



**АГЕНТСТВО ПО АРХИТЕКТУРЕ,
ГРАДОСТРОЕНИЮ И ПЕРСПЕКТИВНОМУ РАЗВИТИЮ
КАЛИНИНГРАДСКОЙ ОБЛАСТИ**

П Р И К А З

от 01 февраля 2019 года № 50
Калининград

Об утверждении проекта внесенных изменений в проект планировки территории с проектом межевания в его составе, предусматривающий размещение линейного объекта регионального значения «Реконструкция II очереди Кольцевого маршрута в районе Приморской рекреационной зоны (Северный обход города Калининграда с реконструкцией транспортной развязки с Московским проектом) I этап строительства – от транспортной развязки на Московском проспекте до транспортной развязки на Зеленоградск включительно с устройством подъезда к г. Гурьевску

В соответствии с частями 3, 15 статьи 45, частью 2 статьи 57 Градостроительного кодекса Российской Федерации, статьями 3, 14 Закона Калининградской области от 05 июля 2017 года № 89 «О градостроительной деятельности на территории Калининградской области», по поручению Губернатора Калининградской области А.А. Алиханова от 23 января 2019 года № 747-1/17, заключением Агентства по архитектуре, градостроению и перспективному развитию Калининградской области от 22 января 2019 года № 486 «О соответствии проектной документации по внесению изменений в проект планировки территории с проектом межевания в его составе, предусматривающий размещение линейного объекта регионального значения «Реконструкция II очереди Кольцевого маршрута в районе Приморской рекреационной зоны (Северный обход города Калининграда с реконструкцией транспортной развязки с Московским проектом) I этап строительства – от транспортной развязки на Московском проспекте до транспортной развязки на Зеленоградск включительно с устройством подъезда к г. Гурьевску», требованиям, установленным частью 10 статьи 45 Градостроительного кодекса Российской Федерации, п р и к а з ы в а ю :

1. Внести изменения в проект планировки территории с проектом межевания в его составе, предусматривающий размещение линейного

объекта регионального значения «Реконструкция II очереди Кольцевого маршрута в районе Приморской рекреационной зоны (Северный обход города Калининграда с реконструкцией транспортной развязки с Московским проектом) I этап строительства – от транспортной развязки на Московском проспекте до транспортной развязки на Зеленоградск включительно с устройством подъезда к г. Гурьевску на территории городского округа «Город Калининград» и муниципального образования «Гурьевский городской округ», утвержденный постановлением Правительства Калининградской области от 15 мая 2014 года № 286, и утвердить прилагаемые основные части проекта планировки территории с проектом межевания в его составе (далее – документация по планировке территории).

2. Отделу документации по планировке территории Агентства по архитектуре, градостроению и перспективному развитию Калининградской области (И.А. Марковой):

- 1) обеспечить хранение документации по планировке территории;
- 2) направить документацию по планировке территории в городской округ «Город Калининград» и муниципальное образование «Гурьевский городской округ», применительно к территориям которых осуществлялась его подготовка, в течение семи дней с даты вступления в силу настоящего приказа;
- 3) в течение четырнадцати дней с даты вступления в силу настоящего приказа разместить документацию по планировке территории в информационной системе обеспечения градостроительной деятельности.

3. Признать утратившим силу приказ Агентства по архитектуре, градостроению и перспективному развитию Калининградской области от 29 ноября 2018 № 320 Калининград «Об утверждении документации по планировке территории, предусматривающей размещение линейного объекта регионального значения».

4. Приказ вступает в силу по истечении десяти дней после его официального опубликования.

Руководитель (директор)



Н. В. Васюкова

УТВЕРЖДЕН
приказом Агентства по архитектуре,
градостроению и перспективному
развитию Калининградской области
от 01 февраля 2019 года № 50

**ВНЕСЕНИЕ ИЗМЕНЕНИЙ В ПРОЕКТ ПЛАНИРОВКИ ТЕРРИТОРИИ
С ПРОЕКТОМ МЕЖЕВАНИЯ В ЕГО СОСТАВЕ,
ПРЕДУСМАТРИВАЮЩИЙ РАЗМЕЩЕНИЕ ЛИНЕЙНОГО ОБЪЕКТА
«РЕКОНСТРУКЦИЯ II ОЧЕРЕДИ КОЛЬЦЕВОГО МАРШРУТА В
РАЙОНЕ ПРИМОРСКОЙ РЕКРЕАЦИОННОЙ ЗОНЫ (СЕВЕРНЫЙ
ОБХОД ГОРОДА КАЛИНИНГРАДА С РЕКОНСТРУКЦИЕЙ
ТРАНСПОРТНОЙ РАЗВЯЗКИ С МОСКОВСКИМ ПРОСПЕКТОМ)
I ЭТАП СТРОИТЕЛЬСТВА – ОТ ТРАНСПОРТНОЙ РАЗВЯЗКИ НА
МОСКОВСКОМ ПРОСПЕКТЕ ДО ТРАНСПОРТНОЙ РАЗВЯЗКИ НА
ЗЕЛЕНОГРАДСК ВКЛЮЧИТЕЛЬНО С УСТРОЙСТВОМ ПОДЪЕЗДА
К Г. ГУРЬЕВСКУ»**

ВНЕСЕНИЕ ИЗМЕНЕНИЙ В ПРОЕКТ ПЛАНИРОВКИ ТЕРРИТОРИИ С ПРОЕКТОМ МЕЖЕВАНИЯ В ЕГО СОСТАВЕ, ПРЕДУСМАТРИВАЮЩИЙ РАЗМЕЩЕНИЕ ЛИНЕЙНОГО ОБЪЕКТА «РЕКОНСТРУКЦИЯ II ОЧЕРЕДИ КОЛЬЦЕВОГО МАРШРУТА В РАЙОНЕ ПРИМОРСКОЙ РЕКРЕАЦИОННОЙ ЗОНЫ (СЕВЕРНЫЙ ОБХОД ГОРОДА КАЛИНИНГРАДА С РЕКОНСТРУКЦИЕЙ ТРАНСПОРТНОЙ РАЗВЯЗКИ С МОСКОВСКИМ ПРОСПЕКТОМ) I ЭТАП СТРОИТЕЛЬСТВА – ОТ ТРАНСПОРТНОЙ РАЗВЯЗКИ НА МОСКОВСКОМ ПРОСПЕКТЕ ДО ТРАНСПОРТНОЙ РАЗВЯЗКИ НА ЗЕЛЕНОГРАДСК ВКЛЮЧИТЕЛЬНО С УСТРОЙСТВОМ ПОДЪЕЗДА К Г. ГУРЬЕВСКУ»

ОСНОВНАЯ ЧАСТЬ ПРОЕКТА ПЛАНИРОВКИ ТЕРРИТОРИИ

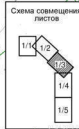
РАЗДЕЛ 1. ГРАФИЧЕСКАЯ ЧАСТЬ

ЧЕРТЕЖИ ПЛАНИРОВКИ ТЕРРИТОРИИ



Условные обозначения

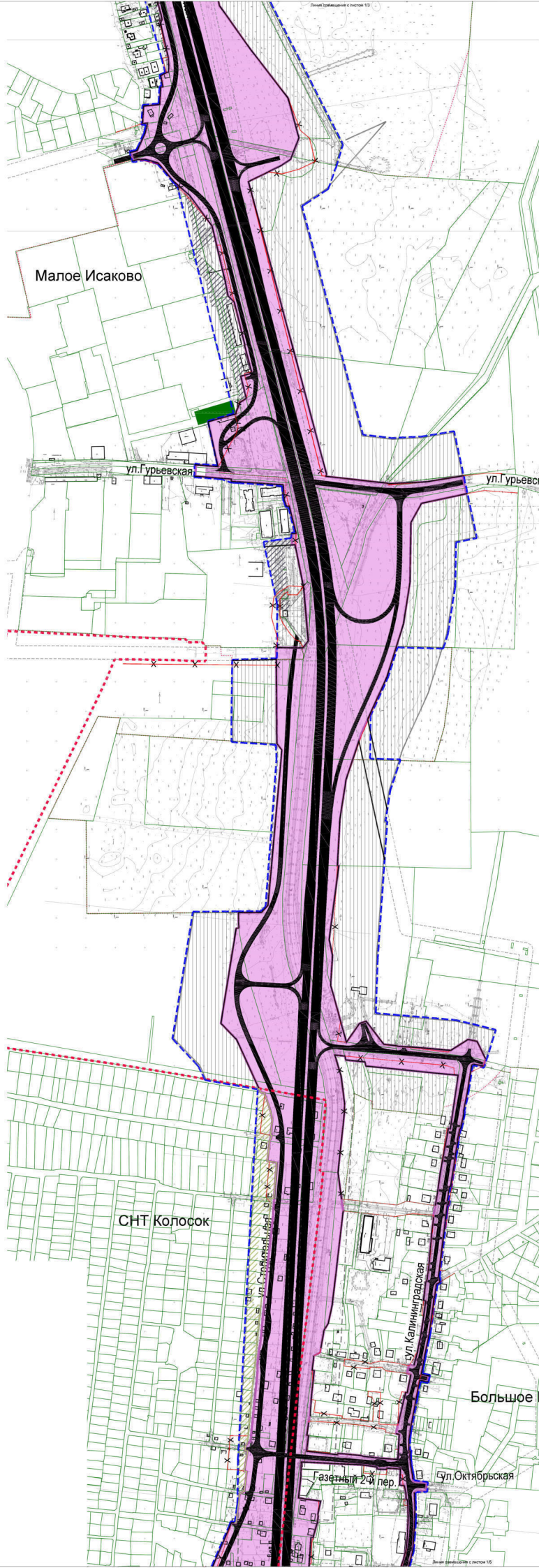
- Границы территории, для которой разрабатывается проект планировки
 - Границы территории округа "Города Калининград"
 - Границы населенного пункта
 - Красные линии существующие
 - Красные линии устанавливаемые
 - Красные линии устанавливаемые к установлению
 - X Красные линии оповещения
 - Границы земельных кадастровых участков
 - Жилые дороги
- Общ. Планир. Элементы планировочной структуры:
- Земельный объект транспорта (аэродром, аэропорт, автовокзал)
 - Земельный объект инженерной инфраструктуры
 - Территория складского и спортивного назначения
 - Территория складского и спортивного назначения
 - Территория складского назначения
 - Территория складского назначения
 - Территория складского назначения
 - Территория складского назначения
 - Территория складского назначения
 - Территория складского назначения
 - Территория складского назначения
 - Территория складского назначения
 - Территория складского назначения
 - Территория складского назначения
 - Территория складского назначения
- Границы зон с особыми условиями использования территорий, устанавливаемых в связи с размещением линейных объектов:
- Санитарная зона автодорог (Б-БМ)
 - Охранная зона линейных инженерных объектов и инженерных сооружений (Б-ОТ)
 - Зона минимальных расстояний от газопровода до населенных пунктов
 - Санитарно-защитная зона линейных инженерных объектов и инженерных сооружений



Заказчик: ГКУ КО "УДХ Калининградской области"
 Год выпуска: 2016
 Масштаб: 1:2000

Должность	Фамилия	Подпись
Инженер	Павлова А.А.	
Инженер	Цыганов А.А.	

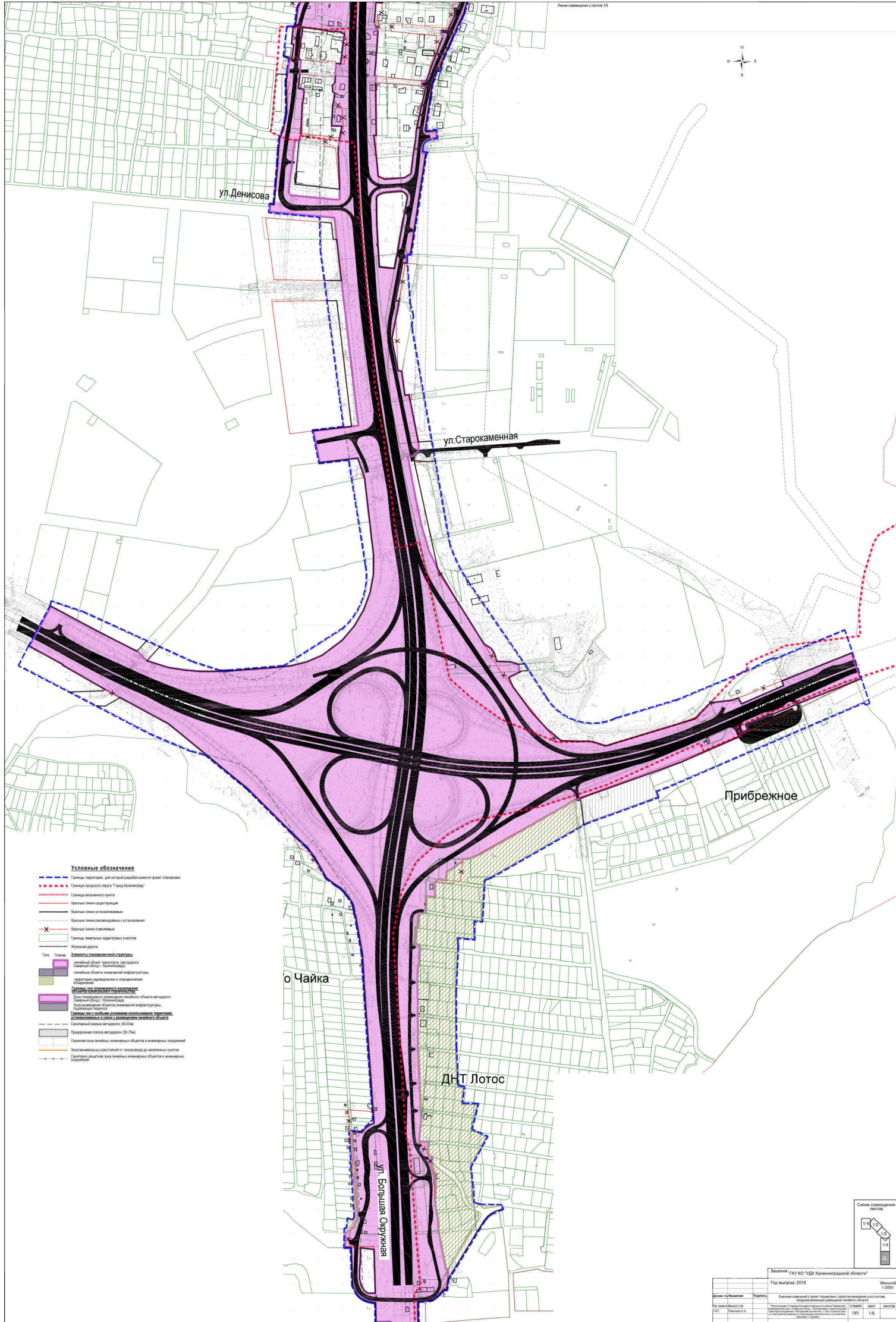
Чертеж планировки территории
 ОСОНИКОР ПРОЕКТ



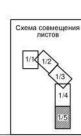
- Условные обозначения**
- — — — — Границы территории, для которой разработаны проекты планировки территории
 - — — — — Границы природного парка "Осадьба Бальменко"
 - · — · — · — Границы населенного пункта
 - — — — — Красные линии градостроительные
 - — — — — Красные линии установившиеся
 - · — · — · — Красные линии реконструируемые и устанавливаемые
 - · — · — · — Красные линии отменяемые
 - — — — — Границы земельных кадастровых участков
 - — — — — Железные дороги
- См. План**
- Зона линейных объектов транспортной инфраструктуры (Свердловский район, Калининград)
 - Зона линейных объектов инженерной инфраструктуры (линейные объекты инженерной инфраструктуры)
 - Зона линейных объектов инженерной инфраструктуры (линейные объекты инженерной инфраструктуры)
 - Зона линейных объектов инженерной инфраструктуры (линейные объекты инженерной инфраструктуры)
 - Зона линейных объектов инженерной инфраструктуры (линейные объекты инженерной инфраструктуры)
 - Зона линейных объектов инженерной инфраструктуры (линейные объекты инженерной инфраструктуры)
 - Зона линейных объектов инженерной инфраструктуры (линейные объекты инженерной инфраструктуры)
 - Зона линейных объектов инженерной инфраструктуры (линейные объекты инженерной инфраструктуры)
 - Зона линейных объектов инженерной инфраструктуры (линейные объекты инженерной инфраструктуры)

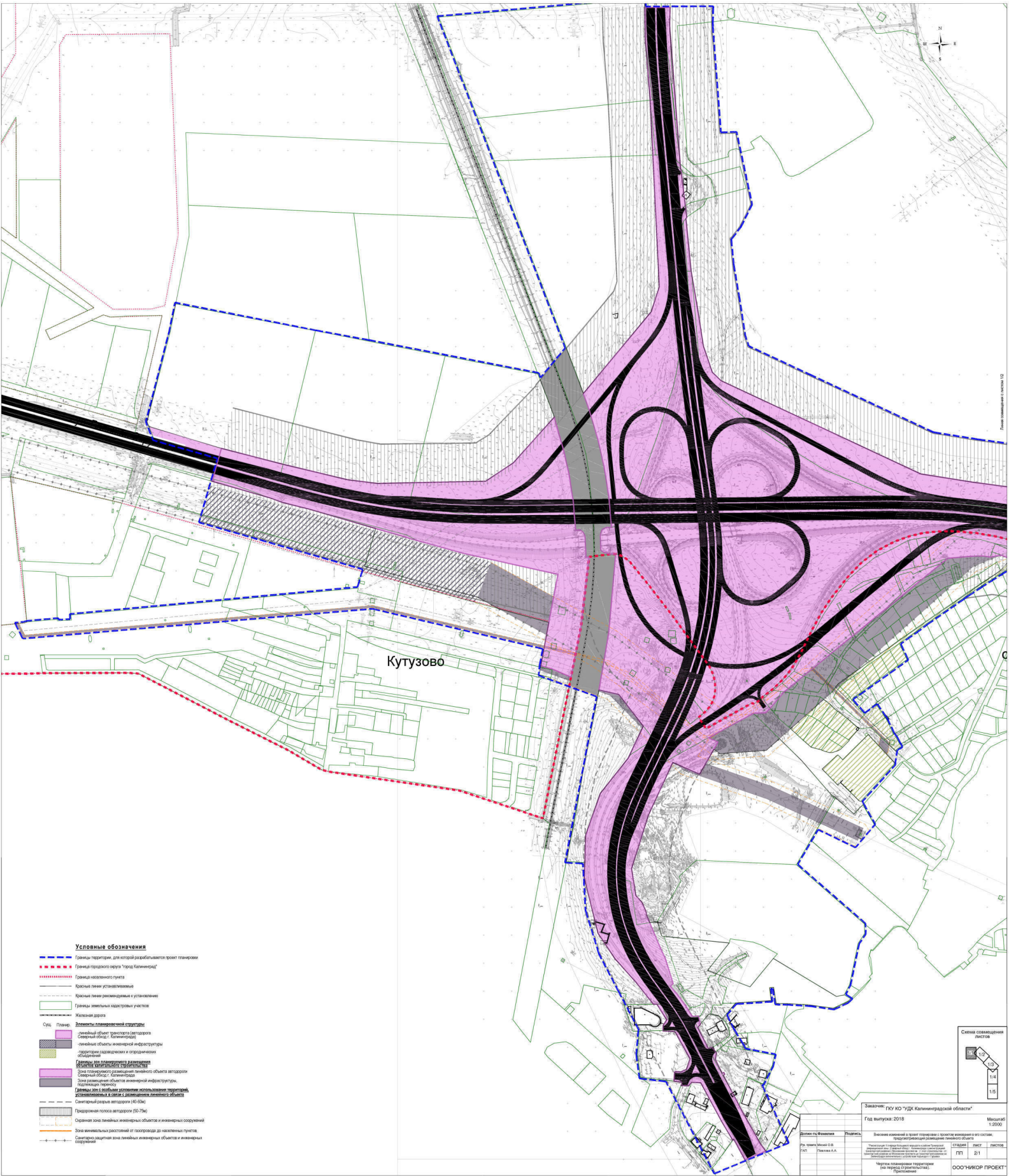


Заказчик: гус ЮО "УДК Калининградской области"		Масштаб: 1:2000
Год выпуска: 2018		
Исполнитель: ООО "СНТ Колосок"	Выполнен в соответствии с проектом планировки территории и проектом межевания территории	Лист: 1 из 1
Лист: 1 из 1	Этап: ЛП	Датум: 2018
Лист: 1 из 1	Лист: 1 из 1	Лист: 1 из 1
Чертеж подготовлен в программе AutoCAD		ООСНИКОР ПРОЕКТ



- Условные обозначения**
- Границы территории, для которой разработано дорожное планирование
 - Граница городского округа "Город Калининград"
 - Граница населенного пункта
 - Красные линии существующие
 - Красные линии устанавливаемые
 - Красные линии реконструируемые и условные
 - Красные линии сменяемые
 - Границы земельных кадастровых участков
 - Железнодорожные пути
 - Линии инженерных сооружений
 - Спец. План:
 - Зона влияния территории аэропорта Северный округ Калининград
 - Зона влияния инженерной инфраструктуры территории реконструируемой и отстраиваемой территории
 - Зона влияния территории размещения объектов транспортной инфраструктуры
 - Зона влияния территории размещения объектов инженерной инфраструктуры (подземный транспорт)
 - Зона влияния территории размещения объектов транспортной инфраструктуры
 - Зона влияния территории размещения объектов инженерной инфраструктуры (подземный транспорт)
 - Самостоятельная зона влияния территории размещения объектов транспортной инфраструктуры (ДО-ДОМ)
 - Приоритетная полоса аэропорта (ДО-ПУ)
 - Специальная зона влияния объектов и инженерных сооружений
 - Зона влияния территории от поезда до железной станции
 - Самостоятельная зона влияния объектов и инженерных сооружений

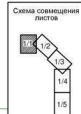




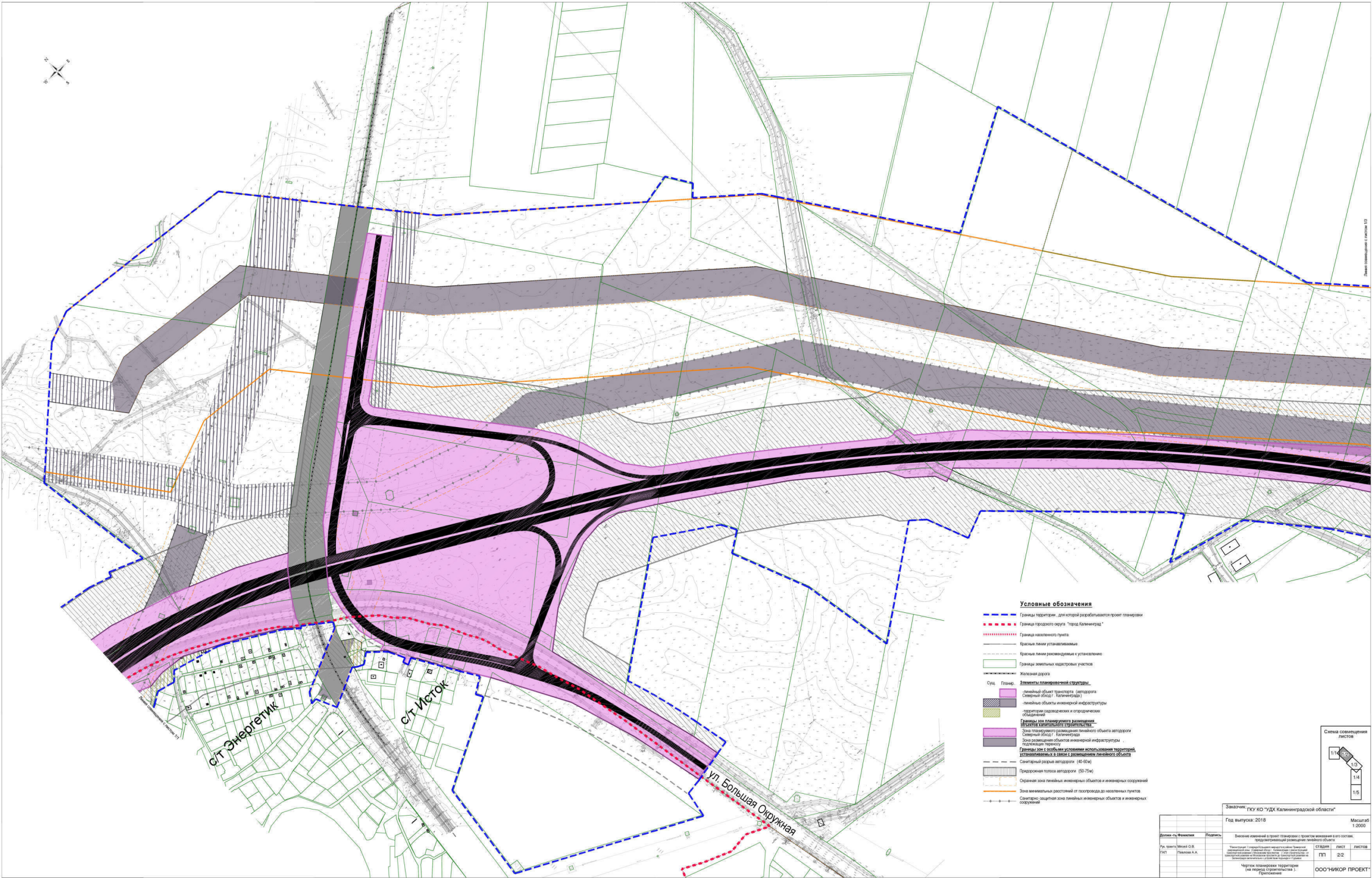
Кутузово

Условные обозначения

- Граница территории, для которой разрабатывается проект планировки
- Граница территории "город Калининград"
- Граница населенного пункта
- Красные линии устанавливаются
- Красные линии размещаются и устанавливаются
- Границы земельных надделов участка
- Железные дороги
- Суть** **Планир.** **Элементы планировочной структуры**
- земельный объект транспортного назначения (автодорога Калининград)
- земельный объект инженерной инфраструктуры (подземные коммуникации и опорно-силовые сооружения)
- Границы зон планировочного размещения объектов в границах территории
- Зоны планировочного размещения объектов автодороги Калининград
- Зоны планировочного размещения инженерной инфраструктуры (подстанции, насосы)
- Границы зон в границах зон планировочного размещения объектов автодороги Калининград
- Санитарный разрыв автодороги (40-50м)
- Пригородная зона автодороги (50-70м)
- Охранная зона линейных инженерных объектов и инженерных сооружений
- Зона инвентарных растений от газонов до населенных пунктов
- Санитарно-охранная зона линейных инженерных объектов и инженерных сооружений



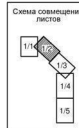
Заказчик: ГУУ КО "УДК Калининградской области"		Масштаб: 1:2000	
Год выпуска: 2018		Листов: 2/1	
Директор: Фомин А.А.	Инженер: Мухоморов С.В.	Архитектор: Павлова А.А.	Инженер: Павлова А.А.
Внесены изменения в проект планировки с учетом замечаний его составителя, подготовленного в соответствии с требованиями законодательства Российской Федерации от 28.07.2017 № 170-ФЗ "О внесении изменений в Федеральный закон от 28.07.2017 № 170-ФЗ "О внесении изменений в Федеральный закон от 28.07.2017 № 170-ФЗ"		Статус: ПП	Листов: 2/1
Чертеж подготовлен в соответствии с требованиями законодательства Российской Федерации от 28.07.2017 № 170-ФЗ "О внесении изменений в Федеральный закон от 28.07.2017 № 170-ФЗ"		ООО "НИКОР ПРОЕКТ"	



Иван Савинский 13

Условные обозначения

- Границы территории, для которой разрабатывается проект газификации
 - Граница квартала округа "град. Калининград"
 - Граница населенного пункта
 - Границы линий устанавливаемых
 - Границы линий реконструируемых и установленных
 - Границы земельных кадастровых участков
- Железные дороги**
- Существующие железнодорожные пути
- Сущ. Платформ.
- существующий объект транспорта (платформа Северный абс./г. Калининграда)
 - линейные объекты инженерной инфраструктуры
 - территории складского и иного назначения: общедоступные
- Зоны планирования размещения объектов капитального строительства**
- Зоны планируемого размещения объектов газификации Северный абс./г. Калининграда
 - Зоны размещения объектов инженерной инфраструктуры по назначению территории
 - Границы зон с особыми условиями использования территорий, устанавливаемых в связи с размещением линейных объектов
 - Санитарная полоса автодороги (40-50м)
 - Придорожная полоса автодороги (50-75м)
 - Ограниченная зона линейных инженерных объектов и инженерных сооружений
 - Санитарная защитная зона линейных инженерных объектов и инженерных сооружений
 - Зоны минимальных расстояний от газопровода до населенных пунктов
 - Санитарная защитная зона линейных инженерных объектов и инженерных сооружений



Заказчик: "ГКУ КО "УДХ Калининградской области"
Год выпуска: 2018

Масштаб: 1:2000

Должн. чл. Фамилия	Подпись	Место	Стороны	Листы
Ин. проект: Мещеряков С.В.			СП/Д/И/С	1/22
Г/П: Павлова А.А.			ПП	2/22

Число копированных экземпляров (на подпись, согласования): _____
Примечание: _____

ООО "НИКОР ПРОЕКТ"



Условные обозначения

- — — — — Границы территории, для которой разработаны проект планировки
 - — — — — Границы территории округа "Город Калининград"
 - · — · — · — Границы населенного пункта
 - — — — — Красные линии устанавливаемые
 - · — · — · — Красные линии реконструируемые и устанавливаемые
 - — — — — Границы земельных кадастровых участков
 - — — — — Железнодорожная линия
- Объём: Планш. **Элементы планировочной структуры:**
- земельный объект транспорта (автодорога Калининградская обл. (Калининград))
 - земельный объект инженерной инфраструктуры
 - территория озеленения и озеленяемый объект
 - территория озеленения и озеленяемый объект
 - зона планируемой автомобильной инфраструктуры
 - зона планируемой инженерной инфраструктуры
 - зона планируемой инженерной инфраструктуры
 - зона планируемой инженерной инфраструктуры
 - зона планируемой инженерной инфраструктуры
 - зона планируемой инженерной инфраструктуры
 - зона планируемой инженерной инфраструктуры
 - зона планируемой инженерной инфраструктуры
 - зона планируемой инженерной инфраструктуры
 - зона планируемой инженерной инфраструктуры
 - зона планируемой инженерной инфраструктуры
 - зона планируемой инженерной инфраструктуры
 - зона планируемой инженерной инфраструктуры
 - зона планируемой инженерной инфраструктуры
 - зона планируемой инженерной инфраструктуры
 - зона планируемой инженерной инфраструктуры
 - зона планируемой инженерной инфраструктуры
 - зона планируемой инженерной инфраструктуры
 - зона планируемой инженерной инфраструктуры
 - зона планируемой инженерной инфраструктуры

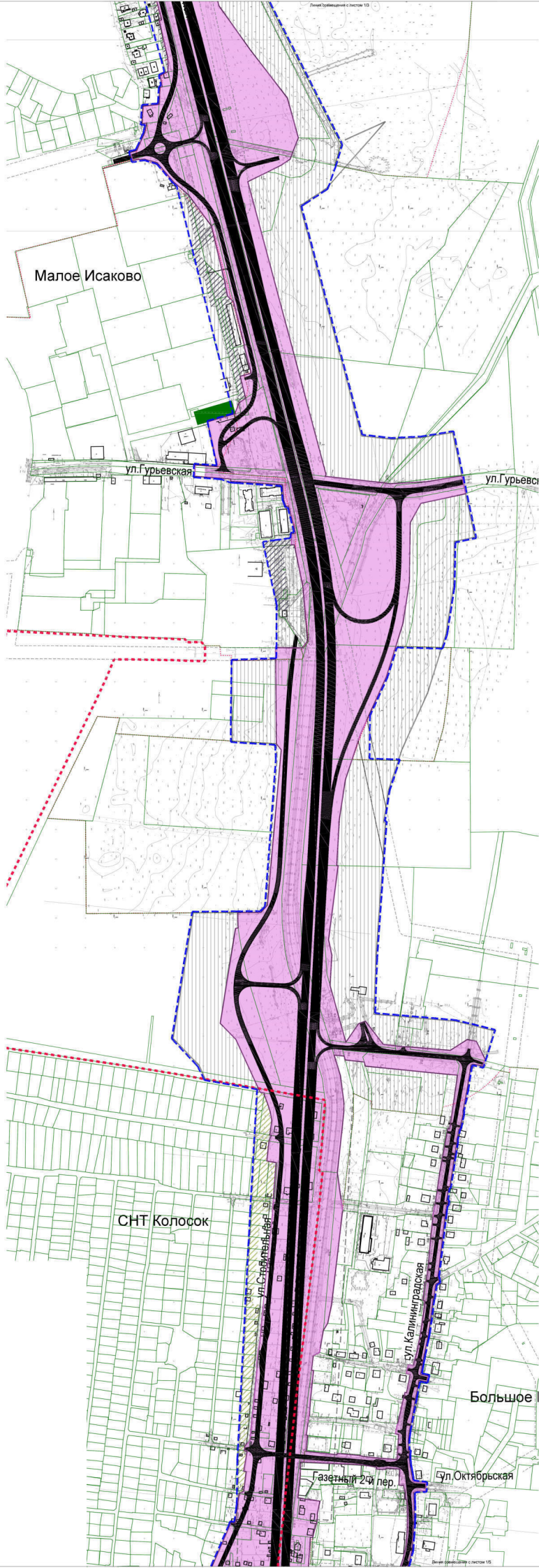
Малое Васильково

ул. Большая Окружная

Васильково



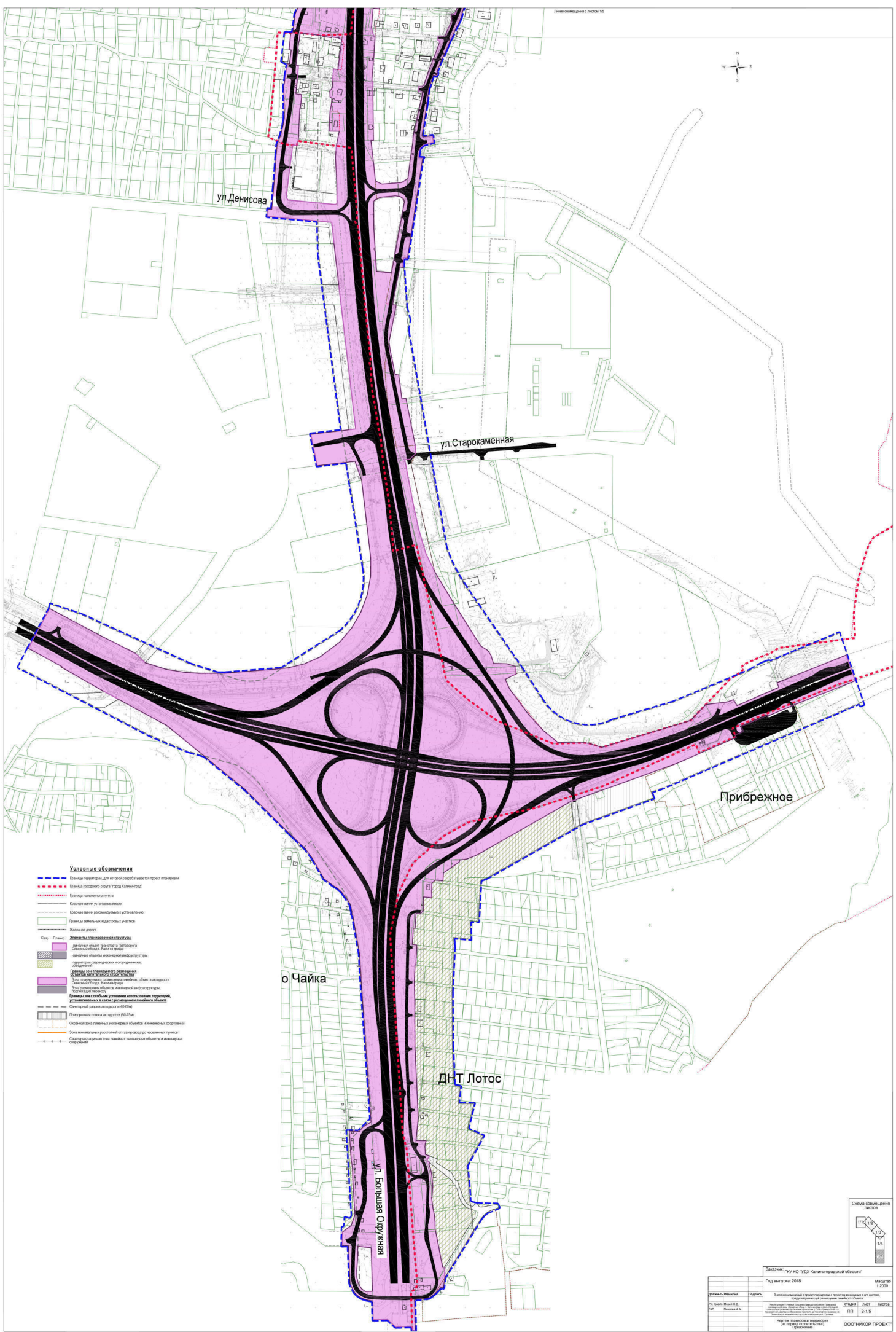
Заказчик: ГКУ КО "УДХ Калининградской области"		Масштаб: 1:2000
Год выпуска: 2018		
Директор Калининградского филиала:	Исполнитель:	
И.И. Иванов	И.И. Иванов	
Генеральный директор:	Генеральный директор:	
И.И. Иванов	И.И. Иванов	
Генеральный директор:	Генеральный директор:	
И.И. Иванов	И.И. Иванов	
Читайте сопроводительные документы к проекту		ОСОУНИКОР ПРОЕКТ



- ### Условные обозначения
- Границы территории, для которой разрабатывается проект планировки
 - Границы городских округов "Город Калининград"
 - - - - - Границы населенных пунктов
 - Красные линии установления границ
 - - - - - Красные линии расширения и установления границ земельных участков
 - Железная дорога
- Субъекты планировочной структуры**
- линейный объект транспортной инфраструктуры (автодорога Калининград - Калининград)
 - линейный объект инженерной инфраструктуры (линии электропередачи и коммуникационные объекты)
- Зоны территориального зонирования**
- ЗОНА УСТОЙЧИВОГО РАЗВИТИЯ
 - ЗОНА КОМПЛЕКСНОГО РАЗВИТИЯ
 - ЗОНА КОМПЛЕКСНОГО РАЗВИТИЯ
 - ЗОНА КОМПЛЕКСНОГО РАЗВИТИЯ
 - ЗОНА КОМПЛЕКСНОГО РАЗВИТИЯ
- Границы зон с особыми условиями использования территорий (ЗСОУИТ) в соответствии с законодательством Калининградской области**
- Стандартный аэропорт (40-60м)
 - Пролетная полоса аэропорт (50-75м)
 - Охранная зона линейных инженерных объектов и инженерных сооружений
 - Зона санитарной защиты от партограда до населенных пунктов
 - Санитарно-защитная зона линейных инженерных объектов и инженерных сооружений

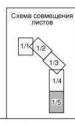


Заказчик: ГУС ЮЗ "УДК Калининградской области"				Масштаб: 1:2000	
Год выпуска: 2018					
Инженер	Проверка	Выполнен ли выпуск в печать	Содержит ли проект материалы в печать	Содержит ли проект материалы в печать	Содержит ли проект материалы в печать
Л.И. Иванов	И.И. Петров	Да	Да	Да	Да
Л.И. Иванов	И.И. Петров	Л.И. Иванов	И.И. Петров	Л.И. Иванов	И.И. Петров
Л.И. Иванов	И.И. Петров	Л.И. Иванов	И.И. Петров	Л.И. Иванов	И.И. Петров



Условные обозначения

- Границы территории, для которой разрабатывается проект планировки
- Границы территории квартала "Солнечный квартал"
- Границы населенного пункта
- Красная линия установившейся
- Красная линия проектируемая и устанавливаемая
- Границы земельных участков и участков
- Малая дорога
- Сеть: Планируемые **элементы планировочной структуры**
- Зональный объект функционального назначения (Сельский объект - "Калининград")
- Зональные объекты инженерной инфраструктуры (электроснабжения, газоснабжения и отопление)
- Зона планировочного размещения объектов инженерной инфраструктуры
- Зона планировочного размещения объектов инженерной инфраструктуры (Сельский объект - "Калининград")
- Зона размещения объектов инженерной инфраструктуры (Сельский объект - "Калининград")
- Границы зон, объектов размещения инженерной инфраструктуры, размещения объектов и зон размещения объектов объектов
- Сельский район аграрии (0-6 км)
- Зона размещения объектов аграрии (0-2 км)
- Охранная зона линейных инженерных объектов и инженерных сооружений
- Зона минимальных расстояний от газопровода до населенных пунктов
- Сельский районный зона линейных инженерных объектов и инженерных сооружений



Заказчик: ГУУ АО "УДХ Калининградской области"		Масштаб: 1:2000	
Год выпуска: 2019			
Исполнитель:	ООО "НИКОР ПРОЕКТ"	Этап:	Лист:
Руководитель:		Страна:	2-15
Инженер:		Лист:	
Человек-часы: 10000		Средств:	

ВНЕСЕНИЕ ИЗМЕНЕНИЙ В ПРОЕКТ ПЛАНИРОВКИ ТЕРРИТОРИИ С ПРОЕКТОМ МЕЖЕВАНИЯ В ЕГО СОСТАВЕ, ПРЕДУСМАТРИВАЮЩИЙ РАЗМЕЩЕНИЕ ЛИНЕЙНОГО ОБЪЕКТА «РЕКОНСТРУКЦИЯ II ОЧЕРЕДИ КОЛЬЦЕВОГО МАРШРУТА В РАЙОНЕ ПРИМОРСКОЙ РЕКРЕАЦИОННОЙ ЗОНЫ (СЕВЕРНЫЙ ОБХОД ГОРОДА КАЛИНИНГРАДА С РЕКОНСТРУКЦИЕЙ ТРАНСПОРТНОЙ РАЗВЯЗКИ С МОСКОВСКИМ ПРОСПЕКТОМ) I ЭТАП СТРОИТЕЛЬСТВА – ОТ ТРАНСПОРТНОЙ РАЗВЯЗКИ НА МОСКОВСКОМ ПРОСПЕКТЕ ДО ТРАНСПОРТНОЙ РАЗВЯЗКИ НА ЗЕЛЕНОГРАДСК ВКЛЮЧИТЕЛЬНО С УСТРОЙСТВОМ ПОДЪЕЗДА К Г. ГУРЬЕВСКУ»

ОСНОВНАЯ ЧАСТЬ ПРОЕКТА ПЛАНИРОВКИ ТЕРРИТОРИИ

РАЗДЕЛ 2.

1. Положение о характеристиках планируемого развития территории

1.1. Плотность и параметры застройки территории (в пределах, установленных градостроительным регламентом)

1.1.1. Требования градостроительного регламента по отношению к проекту планировки территории

Настоящим проектом планировки территории планируется размещение линейного объекта: «Реконструкция II очереди кольцевого маршрута в районе Приморской рекреационной зоны (Северный обход города Калининграда с реконструкцией транспортной развязки с Московским проспектом) I этап строительства - от транспортной развязки на Московском проспекте до транспортной развязки на Зеленоградск включительно с устройством подъезда к г. Гурьевску». При планируемом размещении линейного объекта, в соответствии с частью 10 ст. 45 Градостроительного кодекса Российской Федерации, требования градостроительных регламентов, в том числе в части определения предельных параметров застройки, не применимы.

1.1.2. Элементы планировочной структуры в границах проекта планировки территории

В границах проекта планировки территории основным элементом планировочной структуры является полоса отвода автодороги Северный обход, полосы отводов газопровода высокого давления и ВЛ, а также районы застройки в населенных пунктах Гурьевского ГО и ГО «Город Калининград». Указанные элементы планировочной структуры отображены в разделе «Обоснование проекта планировки территории».

1.1.3. Красные линии, линии регулирования застройки

Красные линии формируются в соответствии с категориями улиц и проездов по схеме транспортной организации движения транспорта, а также в соответствии с земельной кадастровой ситуацией, сложившейся в населенных пунктах, по территориям которых проходит автодорога Северный обход.

Градостроительное использование территории вдоль проектируемой автодороги за границами населенных пунктов регламентируется границами придорожной полосы, которая при проектной I-б технической категории автодороги Северный обход города Калининграда составит - 75 метров от границы полосы отвода автодороги. Кроме того необходимостью включения в границы красных линий переносимых или существующих сохраняемых инженерных коммуникаций в параметрах их санитарно-охранных зон.

Градостроительное использование территории вдоль проектируемой автодороги в границах населенных пунктов регламентируется красными линиями улиц и проездов и в том числе Северного обхода, который в соответствии с действующим законодательством РФ в границах населенных пунктов не имеет придорожной полосы.

Линии регулирования застройки в данном проекте планировки не обозначены и регламентируются Правилами землепользования и застройки соответствующих муниципальных образований расстоянием от красных линий улиц.

В Гурьевском городском округе автодорога примыкает к границам населённых пунктов Кутузово, землям для перспективного развития посёлка Орловка, посёлка малое Васильково, посёлка Прибрежный, проходит через фрагмент территории посёлка Большое Исаково, посёлков Васильково и Малое Исаково. Наиболее тесное взаимодействие с существующей улично-дорожной сетью в городе Калининграде.

В границах города Калининграда в местах примыкания к автодороге Северных обход – размеры в красных линиях по Московскому пр. – 50 м, ул. Невского – 30 м, улицам и проездам в существующей жилой застройке – 15-20 м.

Проектные красные линии по улице Б.Окружная (Северный обход г. Калининграда) приняты в соответствии с представленными исходными данными – проектом автодороги. Расстояния от красных линий до линий регулирования застройки - 5,0 м.

1.2. Характеристики планируемых к размещению объектов капитального строительства

1.2.1. Планируемый к размещению линейный объект «Реконструкция II очереди кольцевого маршрута в районе Приморской рекреационной зоны (Северный обход города Калининграда с реконструкцией транспортной развязки с Московским проспектом) I этап строительства - от транспортной развязки на Московский проспекте до транспортной развязки на Зеленоградск включительно с устройством подъезда к г. Гурьевску» (автодорога «Северный обход г. Калининграда»)

Настоящим проектом планировки территории планируется размещение линейного объекта «Реконструкция II очереди кольцевого маршрута в районе Приморской рекреационной зоны (Северный обход города Калининграда с реконструкцией транспортной развязки с Московским проспектом) I этап строительства - от транспортной развязки на Зеленоградск включительно с устройством подъезда к г. Гурьевску» (автодорога «Северный обход г. Калининграда»).

Основные характеристики трассы:

- категория – I-б;
- общая длина (протяжённость) 10837,21 м;
- максимальный перепад высот – 21,55 м на участке длиной 2083 м;
- ширина проезжей части 11,25 м;
- количество полос движения – 4 (с перспективой развития (увеличения количества полос до 6 за счёт разделительной полосы).

Количество полос движения автодороги I-б технической категории, ширина проезжей части приняты с учётом требований части 5 «Основные технические нормы» свода правил СП 34.13330.2012 «Автомобильные дороги».

Начало проектируемой трассы принято на км 7,268 существующей Большой Окружной улицы г. Калининград.

Далее трасса проходит на восток до существующей транспортной развязки по типу «Полный клеверный лист» на пересечении с улицей Александра Невского. Проектом предусмотрена модернизация существующей развязки с добавлением таких элементов как отнесенные боковые проезды и полупрямой левый поворот для увеличения пропускной способности транспортного узла.

Далее трасса проектируемой дороги начинает сходиться с существующего направления вправо и продолжает идти в юго-восточном направлении и пересекает существующую железную дорогу в двух уровнях. Для уменьшения объемов работ было принято решение совместить транспортную развязку на перспективном подъезде к г. Гурьевску с путепроводом через железную дорогу. Транспортная развязка выполнена по типу «Неполного клеверного листа». Данная транспортная развязка будет соединять г. Гурьевск с промышленной зоной города Калининград и с проектируемой дорогой.

Далее трасса пересекает существующий подъезд к г. Гурьевску. Вместо существующего кольцевого пересечения проектируется развязка в двух уровнях с организацией одностороннего движения по подъездной дороге в сторону Гурьевска и кольцевого одностороннего движения в обратном направлении. Кольцевое движение вытянуто вдоль проектируемой дороги. На данной развязке устраивается два путепровода.

Далее дорога проходит по существующей Большой Окружной улице г. Калининград в Южном направлении. Для уменьшения количества примыканий и подключения существующей дорожной сети к кольцевой дороге устроены местные проезды.

Вместо существующего пересечения улицы Гурьевской с кольцевой дорогой устраивается транспортная развязка в двух уровнях в виде неполного обжатого «клеверного листа». Размещение кольцевой дороги предусматривается в верхнем уровне.

В районе населенного пункта Большое Исаково дорога проходит по существующей улице Мелиоративной г. Калининграда. Ввиду того что трасса существующей дороги имеет большое число углов поворота на малом протяжении, в том числе с обратными кривыми, что будет создавать зрительно планировочный дефект, неприемлемый для шестиполосной скоростной дороги, было принято проектное решение о частичном спрямлении существующей трассы.

Устройство пересечения в разных уровнях в районе существующих перекрестков (пос. Большое Исаково) и местных проездов вдоль основной трассы предусмотрено для транспортного обеспечения жилой застройки с внешней стороны кольцевой дороги и садоводческих участков с внутренней стороны.

Кольцевая дорога располагается в верхнем уровне, проезд – в нижнем. Для местных проездов частично используются существующие улицы Калининградская и Газетная н.п. Большое Исаково.

Далее трасса проходит по существующему обходу до существующей транспортной развязки по типу «Полный клеверный лист» на пересечении с Московским проспектом. Проектом, аналогично транспортной развязки с улицей Александра Невского, предусмотрена модернизация существующей развязки с добавлением таких элементов как отнесенные боковые проезды и полупрямой левый поворот для увеличения пропускной способности транспортного узла.

Для обеспечения проезда между садовыми товариществами, расположенными слева и справа от проектируемой дороги в районе «Берлинского моста», устроены местные проезды.

Конец проектируемого участка соответствует началу «Берлинского моста» (Инженерный проект на разработку «Реконструкции мостового перехода через реку Старая и Новая Преголя на строительстве Южного обхода г. Калининграда (II очередь)» выполнен ОАО «СоюздорНИИ»).

1.2.2. Иные линейные объекты инженерной инфраструктуры, объекты транспортной инфраструктуры в границах проекта планировки территории

В границах данного проекта планировки, кроме размещения линейного объекта «Реконструкция II очереди кольцевого маршрута в районе Приморской рекреационной зоны (Северный обход города Калининграда с реконструкцией транспортной развязки с Московским проспектом) I этап строительства – от транспортной развязки на Московском проспекте до транспортной развязки на Зеленоградск включительно с устройством подъезда к г. Гурьевску», планируются к переустройству линейные объекты регионального и муниципального значений, включая линейные объекты инженерной инфраструктуры (инженерные сети). В зоне планируемого размещения линейного объекта «Реконструкция II очереди кольцевого маршрута в районе Приморской рекреационной зоны (Северный обход города Калининграда с реконструкцией транспортной развязки с Московским проспектом) I этап строительства – от транспортной развязки на Зеленоградск включительно с устройством подъезда к г. Гурьевску» проходят: трасса существующего газопровода, трасса газопровода; трассы воздушных линий электропередач (ВЛ); находится электроподстанция 110 кВ, газораспределительная станция (ГРС). Схемой территориального планирования Калининградской области планируется размещение газопровода. Указанные объекты учтены при подготовке настоящего внесения изменений.

Инженерно-техническое обеспечение прилегающих территорий

Инженерно-техническое обеспечение прилегающих территорий обеспечивается существующими и перспективными инженерными сетями и сооружениями.

Существующие и перспективные инженерные сети и сооружения приведены на чертеже ПП-1.

Проектом планировки отображены маршруты перекладки инженерных коммуникаций, необходимость в которых возникла в связи со строительством автодороги Северный обход. Границы зон размещения этих линейных объектов инженерной инфраструктуры отображены на основном чертеже – чертеже планировки территории. Переносу подлежат следующие инженерные сети:

- Газопровод высокого давления
- Воздушные линии электропередач

Охранные, санитарно-защитные зоны проектируемых линейных объектов приведены в разделе «Обоснование проекта планировки территории».

Транспортная схема проектируемой территории

Транспортная схема проектируемой территории выполнена согласно Схемы территориального планирования Калининградской области, генерального плана муниципального образования «Город Калининград», генерального плана муниципального образования «Гурьевский городской округ» и ранее разработанной проектной документации.

На реконструируемом участке Северного обхода г. Калининград все существующие примыкания и пересечения ликвидируются, вместо них устраиваются транспортные развязки в разных уровнях и местные проезды, к которым от основной дороги запроектировано 8 примыканий.

Интенсивность движения автомобилей:

Подсчет количества транспортных средств визуальным способом выполнен в соответствии с положениями ВСН 45-68 «Инструкция по учету движения транспортных средств на автомобильных дорогах».

По данным учета, существующая среднегодовая суточная интенсивность движения на проектируемом участке обхода г. Калининграда составила от 29,2 до 36,5 тыс. автомобилей в сутки в физических единицах. В приведенных к легковому автомобилю, это порядка 58,5 тыс. автомобилей в сутки. Большие значения интенсивности характерны для участка в районе Московского проспекта, меньшие - для участка у Зеленоградской развязки.

В составе движения преобладает легковой транспорт, который составляет 59-60% общего потока. Грузовой транспорт составляет 29-36%, из них 13-17% – легкие грузовые автомобили до 2 тонн, 5-9% – грузовики с прицепом и автопоезда. Микроавтобусы составляют около 4% общего потока, автобусы - 1%.

В соответствии с требованиями СП 34.13330.2012, за начальный год расчетного перспективного периода принят год завершения разработки проекта - 2014 год. Среднегодовая суточная интенсивность движения в соответствии с нормами рассчитывалась на 20-ти летнюю перспективу - на 2034 год.

Среднегодовая суточная интенсивность движения на 20-ти летнюю перспективу определена с учетом ежегодного роста интенсивности в течение трех лет после завершения строительства в размере 12% и в размере 4% после истечения трех лет, для всех типов транспортных средств.

В результате выполненных расчетов, ожидается, что среднегодовая суточная интенсивность движения, приведенная к легковому автомобилю на 20-ти летнюю перспективу по реконструированному участку кольцевой дороге составит от 63,7 тыс. автомобилей в сутки до 105,3 тыс. автомобилей в сутки.

При указанном уровне перспективной интенсивности движения и в соответствии с нормативными требованиями таблицы 5 СП 34.13330.2012 дорога I категории должна иметь не менее шести полос движения.

Транспортные развязки:

Транспортная развязка на пересечении с перспективным подъездом к г. Гурьевску

Существующая транспортная развязка по типу полный «Клеверный лист» на пересечении Северного обхода г. Калининграда и автомобильной дороги А191 «Калининград – Зеленоградск» (улица Александра Невского) для обеспечения пропуска перспективного движения согласно проектным решениям реконструируется с добавлением в существующую схему дополнительных боковых проездов вдоль улицы Александра Невского (по направлению на Зеленоградск) и вдоль основного хода (по направлению на Балтийск), также устраивается полупрямой левоповоротный съезд по направлению Зеленоградск – Московский проспект.

Все съезды транспортной развязки, кроме съезда (Калининград – Московский проспект), в поперечном профиле запроектированы по параметрам II технической категории и имеют двухполосную проезжую часть с шириной полосы 3,75 м.

Транспортная развязка на пересечении с перспективным подъездом к г. Гурьевску

Схема развязки предусматривает пропуск проектируемого участка Северного обхода над железнодорожными путями и размещение перспективного подъезда к г. Гурьевску в одном коридоре с железной дорогой Калининград - Советск. Данный вариант планировочного решения позволит более рационально использовать земли между Северным обходом г. Калининград и застройкой Гурьевска и исключает строительство дополнительного путепровода.

Транспортная развязка выполнена по типу «Неполного клеверного листа».

Примыкание съездов к перспективному подъезду к г. Гурьевску выполнены в виде «канализированных» перекрестков с устройством каплевидных направляющих островков и накопительных полос для автомобилей, поворачивающих налево с подъезда.

На съездах транспортной развязки для направлений Калининград–Балтийск, Гурьевск–Балтийск, Балтийск-Калининград и Балтийск–Гурьевск для пропуска перспективного потока транспорта устроено по две полосы движения.

Поперечный профиль съездов транспортной развязки и перспективного подъезда к г. Гурьевску запроектированы, согласно перспективной интенсивности, II технической категории.

Транспортная развязка на пересечении с существующим подъездом к г. Гурьевску

Трасса пересекает существующий подъезд к г. Гурьевску. Вместо существующего кольцевого пересечения в одном уровне проектируется развязка в двух уровнях с организацией одностороннего движения по подъездной дороге в сторону Гурьевска и кольцевого одностороннего движения в обратном направлении. Кольцевое движение вытянуто вдоль проектируемого Северного обхода г. Калининград. На данной развязке устраивается два путепровода.

Кольцевая схема движения по развязке обусловлена сложившейся застройкой. В пределах развязки находится форт, жилая застройка и существующая АЗС «Лукойл».

На кольцевой транспортной развязке в двух уровнях дополнительно устроено два левоповоротных съезда для уменьшения перепробега и количества конфликтных точек, что увеличивает пропускную способность узла.

Поперечный профиль съездов транспортной развязки и существующего подъезда к г. Гурьевску запроектированы, согласно перспективной интенсивности, II технической категории.

Транспортная развязка на пересечении с улицей Гурьевской

Вместо существующего пересечения улицы Гурьевская с кольцевой дорогой устраивается транспортная развязка в двух уровнях в виде неполного обжатого «клеверного листа». Размещение кольцевой дороги предусматривается в верхнем уровне.

Примыкание съездов к улице Гурьевская выполнены в виде «канализованных» перекрестков с устройством каплевидных направляющих островков и накопительных полос для автомобилей, поворачивающих налево с подъезда.

Поперечный профиль съездов транспортной развязки и улицы Гурьевская запроектированы, согласно перспективной интенсивности, II технической категории.

Транспортная развязка на пересечении с Московским проспектом

Существующая транспортная развязка по типу полный «Клеверный лист» на пересечении Северного обхода г. Калининград и Московского проспекта, для обеспечения пропуска перспективного движения, согласно проектным решениям, реконструируется с добавлением в существующую схему дополнительных боковых проездов вдоль Московского проспекта (по направлению на Москву) и вдоль основного хода (по направлению на Багратионовск), также устраивается полупрямой левоповоротный съезд по направлению Багратионовск – Калининград.

Данное решение позволяет увеличить пропускную способность транспортной развязки по типу «Полный клеверный лист» и повышает безопасность дорожного движения.

Все съезды транспортной развязки, кроме съезда, обеспечивающего движение транспорта по направлению Балтийск – Калининград, в поперечном профиле запроектированы по параметрам II технической категории и имеют двухполосную проезжую часть с шириной полосы 3,75 м. На съезде, обеспечивающего движение транспорта по направлению Балтийск – Калининград, ширина поперечного профиля изменяется от четырех полос до трех, поскольку на нем сливаются два направления (Балтийск – Калининград и Багратионовск – Калининград).

Местные проезды

Для перераспределения и подключения существующей городской дорожной сети к Северному обходу г.Калининград устраиваются местные справа и слева вдоль проектируемой дороги. Все местные проезды частично проходят по существующим улицам и проездам и частично по новому направлению. План, продольный и поперечный профиль местных проездов запроектированы как городские улицы в зоне жилой застройки согласно СП 42.13330.2016.

Местный проезд №1.

Местный проезд №1 проходит справа вдоль основной дороги по существующим улицам Ферганская и Артемовская и по новому направлению. На пересечении с Ферганским переулком и съездом с основной дороги устроено кольцевое пересечение в одном уровне с диаметром центрального островка 20 м. Ширина проезжей части составляет 7,0 м. Ширина обочин -1,5 м. В местах, где местный проезд проходит по существующим улицам, устроены пешеходные

дорожки шириной 1,5 м, отделенные от основной проезжей части бортовым камнем.

Местный проезд №2

Местный проезд №2 проходит справа вдоль основной дороги по существующим проездам жилой застройки поселка Большое Исаково и по новому направлению. Начало проектируемого проезда соответствует границе существующей АЗС.

Местный проезд №2, совместно с местным проездом №3, улицей Газетной и съездами с основной дорогой, образуют транспортный узел, который работает как транспортная развязка в двух уровнях.

Ширина проезжей части составляет 7,0 м. Ширина обочин - 1,5 м. С двух сторон от проезжей части устроены пешеходные дорожки шириной 1,5 м, отделенные от основной проезжей части бортом. В местах устройства пешеходных дорожек ширина обочины вместе с пешеходной частью составляет 2,0 м.

Местный проезд №3.

Местный проезд №3 проходит слева вдоль основной дороги по существующей улице Калининградской поселка Большое Исаково и по новому направлению.

Местный проезд №4.

Местный проезд №4 проходит справа вдоль основной дороги по существующим проездам садового товарищества «Искра».

Ширина проезжей части составляет 6,0 м. Ширина обочин - 1,5 м. С двух сторон или с одной стороны от проезжей части устроены пешеходные дорожки шириной 1,5 м, отделенные от основной проезжей части бортом. В местах устройства пешеходных дорожек ширина обочины вместе с пешеходной частью составляет 2,0 м.

Наименьший радиус в плане составляет 150 м. Наименьший радиус выпуклых кривых составляет 6000 м, а вогнутых – 3500 м. Наибольший продольный уклон – 14 ‰. Протяженность составляет 261 м.

Местный проезд №5.

Местный проезд №5 проходят справа вдоль основной дороги по существующим проездам садового товарищества «Лотос».

Ширина проезжей части составляет 6,0 м. Ширина обочин - 1,5 м. На всем протяжении местного проезда справа устроена пешеходная дорожка шириной 1,5 м, отделенная от основной проезжей части бортом. В местах устройства пешеходных дорожек ширина обочины вместе с пешеходной частью составляет 2,0 м.

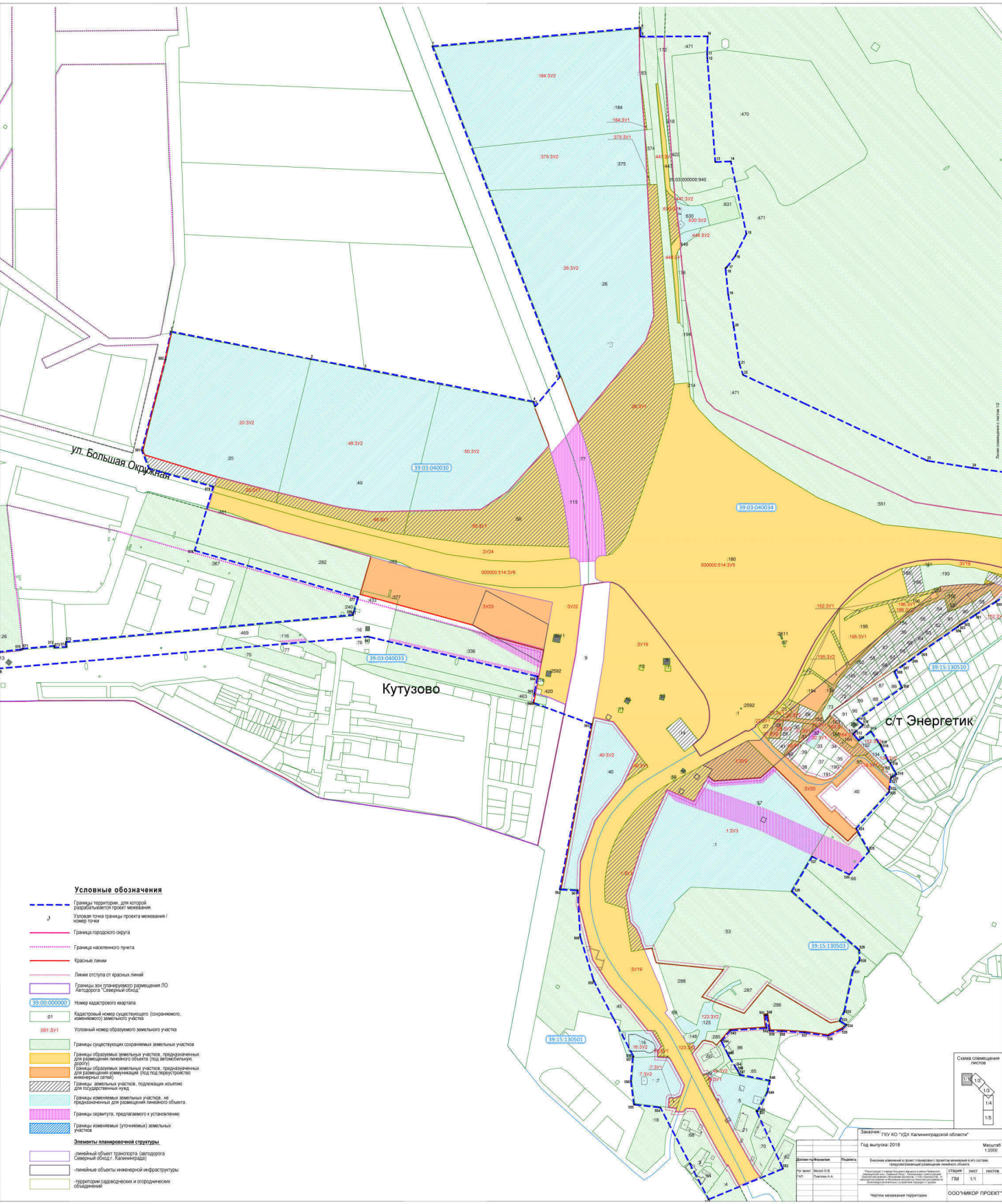
2. Положения об очередности планируемого развития территорий

Очередность планируемого развития территории в части планируемого размещения линейного объекта «Реконструкция II очереди Кольцевого маршрута в районе Приморской рекреационной зоны (Северный обход г. Калининграда с реконструкцией транспортной развязки с Московским проспектом) I этап строительства - от транспортной развязки на Московском проспекте до транспортной развязки на Зеленоградск включительно с устройством подъезда к г. Гурьевск», этапы строительства линейного объекта, следует определять на последующих стадиях проектирования и организации строительства объекта, в том числе, с учётом порядка и сроков финансирования строительства.

ВНЕСЕНИЕ ИЗМЕНЕНИЙ В ПРОЕКТ ПЛАНИРОВКИ ТЕРРИТОРИИ С ПРОЕКТОМ МЕЖЕВАНИЯ В ЕГО СОСТАВЕ, ПРЕДУСМАТРИВАЮЩИЙ РАЗМЕЩЕНИЕ ЛИНЕЙНОГО ОБЪЕКТА «РЕКОНСТРУКЦИЯ II ОЧЕРЕДИ КОЛЬЦЕВОГО МАРШРУТА В РАЙОНЕ ПРИМОРСКОЙ РЕКРЕАЦИОННОЙ ЗОНЫ (СЕВЕРНЫЙ ОБХОД ГОРОДА КАЛИНИНГРАДА С РЕКОНСТРУКЦИЕЙ ТРАНСПОРТНОЙ РАЗВЯЗКИ С МОСКОВСКИМ ПРОСПЕКТОМ) I ЭТАП СТРОИТЕЛЬСТВА – ОТ ТРАНСПОРТНОЙ РАЗВЯЗКИ НА МОСКОВСКОМ ПРОСПЕКТЕ ДО ТРАНСПОРТНОЙ РАЗВЯЗКИ НА ЗЕЛЕНОГРАДСК ВКЛЮЧИТЕЛЬНО С УСТРОЙСТВОМ ПОДЪЕЗДА К Г. ГУРЬЕВСКУ»

ОСНОВНАЯ ЧАСТЬ ПРОЕКТА
МЕЖЕВАНИЯ ТЕРРИТОРИИ

**РАЗДЕЛ 1. ГРАФИЧЕСКАЯ ЧАСТЬ.
ЧЕРТЕЖИ МЕЖЕВАНИЯ ТЕРРИТОРИИ**

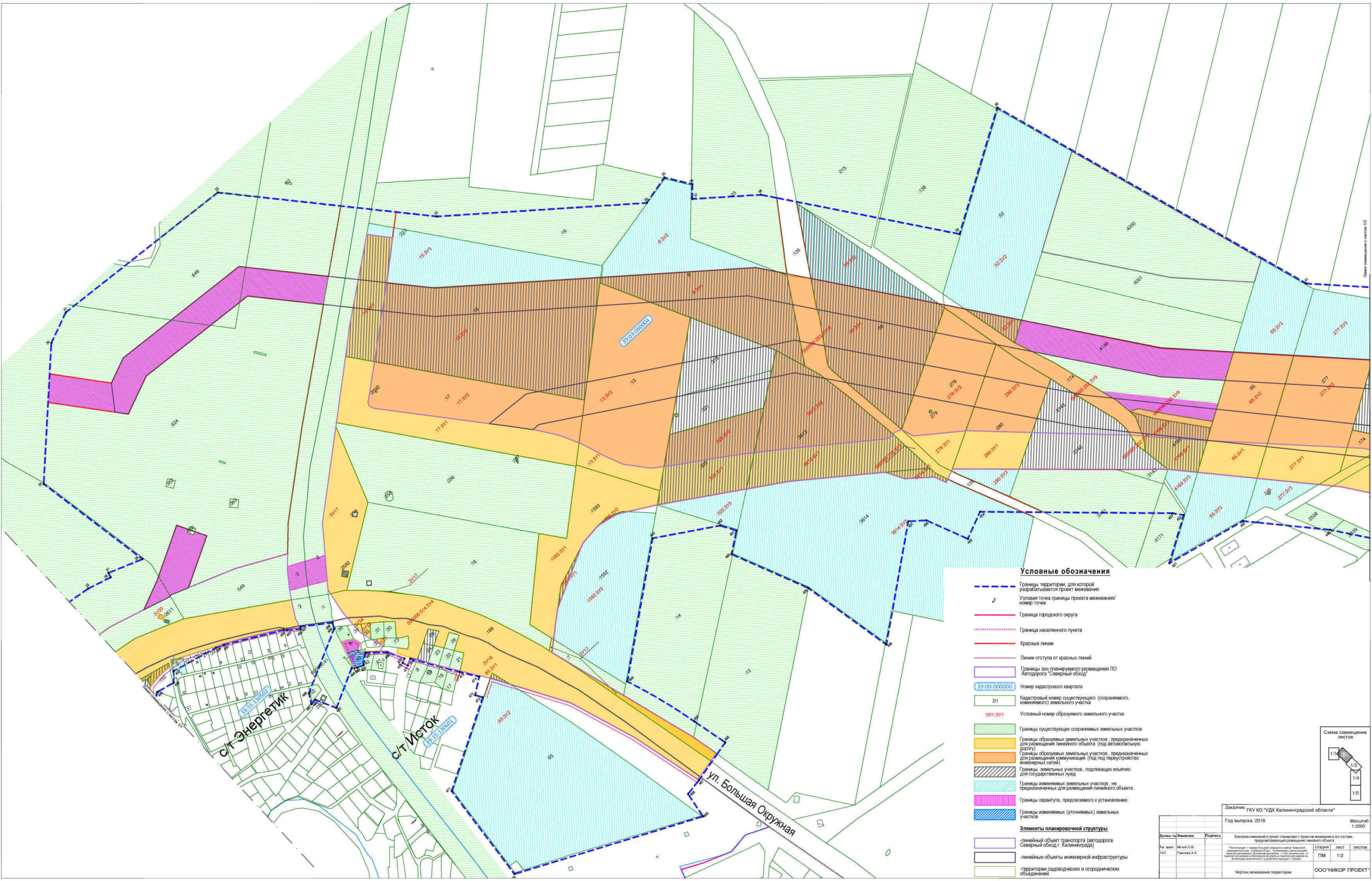


Условные обозначения

- Границы территории, для которой разрабатывается проект межевания
- Угловые точки границы проекта межевания / номер знака
- Границы городского округа
- Граница населенного пункта
- Красные линии
- Линии отступа от красных линий
- Границы зон (различного размещения) ЛО Автодорога "Северный обход"
- 39.03.040030 Номер кадастрового квартала
- 01 Кадастровый номер существующего (охраняемого, коммунального) земельного участка
- 001.3/1 Условный номер образуемого земельного участка
- Границы существующих сохранных земельных участков
- Границы образуемых земельных участков, предназначенных для размещения линейного объекта (под автомобильную дорогу)
- Границы образуемых земельных участков, предназначенных для размещения инженерных объектов (под пропускные инженерные сети)
- Границы земельных участков, подлежащих изъятию для государственных нужд
- Границы коммунальных земельных участков, не предназначенных для размещения линейного объекта
- Границы освоенных, предлагаемых к установлению земельных участков
- Границы коммунальных (участков) земельных участков
- Земельные планировочной структуры
- земельный объект транспорта (автодорога Северный обход, г. Казань)
- линейные объекты инженерной инфраструктуры
- территории садоводческих и огороднических объединений

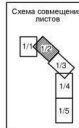


Заказчик: ПУХ КО "УДХ Казаньградской области"		Масштаб: 1:2000	
Год выпуска: 2018		Листов: 1/1	
Имя Фамилия	Подпись	Выполнен инженером в проект организации и проекта межевания в его составе	СТАДИЯ
Имя Фамилия	Подпись	Проверен инженером в проект организации и проекта межевания в его составе	ЛИСТ
Имя Фамилия	Подпись	Проверен инженером в проект организации и проекта межевания в его составе	ПМ
Имя Фамилия	Подпись	Проверен инженером в проект организации и проекта межевания в его составе	1/1
Чертёж выполнен в программе:		ООО "МКОР ПРОЕКТ"	



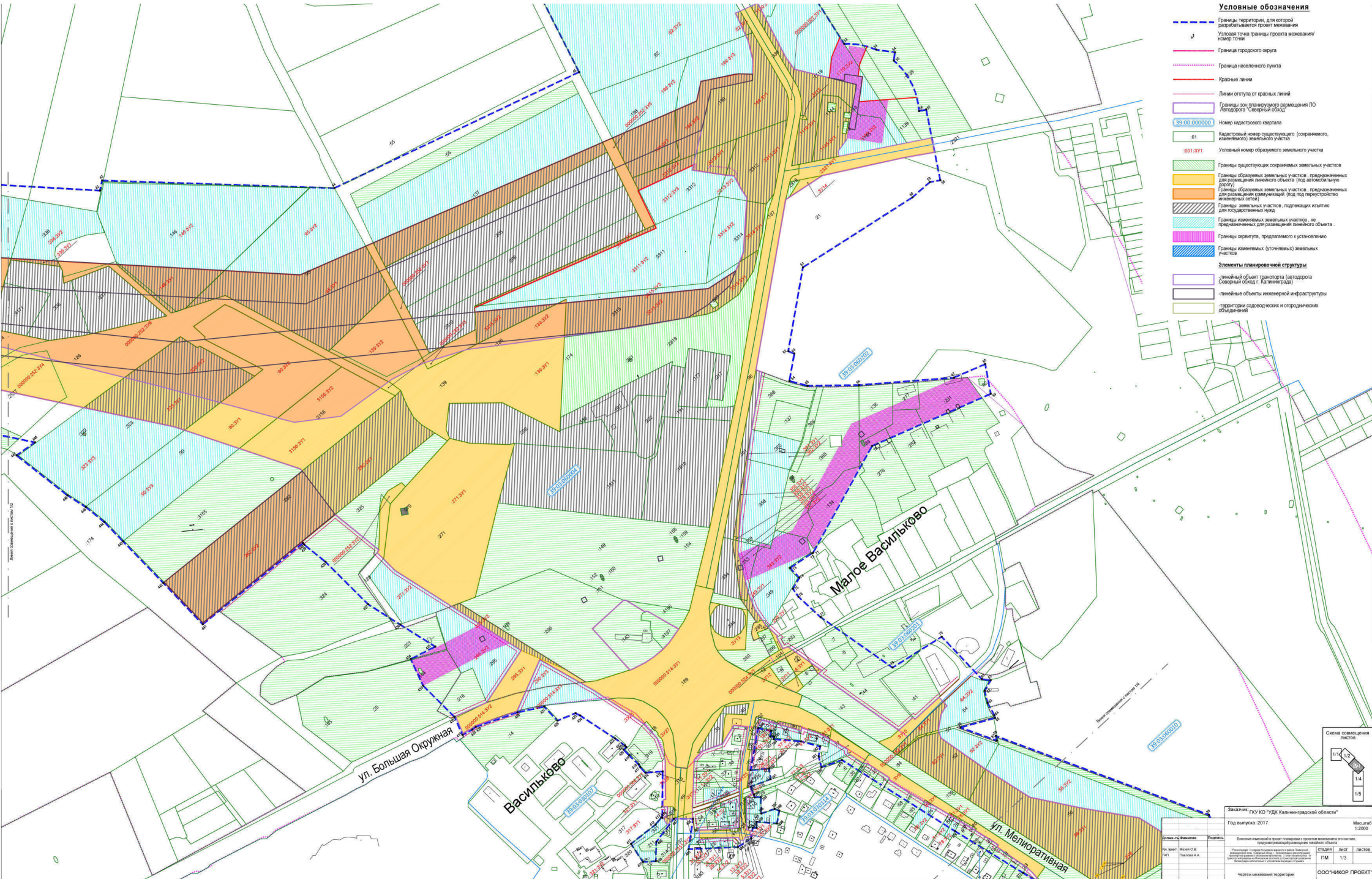
Условные обозначения

- Границы территории, для которой разрабатывается проект межевания
- Угловая точка границы проекта межевания/номер точки
- Граница городского округа
- Граница населенного пункта
- Красные линии
- Линии отступа от красных линий
- Границы зон планируемого размещения ПО Автодорога "Северный обход"
- Номер кадастрового квартала
- Кадастровый номер существующего (сохраняемого, измененного) земельного участка
- Условный номер образуемого земельного участка
- Границы существующих сохраняемых земельных участков
- Границы образуемых земельных участков, предназначенных для размещения линейного объекта (под автомобильную дорогу)
- Границы образуемых земельных участков, предназначенных для размещения коммуникаций (под построение инженерных сетей)
- Границы земельных участков, подлежащих изъятию для государственных нужд
- Границы измененных земельных участков, не предназначенных для размещения линейного объекта
- Границы сервитута, предлагаемого к установлению
- Границы измененных (упомянутых) земельных участков
- Элементы планировочной структуры**
- линейный объект транспорта (автодорога Северный обход "Т. Калининград")
- линейные объекты инженерной инфраструктуры
- территории садоводческих и огороднических объединений



Заказчик: "ГКУ КО "УДХ Калининградской области"		Масштаб: 1:2000
Год выпуска: 2016		
Дизайн-п/д	Фамилия	Подпись
Р/д	Малков С.В.	
П/д	Павлова А.А.	
Внесены изменения в проект межевания и проект межевания его частей, разработанный для размещения линейного объекта		Листов: 1/4
Инженерная инфраструктура: "Северный обход" Калининградского городского округа		Листов: 1/2
Чертеж межевания территории		ООО "НИКОР ПРОЕКТ"

Дата составления чертежа: 13



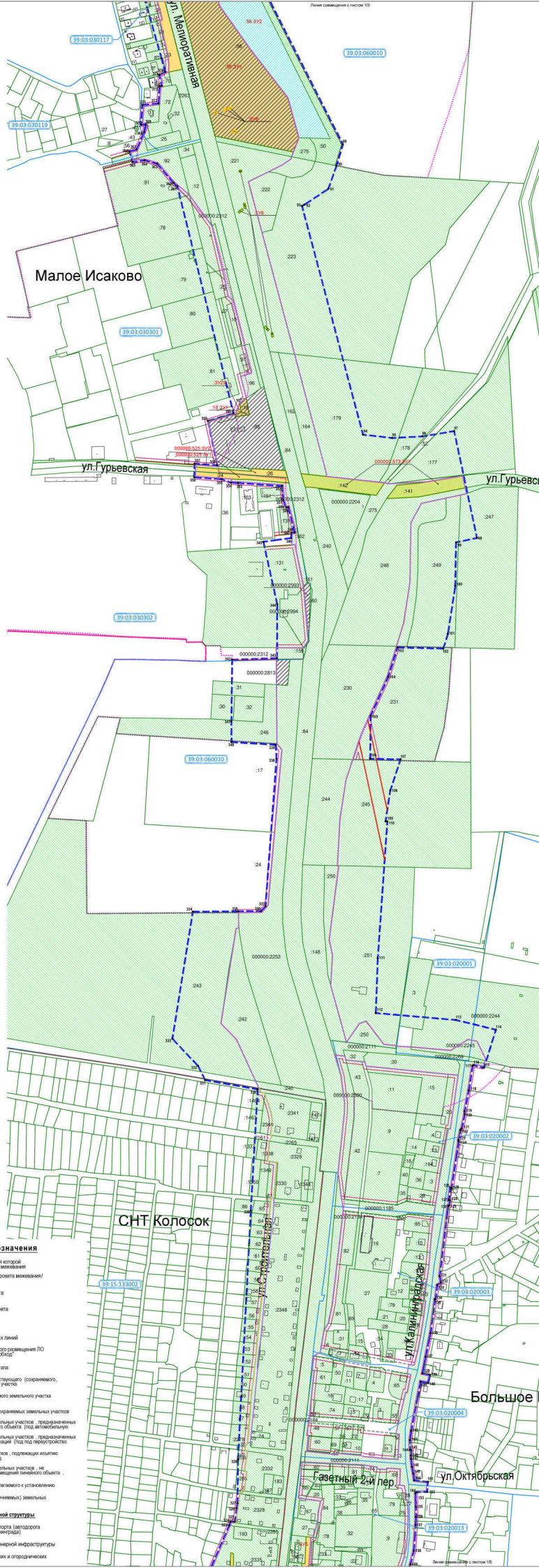
Условные обозначения

- Границы территории, для которой разрабатывается проект межевания
- Угловая точка границы проекта межевания/номер точки
- Граница городского округа
- Граница населенного пункта
- Красные линии
- Линии отступа от красных линий
- Границы зон планируемого размещения ЛО Агротехнопарка Северный обход
- 39.00.000000 Номер кадастрового квартала
- 01 Кадастровый номер существующего (сохраняемого) земельного участка
- 001.001 Условный номер образуемого земельного участка
- Границы существующих земельных участков
- Границы образуемых земельных участков, предназначенных для размещения земельного объекта (под автомобильную дорогу)
- Границы образуемых земельных участков, предназначенных для размещения коммуникаций (под под перестройку инженерных сетей)
- Границы земельных участков, подлежащих изъятию для государственных нужд
- Границы земельных участков, не предназначенных для размещения линейного объекта
- Границы орошения, предлагаемого к установлению
- Границы земельных (точечных) земельных участков

Элементы планировочной структуры

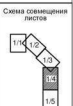
- линейный объект транспорта (автодорога Северный обход г. Катинград)
- линейные объекты инженерной инфраструктуры
- территории садоводческих и огороднических объединений

Заказчик: ГКУ КО "УДХ Краснодарской области"		Масштаб: 1:2000
Год выпуска: 2017		
Длина-фамилия	Подпись	Листы: 1/3
Маслов О.В.		Листов: 1/3
Лист: 1/3	Листов: 1/3	Листов: 1/3
Чертеж межевания территории		ООО "НИКОР ПРОЕКТ"



Условные обозначения

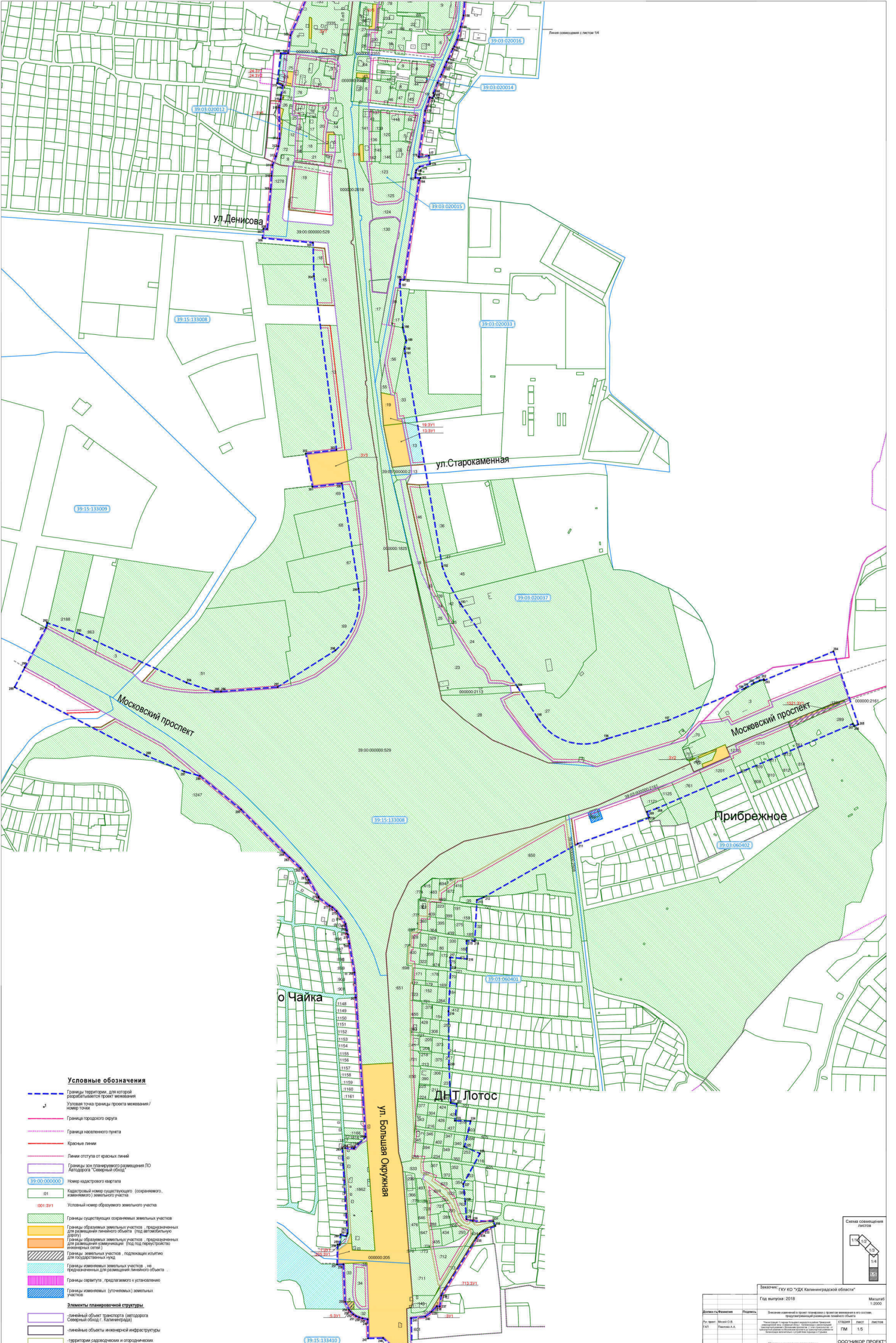
- Границы территории, для которой разработаны/планируются проекты землеустройства
 - Условные точки плана проекта землеустройства/номер точки
 - Граница городского округа
 - Граница населенного пункта
 - Красные линии
 - Линии отступа от красных линий
 - Границы зон санитарного размещения ЛО "Малозеро" "Северный объект"
 - Номер кадастрового квартала
 - Кадастровый номер существующего (сохраняемого) земельного участка
 - Условный номер образуемого земельного участка
 - Границы существующих сохранившихся земельных участков
 - Границы образуемых земельных участков, предназначенных для размещения линейного объекта (под автомобильную дорогу)
 - Границы образуемых земельных участков, предназначенных для размещения линейного объекта (под железнодорожные пути)
 - Границы земельных участков, подлежащих изъятию для государственных нужд
 - Границы земельных участков, не предназначенных для размещения линейного объекта
 - Границы сервитута, предоставляемого и устанавливаемого
 - Границы земельных (участков) земельных участков
- Элементы планировочной структуры**
- линейный объект транспорта (автодорога Северный объект "Г. Калининград")
 - линейный объект инженерной инфраструктуры
 - территории садоводческих и огороднических объединений



Заказчик: гуси АО "УДК Калининградской области"
 Год выпуска: 2018

№ п/п	Фамилия	Подпись	Видовой перечень работ	Специальность	Стаж	Диспет.	Сектор
1	Иванов С.В.		Выполнение работ по проектированию территории, размещения объектов линейных объектов	Инженер-проектировщик	15 лет	1	1
2	Петрова А.А.		Выполнение работ по проектированию территории, размещения объектов линейных объектов	Инженер-проектировщик	10 лет	1	1

ООС"НИКОР ПРОЕКТ"



Условные обозначения

- Границы территории, для которой разрабатывается проект межевания
Условная точка границы проекта межевания / номер точки
- Границы природного парка
- Границы населенного пункта
- Красные линии
- Линии отступа от красных линий
- Границы зон планируемого размещения ПО Аэродрома "Северный олимп"
- 39-03-020016 Номер кадастрового квартала
- .01 Кадастровый номер существующего (созданного, бывшего) земельного участка
- .001.001 Условный номер образуемого земельного участка
- Границы существующих смежных земельных участков
- Границы образуемых земельных участков - подразделенных для размещения линейного объекта (под автомобильным движением)
- Границы образуемых земельных участков, предназначенных для размещения инженерных объектов (под территориями инженерных сетей)
- Границы земельных участков, подлежащих изъятию для государственных нужд
- Границы образуемых земельных участков - не предназначенных для размещения линейного объекта
- Границы сервитута, предлагаемого к установлению
- Границы образуемых (упомянутых) земельных участков

Элементы планировочной структуры

- линейный объект транспорта (автодорога, Северный олимп - Калининград)
- линейные объекты инженерной инфраструктуры
- территории садоводческих и огороднических объединений



Заказчик: ГКУ КО "УДК Калининградской области"		Год выпуска: 2018		Масштаб: 1:2000	
Исполнитель:	Проектировщик:	Сведения об объекте: проект планировки территории и проект межевания территории для размещения линейного объекта (под автомобильным движением)			
№ документа: 08	Лист:	Состав: ПМ	Лист:	Уровень:	Этап:
Лист: 15	Лист: 15	Лист: 15	Лист: 15	Лист: 15	Лист: 15
Чертеж инженерной территории					ООО "НИКОР ПРОЕКТ"



Условные обозначения

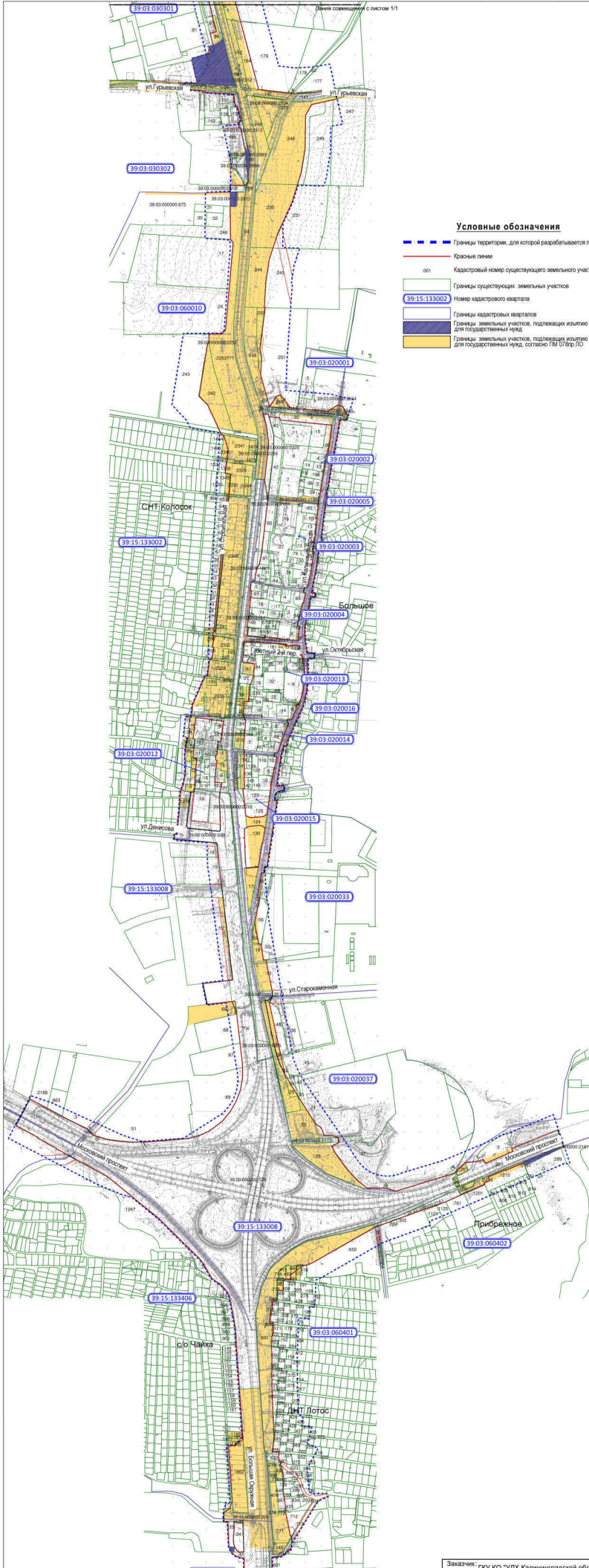
- — — Границы территории, для которой разрабатывается проект межевания
- Красная линия
- 001 Кадастровый номер существующего земельного участка
- 002 Границы существующих земельных участков
- 09.15.13.002 Номер кадастрового квартала
- 001 Границы кадастровых кварталов
- Границы земельных участков, подлежащих изъятию для государственных нужд
- Границы земельных участков, подлежащих изъятию для государственных нужд, согласно ГМ 07/09/10

Заказчик: ГКУ КО "УДХ Калининградской области"
 Год выпуска: 2018
 Масштаб: 1:5000

Должность/Фамилия	Подпись
Руководитель: Маша С.В.	
ГЛАВ: Платова А.А.	
Инженер: Давыдов А.П.	

Чертёж земельных участков, подлежащих изъятию для государственных нужд.

ООО "НИКОР ПРОЕКТ"



Условные обозначения

- Границы территории, для которой разрабатывается проект межевания
- Красные линии
- 201 Кадастровый номер существующего земельного участка
- Границы существующих земельных участков
- 39-15-133002 Номер кадастрового квартала
- Границы кадастровых кварталов
- Границы земельных участков, подлежащих изъятию для государственных нужд
- Границы земельных участков, подлежащих изъятию для государственных нужд, согласно ТМ 07/Вр.10

Заказчик: ГКУ КО "УДХ Калининградской области"

Год выпуска: 2018 Масштаб: 1:5000

Должн-ть	Фамилия	Подпись	Высшее инженерное в проекте планировки с проектом межевания в его составе, градостроительный районирование земельного участка	ИСПОЛНИТЕЛЬ	ЛИСТ	ЛИСТОВ
Разработчик	Масал С.В.			ПМ	3/2	ЛИСТОВ
Исполнитель	Шевель А.Н.					

Чертеж земельных участков, подлежащих изъятию для государственных нужд ООО "НИКОР ПРОЕКТ"

ВНЕСЕНИЕ ИЗМЕНЕНИЙ В ПРОЕКТ ПЛАНИРОВКИ ТЕРРИТОРИИ С ПРОЕКТОМ МЕЖЕВАНИЯ В ЕГО СОСТАВЕ, ПРЕДУСМАТРИВАЮЩИЙ РАЗМЕЩЕНИЕ ЛИНЕЙНОГО ОБЪЕКТА «РЕКОНСТРУКЦИЯ II ОЧЕРЕДИ КОЛЬЦЕВОГО МАРШРУТА В РАЙОНЕ ПРИМОРСКОЙ РЕКРЕАЦИОННОЙ ЗОНЫ (СЕВЕРНЫЙ ОБХОД ГОРОДА КАЛИНИНГРАДА С РЕКОНСТРУКЦИЕЙ ТРАНСПОРТНОЙ РАЗВЯЗКИ С МОСКОВСКИМ ПРОСПЕКТОМ) I ЭТАП СТРОИТЕЛЬСТВА – ОТ ТРАНСПОРТНОЙ РАЗВЯЗКИ НА МОСКОВСКОМ ПРОСПЕКТЕ ДО ТРАНСПОРТНОЙ РАЗВЯЗКИ НА ЗЕЛЕНОГРАДСК ВКЛЮЧИТЕЛЬНО С УСТРОЙСТВОМ ПОДЪЕЗДА К Г. ГУРЬЕВСКУ»

ОСНОВНАЯ ЧАСТЬ ПРОЕКТА МЕЖЕВАНИЯ ТЕРРИТОРИИ

РАЗДЕЛ 2. ТЕКСТОВАЯ ЧАСТЬ

1. Перечень и сведения о площади образуемых земельных участков, возможные способы их образования

1.1. Сведения о порядке и возможных способах образования земельных участков для размещения линейного объекта «Реконструкция II очереди Кольцевого маршрута в районе Приморской рекреационной зоны, I этап строительства»

Земельные участки для размещения линейного объекта «Реконструкция II очереди Кольцевого маршрута в районе Приморской рекреационной зоны (Северный обход г. Калининграда с реконструкцией транспортной развязки с Московским проспектом), I этап строительства» образуются в соответствии с требованиями ст. 25 федерального закона от 08.11.2007 г. № 257-ФЗ «Об автомобильных дорогах и о дорожной деятельности в Российской Федерации и о внесении изменений в отдельные законодательные акты Российской Федерации», в размерах с учётом норм и требований постановления Правительства Российской Федерации от 2 сентября 2009 г. №717 «О нормах отвода земель для размещения автомобильных дорог и (или) объектов дорожного сервиса».

Способы образования земельных участков для размещения линейного объекта «Реконструкция II очереди Кольцевого маршрута в районе Приморской рекреационной зоны (Северный обход г. Калининграда с реконструкцией транспортной развязки с Московским проспектом), I этап строительства» и его элементов, с учётом изложенного выше порядка образования земельных участков, образуются следующими способами:

а) выделом земельных участков из земель, государственная собственность на которые не разграничена;

б) разделом существующих (исходных) земельных участков, в случае необходимости – изъятия земельного участка или его части для размещения линейного объекта «Реконструкция II очереди Кольцевого маршрута в районе Приморской рекреационной зоны (Северный обход г. Калининграда с реконструкцией транспортной развязки с Московским проспектом), I этап строительства»;

в) перераспределением земельных участков с землями, государственная собственность на которые не разграничена.

Для целей строительства и эксплуатации линейного объекта «Реконструкция II очереди Кольцевого маршрута в районе Приморской рекреационной зоны (Северный обход г. Калининграда с реконструкцией транспортной развязки с Московским проспектом), I этап строительства» в последующем предполагается объединение земельных участков, образованных способами, указанными в п.п. а) -в), с целью образования земельного участка для размещения линейного объекта.

Земельные участки и их части, на которых планируется размещение линейного объекта «Реконструкция II очереди Кольцевого маршрута в районе Приморской рекреационной зоны (Северный обход г. Калининграда с реконструкцией транспортной развязки с Московским проспектом) I этап строительства - от транспортной развязки на Московском проспекте до транспортной развязки на Зеленоградск включительно с устройством подъезда к г.Гурьевск», подлежат изъятию для государственных нужд. Земельные участки, использование которых в ходе реализации проекта планировки территории по исходному назначению становится невозможным, подлежат изъятию для государственных нужд.

1.2. Перечень и сведения о площади земельных участков, образуемых для размещения линейного объекта «Реконструкция II очереди Кольцевого маршрута в районе Приморской рекреационной зоны (Северный обход г. Калининграда с реконструкцией транспортной развязки с Московским проспектом), I этап строительства- от транспортной развязки на Московском проспекте до транспортной развязки на Зеленоградск включительно с устройством подъезда к г.Гурьевск»

№ п/п	Кадастровый номер исходного з.у. по сведениям Росреестра	Условный номер з.у.	Изъятие	ВРИ исходного з.у.	ВРИ устанавливаемый	Площадь исходного з.у., м2	Площадь образуем. з.у., м2	Способ образования зем. участка	Примечания
1	2	3	4	5	6	7	8	9	10

Земельные участки, образуемые путём перераспределения

1	39: 03: 133406:1	ЗУ1		Земельные участки (территории общего пользования (под проезд СНТ "Чайка"))	Земельные участки (территории) общего пользования (под автодорогу Северный обход) 12.0	74888	41427	Пере распределение	з.у. 39:15:000000 :205 и часть з.у. 39:15:133406 :1
2	39: 03: 000000:205			Земельные участки (территории общего пользования)		41427			
3	39: 03: 133406:1	ЗУ2		Земельные участки (территории общего пользования (под проезд СНТ "Чайка"))	Земельные участки (территории общего пользования (под проезд СНТ "Чайка"))	41427	74888	Пере распределение	з.у. 39:15:133406 :1 и часть з.у. 39:15:000000 :205
4	39: 03: 000000:205			Земельные участки (территории общего пользования)		74888			Пере распределение
5	39: 03: 020012:24	ЗУ1		Для обслуживания и эксплуатации многоквартирного жилого дома	Малозэтажная многоквартирная жилая застройка	800			

6	39: 03: 020012:76			Земельные участки (территории общего пользования)		373			
7	39: 03: 020012:24	ЗУ2		Для обслуживания и эксплуатации многоквартирного жилого дома	Земельные участки (территории) общего пользования (под автодорогу Северный обход) 12.0	800			
8	39: 03: 020012:76			Земельные участки (территории общего пользования)		373		Пере распределение	

п/п	Кадастровый номер исходного з.у. по сведениям Росреестра	Условный номер з.у.	Изъятие	ВРИ исходного з.у.	ВРИ устанавливаемый	Площадь исходного з.у., м2	Площадь образуем. з.у., м2	Способ образования зем. участка	Примечания
1	2	3	4	5	6	7	8	9	10

Земельные участки, образуемые путём раздела

1	39: 15: 133410:5	ЗУ1	да	Под существующую производственную базу по добыче, приготовлению и реализации строительных гравийно-песчаных смесей	Земельные участки (территории) общего пользования (под автодорогу Северный обход) 12.0	91578	184	Раздел з.у.	
---	------------------	-----	----	--	---	-------	-----	-------------	--

2		ЗУ2		Под существующую производственную базу по добыче, приготовлению и реализации строительных гравийно-песчаных смесей	Под существующую производственную базу по добыче, приготовлению и реализации строительных гравийно-песчаных смесей		91394	Раздел з.у.	
3	39: 03: 060402:1321	ЗУ1	да	для ведения крестьянского хозяйства по выращиванию кормовых культур и созданию берегозащитных древесно-кустарниковых биоценозов	Автомобильный транспорт (под автодорогу Северный обход) 7.2	1079	525	Раздел з.у.	
4	39: 03: 060401:713	ЗУ1		Земельные участки (территории) общего пользования	Земельные участки (территории) общего пользования (под автодорогу Северный обход) 12.0	300	23	Раздел з.у.	
5	39: 03: 060402:270			Для ведения садоводства	Для ведения садоводства	510	510	Уточняемый з.у.	
6	39: 03: 020033:13	ЗУ1		Земельные участки (территории) общего пользования	Земельные участки (территории) общего пользования (под автодорогу Северный обход) 12.0	20000	3267	Раздел з.у.	

7	39: 03: 020033:19	ЗУ1		Земельные участки (территории) общего пользования	Земельные участки (территории) общего пользования (под автодорогу Северный обход) 12.0	4158	1843	Раздел з.у.	
8	39: 03: :020014:43	ЗУ1		Земельные участки (территории) общего пользования	Земельные участки (территории) общего пользования (под автодорогу Северный обход) 12.0	500	252	Раздел з.у.	
9	39: 03: :060010:56	ЗУ1	да	Автомобильный транспорт	Автомобильный транспорт (под автодорогу Северный обход) 7.2	50000	31871	Раздел з.у.	
10		ЗУ2			Автомобильный транспорт		18129	Раздел з.у.	
11	39: 03: :060010:62	ЗУ1	да	для ведения личного подсобного хозяйства	Автомобильный транспорт (под автодорогу Северный обход) 7.2	11899	8478	Раздел з.у.	
12		ЗУ2			для ведения личного подсобного хозяйства		3421	Раздел з.у.	
13	39: 03: :060010:64	ЗУ1	да	для ведения личного подсобного хозяйства	Автомобильный транспорт (под автодорогу Северный обход) 7.2	7099	1900	Раздел з.у.	
14		ЗУ2			для ведения личного подсобного хозяйства		5199	Раздел з.у.	
15	39: 03: 030301:18	ЗУ1	да	для обустройства автостоянки	Автомобильный транспорт (под автодорогу Северный обход) 7.2	429	379	Раздел з.у.	

16	39: 03: 030114:91	ЗУ1	да	Для обслуживания и эксплуатации индивидуального жилого дома	Автомобильный транспорт (под автодорогу Северный обход) 7.2	885	133	Раздел з.у.		
17		ЗУ2			Для обслуживания и эксплуатации индивидуального жилого дома			753	Раздел з.у.	
18	39: 03: 030114:77	ЗУ1	да	Земельные участки (территории) общего пользования	Автомобильный транспорт (под автодорогу Северный обход) 7.2	2455	1080	Раздел з.у.		
19		ЗУ2	да		Земельные участки (территории) общего пользования (под автодорогу Северный обход) 12.0			260	Раздел з.у.	
20		ЗУ3			Земельные участки (территории) общего пользования			1114	Раздел з.у.	
21	39: 03: 030114:37	ЗУ1	да	Для обслуживания и эксплуатации индивидуального жилого дома	Земельные участки (территории) общего пользования (под автодорогу Северный обход) 12.0	1200	279	Раздел з.у.		
22		ЗУ2			Для обслуживания и эксплуатации индивидуального жилого дома			921	Раздел з.у.	

23	39: 03: 030114:101	ЗУ1	да	выращивание сельскохозяйственных культур	Земельные участки (территории) общего пользования (под автодорогу Северный обход) 12.0	501	63	Раздел з.у.	
24		ЗУ2			выращивание сельскохозяйственных культур		438	Раздел з.у.	
25	39: 03: 030114:226	ЗУ1	да	для индивидуального жилищного строительства	Земельные участки (территории) общего пользования (под автодорогу Северный обход) 12.0	942	51	Раздел з.у.	
26		ЗУ2			для индивидуального жилищного строительства		891	Раздел з.у.	
27	39: 03: 030114:112	ЗУ1	да	Для ведения личного подсобного хозяйства	Земельные участки (территории) общего пользования (под автодорогу Северный обход) 12.0	62	55	Раздел з.у.	
28	39: 03: 030114:110	ЗУ1	да	Для обслуживания и эксплуатации многоквартирного жилого дома	Земельные участки (территории) общего пользования (под автодорогу Северный обход) 12.0	763	33	Раздел з.у.	
29		ЗУ2			Для обслуживания и эксплуатации многоквартирного жилого дома		730	Раздел з.у.	

30	39: 03: 030114:107	ЗУ1	да	Для обслуживания и эксплуатации жилого дома	Земельные участки (территории) общего пользования (под автодорогу Северный обход) 12.0	1150	15	Раздел з.у.	
31		ЗУ2			Для обслуживания и эксплуатации жилого дома		1135	Раздел з.у.	
32	39: 03: 030111:26	ЗУ1	да	для обслуживания и эксплуатации индивидуального жилого дома	Земельные участки (территории) общего пользования (под автодорогу Северный обход) 12.0	800	53	Раздел з.у.	
33		ЗУ2			для обслуживания и эксплуатации индивидуального жилого дома		747	Раздел з.у.	
34	39: 03: 030111:35	ЗУ1	да	для ведения личного подсобного хозяйства	Земельные участки (территории) общего пользования (под автодорогу Северный обход) 12.0	300	36	Раздел з.у.	
		ЗУ2			для ведения личного подсобного хозяйства		264	Раздел з.у.	
35	39: 03: 030110:14	ЗУ1	да	для эксплуатации и обслуживания многоквартирного жилого дома	Земельные участки (территории) общего пользования (под автодорогу Северный обход) 12.0	800	56	Раздел з.у.	

36			ЗУ2			для эксплуатации и обслуживания многоквартирного жилого дома		745	Раздел з.у.	
37	39:	03:	030110:13	ЗУ1	да	Для индивидуального жилищного строительства	400	36	Раздел з.у.	
				ЗУ2		Для индивидуального жилищного строительства		364	Раздел з.у.	
38	39:	03:	030110:5	ЗУ1	да	для ведения личного подсобного хозяйства	247	9	Раздел з.у.	
39				ЗУ2		для ведения личного подсобного хозяйства		238	Раздел з.у.	
40	39:	03:	030117:78	ЗУ1	да	для ведения личного подсобного хозяйства	600	38	Раздел з.у.	
41				ЗУ2		для ведения личного подсобного хозяйства		562	Раздел з.у.	
42	39:	03:	030117:81	ЗУ1	да	для ведения личного подсобного хозяйства	700	41	Раздел з.у.	

43			ЗУ2			для ведения личного подсобного хозяйства		659	Раздел з.у.	
44	39:	03:	030117:86	ЗУ1	да	Для индивидуального жилищного строительства	Земельные участки (территории) общего пользования (под автодорогу Северный обход) 12.0	1200	40	Раздел з.у.
45				ЗУ2			для индивидуального жилищного строительства		1160	Раздел з.у.
46	39:	03:	030110:2	ЗУ1	да	под строительство индивидуального жилого дома	Земельные участки (территории) общего пользования (под автодорогу Северный обход) 12.0	633	38	Раздел з.у.
47				ЗУ2			под строительство индивидуального жилого дома		595	Раздел з.у.
48	39:	03:	030110:11	ЗУ1	да	для ведения личного подсобного хозяйства	Земельные участки (территории) общего пользования (под автодорогу Северный обход) 12.0	1200	9	Раздел з.у.
49				ЗУ2			для ведения личного подсобного хозяйства		1191	Раздел з.у.
50	39:	03:	030107:321	ЗУ1	да	Многоэтажная жилая застройка (высотная застройка)	Земельные участки (территории) общего пользования (под автодорогу Северный обход) 12.0	1727	207	Раздел з.у.

51			ЗУ2			Многоэтажная жилая застройка (высотная застройка)		1520	Раздел з.у.	
52	39: 03: 060201:4		ЗУ1		Земельные участки (территории) общего пользования	Земельные участки (территории) общего пользования (под автодорогу Северный обход) 12.0	1200	1013	Раздел з.у.	
53	39: 03: 000000:524		ЗУ1		под автомобильные дороги общего пользования	Земельные участки (территории) общего пользования (под автодорогу Северный обход) 12.0	7328	1269	Раздел з.у.	
54	39: 03: :060202:298		ЗУ1		Земельные участки (территории) общего пользования	Земельные участки (территории) общего пользования (под автодорогу Северный обход) 12.0	575	540	Раздел з.у.	
55	39: 03: 060202:349		ЗУ1	да	Для сельскохозяйственного использования	Земельные участки (территории) общего пользования (под автодорогу Северный обход) 12.0	10544	560	Раздел з.у.	
56			ЗУ2			Для сельскохозяйственного использования		9984	Раздел з.у.	
57	39: 03: 060202:353		ЗУ1	да	Для сельскохозяйственного использования	Земельные участки (территории) общего пользования (под автодорогу Северный обход) 12.0	2785	1153	Раздел з.у.	

58			ЗУ2			Для сельскохозяйственного использования		1632	Раздел з.у.	
59	39: 03: 060202:359		ЗУ1	да	для организации торгово - выставочного комплекса, автостоянки, автосервиса	Земельные участки (территории) общего пользования (под автодорогу Северный обход) 12.0	400	57	Раздел з.у.	
60			ЗУ2			для организации торгово - выставочного комплекса, автостоянки, автосервиса		34	Раздел з.у.	
61	39: 03: 060202:358		ЗУ1	да	для организации торгово - выставочного комплекса, автостоянки, автосервиса	Земельные участки (территории) общего пользования (под автодорогу Северный обход) 12.0	9990	810	Раздел з.у.	
62			ЗУ2			для организации торгово - выставочного комплекса, автостоянки, автосервиса		9180	Раздел з.у.	
63	39: 03: 060202:362		ЗУ1	да	для организации торгово - выставочного комплекса, автостоянки, автосервиса	Земельные участки (территории) общего пользования (под автодорогу Северный обход) 12.0	4410	72	Раздел з.у.	

64		ЗУ2			для организации торгово - выставочного комплекса, автостоянки, автосервиса		4338	Раздел з.у.	
65	39: 03: 000000:2321	ЗУ1		земельные участки (территории) общего пользования	Автомобильный транспорт (под автодорогу Северный обход) 7.2	11882	6327	Раздел з.у.	
66	39: 03: 060005:1145	ЗУ1	да	для ведения крестьянского (фермерского) хозяйства	Автомобильный транспорт (под автодорогу Северный обход) 7.2	9663	5063	Раздел з.у.	
67		ЗУ2			для ведения крестьянского (фермерского) хозяйства		4600	Раздел з.у.	
68	39: 03: 060005:1119	ЗУ1	да	для ведения крестьянского (фермерского) хозяйства	Автомобильный транспорт (под автодорогу Северный обход) 7.2	28930	8655	Раздел з.у.	
69		ЗУ2			для ведения крестьянского (фермерского) хозяйства		20275	Раздел з.у.	
70	39: 03: 060005:1120	ЗУ1	да	для ведения крестьянского (фермерского) хозяйства	Автомобильный транспорт (под автодорогу Северный обход) 7.2	11070	498	Раздел з.у.	

71			ЗУ2			для ведения крестьянского (фермерского) хозяйства		10572	Раздел з.у.	
72	39: 03: 060004:82		ЗУ1	да	Для сельскохозяйственного использования	Автомобильный транспорт (под автодорогу Северный обход) 7.2	50000	470	Раздел з.у.	
73			ЗУ2			для сельскохозяйственного использования		49530	Раздел з.у.	
74	39: 03: 060004:199		ЗУ1	да	Для сельскохозяйственного использования	Автомобильный транспорт (под автодорогу Северный обход) 7.2	29524	15443	Раздел з.у.	
75			ЗУ2	да		Коммунальное обслуживание (переустройство сетей) 3.1		6067	Раздел з.у.	
76			ЗУ3			для сельскохозяйственного использования		8014	Раздел з.у.	
77	39: 03: 060004:3313		ЗУ1	да	Для сельскохозяйственного использования	Автомобильный транспорт (под автодорогу Северный обход) 7.2	10974	9687	Раздел з.у.	
78			ЗУ2			для сельскохозяйственного использования		1287	Раздел з.у.	

79	39: 03: 060004:3312	ЗУ1	да	Для сельскохозяйственного использования	Автомобильный транспорт (под автодорогу Северный обход) 7.2	13620	2877	Раздел з.у.	
80		ЗУ2	да		Коммунальное обслуживание (переустройство сетей) 3.1		2258	Раздел з.у.	
81		ЗУ3			для сельскохозяйственного использования		8485	Раздел з.у.	
82	39: 03: 060004:198	ЗУ1	да	Для сельскохозяйственного использования	Коммунальное обслуживание (переустройство сетей) 3.1	20476	8155	Раздел з.у.	
83		ЗУ2			для сельскохозяйственного использования		12321	Раздел з.у.	
84	39: 03: 060004:3314	ЗУ1	да	Для сельскохозяйственного использования	Коммунальное обслуживание (переустройство сетей) 3.1	10000	2857	Раздел з.у.	
85		ЗУ2			для сельскохозяйственного использования		7143	Раздел з.у.	
86	39: 03: 060004:3311	ЗУ1	да	Для сельскохозяйственного использования	Коммунальное обслуживание (переустройство сетей) 3.1	30148	1463	Раздел з.у.	

87			ЗУ2			Для сельскохозяйственного использования	Для сельскохозяйственного использования	28685	Раздел з.у.		
88	39:	03:	060004:3315	ЗУ1	да	Для сельскохозяйственного использования	Автомобильный транспорт (под автодорогу Северный обход) 7.2	25573	2909	Раздел з.у.	
89				ЗУ2	да		Коммунальное обслуживание (переустройство сетей) 3.1		17942	Раздел з.у.	Двух - контурный
90				ЗУ3			для сельскохозяйственного использования		4600	Раздел з.у.	
91	39:	03:	060004:139	ЗУ1		Автомобильный транспорт	Автомобильный транспорт (под автодорогу Северный обход) 7.2	50000	31449	Раздел з.у.	
92				ЗУ2			Коммунальное обслуживание (переустройство сетей) 3.1		18551	Раздел з.у.	Двух - контурный
93	39:	03:	060004:95	ЗУ1	да	Для сельскохозяйственного использования	Коммунальное обслуживание (переустройство сетей) 3.1	50000	29405	Раздел з.у.	
94				ЗУ2			для сельскохозяйственного использования		20595	Раздел з.у.	

95	39:	03:	060004:146	ЗУ1	да	Для сельскохозяйственного использования	Коммунальное обслуживание (переустройство сетей) 3.1	50000	8047	Раздел з.у.	
96				ЗУ2			для сельскохозяйственного использования		41953	Раздел з.у.	
97	39:	03:	060004:336	ЗУ1	да	Для сельскохозяйственного использования	Коммунальное обслуживание (переустройство сетей) 3.1	11000	511	Раздел з.у.	
98				ЗУ2			для сельскохозяйственного использования		10489	Раздел з.у.	
99	39:	03:	060004:277	ЗУ1		Автомобильный транспорт	Автомобильный транспорт (под автодорогу Северный обход) 7.2	49973	8742	Раздел з.у.	
100				ЗУ2			Коммунальное обслуживание (переустройство сетей) 3.1		21749	Раздел з.у.	
101				ЗУ3			Автомобильный транспорт		19482	Раздел з.у.	Двух-контурный
102	39:	03:	060004:65	ЗУ1		Автомобильный транспорт	Автомобильный транспорт (под автодорогу Северный обход) 7.2	50000	6266	Раздел з.у.	

103	39: 03: 060004:4169	ЗУ2		Для сельскохозяйственного использования	Коммунальное обслуживание (переустройство сетей) 3.1	10925	16676	Раздел з.у.	
104		ЗУ3			Автомобильный транспорт		27058	Раздел з.у.	Двух-контурный
105		ЗУ1	да		Автомобильный транспорт (под автодорогу Северный обход) 7.2		5037	Раздел з.у.	
106	39: 03: 060004:280	ЗУ2	да	Автомобильный транспорт	Коммунальное обслуживание (переустройство сетей) 3.1	25000	3632	Раздел з.у.	
107		ЗУ3			для сельскохозяйственного использования		2256	Раздел з.у.	
108		ЗУ1			Автомобильный транспорт (под автодорогу Северный обход) 7.2		7682	Раздел з.у.	
109		ЗУ2			Коммунальное обслуживание (переустройство сетей) 3.1		14266	Раздел з.у.	
110		ЗУ3			Автомобильный транспорт		3052	Раздел з.у.	

111	39: 03: 060004:278	ЗУ1		Автомобильный транспорт	Автомобильный транспорт (под автодорогу Северный обход) 7.2	24973	3703	Раздел з.у.	
112		ЗУ2			Коммунальное обслуживание (переустройство сетей) 3.1		21270	Раздел з.у.	
113	39: 03: 060004:3614	ЗУ1	да	для ведения крестьянского (фермерского) хозяйства	Автомобильный транспорт (под автодорогу Северный обход) 7.2	109823	1172	Раздел з.у.	
114		ЗУ2			для ведения крестьянского (фермерского) хозяйства		108651	Раздел з.у.	
115	39: 03: 060004:3613	ЗУ1	да	для ведения крестьянского (фермерского) хозяйства	Автомобильный транспорт (под автодорогу Северный обход) 7.2	40177	16785	Раздел з.у.	
116		ЗУ2	да		Коммунальное обслуживание (переустройство сетей) 3.1		23392	Раздел з.у.	
117	39: 03: 060004:320	ЗУ1	да	для ведения крестьянского (фермерского) хозяйства	Автомобильный транспорт (под автодорогу Северный обход) 7.2	25715	10044	Раздел з.у.	
118		ЗУ2	да		Коммунальное обслуживание (переустройство сетей) 3.1		10299	Раздел з.у.	

119				ЗУ3				для ведения крестьянского (фермерского) хозяйства	50000	5372	Раздел з.у.	
120	39:	03:	060004:8	ЗУ1	да			для ведения крестьянского (фермерского) хозяйства	50000	29068	Раздел з.у.	
121				ЗУ2				для ведения крестьянского (фермерского) хозяйства		20932	Раздел з.у.	
122	39:	03:	060004:13	ЗУ1			Автомобильный транспорт	Автомобильный транспорт (под автодорогу Северный обход) 7.2	50000	4883	Раздел з.у.	
123				ЗУ2				Коммунальное обслуживание (переустройство сетей) 3.1		45117	Раздел з.у.	
124	39:	03:	060004:1592	ЗУ1	да		для ведения крестьянского (фермерского) хозяйства	Автомобильный транспорт (под автодорогу Северный обход) 7.2	34000	616	Раздел з.у.	Двух - конт урн ый
125				ЗУ2				для ведения крестьянского (фермерского) хозяйства		33384	Раздел з.у.	
126	39:	03:	060004:1593	ЗУ1			Автомобильный транспорт	Автомобильный транспорт (под автодорогу Северный обход) 7.2	21000	20700	Раздел з.у.	

127	39:	03:	060004:17	ЗУ1		Автомобильный транспорт	Автомобильный транспорт (под автодорогу Северный обход) 7.2	50000	22521	Раздел з.у.	
128				ЗУ2			Коммунальное обслуживание (переустройство сетей) 3.1		27479	Раздел з.у.	
129	39:	03:	060004:15	ЗУ1	да	для ведения крестьянского (фермерского) хозяйства	Автомобильный транспорт (под автодорогу Северный обход) 7.2	100000	10971	Раздел з.у.	
130				ЗУ2	да		Коммунальное обслуживание (переустройство сетей) 3.1		64170	Раздел з.у.	
131				ЗУ3			для ведения крестьянского (фермерского) хозяйства		24859	Раздел з.у.	
132	39:	03:	060004:271	ЗУ1		Автомобильный транспорт	Автомобильный транспорт (под автодорогу Северный обход) 7.2	49855	43037	Раздел з.у.	
133				ЗУ2			Автомобильный транспорт		6818	Раздел з.у.	
134	39:	03:	060004:295	ЗУ1		для ведения крестьянского (фермерского) хозяйства	Автомобильный транспорт (под автодорогу Северный обход) 7.2	20088	4109	Раздел з.у.	

135			ЗУ2	да		Автомобильный транспорт (под автодорогу Северный обход) 7.2		2270	Раздел з.у.	
136			ЗУ3			для ведения крестьянского (фермерского) хозяйства		13707	Раздел з.у.	
137	39:	03:	060004:262	ЗУ1	да	Для сельскохозяйственного использования	Автомобильный транспорт (под автодорогу Северный обход) 7.2	50000	20546	Раздел з.у.
138				ЗУ2	да		Коммунальное обслуживание (переустройство сетей) 3.1		29454	Раздел з.у.
139	39:	03:	060004:3156	ЗУ1		Автомобильный транспорт	Автомобильный транспорт (под автодорогу Северный обход) 7.2	21474	13287	Раздел з.у.
140				ЗУ2			Коммунальное обслуживание (переустройство сетей) 3.1		8187	Раздел з.у.
141	39:	03:	060004:90	ЗУ1		Автомобильный транспорт	Автомобильный транспорт (под автодорогу Северный обход) 7.2	50000	6855	Раздел з.у.
142				ЗУ2			Коммунальное обслуживание (переустройство сетей) 3.1		22835	Раздел з.у.

143	39: 03: 060004:323	ЗУ3		Автомобильный транспорт	Автомобильный транспорт	49973	20310	Раздел з.у.	
144		ЗУ1			Автомобильный транспорт (под автодорогу Северный обход) 7.2		11358	Раздел з.у.	
145		ЗУ2			Коммунальное обслуживание (переустройство сетей) 3.1		13136	Раздел з.у.	
146	39: 03: 060004:52	ЗУ3		Для сельскохозяйственного использования	Автомобильный транспорт	50000	25479	Раздел з.у.	
147		ЗУ1	да		Коммунальное обслуживание (переустройство сетей) 3.1		2107	Раздел з.у.	
148		ЗУ2			Для сельскохозяйственного использования		47893	Раздел з.у.	
149	39: 03: 060004:59	ЗУ1	да	Для сельскохозяйственного использования	Коммунальное обслуживание (переустройство сетей) 3.1	50000	35719	Раздел з.у.	
150		ЗУ2	да		Для сельскохозяйственного использования		14281	Раздел з.у.	

151	39:	03:	060004:137	ЗУ1	да	для сельскохозяйственного использования	Коммунальное обслуживание (переустройство сетей) 3.1	50000	14485	Раздел з.у.	
152				ЗУ2			для сельскохозяйственного использования		35515	Раздел з.у.	
153	39:	15:	130601:65	ЗУ1	да	под строительство производственного предприятия сборки автоматических коробок передач для автотранспорта	Земельные участки (территории) общего пользования (под автодорогу Северный обход) 12.0	76540	171	Раздел з.у.	
154				ЗУ2			под строительство производственного предприятия сборки автоматических коробок передач для автотранспорта		76369	Раздел з.у.	
155	39:	15:	130601:33	ЗУ1		Земельные участки (территории) общего пользования	Земельные участки (территории) общего пользования (под автодорогу Северный обход) 12.0	394	325	Раздел з.у.	
156	39:	15:	130601:34	ЗУ1		Земельные участки (территории) общего пользования	Земельные участки (территории) общего пользования (под автодорогу Северный обход) 12.0	635	140	Раздел з.у.	
157	39:	15:	130601:37	ЗУ1		Земельные участки (территории) общего пользования	Земельные участки (территории) общего пользования (под автодорогу Северный обход) 12.0	432	154	Раздел з.у.	

158	39:	15:	130502:2	ЗУ1	да	для ведения садоводства	Земельные участки (территории) общего пользования (под автодорогу Северный обход) 12.0	491	71	Раздел з.у.	
159				ЗУ2			для ведения садоводства		420	Раздел з.у.	
160	39:	15:	130510:152	ЗУ1	да	земли общего пользования	Земельные участки (территории) общего пользования (под автодорогу Северный обход) 12.0	18830	3206	Раздел з.у.	
161				ЗУ2	да		Коммунальное обслуживание (переустройство сетей) 3.1		7444	Раздел з.у.	
162				ЗУ3			земли общего пользования		8180	Раздел з.у.	
163	39:	15:	130510:196	ЗУ1		Земельные участки (территории) общего пользования	Земельные участки (территории) общего пользования (под автодорогу Северный обход) 12.0	1388	1147	Раздел з.у.	
164				ЗУ2			Коммунальное обслуживание (переустройство сетей) 3.1		241	Раздел з.у.	

165	39:	15:	130510:195	ЗУ1	Земельные участки (территории) общего пользования	Земельные участки (территории) общего пользования (под автодорогу Северный обход) 12.0	14946	14348	Раздел з.у.	
166				ЗУ2		Коммунальное обслуживание (переустройство сетей) 3.1		598	Раздел з.у.	Двух - контурный
167	39:	15:	130510:194	ЗУ1	Земельные участки (территории) общего пользования	Земельные участки (территории) общего пользования (под автодорогу Северный обход) 12.0	3292	1740	Раздел з.у.	
168				ЗУ2		Коммунальное обслуживание (переустройство сетей) 3.1		1552	Раздел з.у.	
169	39:	15:	130510:25	ЗУ1	Земельные участки (территории) общего пользования	Земельные участки (территории) общего пользования (под автодорогу Северный обход) 12.0	372	271	Раздел з.у.	
170				ЗУ2		Коммунальное обслуживание (переустройство сетей) 3.1		101	Раздел з.у.	
171	39:	15:	130510:27	ЗУ1	Земельные участки (территории) общего пользования	Земельные участки (территории) общего пользования (под автодорогу Северный обход) 12.0	649	530	Раздел з.у.	

172				ЗУ2			Коммунальное обслуживание (переустройство сетей) 3.2	119	Раздел з.у.	
173	39:	15:	130510:28	ЗУ1	да	Для ведения садоводства	Земельные участки (территории) общего пользования (под автодорогу Северный обход) 12.0	602	35	Раздел з.у.
174				ЗУ2	да			Коммунальное обслуживание (переустройство сетей) 3.3		567
175	39:	03:	130510:31	ЗУ1	да	Для ведения садоводства	Коммунальное обслуживание (переустройство сетей) 3.3	612	507	Раздел з.у.
176	39:	03:	130510:40	ЗУ1	да	Для ведения садоводства	Коммунальное обслуживание (переустройство сетей) 3.4	651	274	Раздел з.у.
177	39:	15:	130510:32	ЗУ1	да	Для ведения садоводства	Земельные участки (территории) общего пользования (под автодорогу Северный обход) 12.0	717	64	Раздел з.у.
178				ЗУ2				Для ведения садоводства		653
179	39:	15:	130510:163	ЗУ1	да	Для ведения садоводства	Коммунальное обслуживание (переустройство сетей) 3.4	493	343	Раздел з.у.

180	39: 15: 130510:164	ЗУ1	да	Земельные участки (территории) общего пользования	Коммунальное обслуживание (переустройство сетей) 3.4	760	619	Раздел з.у.	
181	39: 15: 130510:134	ЗУ1	да	Для ведения садоводства	Земельные участки (территории) общего пользования (под автодорогу Северный обход) 12.0	842	225	Раздел з.у.	
182		ЗУ2			Для ведения садоводства		617	Раздел з.у.	
183	39: 15: 130503:1	ЗУ1	да	под существующую трассу мотокросса	Автомобильный транспорт (под автодорогу Северный обход) 7.2	80810	12823	Раздел з.у.	
184		ЗУ2	да		Коммунальное обслуживание (переустройство сетей) 3.1		5343	Раздел з.у.	
185		ЗУ3			под существующую трассу мотокросса		62644	Раздел з.у.	
186	39: 15: 130503:123	ЗУ1	да	под благоустройство территории, прилегающей к объекту историко-культурного наследия форт № 3 "Король Фридрих III	Земельные участки (территории) общего пользования (под автодорогу Северный обход) 12.0	3327	139	Раздел з.у.	

187				ЗУ2			под благоустройство территории, прилегающей к объекту историко-культурного наследия форт № 3 "Король Фридрих III		3188	Раздел з.у.	
188	39:	15:	130503:49	ЗУ1	да	проезд совместного использования	Земельные участки (территории) общего пользования (под автодорогу Северный обход) 12.0	234	84	Раздел з.у.	
189				ЗУ2				проезд совместного использования		150	Раздел з.у.
190	39:	15:	130503:5	ЗУ1	да	под строительство мачты (Н-60м) и технического здания	Земельные участки (территории) общего пользования (под автодорогу Северный обход) 12.0	5955	167	Раздел з.у.	
191				ЗУ2				под строительство мачты (Н-60м) и технического здания		5788	Раздел з.у.
192	39:	15:	130501:16	ЗУ1	да	под объект незавершенного строительства - автомастерскую	Земельные участки (территории) общего пользования (под автодорогу Северный обход) 12.0	3232	338	Раздел з.у.	
193				ЗУ2				под объект незавершенного строительства - автомастерскую		2894	Раздел з.у.

194	39: 15: 130501:7	ЗУ1	да	под существующую автозаправочную станцию	Земельные участки (территории) общего пользования (под автодорогу Северный обход) 12.0	7138	380	Раздел з.у.	Двух-контурный
195		ЗУ2			под существующую автозаправочную станцию		6758	Раздел з.у.	
196	39: 15: 130501:40	ЗУ1	да	под строительство гостиницы	Земельные участки (территории) общего пользования (под автодорогу Северный обход) 12.0	16630	774	Раздел з.у.	
197		ЗУ2			под строительство гостиницы		15856	Раздел з.у.	
198	39: 15: :040030:50	ЗУ1	да	Для размещения торгово-складского комплекса	Земельные участки (территории) общего пользования (под автодорогу Северный обход) 12.0	64000	25012	Раздел з.у.	
199		ЗУ2			Для размещения торгово-складского комплекса		38988	Раздел з.у.	
200	39: 15: :040030:49	ЗУ1	да	Для размещения торгово-складского комплекса	Земельные участки (территории) общего пользования (под автодорогу Северный обход) 12.0	64000	6088	Раздел з.у.	
201		ЗУ2			Для размещения торгово-складского комплекса		57912	Раздел з.у.	

202	39: 15: :040030:20	ЗУ1	да	Для размещения торгово-складского комплекса	Земельные участки (территории) общего пользования (под автодорогу Северный обход) 12.0	64000	2042	Раздел з.у.	
203		ЗУ2			Для размещения торгово-складского комплекса		59596	Раздел з.у.	
204	39: 03: 040034:26	ЗУ1	да	для использования по целевому назначению	Земельные участки (территории) общего пользования (под автодорогу Северный обход) 12.0	120200	42063	Раздел з.у.	
205		ЗУ2			для использования по целевому назначению		78137	Раздел з.у.	
206	39: 03: 040034:375	ЗУ1	да	для сельскохозяйственн ого производства	Земельные участки (территории) общего пользования (под автодорогу Северный обход) 12.0	26363	234	Раздел з.у.	
207		ЗУ2			для сельскохозяйственного производства		26129	Раздел з.у.	
208	39: 03: 040034:184	ЗУ1	да	сельскохозяйственн ое использование	Земельные участки (территории) общего пользования (под автодорогу Северный обход) 12.0	62322	234	Раздел з.у.	
209		ЗУ2			сельскохозяйственное использование		62088	Раздел з.у.	

210	39: 03: 040034:630	ЗУ1	да	Объекты придорожного сервиса	Автомобильный транспорт (под автодорогу Северный обход) 7.2	3717	1325	Раздел з.у.		
211		ЗУ2			Объекты придорожного сервиса		2392	Раздел з.у.		
212	39: 03: 040034:447	ЗУ1	да	Автомобильный транспорт	Автомобильный транспорт (под автодорогу Северный обход) 7.2	1545	1380	Раздел з.у.		
213		ЗУ2			Автомобильный транспорт		165	Раздел з.у.		
214	39: 03: 040034:448	ЗУ1	да	Автомобильный транспорт	Автомобильный транспорт (под автодорогу Северный обход) 7.2	1698	1118	Раздел з.у.		
215		ЗУ2			Автомобильный транспорт		580	Раздел з.у.		
216	39: 03: 00000:252	ЗУ1		Для сельскохозяйственного использования	Автомобильный транспорт (под автодорогу Северный обход) 7.2	1036546	250	Раздел з.у.		
		ЗУ2			Автомобильный транспорт (под автодорогу Северный обход) 7.2			1957	Раздел з.у.	
		ЗУ3			Автомобильный транспорт (под автодорогу Северный обход) 7.2			858	Раздел з.у.	Многоконтурный

		ЗУ4		Автомобильный транспорт (под автодорогу Северный обход) 7.2	16500	Раздел з.у.	Многоконтурный
		ЗУ5		Автомобильный транспорт (под автодорогу Северный обход) 7.2	1891	Раздел з.у.	
217		ЗУ6		Коммунальное обслуживание (переустройство сетей) 3.1	3173	Раздел з.у.	
		ЗУ7		Коммунальное обслуживание (переустройство сетей) 3.1	5165	Раздел з.у.	
		ЗУ8		Коммунальное обслуживание (переустройство сетей) 3.1	30039	Раздел з.у.	
		ЗУ9		Коммунальное обслуживание (переустройство сетей) 3.1	11249	Раздел з.у.	Многоконтурный
		ЗУ10		Коммунальное обслуживание (переустройство сетей) 3.1	9529	Раздел з.у.	

218	39: 03: 000000:573	ЗУ1		под автомобильные дороги общего пользования	Автомобильный транспорт (под автодорогу Северный обход) 7.2	44013	5601	99	
219	39: 03: 000000:514	ЗУ1		Автомобильный транспорт	Автомобильный транспорт (под автодорогу Северный обход) 7.2	504760	33882	Раздел з.у.	
220		ЗУ2			Автомобильный транспорт (под автодорогу Северный обход) 7.2		3608	Раздел з.у.	
221		ЗУ3			Автомобильный транспорт		4109	Раздел з.у.	
222		ЗУ4			Автомобильный транспорт (под автодорогу Северный обход) 7.2		29802	Раздел з.у.	
223		ЗУ5			Автомобильный транспорт (под автодорогу Северный обход) 7.2		191761	Раздел з.у.	
224		ЗУ6			Автомобильный транспорт (под автодорогу Северный обход) 7.2		25792	Раздел з.у.	
225	39: 03: 000000:525	ЗУ1		земельные участки (территории) общего пользования	Земельные участки (территории) общего пользования (под автодорогу Северный обход) 12.0	22409	1541	Раздел з.у.	

226			ЗУ2			Автомобильный транспорт (под автодорогу Северный обход) 7.2	1130		Раздел з.у.	
227	39: 03: 000000:568		ЗУ1		под автомобильные дороги общего пользования	Земельные участки (территории) общего пользования (под автодорогу Северный обход) 12.0	37369	1495	Раздел з.у.	
228	39: 03: 000000:507		ЗУ1		под автомобильные дороги общего пользования	Автомобильный транспорт (под автодорогу Северный обход) 7.2	483828	25860	Раздел з.у.	

№ п/п	Кадастровый номер исходного з.у. по сведениям Росреестра	Условный номер з.у.	ВРИ устанавливаемый	Площадь образуем. з.у., м2	Способ образования участка	зем.	Примечания
1	2	3	6	8	9		10

Земельные участки, образуемые из земель, госсобственность на которые не разграничена

1	39: 03: 060401		ЗУ1	Автомобильный транспорт (под автодорогу Северный обход) 7.2	123	Неразграниченная госсобственность (МО "Гурьевский ГО")	
2	39: 15: 133008		ЗУ2	Земельные участки (территории) общего пользования (под автодорогу Северный обход) 12.0	1075	Неразграниченная госсобственность (МО "ГО город Калининград")	Двухконтурный
3	39: 15: 133008		ЗУ3	Земельные участки (территории) общего пользования (под автодорогу Северный обход) 12.0	4946	Неразграниченная госсобственность (МО "ГО город Калининград")	
4	39: 03: 020015		ЗУ4	Автомобильный транспорт (под автодорогу Северный обход) 7.2	247	Неразграниченная госсобственность (МО "Гурьевский ГО")	

5	39: 03: 020013	ЗУ5	Автомобильный транспорт (под автодорогу Северный обход) 7.2	446	Неразграниченная государственность (МО "Гурьевский ГО")	
6	39: 03: :020012	ЗУ6	Земельные участки (территории) общего пользования (под автодорогу Северный обход) 12.0	530	Неразграниченная государственность (МО "Гурьевский ГО")	Много контурный
7	39: 15: 133002	ЗУ7	Автомобильный транспорт (под автодорогу Северный обход) 7.2	201	Неразграниченная государственность (МО "ГО город Калининград")	
8	39: 03: 060010	ЗУ8	Земельные участки (территории) общего пользования (под автодорогу Северный обход) 12.1	189	Неразграниченная государственность (МО "Гурьевский ГО")	Много контурный
9	39: 03: 000000	ЗУ9	Автомобильный транспорт (под автодорогу Северный обход) 7.2	13126	Неразграниченная государственность (МО "Гурьевский ГО")	
10	39: 03: 060201	ЗУ10	Земельные участки (территории) общего пользования (под автодорогу Северный обход) 12.0	2083	Неразграниченная государственность (МО "Гурьевский ГО")	
11	39: 03: 060201	ЗУ11	Земельные участки (территории) общего пользования (под автодорогу Северный обход) 12.0	843	Неразграниченная государственность (МО "Гурьевский ГО")	Много контурный
12	39: 03: 060201	ЗУ12	Автомобильный транспорт (под автодорогу Северный обход) 7.2	739	Неразграниченная государственность (МО "Гурьевский ГО")	
13	39: 03: 060202	ЗУ13	Автомобильный транспорт (под автодорогу Северный обход) 7.2	1937	Неразграниченная государственность (МО "Гурьевский ГО")	
14	39: 03: 060202	ЗУ14	Автомобильный транспорт (под автодорогу Северный обход) 7.2	538	Неразграниченная государственность (МО "Гурьевский ГО")	
15	39: 03: 060005	ЗУ15	Автомобильный транспорт (под автодорогу Северный обход) 7.2	67	Неразграниченная государственность (МО "Гурьевский ГО")	
16	39: 03: 060004	ЗУ17	Автомобильный транспорт (под автодорогу Северный обход) 7.2	16706	Неразграниченная государственность (МО "Гурьевский ГО")	Много контурный
17	39: 15: 130601	ЗУ18	Земельные участки (территории)	18099	Неразграниченная	

				общего пользования (под автодорогу Северный обход) 12.0		госсобственность (МО "ГО город Калининград")	
18	39:	15:	000000	ЗУ19 Земельные участки (территории) общего пользования (под автодорогу Северный обход) 12.0	92152	Неограниченная госсобственность (МО "ГО город Калининград")	
19	39:	15:	000000	ЗУ20 Коммунальное обслуживание (переустройство сетей) 3.1	8874	Неограниченная госсобственность (МО "ГО город Калининград")	
20	39:	03:	040033	ЗУ22 Автомобильный транспорт (под автодорогу Северный обход) 7.2	12895	Неограниченная госсобственность (МО "Гурьевский ГО")	
21	39:	03:	040033	ЗУ23 Коммунальное обслуживание (переустройство сетей) 3.1	25252	Неограниченная госсобственность (МО "Гурьевский ГО")	
22	39:	03:	040030	ЗУ24 Автомобильный транспорт (под автодорогу Северный обход) 7.2	11931	Неограниченная госсобственность (МО "Гурьевский ГО")	
23	39:	03:	000000	ЗУ25 Земельные участки (территории) общего пользования (под автодорогу Северный обход) 12.0	4118	Неограниченная госсобственность (МО "Гурьевский ГО")	
24	39:	03:	030107	ЗУ26 Земельные участки (территории) общего пользования (под автодорогу Северный обход) 12.0	1769	Неограниченная госсобственность (МО "Гурьевский ГО")	
25	39:	03:	030107	ЗУ27 Земельные участки (территории) общего пользования (под автодорогу Северный обход) 12.0	3570	Неограниченная госсобственность (МО "Гурьевский ГО")	
26	39:	03:	040034	ЗУ28 Земельные участки (территории) общего пользования (под автодорогу Северный обход) 12.0	489	Неограниченная госсобственность (МО "Гурьевский ГО")	
27	39:	03:	030301	ЗУ29 Земельные участки (территории) общего пользования (под автодорогу Северный обход) 12.0	82	Неограниченная госсобственность (МО "Гурьевский ГО")	
28	39:	03:	040034	ЗУ30 Коммунальное обслуживание (переустройство сетей) 3.1	65	Неограниченная госсобственность (МО "Гурьевский ГО")	

Земельные участки, подлежащие изъятию для государственных нужд

	Кадастровый / Условный номер земельного участка	Площадь изъятия, кв. м	Примечание
1	2	3	5
1	39:15:133410:5	184	Часть з.у.
2	39:03:060402:1321	1079	
3	39:03:000000:2813	916	
4	39:03:000000:2993	673	
5	39:03:060010:56	31821	Часть з.у.
6	39:03:060010:62	8478	Часть з.у.
7	39:03:060010:64	1900	Часть з.у.
8	39:03:030301:93	11106	
9	39:03:030301:18	429	
10	39:03:030117:80	111	
11	39:03:030117:78	38	Часть з.у.
12	39:03:030117:81	41	Часть з.у.
13	39:03:030117:86	40	Часть з.у.
15	39:03:030114:91	133	Часть з.у.
16	39:03:030114:37	279	Часть з.у.
17	39:03:030114:101	63	Часть з.у.
18	39:03:030114:102	217	
19	39:03:030114:103	176	
20	39:03:030114:100	165	
21	39:03:030114:106	160	
22	39:03:030114:107	15	Часть з.у.
23	39:03:030114:108	19	
24	39:03:030114:110	33	Часть з.у.
25	39:03:030114:112	62	
26	39:03:030114:226	51	Часть з.у.
27	39:03:030110:41	75	
28	39:03:030110:2	38	Часть з.у.
29	39:03:030110:5	9	Часть з.у.
30	39:03:030110:11	9	Часть з.у.
31	39:03:030110:13	36	Часть з.у.
33	39:03:030110:14	56	Часть з.у.
34	39:03:030110:50	18	
35	39:03:030110:33	1420	
36	39:03:030110:40	700	
37	39:03:030111:35	36	Часть з.у.
38	39:03:030111:26	53	Часть з.у.
39	39:03:030107:316	177	
40	39:03:030107:321	207	Часть з.у.
41	39:03:060202:349	560	Часть з.у.
42	39:03:060202:353	1153	Часть з.у.
43	39:03:060202:354	3215	

44	39:03:060202:351	3896	
45	39:03:060202:358	810	Часть з.у.
46	39:03:060202:359	57	Часть з.у.
47	39:03:060202:362	72	Часть з.у.
48	39:03:060202:344	2772	
49	39:03:060005:1120	498	Часть з.у.
50	39:03:060005:1119	8655	Часть з.у.
51	39:03:060005:1145	5063	Часть з.у.
52	39:03:060004:295	2270	Часть з.у.
53	39:03:060004:82	470	Часть з.у.
54	39:03:060004:1810	22500	
55	39:03:060004:1811	27500	
56	39:03:060004:222	19852	
57	39:03:060004:197	10280	
58	39:03:060004:196	20	
59	39:03:060004:217	2000	
60	39:03:060004:177	5000	
61	39:03:060004:262	50000	
62	39:03:060004:191	4297	
63	39:03:060004:3310	14263	
64	39:03:060004:3315	20917	
65	39:03:060004:3314	2857	Часть з.у.
66	39:03:060004:3313	9687	Часть з.у.
67	39:03:060004:3312	5135	
68	39:03:060004:3311	1463	
68	39:03:060004:199	21510	Часть з.у.
69	39:03:060004:198	8155	Часть з.у.
70	39:03:060004:205	31115	
71	39:03:060004:206	18885	
72	39:03:060004:137	14485	Часть з.у.
73	39:03:060004:146	8047	Часть з.у.
74	39:03:060004:95	29405	Часть з.у.
75	39:03:060004:323	24494	Часть з.у.
76	39:03:060004:337	11000	
77	39:03:060004:338	11000	
78	39:03:060004:336	511	Часть з.у.
80	39:03:060004:4171	6007	
81	39:03:060004:4169	8669	
82	39:03:060004:3142	13196	
83	39:03:060004:3143	8843	
84	39:03:060004:3613	40177	
85	39:03:060004:3614	1172	Часть з.у.
86	39:03:060004:52	2107	Часть з.у.
87	39:03:060004:59	50000	
88	39:03:060004:8	29008	Часть з.у.
89	39:03:060004:319	13939	

90	39:03:060004:320	20343	Часть з.у.
91	39:03:060004:321	10319	
92	39:03:060004:1592	616	Часть з.у.
93	39:03:060004:15	75141	Часть з.у.
94	39:15:130601:24	594	
95	39:15:130601:28	515	
96	39:15:130601:65	171	Часть з.у.
97	39:15:130502:2	71	Часть з.у.
98	39:15:130510:1	540	
99	39:15:130510:26	644	
100	39:15:130510:28	602	
101	39:15:130510:29	569	
102	39:15:130510:30	583	
103	39:15:130510:31	612	
104	39:15:130510:32	64	Часть з.у.
105	39:15:130510:40	651	
106	39:15:130510:41	691	
107	39:15:130510:54	800	
108	39:15:130510:55	1005	
109	39:15:130510:56	1358	
110	39:15:130510:57	752	
111	39:15:130510:58	826	
112	39:15:130510:59	653	
113	39:15:130510:60	648	
114	39:15:130510:61	807	
115	39:15:130510:62	602	
116	39:15:130510:63	611	
117	39:15:130510:64	598	
118	39:15:130510:65	632	
119	39:15:130510:66	640	
120	39:15:130510:67	572	
121	39:15:130510:68	588	
122	39:15:130510:69	576	
123	39:15:130510:70	704	
124	39:15:130510:71	912	
125	39:15:130510:72	572	
126	39:15:130510:163	493	
127	39:15:130510:165	667	
128	39:15:130510:134	225	Часть з.у.
129	39:15:130510:152	10540	Часть з.у.
130	39:15:130510:185	772	
131	39:15:130510:186	772	
132	39:03:040034:26	42063	Часть з.у.
133	39:03:040034:375	234	Часть з.у.
134	39:03:040034:184	234	Часть з.у.
135	39:03:040034:418	362	

136	39:03:040034:422	124	
137	39:03:040034:630	1325	Часть з.у.
138	39:03:040030:20	4326	Часть з.у.
139	39:03:040030:49	6088	Часть з.у.
140	39:03:040030:50	25012	Часть з.у.
141	39:15:130503:49	84	Часть з.у.
142	39:15:130503:5	167	Часть з.у.
143	39:15:130503:123	139	Часть з.у.
144	39:15:130503:1	18166	Часть з.у.
145	39:15:130501:14	1674	
146	39:15:130501:16	338	Часть з.у.
147	39:15:130501:7	380	Часть з.у.
148	39:15:130501:40	774	Часть з.у.
149	39:03:040033:14	6	
150	39:03:040033:116	6	
151	39:03:040033:16	60	
152	39:03:000000:2611	239	Часть з.у.
153	39:03:000000:2592	216	Часть з.у.
154	39:15:130501:10	81	
155	39:15:130501:13	70	
156	39:15:130501:5	138	
157	39:03:060004:151	12	
158	39:03:060004:152	12	
159	39:03:060004:160	25	
160	39:03:060004:154	12	
161	39:03:060004:155	12	
162	39:03:060004:159	25	
163	39:03:060202:83	50	
164	39:03:060202:84	50	
165	39:03:060004:169	50	
166	39:03:060004:328	2	
167	39:03:060004:260	125	
168	39:03:060004:270	145	
169	39:03:060004:322	27	
170	39:03:060004:276	27	
171	39:03:060004:279	27	
172	39:03:060004:318	27	
173	39:03:060004:257	30	
174	39:03:060004:261	27	
175	39:15:130510:169	60	
176	39:15:130510:53	110	
177	39:15:130503:59	25	
178	39:15:130503:58	40	

3. Перечень и сведения о площади образуемых земельных участков, которые будут отнесены к территориям общего пользования или имуществу общего пользования

Земельные участки, которые проектом межевания планируется отнести к «земельным участкам (территориям) общего пользования» («размещение объектов улично-дорожной сети, автомобильных дорог и пешеходных тротуаров в границах населенных пунктов, пешеходных переходов, набережных, береговых полос...»), указаны в таблицах раздела 1.1. «Перечень и сведения о площади земельных участков, образуемых для размещения линейного объекта «Реконструкция II очереди Кольцевого маршрута в районе Приморской рекреационной зоны (Северный обход г. Калининграда с реконструкцией транспортной развязки с Московским проспектом), I этап строительства» с указанным видом разрешённого использования «Земельные участки (территории) общего пользования (под автодорогу)».

4. Сведения о границах территории, в отношении которой утвержден проект межевания

Перечень координат характерных точек границы проекта межевания

№ точки	Y	X
1	1190898.16	361228.84
2	1191149.27	361179.39
3	1191245.58	361161.76
4	1191548.32	361103.29
5	1191551.58	361094.80
6	1191595.68	361147.83
7	1191366.90	361739.68
8	1191739.70	361772.98
9	1191739.90	361757.00
10	1191860.39	361757.40
11	1191859.47	361725.32
12	1191859.81	361718.13
13	1191874.08	361532.38
14	1191901.96	361533.47
15	1191929.86	361404.01
16	1191909.88	361364.03
17	1191894.83	361344.10
18	1191892.42	361342.45
19	1191897.21	361294.95
20	1191907.32	361236.19
21	1191917.71	361169.43
22	1191923.96	361151.17
23	1192254.07	360997.37
24	1192334.83	360984.54
25	1192428.73	360972.04
26	1192471.26	360959.89
27	1192473.48	360968.27
28	1192533.97	360945.71
29	1192495.89	361159.92

30	1192673.00	361332.57
31	1192728.29	361355.13
32	1193066.57	361329.60
33	1193320.29	361038.72
34	1193606.97	360807.08
35	1193659.75	360819.17
36	1193687.94	360777.19
37	1193670.02	360758.39
38	1193763.66	360682.30
39	1193972.92	360395.85
40	1194171.72	360514.41
41	1194361.03	359920.41
42	1194549.67	359725.54
43	1194564.40	359736.03
44	1194853.96	359451.28
45	1195305.97	359310.87
46	1195349.45	359464.54
47	1195476.09	359370.05
48	1195607.67	359298.11
49	1195626.93	359295.18
50	1195722.26	359263.24
51	1195710.33	359199.11
52	1195680.23	359033.41
53	1195714.42	358987.92
54	1195735.42	358962.43
55	1195724.06	358953.07
56	1195696.62	358858.20
57	1195707.85	358851.75
58	1195642.14	358744.05
59	1195626.35	358754.18
60	1195585.79	358755.11

61	1195362.41	358794.75
62	1195244.10	358704.06
63	1195249.24	358693.97
64	1195210.54	358664.63
65	1195228.16	358636.99
66	1195294.89	358576.98
67	1195425.96	358474.15
68	1195482.18	358454.46
69	1195454.10	358409.68
70	1195239.81	358483.09
71	1195037.32	358415.56
72	1195034.48	358416.57
73	1194989.93	358423.04
74	1194990.33	358399.67
75	1194968.88	358393.09
76	1194966.48	358376.35
77	1194970.81	358323.81
78	1195003.58	358173.75
79	1195103.26	358155.29
80	1195104.80	358053.30
81	1195114.74	358041.29
82	1195094.31	358034.60
83	1195084.01	358015.93
84	1195078.07	357991.78
85	1195075.56	357987.66
86	1195019.96	358016.33
87	1195050.99	357956.75
88	1195055.36	357963.60
89	1195235.88	357609.92
90	1195224.91	357573.63
91	1195211.11	357534.63
92	1195170.69	357507.81
93	1195166.32	357505.63
94	1195269.92	357118.41
95	1195319.28	357112.83
96	1195370.56	357115.51
97	1195424.44	357124.49
98	1195463.11	356943.59
99	1195427.55	356936.01
100	1195426.34	356862.32
101	1195413.86	356781.54
102	1195406.04	356756.39
103	1195328.40	356758.23
104	1195312.78	356708.56
105	1195282.78	356642.63
106	1195282.01	356570.00
107	1195333.53	356568.78
108	1195316.17	356516.14
109	1195308.09	356463.92
110	1195311.14	356463.84
111	1195294.91	356232.42

112	1195291.62	356139.38
113	1195427.32	356127.69
114	1195495.20	356111.17
115	1195475.08	356046.67
116	1195457.56	356051.04
117	1195455.83	356049.88
118	1195449.32	356008.48
119	1195442.36	355972.88
120	1195442.54	355968.11
121	1195437.41	355943.70
122	1195435.41	355941.71
123	1195431.90	355924.06
124	1195432.32	355922.25
125	1195420.14	355843.40
126	1195418.02	355843.51
127	1195415.00	355822.76
128	1195417.48	355822.42
129	1195416.21	355813.33
130	1195414.43	355813.29
131	1195400.06	355693.93
132	1195402.34	355683.09
133	1195395.88	355679.02
134	1195392.86	355654.88
135	1195391.97	355654.69
136	1195384.36	355597.70
137	1195376.09	355557.57
138	1195370.86	355529.44
139	1195383.59	355526.87
140	1195380.44	355513.25
141	1195367.65	355515.43
142	1195351.66	355432.22
143	1195349.61	355416.46
144	1195349.69	355399.86
145	1195352.15	355399.70
146	1195351.24	355390.38
147	1195351.45	355384.82
148	1195353.11	355371.09
149	1195355.26	355360.04
150	1195356.95	355348.47
151	1195379.85	355345.76
152	1195378.77	355328.85
153	1195361.10	355328.27
154	1195358.92	355326.96
155	1195359.73	355303.66
156	1195359.61	355286.40
157	1195359.24	355272.51
158	1195356.25	355229.35
159	1195350.37	355206.39
160	1195343.18	355180.53
161	1195337.30	355167.11
162	1195334.34	355162.31

163	1195325.67	355142.57
164	1195321.86	355136.06
165	1195317.78	355125.65
166	1195311.28	355110.53
167	1195303.59	355094.19
168	1195295.60	355073.73
169	1195297.07	355069.86
170	1195296.31	355067.76
171	1195292.98	355063.18
172	1195287.70	355064.87
173	1195278.73	355037.96
174	1195276.05	355014.00
175	1195265.61	354946.29
176	1195266.23	354945.42
177	1195286.26	354948.25
178	1195288.70	354930.97
179	1195267.63	354925.74
180	1195260.95	354918.89
181	1195259.96	354913.90
182	1195258.88	354903.73
183	1195269.31	354903.29
184	1195266.50	354898.87
185	1195236.12	354698.37
186	1195228.81	354698.97
187	1195227.95	354690.56
188	1195233.90	354603.02
189	1195240.81	354576.94
190	1195237.45	354560.09
191	1195238.20	354551.02
192	1195313.23	354123.00
193	1195350.65	354047.16
194	1195464.91	353880.73
195	1195504.13	353820.68
196	1195644.19	353777.12
197	1195767.65	353813.98
198	1195920.94	353877.81
199	1195924.20	353880.01
200	1195940.22	353889.20
201	1195951.94	353894.35
202	1195960.37	353896.91
203	1195961.23	353894.59
204	1196100.59	353952.63
205	1196150.47	353806.31
206	1196142.44	353802.55
207	1196139.16	353807.17
208	1195744.83	353637.45
209	1195725.38	353630.66
210	1195729.99	353618.67
211	1195585.87	353566.55
212	1195396.88	353459.30
213	1195382.79	353453.56

214	1195378.42	353370.88
215	1195361.83	353371.76
216	1195363.00	353335.06
217	1195328.77	353338.45
218	1195330.16	353322.66
219	1195325.66	353229.87
220	1195326.44	353123.07
221	1195330.02	353045.82
222	1195342.38	353043.81
223	1195338.32	353010.31
224	1195370.26	353009.96
225	1195357.60	352958.43
226	1195388.96	352944.51
227	1195355.29	352883.16
228	1195359.19	352848.82
229	1195361.50	352812.46
230	1195374.83	352809.27
231	1195416.04	352808.62
232	1195419.98	352798.99
233	1195395.41	352788.59
234	1195388.92	352783.34
235	1195381.99	352774.62
236	1195311.05	352659.22
237	1195308.27	352637.18
238	1195302.08	352637.97
239	1195291.04	352626.50
240	1195279.09	352617.27
241	1195250.57	352613.96
242	1195252.07	352552.13
243	1195242.18	352551.98
244	1195241.81	352559.90
245	1195210.13	352558.91
246	1195193.85	352573.94
247	1195163.72	352573.38
248	1195162.93	352611.55
249	1195152.54	352613.27
250	1195145.79	352615.28
251	1195139.38	352618.15
252	1195133.94	352621.70
253	1195128.46	352626.80
254	1195125.46	352630.63
255	1195117.38	352646.57
256	1195114.17	352722.00
257	1195101.43	352721.64
258	1195102.08	352762.04
259	1195106.49	352761.96
260	1195108.14	352782.02
261	1195119.26	352778.72
262	1195121.89	352784.35
263	1195111.44	352955.07
264	1195117.67	352955.48

265	1195135.34	352954.54
266	1195158.91	352977.84
267	1195139.22	353257.52
268	1195136.36	353307.93
269	1195125.85	353366.00
270	1195122.84	353384.32
271	1195121.01	353385.87
272	1195121.07	353392.27
273	1195118.18	353405.24
274	1195108.44	353420.14
275	1195100.13	353431.26
276	1195091.86	353438.74
277	1195085.64	353442.14
278	1195063.78	353458.24
279	1195063.97	353459.88
280	1195044.33	353494.03
281	1195040.55	353500.42
282	1195027.71	353517.52
283	1195005.57	353538.70
284	1194995.35	353548.34
285	1194907.86	353635.21
286	1194825.28	353702.67
287	1194793.64	353711.47
288	1194716.99	353743.67
289	1194452.16	353880.99
290	1194472.60	353920.77
291	1194515.13	353999.91
292	1194517.49	354010.16
293	1194582.64	353988.29
294	1194798.53	353889.89
295	1194854.56	353871.91
296	1194867.84	353872.00
297	1194981.76	353881.26
298	1195097.98	353954.85
299	1195144.72	354078.67
300	1195110.93	354289.93
301	1195051.93	354283.04
302	1195038.22	354349.89
303	1195100.23	354357.20
304	1195054.59	354705.98
305	1195052.82	354773.25
306	1194951.21	354782.61
307	1194952.96	354801.28
308	1194960.54	354800.65
309	1194967.57	354880.78
310	1194969.16	354907.37
311	1194971.15	354928.97
312	1194978.05	354946.74
313	1194983.13	354967.15
314	1194985.59	354982.28
315	1194984.42	355044.64

316	1194987.37	355061.17
317	1194988.20	355069.38
318	1194991.87	355088.83
319	1194980.63	355093.33
320	1194987.74	355153.75
321	1195002.72	355153.70
322	1195007.39	355189.93
323	1195043.17	355272.40
324	1195045.29	355278.85
325	1195052.57	355278.42
326	1195055.68	355301.28
327	1195056.94	355309.38
328	1195057.81	355383.44
329	1195079.58	355804.91
330	1195091.28	356010.29
331	1195002.31	356025.79
332	1194990.07	356049.93
333	1194946.60	356095.88
334	1194981.28	356311.02
335	1195058.49	356311.57
336	1195097.19	356312.04
337	1195104.51	356319.99
338	1195123.17	356569.79
339	1195122.00	356593.46
340	1195046.88	356598.09
341	1195046.66	356633.17
342	1195048.00	356737.51
343	1195123.97	356740.08
344	1195124.39	356831.16
345	1195100.90	356937.05
346	1195147.92	356943.52
347	1195148.47	356952.53
348	1195154.05	356953.12
349	1195143.20	356995.41
350	1195139.70	356995.07
351	1195134.60	357007.25
352	1195132.43	357031.65
353	1195058.41	357036.71
354	1195046.11	357037.29
355	1195029.98	357043.14
356	1194983.74	357046.27
357	1194984.34	357069.43
358	1195022.83	357066.57
359	1195006.76	357141.75
360	1195050.34	357154.49
361	1194954.97	357539.15
362	1194948.38	357544.88
363	1194920.99	357577.00
364	1194899.84	357582.91
365	1194879.10	357579.59
366	1194873.72	357597.80

367	1194885.76	357601.23
368	1194899.02	357631.01
369	1194901.31	357643.45
370	1194894.06	357642.63
371	1194895.83	357676.46
372	1194923.18	357679.30
373	1194924.80	357708.15
374	1194928.32	357708.89
375	1194924.49	357727.25
376	1194934.21	357732.42
377	1194928.22	357755.28
378	1194890.10	357889.60
379	1194829.04	358114.85
380	1194793.99	358129.74
381	1194803.62	358147.19
382	1194817.02	358158.07
383	1194798.56	358187.09
384	1194765.90	358222.68
385	1194768.89	358225.00
386	1194764.38	358229.82
387	1194772.36	358236.18
388	1194759.20	358254.89
389	1194699.53	358209.87
390	1194725.43	358190.13
391	1194714.61	358174.57
392	1194680.40	358188.66
393	1194674.57	358174.37
394	1194672.68	358170.06
395	1194680.75	358163.35
396	1194661.89	358141.48
397	1194684.61	358131.58
398	1194688.47	358123.70
399	1194670.38	358110.09
400	1194646.43	358136.27
401	1194639.01	358128.56
402	1194634.13	358133.29
403	1194619.59	358121.67
404	1194592.18	358126.05
405	1194526.48	358181.68
406	1194568.19	358215.61
407	1194543.34	358238.30
408	1194493.24	358229.16
409	1194470.21	358205.17
410	1194452.45	358219.13
411	1194458.76	358256.74
412	1194512.82	358252.34
413	1194528.63	358254.68
414	1194529.50	358253.07
415	1194585.08	358312.41
416	1194561.35	358331.18
417	1194561.10	358344.08

418	1194562.41	358349.84
419	1194561.12	358372.79
420	1194560.49	358386.72
421	1194567.14	358386.75
422	1194567.12	358390.54
423	1194562.82	358411.58
424	1194545.18	358481.91
425	1194542.09	358490.44
426	1194509.92	358502.20
427	1194509.36	358536.03
428	1194468.18	358560.24
429	1194397.34	358590.97
430	1194389.87	358591.48
431	1194371.01	358596.09
432	1194382.16	358628.86
433	1194378.69	358706.10
434	1194394.18	358755.14
435	1194440.50	358742.07
436	1194421.69	358811.64
437	1194404.44	358876.20
438	1194399.85	358981.23
439	1194392.86	359028.53
440	1194393.21	359032.07
441	1194168.10	359045.97
442	1194166.43	359145.97
443	1194163.79	359247.01
444	1194162.76	359294.06
445	1194156.59	359335.30
446	1194146.86	359372.18
447	1194128.75	359483.71
448	1194167.93	359478.75
449	1194098.57	359574.87
450	1193996.90	359689.38
451	1193851.93	359722.21
452	1193927.82	359767.40
453	1193915.01	359783.30
454	1193669.15	360013.26
455	1193621.33	359992.71
456	1193589.92	360065.81
457	1193565.46	360085.95
458	1193390.58	359952.83
459	1193357.26	360118.86
460	1193298.53	360253.35
461	1193333.17	360277.95
462	1193318.00	360303.73
463	1193215.77	360367.44
464	1193013.15	360212.59
465	1193052.08	360081.33
466	1193066.89	360017.72
467	1192988.08	360000.25
468	1192957.60	359995.34

469	1192950.35	359948.63
470	1192638.84	360097.94
471	1192656.61	360279.59
472	1192808.13	360363.68
473	1192800.72	360375.41
474	1192828.02	360394.49
475	1192808.49	360423.55
476	1192760.66	360499.50
477	1192749.36	360493.58
478	1192745.67	360503.24
479	1192753.42	360506.61
480	1192738.21	360535.15
481	1192709.75	360560.04
482	1192692.79	360546.48
483	1192682.06	360551.05
484	1192673.69	360556.96
485	1192607.00	360523.43
486	1192589.29	360559.33
487	1192578.87	360557.88
488	1192589.02	360575.40
489	1192698.32	360628.60
490	1192703.17	360638.43
491	1192656.60	360671.34
492	1192654.81	360667.40
493	1192635.88	360682.57
494	1192631.52	360686.83
495	1192537.09	360738.37
496	1192523.21	360744.16
497	1192440.89	360764.28
498	1192427.46	360749.26
499	1192395.34	360756.56
500	1192377.28	360744.62
501	1192341.62	360722.16
502	1192316.32	360705.26
503	1192312.59	360703.19
504	1192308.94	360700.11
505	1192242.49	360654.05
506	1192225.68	360641.19
507	1192209.76	360630.21
508	1192195.34	360619.75
509	1192209.04	360591.21
510	1192128.46	360533.24
511	1192139.12	360524.73
512	1192121.13	360508.10
513	1192131.40	360496.54
514	1192153.25	360512.87
515	1192169.24	360489.93
516	1192170.96	360487.61
517	1192184.38	360459.55
518	1192188.02	360455.28
519	1192198.78	360435.76

520	1192189.93	360430.57
521	1192188.81	360427.85
522	1192185.86	360408.16
523	1192185.67	360403.79
524	1192126.82	360338.74
525	1192149.97	360298.12
526	1192114.53	360256.44
527	1192047.70	360288.37
528	1192011.37	360226.25
529	1192132.37	360121.09
530	1192133.02	360102.38
531	1192121.05	360084.50
532	1192105.74	360011.17
533	1192097.16	359994.26
534	1192109.34	359986.88
535	1192101.80	359979.36
536	1192076.34	359967.48
537	1192033.82	359973.51
538	1191993.44	359975.92
539	1191971.17	359976.21
540	1191966.51	360004.69
541	1191963.33	360004.40
542	1191966.16	359981.41
543	1191901.37	359977.24
544	1191884.99	359957.88
545	1191897.96	359931.52
546	1191914.61	359904.74
547	1191917.84	359897.72
548	1191972.08	359887.52
549	1191967.68	359866.58
550	1191949.89	359832.18
551	1191947.70	359832.97
552	1191995.40	359729.56
553	1191862.10	359674.57
554	1191775.62	359839.01
555	1191728.36	359844.36
556	1191722.68	359886.25
557	1191726.31	359930.52
558	1191727.47	359930.57
559	1191656.15	360066.19
560	1191632.02	360144.46
561	1191627.37	360227.81
562	1191595.37	360229.50
563	1191651.84	360525.85
564	1191548.17	360563.61
565	1191549.93	360580.87
566	1191555.59	360610.97
567	1191251.19	360682.44
568	1190590.58	360625.30
569	1190573.16	360653.41
570	1190628.50	360659.29

571	1190632.97	360660.79
572	1190689.72	360665.97
573	1190689.79	360662.90
574	1190711.04	360664.07
575	1190710.17	360673.05
576	1191224.58	360721.28
577	1191233.81	360752.73
578	1190941.01	360836.55
579	1190974.11	360950.72
580	1190859.23	360983.04
581	1190846.11	361016.01
582	1190888.19	361178.51