



ПРАВИТЕЛЬСТВО КАЛИНИНГРАДСКОЙ ОБЛАСТИ

ПОСТАНОВЛЕНИЕ

от 20 июня 2024 г. № 235-п
Калининград

Об установлении публичного сервитута в целях эксплуатации объекта электросетевого хозяйства регионального значения «Воздушная линия электропередачи 110 кВ 110-155»

В соответствии со статьей 23, подпунктом 1 статьи 39³⁷, пунктом 4 статьи 39⁴³ Земельного кодекса Российской Федерации, статьей 3⁶ Федерального закона от 25 октября 2001 года № 137-ФЗ «О введении в действие Земельного кодекса Российской Федерации», пунктом 8 статьи 5 Закона Калининградской области от 21 декабря 2006 года № 105 «Об особенностях регулирования земельных отношений на территории Калининградской области», на основании ходатайств Акционерного общества «Россети Янтарь» (ОГРН 1023900764832, ИНН 3903007130) об установлении публичного сервитута от 22 января 2024 года, от 16 апреля 2024 года Правительство Калининградской области **п о с т а н о в л я е т:**

1. Установить публичный сервитут для использования земель и земельных участков в целях эксплуатации объекта электросетевого хозяйства регионального значения «Воздушная линия электропередачи 110 кВ 110-155» (право собственности Акционерного общества «Россети Янтарь» зарегистрировано в Едином государственном реестре недвижимости 18 марта 2003 года за № 39-01-00/044/2003-618) в отношении земель кадастровых кварталов 39:02:260004, 39:02:260005, 39:02:260007, 39:10:010048, 39:10:010056, 39:10:010057, 39:10:170001, 39:10:290004, 39:10:410003, 39:10:410006, 39:10:530002, 39:10:530003, 39:10:530004, 39:10:530005, 39:10:540004, 39:10:540005, 39:10:540006, 39:10:550011, 39:10:590005, 39:10:590006, 39:10:590007, а также земельных участков по перечню согласно приложению.

2. Утвердить прилагаемые границы публичного сервитута.

3. Определить срок публичного сервитута – 49 лет.

4. Порядок установления зон с особыми условиями использования территорий и содержание ограничений прав на земельные участки в границах таких зон определяются в соответствии с постановлением Правительства Российской Федерации от 24 февраля 2009 года № 160 «О порядке установления охранных зон объектов электросетевого хозяйства и особых условий использования земельных участков, расположенных в границах таких зон».

5. Сроки и график выполнения работ при осуществлении деятельности, для обеспечения которой устанавливается публичный сервитут, – с 1-го по 5-е число каждого календарного месяца в течение срока действия публичного сервитута.

6. Владелец публичного сервитута (Акционерное общество «Россети Янтарь») в срок не позднее чем 3 месяца с момента наступления обстоятельств, предусмотренных пунктом 8 статьи 39⁵⁰ Земельного кодекса Российской Федерации, обязан привести земельные участки, указанные в приложении к настоящему постановлению, в состояние, пригодное для их использования, в соответствии с разрешенным использованием.

7. Агентству по имуществу Калининградской области (Кузнецовой Н.А.) в течение пяти рабочих дней со дня вступления в силу настоящего постановления:

1) направить копию настоящего постановления в Управление Федеральной службы государственной регистрации, кадастра и картографии по Калининградской области;

2) направить владельцу публичного сервитута (Акционерному обществу «Россети Янтарь») копию настоящего постановления, сведения о лицах, являющихся правообладателями земельных участков, указанных в приложении к настоящему постановлению, копии документов, подтверждающих права указанных лиц на земельные участки.

8. Постановление вступает в силу со дня его официального опубликования.

Временно исполняющий обязанности
Губернатора Калининградской области



А.С. Беспрозванных

ПРИЛОЖЕНИЕ
к постановлению Правительства
Калининградской области
от 20 июня 2024 г. № 235-п

П Е Р Е Ч Е Н Ь
земельных участков, в отношении которых устанавливается
публичный сервитут для использования земель и земельных участков
в целях эксплуатации объекта электросетевого хозяйства
регионального значения «Воздушная линия электропередачи
110 кВ 110-155» (право собственности Акционерного общества
«Россети Янтарь» зарегистрировано в Едином государственном реестре
недвижимости 18 марта 2003 года за № 39-01-00/044/2003-618)

№ п/п	Кадастровый номер земельного участка	Адрес (местоположение) земельного участка
1	2	3
1	39:02:000000:389	Местоположение установлено относительно ориентира, расположенного за пределами участка. Ориентир – населенный пункт. Участок находится примерно в 8 км по направлению на северо-восток от ориентира. Почтовый адрес ориентира: Калининградская обл., р-н Гвардейский, г. Гвардейск
2	39:02:000000:345	Местоположение установлено относительно ориентира, расположенного в границах участка. Почтовый адрес ориентира: Калининградская обл., р-н Гвардейский, п. Зорино
3	39:00:000000:56	Калининградская область, Гурьевский район, Полесский район, Славский район, г. Советск, ориентир – ж/д Калининград – Советск – государственная граница
4	39:10:000000:117	Местоположение установлено относительно ориентира, расположенного в границах участка. Почтовый адрес ориентира: Калининградская обл., Полесский район
5	39:00:000000:3	Калининградская область, Гурьевский район, Гвардейский район, Полесский район
6	39:10:000000:50	Местоположение установлено относительно ориентира, расположенного в границах участка. Почтовый адрес ориентира: Калининградская обл., р-н Полесский, вблизи п. Изобильное
7	39:10:000000:128	Местоположение установлено относительно ориентира, расположенного в границах участка. Почтовый адрес ориентира: Калининградская обл., р-н Полесский
8	39:10:000000:4	Калининградская обл., р-н Полесский,

1	2	3
		п. Нахимово
9	39:10:000000:110	Местоположение установлено относительно ориентира, расположенного в границах участка. Почтовый адрес ориентира: Калининградская обл., Полесский район
10	39:10:000000:22	Калининградская обл., р-н Полесский, п. Саранское
11	39:10:000000:3	Калининградская обл., р-н Полесский
12	39:02:260005:7	Местоположение установлено относительно ориентира, расположенного в границах участка. Почтовый адрес ориентира: Калининградская обл., р-н Гвардейский, п. Зорино, на северо-запад
13	39:10:010048:3	Местоположение установлено относительно ориентира, расположенного в границах участка. Почтовый адрес ориентира: Калининградская область, г. Полесск, ул. Почтовая, 15
14	39:10:010048:321	Местоположение установлено относительно ориентира, расположенного в границах участка. Почтовый адрес ориентира: Калининградская область, р-н Полесский, г. Полесск, ул. Почтовая, на юго-запад от д. 15
15	39:10:010057:45	Местоположение установлено относительно ориентира, расположенного в границах участка. Почтовый адрес ориентира: Калининградская область, г. Полесск, ул. Калининградская
16	39:10:170001:1	Местоположение установлено относительно ориентира, расположенного в границах участка. Ориентир – здание. Почтовый адрес ориентира: Калининградская обл., р-н Полесский, п. Изобильное, пер. Лесной, дом 8
17	39:10:170001:119	Местоположение установлено относительно ориентира, расположенного в границах участка. Почтовый адрес ориентира: Калининградская область, р-н Полесский, п. Изобильное
18	39:10:170001:5	Местоположение установлено относительно ориентира, расположенного в границах участка. Почтовый адрес ориентира: Калининградская область, р-н Полесский, п. Изобильное
19	39:10:410003:29	Местоположение установлено относительно ориентира, расположенного за пределами участка. Ориентир – жилой дом. Участок находится примерно в 83 м по направлению на юго-запад от ориентира. Почтовый адрес ориентира: Калининградская область, р-н Полесский, п. Тюленино, ул. Озерная, д. 4
20	39:10:410006:115	Калининградская область, Полесский район,

1	2	3
		пос. Тюленино
21	39:10:410006:116	Калининградская область, р-н Полесский, п. Тюленино
22	39:10:410006:117	Местоположение установлено относительно ориентира, расположенного в границах участка. Почтовый адрес ориентира: Калининградская область, р-н Полесский
23	39:10:410006:118	Местоположение установлено относительно ориентира, расположенного в границах участка. Почтовый адрес ориентира: Калининградская область, р-н Полесский, п. Тюленино
24	39:10:410006:231	Калининградская область, Полесский район, вблизи пос. Тюленино
25	39:10:410006:27	Местоположение установлено относительно ориентира, расположенного в границах участка. Почтовый адрес ориентира: Калининградская обл., р-н Полесский, вблизи п. Тюленино
26	39:10:410006:70	Местоположение установлено относительно ориентира, расположенного в границах участка. Почтовый адрес ориентира: Калининградская обл., р-н Полесский, п. Тюленино, ул. Ярославская, в 80 м на юг от д. № 10
27	39:10:530002:130	Местоположение установлено относительно ориентира, расположенного за пределами участка. Ориентир – населенный пункт. Участок находится примерно в 1,5 км по направлению на юго-восток от ориентира. Почтовый адрес ориентира: Калининградская обл., р-н Полесский, п. Бригадное
28	39:10:530002:132	Местоположение установлено относительно ориентира, расположенного за пределами участка. Ориентир – населенный пункт. Участок находится примерно в 600 м по направлению на юго-восток от ориентира. Почтовый адрес ориентира: Калининградская обл., р-н Полесский, п. Бригадное
29	39:10:530002:134	Местоположение установлено относительно ориентира, расположенного за пределами участка. Ориентир – населенный пункт. Участок находится примерно в 800 м по направлению на юго-восток от ориентира. Почтовый адрес ориентира: Калининградская обл., р-н Полесский, п. Бригадное
30	39:10:530002:191	Местоположение установлено относительно ориентира, расположенного в границах участка. Почтовый адрес ориентира: Калининградская область, р-н Полесский, п. Тургенево

1	2	3
31	39:10:530002:192	Местоположение установлено относительно ориентира, расположенного в границах участка. Почтовый адрес ориентира: Калининградская область, Полесский р-н
32	39:10:530002:24	Местоположение установлено относительно ориентира, расположенного в границах участка. Почтовый адрес ориентира: Калининградская обл., р-н Полесский, пос. Бригадное
33	39:10:530003:16	Местоположение установлено относительно ориентира, расположенного в границах участка. Почтовый адрес ориентира: Калининградская область, Полесский район, пос. Некрасово, ул. Некрасова
34	39:10:530003:2	Местоположение установлено относительно ориентира, расположенного в границах участка. Почтовый адрес ориентира: Калининградская обл., р-н Полесский, пос. Нахимово
35	39:10:530003:32	Калининградская область, Полесский муниципальный район, пос. Нахимово
36	39:10:530003:4	Местоположение установлено относительно ориентира, расположенного в границах участка. Почтовый адрес ориентира: Калининградская область, р-н Полесский, п. Нахимово
37	39:10:530004:13	Калининградская область, р-н Полесский, п. Нахимово
38	39:10:530004:19	Местоположение установлено относительно ориентира, расположенного в границах участка. Ориентир – населенный пункт. Почтовый адрес ориентира: Калининградская область, р-н Полесский, п. Некрасово
39	39:10:530004:259	Калининградская обл., р-н Полесский, п. Нахимово
40	39:10:530005:182	Местоположение установлено относительно ориентира, расположенного в границах участка. Почтовый адрес ориентира: Калининградская область, р-н Полесский, у пос. Ивановка
41	39:10:540004:147	Калининградская обл., Полесский р-н, п. Ивановка
42	39:10:540005:155	Калининградская область, Полесский муниципальный округ, п. Ивановка, ул. Зеленая, на северо-восток от д. 1Г
43	39:10:540005:2	Местоположение установлено относительно ориентира, расположенного за пределами участка. Ориентир – поселок. Участок находится примерно в 450 м по направлению на северо-восток от ориентира. Почтовый адрес ориентира: Калининградская обл., р-н Полесский,

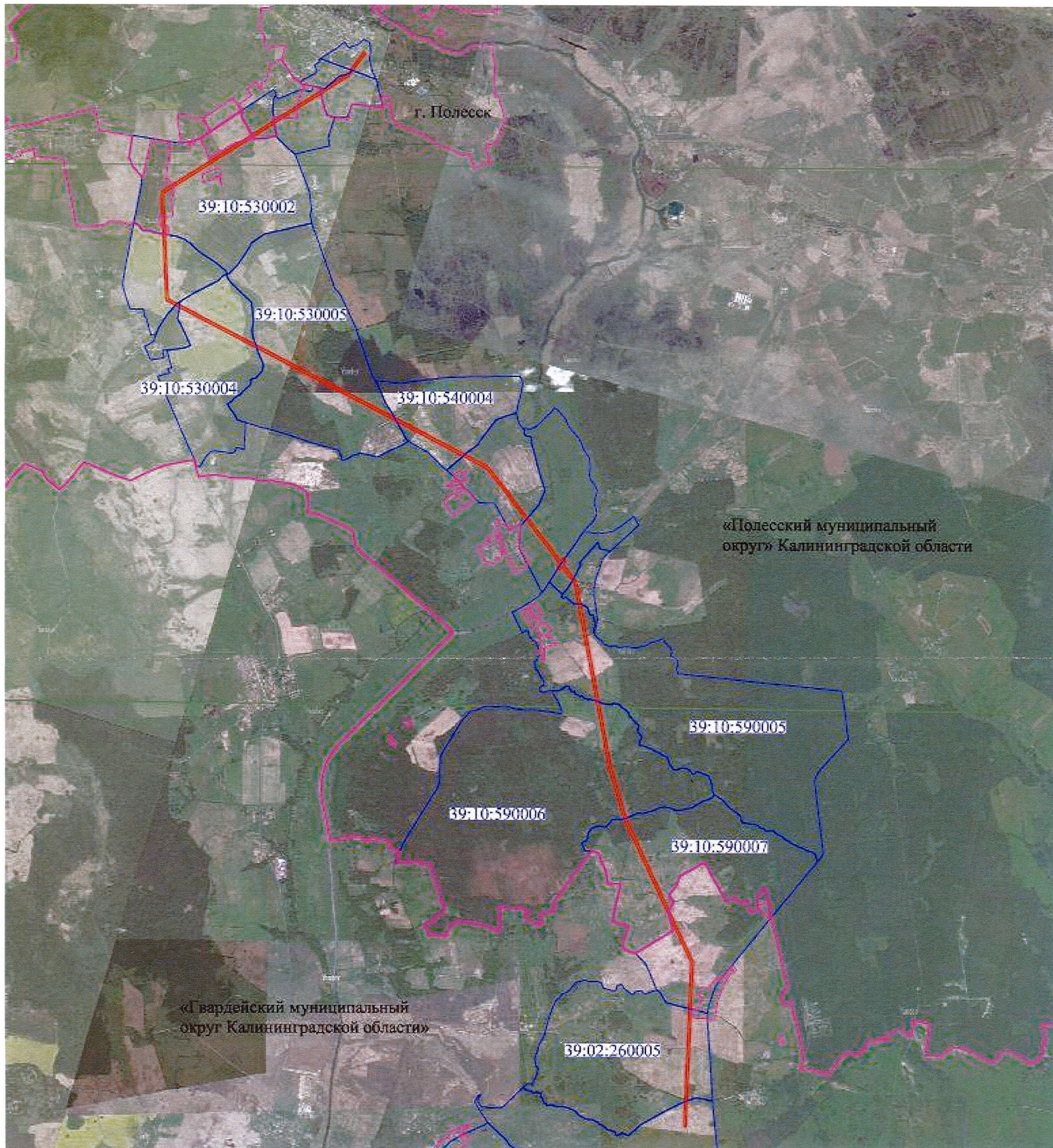
1	2	3
		п. Ивановка
44	39:10:540005:37	Калининградская область, Полесский муниципальный район, пос. Ивановка
45	39:10:540005:38	Местоположение установлено относительно ориентира, расположенного в границах участка. Почтовый адрес ориентира: Калининградская область, р-н Полесский, п. Ивановка
46	39:10:540005:39	Местоположение установлено относительно ориентира, расположенного в границах участка. Почтовый адрес ориентира: Калининградская область, р-н Полесский, п. Ивановка
47	39:10:540006:12	Местоположение установлено относительно ориентира, расположенного в границах участка. Почтовый адрес ориентира: Калининградская область, р-н Полесский, п. Ивановка, ул. Зеленая, около дома № 1Б
48	39:10:590005:16	Местоположение установлено относительно ориентира, расположенного в границах участка. Почтовый адрес ориентира: Калининградская область, р-н Полесский, п. Григорьевка
49	39:10:590005:17	Калининградская область, р-н Полесский, п. Изобильное
50	39:10:590005:18	Местоположение установлено относительно ориентира, расположенного в границах участка. Почтовый адрес ориентира: Калининградская область, р-н Полесский, п. Изобильное
51	39:10:590005:19	Российская Федерация, Калининградская область, р-н Полесский, п. Изобильное
52	39:10:590005:20	Местоположение установлено относительно ориентира, расположенного в границах участка. Почтовый адрес ориентира: Калининградская область, р-н Полесский, п. Изобильное
53	39:10:590005:201	Российская Федерация, Калининградская область, Полесский район
54	39:10:590005:32	Калининградская область, р-н Полесский, вблизи п. Григорьевка
55	39:10:590005:83	Калининградская область, Полесский район, пос. Григорьевка
56	39:10:590005:88	Местоположение установлено относительно ориентира, расположенного в границах участка. Почтовый адрес ориентира: Калининградская область, р-н Полесский
57	39:10:590006:16	Местоположение установлено относительно ориентира, расположенного в границах участка. Почтовый адрес ориентира: Калининградская область, р-н Полесский
58	39:10:590007:15	Местоположение установлено относительно

1	2	3
		ориентира, расположенного в границах участка. Почтовый адрес ориентира: Калининградская область, р-н Полесский, п. Григорьевка
59	39:10:590007:19	Местоположение установлено относительно ориентира, расположенного за пределами участка. Ориентир – населенный пункт. Участок находится примерно в 4800 м по направлению на юг от ориентира. Почтовый адрес ориентира: Калининградская обл., р-н Полесский, п. Изобильное
60	39:10:590007:20	Местоположение установлено относительно ориентира, расположенного за пределами участка. Ориентир – населенный пункт. Участок находится примерно в 5100 м по направлению на юг от ориентира. Почтовый адрес ориентира: Калининградская обл., р-н Полесский, п. Изобильное
61	39:10:590007:22	Местоположение установлено относительно ориентира, расположенного за пределами участка. Ориентир – населенный пункт. Участок находится примерно в 4900 м по направлению на юг от ориентира. Почтовый адрес ориентира: Калининградская обл., р-н Полесский, п. Изобильное
62	39:10:590007:27	Местоположение установлено относительно ориентира, расположенного за пределами участка. Ориентир – населенный пункт. Участок находится примерно в 4300 м по направлению на юг от ориентира. Почтовый адрес ориентира: Калининградская обл., р-н Полесский, п. Изобильное
63	39:10:590007:30	Местоположение установлено относительно ориентира, расположенного в границах участка. Почтовый адрес ориентира: Калининградская область, р-н Полесский
64	39:02:000000:1547	Местоположение установлено относительно ориентира, расположенного в границах участка. Почтовый адрес ориентира: Калининградская область, р-н Гвардейский
65	39:10:000000:1087	Калининградская обл., р-н Полесский, п. Ивановка
66	39:10:000000:1095	Калининградская область, Полесский муниципальный округ, п. Тюленино
67	39:10:000000:242	Местоположение установлено относительно ориентира, расположенного в границах участка. Почтовый адрес ориентира: Калининградская обл., р-н Полесский, на юго-запад

1	2	3
		от п. Григорьевка
68	39:10:000000:284	Местоположение установлено относительно ориентира, расположенного в границах участка. Почтовый адрес ориентира: Калининградская обл., р-н Полесский, вблизи пос. Нахимово
69	39:10:000000:46	Калининградская обл., р-н Полесский, п. Изобильное
70	39:10:000000:587	Калининградская область, Полесский муниципальный район, пос. Тургенево
71	39:10:000000:588	Калининградская область, Полесский район
72	39:10:000000:589	Российская Федерация, Калининградская область, Полесский район, г. Полесск, ул. Вокзальная
73	39:10:000000:652	Российская Федерация, Калининградская обл., Полесский р-н, г. Полесск, ул. Вокзальная
74	39:10:000000:647	Местоположение установлено относительно ориентира, расположенного в границах участка. Почтовый адрес ориентира: Калининградская область, р-н Полесский
75	39:10:000000:648	Местоположение установлено относительно ориентира, расположенного в границах участка. Почтовый адрес ориентира: Калининградская область, р-н Полесский
76	39:10:000000:653	Местоположение установлено относительно ориентира, расположенного в границах участка. Почтовый адрес ориентира: Калининградская область, Полесский р-н
77	39:10:000000:901	Калининградская область, р-н Полесский, п. Ивановка
78	39:02:000000:1494	Калининградская область, р-н Гвардейский
79	39:10:590005:245	Калининградская область, Полесский муниципальный округ, п. Григорьевка
80	39:00:000000:646	Калининградская область, р-н Полесский
81	39:10:290004:2	Калининградская область, р-н Полесский, на северо-запад от п. Нахимово
82	39:10:000000:1104	Калининградская область, Полесский муниципальный округ

ГРАНИЦЫ
публичного сервитута

Глава 1. Схема расположения границ публичного сервитута



Масштаб 1:110000

Используемые условные знаки и обозначения:

- - граница публичного сервитута
- - граница кадастрового деления
- - граница населенного пункта
- 39:00:000000 - номер кадастрового квартала

Глава 2. Описание границ публичного сервитута

Объект: «Воздушная линия электропередачи 110 кВ 110-155».

Площадь: 1190245 м².

Система координат: МСК-39.

Метод определения координат: метод спутниковых геодезических измерений.

Перечень координат характерных точек границ публичного сервитута:

№ п/п	Обозначение характерных точек границ	Система координат кадастрового района		Средняя квадратическая погрешность положения характерных точек (Mt) в метрах
		X, м	Y, м	
1	2	3	4	5
1	1	370455.99	1228303.43	0.10
2	2	370462.77	1228311.29	0.10
3	3	370465.41	1228319.74	0.10
4	4	370463.73	1228329.98	0.10
5	5	370459.27	1228340.56	0.10
6	6	370452.49	1228348.42	0.10
7	7	370442.68	1228351.82	0.10
8	8	370431.99	1228351.56	0.10
9	9	370422.78	1228346.78	0.10
10	10	370417.19	1228338.03	0.10
11	11	370416.78	1228327.44	0.10
12	12	370162.91	1228136.20	0.10
13	13	370019.37	1228038.53	0.10
14	14	369915.31	1227868.13	0.10
15	15	369812.73	1227705.45	0.10
16	16	369581.81	1227341.60	0.10
17	17	369310.32	1226913.49	0.10
18	18	368762.30	1226047.94	0.10
19	19	368646.30	1225865.81	0.10
20	20	368507.50	1225645.88	0.10
21	21	367956.47	1224776.54	0.10
22	22	367820.66	1224563.08	0.10
23	23	367336.23	1224582.05	0.10
24	24	366077.45	1224635.22	0.10
25	25	365838.99	1224647.62	0.10
26	26	365714.08	1224881.49	0.10
27	27	365105.60	1226046.06	0.10
28	28	364852.83	1226531.06	0.10
29	29	364602.48	1227009.75	0.10
30	30	364357.94	1227476.24	0.10
31	31	364237.99	1227706.86	0.10
32	32	363987.45	1228186.68	0.10
33	33	363856.74	1228437.51	0.10
34	34	363741.54	1228656.90	0.10
35	35	363628.41	1228874.93	0.10
36	36	362860.27	1230346.50	0.10

1	2	3	4	5
37	37	362705.78	1230643.09	0.10
38	38	362332.50	1230931.07	0.10
39	39	361328.33	1231706.44	0.10
40	40	360957.68	1231994.48	0.10
41	41	360993.11	1232021.30	0.10
42	42	361031.31	1232039.03	0.10
43	43	360968.48	1232087.62	0.10
44	44	360921.66	1232056.82	0.10
45	45	360899.98	1232039.32	0.10
46	46	360865.12	1232066.41	0.10
47	47	360574.31	1232290.67	0.10
48	48	360569.01	1232292.91	0.10
49	49	359975.78	1232401.28	0.10
50	50	358943.60	1232591.44	0.10
51	51	358161.87	1232736.24	0.10
52	52	357397.42	1232876.94	0.10
53	53	357127.71	1232927.88	0.10
54	54	356860.54	1233005.98	0.10
55	55	356601.30	1233082.79	0.10
56	56	356356.77	1233155.25	0.10
57	57	356134.64	1233222.51	0.10
58	58	355886.87	1233337.24	0.10
59	59	355400.95	1233565.05	0.10
60	60	353735.46	1234349.96	0.10
61	61	353480.49	1234471.79	0.10
62	62	353474.84	1234473.99	0.10
63	63	353180.61	1234459.50	0.10
64	64	352902.86	1234446.34	0.10
65	65	352500.34	1234428.64	0.10
66	66	352150.44	1234413.24	0.10
67	67	350567.80	1234342.42	0.10
68	68	350411.70	1234333.66	0.10
69	69	350399.66	1234329.66	0.10
70	70	350392.53	1234319.63	0.10
71	71	350392.61	1234306.89	0.10
72	72	350399.74	1234296.86	0.10
73	73	350411.70	1234292.90	0.10
74	74	350570.56	1234298.50	0.10
75	75	352152.35	1234369.12	0.10
76	76	352502.41	1234384.55	0.10
77	77	352904.06	1234402.25	0.10
78	78	353182.18	1234415.37	0.10
79	79	353465.42	1234427.84	0.10
80	80	353716.59	1234309.96	0.10
81	81	355382.50	1233524.87	0.10
82	82	355868.10	1233297.19	0.10
83	83	356117.25	1233179.67	0.10
84	84	356344.10	1233112.71	0.10
85	85	356588.88	1233040.63	0.10
86	86	356847.59	1232963.69	0.10

1	2	3	4	5
87	87	357116.74	1232882.97	0.10
88	88	357389.07	1232833.50	0.10
89	89	358153.50	1232692.87	0.10
90	90	358935.71	1232548.02	0.10
91	91	359968.02	1232357.72	0.10
92	92	360552.95	1232249.16	0.10
93	93	360836.97	1232030.02	0.10
94	94	360859.58	1232012.57	0.10
95	95	360830.62	1231996.52	0.10
96	96	360809.21	1231982.58	0.10
97	97	360789.87	1231965.35	0.10
98	98	360844.84	1231922.83	0.10
99	99	360866.33	1231930.91	0.10
100	100	360893.10	1231957.73	0.10
101	101	360912.78	1231971.52	0.10
102	102	361302.73	1231670.58	0.10
103	103	362305.97	1230897.13	0.10
104	104	362671.06	1230614.11	0.10
105	105	362821.15	1230326.16	0.10
106	106	363589.36	1228854.53	0.10
107	107	363702.44	1228636.54	0.10
108	108	363817.66	1228417.12	0.10
109	109	363948.34	1228166.33	0.10
110	110	364198.88	1227686.53	0.10
111	111	364318.85	1227455.88	0.10
112	112	364563.40	1226989.36	0.10
113	113	364813.73	1226510.70	0.10
114	114	365066.50	1226025.71	0.10
115	115	365674.83	1224860.85	0.10
116	116	365808.21	1224602.01	0.10
117	117	366076.13	1224591.27	0.10
118	118	367334.37	1224538.25	0.10
119	119	367843.99	1224516.27	0.10
120	120	367993.21	1224752.17	0.10
121	121	368544.54	1225622.21	0.10
122	122	368683.44	1225842.31	0.10
123	123	368799.43	1226024.42	0.10
124	124	369347.62	1226890.25	0.10
125	125	369618.91	1227318.36	0.10
126	126	369850.14	1227681.88	0.10
127	127	369952.43	1227844.79	0.10
128	128	370050.21	1228009.37	0.10
129	129	370186.99	1228102.39	0.10
130	1	370455.99	1228303.43	0.10