



## ПРАВИТЕЛЬСТВО КАЛИНИНГРАДСКОЙ ОБЛАСТИ

### ПОСТАНОВЛЕНИЕ

от 20 июня 2024 г. № 234-п  
Калининград

#### **Об установлении публичного сервитута в целях эксплуатации объекта электросетевого хозяйства регионального значения «Воздушная линия электропередачи 110 кВ 110-122»**

В соответствии со статьей 23, подпунктом 1 статьи 39<sup>37</sup>, пунктом 4 статьи 39<sup>43</sup> Земельного кодекса Российской Федерации, статьей 3<sup>6</sup> Федерального закона от 25 октября 2001 года № 137-ФЗ «О введении в действие Земельного кодекса Российской Федерации», пунктом 8 статьи 5 Закона Калининградской области от 21 декабря 2006 года № 105 «Об особенностях регулирования земельных отношений на территории Калининградской области», на основании ходатайств Акционерного общества «Россети Янтарь» (ОГРН 1023900764832, ИНН 3903007130) об установлении публичного сервитута от 22 января 2024 года, от 16 апреля 2024 года Правительство Калининградской области **п о с т а н о в л я е т:**

1. Установить публичный сервитут для использования земель и земельных участков в целях эксплуатации объекта электросетевого хозяйства регионального значения «Воздушная линия электропередачи 110 кВ 110-122» (право собственности Акционерного общества «Россети Янтарь» зарегистрировано в Едином государственном реестре недвижимости 18 марта 2003 года за № 39-01-00/044/2003-616) в отношении земель кадастровых кварталов 39:02:020011, 39:02:020014, 39:02:020015, 39:02:020021, 39:02:020022, 39:02:020023, 39:02:020024, 39:02:040001, 39:02:090001, 39:02:090003, 39:02:260007, 39:02:260008, 39:02:310004, 39:02:310009, 39:02:310012, 39:02:340004, а также земельных участков по перечню согласно приложению.

2. Утвердить прилагаемые границы публичного сервитута.

3. Определить срок публичного сервитута – 49 лет.

4. Порядок установления зон с особыми условиями использования территорий и содержание ограничений прав на земельные участки в границах таких зон определяются в соответствии с постановлением Правительства Российской Федерации от 24 февраля 2009 года № 160 «О порядке установления охранных зон объектов электросетевого хозяйства и особых условий использования земельных участков, расположенных в границах таких зон».

5. Сроки и график выполнения работ при осуществлении деятельности, для

обеспечения которой устанавливается публичный сервитут, – с 1-го по 5-е число каждого календарного месяца в течение срока действия публичного сервитута.

6. Владелец публичного сервитута (Акционерное общество «Россети Янтарь») в срок не позднее чем 3 месяца с момента наступления обстоятельств, предусмотренных пунктом 8 статьи 39<sup>50</sup> Земельного кодекса Российской Федерации, обязан привести земельные участки, указанные в приложении к настоящему постановлению, в состояние, пригодное для их использования, в соответствии с разрешенным использованием.


7. Агентству по имуществу Калининградской области (Кузнецовой Н.А.) в течение пяти рабочих дней со дня вступления в силу настоящего постановления:

1) направить копию настоящего постановления в Управление Федеральной службы государственной регистрации, кадастра и картографии по Калининградской области;

2) направить владельцу публичного сервитута (Акционерному обществу «Россети Янтарь») копию настоящего постановления, сведения о лицах, являющихся правообладателями земельных участков, указанных в приложении к настоящему постановлению, копии документов, подтверждающих права указанных лиц на земельные участки.

8. Постановление вступает в силу со дня его официального опубликования.

Временно исполняющий обязанности  
Губернатора Калининградской области



А.С. Беспрозванных



ПРИЛОЖЕНИЕ  
к постановлению Правительства  
Калининградской области  
от 20 июня 2024 г. № 234-п

**П Е Р Е Ч Е Н Ь**  
**земельных участков, в отношении которых устанавливается публичный**  
**сервитут для использования земель и земельных участков в целях**  
**эксплуатации объекта электросетевого хозяйства регионального**  
**значения «Воздушная линия электропередачи 110 кВ 110-122»**  
**(право собственности Акционерного общества «Россети Янтарь»**  
**зарегистрировано в Едином государственном реестре недвижимости**  
**18 марта 2003 года за № 39-01-00/044/2003-616)**

№ п/п	Кадастровый номер земельного участка	Адрес (местоположение) земельного участка
1	2	3
1	39:00:000000:36	Калининградская область, Гурьевский район, Гвардейский район, Черняховский район, ориентир – ж/д «Калининград – Черняховск»
2	39:02:000000:212	Местоположение установлено относительно ориентира, расположенного в границах участка. Почтовый адрес ориентира: Калининградская обл., р-н Гвардейский, п. Знаменск
3	39:02:000000:351	Калининградская область, Гвардейский район, пос. Знаменск
4	39:02:000000:316	Местоположение установлено относительно ориентира, расположенного в границах участка. Почтовый адрес ориентира: Калининградская область, Гвардейский район, п. Зорино
5	39:00:000000:3	Калининградская область, Гурьевский район, Гвардейский район, Полесский район
6	39:02:000000:389	Местоположение установлено относительно ориентира, расположенного за пределами участка. Ориентир – населенный пункт. Участок находится примерно в 8 км по направлению на северо-восток от ориентира. Почтовый адрес ориентира: Калининградская обл., р-н Гвардейский, г. Гвардейск
7	39:02:000000:177	Калининградская обл., р-н Гвардейский, Федеральная автомобильная дорога А-229 «Калининград – Черняховск – Нестеров до границы с Литовской Республикой (на Вильнюс, Минск, магистраль «Беларусь»)» км 23+908 до км 55+185
8	39:02:000000:377	Калининградская область, Гвардейский район, п. Ершово

1	2	3
9	39:02:000000:346	Местоположение установлено относительно ориентира, расположенного в границах участка. Почтовый адрес ориентира: Калининградская обл., р-н Гвардейский, п. Лунино
10	39:02:000000:347	Местоположение установлено относительно ориентира, расположенного в границах участка. Почтовый адрес ориентира: Калининградская область, Гвардейский район, п. Лунино
11	39:02:000000:217	Местоположение установлено относительно ориентира, расположенного в границах участка. Почтовый адрес ориентира: Калининградская обл., р-н Гвардейский
12	39:02:020011:58	Местоположение установлено относительно ориентира, расположенного в границах участка. Почтовый адрес ориентира: Калининградская область, р-н Гвардейский, п. Знаменск, ул. Вокзальная
13	39:02:020011:59	Местоположение установлено относительно ориентира, расположенного в границах участка. Почтовый адрес ориентира: Калининградская область, Гвардейский р-н
14	39:02:020015:18	Местоположение установлено относительно ориентира, расположенного в границах участка. Почтовый адрес ориентира: Калининградская область, Гвардейский район, п. Знаменск, ул. Полевая
15	39:02:020023:18	Местоположение установлено относительно ориентира, расположенного в границах участка. Ориентир – здание. Почтовый адрес ориентира: Калининградская обл., р-н Гвардейский, п. Знаменск, ул. Шоссейная, дом 25
16	39:02:020024:3	Местоположение установлено относительно ориентира, расположенного в границах участка. Ориентир – ПСО-3 «Знаменск». Почтовый адрес ориентира: Калининградская обл., р-н Гвардейский, пос. Знаменск, ул. Шоссейная
17	39:02:020024:68	Местоположение установлено относительно ориентира, расположенного в границах участка. Почтовый адрес ориентира: Калининградская область, р-н Гвардейский, п. Знаменск
18	39:02:020024:7	Калининградская обл., р-н Гвардейский, п. Знаменск, юго-восточнее улицы Аллея Бровкина
19	39:02:090001:105	Местоположение установлено относительно ориентира, расположенного за пределами участка. Ориентир – жилой дом. Участок находится примерно в 45 м по направлению на северо-запад от ориентира. Почтовый адрес ориентира:



1	2	3
		Калининградская обл., р-н Гвардейский, п. Зорино, ул. Молодежная, дом 30
20	39:02:090001:21	Местоположение установлено относительно ориентира, расположенного за пределами участка. Ориентир – жилой дом. Участок находится примерно в 4 м по направлению на запад от ориентира. Почтовый адрес ориентира: Калининградская обл., р-н Гвардейский, п. Зорино, ул. Молодежная, дом 28
21	39:02:260008:4	Местоположение установлено относительно ориентира, расположенного за пределами участка. Ориентир – населенный пункт. Участок находится примерно в 1700 м по направлению на юго-запад от ориентира. Почтовый адрес ориентира: Калининградская обл., р-н Гвардейский, п. Зорино, в 1700 м по направлению на юго-запад
22	39:02:260008:91	Местоположение установлено относительно ориентира, расположенного за пределами участка. Ориентир – населенный пункт. Участок находится примерно в 900 м по направлению на юго-запад от ориентира. Почтовый адрес ориентира: Калининградская обл., р-н Гвардейский, п. Зорино
23	39:02:310004:118	Местоположение установлено относительно ориентира, расположенного в границах участка. Почтовый адрес ориентира: Калининградская область, Гвардейский р-н
24	39:02:310004:119	Калининградская область, р-н Гвардейский, п. Лунино
25	39:02:310004:91	Калининградская область, р-н Гвардейский, п. Зорино
26	39:02:310009:212	Россия, Калининградская область, Гвардейский район, пос. Лунино, ул. Речная, д. 1
27	39:02:310009:242	Россия, Калининградская область, р-н Гвардейский, п. Лунино
28	39:02:310009:245	Калининградская область, р-н Гвардейский, п. Лунино, ул. Речная, д. 2
29	39:02:310009:246	Калининградская область, р-н Гвардейский, п. Лунино
30	39:02:310009:47	Местоположение установлено относительно ориентира, расположенного в границах участка. Почтовый адрес ориентира: Калининградская обл., р-н Гвардейский, п. Лунино
31	39:02:310009:96	Местоположение установлено относительно ориентира, расположенного за пределами участка. Ориентир – населенный пункт. Участок находится примерно в 200 м по направлению на север от

1	2	3
		ориентира. Почтовый адрес ориентира: Калининградская обл., р-н Гвардейский, п. Лунино
32	39:02:310012:12	Местоположение установлено относительно ориентира, расположенного в границах участка. Почтовый адрес ориентира: Калининградская область, р-н Гвардейский, вблизи п. Знаменск
33	39:02:310012:13	Местоположение установлено относительно ориентира, расположенного в границах участка. Почтовый адрес ориентира: Калининградская область, р-н Гвардейский, вблизи п. Лунино
34	39:02:310012:24	Местоположение установлено относительно ориентира, расположенного в границах участка. Почтовый адрес ориентира: Калининградская область, р-н Гвардейский
35	39:02:310012:9	Местоположение установлено относительно ориентира, расположенного в границах участка. Почтовый адрес ориентира: Калининградская обл., р-н Гвардейский, п. Знаменск
36	39:02:340004:204	Местоположение установлено относительно ориентира, расположенного в границах участка. Почтовый адрес ориентира: Калининградская область, р-н Гвардейский
37	39:02:340004:33	Калининградская обл., р-н Гвардейский, вблизи п. Знаменск
38	39:02:000000:1493	Калининградская область, р-н Гвардейский, п. Знаменск
39	39:02:000000:1494	Калининградская область, р-н Гвардейский
40	39:02:000000:1544	Местоположение установлено относительно ориентира, расположенного в границах участка. Почтовый адрес ориентира: Калининградская область, р-н Гвардейский
41	39:02:000000:1545	Местоположение установлено относительно ориентира, расположенного в границах участка. Почтовый адрес ориентира: Калининградская область, р-н Гвардейский
42	39:02:000000:1546	Местоположение установлено относительно ориентира, расположенного в границах участка. Почтовый адрес ориентира: Калининградская область, р-н Гвардейский
43	39:02:000000:1548	Местоположение установлено относительно ориентира, расположенного в границах участка. Почтовый адрес ориентира: Калининградская область, р-н Гвардейский, п. Знаменск
44	39:02:000000:1549	Местоположение установлено относительно ориентира, расположенного в границах участка. Почтовый адрес ориентира: Калининградская

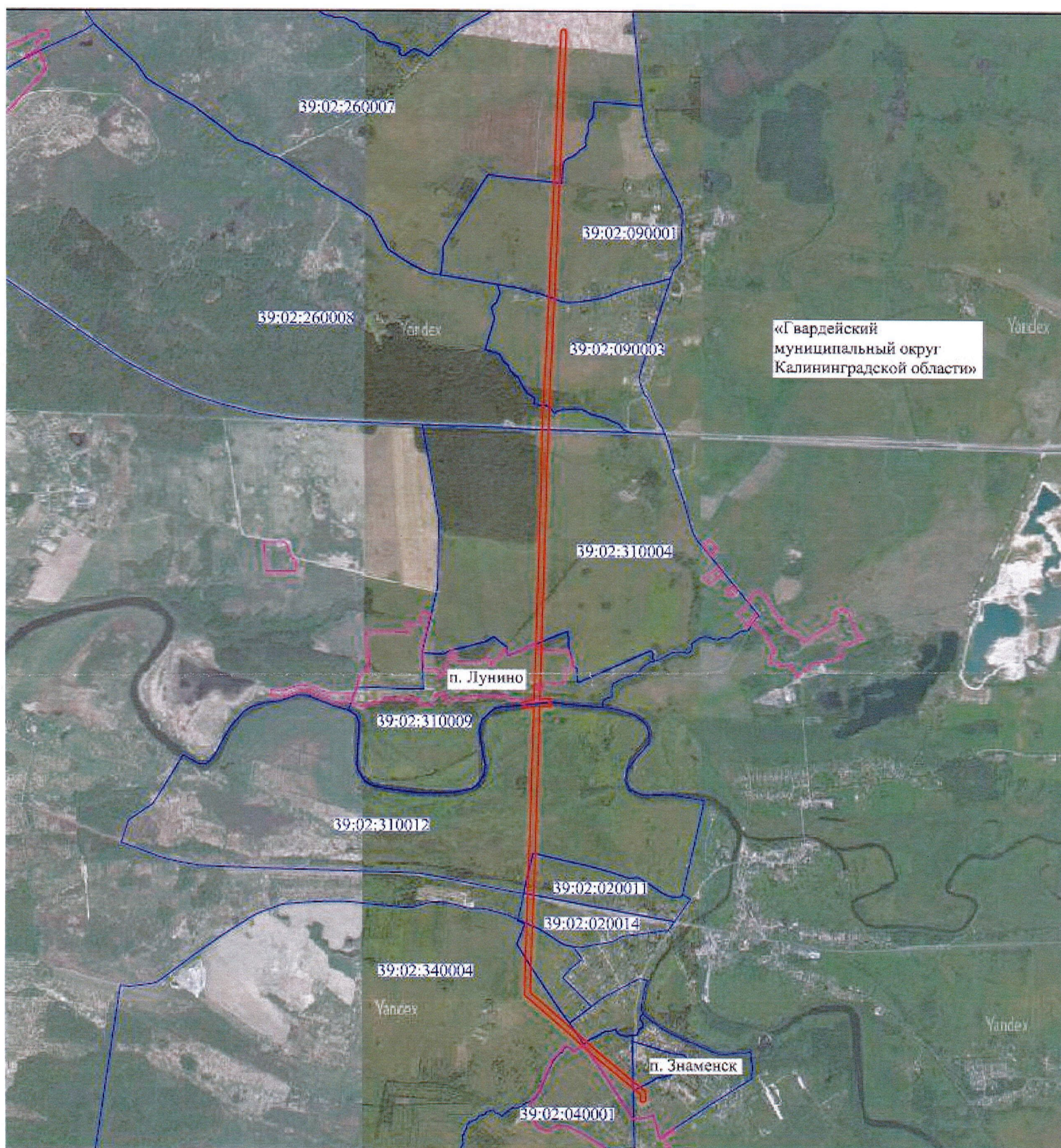


1	2	3
		область, р-н Гвардейский, п. Знаменск
45	39:02:000000:1550	Местоположение установлено относительно ориентира, расположенного в границах участка. Почтовый адрес ориентира: Калининградская область, Гвардейский р-н, пос. Зорино
46	39:02:000000:1796	Калининградская область, Гвардейский район, вблизи п. Знаменск
47	39:02:000000:1871	Калининградская область, Гвардейский р-н
48	39:02:090001:35	Местоположение установлено относительно ориентира, расположенного в границах участка. Почтовый адрес ориентира: Калининградская область, р-н Гвардейский, вблизи пос. Лунино
49	39:02:000000:1954	Российская Федерация, Калининградская область, Гвардейский р-н





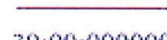
## ГРАНИЦЫ публичного сервитута

### Глава 1. Схема расположения границ публичного сервитута



Масштаб 1:46000

Используемые условные знаки и обозначения:

-  - граница публичного сервитута
-  - граница кадастрового деления
-  - граница населенного пункта
- 39:06:0000000 - номер кадастрового квартала



## Глава 2. Описание границ публичного сервитута

Объект: «Воздушная линия электропередачи 110 кВ 110-122».

Площадь: 405174 м<sup>2</sup>.

Система координат: МСК-39.

Метод определения координат: метод спутниковых геодезических измерений.

Перечень координат характерных точек границ публичного сервитута:

№ п/п	Обозначение характерных точек границ	Система координат кадастрового района		Средняя квадратическая погрешность положения характерных точек (Мт) в метрах
		Х, м	У, м	
1	2	3	4	5
1	1	350411.70	1234292.90	0.10
2	2	350423.51	1234296.75	0.10
3	3	350430.73	1234306.71	0.10
4	4	350430.67	1234319.75	0.10
5	5	350423.48	1234329.73	0.10
6	6	350411.70	1234333.66	0.10
7	7	350297.80	1234329.87	0.10
8	8	350049.34	1234318.37	0.10
9	9	349774.18	1234305.96	0.10
10	10	349537.60	1234295.55	0.10
11	11	349256.87	1234282.84	0.10
12	12	348252.98	1234237.21	0.10
13	13	347982.96	1234225.33	0.10
14	14	347712.68	1234212.79	0.10
15	15	347410.08	1234201.05	0.10
16	16	347190.21	1234193.56	0.10
17	17	346937.71	1234183.98	0.10
18	18	346652.81	1234174.64	0.10
19	19	345680.24	1234145.16	0.10
20	20	345438.92	1234139.05	0.10
21	21	345231.79	1234130.77	0.10
22	22	345160.00	1234128.96	0.10
23	23	345165.92	1234161.34	0.10
24	24	345169.11	1234198.21	0.10
25	25	345169.66	1234209.23	0.10
26	26	345106.03	1234207.63	0.10
27	27	345106.16	1234205.44	0.10
28	28	345108.44	1234151.86	0.10
29	29	345107.92	1234127.66	0.10
30	30	345054.69	1234126.44	0.10
31	31	344749.23	1234116.43	0.10
32	32	344045.32	1234094.87	0.10
33	33	343743.98	1234087.78	0.10
34	34	343578.63	1234082.82	0.10
35	35	343400.24	1234074.47	0.10
36	36	343213.52	1234068.34	0.10

1	2	3	4	5
37	37	343006.34	1234062.23	0.10
38	38	342854.38	1234058.33	0.10
39	39	342712.14	1234221.38	0.10
40	40	342566.80	1234388.65	0.10
41	41	342393.80	1234582.15	0.10
42	42	342223.68	1234788.73	0.10
43	43	342086.47	1234956.65	0.10
44	44	342075.65	1234962.91	0.10
45	45	342018.92	1234966.86	0.10
46	46	342008.94	1234964.02	0.10
47	47	342001.72	1234956.56	0.10
48	48	341999.37	1234944.23	0.10
49	49	342001.87	1234931.93	0.10
50	50	342009.17	1234924.55	0.10
51	51	342019.19	1234921.83	0.10
52	52	342060.96	1234920.94	0.10
53	53	342191.89	1234762.80	0.10
54	54	342356.28	1234562.50	0.10
55	55	342356.12	1234561.38	0.10
56	56	342533.64	1234359.81	0.10
57	57	342678.57	1234192.64	0.10
58	58	342836.40	1234010.06	0.10
59	59	342846.94	1234012.40	0.10
60	60	343007.87	1234017.95	0.10
61	61	343214.72	1234024.11	0.10
62	62	343402.55	1234030.19	0.10
63	63	343579.71	1234033.30	0.10
64	64	343745.72	1234038.24	0.10
65	65	344046.66	1234048.94	0.10
66	66	344750.39	1234070.51	0.10
67	67	345054.79	1234080.15	0.10
68	68	345104.77	1234081.93	0.10
69	69	345103.66	1234074.62	0.10
70	70	345094.36	1234006.42	0.10
71	71	345093.97	1234001.50	0.10
72	72	345148.15	1234003.43	0.10
73	73	345152.48	1234035.71	0.10
74	74	345154.59	1234062.74	0.10
75	75	345154.45	1234083.71	0.10
76	76	345232.40	1234086.50	0.10
77	77	345439.17	1234092.83	0.10
78	78	345681.60	1234100.98	0.10
79	79	346654.23	1234130.46	0.10
80	80	346938.76	1234139.72	0.10
81	81	347192.06	1234145.14	0.10
82	82	347411.64	1234152.59	0.10
83	83	347714.77	1234168.56	0.10
84	84	347984.89	1234181.18	0.10
85	85	348254.91	1234193.09	0.10
86	86	349259.63	1234238.79	0.10



1	2	3	4	5
87	87	349540.05	1234251.49	0.10
88	88	349776.05	1234261.69	0.10
89	89	350051.41	1234274.50	0.10
90	90	350299.36	1234285.99	0.10
91	1	350411.70	1234292.90	0.10