



## ПРАВИТЕЛЬСТВО КАЛИНИНГРАДСКОЙ ОБЛАСТИ

### ПОСТАНОВЛЕНИЕ

от 31 августа 2023 г. № 410-п  
Калининград

**Об установлении публичного сервитута  
в целях размещения линейного объекта системы газоснабжения  
регионального значения (его неотъемлемых технологических частей)  
«Газопровод межпоселковый п. Славянское – п. Журавлевка –  
п. Егорьевское – п. Майское – п. Никитовка (закольцовка)»**

В соответствии со статьей 23, подпунктом 1 статьи 39<sup>37</sup>, пунктом 4 статьи 39<sup>43</sup> Земельного кодекса Российской Федерации, пунктом 8 статьи 5 Закона Калининградской области от 21 декабря 2006 года № 105 «Об особенностях регулирования земельных отношений на территории Калининградской области», на основании ходатайства Акционерного общества «Калининградгазификация» (ОГРН 1103925000960, ИНН 3906214945) об установлении публичного сервитута от 26 апреля 2023 года Правительство Калининградской области **п о с т а н о в л я е т**:

1. Установить публичный сервитут для использования земель в целях размещения линейного объекта системы газоснабжения регионального значения (его неотъемлемых технологических частей) «Газопровод межпоселковый п. Славянское – п. Журавлевка – п. Егорьевское – п. Майское – п. Никитовка (закольцовка)» в отношении земель кадастровых кварталов 39:10:460006, 39:10:460007, 39:10:070905, а также земельных участков по перечню согласно приложению.

2. Утвердить прилагаемые границы публичного сервитута.

3. Определить срок публичного сервитута – 10 лет.

4. Размещение линейного объекта системы газоснабжения регионального значения «Газопровод межпоселковый п. Славянское – п. Журавлевка – п. Егорьевское – п. Майское – п. Никитовка (закольцовка)» предусмотрено схемой территориального планирования Калининградской области, утвержденной постановлением Правительства Калининградской области от 10 июля 2023 года № 314 «Об утверждении схемы территориального планирования Калининградской области и признании утратившими силу некоторых постановлений Правительства Калининградской области».

5. Порядок установления зон с особыми условиями использования территорий и содержание ограничений прав на земельный участок в границах таких зон определяются в соответствии с постановлением Правительства

Российской Федерации от 20 ноября 2000 года № 878 «Об утверждении Правил охраны газораспределительных сетей».

6. Срок, в течение которого использование земельных участков (их частей) и расположенных на них объектов недвижимого имущества в соответствии с их разрешенным использованием будет невозможно или существенно затруднено в связи с осуществлением публичного сервитута, – 1 месяц.

7. График проведения работ при осуществлении деятельности, для обеспечения которой устанавливается публичный сервитут, в отношении земельных участков, находящихся в государственной или муниципальной собственности и не предоставленных гражданам или юридическим лицам, – ежедневно с 01 по 25 октября 2023 года.

8. Плата за публичный сервитут в отношении земельных участков, находящихся в государственной или муниципальной собственности и не предоставленных гражданам или юридическим лицам, устанавливается в размере 0,01 % кадастровой стоимости земельных участков за каждый год использования земельных участков и вносится единым платежом за весь срок публичного сервитута до начала их использования в срок не позднее шести месяцев со дня вступления в силу настоящего постановления.

9. Если в отношении земель кадастровая стоимость не определена, размер платы за публичный сервитут рассчитывается в соответствии с пунктами 3, 4 статьи 39<sup>46</sup> Земельного кодекса Российской Федерации исходя из среднего уровня кадастровой стоимости земельных участков по муниципальному округу, городскому округу.

10. Владелец публичного сервитута (Акционерное общество «Калининградгазификация») в срок не позднее чем 3 месяца с момента наступления обстоятельств, предусмотренных пунктом 8 статьи 39<sup>50</sup> Земельного кодекса Российской Федерации, обязан привести земельные участки, указанные в пункте 1 настоящего постановления, в состояние, пригодное для их использования, в соответствии с разрешенным использованием.

11. Агентству по имуществу Калининградской области (Кузнецовой Н.А.) в течение пяти рабочих дней со дня вступления в силу настоящего постановления:

1) направить копию настоящего постановления в Управление Федеральной службы государственной регистрации, кадастра и картографии по Калининградской области;

2) направить владельцу публичного сервитута (Акционерному обществу «Калининградгазификация») копию настоящего постановления, сведения о лицах, являющихся правообладателями земельных участков, указанных в пункте 1 настоящего постановления, копии документов, подтверждающих права указанных лиц на земельные участки.

12. Постановление вступает в силу со дня его официального опубликования.

Губернатор  
Калининградской области



А.А. Алиханов

ПРИЛОЖЕНИЕ  
к постановлению Правительства  
Калининградской области  
от 31 августа 2023 г. № 410-п

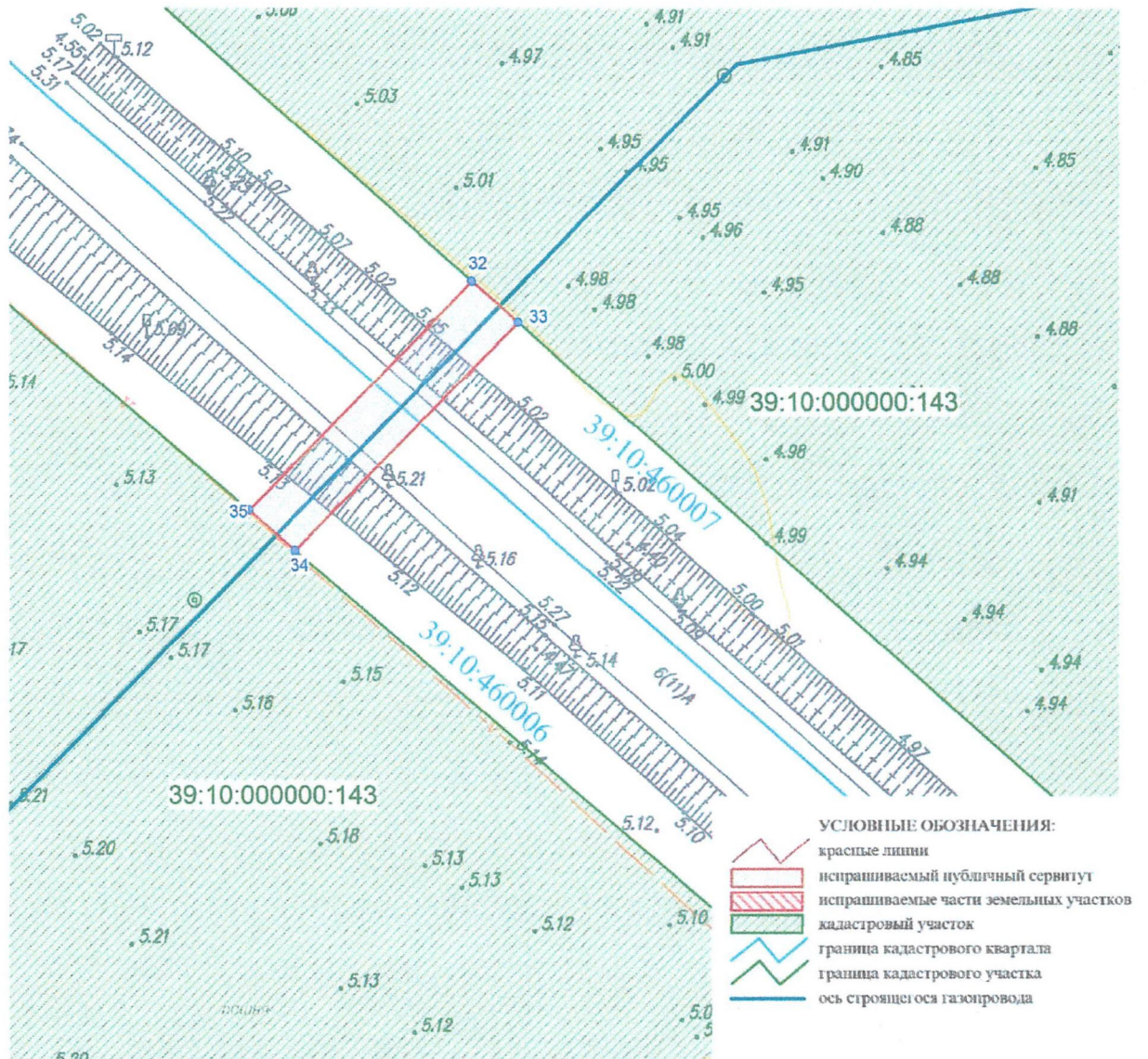
**П Е Р Е Ч Е Н Ь**  
**земельных участков, в отношении которых устанавливается публичный**  
**сервитут для использования земельных участков в целях размещения**  
**линейного объекта системы газоснабжения регионального значения**  
**(его неотъемлемых технологических частей) «Газопровод межпоселковый**  
**п. Славянское – п. Журавлевка – п. Егорьевское – п. Майское –**  
**п. Никитовка (закольцовка)»**

№ п/п	Кадастровый номер земельного участка	Адрес (местоположение) земельного участка
1	39:10:000000:161	Калининградская область, р-н Полесский, п. Славянское, ул. Калининградская
2	39:10:000000:160	Местоположение установлено относительно ориентира, расположенного в границах участка. Почтовый адрес ориентира: Калининградская область, р-н Полесский
3	39:10:000000:873	Калининградская область, Полесский городской округ, п. Журавлевка, ул. Озерная
4	39:03:000000:446	Местоположение установлено относительно ориентира, расположенного в границах участка. Почтовый адрес ориентира: Калининградская область, р-н Гурьевский, пос. Добрино, автодорога «Заозерье – Заречье – Добрино – Узловое – Заливное»
5	39:03:000000:498	Местоположение установлено относительно ориентира, расположенного в границах участка. Почтовый адрес ориентира: Калининградская область, р-н Гурьевский, автодорога «Калининград – Полесск – Моргуново – Урожайное – Егорьевское»

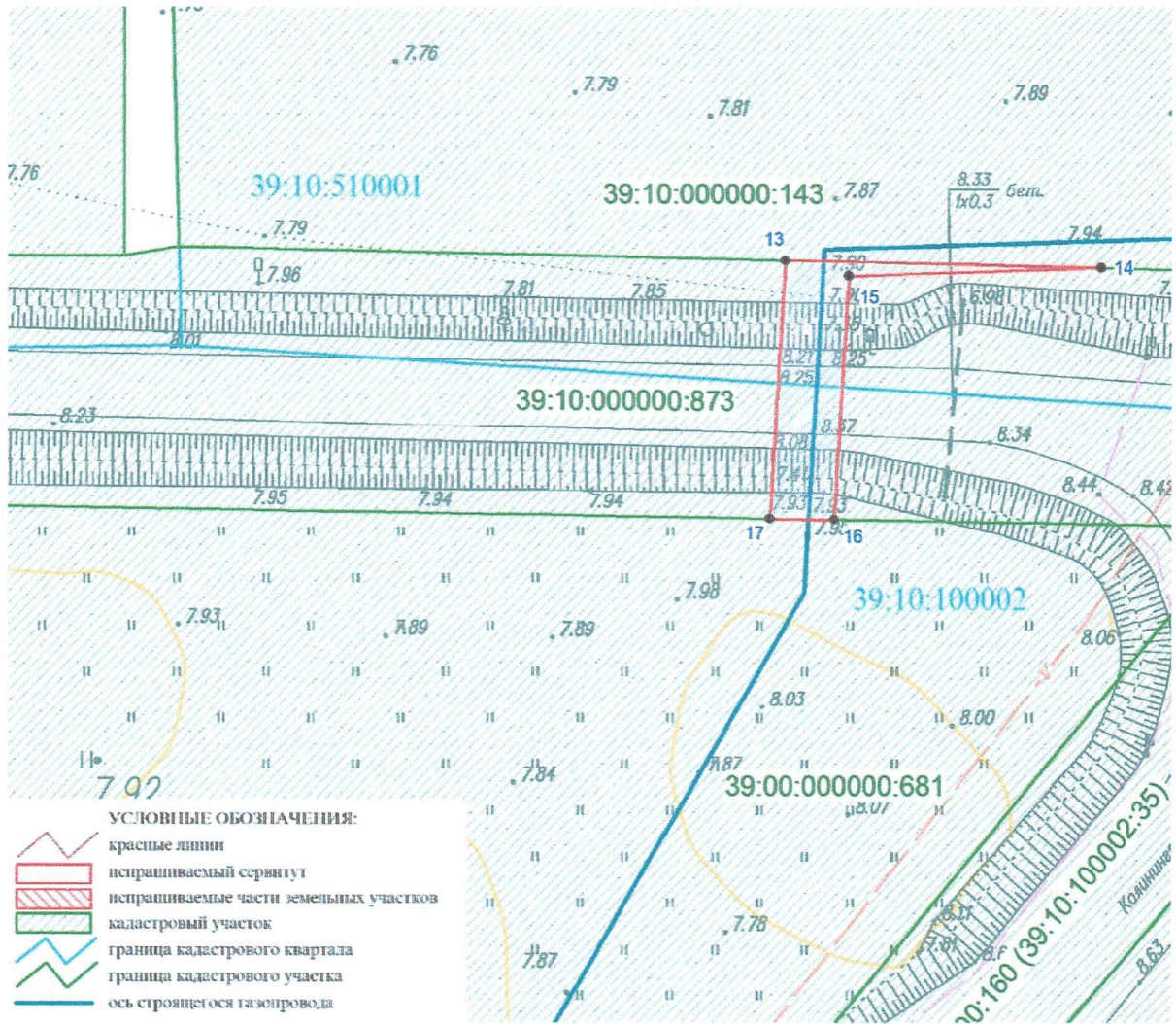
УТВЕРЖДЕНЫ  
постановлением Правительства  
Калининградской области  
от 31 августа 2023 г. № 410-п

## ГРАНИЦЫ публичного сервитута

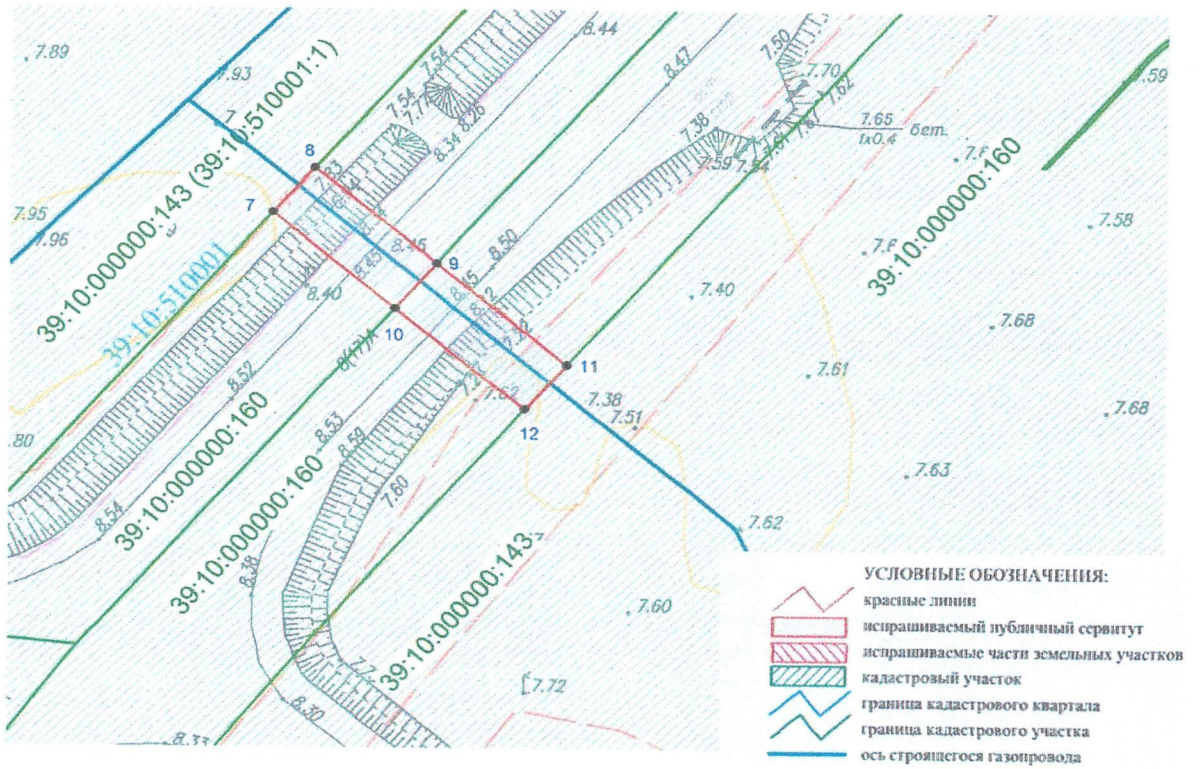
Глава 1. Схемы расположения границ публичного сервитута



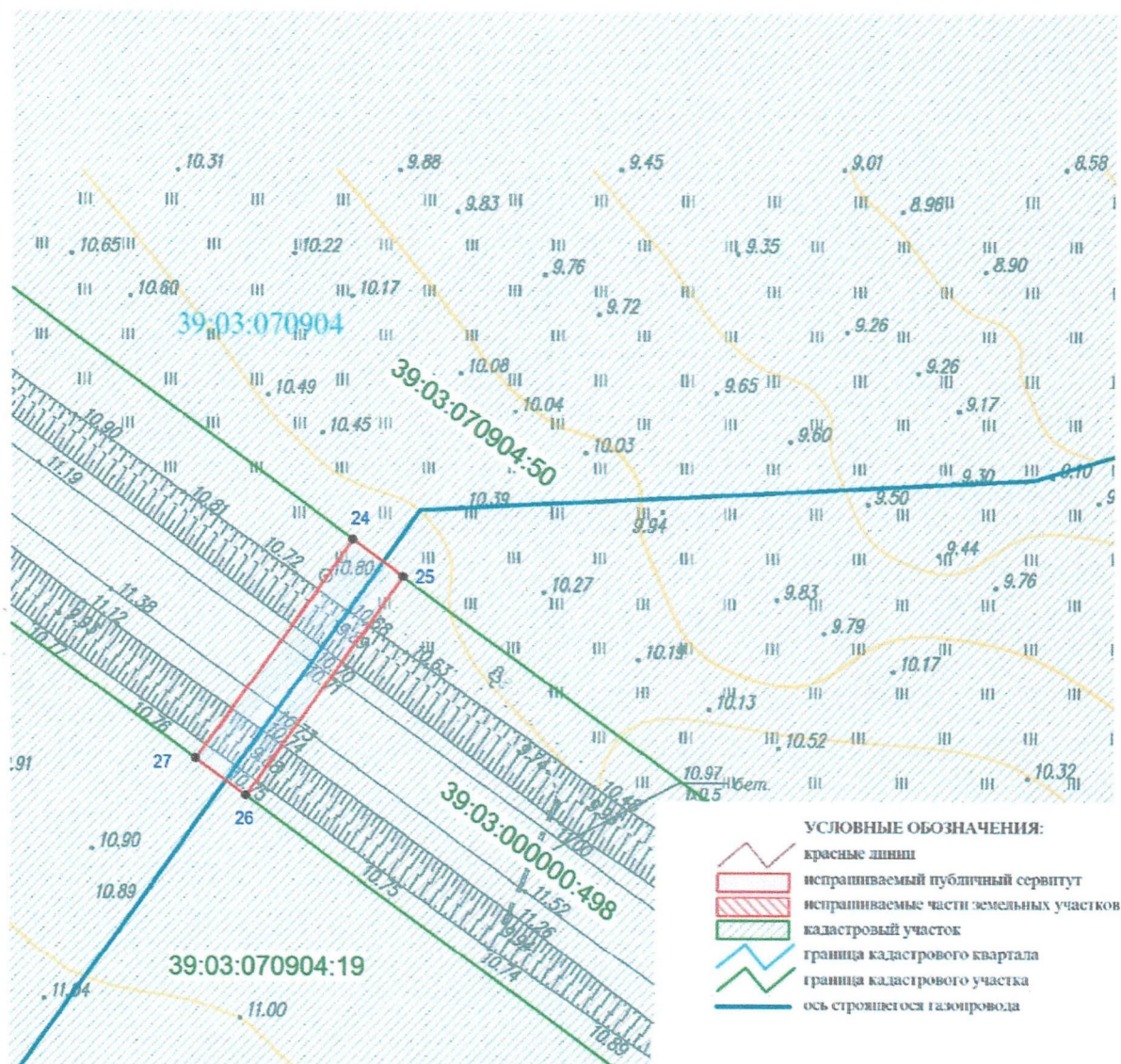
Масштаб 1:500



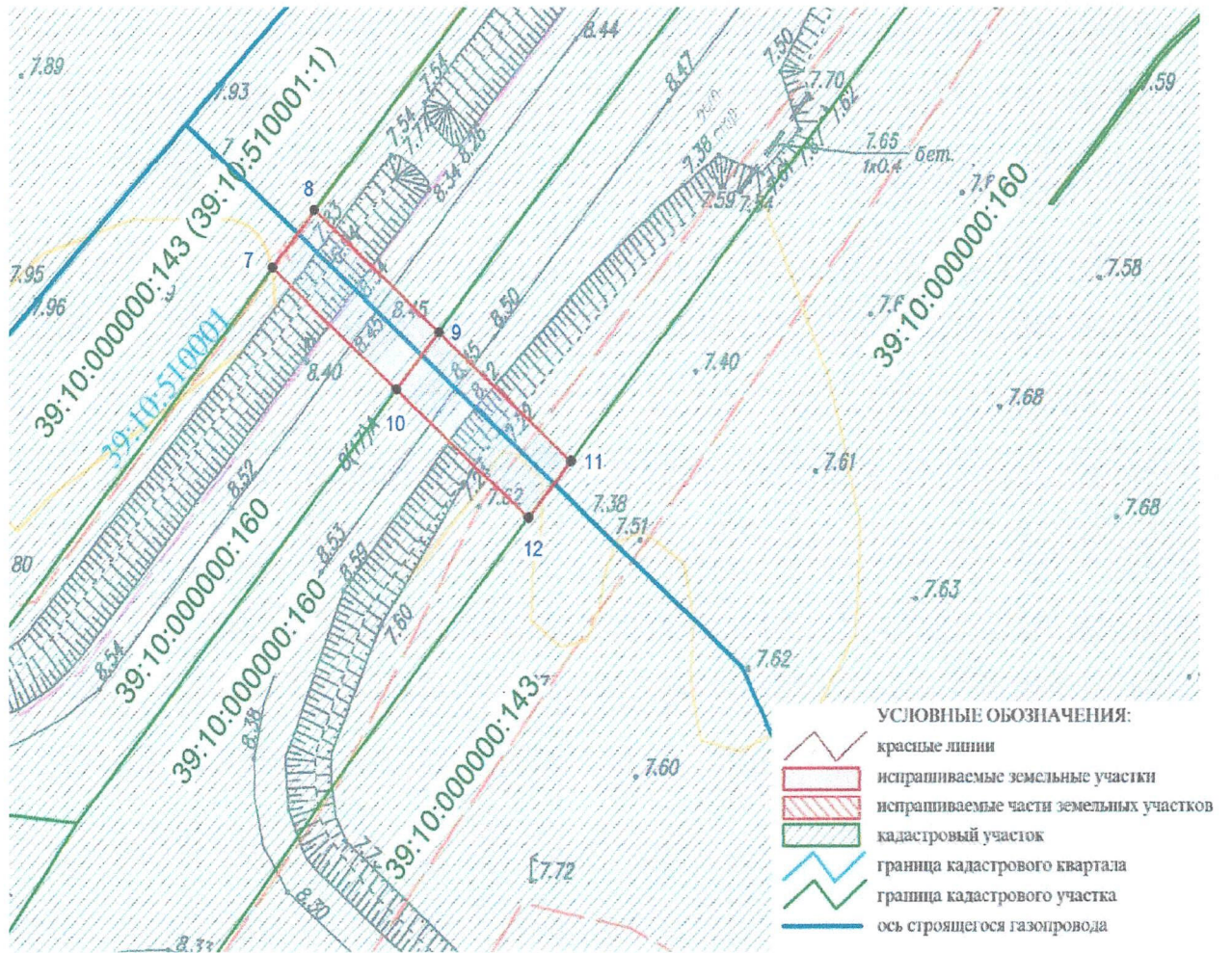
Масштаб 1:500



Масштаб 1:500

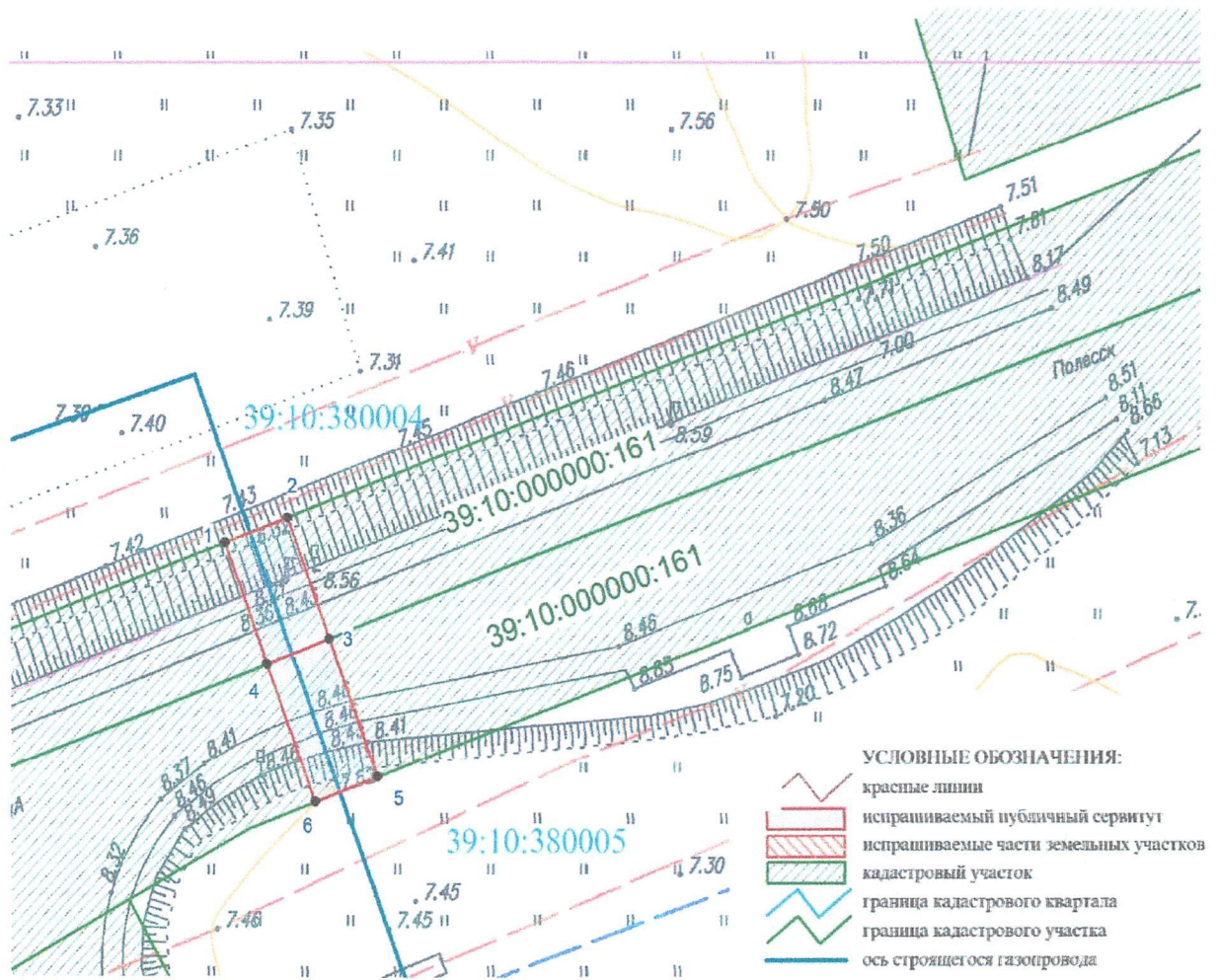


Масштаб 1:500

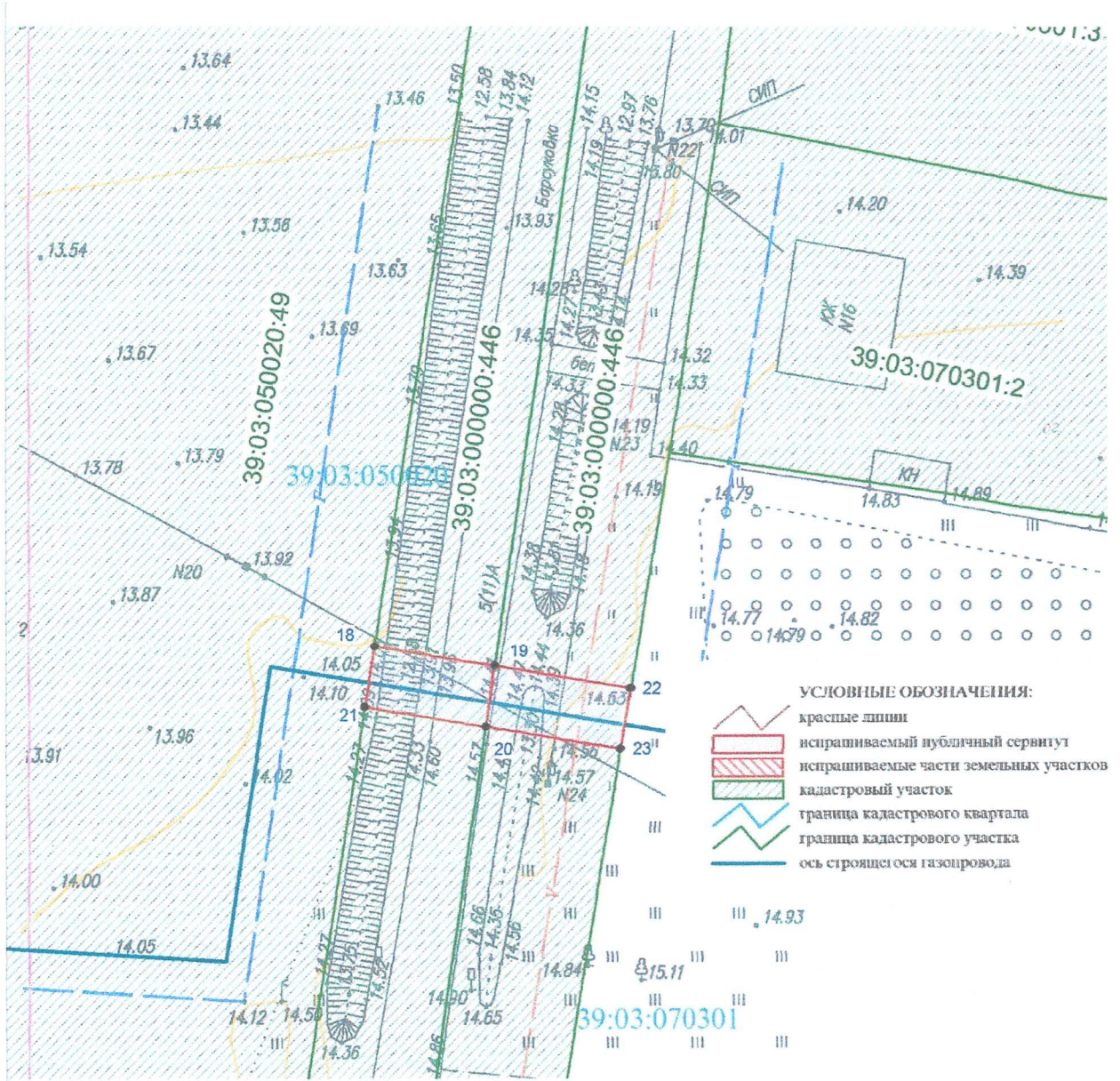


Масштаб 1:500





Масштаб 1:500



Масштаб 1:500

## Глава 2. Описание границ публичного сервитута

Объект: «Газопровод межпоселковый п. Славянское – п. Журавлевка – п. Егорьевское – п. Майское – п. Никитовка (закольцовка)».

Площадь: 761 м<sup>2</sup>.

Система координат: МСК-39.

Метод определения координат: аналитический.

Перечень координат характерных точек границ публичного сервитута:

№ п/п	Обозначение характерных точек границ	Система координат кадастрового района		Средняя квадратическая погрешность положения характерных точек (Mt) в метрах
		X, м	Y, м	
1	2	3	4	5
1	1	368089.73	1218904.04	0.10
2	2	368091.45	1218908.73	0.10
3	3	368083.14	1218911.89	0.10
4	4	368081.42	1218907.20	0.10
5	1	368089.73	1218904.04	0.10
6	4	368081.42	1218907.20	0.10
7	3	368083.14	1218911.89	0.10
8	5	368073.66	1218915.50	0.10
9	6	368071.95	1218910.80	0.10
10	4	368081.42	1218907.20	0.10
11	7	367260.80	1217896.06	0.10
12	8	367264.61	1217899.29	0.10
13	9	367256.58	1217908.78	0.10
14	10	367252.77	1217905.55	0.10
15	7	367260.80	1217896.06	0.10
16	10	367252.77	1217905.55	0.10
17	9	367256.58	1217908.78	0.10
18	11	367248.00	1217918.92	0.10
19	12	367244.19	1217915.68	0.10
20	10	367252.77	1217905.55	0.10
21	13	367237.23	1217823.44	0.10
22	14	367236.69	1217848.05	0.10
23	15	367236.12	1217828.38	0.10
24	16	367217.71	1217827.24	0.10
25	17	367217.80	1217822.24	0.10
26	13	367237.23	1217823.44	0.10
27	18	365779.20	1213020.68	0.10
28	19	365777.59	1213030.70	0.10
29	20	365772.64	1213029.97	0.10
30	21	365774.26	1213019.88	0.10
31	18	365779.20	1213020.68	0.10
32	19	365777.59	1213030.70	0.10
33	22	365775.77	1213042.02	0.10
34	23	365770.84	1213041.19	0.10

1	2	3	4	5
35	20	365772.64	1213029.97	0.10
36	19	365777.59	1213030.70	0.10
37	24	365657.37	1210969.40	0.10
38	25	365654.48	1210973.48	0.10
39	26	365637.26	1210960.75	0.10
40	27	365640.15	1210956.67	0.10
41	24	365657.37	1210969.40	0.10
42	28	365731.93	1211629.10	0.10
43	29	365730.82	1211646.34	0.10
44	30	365725.81	1211646.31	0.10
45	31	365726.93	1211629.06	0.10
46	28	365731.93	1211629.10	0.10
47	32	370635.25	1217966.22	0.10
48	33	370631.96	1217969.99	0.10
49	34	370613.49	1217951.70	0.10
50	35	370616.72	1217947.86	0.10
51	32	370635.25	1217966.22	0.10