



ПРАВИТЕЛЬСТВО КАЛИНИНГРАДСКОЙ ОБЛАСТИ

ПОСТАНОВЛЕНИЕ

от 31 августа 2023 г. № 411-п
Калининград

**Об установлении публичного сервитута
в целях размещения неотъемлемых технологических частей (2-го, 3-го,
4-го, 5-го, 6-го, 7-го, 8-го, 9-го, 10-го, 11-го этапов) линейного объекта
регионального значения «Газопровод межпоселковый п. Приречное –
п. Нагорное – п. Овражное – п. Низменное – п. Привольное –
п. Придорожное – п. Яснопольское – п. Загорское – п. Садовое –
п. Приозерное – п. Щеглы – п. Возвышенка – п. Рябиновка –
п. Михайловка – п. Ульяново – п. Междуречье (закольцовка)»**

В соответствии со статьей 23, подпунктом 1 статьи 39³⁷, пунктом 4 статьи 39⁴³ Земельного кодекса Российской Федерации, пунктом 8 статьи 5 Закона Калининградской области от 21 декабря 2006 года № 105 «Об особенностях регулирования земельных отношений на территории Калининградской области», на основании ходатайства Акционерного общества «Калининградгазификация» (ОГРН 1103925000960, ИНН 3906214945) об установлении публичного сервитута от 13 июня 2023 года Правительство Калининградской области **п о с т а н о в л я е т**:

1. Установить публичный сервитут для использования земельных участков в целях размещения неотъемлемых технологических частей (2-го, 3-го, 4-го, 5-го, 6-го, 7-го, 8-го, 9-го, 10-го, 11-го этапов) линейного объекта регионального значения «Газопровод межпоселковый п. Приречное – п. Нагорное – п. Овражное – п. Низменное – п. Привольное – п. Придорожное – п. Яснопольское – п. Загорское – п. Садовое – п. Приозерное – п. Щеглы – п. Возвышенка – п. Рябиновка – п. Михайловка – п. Ульяново – п. Междуречье (закольцовка)» в отношении земельных участков по перечню согласно приложению.

2. Утвердить прилагаемые границы публичного сервитута.

3. Определить срок публичного сервитута – 10 лет.

4. Порядок установления зон с особыми условиями использования территорий и содержание ограничений прав на земельный участок в границах таких зон определяются в соответствии с постановлением Правительства Российской Федерации от 20 ноября 2000 года № 878 «Об утверждении Правил охраны газораспределительных сетей».

5. Срок, в течение которого использование земельных участков (их частей) и расположенных на них объектов недвижимого имущества в соответствии с их разрешенным использованием будет невозможно или существенно затруднено в связи с осуществлением публичного сервитута, – 2 месяца.

6. График проведения работ при осуществлении деятельности, для обеспечения которой устанавливается публичный сервитут, в отношении земельных участков, находящихся в государственной или муниципальной собственности и не предоставленных гражданам или юридическим лицам, – ежедневно с 06 мая по 28 июня 2024 года.

7. Плата за публичный сервитут рассчитывается пропорционально площади земельного участка в установленных границах публичного сервитута.

8. Владелец публичного сервитута (Акционерное общество «Калининградгазификация») в срок не позднее чем 3 месяца с момента наступления обстоятельств, предусмотренных пунктом 8 статьи 39⁵⁰ Земельного кодекса Российской Федерации, обязан привести земельные участки, указанные в пункте 1 настоящего постановления, в состояние, пригодное для их использования, в соответствии с разрешенным использованием.

9. Агентству по имуществу Калининградской области (Кузнецовой Н.А.) в течение пяти рабочих дней со дня вступления в силу настоящего постановления:

1) направить копию настоящего постановления в Управление Федеральной службы государственной регистрации, кадастра и картографии по Калининградской области;

2) направить владельцу публичного сервитута (Акционерному обществу «Калининградгазификация») копию настоящего постановления, сведения о лицах, являющихся правообладателями земельных участков, указанных в пункте 1 настоящего постановления, копии документов, подтверждающих права указанных лиц на земельные участки.

10. Постановление вступает в силу со дня его официального опубликования.

Губернатор
Калининградской области



А.А. Алиханов

ПРИЛОЖЕНИЕ
к постановлению Правительства
Калининградской области
от 31 августа 2023 г. № 411-п

П Е Р Е Ч Е Н Ь

земельных участков, в отношении которых устанавливается публичный сервитут для использования земельных участков в целях размещения неотъемлемых технологических частей (2-го, 3-го, 4-го, 5-го, 6-го, 7-го, 8-го, 9-го, 10-го, 11-го этапов) линейного объекта регионального значения «Газопровод межпоселковый п. Приречное – п. Нагорное – п. Овражное – п. Низменное – п. Привольное – п. Придорожное – п. Яснопольское – п. Загорское – п. Садовое – п. Приозерное – п. Щеглы – п. Возвышенка – п. Рябиновка – п. Михайловка – п. Ульяново – п. Междуречье (закольцовка)»

№ п/п	Кадастровый номер земельного участка	Адрес (местоположение) земельного участка
1	2	3
1	39:13:030822:26	Россия, Калининградская область, Черняховский район, в границах бывшего ТОО «Конный завод «Калининградский»
2	39:13:030822:128	Местоположение установлено относительно ориентира, расположенного в границах участка. Ориентир – вблизи пос. Низменное. Почтовый адрес ориентира: Калининградская область, Черняховский район, п. Низменное
3	39:13:030822:129	Местоположение установлено относительно ориентира, расположенного в границах участка. Ориентир – вблизи пос. Нагорное. Почтовый адрес ориентира: Калининградская область, Черняховский район, п. Нагорное
4	39:13:030822:18	Россия, Калининградская область, Черняховский район, в границах бывшего ТОО «Конный завод «Калининградский»
5	39:13:030918:35	Россия, Калининградская область, Черняховский район, в границах бывшего ТОО «Привольное»
6	39:13:030919:26	Россия, Калининградская область, Черняховский район, в границах бывшего ТОО «Привольное»
7	39:13:030502:5	Россия, Калининградская область, Черняховский район, в границах бывшего ТОО «Привольное»
8	39:13:030917:36	Россия, Калининградская область, Черняховский район, в границах бывшего ТОО «Привольное»
9	39:07:060011:13	Местоположение установлено относительно ориентира, расположенного в границах участка. Почтовый адрес ориентира: Калининградская область, Неманский район, в районе пос. Шмелево

1	2	3
10	39:07:060011:14	Местоположение установлено относительно ориентира, расположенного в границах участка. Почтовый адрес ориентира: Калининградская область, Неманский район, в районе пос. Шмелево
11	39:13:030914:27	Россия, Калининградская область, Черняховский район, в границах бывшего ТОО «Привольное»
12	39:13:030914:21	Россия, Калининградская область, Черняховский район, в границах бывшего ТОО «Привольное»
13	39:13:040202:20	Россия, Калининградская область, Черняховский район, в границах бывшего ТОО «Коммунарское»

ГРАНИЦЫ публичного сервитута

Глава 1. Схемы расположения границ публичного сервитута

Схема расположения границ публичного сервитута (2-й этап)



Публичный сервитут в целях размещения
2-го этапа линейного объекта регионального значения:
«Газопровод межпоселковый
п. Приречное – п. Нагорное – п. Овражное –
п. Низменное – п. Привольное – п. Придорожное –
п. Яснопольское – п. Загорское – п. Садовое –
п. Приозерное – п. Щеглы – п. Возвышенка –
п. Рябиновка – п. Михайловка – п. Ульяново –
п. Междуречье (закольцовка)»

УСЛОВНЫЕ ОБОЗНАЧЕНИЯ

- границы устанавливаемого публичного сервитута
- границы существующих земельных участков по сведениям ЕГРН
- 39:12:000000 номер кадастрового квартала
- поворотные точки границ публичного сервитута
- Гв.д.(проект) проектное местоположение инженерного сооружения (газопровод в.д.)

Масштаб 1:2000

Схема расположения границ публичного сервитута (3-й этап)



Публичный сервитут в целях размещения
3-го этапа линейного объекта регионального значения:
«Газопровод межпоселковый
п. Приречное – п. Нагорное – п. Овражное –
п. Низменное – п. Привольное – п. Придорожное –
п. Яснопольское – п. Загорское – п. Садовое –
п. Приозерное – п. Щеглы – п. Возвышенка –
п. Рябиновка – п. Михайловка – п. Ульяново –
п. Междуречье (закольцовка)»

УСЛОВНЫЕ ОБОЗНАЧЕНИЯ

- границы устанавливаемого публичного сервитута
- границы существующих земельных участков по сведениям ЕГРН
- 39:13:000000 номер кадастрового квартала
- | поворотные точки границ публичного сервитута
- Г.в.д.(проект) проектное местоположение инженерного сооружения (газопровод в.д.)

Масштаб 1:4000

Схема расположения границ публичного сервитута (4-й этап)



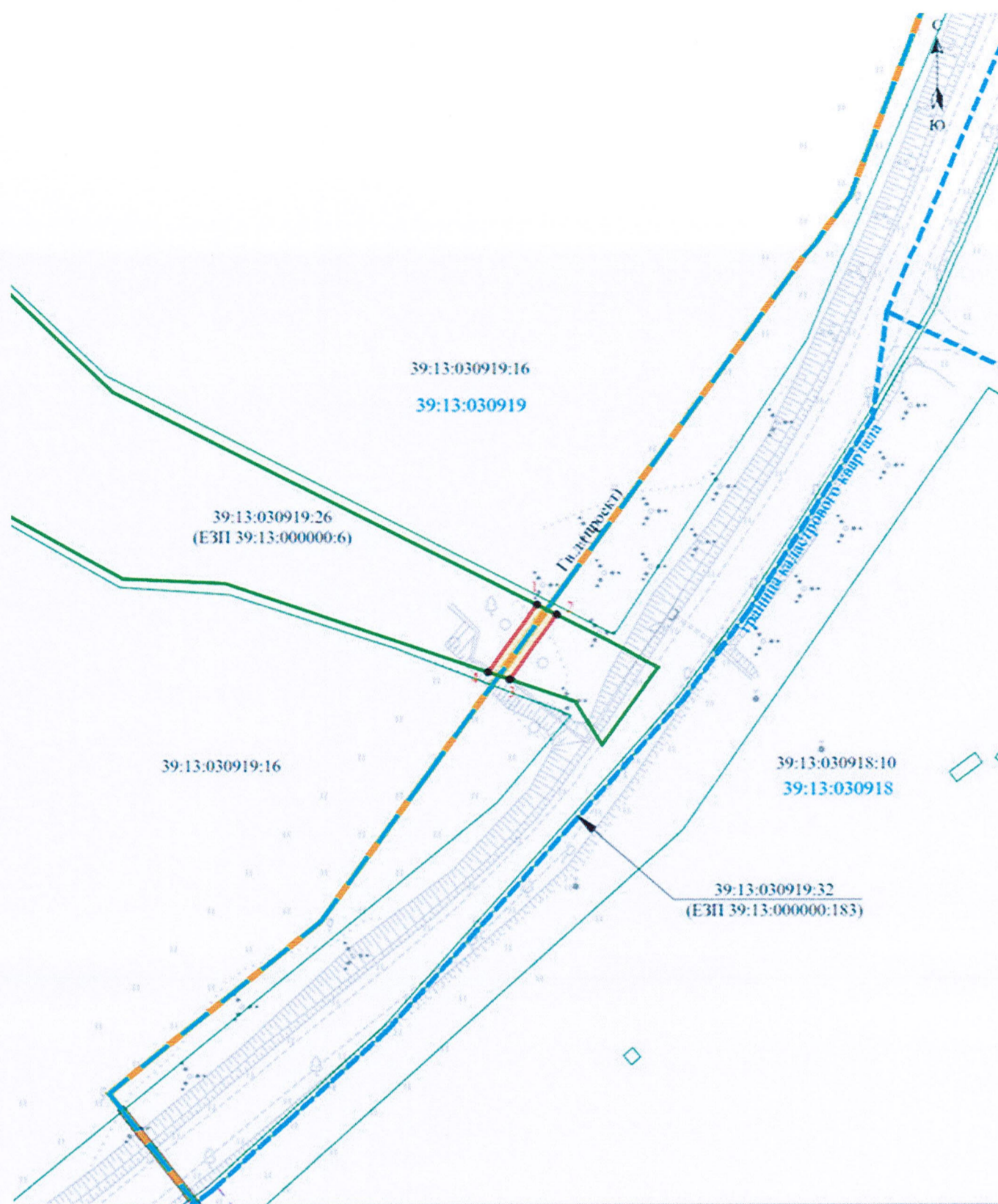
Публичный сервитут в целях размещения
4-го этапа линейного объекта регионального значения:
«Газопровод межпоселковый
п. Приречное – п. Нагорное – п. Овражное –
п. Низменное – п. Привольное – п. Придорожное –
п. Яснопольское – п. Загорское – п. Садовое –
п. Приозерное – п. Щеглы – п. Возвышенка –
п. Рябиновка – п. Михайловка – п. Ульяново –
п. Междуречье (закольцовка)»

УСЛОВНЫЕ ОБОЗНАЧЕНИЯ

- границы устанавливаемого публичного сервитута
- границы существующих земельных участков по сведениям ЕГРН
- 39:13:000000 номер кадастрового квартала
- 1 поворотные точки границ публичного сервитута
- Г.в.д.(проект) проектное местоположение инженерного сооружения (газопровод в.д.)

Масштаб 1:2000

Схема расположения границ публичного сервитута (5-й этап)



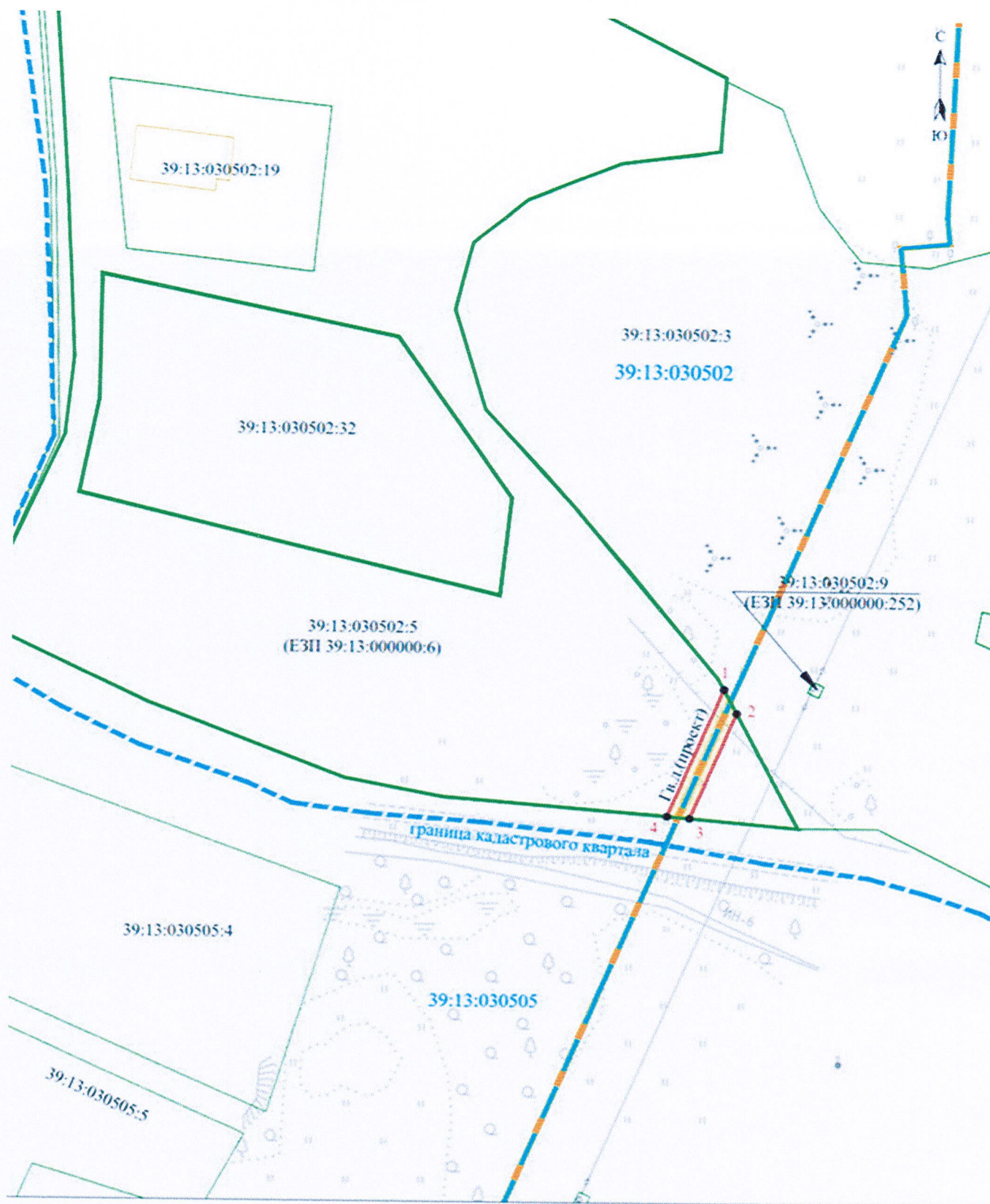
Публичный сервитут в целях размещения
5-го этапа линейного объекта регионального значения:
«Газопровод межпоселковый
п. Приречное – п. Нагорное – п. Овражное –
п. Низменное – п. Привольное – п. Придорожное –
п. Яснопольское – п. Загорское – п. Садовое –
п. Приозерное – п. Щеглы – п. Возвышенка –
п. Рябиновка – п. Михайловка – п. Ульяново –
п. Междуречье (закольцовка)»

УСЛОВНЫЕ ОБОЗНАЧЕНИЯ

- | | |
|-----------------|---|
| | границы устанавливаемого публичного сервитута |
| | границы существующих земельных участков по сведениям ЕГРН |
| 39:13:000000 | номер кадастрового квартала |
| • 1 | поворотные точки границ публичного сервитута |
| Г.в.д. (проект) | проектное местоположение инженерного сооружения (газопровод в.д.) |

Масштаб 1:2000

Схема расположения границ публичного сервитута (6-й этап)



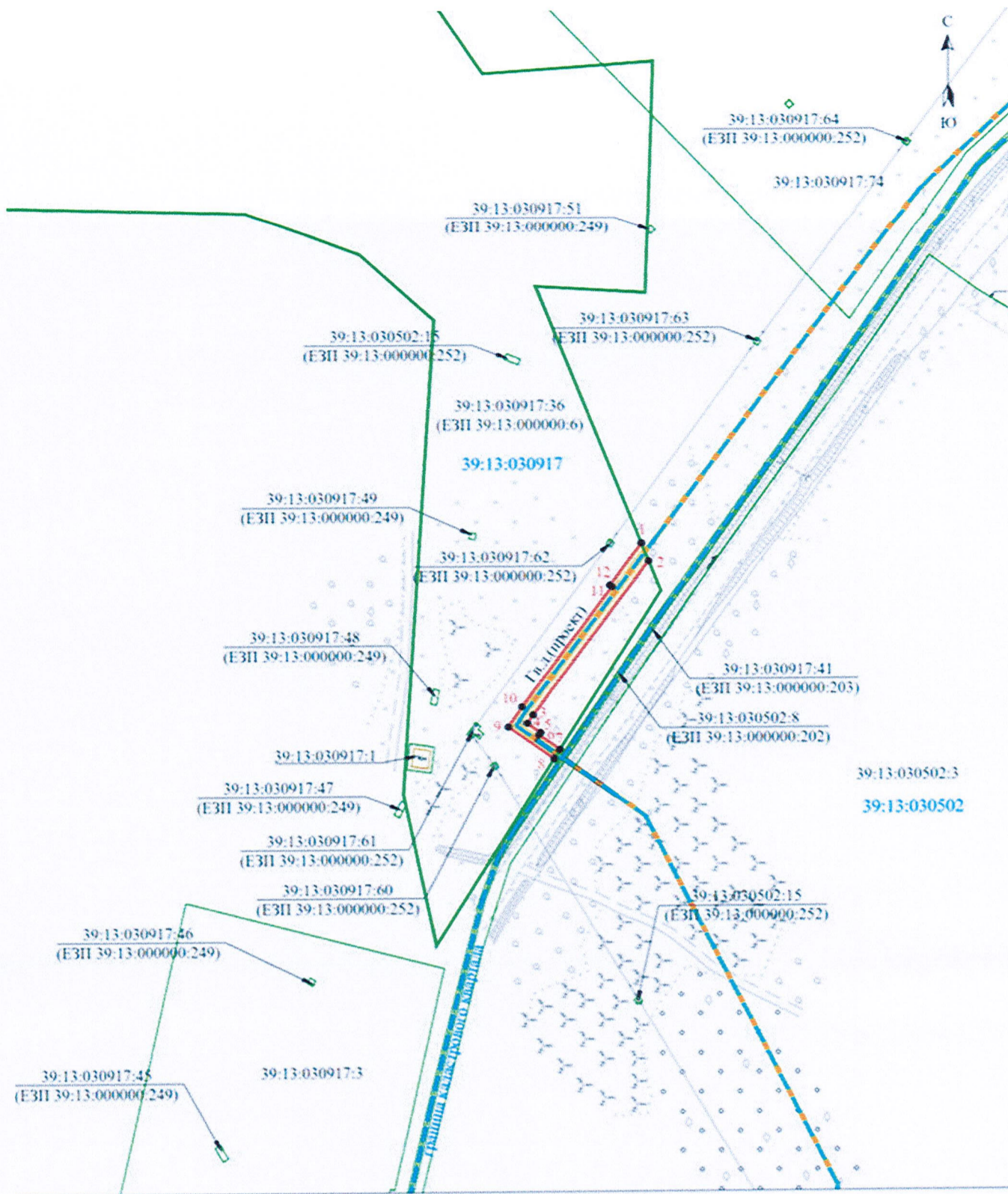
Публичный сервитут в целях размещения
6-го этапа линейного объекта регионального значения:
«Газопровод межпоселковый
п. Приречное – п. Нагорное – п. Овражное –
п. Низменное – п. Привольное – п. Придорожное –
п. Яснопольское – п. Загорское – п. Садовое –
п. Приозерное – п. Щеглы – п. Возвышенка –
п. Рябиновка – п. Михайловка – п. Ульяново –
п. Междуречье (закольцовка)»

УСЛОВНЫЕ ОБОЗНАЧЕНИЯ

- границы устанавливаемого публичного сервитута
- границы существующих земельных участков по сведениям ЕГРН
- 39:13:000000 номер кадастрового квартала
- 1 поворотные точки границ публичного сервитута
- Гв.д. (проект) проектное местоположение инженерного сооружения (газопровод в.д.)

Масштаб 1:2000

Схема расположения границ публичного сервитута (7-й этап)



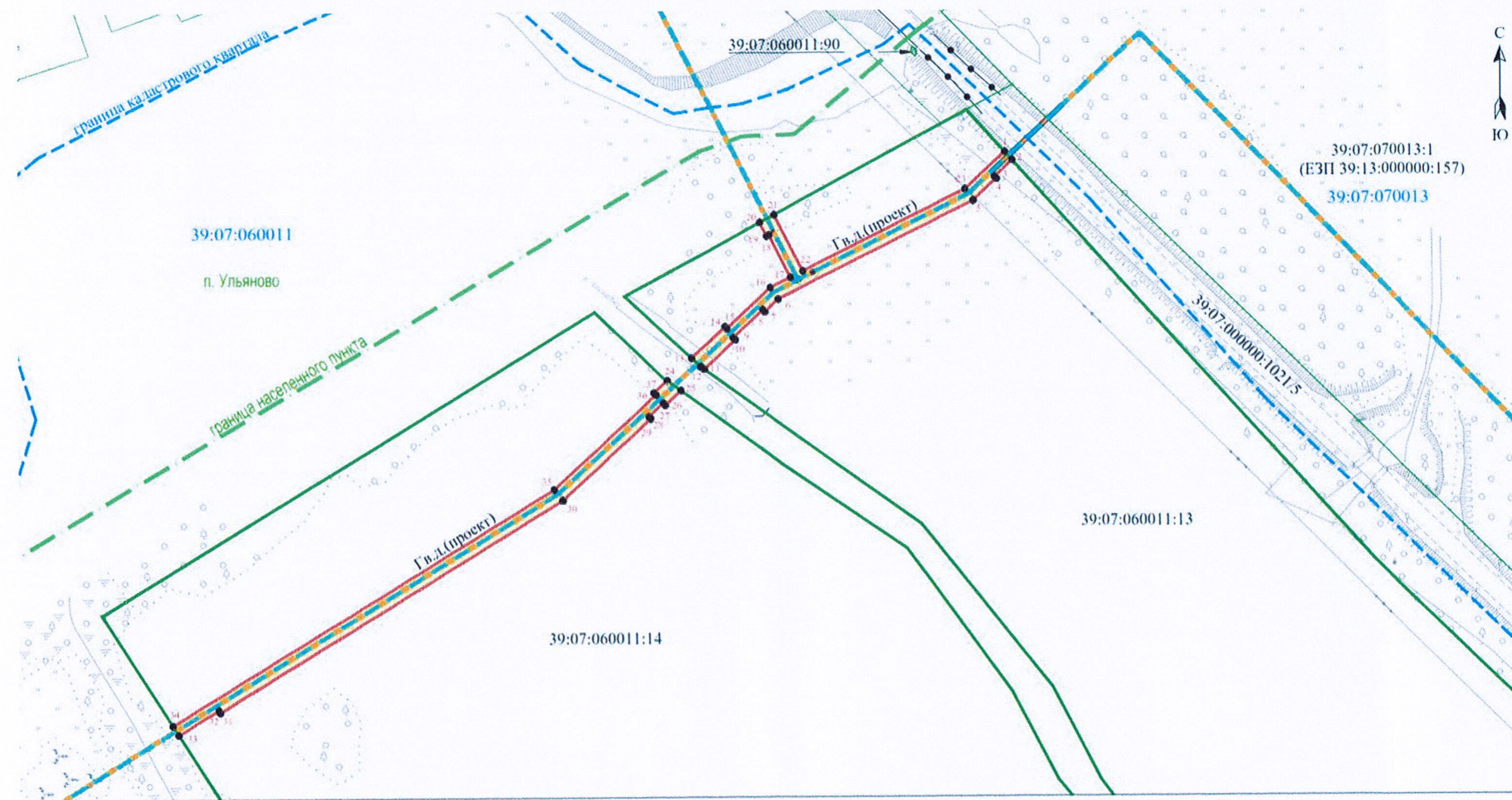
Публичный сервитут в целях размещения
7-го этапа линейного объекта регионального значения:
«Газопровод межпоселковый
п. Приречное – п. Нагорное – п. Овражное –
п. Низменное – п. Привольное – п. Придорожное –
п. Яснопольское – п. Загорское – п. Садовое –
п. Приозерное – п. Щеглы – п. Возвышенка –
п. Рябиновка – п. Михайловка – п. Ульяново –
п. Междуречье (закольцовка)»

УСЛОВНЫЕ ОБОЗНАЧЕНИЯ

- границы устанавливаемого публичного сервитута
- границы существующих земельных участков по сведениям ЕГРН
- 39:13:000000 номер кадастрового квартала
- 1 поворотные точки границ публичного сервитута
- Г.в.д. (проект) проектное местоположение инженерного сооружения (газопровод в.д.)

Масштаб 1:2000

Схема расположения границ публичного сервитута (8-й этап)

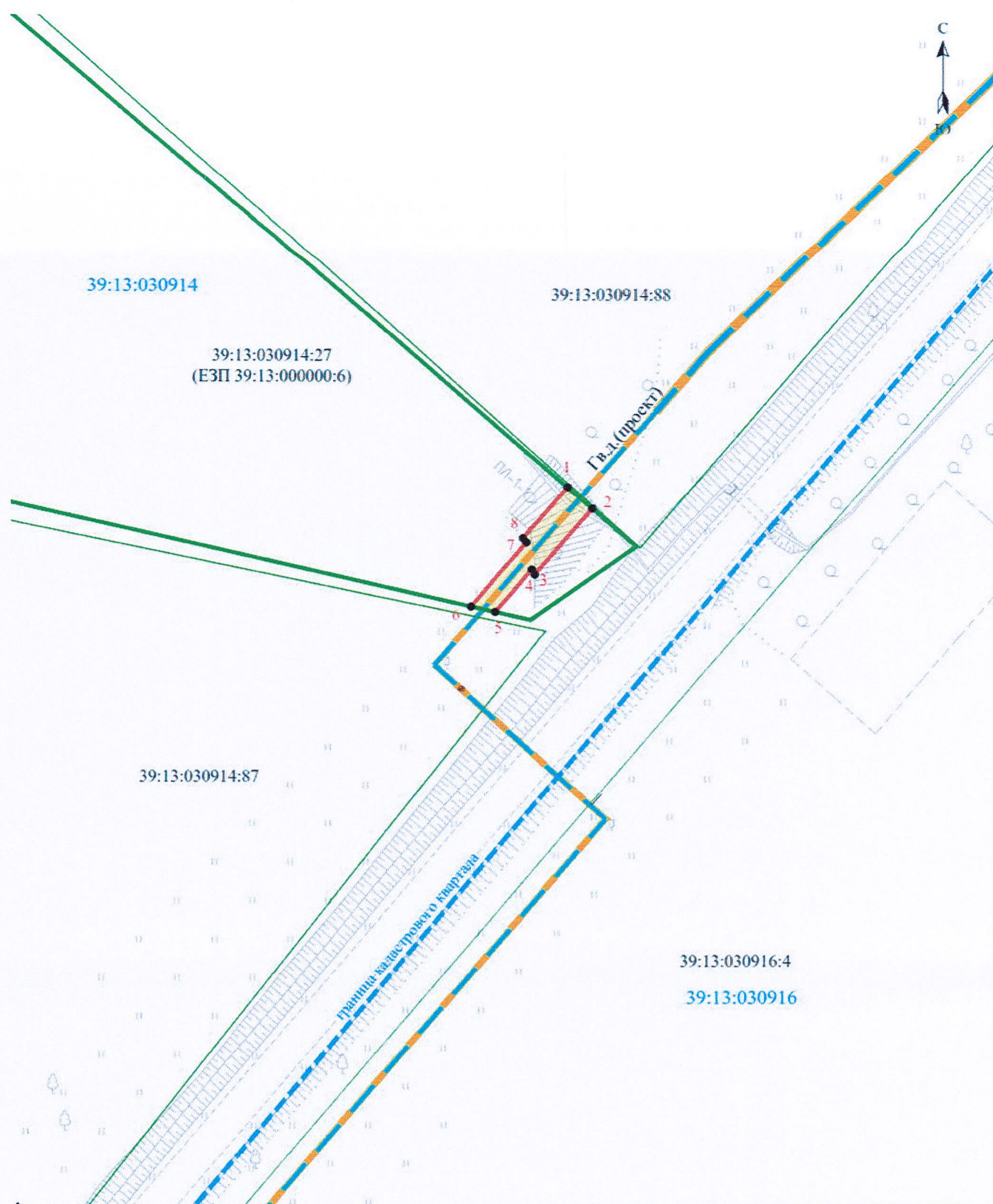


Публичный сервитут в целях размещения 8-го этапа линейного объекта регионального значения: «Газопровод межпоселковый п. Приречное – п. Нагорное – п. Овражное – п. Низменное – п. Привольное – п. Придорожное – п. Яснопольское – п. Загорское – п. Садовое – п. Приозерное – п. Щеглы – п. Возвышенка – п. Рябиновка – п. Михайловка – п. Ульяново – п. Междуречье (закольцовка)»

- УСЛОВНЫЕ ОБОЗНАЧЕНИЯ**
- границы устанавливаемого публичного сервитута
 - границы существующих земельных участков по сведениям ЕГРН
 - 39:07:000000 номер кадастрового квартала
 - | поворотные точки границ публичного сервитута
 - Г.в.д. (проект) проектное местоположение инженерного сооружения (газопровод в.д.)
 - граница населенного пункта

Масштаб 1:2000

Схема расположения границ публичного сервитута (9-й этап)



Публичный сервитут в целях размещения
9-го этапа линейного объекта регионального значения:

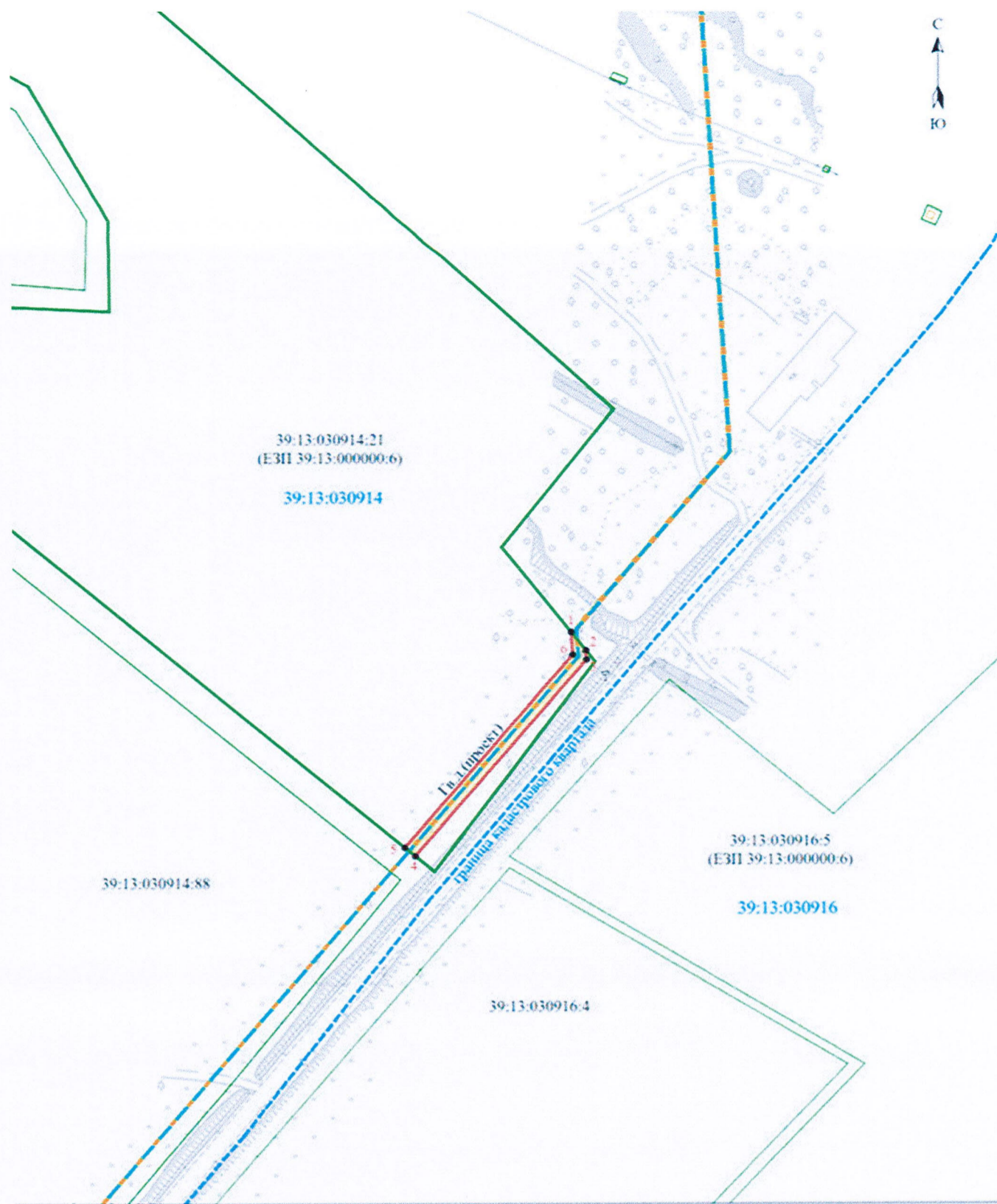
«Газопровод межпоселковый
п. Приречное – п. Нагорное – п. Овражное –
п. Низменное – п. Привольное – п. Придорожное –
п. Яснопольское – п. Загорское – п. Садовое –
п. Приозерное – п. Щеглы – п. Возвышенка –
п. Рябиновка – п. Михайловка – п. Ульяново –
п. Междуречье (закольцовка)»

УСЛОВНЫЕ ОБОЗНАЧЕНИЯ

- границы устанавливаемого публичного сервитута
- границы существующих земельных участков по сведениям ЕГРН
- 39:13:000000 номер кадастрового квартала
- 1 поворотные точки границ публичного сервитута
- Г.в.д.(проект) проектное местоположение инженерного сооружения (газопровод в.д.)

Масштаб 1:1000

Схема расположения границ публичного сервитута (10-й этап)



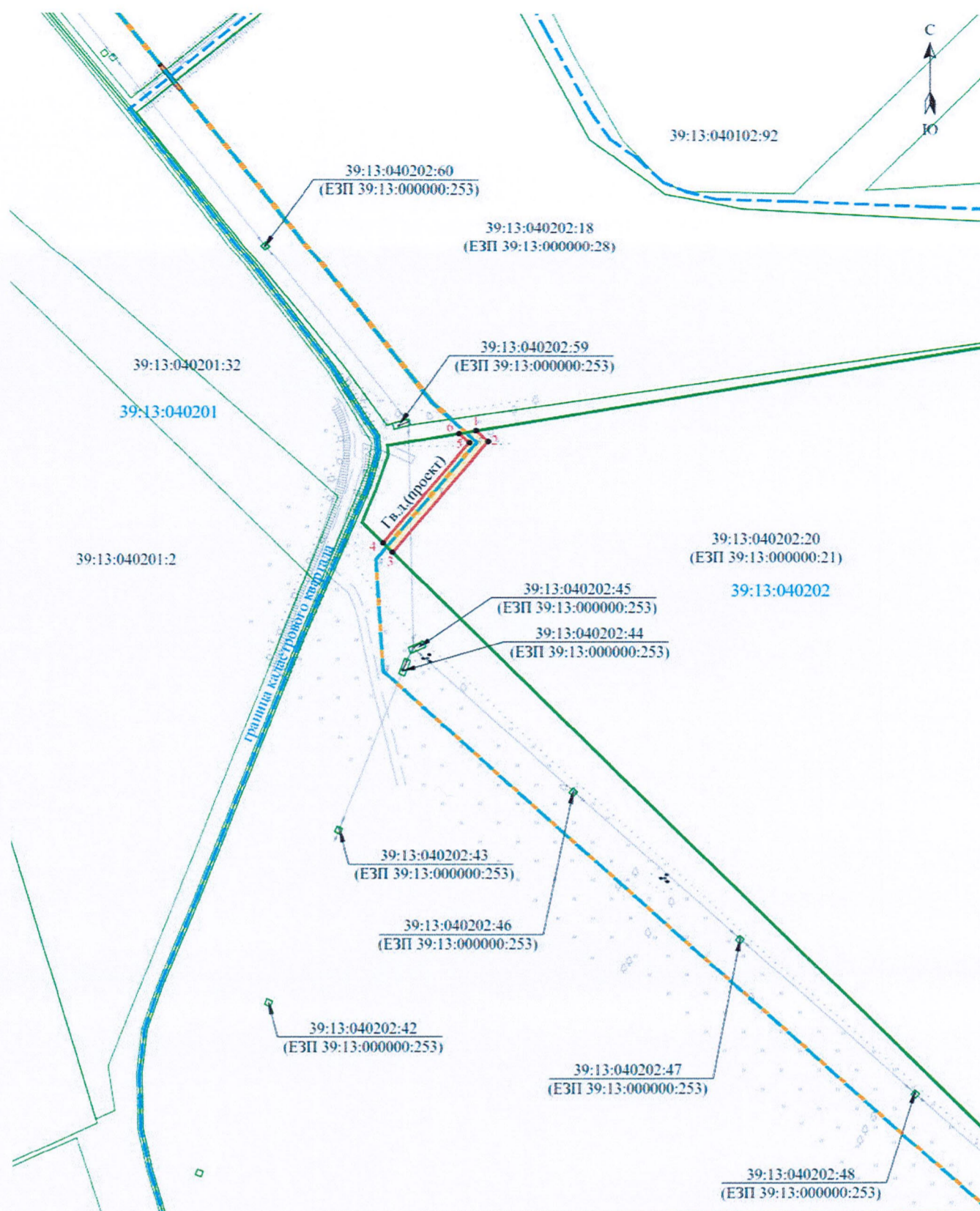
Публичный сервитут в целях размещения 10-го этапа линейного объекта регионального значения: «Газопровод межпоселковый п. Приречное – п. Нагорное – п. Овражное – п. Низменное – п. Привольное – п. Придорожное – п. Яснопольское – п. Загорское – п. Садовое – п. Приозерное – п. Щеглы – п. Возвышенка – п. Рябиновка – п. Михайловка – п. Ульяново – п. Междуречье (закольцовка)»

УСЛОВНЫЕ ОБОЗНАЧЕНИЯ

- границы устанавливаемого публичного сервитута
- границы существующих земельных участков по сведениям ЕГРН
- 39:13:000000 номер кадастрового квартала
- 1 поворотные точки границ публичного сервитута
- Г.в.д.(проект) проектное местоположение инженерного сооружения (газопровод в.д.)

Масштаб 1:2000

Схема расположения границ публичного сервитута (11-й этап)



Публичный сервитут в целях размещения 11-го этапа линейного объекта регионального значения: «Газопровод межпоселковый п. Приречное – п. Нагорное – п. Овражное – п. Низменное – п. Привольное – п. Придорожное – п. Яснопольское – п. Загорское – п. Садовое – п. Приозерное – п. Щеглы – п. Возвышенка – п. Рябиновка – п. Михайловка – п. Ульяново – п. Междуречье (закольцовка)»

УСЛОВНЫЕ ОБОЗНАЧЕНИЯ

- границы устанавливаемого публичного сервитута
- границы существующих земельных участков по сведениям ЕГРН
- 39:13:000000 номер кадастрового квартала
- 1 поворотные точки границ публичного сервитута
- Г.в.д.(проект) проектное местоположение инженерного сооружения (газопровод в.д.)

Масштаб 1:2000

Глава 2. Описание границ публичного сервитута

Объект: «Газопровод межпоселковый п. Приречное – п. Нагорное – п. Овражное – п. Низменное – п. Привольное – п. Придорожное – п. Яснопольское – п. Загорское – п. Садовое – п. Приозерное – п. Щеглы – п. Возвышенка – п. Рябиновка – п. Михайловка – п. Ульяново – п. Междуречье (закольцовка)».

Площадь: 2-й этап – 517 м², 3-й этап – 8093 м², 4-й – этап 963 м², 5-й этап – 60 м², 6-й этап – 93 м², 7-й этап – 486 м², 8-й этап – 1870 м², 9-й этап – 137 м², 10-й этап – 505 м², 11-й этап – 285 м².

Система координат: МСК-39.

Метод определения координат: картометрический.

Перечень координат характерных точек границ публичного сервитута (2 этап) приведен в таблице 1.

Таблица 1

№ п/п	Обозначение характерных точек границ	Система координат кадастрового района		Средняя квадратическая погрешность положения характерных точек (Mt) в метрах
		X, м	Y, м	
1	1	350 092,19	1 275 234,74	0.70
2	2	350 092,22	1 275 238,95	0.70
3	3	350 079,42	1 275 234,86	0.70
4	4	350 079,11	1 275 235,82	0.70
5	5	350 059,69	1 275 229,61	0.70
6	6	349 993,84	1 275 224,55	0.70
7	7	349 988,70	1 275 218,60	0.70
8	8	349 992,07	1 275 214,86	0.70
9	9	349 996,28	1 275 219,72	0.70
10	10	350 060,66	1 275 224,67	0.70
11	1	350 092,19	1 275 234,74	0.70

Перечень координат характерных точек границ публичного сервитута (3 этап) приведен в таблице 2.

Таблица 2

№ п/п	Обозначение характерных точек границ	Система координат кадастрового района		Средняя квадратическая погрешность положения характерных точек (Mt) в метрах
		X, м	Y, м	
1	2	3	4	5
1	1	352 399,59	1 276 739,28	0.70
2	2	352 396,20	1 276 741,63	0.70
3	3	352 393,35	1 276 739,18	0.70
4	4	352 392,70	1 276 739,94	0.70
5	5	352 381,58	1 276 730,37	0.70
6	6	352 354,83	1 276 709,68	0.70

1	2	3	4	5
7	7	352 358,89	1 276 706,49	0.70
8	8	352 384,75	1 276 726,50	0.70
9	1	352 399,59	1 276 739,28	0.70
10	9	352 353,77	1 276 702,53	0.70
11	10	352 349,69	1 276 705,70	0.70
12	11	352 347,54	1 276 704,02	0.70
13	12	352 226,67	1 276 593,88	0.70
14	13	352 222,95	1 276 593,08	0.70
15	14	352 208,92	1 276 608,58	0.70
16	15	352 208,18	1 276 607,91	0.70
17	16	352 201,61	1 276 615,16	0.70
18	17	352 198,54	1 276 612,59	0.70
19	18	352 221,17	1 276 587,58	0.70
20	19	352 229,04	1 276 589,27	0.70
21	20	352 350,79	1 276 700,22	0.70
22	9	352 353,77	1 276 702,53	0.70
23	21	352 188,70	1 276 629,43	0.70
24	22	352 181,43	1 276 637,46	0.70
25	23	352 182,18	1 276 638,13	0.70
26	24	352 176,90	1 276 643,96	0.70
27	25	352 115,44	1 276 587,15	0.70
28	26	352 050,20	1 276 525,50	0.70
29	27	352 037,61	1 276 512,25	0.70
30	28	352 038,33	1 276 511,56	0.70
31	29	352 030,00	1 276 502,80	0.70
32	30	352 029,28	1 276 503,49	0.70
33	31	351 910,58	1 276 378,64	0.70
34	32	351 932,31	1 276 357,98	0.70
35	33	351 920,61	1 276 345,68	0.70
36	34	351 868,96	1 276 270,58	0.70
37	35	351 874,06	1 276 267,40	0.70
38	36	351 876,91	1 276 271,56	0.70
39	37	351 933,73	1 276 232,48	0.70
40	38	351 940,30	1 276 226,09	0.70
41	39	351 963,32	1 276 211,73	0.70
42	40	351 945,68	1 276 228,62	0.70
43	41	351 937,62	1 276 237,08	0.70
44	42	351 880,31	1 276 276,50	0.70
45	43	351 896,46	1 276 299,98	0.70
46	44	351 895,56	1 276 300,44	0.70
47	45	351 924,50	1 276 342,52	0.70
48	46	351 939,38	1 276 358,16	0.70
49	47	351 917,65	1 276 378,82	0.70
50	48	352 021,07	1 276 487,60	0.70
51	49	352 038,61	1 276 510,54	0.70
52	50	352 040,92	1 276 508,47	0.70
53	51	352 053,73	1 276 521,96	0.70
54	52	352 118,85	1 276 583,50	0.70
55	53	352 176,58	1 276 636,86	0.70
56	54	352 185,57	1 276 626,93	0.70

1	2	3	4	5
57	21	352 188,70	1 276 629,43	0.70
58	55	351 760,460	1 276 120,000	0.70
59	56	351 756,390	1 276 124,510	0.70
60	57	351 716,580	1 276 074,830	0.70
61	58	351 556,490	1 275 928,563	0.70
62	59	351 525,832	1 275 895,233	0.70
63	60	351 526,568	1 275 894,556	0.70
64	61	351 491,865	1 275 856,828	0.70
65	62	351 491,129	1 275 857,505	0.70
66	63	351 456,378	1 275 819,726	0.70
67	64	351 168,630	1 275 729,260	0.70
68	65	351 169,550	1 275 723,250	0.70
69	66	351 206,431	1 275 734,849	0.70
70	67	351 206,032	1 275 735,772	0.70
71	68	351 459,153	1 275 815,357	0.70
72	69	351 560,081	1 275 925,082	0.70
73	70	351 720,239	1 276 071,400	0.70
74	71	351 745,258	1 276 102,627	0.70
75	72	351 745,880	1 276 101,805	0.70
76	55	351 760,460	1 276 120,000	0.70

Перечень координат характерных точек границ публичного сервитута (4 этап) приведен в таблице 3.

Таблица 3

№ п/п	Обозначение характерных точек границ	Система координат кадастрового района		Средняя квадратическая погрешность положения характерных точек (Mt) в метрах
		X, м	Y, м	
1	2	3	4	5
1	1	354 009,96	1 278 879,23	0.70
2	2	354 003,79	1 278 887,20	0.70
3	3	354 002,51	1 278 887,74	0.70
4	4	353 965,40	1 278 798,27	0.70
5	5	353 938,31	1 278 770,00	0.70
6	6	353 931,12	1 278 760,72	0.70
7	7	353 935,89	1 278 757,04	0.70
8	8	353 911,64	1 278 725,63	0.70
9	9	353 904,71	1 278 718,28	0.70
10	10	353 916,32	1 278 729,26	0.70
11	11	353 940,60	1 278 759,72	0.70
12	12	353 938,14	1 278 761,62	0.70
13	13	353 942,06	1 278 766,71	0.70
14	14	353 966,44	1 278 792,13	0.70
15	15	353 970,25	1 278 796,91	0.70
16	16	354 005,22	1 278 881,20	0.70
17	1	354 009,96	1 278 879,23	0.70
18	17	353 870,21	1 278 685,63	0.70
19	18	353 841,18	1 278 660,10	0.70

1	2	3	4	5
20	18	353 817,75	1 278 642,76	0.70
21	20	353 770,69	1 278 609,24	0.70
22	21	353 747,65	1 278 590,56	0.70
23	22	353 845,19	1 278 661,95	0.70
24	17	353 870,21	1 278 685,63	0.70

Перечень координат характерных точек границ публичного сервитута (5 этап) приведен в таблице 4.

Таблица 4

№ п/п	Обозначение характерных точек границ	Система координат кадастрового района		Средняя квадратическая погрешность положения характерных точек (Mt) в метрах
		X, м	Y, м	
1	1	354 219,31	1 279 124,66	0.70
2	2	354 217,52	1 279 128,31	0.70
3	3	354 205,72	1 279 119,56	0.70
4	4	354 207,04	1 279 115,56	0.70
5	1	354 219,31	1 279 124,66	0.70

Перечень координат характерных точек границ публичного сервитута (6 этап) приведен в таблице 5.

Таблица 5

№ п/п	Обозначение характерных точек границ	Система координат кадастрового района		Средняя квадратическая погрешность положения характерных точек (Mt) в метрах
		X, м	Y, м	
1	1	355 886,03	1 280 056,56	0.70
2	2	355 881,65	1 280 058,97	0.70
3	3	355 862,37	1 280 050,33	0.70
4	4	355 862,73	1 280 046,11	0.70
5	1	355 886,03	1 280 056,56	0.70

Перечень координат характерных точек границ публичного сервитута (7 этап) приведен в таблице 6.

Таблица 6

№ п/п	Обозначение характерных точек границ	Система координат кадастрового района		Средняя квадратическая погрешность положения характерных точек (Mt) в метрах
		X, м	Y, м	
1	2	3	4	5
1	1	356 574,84	1 280 037,11	0.70
2	2	356 568,41	1 280 039,74	0.70
3	3	356 513,13	1 279 997,12	0.70

1	2	3	4	5
4	4	356 510,11	1 279 995,02	0.70
5	5	356 506,79	1 279 999,80	0.70
6	6	356 505,97	1 279 999,23	0.70
7	7	356 500,70	1 280 006,81	0.70
8	8	356 497,35	1 280 004,62	0.70
9	9	356 508,85	1 279 988,06	0.70
10	10	356 516,09	1 279 993,09	0.70
11	11	356 559,19	1 280 026,31	0.70
12	12	356 559,80	1 280 025,52	0.70
13	1	356 574,84	1 280 037,11	0.70

Перечень координат характерных точек границ публичного сервитута (8 этап) приведен в таблице 7.

Таблица 7

№ п/п	Обозначение характерных точек границ	Система координат кадастрового района		Средняя квадратическая погрешность положения характерных точек (Mt) в метрах
		X, м	Y, м	
1	2	3	4	5
1	1	367 084,06	1 291 848,09	0.70
2	2	367 081,06	1 291 850,75	0.70
3	3	367 075,07	1 291 844,40	0.70
4	4	367 074,35	1 291 845,08	0.70
5	5	367 066,43	1 291 836,70	0.70
6	6	367 030,85	1 291 766,94	0.70
7	7	367 026,22	1 291 762,04	0.70
8	8	367 026,95	1 291 761,35	0.70
9	9	367 016,83	1 291 750,62	0.70
10	10	367 016,10	1 291 751,30	0.70
11	11	367 005,53	1 291 740,11	0.70
12	12	367 006,45	1 291 738,85	0.70
13	13	367 009,53	1 291 735,60	0.70
14	14	367 020,92	1 291 747,67	0.70
15	15	367 020,17	1 291 748,34	0.70
16	16	367 034,98	1 291 764,03	0.70
17	17	367 038,74	1 291 771,40	0.70
18	18	367 054,24	1 291 763,64	0.70
19	19	367 053,79	1 291 762,74	0.70
20	20	367 058,73	1 291 760,27	0.70
21	21	367 061,62	1 291 765,54	0.70
22	22	367 041,01	1 291 775,85	0.70
23	23	367 070,56	1 291 833,78	0.70
24	1	367 084,06	1 291 848,09	0.70
25	24	367 001,34	1 291 726,92	0.70
26	25	366 997,72	1 291 731,82	0.70
27	26	366 992,39	1 291 726,17	0.70
28	27	366 993,17	1 291 725,54	0.70
29	28	366 988,25	1 291 720,33	0.70
30	29	366 987,52	1 291 721,02	0.70
31	30	366 957,85	1 291 689,56	0.70

1	2	3	4	5
32	31	366 881,07	1 291 566,77	0.70
33	32	366 881,92	1 291 566,24	0.70
34	33	366 872,96	1 291 551,89	0.70
35	34	366 876,35	1 291 549,77	0.70
36	35	366 961,82	1 291 686,49	0.70
37	36	366 996,17	1 291 722,90	0.70
38	37	366 996,86	1 291 722,17	0.70
39	24	367 001,34	1 291 726,92	0.70

Перечень координат характерных точек границ публичного сервитута (9 этап) приведен в таблице 8.

Таблица 8

№ п/п	Обозначение характерных точек границ	Система координат кадастрового района		Средняя квадратическая погрешность положения характерных точек (Mt) в метрах
		X, м	Y, м	
1	1	359 800,52	1 282 764,78	0.70
2	2	359 796,64	1 282 769,35	0.70
3	3	359 784,64	1 282 758,68	0.70
4	4	359 785,52	1 282 758,12	0.70
5	5	359 777,88	1 282 751,32	0.70
6	6	359 778,87	1 282 746,85	0.70
7	7	359 790,50	1 282 757,19	0.70
8	8	359 791,23	1 282 756,50	0.70
9	1	359 800,52	1 282 764,78	0.70

Перечень координат характерных точек границ публичного сервитута (10 этап) приведен в таблице 9.

Таблица 9

№ п/п	Обозначение характерных точек границ	Система координат кадастрового района		Средняя квадратическая погрешность положения характерных точек (Mt) в метрах
		X, м	Y, м	
1	1	360 160,51	1 283 085,77	0.70
2	2	360 153,95	1 283 091,18	0.70
3	3	360 150,55	1 283 091,40	0.70
4	4	360 078,75	1 283 027,53	0.70
5	5	360 081,87	1 283 023,62	0.70
6	6	360 152,32	1 283 086,28	0.70
7	1	360 160,51	1 283 085,77	0.70

Перечень координат характерных точек границ публичного сервитута (11 этап) приведен в таблице 10.

Таблица 10

№ п/п	Обозначение характерных точек границ	Система координат кадастрового района		Средняя квадратическая погрешность положения характерных точек (Mt) в метрах
		X, м	Y, м	
1	1	361 634,24	1 288 882,76	0.70
2	2	361 630,25	1 288 887,29	0.70
3	3	361 589,75	1 288 851,56	0.70
4	4	361 593,22	1 288 847,96	0.70
5	5	361 629,81	1 288 880,23	0.70
6	6	361 633,20	1 288 876,39	0.70
7	1	361 634,24	1 288 882,76	0.70