



ПРАВИТЕЛЬСТВО КАЛИНИНГРАДСКОЙ ОБЛАСТИ

ПОСТАНОВЛЕНИЕ

от 19 июня 2023 г. № 270
Калининград

**Об установлении публичного сервитута
в целях размещения линейного объекта регионального значения
«Газопровод межпоселковый высокого давления п. Константиновка –
п. Красноярское – п. Садовое – п. Дубровка – п. Юдино – п. Новостроево
до п. Олехово Озерского городского округа»**

В соответствии со статьей 23, подпунктом 1 статьи 39³⁷, пунктом 4 статьи 39⁴³ Земельного кодекса Российской Федерации, пунктом 8 статьи 5 Закона Калининградской области от 21 декабря 2006 года № 105 «Об особенностях регулирования земельных отношений на территории Калининградской области», на основании ходатайств Общества с ограниченной ответственностью «Газпром газификация» (ОГРН 1217800107744, ИНН 7813655197) об установлении публичного сервитута от 06 декабря 2022 года, от 10 февраля 2023 года и от 19 апреля 2023 года Правительство Калининградской области **п о с т а н о в л я е т**:

1. Установить публичный сервитут для использования земельных участков в целях размещения линейного объекта регионального значения (его неотъемлемых технологических частей) «Газопровод межпоселковый высокого давления п. Константиновка – п. Красноярское – п. Садовое – п. Дубровка – п. Юдино – п. Новостроево до п. Олехово Озерского городского округа» в отношении земель кадастровых кварталов 39:09:020012, 39:09:020010, 39:09:020011, 39:09:020007, 39:09:020009, 39:09:020203, 39:09:020403, 39:09:020005, 39:09:020402, 39:09:020006, 39:09:040006, 39:09:040005, 39:09:040003, 39:09:040302, 39:09:040402, 39:09:040304, 39:09:040009, 39:09:040008, 39:09:040303, 39:09:040015, 39:09:040501, 39:09:040502, а также земельных участков по перечню согласно приложению.

2. Утвердить прилагаемые границы публичного сервитута.

3. Определить срок публичного сервитута – 10 лет.

4. Размещение линейного объекта регионального значения «Газопровод межпоселковый высокого давления п. Константиновка – п. Красноярское – п. Садовое – п. Дубровка – п. Юдино – п. Новостроево до п. Олехово Озерского городского округа» предусмотрено схемой территориального планирования Калининградской области, утвержденной постановлением Правительства Калининградской области от 02 декабря 2011 года № 907, проектом планировки

территории с проектом межевания в его составе, утвержденным приказом Агентства по архитектуре, градостроению и перспективному развитию Калининградской области от 28 декабря 2021 года № 579 «Об утверждении документации по планировке территории, предусматривающей размещение линейного объекта регионального значения».

5. Порядок установления зон с особыми условиями использования территорий и содержание ограничений прав на земельные участки в границах таких зон определяются в соответствии с постановлением Правительства Российской Федерации от 20 ноября 2000 года № 878 «Об утверждении Правил охраны газораспределительных сетей».

6. Срок, в течение которого использование земельных участков (их частей) и расположенных на них объектов недвижимого имущества в соответствии с их разрешенным использованием будет невозможно или существенно затруднено в связи с осуществлением публичного сервитута, – 12 месяцев.

7. График проведения работ при осуществлении деятельности, для обеспечения которой устанавливается публичный сервитут, в отношении земельных участков, находящихся в государственной или муниципальной собственности и не предоставленных гражданам или юридическим лицам, – ежедневно по 31 июля 2023 года.

8. Плата за публичный сервитут в отношении земельных участков, находящихся в государственной или муниципальной собственности и не предоставленных гражданам или юридическим лицам, устанавливается в размере 0,01 % кадастровой стоимости земельных участков за каждый год использования земельных участков и вносится единым платежом за весь срок публичного сервитута до начала их использования в срок не позднее 6 месяцев со дня вступления в силу настоящего постановления.

9. Владелец публичного сервитута (Общество с ограниченной ответственностью «Газпром газификация») в срок не позднее чем 3 месяца с момента наступления обстоятельств, предусмотренных пунктом 8 статьи 39⁵⁰ Земельного кодекса Российской Федерации, обязан привести земельные участки, указанные в приложении к настоящему постановлению, в состояние, пригодное для их использования, в соответствии с разрешенным использованием.

10. Агентству по имуществу Калининградской области (Кузнецовой Н.А.) в течение 5 рабочих дней со дня вступления в силу настоящего постановления:

1) направить копию настоящего постановления в Управление Федеральной службы государственной регистрации, кадастра и картографии по Калининградской области;

2) направить владельцу публичного сервитута (Обществу с ограниченной ответственностью «Газпром газификация») копию настоящего постановления, сведения о лицах, являющихся правообладателями земельных участков, указанных в приложении к настоящему

постановлению, копии документов, подтверждающих права указанных лиц на земельные участки.

11. Постановление вступает в силу со дня его официального опубликования.

Губернатор
Калининградской области

A handwritten signature in blue ink, consisting of several loops and strokes, enclosed within a larger, loopy blue oval shape.

А.А. Алиханов

ПРИЛОЖЕНИЕ
к постановлению Правительства
Калининградской области
от 19 июня 2023 г. № 270

П Е Р Е Ч Е Н Ь

земельных участков, в отношении которых устанавливается публичный сервитут для использования земельных участков в целях размещения линейного объекта регионального значения «Газопровод межпоселковый высокого давления п. Константиновка – п. Красноярское – п. Садовое – п. Дубровка – п. Юдино – п. Новостроево до п. Олехово Озерского городского округа»

№ п/п	Кадастровый номер земельного участка	Адрес (местоположение) земельного участка
1	2	3
1	39:09:040502:7	Местоположение установлено относительно ориентира, расположенного в границах участка. Почтовый адрес ориентира: Калининградская область, Озерский район, п. Олехово
2	39:09:000000:97	Калининградская область, Озерский район, в границах бывшего ТОО «Им. Суворова»
3	39:09:000000:42	Местоположение установлено относительно ориентира, расположенного в границах участка. Почтовый адрес ориентира: Россия, Калининградская область, Озерский район, вблизи пос. Новостроево
4	39:09:000000:104	Калининградская область, Озерский район, в границах бывшего ТОО «Им. Суворова»
5	39:09:000000:64	Местоположение установлено относительно ориентира, расположенного в границах участка. Почтовый адрес ориентира: Калининградская область, Озерский район
6	39:09:020007:142	Местоположение установлено относительно ориентира, расположенного за пределами участка. Ориентир – населенный пункт. Участок находится примерно в 2,5 км по направлению на северо-восток от ориентира. Почтовый адрес ориентира: Калининградская область, Озерский район, п. Садовое
7	39:09:040006:189	Местоположение установлено относительно ориентира, расположенного в границах участка. Почтовый адрес ориентира: Калининградская область, Озерский район,

1	2	3
		севернее п. Малая Дубровка
8	39:09:040006:18	Местоположение установлено относительно ориентира, расположенного в границах участка. Почтовый адрес ориентира: Калининградская область, Озерский район, п. Малая Дубровка
9	39:09:040009:23	Местоположение установлено относительно ориентира, расположенного в границах участка. Почтовый адрес ориентира: Калининградская область, Озерский район, южнее пос. Новостроево
10	39:09:040304:25	Местоположение установлено относительно ориентира, расположенного в границах участка. Ориентир – пос. Новостроево. Почтовый адрес ориентира: Калининградская область, Озерский район
11	39:09:040501:32	Местоположение установлено относительно ориентира, расположенного в границах участка. Почтовый адрес ориентира: Калининградская область, Озерский район, севернее пос. Олехово
12	39:09:000000:19	Калининградская область, Озерский район
13	39:09:000000:23	Калининградская область, Озерский район
14	39:09:040304:173	Местоположение установлено относительно ориентира, расположенного в границах участка. Почтовый адрес ориентира: Калининградская область, Озерский район, в 300 метрах на юго-запад от пос. Новостроево
15	39:09:040302:273	Российская Федерация, Калининградская область, муниципальное образование «Озерский городской округ», пос. Дубровка
16	39:09:000000:18	Калининградская область, Озерский район
17	39:09:000000:75	Калининградская область, Озерский район, ТОО «Юдинское»
18	39:09:040005:87	Местоположение установлено относительно ориентира, расположенного в границах участка. Почтовый адрес ориентира: Калининградская область, Озерский район, на юго-запад от пос. Боткино
19	39:09:040005:148	Местоположение установлено относительно ориентира, расположенного в границах участка. Почтовый адрес ориентира: Калининградская область, Озерский район, северо-западнее

1	2	3
20	39:09:040003:357	Калининградская область, Озерский район, в 100 метрах южнее пос. Юдино
21	39:09:020006:77	Местоположение установлено относительно ориентира, расположенного за пределами участка. Ориентир – п. Садовое. Участок находится примерно в 1000 м по направлению на запад от ориентира. Почтовый адрес ориентира: Калининградская область, Озерский район
22	39:09:000000:99	Калининградская область, Озерский район, в границах бывшего ТОО «Власть Труда»
23	39:09:020403:7	Местоположение установлено относительно ориентира, расположенного в границах участка. Ориентир – пос. Садовое. Почтовый адрес ориентира: севернее
24	39:09:020007:27	Калининградская область, Озерский район, п. Шматовка
25	39:09:020011:13	Калининградская область, Озерский район, восточнее пос. Шматовка
26	39:09:020009:194	Калининградская область, Озерский район
27	39:09:020009:196	Калининградская область, Озерский район
28	39:09:000000:77	Калининградская область, Озерский район, в границах бывшего ТОО «Красноярское»
29	39:09:000000:80	Калининградская область, Озерский район, в границах бывшего ТОО «Трудовик»
30	39:09:020010:80	Местоположение установлено относительно ориентира, расположенного за пределами участка. Ориентир – п. Замостье. Участок находится примерно в 700 м по направлению на север от ориентира. Почтовый адрес ориентира: Калининградская область, Озерский район, п. Замостье
31	39:09:020010:88	Местоположение установлено относительно ориентира, расположенного в границах участка. Почтовый адрес ориентира: Калининградская область, Озерский район, в границах бывшего ТОО «Трудовик»
32	39:09:020010:91	Местоположение установлено относительно ориентира, расположенного в границах участка. Почтовый адрес ориентира: Калининградская область, Озерский район, в границах бывшего ТОО «Трудовик»
33	39:09:020012:301	Местоположение установлено относительно ориентира, расположенного за пределами

1	2	3
		участка. Ориентир – населенный пункт. Участок находится примерно в 1 км по направлению на северо-восток от ориентира. Почтовый адрес ориентира: Калининградская область, Озерский район, п. Замостье
34	39:09:040009:13	Местоположение установлено относительно ориентира, расположенного в границах участка. Почтовый адрес ориентира: Калининградская область, Озерский район, южнее пос. Новостроево
35	39:09:040009:14	Калининградская область, Озерский район, южнее пос. Новостроево
36	39:09:040304:421	Российская Федерация, Калининградская область, муниципальное образование «Озерский городской округ», п. Новостроево, ул. Почтовая, в 150 метрах юго-западнее дома 49
37	39:09:040006:212	Местоположение установлено относительно ориентира, расположенного в границах участка. Почтовый адрес ориентира: Калининградская область, Озерский район, в 50 метрах восточнее пос. Малая Дубровка
38	39:09:020011:4	Местоположение установлено относительно ориентира, расположенного за пределами участка. Ориентир – пос. Шматовка. Участок находится примерно в 620 м по направлению на восток от ориентира. Почтовый адрес ориентира: Калининградская область, Озерский район, п. Шматовка
39	39:09:020005:101	Местоположение установлено относительно ориентира, расположенного в границах участка. Почтовый адрес ориентира: Калининградская область, Озерский район, Красноярское сельское поселение, в юго-восточной части кадастрового квартала 39:09:020005
40	39:09:020009:63	Местоположение установлено относительно ориентира, расположенного в границах участка. Почтовый адрес ориентира: Калининградская область, Озерский район, северо-западнее пос. Рассказово, с левой стороны дороги г. Озерск – пос. Красноярское, в границах контура поля № 5, в границах бывшего ТОО

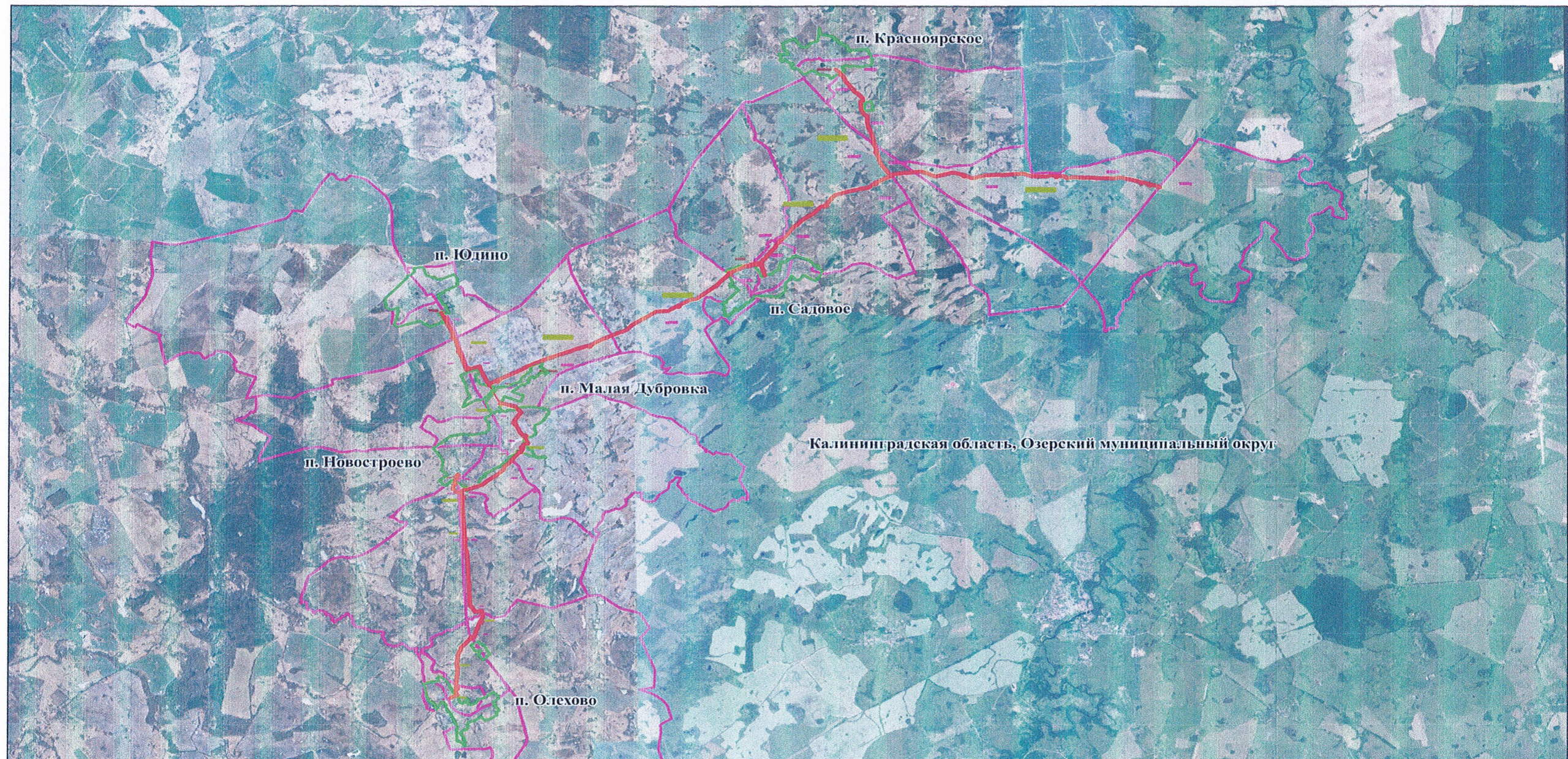
1	2	3
		«Красноярское»
41	39:09:040006:17	Местоположение установлено относительно ориентира, расположенного в границах участка. Почтовый адрес ориентира: Калининградская область, Озерский район, северо-восточнее п. Малая Дубровка
42	39:09:020010:165	Местоположение установлено относительно ориентира, расположенного в границах участка. Почтовый адрес ориентира: Калининградская область, Озерский район, в границах бывшего ТОО «Трудовик»
43	39:09:020010:166	Местоположение установлено относительно ориентира, расположенного в границах участка. Почтовый адрес ориентира: Калининградская область, Озерский район, в границах бывшего ТОО «Трудовик»
44	39:09:040304:170	Местоположение установлено относительно ориентира, расположенного в границах участка. Почтовый адрес ориентира: Калининградская область, Озерский район, в 200 метрах на юго-запад от пос. Новостроево
45	39:09:020010:46	Местоположение установлено относительно ориентира, расположенного в границах участка. Почтовый адрес ориентира: Калининградская область, Озерский район, северо-западнее пос. Замостье
46	39:09:040006:213	Местоположение установлено относительно ориентира, расположенного в границах участка. Почтовый адрес ориентира: Российская Федерация, Калининградская область, муниципальное образование «Озерский городской округ», в 50 метрах восточнее пос. Малая Дубровка
47	39:09:040006:198	Местоположение установлено относительно ориентира, расположенного в границах участка. Почтовый адрес ориентира: Калининградская область, Озерский район, 600 м севернее п. Новостроево
48	39:09:040501:36	Местоположение установлено относительно ориентира, расположенного в границах участка. Почтовый адрес ориентира: Калининградская область, Озерский район, центральная часть кадастрового квартала 39:09:040501

1	2	3
49	39:09:000000:24	Местоположение установлено относительно ориентира, расположенного в границах участка. Почтовый адрес ориентира: Калининградская область, Озерский район
50	39:09:000000:60	Местоположение установлено относительно ориентира, расположенного в границах участка. Почтовый адрес ориентира: Калининградская область, Озерский район
51	39:09:000000:206	Местоположение установлено относительно ориентира, расположенного в границах участка. Почтовый адрес ориентира: Калининградская область, Озерский муниципальный район, Новостроевское сельское поселение, северо-западная часть кадастрового квартала 39:09:000000
52	39:09:000000:291	Местоположение установлено относительно ориентира, расположенного в границах участка. Почтовый адрес ориентира: Калининградская область, Озерский район
53	39:09:000000:582	Калининградская область, Озерский район
54	39:09:000000:399	Калининградская область, Озерский район
55	39:09:000000:644	Калининградская область, Озерский район

УТВЕРЖДЕНЫ
постановлением Правительства
Калининградской области
от 19 июня 2023 г. № 270




ГРАНИЦЫ публичного сервитута

Глава 1. Схема расположения границ публичного сервитута



Масштаб 1:80000

Условные обозначения:

-  границы публичного сервитута
-  границы населенных пунктов
-  границы кадастрового квартала

Глава 2. Описание границ публичного сервитута

Объект: «Газопровод межпоселковый высокого давления п. Константиновка – п. Красноярское – п. Садовое – п. Дубровка – п. Юдино – п. Новостроево до п. Олехово Озерского городского округа».

Площадь: 484302 м².

Система координат: МСК-39.

Метод определения координат: аналитический метод.

Перечень координат характерных точек границ публичного сервитута:

№ п/п	Обозначение характерных точек границ	Система координат кадастрового района		Средняя квадратическая погрешность положения характерных точек (Mt) в метрах
		X, м	Y, м	
1	2	3	4	5
1	1	325912.48	1275249.89	0.10
2	2	326155.77	1275727.41	0.10
3	3	326245.53	1275859.00	0.10
4	4	326357.36	1276108.05	0.10
5	5	326602.18	1276761.29	0.10
6	6	326697.87	1277049.05	0.10
7	7	326669.39	1277058.51	0.10
8	8	326678.86	1277086.98	0.10
9	9	326707.33	1277077.52	0.10
10	10	326717.97	1277109.52	0.10
11	11	326816.86	1277258.22	0.10
12	12	326935.10	1277505.44	0.10
13	13	327068.10	1277801.62	0.10
14	14	327183.18	1277915.56	0.10
15	15	327489.54	1278392.92	0.10
16	16	327508.71	1278635.15	0.10
17	17	327617.20	1278813.15	0.10
18	18	327591.59	1278828.76	0.10
19	19	327607.21	1278854.38	0.10
20	20	327632.82	1278838.76	0.10
21	21	327763.04	1279052.32	0.10
22	22	327796.53	1279202.25	0.10
23	23	328111.27	1279605.95	0.10
24	24	328185.32	1279655.70	0.10
25	25	328348.96	1279820.47	0.10
26	26	328354.21	1279824.71	0.10
27	27	328338.04	1279844.88	0.10
28	28	328360.51	1279862.22	0.10
29	29	328362.20	1279864.07	0.10
30	30	328363.47	1279866.24	0.10

1	2	3	4	5
31	31	328364.41	1279869.44	0.10
32	32	328364.48	1279872.36	0.10
33	33	328363.70	1279875.61	0.10
34	34	328362.05	1279878.51	0.10
35	35	328381.58	1279853.16	0.10
36	36	328379.19	1279855.50	0.10
37	37	328376.25	1279857.09	0.10
38	38	328372.99	1279857.80	0.10
39	39	328370.06	1279857.67	0.10
40	40	328367.64	1279857.00	0.10
41	41	328365.79	1279856.03	0.10
42	42	328376.16	1279842.32	0.10
43	43	328409.69	1279869.23	0.10
44	44	328557.98	1280185.13	0.10
45	45	328550.88	1280239.92	0.10
46	46	328555.07	1280243.28	0.10
47	47	328596.37	1280397.42	0.10
48	48	328596.37	1280420.57	0.10
49	49	328593.37	1280420.57	0.10
50	50	328593.34	1280450.57	0.10
51	51	328623.34	1280450.61	0.10
52	52	328623.32	1280479.61	0.10
53	53	328551.72	1280479.80	0.10
54	54	328345.68	1280538.17	0.10
55	55	328340.13	1280519.02	0.10
56	56	328339.70	1280519.26	0.10
57	57	328339.75	1280521.30	0.10
58	58	328344.72	1280538.44	0.10
59	59	328335.48	1280541.06	0.10
60	60	328339.73	1280556.09	0.10
61	61	328553.91	1280495.42	0.10
62	62	328657.26	1280495.11	0.10
63	63	328701.00	1280511.88	0.10
64	64	328721.93	1280545.70	0.10
65	65	328974.84	1280751.79	0.10
66	66	329116.73	1280830.97	0.10
67	67	329242.58	1280977.60	0.10
68	68	329405.76	1281101.68	0.10
69	69	329450.61	1281127.15	0.10
70	70	329503.87	1281205.58	0.10
71	71	329603.55	1281297.06	0.10
72	72	329728.55	1281470.06	0.10
73	73	329771.46	1281531.96	0.10
74	74	329928.34	1281686.74	0.10
75	75	329922.67	1281744.71	0.10
76	76	329952.13	1281768.85	0.10

1	2	3	4	5
77	77	329933.13	1281792.06	0.10
78	78	329956.33	1281811.07	0.10
79	79	329975.35	1281787.86	0.10
80	80	330193.13	1281966.29	0.10
81	81	330296.88	1282311.08	0.10
82	82	330368.76	1282631.47	0.10
83	83	330473.34	1282750.06	0.10
84	84	330446.80	1282764.03	0.10
85	85	330460.77	1282790.58	0.10
86	86	330487.32	1282776.61	0.10
87	87	330627.43	1283042.74	0.10
88	88	330621.08	1283047.60	0.10
89	89	330640.98	1283073.56	0.10
90	90	330641.91	1283075.44	0.10
91	91	330642.58	1283077.85	0.10
92	92	330642.66	1283081.20	0.10
93	93	330641.82	1283084.43	0.10
94	94	330640.12	1283087.31	0.10
95	95	330638.03	1283089.35	0.10
96	96	330640.84	1283095.99	0.10
97	97	330643.75	1283094.34	0.10
98	98	330646.59	1283093.62	0.10
99	99	330649.92	1283093.66	0.10
100	100	330653.12	1283094.61	0.10
101	101	330655.28	1283095.89	0.10
102	102	330657.13	1283097.59	0.10
103	103	330663.73	1283106.18	0.10
104	104	330674.95	1283117.39	0.10
105	105	330706.80	1283325.37	0.10
106	106	330737.17	1283676.43	0.10
107	107	330624.05	1283950.68	0.10
108	108	330715.64	1284278.73	0.10
109	109	330659.88	1284504.86	0.10
110	110	330632.92	1284491.71	0.10
111	111	330619.78	1284518.68	0.10
112	112	330646.74	1284531.82	0.10
113	113	330580.90	1284666.89	0.10
114	114	330616.43	1284799.30	0.10
115	115	330650.68	1284944.61	0.10
116	116	330668.18	1285411.82	0.10
117	117	330678.10	1285544.46	0.10
118	118	330684.91	1285716.37	0.10
119	119	330627.26	1285853.05	0.10
120	120	330626.91	1286167.26	0.10
121	121	330643.25	1286232.59	0.10
122	122	330637.04	1286337.48	0.10

1	2	3	4	5
123	123	330607.09	1286335.70	0.10
124	124	330605.32	1286365.65	0.10
125	125	330635.27	1286367.42	0.10
126	126	330626.43	1286516.65	0.10
127	127	330590.36	1286534.42	0.10
128	128	330585.94	1286604.91	0.10
129	129	330607.89	1286657.65	0.10
130	130	330597.01	1286823.67	0.10
131	131	330575.18	1287503.98	0.10
132	132	330594.17	1287633.21	0.10
133	133	330549.62	1287838.80	0.10
134	134	330504.09	1288004.42	0.10
135	135	330459.08	1288041.57	0.10
136	136	330481.48	1288068.72	0.10
137	137	330445.69	1288204.51	0.10
138	138	330416.68	1288196.87	0.10
139	139	330409.04	1288225.88	0.10
140	140	330438.05	1288233.52	0.10
141	141	330399.87	1288378.40	0.10
142	142	330383.83	1288373.42	0.10
143	143	330380.55	1288373.11	0.10
144	144	330377.70	1288373.58	0.10
145	145	330374.69	1288374.94	0.10
146	146	330369.14	1288380.14	0.10
147	147	330367.56	1288380.98	0.10
148	148	330365.52	1288380.55	0.10
149	149	330362.94	1288392.29	0.10
150	150	330361.59	1288395.99	0.10
151	151	330360.15	1288403.69	0.10
152	152	330375.43	1288414.64	0.10
153	153	330370.31	1288422.12	0.10
154	154	330383.15	1288431.00	0.10
155	155	330414.02	1288385.99	0.10
156	156	330498.62	1288064.96	0.10
157	157	330481.08	1288043.68	0.10
158	158	330517.84	1288013.33	0.10
159	159	330564.79	1287842.52	0.10
160	160	330610.03	1287633.74	0.10
161	161	330590.83	1287503.08	0.10
162	162	330612.61	1286824.43	0.10
163	163	330623.72	1286655.01	0.10
164	164	330601.76	1286602.26	0.10
165	165	330605.38	1286544.42	0.10
166	166	330641.49	1286526.65	0.10
167	167	330658.98	1286231.13	0.10
168	168	330642.53	1286165.34	0.10

1	2	3	4	5
169	169	330642.88	1285856.22	0.10
170	170	330700.65	1285719.23	0.10
171	171	330693.70	1285543.57	0.10
172	172	330683.77	1285410.94	0.10
173	173	330666.24	1284942.50	0.10
174	174	330631.59	1284795.49	0.10
175	175	330597.49	1284668.48	0.10
176	176	330674.66	1284510.21	0.10
177	177	330731.78	1284278.48	0.10
178	178	330640.54	1283951.66	0.10
179	179	330753.06	1283678.87	0.10
180	180	330722.32	1283323.52	0.10
181	181	330687.28	1283094.72	0.10
182	182	330657.88	1283056.64	0.10
183	183	330914.40	1282868.73	0.10
184	184	331153.45	1282798.54	0.10
185	185	331334.42	1282748.76	0.10
186	186	331373.47	1282722.28	0.10
187	187	331404.08	1282737.34	0.10
188	188	331586.15	1282685.83	0.10
189	189	331700.59	1282652.82	0.10
190	190	331775.21	1282611.11	0.10
191	191	331889.74	1282594.11	0.10
192	192	332016.73	1282597.53	0.10
193	193	332068.36	1282523.46	0.10
194	194	332160.47	1282479.05	0.10
195	195	332173.48	1282475.71	0.10
196	196	332224.88	1282468.60	0.10
197	197	332337.35	1282463.55	0.10
198	198	332361.60	1282504.47	0.10
199	199	332438.74	1282497.24	0.10
200	200	332560.21	1282391.47	0.10
201	201	332578.26	1282358.38	0.10
202	202	332719.28	1282256.28	0.10
203	203	332733.07	1282244.74	0.10
204	204	332785.25	1282210.33	0.10
205	205	332813.69	1282192.84	0.10
206	206	332830.08	1282164.25	0.10
207	207	332890.78	1282148.23	0.10
208	208	333031.32	1282054.74	0.10
209	209	333101.56	1281964.93	0.10
210	210	333106.34	1281968.63	0.10
211	211	333106.97	1281967.86	0.10
212	212	333102.12	1281964.10	0.10
213	213	333106.17	1281956.37	0.10
214	214	333028.39	1282051.75	0.10

1	2	3	4	5
215	215	333007.15	1282067.13	0.10
216	216	332983.19	1282041.10	0.10
217	217	332995.59	1282059.75	0.10
218	218	332884.29	1282133.79	0.10
219	219	332819.78	1282150.82	0.10
220	220	332801.03	1282183.53	0.10
221	221	332734.22	1282226.18	0.10
222	222	332565.90	1282348.05	0.10
223	223	332549.74	1282378.88	0.10
224	224	332432.34	1282482.16	0.10
225	225	332369.99	1282487.99	0.10
226	226	332346.01	1282447.53	0.10
227	227	332223.45	1282453.02	0.10
228	228	332169.09	1282460.55	0.10
229	229	332058.00	1282511.01	0.10
230	230	332008.73	1282581.69	0.10
231	231	331888.79	1282578.46	0.10
232	232	331770.09	1282596.08	0.10
233	233	331694.52	1282638.31	0.10
234	234	331581.85	1282670.82	0.10
235	235	331405.62	1282720.68	0.10
236	236	331372.22	1282704.27	0.10
237	237	331327.79	1282734.40	0.10
238	238	331197.80	1282770.15	0.10
239	239	331189.85	1282741.22	0.10
240	240	331160.92	1282749.18	0.10
241	241	331168.87	1282778.10	0.10
242	242	331149.18	1282783.52	0.10
243	243	330907.37	1282854.50	0.10
244	244	330648.34	1283044.27	0.10
245	245	330640.62	1283034.26	0.10
246	246	330486.30	1282741.13	0.10
247	247	330383.12	1282624.14	0.10
248	248	330312.00	1282307.11	0.10
249	249	330206.72	1281957.22	0.10
250	250	329939.03	1281737.92	0.10
251	251	329944.61	1281680.85	0.10
252	252	329783.48	1281521.87	0.10
253	253	329741.31	1281461.04	0.10
254	254	329615.28	1281286.62	0.10
255	255	329515.77	1281195.30	0.10
256	256	329461.48	1281115.37	0.10
257	257	329414.38	1281088.62	0.10
258	258	329253.36	1280966.17	0.10
259	259	329126.78	1280818.69	0.10
260	260	328983.65	1280738.81	0.10

1	2	3	4	5
261	261	328733.82	1280535.24	0.10
262	262	328711.51	1280499.18	0.10
263	263	328660.12	1280479.48	0.10
264	264	328638.93	1280479.55	0.10
265	265	328639.02	1280391.93	0.10
266	266	328604.41	1280262.75	0.10
267	267	328567.51	1280233.21	0.10
268	268	328573.07	1280190.23	0.10
269	269	328572.85	1280180.04	0.10
270	270	328422.30	1279859.31	0.10
271	271	328431.38	1279848.00	0.10
272	272	328415.32	1279835.32	0.10
273	273	328413.69	1279833.41	0.10
274	274	328412.50	1279831.21	0.10
275	275	328411.72	1279828.39	0.10
276	276	328411.70	1279825.05	0.10
277	277	328412.60	1279821.83	0.10
278	278	328414.09	1279819.31	0.10
279	279	328398.40	1279839.68	0.10
280	280	328385.54	1279829.90	0.10
281	281	328359.42	1279808.84	0.10
282	282	328195.32	1279643.60	0.10
283	283	328122.05	1279594.38	0.10
284	284	328078.23	1279539.02	0.10
285	285	327811.00	1279195.41	0.10
286	286	327777.73	1279046.40	0.10
287	287	327524.07	1278630.35	0.10
288	288	327504.79	1278387.77	0.10
289	289	327195.40	1277905.68	0.10
290	290	327081.16	1277792.56	0.10
291	291	326950.65	1277504.19	0.10
292	292	326823.92	1277240.64	0.10
293	293	326732.13	1277102.61	0.10
294	294	326616.90	1276756.07	0.10
295	295	326365.38	1276089.28	0.10
296	296	326259.22	1275851.36	0.10
297	297	326169.23	1275719.43	0.10
298	298	325831.63	1275056.79	0.10
299	299	326118.43	1274916.33	0.10
300	300	326245.36	1274872.09	0.10
301	301	326176.81	1274665.44	0.10
302	302	326197.55	1274658.56	0.10
303	303	326190.08	1274636.46	0.10
304	304	326189.79	1274634.38	0.10
305	305	326189.93	1274631.88	0.10
306	306	326190.92	1274628.68	0.10

1	2	3	4	5
307	307	326192.74	1274625.89	0.10
308	308	326194.92	1274623.94	0.10
309	309	326197.90	1274622.43	0.10
310	310	326166.13	1274633.27	0.10
311	311	326168.95	1274641.76	0.10
312	312	326162.26	1274643.98	0.10
313	313	326154.34	1274620.10	0.10
314	314	326739.30	1274420.59	0.10
315	315	326813.18	1274408.85	0.10
316	316	326930.16	1274342.85	0.10
317	317	327011.69	1274334.14	0.10
318	318	327311.03	1274187.26	0.10
319	319	327324.24	1274214.19	0.10
320	320	327351.18	1274200.98	0.10
321	321	327337.96	1274174.05	0.10
322	322	327472.59	1274107.99	0.10
323	323	327469.97	1274102.64	0.10
324	324	327480.09	1274097.71	0.10
325	325	327479.19	1274097.04	0.10
326	326	327469.53	1274101.74	0.10
327	327	327465.71	1274093.96	0.10
328	328	327007.29	1274318.90	0.10
329	329	326925.30	1274327.66	0.10
330	330	326909.26	1274336.65	0.10
331	331	326901.66	1274323.08	0.10
332	332	326881.32	1274334.57	0.10
333	333	326879.34	1274335.26	0.10
334	334	326876.85	1274335.60	0.10
335	335	326873.52	1274335.26	0.10
336	336	326870.79	1274334.21	0.10
337	337	326868.09	1274332.25	0.10
338	338	326866.03	1274329.61	0.10
339	339	326879.80	1274353.46	0.10
340	340	326806.26	1274394.87	0.10
341	341	326735.53	1274405.37	0.10
342	342	326585.67	1274456.31	0.10
343	343	326575.91	1274427.95	0.10
344	344	326547.54	1274437.70	0.10
345	345	326557.31	1274466.07	0.10
346	346	326354.91	1274535.01	0.10
347	347	326141.35	1274608.19	0.10
348	348	326225.70	1274862.40	0.10
349	349	326112.41	1274901.88	0.10
350	350	325824.53	1275042.86	0.10
351	351	325823.40	1275040.64	0.10
352	352	325785.01	1275059.68	0.10

1	2	3	4	5
353	353	325780.96	1275079.11	0.10
354	354	325816.49	1275061.49	0.10
355	355	325898.86	1275223.16	0.10
356	356	325872.13	1275236.78	0.10
357	357	325885.74	1275263.51	0.10
358	1	325912.48	1275249.89	0.10
359	358	325380.91	1275297.60	0.10
360	359	325344.15	1275283.87	0.10
361	360	325344.97	1275293.62	0.10
362	361	325347.89	1275295.26	0.10
363	362	325350.24	1275297.63	0.10
364	363	325351.69	1275300.18	0.10
365	364	325352.54	1275303.40	0.10
366	365	325352.57	1275305.91	0.10
367	366	325352.20	1275307.97	0.10
368	367	325344.60	1275327.67	0.10
369	368	325355.10	1275331.76	0.10
370	369	325286.13	1275577.76	0.10
371	370	325157.52	1275693.24	0.10
372	371	324958.88	1275557.60	0.10
373	372	324926.13	1275548.47	0.10
374	373	324915.81	1275552.95	0.10
375	374	324913.35	1275553.46	0.10
376	375	324910.84	1275553.45	0.10
377	376	324907.99	1275552.78	0.10
378	377	324905.04	1275551.20	0.10
379	378	324902.65	1275548.88	0.10
380	379	324901.15	1275546.36	0.10
381	380	324897.49	1275548.60	0.10
382	381	324898.37	1275551.39	0.10
383	382	324898.52	1275554.73	0.10
384	383	324897.89	1275557.59	0.10
385	384	324896.35	1275560.56	0.10
386	385	324894.69	1275562.44	0.10
387	386	324892.67	1275563.93	0.10
388	387	324867.26	1275575.62	0.10
389	388	324875.03	1275592.64	0.10
390	389	324663.60	1275690.56	0.10
391	390	324605.16	1275767.04	0.10
392	391	324450.86	1275831.92	0.10
393	392	324414.20	1275741.50	0.10
394	393	324357.72	1275735.29	0.10
395	394	324360.99	1275705.47	0.10
396	395	324331.17	1275702.20	0.10
397	396	324327.89	1275732.02	0.10
398	397	324303.72	1275729.37	0.10

1	2	3	4	5
399	398	324250.07	1275682.02	0.10
400	399	324237.87	1275671.82	0.10
401	400	324251.10	1275649.12	0.10
402	401	324249.33	1275651.45	0.10
403	402	324246.69	1275653.50	0.10
404	403	324243.59	1275654.74	0.10
405	404	324240.27	1275655.08	0.10
406	405	324238.19	1275654.81	0.10
407	406	324235.81	1275654.03	0.10
408	407	324186.61	1275625.44	0.10
409	408	324099.72	1275547.67	0.10
410	409	324037.56	1275490.95	0.10
411	410	324026.24	1275484.64	0.10
412	411	324015.39	1275483.67	0.10
413	412	323912.27	1275366.08	0.10
414	413	323849.52	1275356.02	0.10
415	414	323736.74	1275240.87	0.10
416	415	323581.81	1275030.42	0.10
417	416	323495.96	1274943.10	0.10
418	417	323388.34	1274658.04	0.10
419	418	323381.39	1274587.76	0.10
420	419	323328.43	1274497.36	0.10
421	420	323324.94	1274499.41	0.10
422	421	323315.56	1274483.65	0.10
423	422	323315.01	1274460.16	0.10
424	423	323312.79	1274460.12	0.10
425	424	323311.89	1274433.08	0.10
426	425	323313.84	1274431.29	0.10
427	426	323313.75	1274428.60	0.10
428	427	323392.92	1274350.82	0.10
429	428	323494.53	1274373.10	0.10
430	429	323488.11	1274402.41	0.10
431	430	323517.42	1274408.83	0.10
432	431	323523.84	1274379.53	0.10
433	432	323586.98	1274393.37	0.10
434	433	323642.50	1274447.84	0.10
435	434	323685.38	1274404.16	0.10
436	435	323726.00	1274443.95	0.10
437	436	323711.89	1274458.36	0.10
438	437	323713.29	1274459.73	0.10
439	438	323706.01	1274467.19	0.10
440	439	323706.73	1274467.88	0.10
441	440	323714.00	1274460.43	0.10
442	441	323717.60	1274463.95	0.10
443	442	323737.31	1274443.83	0.10
444	443	323685.27	1274392.84	0.10

1	2	3	4	5
445	444	323642.40	1274436.52	0.10
446	445	323590.94	1274386.06	0.10
447	446	323390.41	1274342.08	0.10
448	447	323386.81	1274345.54	0.10
449	448	323383.09	1274341.82	0.10
450	449	323373.60	1274350.62	0.10
451	450	323377.62	1274354.64	0.10
452	451	323305.64	1274425.36	0.10
453	452	323305.73	1274433.46	0.10
454	453	323306.90	1274433.46	0.10
455	454	323307.78	1274460.03	0.10
456	455	323307.11	1274460.02	0.10
457	456	323307.63	1274485.98	0.10
458	457	323313.44	1274495.72	0.10
459	458	323281.11	1274515.06	0.10
460	459	323206.49	1274526.37	0.10
461	460	322843.75	1274537.02	0.10
462	461	322173.04	1274582.36	0.10
463	462	322015.13	1274586.43	0.10
464	463	321950.16	1274617.03	0.10
465	464	321507.21	1274653.48	0.10
466	465	320712.27	1274685.68	0.10
467	466	320543.19	1274807.57	0.10
468	467	320561.70	1274931.09	0.10
469	468	320430.32	1274950.47	0.10
470	469	320295.15	1274885.16	0.10
471	470	320119.32	1274827.53	0.10
472	471	319972.00	1274777.40	0.10
473	472	319972.79	1274748.59	0.10
474	473	319967.19	1274738.82	0.10
475	474	319966.41	1274736.44	0.10
476	475	319966.15	1274734.36	0.10
477	476	319966.49	1274731.04	0.10
478	477	319967.73	1274727.94	0.10
479	478	319969.48	1274725.60	0.10
480	479	319972.11	1274723.53	0.10
481	480	319970.73	1274717.50	0.10
482	481	319967.65	1274718.78	0.10
483	482	319964.33	1274719.16	0.10
484	483	319961.44	1274718.73	0.10
485	484	319958.37	1274717.40	0.10
486	485	319956.38	1274715.87	0.10
487	486	319955.00	1274714.30	0.10
488	487	319942.84	1274693.81	0.10
489	488	319927.94	1274702.59	0.10
490	489	319920.98	1274690.77	0.10

1	2	3	4	5
491	490	319737.36	1274524.17	0.10
492	491	319560.98	1274459.38	0.10
493	492	319346.24	1274430.44	0.10
494	493	319228.04	1274451.15	0.10
495	494	318985.75	1274427.50	0.10
496	495	318911.96	1274424.93	0.10
497	496	318912.81	1274426.83	0.10
498	497	318909.32	1274428.39	0.10
499	498	318907.75	1274425.10	0.10
500	499	318703.47	1274417.64	0.10
501	500	318648.83	1274444.54	0.10
502	501	318595.12	1274332.98	0.10
503	502	318579.00	1274313.42	0.10
504	503	318579.76	1274312.79	0.10
505	504	318579.02	1274312.11	0.10
506	505	318578.37	1274312.65	0.10
507	506	318574.23	1274307.62	0.10
508	507	318563.73	1274319.46	0.10
509	508	318581.84	1274341.44	0.10
510	509	318641.59	1274465.51	0.10
511	510	318706.84	1274433.39	0.10
512	511	318783.91	1274436.08	0.10
513	512	318782.87	1274466.07	0.10
514	513	318813.01	1274465.44	0.10
515	514	318813.89	1274437.13	0.10
516	515	318884.41	1274439.58	0.10
517	516	318883.14	1274436.91	0.10
518	517	318886.64	1274435.12	0.10
519	518	318888.21	1274438.63	0.10
520	519	318888.73	1274439.74	0.10
521	520	318984.72	1274443.09	0.10
522	521	319228.64	1274466.91	0.10
523	522	319346.56	1274446.23	0.10
524	523	319557.20	1274474.63	0.10
525	524	319729.12	1274537.78	0.10
526	525	319908.73	1274700.74	0.10
527	526	319961.49	1274790.32	0.10
528	527	320114.38	1274842.35	0.10
529	528	320289.29	1274899.68	0.10
530	529	320309.27	1274909.33	0.10
531	530	320296.22	1274936.35	0.10
532	531	320323.23	1274949.40	0.10
533	532	320336.29	1274922.39	0.10
534	533	320427.85	1274966.62	0.10
535	534	320579.46	1274944.26	0.10
536	535	320560.06	1274814.67	0.10

1	2	3	4	5
537	536	320717.59	1274701.10	0.10
538	537	321508.17	1274669.08	0.10
539	538	321954.25	1274632.36	0.10
540	539	322018.81	1274601.96	0.10
541	540	322173.77	1274597.97	0.10
542	541	322211.77	1274595.41	0.10
543	542	322213.79	1274625.34	0.10
544	543	322243.73	1274623.31	0.10
545	544	322241.69	1274593.38	0.10
546	545	322844.51	1274552.62	0.10
547	546	323177.91	1274542.83	0.10
548	547	323178.80	1274572.82	0.10
549	548	323208.78	1274571.94	0.10
550	549	323207.90	1274541.95	0.10
551	550	323286.49	1274530.05	0.10
552	551	323318.31	1274510.99	0.10
553	552	323366.19	1274592.70	0.10
554	553	323373.00	1274661.63	0.10
555	554	323482.51	1274951.70	0.10
556	555	323569.89	1275040.58	0.10
557	556	323724.82	1275251.01	0.10
558	557	323841.96	1275370.63	0.10
559	558	323904.24	1275380.61	0.10
560	559	324007.78	1275498.68	0.10
561	560	324016.27	1275513.21	0.10
562	561	324024.29	1275520.50	0.10
563	562	324025.83	1275522.49	0.10
564	563	324027.06	1275525.14	0.10
565	564	324027.63	1275528.43	0.10
566	565	324027.36	1275531.34	0.10
567	566	324026.21	1275534.49	0.10
568	567	324024.53	1275536.87	0.10
569	568	324027.37	1275539.92	0.10
570	569	324029.59	1275538.01	0.10
571	570	324032.60	1275536.57	0.10
572	571	324035.48	1275536.02	0.10
573	572	324038.81	1275536.28	0.10
574	573	324041.19	1275537.07	0.10
575	574	324043.35	1275538.34	0.10
576	575	324060.20	1275553.62	0.10
577	576	324070.60	1275542.23	0.10
578	577	324089.25	1275559.25	0.10
579	578	324115.85	1275582.16	0.10
580	579	324221.17	1275677.33	0.10
581	580	324233.04	1275688.72	0.10
582	581	324220.40	1275718.12	0.10

1	2	3	4	5
583	582	324221.87	1275715.58	0.10
584	583	324224.24	1275713.23	0.10
585	584	324227.17	1275711.63	0.10
586	585	324230.43	1275710.90	0.10
587	586	324232.52	1275710.91	0.10
588	587	324234.98	1275711.40	0.10
589	588	324283.17	1275732.08	0.10
590	589	324297.08	1275744.35	0.10
591	590	324403.23	1275756.01	0.10
592	591	324442.33	1275852.45	0.10
593	592	324587.39	1275791.45	0.10
594	593	324599.02	1275819.10	0.10
595	594	324626.67	1275807.47	0.10
596	595	324615.04	1275779.82	0.10
597	596	324673.67	1275703.12	0.10
598	597	324877.89	1275608.38	0.10
599	598	324957.08	1275575.28	0.10
600	599	325158.84	1275713.06	0.10
601	600	325299.94	1275586.35	0.10
602	358	325380.91	1275297.60	0.10