



ПРАВИТЕЛЬСТВО КАЛИНИНГРАДСКОЙ ОБЛАСТИ

ПОСТАНОВЛЕНИЕ

от 17 апреля 2023 г. № 182

Калининград

Об установлении публичного сервитута в целях размещения линейного объекта регионального значения «Газопровод межпоселковый высокого давления п. Знаменское – п. Ермаково – п. Рощино – г. Правдинск Правдинского городского округа»

В соответствии со статьей 23, подпунктом 1 статьи 39³⁷, пунктом 4 статьи 39⁴³ Земельного кодекса Российской Федерации, пунктом 8 статьи 5 Закона Калининградской области от 21 декабря 2006 года № 105 «Об особенностях регулирования земельных отношений на территории Калининградской области», на основании ходатайства Общества с ограниченной ответственностью «Газпром газификация» (ОГРН 1217800107744, ИНН 7813655197) об установлении публичного сервитута от 05 декабря 2022 года Правительство Калининградской области **п о с т а н о в л я е т:**

1. Установить публичный сервитут для использования земельных участков в целях размещения линейного объекта регионального значения (его неотъемлемых технологических частей) «Газопровод межпоселковый высокого давления п. Знаменское – п. Ермаково – п. Рощино – г. Правдинск Правдинского городского округа» в отношении земель кадастровых кварталов 39:11:050701, 39:11:050801, 39:11:050802, 39:11:050022, 39:11:050014, 39:11:050016, 39:11:050601, 39:11:050003, 39:11:010002, 39:11:010003, а также земельных участков по перечню согласно приложению.

2. Утвердить прилагаемые границы публичного сервитута.

3. Определить срок публичного сервитута – 10 лет.

4. Размещение линейного объекта регионального значения «Газопровод межпоселковый высокого давления п. Знаменское – п. Ермаково – п. Рощино – г. Правдинск Правдинского городского округа» предусмотрено схемой территориального планирования Калининградской области, утвержденной постановлением Правительства Калининградской области от 02 декабря 2011 года № 907, проектом планировки территории с проектом межевания в его составе, утвержденным приказом Министерства градостроительной политики Калининградской области от 04 апреля 2022 года № 84 «Об утверждении документации по планировке территории, предусматривающей размещение линейного объекта регионального значения».

5. Порядок установления зон с особыми условиями использования территорий и содержание ограничений прав на земельные участки в границах таких зон определяются в соответствии с постановлением Правительства Российской Федерации от 20 ноября 2000 года № 878 «Об утверждении Правил охраны газораспределительных сетей».

6. Срок, в течение которого использование земельных участков (их частей) и расположенных на них объектов недвижимого имущества в соответствии с их разрешенным использованием будет невозможно или существенно затруднено в связи с осуществлением публичного сервитута, – 12 месяцев.

7. График проведения работ при осуществлении деятельности, для обеспечения которой устанавливается публичный сервитут, в отношении земельных участков, находящихся в государственной или муниципальной собственности и не предоставленных гражданам или юридическим лицам, – ежедневно по 31 августа 2023 года.

8. Плата за публичный сервитут в отношении земельных участков, находящихся в государственной или муниципальной собственности и не предоставленных гражданам или юридическим лицам, устанавливается в размере 0,01 % кадастровой стоимости земельных участков за каждый год использования земельных участков и вносится единым платежом за весь срок публичного сервитута до начала их использования в срок не позднее 6 месяцев со дня вступления в силу настоящего постановления.

9. Владелец публичного сервитута (Общество с ограниченной ответственностью «Газпром газификация») в срок не позднее чем 3 месяца с момента наступления обстоятельств, предусмотренных пунктом 8 статьи 39⁵⁰ Земельного кодекса Российской Федерации, обязан привести земельные участки, указанные в приложении к настоящему постановлению, в состояние, пригодное для их использования, в соответствии с разрешенным использованием.

10. Агентству по имуществу Калининградской области (Кузнецовой Н.А.) в течение 5 рабочих дней со дня вступления в силу настоящего постановления:

1) направить копию настоящего постановления в Управление Федеральной службы государственной регистрации, кадастра и картографии по Калининградской области;

2) направить владельцу публичного сервитута (Обществу с ограниченной ответственностью «Газпром газификация») копию настоящего постановления, сведения о лицах, являющихся правообладателями земельных участков, указанных в приложении к настоящему постановлению, копии документов, подтверждающих права указанных лиц на земельные участки.

11. Постановление вступает в силу со дня его официального опубликования.

Губернатор
Калининградской области



А.А. Алиханов

ПРИЛОЖЕНИЕ
к постановлению Правительства
Калининградской области
от 17 апреля 2023 г. № 182

П Е Р Е Ч Е Н Ь
земельных участков, в отношении которых устанавливается публичный
сервитут для использования земельных участков в целях размещения
линейного объекта регионального значения «Газопровод межпоселковый
высокого давления п. Знаменское – п. Ермаково – п. Рощино –
г. Правдинск Правдинского городского округа»

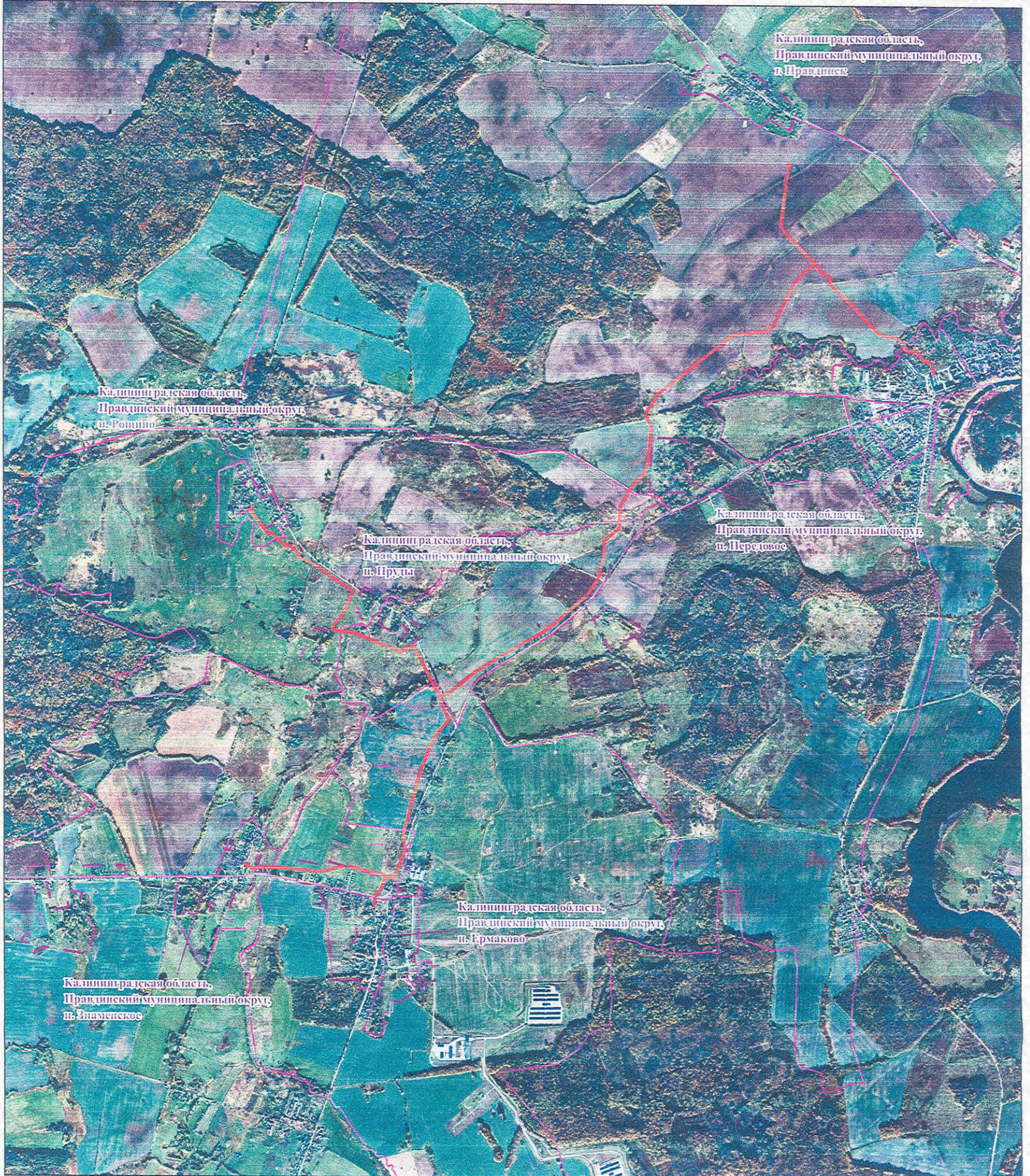
№ п/п	Кадастровый номер земельного участка	Адрес (местоположение) земельного участка
1	2	3
1	39:11:050801:30	Местоположение установлено относительно ориентира, расположенного в границах участка. Почтовый адрес ориентира: Калининградская область, Правдинский район, пос. Ермаково
2	39:11:050022:109	Россия, Калининградская область, Правдинский район, п. Ермаково
3	39:11:050022:178	Местоположение установлено относительно ориентира, расположенного в границах участка. Почтовый адрес ориентира: Калининградская область, Правдинский район, пос. Ермаково, ул. Калининградская, в 70 м на северо-запад от д. 15
4	39:11:050022:23	Местоположение установлено относительно ориентира, расположенного за пределами участка. Почтовый адрес ориентира: Калининградская область, Правдинский район, п. Климовка
5	39:11:000000:993	Местоположение установлено относительно ориентира, расположенного в границах участка. Почтовый адрес ориентира: Калининградская область, Правдинский район, ТОО «Правдинское», западнее г. Правдинска
6	39:11:050014:106	Россия, Калининградская область, Правдинский район, п. Рощино, хутор, севернее д. 2
7	39:11:000000:955	Местоположение установлено относительно ориентира, расположенного в границах участка. Почтовый адрес ориентира: Калининградская область, Правдинский район,

1	2	3
		в 500 м на юго-запад от пос. Рощино
8	39:11:050016:49	Местоположение установлено относительно ориентира, расположенного за пределами участка. Ориентир – населенный пункт. Участок находится примерно в 300 м по направлению на юг от ориентира. Почтовый адрес ориентира: Калининградская область, Правдинский район, п. Чистополье
9	39:11:050016:48	Местоположение установлено относительно ориентира, расположенного за пределами участка. Ориентир – населенный пункт. Участок находится примерно в 800 м по направлению на восток от ориентира. Почтовый адрес ориентира: Калининградская область, Правдинский район, п. Чистополье
10	39:11:050016:47	Россия, Калининградская область, Правдинский район, п. Чистополье, участок находится примерно в 400 м по направлению на восток от населенного пункта
11	39:11:050014:67	Местоположение установлено относительно ориентира, расположенного за пределами участка. Ориентир – населенный пункт. Участок находится примерно в 700 м по направлению на северо-восток от ориентира. Почтовый адрес ориентира: Калининградская область, Правдинский район, п. Чистополье
12	39:11:050003:166	Местоположение установлено относительно ориентира, расположенного за пределами участка. Ориентир – населенный пункт. Участок находится примерно в 1100 м по направлению на северо-восток от ориентира. Почтовый адрес ориентира: Калининградская область, Правдинский район, п. Чистополье
13	39:11:050003:162	Местоположение установлено относительно ориентира, расположенного за пределами участка. Ориентир – населенный пункт. Участок находится примерно в 1200 м по направлению на юг от ориентира. Почтовый адрес ориентира: Калининградская область, Правдинский район, п. Ровное
14	39:11:000000:1498	Калининградская область, Правдинский район
15	39:11:050003:348	Калининградская область, участок находится на запад от города Правдинска

1	2	3
16	39:11:050003:163	Местоположение установлено относительно ориентира, расположенного за пределами участка. Ориентир – населенный пункт. Участок находится примерно в 1900 м по направлению на юго-восток от ориентира. Почтовый адрес ориентира: Калининградская область, Правдинский район, п. Ровное
17	39:11:000000:1539	Калининградская область, Правдинский район



ГРАНИЦЫ публичного сервитута

Глава 1. Схема расположения границ публичного сервитута



Масштаб 1:30000

Условные обозначения:

-  - Граница публичного сервитута
-  - Граница кадастрового квартала

Глава 2. Описание границ публичного сервитута

Объект: «Газопровод межпоселковый высокого давления п. Знаменское – п. Ермаково – п. Роцино – г. Правдинск Правдинского городского округа».

Площадь: 181624 м².

Система координат: МСК-39.

Метод определения координат: аналитический метод.

Перечень координат характерных точек границ публичного сервитута:

№ п/п	Обозначение характерных точек границ	Система координат кадастрового района		Средняя квадратическая погрешность положения характерных точек (Mt) в метрах
		X, м	Y, м	
1	2	3	4	5
1	1	320569.38	1216238.26	0.10
2	2	320555.03	1216233.81	0.10
3	3	320494.95	1216498.11	0.10
4	4	320487.41	1216517.93	0.10
5	5	320375.85	1216475.49	0.10
6	6	320348.40	1216443.78	0.10
7	7	320328.92	1216439.23	0.10
8	8	320327.37	1216445.86	0.10
9	9	320325.23	1216445.36	0.10
10	10	320301.89	1216439.91	0.10
11	11	320301.11	1216439.73	0.10
12	12	320302.66	1216433.10	0.10
13	13	320287.89	1216429.66	0.10
14	14	320277.01	1216430.75	0.10
15	15	320259.92	1216432.46	0.10
16	16	320261.36	1216446.79	0.10
17	17	320286.84	1216444.24	0.10
18	18	320299.39	1216447.13	0.10
19	19	320300.20	1216443.62	0.10
20	20	320300.98	1216443.80	0.10
21	21	320324.32	1216449.25	0.10
22	22	320326.46	1216449.75	0.10
23	23	320325.65	1216453.26	0.10
24	24	320340.58	1216456.74	0.10
25	25	320367.34	1216487.66	0.10
26	26	320482.30	1216531.39	0.10
27	27	320458.53	1216593.92	0.10
28	28	320695.77	1216684.10	0.10
29	29	320755.74	1216674.59	0.10
30	30	320805.26	1216669.88	0.10

1	2	3	4	5
31	31	320816.34	1216669.88	0.10
32	32	320970.85	1216712.23	0.10
33	33	321085.54	1216743.65	0.10
34	34	321321.11	1216811.13	0.10
35	35	321489.54	1216870.67	0.10
36	36	321595.38	1216927.18	0.10
37	37	321725.24	1217034.38	0.10
38	38	321824.60	1216989.35	0.10
39	39	321880.12	1216971.77	0.10
40	40	321895.42	1216963.79	0.10
41	41	321897.28	1216967.28	0.10
42	42	321900.46	1216965.59	0.10
43	43	321912.81	1216988.80	0.10
44	44	321909.63	1216990.49	0.10
45	45	321945.89	1217058.64	0.10
46	46	322097.55	1217238.16	0.10
47	47	322237.26	1217466.01	0.10
48	48	322415.68	1217773.82	0.10
49	49	322438.90	1217807.94	0.10
50	50	322561.17	1217951.38	0.10
51	51	322575.74	1217968.47	0.10
52	52	322578.12	1217965.71	0.10
53	53	322589.68	1217979.28	0.10
54	54	322587.73	1217982.54	0.10
55	55	322704.66	1218119.70	0.10
56	56	322828.68	1218201.12	0.10
57	57	322835.80	1218204.54	0.10
58	58	322837.21	1218201.23	0.10
59	59	322853.32	1218208.96	0.10
60	60	322851.76	1218212.21	0.10
61	61	322865.71	1218218.91	0.10
62	62	323060.70	1218261.08	0.10
63	63	323113.06	1218259.19	0.10
64	64	323110.89	1218255.67	0.10
65	65	323127.34	1218255.07	0.10
66	66	323129.48	1218258.60	0.10
67	67	323149.07	1218257.89	0.10
68	68	323241.93	1218376.78	0.10
69	69	323303.95	1218380.34	0.10
70	70	323303.68	1218376.72	0.10
71	71	323312.48	1218377.23	0.10
72	72	323312.90	1218380.86	0.10
73	73	323425.22	1218387.32	0.10
74	74	323536.93	1218454.04	0.10
75	75	323538.77	1218450.95	0.10
76	76	323560.47	1218463.91	0.10

1	2	3	4	5
77	77	323558.63	1218467.00	0.10
78	78	323582.47	1218481.24	0.10
79	79	323689.71	1218581.62	0.10
80	80	323795.21	1218607.89	0.10
81	81	323943.66	1218623.50	0.10
82	82	323942.25	1218637.24	0.10
83	83	323955.22	1218638.18	0.10
84	84	323956.58	1218624.86	0.10
85	85	324060.59	1218635.80	0.10
86	86	324146.06	1218588.33	0.10
87	87	324181.29	1218599.82	0.10
88	88	324320.51	1218692.96	0.10
89	89	324783.80	1219273.08	0.10
90	90	324823.17	1219577.23	0.10
91	91	325206.24	1219761.99	0.10
92	92	325346.58	1219912.41	0.10
93	93	325259.09	1219994.04	0.10
94	94	325246.01	1220023.94	0.10
95	95	325231.61	1220025.29	0.10
96	96	325232.17	1220032.07	0.10
97	97	325217.32	1220033.46	0.10
98	98	325216.73	1220026.68	0.10
99	99	325195.49	1220028.67	0.10
100	100	324792.02	1220425.32	0.10
101	101	324759.94	1220569.49	0.10
102	102	324660.05	1220651.35	0.10
103	103	324663.57	1220695.05	0.10
104	104	324671.52	1220704.70	0.10
105	105	324664.82	1220710.55	0.10
106	106	324665.15	1220714.71	0.10
107	107	324647.40	1220727.61	0.10
108	108	324612.97	1220752.63	0.10
109	109	324573.62	1220781.21	0.10
110	110	324587.80	1220805.13	0.10
111	111	324579.02	1220811.98	0.10
112	112	324551.41	1220833.52	0.10
113	113	324550.76	1220834.02	0.10
114	114	324533.32	1220840.71	0.10
115	115	324523.78	1220846.83	0.10
116	116	324508.67	1220844.00	0.10
117	117	324482.17	1220845.24	0.10
118	118	324482.70	1220856.53	0.10
119	119	324470.73	1220857.10	0.10
120	120	324471.07	1220858.08	0.10
121	121	324482.75	1220857.53	0.10
122	122	324482.85	1220859.63	0.10

1	2	3	4	5
123	123	324529.98	1220857.41	0.10
124	124	324544.39	1220851.89	0.10
125	125	324550.41	1220848.34	0.10
126	126	324551.00	1220849.35	0.10
127	127	324557.93	1220846.70	0.10
128	128	324606.65	1220808.70	0.10
129	129	324600.28	1220797.94	0.10
130	130	324598.82	1220799.29	0.10
131	131	324592.07	1220788.27	0.10
132	132	324593.76	1220786.95	0.10
133	133	324592.70	1220785.15	0.10
134	134	324627.12	1220760.14	0.10
135	135	324626.92	1220759.87	0.10
136	136	324646.33	1220744.92	0.10
137	137	324647.14	1220745.60	0.10
138	138	324680.15	1220721.61	0.10
139	139	324675.01	1220657.71	0.10
140	140	324772.92	1220577.48	0.10
141	141	324805.15	1220432.60	0.10
142	142	325201.94	1220042.53	0.10
143	143	325217.98	1220041.05	0.10
144	144	325217.66	1220037.44	0.10
145	145	325232.51	1220036.05	0.10
146	146	325232.69	1220039.69	0.10
147	147	325255.81	1220037.49	0.10
148	148	325271.09	1220002.54	0.10
149	149	325647.83	1219651.08	0.10
150	150	326008.99	1219697.49	0.10
151	151	326088.76	1219716.46	0.10
152	152	326092.62	1219713.54	0.10
153	153	326107.97	1219717.68	0.10
154	154	326110.67	1219721.68	0.10
155	155	326140.60	1219728.79	0.10
156	156	326157.94	1219699.63	0.10
157	157	326145.56	1219692.27	0.10
158	158	326133.63	1219712.33	0.10
159	159	326102.63	1219704.96	0.10
160	160	326106.43	1219712.85	0.10
161	161	326084.58	1219707.66	0.10
162	162	326080.83	1219699.78	0.10
163	163	326011.58	1219683.30	0.10
164	164	325642.95	1219635.94	0.10
165	165	325357.12	1219902.60	0.10
166	166	325214.93	1219750.19	0.10
167	167	324836.45	1219567.64	0.10
168	168	324797.56	1219267.24	0.10

1	2	3	4	5
169	169	324330.37	1218682.23	0.10
170	170	324187.64	1218586.75	0.10
171	171	324144.56	1218572.69	0.10
172	172	324057.58	1218621.01	0.10
173	173	323797.71	1218593.67	0.10
174	174	323696.81	1218568.55	0.10
175	175	323591.18	1218469.67	0.10
176	176	323566.02	1218454.64	0.10
177	177	323562.52	1218460.48	0.10
178	178	323540.81	1218447.51	0.10
179	179	323544.29	1218441.67	0.10
180	180	323429.57	1218373.15	0.10
181	181	323311.21	1218366.34	0.10
182	182	323312.01	1218373.20	0.10
183	183	323303.37	1218372.70	0.10
184	184	323302.86	1218365.86	0.10
185	185	323249.26	1218362.77	0.10
186	186	323155.89	1218243.23	0.10
187	187	323120.91	1218244.50	0.10
188	188	323124.95	1218251.16	0.10
189	189	323108.48	1218251.75	0.10
190	190	323104.37	1218245.10	0.10
191	191	323061.98	1218246.63	0.10
192	192	322870.42	1218205.20	0.10
193	193	322858.00	1218199.23	0.10
194	194	322855.05	1218205.36	0.10
195	195	322838.86	1218197.58	0.10
196	196	322841.67	1218191.39	0.10
197	197	322835.78	1218188.55	0.10
198	198	322714.28	1218108.79	0.10
199	199	322597.93	1217972.25	0.10
200	200	322592.73	1217976.68	0.10
201	201	322581.46	1217963.47	0.10
202	202	322587.19	1217959.64	0.10
203	203	322450.37	1217799.19	0.10
204	204	322427.87	1217766.15	0.10
205	205	322338.75	1217612.39	0.10
206	206	322249.63	1217458.63	0.10
207	207	322109.25	1217229.70	0.10
208	208	322057.95	1217168.98	0.10
209	209	321957.88	1217050.52	0.10
210	210	321922.34	1216983.73	0.10
211	211	321916.35	1216986.92	0.10
212	212	321904.00	1216963.71	0.10
213	213	321909.99	1216960.52	0.10
214	214	321909.70	1216959.96	0.10

1	2	3	4	5
215	215	322316.44	1216747.96	0.10
216	216	322263.30	1216645.38	0.10
217	217	322416.25	1216274.01	0.10
218	218	322425.06	1216176.40	0.10
219	219	322418.29	1216175.78	0.10
220	220	322419.25	1216165.06	0.10
221	221	322426.03	1216165.67	0.10
222	222	322429.77	1216124.14	0.10
223	223	322462.30	1216127.93	0.10
224	224	322549.05	1216197.07	0.10
225	225	322736.72	1216280.77	0.10
226	226	322783.66	1216211.08	0.10
227	227	322778.02	1216207.28	0.10
228	228	322786.04	1216195.38	0.10
229	229	322791.68	1216199.18	0.10
230	230	322989.50	1215905.50	0.10
231	231	322993.02	1215891.21	0.10
232	232	322986.42	1215889.58	0.10
233	233	322993.76	1215859.83	0.10
234	234	323000.36	1215861.46	0.10
235	235	323003.37	1215849.23	0.10
236	236	323038.44	1215850.89	0.10
237	237	323098.93	1215785.51	0.10
238	238	323120.99	1215721.21	0.10
239	239	323150.57	1215689.62	0.10
240	240	323145.60	1215684.98	0.10
241	241	323162.69	1215666.73	0.10
242	242	323167.65	1215671.38	0.10
243	243	323210.64	1215625.46	0.10
244	244	323194.71	1215604.18	0.10
245	245	323379.67	1215468.72	0.10
246	246	323396.21	1215491.06	0.10
247	247	323407.52	1215482.14	0.10
248	248	323404.03	1215477.43	0.10
249	249	323415.27	1215479.10	0.10
250	250	323415.42	1215478.12	0.10
251	251	323403.18	1215476.28	0.10
252	252	323382.72	1215448.64	0.10
253	253	323174.46	1215601.16	0.10
254	254	323191.88	1215624.43	0.10
255	255	323157.14	1215661.53	0.10
256	256	323159.77	1215663.99	0.10
257	257	323142.68	1215682.24	0.10
258	258	323140.05	1215679.78	0.10
259	259	323108.37	1215713.62	0.10
260	260	323086.30	1215777.96	0.10

1	2	3	4	5
261	261	323032.42	1215836.19	0.10
262	262	322992.22	1215834.29	0.10
263	263	322986.38	1215858.01	0.10
264	264	322989.87	1215858.87	0.10
265	265	322982.54	1215888.62	0.10
266	266	322979.04	1215887.76	0.10
267	267	322976.13	1215899.58	0.10
268	268	322779.73	1216191.14	0.10
269	269	322782.72	1216193.15	0.10
270	270	322774.70	1216205.05	0.10
271	271	322771.72	1216203.04	0.10
272	272	322731.53	1216262.69	0.10
273	273	322556.59	1216184.67	0.10
274	274	322468.06	1216114.10	0.10
275	275	322416.76	1216108.13	0.10
276	276	322411.69	1216164.38	0.10
277	277	322415.27	1216164.70	0.10
278	278	322414.30	1216175.42	0.10
279	279	322410.72	1216175.10	0.10
280	280	322402.11	1216270.54	0.10
281	281	322247.44	1216646.07	0.10
282	282	322297.05	1216741.83	0.10
283	283	321895.17	1216951.29	0.10
284	284	321893.69	1216948.46	0.10
285	285	321874.57	1216958.42	0.10
286	286	321819.43	1216975.88	0.10
287	287	321727.48	1217017.56	0.10
288	288	321603.43	1216915.15	0.10
289	289	321495.36	1216857.45	0.10
290	290	321325.50	1216797.40	0.10
291	291	321089.42	1216729.79	0.10
292	292	320818.29	1216655.50	0.10
293	293	320804.59	1216655.48	0.10
294	294	320753.93	1216660.30	0.10
295	295	320697.31	1216669.28	0.10
296	296	320477.10	1216585.58	0.10
297	297	320508.76	1216502.30	0.10
298	1	320569.38	1216238.26	0.10
299	298	320560.52	1216202.57	0.10
300	299	320563.63	1216203.65	0.10
301	300	320570.12	1216181.42	0.10
302	301	320528.71	1216013.99	0.10
303	302	320559.10	1215695.16	0.10
304	303	320560.67	1215635.85	0.10
305	304	320553.97	1215631.93	0.10
306	305	320554.27	1215620.68	0.10

1	2	3	4	5
307	306	320560.98	1215624.21	0.10
308	307	320562.78	1215556.09	0.10
309	308	320552.57	1215476.99	0.10
310	309	320577.73	1215431.60	0.10
311	310	320585.23	1215435.76	0.10
312	311	320592.04	1215423.46	0.10
313	312	320585.05	1215419.58	0.10
314	313	320588.30	1215413.71	0.10
315	314	320587.41	1215413.26	0.10
316	315	320584.17	1215419.10	0.10
317	316	320571.96	1215412.33	0.10
318	317	320543.69	1215463.30	0.10
319	318	320538.77	1215460.72	0.10
320	319	320532.74	1215472.24	0.10
321	320	320537.77	1215474.88	0.10
322	321	320548.36	1215556.83	0.10
323	322	320546.77	1215616.74	0.10
324	323	320550.32	1215618.61	0.10
325	324	320550.03	1215629.63	0.10
326	325	320546.49	1215627.55	0.10
327	326	320544.72	1215694.28	0.10
328	327	320514.14	1216015.07	0.10
329	298	320560.52	1216202.57	0.10