



ПРАВИТЕЛЬСТВО КАЛИНИНГРАДСКОЙ ОБЛАСТИ

ПО С Т А Н О В Л Е Н И Е

от 17 марта 2023 г. № 112

Калининград

Об установлении публичного сервитута в целях размещения линейного объекта регионального значения «Газопровод межпоселковый г. Нестеров – п. Пригородное – п. Чернышевское Нестеровского городского округа»

В соответствии со статьей 23, подпунктом 1 статьи 39³⁷, пунктом 4 статьи 39⁴³ Земельного кодекса Российской Федерации, пунктом 8 статьи 5 Закона Калининградской области от 21 декабря 2006 года № 105 «Об особенностях регулирования земельных отношений на территории Калининградской области», на основании ходатайства Общества с ограниченной ответственностью «Газпром газификация» (ОГРН 1217800107744, ИНН 7813655197) об установлении публичного сервитута от 09 декабря 2022 года Правительство Калининградской области **п о с т а н о в л я е т:**

1. Установить публичный сервитут для использования земельных участков в целях размещения линейного объекта регионального значения «Газопровод межпоселковый г. Нестеров – п. Пригородное – п. Чернышевское Нестеровского городского округа» в отношении земель кадастровых кварталов 39:08:010002, 39:08:380007, 39:08:010003, 39:08:390006, 39:08:200007, 39:08:390005, 39:08:390004, 39:08:390007, 39:08:390008, а также земельных участков по перечню согласно приложению.

2. Утвердить прилагаемые границы публичного сервитута.

3. Определить срок публичного сервитута – 10 лет.

4. Размещение линейного объекта регионального значения «Газопровод межпоселковый г. Нестеров – п. Пригородное – п. Чернышевское Нестеровского городского округа» предусмотрено схемой территориального планирования Калининградской области, утвержденной постановлением Правительства Калининградской области от 02 декабря 2011 года № 907, проектом планировки территории с проектом межевания в его составе, утвержденным приказом Министерства градостроительной политики Калининградской области от 27 июля 2022 года № 289.

5. Порядок установления зон с особыми условиями использования территорий и содержание ограничений прав на земельные участки в границах

таких зон определяются в соответствии с постановлением Правительства Российской Федерации от 20 ноября 2000 года № 878 «Об утверждении Правил охраны газораспределительных сетей».

6. Срок, в течение которого использование земельных участков (их частей) и расположенных на них объектов недвижимого имущества в соответствии с их разрешенным использованием будет невозможно или существенно затруднено в связи с осуществлением публичного сервитута, – 12 месяцев.

7. График проведения работ при осуществлении деятельности, для обеспечения которой устанавливается публичный сервитут, в отношении земельных участков, находящихся в государственной или муниципальной собственности и не предоставленных гражданам или юридическим лицам, – ежедневно по 31 мая 2023 года.

8. Плата за публичный сервитут в отношении земельных участков, находящихся в государственной или муниципальной собственности и не предоставленных гражданам или юридическим лицам, устанавливается в размере 0,01 % кадастровой стоимости земельных участков за каждый год использования земельных участков и вносится единым платежом за весь срок публичного сервитута до начала их использования в срок не позднее 6 месяцев со дня вступления в силу настоящего постановления.

9. Владелец публичного сервитута (Общество с ограниченной ответственностью «Газпром газификация») в срок не позднее чем 3 месяца с момента наступления обстоятельств, предусмотренных пунктом 8 статьи 39⁵⁰ Земельного кодекса Российской Федерации, обязан привести земельные участки, указанные в приложении к настоящему постановлению, в состояние, пригодное для их использования, в соответствии с разрешенным использованием.

10. Агентству по имуществу Калининградской области (Кузнецовой Н.А.) в течение 5 рабочих дней со дня вступления в силу настоящего постановления:

1) направить копию настоящего постановления в Управление Федеральной службы государственной регистрации, кадастра и картографии по Калининградской области;

2) направить владельцу публичного сервитута (Обществу с ограниченной ответственностью «Газпром газификация») копию настоящего постановления, сведения о лицах, являющихся правообладателями земельных участков, указанных в приложении к настоящему постановлению, копии документов, подтверждающих права указанных лиц на земельные участки.

11. Постановление вступает в силу со дня его официального опубликования.

Губернатор
Калининградской области

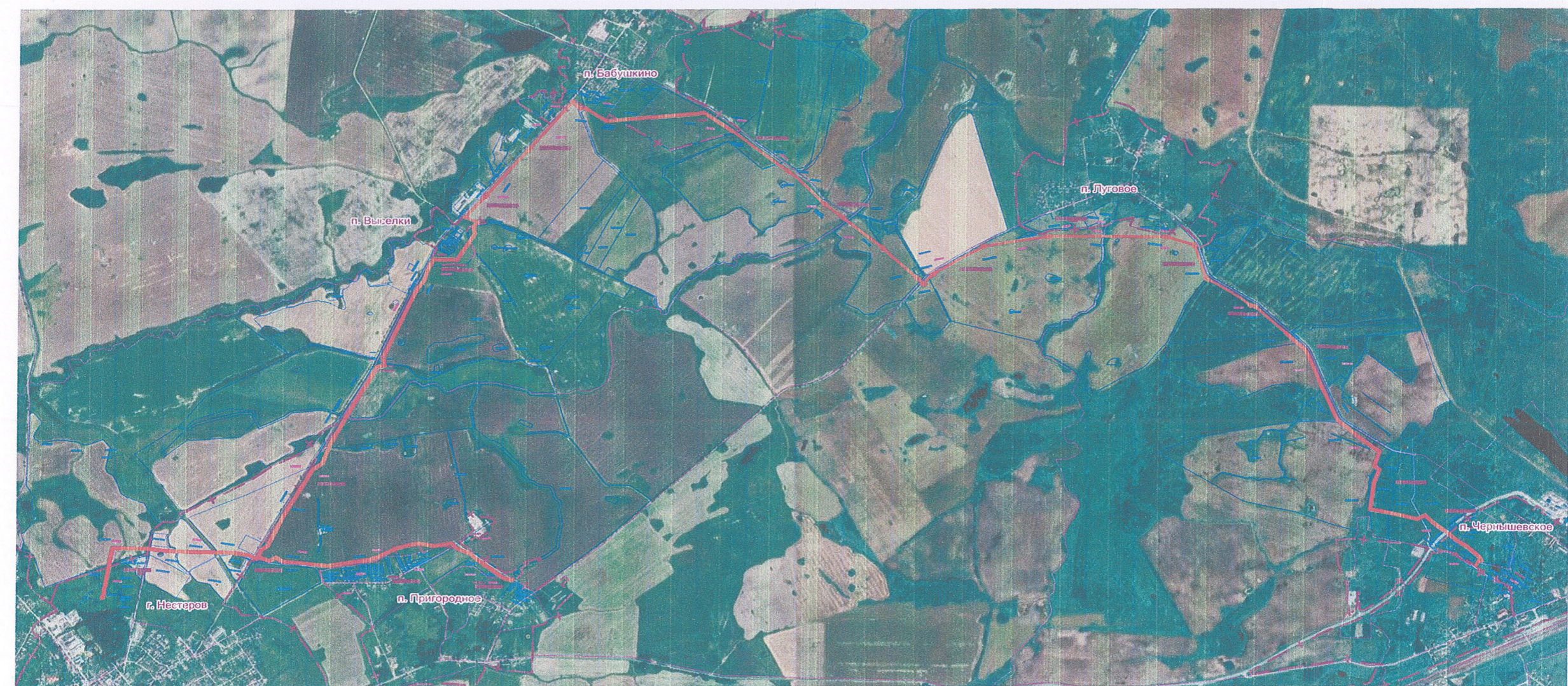


А.А. Алиханов

УТВЕРЖДЕНЫ
постановлением Правительства
Калининградской области
от 17 марта 2023 г. № 112








ГРАНИЦЫ публичного сервитута

Глава 1. Схема расположения границ публичного сервитута



Масштаб 1:30000

Условные обозначения:

-  - Граница публичного сервитута
-  39:09:050102:209 - Cadastral number of the land plot
-  - Existing part of the boundary, existing in the EGRN records of which are sufficient for determining its location
-  39:09:050102 - Cadastral quarter number
-  - Cadastral quarter boundary
-  - Part of the contour, formed by the projection of the contour of a building, structure, object of unfinished construction
-  - Boundary of the populated point

Глава 2. Описание границ публичного сервитута

Объект: «Газопровод межпоселковый г. Нестеров – п. Пригородное – п. Чернышевское Нестеровского городского округа».

Площадь: 202697 м².

Система координат: МСК-39.

Метод определения координат: картометрический.

Перечень координат характерных точек границ публичного сервитута:

№ п/п	Обозначение характерных точек границ	Система координат кадастрового района		Средняя квадратическая погрешность положения характерных точек (Mt) в метрах
		X, м	Y, м	
1	2	3	4	5
1	1	347212,01	1332593,58	0.10
2	2	347236,64	1332585,47	0.10
3	3	347234,87	1332580,11	0.10
4	4	347236,61	1332579,51	0.10
5	5	347250,38	1332574,81	0.10
6	6	347344,59	1332473,40	0.10
7	7	347395,70	1332397,83	0.10
8	8	347449,30	1332334,84	0.10
9	9	347445,91	1332331,95	0.10
10	10	347468,49	1332305,41	0.10
11	11	347471,80	1332308,39	0.10
12	12	347507,52	1332266,53	0.10
13	13	347510,41	1332263,08	0.10
14	14	347537,95	1332230,71	0.10
15	15	347540,84	1332227,26	0.10
16	16	347553,40	1332212,49	0.10
17	17	347559,01	1332205,04	0.10
18	18	347561,92	1332201,60	0.10
19	19	347602,09	1332150,06	0.10
20	20	347584,13	1332115,49	0.10
21	21	347580,07	1332117,41	0.10
22	22	347576,37	1332110,25	0.10
23	23	347580,38	1332108,29	0.10
24	24	347570,12	1332088,54	0.10
25	25	347600,75	1331973,96	0.10
26	26	347651,97	1331745,55	0.10
27	27	347870,53	1331773,05	0.10
28	28	347981,91	1331811,04	0.10
29	29	348014,83	1331774,88	0.10
30	30	348133,98	1331809,49	0.10
31	31	348259,39	1331652,48	0.10
32	32	348396,52	1331503,50	0.10
33	33	348428,95	1331486,45	0.10
34	34	348614,75	1331407,79	0.10
35	35	348685,67	1331373,60	0.10

1	2	3	4	5
36	36	348827,41	1331318,42	0.10
37	37	348962,60	1331259,48	0.10
38	38	348995,11	1331237,93	0.10
39	39	349134,62	1331096,33	0.10
40	40	349131,52	1331093,14	0.10
41	41	349346,95	1330874,33	0.10
42	42	349352,74	1330880,03	0.10
43	43	349366,78	1330865,78	0.10
44	44	349355,64	1330854,81	0.10
45	45	349358,60	1330847,55	0.10
46	46	349359,76	1330848,56	0.10
47	47	349372,82	1330833,41	0.10
48	48	349366,76	1330828,19	0.10
49	49	349426,61	1330758,80	0.10
50	50	349535,80	1330592,25	0.10
51	51	349574,31	1330524,76	0.10
52	52	349581,26	1330528,72	0.10
53	53	349590,39	1330512,73	0.10
54	54	349601,41	1330509,24	0.10
55	55	349599,01	1330501,65	0.10
56	56	349762,51	1330449,89	0.10
57	57	349843,06	1330426,03	0.10
58	58	349861,32	1330432,47	0.10
59	59	349864,56	1330423,27	0.10
60	60	349883,47	1330417,67	0.10
61	61	349877,78	1330398,49	0.10
62	62	349872,78	1330399,98	0.10
63	63	349933,10	1330228,92	0.10
64	64	349940,54	1330231,54	0.10
65	65	349947,66	1330211,35	0.10
66	66	349947,68	1330189,75	0.10
67	67	349939,68	1330189,75	0.10
68	68	349940,02	1329850,85	0.10
69	69	349940,86	1329784,94	0.10
70	70	349941,31	1329749,94	0.10
71	71	349941,48	1329736,87	0.10
72	72	349941,63	1329725,73	0.10
73	73	349941,78	1329713,61	0.10
74	74	349942,23	1329678,61	0.10
75	75	349946,40	1329354,66	0.10
76	76	349944,51	1329343,52	0.10
77	77	349952,39	1329342,18	0.10
78	78	349946,52	1329307,67	0.10
79	79	349938,63	1329309,01	0.10
80	80	349901,31	1329089,76	0.10
81	81	349864,13	1328871,40	0.10
82	82	349877,15	1328863,80	0.10
83	83	349868,40	1328848,79	0.10
84	84	349865,60	1328832,35	0.10
85	85	349850,99	1328834,84	0.10

1	2	3	4	5
86	86	349750,20	1328662,14	0.10
87	87	349640,30	1328492,03	0.10
88	88	349645,58	1328486,26	0.10
89	89	349632,25	1328474,10	0.10
90	90	349622,47	1328458,91	0.10
91	91	349615,89	1328463,16	0.10
92	92	349578,72	1328429,15	0.10
93	93	349557,83	1328412,51	0.10
94	94	349559,69	1328410,26	0.10
95	95	349553,51	1328405,18	0.10
96	96	349563,51	1328393,01	0.10
97	97	349568,30	1328387,18	0.10
98	98	349577,38	1328376,13	0.10
99	99	349583,56	1328381,21	0.10
100	100	349596,65	1328365,28	0.10
101	101	349611,30	1328350,58	0.10
102	102	349605,64	1328344,93	0.10
103	103	349837,12	1328112,61	0.10
104	104	349842,78	1328118,27	0.10
105	105	349867,53	1328093,52	0.10
106	106	349861,83	1328087,82	0.10
107	107	349875,57	1328074,03	0.10
108	108	350017,70	1327908,94	0.10
109	109	350078,09	1327835,50	0.10
110	110	350085,92	1327825,96	0.10
111	111	350090,10	1327820,88	0.10
112	112	350096,28	1327825,98	0.10
113	113	350118,56	1327798,98	0.10
114	114	350112,34	1327793,85	0.10
115	115	350199,46	1327687,92	0.10
116	116	350207,10	1327679,85	0.10
117	117	350212,91	1327685,39	0.10
118	118	350226,70	1327670,90	0.10
119	119	350240,49	1327656,42	0.10
120	120	350234,60	1327650,81	0.10
121	121	350253,86	1327630,47	0.10
122	122	350283,07	1327603,05	0.10
123	123	350378,00	1327514,62	0.10
124	124	350451,53	1327446,17	0.10
125	125	350482,62	1327407,04	0.10
126	126	350487,33	1327410,83	0.10
127	127	350509,25	1327383,54	0.10
128	128	350504,39	1327379,64	0.10
129	129	350562,03	1327307,07	0.10
130	130	350635,17	1327217,43	0.10
131	131	350698,39	1327139,94	0.10
132	132	350798,11	1327017,69	0.10
133	133	350810,75	1327002,19	0.10
134	134	350828,86	1326979,99	0.10
135	135	350831,26	1326981,89	0.10

1	2	3	4	5
136	136	350847,83	1326961,46	0.10
137	137	350992,68	1326765,47	0.10
138	138	350922,32	1326045,44	0.10
139	139	351020,25	1325909,01	0.10
140	140	351026,65	1325900,09	0.10
141	141	351031,65	1325899,93	0.10
142	142	351031,28	1325888,83	0.10
143	143	351026,27	1325889,00	0.10
144	144	351025,29	1325859,77	0.10
145	145	351028,70	1325859,61	0.10
146	146	351038,95	1325859,31	0.10
147	147	351038,54	1325845,30	0.10
148	148	351074,06	1325798,09	0.10
149	149	351083,67	1325805,57	0.10
150	150	351095,96	1325789,79	0.10
151	151	351080,18	1325777,50	0.10
152	152	351075,33	1325783,73	0.10
153	153	350882,61	1325630,71	0.10
154	154	350697,95	1325481,33	0.10
155	155	350702,95	1325475,36	0.10
156	156	350676,12	1325452,89	0.10
157	157	350670,80	1325459,28	0.10
158	158	350627,45	1325424,10	0.10
159	159	350486,42	1325309,55	0.10
160	160	350329,64	1325182,28	0.10
161	161	350308,12	1325164,21	0.10
162	162	350313,21	1325158,14	0.10
163	163	350286,37	1325135,67	0.10
164	164	350281,31	1325141,71	0.10
165	165	350148,81	1325030,50	0.10
166	166	350113,80	1325009,49	0.10
167	167	350121,36	1324997,09	0.10
168	168	350112,83	1324991,89	0.10
169	169	350102,42	1325008,97	0.10
170	170	350107,44	1325012,03	0.10
171	171	350083,91	1325053,13	0.10
172	172	350075,01	1325079,35	0.10
173	173	350065,28	1325076,42	0.10
174	174	350048,95	1325071,53	0.10
175	175	350049,82	1325067,59	0.10
176	176	350023,90	1325059,35	0.10
177	177	349973,09	1325066,38	0.10
178	178	349760,04	1324938,65	0.10
179	179	349761,85	1324766,21	0.10
180	180	349665,66	1324720,65	0.10
181	181	349580,33	1324696,42	0.10
182	182	349515,24	1324648,06	0.10
183	183	348932,62	1324394,80	0.10
184	184	348874,91	1324405,36	0.10
185	185	348864,37	1324358,46	0.10

1	2	3	4	5
186	186	348850,81	1324350,79	0.10
187	187	348417,78	1324115,21	0.10
188	188	348197,79	1324003,54	0.10
189	189	348045,68	1323950,34	0.10
190	190	347999,28	1323884,68	0.10
191	191	347932,78	1323845,67	0.10
192	192	347601,52	1323664,08	0.10
193	193	347358,18	1323553,43	0.10
194	194	347325,33	1323506,18	0.10
195	195	347277,90	1323485,97	0.10
196	196	347251,97	1323472,10	0.10
197	197	347257,27	1323462,50	0.10
198	198	347253,33	1323460,43	0.10
199	199	347258,35	1323451,32	0.10
200	200	347262,25	1323453,47	0.10
201	201	347279,72	1323421,83	0.10
202	202	347300,94	1323298,96	0.10
203	203	347312,19	1322972,44	0.10
204	204	347319,41	1322817,88	0.10
205	205	347329,62	1322718,42	0.10
206	206	347339,28	1322644,77	0.10
207	207	347339,87	1322557,50	0.10
208	208	347340,93	1322386,35	0.10
209	209	347087,72	1322341,82	0.10
210	210	347026,13	1322332,12	0.10
211	211	347008,61	1322326,10	0.10
212	212	347005,90	1322324,90	0.10
213	213	346971,52	1322326,17	0.10
214	214	346932,99	1322316,59	0.10
215	215	346931,19	1322309,58	0.10
216	216	346916,28	1322313,41	0.10
217	217	346920,36	1322329,32	0.10
218	218	346969,91	1322341,64	0.10
219	219	347003,51	1322340,40	0.10
220	220	347022,31	1322347,11	0.10
221	221	347085,19	1322357,01	0.10
222	222	347325,45	1322399,26	0.10
223	223	347324,47	1322557,41	0.10
224	224	347323,89	1322643,72	0.10
225	225	347314,33	1322716,63	0.10
226	226	347304,05	1322816,73	0.10
227	227	347296,80	1322971,82	0.10
228	228	347285,58	1323297,38	0.10
229	229	347264,98	1323416,66	0.10
230	230	347248,77	1323446,03	0.10
231	231	347254,85	1323449,39	0.10
232	232	347249,79	1323458,56	0.10
233	233	347243,64	1323455,33	0.10
234	234	347230,95	1323478,32	0.10
235	235	347251,14	1323489,12	0.10

1	2	3	4	5
236	236	347249,82	1323491,55	0.10
237	237	347242,32	1323505,31	0.10
238	238	347216,49	1323572,10	0.10
239	239	347244,93	1323618,79	0.10
240	240	347210,34	1323667,75	0.10
241	241	347197,19	1323813,19	0.10
242	242	347183,72	1323911,78	0.10
243	243	347170,99	1324021,96	0.10
244	244	347175,62	1324021,15	0.10
245	245	347175,54	1324021,83	0.10
246	246	347228,56	1324324,30	0.10
247	247	347240,95	1324348,12	0.10
248	248	347236,96	1324350,20	0.10
249	249	347328,83	1324526,79	0.10
250	250	347364,04	1324672,50	0.10
251	251	347340,69	1324797,34	0.10
252	252	347362,85	1324919,45	0.10
253	253	347350,01	1324929,64	0.10
254	254	347352,77	1324933,13	0.10
255	255	347346,39	1324938,20	0.10
256	256	347343,62	1324934,71	0.10
257	257	347325,10	1324949,41	0.10
258	258	347277,78	1325055,81	0.10
259	259	347243,58	1325089,23	0.10
260	260	347072,19	1325305,87	0.10
261	261	347054,04	1325360,30	0.10
262	262	347050,28	1325371,58	0.10
263	263	347064,89	1325376,45	0.10
264	264	347066,15	1325372,66	0.10
265	265	347067,69	1325373,17	0.10
266	266	347074,05	1325377,82	0.10
267	267	347074,64	1325377,01	0.10
268	268	347068,15	1325372,27	0.10
269	269	347066,47	1325371,71	0.10
270	270	347068,65	1325365,17	0.10
271	271	347085,95	1325313,31	0.10
272	272	347255,04	1325099,55	0.10
273	273	347290,65	1325064,76	0.10
274	274	347337,64	1324959,12	0.10
275	275	347353,19	1324946,78	0.10
276	276	347348,87	1324941,33	0.10
277	277	347355,26	1324936,26	0.10
278	278	347359,58	1324941,71	0.10
279	279	347379,65	1324925,78	0.10
280	280	347356,35	1324797,38	0.10
281	281	347379,78	1324672,09	0.10
282	282	347343,35	1324521,35	0.10
283	283	347250,62	1324343,09	0.10
284	284	347255,50	1324340,55	0.10
285	285	347244,28	1324318,98	0.10

1	2	3	4	5
286	286	347192,10	1324021,34	0.10
287	287	347192,47	1324018,20	0.10
288	288	347186,82	1324019,19	0.10
289	289	347199,00	1323913,71	0.10
290	290	347212,49	1323814,92	0.10
291	291	347225,30	1323673,26	0.10
292	292	347263,35	1323619,41	0.10
293	293	347233,59	1323570,57	0.10
294	294	347256,32	1323511,80	0.10
295	295	347263,49	1323498,65	0.10
296	296	347264,72	1323496,38	0.10
297	297	347271,23	1323499,87	0.10
298	298	347315,21	1323518,61	0.10
299	299	347347,95	1323565,70	0.10
300	300	347594,62	1323677,86	0.10
301	301	347925,18	1323859,06	0.10
302	302	347988,63	1323896,28	0.10
303	303	348035,95	1323963,25	0.10
304	304	348191,74	1324017,74	0.10
305	305	348410,62	1324128,85	0.10
306	306	348843,34	1324364,26	0.10
307	307	348850,84	1324368,51	0.10
308	308	348863,13	1324423,18	0.10
309	309	348930,78	1324410,79	0.10
310	310	349507,48	1324661,47	0.10
311	311	349573,41	1324710,47	0.10
312	312	349660,22	1324735,11	0.10
313	313	349746,35	1324775,91	0.10
314	314	349744,55	1324947,32	0.10
315	315	349969,83	1325082,38	0.10
316	316	350022,68	1325075,06	0.10
317	317	350046,15	1325081,21	0.10
318	318	350047,80	1325075,36	0.10
319	319	350068,00	1325081,44	0.10
320	320	350062,22	1325098,60	0.10
321	321	350073,59	1325102,43	0.10
322	322	350080,61	1325081,58	0.10
323	323	350078,70	1325080,93	0.10
324	324	350087,58	1325054,78	0.10
325	325	350111,56	1325012,97	0.10
326	326	350146,85	1325034,48	0.10
327	327	350278,61	1325144,94	0.10
328	328	350273,53	1325151,01	0.10
329	329	350300,37	1325173,47	0.10
330	330	350305,43	1325167,43	0.10
331	331	350327,17	1325185,65	0.10
332	332	350483,81	1325312,54	0.10
333	333	350622,34	1325424,92	0.10
334	334	350668,44	1325462,06	0.10
335	335	350663,28	1325468,23	0.10

1	2	3	4	5
336	336	350690,12	1325490,69	0.10
337	337	350695,21	1325484,61	0.10
338	338	350879,25	1325634,70	0.10
339	339	351070,12	1325785,64	0.10
340	340	351028,58	1325839,61	0.10
341	341	351018,37	1325839,91	0.10
342	342	351018,96	1325859,90	0.10
343	343	351021,37	1325859,82	0.10
344	344	351022,28	1325889,18	0.10
345	345	351019,67	1325889,25	0.10
346	346	351019,68	1325889,44	0.10
347	347	351005,96	1325889,85	0.10
348	348	351006,56	1325909,84	0.10
349	349	350910,52	1326043,85	0.10
350	350	350977,39	1326766,90	0.10
351	351	350837,44	1326952,18	0.10
352	352	350820,62	1326972,81	0.10
353	353	350825,79	1326977,46	0.10
354	354	350807,66	1326999,67	0.10
355	355	350795,02	1327015,16	0.10
356	356	350558,39	1327305,07	0.10
357	357	350501,23	1327377,11	0.10
358	358	350494,43	1327371,65	0.10
359	359	350472,51	1327398,94	0.10
360	360	350479,47	1327404,52	0.10
361	361	350448,59	1327443,45	0.10
362	362	350280,17	1327600,29	0.10
363	363	350250,97	1327627,72	0.10
364	364	350231,73	1327648,07	0.10
365	365	350226,01	1327642,63	0.10
366	366	350212,22	1327657,11	0.10
367	367	350198,43	1327671,60	0.10
368	368	350204,24	1327677,14	0.10
369	369	350195,84	1327686,02	0.10
370	370	350173,06	1327713,72	0.10
371	371	350138,70	1327755,50	0.10
372	372	350109,25	1327791,30	0.10
373	373	350103,14	1327786,25	0.10
374	374	350080,86	1327813,24	0.10
375	375	350087,02	1327818,33	0.10
376	376	350083,35	1327822,80	0.10
377	377	350075,33	1327832,54	0.10
378	378	350014,62	1327906,38	0.10
379	379	349872,44	1328071,50	0.10
380	380	349859,00	1328084,99	0.10
381	381	349853,39	1328079,37	0.10
382	382	349828,64	1328104,12	0.10
383	383	349834,30	1328109,79	0.10
384	384	349602,83	1328342,14	0.10
385	385	349597,14	1328336,46	0.10

1	2	3	4	5
386	386	349581,81	1328351,84	0.10
387	387	349568,11	1328368,51	0.10
388	388	349574,29	1328373,59	0.10
389	389	349565,21	1328384,64	0.10
390	390	349560,42	1328390,47	0.10
391	391	349553,56	1328398,82	0.10
392	392	349540,59	1328388,16	0.10
393	393	349527,89	1328403,62	0.10
394	394	349534,67	1328409,19	0.10
395	395	349531,54	1328413,01	0.10
396	396	349546,99	1328425,71	0.10
397	397	349555,29	1328415,61	0.10
398	398	349576,05	1328432,15	0.10
399	399	349612,41	1328465,41	0.10
400	400	349605,67	1328469,76	0.10
401	401	349616,85	1328487,11	0.10
402	402	349632,08	1328501,02	0.10
403	403	349637,46	1328495,14	0.10
404	404	349747,27	1328664,97	0.10
405	405	349846,78	1328835,55	0.10
406	406	349845,88	1328835,70	0.10
407	407	349849,29	1328855,73	0.10
408	408	349859,88	1328873,88	0.10
409	409	349860,44	1328873,55	0.10
410	410	349934,79	1329309,67	0.10
411	411	349926,80	1329311,03	0.10
412	412	349932,68	1329345,53	0.10
413	413	349940,60	1329344,18	0.10
414	414	349942,40	1329354,97	0.10
415	415	349938,23	1329678,56	0.10
416	416	349937,78	1329713,55	0.10
417	417	349937,64	1329724,68	0.10
418	418	349937,49	1329735,99	0.10
419	419	349937,31	1329749,89	0.10
420	420	349936,86	1329784,89	0.10
421	421	349936,02	1329850,74	0.10
422	422	349935,68	1330189,74	0.10
423	423	349927,68	1330189,73	0.10
424	424	349927,66	1330207,92	0.10
425	425	349921,68	1330224,89	0.10
426	426	349929,32	1330227,59	0.10
427	427	349867,89	1330401,43	0.10
428	428	349849,10	1330406,99	0.10
429	429	349844,00	1330421,45	0.10
430	430	349761,29	1330445,96	0.10
431	431	349597,80	1330497,83	0.10
432	432	349595,37	1330490,17	0.10
433	433	349576,90	1330496,02	0.10
434	434	349563,89	1330518,81	0.10
435	435	349570,84	1330522,77	0.10

1	2	3	4	5
436	436	349532,31	1330590,28	0.10
437	437	349423,41	1330756,39	0.10
438	438	349363,73	1330825,57	0.10
439	439	349357,68	1330820,35	0.10
440	440	349344,61	1330835,49	0.10
441	441	349355,44	1330844,83	0.10
442	442	349352,61	1330851,83	0.10
443	443	349352,53	1330851,75	0.10
444	444	349338,49	1330865,99	0.10
445	445	349344,19	1330871,61	0.10
446	446	349128,53	1331090,48	0.10
447	447	349123,58	1331085,60	0.10
448	448	348985,26	1331225,98	0.10
449	449	348955,21	1331245,90	0.10
450	450	348821,53	1331304,18	0.10
451	451	348679,52	1331359,46	0.10
452	452	348608,40	1331393,76	0.10
453	453	348422,35	1331472,52	0.10
454	454	348386,99	1331491,11	0.10
455	455	348247,69	1331642,45	0.10
456	456	348128,38	1331791,82	0.10
457	457	348009,91	1331757,41	0.10
458	458	347977,32	1331793,20	0.10
459	459	347874,02	1331757,97	0.10
460	460	347640,01	1331728,52	0.10
461	461	347585,79	1331970,28	0.10
462	462	347553,70	1332090,34	0.10
463	463	347566,54	1332115,05	0.10
464	464	347572,79	1332112,00	0.10
465	465	347576,48	1332119,11	0.10
466	466	347570,19	1332122,08	0.10
467	467	347583,87	1332148,39	0.10
468	468	347541,46	1332202,76	0.10
469	469	347460,35	1332298,09	0.10
470	470	347465,52	1332302,74	0.10
471	471	347442,86	1332329,36	0.10
472	472	347437,57	1332324,86	0.10
473	473	347383,42	1332388,50	0.10
474	474	347332,50	1332463,79	0.10
475	475	347241,73	1332561,49	0.10
476	476	347230,53	1332565,32	0.10
477	477	347230,05	1332565,48	0.10
478	478	347229,12	1332562,67	0.10
479	479	347220,98	1332565,35	0.10
480	480	347219,12	1332560,62	0.10
481	481	347173,19	1332537,22	0.10
482	482	347170,14	1332543,74	0.10
483	483	347195,80	1332556,62	0.10
484	484	347201,28	1332557,78	0.10
485	485	347201,14	1332559,30	0.10

1	2	3	4	5
486	486	347211,66	1332564,57	0.10
487	487	347212,83	1332568,03	0.10
488	488	347204,49	1332570,78	0.10
489	1	347212,01	1332593,58	0.10

ПРИЛОЖЕНИЕ
к постановлению Правительства
Калининградской области
от 17 марта 2023 г. № 112

П Е Р Е Ч Е Н Ь
земельных участков, в отношении которых устанавливается публичный
сервитут для использования земельных участков в целях размещения
линейного объекта регионального значения «Газопровод межпоселковый
г. Нестеров – п. Пригородное – п. Чернышевское Нестеровского
городского округа»

№ п/п	Кадастровый номер земельного участка	Адрес (местоположение) земельного участка
1	2	3
1	39:08:380007:9	Калининградская область, Нестеровский район, с/о «Пригородный»
2	39:08:000000:578	Местоположение установлено относительно ориентира, расположенного в границах участка. Почтовый адрес ориентира: Калининградская область, Нестеровский район, северо-восточнее пос. Первомайское
3	39:08:010003:223	Калининградская область, Нестеровский район, г. Нестеров
4	39:08:010003:225	Калининградская область, Нестеровский район, г. Нестеров
5	39:08:390006:49	Калининградская область, Нестеровский район, в границах ЗАО «Пригородное»
6	39:08:390006:51	Калининградская область, Нестеровский район, в границах ЗАО «Пригородное»
7	39:08:390006:35	Местоположение установлено относительно ориентира, расположенного в границах участка. Почтовый адрес ориентира: Калининградская область, Нестеровский район, ЗАО «Пригородное»
8	39:08:390006:219	Калининградская область, Нестеровский район, южнее поселка Выселки
9	39:08:390005:214	Калининградская область, Нестеровский район, южнее поселка Выселки
10	39:08:390005:63	Местоположение установлено относительно ориентира, расположенного за пределами участка. Ориентир вблизи пос. Бабушкино. Участок находится примерно в 2 км по направлению на юго-запад от ориентира. Почтовый адрес ориентира: Калининградская область, Нестеровский район
11	39:08:390005:213	Калининградская область, Нестеровский район, ЗАО «Куйбышевское»
12	39:08:390005:33	Калининградская область, Нестеровский район, ЗАО «Куйбышевское»
13	39:08:390005:61	Местоположение установлено относительно ориентира, расположенного в границах участка. Почтовый адрес ориентира: Калининградская

1	2	3
		область, Нестеровский район. Участок находится примерно в 1520 м по направлению на юго-запад от ориентира – пос. Бабушкино, расположенного за пределами участка.
14	39:08:390005:64	Местоположение установлено относительно ориентира, расположенного за пределами участка. Ориентир – пос. Бабушкино. Участок находится примерно в 500 м по направлению на юго-восток от ориентира. Почтовый адрес ориентира: Калининградская область, Нестеровский район
15	39:08:390005:12	Местоположение установлено относительно ориентира, расположенного в границах участка. Почтовый адрес ориентира: Калининградская область, Нестеровский район, ЗАО «Куйбышевское»
16	39:08:390005:100	Калининградская область, Нестеровский район, восточнее поселка Бабушкино
17	39:08:390005:99	Местоположение установлено относительно ориентира, расположенного в границах участка. Почтовый адрес ориентира: Калининградская область, Нестеровский район, юго-восточнее поселка Бабушкино
18	39:08:390004:86	Местоположение установлено относительно ориентира, расположенного в границах участка. Почтовый адрес ориентира: Калининградская область, Нестеровский район, 1200 м на юго-запад от пос. Луговое
19	39:08:390007:9	Калининградская область, Нестеровский район, с/о «Пригородный»
20	39:08:000000:646	Местоположение установлено относительно ориентира, расположенного в границах участка. Почтовый адрес ориентира: Калининградская область, Нестеровский район, п. Луговое
21	39:08:390008:7	Местоположение установлено относительно ориентира, расположенного в границах участка. Почтовый адрес ориентира: Калининградская область, Нестеровский район, северо-западнее п. Чернышевское
22	39:08:390008:85	Калининградская область, Нестеровский район, в границах ЗАО «Пригородное»
23	39:08:390008:90	Калининградская область, Нестеровский район, в границах ЗАО «Пригородное»
24	39:08:390008:91	Калининградская область, Нестеровский район, в границах ЗАО «Пригородное»
25	39:08:390008:92	Калининградская область, Нестеровский район, в границах ЗАО «Пригородное»
26	39:08:390008:93	Калининградская область, Нестеровский район, в границах ЗАО «Пригородное»
27	39:08:390008:202	Местоположение установлено относительно ориентира, расположенного в границах участка. Почтовый адрес ориентира: Калининградская область, Нестеровский район, в границах

1	2	3
		ЗАО «Пригородное»
28	39:08:390008:203	Местоположение установлено относительно ориентира, расположенного в границах участка. Почтовый адрес ориентира: Калининградская область, Нестеровский район, в границах ЗАО «Пригородное»
29	39:08:390008:78	Местоположение установлено относительно ориентира, расположенного в границах участка. Почтовый адрес ориентира: Калининградская область, Нестеровский район
30	39:08:390008:204	Местоположение установлено относительно ориентира, расположенного в границах участка. Почтовый адрес ориентира: Калининградская область, Нестеровский район, в границах ЗАО «Пригородное»
31	39:08:390008:206	Местоположение установлено относительно ориентира, расположенного в границах участка. Почтовый адрес ориентира: Калининградская область, Нестеровский район, в границах ЗАО «Пригородное»
32	39:08:390008:194	Местоположение установлено относительно ориентира, расположенного в границах участка. Почтовый адрес ориентира: Калининградская область, Нестеровский район
33	39:08:390008:193	Местоположение установлено относительно ориентира, расположенного в границах участка. Почтовый адрес ориентира: Калининградская область, Нестеровский район
34	39:08:390008:195	Местоположение установлено относительно ориентира, расположенного в границах участка. Почтовый адрес ориентира: Калининградская область, Нестеровский район
35	39:08:390008:208	Местоположение установлено относительно ориентира, расположенного в границах участка. Почтовый адрес ориентира: Калининградская область, Нестеровский район, в границах ЗАО «Пригородное»
36	39:08:390008:209	Местоположение установлено относительно ориентира, расположенного в границах участка. Почтовый адрес ориентира: Калининградская область, Нестеровский район, в границах ЗАО «Пригородное»