



ПРАВИТЕЛЬСТВО КАЛИНИНГРАДСКОЙ ОБЛАСТИ

ПОСТАНОВЛЕНИЕ

от 01 марта 2023 г. № 76
Калининград

Об установлении публичного сервитута в целях размещения линейного объекта регионального значения «Газопровод межпоселковый п. Илюшино – п. Пушкино – п. Покрышкино – п. Невское – п. Вознесенское Нестеровского городского округа»

В соответствии со статьей 23, подпунктом 1 статьи 39³⁷, пунктом 4 статьи 39⁴³ Земельного кодекса Российской Федерации, пунктом 8 статьи 5 Закона Калининградской области от 21 декабря 2006 года № 105 «Об особенностях регулирования земельных отношений на территории Калининградской области», на основании ходатайства Общества с ограниченной ответственностью «Газпром газификация» (ОГРН 1217800107744, ИНН 7813655197) об установлении публичного сервитута от 10 ноября 2022 года Правительство Калининградской области **п о с т а н о в л я е т:**

1. Установить публичный сервитут для использования земельных участков в целях размещения линейного объекта регионального значения «Газопровод межпоселковый п. Илюшино – п. Пушкино – п. Покрышкино – п. Невское – п. Вознесенское Нестеровского городского округа» в отношении земель кадастровых кварталов 39:08:450004, 39:08:450003, 39:08:450005, 39:08:230005, 39:08:460001, 39:08:190001, 39:08:190003, 39:08:460006, 39:08:480004, а также земельных участков по перечню согласно приложению.

2. Утвердить прилагаемые границы публичного сервитута.

3. Определить срок публичного сервитута – 10 лет.

4. Размещение линейного объекта регионального значения «Газопровод межпоселковый п. Илюшино – п. Пушкино – п. Покрышкино – п. Невское – п. Вознесенское Нестеровского городского округа» предусмотрено схемой территориального планирования Калининградской области, утвержденной постановлением Правительства Калининградской области от 02 декабря 2011 года № 907, проектом планировки территории с проектом межевания в его составе, утвержденным приказом Министерства градостроительной политики Калининградской области от 27 июля 2022 года № 288.

5. Порядок установления зон с особыми условиями использования территорий и содержание ограничений прав на земельные участки в границах таких зон определяются в соответствии с постановлением Правительства Российской Федерации от 08 сентября 2017 года № 1083 «Об утверждении Правил охраны магистральных газопроводов и о внесении изменений в Положение о представлении в федеральный орган исполнительной власти (его территориальные органы), уполномоченный Правительством Российской Федерации на осуществление государственного кадастрового учета, государственной регистрации прав, ведение Единого государственного реестра недвижимости и предоставление сведений, содержащихся в Едином государственном реестре недвижимости, федеральными органами исполнительной власти, органами государственной власти субъектов Российской Федерации и органами местного самоуправления дополнительных сведений, воспроизводимых на публичных кадастровых картах».

6. Срок, в течение которого использование земельных участков (их частей) и расположенных на них объектов недвижимого имущества в соответствии с их разрешенным использованием будет невозможно или существенно затруднено в связи с осуществлением публичного сервитута, – 12 месяцев.

7. График проведения работ при осуществлении деятельности, для обеспечения которой устанавливается публичный сервитут, в отношении земельных участков, находящихся в государственной или муниципальной собственности и не предоставленных гражданам или юридическим лицам, – ежедневно с 01 марта по 31 августа 2023 года.

8. Плата за публичный сервитут в отношении земельных участков, находящихся в государственной или муниципальной собственности и не предоставленных гражданам или юридическим лицам, устанавливается в размере 0,01 % кадастровой стоимости земельных участков за каждый год использования земельных участков и вносится единым платежом за весь срок публичного сервитута до начала их использования в срок не позднее 6 месяцев со дня вступления в силу настоящего постановления.

9. Владелец публичного сервитута (Общество с ограниченной ответственностью «Газпром газификация») в срок не позднее чем 3 месяца с момента наступления обстоятельств, предусмотренных пунктом 8 статьи 39⁵⁰ Земельного кодекса Российской Федерации, обязан привести земельные участки, указанные в приложении к настоящему постановлению, в состояние, пригодное для их использования, в соответствии с разрешенным использованием.

10. Агентству по имуществу Калининградской области (Кузнецовой Н.А.) в течение 5 рабочих дней со дня вступления в силу настоящего постановления:

1) направить копию настоящего постановления в Управление Федеральной службы государственной регистрации, кадастра и картографии по Калининградской области;

2) направить обладателю публичного сервитута (Обществу с ограниченной ответственностью «Газпром газификация») копию настоящего постановления, сведения о лицах, являющихся правообладателями земельных участков, указанных в приложении к настоящему постановлению, копии документов, подтверждающих права указанных лиц на земельные участки.

11. Постановление вступает в силу со дня его официального опубликования.

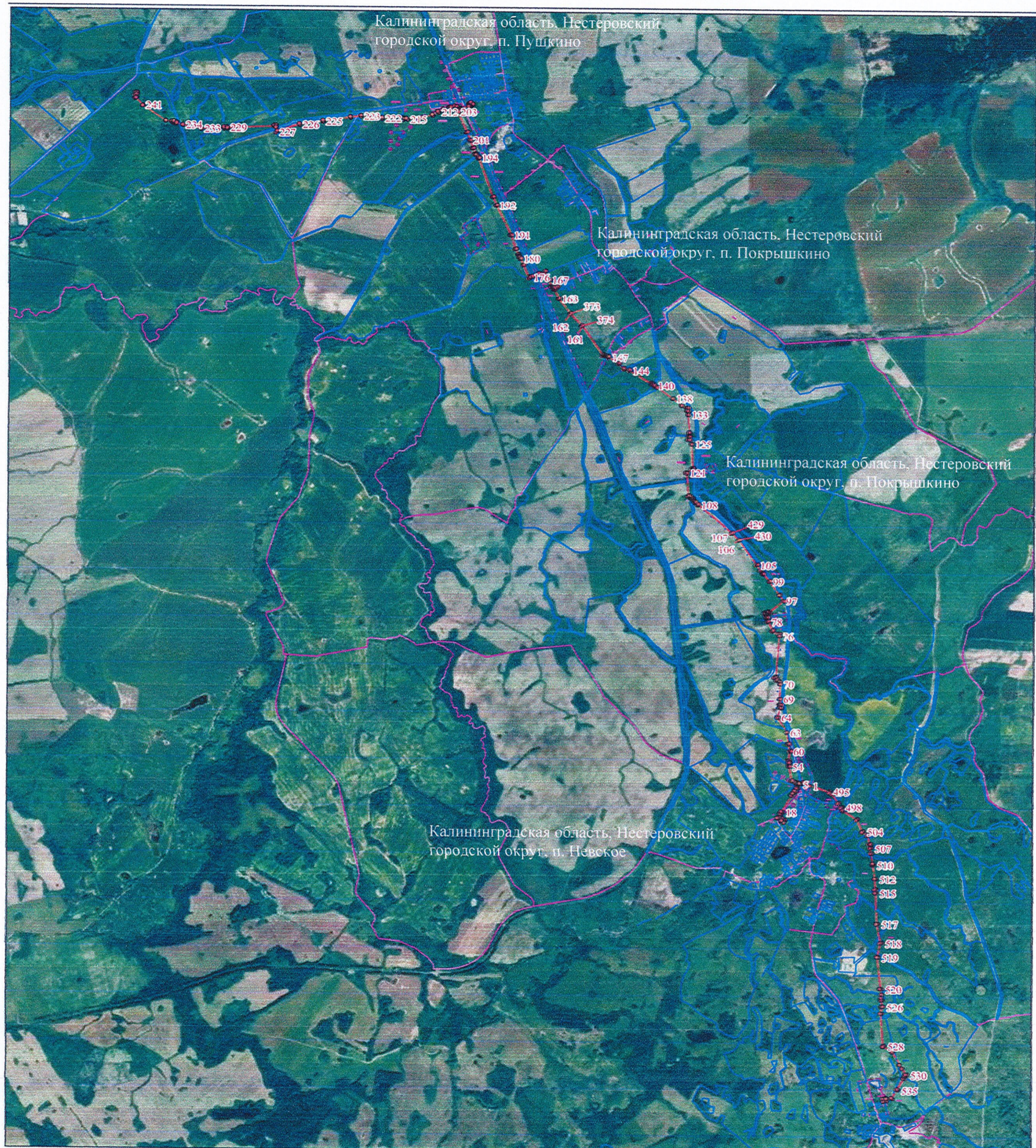
Губернатор
Калининградской области



А.А. Алиханов





ГРАНИЦЫ публичного сервитута

Глава 1. Схема расположения границ публичного сервитута



Масштаб 1:34 000

Условные обозначения:

-  - Граница публичного сервитута
-  - Характерная точка границы, сведения о которой позволяют определить ее положение на местности
-  - Существующая часть границы, имеющиеся в ЕГРН сведения о которой достаточны для определения ее местоположения
-  - Граница кадастрового квартала

Глава 2. Описание границ публичного сервитута

Объект: «Газопровод межпоселковый п. Илюшино – п. Пушкино – п. Покрышкино – п. Невское – п. Вознесенское Нестеровского городского округа».

Площадь: 226820 м².

Система координат: МСК-39.

Метод определения координат: аналитический.

Перечень координат характерных точек границ публичного сервитута:

№ п/п	Обозначение характерных точек границ	Система координат кадастрового района		Средняя квадратическая погрешность положения характерных точек (Mt) в метрах
		X, м	Y, м	
1	2	3	4	5
1	1	333536.19	1328198.82	0.10
2	2	333559.44	1328139.04	0.10
3	3	333558.01	1328132.58	0.10
4	4	333562.41	1328131.60	0.10
5	5	333554.50	1328095.84	0.10
6	6	333550.10	1328096.81	0.10
7	7	333549.45	1328093.86	0.10
8	8	333540.26	1328094.78	0.10
9	9	333531.95	1328090.38	0.10
10	10	333535.18	1328084.28	0.10
11	11	333506.68	1328069.19	0.10
12	12	333503.45	1328075.28	0.10
13	13	333470.07	1328057.60	0.10
14	14	333441.04	1328040.37	0.10
15	15	333444.53	1328034.48	0.10
16	16	333422.54	1328021.51	0.10
17	17	333419.06	1328027.42	0.10
18	18	333233.72	1327918.28	0.10
19	19	333237.22	1327912.34	0.10
20	20	333215.80	1327899.72	0.10
21	21	333212.30	1327905.67	0.10
22	22	333173.08	1327882.57	0.10
23	23	333153.44	1327915.92	0.10
24	24	333159.52	1327919.50	0.10
25	25	333141.24	1327950.51	0.10
26	26	333125.73	1327941.37	0.10
27	27	333125.61	1327941.58	0.10
28	28	333124.87	1327940.86	0.10
29	29	333124.87	1327940.86	0.10
30	30	333112.81	1327933.75	0.10
31	31	333131.09	1327902.74	0.10
32	32	333140.17	1327908.09	0.10
33	33	333167.62	1327861.49	0.10
34	34	333220.11	1327892.40	0.10

1	2	3	4	5
35	35	333217.83	1327896.28	0.10
36	36	333239.25	1327908.89	0.10
37	37	333241.53	1327905.01	0.10
38	38	333426.87	1328014.15	0.10
39	39	333424.57	1328018.06	0.10
40	40	333446.57	1328031.04	0.10
41	41	333448.89	1328027.12	0.10
42	42	333477.61	1328044.16	0.10
43	43	333510.66	1328061.68	0.10
44	44	333508.56	1328065.65	0.10
45	45	333537.05	1328080.75	0.10
46	46	333539.15	1328076.77	0.10
47	47	333543.36	1328079.00	0.10
48	48	333553.02	1328078.02	0.10
49	49	333555.42	1328073.15	0.10
50	50	333559.46	1328075.14	0.10
51	51	333569.70	1328054.35	0.10
52	52	333565.67	1328052.36	0.10
53	53	333587.15	1328008.75	0.10
54	54	333752.30	1327982.83	0.10
55	55	333764.08	1327981.79	0.10
56	56	333764.47	1327986.27	0.10
57	57	333797.42	1327983.37	0.10
58	58	333797.02	1327978.88	0.10
59	59	333820.31	1327976.83	0.10
60	60	333928.38	1327992.00	0.10
61	61	334008.94	1327977.14	0.10
62	62	334009.75	1327981.56	0.10
63	63	334139.94	1327957.56	0.10
64	64	334316.02	1327857.42	0.10
65	65	334426.76	1327882.13	0.10
66	66	334427.12	1327876.85	0.10
67	67	334462.04	1327879.20	0.10
68	68	334461.69	1327884.39	0.10
69	69	334524.83	1327878.67	0.10
70	70	334692.98	1327877.30	0.10
71	71	334709.75	1327877.10	0.10
72	72	334741.49	1327847.79	0.10
73	73	334734.42	1327836.95	0.10
74	74	334763.73	1327817.82	0.10
75	75	334776.21	1327836.95	0.10
76	76	335237.92	1327870.46	0.10
77	77	335292.72	1327797.35	0.10
78	78	335400.87	1327747.28	0.10
79	79	335446.92	1327733.65	0.10
80	80	335448.20	1327737.96	0.10
81	81	335457.57	1327735.19	0.10
82	82	335457.43	1327734.19	0.10
83	83	335461.64	1327732.94	0.10
84	84	335461.78	1327733.94	0.10

1	2	3	4	5
85	85	335468.99	1327731.81	0.10
86	86	335468.84	1327730.81	0.10
87	87	335473.36	1327729.47	0.10
88	88	335473.53	1327730.46	0.10
89	89	335480.01	1327728.54	0.10
90	90	335476.74	1327720.94	0.10
91	91	335495.10	1327713.02	0.10
92	92	335503.02	1327731.39	0.10
93	93	335495.91	1327734.45	0.10
94	94	335507.52	1327755.72	0.10
95	95	335511.46	1327753.55	0.10
96	96	335516.54	1327762.85	0.10
97	97	335642.33	1327906.19	0.10
98	98	335706.31	1327865.15	0.10
99	99	335861.89	1327763.59	0.10
100	100	335944.02	1327696.34	0.10
101	101	335953.60	1327690.17	0.10
102	102	335956.04	1327693.96	0.10
103	103	335985.45	1327675.03	0.10
104	104	335983.01	1327671.23	0.10
105	105	336047.47	1327629.73	0.10
106	106	336327.36	1327442.23	0.10
107	107	336405.43	1327374.07	0.10
108	108	336727.33	1327016.05	0.10
109	109	336750.86	1326987.61	0.10
110	110	336756.94	1326982.72	0.10
111	111	336759.76	1326986.22	0.10
112	112	336773.40	1326975.26	0.10
113	113	336772.83	1326974.43	0.10
114	114	336781.76	1326967.25	0.10
115	115	336782.24	1326967.75	0.10
116	116	336782.39	1326968.03	0.10
117	117	336795.27	1326957.68	0.10
118	118	336792.45	1326954.17	0.10
119	119	336805.79	1326943.44	0.10
120	120	336825.17	1326911.47	0.10
121	121	337090.13	1326896.25	0.10
122	122	337137.97	1326953.94	0.10
123	123	337139.53	1326953.87	0.10
124	124	337139.91	1326962.13	0.10
125	125	337415.07	1326949.42	0.10
126	126	337465.00	1326930.89	0.10
127	127	337465.12	1326916.00	0.10
128	128	337500.12	1326916.28	0.10
129	129	337500.05	1326924.28	0.10
130	130	337511.70	1326924.37	0.10
131	131	337546.70	1326924.65	0.10
132	132	337547.52	1326924.66	0.10
133	133	337750.66	1326909.92	0.10
134	134	337794.82	1326905.67	0.10

1	2	3	4	5
135	135	337794.05	1326897.71	0.10
136	136	337827.42	1326894.50	0.10
137	137	337854.44	1326840.09	0.10
138	138	337930.12	1326747.94	0.10
139	139	338055.51	1326584.61	0.10
140	140	338076.84	1326556.86	0.10
141	141	338088.36	1326541.86	0.10
142	142	338084.79	1326539.12	0.10
143	143	338095.11	1326525.68	0.10
144	144	338242.70	1326294.52	0.10
145	145	338259.28	1326233.28	0.10
146	146	338318.04	1326184.76	0.10
147	147	338393.08	1326075.60	0.10
148	148	338397.52	1326065.01	0.10
149	149	338401.67	1326066.75	0.10
150	150	338405.36	1326057.94	0.10
151	151	338404.45	1326057.54	0.10
152	152	338405.48	1326055.07	0.10
153	153	338406.40	1326055.48	0.10
154	154	338409.09	1326049.06	0.10
155	155	338408.17	1326048.65	0.10
156	156	338409.51	1326045.45	0.10
157	157	338410.45	1326045.82	0.10
158	158	338414.14	1326037.01	0.10
159	159	338409.99	1326035.27	0.10
160	160	338418.64	1326014.64	0.10
161	161	338747.45	1325797.32	0.10
162	162	338883.50	1325671.45	0.10
163	163	339055.10	1325548.98	0.10
164	164	339161.69	1325503.42	0.10
165	165	339175.01	1325492.26	0.10
166	166	339194.88	1325475.61	0.10
167	167	339268.23	1325446.80	0.10
168	168	339354.65	1325409.70	0.10
169	169	339333.95	1325356.44	0.10
170	170	339337.22	1325355.18	0.10
171	171	339323.06	1325318.76	0.10
172	172	339323.73	1325319.08	0.10
173	173	339324.25	1325319.05	0.10
174	174	339308.75	1325279.16	0.10
175	175	339307.82	1325279.52	0.10
176	176	339297.55	1325253.12	0.10
177	177	339294.29	1325254.38	0.10
178	178	339288.01	1325238.22	0.10
179	179	339436.61	1325181.35	0.10
180	180	339508.17	1325149.72	0.10
181	181	339524.83	1325141.85	0.10
182	182	339526.75	1325145.92	0.10
183	183	339536.79	1325141.18	0.10
184	184	339536.34	1325140.81	0.10

1	2	3	4	5
185	185	339536.02	1325140.44	0.10
186	186	339540.69	1325138.24	0.10
187	187	339541.56	1325138.93	0.10
188	188	339558.22	1325131.07	0.10
189	189	339556.30	1325127.00	0.10
190	190	339617.73	1325098.00	0.10
191	191	339775.35	1325047.26	0.10
192	192	340112.47	1324891.72	0.10
193	193	340212.82	1324854.42	0.10
194	194	340648.95	1324706.09	0.10
195	195	340660.26	1324696.84	0.10
196	196	340663.11	1324700.32	0.10
197	197	340687.49	1324680.38	0.10
198	198	340684.78	1324676.98	0.10
199	199	340697.00	1324667.32	0.10
200	200	340765.08	1324644.40	0.10
201	201	340857.07	1324613.45	0.10
202	202	340947.92	1324577.07	0.10
203	203	341176.58	1324479.89	0.10
204	204	341194.78	1324475.33	0.10
205	205	341193.45	1324469.62	0.10
206	206	341198.74	1324468.25	0.10
207	207	341231.39	1324459.75	0.10
208	208	341234.35	1324446.54	0.10
209	209	341224.50	1324416.08	0.10
210	210	341215.01	1324385.54	0.10
211	211	341199.51	1324333.96	0.10
212	212	341173.45	1324279.58	0.10
213	213	341135.45	1324220.67	0.10
214	214	341100.95	1324104.70	0.10
215	215	341087.14	1323954.85	0.10
216	216	341083.10	1323910.93	0.10
217	217	341085.53	1323904.75	0.10
218	218	341095.25	1323909.11	0.10
219	219	341106.26	1323883.98	0.10
220	220	341097.94	1323880.27	0.10
221	221	341102.20	1323870.55	0.10
222	222	341095.37	1323691.15	0.10
223	223	341117.91	1323469.90	0.10
224	224	341102.36	1323361.30	0.10
225	225	341057.04	1323075.81	0.10
226	226	341018.14	1322831.51	0.10
227	227	340930.62	1322587.08	0.10
228	228	340998.46	1322561.26	0.10
229	229	340976.88	1322077.14	0.10
230	230	340969.04	1322077.49	0.10
231	231	340967.46	1322042.53	0.10
232	232	340975.32	1322042.17	0.10
233	233	340964.90	1321808.43	0.10
234	234	341004.39	1321614.30	0.10

1	2	3	4	5
235	235	341026.06	1321550.10	0.10
236	236	341018.48	1321547.54	0.10
237	237	341029.68	1321514.38	0.10
238	238	341037.25	1321516.94	0.10
239	239	341043.15	1321499.48	0.10
240	240	341050.41	1321436.24	0.10
241	241	341226.81	1321196.52	0.10
242	242	341312.88	1321124.76	0.10
243	243	341307.06	1321117.76	0.10
244	244	341311.72	1321113.88	0.10
245	245	341338.85	1321116.44	0.10
246	246	341372.31	1321126.18	0.10
247	247	341368.01	1321140.97	0.10
248	248	341351.27	1321136.10	0.10
249	249	341319.85	1321133.13	0.10
250	250	341315.44	1321127.83	0.10
251	251	341229.75	1321199.28	0.10
252	252	341054.26	1321437.75	0.10
253	253	341047.07	1321500.36	0.10
254	254	341041.04	1321518.22	0.10
255	255	341048.63	1321520.78	0.10
256	256	341037.43	1321553.94	0.10
257	257	341029.85	1321551.38	0.10
258	258	341008.26	1321615.34	0.10
259	259	340968.92	1321808.74	0.10
260	260	340979.32	1322041.99	0.10
261	261	340987.44	1322041.63	0.10
262	262	340989.02	1322076.59	0.10
263	263	340980.88	1322076.96	0.10
264	264	341002.64	1322565.02	0.10
265	265	341010.63	1322564.66	0.10
266	266	341011.54	1322584.64	0.10
267	267	340991.56	1322585.54	0.10
268	268	340991.38	1322581.66	0.10
269	269	340987.77	1322581.82	0.10
270	270	340950.21	1322596.10	0.10
271	271	341033.12	1322827.67	0.10
272	272	341072.24	1323073.39	0.10
273	273	341117.59	1323359.00	0.10
274	274	341133.43	1323469.58	0.10
275	275	341110.80	1323691.64	0.10
276	276	341117.48	1323867.08	0.10
277	277	341124.24	1323870.09	0.10
278	278	341116.21	1323888.41	0.10
279	279	341109.91	1323885.60	0.10
280	280	341098.90	1323910.75	0.10
281	281	341103.81	1323912.95	0.10
282	282	341099.70	1323923.30	0.10
283	283	341101.56	1323943.39	0.10
284	284	341116.14	1324101.77	0.10

1	2	3	4	5
285	285	341149.58	1324214.17	0.10
286	286	341186.92	1324272.05	0.10
287	287	341214.03	1324328.76	0.10
288	288	341230.68	1324384.17	0.10
289	289	341235.11	1324398.84	0.10
290	290	341239.82	1324413.42	0.10
291	291	341250.30	1324445.80	0.10
292	292	341244.36	1324472.29	0.10
293	293	341212.82	1324480.50	0.10
294	294	341215.78	1324488.76	0.10
295	295	341208.28	1324491.69	0.10
296	296	341216.30	1324512.19	0.10
297	297	341217.23	1324511.83	0.10
298	298	341221.32	1324522.27	0.10
299	299	341220.39	1324522.64	0.10
300	300	341249.11	1324595.98	0.10
301	301	341255.54	1324593.46	0.10
302	302	341256.03	1324594.72	0.10
303	303	341262.13	1324600.23	0.10
304	304	341266.84	1324595.01	0.10
305	305	341280.95	1324607.73	0.10
306	306	341282.61	1324605.89	0.10
307	307	341282.65	1324607.34	0.10
308	308	341281.69	1324608.40	0.10
309	309	341293.56	1324619.11	0.10
310	310	341271.49	1324643.64	0.10
311	311	341244.74	1324619.51	0.10
312	312	341251.82	1324611.66	0.10
313	313	341243.02	1324603.72	0.10
314	314	341241.20	1324599.08	0.10
315	315	341245.39	1324597.44	0.10
316	316	341216.67	1324524.10	0.10
317	317	341215.74	1324524.46	0.10
318	318	341211.65	1324514.01	0.10
319	319	341212.58	1324513.65	0.10
320	320	341204.55	1324493.15	0.10
321	321	341200.36	1324494.79	0.10
322	322	341198.58	1324490.26	0.10
323	323	341181.49	1324494.54	0.10
324	324	340953.79	1324591.30	0.10
325	325	340861.46	1324628.28	0.10
326	326	340769.87	1324659.14	0.10
327	327	340701.94	1324682.01	0.10
328	328	340694.13	1324688.73	0.10
329	329	340689.98	1324683.51	0.10
330	330	340665.64	1324703.42	0.10
331	331	340670.01	1324708.76	0.10
332	332	340656.55	1324719.77	0.10
333	333	340217.99	1324868.93	0.10
334	334	340118.39	1324905.95	0.10

1	2	3	4	5
335	335	339780.95	1325061.63	0.10
336	336	339623.40	1325112.35	0.10
337	337	339562.88	1325140.92	0.10
338	338	339559.93	1325134.68	0.10
339	339	339544.95	1325141.76	0.10
340	340	339545.77	1325142.47	0.10
341	341	339541.05	1325144.70	0.10
342	342	339540.20	1325144.00	0.10
343	343	339528.46	1325149.54	0.10
344	344	339531.40	1325155.78	0.10
345	345	339514.58	1325163.72	0.10
346	346	339442.48	1325195.60	0.10
347	347	339307.97	1325247.08	0.10
348	348	339308.65	1325248.81	0.10
349	349	339303.15	1325250.94	0.10
350	350	339313.41	1325277.35	0.10
351	351	339312.48	1325277.71	0.10
352	352	339328.37	1325318.60	0.10
353	353	339329.39	1325318.48	0.10
354	354	339342.81	1325353.00	0.10
355	355	339348.31	1325350.87	0.10
356	356	339374.39	1325417.99	0.10
357	357	339274.09	1325461.05	0.10
358	358	339202.85	1325489.02	0.10
359	359	339191.56	1325498.49	0.10
360	360	339197.76	1325506.25	0.10
361	361	339203.25	1325501.86	0.10
362	362	339215.17	1325516.80	0.10
363	363	339218.86	1325513.85	0.10
364	364	339218.93	1325515.08	0.10
365	365	339215.80	1325517.58	0.10
366	366	339225.71	1325530.00	0.10
367	367	339199.92	1325550.58	0.10
368	368	339177.46	1325522.45	0.10
369	369	339185.72	1325515.86	0.10
370	370	339179.75	1325508.38	0.10
371	371	339169.84	1325516.69	0.10
372	372	339062.68	1325562.49	0.10
373	373	338893.24	1325683.41	0.10
374	374	338756.99	1325809.48	0.10
375	375	338431.03	1326024.91	0.10
376	376	338424.19	1326041.23	0.10
377	377	338417.83	1326038.56	0.10
378	378	338414.18	1326047.27	0.10
379	379	338415.10	1326047.63	0.10
380	380	338413.67	1326051.05	0.10
381	381	338412.74	1326050.68	0.10
382	382	338410.08	1326057.04	0.10
383	383	338411.01	1326057.40	0.10
384	384	338409.96	1326059.91	0.10

1	2	3	4	5
385	385	338409.03	1326059.53	0.10
386	386	338405.36	1326068.29	0.10
387	387	338411.72	1326070.96	0.10
388	388	338406.67	1326083.02	0.10
389	389	338330.73	1326193.56	0.10
390	390	338272.09	1326241.82	0.10
391	391	338255.55	1326303.02	0.10
392	392	338107.73	1326534.53	0.10
393	393	338097.00	1326548.50	0.10
394	394	338091.53	1326544.30	0.10
395	395	338080.02	1326559.30	0.10
396	396	338058.68	1326587.04	0.10
397	397	337933.21	1326750.48	0.10
398	398	337857.82	1326842.28	0.10
399	399	337829.39	1326899.51	0.10
400	400	337830.81	1326914.26	0.10
401	401	337795.97	1326917.62	0.10
402	402	337795.20	1326909.65	0.10
403	403	337751.29	1326913.88	0.10
404	404	337547.91	1326928.66	0.10
405	405	337546.67	1326928.65	0.10
406	406	337511.67	1326928.37	0.10
407	407	337500.02	1326928.28	0.10
408	408	337499.96	1326936.28	0.10
409	409	337464.96	1326936.00	0.10
410	410	337464.96	1326935.17	0.10
411	411	337415.86	1326953.39	0.10
412	412	337140.10	1326966.13	0.10
413	413	337140.45	1326973.84	0.10
414	414	337120.47	1326974.77	0.10
415	415	337119.60	1326955.91	0.10
416	416	337083.25	1326912.07	0.10
417	417	336834.14	1326926.38	0.10
418	418	336817.55	1326953.75	0.10
419	419	336802.10	1326966.17	0.10
420	420	336797.77	1326960.80	0.10
421	421	336784.36	1326971.58	0.10
422	422	336784.85	1326972.46	0.10
423	423	336776.20	1326979.42	0.10
424	424	336775.66	1326978.57	0.10
425	425	336762.27	1326989.34	0.10
426	426	336766.59	1326994.72	0.10
427	427	336761.73	1326998.63	0.10
428	428	336738.99	1327026.11	0.10
429	429	336416.26	1327385.06	0.10
430	430	336336.75	1327454.48	0.10
431	431	336055.92	1327642.60	0.10
432	432	335991.34	1327684.18	0.10
433	433	335987.62	1327678.40	0.10
434	434	335958.21	1327697.32	0.10

1	2	3	4	5
435	435	335961.94	1327703.12	0.10
436	436	335953.09	1327708.81	0.10
437	437	335871.01	1327776.03	0.10
438	438	335714.68	1327878.08	0.10
439	439	335639.49	1327926.31	0.10
440	440	335503.84	1327771.73	0.10
441	441	335497.96	1327760.96	0.10
442	442	335504.01	1327757.64	0.10
443	443	335492.22	1327736.04	0.10
444	444	335484.65	1327739.30	0.10
445	445	335481.61	1327732.24	0.10
446	446	335474.19	1327734.44	0.10
447	447	335474.35	1327735.43	0.10
448	448	335469.73	1327736.80	0.10
449	449	335469.58	1327735.80	0.10
450	450	335462.34	1327737.95	0.10
451	451	335462.48	1327738.95	0.10
452	452	335458.34	1327740.18	0.10
453	453	335458.18	1327739.18	0.10
454	454	335449.34	1327741.80	0.10
455	455	335451.30	1327748.41	0.10
456	456	335406.32	1327761.73	0.10
457	457	335302.72	1327809.69	0.10
458	458	335263.50	1327862.01	0.10
459	459	335261.88	1327884.23	0.10
460	460	335241.94	1327882.78	0.10
461	461	335242.52	1327874.80	0.10
462	462	334765.98	1327840.23	0.10
463	463	334745.35	1327853.70	0.10
464	464	334743.71	1327851.19	0.10
465	465	334724.30	1327869.11	0.10
466	466	334711.79	1327881.18	0.10
467	467	334693.00	1327881.30	0.10
468	468	334525.39	1327882.64	0.10
469	469	334461.42	1327888.43	0.10
470	470	334460.70	1327899.16	0.10
471	471	334425.77	1327896.81	0.10
472	472	334426.49	1327886.17	0.10
473	473	334316.65	1327861.66	0.10
474	474	334141.33	1327961.37	0.10
475	475	334010.49	1327985.56	0.10
476	476	334011.73	1327992.28	0.10
477	477	333928.72	1328007.59	0.10
478	478	333819.91	1327992.32	0.10
479	479	333798.38	1327994.22	0.10
480	480	333797.77	1327987.37	0.10
481	481	333764.82	1327990.27	0.10
482	482	333765.43	1327997.13	0.10
483	483	333754.17	1327998.12	0.10
484	484	333597.44	1328022.72	0.10

1	2	3	4	5
485	485	333579.48	1328059.17	0.10
486	486	333573.29	1328056.12	0.10
487	487	333563.05	1328076.90	0.10
488	488	333569.24	1328079.95	0.10
489	489	333564.34	1328089.89	0.10
490	490	333565.14	1328093.48	0.10
491	491	333558.40	1328094.97	0.10
492	492	333566.31	1328130.74	0.10
493	493	333573.05	1328129.25	0.10
494	494	333575.49	1328140.28	0.10
495	495	333470.43	1328410.30	0.10
496	496	333449.19	1328443.63	0.10
497	497	333343.27	1328506.02	0.10
498	498	333295.23	1328538.51	0.10
499	499	333291.92	1328533.62	0.10
500	500	333267.71	1328549.99	0.10
501	501	333271.02	1328554.88	0.10
502	502	333259.71	1328562.53	0.10
503	503	333158.00	1328705.14	0.10
504	504	333022.54	1328763.19	0.10
505	505	332983.12	1328822.33	0.10
506	506	332879.11	1328837.47	0.10
507	507	332833.08	1328847.02	0.10
508	508	332771.32	1328855.21	0.10
509	509	332770.54	1328849.36	0.10
510	510	332643.40	1328866.23	0.10
511	511	332644.17	1328872.08	0.10
512	512	332484.36	1328893.28	0.10
513	513	332362.11	1328899.51	0.10
514	514	332361.81	1328893.62	0.10
515	515	332324.64	1328895.50	0.10
516	516	332324.94	1328901.40	0.10
517	517	331975.25	1328919.21	0.10
518	518	331756.24	1328958.78	0.10
519	519	331596.21	1328921.54	0.10
520	520	331237.16	1328961.07	0.10
521	521	331236.40	1328954.22	0.10
522	522	331174.73	1328961.03	0.10
523	523	331133.65	1328961.35	0.10
524	524	331108.01	1328963.65	0.10
525	525	331108.63	1328970.52	0.10
526	526	331034.30	1328977.19	0.10
527	527	330955.31	1328966.12	0.10
528	528	330591.45	1328990.38	0.10
529	529	330532.96	1329085.06	0.10
530	530	330269.60	1329226.64	0.10
531	531	330246.22	1329214.77	0.10
532	532	330249.62	1329208.38	0.10
533	533	330227.58	1329196.94	0.10
534	534	330224.35	1329203.15	0.10

1	2	3	4	5
535	535	330091.64	1329134.26	0.10
536	536	329986.92	1329079.79	0.10
537	537	329972.09	1329019.70	0.10
538	538	329965.01	1329021.39	0.10
539	539	329956.98	1328987.84	0.10
540	540	329988.58	1328980.27	0.10
541	541	329996.62	1329013.82	0.10
542	542	329986.90	1329016.15	0.10
543	543	329999.18	1329068.76	0.10
544	544	330099.59	1329120.99	0.10
545	545	330231.49	1329189.39	0.10
546	546	330229.42	1329193.39	0.10
547	547	330251.48	1329204.84	0.10
548	548	330253.55	1329200.84	0.10
549	549	330269.60	1329209.18	0.10
550	550	330336.45	1329174.50	0.10
551	551	330378.91	1329151.84	0.10
552	552	330521.92	1329073.44	0.10
553	553	330582.45	1328975.54	0.10
554	554	330955.87	1328950.65	0.10
555	555	331034.69	1328961.69	0.10
556	556	331107.25	1328955.18	0.10
557	557	331107.65	1328959.66	0.10
558	558	331133.46	1328957.35	0.10
559	559	331174.49	1328957.03	0.10
560	560	331235.96	1328950.24	0.10
561	561	331235.47	1328945.77	0.10
562	562	331597.14	1328905.94	0.10
563	563	331756.63	1328943.06	0.10
564	564	331973.48	1328903.88	0.10
565	565	332324.16	1328886.02	0.10
566	566	332324.34	1328889.51	0.10
567	567	332361.51	1328887.62	0.10
568	568	332361.33	1328884.13	0.10
569	569	332482.95	1328877.93	0.10
570	570	332642.15	1328856.81	0.10
571	571	332642.74	1328861.28	0.10
572	572	332656.88	1328859.40	0.10
573	573	332657.65	1328858.29	0.10
574	574	332766.21	1328843.89	0.10
575	575	332766.34	1328844.88	0.10
576	576	332769.89	1328844.41	0.10
577	577	332769.29	1328839.95	0.10
578	578	332830.50	1328831.83	0.10
579	579	332876.44	1328822.30	0.10
580	580	332974.12	1328808.08	0.10
581	581	333012.27	1328750.83	0.10
582	582	333147.97	1328692.69	0.10
583	583	333248.78	1328551.33	0.10
584	584	333262.36	1328542.15	0.10

1	2	3	4	5
585	585	333264.33	1328545.04	0.10
586	586	333288.56	1328528.65	0.10
587	587	333286.60	1328525.75	0.10
588	588	333335.05	1328493.00	0.10
589	589	333438.20	1328432.23	0.10
590	590	333456.50	1328403.65	0.10
591	591	333534.43	1328203.34	0.10
592	1	333536.19	1328198.82	0.10

ПРИЛОЖЕНИЕ
к постановлению Правительства
Калининградской области
от 01 марта 2023 г. № 76

П Е Р Е Ч Е Н Ь
земельных участков, в отношении которых устанавливается публичный
сервитут для использования земельных участков в целях размещения
линейного объекта регионального значения «Газопровод межпоселковый
п. Илюшино – п. Пушкино – п. Покрышкино – п. Невское –
п. Вознесенское Нестеровского городского округа»

№ п/п	Кадастровый номер земельного участка	Адрес (местоположение) земельного участка
1	2	3
1	39:08:000000:580	Калининградская область, Нестеровский район, ориентир – пос. Артур
2	39:08:450003:96	Калининградская область, Нестеровский район, вблизи пос. Илюшино
3	39:08:450003:95	Местоположение установлено относительно ориентира, расположенного в границах участка. Почтовый адрес ориентира: Калининградская область, Нестеровский район, восточнее пос. Илюшино
4	39:08:450003:62	Калининградская область, Нестеровский район, ЗАО «Нестеровское»
5	39:08:450003:94	Местоположение установлено относительно ориентира, расположенного в границах участка. Почтовый адрес ориентира: Калининградская область, Нестеровский район, восточнее пос. Илюшино
6	39:08:000000:608	Местоположение установлено относительно ориентира, расположенного в границах участка. Почтовый адрес ориентира: Калининградская область, Нестеровский район, ориентир – п. Пушкино
7	39:08:450005:8	Местоположение установлено относительно ориентира, расположенного в границах участка. Почтовый адрес ориентира: Калининградская область, Нестеровский район, ж/д Нестеров – Краснолесье
8	39:08:230005:1	Местоположение установлено относительно ориентира, расположенного в границах участка. Почтовый адрес ориентира: Калининградская область, Нестеровский район, ж/д Нестеров – Краснолесье
9	39:08:450005:21	Калининградская область, Нестеровский район, ЗАО «Пушкино»
10	39:08:450005:29	Местоположение установлено относительно ориентира, расположенного в границах участка. Почтовый адрес ориентира: Калининградская

1	2	3
		область, Нестеровский район, Покрышкинский сельский округ, в границах ЗАО «Пушкино»
11	39:08:450005:25	Калининградская область, Нестеровский район
12	39:08:460001:175	Российская Федерация, Калининградская область, муниципальное образование «Нестеровский городской округ», п. Покрышкино, № 4601С175
13	39:08:460001:13	Местоположение установлено относительно ориентира, расположенного в границах участка. Почтовый адрес ориентира: Калининградская область, Нестеровский район, ж/д Нестеров – Краснолесье
14	39:08:190001:1	Местоположение установлено относительно ориентира, расположенного в границах участка. Почтовый адрес ориентира: Калининградская область, Нестеровский район, ж/д Нестеров – Краснолесье
15	39:08:190001:104	Калининградская область, Нестеровский район, п. Покрышкино
16	39:08:190003:197	Калининградская область, Нестеровский район, п. Покрышкино, ул. Луговая
17	39:08:460006:8	Калининградская область, Нестеровский район, ЗАО «Пушкино»
18	39:08:460006:275	Калининградская область, Нестеровский район, южнее поселка Покрышкино
19	39:08:460006:55	Местоположение установлено относительно ориентира, расположенного в границах участка. Почтовый адрес ориентира: Калининградская область, Нестеровский район, Покрышкинский сельский округ, в границах ЗАО «Пушкино»
20	39:08:460006:14	Калининградская область, Нестеровский район, ЗАО «Пушкино»
21	39:08:460006:18	Калининградская область, Нестеровский район, ЗАО «Пушкино»
22	39:08:460006:56	Местоположение установлено относительно ориентира, расположенного в границах участка. Почтовый адрес ориентира: Калининградская область, Нестеровский район, Покрышкинский сельский округ, в границах ЗАО «Пушкино»
23	39:08:460006:51	Местоположение установлено относительно ориентира, расположенного в границах участка. Почтовый адрес ориентира: Калининградская область, Нестеровский район
24	39:08:460006:155	Калининградская область, Нестеровский район
25	39:08:460006:159	Местоположение установлено относительно ориентира, расположенного в границах участка. Почтовый адрес ориентира: Калининградская область, Нестеровский район, ориентир – пос. Невское – за пределами участка; участок находится на севере от ориентира, в границах ЗАО «Невское»
26	39:08:460006:30	Калининградская область, Нестеровский район,

1	2	3
		ЗАО «Невское»
27	39:08:460006:158	Местоположение установлено относительно ориентира, расположенного в границах участка. Почтовый адрес ориентира: Калининградская область, Нестеровский район, ориентир – пос. Невское – за пределами участка; участок находится на севере от ориентира, в границах ЗАО «Невское»
28	39:08:460006:31	Калининградская область, Нестеровский район, ЗАО «Невское»
29	39:08:460006:7	Местоположение установлено относительно ориентира, расположенного в границах участка. Почтовый адрес ориентира: Калининградская область, Нестеровский район, ЗАО «Пушкино», севернее п. Невское
30	39:08:480004:150	Местоположение установлено относительно ориентира, расположенного за пределами участка. Ориентир – пос. Невское. Участок находится примерно в 100 м по направлению на север от ориентира. Почтовый адрес ориентира: Калининградская область, Нестеровский район
31	39:08:480004:23	Калининградская область, Нестеровский район, в границах АО «Невское»
32	39:08:480004:134	Местоположение установлено относительно ориентира, расположенного в границах участка. Почтовый адрес ориентира: Калининградская область, Нестеровский район, в границах АО «Невское»
33	39:08:480004:160	Местоположение установлено относительно ориентира, расположенного в границах участка. Почтовый адрес ориентира: Калининградская область, Нестеровский район, восточнее поселка Невское
34	39:08:000000:649	Местоположение установлено относительно ориентира, расположенного в границах участка. Почтовый адрес ориентира: Калининградская область, Нестеровский район
35	39:08:480004:128	Местоположение установлено относительно ориентира, расположенного в границах участка. Почтовый адрес ориентира: Калининградская область, Нестеровский район, в границах ЗАО «Невское»; ориентир – поселок Невское – за пределами участка; участок находится на юго-восток от ориентира
36	39:08:000000:621	Местоположение установлено относительно ориентира, расположенного в границах участка. Почтовый адрес ориентира: Калининградская область, Нестеровский район, п. Невское
37	39:08:480004:272	Калининградская область, Нестеровский район, п. Невское
38	39:08:480004:273	Калининградская область, Нестеровский район

1	2	3
39	39:08:480004:5	Калининградская область, Нестеровский район, ЗАО «Пушкино»
40	39:08:460006:160	Местоположение установлено относительно ориентира, расположенного в границах участка. Почтовый адрес ориентира: Калининградская область, Нестеровский район, пос. Невское, ул. Садовая, участок № 3
41	39:08:460006:161	Местоположение установлено относительно ориентира, расположенного в границах участка. Почтовый адрес ориентира: Калининградская область, Нестеровский район, пос. Невское, ул. Садовая, участок № 4