



## ПРАВИТЕЛЬСТВО КАЛИНИНГРАДСКОЙ ОБЛАСТИ

### ПОСТАНОВЛЕНИЕ

от 18 июня 2021 г. № 361  
Калининград

#### О внесении изменений в генеральный план Гурьевского городского округа

В соответствии со статьей 24 Градостроительного кодекса Российской Федерации, подпунктом 2 пункта 1 статьи 1 Закона Калининградской области от 30 ноября 2016 года № 19 «О перераспределении полномочий в области градостроительной деятельности между органами государственной власти Калининградской области и органами местного самоуправления муниципальных образований Калининградской области», с учетом протокола общественных обсуждений по проекту внесения изменений в генеральный план Гурьевского городского округа от 12 января 2021 года и заключения по результатам общественных обсуждений по проекту внесения изменений в генеральный план Гурьевского городского округа от 19 января 2021 года № 06/411 Правительство Калининградской области **п о с т а н о в л я е т:**

1. Утвердить прилагаемые изменения, которые вносятся в генеральный план Гурьевского городского округа, утвержденный решением Гурьевского окружного Совета депутатов от 24 января 2019 года № 190 «Об утверждении генерального плана Гурьевского городского округа».

2. Постановление вступает в силу по истечении десяти дней после дня его официального опубликования.

Губернатор  
Калининградской области

А.А. Алиханов

УТВЕРЖДЕНЫ  
постановлением Правительства  
Калининградской области  
от 18 июня 2021 г. № 361

**ИЗМЕНЕНИЯ,  
которые вносятся в генеральный план  
Гурьевского городского округа**

Генеральный план Гурьевского городского округа изложить в следующей редакции:

**«ГЕНЕРАЛЬНЫЙ ПЛАН  
муниципального образования «Гурьевский городской округ»  
Калининградской области**

**РАЗДЕЛ I. ПОЛОЖЕНИЕ О ТЕРРИТОРИАЛЬНОМ ПЛАНИРОВАНИИ**

**Глава 1. Общие положения**

1. Согласно Градостроительному кодексу Российской Федерации генеральный план муниципального образования «Гурьевский городской округ» Калининградской области (далее – МО «Гурьевский городской округ») является документом территориального планирования МО «Гурьевский городской округ».

2. Исходя из совокупности социальных, экономических, экологических и иных факторов, в настоящем генеральном плане указано назначение территории МО «Гурьевский городской округ» в целях обеспечения устойчивого развития инженерной, транспортной и социальной инфраструктур, учета интересов граждан и их объединений.

3. Настоящий генеральный план актуализирован (откорректирован) с учетом схемы территориального планирования Калининградской области и отраслевых документов стратегического планирования Российской Федерации применительно к требованиям, определенным Градостроительным кодексом Российской Федерации, а также изменениям, внесенным в программы социально-экономического развития Калининградской области.

4. Настоящий генеральный план разработан на срок не менее 20 лет.

**Глава 2. Цели и задачи территориального планирования  
МО «Гурьевский городской округ»**

5. Территориальное планирование МО «Гурьевский городской округ» – планирование развития его территории, включая сведения о видах, назначении и наименованиях планируемых для размещения объектов

местного значения, их основные характеристики, местоположение, а также характеристики зон с особыми условиями использования территорий в случае, если установление таких зон требуется в связи с размещением данных объектов.

6. Основными целями территориального планирования МО «Гурьевский городской округ» являются:

1) обеспечение учета интересов МО «Гурьевский городской округ» при осуществлении территориального планирования и размещении объектов капитального строительства;

2) формирование единой пространственной модели МО «Гурьевский городской округ», которая способна обеспечить реализацию стратегических целей и задач в соответствии с действующими документами социально-экономического развития МО «Гурьевский городской округ»;

3) территориальное обеспечение устойчивого развития основных секторов экономики и повышение инвестиционной привлекательности территории МО «Гурьевский городской округ»;

4) оптимизация состояния окружающей среды, развитие системы зеленых насаждений;

5) развитие транспортной, инженерной и социальной инфраструктур.

7. Задачами территориального планирования МО «Гурьевский городской округ» являются:

1) создание условий для устойчивого развития территории МО «Гурьевский городской округ», сохранения окружающей природной среды и объектов культурного наследия;

2) обеспечение реализации полномочий МО «Гурьевский городской округ» по вопросам местного значения;

3) обеспечение размещения объектов капитального строительства регионального значения с учетом расчетной численности населения, развития системы расселения и прогнозируемых показателей социально-экономического развития Калининградской области;

4) удовлетворение потребностей населения МО «Гурьевский городской округ» в объектах социальной инфраструктуры и иных объектах обслуживания регионального уровня;

5) снижение риска возникновения и уменьшение последствий от чрезвычайных ситуаций природного и техногенного характера;

6) создание условий для повышения инвестиционной привлекательности МО «Гурьевский городской округ»;

7) стимулирование жилищного строительства, деловой активности и роста производства на территории МО «Гурьевский городской округ».

8. Цели и задачи настоящего генерального плана строго ориентированы на максимально эффективное использование всех ресурсов для повышения качества жизни, уровня предоставляемых населению социальных гарантий и услуг, инвестиционной привлекательности территории МО «Гурьевский городской округ».

**Глава 3. Сведения о видах, назначении, наименованиях, характеристиках и местоположении планируемых для размещения объектов местного значения МО «Гурьевский городской округ» и характеристиках зон с особыми условиями использования территорий**

9. Перечень объектов местного значения, размещаемых в пределах МО «Гурьевский городской округ», сформированный на основании материалов по обоснованию настоящего генерального плана и программ комплексного развития систем коммунальной инфраструктуры МО «Гурьевский городской округ», действующих муниципальных программ и утвержденных проектов планировки, а также сведения о характеристиках зон с особыми условиями использования территорий приведены в настоящей главе.

**Планируемые для размещения на территории МО «Гурьевский городской округ»  
объекты транспорта местного значения**

Таблица 1

№ п/п	Наименование объекта	Назначение объекта	Основные характеристики объекта	Местоположение объекта	Срок реализации, год	Характеристика зон с особыми условиями использования территории
1	2	3	4	5	6	7
1	Объекты автомобильного транспорта	Реконструкция и благоустройство автодорог по нормативам IV технической категории с асфальтобетонным покрытием проезжих частей	Протяженность 20 км	Подъезды к населенным пунктам Лосево, Алтайское, Азовское, Антоновка, Курганы, Мордовское и к прибрежной зоне Калининградского залива	До 2030	Федеральный закон от 08 ноября 2007 года № 257-ФЗ «Об автомобильных дорогах и о дорожной деятельности в Российской Федерации и о внесении изменений в отдельные законодательные акты Российской Федерации»
		Строительство автодорог к зонам отдыха	Протяженность 8 км	Подъезды к зонам отдыха на реке Преголя в районе поселка Стрельцово, на пруду Чистый около с. Большое Исаково, на пруду в районе п. Орловка, на оз. Дивное около п. Петрово	До 2030	
2	Объекты улично-дорожной сети	Строительство улично-дорожной сети	Протяженность 2,1 км	Г. Гурьевск, от ул. Крайней до обходной автодороги вокруг Калининграда	До 2030	Не требуется установление зон с особыми условиями использования территории
		Строительство улично-дорожной сети	Протяженность 2 км	Южная часть города Гурьевска, от Калининградского шоссе до проектируемого западного подъезда к г. Гурьевску	До 2030	
		Строительство меридиональной магистральной улицы, дублирующей Калининградское шоссе	Протяженность 2,4 км	Для связи южного и северного районов нового строительства с центром города Гурьевска, от ул. Березовая, ул. Новая до ул. Безымянной	До 2030	
		Строительство улично-дорожной сети	Протяженность 0,7 км	В створе с ул. Озерной в г. Гурьевске	До 2030	
		Строительство меридиональной магистральной улицы	Протяженность 1,3 км	В восточном районе г. Гурьевска, от ул. Авангардной в северном направлении до Калининградского шоссе	До 2030	
		Строительство улично-дорожной сети	Определить проектом	В районе станции Гурьевск-Новый по улице Гранитной к п. Рассвет	До 2030	

1	2	3	4	5	6	7
		Строительство улично-дорожной сети	Протяженность 24 км	Район нового жилищного строительства в г. Гурьевске	До 2030	
		Реконструкция основных мостов на существующей улично-дорожной сети	Определить проектом	Г. Гурьевск по ул. Безымянной, по Калининградскому шоссе, ул. Заречной, переулку Прудовый	До 2030	
		Реконструкция улиц	Определить проектом	Г. Гурьевск, ул. Ленина – ул. Цветочная, от ул. Прохладной до ул. Строительной	До 2030	
		Реконструкция улиц	Определить проектом	Ул. Луговая, ул. Березовая в г. Гурьевске	До 2030	
		Реконструкция улиц	Определить проектом	Ул. Альпийская в г. Гурьевске	До 2030	
		Реконструкция улиц	Определить проектом	Ул. Заречная – ул. Дальняя в г. Гурьевске	До 2030	
		Строительство-реконструкция улично-дорожной сети	Определить проектом	Ул. Рижский бульвар в г. Гурьевске, от квартала жилой застройки «Резиденция королей» до автомобильной магистрали ул. Строительная	До 2030	
		Строительство-реконструкция улично-дорожной сети	Определить проектом	Ул. Пражский бульвар в г. Гурьевске	До 2030	
		Строительство-реконструкция улично-дорожной сети	Определить проектом	Ул. Старокаменная, ул. Кооперативная в пос. Большое Исаково, от АЗС Лукойл до ул. Юбилейной в пос. Малое Васильково	До 2030	
		Строительство улично-дорожной сети к проектируемой школе пос. Луговое	Определить проектом	Ул. Офицерская в г. Гурьевске	До 2030	
Строительство магистральной улицы районного значения	Определить проектом	Ул. Алексея Леонова в г. Гурьевске	До 2030			
3	Объекты пассажирского транспорта	Строительство автостанции	Определить проектом	Г. Гурьевск	До 2030	

**Планируемые для размещения на территории МО «Гурьевский городской округ»  
объекты образования местного значения**

Таблица 2

№ п/п	Наименование объекта	Назначение объекта	Основные характеристики объекта	Местоположение объекта/функциональная зона	Срок реализации, год	Характеристика зон с особыми условиями использования территории
1	2	3	4	5	6	7
1	Объекты образования	Строительство детского сада	Вместимость 320 мест	Г. Гурьевск на ул. Заречной/ зона специализированной общественной застройки	2023	Не требуется установление зон с особыми условиями использования территории
		Строительство детского сада	Вместимость 225 мест	П. Васильково/ зона специализированной общественной застройки	До 2030	
		Строительство детского сада	Определить проектом	Пос. Родники/ зона специализированной общественной застройки	До 2030	
		Реконструкция здания детского сада	Вместимость 200 мест	П. Константиновка/ зона специализированной общественной застройки	2027	
		Строительство детского сада	Определить проектом	Г. Гурьевск/ зона специализированной общественной застройки	До 2030	
		Строительство детского сада	Определить проектом	Пос. Ласкино / зона специализированной общественной застройки	До 2030	
		Строительство детского сада	Определить проектом	Г. Гурьевск/ зона специализированной общественной застройки	До 2030	
		Строительство детского сада	Определить проектом	Пос. Ново-Дорожный / зона специализированной общественной застройки	До 2030	
		Строительство детского сада	Определить проектом	П. Луговое/ жилая зона	До 2030	
		Строительство детского сада	Определить проектом	П. Большое Исаково/ зона специализированной общественной застройки	До 2030	
Строительство детского сада	Определить проектом	П. Новый/ многофункциональная общественно-деловая зона 39:03:060005:1706	До 2030			

1	2	3	4	5	6	7
		Строительство детского сада	Определить проектом	П. Лесное/ жилая зона	До 2030	
		Реконструкция здания школы	Перепрофилирование под группы для детей дошкольного возраста	П. Луговое/ зона специализированной общественной застройки	До 2027	
		Строительство детского сада	Вместимость 250 мест	На территории МБОУ СОШ «Школа будущего» п. Б. Исаково	2026	
		Строительство общеобразовательной школы	Вместимость 1100 мест	П. Луговое/ зона специализированной общественной застройки	2024	
		Строительство общеобразовательной школы	Вместимость 1100 мест	Г. Гурьевск, ул. Заречная/ жилая зона	2025	
		Строительство общеобразовательной школы	Вместимость 1110 мест	П. Васильково/ зона специализированной общественной застройки	2025	
		Реконструкция общеобразовательной школы	Определить проектом	Здание школы МБОУ «Яблоневская СОШ» в п. Ушаково/ зона специализированной общественной застройки	2026	
		Строительство общеобразовательной школы	Определить проектом	Пос. Родники/жилая зона	2025	
		Строительство общеобразовательной школы	Определить проектом	Пос. Добрино/ зона специализированной общественной застройки	До 2030	
		Строительство общеобразовательной школы	Определить проектом	Пос. Ласкино/ зона специализированной общественной застройки	До 2030	
		Строительство общеобразовательной школы	Определить проектом	Пос. Ново-Дорожный/ жилая зона	До 2030	
		Строительство общеобразовательной школы	Определить проектом	Пос. Большое Исаково/ зона специализированной общественной застройки	До 2030	
		Строительство общеобразовательной школы	Определить проектом	Пос. Большое Исаково/ зона специализированной общественной застройки	До 2030	



1	2	3	4	5	6	7
		Строительство общеобразовательной школы	Определить проектом	П. Лесное/ жилая зона	До 2030	

**Планируемые для размещения на территории МО «Гурьевский городской округ»  
объекты физической культуры и спорта местного значения**

Таблица 3

№ п/п	Наименование объекта	Назначение объекта	Основные характеристики объекта	Местоположение объекта/функциональная зона	Срок реализации, год	Характеристика зон с особыми условиями использования территории
1	2	3	4	5	6	7
1	Спортивные комплексы, бассейны, стадионы и другое	Реконструкция футбольного поля	Определяются проектом	Г. Гурьевск зона/ зона озелененных территорий общего пользования	До 2030	Определить проектом
		Строительство спортивной школы	300 мест со зрительным залом	Г. Гурьевск, ул. Луговая/ зона специализированной общественной застройки	До 2030	
		Строительство физкультурно-оздоровительного комплекса для игровых видов спорта на запасном поле стадиона г. Гурьевска	Определяются проектом	Гурьевский городской округ/ зона озелененных территорий общего пользования	До 2030	
		Строительство площадки для воркаута		Гурьевский городской округ: Новомосковское территориальное управление, Луговское территориальное управление, Кутузовское территориальное управление, Храбровское территориальное управление, Низовское территориальное управление, Добринское территориальное управление, Большеисаковское территориальное управление/ зона специализированной общественной застройки	До 2030	
		Реконструкция спортивной площадки		П. Рассвет/ жилая зона	До 2030	

1	2	3	4	5	6	7
		Строительство крытого футбольного поля		Г. Гурьевск, ул. Заречная/ зона специализированной общественной застройки	До 2030	
		Строительство физкультурно-оздоровительного комплекса		г. Гурьевск, ул. Заречная / зона специализированной общественной застройки	До 2030	
		Строительство спортивной площадки с искусственным покрытием		П. Васильково/ зона специализированной общественной застройки	До 2030	
		Строительство спортивной площадки с искусственным покрытием		П. Матросово/жилая зона	До 2030	
		Строительство футбольного поля		П. Луговое/ зона специализированной общественной застройки	До 2030	
		Строительство футбольного поля		П. Храброво/ зона режимных территорий	До 2030	
		Строительство футбольного поля		П. Ушаково/ жилая зона	До 2030	
		Строительство футбольного поля		П. Низовье/ зона специализированной общественной застройки	До 2030	
		Строительство физкультурно-оздоровительного комплекса		Г. Гурьевск/ зона специализированной общественной застройки	До 2030	
		Строительство стоянки маломерных судов		П. Заливное/ жилая зона	До 2030	
		Строительство стоянки маломерных судов		П. Каширское/ жилая зона	До 2030	
		Строительство ледовой арены		Г. Гурьевск, ул. Заречная/ зона специализированной общественной застройки	До 2030	
		Строительство теннисного корта		Калининградское шоссе в г. Гурьевске/ зона специализированной общественной застройки	До 2030	
		Строительство открытой площадки для роллер-спорта		В парке культуры и отдыха г. Гурьевск/ зона озелененных территорий общего пользования	До 2030	

1	2	3	4	5	6	7
		Строительство уличной универсальной спортивной площадки		П. Рыбное/ жилая зона	До 2030	
		Строительство уличной универсальной спортивной площадки		П. Орловка/ жилая зона	До 2030	
		Строительство спортивной площадки		П. Родники/ жилая зона	До 2030	
		Строительство спортивной площадки		П. Константиновка/ зона специализированной общественной застройки	До 2030	
		Строительство спортивной площадки		П. Прибрежное/ жилая зона	До 2030	
		Строительство спортивной площадки		П. Прибрежное/ жилая зона	До 2030	
		Строительство спортивной площадки		П. Ново-Дорожный/ жилая зона	До 2030	
		Строительство спортивной площадки		П. Петрово/ зона специализированной общественной застройки	До 2030	
		Строительство спортивные площадки		П. Родники	До 2030	
		Строительство спортивные площадки		П. Малое Васильково	До 2030	

**Планируемые для размещения на территории МО «Гурьевский городской округ»  
объекты культуры и искусства местного значения**

Таблица 4

№ п/п	Наименование объекта	Назначение объекта	Основные характеристики объекта	Местоположение объекта/функциональная зона	Срок реализации, год	Характеристика зон с особыми условиями использования территории
1	2	3	4	5	6	7
1	Объекты культуры и искусства	Строительство культурно-досугового центра	Определяются проектом	П. Петрово/ зона специализированной общественной застройки	До 2030	Определить проектом

1	2	3	4	5	6	7
		Реконструкция Рыбновского клуба		П. Рыбное/ жилая зона	До 2030	
		Строительство культурно-досугового центра		П. Шоссейный/ зона специализированной общественной застройки	До 2030	
		Строительство культурно-досугового центра		П. Орловка/ зона специализированной общественной застройки	До 2030	
		Строительство Гурьевской центральной библиотеки		Г. Гурьевск/ жилая зона	До 2030	
		Реконструкция филиала – Матросовская библиотека		П. Матросово/ зона специализированной общественной застройки	До 2030	
		Реконструкция филиала – Маршальская библиотека		П. Маршальское/ зона специализированной общественной застройки	До 2030	
		Строительство филиала-библиотеки		П. Шоссейный/ зона специализированной общественной застройки	До 2030	
		Строительство филиала-библиотеки		П. Родники/ жилая зона	До 2030	
		Строительство музейно-выставочного комплекса		Г. Гурьевск/ зона специализированной общественной застройки	До 2030	
		Строительство культурно-досугового центра		Пос. Добрино/ жилая зона	До 2030	
		Строительство культурно-досугового центра		Пос. Луговое/ жилая зона	До 2030	

1	2	3	4	5	6	7
		Строительство культурно-досугового центра		Пос. Ново-Дорожный/ жилая зона	До 2030	
		Строительство культурно-досугового центра		Пос. Малое Васильково/ жилая зона	До 2030	

**Планируемые для размещения на территории МО «Гурьевский городской округ»  
объекты водоснабжения и водоотведения**

Таблица 5

№ п/п	Наименование объекта	Назначение объекта	Основные характеристики объекта	Местоположение объекта/функциональная зона	Срок реализации, год	Характеристика зон с особыми условиями использования территории
1	2	3	4	5	6	7
1	Объекты водоснабжения	Строительство артезианской скважины	Определить проектом	Г. Гурьевск, ул. Авангардная/ зона инженерной инфраструктуры	До 2040	СанПиН 2.2.1/2.1.1.1200-03 «Санитарно-защитные зоны и санитарная классификация предприятий, сооружений и иных объектов» п. 7.1.12: санитарно-защитная зона 300 м
		Строительство водопроводной сети	41 км	Г. Гурьевск	До 2040	
		Строительство артезианской скважины	Определить проектом	П. Большое Исаково	До 2040	
		Строительство водопроводной сети	18,5 км	П. Большое и Малое Исаково/ зона сельскохозяйственного использования	До 2040	
		Реконструкция артезианской скважины	Определить проектом	П. Васильково	До 2040	
		Строительство водопроводной сети	24,5 км	П. Васильково	До 2040	
		Строительство артезианской скважины	Определить проектом	П. Моргуново/ жилая зона	До 2040	
		Строительство артезианской скважины		П. Первомайское/ жилая зона	До 2040	

1	2	3	4	5	6	7
		Строительство артезианской скважины		П. Митино/ зона сельскохозяйственного использования	До 2040	
		Строительство артезианской скважины		П. Добрино/ жилая зона	До 2040	
		Строительство артезианской скважины		П. Константиновка	До 2040	
		Строительство водопроводной сети	1,1 км	П. Баевка	До 2040	
		Строительство водопроводной сети	3,8 км	П. Моргуново	До 2040	
		Строительство водопроводной сети	1,3 км	П. Первомайское	До 2040	
		Строительство водопроводной сети	2,6 км	П. Рассвет	До 2040	
		Строительство артезианской скважины	Определить проектом	П. Большое Деревенское/ зона сельскохозяйственного использования	До 2040	
		Строительство артезианской скважины		П. Владимировка/ зона озелененных территорий общего пользования	До 2040	
		Строительство артезианской скважины		П. Дорожный/ жилая зона	До 2040	
		Строительство артезианской скважины		П. Малое Васильково/ производственная зона	До 2040	
		Строительство артезианской скважины		П. Медведевка/ зона сельскохозяйственного использования	До 2040	
		Строительство артезианской скважины		П. Свободное/ зона режимных территорий	До 2040	
		Строительство водопроводной сети		0,5 км	П. Большое Деревенское	
		Строительство водопроводной сети	4 км	П. Авангардное	До 2040	

1	2	3	4	5	6	7
		Строительство водопроводной сети	1,3 км	П. Владимировка	До 2040	
		Строительство водопроводной сети	2 км	П. Дорожный	До 2040	
		Строительство водопроводной сети	2,5 км	П. Малое Васильково	До 2040	
		Строительство водопроводной сети	1,8 км	П. Новый	До 2040	
		Строительство водопроводной сети	0,6 км	П. Орловка	До 2040	
		Строительство водопроводной сети	7,0 км	П. Невское	До 2040	
		Реконструкция артезианской скважины	Определить проектом	П. Невское/ зона инженерной инфраструктуры	До 2040	
		Строительство артезианской скважины		П. Зеленополье/ зоны сельскохозяйственного использования	До 2040	
		Строительство артезианской скважины		П. Каменка/ зона инженерной инфраструктуры	До 2040	
		Строительство артезианской скважины		П. Рыбное	До 2040	
		Строительство водопроводной сети	2 км	П. Зеленополье	До 2040	
		Строительство водопроводной сети	0,6 км	П. Каменка	До 2040	
		Строительство водопроводной сети	6,8 км	П. Луговое	До 2040	
		Строительство водопроводной сети	3,2 км	П. Рыбное	До 2040	
		Строительство водопроводной сети	1,3 км	П. Сосновка/ зона садоводческих некоммерческих товариществ	До 2040	

1	2	3	4	5	6	7
		Строительство артезианской скважины	Определить проектом	П. Кошевое/ зона сельскохозяйственного использования	До 2040	
		Строительство артезианской скважины		П. Солнечное/ зона сельскохозяйственного использования	До 2040	
		Строительство артезианской скважины		П. Победино/ зона сельскохозяйственного использования	До 2040	
		Строительство артезианской скважины		П. Ореховка/ жилая зона	До 2040	
		Строительство артезианской скважины		П. Подгорное/ зона сельскохозяйственного использования	До 2040	
		Строительство водопроводной сети	1,9 км	П. Высокое	До 2040	
		Строительство водопроводной сети	2 км	П. Доброе	До 2040	
		Строительство водопроводной сети	3,3 км	П. Заозерье	До 2040	
		Строительство водопроводной сети	0,5 км	П. Поддубное	До 2040	
		Строительство водопроводной сети	0,8 км	П. Сазановка	До 2040	
		Строительство водопроводной сети	1,2 км	П. Славянское	До 2040	
		Строительство артезианской скважины	Определить проектом	П. Голубево/ производственная зона	До 2040	
		Строительство артезианской скважины		П. Ласкино/ зона специализированной общественной застройки	До 2040	



1	2	3	4	5	6	7
		Строительство артезианской скважины		П. Яблоневка/ зона сельскохозяйственного использования	До 2040	
		Строительство артезианской скважины		П. Дорожное/ зона садоводческих некоммерческих товариществ	До 2040	
		Строительство артезианской скважины		П. Ушаково/ зона сельскохозяйственного использования, производственная зона	До 2040	
		Строительство артезианской скважины		П. Поддубное/ производственная зона	До 2040	
		Строительство артезианской скважины		П. Новодорожный/ зона сельскохозяйственного использования	До 2040	
		Строительство артезианской скважины		П. Дорожное/ зона сельскохозяйственного использования	До 2040	
		Строительство артезианской скважины		П. Матросово/ зона сельскохозяйственного использования	До 2040	
		Строительство водопроводной сети	1,4 км	П. Храброво	До 2040	
		Строительство водопроводной сети	4 км	П. Матросово	До 2040	
		Строительство артезианской скважины	Определить проектом	П. Некрасово/ зона сельскохозяйственного использования	До 2040	
		Строительство водопроводной сети	0,4 км	П. Некрасово	До 2040	
		Строительство водопроводной сети	1 км	П. Дружный	До 2040	

1	2	3	4	5	6	7
		Строительство артезианской скважины	Определить проектом	П. Храброво/ зона режимных территорий	До 2040	
		Строительство насосной станции	Определить проектом	П. Храброво/ зона режимных территорий	До 2040	
2	Объекты водоотведения	Строительство канализационной сети	32 км	Г. Гурьевск	До 2040	Характеристика зон с особыми условиями использования территории определяется на стадии проектирования
		Строительство канализационной сети	17,5 км	П. Большое и Малое Исаково/ зона озелененных территорий общего пользования	До 2040	
		Строительство канализационной сети	16 км	П. Васильково	До 2040	
		Строительство канализационных очистных сооружений	Определить проектом	П. Большое Исаково	До 2040	
		Строительство канализационной сети	1 км	П. Баевка	До 2040	
		Строительство канализационной сети	3,8 км	П. Моргуново	До 2040	
		Строительство канализационной сети	1,3 км	П. Первомайское	До 2040	
		Строительство канализационной сети	2,6 км	П. Рассвет	До 2040	
		Строительство канализационных очистных сооружений	Определить проектом	П. Баевка/ зона сельскохозяйственного использования	До 2040	
		Строительство канализационных очистных сооружений	Определить проектом	П. Моргуново/ зона сельскохозяйственного использования	До 2040	
		Строительство канализационных очистных сооружений	Определить проектом	П. Первомайское/ зона сельскохозяйственного использования	До 2040	

1	2	3	4	5	6	7
		Строительство канализационных очистных сооружений	Определить проектом	П. Рассвет/ зона сельскохозяйственного использования	До 2040	
		Строительство канализационных очистных сооружений	Определить проектом	П. Константиновка/ зона сельскохозяйственного использования	До 2040	
		Строительство канализационной сети	4 км	П. Авангардное	До 2040	
		Строительство канализационной сети	1,5 км	П. Владимировка	До 2040	
		Строительство канализационной сети	2 км	П. Дорожный	До 2040	
		Строительство канализационной сети	1,5 км	П. Новый	До 2040	
		Строительство канализационной сети	0,7 км	П. Орловка	До 2040	
		Строительство канализационных очистных сооружений	Определить проектом	П. Новый/ зона сельскохозяйственного использования	До 2040	
		Строительство канализационных очистных сооружений	Определить проектом	П. Владимировка/ зона сельскохозяйственного использования	До 2040	
		Строительство канализационных очистных сооружений		П. Орловка/ производственная зона	До 2040	
		Строительство канализационных очистных сооружений		П. Авангардное/ производственная зона	До 2040	
		Строительство канализационных очистных сооружений		П. Дорожный/ зона озелененных территорий общего пользования	До 2040	
		Строительство канализационной сети		2 км	П. Зеленополье	До 2040

1	2	3	4	5	6	7	
		Строительство канализационной сети	0,8 км	П. Каменка	До 2040		
		Строительство канализационной сети	5,5 км	П. Луговое	До 2040		
		Строительство канализационной сети	2,2 км	П. Рыбное	До 2040		
		Строительство канализационной сети	1,3 км	П. Сосновка	До 2040		
		Строительство канализационных очистных сооружений	Определить проектом	П. Зеленополье/ жилая зона	До 2040		
		Строительство канализационных очистных сооружений		П. Каменка/ зона сельскохозяйственного использования	До 2040		
		Строительство канализационных очистных сооружений		П. Рыбное/ зона сельскохозяйственного использования	До 2040		
		Строительство канализационных очистных сооружений		П. Рыбное/ зона сельскохозяйственного использования	До 2040		
		Строительство канализационных очистных сооружений		П. Луговое/ зона режимных территорий	До 2040		
		Строительство канализационных очистных сооружений		П. Малое Луговое/ зона инженерной инфраструктуры	До 2040		
		Строительство канализационных сетей и КНС		1,5 км	П. Высокое	До 2040	
		Строительство канализационной сети		2 км	П. Доброе	До 2040	
		Строительство канализационной сети		3 км	П. Заозерье	До 2040	

1	2	3	4	5	6	7
		Строительство канализационной сети	0,5 км	П. Поддубное	До 2040	
		Строительство канализационных сетей и КНС	15,6 км	П. Родники	До 2040	
		Строительство канализационных очистных сооружений	Определить проектом	П. Заозерье/ зона сельскохозяйственного использования	До 2040	
		Строительство канализационных очистных сооружений		П. Славянское/ зона сельскохозяйственного использования	До 2040	
		Строительство канализационных очистных сооружений		П. Малинники/ зона сельскохозяйственного использования	До 2040	
		Строительство канализационных очистных сооружений		П. Поддубное/ зона сельскохозяйственного использования	До 2040	
		Строительство канализационных очистных сооружений		П. Доброе/ производственная зона	До 2040	
		Строительство канализационной сети		7,5 км	П. Голубево	До 2040
		Строительство канализационной сети	4,3 км	П. Ласкино	До 2040	
		Строительство канализационной сети	2 км	П. Новодорожный	До 2040	
		Строительство канализационной сети	1,5 км	П. Черемхово	До 2040	
		Строительство канализационной сети	2,5 км	П. Светлое	До 2040	
		Строительство канализационной сети	3,5 км	П. Ушаково	До 2040	

1	2	3	4	5	6	7
		Строительство канализационной сети	2,2 км	П. Шоссейное	До 2040	
		Строительство канализационной сети	1,3 км	П. Яблоневка	До 2040	
		Строительство канализационных очистных сооружений	Определить проектом	П. Голубево/ зона сельскохозяйственного использования	До 2040	
		Строительство канализационных очистных сооружений		П. Дорожное/ зона рекреационного назначения	До 2040	
		Строительство канализационных очистных сооружений		П. Ласкино/ зона сельскохозяйственного использования	До 2040	
		Строительство канализационных очистных сооружений		П. Шоссейное/ зона сельскохозяйственного использования	До 2040	
		Строительство канализационных очистных сооружений		П. Новодорожный/ производственная зона	До 2040	
		Строительство канализационных очистных сооружений		П. Яблоневка/ зона сельскохозяйственного использования	До 2040	
		Строительство канализационных очистных сооружений		П. Молодецкое/ зона сельскохозяйственного использования	До 2040	
		Строительство канализационных очистных сооружений		П. Светлое/ зона сельскохозяйственного использования	До 2040	
		Строительство канализационных очистных сооружений		П. Черемхово/ зона сельскохозяйственного использования	До 2040	
		Строительство канализационной сети		1,4 км	П. Храброво	До 2040

1	2	3	4	5	6	7
		Строительство канализационной сети	1 км	П. Сосновка	До 2040	
		Строительство канализационной сети	0,8 км	П. Рожково	До 2040	
		Строительство канализационной сети	4 км	П. Матросово	До 2040	
		Строительство канализационной сети	1 км	П. Лазовское	До 2040	
		Строительство канализационных очистных сооружений	Определить проектом	П. Сосновка/ зона сельскохозяйственного использования	До 2040	
		Строительство канализационных очистных сооружений		П. Матросово/ зона инженерной инфраструктуры	До 2040	
		Строительство канализационных очистных сооружений		П. Отрадное/ зона сельскохозяйственного использования	До 2040	
		Строительство канализационных очистных сооружений		П. Храброво/ зона инженерной инфраструктуры	До 2040	
		Строительство канализационных очистных сооружений		П. Васильково/ производственная зона	До 2040	
		Строительство очистных сооружений дождевой канализации		Г. Гурьевск/ жилая зона	До 2040	
		Строительство очистных сооружений дождевой канализации		П. Большое Исаково/ жилая зона	До 2040	
		Строительство очистных сооружений дождевой канализации		П. Рассвет/ зона сельскохозяйственного использования	До 2040	

1	2	3	4	5	6	7
		Строительство очистных сооружений дождевой канализации		П. Дорожный/ зона режимных территорий	До 2040	
		Строительство очистных сооружений дождевой канализации		П. Луговое/ зона сельскохозяйственного использования	До 2040	
		Строительство очистных сооружений дождевой канализации		П. Заозерье/ зона сельскохозяйственного использования	До 2040	
		Строительство очистных сооружений дождевой канализации		П. Голубево	До 2040	
		Строительство очистных сооружений дождевой канализации		П. Дорожный/ зона инженерной инфраструктуры	До 2040	
		Строительство очистных сооружений дождевой канализации		П. Ласкино/ зона сельскохозяйственного использования	До 2040	
		Строительство очистных сооружений дождевой канализации		П. Новодорожный/ производственная зона	До 2040	
		Строительство очистных сооружений дождевой канализации		П. Шоссейное/ зона сельскохозяйственного использования	До 2040	
		Строительство очистных сооружений дождевой канализации		П. Храброво/ зона инженерной инфраструктуры	До 2040	
		Строительство канализационной сети	0,4 км	Г. Гурьевск, ул. 50 лет Победы	До 2040	
		Реконструкция канализационных очистных сооружений	Определить проектом	Г. Гурьевск/ жилая зона	До 2040	



1	2	3	4	5	6	7
		Строительство канализационной насосной станции		П. Малое Исаково/ жилая зона	До 2040	
		Реконструкция канализационной насосной станции		П. Малое Исаково/ жилая зона	До 2040	
		Реконструкция очистных сооружений		П. Малое Исаково/ жилая зона	До 2040	
		Строительство канализационной насосной станции		П. Васильково/ жилая зона	До 2040	
		Реконструкция канализационной насосной станции		П. Васильково/ жилая зона	До 2040	
		Реконструкция очистных сооружений		П. Васильково/ жилая зона	До 2040	
		Реконструкция канализационной насосной станции		П. Невское/ производственная зона	До 2040	
		Реконструкция канализационной насосной станции		П. Родники/ жилая зона	До 2040	
3	Объекты теплоснабжения	Строительство газовой котельной мощностью 8,6 Гкал/час с переподключением потребителей п. Васильково с газовой котельной ООО «Балталкоторг»	Определить проектом	П. Васильково, Кутузовский административный район/ жилая зона	До 2040	Характеристика зон с особыми условиями использования территории определяется на стадии проектирования

1	2	3	4	5	6	7
		Строительство газовой котельной с автоматическим режимом работы без присутствия обслуживающего персонала мощностью 0,16 Гкал/ч.		П. Невское, ул. Сурикова, 14, Кутузовский административный район/ жилая зона	До 2040	
		Строительство газовой котельной с автоматическим режимом работы без присутствия обслуживающего персонала мощностью 0,14 Гкал/ч.		П. Константиновка, ул. Центральная, 28, Добринский административный район/ жилая зона	До 2040	
		Строительство газовой котельной с автоматическим режимом работы без присутствия обслуживающего персонала мощностью 0,11 Гкал/ч.		П. Тростники, 8, Добринский административный район/ зона специализированной общественной застройки	До 2040	
		Строительство газовой котельной с автоматическим режимом работы без присутствия обслуживающего персонала мощностью 0,22 Гкал/ч.		П. Низовье, ул. Строительная, 5, Низовский административный район/ производственная зона	До 2040	

1	2	3	4	5	6	7
		Реконструкция существующей котельной с переводом на природный газ с автоматическим режимом работы без присутствия обслуживающего персонала мощностью 0,084 Гкал/ч.		П. Родники, теплоснабжение жилого дома по ул. Марьина, 19, Низовский административный район/ многофункциональная общественно-деловая зона	До 2040	
		Реконструкция существующей котельной с переводом на природный газ с автоматическим режимом работы без присутствия обслуживающего персонала мощностью 0,17 Гкал/ч.		П. Родники, ул. Юбилейная/ жилая зона	До 2040	
		Строительство газовой котельной с автоматическим режимом работы без присутствия обслуживающего персонала мощностью 0,09 Гкал/ч.		П. Ушаково, ул. Новоселовская, 14, Новомосковский административный район/ жилая зона	До 2040	
		Строительство газовой котельной с автоматическим режимом работы без присутствия обслуживающего персонала мощностью 0,23 Гкал/ч.		П. Малое Исаково, ул. Гурьевская, 4 б, Большеисаковский административный район/ жилая зона	До 2040	

1	2	3	4	5	6	7
		Строительство газовой котельной с автоматическим режимом работы без присутствия обслуживающего персонала мощностью 0,43 Гкал/ч.		П. Малое Исаково, ул. Гурьевская, 5 а, Большеисаковский административный район/ жилая зона	До 2040	
		Строительство газовой котельной с автоматическим режимом работы без присутствия обслуживающего персонала мощностью 0,56 Гкал/ч.		П. Маршальское, ул. Школьная Храбровский административный район/ зона специализированной общественной застройки	До 2040	
		Реконструкция котельной с переводом в автоматический режим работы без присутствия обслуживающего персонала		Г. Гурьевск, ул. Садовая, 19а/ жилая зона	До 2040	
		Реконструкция котельной с переводом в автоматический режим работы без присутствия обслуживающего персонала		Г. Гурьевск, ул. Безымянная, 19/ зона инженерной инфраструктуры	До 2040	
		Реконструкция котельной с переводом в автоматический режим работы без присутствия обслуживающего персонала		П. Дружный, ул. Дзержинского, 246, Новомосковский административный район/ производственная зона	До 2040	

1	2	3	4	5	6	7
		Реконструкция существующей котельной с переводом на природный газ с автоматическим режимом работы без присутствия обслуживающего персонала мощностью 0,56 Гкал/ч.		П. Орловка, ул. Центральная, 22, Кутузовский административный район/ зона специализированной общественной застройки	До 2040	
		Реконструкция существующей котельной с переводом на природный газ с автоматическим режимом работы без присутствия обслуживающего персонала мощностью 2,42 Гкал/ч.		П. Храброво, ул. Гвардейская, Храбровский административный район/ зона транспортной инфраструктуры	До 2040	
		Реконструкция существующей котельной с переводом на природный газ с автоматическим режимом работы без присутствия обслуживающего персонала мощностью 0,13 Гкал/ч.		П. Невское, ул. Старокаменная, 13, Кутузовский административный район/ жилая зона	До 2040	

1	2	3	4	5	6	7
		Реконструкция существующей котельной с переводом на природный газ с автоматическим режимом работы без присутствия обслуживающего персонала мощностью 1,27 Гкал/ч.		Г. Гурьевск, ул. Заречная, 38а/ жилая зона	До 2040	
		Реконструкция существующей котельной с переводом на газ и автоматический режим работы		Г. Гурьевск, Калининградское шоссе, 31/ жилая зона	До 2040	
		Реконструкция существующей котельной с переводом на природный газ с автоматическим режимом работы без присутствия обслуживающего персонала мощностью 0,042 Гкал/ч.		П. Константиновка, ул. Березовая, 1, Добринский административный район/ зона специализированной общественной застройки	До 2040	
		Реконструкция существующей котельной с переводом на природный газ с автоматическим режимом работы без присутствия обслуживающего персонала мощностью 0,043 Гкал/ч.		П. Моргуново, ул. Гурьева, 12а, Добринский административный район/ жилая зона	До 2040	

1	2	3	4	5	6	7
		Реконструкция существующей котельной с переводом на природный газ с автоматическим режимом работы без присутствия обслуживающего персонала мощностью 0,4 Гкал/ч.		Ст. Луговое-Новое, ул. Вокзальная, 7, Луговской административный район/ жилая зона	До 2040	
		Реконструкция существующей котельной с переводом на природный газ с автоматическим режимом работы без присутствия обслуживающего персонала мощностью 0,172 Гкал/ч.		П. Яблоневка, ул. Калининградское шоссе, 4, Новомосковский административный район/ зона специализированной общественной застройки	До 2040	
		Реконструкция существующей котельной с переводом на природный газ с автоматическим режимом работы без присутствия обслуживающего персонала мощностью 0,06 Гкал/ч.		П. Рассвет, ул. Садовая, 2а, Добринский административный район/ жилая зона	До 2040	
		Реконструкция существующей котельной с переводом в автоматический режим работы без присутствия обслуживающего		П. Большое Исаково, ул. Октябрьская, 1, Большеисаковский административный район/ жилая зона	До 2040	

1	2	3	4	5	6	7
		персонала				
		Реконструкция существующей котельной с переводом на природный газ с автоматическим режимом работы без присутствия обслуживающего персонала мощностью 0,13 Гкал/ч.		П. Матросово, ул. Центральная, 26/ жилая зона	До 2040	
		Реконструкция теплопункта		Г. Гурьевск, земельный участок с кадастровым номером 39:03:010066:466/ жилая зона	До 2040	
		Реконструкция теплопункта		Г. Гурьевск, земельный участок с кадастровым номером 39:03:010028:24/ жилая зона	До 2040	
		Реконструкция теплопункта		Г. Гурьевск, земельный участок с кадастровым номером 39:03:010029:202/ жилая зона	До 2040	
		Реконструкция теплогенераторной		Пос. Константиновка/ жилая зона	До 2040	
		Реконструкция теплогенераторной		По ул. Центральная, 26 в п. Матросово/ зона специализированной общественной застройки	До 2040	
		Реконструкция теплогенераторной		Ул. Старокаменная, 13 в п. Невское/ жилая зона	До 2040	
		Реконструкция котельной		П. Орловка/ жилая зона	До 2040	



1	2	3	4	5	6	7
		Реконструкция котельной		П. Храброво/ зона режимных территорий	До 2040	
		Реконструкция теплогенераторной		П. Яблоневка/ жилая зона	До 2040	
		Строительство котельной		П. Маршальское/ зона специализированной общественной застройки	До 2040	
		Строительство котельной		Ул. Сурикова, пос. Невское/ жилая зона	До 2040	
		Реконструкция теплогенераторной		Ул. Гурьева в пос. Моргуново/ зона специализированной общественной застройки	До 2040	
		Реконструкция теплогенераторной		Ул. Новоселовская в пос. Ушаково/ зона специализированной общественной застройки	До 2040	
		Реконструкция котельной		Ул. Заречная, 38а в г. Гурьевске/ зона специализированной общественной застройки	До 2040	
		Реконструкция теплогенераторной		Ул. Строительная в пос. Низовье/ зона специализированной общественной застройки	До 2040	
		Строительство теплогенераторной		Ул. Гурьевская, 5 в пос. Малое Исаково/ жилая зона	До 2040	
		Строительство теплогенераторной		Ул. Гурьевская, 4б в пос. Малое Исаково/ жилая зона	До 2040	
		Реконструкция теплогенераторной		Ул. Садовая в пос. Рассвет/ зона специализированной общественной застройки	До 2040	
		Строительство теплогенераторной		Ул. 40 лет Победы в пос. Васильково/ жилая зона	До 2040	
		Строительство теплогенераторной		Ул. Юбилейная в пос. Родники/ жилая зона	До 2040	

1	2	3	4	5	6	7
		Строительство теплогенераторной		Ул. Марьиная, 19 в пос. Родники/ зона специализированной общественной застройки	До 2040	
		Строительство теплогенераторной		Ул. Центральная, 24 в пос. Константиновка	До 2040	
		Реконструкция теплогенераторной		МБОУ «Добринская СОШ» в пос. Тростники	До 2040	
		Строительство тепловой сети		Г. Гурьевск	До 2040	
		Строительство тепловой сети		П. Орловка, Кутузовский административный район	До 2040	
		Строительство тепловой сети		П. Невское, Кутузовский административный район	До 2040	
		Строительство тепловой сети		П. Константиновка, Добринский административный район	До 2040	
		Строительство тепловой сети		П. Тростники, 8, Добринский административный район	До 2040	
		Строительство тепловой сети		П. Низовье, Низовский административный район	До 2040	
		Строительство тепловой сети		П. Родники, Низовский административный район	До 2040	
		Строительство тепловой сети		П. Моргуново, Добринский административный район	До 2040	
		Строительство тепловой сети		Ст. Луговое-Новое, Луговской административный район	До 2040	
		Строительство тепловой сети		П. Ушаково, Новомосковский административный район	До 2040	
		Строительство тепловой сети		П. Яблоневка, Новомосковский административный район	До 2040	
		Строительство тепловой сети	0,8 км	П. Малое Исаково, Большеисаковский административный район	До 2040	

1	2	3	4	5	6	7
		Строительство тепловой сети	0,4 км	П. Маршальское, Храбровский административный район	До 2040	
		Реконструкция тепловой сети	1,4 км	П. Васильково	До 2040	
		Строительство тепловой сети	0,1 км	П. Орловка	До 2040	
		Реконструкция тепловой сети	0,7 км	П. Орловка	До 2040	
		Реконструкция тепловой сети	0,1 км	П. Невское, ул. Старокаменная	До 2040	
		Строительство тепловой сети	0,3 км	П. Константиновка	До 2040	
		Реконструкция тепловой сети	0,3 км	П. Родники	До 2040	
		Строительство тепловой сети	1,2 км	П. Низовье	До 2040	
		Реконструкция тепловой сети	0,3 км	П. Дружный	До 2040	
		Реконструкция тепловой сети	0,3км	Ст. Луговое-Новое	До 2040	
		Реконструкция тепловой сети	0,1 км	Пос. Яблоневка, Новомосковский административный район	До 2040	
		Строительство тепловой сети	0,3 км	П. Малое Исаково	До 2040	
		Строительство тепловой сети	1,0 км	П. Маршальское	До 2040	
		Строительство тепловой сети	0,1 км	П. Невское, ул. Сурикова	До 2040	
4	Объекты газоснабжения	Межпоселковые газопроводы с ШРП	15,2 км	П. Знаменка, п. Первомайское, п. Менделеево, п. Аистово, п. Ярославское	До 2040	Характеристика зон с особыми условиями использования территории определяется на стадии проектирования
		Межпоселковые газопроводы с ШРП	2,5 км	П. Соколовка, п. Совхозное	До 2040	

1	2	3	4	5	6	7
		Межпоселковые газопроводы с ШРП	1 км	П. Космодемьянское	До 2040	
		Межпоселковые газопроводы с ШРП	2,5 км	П. Лосево	До 2040	
		Распределительный газопровод высокого давления	2,032 км	П. Большое Исаково	До 2040	
		Межпоселковые газопроводы с ШРП	1,3 км	П. Урожайное	До 2040	
		Межпоселковые газопроводы с ШРП	3 км	П. Третьяковка, п. Баевка	До 2040	
		Межпоселковые газопроводы с ШРП	15,3 км	П. Осокино, п. Пруды, п. Мордовское, п. Грибоедово	До 2040	
		Межпоселковые газопроводы с ШРП	5,5 км	П. Рассвет, п. Азовское, п. Веселовка, п. Разино	До 2040	
		Межпоселковые газопроводы с ШРП	0,9 км	П. Свободное	До 2040	
		Межпоселковые газопроводы с ШРП	1,5 км	П. Владимировка	До 2040	
		Межпоселковые газопроводы с ШРП	1 км	П. Кутузово	До 2040	
		Межпоселковые газопроводы с ШРП	3,3 км	П. Каменка	До 2040	
		Межпоселковые газопроводы с ШРП	9,8 км	П. Черемхово, п. Сазановка, п. Прохоровка	До 2040	
		Межпоселковые газопроводы с ШРП	8,8 км	П. Ореховка, п. Доброе	До 2040	
		Межпоселковые газопроводы с ШРП	5,5 км	П. Победино, п. Матвеевка, п. Подгорное, п. Апрелька	До 2040	
		Межпоселковые газопроводы с ШРП	0,1 км	П. Кошевое	До 2040	
		Межпоселковые газопроводы с ШРП	0,3 км	П. Трубкино	До 2040	

1	2	3	4	5	6	7
		Межпоселковые газопроводы с ШРП	4,8 км	П. Воробьево, п. Дворки, п. Молодецкое	До 2040	
		Межпоселковые газопроводы с ШРП	6,4 км	П. Заливное, п. Рожково	До 2040	
		Межпоселковые газопроводы с ШРП	3,2 км	П. Нагорное, п. Славянское	До 2040	
		Межпоселковые газопроводы с ШРП	1,2 км	П. Солнечное, п. Красное	До 2040	
		Межпоселковые газопроводы с ШРП	25,7 км	П. Голубево, п. Яблоневка, п. Цветково, п. Поддубное, п. Полевое, п. Светлое	До 2040	
		Межпоселковые газопроводы с ШРП	0,9 км	П. Малое Лесное	До 2040	
		Межпоселковые газопроводы с ШРП	0,4 км	П. Лесное	До 2040	
		Межпоселковые газопроводы с ШРП	0,7 км	П. Новодорожный	До 2040	
		Межпоселковые газопроводы с ШРП	2,2 км	П. Вороново	До 2040	
		Межпоселковые газопроводы с ШРП	12,3 км	П. Георгиевское, п. Лазовское, п. Ильичево, п. Степное	До 2040	
		Межпоселковые газопроводы с ШРП	0,4 км	П. Придорожное	До 2040	
		Межпоселковые газопроводы с ШРП	0,3 км	П. Пирогово	До 2040	
		Межпоселковые газопроводы с ШРП	0,2 км	П. Наумовка	До 2040	
		Межпоселковые газопроводы с ШРП	0,9 км	П. Рябиновка	До 2040	
		Межпоселковые газопроводы с ШРП	0,8 км	П. Овражное	До 2040	
		Межпоселковые газопроводы с ШРП	7,6 км	П. Жемчужное, п. Правдино, п. Некрасово, п. Старорусское, п. Васильевское, п. Каширское	До 2040	

1	2	3	4	5	6	7
		Межпоселковые газопроводы с ШРП	0,2 км	П. Гаево	До 2040	
		Межпоселковые газопроводы с ШРП	0,5 км	П. Чайкино	До 2040	
		Распределительные газопроводы с ШРП	14,2 км	Г. Гурьевск	До 2040	

**Планируемые для размещения на территории МО «Гурьевский городской округ» объекты специального назначения**

Таблица 6

№ п/п	Наименование объекта	Назначение объекта	Основные характеристики объекта	Местоположение объекта/функциональная зона	Срок реализации, год	Характеристика зон с особыми условиями использования территории
1	2	3	4	5	6	7
1	Объект специального назначения	Кладбище	76,8 га	П. Медведевка	До 2040	СанПиН 2.2.1/2.1.1.1200-03 «Санитарно-защитные зоны и санитарная классификация предприятий, сооружений и иных объектов»
		Кладбище	44 га	П. Черемхово	До 2040	
		Кладбище	31,6 га	П. Цветково	До 2040	
		Кладбище	14,8 га	П. Низовье	До 2040	
		Кладбище	12,6 га	П. Зеленополье	До 2040	
		Кладбище	6,8 га	П. Рассвет	До 2040	
		Кладбище	2,8 га	П. Ярославское	До 2040	
		Кладбище	1,7 га	П. Мордовское	До 2040	
		Кладбище	6,3 га	П. Заливное	До 2040	
		Кладбище	1,5 га	П. Моршанское	До 2040	

1	2	3	4	5	6	7
		Кладбище	1,7 га	П. Жемчужное	До 2040	

**Планируемые для размещения на территории МО «Гурьевский городской округ» объекты предупреждения чрезвычайных ситуаций. Объекты обеспечения пожарной безопасности**

Таблица 7

№ п/п	Наименование объекта	Назначение объекта	Основные характеристики объекта	Местоположение объекта/функциональная зона	Срок реализации, год	Характеристика зон с особыми условиями использования территории
1	Объект обеспечения пожарной безопасности	Пожарное депо	На 2 машино-места	П. Маршальское	До 2040	Характеристика зон с особыми условиями использования территории определяется на стадии проектирования
2	Объект обеспечения пожарной безопасности	Пожарное депо	На 2 машино-места	П. Заречье	До 2040	
3	Объект обеспечения пожарной безопасности	Пожарное депо	На 2 машино-места	П. Низовье	До 2040	
4	Объект обеспечения пожарной безопасности	Пожарное депо	На 2 машино-места	П. Ушаково	До 2040	

#### **Глава 4. Параметры функциональных зон МО «Гурьевский городской округ». Сведения о планируемых для размещения в функциональных зонах объектах федерального значения, объектах регионального значения, объектах местного значения, за исключением линейных объектов**

10. Структура функционального зонирования настоящего генерального плана определена в соответствии с Требованиями к описанию и отображению документов территориального планирования объектов федерального значения, объектов регионального значения, объектов местного значения, утвержденными приказом Министерства экономического развития Российской Федерации от 09 января 2018 года № 10 «Об утверждении Требований к описанию и отображению в документах территориального планирования объектов федерального значения, объектов регионального значения, объектов местного значения и о признании утратившим силу приказа Минэкономразвития России от 07 декабря 2016 года № 793».

11. Для функциональных зон установлены следующие параметры:

1) максимально допустимый коэффициент плотности застройки зоны (за исключением зон инженерной и транспортной инфраструктур и зоны сельскохозяйственного использования из земель сельскохозяйственного назначения);

2) максимальная этажность застройки зоны (за исключением зон инженерной и транспортной инфраструктур и зоны сельскохозяйственного использования из земель сельскохозяйственного назначения).

12. Основным показателем плотности застройки является коэффициент плотности застройки – отношение площади всех этажей зданий и сооружений к площади участка (квартала).

13. Максимальная этажность застройки зоны принята в соответствии с установленной техническим заданием дифференциацией жилых зон. Для прочих зон максимальная этажность застройки принята на основе анализа проектного функционального зонирования, имеющих проектных разработок. В отдельных случаях максимальная этажность не нормируется, так как выбор этажности объектов обусловлен техническими регламентами или понятие «этаж» трудно применимо для конкретного объекта<sup>1</sup>. Значения этажности, установленные настоящим генеральным планом, применяются в части, не противоречащей значениям этажности, установленным техническими регламентами, требованиями по охране объектов культурного наследия и иными ограничениями.

14. Параметры функциональных зон, установленные в положении о территориальном планировании, могут быть применены при подготовке (внесении изменений) правил землепользования и застройки

---

<sup>1</sup> Для зоны режимных территорий.



МО «Гурьевский городской округ», за исключением случаев, указанных выше.

15. Сведения о планируемых для размещения объектах федерального значения приведены в соответствии с утвержденными на дату подготовки проекта документами территориального планирования Российской Федерации.

16. Сведения о планируемых для размещения объектах регионального значения приведены в соответствии с подготовленным на дату выполнения проекта генерального плана проектом схемы территориального планирования Калининградской области.

17. Сведения о планируемых для размещения объектах местного значения приведены в главе 3 настоящего раздела.

#### **4.1. Жилая зона**

18. Жилая зона предназначена для застройки жилыми домами и сопутствующими объектами в сфере услуг первичной ступени культурно-бытового, коммунального, социального обслуживания, а также сопутствующей инженерной и транспортной инфраструктуры.

19. Параметры жилой зоны:

- 1) максимальная этажность – 7 этажей, включая мансардный;
- 2) коэффициент плотности застройки – не установлен.

#### **4.2. Многофункциональная общественно-деловая зона**

20. Многофункциональная общественно-деловая зона предназначена для застройки объектами делового, общественного, коммерческого и коммунально-бытового назначения, с размещением сопутствующих объектов инженерной и транспортной инфраструктуры, а также объектами, необходимыми для осуществления производственной и предпринимательской деятельности.

21. Параметры многофункциональной общественно-деловой зоны:

- 1) максимальная этажность зданий – 5 этажей;
- 2) коэффициент плотности застройки – 3,0.

#### **4.3. Зона специализированной общественной застройки**

22. Зона специализированной общественной застройки предназначена для застройки преимущественно объектами социального назначения, в том числе отдельно стоящими объектами дошкольных образовательных организаций, общеобразовательных организаций, организаций дополнительного образования, объектами, реализующими программы профессионального и высшего образования, специальных учебно-воспитательных учреждений для обучающихся с девиантным поведением, научных организаций, объектами культуры и искусства,

здравоохранения, социального назначения, объектами физической культуры и массового спорта, культовыми зданиями, сооружениями с размещением сопутствующих объектов инженерного и транспортного обеспечения.

23. Параметры зоны специализированной общественной застройки:

- 1) максимальная этажность зданий – 7 этажей;
- 2) коэффициент плотности застройки – 2,4.

#### **4.4. Производственная зона**

24. Производственная зона предназначена преимущественно для размещения производственных предприятий, коммунальных предприятий, в том числе сооружений для хранения транспорта, складов, сопутствующей инженерной и транспортной инфраструктуры, а также коммерческих объектов, объектов общественно-делового назначения, допускаемых к размещению в промышленных и коммунальных зонах.

25. Параметры производственной зоны:

- 1) максимальная этажность зданий – не установлена;
- 2) коэффициент плотности застройки – 2,4.

#### **4.5. Зона инженерной инфраструктуры**

26. Зона инженерной инфраструктуры предназначена преимущественно для размещения объектов водоснабжения, объектов водоотведения, объектов теплоснабжения, объектов газоснабжения, объектов электроснабжения, объектов связи, инженерной инфраструктуры иных видов, в том числе коридоров пропуска коммуникаций.

27. Параметры зоны инженерной инфраструктуры не установлены.

#### **4.6. Зона транспортной инфраструктуры**

28. Зона транспортной инфраструктуры предназначена преимущественно для размещения объектов автомобильного транспорта, объектов железнодорожного транспорта, объектов воздушного транспорта, объектов водного транспорта, объектов трубопроводного транспорта, объектов транспортной инфраструктуры иных видов, объектов улично-дорожной сети и сопутствующих объектов.

29. Параметры зоны транспортной инфраструктуры не установлены.

#### **4.7. Зона сельскохозяйственного использования**

30. Зона сельскохозяйственного использования предназначена для размещения объектов сельскохозяйственного назначения, предназначенных для ведения сельского хозяйства, садоводства, личного подсобного хозяйства, ведения крестьянского фермерского хозяйства, для целей аквакультуры (рыбоводства), научно-исследовательских, учебных и иных

объектов, связанных с сельскохозяйственным производством, создания защитных лесных насаждений, развития объектов сельскохозяйственного назначения, а также сопутствующих объектов инженерной и транспортной инфраструктуры, объектов первичной ступени культурно-бытового обслуживания.

31. Параметры зоны сельскохозяйственного использования не установлены.

#### **4.8. Зона садоводческих или огороднических некоммерческих товариществ**

32. Зона садоводческих или огороднических некоммерческих товариществ предназначена для размещения садоводческих, огороднических некоммерческих товариществ, личного подсобного хозяйства, огородничества, а также сопутствующих объектов инженерной и транспортной инфраструктуры, объектов первичной ступени культурно-бытового обслуживания.

33. Параметры зоны садоводческих или огороднических некоммерческих товариществ не установлены.

#### **4.9. Зона рекреационного назначения**

34. Зона рекреационного назначения предназначена для сохранения и использования природного ландшафта, экологически чистой окружающей среды, развития туризма, отдыха и досуга населения, иных объектов отдыха и туризма (спортивные базы, базы отдыха, природно-познавательный туризм, кемпинги, дома охотников и рыболовов, поля для гольфа и конных прогулок), зеленых насаждений, предназначенных для благоустройства территории, размещения плоскостных спортивных сооружений, детских оздоровительных учреждений, оздоровительно-спортивных лагерей, а также сопутствующих объектов инженерной и транспортной (парковки) инфраструктуры, объектов первичной ступени культурно-бытового обслуживания.

35. Параметры зоны рекреационного назначения не установлены.

#### **4.10. Зона озелененных территорий общего пользования (лесопарки, парки, сады, скверы, бульвары, городские леса)**

36. Зона озелененных территорий общего пользования (лесопарки, парки, сады, скверы, бульвары, городские леса) предназначена для размещения городских парков, скверов, садов, бульваров, набережных, городских лесов, зеленых насаждений, предназначенных для благоустройства территории, размещения плоскостных спортивных сооружений.

37. Параметры зоны озелененных территорий общего пользования (лесопарки, парки, сады, скверы, бульвары, городские леса) не установлены.

#### **4.11. Зона лесов**

38. Зона лесов предназначена для размещения земель государственного лесного фонда.

39. Параметры зоны лесов не устанавливаются в соответствии с требованиями действующего законодательства.

#### **4.12. Зона специального назначения**

40. Зона специального назначения предназначена для размещения кладбищ, крематориев и мест захоронения, мест складирования и захоронения отходов (свалки и полигоны твердых коммунальных отходов, мусороперегрузочные станции, места временного складирования), а также для размещения соответствующих культовых сооружений.

41. Параметры зоны специального назначения не установлены.

#### **4.13. Зона режимных территорий**

42. Зона режимных территорий предназначена для размещения объектов, в отношении которых устанавливается особый режим.

43. Параметры зоны режимных территорий не установлены.

#### **4.14. Зона акваторий**

44. Зона акваторий представляет собой природный или искусственный водоем, водоток либо иной объект, постоянное или временное сосредоточение вод в котором имеет характерные формы и признаки водного режима.

45. Параметры зоны акваторий не установлены.

**Глава 5. Сведения о планируемых для размещения на территории МО «Гурьевский городской округ» объектах федерального значения**

Таблица 8

№ п/п	Вид объекта	Назначение объекта	Наименование объекта	Основные характеристики объекта	Местоположение объекта	Срок реализации
1	2	3	4	5	6	7
1	Объект капитального строительства транспортной инфраструктуры	Реконструкция	Автомобильная дорога А-229 Калининград – Черняховск – Нестеров – граница с Литовской Республикой	На участке км 8+000 – км 150+400 протяженностью 142,4 км, категория IB	Калининградская область, Гвардейский, Гурьевский, Гусевский городские округа, г. Калининград, Нестеровский район, Черняховский городской округ	-
2	Объект капитального строительства в области федерального транспорта	Строительство	Железнодорожная дорога	Обход Калининградского узла протяженностью 50 км	Светловский, Гурьевский, Зеленоградский районы, г. Калининград	-
3	Объект капитального строительства в области федерального транспорта	Строительство	Аэропортовый комплекс «Храброво»	Строительство объектов аэропортового комплекса: взлетно-посадочной полосы – 2, рулежных дорожек, мест стоянки воздушных судов в целях увеличения не менее чем на 200 тыс. пассажиров в год объема перевозок через аэропорт	Калининградская область, Гурьевский городской округ	-
4	Объект капитального строительства в области федерального транспорта	Строительство	Объект Единой системы организации воздушного движения	- Калининградский центр Единой системы организации воздушного движения, реконструкция и техническое перевооружение, площадь земельного участка до 5000 кв.м (Калининградская область) (до 2020 года); - радиолокационная станция (РЛС), планируемая к размещению в границах земельных участков с кадастровыми номерами 39:03:040006:247, 39:03:040006:823;	Калининградская область, Гурьевский городской округ	-

1	2	3	4	5	6	7
				<ul style="list-style-type: none"> <li>- административно-служебное здание с вышкой КДП, расположенное на земельном участке с кадастровым номером 39:03:040006:438;</li> <li>- здание КДП, расположенное на земельном участке с кадастровым номером 39:03:040006:282;</li> <li>- здание дальнего приводного радиомаркерного пункта, расположенное на земельном участке с кадастровым номером 39:03:000000:590;</li> <li>- здание трансформаторной подстанции и радиолокационной системы посадки, ГРМ, РМА/РМД, расположенные на земельном участке с кадастровым номером 39:03:040006:297;</li> <li>- КРМ-241, расположенный на земельном участке с кадастровым номером 39:03:040006:811;</li> <li>- МВРЛ-СВК, расположенный на земельном участке с кадастровым номером 39:03:040006:1006</li> </ul>		
5	Объект капитального строительства в области инженерной инфраструктуры	Обеспечение резервирования мощности энергосистемы Калининградской области	ТЭС Прегольская	Установленная мощность 440 МВт	Гурьевский городской округ, Калининградская область	-
6	Объект капитального строительства в области инженерной инфраструктуры	Выдача мощности Прегольской ТЭС	ВЛ 330 кВ Прегольская ТЭС - ПС Северная 330	Класс напряжения 330 кВ. Протяженность 64,5 км	Гурьевский городской округ, городской округ «Город Калининград», Зеленоградский городской округ, Светловский городской округ, Багратионовский городской округ, Калининградская область	-

1	2	3	4	5	6	7
7	ОКС в области инженерной инфраструктуры	Выдача мощности Прегольской ТЭС	ВЛ 330 кВ Прегольская ТЭС - Советск-330, ВЛ 330 кВ Прегольская ТЭС - О-1 Центральная	Класс напряжения 330 кВ. Протяженность 10,2 км	Гурьевский городской округ, Калининградская область	-

## Глава 6. Сведения о планируемых для размещения на территории МО «Гурьевский городской округ» объектах регионального значения

Таблица 9

№ п/п	Вид объекта	Назначение объекта	Наименование объекта	Основные характеристики объекта	Местоположение объекта	Срок реализации
1	2	3	4	5	6	7
1	Объект капитального строительства транспортной инфраструктуры	Автомобильное сообщение населенных пунктов	11 очередь строительства кольцевого маршрута в районе Приморской рекреационной зоны – «Мостовой переход через Калининградский залив с подходами (от пос. А. Космодемьянского до пос. Шоссейное)»	Строительная длина – 7,7 км, категория – 1-б	На территориях муниципального образования «Гурьевский городской округ» и муниципального образования «Городской округ «Город Калининград» через Калининградский залив с подходами от мкр. А. Космодемьянского до пос. Шоссейное	До 2025 года
2	Объект капитального строительства транспортной инфраструктуры	Автомобильное сообщение населенных пунктов	Реконструкция 2 очереди Кольцевого маршрута в районе Приморской рекреационной зоны (Северный обход г. Калининграда с реконструкцией транспортной развязки с Московским проспектом): 1 этап строительства – от транспортной развязки на Московском проспекте до транспортной развязки на Зеленоградск включительно с устройством подъезда к г. Гурьевску;	Протяженность – 10,837 км, категория 1б  Протяженность – 12,254 км, категория 1-б	Калининград, от федеральной автодороги Калининград – Черняховск – Нестеров до границы с Литовской Республикой до региональной автодороги Калининград – Балтийск	2020-2025 годы  До 2020 года

1	2	3	4	5	6	7
			2 этап строительства – от транспортной развязки на Зеленоградск до транспортной развязки на Балтийск включительно			2020-2025 годы
3	Объект капитального строительства транспортной инфраструктуры	Автомобильное сообщение населенных пунктов	Строительство Кольцевого маршрута в районе Приморской рекреационной зоны и реконструкции Северного и Южного обходов г. Калининграда (завершение строительства: 3, 6, 8, 7 и 9, 10 очереди Кольцевого маршрута)	-	-	2020-2030 годы
4	Объект капитального строительства транспортной инфраструктуры	Автомобильное сообщение населенных пунктов	Строительство второго автодорожного кольца вокруг г. Калининграда	-	-	После 2030 года
5	Объект капитального строительства транспортной инфраструктуры	Автомобильное сообщение населенных пунктов	Реконструкция автодороги Калининград – Мамоново	-	-	2020-2030 годы
6	Объект капитального строительства транспортной инфраструктуры	Автомобильное сообщение населенных пунктов	Реконструкция автодороги Березовка – Храброво – Жемчужное 2,05 км – 10,65 км	-	-	До 2016 года
7	Объект капитального строительства транспортной инфраструктуры	Автомобильное сообщение населенных пунктов	Реконструкция автодороги Калининград – Крылово через Правдинск	-	-	2020-2030 годы
8	Объект капитального строительства транспортной инфраструктуры	Автомобильное сообщение населенных пунктов	Реконструкция автомобильной дороги регионального и межмуниципального значения 27 ОПРЗ 27 А-024 «Калининград – Полесск»	*	*	*
		Автомобильное сообщение населенных пунктов	Реконструкция ул. Шатурская в п. Васильково	*	*	*



1	2	3	4	5	6	7
		Автомобильное сообщение населенных пунктов	Реконструкция автомобильной дороги «пос. Малое Васильково – пос. Авангардное»	*	*	*
		Автомобильное сообщение населенных пунктов	Реконструкция автомобильной дороги, строительство тротуара по ул. Совхозной в п. Невское	*	*	*
9	Объект капитального строительства транспортной инфраструктуры	-	Размещение велосипедной дорожки	-	-	До 2020 года
10	Объект капитального строительства в области здравоохранения	Оказание медицинской помощи населению Калининградской области	Строительство центральной районной больницы с поликлиникой	По заданию на проектирование	Г. Гурьевск	2020-2030 годы
11	Объект капитального строительства в области здравоохранения	Оказание медицинской помощи населению Калининградской области	Строительство областного онкологического центра	По заданию на проектирование	П. Родники, Гурьевский городской округ	2022 год
12	Объект капитального строительства в области здравоохранения	Оказание медицинской помощи населению Калининградской области	Строительство областной инфекционной больницы	По заданию на проектирование	П. Родники, Гурьевский городской округ	2020-2030 годы
13	Объект капитального строительства в области здравоохранения	Оказание медицинской помощи населению Калининградской области	Строительство крупного областного медицинского корпуса с бальнеологическим, реабилитационным, образовательным, гостиничным комплексами	По заданию на проектирование	Гурьевский городской округ	2020-2030 годы
14	Объект капитального строительства в области обращения с твердыми	Полигон твердых коммунальных отходов с мусоросортировоч-	Полигон твердых коммунальных отходов с мусоросортировочным комплексом	Проектируемый, полигон с мусоросортировочным комплексом с	П. Степное Гурьевского городского округа	До 2025 года

1	2	3	4	5	6	7
	коммунальными отходами	ным комплексом		инфраструктурой для утилизации и обезвреживания отходов		
15	Объект капитального строительства в области гидротехнических сооружений	Объект берегозащиты (гидротехническое сооружение)	Строительство берегозащитного сооружения на побережье Калининградского залива в п. Ушаково	По заданию на проектирование	Гурьевский городской округ	До 2030 года
16	Объект капитального строительства в области инженерной инфраструктуры	Закольцовочный газопровод, предназначенный для кратного увеличения пропускной способности газотранспортной системы Гвардейского, Правдинского и Полесского городских округов. Для бытовых и промышленных нужд	«Строительство межпоселкового газопровода (закольцовки) высокого давления диаметром 350 мм от газопровода высокого давления диаметром 530 мм на выходе из АГРС п. Партизанское – п. Зеленополье Гурьевского городского округа – п. Комсомольск – п. Березовка – п. Озерки Гвардейского городского округа»	Протяженность газопровода – 26 км. Материал газопровода – полиэтилен. Количество ШРП – 2 шт. Давление газа в точках подключения: максимальное 0,6 МПа, фактическое 0,55 МПа. Максимальная нагрузка (часовой расход газа): в соответствии со Схемой газоснабжения Гвардейского городского округа (объект № 243-2017 ООО «Центр комплексного проектирования», заказчик – администрация муниципального образования «Гвардейский городской округ»). Информация о газопроводе в точках подключения: межпоселковый	П. Партизанское Багратионовского городского округа – п. Зеленополье Гурьевского городского округа – п. Комсомольск – Березовка – п. Озерки Гвардейского городского округа	Проектирование: срок завершения – 2020 год. Строительство и ввод в эксплуатацию – 2022 год

1	2	3	4	5	6	7
				<p>стальной подземный газопровод высокого давления, природного газа диаметром 530 мм, проложенный от ГРС «Партизанское» в районе п. Партизанское муниципального образования «Багратионовский городской округ», обслуживаемый открытым акционерным обществом «Калининградгазификация» по договору эксплуатации № 17/01-676-2015 от 08 июля 2015 года, заключенному с администрацией муниципального образования «Багратионовский городской округ»; межпоселковый подземный полиэтиленовый газопровод высокого давления природного газа, диаметром 225 мм, проложенный в районе п. Озерки Гвардейского городского округа (после отключающего устройства Ду 200 мм</p>		

1	2	3	4	5	6	7
				<p>в подземном исполнении), обслуживаемый открытым акционерным обществом «Калининградгазификация» по договору технической эксплуатации № 17/01-28-2019 от 09 января 2019 года, заключенному с администрацией муниципального образования «Гвардейский городской округ».</p> <p>Калорийность газа в точках подключения: 7900±100 ккал/куб. м (для природного газа).</p> <p>Материал трубы в точках подключения: сталь, полиэтилен.</p> <p>Глубина заложения в точках подключения: 1,2 — 2,0 м</p>		
17	Объект капитального строительства в области инженерной инфраструктуры	Для технологического присоединения к электрическим сетям объектов общества с ограниченной ответственностью «ВИТАСТРОЙ»	Строительство ПС 110 кВ Окружная	Установка 2 трансформаторов напряжением 110/15 кВ, мощностью по 16 МВА	Гурьевский городской округ	Прогнозируемый срок ввода – 2019 год. Объект включен в схему и программу перспективного развития электроэнергетики Калининградской области на 2019-2023 годы, утвержденные

1	2	3	4	5	6	7
						распоряжением Губернатора Калининградской области от 28 апреля 2018 года № 238-р
18	Объект капитального строительства в области инженерной инфраструктуры	Для технологического присоединения к электрическим сетям ПС 110 кВ Окружная	Строительство 2-цепного участка ВЛ 110 кВ (отпайки) от 2-цепной ВЛ 110 кВ Луговая – Юго-Восточная (ВЛ 179/180) до ПС 110 кВ Окружная	ВЛ напряжением 110 кВ, провод АС – 150, протяженность 2х6,15 км	Гурьевский городской округ, г. Калининград	Прогнозируемый срок ввода – 2019 год. Объект включен в схему и программу перспективного развития электроэнергетики Калининградской области на 2019-2023 годы, утвержденные распоряжением Губернатора Калининградской области от 28 апреля 2018 года № 238-р
19	Объект капитального строительства в области инженерной инфраструктуры	Для технологического присоединения к электрическим сетям ПС 110 кВ Захаровская	Строительство 2-цепной ВЛ 110 кВ от Калининградской ТЭЦ-2 до ПС 110 кВ Захаровская	ВЛ напряжением 110 кВ, сечением АС-300, протяженность 2х11,4 км	Багратионовский городской округ, Гурьевский городской округ	Прогнозируемый срок ввода – 2021 год. Объект включен в схему и программу перспективного развития электроэнергетики Калининградской области на 2020-2024 годы, утвержденные распоряжением Губернатора Калининградской

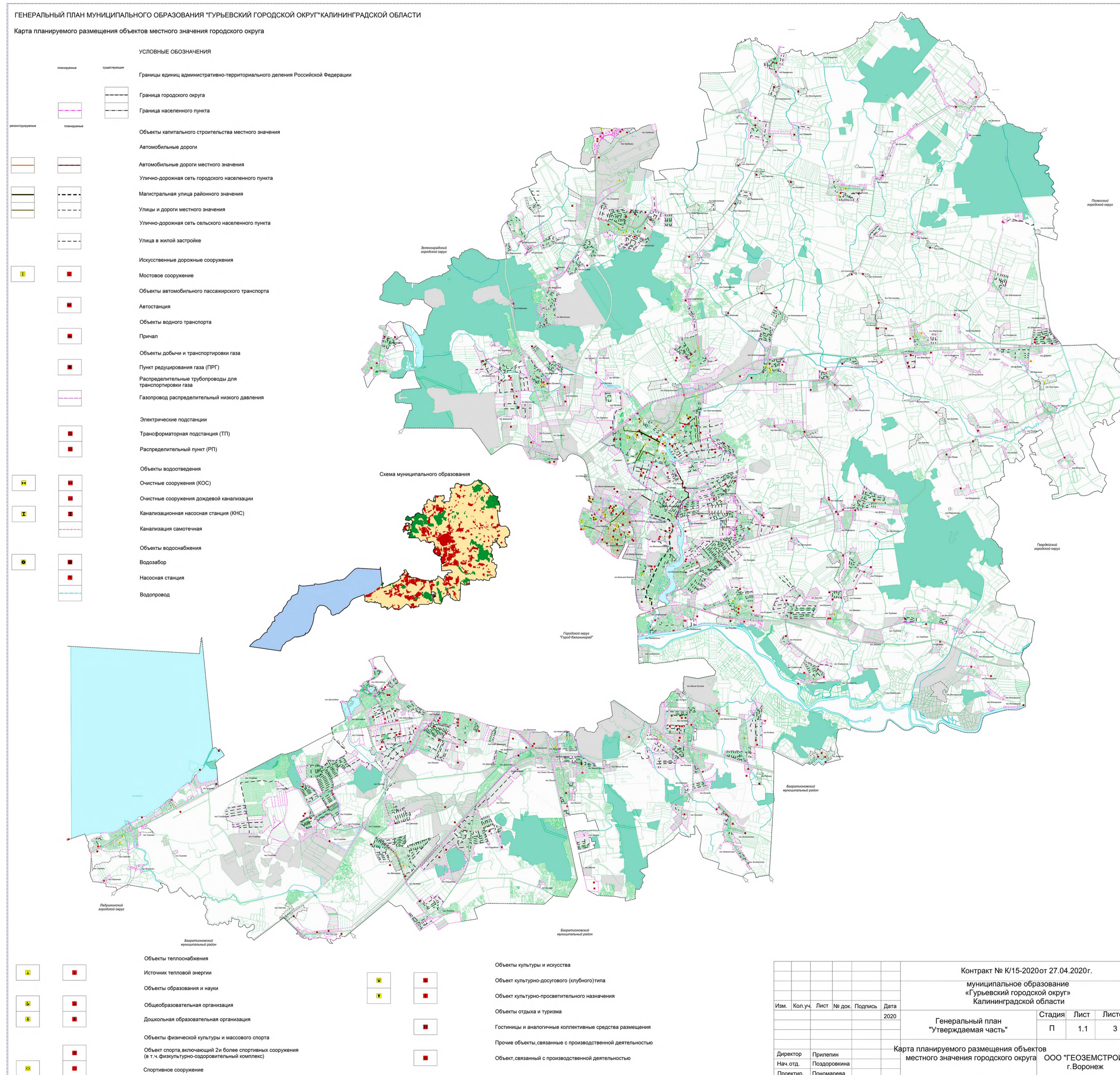
1	2	3	4	5	6	7
						области от 30 апреля 2019 года № 275-р
20	Объект капитального строительства в области инженерной инфраструктуры	Для технологического присоединения к электрическим сетям ПС 110 кВ	Строительство КЛ 110 кВ ПС 330 Северная – ПС 110 кВ	КЛ напряжением 110 кВ, сечением не менее 240 кв. мм, протяженность 12 км	г. Калининград, Гурьевский городской округ	Прогнозируемый срок ввода – 2021 год. Объект включен в схему и программу перспективного развития электроэнергетики Калининградской области на 2020-2024 годы, утвержденные распоряжением Губернатора Калининградской области от 30 апреля 2019 года № 275-р
21	Объект капитального строительства в области инженерной инфраструктуры	Предназначен для транспортировки природного газа с давлением не более 0,6 МПа (6,0 кгс/кв. см). Рабочее давление в газопроводе в точке подключения составляет 0,5 МПа	«Межпоселковый газопровод высокого давления от ГРС Калининград-2, через поселки Кузнецкое, Волошино, Куликово, Зеленый Гай с установкой шкафного газорегулируемого пункта (далее – ШРП) (4 шт.) до ГРС Светлогорск I и II этапы»	Протяженность 35300,0 м. Начальный пункт проектируемого газопровода – от ГРС Калининград-2. Конечный пункт газопровода – ГРС Светлогорск. Предусматривается установка ШРП (4 шт.)	I и II этап: г. Калининград, Гурьевский городской округ, п. Кузнецкое, п. Волошино, п. Куликово, п. Зеленый Гай Зеленоградского городского округа, ГРС Светлогорск Светлогорского городского округа	2022 год
22	Объект капитального строительства в области инженерной инфраструктуры	Строительство газопровода позволит повысить надежность газоснабжения промышленных и	Газопровод к г. Светлому и строительство автоматизированной газораспределительной станции	Общая протяженность трассы 34700 м. Основные показатели объекта: – стальной газопровод	Район п. Черепаново Светловского городского округа, Гурьевский городской округ	-

1	2	3	4	5	6	7
		бытовых потребителей Светловского городского округа		Ду 500 мм протяженностью 34,7 км, оборудованный системой электрохимической защиты; – автоматизированная газораспределительная станция «Снежесть» производительностью 83,58 тыс. куб. м/час, годовая производительность – 270,260 млн м <sup>3</sup> /год; площадь участков 1736 кв. м и 301,32 кв. м; – дом операторов площадью участка 3600 кв. м; – площадь застройки дома операторов 292 кв. м		

\* Согласно региональному проекту «Дорожная сеть», в рамках реализации национального проекта «Безопасные и качественные автомобильные дороги Калининградской области».

РАЗДЕЛ II. ГРАФИЧЕСКИЕ МАТЕРИАЛЫ

46. «Карта планируемого размещения объектов местного значения городского округа»:





47. «Карта границ населенных пунктов (в том числе границ образуемых населенных пунктов) городского округа»:

