



## **ПРАВИТЕЛЬСТВО КАЛИНИНГРАДСКОЙ ОБЛАСТИ**

### **ПО С Т А Н О В Л Е Н И Е**

от 03 февраля 2016 г. № 58  
Калининград

#### **О переводе земельных участков из одной категории в другую**

Рассмотрев ходатайство временно исполняющего обязанности главы администрации муниципального образования «Зеленоградский городской округ» М.В. Логвиненко, в соответствии со статьей 3, пунктом 6 части 1 статьи 7, частью 2 статьи 15 Федерального закона от 21 декабря 2004 года № 172-ФЗ «О переводе земель или земельных участков из одной категории в другую» Правительство Калининградской области **п о с т а н о в л я е т :**

1. Перевести из категории земель сельскохозяйственного назначения в категорию земель промышленности, энергетики, транспорта, связи, радиовещания, телевидения, информатики, земель для обеспечения космической деятельности, земель обороны, безопасности и земель иного специального назначения для эксплуатации объекта «Подводящий газопровод к площадке Калининградского ПХГ от газопровода Минск - Калининград» находящиеся в государственной (неразграниченной) собственности расположенные в Зеленоградском районе Калининградской области земельные участки с кадастровыми номерами:

1) 39:05:051121:158, площадь 25 кв. метров, местоположение в границах, указанных в кадастровом паспорте земельного участка от 21 октября 2015 года № 39/15-ВС-384601 и в приложении № 1 к настоящему постановлению;

2) 39:05:040617:190, площадь 25 кв. метров, местоположение в границах, указанных в кадастровом паспорте земельного участка от 21 октября 2015 года № 39/15-ВС-384562 и в приложении № 2 к настоящему постановлению.

2. Постановление вступает в силу через 10 дней после его официального опубликования.

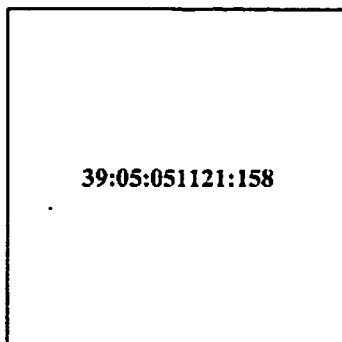
Губернатор  
Калининградской области



Н.Н. Цуканов

Приложение № 1  
к постановлению Правительства  
Калининградской области  
от 03 февраля 2016 г. № 58

**Границы земельного участка с кадастровым номером 39:05:051121:158**



Приложение № 2  
к постановлению Правительства  
Калининградской области  
от 03 февраля 2016 г. № 58

**Границы земельного участка с кадастровым номером 39:05:040617:190**

