



Зарегистрирован в ИОГКУ «Институт
муниципальной правовой информации
имени М.М. Сперанского»
Государственная регистрация
от 05.05.2026 № 04-0529/26

СЛУЖБА ПО ОХРАНЕ ОБЪЕКТОВ КУЛЬТУРНОГО НАСЛЕДИЯ
ИРКУТСКОЙ ОБЛАСТИ

ПРИКАЗ

« 29 » апреля 2026 года

№ 76- 41 -спр

Иркутск

**Об утверждении границ территории выявленного объекта
археологического наследия «Стоянка Ключевая падь»**

В соответствии с абзацем 2 пункта 5 статьи 3.1 Федерального закона от 25 июня 2002 года № 73-ФЗ «Об объектах культурного наследия (памятниках истории и культуры) народов Российской Федерации», частью 2 статьи 10¹ Закона Иркутской области от 23 июля 2008 года № 57-оз «Об объектах культурного наследия (памятниках истории и культуры) народов Российской Федерации в Иркутской области», руководствуясь статьей 21 Устава Иркутской области, Положением о службе по охране объектов культурного наследия Иркутской области, утвержденным постановлением Правительства Иркутской области от 9 марта 2010 года № 31-пп, учитывая результаты полевых археологических работ,

ПРИКАЗЫВАЮ:

1. Утвердить границы территории выявленного объекта археологического наследия – «Стоянка Ключевая падь», согласно приложениям 1, 2.

2. Режим использования территории объекта археологического наследия установлен статьей 5.1 Федерального закона от 25 июня 2002 года № 73-ФЗ «Об объектах культурного наследия (памятниках истории и культуры) народов Российской Федерации».

3. Настоящий приказ подлежит официальному опубликованию в сетевом издании «Официальный интернет-портал правовой информации Иркутской области» (www.ogirk.ru), а также на «Официальном интернет-портале правовой информации» (www.pravo.gov.ru) после его государственной регистрации.

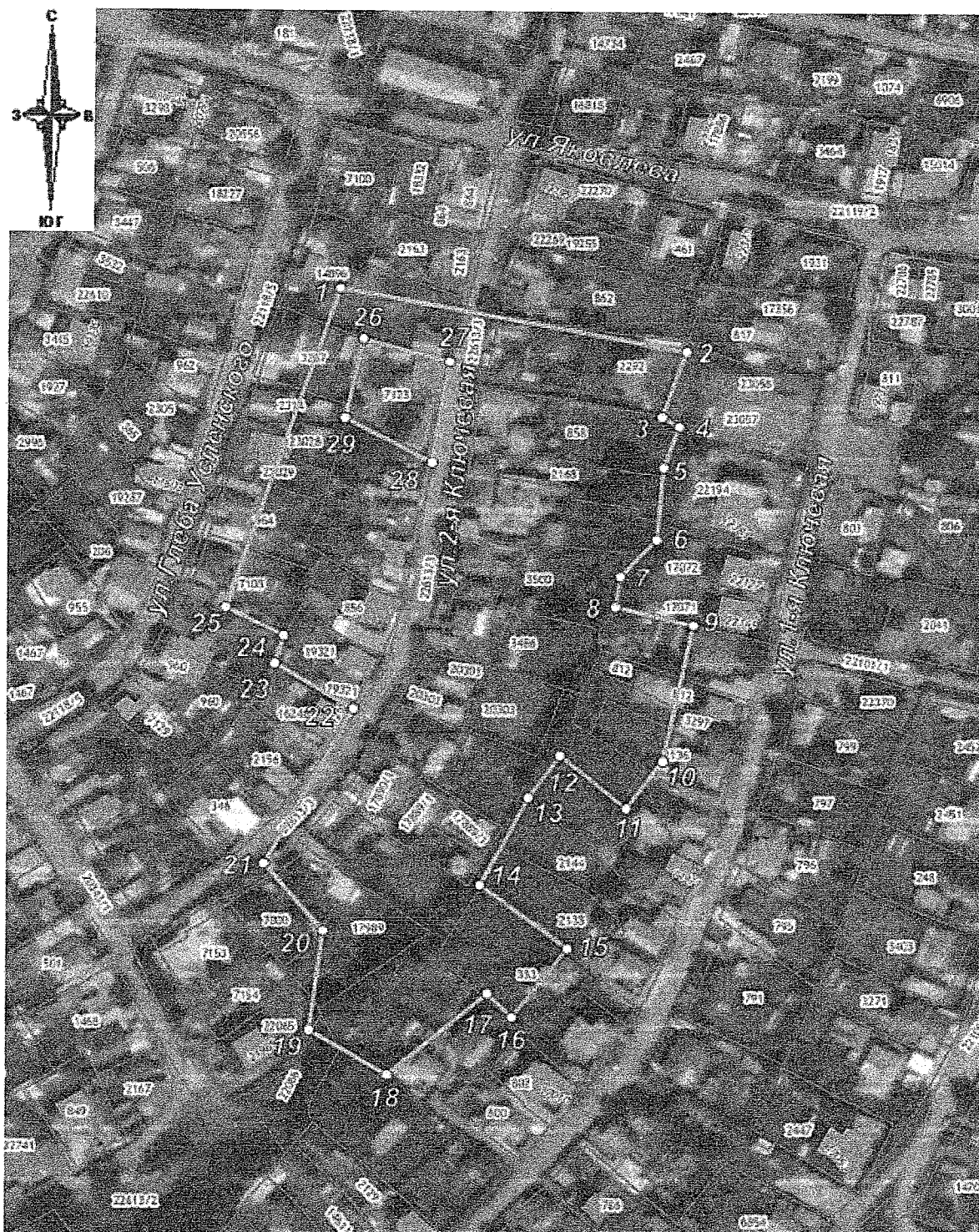
4. Настоящий приказ вступает в силу после дня его государственной регистрации.

Руководитель службы по охране объектов
культурного наследия Иркутской области

Р.А. Дячук

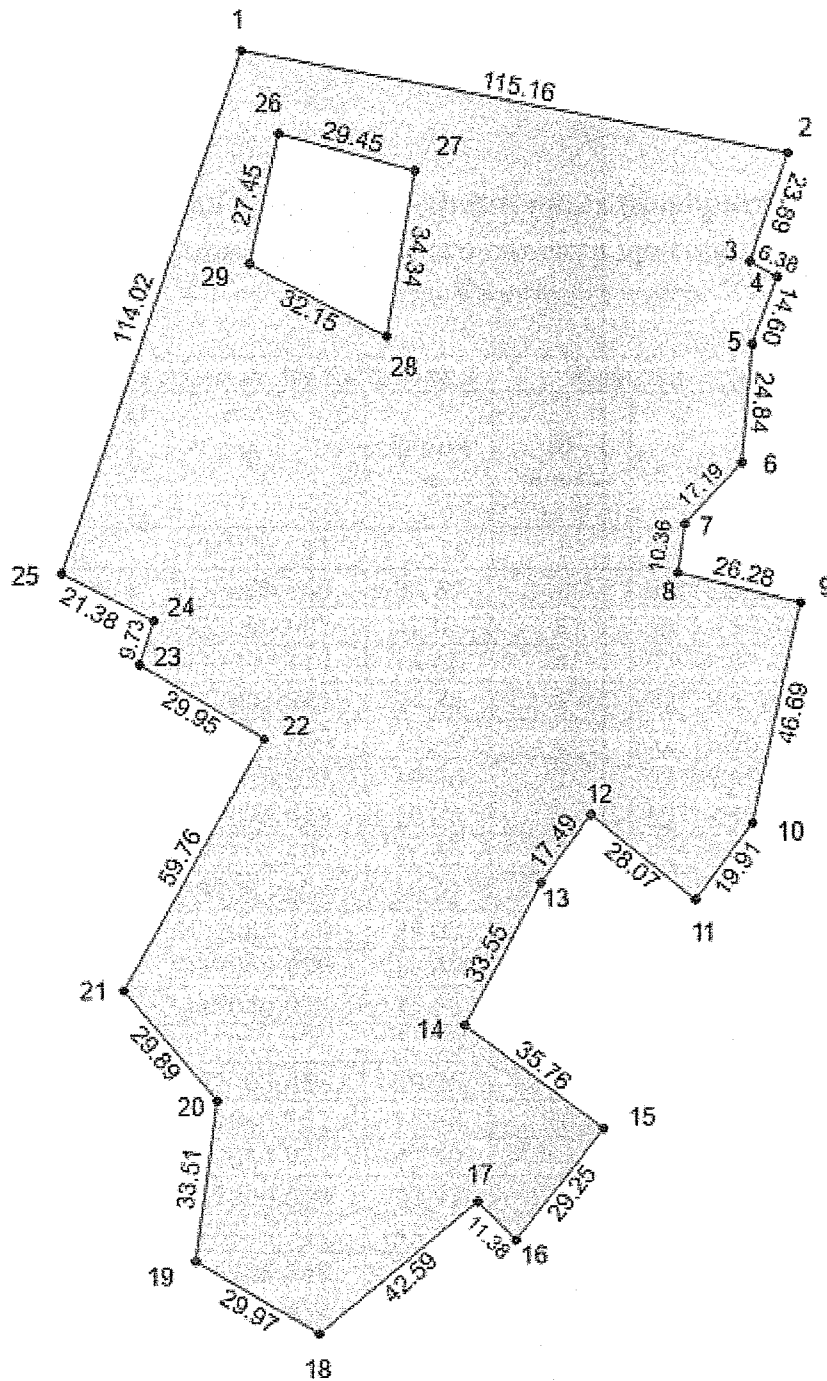
Схема границ территории выявленного объекта археологического наследия «Стоянка Ключевая падь»

Местоположение: г. Иркутск, Правобережный округ, между улицами Глеба Успенского,
Яковлева, 1-ая Ключевая, и Полевая
Площадь: 24425.26 кв. м



«Стоянка Ключевая падь»

24425.26 кв.м



Масштаб 1:1500

Условные обозначения:

- - границы территории объекта культурного наследия;
 ● 1 - характерная (поворотная) точка.

**Перечень координат характерных (поворотных) точек
границ территории выявленного объекта археологического наследия
«Стоянка Ключевая падь»**

<i>Каталог координат в системе МСК-38, зона 3</i>				<i>Каталог координат в системе WGS-84</i>		
<i>№ точки</i>	<i>X</i>	<i>Y</i>	<i>Длина, м</i>	<i>№ точки</i>	<i>N</i>	<i>E</i>
1	388289.557	3336984.791	115.16	1	52°18'59.0000"	104°18'33.0000"
2	388270.335	3337098.349	23.89	2	52°18'58.3135"	104°18'38.9755"
3	388247.695	3337090.697	6.38	3	52°18'57.5856"	104°18'38.5506"
4	388244.868	3337096.418	14.60	4	52°18'57.4909"	104°18'38.8499"
5	388231.087	3337091.585	24.84	5	52°18'57.0479"	104°18'38.5820"
6	388206.305	3337089.889	17.19	6	52°18'56.2473"	104°18'38.4694"
7	388193.617	3337078.297	10.36	7	52°18'55.8435"	104°18'37.8458"
8	388183.350	3337076.923	26.28	8	52°18'55.5122"	104°18'37.7637"
9	388177.675	3337102.591	46.69	9	52°18'55.3140"	104°18'39.1131"
10	388131.869	3337093.520	19.91	10	52°18'53.8376"	104°18'38.5917"
11	388115.650	3337081.960	28.07	11	52°18'53.3196"	104°18'37.9665"
12	388133.102	3337059.970	17.49	12	52°18'53.8966"	104°18'36.8222"
13	388118.747	3337049.978	33.55	13	52°18'53.4380"	104°18'36.2815"
14	388088.839	3337034.771	35.76	14	52°18'52.4793"	104°18'35.4511"
15	388068.038	3337063.863	29.25	15	52°18'51.7899"	104°18'36.9671"
16	388044.679	3337046.252	11.38	16	52°18'51.0444"	104°18'36.0159"
17	388052.491	3337037.972	42.59	17	52°18'51.3018"	104°18'35.5862"
18	388024.337	3337006.010	29.97	18	52°18'50.4094"	104°18'33.8732"
19	388039.114	3336979.935	33.51	19	52°18'50.9022"	104°18'32.5108"
20	388072.399	3336983.849	29.89	20	52°18'51.9766"	104°18'32.7483"
21	388094.866	3336964.134	59.76	21	52°18'52.7145"	104°18'31.7287"
22	388147.619	3336992.226	29.95	22	52°18'54.4048"	104°18'33.2604"
23	388162.393	3336966.169	9.73	23	52°18'54.8975"	104°18'31.8989"
24	388171.726	3336968.932	21.38	24	52°18'55.1978"	104°18'32.0534"
25	388181.064	3336949.693	114.02	25	52°18'55.5108"	104°18'31.0467"
1	388289.557	3336984.791				
Внутренний контур I						
26	388272.551	3336992.774	29.45	26	52°18'58.4454"	104°18'33.4055"
27	388265.092	3337021.264	34.34	27	52°18'58.1879"	104°18'34.9022"
28	388231.155	3337016.007	32.15	28	52°18'57.0932"	104°18'34.5932"
29	388245.560	3336987.304	27.45	29	52°18'57.5755"	104°18'33.0917"
26	388272.551	3336992.774				