



СЛУЖБА ПО ОХРАНЕ ОБЪЕКТОВ КУЛЬТУРНОГО НАСЛЕДИЯ
ИРКУТСКОЙ ОБЛАСТИ

П Р И К А З

«17» декабря 2024 г.

№ 76-957 спр

Иркутск

О включении в единый государственный реестр объектов культурного наследия (памятников истории и культуры) народов Российской Федерации выявленного объекта культурного наследия

В соответствии с пунктом 5 статьи 3.1, пунктом 12 статьи 9.2, пунктом 3, подпунктом 2 пункта 7 и пунктом 8 статьи 18 Федерального закона от 25 июня 2002 года № 73-ФЗ «Об объектах культурного наследия (памятниках истории и культуры) народов Российской Федерации», частью 1 статьи 8 Закона Иркутской области от 23 июля 2008 года № 57-оз «Об объектах культурного наследия (памятниках истории и культуры) народов Российской Федерации в Иркутской области», принимая во внимание Акт государственной историко-культурной экспертизы выявленного объекта культурного наследия «Дом жилой.», нач. XX в., расположенного по адресу: Иркутская область, г. Иркутск, ул. Писарева, 10, лит. А, А2, в целях обоснования целесообразности его включения в Единый государственный реестр объектов культурного наследия (памятников истории и культуры) народов Российской Федерации от 23 ноября 2023 года, руководствуясь статьей 21 Устава Иркутской области, пунктом 10 Положения о службе по охране объектов культурного наследия Иркутской области, утвержденного постановлением Правительства Иркутской области от 9 марта 2010 года № 31-пп,

ПРИКАЗЫВАЮ:

1. Включить выявленный объект культурного наследия «Дом жилой.», нач. XX в., расположенный по адресу: Иркутская область, г. Иркутск, ул. Писарева, 10, лит. А, А2, в единый государственный реестр объектов культурного наследия (памятников истории и культуры) народов Российской Федерации в качестве объекта культурного наследия регионального значения (памятника) с наименованием «Дом жилой», нач. XX в., расположенного по адресу: Иркутская область, городской округ город Иркутск, город Иркутск, улица Писарева, дом 10 (далее – объект культурного наследия).

2. Утвердить границы территории объекта культурного наследия согласно приложениям 1, 2 к настоящему приказу.

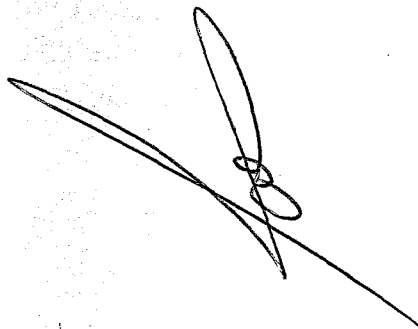
3. Утвердить режим использования территории объекта культурного наследия согласно приложению 3 к настоящему приказу.

4. Признать утратившим силу пункт 1.1.344 подраздела 1.1 раздела 1 Перечня выявленных объектов культурного наследия, расположенных на территории Иркутской области, утвержденного приказом службы по охране объектов культурного наследия Иркутской области от 14 февраля 2017 года № 18-спр.

5. Настоящий приказ подлежит официальному опубликованию в общественно-политической газете «Областная», сетевом издании «Официальный интернет-портал правовой информации Иркутской области» (ogirk.ru), а также на «Официальном интернет-портале правовой информации» (www.pravo.gov.ru) после его государственной регистрации.

6. Настоящий приказ вступает в силу после дня его государственной регистрации.

Руководитель службы по охране
объектов культурного наследия
Иркутской области



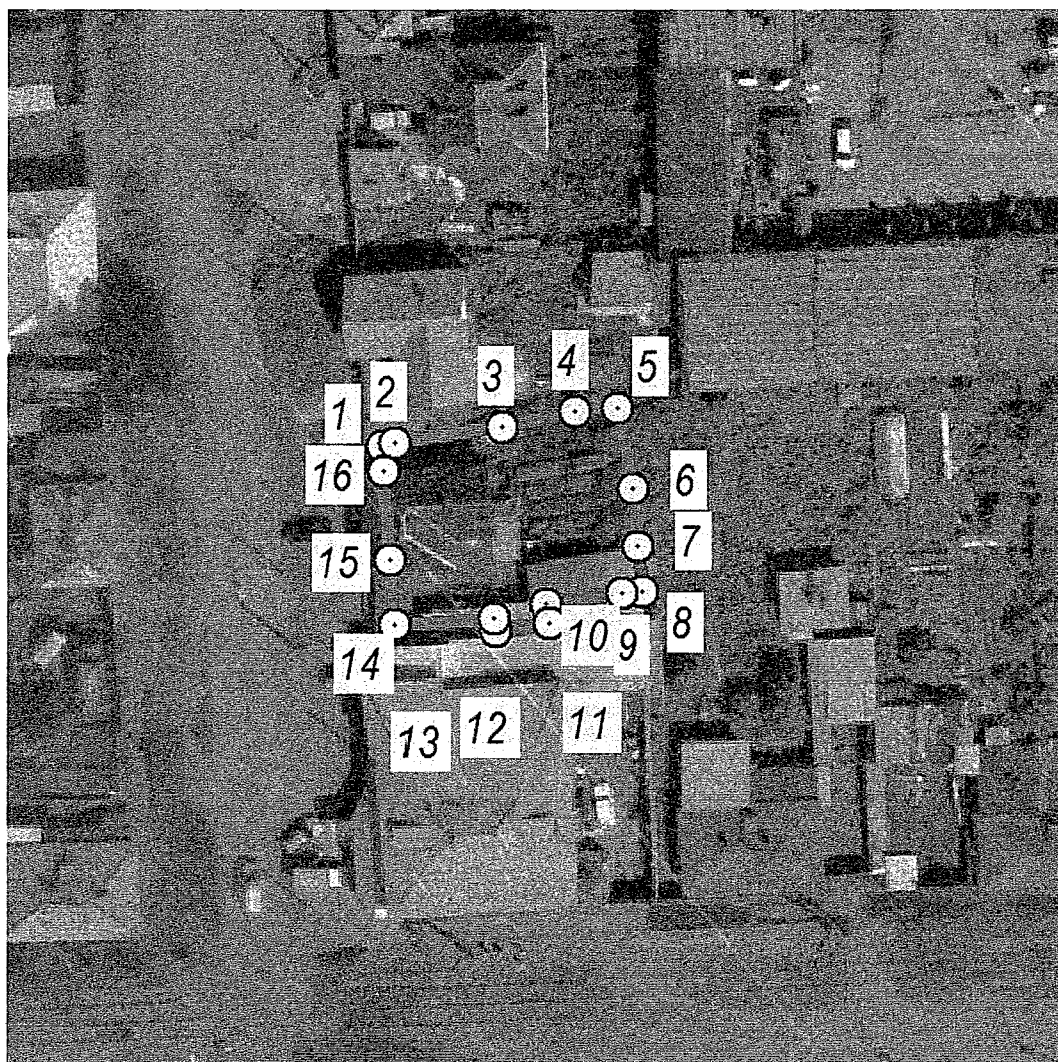
В.В. Соколов

Приложение 1
к приказу службы по охране объектов
культурного наследия Иркутской области
от «17» декабря 2024 года № 76- 954 - спр


**Карта границ территории объекта культурного наследия
регионального значения**


Наименование и датировка объекта: «Дом жилой», нач. XX в.

Адрес: Иркутская область, городской округ город Иркутск, город Иркутск,
улица Писарева, дом 10



Условные обозначения:

 - граница территории объекта культурного наследия

 1 - обозначение характерной точки границы территории объекта культурного наследия

Приложение 2
к приказу службы по охране объектов
культурного наследия Иркутской области
от «17» декабря 2024 года № 76 - 954 - спр

**Перечень координат поворотных (характерных) точек границ территории
объекта культурного наследия регионального значения**

Наименование и датировка объекта: «Дом жилой», нач. XX в.

Адрес: Иркутская область, городской округ город Иркутск, город Иркутск,
улица Писарева, дом 10

Система координат – МСК-38

№ п/п	X	Y	Дирекционный угол	Длина линии, м
1	385749.340	3338138.510	079° 49' 28.16"	01.189
2	385749.550	3338139.680	081° 16' 29.58"	10.350
3	385751.120	3338149.910	078° 05' 08.16"	06.878
4	385752.540	3338156.640	085° 14' 10.89"	04.094
5	385752.880	3338160.720	168° 25' 35.66"	07.676
6	385745.360	3338162.260	175° 34' 10.98"	05.567
7	385739.810	3338162.690	175° 42' 51.06"	04.282
8	385735.540	3338163.010	262° 02' 32.91"	01.878
9	385735.280	3338161.150	261° 51' 31.13"	07.203
10	385734.260	3338154.020	172° 05' 34.21"	01.817
11	385732.460	3338154.270	262° 18' 57.67"	05.086
12	385731.780	3338149.230	352° 04' 02.07"	01.232
13	385733.000	3338149.060	265° 40' 33.45"	09.417
14	385732.290	3338139.670	356° 17' 48.12"	06.193
15	385738.470	3338139.270	356° 11' 41.85"	08.439
16	385746.890	3338138.710	355° 19' 59.31"	02.458
1	385749.340	3338138.510		

Площадь – 415.63 кв.м.

Приложение 3
к приказу службы по охране объектов
культурного наследия Иркутской области
от « 17 » декабря 2024 года № 76 - 954 - спр

**Режим использования территории
объекта культурного наследия регионального значения**

Наименование и датировка объекта: «Дом жилой», нач. XX в.

Адрес: Иркутская область, городской округ город Иркутск, город Иркутск, улица Писарева, дом 10

- на территории памятника или ансамбля запрещается строительство объектов капитального строительства и увеличение объемно-пространственных характеристик существующих на территории памятника или ансамбля объектов капитального строительства; проведение земляных, строительных, мелиоративных и иных работ, за исключением работ по сохранению объекта культурного наследия или его отдельных элементов, сохранению историко-градостроительной или природной среды объекта культурного наследия, работ по капитальному ремонту общего имущества в многоквартирных домах, являющихся объектами культурного наследия, включенными в единый государственный реестр объектов культурного наследия (памятников истории и культуры) народов Российской Федерации, или выявленными объектами культурного наследия, работ по капитальному ремонту общего имущества в многоквартирных домах, расположенных на территориях объектов культурного наследия и не являющихся объектами культурного наследия;

- на территории памятника или ансамбля разрешается ведение хозяйственной деятельности, не противоречащей требованиям обеспечения сохранности объекта культурного наследия и позволяющей обеспечить функционирование объекта культурного наследия в современных условиях.