



СЛУЖБА ПО ОХРАНЕ ОБЪЕКТОВ КУЛЬТУРНОГО НАСЛЕДИЯ
ИРКУТСКОЙ ОБЛАСТИ

П Р И К А З

«17» декабря 2024 г.

№ 76-946-спр

Иркутск

О включении в единый государственный реестр объектов культурного наследия (памятников истории и культуры) народов Российской Федерации выявленного объекта культурного наследия

В соответствии с пунктом 5 статьи 3.1, пунктом 12 статьи 9.2, пунктом 3, подпунктом 2 пункта 7 и пунктом 8 статьи 18 Федерального закона от 25 июня 2002 года № 73-ФЗ «Об объектах культурного наследия (памятниках истории и культуры) народов Российской Федерации», частью 1 статьи 8 Закона Иркутской области от 23 июля 2008 года № 57-оз «Об объектах культурного наследия (памятниках истории и культуры) народов Российской Федерации в Иркутской области», принимая во внимание Акт государственной историко-культурной экспертизы выявленного объекта культурного наследия «Дом с лавкой Пиотровского», кон. XIX - нач. XX вв., расположенного по адресу: Иркутская область, г. Иркутск, Трилиссера ул., 55, лит. А, а/уг. Партизанской ул., в целях обоснования целесообразности его включения в Единый государственный реестр объектов культурного наследия (памятников истории и культуры) народов Российской Федерации от 23 ноября 2023 года, руководствуясь статьей 21 Устава Иркутской области, пунктом 10 Положения о службе по охране объектов культурного наследия Иркутской области, утвержденного постановлением Правительства Иркутской области от 9 марта 2010 года № 31-пп,

ПРИКАЗЫВАЮ:

1. Включить выявленный объект культурного наследия «Дом с лавкой Пиотровского», кон. XIX - нач. XX вв., расположенный по адресу: Иркутская область, г. Иркутск, Трилиссера ул., 55, лит. А, а/уг. Партизанской ул., в единый государственный реестр объектов культурного наследия (памятников истории и культуры) народов Российской Федерации в качестве объекта культурного наследия регионального значения (памятника) с наименованием «Дом с лавкой Пиотровского», кон. XIX - нач. XX вв., расположенного по адресу: Иркутская область, городской округ

город Иркутск, город Иркутск, улица Трилиссера, дом 55 (далее – объект культурного наследия).

2. Утвердить границы территории объекта культурного наследия согласно приложениям 1, 2 к настоящему приказу.

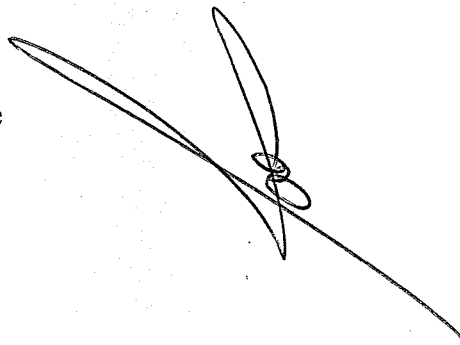
3. Утвердить режим использования территории объекта культурного наследия согласно приложению 3 к настоящему приказу.

4. Признать утратившим силу пункт 1.1.470 подраздела 1.1 раздела 1 Перечня выявленных объектов культурного наследия, расположенных на территории Иркутской области, утвержденного приказом службы по охране объектов культурного наследия Иркутской области от 14 февраля 2017 года № 18-спр.

5. Настоящий приказ подлежит официальному опубликованию в общественно-политической газете «Областная», сетевом издании «Официальный интернет-портал правовой информации Иркутской области» (ogirk.ru), а также на «Официальном интернет-портале правовой информации» (www.pravo.gov.ru) после его государственной регистрации.

6. Настоящий приказ вступает в силу после дня его государственной регистрации.

Руководитель службы по охране
объектов культурного наследия
Иркутской области

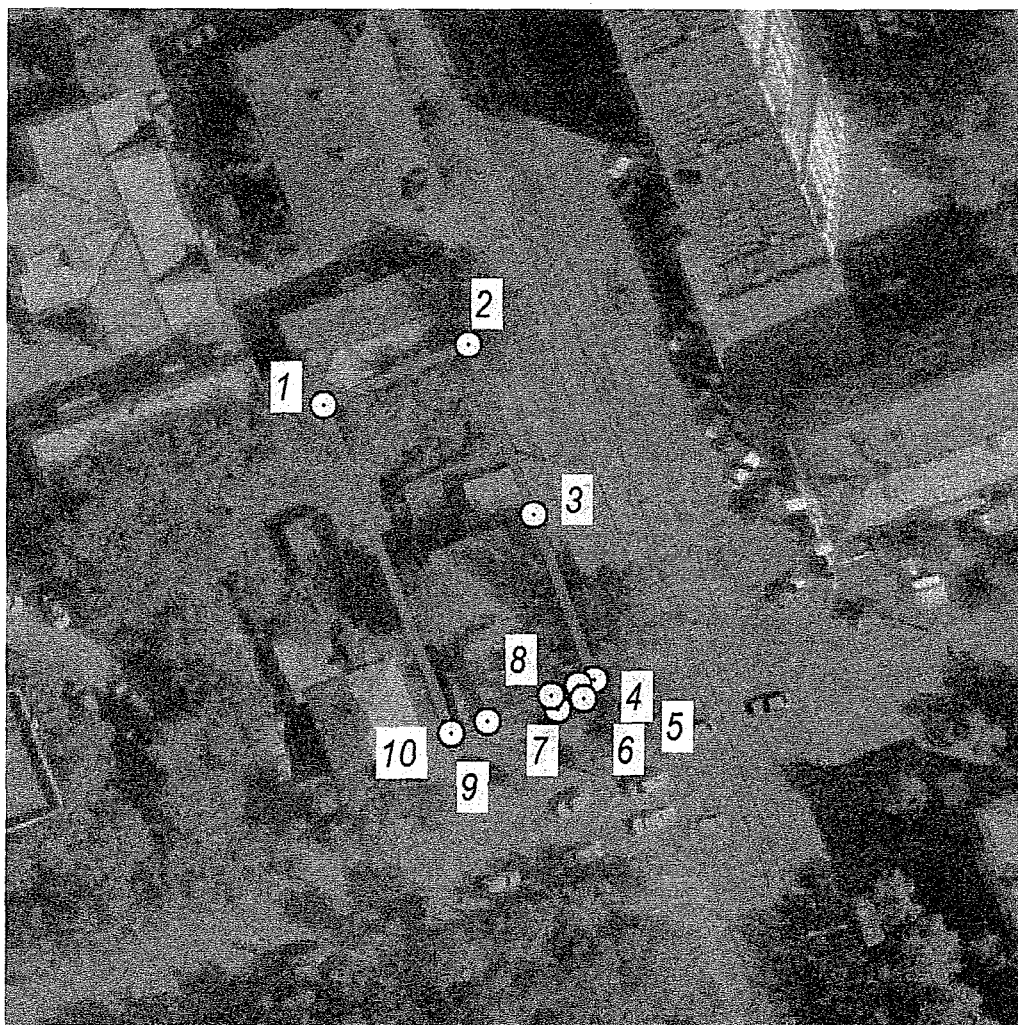


В.В. Соколов

**Карта границ территории объекта культурного наследия
регионального значения**

Наименование и датировка объекта: «Дом с лавкой Пиотровского»,
кон. XIX - нач. XX вв.

Адрес: Иркутская область, городской округ город Иркутск, город Иркутск,
улица Трилиссера, дом 55



Условные обозначения:

▬ - граница территории объекта культурного наследия

⊙ 1 - обозначение характерной точки границы территории объекта культурного наследия

Приложение 2
к приказу службы по охране объектов
культурного наследия Иркутской области
от «17» декабря 2024 года № 76 - 946 - спр

**Перечень координат поворотных (характерных) точек границ территории
объекта культурного наследия регионального значения**

Наименование и датировка объекта: «Дом с лавкой Пиотровского»,
кон. XIX - нач. XX вв.

Адрес: Иркутская область, городской округ город Иркутск, город Иркутск,
улица Трилиссера, дом 55

Система координат – МСК-38

№ п/п	X	Y	Дирекционный угол	Длина линии, м
1	383498.720	3336997.590		
2	383505.300	3337013.400	067° 24' 11.87"	17.125
3	383486.590	3337020.710	158° 39' 33.86"	20.087
4	383468.360	3337027.480	159° 37' 36.20"	19.446
5	383467.670	3337025.700	248° 48' 41.96"	01.909
6	383466.230	3337026.300	157° 22' 48.49"	01.560
7	383465.010	3337023.370	247° 23' 38.48"	03.174
8	383466.520	3337022.730	337° 01' 50.79"	01.640
9	383463.780	3337015.680	248° 45' 40.54"	07.564
10	383462.450	3337011.710	251° 28' 42.61"	04.187
1	383498.720	3336997.590	338° 43' 44.09"	38.922

Площадь – 675.65 кв.м.

**Режим использования территории
объекта культурного наследия регионального значения**

Наименование и датировка объекта: «Дом с лавкой Пиотровского»,
кон. XIX - нач. XX вв.

Адрес: Иркутская область, городской округ город Иркутск, город Иркутск,
улица Трилиссера, дом 55

- на территории памятника или ансамбля запрещается строительство объектов капитального строительства и увеличение объемно-пространственных характеристик существующих на территории памятника или ансамбля объектов капитального строительства; проведение земляных, строительных, мелиоративных и иных работ, за исключением работ по сохранению объекта культурного наследия или его отдельных элементов, сохранению историко-градостроительной или природной среды объекта культурного наследия, работ по капитальному ремонту общего имущества в многоквартирных домах, являющихся объектами культурного наследия, включенными в единый государственный реестр объектов культурного наследия (памятников истории и культуры) народов Российской Федерации, или выявленными объектами культурного наследия, работ по капитальному ремонту общего имущества в многоквартирных домах, расположенных на территориях объектов культурного наследия и не являющихся объектами культурного наследия;

- на территории памятника или ансамбля разрешается ведение хозяйственной деятельности, не противоречащей требованиям обеспечения сохранности объекта культурного наследия и позволяющей обеспечить функционирование объекта культурного наследия в современных условиях.