



Зарегистрирован в ИОГКУ «Институт  
муниципальной правовой информации  
имени М.М. Сперанского»  
Государственная регистрация от  
20.12.2024 г. № 04-2714/24

СЛУЖБА ПО ОХРАНЕ ОБЪЕКТОВ КУЛЬТУРНОГО НАСЛЕДИЯ  
ИРКУТСКОЙ ОБЛАСТИ

**П Р И К А З**

« 17 » декабря 2024 года

№ 76 - 942 - спр

г. Иркутск

**Об утверждении предмета охраны объекта культурного наследия  
регионального значения**

В соответствии с подпунктом 10 пункта 2 статьи 33 Федерального закона от 25 июня 2002 года № 73-ФЗ «Об объектах культурного наследия (памятниках истории и культуры) народов Российской Федерации», руководствуясь статьей 21 Устава Иркутской области, подпунктом 1 пункта 6 Положения о службе по охране объектов культурного наследия Иркутской области, утвержденного постановлением Правительства Иркутской области от 9 марта 2010 года № 31-пп,

**ПРИКАЗЫВАЮ:**

1. Утвердить предмет охраны объекта культурного наследия регионального значения «Церковь Петропавловская», 1884 г. (вид объекта культурного наследия – памятник), расположенного по адресу: Иркутская область, муниципальный район Зиминский, сельское поселение Буринское, село Буря, улица Центральная, дом 60Б, согласно приложению к настоящему приказу.

2. Настоящий приказ подлежит официальному опубликованию в общественно-политической газете «Областная», сетевом издании «Официальный интернет-портал правовой информации Иркутской области» (ogirk.ru), а также на «Официальном интернет-портале правовой информации» (www.pravo.gov.ru) после его государственной регистрации.

3. Настоящий приказ вступает в силу после дня его государственной регистрации.

Руководитель службы по охране  
объектов культурного наследия  
Иркутской области

В.В. Соколов

**Предмет охраны**  
**объекта культурного наследия регионального значения**  
**«Церковь Петропавловская», 1884 г., расположенного по адресу:**  
**Иркутская область, муниципальный район Зиминский,**  
**сельское поселение Буринское, село Буря, улица Центральная, дом 60Б**

**1. Градостроительные характеристики:**

Здание церкви расположено в селе Буря Зиминского района. Притвор обращен на запад, апсида на восток, южный фасад – на ул. Центральную.

**2. Объемно-планировочное построение:**

Бревенчатое здание церкви, состоит из прямоугольного в плане объема храма – четверика, с высокой четырехскатной крышей, над которой расположен широкий восьмерик под купольной кровлей с восьмигранной шейкой главки (главка утрачена).

К объему храма со стороны востока примыкает пятигранная в плане апсида с алтарем под веерной кровлей с восьмигранной шейкой главки увенчанной крестом (главка утрачена).

К западной части храма в одну высоту с апсидой расположен притвор под скатной кровлей, над ним вплотную к храму поставлена двухъярусная колокольня: первый ярус выполнен в виде четверика, второй в виде восьмигранного барабана, который перекрыт купольной кровлей с восьмигранной шейкой главки (второй ярус колокольни – утрачен). Основной вход в храм расположен с запада, через объем под односкатной крышей (утрачен). Притвор со стороны южного и северного фасад дополнен служебными помещениями.

Внутри храм перекрыт ложным дощатым цилиндрическим сводом, между храмом и притвором расположен широкий проем в виде арки с лучковым верхом.

**3. Отделка и декоративно-художественное оформление фасадов:**

- материал исполнения декоративно-художественных элементов – дерево;

- кровля - металлическая;

- элементы декоративного оформления фасадов апсиды, объема храма, притвора:

оконные и дверные проемы – лучковые;

наличники – барочные, с сандриком состоящим из встречных волют со сложным изгибом плечиков и центральным акротерием;

подвышение наличников внутри декорировано пропиленной резьбой растительного характера и боковыми фигурными ушками;

боковые стойки наличников декорированы веткой папоротника, закрученной на конце в небольшие волюты;

фартук – широкий повторяет декоративные мотивы верхней части наличника;

обшивка – горизонтально уложенная калеванная доска, имитирующая руст;

пилястры – трехчастные, филенчатые, фланкируют углы и межоконные простенки;

фриз – состоит из горизонтально уложенной доски, со стороны южного фасада из двух горизонтально уложенных досок понизу выделенных профилированной полочкой и доской с фигурным краем, над пилястрами в части объема храма фриз раскрепован тройными фигурными кронштейнами;

карниз – подшивной, в части притвора и апсиды небольшого выноса;

накладной декор – со стороны южного фасада, выполнен в виде полуглавия, расположенного между 2 и 3 пилястр, внутри которого находится круглый накладной элемент, заполненный внутри филенками;

свод – ложный, цилиндрический, расположен внутри храма;

арка – с лучковым верхом, объединяющая объем храма и апсиды;

- элементы декоративного оформления фасадов колокольни:

проемы – прямоугольные;

обшивка – горизонтально уложенная профилированная доска;

лопатки – гладкие, угловые, расположенные между оконных проемов;

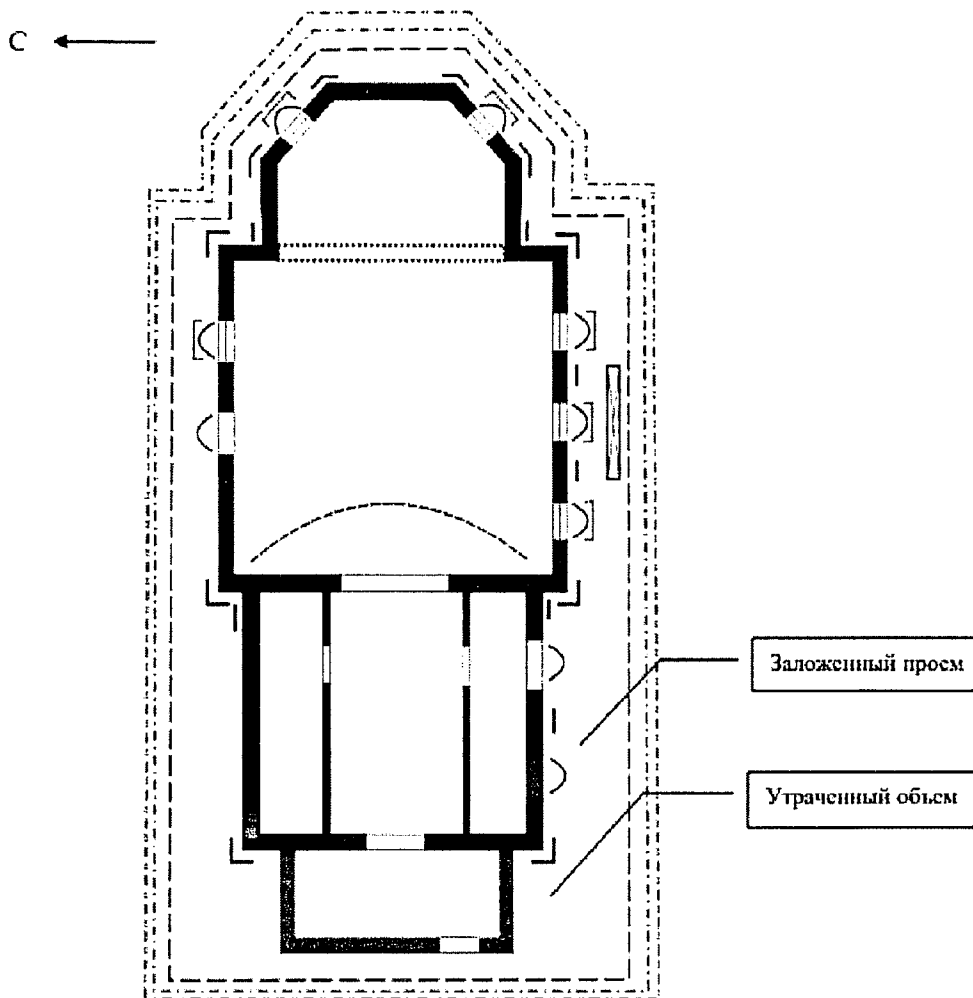
фриз – состоит из горизонтально уложенной доски;

карниз – подшивной, небольшого выноса.

Приложение 1

к предмету охраны объекта культурного наследия  
 регионального значения «Церковь Петропавловская», 1884 г.,  
 расположенного по адресу: Иркутская область, муниципальный  
 район Зиминский, сельское поселение Буринское, село Буря,  
 улица Центральная, дом 60Б

Схема обозначения предмета охраны объема храма, апсиды, притвора.



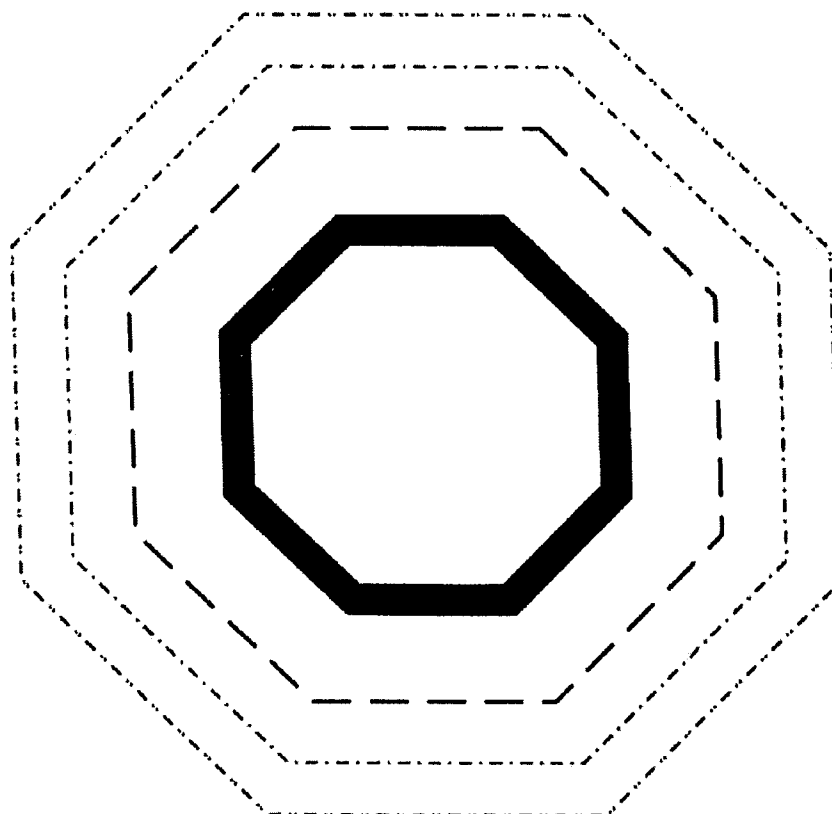
Условные обозначения

- Капитальные стены
- Оконные и дверные проемы
- Пилястры
- Обшивка
- Фриз
- Карниз
- Накладной декор
- Арка
- Свод



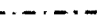
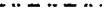
Примечание: Красным цветом выделены утраченные элементы.

Приложение 2  
к предмету охраны объекта культурного наследия  
регионального значения «Церковь Петропавловская», 1884 г.,  
расположенного по адресу: Иркутская область, муниципальный  
район Зиминский, сельское поселение Буринское, село Буря,  
улица Центральная, дом 60Б

Схема обозначения предмета охраны восьмерика объема храма.

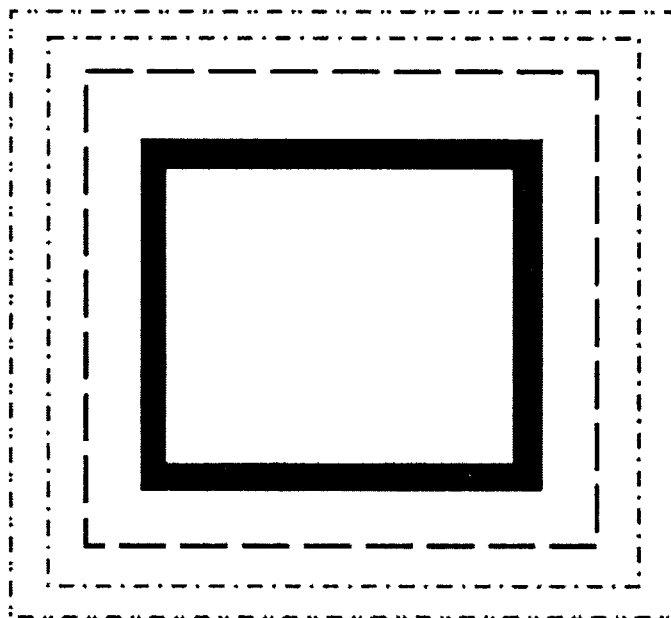


Условные обозначения




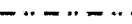
-  Капитальные стены
-  Обшивка
-  Фриз
-  Карниз

Приложение 3  
к предмету охраны объекта культурного наследия  
регионального значения «Церковь Петропавловская», 1884 г.,  
расположенного по адресу: Иркутская область, муниципальный  
район Зиминский, сельское поселение Буринское, село Буря,  
улица Центральная, дом 60Б

Схема обозначения предмета охраны первого яруса колокольни.

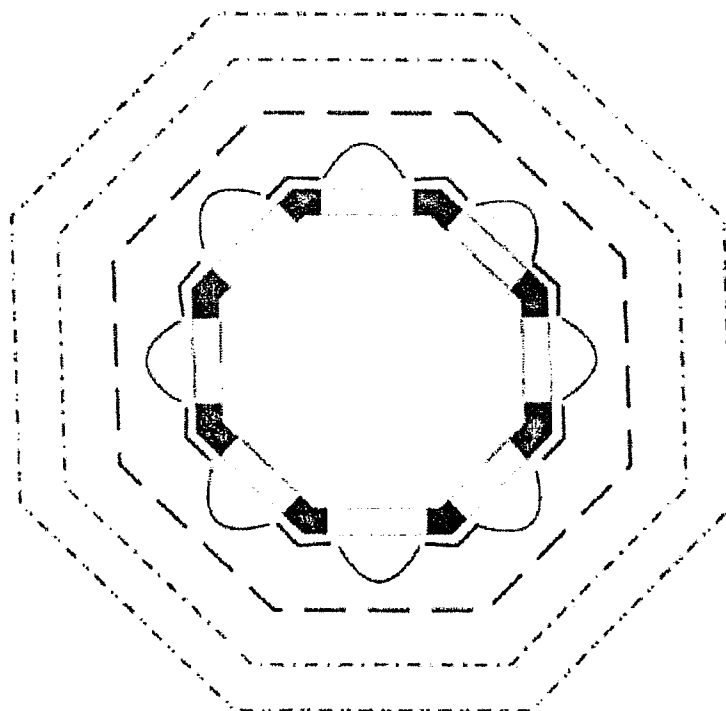


Условные обозначения






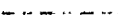
-  Капитальные стены
-  Обшивка
-  Фриз
-  Карниз

Приложение 4  
к предмету охраны объекта культурного наследия  
регионального значения «Церковь Петропавловская», 1884 г.,  
расположенного по адресу: Иркутская область, муниципальный  
район Зиминский, сельское поселение Буринское, село Буря,  
улица Центральная, дом 60Б

Схема обозначения предмета охраны второго яруса колокольни.



Условные обозначения

-  Капитальные стены
-  Проемы
-  Лопатки
-  Обшивка
-  Фриз
-  Карниз

Примечание: Красным цветом выделены утраченные элементы.

Приложение 5  
к предмету охраны объекта культурного наследия  
регионального значения «Церковь Петропавловская», 1884 г.,  
расположенного по адресу: Иркутская область, муниципальный  
район Зиминский, сельское поселение Буринское, село Буря,  
улица Центральная, дом 60Б

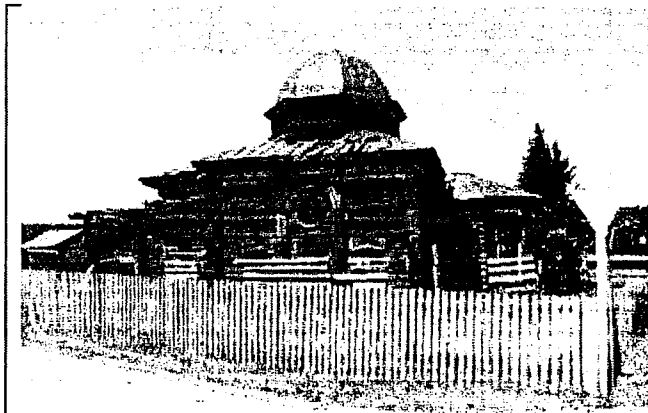


Фото 1. Общий вид на здание церкви с ул.  
Центральной.

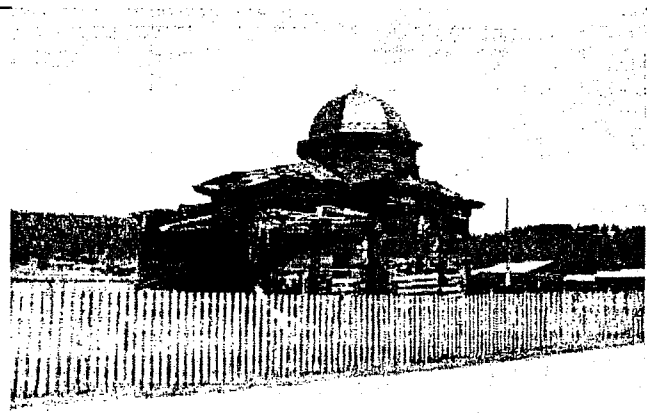


Фото 2. Здание церкви со стороны юго-запада.

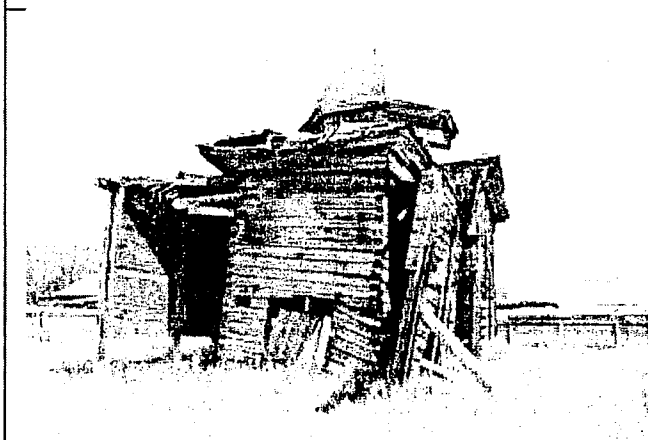


Фото 3. Западный фасад притвора.



Фото 4. Здание церкви со стороны северо-запада.

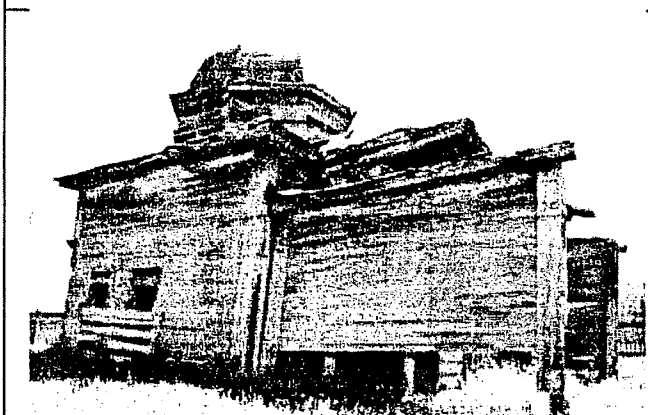


Фото 5. Северный фасад здания церкви.

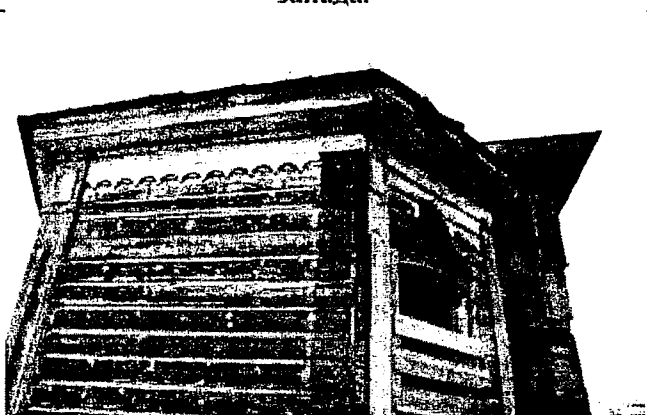


Фото 6. Восточный фасад апсиды.



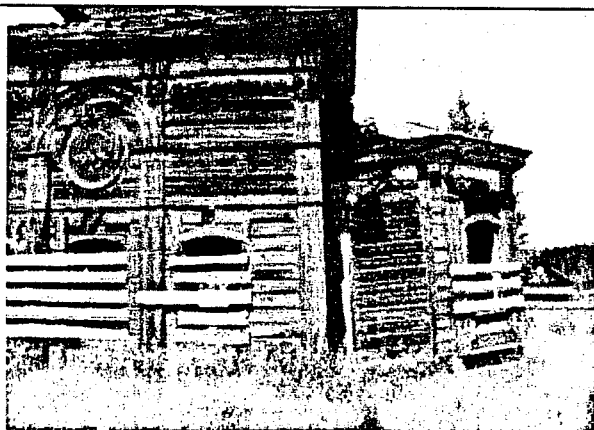


Фото 7. Северный фасад апсиды.

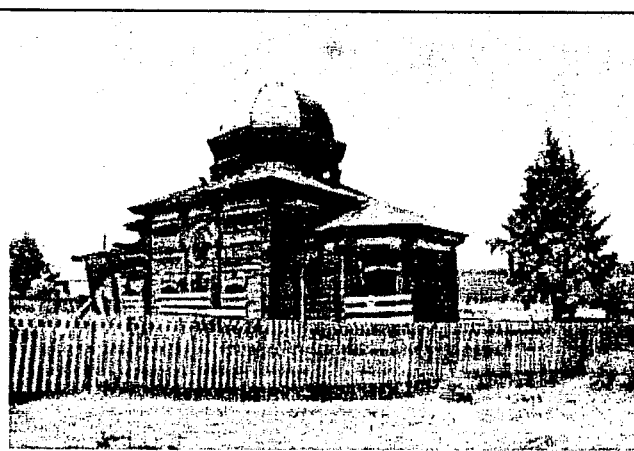


Фото 8. Здание церкви со стороны юго-востока.

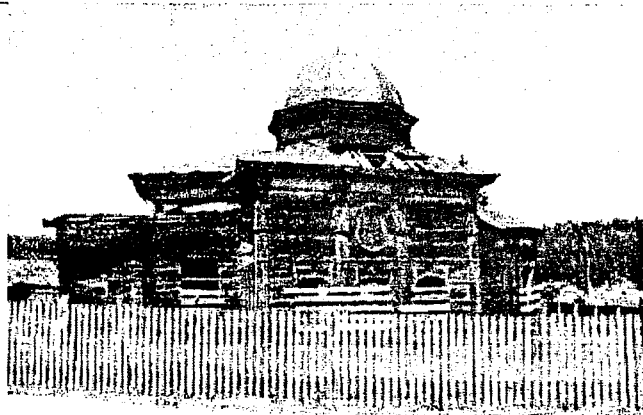


Фото 9. Лицевой (южный) фасад со стороны улицы.



Фото 10. Историческое фото.



Фото 11. Фрагмент интерьера

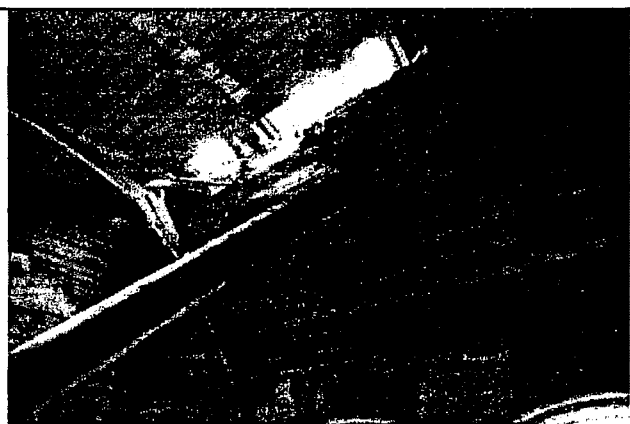


Фото 12. Цилиндрический свод.