



СЛУЖБА ПО ОХРАНЕ ОБЪЕКТОВ КУЛЬТУРНОГО НАСЛЕДИЯ  
ИРКУТСКОЙ ОБЛАСТИ

**П Р И К А З**

«10» декабря 2024 г.

№ 76-932-спр

Иркутск

**О включении в единый государственный реестр объектов культурного наследия (памятников истории и культуры) народов Российской Федерации выявленного объекта культурного наследия**

В соответствии с пунктом 5 статьи 3.1, пунктом 12 статьи 9.2, пунктом 3, подпунктом 2 пункта 7 и пунктом 8 статьи 18 Федерального закона от 25 июня 2002 года № 73-ФЗ «Об объектах культурного наследия (памятниках истории и культуры) народов Российской Федерации», частью 1 статьи 8 Закона Иркутской области от 23 июля 2008 года № 57-оз «Об объектах культурного наследия (памятниках истории и культуры) народов Российской Федерации в Иркутской области», принимая во внимание Акт государственной историко-культурной экспертизы выявленного объекта культурного наследия «Усадьба Е.И. Могилевой: особняк, доходный дом.», 1890-е гг., расположенного по адресу: Иркутская область, г. Иркутск, ул. Осипенко П., 4, лит. А, лит. Б, в целях обоснования целесообразности его включения в Единый государственный реестр объектов культурного наследия (памятников истории и культуры) народов Российской Федерации от 30 августа 2024 года, руководствуясь статьей 21 Устава Иркутской области, Положением о службе по охране объектов культурного наследия Иркутской области, утвержденным постановлением Правительства Иркутской области от 9 марта 2010 года № 31-пп,

**ПРИКАЗЫВАЮ:**

1. Включить выявленный объект культурного наследия «Усадьба Е.И. Могилевой: особняк, доходный дом.», 1890-е гг., расположенный по адресу: Иркутская область, г. Иркутск, Осипенко П. ул., 4, лит. А, лит. Б, в единый государственный реестр объектов культурного наследия (памятников истории и культуры) народов Российской Федерации в качестве объекта культурного наследия регионального значения (ансамбля) с наименованием «Усадьба Е.И. Могилевой», 1890-е гг., расположенного по адресу: Иркутская область, городской округ горед Иркутск, город Иркутск,

улица Полины Осипенко, дом 4 (далее – объект культурного наследия), в составе согласно приложению 1 к настоящему приказу.

2. Утвердить границы территории объекта культурного наследия согласно приложениям 2, 3 к настоящему приказу.

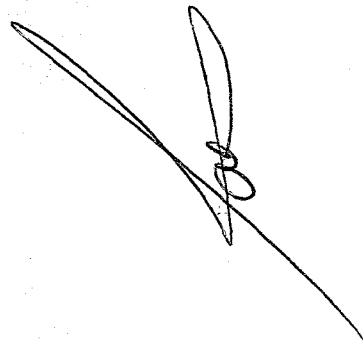
3. Утвердить режим использования территории объекта культурного наследия согласно приложению 4 к настоящему приказу.

4. Признать утратившим силу пункт 1.1.310 подраздела 1.1 раздела 1 Перечня выявленных объектов культурного наследия, расположенных на территории Иркутской области, утвержденного приказом службы по охране объектов культурного наследия Иркутской области от 14 февраля 2017 года № 18-спр.

5. Настоящий приказ подлежит официальному опубликованию в общественно-политической газете «Областная», сетевом издании «Официальный интернет-портал правовой информации Иркутской области» ([www.ogirk.ru](http://www.ogirk.ru)), а также на «Официальном интернет-портале правовой информации» ([www.pravo.gov.ru](http://www.pravo.gov.ru)) после его государственной регистрации.

6. Настоящий приказ вступает в силу после дня его государственной регистрации.

Руководитель службы по охране  
объектов культурного наследия  
Иркутской области



В.В. Соколов

Приложение 1  
к приказу службы по охране объектов  
культурного наследия Иркутской области  
от «10» декабря 2024 года № 76-932 - спр

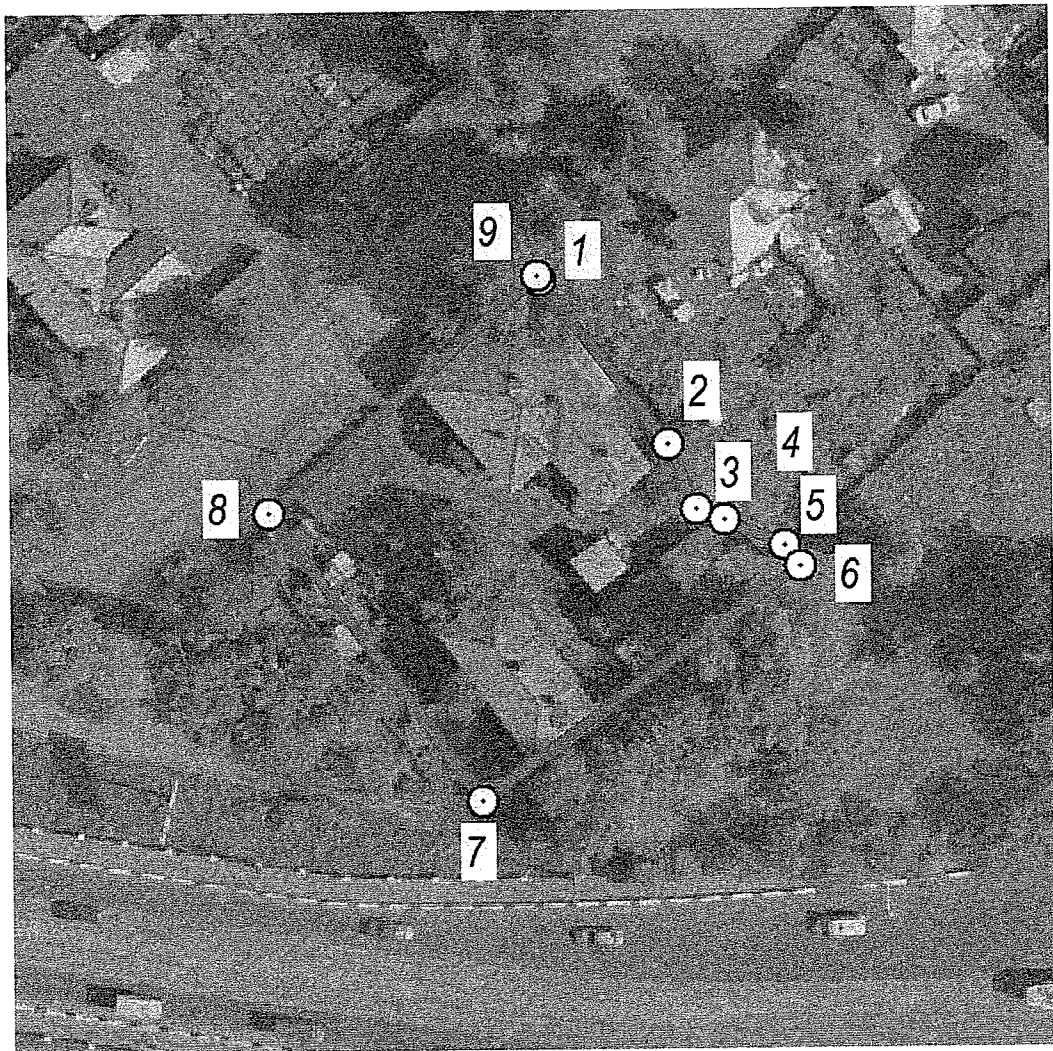
**Состав объекта культурного наследия  
регионального значения (ансамбля) «Усадьба Е.И. Могилевой»,  
1890-е гг.**

№ п/п	Наименование объекта культурного наследия	Дата постройки объекта культурного наследия	Адрес объекта культурного наследия
1	«Особняк»	1890-е гг.	Иркутская область, городской округ город Иркутск, город Иркутск, улица Полины Осипенко, дом 4
2	«Доходный дом»	1890-е гг.	Иркутская область, городской округ город Иркутск, город Иркутск, улица Полины Осипенко, дом 4 (38:36:000034:2781)



Приложение 2  
к приказу службы по охране объектов  
культурного наследия Иркутской области  
от «10» декабря 2024 года № 76- 932 - спр

**Карта границ территории объекта культурного наследия  
регионального значения**

**Наименование и датировка объекта:** «Усадьба Е.И. Могилевой», 1890-е гг.  
**Адрес:** Иркутская область, городской округ город Иркутск, город Иркутск,  
улица Полины Осипенко, дом 4



**Условные обозначения:**

-  - граница территории объекта культурного наследия
-  1 - обозначение характерной точки границы территории объекта культурного наследия

Приложение 3  
к приказу службы по охране объектов  
культурного наследия Иркутской области  
от «10» декабря 2024 года № 76 - 932 - спр

**Перечень координат поворотных (характерных) точек границ территории  
объекта культурного наследия регионального значения**

**Наименование и датировка объекта:** «Усадьба Е.И. Могилевой», 1890-е гг.  
**Адрес:** Иркутская область, городской округ город Иркутск, город Иркутск,  
улица Полины Осипенко, дом 4

**Система координат – МСК-38**

№ п/п	X	Y	Дирекционный угол	Длина линии, м
1	385012.136	3334421.185	142° 27' 52.69"	19.983
2	384996.290	3334433.360	157° 27' 51.37"	06.810
3	384990.000	3334435.970	112° 45' 24.71"	02.895
4	384988.880	3334438.640	113° 30' 20.66"	06.368
5	384986.340	3334444.480	144° 06' 29.11"	02.565
6	384984.262	3334445.984	233° 50' 06.53"	38.044
7	384961.812	3334415.270	323° 43' 53.29"	34.662
8	384989.758	3334394.765	048° 45' 40.42"	34.636
9	385012.590	3334420.810	139° 49' 14.76"	00.589
10	385012.140	3334421.190	229° 26' 02.41"	00.006
1	385012.136	3334421.185		

Площадь –1270.62 кв.м.

Приложение 4  
к приказу службы по охране объектов  
культурного наследия Иркутской области  
от «10» декабрь 2024 года № 76 - 932 - спр

**Режим использования территории  
объекта культурного наследия регионального значения**

**Наименование и датировка объекта:** «Усадьба Е.И. Могилевой», 1890-е гг.

**Адрес:** Иркутская область, городской округ город Иркутск, город Иркутск,  
улица Полины Осипенко, дом 4

- на территории памятника или ансамбля запрещается строительство объектов капитального строительства и увеличение объемно-пространственных характеристик существующих на территории памятника или ансамбля объектов капитального строительства; проведение земляных, строительных, мелиоративных и иных работ, за исключением работ по сохранению объекта культурного наследия или его отдельных элементов, сохранению историко-градостроительной или природной среды объекта культурного наследия, работ по капитальному ремонту общего имущества в многоквартирных домах, являющихся объектами культурного наследия, включенными в единый государственный реестр объектов культурного наследия (памятников истории и культуры) народов Российской Федерации, или выявленными объектами культурного наследия, работ по капитальному ремонту общего имущества в многоквартирных домах, расположенных на территориях объектов культурного наследия и не являющихся объектами культурного наследия;

- на территории памятника или ансамбля разрешается ведение хозяйственной деятельности, не противоречащей требованиям обеспечения сохранности объекта культурного наследия и позволяющей обеспечить функционирование объекта культурного наследия в современных условиях.