



Зарегистрирован в ИОГКУ «Институт  
муниципальной правовой информации  
имени М.М. Сперанского»  
Государственная регистрация от  
09.12.2024 г. № 04-2575/24

СЛУЖБА ПО ОХРАНЕ ОБЪЕКТОВ КУЛЬТУРНОГО НАСЛЕДИЯ  
ИРКУТСКОЙ ОБЛАСТИ

**П Р И К А З**

« 3 » декабрь 2024 года

№ 76 - 903 - спр

г. Иркутск

**Об утверждении предмета охраны объекта культурного наследия  
регионального значения**

В соответствии с подпунктом 10 пункта 2 статьи 33, статьей 64 Федерального закона от 25 июня 2002 года № 73-ФЗ «Об объектах культурного наследия (памятниках истории и культуры) народов Российской Федерации», приказом Министерства культуры Российской Федерации от 13 января 2016 года № 28 «Об утверждении Порядка определения предмета охраны объекта культурного наследия, включенного в единый государственный реестр объектов культурного наследия (памятников истории и культуры) народов Российской Федерации в соответствии со статьей 64 Федерального закона от 25 июня 2002 г. № 73-ФЗ «Об объектах культурного наследия (памятниках истории и культуры) народов Российской Федерации», руководствуясь статьей 21 Устава Иркутской области, подпунктом 1 пункта 6 Положения о службе по охране объектов культурного наследия Иркутской области, утвержденного постановлением Правительства Иркутской области от 9 марта 2010 года № 31-пп,

**ПРИКАЗЫВАЮ:**

1. Утвердить предмет охраны объекта культурного наследия регионального значения «д. № 25 ул. Ф. Энгельса», дата создания (возникновения) не определена (вид объекта культурного наследия – памятник), расположенного по адресу (местонахождение): Иркутская область, г. Иркутск, ул. Ф. Энгельса, 25, согласно приложению к настоящему приказу.

2. Настоящий приказ подлежит официальному опубликованию в общественно-политической газете «Областная», сетевом издании «Официальный интернет-портал правовой информации Иркутской области» ([www.ogirk.ru](http://www.ogirk.ru)), а также на «Официальном интернет-портале правовой информации» ([www.pravo.gov.ru](http://www.pravo.gov.ru)) после его государственной регистрации.

3. Настоящий приказ вступает в силу после дня его государственной регистрации.

Руководитель службы по охране  
объектов культурного наследия  
Иркутской области

В.В. Соколов

**Предмет охраны**  
**объекта культурного наследия регионального значения**  
**«д. № 25 ул. Ф. Энгельса», дата создания (возникновения) не определена,**  
**расположенного по адресу: Иркутская область, г. Иркутск,**  
**ул. Ф. Энгельса, 25**

**1. Градостроительные характеристики и месторасположение:**

Дом расположен в Правобережном округе города Иркутска, в историческом квартале № 106, занимает рядовое положение в деревянной застройке улицы Фридриха Энгельса, главным юго-восточным фасадом выходит на улицу.

**2. Объемно-планировочное построение:**

Двухэтажный деревянный жилой дом с мансардой, прямоугольный в плане, под скатной вальмовой кровлей состоит из основного объема и прируба с галереей и крыльцом под скатной кровлей с фронтоном. Усложнен разновременными прирубами в дворовой части.

Материал:

- сруб из бревен, рублен в лапу, обшит калеванной доской;
- деревянные окрашенные элементы декоративного оформления фасадов;
- деревянные оконные рамы с многочастной расстекловкой;
- кровля металлическая фальцевая.

Месторасположение и высотные отметки частей и элементов двухэтажного основного объема и прирубов; первоначальных дверных и оконных проемов.

Композиционное решение и архитектурно-художественное оформление фасадов дома, включая:

- поосное расположение прямоугольных оконных проемов с лучковым завершением, декоративное оформление фасадов, первоначальные декоративные элементы;
- мерный ритм оконных проемов, три оси, габариты оконных проемов и простенков, система вертикальных и горизонтальных членений, прируб с галереей арочных оконных проемов и крыльцом.

Галерея в прирубе с арочными оконными проемами и крыльцом на выкружках под скатной кровлей с фронтоном, опирающимся на столбики.

**3. Отделка и декоративно-художественное оформление фасадов:**

Главный юго-восточный фасад по улице Фридриха Энгельса:

- стены – обшиты калеванными досками с имитацией горизонтального руста;
- лопатки – углы и места перерубов закрыты фигурными лопатками. На прирубе лопатки накладные филенчатые;
- карниз – подшивной профилированный, небольшого выноса;

- наличники оконных проемов – ленточные, со ставнями; двух типов: тип 1 – с щипцовыми сандриками на плечиках с подзором, высокими лобанями с накладными розетками и геометрическими декоративными элементами, с фигурными подоконными досками со свесами и с горизонтальными профилированными сандриками с подвышением; тип 2 – с гладкими невысокими лобанями с накладными розетками, с прямыми подоконными досками. Оконные переплеты с многочастной расстекловкой;

- ставни – двустворчатые филенчатые трехчастные в уровне первого этажа и двухчастные в уровне второго;

- галерея – арочные оконные проемы с многочастной расстекловкой переплетов;

- крыльцо – на выкружках под скатной кровлей с фронтоном, опирающимся на столбики.

Северо-восточный фасад:

- мерный ритм оконных проемов, три оси, габариты оконных проемов и простенков, система вертикальных и горизонтальных членений, прируб с дворового фасада;

- стены – обшиты калеванными досками с имитацией горизонтального руста;

- лопатки – углы и места перерубов закрыты фигурными лопатками и накладными филенчатыми;

- карниз – подшивной профилированный, небольшого выноса;

- наличники оконных проемов – ленточные, со ставнями, двух типов: с щипцовыми сандриками на плечиках с подзором, высокими лобанями с накладными розетками и геометрическими декоративными элементами, с фигурными подоконными досками со свесами и с горизонтальными профилированными сандриками с подвышением, с гладкими невысокими лобанями с накладными розетками, с прямыми подоконными досками. Оконные переплеты с многочастной расстекловкой;

- ставни – двустворчатые филенчатые трехчастные в уровне первого этажа и двухчастные в уровне второго.

Юго-западный фасад:

- стены – обшиты калеванными досками с имитацией горизонтального руста;

- лопатки – углы и места перерубов закрыты фигурными лопатками. На прирубе лопатки накладные филенчатые;

- карниз – подшивной профилированный, небольшого выноса;

- наличники оконных проемов – ленточные, со ставнями, двух типов: с щипцовыми сандриками на плечиках с подзором, высокими лобанями с накладными розетками и геометрическими декоративными элементами, с фигурными подоконными досками со свесами и с горизонтальными профилированными сандриками с подвышением, с гладкими невысокими лобанями с накладными розетками, с прямыми подоконными досками. Оконные переплеты с многочастной расстекловкой;

- ставни – двустворчатые филенчатые трехчастные в уровне первого этажа и двухчастные в уровне второго;

- галерея – арочные оконные проемы с многочастной расстекловкой переплетов;

- крыльцо – на выкружках под скатной кровлей с фронтоном, опирающимся на столбики.

Дворовой северо-западный фасад:

- стены – обшиты калеванными досками с имитацией горизонтального руста;

- лопатки – углы и места перерубов закрыты фигурными лопатками и накладными филенчатыми;

- карниз – подшивной профилированный, небольшого выноса;

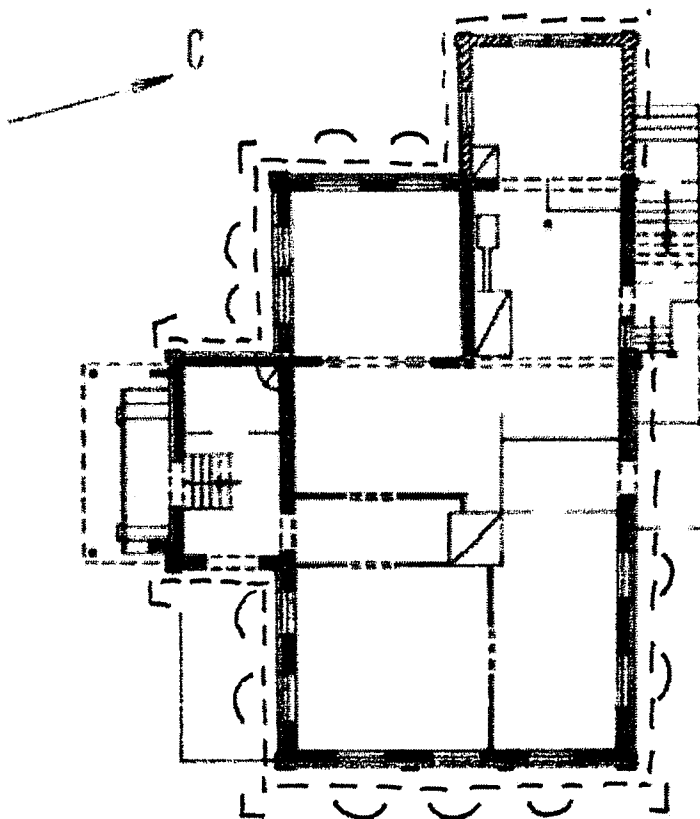
- наличники оконных проемов – ленточные, со ставнями, двух типов: с щипцовыми сандриками на плечиках с подзором, высокими лобанями с накладными розетками и геометрическими декоративными элементами, с фигурными подоконными досками со свесами и с горизонтальными профилированными сандриками с подвышением, с гладкими невысокими лобанями с накладными розетками, с прямыми подоконными досками.

Оконные переплеты с многочастной расстекловкой;

- ставни – двустворчатые филенчатые трехчастные в уровне первого этажа и двухчастные в уровне второго.

Приложение 1  
к предмету охраны объекта культурного наследия  
регионального значения «д. № 25 ул. Ф. Энгельса», дата  
создания (возникновения) не определена, расположенного по  
адресу: Иркутская область, г. Иркутск, ул. Ф. Энгельса, 25

Схема расположения ценных элементов памятника  
1 этаж

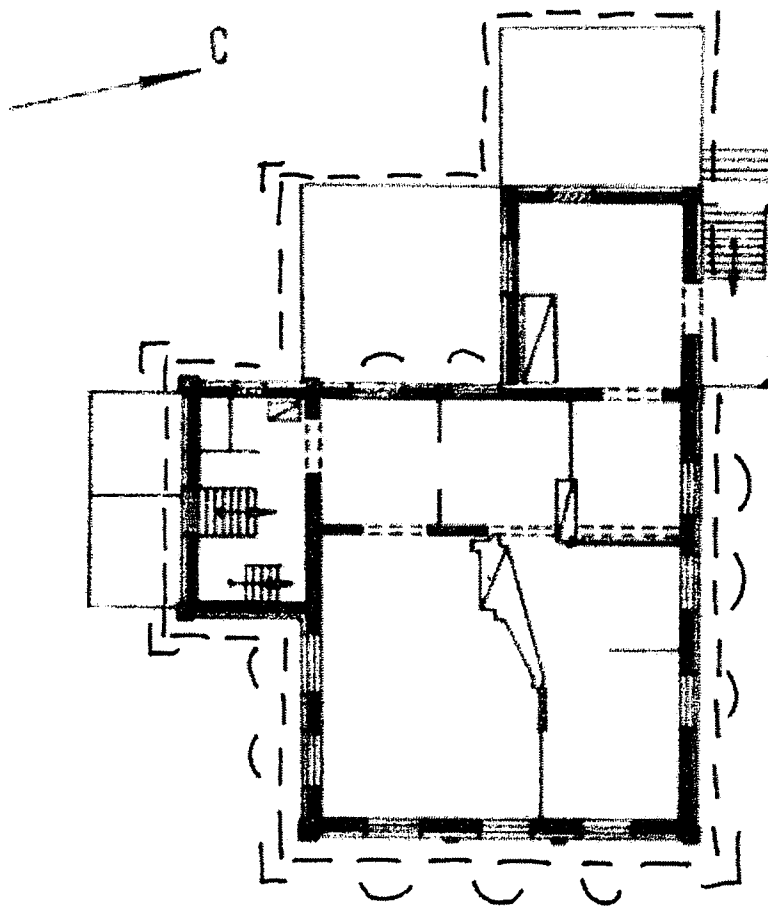


Условные обозначения:






- |  |   |
|--|---|
|  | Обшивка                                   |
|  | Стены, перегородки                        |
|  | Оконные проемы с декоративным оформлением |
|  | Лопатки                                   |
|  | Галерея                                   |

Приложение 2  
к предмету охраны объекта культурного наследия  
регионального значения «д. № 25 ул. Ф. Энгельса», дата  
создания (возникновения) не определена, расположенного по  
адресу: Иркутская область, г. Иркутск, ул. Ф. Энгельса, 25

Схема расположения ценных элементов памятника  
2 этаж

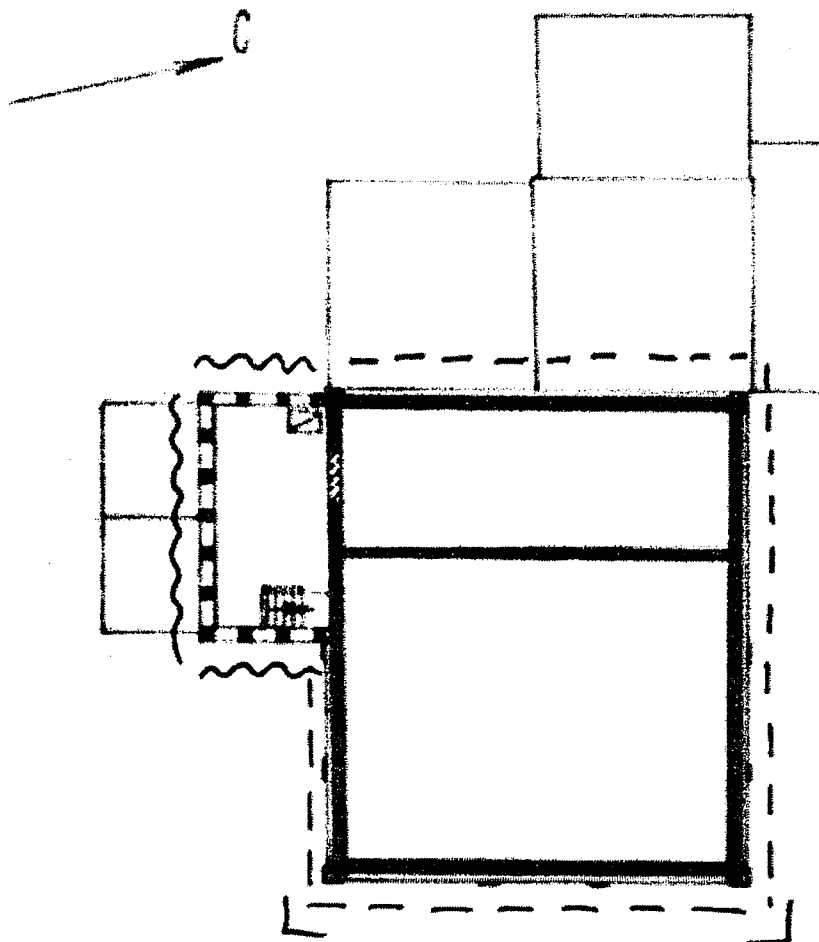


Условные обозначения:



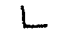
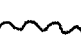

- |   |   |
|---|---|
|  | Обшивка                                   |
|  | Стены, перегородки                        |
|  | Оконные проемы с декоративным оформлением |
|  | Лопатки                                   |
|  | Галерея                                   |

Приложение 3  
к предмету охраны объекта культурного наследия  
регионального значения «д. № 25 ул. Ф. Энгельса», дата  
создания (возникновения) не определена, расположенного по  
адресу: Иркутская область, г. Иркутск, ул. Ф. Энгельса, 25

Схема расположения ценных элементов памятника  
Мансарда



Условные обозначения:

- |   |   |
|---|---|
|  | Обшивка                                   |
|  | Стены, перегородки                        |
|  | Оконные проемы с декоративным оформлением |
|  | Лопатки                                   |
|  | Галерея                                   |

Приложение 4  
к предмету охраны объекта культурного наследия  
регионального значения «д. № 25 ул. Ф. Энгельса», дата  
создания (возникновения) не определена, расположенного по  
адресу: Иркутская область, г. Иркутск, ул. Ф. Энгельса, 25

Материалы фотофиксации

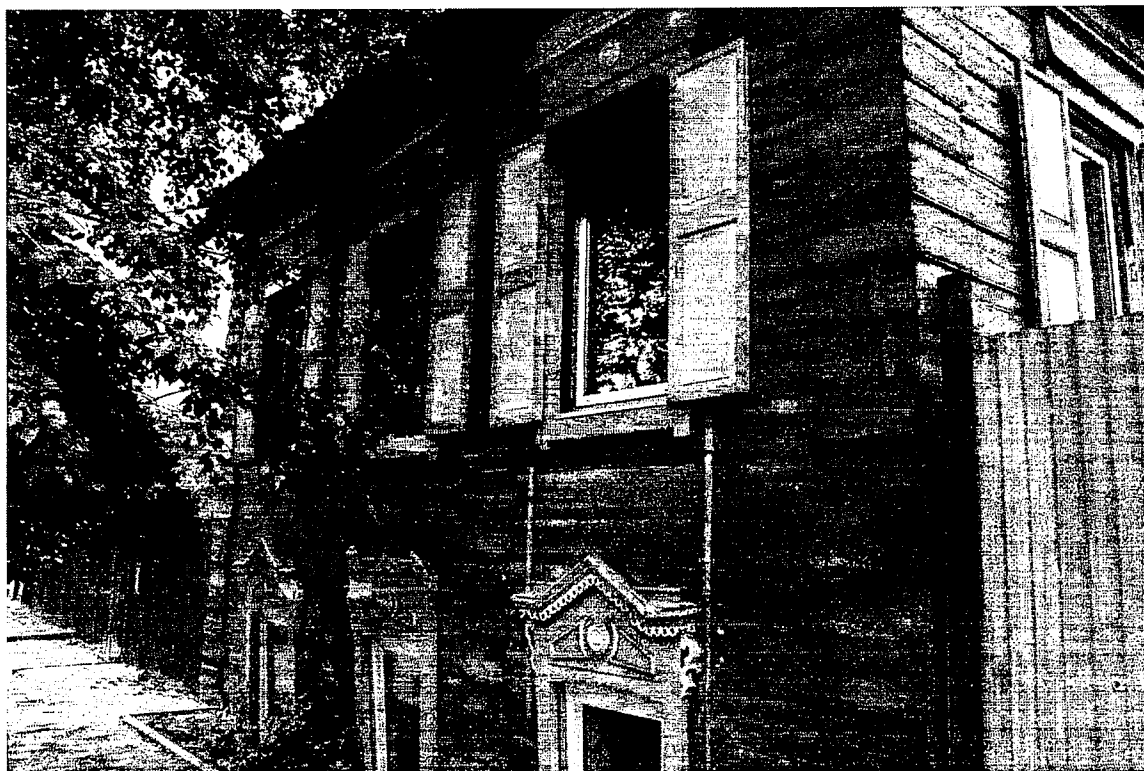


Фото 1 – Главный юго-восточный фасад

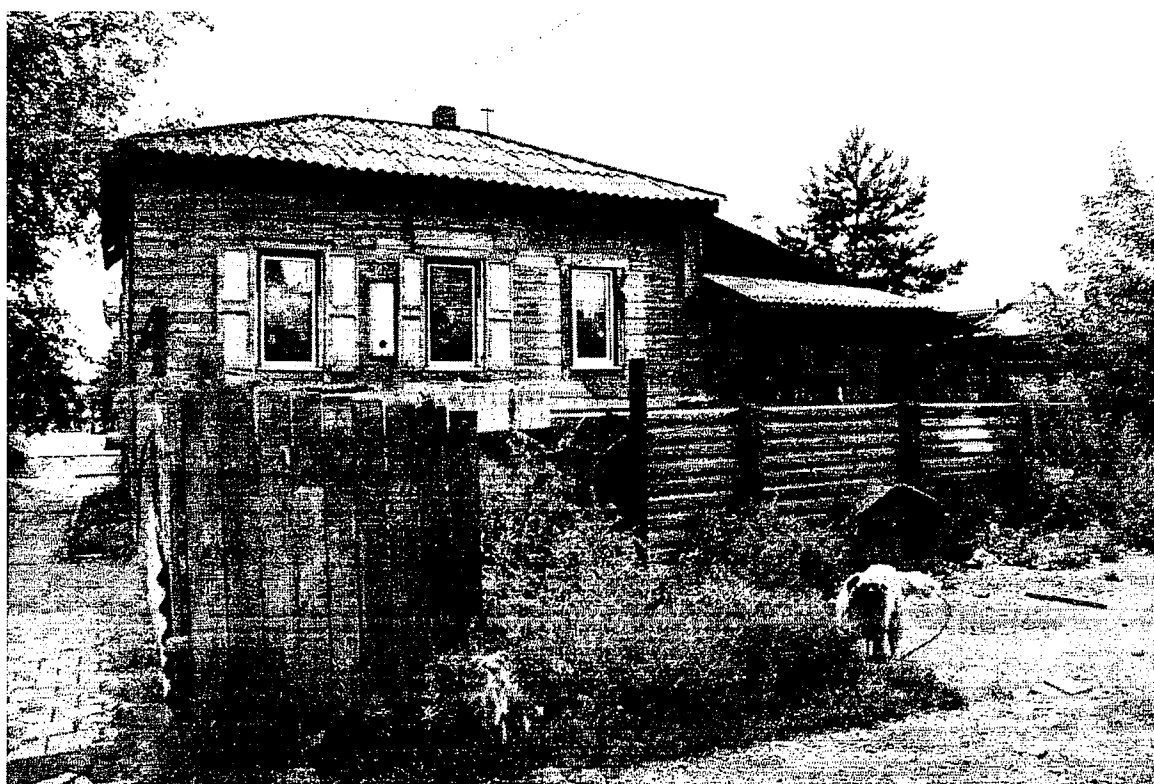


Фото 2 – Северо-восточный фасад





Фото 3, 4 – Архивные материалы