



Зарегистрирован в ИОГКУ «Институт
муниципальной правовой информации
имени М.М. Сперанского»
Государственная регистрация от
17.10.2024 г. № СЧ-2158/24

СЛУЖБА ПО ОХРАНЕ ОБЪЕКТОВ КУЛЬТУРНОГО НАСЛЕДИЯ
ИРКУТСКОЙ ОБЛАСТИ

П Р И К А З

«14» октябрь 2024 года

№ 76 - 802 - спр

г. Иркутск

**Об утверждении предмета охраны объекта культурного наследия
регионального значения**

В соответствии с подпунктом 10 пункта 2 статьи 33 Федерального закона от 25 июня 2002 года № 73-ФЗ «Об объектах культурного наследия (памятниках истории и культуры) народов Российской Федерации», руководствуясь статьей 21 Устава Иркутской области, подпунктом 1 пункта 6 Положения о службе по охране объектов культурного наследия Иркутской области, утвержденного постановлением Правительства Иркутской области от 9 марта 2010 года № 31-пп,

ПРИКАЗЫВАЮ:

1. Утвердить предмет охраны объекта культурного наследия регионального значения «Доходный дом Федосеевой», 1890–е гг. (вид объекта культурного наследия – памятник), расположенного по адресу (местонахождение): Иркутская область, городской округ город Иркутск, город Иркутск, улица Баррикад, дом 71, согласно приложению к настоящему приказу.

2. Настоящий приказ подлежит официальному опубликованию в общественно-политической газете «Областная», сетевом издании «Официальный интернет-портал правовой информации Иркутской области» (ogirk.ru), а также на «Официальном интернет-портале правовой информации» (www.pravo.gov.ru) после его государственной регистрации.

3. Настоящий приказ вступает в силу после дня его государственной регистрации.

Руководитель службы по охране
объектов культурного наследия
Иркутской области

В.В. Соколов

Предмет охраны
объекта культурного наследия регионального значения
«Доходный дом Федосеевой», 1890–е гг., расположенного по адресу:
Иркутская область, городской округ город Иркутск, город Иркутск,
улица Баррикад, дом 71

1. Градостроительные характеристики и месторасположение:

Объект культурного наследия расположен вдоль юго-западной границы квартала № 143 Куйбышевского района г. Иркутска.

Квартал № 143 представляет собой участок, прямоугольных очертаний в плане, сформированный трассировкой улиц: с северо-запада – ул. Фучика (ист. переулок Тюремный); с северо-востока – ул. Ремесленная; с юго-востока – ул. Декабристов (ист. ул. Казанская); с юго-запада – ул. Баррикад (ист. ул. Знаменская).

Исследуемый объект поставлен по красной линии застройки ул. Баррикад, обращен на улицу юго-западным фасадом.

2. Объемно-планировочное построение:

Двухэтажный деревянный дом, П-образных очертаний в плане, состоит из прямоугольного основного объема, ориентированного на улицу протяженным 7-осным фасадом и двух равновысоких дворовых лестничных прирубов.

Здание перекрыто единой вальмовой крышей, с пологими треугольными фронтонами над дворовыми прирубами.

Парадный вход с улицы организован по 1-й слева оси со стороны главного фасада, со стороны двора организованы дополнительные «черные» входы в здание.

Сохранению также подлежат:

- конфигурация и габаритные размеры плана по внешнему контуру в пределах первоначальных конструкций;
- габариты и расположение капитальных бревенчатых стен;
- высотные отметки крыши;
- форма, количество, размеры и осевое расположение оконных и дверных проемов.

Материалы исполнения:

- стены – бревенчатые, открытый сруб; в части дворовых прирубов – обшивка горизонтальной калеванной доской;
- декоративные элементы, лопатки, двери окна наличники – деревянные;
- фриз – из вертикальной доски с нащельниками, по свесу декорирован пропильной резьбой;
- карниз – деревянный, подшивной, профилированный, украшен пропильным подзором.

3. Отделка и декоративно-художественное оформление фасадов:

Стены рублены из брёвен, на лестничных прирубках устроена обшивка горизонтально уложенной калеванной доской. В части основного объема – открытый сруб, углы и места переруба выполнены «в лапу», не закрыты лопатками. В части дворовых прирубов углы фланкированы простыми гладкими досками.

В завершении стен устроен широкий фризový пояс, набранный из вертикально поставленных досок с нащельниками и пропильными свесами, отделанными профилированным пояском. Карниз подшивной, значительного выноса, профилированный, по свесу декорирован пропильной резьбой и зубчатым поясом.

Со стороны бокового северо-западного фасада по правому флангу устроен ризалит небольшого выноса, увенчанный пологим треугольным фронтоном.

Оконные проемы – прямоугольных очертаний, обрамлены щипцовыми наличниками с профилированными сандриками, декорированными пропильным подзором, устроенными над невысокой щипцовой лобанью с симметричными выпуклыми филенками и круглой токарной розеткой в центральной части, по флангам устроены фигурные резные «ушки» в виде парных кронштейнов. Боковые стойки наличников завершаются удлиненными свесами с гуттами и накладным декором в виде «бриллиантов»; фартук выполнен в виде обратного щипца, украшенного небольшой круглой розеточкой.

В обоих этажах наличники оснащены двустворчатыми филенчатыми ставнями.

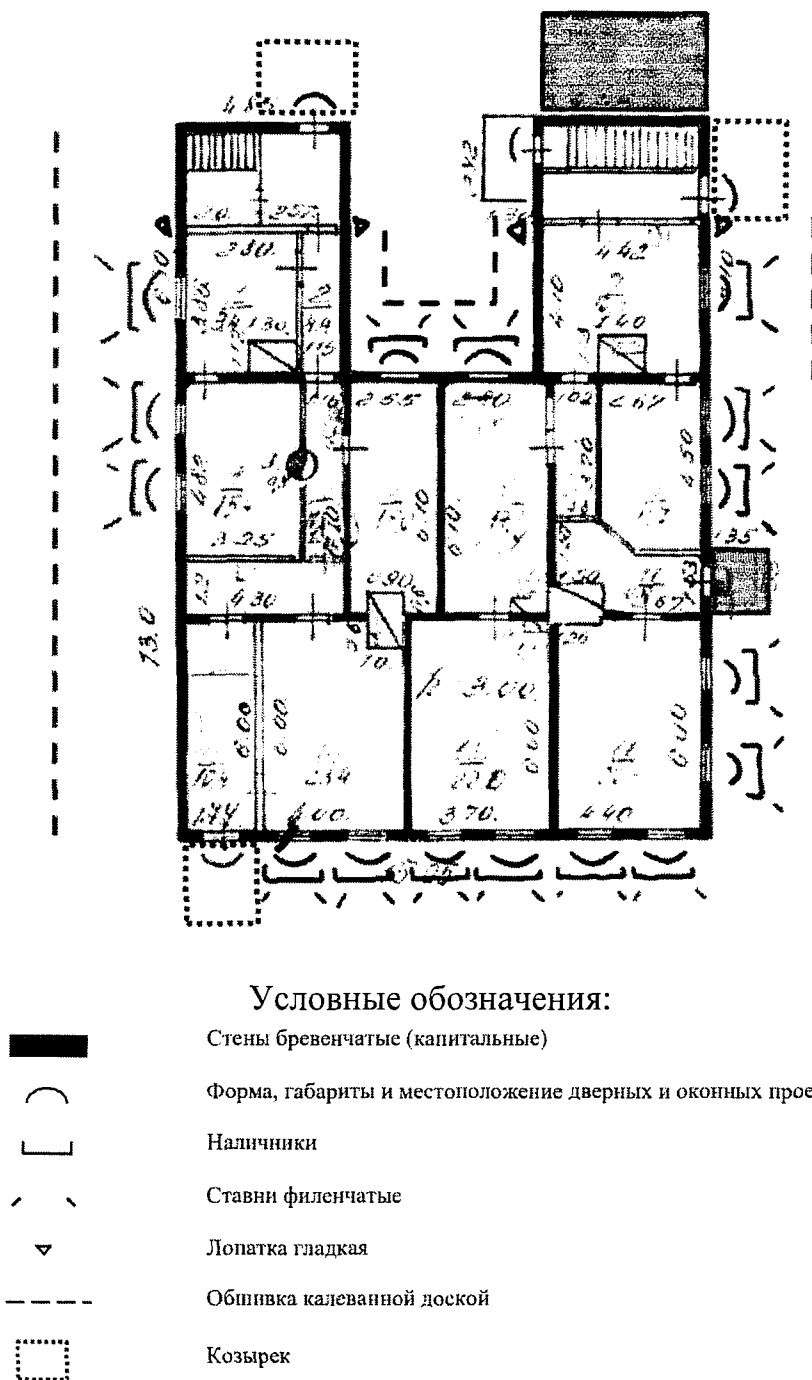
Над парадным входом с улицы устроен консольный треугольный козырек, опирающийся на резные фигурные кронштейны, украшенный по карнизу профилированным пояском с двухслойным пропильным подзором. Дворовые входы также оснащены консольными деревянными козырьками, но более простого профиля.

Дверные полотна «черных» входов – плотницкие.

Приложение 1

к предмету охраны объекта культурного наследия
регионального значения «Доходный дом Федосеевой»,
1890–е гг., расположенного по адресу: Иркутская
область, городской округ город Иркутск, город Иркутск,
улица Баррикад, дом 71

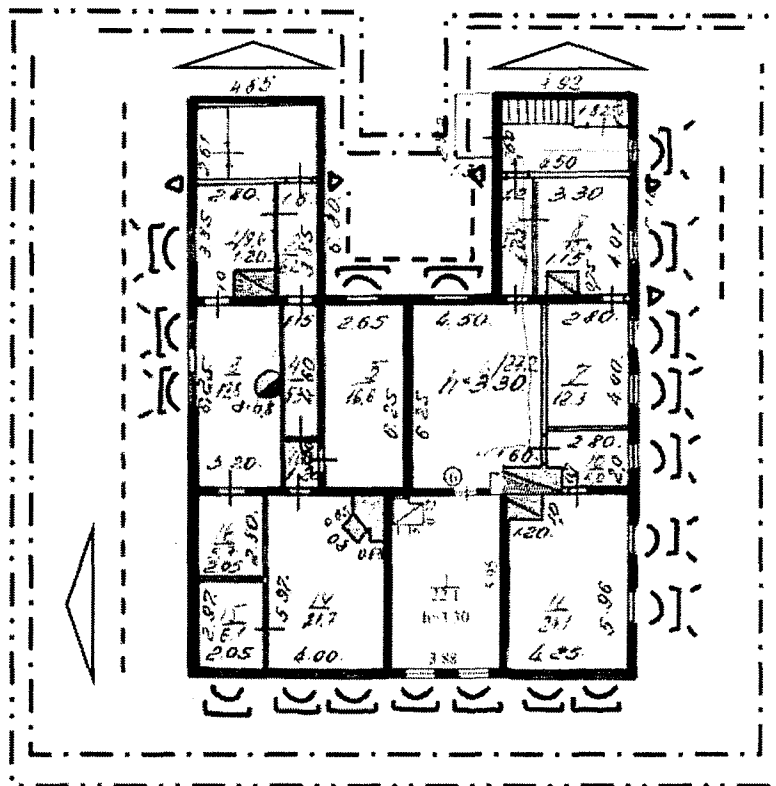
Схема расположения предмета охраны 1 этажа



Примечание: красным цветом показаны утраченные первоначальные элементы, элементы, поновленные без учета первоначального вида, а также поздние элементы, диссонирующие с обликом дома.

Приложение 2
к предмету охраны объекта культурного наследия
регионального значения «Доходный дом Федосеевой»,
1890–е гг., расположенного по адресу: Иркутская
область, городской округ город Иркутск, город Иркутск,
улица Баррикад, дом 71

Схема расположения предмета охраны 2 этажа



Условные обозначения:

■	Стены бревенчатые (капитальные)
) (Форма, габариты и местоположение дверных и оконных проемов
┌ ┐	Наличники
- - -	Ставни филленчатые
▽	Лопатка гладкая
- - - - -	Обшивка калеванной доской
- · - · - · -	Фриз из вертикальной доски
- · - · -	Карниз
△	Фронтон

Примечание: красным цветом показаны утраченные первоначальные элементы, элементы, поновленные без учета первоначального вида, а также поздние элементы, диссонирующие с обликом дома.

Приложение 3
к предмету охраны объекта культурного наследия
регионального значения «Доходный дом Федосеевой»,
1890–е гг., расположенного по адресу: Иркутская
область, городской округ город Иркутск, город Иркутск,
улица Баррикад, дом 71

Материалы фотофиксации



Фото 1 – Общий вид на исследуемый объект с западного направления

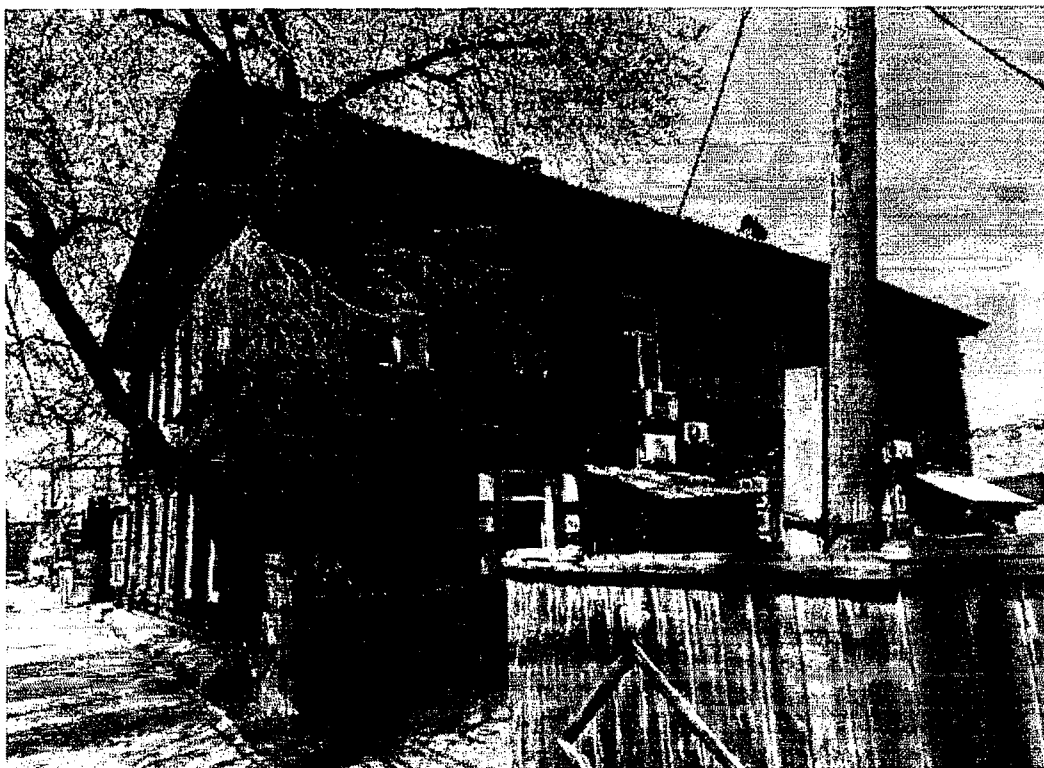


Фото 2 – Боковой (юго-восточный) фасад

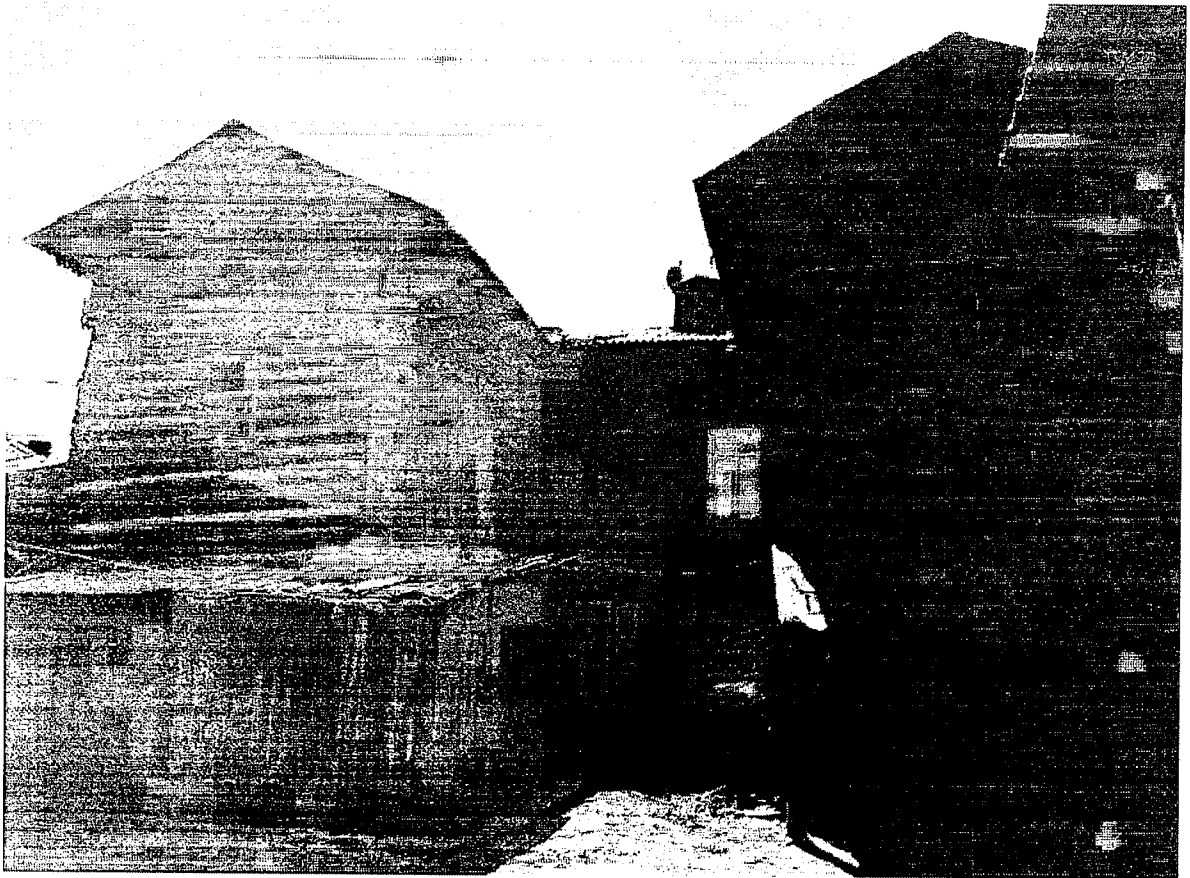


Фото 3 – Общий вид на здание со стороны двора



Фото 4 – Фрагмент бокового фасада