



Зарегистрирован в ИОГКУ «Институт
муниципальной правовой информации
имени М.М. Сперанского»
Государственная регистрация, от
17.10.2024 г. № 04-2156/24

**СЛУЖБА ПО ОХРАНЕ ОБЪЕКТОВ КУЛЬТУРНОГО НАСЛЕДИЯ
ИРКУТСКОЙ ОБЛАСТИ**

П Р И К А З

«14» октябрь 2024 года

№ 76 - 800 - спр

г. Иркутск

**Об утверждении предмета охраны объекта культурного наследия
регионального значения**

В соответствии с подпунктом 10 пункта 2 статьи 33 Федерального закона от 25 июня 2002 года № 73-ФЗ «Об объектах культурного наследия (памятниках истории и культуры) народов Российской Федерации», руководствуясь статьей 21 Устава Иркутской области, подпунктом 1 пункта 6 Положения о службе по охране объектов культурного наследия Иркутской области, утвержденного постановлением Правительства Иркутской области от 9 марта 2010 года № 31-пп,

ПРИКАЗЫВАЮ:

1. Утвердить предмет охраны объекта культурного наследия регионального значения «Усадьба Коломейца», кон. XIX – нач. XX вв. (вид объекта культурного наследия – ансамбль), расположенного по адресу (местонахождение): Иркутская область, городской округ город Иркутск, город Иркутск, улица Баррикад, 79, согласно приложению к настоящему приказу.

2. Настоящий приказ подлежит официальному опубликованию в общественно-политической газете «Областная», сетевом издании «Официальный интернет-портал правовой информации Иркутской области» (ogirk.ru), а также на «Официальном интернет-портале правовой информации» (www.pravo.gov.ru) после его государственной регистрации.

3. Настоящий приказ вступает в силу после дня его государственной регистрации.

Руководитель службы по охране
объектов культурного наследия
Иркутской области

В.В. Соколов

Предмет охраны
объекта культурного наследия регионального значения
«Усадьба Коломейца», кон. XIX – нач. XX вв., расположенного по
адресу: Иркутская область, городской округ город Иркутск,
город Иркутск, улица Баррикад, 79

1. Градостроительные характеристики и месторасположение:

Объект культурного наследия располагается в Куйбышевском районе г. Иркутска, в юго-восточной части исторического квартала № 144, сформированного улицами:

- с северо-запада – ул. Декабристов (историческая ул. Казанская);
- с северо-востока – ул. Ремесленная;
- с юго-востока – ул. Учительская;
- с юго-запада – ул. Баррикад (историческая ул. Знаменская).

Объект представляет собой усадьбу, занимающую угловое положение в юго-восточной части квартала № 144, фиксирует перекресток улиц Баррикад и Учительской.

В составе усадьбы две постройки: Доходный дом поставлен по красной линии ул. Баррикад. Угловой доходный дом поставлен по красным линиям застройки ул. Баррикад и ул. Учительской, обращен на перекресток улиц юго-южным углом.

Декоративное оформление фасадов обоих домов выполнено в едином стиле, с применением единых приемов декоративного оформления.

2. Объемно-планировочное построение:

«Доходный дом»: одноэтажный деревянный жилой дом, состоящий из прямоугольного основного объема – пятистенка, поставленного юго-западным протяженным фасадом вдоль ул. Баррикад; со стороны дворового фасада полевому флангу устроен сенной пониженный прируб, а также поздние пристройки.

Основной объем перекрыт четырехскатной вальмовой крышей, дворовый пристройки – под односкатными крышами.

Вход в здание осуществляется через двухъярусный объем сеней со стороны двора.

Сохранению также подлежат:

- конфигурация и габаритные размеры плана по внешнему контуру в пределах первоначальных конструкций;
- габариты и расположение капитальных бревенчатых стен;
- высотные отметки крыши;
- форма, количество, размеры и осевое расположение оконных и дверных проемов.

Материалы исполнения:

- стены – бревенчатые, без обшивки;

- цоколь – обшивка вертикальной доской, отделен профилированным отливом;

- декоративные элементы, двери, окна (частично заменены на пластиковые стеклопакеты), наличники – деревянные;

- фриз – из вертикальной доски с нащельниками, по свесу декорированной пропильной резьбой;

- карниз – деревянный, подшивной, профилированный, украшен пропильным подзором.

«Угловой доходный дом» (лит. М): одноэтажный деревянный жилой дом, Г-образный в плане с традиционным типом Иркутской пригородной постройки с дворовым двухъярусным объемом сеней и галереей на боковом фасаде.

Объемно-планировочное решение сформировано несколькими объемами: основной объем, прямоугольный в плане пятистенков, поставленный вдоль улицы Баррикад 6-осным протяженным фасадом, на ул. Учительскую выходит торцевым 3-осным фасадом; со стороны дворового (северо-восточного) фасада устроен равновысокий прируб; на боковом северо-западном фасаде устроены сени с галереей арочных окошек во втором ярусе.

Дом перекрыт единой вальмовой крышей сложной конструкции, с треугольным фронтоном над северо-западным фасадом галереи. Вход в здание осуществляется через двухъярусный объем сеней со стороны двора.

Сохранению также подлежат:

- конфигурация и габаритные размеры плана по внешнему контуру в пределах первоначальных конструкций;

- габариты и расположение капитальных бревенчатых стен;

- высотные отметки крыши;

- форма, количество, размеры и осевое расположение оконных и дверных проемов.

Материалы исполнения:

- стены – бревенчатые, без обшивки;

- цоколь – обшивка вертикальной доской, отделен профилированным отливом;

- декоративные элементы, двери, окна (частично заменены на пластиковые стеклопакеты), наличники – деревянные;

- фриз – из вертикальной доски с нащельниками, по свесу декорированной пропильной резьбой;

- карниз – деревянный, подшивной, профилированный, украшен пропильным подзором;

- фронтоны – зашит гладкой доской с небольшим полукруглым оконцем;

- галерея – небольшие окошки с арочным завершением, заполнения – деревянные, с мелкоячеистой расстекловкой оконных переплетов.

3. Отделка и декоративно-художественное оформление фасадов:

«Доходный дом»:

стены рублены из брёвен – без обшивки (открытый сруб). Углы и места перерубов закрыты филленчатыми резными пилястрами. В цокольной части

стен устроена обшивка из вертикально поставленных досок, отделенная профилированным отливом. В завершении стен – широкий фриз из вертикальной доски с нащельниками, свесы которой оформлены в технике профильной резьбы и выделены пояском с подзором. Карниз подшивной, профилированный, по свесу декорирован резным подзором с поясом «сухариков».

Наличники прямоугольных оконных проемов – рамочные с прямолинейным сандриком на подвышении, украшенным по верху пропиленным гребнем, с картушем по центральной оси и угловыми акротериями, акцентированными квадратными «бриллиантами», по низу украшен поясом мелких «сухариков» и двухслойным пропиленным подзором. Лобань гладкая, по краям лобани и на торцах устроены тройные резные «ушки». Боковые стойки наличника завершаются удлиненными свесами со стилизованными кистями, выпуклым вертикальным «бриллиантом» и пропиленными «ушками» на флангах. Нижняя обвязка пополнена резным фартуком криволинейных очертаний. Наличники оснащены филенчатыми двустворчатыми прямоугольными ставнями.

«Угловой доходный дом»:

стены рублены из брёвен, обшиты горизонтально уложенной узкой калеванной доской. Углы и места перерубов закрыты филенчатыми резными пилястрами, акцентированными в уровне фриза стилизованными капителями. В цокольной части стен устроена обшивка из вертикально поставленных досок, отделенная профилированным отливом.

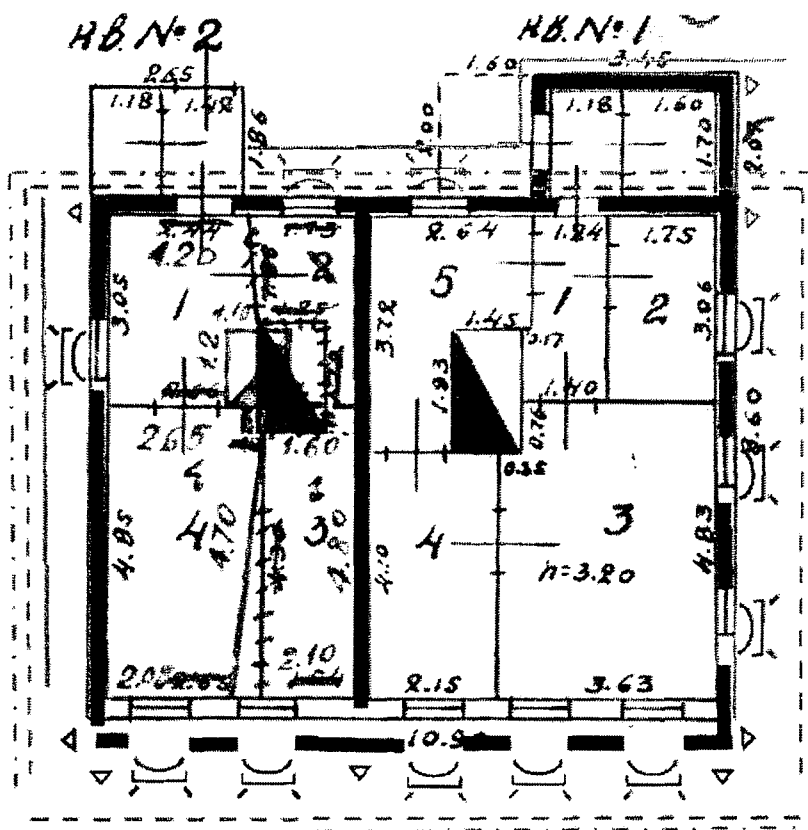
В завершении стен – широкий фриз из вертикальной доски с нащельниками, свесы которой оформлены в технике профильной резьбы и выделены пояском с подзором. Карниз подшивной, профилированный, по свесу декорирован резным подзором с поясом стилизованных вытянутых «сухариков».

Наличники пологих лучковых оконных проемов – рамочные с прямолинейным сандриком на подвышении, украшенным по верху пропиленным гребнем, с картушем по центральной оси и угловыми акротериями, акцентированными квадратными «бриллиантами», по низу украшен поясом мелких «сухариков» и двухслойным пропиленным подзором. Лобань гладкая, по краям лобани и на торцах устроены тройные резные «ушки». Боковые стойки наличника завершаются удлиненными свесами со стилизованными кистями, выпуклым вертикальным «бриллиантом» и пропиленными «ушками» на флангах. Нижняя обвязка пополнена резным фартуком криволинейных очертаний. Наличники оснащены филенчатыми двустворчатыми ставнями.

Во втором ярусе бокового прируба сеней помещается характерная для иркутской застройки галерея с рядом небольших арочных окошек. Фронтон по периметру обрамлен профилированным карнизом.

Приложение 1
к предмету охраны объекта культурного наследия
регионального значения «Усадьба Коломейца»,
кон. XIX – нач. XX вв., расположенного по адресу:
Иркутская область, городской округ город Иркутск,
город Иркутск, улица Баррикад, 79

Схема расположения предмета охраны «Доходный дом»



Условные обозначения

■	Стены брусчатые (капитальные)
()	Форма, габариты и местоположение дверных и оконных проемов
[]	Наличники
- - -	Ставни филленчатые
▽	Пилястры филленчатые
	Обшивка цокольной части (вертикальная доска с отливным подоконным поясом)
- - - -	Фриз из вертикально поставленной доски с нашельниками
- - - -	Карниз профилированный

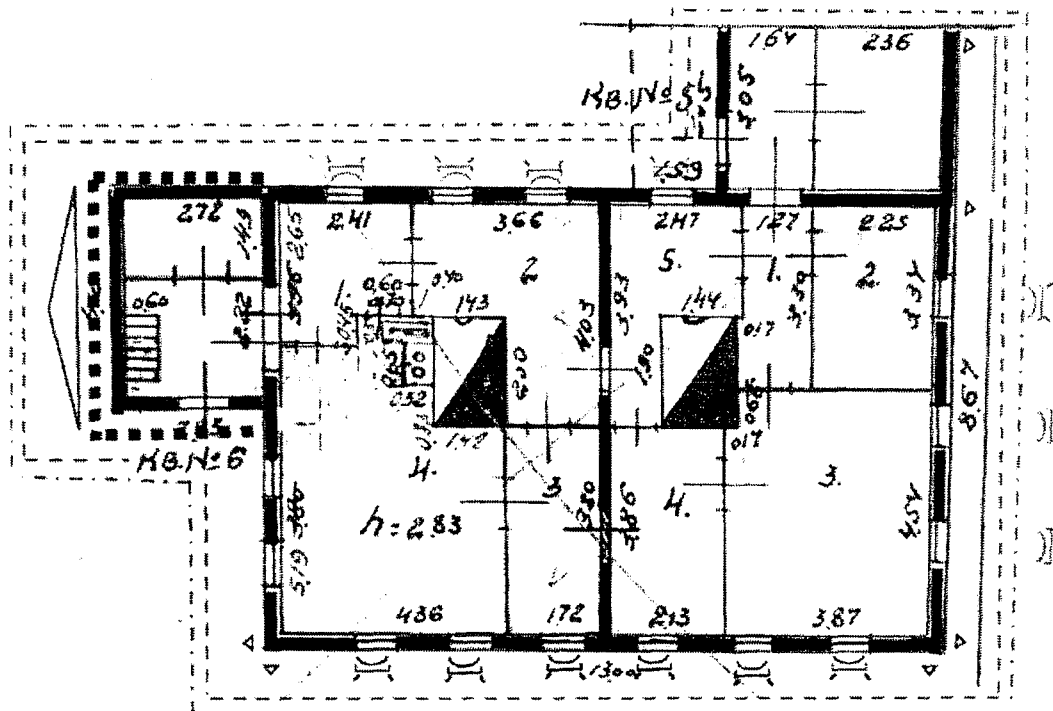
Примечания:

- 1) Красным отмечены утраченные первоначальные декоративные элементы конструкции, либо появившиеся без учета первоначального облика, профиля сечения и т.д. относящиеся к предмету охраны ОКН.
- 2) Синим цветом показаны поздние конструкции, либо конструкции подлинность которых не установлена.

Приложение 2

к предмету охраны объекта культурного наследия
регионального значения «Усадьба Коломейца»,
кон. XIX – нач. XX вв., расположенного по адресу:
Иркутская область, городской округ город Иркутск,
город Иркутск, улица Баррикад, 79

Схема расположения предмета охраны «Угловой доходный дом»



Условные обозначения

- | | |
|---------|--|
| ■ | Стены бревенчатые (капитальные) |
| () | Форма, габариты и местоположение дверных и оконных проемов |
| ┌ ┐ | Нащельники |
| - - - | Ставни филенчатые |
| ▼ | Пилыстры филенчатые |
| — | Обшивка цокольной части
(вертикальная доска с отливным подоконным поясом) |
| - - - | Фриз из вертикально поставленной доски с нащельниками |
| - - - | Карниз профилированный |
| ■ ■ ■ ■ | Галерея арочных окошек |
| △ | Фронтон |

Примечания:

- 3) Красным отмечены утраченные первоначальные декоративные элементы конструкции, либо поновленные без учета первоначального облика, профиля сечения и т.д. относящиеся к предмету охраны ОКН.
- 4) Синим цветом показаны поздние конструкции, либо конструкции подлинность которых не установлена.

Приложение 3
к предмету охраны объекта культурного наследия
регионального значения «Усадьба Коломейца»,
кон. XIX – нач. XX вв., расположенного по адресу:
Иркутская область, городской округ город Иркутск,
город Иркутск, улица Баррикад, 79

Материалы фотофиксации



Фото 1 – Юго-западный угол «Доходного дома»

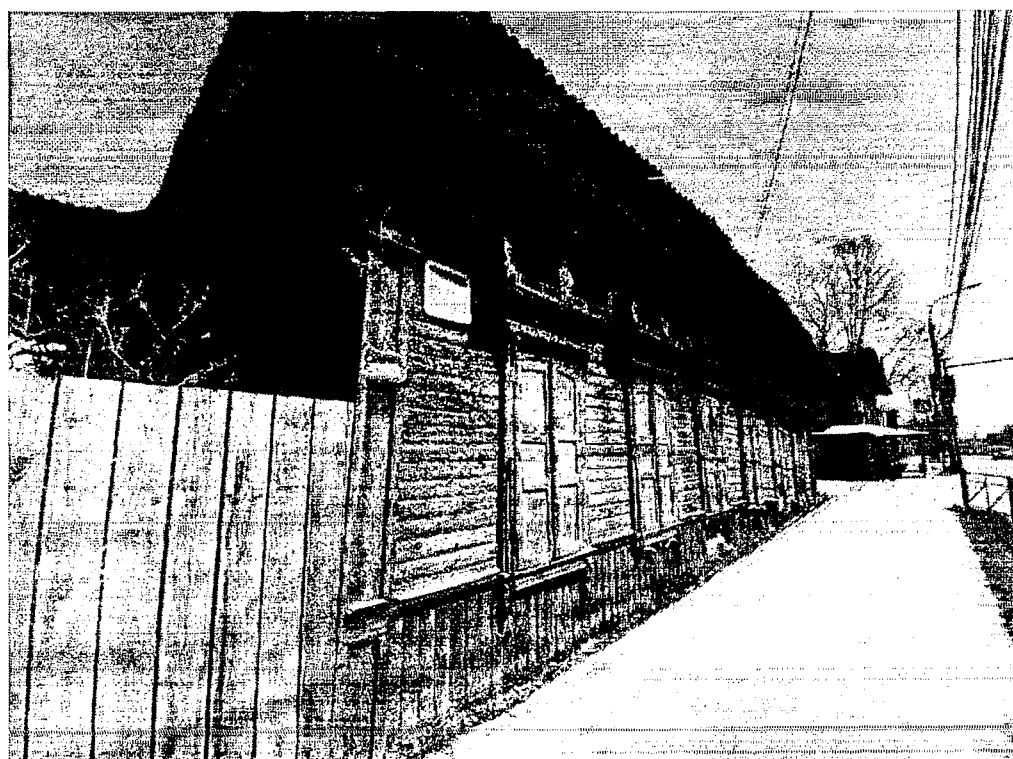


Фото 2 – Юго-западный угол «Углового доходного дома». Фрагмент главного фасада

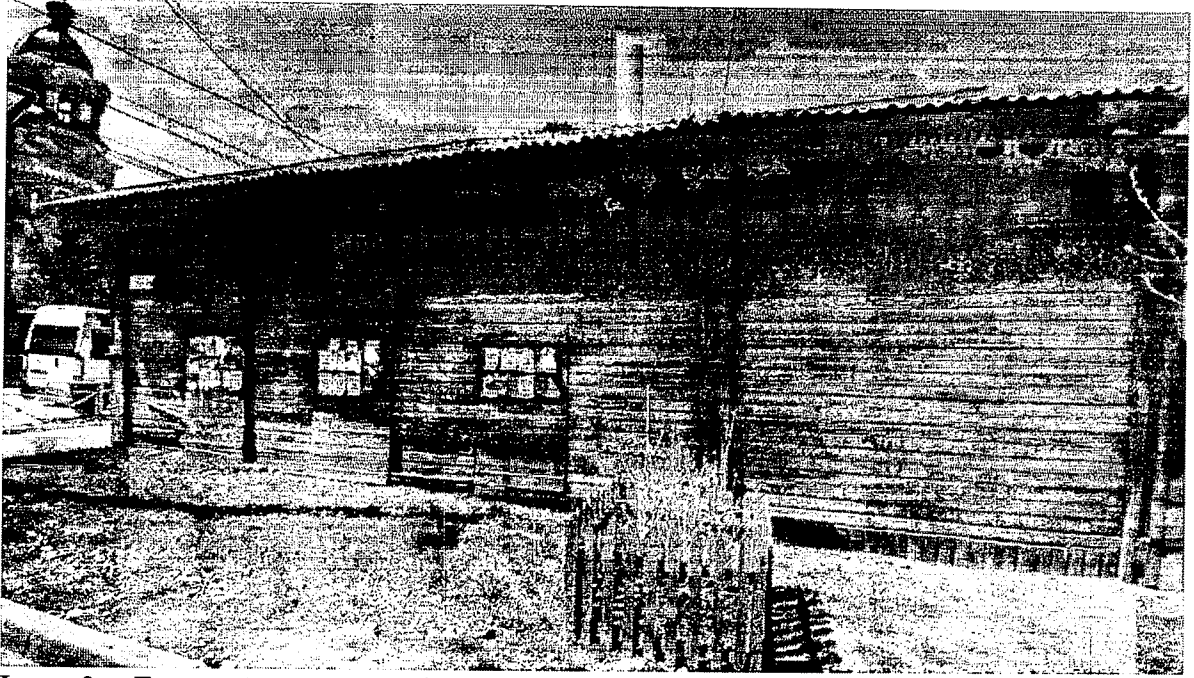


Фото 3 – Боковой уличный фасад, обращенный в пер. Учительский «Углового доходного дома»