



Зарегистрирован в ИОГКУ «Институт
муниципальной правовой информации
имени М.М. Сперанского»
Государственная регистрация от
18.09.2024 г. № 04-1854/24

СЛУЖБА ПО ОХРАНЕ ОБЪЕКТОВ КУЛЬТУРНОГО НАСЛЕДИЯ
ИРКУТСКОЙ ОБЛАСТИ

П Р И К А З

« 10 » сентября 2024 года

№ 76 - 671 - спр

г. Иркутск

**Об утверждении предмета охраны объекта культурного наследия
регионального значения**

В соответствии с подпунктом 10 пункта 2 статьи 33 Федерального закона от 25 июня 2002 года № 73-ФЗ «Об объектах культурного наследия (памятниках истории и культуры) народов Российской Федерации», руководствуясь статьей 21 Устава Иркутской области, подпунктом 1 пункта 6 Положения о службе по охране объектов культурного наследия Иркутской области, утвержденного постановлением Правительства Иркутской области от 9 марта 2010 года № 31-пп,

ПРИКАЗЫВАЮ:

1. Утвердить предмет охраны объекта культурного наследия регионального значения «Дом жилой», кон. XIX в. (вид объекта культурного наследия – памятник), расположенного по адресу: Иркутская область, муниципальный район Иркутский, сельское поселение Хомутовское, село Хомутово, улица Колхозная, дом 29, согласно приложению к настоящему приказу.

2. Настоящий приказ подлежит официальному опубликованию в общественно-политической газете «Областная», сетевом издании «Официальный интернет-портал правовой информации Иркутской области» (ogirk.ru), а также на «Официальном интернет-портале правовой информации» (www.pravo.gov.ru) после его государственной регистрации.

3. Настоящий приказ вступает в силу после дня его государственной регистрации.

Руководитель службы по охране
объектов культурного наследия
Иркутской области

В.В. Соколов

Предмет охраны
объекта культурного наследия регионального значения
«Дом жилой», кон. XIX в., расположенного по адресу: Иркутская
область, муниципальный район Иркутский, сельское поселение
Хомутовское, село Хомутово, улица Колхозная, дом 29

1. Градостроительные характеристики:

Дом расположен в селе Хомутово Иркутского района, главным (северо-западным) фасадом обращен на ул. Колхозная.

2. Объемно-планировочное построение

Одноэтажный деревянный дом, Г-образный в плане, состоит из прямоугольного в плане основного объема под вальмовой крышей и примыкающего к нему со стороны бокового (юго-западного) фасада равновысокого пристроя с сеней под двускатной крышей с треугольным фронтоном, дополненный крыльцом с забежными ступенями с навесом лучковой формы с фронтоном.

- Конфигурация и габаритные размеры плана по внешнему контуру.
- Габариты и расположение капитальных бревенчатых стен.
- Высотные отметки крыши.
- Форма, количество, размеры и осевое расположение оконных и дверных проемов.

3. Отделка и декоративно-художественное оформление фасадов:

- материал исполнения декоративно-художественных элементов – дерево;
- расстекловка окон – шестиячеистая;
- элементы декоративного оформления фасадов:
 - оконные проемы – лучковые;
 - дверной проем – прямоугольный;
 - наличники (1-вид) – рамочные, с профилированными лучковыми сандриками на двойном подвышении, поле которого дополнено накладными элементами. Боковые свесы и фартук фигурного очертания, расположены со стороны главного (северо-западного) и бокового (юго-западного) фасадов;
 - ставни (1-вид) – двухстворчатые, филенчатые, трёхчастные, расположены со стороны главного (северо-западного) и бокового (юго-западного) фасадов;
 - наличники (2-вид) – рамочные, с профилированными лучковыми сандриками на двойном подвышении. Боковые свесы полукруглые, фартук – прямолинейный, расположены со стороны дворового (юго-восточного) фасада;
 - ставни (2-вид) – одностворчатые, плотницкие, расположены со стороны дворового (юго-восточного) фасада;

фриз – двухъярусный, состоит из горизонтально уложенной доски и профилированного пояса по нижнему краю;

карниз – большого выноса, подшивной, профилированный;

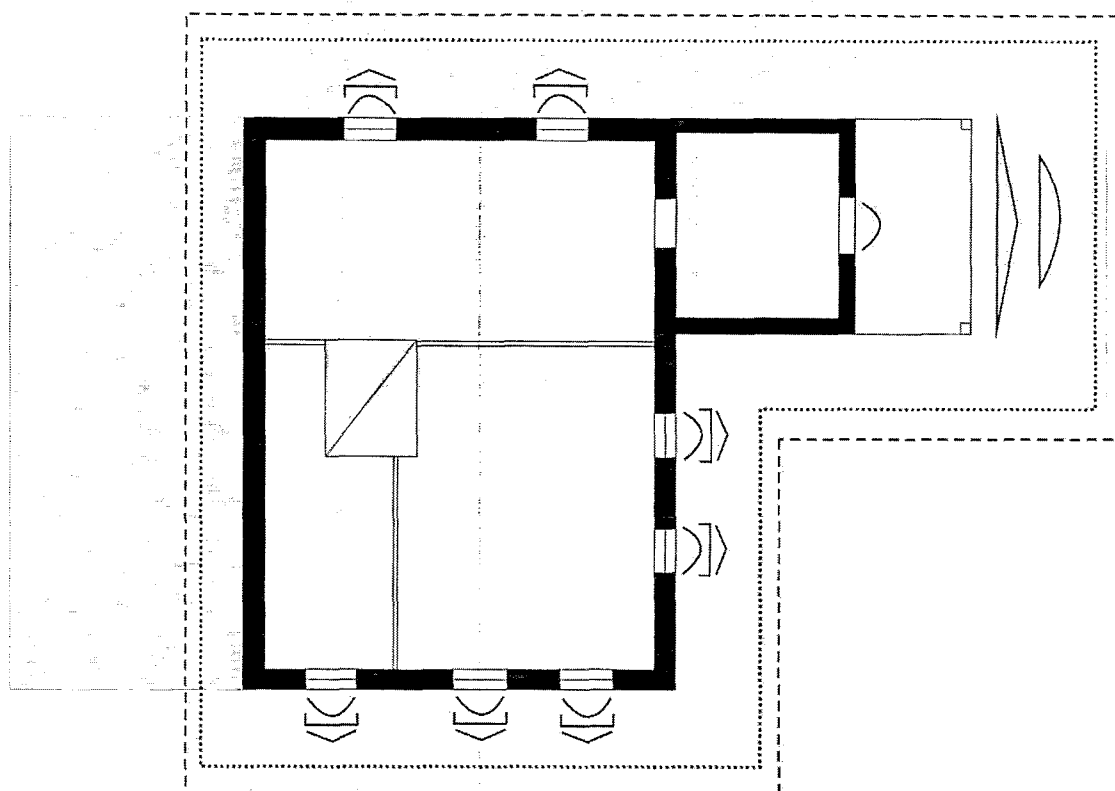
фронтон пристроя сеней – треугольный, тимпан зашит горизонтально уложенной доской;

фронтон навеса – лучковый, зашит вертикально поставленной доской.







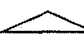
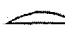
Приложение
к предмету охраны объекта культурного наследия
регионального значения «Дом жилой», кон. XIX в.,
расположенного по адресу: Иркутская область,
муниципальный район Иркутский, сельское поселение
Хомутовское, село Хомутово, улица Колхозная, дом 29

С

Схема обозначения предмета охраны



Условные обозначения

-  Капитальные стены
-  Оконные и дверные проемы
-  Наличники
-  Ставни
-  Фриз
-  Карниз
-  Фронтон пристроя сени
-  Фронтон навеса

Примечание: Желтым цветом отмечены поздние пристрой (не являются предметом охраны).