



Зарегистрирован в ИОГКУ «Институт  
муниципальной правовой информации  
имени М.М. Сперанского»

Государственная регистрация от  
18.09.2024 г. № 04-1835/24

СЛУЖБА ПО ОХРАНЕ ОБЪЕКТОВ КУЛЬТУРНОГО НАСЛЕДИЯ  
ИРКУТСКОЙ ОБЛАСТИ

**П Р И К А З**

« 10 » сентября 2024 года

№ 76 - 652 - спр

г. Иркутск

**Об утверждении предмета охраны объекта культурного наследия  
регионального значения**

В соответствии с подпунктом 10 пункта 2 статьи 33 Федерального закона от 25 июня 2002 года № 73-ФЗ «Об объектах культурного наследия (памятниках истории и культуры) народов Российской Федерации», руководствуясь статьей 21 Устава Иркутской области, подпунктом 1 пункта 6 Положения о службе по охране объектов культурного наследия Иркутской области, утвержденного постановлением Правительства Иркутской области от 9 марта 2010 года № 31-пп,

**ПРИКАЗЫВАЮ:**

1. Утвердить предмет охраны объекта культурного наследия регионального значения «Дом жилой Затопляевой», 2-я пол. XIX в. (вид объекта культурного наследия – памятник), расположенного по адресу: Иркутская область, муниципальный район Иркутский, сельское поселение Ширяевское, деревня Тайтура, переулок Березовый, дом 1, согласно приложению к настоящему приказу.

2. Настоящий приказ подлежит официальному опубликованию в общественно-политической газете «Областная», сетевом издании «Официальный интернет-портал правовой информации Иркутской области» (ogirk.ru), а также на «Официальном интернет-портале правовой информации» (www.pravo.gov.ru) после его государственной регистрации.

3. Настоящий приказ вступает в силу после дня его государственной регистрации.

Руководитель службы по охране  
объектов культурного наследия  
Иркутской области

В.В. Соколов

### **Предмет охраны**

**объекта культурного наследия регионального значения  
«Дом жилой Затопляевой», 2-я пол. XIX в., расположенного по адресу:  
Иркутская область, муниципальный район Иркутский, сельское  
поселение Ширяевское, деревня Тайтура, переулок Березовый, дом 1**

#### **1. Градостроительные характеристики:**

Здание расположено в деревне Тайтура, поставлено юго-западным фасадом по линии застройки переулка Березовый.

#### **2. Объемно-планировочное построение:**

Здание деревянное, одноэтажное, прямоугольной формы в плане, дополненное со стороны юго-восточного фасада равновысоким прирубом, во втором ярусе которого устроен балкон, опирающийся на консоли-выкружки и фигурные столбики, образующий навес над крыльцом; над балконом устроен вынос фронтона, опирающийся на фигурные столбики по бокам.

Основной объем и прируб здания перекрыты двускатными кровлями с фронтонами.

Со стороны юго-восточного фасада расположены: вход в здание – в уровне первого яруса, выход на балкон – в уровне второго яруса.

Сохранению подлежат:

- форма, габариты, высотные отметки здания;
- форма, габариты, размеры крыш здания;
- габариты и расположение капитальных бревенчатых стен;
- местоположение, форма и размеры дверных и оконных проемов.

#### **3. Отделка и декоративно-художественное оформление фасадов:**

- материал: стены – бревенчатые, обшитые калеванными досками, уложенными в «елочку» (со стороны юго-западного фасада здания); декоративные элементы фасадов, оконные и дверные заполнения – деревянные; кровля – металлическая, фальцевая;

- расстекловка окон – шестиячейстая;

- элементы декоративного оформления фасадов:

обшивка – калеванными досками, уложенными в «елочку»;

подоконный пояс – широкий, филенчатый, трехчастный, ограниченный по верхнему и нижнему краям отливными досками;

лопатки – филенчатые, имитирующие пилястры с пропильными свесами по бокам;

оконные проемы – лучковые и прямоугольные;

наличники (тип 1) – рамочные, с лучковым профилированным сандриком над выступающей широкой лобанью с накладными элементами и фигурными ушками, с фигурным фартуком и циркульными свесами боковых стоек;

наличники (тип 2) – рамочные, с профилированным прямолинейной формы сандриком, гладкой лобанью с фигурными боковыми гранями, фигурным фартуком, свесами боковых стоек циркульными;

ставни – двустворчатые, дощатые, на шпонках;

дверные проемы – прямоугольные;

двери – одностворчатые, дощатые, на шпонках;

фриз – широкий, из горизонтально уложенной гладкой доски, декорированный узкими профилированными поясками;

карниз – значительного выноса, профилированный;

фронтон (тип 1) – треугольный, с обшитым досками тимпаном, оформленный профилированным карнизом;

фронтон (тип 2) – треугольный с нижним краем, выполненным в виде пологой арки, с обшитым досками тимпаном, оформленный по боковым краям фигурной резьбой;

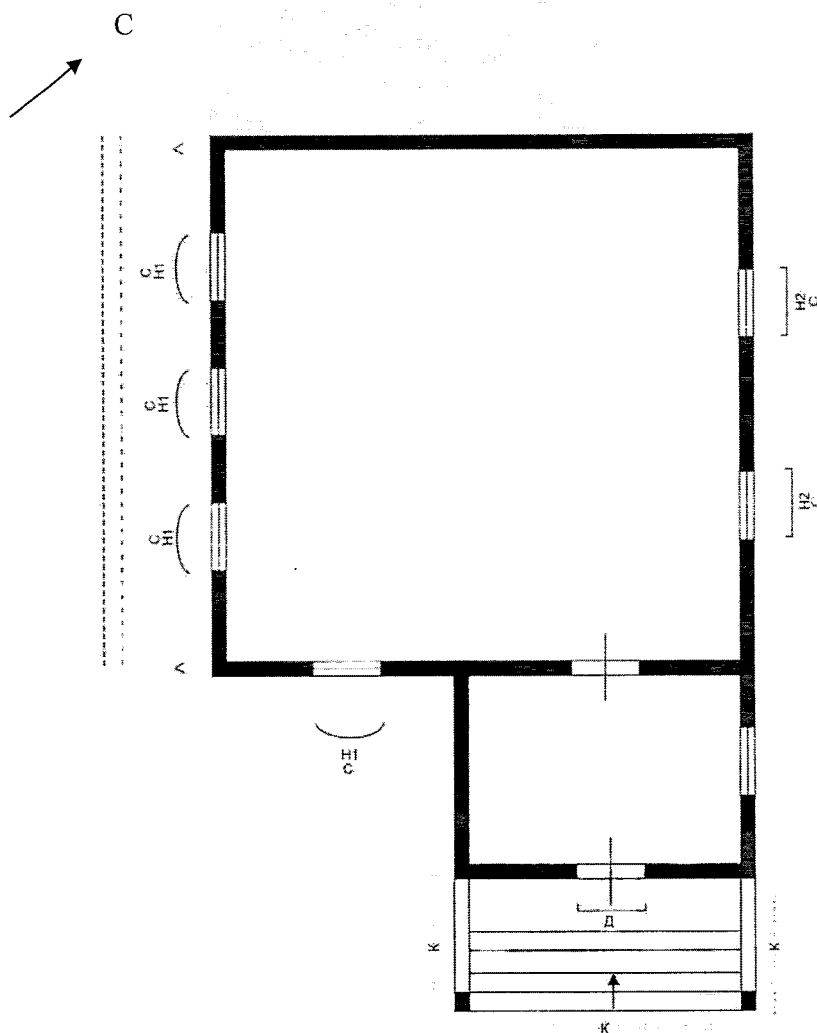
оформление крыльца – опирающегося на консоли-выкружки и фигурные столбики, с высокой лестницей, врубленной в выпуски нижних бревен продольных стен, под выносом балкона, опирающегося на консоли-выкружки и на резные столбы;

оформление балкона – под фронтоном, опирающимся на фигурные столбики, ограждение в виде фигурной доски.

Приложение 1

к предмету охраны объекта культурного наследия  
регионального значения «Дом жилой Затопляевой»,  
2-я пол. XIX в., расположенного по адресу: Иркутская область,  
муниципальный район Иркутский, сельское поселение  
Ширяевское, деревня Тайтура, переулок Березовый, дом 1

Схема обозначения предмета охраны



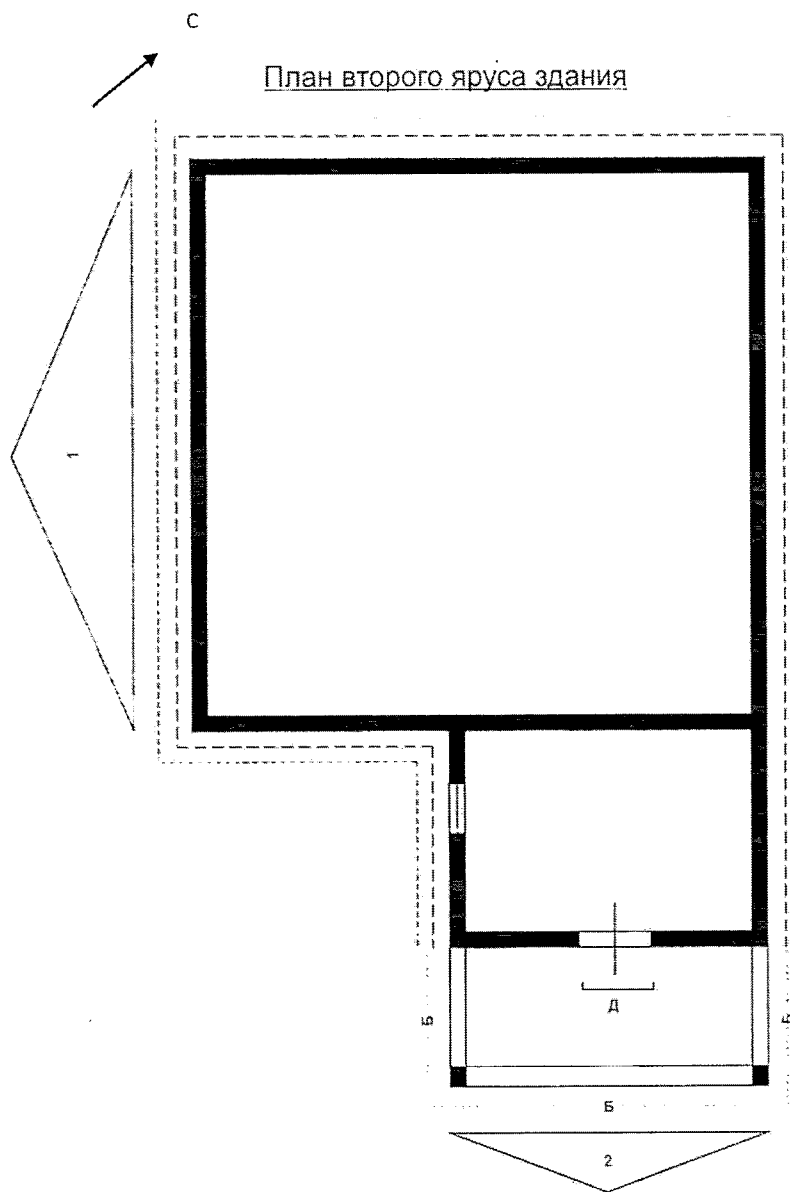
Условные обозначения:

- Капитальные стены
- Подоконный пояс
- Обшивка
- Лопатки
- Прямоугольные оконные и дверной проемы
- Лучковые оконные проемы
- Н1,2 Наличники (тип 1, 2)
- С Ставни
- Д Дверь
- К Оформление крыльца

Примечание: Желтым цветом обозначен поздний хозяйственный пристрой (не относится к предмету охраны), красным цветом – утраченные

Приложение 2  
к предмету охраны объекта культурного наследия  
регионального значения «Дом жилой Затопляевой»,  
2-я пол. XIX в., расположенного по адресу: Иркутская область,  
муниципальный район Иркутский, сельское поселение  
Ширяевское, деревня Тайтура, переулок Березовый, дом 1

Схема обозначения предмета охраны



Условные обозначения:

- Капитальные стены
- ┌─┐ Прямоугольный дверной проем
- д Дверь
- - - Фриз
- · · Карниз
- △<sub>1,2</sub> Фронтон (тип 1, 2)
- б Оформление балкона

Примечание: Красным цветом обозначены утраченные элементы.