



Зарегистрирован в ИОГКУ «Институт
муниципальной правовой информации
имени М.М. Сперанского»
Государственная регистрация от
07.08.2024 г. № 04-1575/24

СЛУЖБА ПО ОХРАНЕ ОБЪЕКТОВ КУЛЬТУРНОГО НАСЛЕДИЯ
ИРКУТСКОЙ ОБЛАСТИ

П Р И К А З

« 2 » августа 2024 года

№ 76 - 591 - спр

г. Иркутск

**Об утверждении предмета охраны объекта культурного наследия
регионального значения**

В соответствии с подпунктом 10 пункта 2 статьи 33 Федерального закона от 25 июня 2002 года № 73-ФЗ «Об объектах культурного наследия (памятниках истории и культуры) народов Российской Федерации», руководствуясь статьей 21 Устава Иркутской области, подпунктом 1 пункта 6 Положения о службе по охране объектов культурного наследия Иркутской области, утвержденного постановлением Правительства Иркутской области от 9 марта 2010 года № 31-пп,

ПРИКАЗЫВАЮ:

1. Утвердить предмет охраны объекта культурного наследия регионального значения «Усадьба: жилой дом, флигель», 1890-е гг. – нач. XX в. (вид объекта культурного наследия – ансамбль), расположенного по адресу: Иркутская область, городской округ город Иркутск, город Иркутск, улица Каландаришвили, 5, согласно приложению к настоящему приказу.

2. Настоящий приказ подлежит официальному опубликованию в общественно-политической газете «Областная», сетевом издании «Официальный интернет-портал правовой информации Иркутской области» (ogirk.ru), а также на «Официальном интернет-портале правовой информации» (www.pravo.gov.ru) после его государственной регистрации.

3. Настоящий приказ вступает в силу после дня его государственной регистрации.

Руководитель службы по охране
объектов культурного наследия
Иркутской области

В.В. Соколов

Предмет охраны

**объекта культурного наследия регионального значения
«Усадьба: жилой дом, флигель», 1890-е гг. – нач. XX в., расположенного
по адресу: Иркутская область, городской округ город Иркутск,
город Иркутск, улица Каландаришвили, 5**

1. Градостроительные характеристики и месторасположение:

Усадьба расположена в Правобережном округе г. Иркутска, в границах исторического квартала № 27, ограниченного улицами Желябова (Большая Трапезниковская), Каландаришвили (Грамматинская), Ударника (Любарская) и пер. Пугачёва (Перфильевский).

Положение усадьбы – рядовое, по ул. Каландаришвили. Въезд на территорию расположен со стороны улицы Каландаришвили.

«Жилой дом» расположен в первом ряду усадьбы, поставлен главным (юго-западным) фасадом по красной линии улицы Каландаришвили. «Флигель» расположен во втором ряду усадьбы, поставлен торцевым (юго-западным) фасадом с отступом от «Жилого дома».

2. Объемно-планировочное построение зданий:

«Жилой дом» – здание деревянное, двухэтажное, сложной формы в плане, состоит из крупного прямоугольного в плане основного объема под вальмовой крышей и примыкающих двух прирубов под двускатными крышами (со стороны северо-восточного фасада основного объема здания в одну линию с северо-западным фасадом примыкает равновысокий прируб, со стороны юго-восточного фасада основного объема здания в центральной части примыкает пониженный прируб сеней со светелкой в уровне второго этажа. Внутри прирубов расположены лестницы. Входы в здание расположены со стороны юго-западного фасада пониженного прируба сеней, а также со стороны юго-восточного и северо-восточного фасадов равновысокого прируба. Над входами устроены крыльца с односкатными навесами, опирающимися на столбы.

Сохранению подлежат:

- Форма, габариты, высотные отметки здания.
- Форма, габариты, размеры крыш здания.
- Габариты и расположение капитальных бревенчатых стен.
- Местоположение, форма и размеры дверных и оконных проемов.

«Флигель» – здание деревянное, одноэтажное, сложной формы в плане, состоит из крупного прямоугольного в плане основного объема – пятистенка под двускатной крышей и примыкающих двух пониженных входных прирубов сеней под односкатными крышами (со стороны северо-восточного фасада основного объема здания в одну линию с юго-восточным фасадом примыкает прируб, со стороны юго-западного фасада основного объема

здания со смещением влево – прируб. Входы в здание расположены со стороны юго-восточного фасада здания (через входные прирубы сеней).

Сохранению подлежат:

- Форма, габариты, высотные отметки здания.
- Форма, габариты, размеры крыш здания.
- Габариты и расположение капитальных бревенчатых стен.
- Местоположение, форма и размеры дверных и оконных проемов.

3. Отделка и декоративно-художественное оформление фасадов зданий:

«Жилой дом»:

- материал: стены, перекрытия, стропильная система, декоративные элементы фасадов, оконные и дверные заполнения – деревянные, кровля – металлическая (листовой кровельный металл);

- стены – бревенчатые (из лафета - у прируба), рубленные «в лапу», с обшивкой;

- расстекловка окон – шестиячеистая (у основного объема), восьмьячеистая с веерной фрамугой (у пониженного прируба);

- кровля – фальцевая;

- элементы декоративного оформления фасадов:

- оконные проемы – лучковые (у основного объема и равновысокого прируба), арочные (у пониженного прируба);

- дверные проемы – прямоугольные, (лучковый – справа на главном (юго-западном) фасаде пониженного прируба);

- наличники (тип 1) – рамочные, с лучковым профилированным сандриком над высокой лобанью с фигурными ушками, декорированным накладными токарными розетками и узкой ленточкой, с фигурным фартуком и с каплевидными свесами боковых стоек;

- ставни (тип 1) – двустворчатые, филенчатые, двухчастные, декорированные в центральной части горизонтально уложенным ромбом;

- наличники (тип 2) – рамочные, с лучковым профилированным сандриком над высокой лобанью с фигурными ушками, с прямолинейным фартуком и с каплевидными свесами боковых стоек;

- ставни (тип 2) – одностворчатые, филенчатые, двухчастные;

- двери – лучковые, двустворчатые, филенчатые, трехчастные, декорированные ромбами (сверху и снизу), а также профилированными розетками (по центру), оформленные в профилированный ленточный наличник;

- пилястры – двухъярусные, канелированные, с поясками в верхней части;

- обшивка – имитирующая горизонтальный руст, в виде горизонтально уложенных калеванных досок;

- межэтажный пояс – узкий, профилированный;

- подоконный пояс – узкий, профилированный;

- фриз (тип 1) – широкий, двухчастный, из горизонтально уложенных калеванных досок, декорированный узкими профилированными поясками

(раскрепованный по углам и в средней части лицевого фасада основного объема);

фриз (тип 2) – узкий, в виде горизонтально уложенной калеванной доски, декорированной узким профилированным пояском по верхнему краю;

карниз – значительного выноса, подшивной, профилированный;

крыльца – со ступенями и площадкой под односкатным навесом, опирающимся на столбы с фасками, со сплошным ограждением из бруса;

фронтоны – треугольные, с защитным тимпаном, оформленным профилированным карнизом.

«Флигель»:

- материал: стены, перекрытия, стропильная система, декоративные элементы фасадов, оконные и дверные заполнения – деревянные, кровля – металлическая (листовой кровельный металл);

- стены – бревенчатые, рубленные «в лапу», без обшивки (у основного объема), из вертикально поставленных досок внахлест (у прирубов);

- расстекловка окон – шестиячеистая;

- кровля – фальцевая;

- элементы декоративного оформления фасадов:

оконные проемы – лучковые;

наличники – рамочные, с лучковым профилированным сандриком над выступающей гладкой лобанью, с фигурной подоконной частью;

ставни – двухстворчатые, филенчатые, двухчастные;

дверные проемы – прямоугольные;

дверь – прямоугольная, дощатая, обрамлена в ленточный наличник;

фриз – широкий, из горизонтально уложенных калеванных досок, декорированный узким профилированным пояском по верхнему краю и отливной доской по нижнему краю;

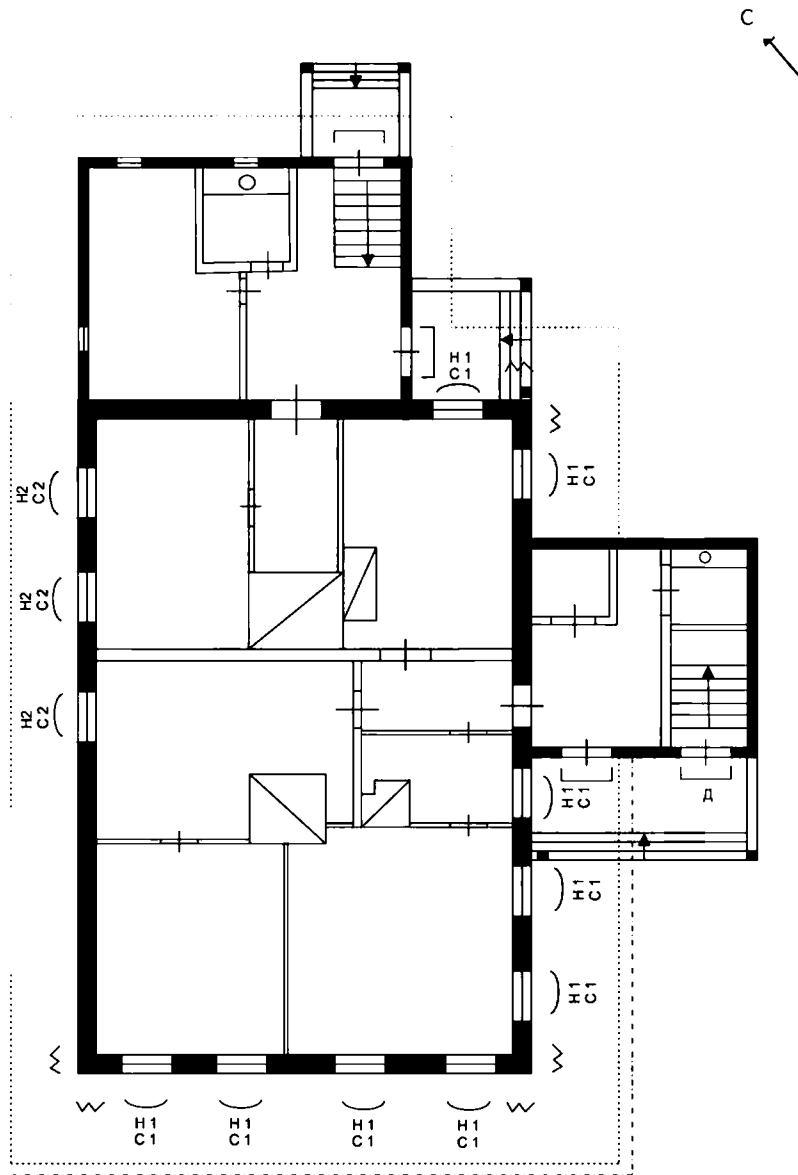
карниз – значительного выноса, подшивной, профилированный;

фронтоны – треугольные, с защитным тимпаном горизонтально уложенными калеванными досками, оформленным профилированным карнизом.

Приложение 1
к предмету охраны объекта культурного наследия
регионального значения «Усадьба: жилой дом, флигель»,
1890-е гг. – нач. XX в., расположенного по адресу:
Иркутская область, городской округ город Иркутск,
город Иркутск, улица Каландаришвили, 5

Схема обозначения предмета охраны «Жилого дома»

План первого этажа



Условные обозначения:

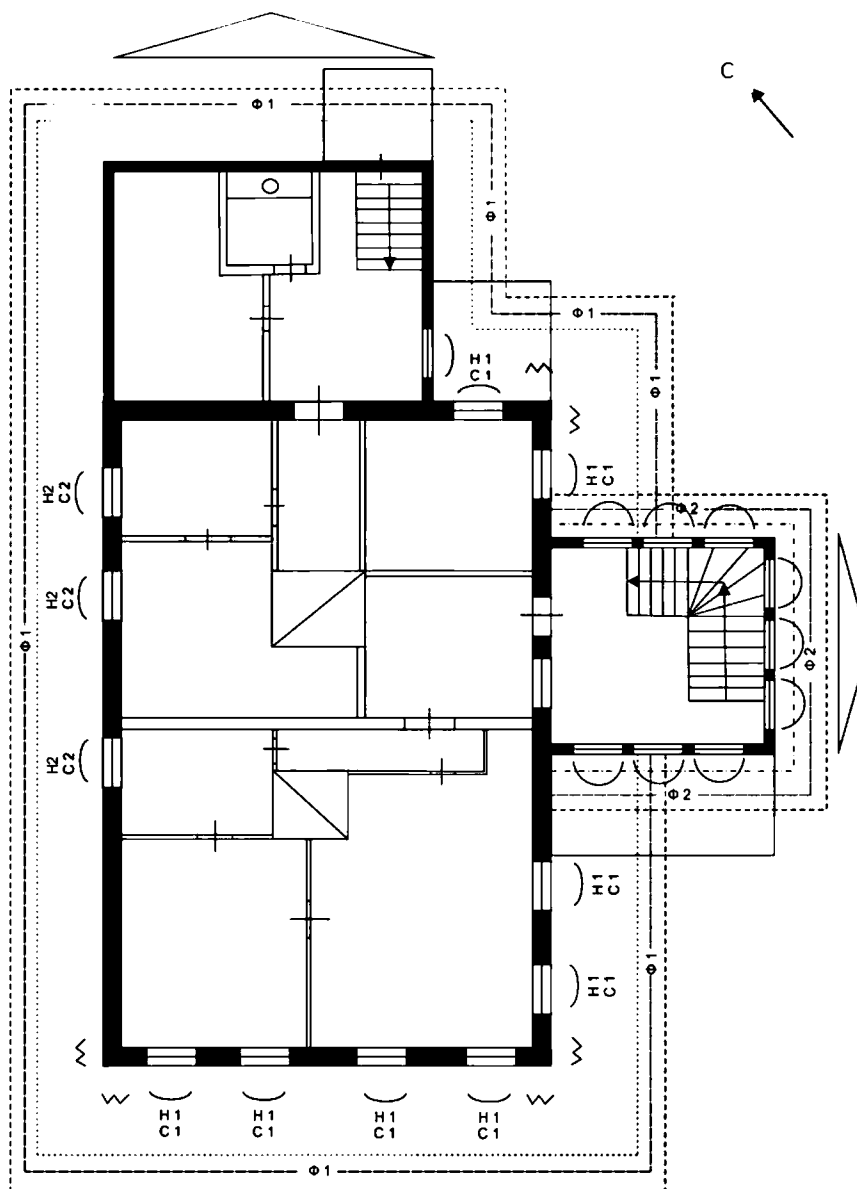
- | | |
|-----------------------------------|-------------------------|
| Капитальные стены | Ставни (тип 1,2) |
| Оконные и дверной проемы лучковые | Пилястры |
| Дверные проемы прямоугольные | Обшивка |
| Дверь | Межэтажный пояс |
| Наличники (тип 1,2) | Крыльца и их оформление |

Примечание: Желтым цветом обозначен поздний пристрой (лит.а3), красным цветом – утраченные элементы, зеленым – не доступные осмотру элементы.

Приложение 2
к предмету охраны объекта культурного наследия
регионального значения «Усадьба: жилой дом, флигель»,
1890-е гг. – нач. XX в., расположенного по адресу:
Иркутская область, городской округ город Иркутск,
город Иркутск, улица Каландаришвили, 5

Схема обозначения предмета охраны «Жилого дома»

План второго этажа



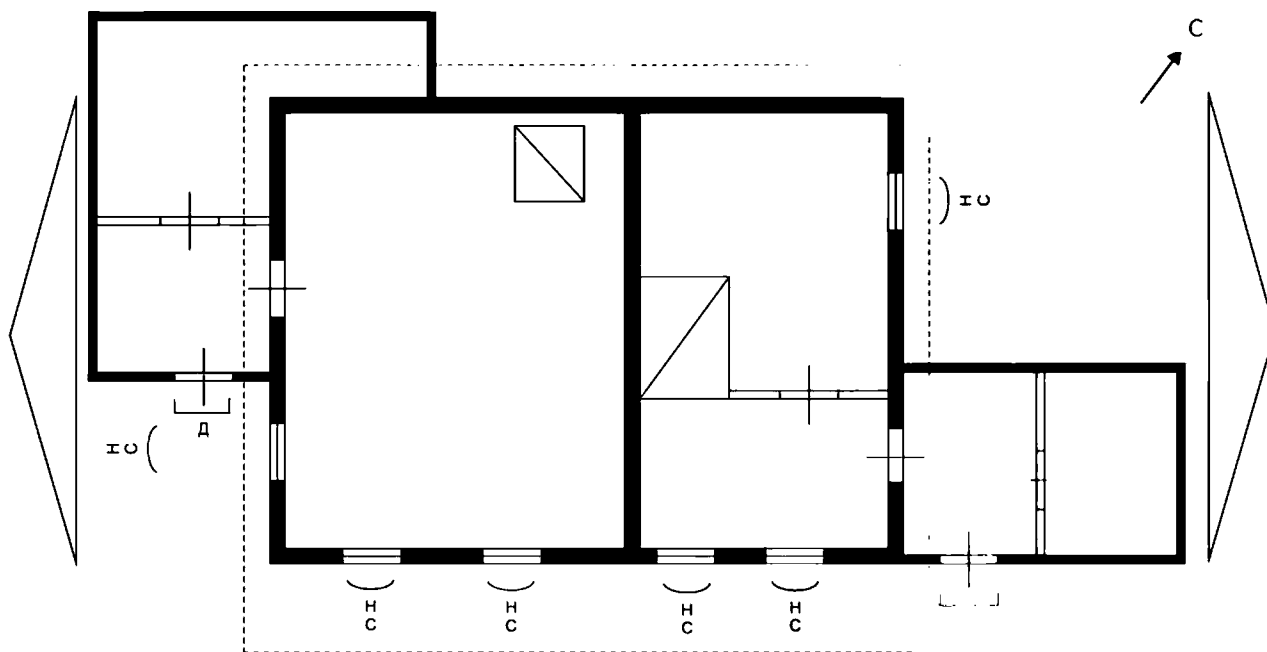
Условные обозначения:

- | | |
|-----------------------------------|-----------------|
| Капитальные стены | Обшивка |
| Оконные и дверной проемы лучковые | Подоконный пояс |
| Оконные проемы арочные | Фриз (тип 1,2) |
| Наличники (тип 1,2) | Карниз |
| Ставни (тип 1,2) | Фронтоны |
| Пилястры | |

Примечание: Желтым цветом обозначены поздний пристрой (наружная лестница и входной тамбур), красным цветом – утраченные элементы, зеленым – не доступные осмотра элементы.

Приложение 3
к предмету охраны объекта культурного наследия
регионального значения «Усадьба: жилой дом, флигель»,
1890-е гг. – нач. XX в., расположенного по адресу:
Иркутская область, городской округ город Иркутск,
город Иркутск, улица Каландаришвили, 5

Схема обозначения предмета охраны «Флигеля»



Условные обозначения:

- Капитальные стены
- ⤿ Оконные проемы
- ⌈⌋ Дверные проемы
- н Наличники
- с Ставни
- д Дверь
- Фриз, карниз
- △ Фронтоны

Приложение 4
к предмету охраны объекта культурного наследия
регионального значения «Усадьба: жилой дом, флигель»,
1890-е гг. – нач. XX в., расположенного по адресу:
Иркутская область, городской округ город Иркутск,
город Иркутск, улица Каландаришвили, 5

Материалы фотофиксации



Фото 1. Общий вид на усадьбу со стороны улицы Желябова, с юга



Фото 2. Вид на «Жилой дом» со стороны улицы Желябова, с запада.
Фрагменты северо-западного и юго-западного фасадов



Фото 3. Северо-западный фасад «Жилого дома»



Фото 4. Вид на «Жилой дом» со стороны дворовой территории, с востока



Фото 5. Вид на «Флигель» с юга. Фрагменты юго-западного и юго-восточного фасадов



Фото 6. Вид на южный угол «Флигель». Фрагменты юго-западного и юго-восточного фасадов



Фото 13. Поздний пристрой к зданию (лит.Б , 61, 62). Вид с юга. Декабрь, 2022 г.



Фото 14. Вид на исследуемую усадьбу со стороны соседней дворовой территории.
Декабрь, 2022 г.