



Зарегистрирован в ИОГКУ «Институт  
муниципальной правовой информации  
имени М.М. Сперанского»  
Государственная регистрация от  
05.07.2024 г. № 04-1323/24

СЛУЖБА ПО ОХРАНЕ ОБЪЕКТОВ КУЛЬТУРНОГО НАСЛЕДИЯ  
ИРКУТСКОЙ ОБЛАСТИ

**П Р И К А З**

« 1 » июля 2024 года

№ 76 - 544 - спр

г. Иркутск

**Об утверждении предмета охраны объекта культурного наследия  
регионального значения**

В соответствии с подпунктом 10 пункта 2 статьи 33 Федерального закона от 25 июня 2002 года № 73-ФЗ «Об объектах культурного наследия (памятниках истории и культуры) народов Российской Федерации», руководствуясь статьей 21 Устава Иркутской области, подпунктом 1 пункта 6 Положения о службе по охране объектов культурного наследия Иркутской области, утвержденного постановлением Правительства Иркутской области от 9 марта 2010 года № 31-пп,

**ПРИКАЗЫВАЮ:**

1. Утвердить предмет охраны объекта культурного наследия регионального значения «Церковь Михаила Архангела», 1913–1915 гг. (вид объекта культурного наследия – памятник), расположенного по адресу: Иркутская область, Куйтунский район, село Большой Кашелак, улица Социалистическая, 42 а, согласно приложению к настоящему приказу.

2. Настоящий приказ подлежит официальному опубликованию в общественно-политической газете «Областная», сетевом издании «Официальный интернет-портал правовой информации Иркутской области» ([ogirk.ru](http://ogirk.ru)), а также на «Официальном интернет-портале правовой информации» ([www.pravo.gov.ru](http://www.pravo.gov.ru)) после его государственной регистрации.

3. Настоящий приказ вступает в силу после дня его государственной регистрации.

Руководитель службы по охране  
объектов культурного наследия  
Иркутской области

В.В. Соколов

Приложение  
к приказу службы по охране объектов  
культурного наследия Иркутской области  
от « 1 » июля 2024 года № 76 - 544 - спр

**Предмет охраны**  
**объекта культурного наследия регионального значения**  
**«Церковь Михаила Архангела», 1913-1915 гг., расположенного по адресу:**  
**Иркутская область, Куйтунский район, село Большой Кашелак,**  
**улица Социалистическая, 42**

**1. Градостроительные характеристики и месторасположение:**

Церковь расположена в центре переселенческого села Большой Кашелак, стоит в ряду жилой застройки с небольшим отступом от улицы Социалистической и открытым незастроенным склоном с южной стороны церкви вдоль поймы р. Кимильтей.

**2. Объемно-пространственное решение** (в габаритах капитальных конструкций – композиция фасадов, горизонтальные и вертикальные членения фасада, расположение, форма проемов и элементов декора, орнаменты резьбы):

Высокий четвериковый храм, завершенный над основной четырехскатной крышей, низким глухим четвериком малого поперечника под пологой четырехскатной кровлей с небольшими треугольными фронтонами в середине каждой стороны; с южной и северной стороны нижний четверик храма по средней оси акцентирован выпускным фронтонным окном, лицевая поверхность которого выступает почти в одну линию с выносом карниза.

С восточной стороны четверика храма более низкая массивная пятигранная апсида.

С западной стороны к четверику храма примыкает трапезная, одной высоты с апсидой.

С западной стороны трапезной в одну с ней ширину расположен притвор одной высоты с четвериком храма (колокольня над притвором в процессе реставрации).

Вход с западного торца церкви с крыльца под двускатной крышей (в процессе реставрации), устроенной на консольных выпусках бревен внутренних капитальных стен.

План (в габаритах капитальных конструкций):

Горизонтальные габариты и форма плана здания. План, симметричный продольно-осевой с последовательным расположением по оси восток-запад апсиды – храма – трапезной – притвора. Храм в плане квадратный. Апсида пятигранная, чуть уже ширины храма. Трапезная уже четверика храма и одной ширины с апсидой, в плане прямоугольная. Притвор одной ширины с трапезной, имеет два боковых помещения, в левом размещалась лестница на колокольню (утрачена). Вход в притвор с западной стороны с крыльца (в процессе реставрации).

Первоначальные высотные отметки: общая первоначальная высота здания; высотные отметки всех элементов здания.

Крыша (форма, высота, металлическое покрытие, количество скатов). Над храмом двухуровневая ступенчатая; основной нижний уровень – крыша четырехскатная пологая с южной и северной стороны акцентирована выпускным фронтонным окном; верхний уровень – крыша пологая четырехскатная с небольшими треугольными фронтонами в середине каждой стороны. Над апсидой – веерная. Над трапезной – двускатная пологая. Над притвором – вальмовая.

### **3. Материал конструктивных элементов:**

Стены – деревянные из окантованных бревен; рубка углов «в лапу».

Декоративные элементы – дощатые, окрашенные.

Кровля – металлическая с фальцами и ендовой.

### **4. Первоначальное функциональное назначение:**

Религиозное, православная церковь.

### **5. Архитектурное решение:**

#### **Восточный фасад:**

Апсида: бревенчатые стены без обшивки; рубка углов в лапу. Углы закрыты гладкими дощатыми лопатками. Верх стен опоясывает фриз, набранный из вертикальных резных дощечек; профилированный пояс по нижней горизонтали фриза; широкий пропиленный подзор фриза с простым геометрическим рисунком из ромбов, шестиугольников и полуокружностей. Подшивной профилированный карниз значительного выноса, пропиленный подзор карниза из полуокружностей и треугольников. В диагональных гранях по одному крупному прямоугольному окну в обрамлении одинаковых наличников. Наличники ленточные с треугольными щипцами в завершении и с боковыми «ушками»; тимпаны украшены накладным резным орнаментом в виде креста с одинаковыми концами (утрачены); в основании наличников боковые стойки и нижняя горизонталь имеют небольшие выпуски; наличники окантованы по периметру накладным профилем.

Четверик храма: бревенчатые стены без обшивки; рубка углов в лапу. Углы закрыты гладкими дощатыми лопатками. Верх стен опоясывает фриз, набранный из вертикальных резных дощечек, профилированный пояс по нижней горизонтали фриза, широкий пропиленный подзор фриза с простым геометрическим рисунком из ромбов, шестиугольников и полуокружностей. Подшивной профилированный карниз значительного выноса; пропиленный подзор карниза из полуокружностей и треугольников. Дощатые стены верхнего низкого четверика; подшивной карниз верхнего четверика; дощатые тимпаны небольших треугольных фронтонов.

#### **Южный и северный фасад:**

Апсида: бревенчатые стены без обшивки; рубка углов в лапу. Углы закрыты гладкими дощатыми лопатками. Верх стен опоясывает фриз, набранный из вертикальных резных дощечек; профилированный пояс по нижней горизонтали фриза; широкий пропиленный подзор фриза с простым геометрическим рисунком из ромбов, шестиугольников и полуокружностей.

Подшивной профилированный карниз значительного выноса; пропильной подзор карниза из полуокружностей и треугольников. В диагональных гранях по одному крупному прямоугольному окну в обрамлении одинаковых наличников. Наличники ленточные с треугольными щипцами в завершении и с боковыми «ушками»; тимпаны украшены накладным резным орнаментом в виде креста с одинаковыми концами (утрачены); в основании наличников боковые стойки и нижняя горизонталь имеют небольшие выпуски; наличники окантованы по периметру накладным профилем.

**Четверик храма:** трехосная композиция фасада. Бревенчатые стены без обшивки; рубка углов в лапу. Углы закрыты гладкими дощатыми лопатками. Три крупных прямоугольных окна в обрамлении одинаковых наличников. Наличники ленточные с килевидными щипцами в завершении и с боковыми «ушками»; тимпан украшен накладным резным орнаментом в виде полусолнца; нижняя горизонталь наличника имеет небольшие выпуски по бокам; боковые стойки значительно опущены и пространство между ними заполнено прямоугольным фартуком, зашитым вертикальными дощечками; наличники окантованы по периметру накладным профилем. Верх стен опоясывает фриз, набранный из вертикальных резных дощечек; профилированный пояс по нижней горизонтали фриза; широкий пропильной подзор фриза с простым геометрическим рисунком из ромбов, шестиугольников и полуокружностей. Подшивной профилированный карниз значительного выноса; пропильной подзор карниза из полуокружностей и треугольников. Над карнизом по средней оси выпускное фронтовое окно (ложное) с лицевой поверхностью заподлицо с выносом карниза; лицевая поверхность зашита досками в «елочку» и украшена крупным накладным крестом с одинаковыми округлыми концами; пропильной подзор карниза из полуокружностей и треугольников. Дощатые стены верхнего низкого четверика; подшивной карниз верхнего четверика; дощатые тимпаны небольших треугольных фронтонок.

**Трапезная:** двухосная композиция фасада. Бревенчатые стены без обшивки; рубка углов в лапу. Верх стен опоясывает фриз, набранный из вертикальных резных дощечек; профилированный пояс по нижней горизонтали фриза; широкий подзор фриза с простым геометрическим рисунком из ромбов, шестиугольников и полуокружностей. Подшивной профилированный карниз значительного выноса; пропильной подзор карниза из полуокружностей и треугольников. Два крупных прямоугольных окна в обрамлении одинаковых наличников. Наличники ленточные с треугольными щипцами в завершении и с боковыми «ушками»; тимпаны украшены накладным резным орнаментом в виде креста с одинаковыми концами (утрачены); в основании наличников боковые стойки и нижняя горизонталь имеют небольшие выпуски; наличники окантованы по периметру накладным профилем.

**Притвор:** одноосная композиция фасада. Бревенчатые стены без обшивки; рубка углов в лапу. Углы закрыты гладкими дощатыми лопатками. Верх стен опоясывает фриз, набранный из вертикальных резных дощечек;

профилированный поясок по нижней горизонтали фриза; широкий подзор фриза с простым геометрическим рисунком из ромбов, шестиугольников и полуокружностей. Подшивной профилированный карниз значительного выноса; пропильный подзор карниза из полуокружностей и треугольников. По оси фасада одно прямоугольное окно в обрамлении наличника и над ним маленькое близкое к квадратному оконце в обрамлении такого же по рисунку наличника. Наличники ленточные с треугольными щипцами в завершении и с боковыми «ушками»; тимпан нижнего наличника украшен накладным резным орнаментом в виде креста с одинаковыми концами (утрачен); в основании наличников боковые стойки и нижняя горизонталь имеют небольшие выпуски; наличники окантованы по периметру накладным профилем.

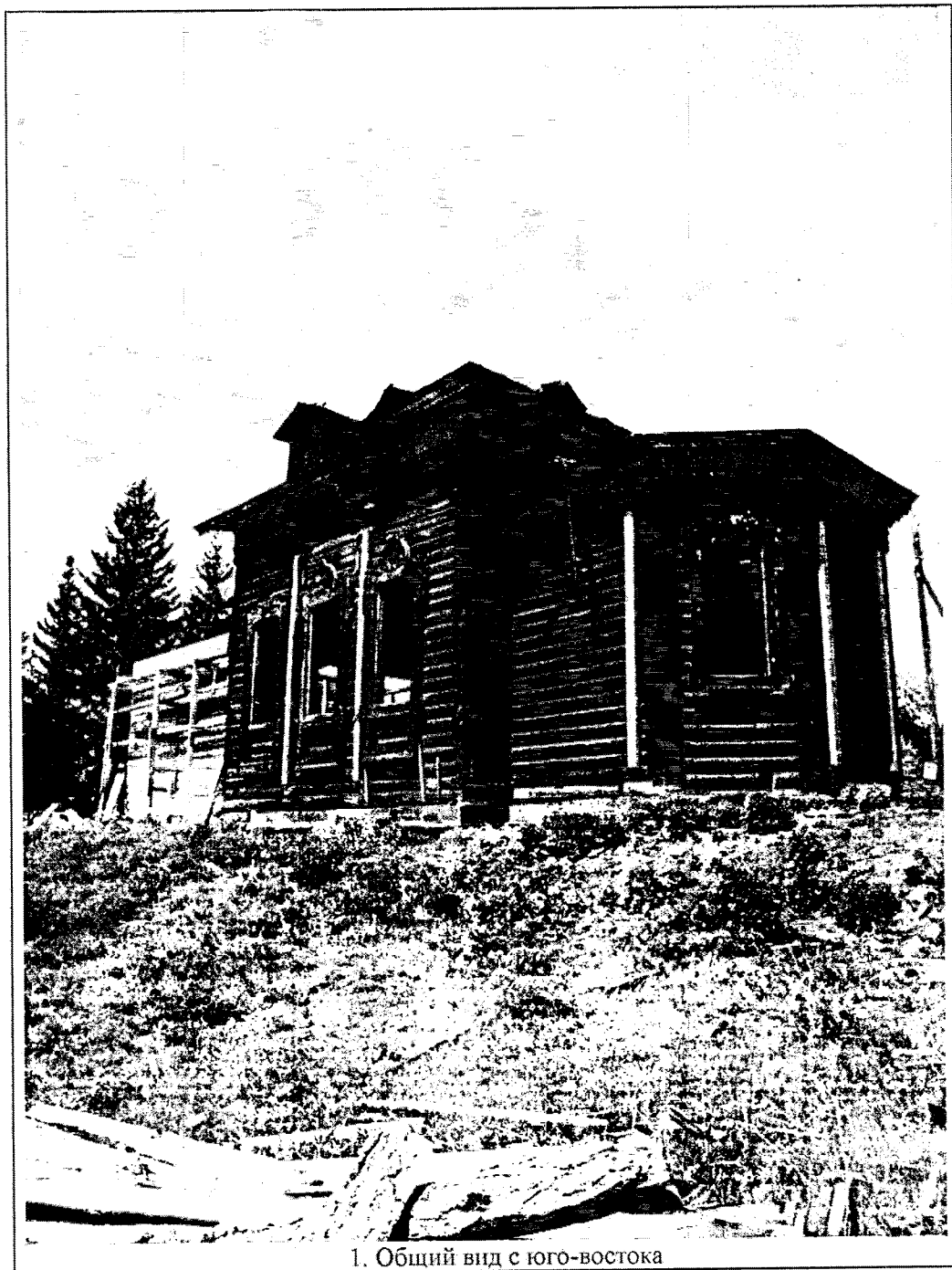
**Западный фасад:** притвор: бревенчатые стены без обшивки; рубка углов в лапу. Гладкие дощатые лопатки разделяют фасад на три прясла; по углам лопатки огибающие. Верх стен опоясывает фриз, набранный из вертикальных резных дощечек; профилированный поясок по нижней горизонтали фриза; широкий подзор фриза с простым геометрическим рисунком из ромбов, шестиугольников и полуокружностей. Подшивной профилированный карниз значительного выноса, пропильный подзор карниза из полуокружностей и треугольников. В среднем прясле крыльцо под двускатной крышей, опирающейся на консольные выпуски бревен внутренних стен. По оси фасада над крыльцом маленькое крестообразное оконце.

**Четверик храма:** бревенчатые стены без обшивки; рубка углов в лапу. Углы закрыты гладкими дощатыми лопатками. Верх стен опоясывает фриз, набранный из вертикальных резных дощечек, профилированный поясок по нижней горизонтали фриза, широкий пропильный подзор фриза с простым геометрическим рисунком из ромбов, шестиугольников и полуокружностей. Подшивной профилированный карниз значительного выноса, пропильный подзор карниза из полуокружностей и треугольников. Дощатые стены верхнего низкого четверика, подшивной карниз верхнего четверика, дощатые тимпаны небольших треугольных фронтонов.

**Интерьер:** первоначальная пространственно-планировочная структура интерьеров. Храм – высокий храм под плоским перекрытием. Между храмом и трапезной широкая и высокая арка с верхними подкосами.

Приложение  
к предмету охраны объекта культурного наследия регионального  
значения «Церковь Михаила Архангела», 1913-1915 гг.,  
расположенного по адресу: Иркутская область, Куйтунский район,  
село Большой Кашелак, улица Социалистическая, 42

Материалы фотофиксации



1. Общий вид с юго-востока

<sup>1</sup> Фотофиксация А.В. Яковлева, Н.Н. Красной, И.В. Калининной июнь 2019 г.



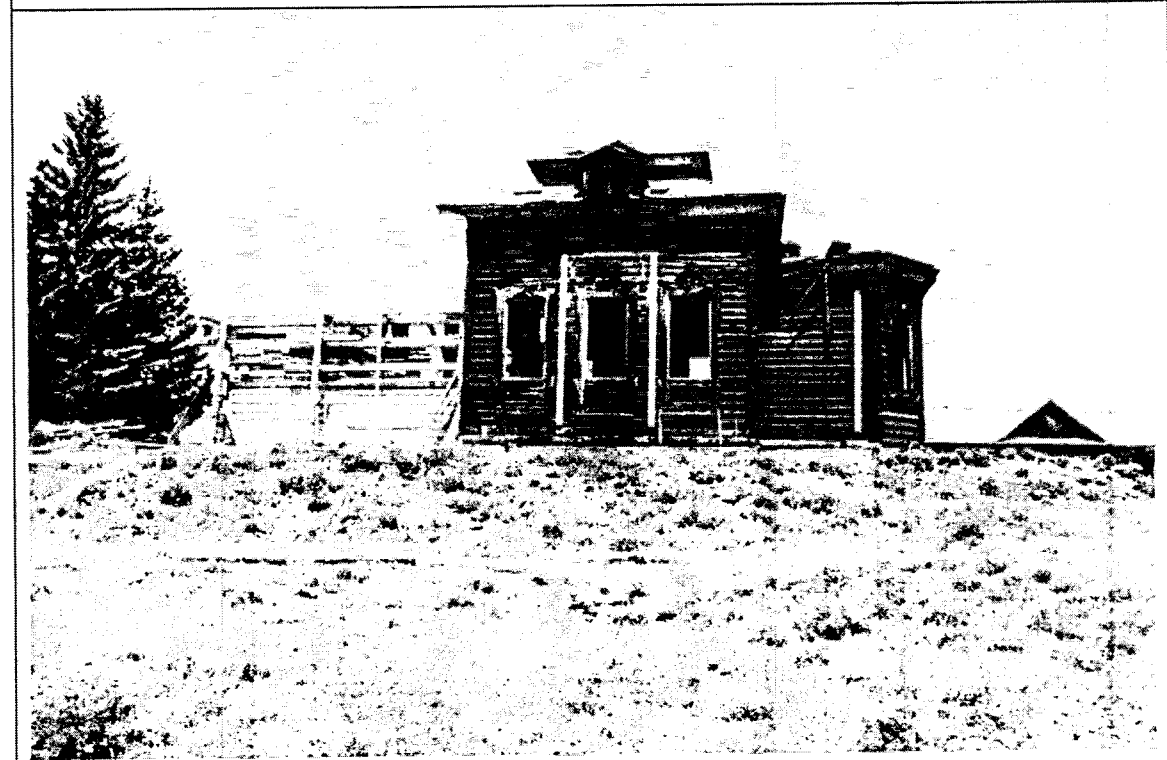
2. Общий вид с северо-запада с ул. Социалистической



3. Общий вид с северо-востока с ул. Социалистической



4. Восточный фасад



5. Южный фасад