



Зарегистрирован в ИОГКУ «Институт  
муниципальной правовой информации  
имени М.М. Сперанского»

Государственная регистрация от  
05.07.2024 г. № 04-1317/24

СЛУЖБА ПО ОХРАНЕ ОБЪЕКТОВ КУЛЬТУРНОГО НАСЛЕДИЯ  
ИРКУТСКОЙ ОБЛАСТИ

**П Р И К А З**

« 1 » июля 2024 года

№ 76 - 540 - спр

г. Иркутск

**Об утверждении предмета охраны объекта культурного наследия  
регионального значения**

В соответствии с подпунктом 10 пункта 2 статьи 33 Федерального закона от 25 июня 2002 года № 73-ФЗ «Об объектах культурного наследия (памятниках истории и культуры) народов Российской Федерации», руководствуясь статьей 21 Устава Иркутской области, подпунктом 1 пункта 6 Положения о службе по охране объектов культурного наследия Иркутской области, утвержденного постановлением Правительства Иркутской области от 9 марта 2010 года № 31-пп,

**ПРИКАЗЫВАЮ:**

1. Утвердить предмет охраны объекта культурного наследия регионального значения «Дом жилой Заятаевых», начало XX в. (вид объекта культурного наследия – памятник), расположенного по адресу: Иркутская область, муниципальный район Ольхонский, сельское поселение Куретское, деревня Алагуй, улица Лесная, дом 13, согласно приложению к настоящему приказу.

2. Настоящий приказ подлежит официальному опубликованию в общественно-политической газете «Областная», сетевом издании «Официальный интернет-портал правовой информации Иркутской области» (ogirk.ru), а также на «Официальном интернет-портале правовой информации» (www.pravo.gov.ru) после его государственной регистрации.

3. Настоящий приказ вступает в силу после дня его государственной регистрации.

Руководитель службы по охране  
объектов культурного наследия  
Иркутской области

В.В. Соколов

**Предмет охраны**  
**объекта культурного наследия регионального значения**  
**«Дом жилой Заятаевых», начало XX в., расположенного по адресу:**  
**Иркутская область, муниципальный район Ольхонский,**  
**сельское поселение Куретское, деревня Алагуй, улица Лесная, дом 13**

**1. Градостроительные характеристики:**

- местоположение и градостроительные характеристики здания начала XX в., его роль в композиционно-планировочной структуре д. Алагуй; градостроительная роль в формировании застройки ул. Лесная (фотография № 1);

- положение памятника – по красной линии ул. Лесная в границах д. Алагуй.

**2. Архитектурные и объемно-пространственные характеристики, конструктивные элементы:**

- объемно-пространственная композиция одноэтажного здания начала XX в., прямоугольный в плане основного объема сруба, перекрытого вальмовой тесовой крышей, с прирубом под двускатной тесовой крышей с треугольным фронтоном на торце; углы дома рублены в обло; четыре световые оси со стороны ул. Лесная (юго-восточный фасад), две световые оси на юго-западном фасаде, одна световая ось на северо-восточном фасаде; парадный вход со стороны северо-западного фасада через крыльцо под односкатным навесом, опирающимся на консоль-выкружку и продольную стену дома; переводины с открытыми торцами-выпусками на юго-западном и северо-восточном фасадах;

- капитальные стены начала XX в., их конструкция и материал: древесина;

- объемно-планировочное решение здания начала XX в. в пределах капитальных стен и перекрытия;

- крыша, ее конструкция, конфигурация в ред. начала XX в., в том числе высотные отметки по венчающему карнизу и коньку кровли;

- композиционное решение оформления фасадов здания в ред. начала XX в., включая размер, форму, местоположение и оформление оконных и дверного проемов;

- архитектурно-художественное оформление фасадов начала XX в., включая оконные проемы лучковой формы, украшенные изящными наличниками, которые завершаются сандриками в виде встречных волн над высоким лобаном с фигурными боковыми краями и накладными элементами в виде колец в центре, фартук и свесы боковых стоек наличников фигурные, ставни двустворчатые филенчатые трехчастные (фотография № 4); венчающий профилированный подшивной карниз и высокий фриз,

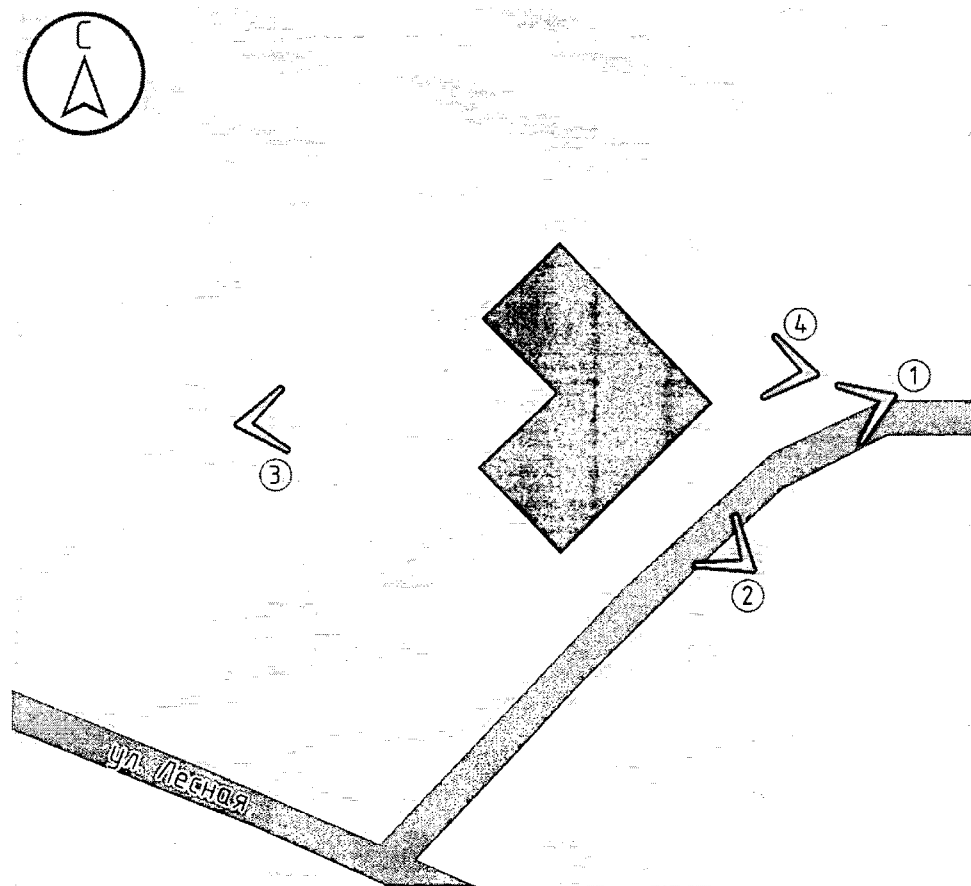
набранный из горизонтально расположенных калеванных досок (фотография № 4);

- колористическое решение архитектурных элементов декора в ред. начала XX в. (уточняется по результатам научно-исследовательских и изыскательских работ в процессе реставрации);



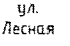

- столярные оконные заполнения, включая материал и рисунок расстекловки – симметричная многостекольная в ред. начала XX в. (уточняется по результатам научно-исследовательских и изыскательских работ в процессе реставрации).

Приложение 1  
к предмету охраны объекта культурного наследия регионального  
значения «Дом жилой Заятаевых», начало XX в., расположенного по  
адресу: Иркутская область, муниципальный район Ольхонский,  
сельское поселение Куретское, деревня Алагуй, улица Лесная,  
дом 13

Ситуационная схема



Условные обозначения:

-  - точка фотофиксации
-  - объект культурного наследия
-  - название улицы
-  - улично-дорожная сеть

Приложение 2

к предмету охраны объекта культурного наследия регионального значения «Дом жилой Заятаевых», начало XX в., расположенного по адресу: Иркутская область, муниципальный район Ольхонский, сельское поселение Куретское, деревня Алагуй, улица Лесная, дом 13

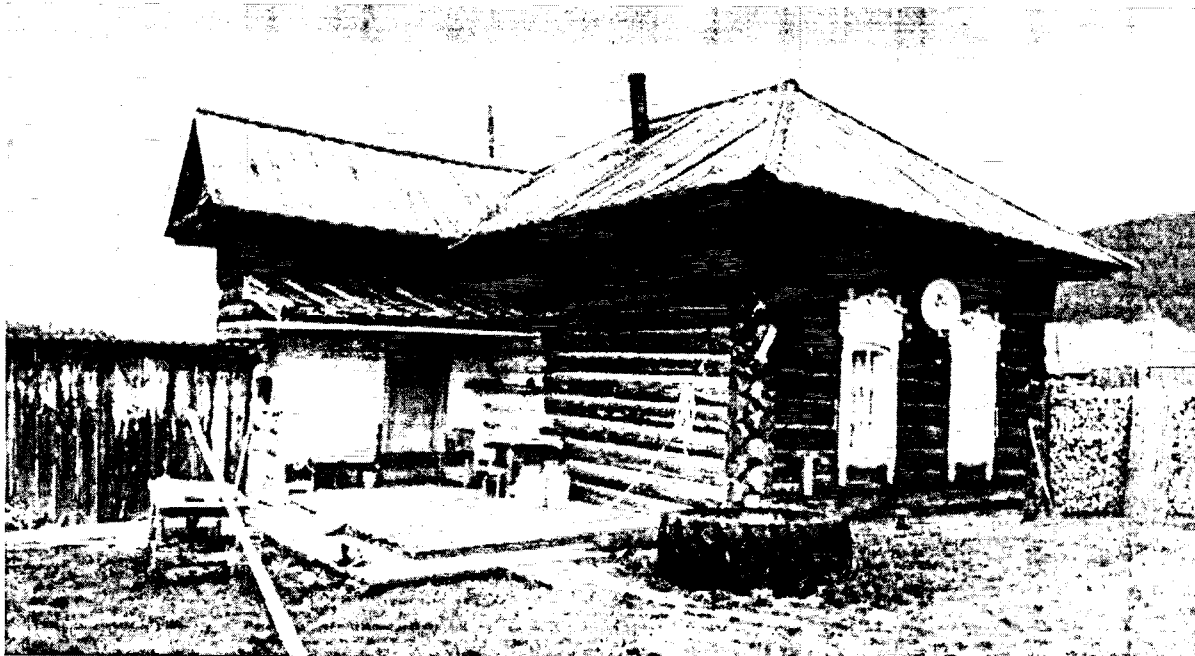
Материалы фотофиксации



Фотография № 1. Вид с улицы Лесная на юго-восточный и северо-восточный фасад объекта культурного наследия



Фотография № 2. Вид с улицы Лесная на юго-восточный фасад объекта культурного наследия



Фотография № 3. Вид на северо-западный и юго-западный фасады объекта культурного наследия



Фотография № 4. Фрагмент северо-восточного фасада объекта культурного наследия