



СЛУЖБА ПО ОХРАНЕ ОБЪЕКТОВ КУЛЬТУРНОГО НАСЛЕДИЯ
ИРКУТСКОЙ ОБЛАСТИ

П Р И К А З

« 8 » мая 2024 г.

№ 76-372-спр

Иркутск

О включении в единый государственный реестр объектов культурного наследия (памятников истории и культуры) народов Российской Федерации выявленного объекта культурного наследия

В соответствии с пунктом 5 статьи 3.1, пунктом 12 статьи 9.2, пунктом 3, подпунктом 2 пункта 7 и пунктом 8 статьи 18 Федерального закона от 25 июня 2002 года № 73-ФЗ «Об объектах культурного наследия (памятниках истории и культуры) народов Российской Федерации», частью 1 статьи 8 Закона Иркутской области от 23 июля 2008 года № 57-оз «Об объектах культурного наследия (памятниках истории и культуры) народов Российской Федерации в Иркутской области», принимая во внимание Акт государственной историко-культурной экспертизы выявленного объекта культурного наследия «Доходный дом Зверевой.», нач. XX в., расположенного по адресу: Иркутская область, г. Иркутск, ул. Энгельса Ф., 26, лит. А, А1, а, в целях обоснования целесообразности его включения в Единый государственный реестр объектов культурного наследия (памятников истории и культуры) народов Российской Федерации от 23 ноября 2023 года, руководствуясь статьей 21 Устава Иркутской области, пунктом 10 Положения о службе по охране объектов культурного наследия Иркутской области, утвержденного постановлением Правительства Иркутской области от 9 марта 2010 года № 31-пп,

ПРИКАЗЫВАЮ:

1. Включить выявленный объект культурного наследия «Доходный дом Зверевой.», нач. XX в., расположенный по адресу: Иркутская область, г. Иркутск, ул. Энгельса Ф., 26, лит. А, А1, а, в единый государственный реестр объектов культурного наследия (памятников истории и культуры) народов Российской Федерации в качестве объекта культурного наследия регионального значения (памятника) с наименованием «Доходный дом Зверевой», 1890-е гг., расположенного по адресу: Иркутская область, городской округ город Иркутск, город Иркутск, улица Фридриха Энгельса, дом 26 (далее – объект культурного наследия).

2. Утвердить границы территории объекта культурного наследия согласно приложениям 1, 2 к настоящему приказу.

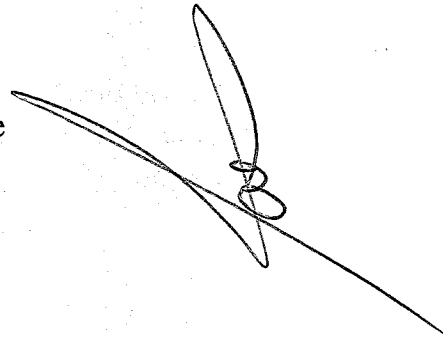
3. Утвердить режим использования территории объекта культурного наследия согласно приложению 3 к настоящему приказу.

4. Признать утратившим силу пункт 1.1.525 подраздела 1.1 раздела 1 Перечня выявленных объектов культурного наследия, расположенных на территории Иркутской области, утвержденного приказом службы по охране объектов культурного наследия Иркутской области от 14 февраля 2017 года № 18-спр.

5. Настоящий приказ подлежит официальному опубликованию в общественно-политической газете «Областная», сетевом издании «Официальный интернет-портал правовой информации Иркутской области» (ogirk.ru), а также на «Официальном интернет-портале правовой информации» (www.pravo.gov.ru) после его государственной регистрации.

6. Настоящий приказ вступает в силу после дня его государственной регистрации.

Руководитель службы по охране
объектов культурного наследия
Иркутской области

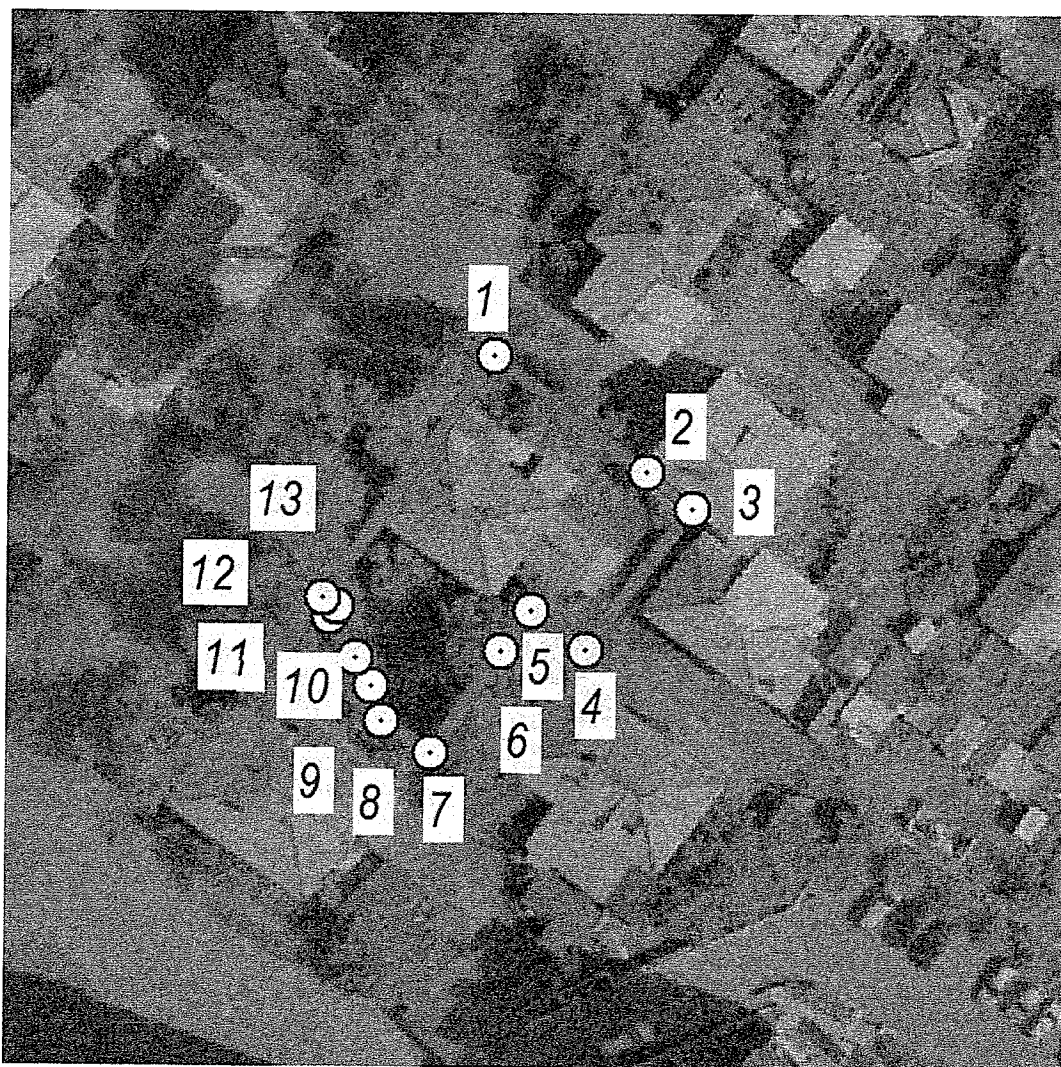


В.В. Соколов



Приложение 1
к приказу службы по охране объектов
культурного наследия Иркутской области
от « 8 » мая 2024 года № 76- 372 - спр

**Карта границ территории объекта культурного наследия
регионального значения**

Наименование и датировка объекта: «Доходный дом Зверевой», 1890-е гг.
Адрес: Иркутская область, городской округ город Иркутск, город Иркутск,
улица Фридриха Энгельса, дом 26



Условные обозначения:

-  - граница территории объекта культурного наследия
-  1 - обозначение характерной точки границы территории объекта культурного наследия

Приложение 2
к приказу службы по охране объектов
культурного наследия Иркутской области
от « 8 » мая 2024 года № 76 - 372 - спр

**Перечень координат поворотных (характерных) точек границ территории
объекта культурного наследия регионального значения**

Наименование и датировка объекта: «Доходный дом Зверевой», 1890-е гг.
Адрес: Иркутская область, городской округ город Иркутск, город Иркутск,
улица Фридриха Энгельса, дом 26

Система координат – МСК-38

№ п/п	X	Y	Дирекционный угол	Длина линии, м
1	385031.120	3336850.360	126° 50' 55.51"	16.258
2	385021.370	3336863.370	129° 02' 30.02"	05.048
3	385018.191	3336867.290	217° 01' 20.57"	15.031
4	385006.190	3336858.240	305° 20' 08.00"	05.602
5	385009.430	3336853.670	215° 09' 31.93"	04.220
6	385005.980	3336851.240	214° 57' 23.04"	10.542
7	384997.340	3336845.200	303° 12' 54.91"	05.020
8	385000.090	3336841.000	344° 30' 56.99"	03.071
9	385003.050	3336840.180	331° 46' 09.50"	02.769
10	385005.490	3336838.870	324° 44' 29.94"	04.054
11	385008.800	3336836.530	032° 16' 32.32"	01.124
12	385009.750	3336837.130	306° 47' 02.85"	01.336
13	385010.550	3336836.060	034° 48' 23.51"	25.052
1	385031.120	3336850.360		

Площадь – 518.67 кв. м.

**Режим использования территории
объекта культурного наследия регионального значения**

Наименование и датировка объекта: «Доходный дом Зверевой», 1890-е гг.

Адрес: Иркутская область, городской округ город Иркутск, город Иркутск, улица Фридриха Энгельса, дом 26

- на территории памятника или ансамбля запрещается строительство объектов капитального строительства и увеличение объемно-пространственных характеристик существующих на территории памятника или ансамбля объектов капитального строительства; проведение земляных, строительных, мелиоративных и иных работ, за исключением работ по сохранению объекта культурного наследия или его отдельных элементов, сохранению историко-градостроительной или природной среды объекта культурного наследия, работ по капитальному ремонту общего имущества в многоквартирных домах, являющихся объектами культурного наследия, включенными в единый государственный реестр объектов культурного наследия (памятников истории и культуры) народов Российской Федерации, или выявленными объектами культурного наследия, работ по капитальному ремонту общего имущества в многоквартирных домах, расположенных на территориях объектов культурного наследия и не являющихся объектами культурного наследия;

- на территории памятника или ансамбля разрешается ведение хозяйственной деятельности, не противоречащей требованиям обеспечения сохранности объекта культурного наследия и позволяющей обеспечить функционирование объекта культурного наследия в современных условиях.