



СЛУЖБА ПО ОХРАНЕ ОБЪЕКТОВ КУЛЬТУРНОГО НАСЛЕДИЯ
ИРКУТСКОЙ ОБЛАСТИ

П Р И К А З

«8» мая 2024 г.

№ 76-388-спр

Иркутск

О включении в единый государственный реестр объектов культурного наследия (памятников истории и культуры) народов Российской Федерации выявленного объекта культурного наследия

В соответствии с пунктом 5 статьи 3.1, пунктом 12 статьи 9.2, пунктом 3, подпунктом 2 пункта 7 и пунктом 8 статьи 18 Федерального закона от 25 июня 2002 года № 73-ФЗ «Об объектах культурного наследия (памятниках истории и культуры) народов Российской Федерации», частью 1 статьи 8 Закона Иркутской области от 23 июля 2008 года № 57-оз «Об объектах культурного наследия (памятниках истории и культуры) народов Российской Федерации в Иркутской области», принимая во внимание Акт государственной историко-культурной экспертизы выявленного объекта культурного наследия «Дом жилой.», 1890-е гг., расположенного по адресу: Иркутская область, г. Иркутск, ул. Напольная, 8, лит. В, в целях обоснования целесообразности его включения в Единый государственный реестр объектов культурного наследия (памятников истории и культуры) народов Российской Федерации от 23 ноября 2023 года, руководствуясь статьей 21 Устава Иркутской области, пунктом 10 Положения о службе по охране объектов культурного наследия Иркутской области, утвержденного постановлением Правительства Иркутской области от 9 марта 2010 года № 31-пз,

ПРИКАЗЫВАЮ:

1. Включить выявленный объект культурного наследия «Дом жилой.», 1890-е гг., расположенный по адресу: Иркутская область, г. Иркутск, ул. Напольная, 8, лит. В, в единый государственный реестр объектов культурного наследия (памятников истории и культуры) народов Российской Федерации в качестве объекта культурного наследия регионального значения (памятника) с наименованием «Дом жилой», 1890-е гг., расположенного по адресу: Иркутская область, городской округ город Иркутск, город Иркутск, улица Напольная, дом 8/1 (далее – объект культурного наследия).

2. Утвердить границы территории объекта культурного наследия согласно приложениям 1, 2 к настоящему приказу.

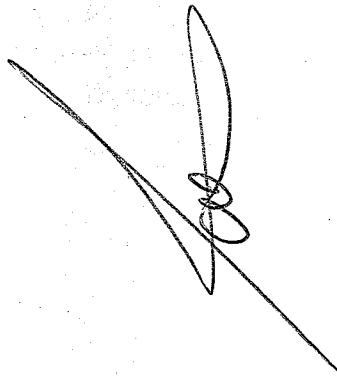
3. Утвердить режим использования территории объекта культурного наследия согласно приложению 3 к настоящему приказу.

4. Признать утратившим силу пункт 1.1.282 подраздела 1.1 раздела 1 Перечня выявленных объектов культурного наследия, расположенных на территории Иркутской области, утвержденного приказом службы по охране объектов культурного наследия Иркутской области от 14 февраля 2017 года № 18-спр.

5. Настоящий приказ подлежит официальному опубликованию в общественно-политической газете «Областная», сетевом издании «Официальный интернет-портал правовой информации Иркутской области» (ogirk.ru), а также на «Официальном интернет-портале правовой информации» (www.pravo.gov.ru) после его государственной регистрации.

6. Настоящий приказ вступает в силу после дня его государственной регистрации.

Руководитель службы по охране
объектов культурного наследия
Иркутской области



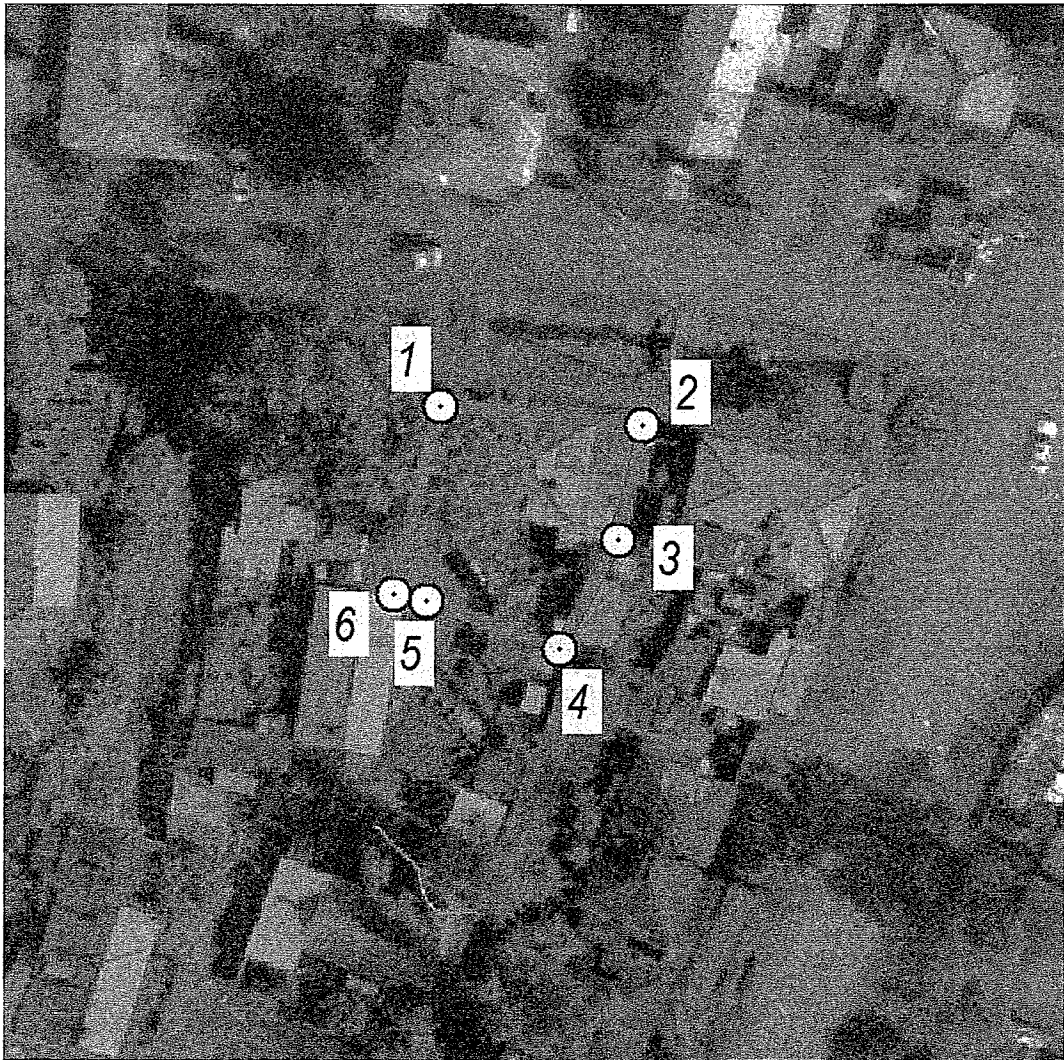
В.В. Соколов

Приложение 1
к приказу службы по охране объектов
культурного наследия Иркутской области
от « 8 » мая 2024 года № 76- 388 - спр

**Карта границ территории объекта культурного наследия
регионального значения**

Наименование и датировка объекта: «Дом жилой», 1890-е гг.

Адрес: Иркутская область, городской округ город Иркутск, город Иркутск,
улица Напольная, дом 8/1



Условные обозначения:

— - граница территории объекта культурного наследия

⊙ 1 - обозначение характерной точки границы территории объекта культурного наследия

Приложение 2
к приказу службы по охране объектов
культурного наследия Иркутской области
от « 8 » мая 2024 года № 76 - ЗЗР - спр

**Перечень координат поворотных (характерных) точек границ территории
объекта культурного наследия регионального значения**

Наименование и датировка объекта: «Дом жилой», 1890-е гг.

Адрес: Иркутская область, городской округ город Иркутск, город Иркутск,
улица Напольная, дом 8/1

Система координат – МСК-38

№ п/п	X	Y	Дирекционный угол	Длина линии, м
1	385893.040	3337544.057		
2	385891.340	3337561.600	095° 32' 09.69"	17.625
3	385881.375	3337559.423	192° 19' 18.42"	10.200
4	385871.850	3337554.360	207° 59' 40.73"	10.787
5	385876.060	3337542.870	290° 07' 23.22"	12.237
6	385876.570	3337540.040	280° 12' 56.66"	02.876
1	385893.040	3337544.057	013° 42' 27.14"	16.953

Площадь – 316.35 кв.м.

**Режим использования территории
объекта культурного наследия регионального значения**

Наименование и датировка объекта: «Дом жилой», 1890-е гг.

Адрес: Иркутская область, городской округ город Иркутск, город Иркутск,
улица Напольная, дом 8/1

- на территории памятника или ансамбля запрещается строительство объектов капитального строительства и увеличение объемно-пространственных характеристик существующих на территории памятника или ансамбля объектов капитального строительства; проведение земляных, строительных, мелиоративных и иных работ, за исключением работ по сохранению объекта культурного наследия или его отдельных элементов, сохранению историко-градостроительной или природной среды объекта культурного наследия, работ по капитальному ремонту общего имущества в многоквартирных домах, являющихся объектами культурного наследия, включенными в единый государственный реестр объектов культурного наследия (памятников истории и культуры) народов Российской Федерации, или выявленными объектами культурного наследия, работ по капитальному ремонту общего имущества в многоквартирных домах, расположенных на территориях объектов культурного наследия и не являющихся объектами культурного наследия;

- на территории памятника или ансамбля разрешается ведение хозяйственной деятельности, не противоречащей требованиям обеспечения сохранности объекта культурного наследия и позволяющей обеспечить функционирование объекта культурного наследия в современных условиях.