



Зарегистрирован в ИОГКУ
"Институт муниципальной правовой
информации имени М.М. Сперанского"
Государственная регистрация
от 25.04.2024 № 04-0833/24

СЛУЖБА ПО ОХРАНЕ ОБЪЕКТОВ КУЛЬТУРНОГО НАСЛЕДИЯ
ИРКУТСКОЙ ОБЛАСТИ

П Р И К А З

«24» апреля 2024 года

№ 76 – 336 – спр

г. Иркутск

**Об утверждении предмета охраны объекта культурного наследия
федерального значения**

В соответствии с подпунктом 10 пункта 2 статьи 33, статьей 64 Федерального закона от 25 июня 2002 года № 73-ФЗ «Об объектах культурного наследия (памятниках истории и культуры) народов Российской Федерации», приказом Министерства культуры Российской Федерации от 13 января 2016 года № 28 «Об утверждении Порядка определения предмета охраны объекта культурного наследия, включенного в единый государственный реестр объектов культурного наследия (памятников истории и культуры) народов Российской Федерации в соответствии со статьей 64 Федерального закона от 25 июня 2002 г. № 73-ФЗ «Об объектах культурного наследия (памятниках истории и культуры) народов Российской Федерации», руководствуясь статьей 21 Устава Иркутской области, подпунктом 2 пункта 6 Положения о службе по охране объектов культурного наследия Иркутской области, утвержденного постановлением Правительства Иркутской области от 9 марта 2010 года № 31-пп,

ПРИКАЗЫВАЮ:

1. Утвердить предмет охраны объекта культурного наследия федерального значения «Дом Волконского Сергея Григорьевича, в котором он жил, отбывая ссылку, в 1844-1856 гг.» (вид объекта культурного наследия – памятник), расположенного по адресу (местонахождение): г. Иркутск, пер. Волконского, 10, согласно приложению к настоящему приказу.

2. Настоящий приказ подлежит официальному опубликованию в общественно-политической газете «Областная», сетевом издании «Официальный интернет-портал правовой информации Иркутской области» (ogirk.ru), а также на «Официальном интернет-портале правовой информации» (www.pravo.gov.ru) после его государственной регистрации.

3. Настоящий приказ вступает в силу после дня его государственной регистрации.

Руководитель службы по охране
объектов культурного наследия
Иркутской области

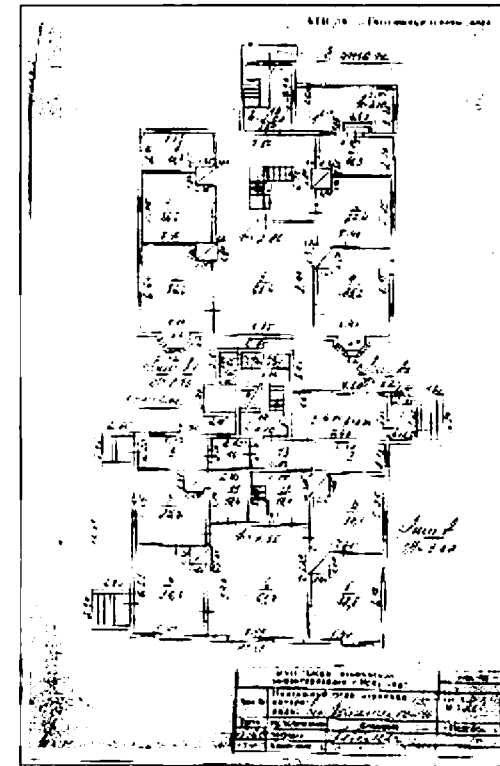
В.В. Соколов

Предмет охраны
объекта культурного наследия федерального значения
«Дом Волконского Сергея Григорьевича, в котором он жил, отбывая ссылку, в 1844-1856 гг.», расположенного по
адресу: г. Иркутск, пер. Волконского, 10

Местоположение	Предмет охраны – описание ценных архитектурно–художественных элементов объекта культурного наследия)	Фото, схемы и пр.
1	2	3
Функциональное назначение: Учреждение культуры – музей		
Объемно-композиционное построение	<p>Общее объемно-планировочное решение:</p> <p>Дом – деревянный, двухэтажный, сложный в плане, состоит из четырех конструктивных объемов. Основной объем (лит. А) – прямоугольный в плане (разм. в плане 19,50 x 15,50 м.), перекрыт объем крышей сложной вальмовой конструкции. Северо-западный фасад в уровне второго этажа фланкируют пятигранные эркеры, над которыми устроены треугольные фронтоны классической формы. Основной объем имеет замкнутую анфиладную планировку, с большими помещениями, размещенными вокруг квадратного холла, выходящего на черную лестницу. На первом этаже расположены парадные помещения, имеющие большую высоту, планировка этажа также анфиладная, в центре плана два небольших темных помещения. Вдоль дворового фасада проходит широкий коридор.</p> <p>С юго-восточной стороны, практически по поперечной оси симметрии основного объема, примыкает переруб (лит. А1) – прямоугольный в плане (разм. в плане 5,75 x 6,80 м.), в котором</p>	

устроен тамбур, хоз. бытовые помещения и черная лестница, ведущая на второй этаж, где кроме прочего находится балкон, огражденный балюстрадой. Перекрывает балкон двускатная крыша, опирающаяся по краям на стойки квадратного сечения. Крыша переруба конструктивно связана со стропильной конструкцией основного объема, оформлена треугольным фронтоном.

К перерубу и основному объему с юго-восточной стороны, по одной линии с юго-западным фасадом примыкает прируб парадной входной части (лит. А2) – прямоугольный в плане (разм. в плане 7,60 x 3,80 м.), в котором на первом этаже расположен холл, а на втором – веранда (светелка), имеющая ленточное остекление. Объем прируба несколько ниже основного объема и перекрыт двускатной вальмовой крышей. Кровля прируба своим коньком подходит под карнизный вынос основного объема. С юго-западной стороны к прирубам примыкает пристрой с крыльцом парадного входа (лит. А3) – прямоугольный в плане (разм. в плане 4,10 x 3,80 м.). Конструктивное и архитектурное решение крыльца характерно для г. Иркутска, это консоли-выкружки, образованные боковыми ограждающими конструкциями прируба. Консоли поддерживают двускатную крышу, перекрывающую крыльцо с прирубом. Крыша крыльца оформлена классическим фронтоном, конек подходит под подоконник окон веранды – светелки. Кроме парадного входа со стороны северо-восточного фасада, фланкируя его с двух сторон, устроены два крыльца с площадками и лестничными маршами. Перекрыты крыльца двускатными крышами, опирающимися на круглые в сечении стойки – колонны, со стилизованными под дорический ордер капителями. Ограждения крылец – балюстрады из точенных балясин.



К предметам охраны объемно–планировочного построения относятся:

Материал исполнения (деревянные конструкции):

Цоколь каменный, обшитый гладкими досками по горизонтали.

Стены – сруб дома рублен из бревен (D=300-350 мм.), сопряжение в углах и перерубах наружных стен с внутренними выполнено в прямую лапу, внутренняя поверхность бревен стесана в лас.

Перекрытия по деревянным балкам прямоугольного сечения, установлены с шагом ~ 1,50 м.

Крыша деревянная, стропильная система наслонная, форма крыш:

- основного объема (лит. А) – сложной вальмовой конструкции со стороны северо-западного фасада крыша «прорезана» двускатными крышами, образующими треугольные фронтоны;

- переруб (лит. А1) – двускатная, стропильные конструкции основного объема и переруба сопряжены в одном уровне;

- прируба (лит. А2) – вальмовая, двускатная;

- прируба с крыльцом (лит. А3) – двускатная, пологая;

- крылец – двускатные;

- эркеров – шатровые.

Кровля из металлических картин, соединенных в стоячий фальц.

Высотные отметки дома.

Габариты дома.

Форма, размеры и расположение оконных и дверных проемов, расстекловка оконных рам.

Форма кровли.

Основное планировочное решение согласно историческим сведениям.



Северо-западный (уличный) фасад, (основной объем лит. А)

1. Общее декоративно–композиционное решение.

Основные цвета фасадов на основании химико-технологических исследований по строительным и отделочным материалам:

цвет стен – серо-голубой;

цвет наличников, фризов, карнизов, декора – белый;

цвет цоколя – темный серо-синий.

2. Декоративные элементы членения фасада:

цоколь – каменный, обшитый гладкими досками по горизонтали – размеры, форма сечения досок;

стены первого этажа – обшитые по горизонтали гладкими досками в два слоя с разбежкой – размеры, форма сечения досок;

стены второго этажа – обшитые по горизонтали гладкими досками в один слой – размеры, форма сечения досок;

междуэтажный фриз – обшитый по горизонтали гладкими досками в один слой, ограниченный сверху и снизу профилированными поясками одинакового профиля (архитектурные обломы: высокая полка и выкружка, ограниченная полочками-ремешками) – размеры досок обшивки, размер и форма сечения профилированных поясков;

фризовая часть – обшитая по горизонтали гладкими досками, по низу ограниченная профилированным пояском (архитектурные обломы: ступенчатая полка) – размеры досок обшивки, размер и форма сечения профилированного пояска;

карниз – подшивной, классической формы с профилированным карнизным пояском (архитектурные обломы: гусек, ограниченный поясками-ремешками), с профилированным подкарнизным пояском (архитектурные обломы: высокая полочка, выкружка), со стилизованными мутулами, расположенными под карнизной плитой – размеры и вынос свеса карнизной плиты, размеры и форма сечения профилированных поясков и мутулов;

филенчатые пилястры, фланкирующие углы ризалитов – с трехчастным делением в уровне этажей и междуэтажного фриза, обрамленные профилированной рамкой, состоящей из доски с профилированным пояском (архитектурные обломы:



выкружка, ремешок) – размеры досок, размеры и форма сечений профилированной рамки.

3. Декоративное оформление элементов фасада:

наличники оконных проемов первого этажа – рамной конструкции, обрамленные по контуру обвязки, сверху и с боков профилированными поясками (архитектурные обломы: наружный контур – каблучок с ремешками, внутренний контур – валик); с лобанью, декорированной пятью стилизованными гладкими триглифами и объемными розетками в метопах; с профилированным карнизным пояском и прямоугольными сухариками (архитектурные обломы: выкружка с полочкой); с резным, объемным очельем, состоящим из центрально расположенной диадемы в виде двух встречных волют и боковых акротериев; с подоконным пьедесталом, состоящим из профилированного пояска (архитектурные обломы: выкружка, ограниченная поясками), и боковых гладких пилястр-лопаток с профилированными базами (архитектурные обломы: обратная выкружка, четвертной валик с ремешком), опирающимися на доску цокольного слива, с двумя спаренными филенчатыми кадрами в центре, обрамленными профилированным пояском – багетом (архитектурные обломы рамки: выкружка, ограниченная ремешками) – размеры, форма сечений элементов и профилированных поясков, рисунок декоративных деталей;

наличники спаренных оконных проемов первого этажа ризалита – порталной конструкции:

1) состоящей из междуоконной и боковых пилястр, увенчанных капителью, состоящей из профилированной абаки (архитектурные обломы: выкружка, ограниченная поясками), эхина (архитектурные обломы: четвертной валик, ограниченный пояском), ребристой шейки и профилированного ремешка (архитектурные обломы: валик, ограниченный пояском) и установленных на профилированную базу, состоящую из прямоугольного плинта и валика – размеры, форма сечений элементов и профилированных поясков, рисунок декоративных деталей;



2) состоящей из антаблемента, имеющего гладкий фриз, декорированный стилизованными гладкими триглифами, расположенными над капителями, с тремя парами резных объемных розеток в метопах, профилированного карнизного пояска с прямоугольными сухариками (архитектурные обломы: выкружка с полочкой), с резным, объемным очельем, состоящим из центрально расположенной диадемы – размеры, форма сечений элементов и профилированных поясков, рисунок декоративных деталей;

3) состоящей из пьедесталов пилястр, объединенных профилированным подоконным пояском (архитектурные обломы: гусек, ограниченный пояском), с базами пилястр, состоящих из высокого прямоугольного плинта с профилированным обрезом (архитектурный облом: обратная выкружка) и профилированным торусом (архитектурный облом: обратная выкружка с полочкой), с объемными прямоугольными фасонными накладками на поверхности ствола, с двумя парами спаренных филенчатых кадров, расположенных между пьедесталами, обрамленных профилированным пояском – багетом (архитектурные обломы рамки: выкружка, ограниченная ремешками) – размеры, форма сечений элементов и профилированных поясков, рисунок декоративных деталей;

наличники оконных проемов второго этажа – рамной конструкции с прямолинейным верхом, обрамленные по контуру обвязки, сверху и с боков профилированными поясками (архитектурные обломы: наружный контур – каблучок с ремешками, внутренний контур – валик); с профилированным карнизным пояском, (архитектурные обломы: валик с резной ионикой, увенчанный двумя ступенчатыми поясками; с прямолинейной подоконной обвязкой, оконтуренной по периметру узкой рейкой; с прямоугольными боковыми свесами вертикальной обвязки, оконтуренные гладкой рамкой – размеры, форма сечений элементов и профилированных поясков, рисунок декоративных деталей;



пятигранные эркеры ризалитов – с ленточным остеклением, устроенным между стойками каркаса; с гранями подоконной части, декорированными глубокими прямоугольными нишами, обрамленными профилированными рамками (архитектурный облом: выкружка с пояском); с корзиной в основании эркера, выполненной в виде усеченной пирамиды, обрамленной сверху пояском междуэтажного фриза и повторяющим его профиль, снизу украшенной накладной декоративной чашей, «набранной» из стилизованных листьев аканта, перевязанных криволинейным профилированным пояском в уровне нижнего пояса междуэтажного фриза с повторением его профиля; венчающий эркер с гладким фризом, украшенным круглыми токарными розетками, по четыре на трех лицевых гранях и по одной на двух боковых; с карнизным пояском, выполненным в виде полочки с небольшим выносом и венчающим его профилированным пояском (архитектурный облом: гусек);

фланкирующие фасад ризалиты – с горизонтальным членением, аналогичным остальному фасаду, с раскреповкой междуэтажных, фризových и карнизных поясков по углам выноса, с канелированными триглифами во фризе антаблемента, подчеркнутыми снизу строчкой трапециевидных гутт, с фронтоном классической формы в уровне кровли, имеющим профилированный карнизный пояс (архитектурные обломы: гусек, ограниченный поясками-ремешками), с профилированным подкарнизным пояском (архитектурные обломы: высокая полочка, выкружка), со стилизованными мутулами, расположенными под карнизной плитой, с полукруглым продухом в тимпане – размеры и вынос свеса карнизной плиты, размеры и форма сечения профилированных поясков и мутулов;



**Юго-западный
фасад, основной
объем лит. А**

1. Общее декоративно–композиционное решение.

Основные цвета фасадов на основании химико-технологических исследований по строительным и отделочным материалам:

цвет стен – серо-голубой;

цвет наличников, фриз, карнизов, декора – белый;

цвет цоколя – темный серо-синий.

2. Декоративные элементы членения фасада:

цоколь – каменный, обшитый гладкими досками по горизонтали – размеры, форма сечения досок;

стены первого и второго этажей – обшитые по горизонтали гладкими досками в один слой – размеры, форма сечения досок;

междуэтажный фриз – обшитый по горизонтали гладкими досками в один слой, ограниченный сверху и снизу профилированными поясками одинакового профиля (архитектурные обломы: высокая полка и выкружка, ограниченная полочками-ремешками) – размеры досок обшивки, размер и форма сечения профилированного пояска;

фризовая часть – обшитая по горизонтали гладкими досками; понизу ограниченная профилированным пояском (архитектурные обломы: ступенчатая полка) – размеры досок обшивки, размер и форма сечения профилированного пояска;

карниз – подшивной, классической формы с профилированным карнизным пояском (архитектурные обломы: гусек, ограниченный поясками-ремешками); с профилированным подкарнизным пояском (архитектурные обломы: высокая полочка, выкружка), со стилизованными мутулами, расположенными под карнизной плитой – размеры и вынос свеса карнизной плиты, размеры и форма сечения профилированных поясков и мутулов;

филенчатые пилястры: рядовые, выделяющие крайние оси и фланкирующие, выделяющие углы фасада – трехчастного деления в уровне этажей и междуэтажного фриза, обрамленные профилированной рамкой, состоящей из доски с профилированным пояском (архитектурные обломы:



выкружка, ремешок) – размеры доски, размеры и форма сечений профилированной рамки;

гладкие пилястры ворот этажа, выделяющие спаренные окна – с широким гладким стволом с профилированной капителью (архитектурные обломы: полочка и выкружка с ремешком), с профилированной базой (архитектурные обломы: прямоугольный плинт – полочка с обкатной выкружкой и ремешком) – размеры доски, размеры и форма сечений профилированных поясков.

3. Декоративное оформление элементов фасада:

наличники оконных проемов первого этажа – рамной конструкции, обрамленные по контуру обвязки, сверху и с боков профилированными поясками (архитектурные обломы: наружный контур – каблучок с ремешками, внутренний контур – валик); с прямолинейной подоконной обвязкой, оконтуренной по периметру узкой рейкой; с прямоугольными боковыми свесами вертикальной обвязки, оконтуренные гладкой рамкой – размеры, форма сечений элементов и профилированных поясков, рисунок декоративных деталей;

наличник трехчастного оконного проема первого этажа – рамной конструкции, обрамленный по контуру наружной обвязки и импостам, сверху и с боков профилированными поясками (архитектурные обломы: наружный контур – каблучок с ремешками, внутренний контур – валик); с прямолинейной подоконной обвязкой, оконтуренной по периметру узкой рейкой; с прямоугольными боковыми свесами вертикальной обвязки, оконтуренными гладкой рамкой – размеры, форма сечений элементов и профилированных поясков, рисунок декоративных деталей;



наличники оконных проемов второго этажа – рамной конструкции с прямолинейным верхом, обрамленные по контуру обвязки, сверху и с боков профилированными поясками (архитектурные обломы: наружный контур – каблучок с ремешками, внутренний контур – валик); с прямолинейной подоконной обвязкой, оконтуренной по периметру узкой рейкой; с прямоугольными боковыми свесами вертикальной обвязки, оконтуренными гладкой рамкой – размеры, форма сечений элементов и профилированных поясков, рисунок декоративных деталей;

наличники спаренных оконных проемов второго этажа – рамной конструкции с прямолинейным верхом, обрамленные по контуру наружной обвязки и импосту сверху и с боков профилированными поясками (архитектурные обломы: наружный контур – каблучок с ремешками, внутренний контур – валик); с профилированным карнизным пояском, (архитектурные обломы: валик с резной ионикой, увенчанный двумя ступенчатыми поясками); с прямолинейной подоконной обвязкой, оконтуренной по периметру узкой рейкой; с прямоугольными боковыми свесами вертикальной обвязки, оконтуренными гладкой рамкой – размеры, форма сечений элементов и профилированных поясков, рисунок декоративных деталей.



Крыльцо парадного входа объем лит. АЗ. (северо-западный, и юго-восточный фасады)

1. Общее декоративно–композиционное решение.

Основные цвета фасадов на основании химико-технологических исследований по строительным и отделочным материалам:

цвет стен – серо-голубой;

цвет наличников, фризов, карнизов, декора – белый;

цвет цоколя – темный серо-синий.

2. Декоративные элементы членения фасада:

цоколь – каменный, обшитый гладкими досками по горизонтали – размеры, форма сечения досок;

стены (боковые ограждающие конструкции крыльца) – обшитые по горизонтали гладкими доскам в один слой, вырезанные в форме консоли-выкружки, поддерживающие замкнутую верхнюю обвязку крыльца, образующую – фризовую часть, с боковыми крыльями, ограждающими пятиступенчатый лестничный марш – размеры, форма сечения досок, форма выкружки, высота ступеней, размеры площадки;

карниз – подшивной, классической формы с выносной плитой и профилированным карнизным пояском (архитектурные обломы: четвертной вал, ограниченный поясками-ремешками); с профилированным подкарнизным пояском (архитектурные обломы: высокая полочка, выкружка), размеры и вынос свеса карнизной плиты, размеры и форма сечения профилированных поясков;

фронтон классической формы – подшивной, с выносной плитой и профилированным карнизным пояском (архитектурные обломы: четвертной вал, ограниченный поясками-ремешками); с тимпаном, обшитым гладкой доской по горизонтали – размеры и вынос свеса карнизной плиты, размеры и форма сечения профилированных поясков.

3. Декоративное оформление элементов фасада:

наличники оконных проемов боковых стенок крыльца – рамной конструкции с прямолинейным верхом, обрамленные по контуру обвязки, сверху и с боков профилированными поясками (архитектурные обломы: наружный контур – каблук с ремешками, внутренний контур – валик); с прямолинейной подоконной обвязкой, оконтуренной по



периметру узкой рейкой; с прямоугольными боковыми свесами вертикальной обвязки, оконтуренными гладкой рамкой – размеры, форма сечений элементов и профилированных поясков, рисунок декоративных деталей;

двухстворчатая филенчатая дверь – с трехчастным делением полотна с филенками в виде квадр, обрамленных профилированной рамкой – багетом (архитектурные обломы: четвертной валик, ограниченный прямоугольными полочками) – размеры, форма сечений элементов и профилированных поясков, рисунок декоративных деталей.



**Юго-восточный
фасад.**

**основной объем
лит, А**

1. Общее декоративно–композиционное решение.

Основные цвета фасадов на основании химико-технологических исследований по строительным и отделочным материалам:

цвет стен – серо-голубой;

цвет наличников, фриз, карнизов, декора – белый;

цвет цоколя – темный серо-синий.

2. Декоративные элементы членения фасада:

цоколь – каменный, обшитый гладкими досками по горизонтали – размеры, форма сечения досок;

стены первого и второго этажей – обшитые по горизонтали гладкими досками в один слой – размеры, форма сечения досок;

междуэтажный фриз – обшитый по горизонтали гладкими досками в один слой, ограниченный сверху и снизу профилированными поясками одинакового профиля (архитектурные обломы: высокая полка, выкружка, ограниченная полочками-ремешками) – размеры досок обшивки, размер и форма сечения профилированного пояска;

фризовая часть – обшитая по горизонтали гладкими досками; понизу ограниченная профилированным пояском (архитектурные обломы: ступенчатая полка) – размеры досок обшивки, размер и форма сечения профилированного пояска;

карниз – подшивной, классической формы с профилированным карнизным пояском (архитектурные обломы: гусек, ограниченный поясками-ремешками); с профилированным подкарнизным пояском (архитектурные обломы: высокая полочка и выкружка) – размеры и вынос свеса карнизной плиты, размеры и форма сечения профилированных поясков.



3. Декоративное оформление элементов фасада:

наличники оконных проемов первого этажа – рамной конструкции, обрамленные по контуру обвязки, сверху и с боков профилированными поясками (архитектурные обломы: наружный контур – каблучок с ремешками, внутренний контур – валик); с прямолинейной подоконной обвязкой, оконтуренной по периметру узкой рейкой; с прямоугольными боковыми свесами вертикальной обвязки, оконтуренными гладкой рамкой – размеры, форма сечений элементов и профилированных поясков, рисунок декоративных деталей;

наличники оконных проемов второго этажа – рамной конструкции, обрамленные по контуру обвязки, сверху и с боков профилированными поясками (архитектурные обломы: наружный контур – каблучок с ремешками, внутренний контур – валик); с прямолинейной подоконной обвязкой, оконтуренной по периметру узкой рейкой; с прямоугольными боковыми свесами вертикальной обвязки, оконтуренными гладкой рамкой – размеры, форма сечений элементов и профилированных поясков, рисунок декоративных деталей.



Прируб
верандой-
светелкой
А2
восточный,
и
юго-западный
фасады)

с

лит.

(юго-

и

1. Общее декоративно–композиционное решение.

Основные цвета фасадов на основании химико-технологических исследований по строительным и отделочным материалам:

цвет стен – серо-голубой;

цвет наличников, фризов, карнизов, декора – белый;

цвет цоколя – темный серо-синий.

2. Декоративные элементы членения фасада:

цоколь – каменный, обшитый гладкими досками по горизонтали – размеры, форма сечения досок;

стены первого и второго этажей – обшитые по горизонтали гладкими досками в один слой – размеры, форма сечения досок;

подоконный пояс – профилированный, объединяющий проемы ленточного остекления веранды (архитектурные обломы: высокая полка и выкружка, ограниченная полочками–ремешками) – размер и форма сечения профилированного пояса;



карниз – подшивной, классической формы с профилированным карнизным пояском (архитектурный облом: четвертной валик); с профилированным подкарнизным пояском (архитектурные обломы: высокая полочка и выкружка) – размеры и вынос свеса карнизной плиты, размеры и форма сечения профилированных поясков.

3. Декоративное оформление элементов фасада:

наличники спаренных оконных проемов первого этажа – рамной конструкции, обрамленные по контуру обвязки, сверху и с боков профилированными поясками (архитектурные обломы: наружный контур – каблучок с ремешками, внутренний контур – валик); с прямолинейной подоконной обвязкой, оконтуренной по периметру узкой рейкой; с прямоугольными боковыми свесами вертикальной обвязки, оконтуренными гладкой рамкой – размеры, форма сечений элементов и профилированных поясков, рисунок декоративных деталей;

ленточное остекление веранды-светелки – оконные проемы, установленные между стоек-импостов, обрамленные



	<p>профилированными поясками (архитектурные обломы: наружный контур – каблучок с ремешками, внутренний контур – валик) – размеры, форма сечений элементов и профилированных поясков, рисунок декоративных деталей.</p>	
<p>Переруб с балконом, лит. А1 (юго-восточный, юго-западный и северо-восточный фасады)</p>	<p>1. Общее декоративно–композиционное решение. Основные цвета фасадов на основании химико-технологических исследований по строительным и отделочным материалам: цвет стен – серо-голубой; цвет наличников, фриз, карнизов, декора – белый; цвет цоколя – темный серо-синий.</p> <p>2. Декоративные элементы членения фасада: цоколь – каменный, обшитый гладкими досками по горизонтали – размеры, форма сечения досок; стены первого и второго этажей – обшитые по горизонтали гладкими досками в один слой – размеры, форма сечения досок; междуэтажный фриз – обшитый по горизонтали гладкими досками в один слой, ограниченный сверху и снизу профилированными поясками одинакового профиля (архитектурные обломы: высокая полка и выкружка, ограниченная полочками-ремешками) – размеры досок обшивки, размер и форма сечения профилированного пояска; балкон – огражденный балюстрадой из токарных балясин, две стойки квадратного сечения по краям балкона, поддерживающие крышу переруба – размер и форма сечения</p>	

балясин, высота ограждения, размеры и сечение стоек и поручня;

фризовая часть – обшитая по горизонтали гладкими досками – размеры досок обшивки;

карниз – подшивной, классической формы с профилированным карнизным пояском (архитектурные обломы: гусек, ограниченный поясками-ремешками); с профилированным подкарнизным пояском (архитектурные обломы: высокая полочка и выкружка) – размеры и вынос свеса карнизной плиты, размеры и форма сечения профилированных поясков;


фронтон классической формы – подшивной, с выносной плитой и профилированным карнизным пояском (архитектурные обломы: четвертной вал, ограниченный поясками-ремешками); с тимпаном, обшитым гладкой доской по горизонтали, с продухом полукруглой формы – размеры и вынос свеса карнизной плиты, размеры и форма сечения профилированных поясков, форма и размеры продуха;

крыльцо черного входа – с боковыми крыльями, обшитыми по горизонтали гладкими досками в один слой, ограждающими пятиступенчатый лестничный марш, со стойками – колоннами с капителью, состоящей из абаки и прямоугольного эхина (архитектурный облом – четвертной валик), с базой, состоящей из плинта и торуса (архитектурный облом: четвертной валик); навес, поддерживаемый колоннами, состоящий из: обвязки – фриза, обшитого гладкими досками, подчеркнутого профилированным пояском (архитектурный облом – четвертной вал, ограниченный полочками) и фронтона – размеры, форма сечения досок, размеры и форма сечения профилированных поясков.

3. Декоративное оформление элементов фасада:

наличник оконного проема второго этажа – рамной конструкции с прямолинейным верхом, обрамленный по контуру обвязки, сверху и с боков профилированными поясками (архитектурные обломы: наружный контур – каблучок с ремешками, внутренний контур – валик); с прямолинейной подоконной обвязкой, оконтуренной по



	<p>периметру узкой рейкой; с прямоугольными боковыми свесами вертикальной обвязки, оконтуренные гладкой рамкой – размеры, форма сечений элементов и профилированных поясков, рисунок декоративных деталей;</p> <p>одностворчатая филенчатая дверь – с трехчастным делением полотна с филенками в виде фасонных квадров – размеры, форма сечений элементов, рисунок декоративных деталей;</p> <p>балконная дверь, фланкированная узкими оконными проемами – двустворчатая трехчастного деления, с остекленными двумя верхними ячейкам, нижняя филенчатая с филенкой в виде квадра, обрамленного профилированной рамкой – багетом (архитектурные обломы: четвертной валик, ограниченный прямоугольными полочками) – размеры, форма сечений элементов и профилированных поясков, рисунок декоративных деталей.</p>	
<p>Северо-восточный фасад основного объема, лит. А</p>	<p>1. Общее декоративно–композиционное решение. Основные цвета фасадов на основании химик-технологических исследований по строительным и отделочным материалам: цвет стен – серо-голубой; цвет наличников, фриз, карнизов, декора – белый; цвет цоколя – темный серо-синий.</p> <p>2. Декоративные элементы членения фасада: цоколь – каменный, обшитый гладкими досками по горизонтали – размеры, форма сечения досок; стены первого и второго этажей – обшитые по горизонтали гладкими досками в один слой – размеры, форма сечения досок; междуэтажный фриз – обшитый по горизонтали гладкими досками в один слой, ограниченный сверху и снизу профилированными поясками одинакового профиля (архитектурные обломы: высокая полка, выкружка, ограниченная полочками-ремешками) – размеры досок обшивки, размер и форма сечения профилированного пояска;</p>	

фризовая часть – обшитая по горизонтали гладкими досками; понизу ограниченная профилированным пояском (архитектурные обломы: ступенчатая полка) – размеры досок обшивки, размер и форма сечения профилированного пояса;

карниз – подшивной, классической формы с профилированным карнизным пояском (архитектурные обломы: гусек, ограниченный поясками-ремешками); с профилированным подкарнизным пояском (архитектурные обломы: высокая полочка и выкружка), со стилизованными мутулами, расположенными под карнизной плитой – размеры и вынос свеса карнизной плиты, размеры и форма сечения профилированных поясков и мутулов;

филенчатые пилястры, рядовые, выделяющие крайние оси и фланкирующие, выделяющие углы фасада – трехчастного деления в уровне этажей и междуэтажного фриза, обрамленные профилированной рамкой, состоящей из доски с профилированным пояском (архитектурные обломы: выкружка и полочка-ремешок) – размеры доски, размеры и форма сечений профилированной рамки;

гладкие пилястры второго этажа, выделяющие оконные проемы – с широким гладким стволом с профилированной капителью (архитектурные обломы: полочка выкружка с ремешком), с профилированной базой (архитектурные обломы: прямоугольный плинт – полочка с обратной выкружкой и полочкой-ремешком) – размеры досок, размеры и форма сечений профилированной рамки;

крыльца – с боковыми крыльями, обшитыми по горизонтали гладкими досками в один слой и балюстрадой с токарными балясинами, ограждающими пятиступенчатый лестничный марш, со стойками-колоннами, с капителью, состоящей из абаки и прямоугольного эхина (архитектурный облом – четвертной валик), с базой, состоящей из плинта и торуса (архитектурный облом – четвертной валик); с двускатным козырьком-навесом, поддерживаемым колоннами и состоящим из обвязки – фриза, обшитого гладкими досками, подчеркнутого профилированным пояском (архитектурный облом – четвертной вал) – размеры, форма сечения досок,



размеры и форма сечения профилированных поясков, капители, базы; форма и размеры балясин.

3. Декоративное оформление элементов фасада:

наличник оконного проема первого этажа – рамной конструкции, обрамленный по контуру обвязки сверху и с боков профилированными поясками (архитектурные обломы: наружный контур – каблучок с ремешками, внутренний контур – валик); с прямолинейной подоконной обвязкой, оконтуренной по периметру узкой рейкой; с прямоугольными боковыми свесами вертикальной обвязки, оконтуренными гладкой рамкой – размеры, форма сечений элементов и профилированных поясков, рисунок декоративных деталей;

наличник трехчастного оконного проема первого этажа – рамной конструкции, обрамленный по наружному контуру обвязки и импостам, сверху и с боков профилированными поясками (архитектурные обломы: наружный контур – каблучок с ремешками, внутренний контур – валик); с прямолинейной подоконной обвязкой, оконтуренной по периметру узкой рейкой; с прямоугольными боковыми свесами вертикальной обвязки, оконтуренными гладкой рамкой – размеры, форма сечений элементов и профилированных поясков, рисунок декоративных деталей;

наличники оконных проемов второго этажа – рамной конструкции с прямолинейным верхом, обрамленные по контуру обвязки, сверху и с боков профилированными поясками (архитектурные обломы: наружный контур – каблучок с ремешками, внутренний контур – валик); с прямолинейной подоконной обвязкой, оконтуренной по периметру узкой рейкой; с прямоугольными боковыми свесами вертикальной обвязки, оконтуренными гладкой рамкой – размеры, форма сечений элементов и профилированных поясков, рисунок декоративных деталей;

наличники оконных проемов второго этажа – рамной конструкции с прямолинейным верхом, обрамленные по контуру обвязки, сверху и с боков профилированными поясками (архитектурные обломы: наружный контур – каблучок с ремешками, внутренний контур – валик); с



профилированным карнизным пояском, (архитектурные обломы – валик с резной ионикой, увенчанный двумя ступенчатыми поясками); с прямолинейной подоконной обвязкой, оконтуренной по периметру узкой рейкой; с прямоугольными боковыми свесами вертикальной обвязки, оконтуренными гладкой рамкой – размеры, форма сечений элементов и профилированных поясков, рисунок декоративных деталей.



Архитектурно-художественное оформление внутреннего пространства здания

Интерьеры:

Основное планировочное решение согласно историческим сведениям.

Расположение и форма филенчатых дверных проемов.

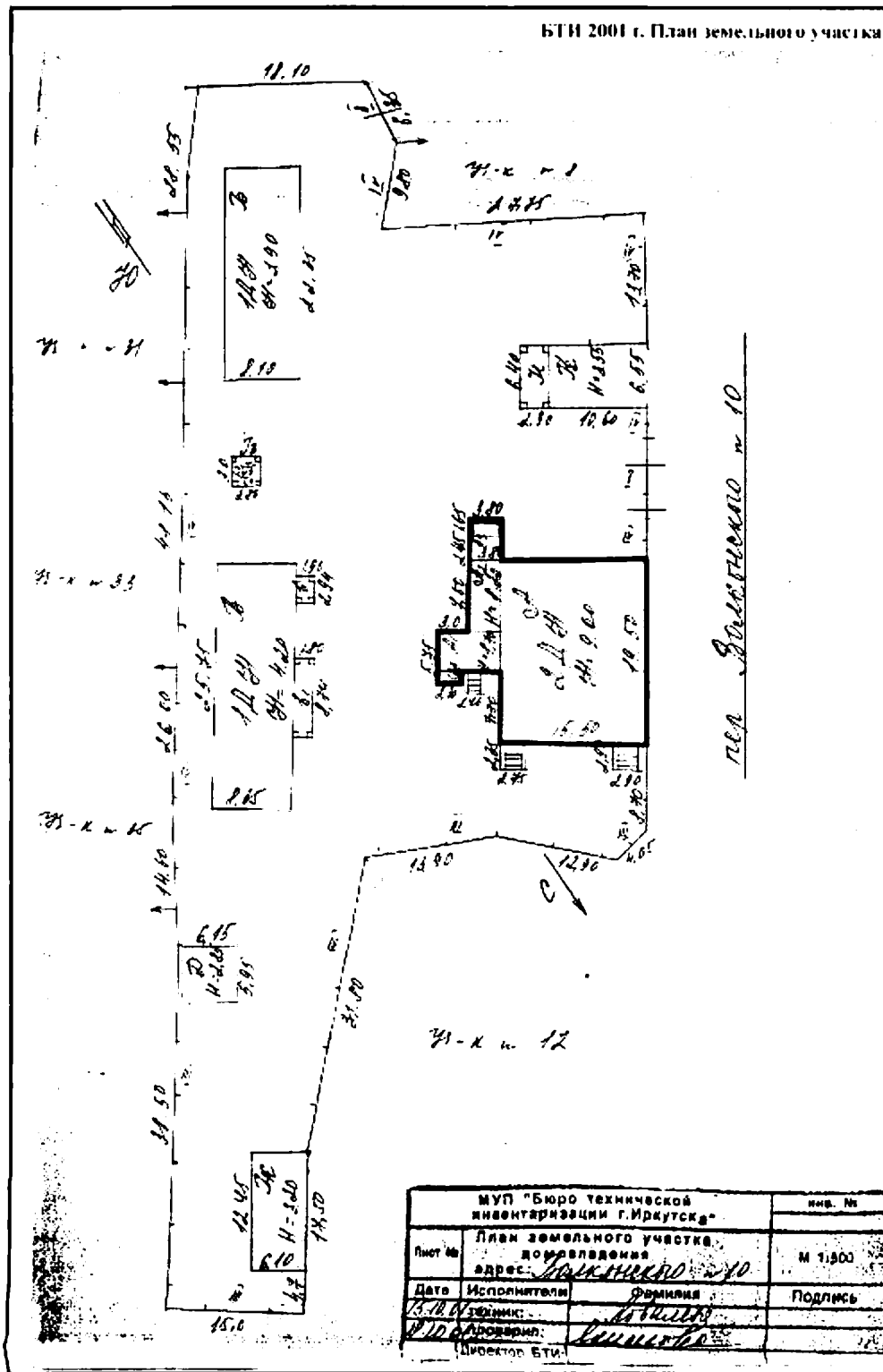
Расположение и форма лестничных маршей, их ограждение из токарных балясин.

Основной принцип отделки помещений (стен, потолков).



Приложение 1
 к предмету охраны объекта культурного наследия
 федерального значения «Дом Волконского Сергея
 Григорьевича, в котором он жил, отбывая ссылку, в
 1844-1856 гг.», расположенного по адресу: г. Иркутск,
 пер. Волконского, 10

Картографические материалы



Приложение 2
к предмету охраны объекта культурного наследия
федерального значения «Дом Волконского Сергея
Григорьевича, в котором он жил, отбывая ссылку, в
1844-1856 гг.», расположенного по адресу: г. Иркутск,
пер. Волконского, 10

Материалы фотофиксации



Фото 1. Северо-западный фасад, вид дома с северной стороны вдоль пер. Волконского.



Фото 2. Северо-западный фасад, вид вдоль пер. Волконского.

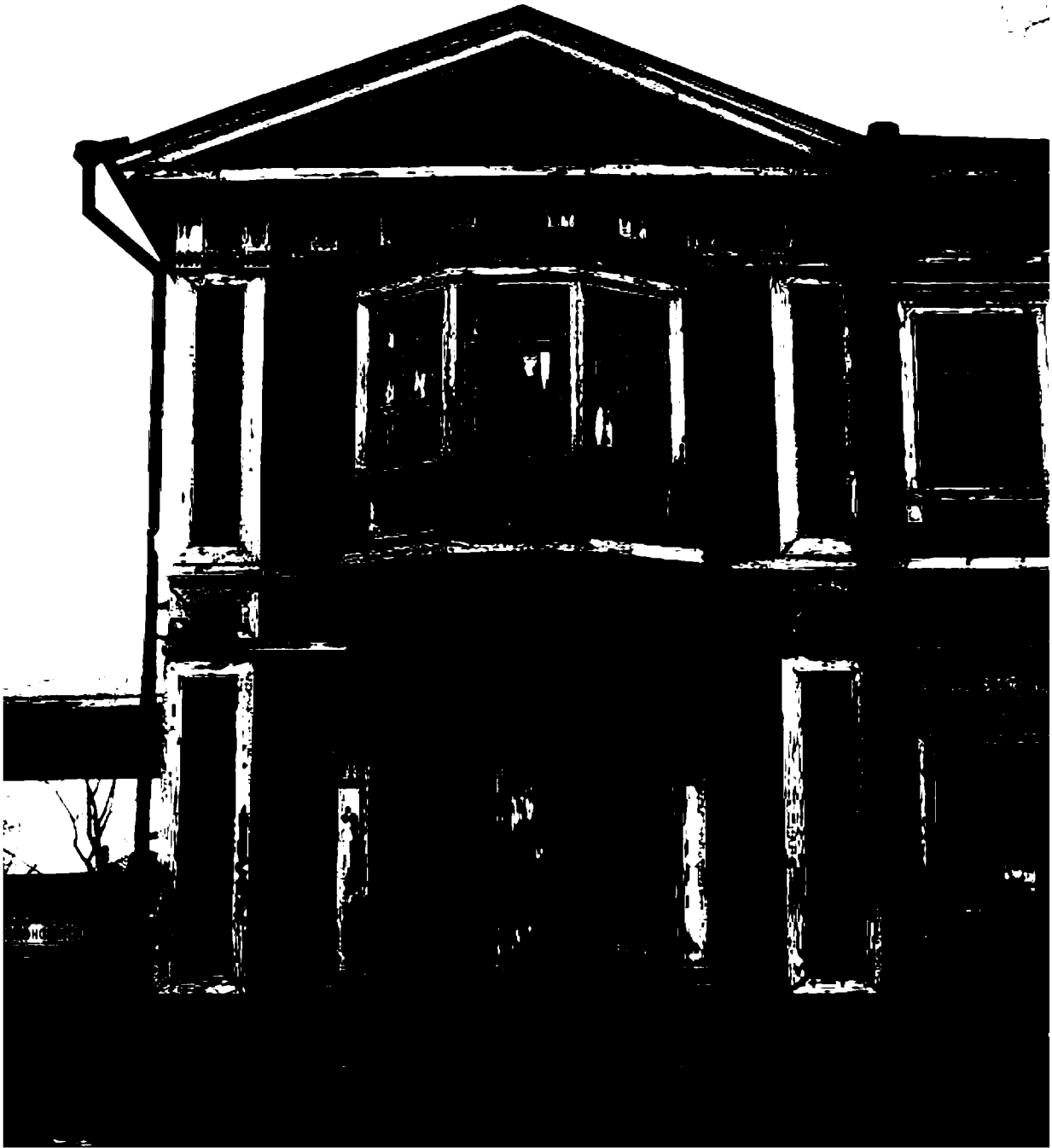


Фото 3. Фрагмент северо-западного фасада.



Фото 4. Фрагмент северо-западного фасада.

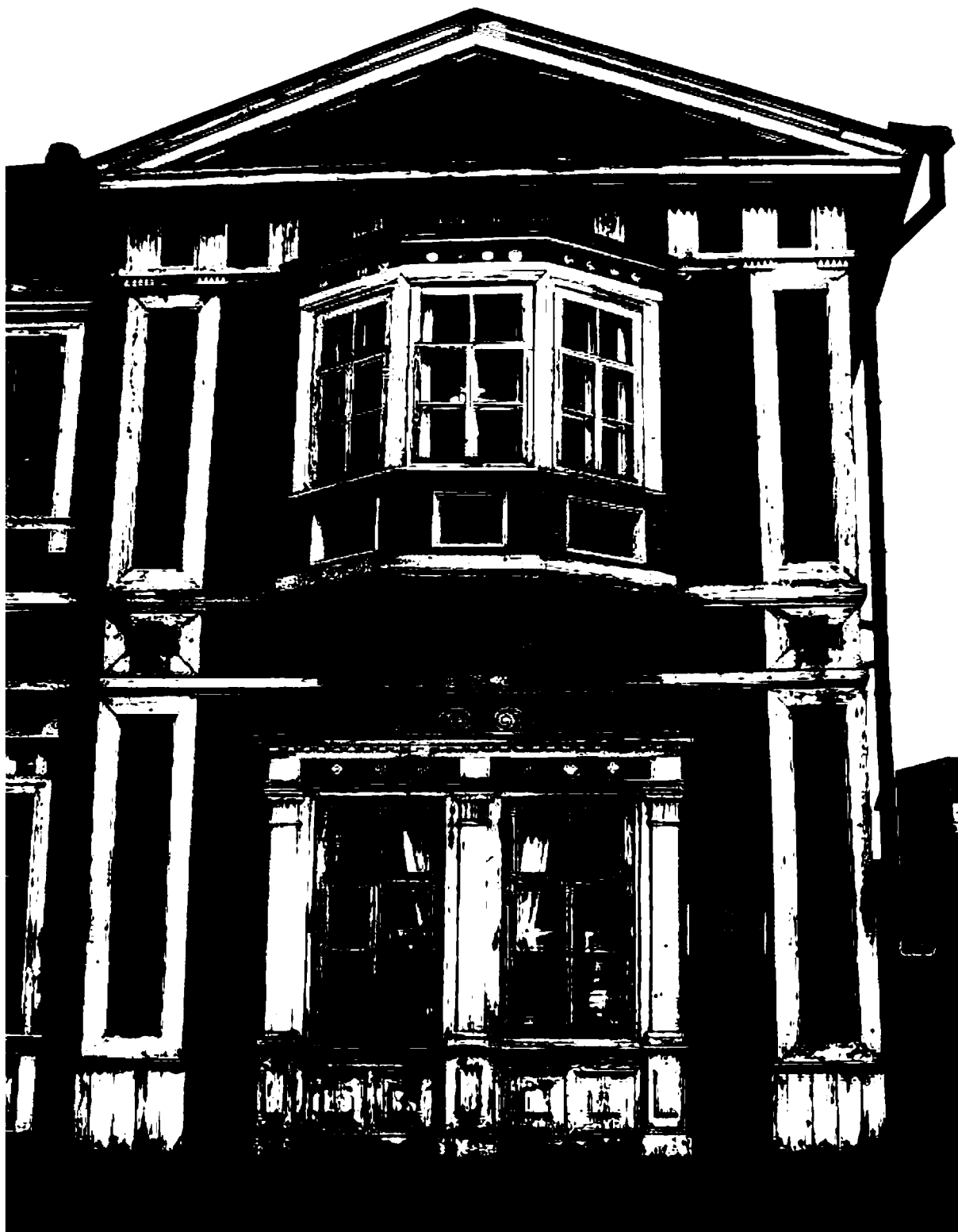


Фото 5. Фрагмент северо-западного фасада.



Фото 6. Наличник спаренного оконного проема первого этажа, северо-западный фасад.



Фото 7. Наличник оконного проема первого этажа, северо-западный фасад.



Фото 8. Наличник оконного проема второго этажа, северо-западный фасад.



Фото 9. Эркер, северо-западный фасад.



Фото 10. Юго-западный фасад, вид со стороны внутриусадебной территории.



Фото 11. Фрагмент юго-западного фасада.



Фото 12. Фрагмент юго-западного фасада, дворový прибор с верандой-светелкой и парадное крыльцо.



Фото 13. Крыльцо парадного входа с северо-западной стороны.



Фото 14. Юго-западный фасад



Фото 15. Наличник оконного проема первого этажа, юго-западный фасад.



Фото 16. Наличник трехчастного оконного проема первого этажа, юго-западный фасад.



Фото 17. Наличник оконного проема второго этажа, юго-западный фасад.

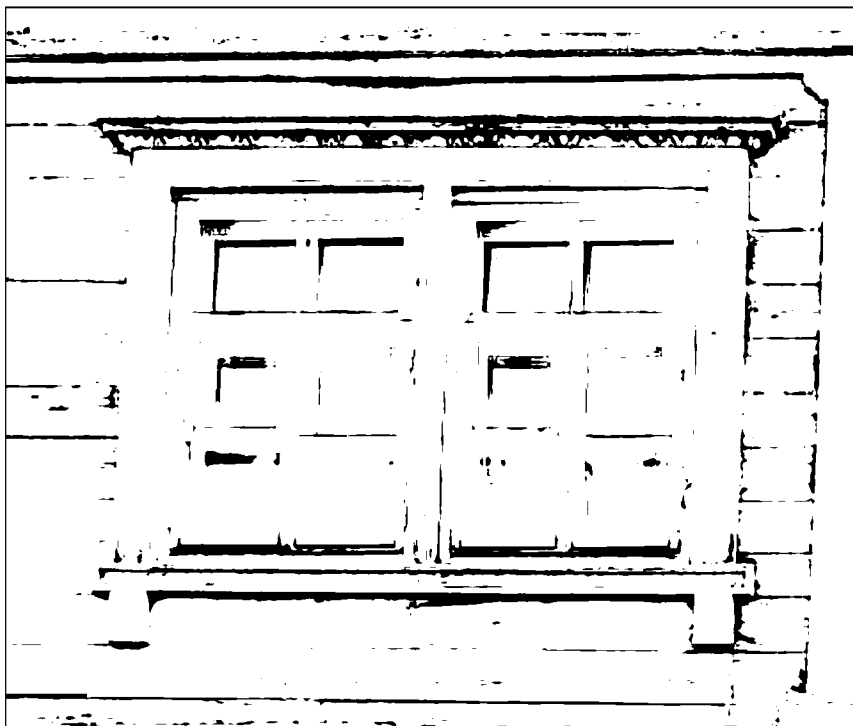


Фото 18. Наличник спаренного оконного проема второго этажа, юго-западный фасад.



Фото 19. Юго-восточный фасад, вид со стороны внутриусадебной территории.



Фото 20. Фрагмент юго-восточного фасада, прируб с верандой–светелкой и крыльцо парадного входа.



Фото 21. Фрагмент юго-восточного фасада.

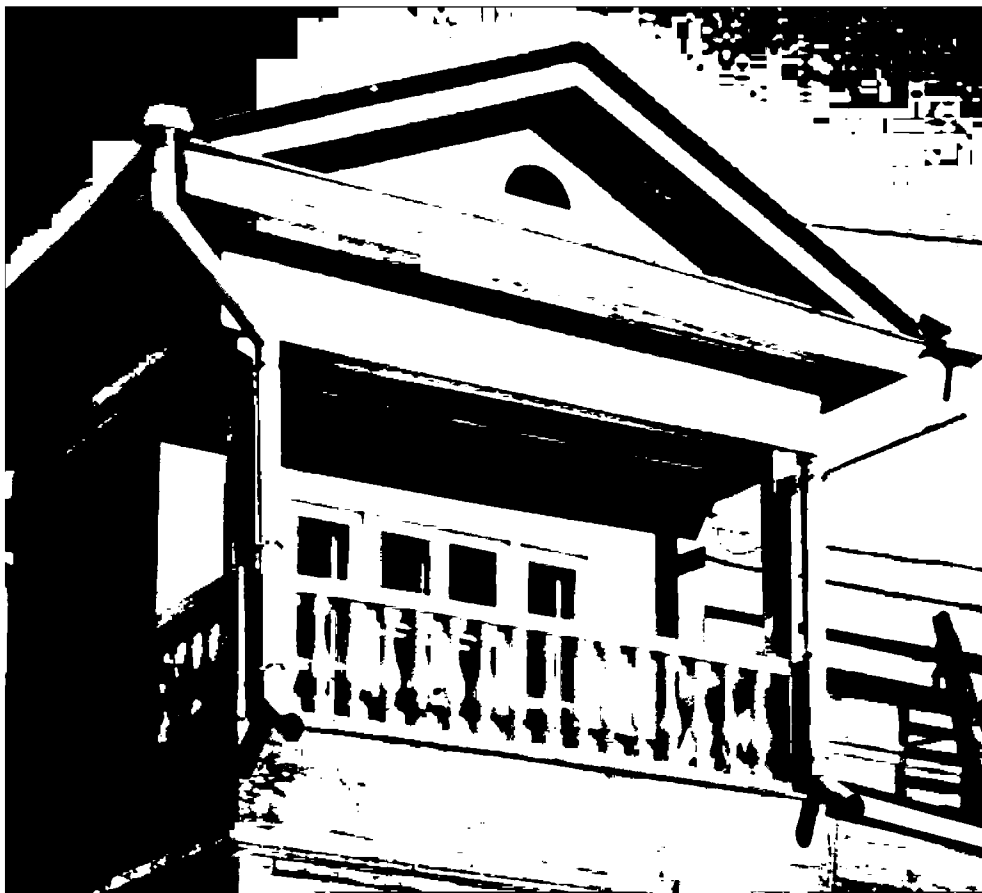


Фото 22. Фрагмент переруба с балконом, юго-восточный фасад.



Фото 23. Наличник спаренного оконного проема первого этажа, юго-восточный фасад (прируб с верандой-светелкой).



Фото 24. Наличник оконного проема первого этажа, юго-восточный фасад (крыльцо парадного входа).



Фото 25. Ленточное остекление веранды-светелки, юго-восточный фасад.



Фото 26. Балконная дверь с узкими оконными проемами, юго-восточный фасад.



Фото 27. Фрагмент северо-восточного фасада, крыльцо черного входа.



Фото 28. Фрагмент северо-восточного фасада.



Фото 29. Фрагмент северо-восточного фасада.



Фото 30. Крыльцо северо-восточного фасада.



Фото 31. Крыльцо северо-восточного фасада.



Фото 32. Наличник оконного проема первого этажа, северо-восточный фасад.



Фото 33. Наличник трехчастного оконного проема первого этажа, северо-восточный фасад.



Фото 34. Наличник оконного проема второго этажа, северо-восточный фасад.



Фото 35. Наличник оконного проема второго этажа, северо-восточный фасад.



Фото 36. Интерьер. Первый этаж. Коридор.



Фото 37. Интерьер. Первый этаж. Демонстрационный зал.



Фото 38. Интерьер. Первый этаж. Демонстрационный зал.



Фото 39. Интерьер. Первый этаж. Демонстрационный зал.



Фото 40. Интерьер. Первый этаж. Демонстрационный зал.

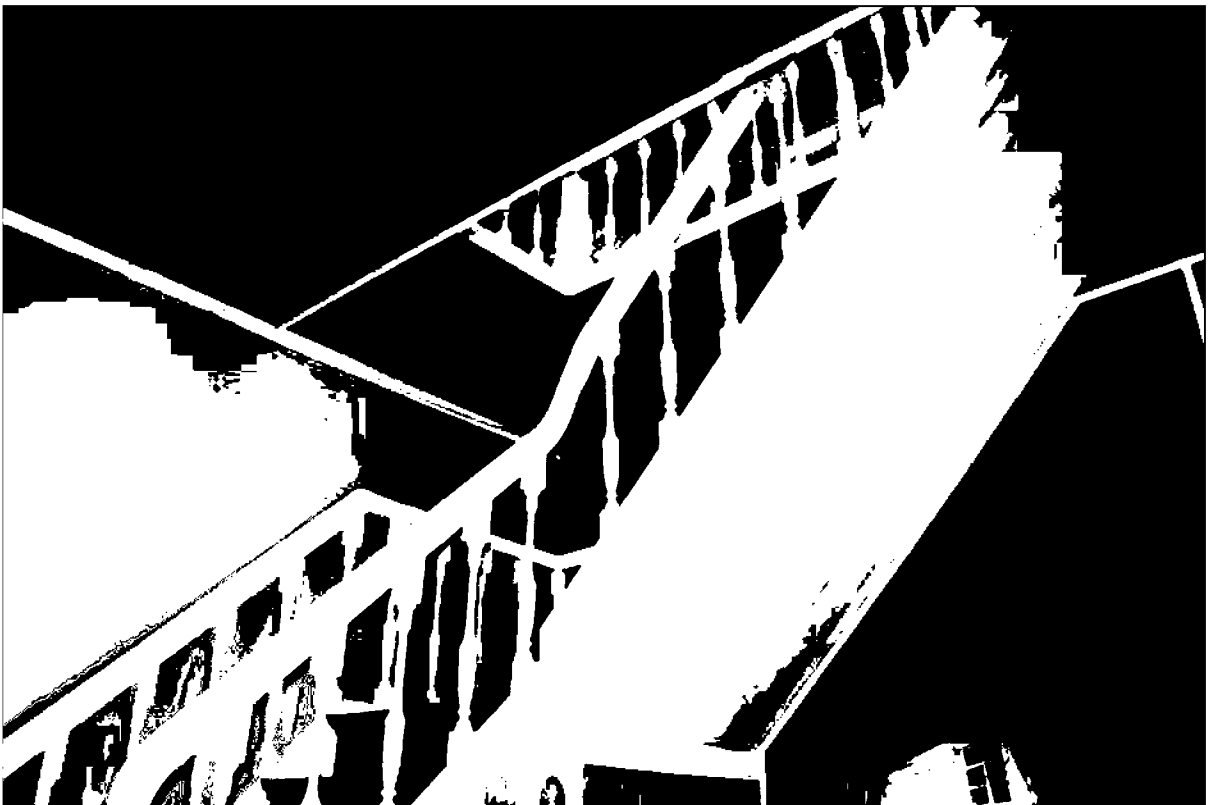


Фото 41. Интерьер. Первый этаж основного объема, парадная лестница.



Фото 42. Интерьер. Второй этаж. Холл, проем лестничного марша.



Фото 43. Интерьер. Второй этаж. Демонстрационный зал.



Фото 44. Интерьер. Второй этаж. Демонстрационный зал.



Фото 45. Интерьер. Второй этаж. Демонстрационный зал.



Фото 46. Интерьер. Второй этаж. Демонстрационный зал.



Фото 47. Интерьер. Второй этаж переруба. Лестница на чердак.

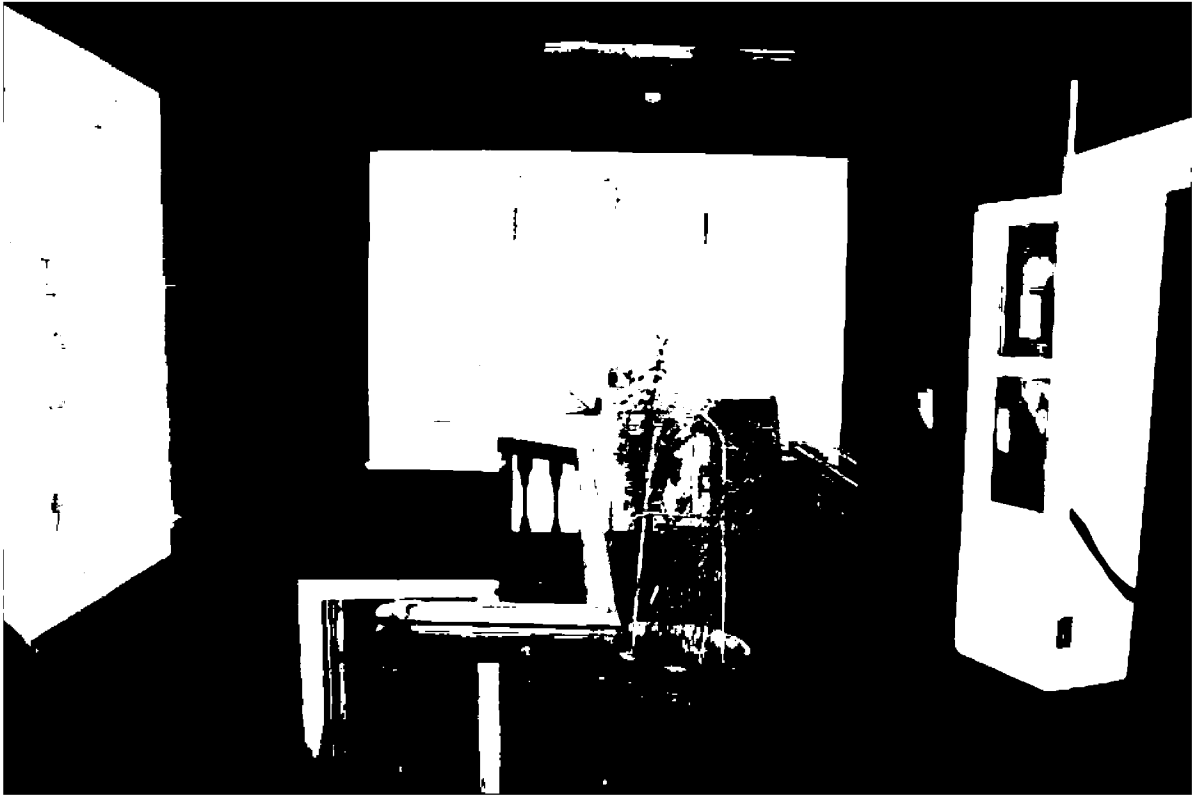


Фото 48. Интерьер. Второй этаж переруба, выход на балкон и черный лестничный марш.



Фото 49. Интерьер. Второй этаж веранды–светелки, зимний сад.

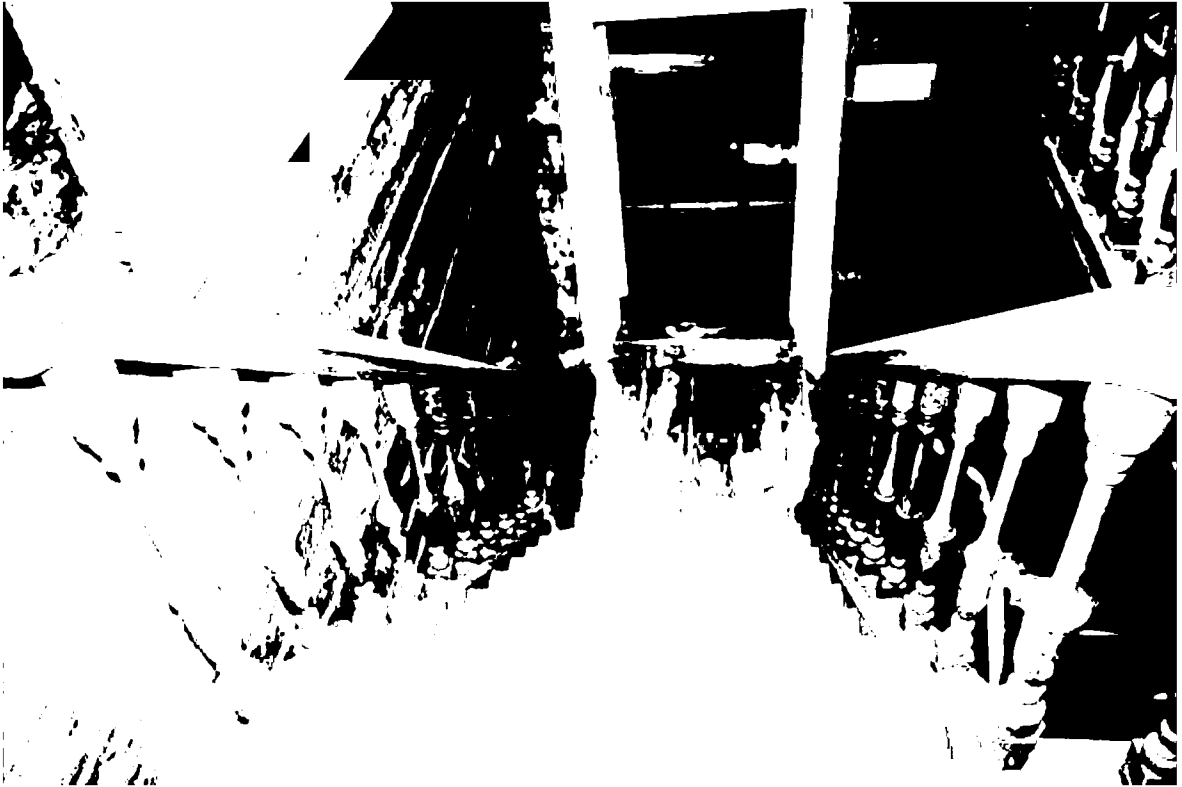


Фото 50. Интерьер. Черная лестница в перерубе, антресоль.

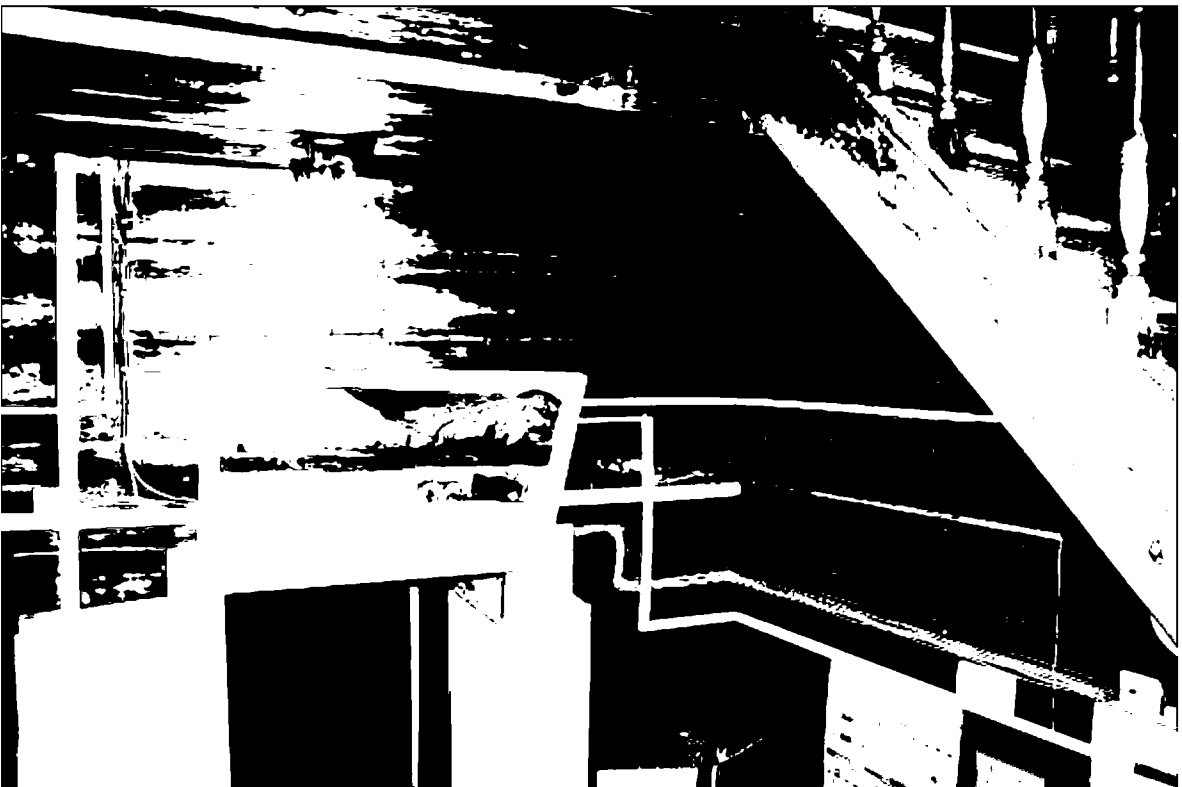


Фото 51. Интерьер. Черная лестница в перерубе.