



Зарегистрирован в ИОГКУ «Институт
муниципальной правовой информации
имени М.М. Сперанского»
Государственная регистрация от
24.04.2024 г. № 04-0815/24

СЛУЖБА ПО ОХРАНЕ ОБЪЕКТОВ КУЛЬТУРНОГО НАСЛЕДИЯ
ИРКУТСКОЙ ОБЛАСТИ

П Р И К А З

«18» апреля 2024 года

№ 76 - 304 - спр

г. Иркутск

**Об утверждении предмета охраны объекта культурного наследия
регионального значения**

В соответствии с подпунктом 10 пункта 2 статьи 33 Федерального закона от 25 июня 2002 года № 73-ФЗ «Об объектах культурного наследия (памятниках истории и культуры) народов Российской Федерации», руководствуясь статьей 21 Устава Иркутской области, подпунктом 1 пункта 6 Положения о службе по охране объектов культурного наследия Иркутской области, утвержденного постановлением Правительства Иркутской области от 9 марта 2010 года № 31-пп,

ПРИКАЗЫВАЮ:

1. Утвердить предмет охраны объекта культурного наследия регионального значения «Дом жилой Ивановых», начало XX в. (вид объекта культурного наследия – памятник), расположенного по адресу: Иркутская область, муниципальный район Ольхонский, сельское поселение Бугульдейское, деревня Куртун, улица Центральная, дом 8, согласно приложению к настоящему приказу.

2. Настоящий приказ подлежит официальному опубликованию в общественно-политической газете «Областная», сетевом издании «Официальный интернет-портал правовой информации Иркутской области» (ogirk.ru), а также на «Официальном интернет-портале правовой информации» (www.pravo.gov.ru) после его государственной регистрации.

3. Настоящий приказ вступает в силу после дня его государственной регистрации.

Руководитель службы по охране
объектов культурного наследия
Иркутской области

В.В. Соколов

Предмет охраны

**объекта культурного наследия регионального значения «Дом
жилой Ивановых», начало XX в., расположенного по адресу:
Иркутская область, муниципальный район Ольхонский, сельское
поселение Бугульдейское, деревня Куртун, улица Центральная, дом 8**

1. Градостроительные характеристики:

- местоположение и градостроительные характеристики здания начала XX в., его роль в композиционно-планировочной структуре д. Куртун; градостроительная роль в формировании красной линии застройки ул. Центральная (фотография № 1);

- положение памятника – по красной линии застройки ул. Центральная в границах д. Куртун.

2. Архитектурные и объемно-пространственные характеристики, конструктивные элементы:

- объемно-пространственная композиция одноэтажного здания начала XX в., прямоугольный, близкий к квадрату в плане основного объема сруба, перекрытого тесовой вальмовой крышей, с прирубом под двускатной тесовой крышей с треугольным фронтоном на торце; углы основного объема и прируба сеней рублены в лапу; три световые оси на юго-восточном фасаде, выходящего на ул. Центральная, две световые оси со стороны юго-западного фасада; парадный вход со стороны юго-западного фасада через крыльцо, образованное нижними выпусками бревен прируба сеней, ориентированное на юго-восток, под односкатным навесом, опирающимся на консоль-выкружку, продольную стену дома и три фигурных столба; переводины и матицы с открытыми торцами-выпусками на юго-восточном и северо-восточном фасадах;

- капитальные стены начала XX в., их конструкция и материал – древесина;

- объемно-планировочное решение здания начала XX в., в пределах капитальных стен и перекрытия;

- крыша, ее конструкция, конфигурация в ред. начала XX в., в том числе высотные отметки по венчающему карнизу и коньку кровли;

- композиционное решение оформления фасадов здания в ред. начала XX в., включая размер, форму, местоположение и оформление оконных и дверного проемов;

- архитектурно-художественное оформление фасадов начала XX в., включая оконные проемы лучковой формы, украшенные изящными наличниками, которые завершаются сандриками в виде встречных волют с резными элементами между волютами, лобани украшены пропиленными накладными элементами и лучковым рельефным изгибом, окончание

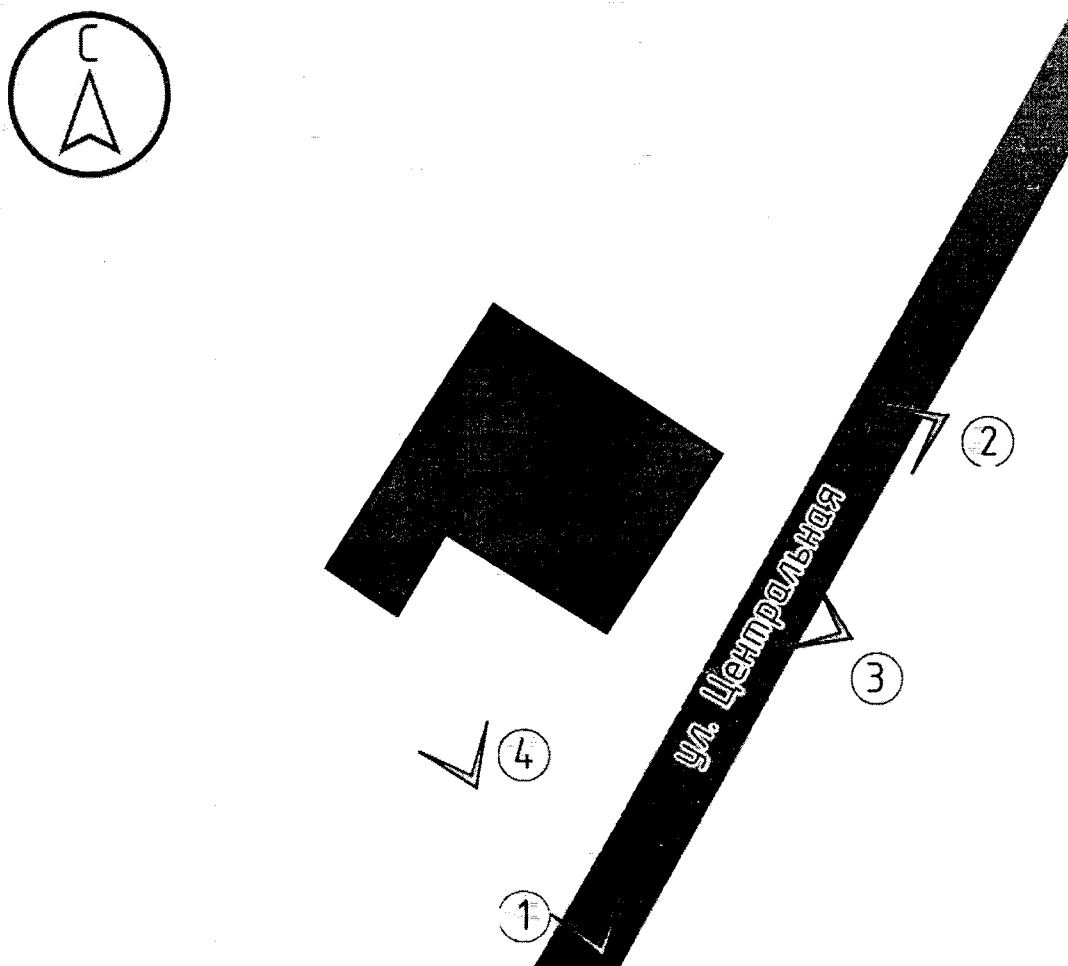
боковых свесов в виде кистей; ставни двустворчатые филенчатые трехчастные (фотография № 3); окна-продухи в виде трех круглых прорезей на фронте прируба сеней; ограждение крыльца из квадратных брусков, поставленных ребром вперед с поручнем из бруса; профилированный подшивной карниз и высокий фриз из горизонтальных калеванных досок (фотография № 4);

- колористическое решение архитектурных элементов декора в ред. начало XX в., (уточняется по результатам научно-исследовательских и изыскательских работ в процессе реставрации);



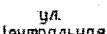

- столярные оконные заполнения, включая материал и рисунок расстекловки – симметричная многостекольная в ред. начала XX в., (уточняется по результатам научно-исследовательских и изыскательских работ в процессе реставрации).

Приложение 1
к предмету охраны объекта культурного наследия
регионального значения «Дом жилой Ивановых», начало
XX в., расположенного по адресу: Иркутская область,
муниципальный район Ольхонский, сельское поселение
Бугульдейское, деревня Куртун, улица Центральная, дом 8

Ситуационная схема



Условные обозначения:

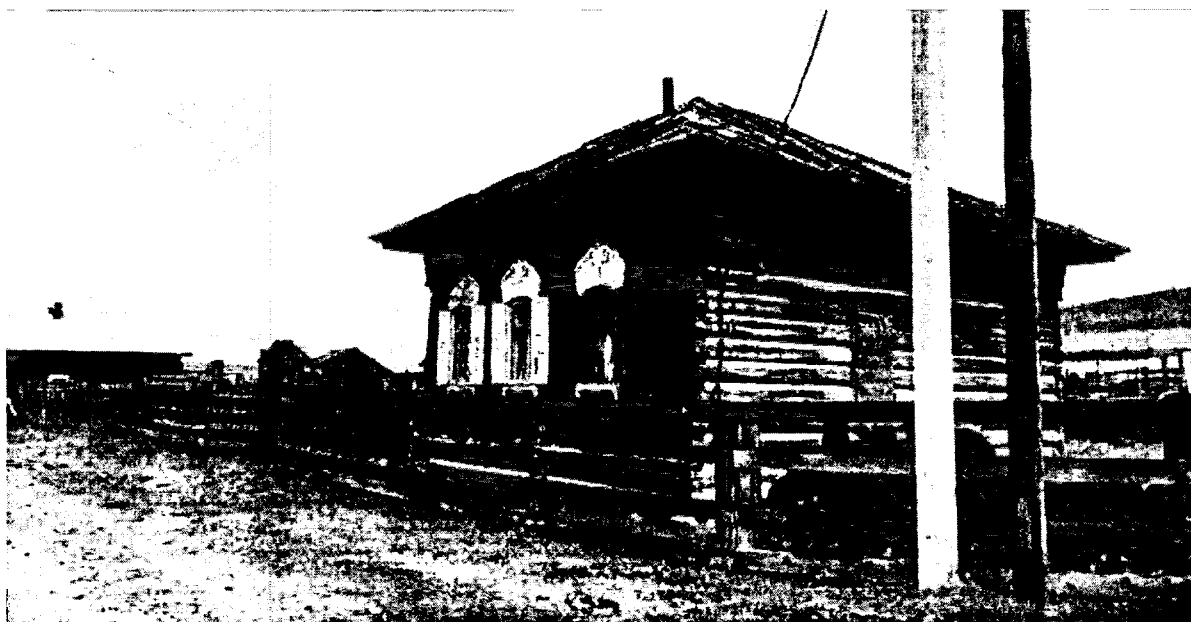
-  - точка фотофиксации
-  - объект культурного наследия
-  - название улицы
-  - улично-дорожная сеть

Приложение 2
к предмету охраны объекта культурного наследия
регионального значения «Дом жилой Ивановых», начало
XX в., расположенного по адресу: Иркутская область,
муниципальный район Ольхонский, сельское поселение
Бугульдейское, деревня Куртун, улица Центральная, дом 8

Материалы фотофиксации



Фотография № 1. Вид с улицы Центральная на въездную группу и юго-западный, юго-восточный фасады объекта культурного наследия



Фотография № 2. Вид с ул. Центральная на юго-восточный и северо-восточный фасады объекта культурного наследия



Фотография № 3. Вид на юго-восточный фасад объекта культурного наследия



Фотография № 4. Фрагмент юго-западного фасада объекта культурного наследия