



Зарегистрирован в ИОГКУ «Институт
муниципальной правовой информации
имени М.М. Сперанского»
Государственная регистрация от
24.04.2024 г. № 04-0823/24

СЛУЖБА ПО ОХРАНЕ ОБЪЕКТОВ КУЛЬТУРНОГО НАСЛЕДИЯ
ИРКУТСКОЙ ОБЛАСТИ

П Р И К А З

«18» апреля 2024 года

№ 76 - 312 - спр

г. Иркутск

**Об утверждении предмета охраны объекта культурного наследия
регионального значения**

В соответствии с подпунктом 10 пункта 2 статьи 33 Федерального закона от 25 июня 2002 года № 73-ФЗ «Об объектах культурного наследия (памятниках истории и культуры) народов Российской Федерации», руководствуясь статьей 21 Устава Иркутской области, подпунктом 1 пункта 6 Положения о службе по охране объектов культурного наследия Иркутской области, утвержденного постановлением Правительства Иркутской области от 9 марта 2010 года № 31-пп,

ПРИКАЗЫВАЮ:

1. Утвердить предмет охраны объекта культурного наследия регионального значения «Дом жилой для рабочих Сользавода», нач. XX в. (вид объекта культурного наследия – памятник), расположенного по адресу: Иркутская область, городской округ город Усолье-Сибирское, город Усолье-Сибирское, улица Ленина, дом 4, согласно приложению к настоящему приказу.

2. Настоящий приказ подлежит официальному опубликованию в общественно-политической газете «Областная», сетевом издании «Официальный интернет-портал правовой информации Иркутской области» (ogirk.ru), а также на «Официальном интернет-портале правовой информации» (www.pravo.gov.ru) после его государственной регистрации.

3. Настоящий приказ вступает в силу после дня его государственной регистрации.

Руководитель службы по охране
объектов культурного наследия
Иркутской области

В.В. Соколов

Предмет охраны

объекта культурного наследия регионального значения «Дом жилой для рабочих Солязавода», нач. XX в., расположенного по адресу: Иркутская область, городской округ город Усолье-Сибирское, город Усолье-Сибирское, улица Ленина, дом 4

1. Градостроительные характеристики и месторасположение:

Здание расположено в исторической части города Усолье-Сибирское, главным (юго-восточным) фасадом поставлено по линии застройки улицы Ленина.

2. Объемно-планировочное построение:

Одноэтажное здание состоит из прямоугольного в плане крупного основного объема и примыкающих со стороны северо-западного и северо-восточного фасадов небольших прямоугольных в плане пониженных входных объемов. Крыши над основным объемом и пониженным северо-восточным объемом – двускатные, с полувальмой по торцам.

Основной объем здания поделен поперечными капитальными стенами на помещения. Входы в здание устроены со стороны двора, через входные пониженные объемы.

Форма, габариты, высотные отметки здания.

Форма, габариты, размеры крыш здания.

Габариты и расположение капитальных бревенчатых стен.

Местоположение, форма и размеры дверных и оконных проемов.

3. Отделка и декоративно-художественное оформление фасадов:

- материал: стены и декоративные элементы, оконные и дверные заполнения – деревянные, кровля – металлическая, фальцевая;

- расстекловка оконных заполнений здания – многоячеистая (шестиячеистая);

- в декоративном убранстве применены горизонтальные и вертикальные членения. Элементы декоративного оформления фасадов:

обшивка – калеванными досками, вертикально поставленными в подоконной части и в области фронтона, горизонтально уложенными в межоконном и надоконном частях;

подоконный пояс – в виде полочки прямоугольного сечения;

лопатки – из двух вертикально поставленных гладких досок, расположенных с отступом друг от друга;

оконные и дверные проемы – прямоугольные;

наличник (1-й тип) – с общим массивным прямолинейным профилированным сандриком над гладким невысоким лобаном, с прямоугольными боковыми свесами;

ставни – двустворчатые, дощатые, на шпонках;

наличники (2-й тип) – рамочные, с гладким лобанем и кронштейнами, поддерживающими прямолинейный сандрик, с прямоугольными свесами и прямолинейной подоконной частью;

карниз – подшивной, профилированный, небольшого выноса;

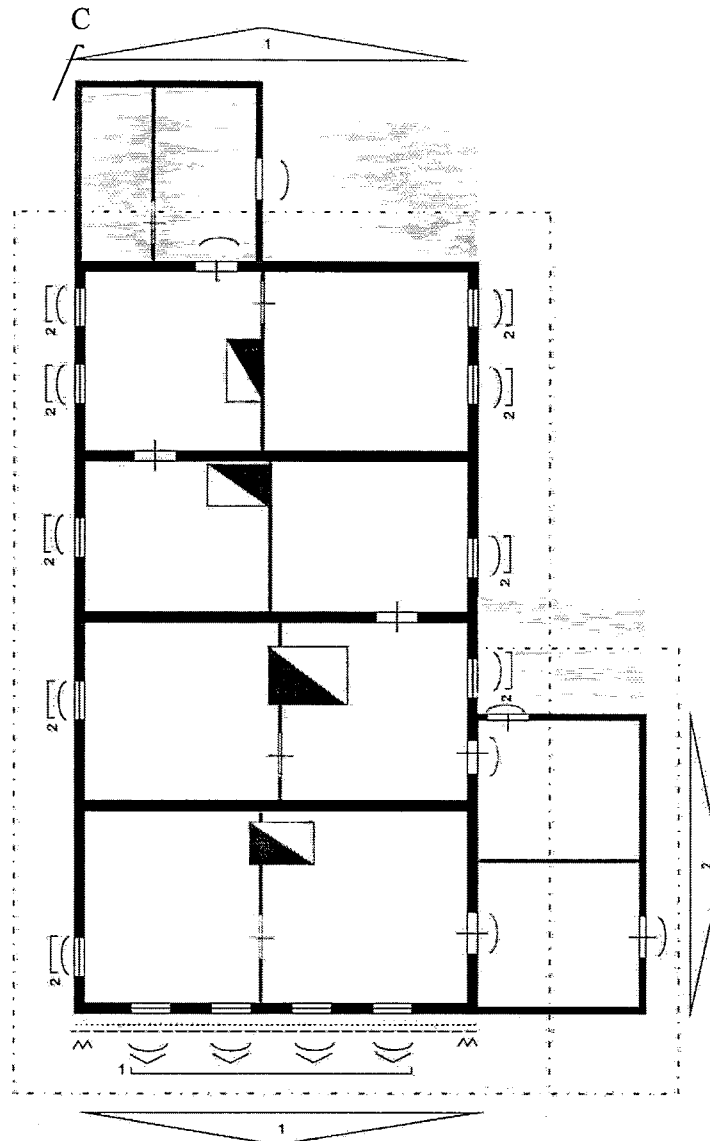
фронтон (1-й тип) – трапециевидной формы, разорванный и ограниченный профилированным узким пояском в нижней части, оформленный профилированным карнизом, с зашитым тимпаном гладкими досками с фасками и с фигурно обработанной нижней частью, с центральной квадратной нишей, обшитой диагонально уложенными досками, дополненный накладными элементами;

фронтон (2-й тип) – трапециевидной формы, оформленный профилированным карнизом, с зашитым тимпаном гладкими досками с фасками.

Приложение
к предмету охраны объекта культурного наследия
регионального значения «Дом жилой для рабочих
Сользавода», нач. XX в., расположенного по адресу:
Иркутская область, городской округ город Усолье-
Сибирское, город Усолье-Сибирское, улица Ленина, дом 4

Схема обозначения предмета охраны

План здания



Условные обозначения:

- Капитальные стены
- Оконные и дверные проемы
- 1,2 Наличники (тип 1, 2)
- Ставни
- Лопатки
- Обшивка
- Подоконный пояс
- Карниз
- 1,2 Фронтон (тип 1,2)

Примечание. желтым цветом обозначены поздние пристройки, красным – утраченные элементы.