



Зарегистрирован в ИОГКУ «Институт
муниципальной правовой информации
имени М.М. Сперанского»

Государственная регистрация от
28.02.2024 г. № 04-0338/24

СЛУЖБА ПО ОХРАНЕ ОБЪЕКТОВ КУЛЬТУРНОГО НАСЛЕДИЯ
ИРКУТСКОЙ ОБЛАСТИ

П Р И К А З

« 15 » февраля 2024 года

№ 76 - 117 - спр

г. Иркутск

**Об утверждении предмета охраны объекта культурного наследия
местного (муниципального) значения**

В соответствии с подпунктом 10 пункта 2 статьи 33 Федерального закона от 25 июня 2002 года № 73-ФЗ «Об объектах культурного наследия (памятниках истории и культуры) народов Российской Федерации», руководствуясь статьей 21 Устава Иркутской области, подпунктом 1 пункта 6 Положения о службе по охране объектов культурного наследия Иркутской области, утвержденного постановлением Правительства Иркутской области от 9 марта 2010 года № 31-пп,

ПРИКАЗЫВАЮ:

1. Утвердить предмет охраны объекта культурного наследия местного (муниципального) значения «Дом жилой для служащих железной дороги МПС», 1893-1904 гг. (вид объекта культурного наследия – памятник), расположенного по адресу: Иркутская область, муниципальный район Тайшетский, городское поселение Тайшетское, город Тайшет, улица Северовокзальная, дом 15, согласно приложению к настоящему приказу.

2. Настоящий приказ подлежит официальному опубликованию в общественно-политической газете «Областная», сетевом издании «Официальный интернет-портал правовой информации Иркутской области» (ogirk.ru), а также на «Официальном интернет-портале правовой информации» (www.pravo.gov.ru) после его государственной регистрации.

3. Настоящий приказ вступает в силу после дня его государственной регистрации.

Руководитель службы по охране
объектов культурного наследия
Иркутской области

В.В. Соколов

Предмет охраны
объекта культурного наследия местного (муниципального) значения
«Дом жилой для служащих железной дороги МПС», 1893-1904 гг.,
расположенного по адресу: Иркутская область, муниципальный
район Тайшетский, городское поселение Тайшетское, город Тайшет,
улица Северовокзальная, дом 15

1. Градостроительные характеристики и месторасположение:

Здание расположено в северном районе города Тайшета, главным юго-западным фасадом обращено на ул. Северовокзальную.

2. Объемно-планировочное построение:

Одноэтажное деревянное П-образное в плане здание, состоит из прямоугольного центрального объема под сложной крышей с щипцом и двух боковых вытянутых крыльев: левого (северо-западного) крыла и правого (юго-восточного) крыла под вальмовыми крышами с циркульными слуховыми окнами. Центральный объем и торцевые (юго-западные) фасады формируют единый фасад с отдельными входами под навесами, расположенными в пристроях со стороны торцов. Со стороны торцевых (северо-восточных) фасадов под общей крышей также расположены входы в здание, которые осуществляются через пристрои.

Конфигурация и габаритные размеры плана по внешнему контуру.

Габариты и расположение капитальных бревенчатых стен.

Высотные отметки крыши основного объема.

Форма, количество, размеры и осевое расположение оконных и дверных проемов.

3. Отделка и декоративно-художественное оформление фасадов:

- материал исполнения декоративно-художественных элементов – дерево;

- расстекловка окон – утрачена;

- кровля – металлическая;

- элементы декоративного оформления фасадов:

оконные проемы – прямоугольного завершения;

наличники – рамочные, с горизонтальными выступающими сандриками на низком подвышении; верхняя часть сандриков дополнена гребнями, нижняя горизонталь наличников дополнена прямоугольными свесами боковых стоек;

обшивка – горизонтально уложенная калеванная доска, в подоконном уровне вертикально поставленная, выделенная профилированной полочкой;

лопатки – гладкие, огибающие;

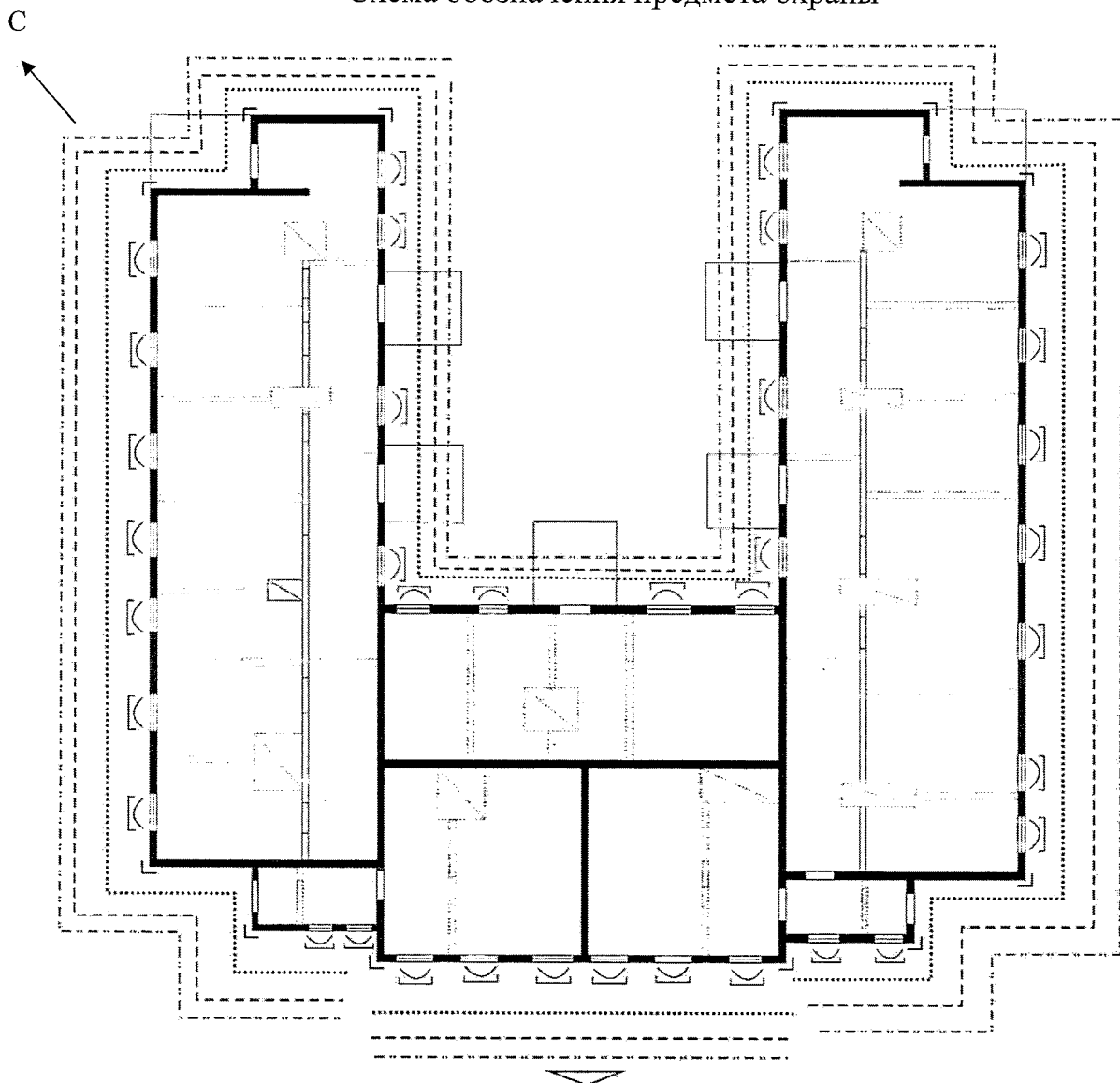
фриз – состоит из вертикально поставленной доски, с профилированным поясом по нижнему краю;

карниз – подшивной, профилированный, большого выноса, с пропиленным подзором и свесами;

щипец – зашит калеванной доской, уложенной в ёлочку; щипец дополнительно выделен вертикальными и горизонтальными полочками.

Приложение
к предмету охраны объекта культурного наследия местного
(муниципального) значения «Дом жилой для служащих
железной дороги МПС», 1893-1904 гг., расположенного по
адресу: Иркутская область, муниципальный
район Тайшетский, городское поселение Тайшетское,
город Тайшет, улица Северовокзальная, дом 15

Схема обозначения предмета охраны



Условные обозначения

- Капитальные стены
- Оконные и дверные проемы
- Наличники
- Обшивка
- Лопатки
- Карниз
- Фриз
- Щипец

Примечание: Фиолетовым цветом отмечены декоративные элементы, находящиеся в неудовлетворительном состоянии.