



Зарегистрирован в ИОГКУ «Институт
муниципальной правовой информации
имени М.М. Сперанского»

Государственная регистрация от
28.02.2024 г. № 04-0334/24

СЛУЖБА ПО ОХРАНЕ ОБЪЕКТОВ КУЛЬТУРНОГО НАСЛЕДИЯ
ИРКУТСКОЙ ОБЛАСТИ

П Р И К А З

« 15 » февраля 2024 года

№ 76 - 116 - спр

г. Иркутск

**Об утверждении предмета охраны объекта культурного наследия
местного (муниципального) значения**

В соответствии с подпунктом 10 пункта 2 статьи 33 Федерального закона от 25 июня 2002 года № 73-ФЗ «Об объектах культурного наследия (памятниках истории и культуры) народов Российской Федерации», руководствуясь статьей 21 Устава Иркутской области, подпунктом 1 пункта 6 Положения о службе по охране объектов культурного наследия Иркутской области, утвержденного постановлением Правительства Иркутской области от 9 марта 2010 года № 31-пп,

ПРИКАЗЫВАЮ:

1. Утвердить предмет охраны объекта культурного наследия местного (муниципального) значения «Дом жилой для служащих железной дороги МПС», 1905-1910 гг. (вид объекта культурного наследия – памятник), расположенного по адресу: Иркутская область, муниципальный район Тайшетский, городское поселение Тайшетское, город Тайшет, улица Северовокзальная, дом 1, согласно приложению к настоящему приказу.

2. Настоящий приказ подлежит официальному опубликованию в общественно-политической газете «Областная», сетевом издании «Официальный интернет-портал правовой информации Иркутской области» (ogirk.ru), а также на «Официальном интернет-портале правовой информации» (www.pravo.gov.ru) после его государственной регистрации.

3. Настоящий приказ вступает в силу после дня его государственной регистрации.

Руководитель службы по охране
объектов культурного наследия
Иркутской области

В.В. Соколов

Предмет охраны
объекта культурного наследия местного (муниципального) значения
«Дом жилой для служащих железной дороги МПС», 1905-1910 гг.,
расположенного по адресу: Иркутская область, муниципальный
район Тайшетский, городское поселение Тайшетское, город Тайшет,
улица Северовокзальная, дом 1

1. Градостроительные характеристики и месторасположение:

Здание расположено в северном районе города Тайшета, главным юго-западным фасадом обращено на ул. Северовокзальную.

2. Объемно-планировочное построение:

Двухэтажное деревянное здание, состоит из прямоугольного в плане основного объема под сложной крышей и двух пристроев: со стороны юго-восточного фасада – двухэтажный объем под двускатной крышей с щипцом со стороны дворового северо-восточного фасада и со стороны северо-западного фасада – двухэтажный лестничный объем под двускатной крышей с щипцом со стороны торцевого северо-западного фасада, к которому примыкают пониженные двухэтажные сени под односкатной крышей. Входы в здание осуществляются через пристрой.

Конфигурация и габаритные размеры плана по внешнему контуру.

Габариты и расположение капитальных бревенчатых стен.

Высотные отметки крыши основного объема.

Форма, количество, размеры и осевое расположение оконных и дверных проемов.

3. Отделка и декоративно-художественное оформление фасадов:

- материал исполнения декоративно-художественных элементов – дерево;

- расстекловка окон – утрачена;

- кровля – металлическая;

- элементы декоративного оформления фасадов:

оконные проемы – прямоугольного завершения;

дверной проем – прямоугольный, спарен с оконным проемом (расположены в уровне первого этажа входных пристроев);

наличники – рамочные, по 1 и 5 осям с профилированными щипцовыми на плечиках сандриками на низком подвышении (расположены со стороны главного фасада); остальные наличники с прямыми профилированными сандриками, фигурными боковыми свесами и фартуком;

ставни (со стороны главного фасада) – двухстворчатые, филенчатые, трехчастные;

лопатки - гладкие, стилизованы под пилястры, в уровне фриза выполнены в виде триглифов; лопатки фланкируют углы и места перерубов;

фриз – широкий, состоит из вертикально поставленной доски с фигурным нижним краем, в уровне сандриков устроен профилированный пояс, объединяющий их между собой;

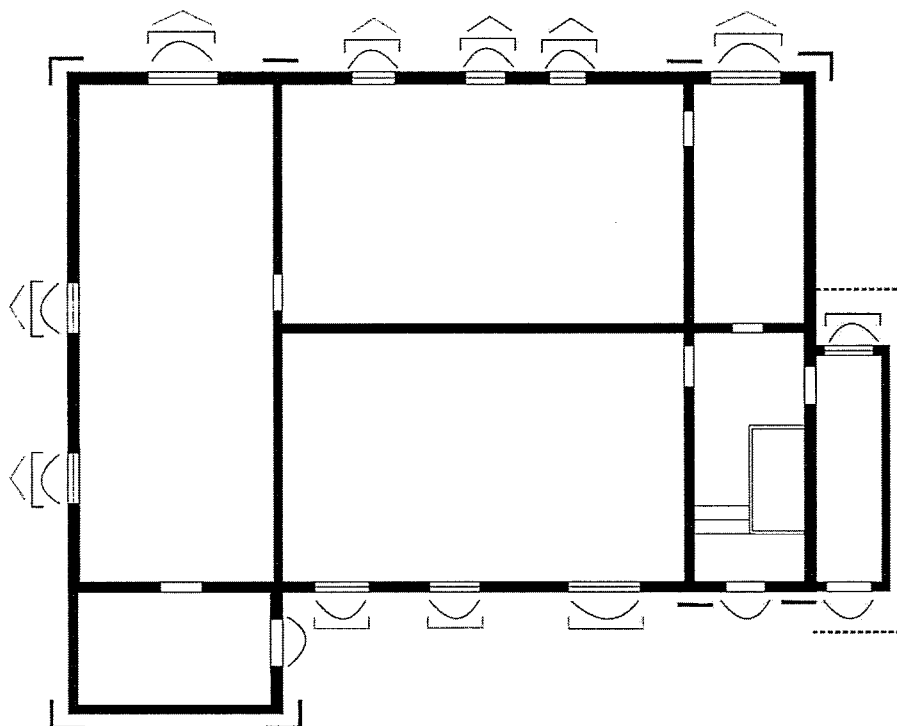
карниз – подшивной, большого выноса, с пропильным подзором и свесами по бокам, карниз сеней – профилированный небольшого выноса.

щипец (со стороны главного фасада) – треугольный, внутри декорирован накладным пропильным орнаментом растительного характера; в части карниза дополнен центральным и боковыми свесами; щипец (со стороны торцевого (северо-западного) и торцевого (северо-восточного) фасадов входных пристроек) – треугольные, защиты вертикально поставленной доской с зубчатым краем, в центральной части расположены щипцовые чердачные окна в рамочных наличниках с профилированными щипцовыми сандриками, фигурными боковыми свесами и фартуками;







обшивка – горизонтально уложенная калеванная доска, расположена в части сеней.

Приложение 1
к предмету охраны объекта культурного наследия местного
(муниципального) значения «Дом жилой для служащих
железной дороги МПС», 1905-1910 гг., расположенного по
адресу: Иркутская область, муниципальный
район Тайшетский, городское поселение Тайшетское,
город Тайшет, улица Северовокзальная, дом 1

Схема обозначения предмета охраны в уровне 1-го этажа



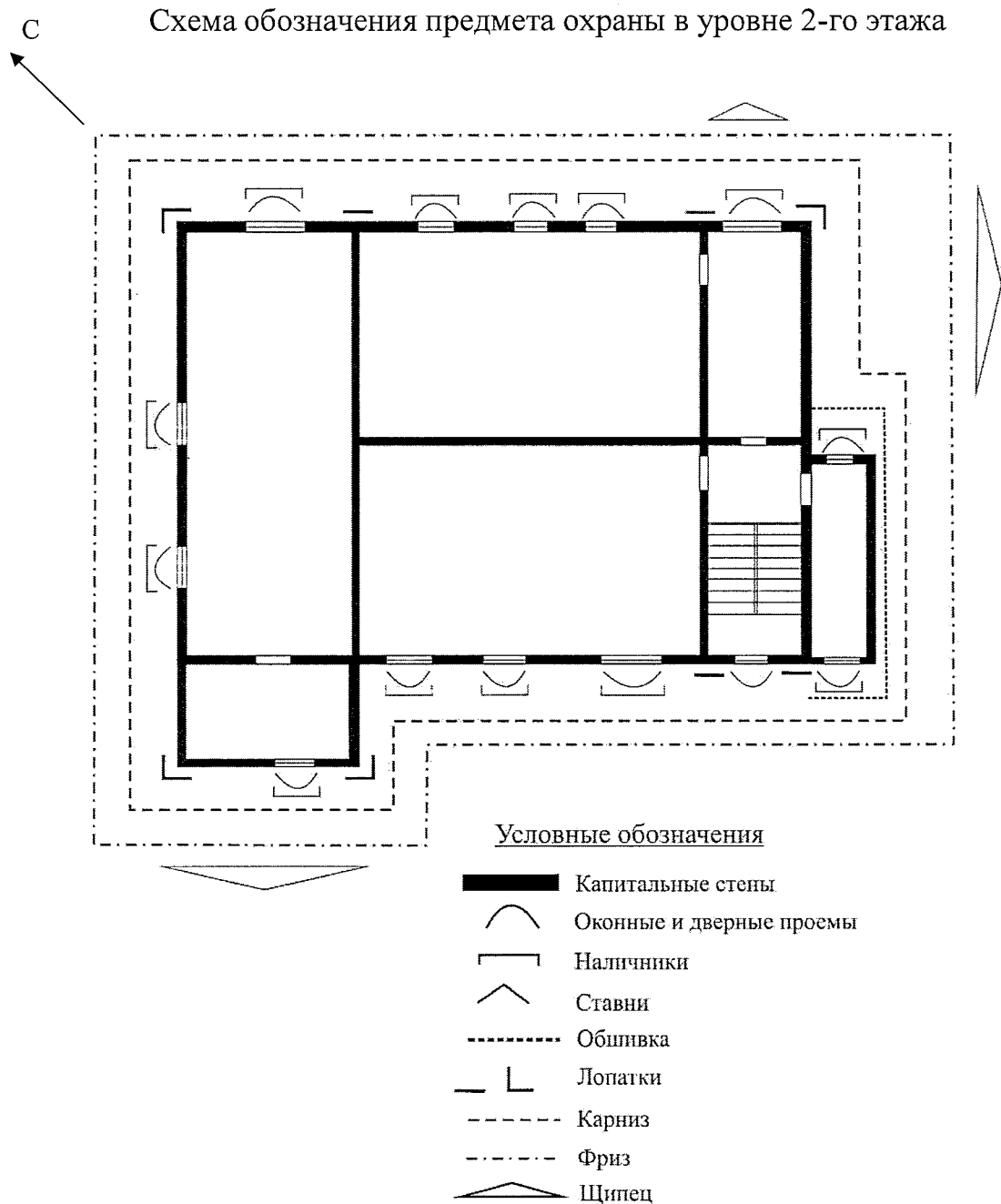
Условные обозначения

-  Капитальные стены
-  Оконные и дверные проемы
-  Наличники
-  Ставни
-  Обшивка
-  Лопатки

Примечание: Красным цветом выделены декоративные элементы, которые на сегодняшний день утрачены.

Приложение 2

к предмету охраны объекта культурного наследия местного
(муниципального) значения «Дом жилой для служащих
железной дороги МПС», 1905-1910 гг., расположенного по
адресу: Иркутская область, муниципальный
район Тайшетский, городское поселение Тайшетское,
город Тайшет, улица Северовокзальная, дом 1



Примечание: Красным цветом выделены декоративные элементы, которые на сегодняшний день утрачены.