



Зарегистрирован в ИОГКУ «Институт  
муниципальной правовой информации  
имени М.М. Сперанского»

Государственная регистрация от  
28.02.2024 г. № 04-0339/24

СЛУЖБА ПО ОХРАНЕ ОБЪЕКТОВ КУЛЬТУРНОГО НАСЛЕДИЯ  
ИРКУТСКОЙ ОБЛАСТИ

**П Р И К А З**

«15» февраля 2024 года

№ 76 - 111 - спр

г. Иркутск

**Об утверждении предмета охраны объекта культурного наследия  
регионального значения**

В соответствии с подпунктом 10 пункта 2 статьи 33, статьей 64 Федерального закона от 25 июня 2002 года № 73-ФЗ «Об объектах культурного наследия (памятниках истории и культуры) народов Российской Федерации», приказом Министерства культуры Российской Федерации от 13 января 2016 года № 28 «Об утверждении Порядка определения предмета охраны объекта культурного наследия, включенного в единый государственный реестр объектов культурного наследия (памятников истории и культуры) народов Российской Федерации в соответствии со статьей 64 Федерального закона от 25 июня 2002 г. № 73-ФЗ «Об объектах культурного наследия (памятниках истории и культуры) народов Российской Федерации», руководствуясь статьей 21 Устава Иркутской области, подпунктом 1 пункта 6 Положения о службе по охране объектов культурного наследия Иркутской области, утвержденного постановлением Правительства Иркутской области от 9 марта 2010 года № 31-пп,

**ПРИКАЗЫВАЮ:**

1. Утвердить предмет охраны объекта культурного наследия регионального значения «Городская усадьба Бабикова», кон. XIX в., 1930–1937 гг. (вид объекта культурного наследия – ансамбль), расположенного по адресу (местонахождение): Иркутская область, г. Иркутск, ул. Марата, 34, 34б, согласно приложению к настоящему приказу.

2. Настоящий приказ подлежит официальному опубликованию в общественно-политической газете «Областная», сетевом издании «Официальный интернет-портал правовой информации Иркутской области» (ogirk.ru), а также на «Официальном интернет-портале правовой информации» (www.pravo.gov.ru) после его государственной регистрации.

3. Настоящий приказ вступает в силу после дня его государственной регистрации.

Руководитель службы по охране  
объектов культурного наследия  
Иркутской области

В.В. Соколов

**Предмет охраны**  
**объекта культурного наследия регионального «Городская усадьба**  
**Бабикова», кон. XIX в., 1930–1937 гг., расположенного по адресу:**  
**Иркутская область, г. Иркутск, ул. Марата, 34, 34б**

**1. Градостроительные характеристики и месторасположение:**

Усадьба расположена у северо-восточной границы исторического квартала № 21 города Иркутска. В состав усадьбы входят два здания: лит. А – «Главный дом, в котором жил советский писатель И.Р. Гольдберг», поставленный главным (северо-восточным) фасадом по красной линии застройки улицы Марата, и лит. Б – здание, расположенное в глубине усадьбы.

**2. Объёмно-планировочное построение:**

«Главный дом, в котором жил советский писатель И.Р. Гольдберг» – двухэтажное сложной формы в плане здание состоит из основного крупного деревянного прямоугольного в плане объема под вальмовой крышей, к которому примыкают два пониженных двухэтажных кирпичных пристроя: под вальмовой крышей - к боковому (северо-западному) фасаду в одну линию с главным (северо-восточным) фасадом и под односкатной крышей к дворовому (юго-западному) фасаду основного объема здания. Внутреннее пространство здания расположено в габаритах капитальных конструкций. Этажи сообщаются через внутренние лестницы, расположенные в кирпичных пристроях. Входы в здание расположены со стороны главного (северо-восточного) фасада и дворового (северо-западного) фасада.

- Материал: стены основного объема здания, декоративные элементы, оконные и дверные заполнения – деревянные; стены пристроев – кирпичные.

- Местоположение, форма и размеры дверных и оконных проемов.

- Местоположение внутренних лестниц.

- Форма, габариты, высотные отметки здания;.

- Форма крыш здания.

«Флигель» – двухэтажное сложной Г-образной формы в плане здание состоит из основного крупного прямоугольного в плане объема под вальмовой крышей и пониженного прируба под двускатной крышей с вальмой, расположенного со стороны юго-западного фасада в одну линию с боковым юго-восточным фасадом. К зданию примыкают лестничные пристрои под односкатными крышами со стороны юго-восточного фасада в одну линию с главным (северо-восточным) фасадом и со стороны юго-западного фасада во всю ширину пониженного прируба. Внутреннее пространство здания расположено в габаритах капитальных конструкций. Этажи сообщаются через внутренние лестницы, расположенные в

пристроях. Входы в здание расположены со стороны главного (северо-восточного) фасада и дворового (северо-западного) фасада в части лестничных пристроев.

- Материал: стены, лестницы, декоративные элементы, оконные и дверные заполнения – деревянные.

- Местоположение, форма и размеры дверных и оконных проемов.

- Местоположение внутренних лестниц.

- Форма, габариты, высотные отметки здания.

- Форма крыш здания.

### **3.1. Отделка и декоративно-художественное оформление фасадов:**

«Главный дом, в котором жил советский писатель И.Р. Гольдберг»:

- стены основного объема здания сложены из бревен, обшиты горизонтально уложенной калеванной доской, стены пристроев – кирпичные, неоштукатуренные;

- расстекловка окон – Т-образная, в декоративном убранстве применены горизонтальные и вертикальные членения;

- элементы декоративного оформления фасадов: широкие, прямоугольные, с клинчатыми перемычками, заполненные двумя дверными блоками дверные проемы в части кирпичных пристроев; ленточный, с прямолинейным профилированным сандриком дверной наличник и распашные, двухстворчатые, филенчатые, двери с остекленной фрамугой вверху; прямоугольные оконные проемы (с клинчатыми перемычками в части кирпичных пристроев); в части основного объема здания рамочные наличники, с лобанем, декорированным токарной розеткой, симметричными рамками в виде багета и фигурными кронштейнами, поддерживающими прямолинейный профилированный сандрик, декорированный пропильным подзором, оформленный навершием из пропильной резьбы в виде диадемы по центру и боковых ушек; профилированный подоконный пояс с фигурным фартуком (в уровне первого этажа с треугольным очертанием, в уровне второго с полукруглым), декорированным накладным элементом по центру и боковыми свесами, завершенные гуттами, с декоративными «бриллиантами»; с двухстворчатыми, филенчатыми, трехчастными ставнями (распашными у одинарных окон и складными у сдвоенных окон); обшивка в части основного объема в виде горизонтально уложенных калеванных досок; лопатки в части основного объема – каннелированные, оформленные профилированными поясками; в части кирпичного пристроя под вальмовой крышей рустованные лопатки; профилированный межэтажный пояс; узкий, профилированный подоконный пояс; широкий, двухъярусный фриз, набранный из вертикально расположенных гладких досок, с пропильным нижним краем, декорированный профилированными поясками с рядом зубчиков и большого выноса, подшивной, профилированный карниз, украшенный пропильным подзором с рядом зубчиков в части основного объема здания; ступенчатые фриз и карниз в части кирпичного пристроя под вальмовой крышей.

«Флигель»:

- стены сложены из бревен, рублены «в лапу», обшиты горизонтально уложенной калеванной доской;

- расстекловка окон – Т-образная, в декоративном убранстве применены горизонтальные и вертикальные членения;

- элементы декоративного оформления фасадов: прямоугольные дверные и оконные проемы; рамочные наличники с лобанем, декорированным симметричными филенками, накладной токарной розеткой по центру, кронштейнами с триглифами и боковыми фигурными краями, с щипцовым на плечиках профилированным сандриком, декорированным рядом сухариков и пропильным подзором; профилированный подоконный пояс с фартуком с полукруглом по нижнему краю в центре, и боковыми свесами, завершенные гуттами; двустворчатые, распашные, филенчатые, двухчастные ставни; обшивка в виде горизонтально уложенных калеванных досок; филенчатые, декорированные накладными ромбами лопатки основного объема здания и гладкие в остальной части здания; широкий фриз; большого выноса, подшивной, профилированный карниз, декорированный пропильным подзором с рядом зубчиков.

#### **4. Отделка и декоративно-художественное оформление интерьеров:**

«Главный дом, в котором жил советский писатель И.Р. Гольдберг»:

- лестница с профилированными ступенями, с балясинами;

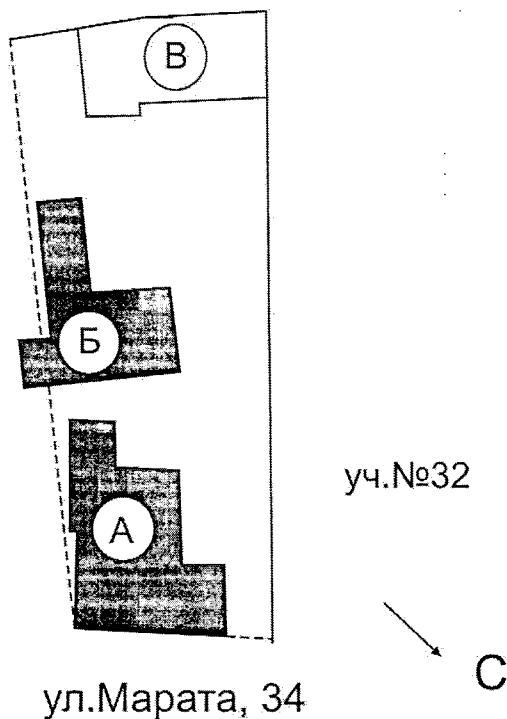
- потолочная профилированная розетка;

- потолочные профилированные тяги;

- внутренние филенчатые двери с профилированными наличниками.

Приложение 1  
к предмету охраны объекта культурного наследия  
регионального значения «Городская усадьба Бабикова»,  
кон. XIX в., 1930-1937 гг., расположенного по адресу:  
Иркутская область, г. Иркутск, ул. Марата, 34, 34б

Схема расположения памятников, входящих в состав объекта культурного наследия



Условные обозначения:



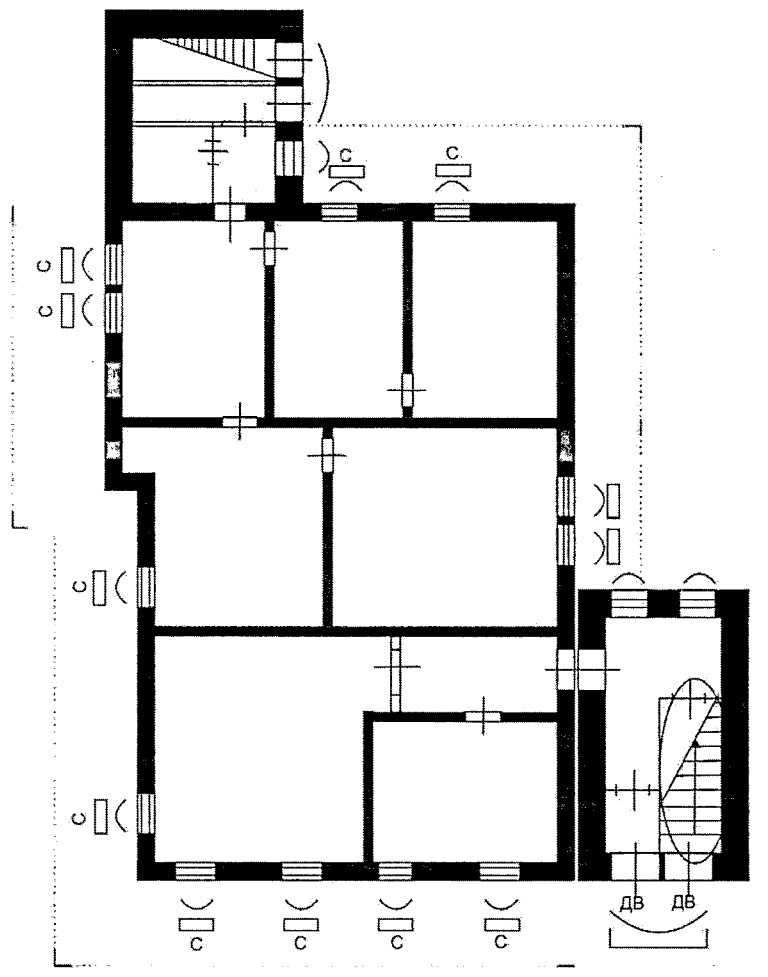
«Главный дом, в котором жил советский писатель И.Р. Гольдберг»,  
расположенный по адресу:  
ул.Марата, 34, (лит.А)







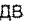


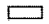

Двухэтажное деревянное здание,  
расположенное по адресу:  
ул.Марата, 34, (лит.Б)

Приложение 2  
к предмету охраны объекта культурного наследия  
регионального значения «Городская усадьба Бабикова»,  
кон. XIX в., 1930-1937 гг., расположенного по адресу:  
Иркутская область, г. Иркутск, ул. Марата, 34, 34б

Схема расположения предмета охраны (ценных элементов) здания-памятника  
Первый этаж здания (лит.А)



Условные обозначения:

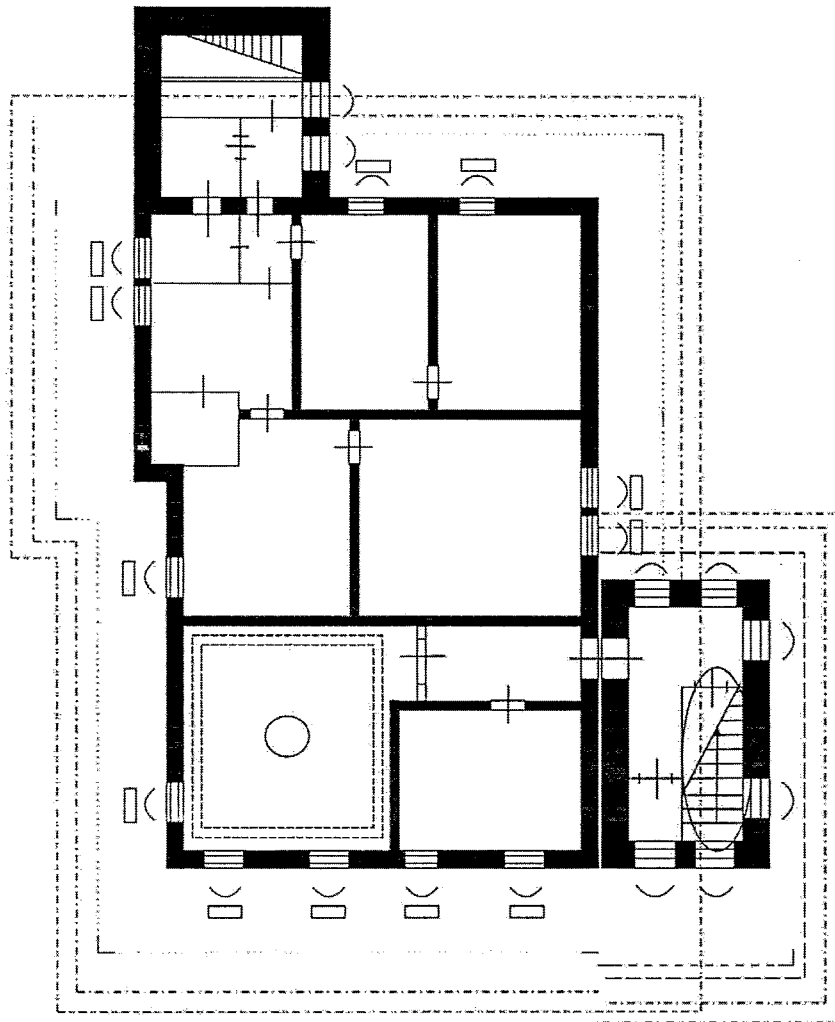
	Стены		Лопатки
	Оконные и дверные проемы		Обшивка
	Двери		Лестница
	Наличник ленточный		
	Наличники рамочные		
	Ставни		

Примечание:


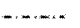

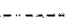

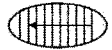






1. Красным цветом обозначены частично или полностью утраченные элементы.

Приложение 3  
к предмету охраны объекта культурного наследия  
регионального значения «Городская усадьба Бабикова»,  
кон. XIX в., 1930-1937 гг., расположенного по адресу:  
Иркутская область, г. Иркутск, ул. Марата, 34, 34б

Схема расположения предмета охраны (ценных элементов) здания-памятника.  
Второй этаж здания (лит.А)



Условные обозначения:

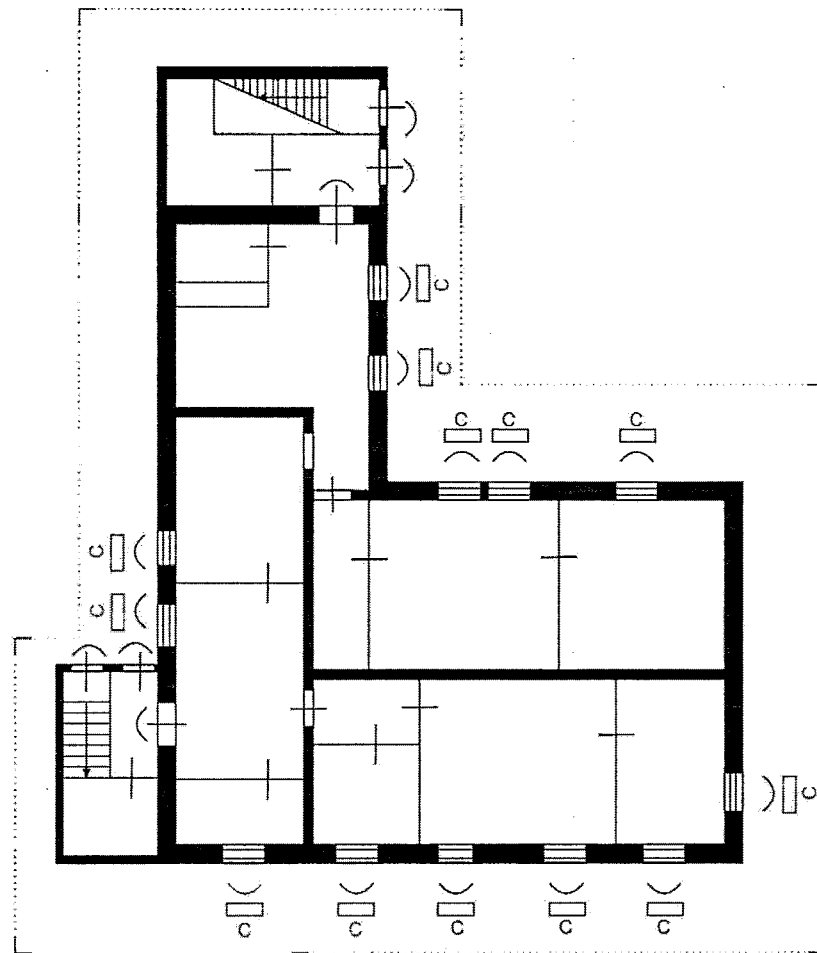
 Стены	 Фриз
 Оконные и дверные проемы	 Карниз
 Наличники рамочные	 Лестница
 Лопатки	 Розетка
 Обшивка	 Тяги
 Межэтажный пояс	
 Подоконный пояс	

Примечание:

1. Красным цветом обозначены частично или полностью утраченные элементы.

Приложение 4  
к предмету охраны объекта культурного наследия  
регионального значения «Городская усадьба Бабикова»,  
кон. XIX в., 1930-1937 гг., расположенного по адресу:  
Иркутская область, г. Иркутск, ул. Марата, 34, 34б

Схема расположения предмета охраны (ценных элементов) здания-памятника  
Первый этаж здания (лит.Б)



Условные обозначения:

- Стены
- ⤵ Оконные и дверные проемы
- ▭ Наличники
- с Ставни
- Лопатки
- ⋯ Обшивка

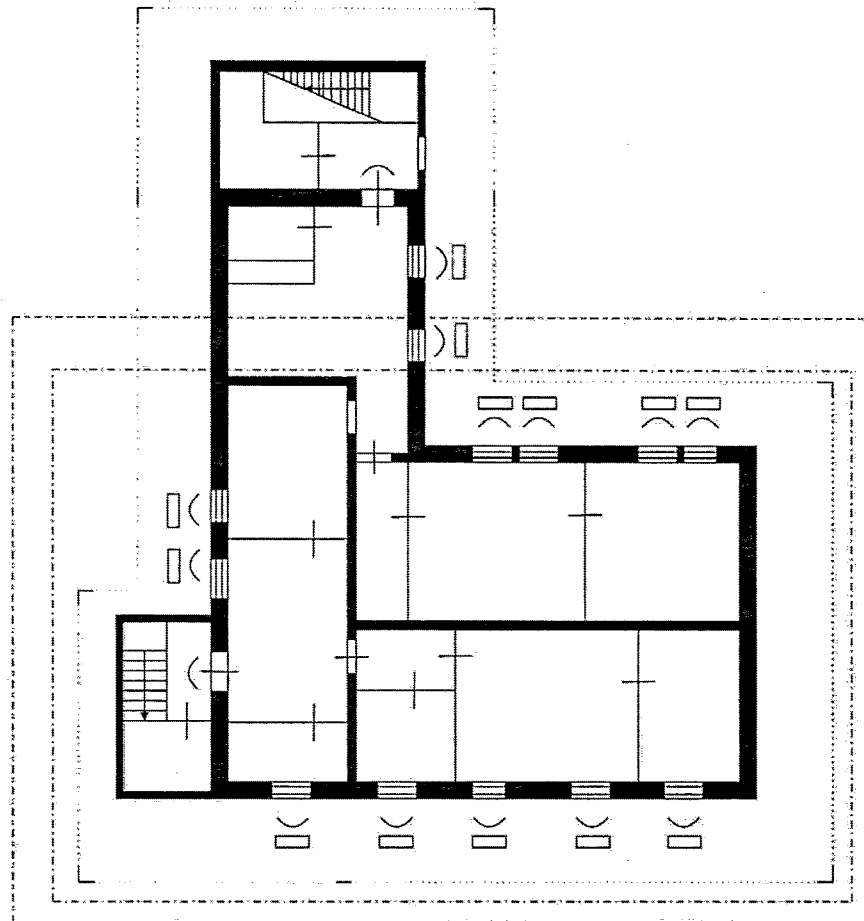
Примечание:

1. Красным цветом обозначены частично или полностью утраченные элементы.



Приложение 5  
к предмету охраны объекта культурного наследия  
регионального значения «Городская усадьба Бабикова»,  
кон. XIX в., 1930-1937 гг., расположенного по адресу:  
Иркутская область, г. Иркутск, ул. Марата, 34, 34б

Схема расположения предмета охраны (ценных элементов) здания-памятника  
Второй этаж здания (лит.Б)



Условные обозначения:

- Стены
- ⤿ Оконные и дверные проемы
- Наличники
- с Ставни
- Лопатки
- ⋯ Обшивка
- - - Фриз
- - - Карниз

Примечание:

1. Красным цветом обозначены частично или полностью утраченные элементы.