



СЛУЖБА ПО ОХРАНЕ ОБЪЕКТОВ КУЛЬТУРНОГО НАСЛЕДИЯ
ИРКУТСКОЙ ОБЛАСТИ

П Р И К А З

« 23 » мая 2023 года

№ 76 - 262 - спр

г. Иркутск

**Об утверждении предмета охраны объекта культурного наследия
регионального значения**

В соответствии с подпунктом 10 пункта 2 статьи 33 Федерального закона от 25 июня 2002 года № 73-ФЗ «Об объектах культурного наследия (памятниках истории и культуры) народов Российской Федерации», руководствуясь статьей 21 Устава Иркутской области, подпунктом 1 пункта 6 Положения о службе по охране объектов культурного наследия Иркутской области, утвержденного постановлением Правительства Иркутской области от 9 марта 2010 года № 31-пп

ПРИКАЗЫВАЮ:

1. Утвердить предмет охраны объекта культурного наследия регионального значения «Дом жилой», кон. XIX в. (вид объекта культурного наследия – памятник), расположенного по адресу: Иркутская область, муниципальный район Качугский, городское поселение Качугское, рабочий поселок Качуг, ул. Красноармейская, дом 40, согласно приложению к настоящему приказу.

2. Настоящий приказ подлежит официальному опубликованию в общественно-политической газете «Областная», сетевом издании «Официальный интернет-портал правовой информации Иркутской области» (ogirk.ru), а также на «Официальном интернет-портале правовой информации» (www.pravo.gov.ru) после его государственной регистрации.

Настоящий приказ вступает в силу со дня его официального опубликования.

Руководитель службы по охране
объектов культурного наследия
Иркутской области


В.В. Соколов

Предмет охраны

объекта культурного наследия регионального значения «Дом жилой», кон. XIX в., расположенного по адресу: Иркутская область, муниципальный район Качугский, городское поселение Качугское, рабочий поселок Качуг, ул. Красноармейская, дом 40

1. Градостроительные характеристики и месторасположение:

Усадьба с исследуемым домом расположена в поселке Качуг, в исторической Правобережной части, в квартале, ограниченном ул. Красноармейской, Ленских Событий, им. Морозова и Осоавиахимской.

Крупный земельный участок, сложной формы в плане, вытянут вглубь квартала.

Дом расположен в глубине усадьбы. Главным (юго-западным) фасадом обращен на ул. Красноармейскую.

Усадьба огорожена, въезды в усадьбу располагаются с обеих сторон от дома.

2. Объемно-планировочное построение

Одноэтажное, деревянное здание, Т-образное в плане, состоит из двух объемов: основного - крупного, прямоугольной формы в плане, дополненного со стороны северо-восточного фасада равновысоким прямоугольным объемом жилого прируба. К жилым объемам со стороны северо-западного, северо-восточного и юго-восточного фасадов примыкают поздние пониженные входные пристройки. Основной объем и жилой прируб перекрыты общей вальмовой крышей, входные пристройки – односкатными.

Дом трехквартирный. В основном объеме расположены две квартиры, разделенные поперечным перерубом. Юго-западную, обращенную к улице, большую часть квартир, занимают жилые комнаты, разделенные легкими перегородками. Окна комнат выходят на главный и боковые фасады. В северо-восточной части квартир расположены кухни и сени.

В жилом прирубе расположена третья квартира. Окна жилых комнат, разделенных перегородками, выходят на боковой северо-западный фасад. Кухня и сени занимают юго-восточную часть прируба. В каждую квартиру устроен отдельный вход через поздние входные пристройки.

Сохранению подлежат:

- форма, габариты, высотные отметки здания;
- форма, габариты, высотные отметки крыши здания;
- габариты и расположение капитальных бревенчатых стен;
- форма, размеры и местоположение оконных и дверных проемов.

3. Отделка и декоративно-художественное оформление фасадов:

- материал исполнения:

стены и декоративные элементы, оконные и дверные заполнения – деревянные;

– расстекловка оконных переплетов историческая, 8-частная;

– элементы декоративного оформления фасадов:

оконные проемы 2 типов: основной объем – высокие, с пологим лучковым завершением; жилой прируб – невысокие, прямоугольные;

наличники окон: основной объем – рамочные, с лучковым профилированным сандриком, акцентированным узкой строчкой пропильного подзора. Лобань высокая, гладкая, с пропильными «ушками» по бокам, украшена накладным пропильным декором. Боковые стойки с фигурными свесами, декорированы профилированными филенками. Фартук – фигурный;

ставни: основной объем – двухстворчатые, лучкового завершения, трехчастные, филенчатые;

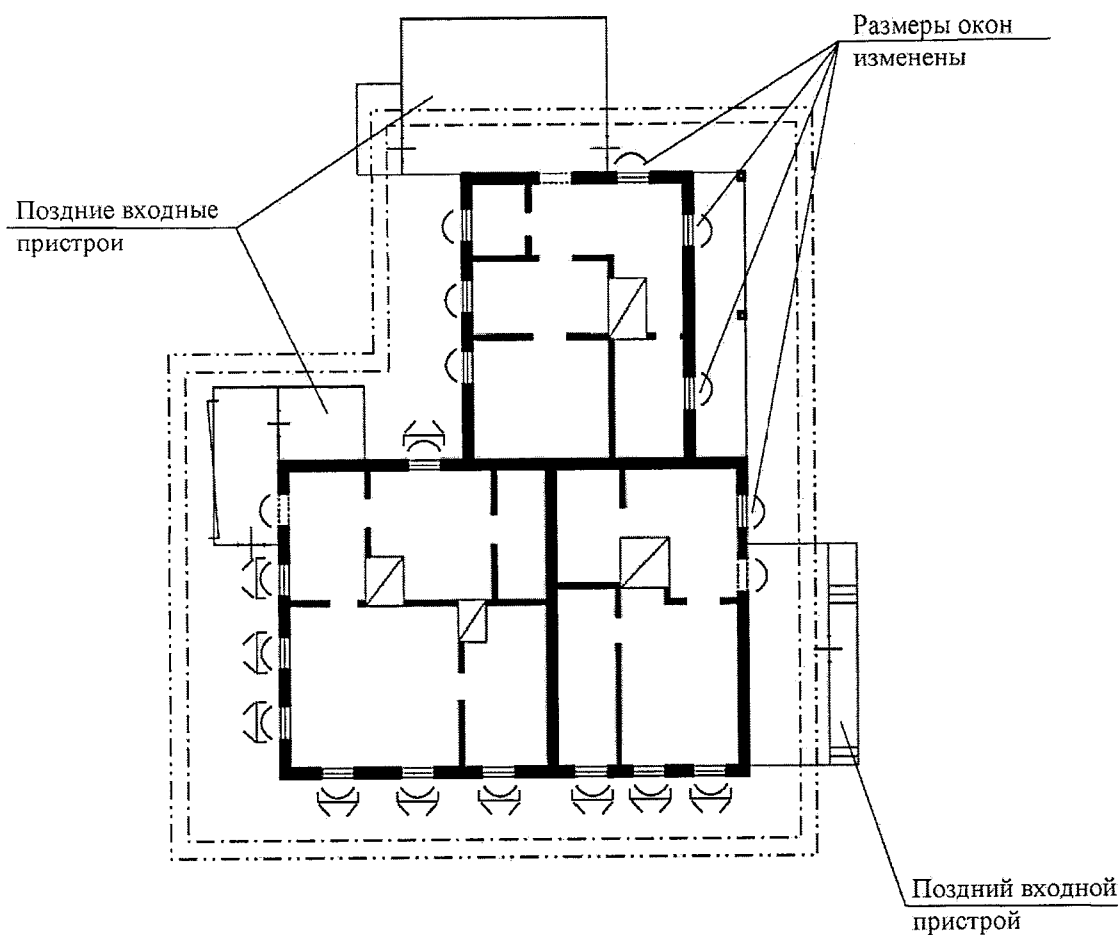
дверные проемы – прямоугольные;

фриз – узкий, набран из горизонтально уложенной калеванной доски;





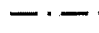

карниз – значительного выноса, ступенчатый, подшивной, профилированный.

Приложение
к предмету охраны объекта культурного наследия
регионального значения «Дом жилой», кон. XIX в.,
расположенного по адресу: Иркутская область,
муниципальный район Качугский, городское
поселение Качугское, рабочий поселок Качуг,
ул. Красноармейская, дом 40

Схема обозначения предмета охраны (ценных элементов)



Условные обозначения:

- | | |
|---|--|
|  | Капитальные стены (дерево) |
|  | Форма и размер оконных и дверных проемов |
|  | Наличники |
|  | Ставни |
|  | Фриз |
|  | Карниз |