



СЛУЖБА ПО ОХРАНЕ ОБЪЕКТОВ КУЛЬТУРНОГО НАСЛЕДИЯ ИРКУТСКОЙ
ОБЛАСТИ

П Р И К А З

«21» июня 2020 г.

№ 199-СИР

г. Иркутск

Об утверждении предмета охраны
объекта культурного наследия

В соответствии с подпунктом 10 пункта 2 статьи 33 Федерального закона от 25 июня 2002 года № 73-ФЗ «Об объектах культурного наследия (памятниках истории и культуры) народов Российской Федерации», приказом Министерства культуры Российской Федерации от 13 января 2016 года № 28 «Об утверждении Порядка определения предмета охраны объекта культурного наследия, включенного в единый государственный реестр объектов культурного наследия (памятников истории и культуры) народов Российской Федерации в соответствии со статьей 64 Федерального закона от 25 июня 2002 года № 73-ФЗ «Об объектах культурного наследия (памятниках истории и культуры) народов Российской Федерации», руководствуясь подпунктом 1 пункта 6 Положения о службе по охране объектов культурного наследия Иркутской области, утвержденного постановлением Правительства Иркутской области от 9 марта 2010 года № 31-пп,

П Р И К А З Ы В А Ю:

1. Утвердить предмет охраны объекта культурного наследия регионального значения «Городская усадьба», кон. XIX - нач. XX вв. (вид объекта культурного наследия - ансамбль), расположенного по адресу: Иркутская область, г. Иркутск, ул. Горького, 16а, 16б, 16в, согласно приложениям №1, №2, №3 к настоящему приказу.

2. Настоящий приказ подлежит официальному опубликованию в общественно-политической газете «Областная», а также на «Официальном интернет-портале правовой информации» (www.pravo.gov.ru).

3. Настоящий приказ вступает в силу через десять календарных дней после его официального опубликования.

Руководитель службы по охране
объектов культурного наследия
Иркутской области

В.В. Соколов

Предмет охраны объекта культурного наследия регионального значения

Наименование объекта: «Городская усадьба».

Адрес объекта: Иркутская область, г. Иркутск, ул. Горького, 16а, 16б, 16в.

Датировка объекта: кон. XIX - нач. XX вв.

Местоположение	Предмет охраны	Состояние	Примечание, схемы, № фото
Градостроительная охрана			
г. Иркутск, Кировский район, квартал № 7	<p>Усадьба по ул. Горького, 16, лит. А; лит. Б; лит. В расположена в историческом центре города, сформировавшимся вокруг Иркутского острога в первой четверти XVIII, в юго-западном углу квартала № 7, ограниченного улицами Горького (бывш. Харлампиевская), Марата (бывш. Луговая), К.Маркса (бывш. Большая), Ленина (бывш. Амурская).</p> <p>Компактный участок, прямоугольный в плане, ориентирован на ул. Горького и имеет выраженную периметральную застройку.</p> <p>Крупный двухэтажный доходный дом (лит. А) занимает угловое положение в усадьбе: продольным фасадом поставлен вдоль фронта улицы Марата, торцевым фасадом выходит на лицевой фронт усадьбы по улице Горького.</p>		<p>Сохранение.</p> <p>Приложение № 1 Рис. 1 - 4</p>
Архитектурная (объектная) охрана			
г. Иркутск, ул. Горького, 16, лит. А. Общий объем здания	<p>Объемно-планировочное построение в габаритах капитальных конструкций крупного, двухэтажного здания.</p> <p>Доходный дом представляет собой прямоугольный в плане жилой объем, вытянутый вдоль улицы Марата, с двумя прирубами: парадного входа с лестницей и свстелкой в уровне 2-го этажа и ретирады, примыкающих П-образно со стороны дворового (северо-восточного) фасада. Прирубы объединены открытой галерсеей с лестницей на 2-ой этаж.</p> <p>Основной объем перекрыт вальмовой крышей с небольшими фронтонами по центру уличных (северо-западного и юго-западного) фасадов, прирубы и открытая галерея – под общей односкатной крышей (над открытой галерсеей –</p>	<p>В настоящее время здание используется под первоначальное назначение - жилье. Находится в неудовлетворительном состоянии. В связи с перепланировками в квартирах, наблюдаются видимые перекосы объема.</p> <p>Основной объем дома искажен</p>	<p>Сохранение, кроме позднего пристроя в открытой галерее.</p> <p>Приложение № 1 Рис. 5 - 8.</p>

Местоположение	Предмет охраны	Состояние	Примечание, схемы, № фото
	<p>в виде навеса на столбиках).</p> <p>Входы на первый и второй этажи здания устроены со стороны главного (северо-западного) и дворового (северо-восточного) фасадов через прируб парадного входа с лестницей и открытую галерею.</p> <p>Внутренняя планировка: Планировка первого и второго этажей идентична. Основной объем разделен двумя внутренними капитальными стенами на три неравные части и на мелкие помещения перегородками. На каждом этаже выделено по несколько квартир, в каждую ведет отдельный вход.</p>	<p>поздними пристроями в открытой галерее в уровне 1-го этажа (см. прил. 2. фото № 1, 2).</p> <p>Обшивка. сдвоенное окно с наличником основного объема в уровне 1-го этажа закрыты поздним пристроем в открытой галерее.</p> <p>Парадный вход не используется. Входы осуществляются со стороны дворового (северо-восточного) фасада через поздние пристрои в открытой галерее.</p> <p>Дом отапливался несколькими печами, демонтированными в советское время. Требуются дополнительные исследования.</p>	<p>Приложение №2, Фото№ 14, 15, 20, 21</p> <p>Приложение №2, Фото№ 32, 33</p> <p>Сохранение в габаритах капитальных конструкций</p> <p>Прил. № 1, Рис. 5 - 8</p>
<p>Общий объем здания</p>	<p>Материал исполнения: Цоколь – из блоков песчаника, оштукатуренный; Стены – бревенчатые; Перекрытия – деревянные, по бревенчатым балкам; Обшивка стен - горизонтально уложенными калеванными досками, в межэтажной части фасада - фигурно (в форме ромбов), в цокольной части - вертикально поставленными калеванными досками; углы закрыты огибающими филенчатыми лопатками; Кровля – металлическая фальцевая;</p> <p>Элементы декора фасадов (наличники, ставни, фриз, карниз, лопатки и т.п.) – деревянные;</p>	<p>Металлическая кровля заменена на шифирную.</p>	<p>Сохранение.</p>

Местоположение	Предмет охраны	Состояние	Примечание, схемы, № фото
	<p>Столярные изделия (дверные и оконные заполнения) – деревянные;</p> <p>Высотные отметки частей и элементов здания.</p> <p>Габариты и форма крыш со слуховыми выпускными окнами со стороны дворового (северо-восточного) фасада.</p> <p>Форма, размеры и местоположение первоначальных оконных и дверных проемов.</p> <p>Композиционное построение и декоративное оформление фасадов.</p> <p>Первоначальный рисунок расстекловки окон.</p>		
ФАСАДЫ			
Основной объем			
Главный (северо-западный) фасад	<p>Общее композиционное построение:</p> <p>Двухэтажный, 3-осный фасад, с равным шагом оконных проемов, с небольшим щипцовым на плечиках фронтоном в уровне карнизно-фризового пояса. по центральной оси фасада.</p> <p>Слева. по красной линии улицы Горького, к фасаду примыкает равновысокий прируб с парадным входом.</p>		<p>Сохранение</p> <p>Приложение №2, Фото № 1, 2</p>
	<p>Цоколь – из блоков песчаника. оштукатуренный. (размеры, пропорции, вынос);</p>	<p>Состояние неудовлетворительное: имеются трещины, сколы, деструкция песчаника, разрушение штукатурного слоя.</p>	<p>Сохранение, реставрация.</p> <p>Приложение №2, Фото № 8</p>
	<p>Стены – бревенчатые. (размеры, профиль сечения);</p>	<p>Состояние удовлетворительное.</p>	<p>Сохранение</p> <p>Приложение №2, Фото №1, 2</p>
	<p>Обшивка стен – горизонтально уложенными калеванными досками под «руст».</p> <ul style="list-style-type: none"> - в межэтажной части фасада. выделенной профилированными поясками, - фигурно, в форме ромбов. - в цокольной части, выделенной профилированным пояском, – вертикально набранной калеванной доской. <p>(размеры, профиль сечения, вынос, способ соединения);</p>	<p>Состояние неудовлетворительное: имеются следы гнилостной деструкции, трещины, щели в местах соединения, частичные утраты.</p>	<p>Сохранение, реставрация</p> <p>Приложение №2, Фото № 1 -3</p>
	<p>Лопатки – филенчатые, с накладными элементами ажурной пропиленной</p>	<p>Состояние</p>	<p>Сохранение с</p>

Местоположение	Предмет охраны	Состояние	Примечание, схемы, № фото
	<p>резьбы. (размеры, профиль сечения, вынос, способ соединения);</p>	<p>неудовлетворительное: имеются следы гнилостной деструкции, трещины, частичные утраты элементов декора. Требуется дополнительные исследования.</p>	<p>воссозданием утраченных элементов. Приложение №2, Фото № 4</p>
	<p>Оконные проемы двух типов: - в уровне 1-го и 2-го этажей - прямоугольные, одинаковых габаритов. - в уровне крыши, на тимпане шипцового на плечиках фронтона – небольшое, прямоугольное (форма, размеры, пропорции, месторасположение);</p>	<p>Состояние удовлетворительное.</p>	<p>Сохранение. Приложение №2, Фото № 3, 5, 6.</p>
	<p>Рисунок расстекловки окон – 3X-частная, с неподвижной верхней фрамугой.</p>	<p>Первоначальные оконные заполнения заменены поздними. Требуется дополнительные исследования.</p>	<p>Воссоздание, сохранение Приложение №2, Фото № 32, 33</p>
	<p>Наличники окон трех типов: - в уровне 1-го этажа – с прямолинейным профилированным сандриком, поддерживаемым фигурными кронштейнами, декорированным двойным подзором: узким рядом «сухариков» и широким – ажурной пропильной резьбы. Лобань - высокая, гладкая с боковыми фигурными «ушками», украшена центральной токарной розеткой, филенками и накладными багетными рамками. Подоконная часть наличников отделена профилированной полочкой, фартук – треугольный с фасками, декорирован накладными элементами ажурной пропильной резьбы. Боковые стойки – со свесами – «кисточками», декорированы «бриллиантами» и накладными рамочками. - в уровне 2-го этажа - с прямолинейным профилированным сандриком, поддерживаемым фигурными кронштейнами, декорированным двойным подзором: узким рядом «сухариков» и широким – ажурной пропильной резьбы. Верх сандрика декорирован пропильным гребешком и ушками. Лобань - высокая, гладкая с боковыми фигурными «ушками», украшена центральной токарной розеткой, филенками и накладными багетными рамками. Подоконная часть наличников отделена</p>	<p>Состояние неудовлетворительное: сколы, трещины и щели в местах соединения, утраты элементов декора. Накладные элементы ажурной пропильной резьбы на треугольных фартуках почти всех наличников – утрачены или заменены на поздние, другого рисунка. Требуется дополнительные исследования.</p>	<p>Сохранение, реставрация, воссоздание утраченных элементов. Приложение №2, Фото № 3, 5, 6.</p>

Местоположение	Предмет охраны	Состояние	Примечание, схемы, № фото
	<p>профилированной полочкой, фартук – треугольный с фасками, декорирован накладными элементами ажурной пропильной резьбы. Боковые стойки украшены накладными элементами – «бриллиантами», низ стоек декорирован боковыми ушками пропильной резьбы. Свесы стоек - в виде «кисточек», декорированы «бриллиантами» и накладными рамочками;</p> <p>- в уровне фронтона – с прямолинейным профилированным сандриком, поддерживаемым фигурными кронштейнами, декорированным двойным подзором: узким рядом «сухариков» и широким рядом ажурной пропильной резьбы. Лобань невысокая, гладкая, с боковыми фигурными ушками. Боковые стойки украшены накладными элементами пропильной резьбы, низ стоек декорирован боковыми ушками пропильной резьбы и «бриллиантами». Подоконная часть наличников отделена профилированным пояском, фартук прямолинейный, декорирован накладными элементами ажурной пропильной резьбы.</p> <p>(форма, размеры, пропорции, профиль сечения, вынос);</p>		
	<p>Ставни окон — в уровне 1-го этажа – двухстворчатые, филенчатые, трехчастные (форма, размеры, пропорции, профиль сечения);</p>	<p>Состояние неудовлетворительное: сколы, трещины, щели в местах соединения.</p>	<p>Сохранение, реставрация. Приложение №2, Фото № 1, 2, 6</p>
	<p>Фриз – широкий, набран из вертикально набранных досок с нащельниками, понизу выделен профилированной полочкой с двойным подзором: узким рядом «сухариков» и широким рядом ажурной пропильной резьбы. Раскрепован над лопатками. Наверху наличников второго этажа заходят на доску подзора.</p> <p>Карниз – большого выноса, дощатый, подшивной, профилированный, с двухчастным ажурным подзором по нижнему краю завершающего профиля; по центральной оси фасада переходит в щипцовый на плечиках фронтон;</p> <p>(форма, размеры, пропорции, профиль сечения, вынос).</p>	<p>Состояние неудовлетворительное: сколы, трещины и щели в местах соединения, многочисленные утраты элементов декора.</p> <p>Требуются дополнительные исследования.</p>	<p>Сохранение, реставрация, воссоздание утраченных элементов.</p> <p>Приложение №2, Фото № 1, 2, 4</p>
	<p>Фронтон – щипцовый на плечиках,</p> <p>Тимпан – обшит вертикально набранными калеванными досками, понизу выделен профилированным пояском.</p> <p>(форма, размеры, пропорции, профиль сечения, вынос).</p>	<p>Состояние неудовлетворительное: многочисленные сколы, трещины, утраты декоративных элементов.</p> <p>Требуются дополнительные</p>	<p>Сохранение, реставрация, воссоздание утраченных элементов.</p> <p>Приложение №2,</p>

Местоположение	Предмет охраны	Состояние	Примечание, схемы, № фото
<p>Дворовый (северо-восточный) фасад</p>	<p>Общее композиционное построение: двухэтажный би-осный фасад. Часть фасада основного объема скрыта двумя прирубами: парадного входа с лестницей и светелкой в уровне 2-го этажа и ретирады и объединяющей их открытой галереей с лестницей на 2-ой этаж.</p>	<p>исследования.</p> <p>Фасад искажен поздними пристроями в открытой галерее: - в уровне 1-го этажа пространство вокруг открытой лестницы выгорожено, окна основного объема закрыты пристроем, входы в квартиры 1-го этажа – перенесен на дворовый (северо-восточный) фасад; - в уровне 2-го этажа – вход в квартиру с левой стороны дополнен поздним тамбуром, сдвоенные окна по 2-ой и 3-ей осям перестроены. Требуются дополнительные исследования.</p>	<p>Фото № 3</p> <p>Сохранение.</p> <p>Приложение №2, Фото № 14, 15</p>
	<p>Цоколь - из блоков песчаника. (размеры, пропорции, вынос);</p>	<p>Скрыт культурным слоем</p>	<p>Сохранение, реставрация.</p> <p>Приложение №2, Фото № 14, 15</p>
	<p>Стены - бревенчатые; (размеры, профиль сечения);</p>	<p>Состояние удовлетворительное.</p>	<p>Сохранение. Приложение №2, Фото № 32</p>
	<p>Обшивка стен - горизонтально уложенными калеванными досками под «руст»; (размеры, профиль сечения, вынос, способ соединения);</p>	<p>В уровне 1-го этажа обшивка скрыта поздним дощатым пристроем, в уровне 2-го этажа первоначальная обшивка частично заменена поздней. Требуются дополнительные исследования.</p>	<p>Сохранение, реставрация.</p> <p>Приложение №2, Фото № 22, 23</p>
	<p>Оконные проемы – в уровне 1-го и 2-го этажей - с лучковым завершением,</p>	<p>Состояние</p>	<p>Сохранение,</p>

Местоположение	Предмет охраны	Состояние	Примечание, схемы, № фото
	<p>оконные проемы по 2-ой и 3-ей осям – сдвоенные. (форма, размеры, пропорции, месторасположение);</p>	<p>неудовлетворительное. Оконные проемы - все в уровне 1-го этажа закрыты поздним дощатым пристроем; - в уровне 2-го этажа – сдвоенное окно по 2-ой и 3-ей осям перестроено.</p> <p>Требуются дополнительные исследования.</p>	<p>воссоздание. Приложение №2. Фото № 32, 33</p>
	<p>Рисунок расстекловки окон - 3-частная, с неподвижной верхней фрамугой.</p>	<p>Оконные проемы в уровне 1-го этажа закрыты поздним дощатым пристроем, в уровне 2-го этажа – сдвоенное окно по 2-ой и 3-ей осям перестроено, оконные заполнения заменены на пластиковые стеклопакеты. Требуются дополнительные исследования.</p>	<p>Сохранение, воссоздание. Приложение №2. Фото № 32, 33</p>
	<p>Наличники окон — в уровне 1-го и 2-го этажей - с щипцовым на плечиках профилированным сандриком, украшенным двойным подзором: узким рядом «сухариков» и широким – ажурной пропильной резьбы. Лобань высокая, ступенчатая, декорирована по центру накладными элементами: в верхней части – ромбом, в нижней части – токарной розеткой и накладными филенками, по бокам - объемными фигурными кронштейнами со свесами - «сухариками» и боковыми ушками пропильной резьбы. Подоконная часть наличников отделена профилированной полочкой. Боковые свесы - с полукруглым завершением. фартук – фигурного очертания. (форма, размеры, пропорции, профиль сечения, вынос);</p>	<p>Состояние неудовлетворительное: сколы, трещины и щели в местах соединения, многочисленные утраты элементов декора.</p> <p>Наличники оконных проемов - в уровне 1-го этажа закрыты поздним дощатым пристроем, - в уровне 2-го этажа наличник сдвоенного окна по 2-ой и 3-ей осям утрачен,</p> <p>Требуются дополнительные</p>	<p>Сохранение, реставрация, воссоздание утраченных элементов Приложение №2, Фото № 23, 32</p>

Местоположение	Предмет охраны	Состояние	Примечание, схемы, № фото
	<p>Ставни окон — в уровне 1-го и 2-го этажей - двухстворчатые, филенчатые, двухчастные. (форма, размеры, пропорции, профиль сечения).</p>	<p>исследования. Состояние удовлетворительное. Ставни оконных проемов в уровне 1-го этажа закрыты поздним дощатым пристроем, в уровне 2-го этажа ставни сдвоенного окна по 2-ой и 3-ей осям утрачены. Требуются дополнительные исследования.</p>	<p>Сохранение, Реставрация Приложение №2, Фото № 23, 32</p>
<p>Торцевой, дворовый (юго-восточный) фасад</p>	<p>Общее композиционное построение: двухэтажный, 1-осный фасад. Справа, со стороны бокового (северо-восточного) фасада, примыкает равновысокий прируб ретиреды, выполненный в одну линию с торцевым (юго-восточным) фасадом основного объема.</p>	<p>В уровне 1-го этажа стена обшита ДВП и устроены два поздних проема: дверной и оконный.</p>	<p>Сохранение. Приложение №2, Фото № 26, 27, 28</p>
	<p>Цоколь - из блоков песчаника. (размеры, пропорции, вынос);</p>	<p>Скрыт культурным слоем.</p>	<p>Сохранение, реставрация. Приложение №2, Фото № 26 - 28</p>
	<p>Стены - бревенчатые. (размеры, профиль сечения);</p>	<p>Состояние неудовлетворительное: имеются механические повреждения в результате сноса позднего пристроя гаража, стена обшита ДВП и устроены два поздних проема: дверной и оконный.</p>	<p>Сохранение, реставрация. Приложение №2, Фото № 26, 27</p>
	<p>Лопатка – филенчатая, с накладной пропиленной резьбой. (размеры, профиль сечения, вынос, способ соединения);</p>	<p>Состояние неудовлетворительное: имеются следы гнилостной деструкции, трещины, щели в</p>	<p>Сохранение с воссозданием утраченных элементов/</p>

Местоположение	Предмет охраны	Состояние	Примечание, схемы, № фото
		местах соединения, частичные утраты элементов декора.	Приложение №2, Фото № 27
	Оконный проем - в уровне 2-го этажа – с лучковым завершением. (форма, размеры, пропорции, месторасположение);	В уровне 1-го этажа оконный проем – поздний. Требуются дополнительные исследования.	Сохранение, воссоздание. Приложение №2, Фото № 26, 27
	Рисунок расстекловки окон - 3-частная, с неподвижной верхней фрамугой.	Деревянное оконное заполнение заменено на поздний пластиковый стеклопакет. В уровне 1-го этажа оконный проем – поздний. Требуются дополнительные исследования.	Воссоздание, сохранение Приложение №2, Фото № 26, 27, 30.
	Наличник окна в уровне 2-го этажа – с щипцовым на плечиках профилированным сандриком, украшенным двойным подзором: узким рядом «сухариков» и широким – ажурной пропиленной резьбы. Лобань - высокая, ступенчатая, декорирована по центру накладными элементами: в верхней части – ромбом, в нижней части – токарной розеткой и накладными филенками, по бокам - объемными фигурными кронштейнами со свесами-«сухариками» и боковыми ушками пропиленной резьбы. Подоконная часть наличников отделена профилированной полочкой. Боковые свесы - с полукруглым завершением, фартук – фигурного очертания. (форма, размеры, пропорции, профиль сечения, вынос);	Состояние неудовлетворительное: сколы, трещины и щели в местах соединения, утраты элементов декора: Подоконная часть наличников, фартук – утрачены. Требуются дополнительные исследования.	Сохранение с воссозданием утраченных элементов. Приложение №2, Фото № 26, 27, 30
	Фриз – широкий, набран из вертикально набранных досок с нашельниками, понизу выделен профилированной полочкой с двойным подзором: узким рядом «сухариков» и широким рядом ажурной пропиленной резьбы. Раскрепован над лопатками. Карниз – большого выноса, дощатый, подшивной, профилированный, с двухчастным ажурным подзором по нижнему краю завершающего профиля. по центральной оси фасада переходит в щипцовый на плечиках фронтон.	Состояние неудовлетворительное: сколы, трещины и щели в местах соединения, многочисленные утраты элементов декора.	Сохранение с воссозданием утраченных элементов. Приложение №2, Фото № 26, 30

Местоположение	Предмет охраны	Состояние	Примечание, схемы, № фото
	(форма, размеры, пропорции, профиль сечения, вынос).		
Продольный (юго-западный) фасад	Общее композиционное построение: двухэтажный, симметричный 8и-осного фасад с равным шагом оконных проемов одинаковых габаритов, с небольшим щипцовым на плечиках фронтоном в уровне карнизно-фризового пояса, по центральной оси фасада.		Сохранение, Приложение №2, Фото № 9
	Цоколь – из блоков песчаника, оштукатуренный. (размеры, пропорции, вынос);	Состояние неудовлетворительное: имеются трещины, сколы, деструкция песчаника, разрушение штукатурного слоя.	Сохранение, реставрация. Прил. № 2, Фото № 13
	Стены – бревенчатые. (размеры, профиль сечения);	Состояние удовлетворительное.	Сохранение Прил. № 2, Фото № 9
	Обшивка стен – горизонтально уложенными калеванными досками под «руст». - в межэтажной части фасада, выделенной профилированными поясками, - фигурно, в форме ромбов. - в цокольной части, выделенной профилированным пояском, – вертикально набранной калеванной доской. (размеры, профиль сечения, вынос, способ соединения);	Состояние неудовлетворительное: имеются следы гнилостной деструкции, трещины, щели в местах соединения, частичные утраты.	Сохранение, реставрация Приложение №2, Фото № 9 - 12
	Лопатки – филенчатые, с накладными элементами ажурной пропильной резьбы (размеры, профиль сечения, вынос, способ соединения, рисунок);	Состояние неудовлетворительное: имеются следы гнилостной деструкции, трещины, щели в местах соединения, частичные утраты элементов декора.	Сохранение, реставрация, воссоздание утраченных элементов. Приложение №2, Фото № 11, 12
Оконные проемы двух типов: - в уровне 1-го и 2-го этажей - прямоугольные, одинаковых габаритов. - в уровне крыши, на тимпане щипцового на плечиках фронтона – небольшое, прямоугольное (форма, размеры, пропорции, месторасположение).	Состояние удовлетворительное.	Сохранение. Приложение №2, Фото № 10, 11, 13.	

Местоположение	Предмет охраны	Состояние	Примечание, схемы, № фото
	<p>Рисунок расстекловки окон - 3-частная, с неподвижной верхней фрамугой.</p>	<p>Первоначальные оконные заполнения заменены поздними.</p>	<p>Воссоздание, сохранение</p> <p>Приложение №2. Фото № 32, 33</p>
	<p>Наличники окон трех типов:</p> <ul style="list-style-type: none"> - в уровне 1-го этажа – с прямолинейным профилированным сандриком, декорированным двойным подзором: узким рядом «сухариков» и широким – ажурной пропильной резьбы поддерживаемым фигурными кронштейнами. Лобань - высокая, гладкая с боковыми фигурными «ушками», украшена центральной токарной розеткой, филенками и накладными багетными рамками. Подоконная часть наличников отделена профилированной полочкой, фартук – треугольный с фасками, декорирован накладными элементами ажурной пропильной резьбы. Боковые стойки – со свесами – «кисточками», декорированы «бриллиантами» и накладными рамочками. - в уровне 2-го этажа - с прямолинейным профилированным сандриком, поддерживаемым фигурными кронштейнами, декорированным двойным подзором: узким рядом «сухариков» и широким – ажурной пропильной резьбы. Верх сандрика декорирован пропильным гребешком по центру и пропильными ушками по бокам. Лобань - высокая, гладкая с боковыми фигурными «ушками», украшена центральной токарной розеткой, филенками и накладными багетными рамками. Подоконная часть наличников отделена профилированной полочкой, фартук – треугольный с фасками, декорирован накладными элементами ажурной пропильной резьбы. Боковые стойки украшены накладными элементами, низ стоек декорирован боковыми ушками пропильной резьбы. Свесы стоек - в виде «кисточек», декорированы «бриллиантами» и накладными рамочками; - в уровне фронтона – с прямолинейным профилированным сандриком, поддерживаемым фигурными кронштейнами, декорированным двойным подзором: узким рядом «сухариков» и широким рядом ажурной пропильной резьбы. Лобань - невысокая, гладкая, с боковыми фигурными ушками. Боковые стойки украшены накладными элементами пропильной резьбы, низ стоек декорирован боковыми ушками пропильной резьбы и 	<p>Состояние неудовлетворительное: сколы, трещины и щели в местах соединения, многочисленные утраты элементов декора.</p> <p>Накладные элементы ажурной пропильной резьбы на треугольном фартуке полностью утрачены.</p> <p>Требуются дополнительные исследования.</p>	<p>Сохранение, реставрация, воссоздание утраченных элементов.</p> <p>Приложение №2, Фото № 10, 11.</p>

Местоположение	Предмет охраны	Состояние	Примечание, схемы, № фото
	<p>«бриллиантами». Подоконная часть наличников отделена профилированным пояском, фартук прямолинейный, декорирован накладными элементами ажурной пропиленной резьбы. (форма, размеры, пропорции, профиль сечения, вынос);</p>		
	<p>Ставни окон 1-го этажа — двухстворчатые, филенчатые, трехчастные. (форма, размеры, пропорции, профиль сечения);</p>	<p>Состояние неудовлетворительное: сколы, трещины и щели в местах соединения. Ставни по 2-ой и 7-ой осям — утрачены, заменены поздними. Требуются дополнительные исследования.</p>	<p>Сохранение, реставрация. Приложение №2, Фото № 10</p>
	<p>Фриз — широкий, набран из вертикально набранных досок с нащельниками, понизу выделен профилированной полочкой с двойным подзором: узким рядом «сухариков» и широким рядом ажурной пропиленной резьбы. Раскрепован над лопатками. Навершия наличников второго этажа заходят на доску подзора. Карниз — большого выноса, дощатый, подшивной, профилированный, с двухчастным ажурным подзором по нижнему краю завершающего профиля. по центральной оси фасада переходит в щипцовый на плечиках фронтона. (форма, размеры, пропорции, профиль сечения, вынос);</p>	<p>Состояние неудовлетворительное: сколы, трещины и щели в местах соединения, многочисленные утраты элементов декора.</p>	<p>Сохранение, реставрация, воссоздание утраченных элементов. Прил. № 2, фото № 9 - 11</p>
	<p>Фронтон — щипцовый на плечиках. Тимпан — обшит вертикально набранными калеванными досками, понизу выделен профилированным пояском. (форма, размеры, пропорции, профиль сечения, вынос);</p>	<p>Состояние неудовлетворительное: сколы, трещины и щели в местах соединения, многочисленные утраты элементов декора.</p>	<p>Сохранение, реставрация, воссоздание утраченных элементов. Приложение №2, Фото № 10</p>
Северо-восточные прирубы с открытой галереей			
<p>Главный (северо-западный)</p>	<p>Композиция и декоративное оформление: двухэтажный, 2-осный фасад прируба парадного входа с лестницей во 2-ой этаж.</p>	<p>Утрачены козырек и крыльцо парадного входа Дверь парадного входа с правой</p>	<p>Сохранение. Приложение №2, Фото № 2, 7</p>

Местоположение	Предмет охраны	Состояние	Примечание, схемы, № фото
фасад		стороны заменена на позднюю, металлическую.	
	Цоколь - из блоков песчаника. оштукатурен; (размеры, пропорции, вынос)	Скрыт культурным слоем	Сохранение, реставрация. Приложение №2, Фото № 2, 7
	Стены - из бруса; (размеры, профиль сечения).	Состояние удовлетворительное.	Сохранение, реставрация. Приложение №2, Фото № 2, 7
	Обшивка стен - горизонтально уложенными калеванными досками под «руст»; (размеры, профиль сечения, вынос, способ соединения)	Состояние неудовлетворительное: имеются многочисленные сколы, трещины, щели, частичные повреждения	Сохранение, реставрация. Приложение №2, Фото № 2, 4
	Лопатка – в уровне 1-го этажа – каннелированная. - в уровне 2-го этажа - филенчатая, с накладной пропиленной резьбой. (размеры, профиль сечения, вынос, способ соединения);	Состояние неудовлетворительное: имеются многочисленные трещины, повреждения, утраты элементов декора.	Сохранение, реставрация. Приложение №2, Фото № 2, 4
	Дверной парадный проем – двоянный, прямоугольный, со двоянной верхней фрамугой. (форма, размеры, пропорции, месторасположение);	Состояние неудовлетворительное Дверной проем с левой стороны не используется – заколочен. Узкое двоянное окно над дверным проемом – зашито. Требуются дополнительные исследования.	Сохранение, реставрация Приложение №2, Фото № 7

Местоположение	Предмет охраны	Состояние	Примечание, схемы, № фото
	<p>Наличник дверей парадного входа – рамочный, профилированный. (форма, размеры, пропорции, профиль сечения, вынос);</p>	<p>Состояние неудовлетворительное: трещины, частичные повреждения, щели в местах соединения.</p> <p>Требуются дополнительные исследования.</p>	<p>Сохранение, реставрация</p> <p>Приложение №2, Фото № 7</p>
	<p>Двери парадного входа – двустворчатые, филенчатые, трехчастные, украшены накладными элементами. (форма, размеры, пропорции, месторасположение);</p>	<p>Состояние неудовлетворительное: повреждения, трещины и щели в местах соединения, утраты элементов декора.</p> <p>Первоначальные двери с правой стороны – утрачены, заменены поздними, металлическими; узкое сдвоенное окно - зашито. Требуются дополнительные исследования.</p>	<p>Сохранение с воссозданием утраченных элементов.</p> <p>Приложение №2, Фото № 7</p>
	<p>Фриз – широкий, набран из вертикально уложенных досок с нашельниками, внизу выделен профилированной полочкой с двойным подзором: узким рядом «сухариков» и широким рядом ажурной пропиленной резьбы. Раскрепован над лопатками.</p> <p>Карниз – большого выноса, дощатый, подшивной, профилированный, с двухчастным ажурным подзором по нижнему краю завершающего профиля, по центральной оси фасада переходит в пищовый на плечиках фронтона. (форма, размеры, пропорции, профиль сечения, вынос).</p>	<p>Состояние неудовлетворительное: сколы, трещины и щели в местах соединения, утраты элементов декора.</p>	<p>Сохранение с воссозданием утраченных элементов.</p> <p>Приложение №2, Фото № 2, 4, 7</p>
<p>Дворовый (северо-восточный) фасад</p>	<p>Композиция и декоративное оформление: фасады двух прирубов, примыкающих к основному объему П-образно: с правого фланга – прируб парадного входа с лестницей и светелкой в уровне 2-го этажа, с левого фланга прируб ретирады. Прирубы объединены открытой галереей с лестницей на 2-ой этаж.</p>	<p>Фасад искажен поздними пристроями в открытой галерее: - в уровне 1-го этажа пространство вокруг открытой лестницы выгорело, окна</p>	<p>Сохранение, кроме поздних дощатых пристроев в открытой</p>

Местоположение	Предмет охраны	Состояние	Примечание, схемы, № фото
		<p>основного объема закрыты пристроем, вход в квартиры 1-го этажа – перенесен на северо-восточный фасад прируба сеней;</p> <p>- в уровне 2-го этажа – вход в квартиру с левой стороны дополнен поздним тамбуром, сдвоенные окна по 2-ой и 3-ей осям перестроены.</p> <p>Над поздним входом в квартиры со стороны дворового (северо-восточного) фасада устроен навес.</p>	<p>галерее.</p> <p>Приложение №2, Фото № 14 - 17</p>
	<p>Цоколь - из блоков песчаника. (размеры, пропорции, вынос);</p>	<p>Скрыт культурным слоем.</p>	<p>Сохранение, реставрация.</p> <p>Приложение №2, Фото № 14 - 17</p>
	<p>Стены - из бруса. (размеры, профиль сечения);</p>	<p>Состояние неудовлетворительное: имеются следы гнилой деструкции, трещины, механические повреждения.</p>	<p>Сохранение, реставрация.</p> <p>Приложение №2 Фото № 14 - 19</p>
	<p>Обшивка стен - горизонтально уложенными калеванными досками под «руст». (размеры, профиль сечения, вынос, способ соединения);</p>	<p>Состояние неудовлетворительное: сколы, трещины, повреждения, утраты части обшивки.</p> <p>Обшивка стен прируба с левого фланга – утрачена.</p>	<p>Сохранение, реставрация.</p> <p>Приложение №2, Фото № 16, 19</p>
	<p>Оконные проемы трех типов: - прируб ретиралы – небольшие квадратные окна в уровне 1-го и 2-го</p>	<p>Состояние неудовлетворительное:</p>	<p>Сохранение.</p>

Местоположение	Предмет охраны	Состояние	Примечание, схемы, № фото
	этажей; - прируб парадного входа - в уровне 2-го этажа - по 1-ой - 4-ой осям – окна с лучковым верхом; по 5-ой оси – прямоугольное; (форма, размеры, пропорции, месторасположение).	имеются следы гнилостной деструкции, трещины, частичные утраты. В прирубе ретиралы небольшие квадратные окна в уровне 1-го и 2-го этажей – зашиты.	Приложение №2, Фото № 16, 19
	Расстекловка окон - в прирубе парадного входа. в уровне 2-го этажа - 3-частная, с неподвижной верхней фрамугой.	Требуются дополнительные исследования	Воссоздание, сохранение. Приложение №2 Фото № 19
	Лестница открытой галереи – деревянная, одномаршевая. (форма, размеры, пропорции, месторасположение);	Состояние удовлетворительное.	Сохранение. Приложение №2, Фото № 14, 20, 21
	Ограждение лестницы галереи - ажурное, пропиленной резьбы. (форма, размеры, пропорции, месторасположение, рисунок);	Состояние неудовлетворительное: утраты элементов декора. Требуются дополнительные исследования.	Сохранение с воссозданием утраченных элементов. Приложение №2, Фото № 17, 18, 21
	Ограждение открытой галереи – навес галереи поддерживается фигурными столбами прямоугольного сечения с фасками. По бокам, в уровне свеса. столбы декорированы ажурными кронштейнами пропиленной резьбы. Ограждение балкона галереи – ажурное, пропиленной резьбы. (форма, размеры, пропорции, месторасположение, рисунок);	Состояние неудовлетворительное: утраты элементов декора. Требуются дополнительные исследования.	Сохранение с воссозданием утраченных элементов. Приложение №2, Фото № 17, 24, 25

Местоположение	Предмет охраны	Состояние	Примечание, схемы, № фото
	Карниз – большого выноса, дощатый, подшивной, профилированный, с двухчастным ажурным подзором по нижнему краю завершающего профиля. (форма, размеры, пропорции, профиль сечения, вынос).	Состояние неудовлетворительное: трещины, сколы, гниль, утраты элементов декора. Требуются дополнительные исследования.	Сохранение с воссозданием утраченных элементов. Приложение №2, Фото № 16, 17
Торцевой (юго-восточный) фасад	Композиция и декоративное оформление: двухэтажный, 1-осный фасад прируба ретиралды.		Сохранение. Приложение №2, Фото № 28
	Цоколь - из блоков песчаника. (размеры, пропорции, вынос);	Скрыт культурным слоем.	Сохранение, реставрация. Приложение №2, Фото № 28
	Стены - из бруса. (размеры, профиль сечения);	Состояние неудовлетворительное.	Сохранение, реставрация. Приложение №2, Фото № 26, 28
	Обшивка стен - горизонтально уложенными калеванными досками под «руст». (размеры, профиль сечения, вынос, способ соединения);	Обшивка стен прируба – утрачена. Требуются дополнительные исследования.	Сохранение, реставрация, воссоздание утраченных элементов Приложение №2, Фото № 26, 28
	Карниз – большого выноса, дощатый, подшивной, профилированный, с двухчастным ажурным подзором по нижнему краю завершающего профиля. (форма, размеры, пропорции, профиль сечения, вынос).	Состояние неудовлетворительное: многочисленные сколы, трещины и щели в местах соединения, утраты элементов декора.	Сохранение с воссозданием утраченных элементов. Приложение №2, Фото № 26, 28
ИНТЕРЬЕРЫ			
Общий объем дома	Наличники дверных и оконных проемов двух типов: – деревянные, профилированные, с пологим лучковым завершением.	По данным архивной фотофиксации	Воссоздание, сохранение.

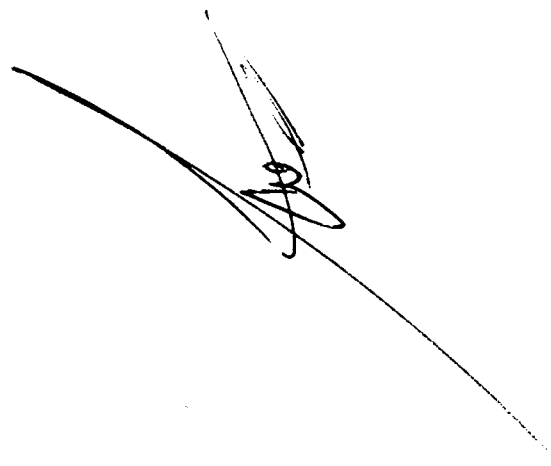
Местоположение	Предмет охраны	Состояние	Примечание, схемы, № фото
	– деревянные, профилированные, с прямолинейным завершением. (форма, размеры, пропорции, профиль сечения, вынос).	(нет доступа в помещения). Предположительно, утрачены Требуются дополнительные исследования.	Приложение №2, Фото № 33, 34
Общий объем дома	Потолочные тяги – профилированные (размеры, пропорции, профиль сечения).	По данным архивной фотофиксации (нет доступа в помещения). Предположительно, утрачены Требуются дополнительные исследования.	Воссоздание, сохранение. Приложение №2, Фото № 35
Общий объем дома	Розетки — круглые профилированные. (размеры, пропорции, профиль сечения).	По данным архивной фотофиксации (нет доступа в помещения). Предположительно, утрачены Требуются дополнительные исследования.	Воссоздание, сохранение. Приложение №2, Фото № 35

Примечание: предмет охраны (описание особенностей подлинного облика) объекта культурного наследия составлен с применением архивных документов и может быть уточнен на основании Комплексных научных исследований (п.п. 5.6 ГОСТ Р 55528-2013).

Приложения:

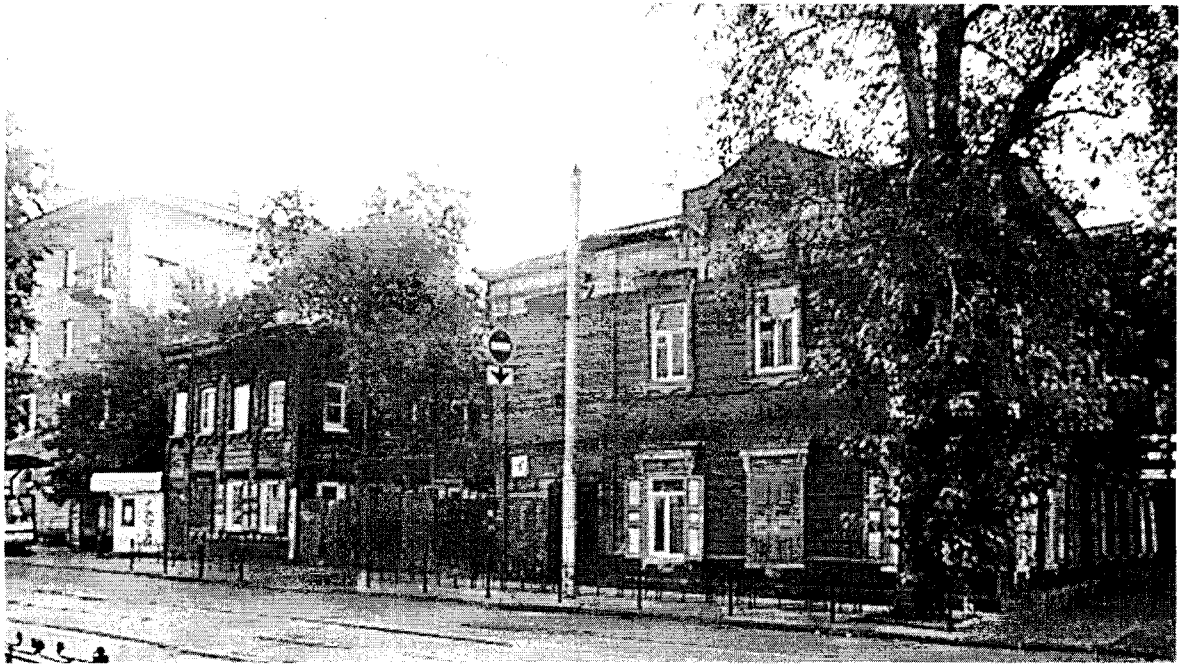
- 1.1. Материалы БТИ - 3 л.
- 1.2. Материалы фотофиксации объекта - 15 л.

Руководитель службы по охране объектов культурного наследия Иркутской области

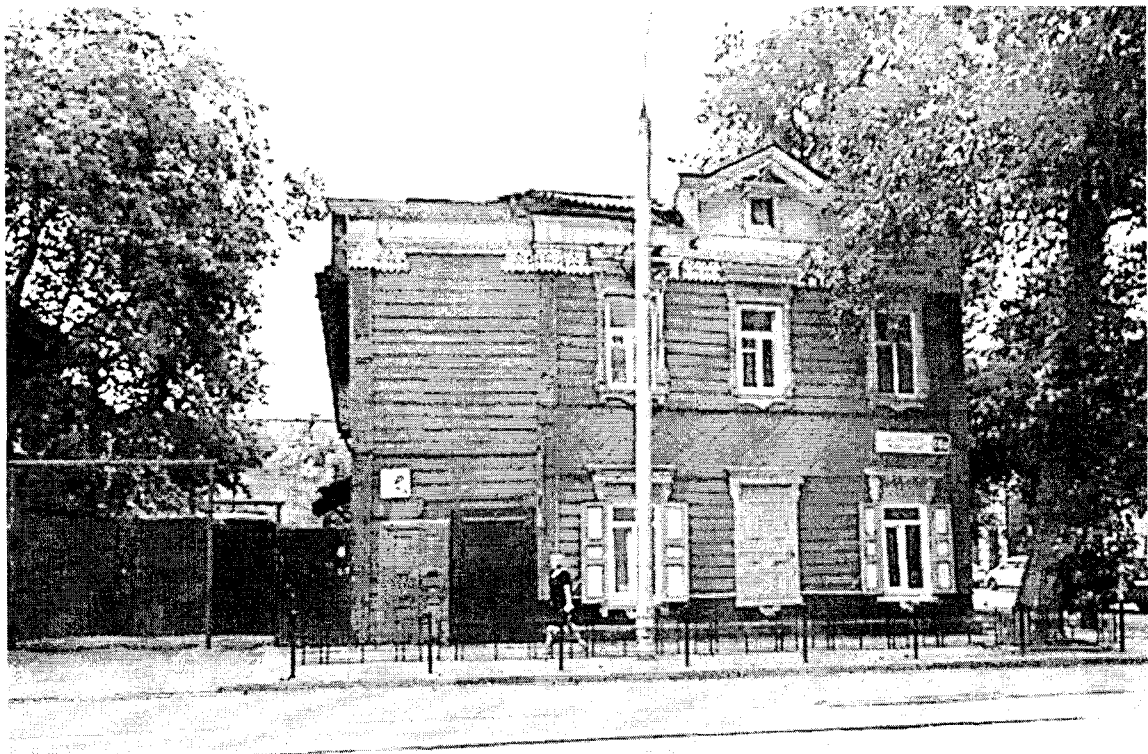


В.В. Соколов

Приложение №1.2
МАТЕРИАЛЫ ФОТОФИКСАЦИЯ
Наименование объекта: «Городская усадьба».
Датировка объекта: кон. XIX - нач. XX вв.
Адрес объекта: Иркутская область, г. Иркутск, ул. Горького, 16а, 16б, 16в.



**Фото 1 - Торцевые (северо-западные) фасады жилых домов
(лит. А, лит. Б.), вид по ул. Горького**



**Фото 2 - Торцевой (северо-западный) фасад жилого дома (лит. А), вид по ул.
Горького**



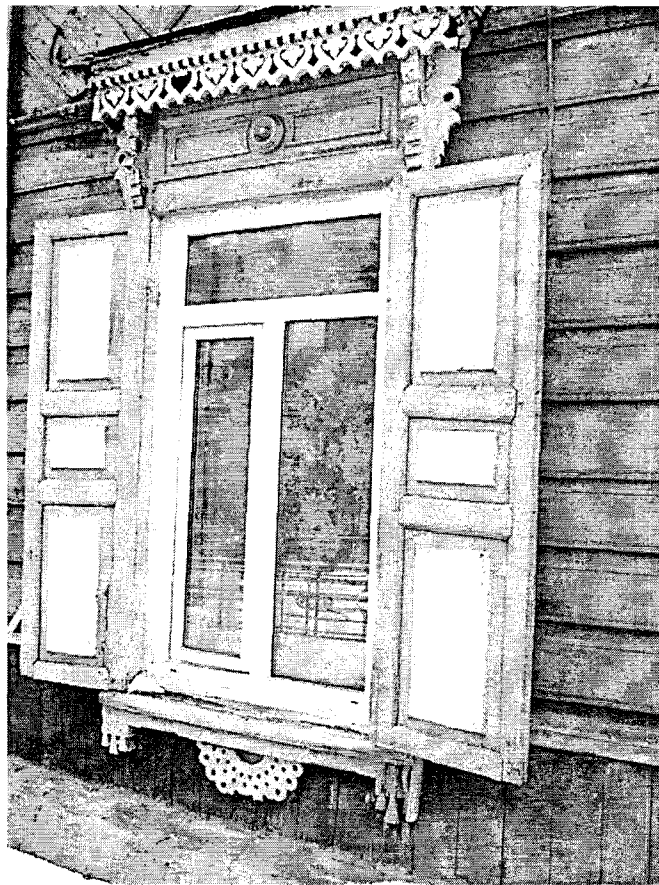
**Фото 3 - Фрагмент торцевого (северо-западного) фасада жилого дома (лит. А).
Щипцовый на плечиках фронтон по центральной оси фасада**



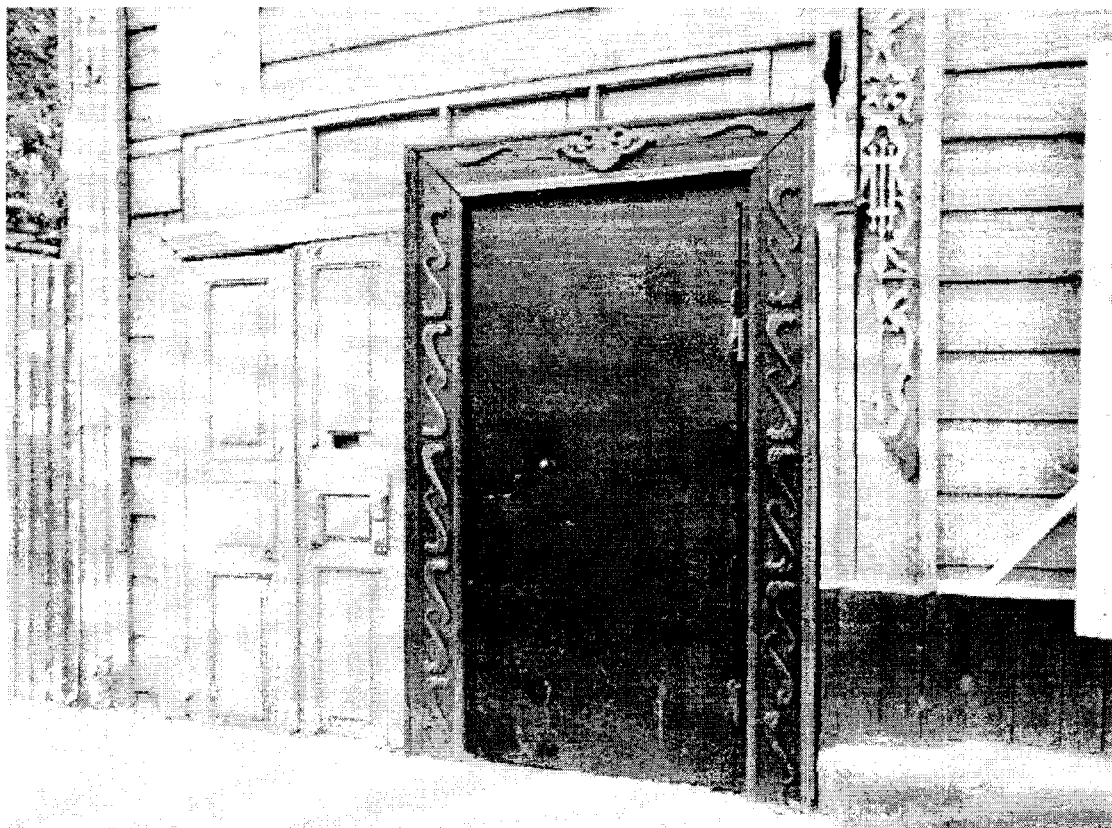
**Фото 4 - Фрагмент торцевого (северо-западного) фасада жилого дома (лит. А).
Огибающие лопатки, фриз, карниз**



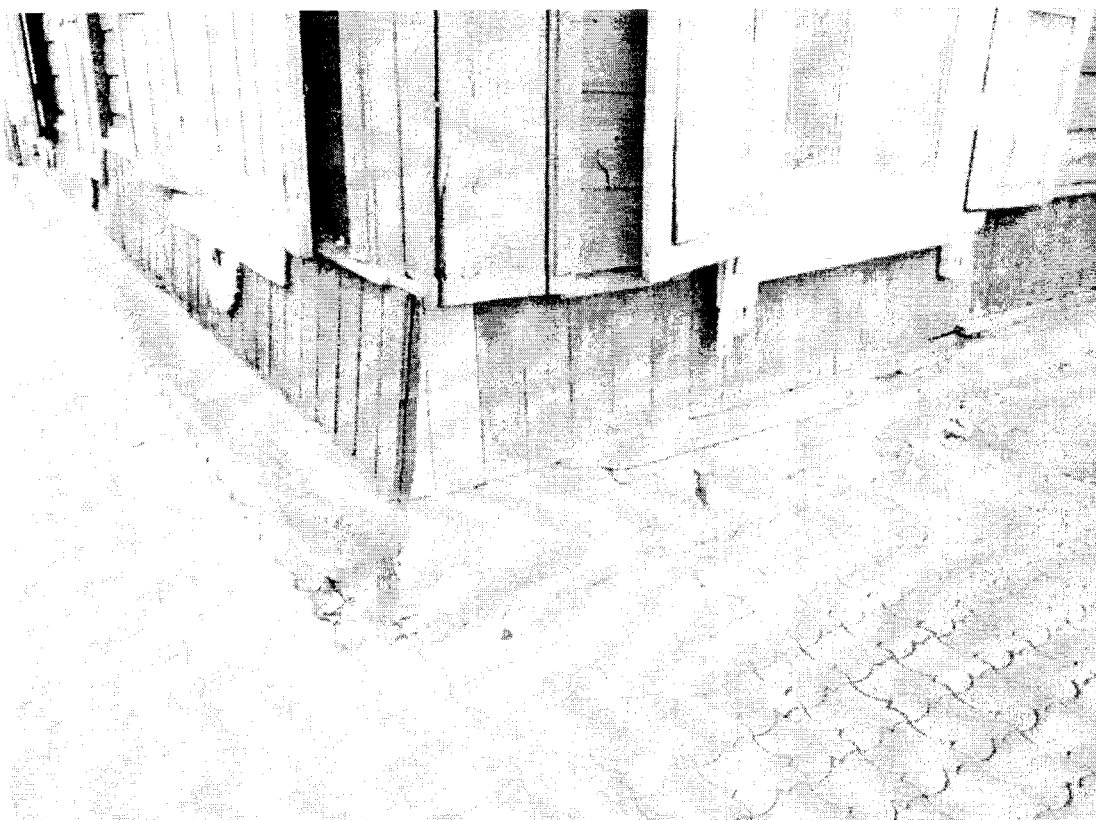
**Фото 5 - Фрагмент торцевого (северо-западного) фасада жилого дома (лит. А).
Оконный проем 2-го этажа (архив ЦСН, 2011 г.)**



**Фото 6 - Фрагмент торцевого (северо-западного) фасада жилого дома (лит. А).
Оконный проем 1-го этажа**



**Фото 7 - Фрагмент торцевого (северо-западного) фасада жилого дома (лит. А).
Парадный вход**



**Фото 8 - Фрагмент торцевого (северо-западного) фасада жилого дома (лит. А).
Цоколь из блоков песчаника**



**Фото 9 - Продольный (юго-западный) фасад жилого дома (лит. А),
вид по ул. Марата**



**Фото 10 - Фрагмент продольного (юго-западного) фасада жилого дома (лит. А).
Щипцовый на плечиках фронто́н по центральной оси фасада**

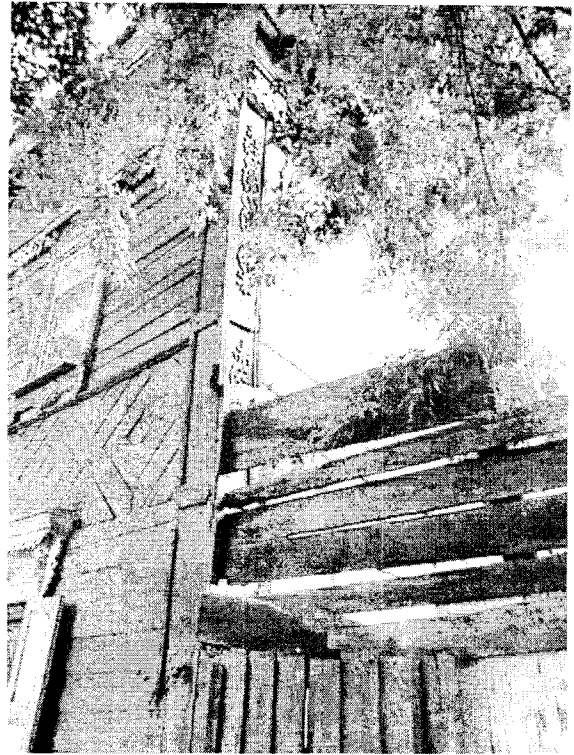


Фото 11, 12 - Фрагменты продольного (юго-западного) фасада жилого дома (лит. А). Огибающие лопатки, фриз, карниз, наличники оконных проемов 1-го и 2-го этажей



Фото 13 - Фрагмент продольного (юго-западного) фасада жилого дома (лит. А). Цоколь из блоков песчаника



Фото 14 - Фрагмент продольного, дворового (северо-восточного) фасада жилого дома (лит. А)

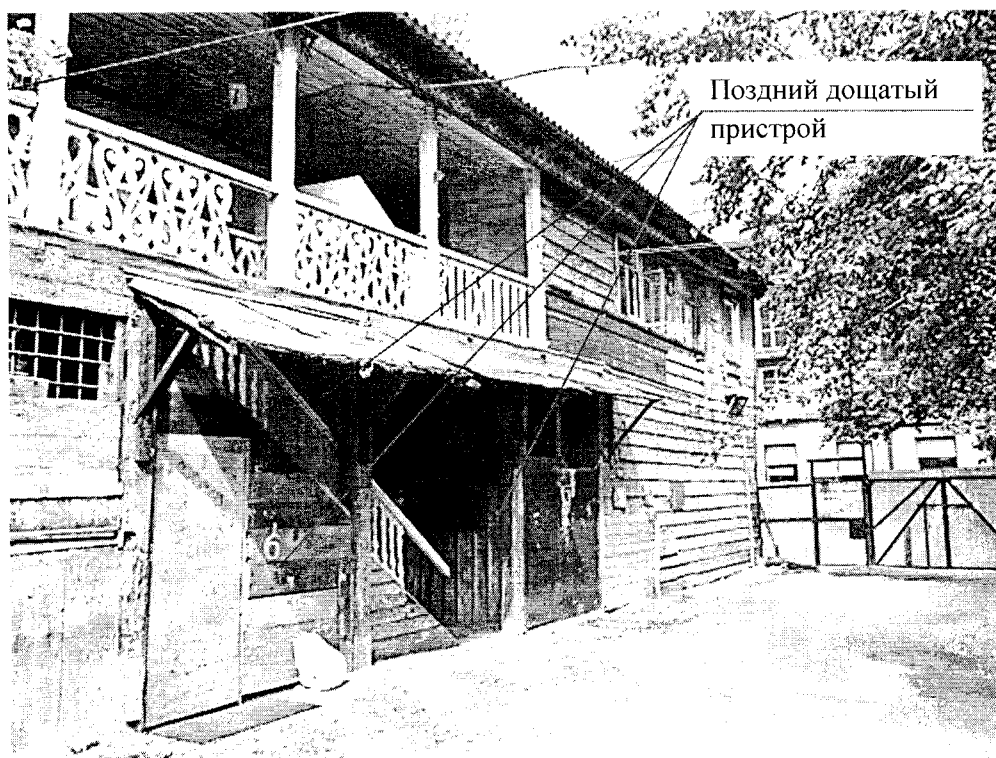


Фото 15 - Фрагмент продольного, дворового (северо-восточного) фасада жилого дома (лит. А)



Фото 16 - Фрагмент продольного, дворового (северо-восточного) фасада жилого дома (лит. А). Прируб туалета с левого фланга фасада.



Фото 17 - Фрагмент продольного, дворового (северо-восточного) фасада открытой галереи. Балкон открытой галереи. Поздний входной пристрой под лестницей под навесом



Поздний дощатый
пристрой

Фото 18. Фрагмент продольного, дворового (северо-восточного) фасада прируба сений. Поздний дощатый пристрой входа в открытой галерее в уровне 1-го этажа

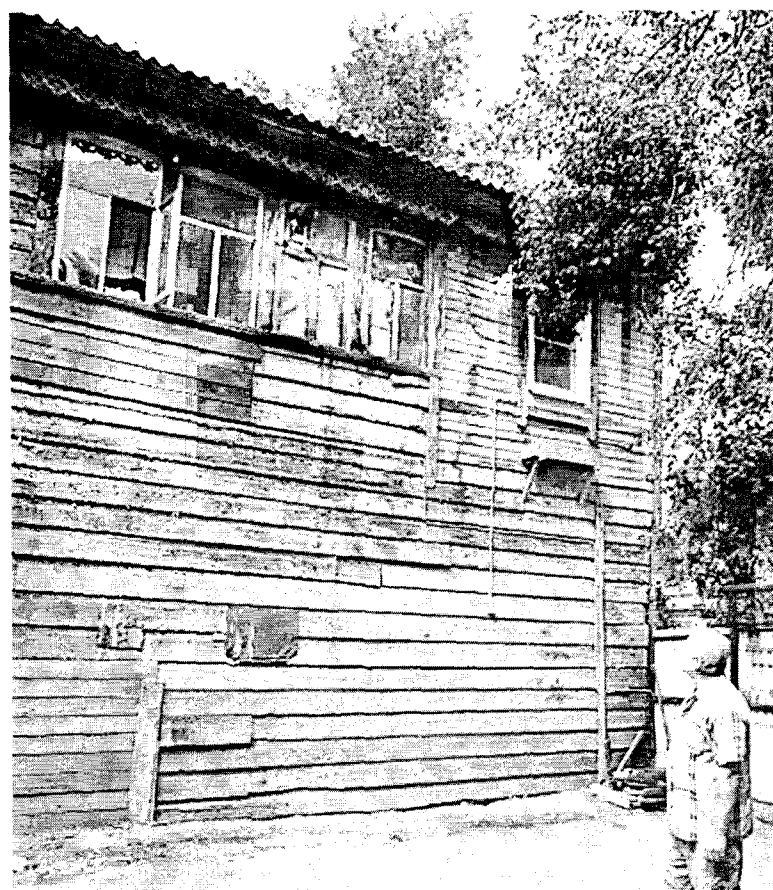


Фото 19. Фрагмент продольного, дворового (северо-восточного) фасада прируба сений с лестницей на 2-ой этаж

Стена позднего дощатого
пристроя

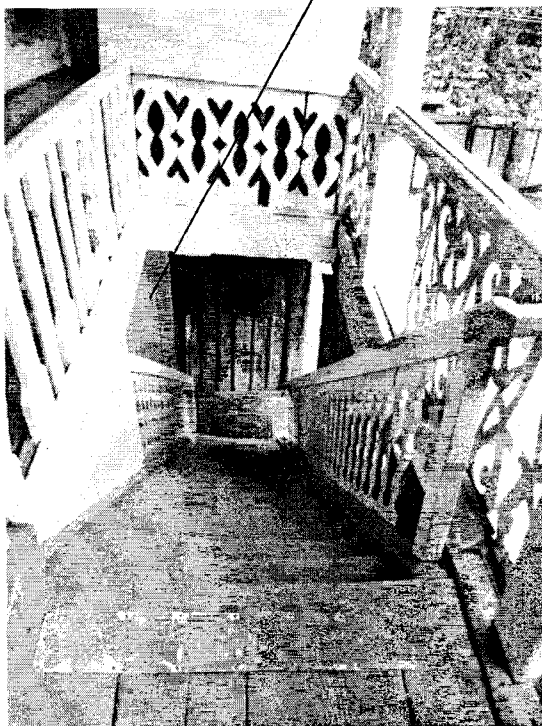


Фото 20, 21 - Фрагменты продольного, дворового (северо-восточного) фасада открытой галереи, 2-ой этаж. Лестница на 2-ой этаж

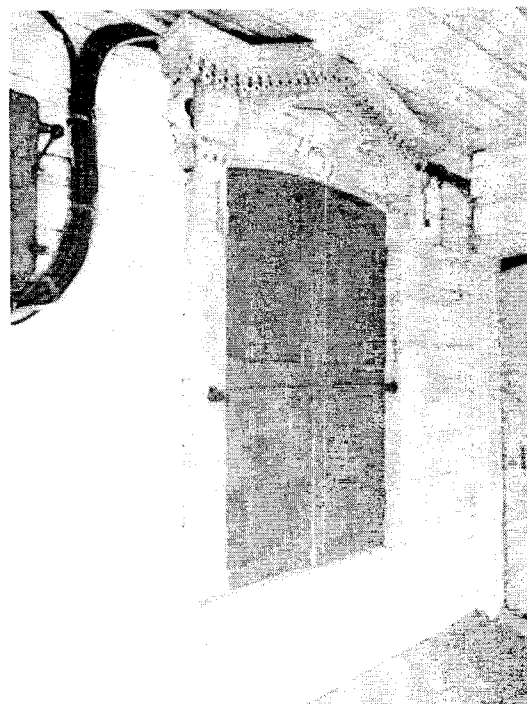
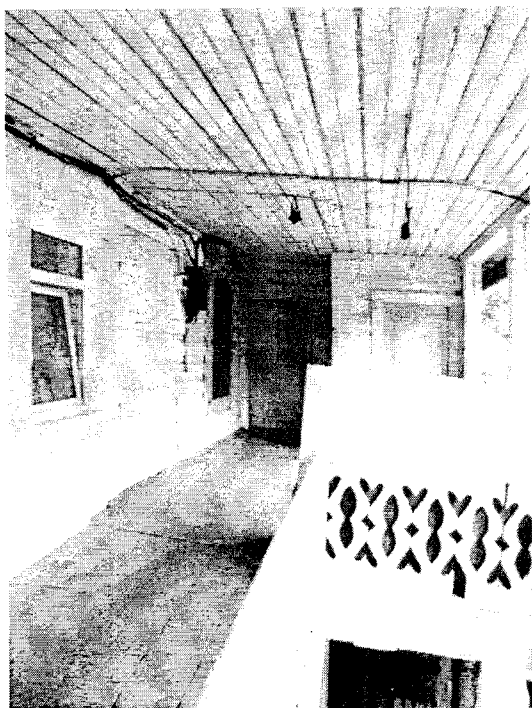


Фото 22, 23 - Фрагменты продольного, дворового (северо-восточного) фасада жилого дома (лит. А). Оконные проемы

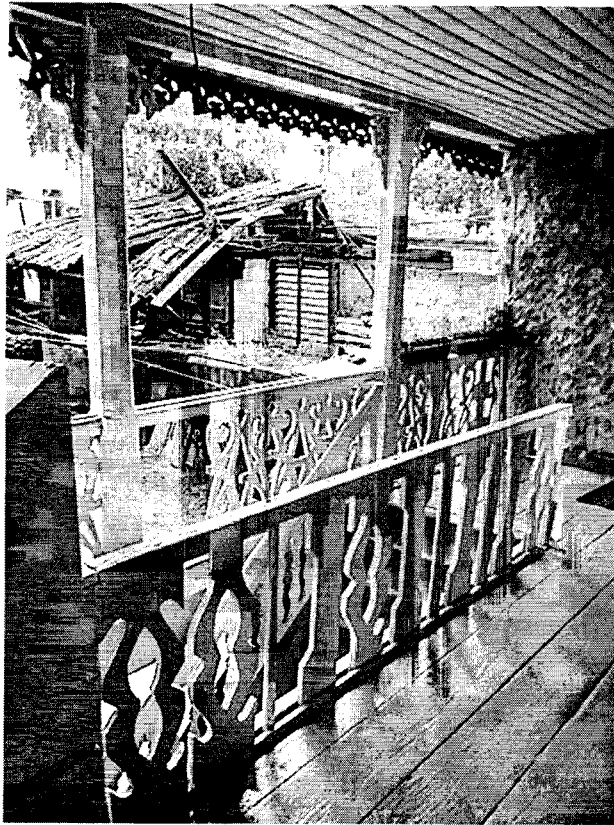


Фото 24 - Фрагменты продольного, дворового (северо-восточного) фасада открытой галереи, 2-ой этаж. Ограждение балкона

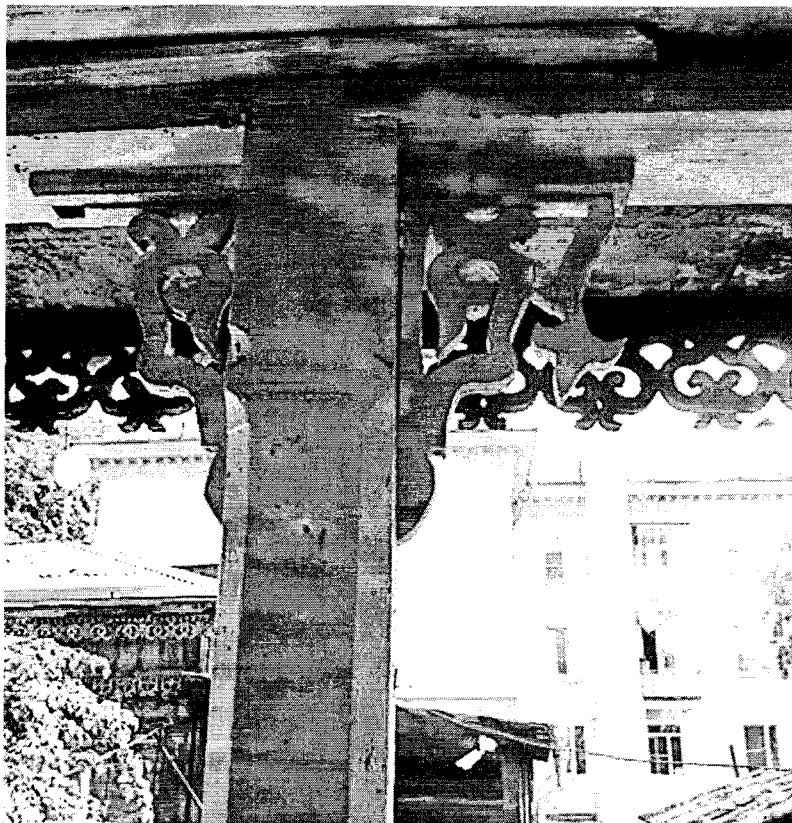


Фото 25 - Фрагменты продольного, дворового (северо-восточного) фасада открытой галереи, 2-ой этаж. Столбы ограждения балкона



Фото 26 - Фрагмент торцевого, дворового (юго-восточного) фасада жилого дома (лит. А). Место примыкания снесенного позднего пристроя гаража. Поздние дверной и оконный проем в уровне 1-го этажа

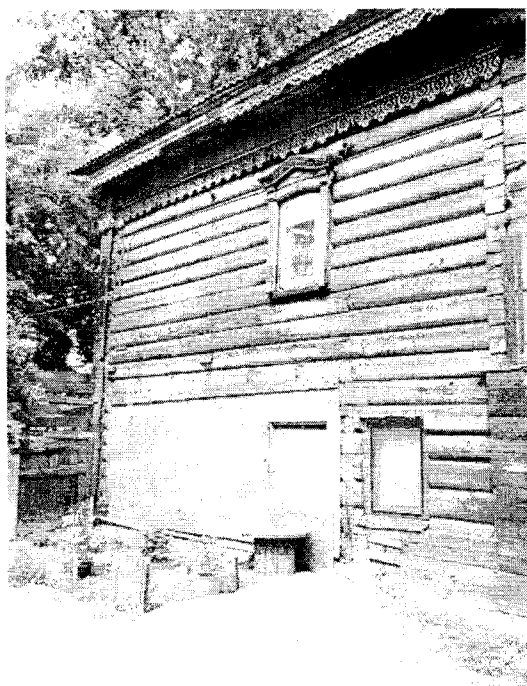


Фото 27, 28 - Фрагменты торцевого, дворового (юго-восточного) фасада жилого дома (лит. А). Основной объем и прируб туалета

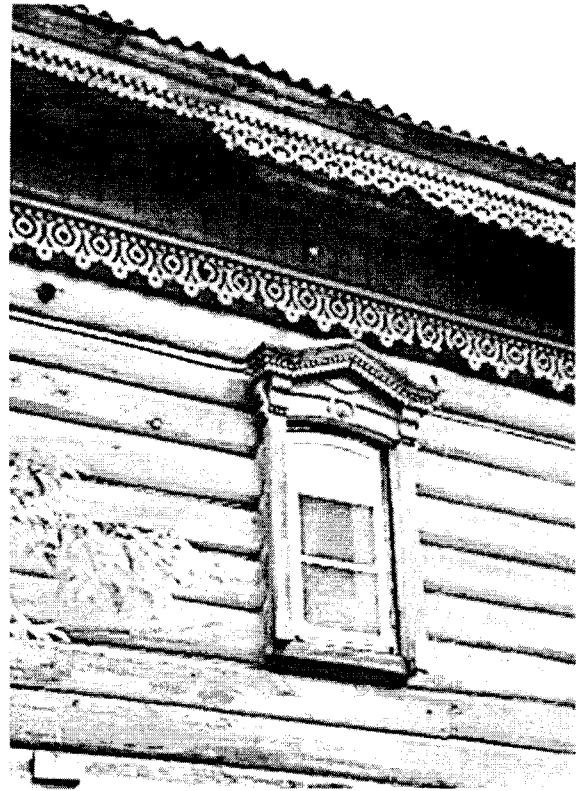
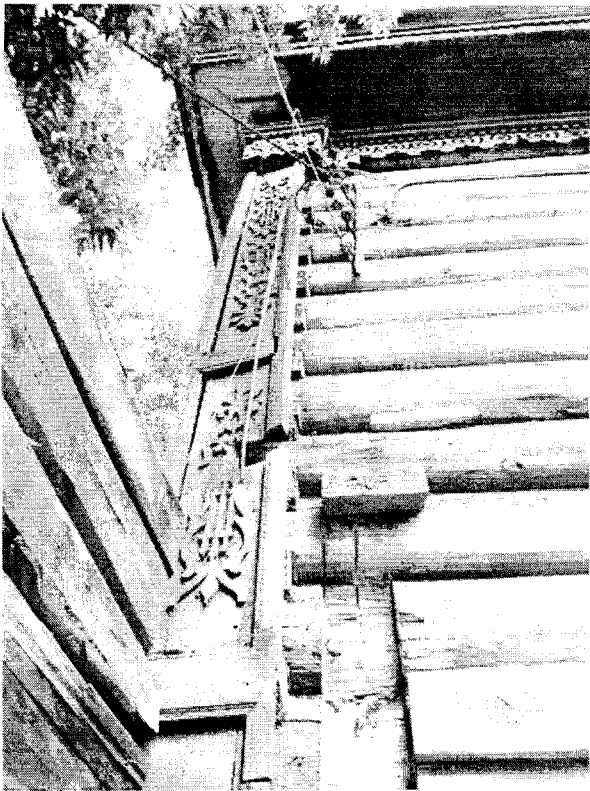


Фото 29, 30 - Фрагменты торцевого, дворового (юго-восточного) фасада жилого дома (лит. А). Основной объем. Огибающая лопатка, фриз, карниз, оконный проем 2-го этажа

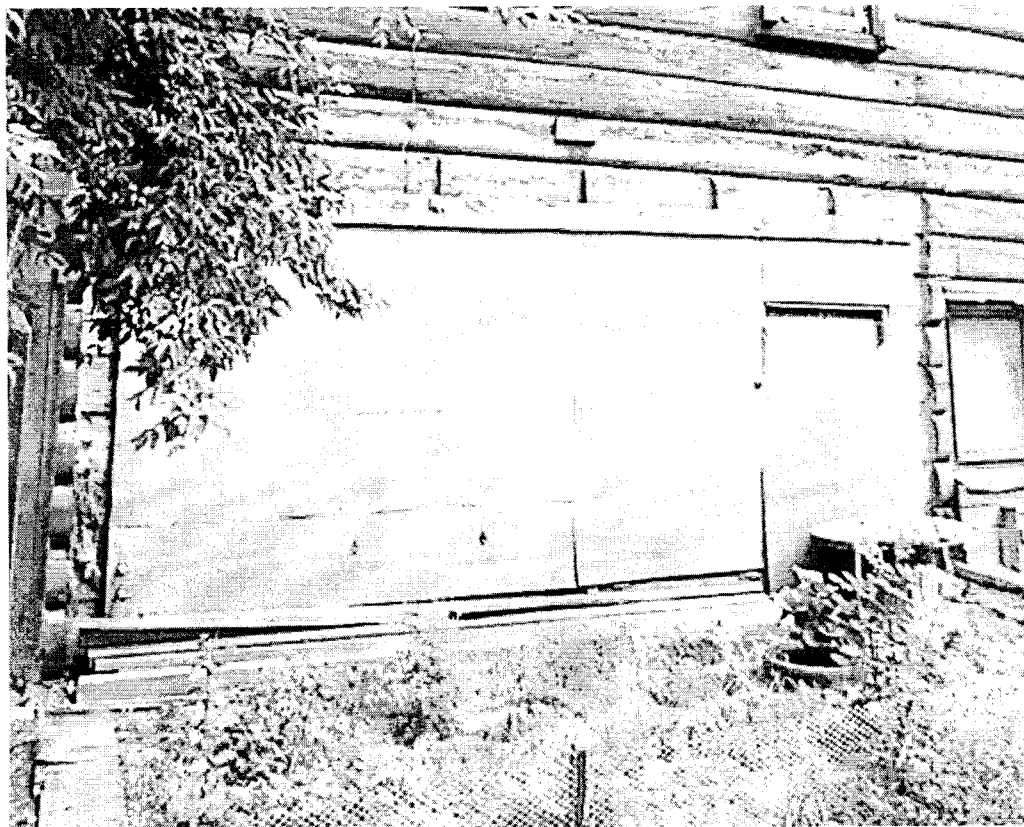


Фото 31 - Фрагменты торцевого, дворового (юго-восточного) фасада жилого дома (лит. А). Основной объем. Место примыкания снесенного позднего пристроя гаража



Фото 32 - Фрагменты продольного, дворового (северо-восточного) фасада жилого дома (лит. А) (архив ЦСН, 2011 г.). Сдвоенное окно 1-го этажа, закрытое поздним пристроем в открытой галерее

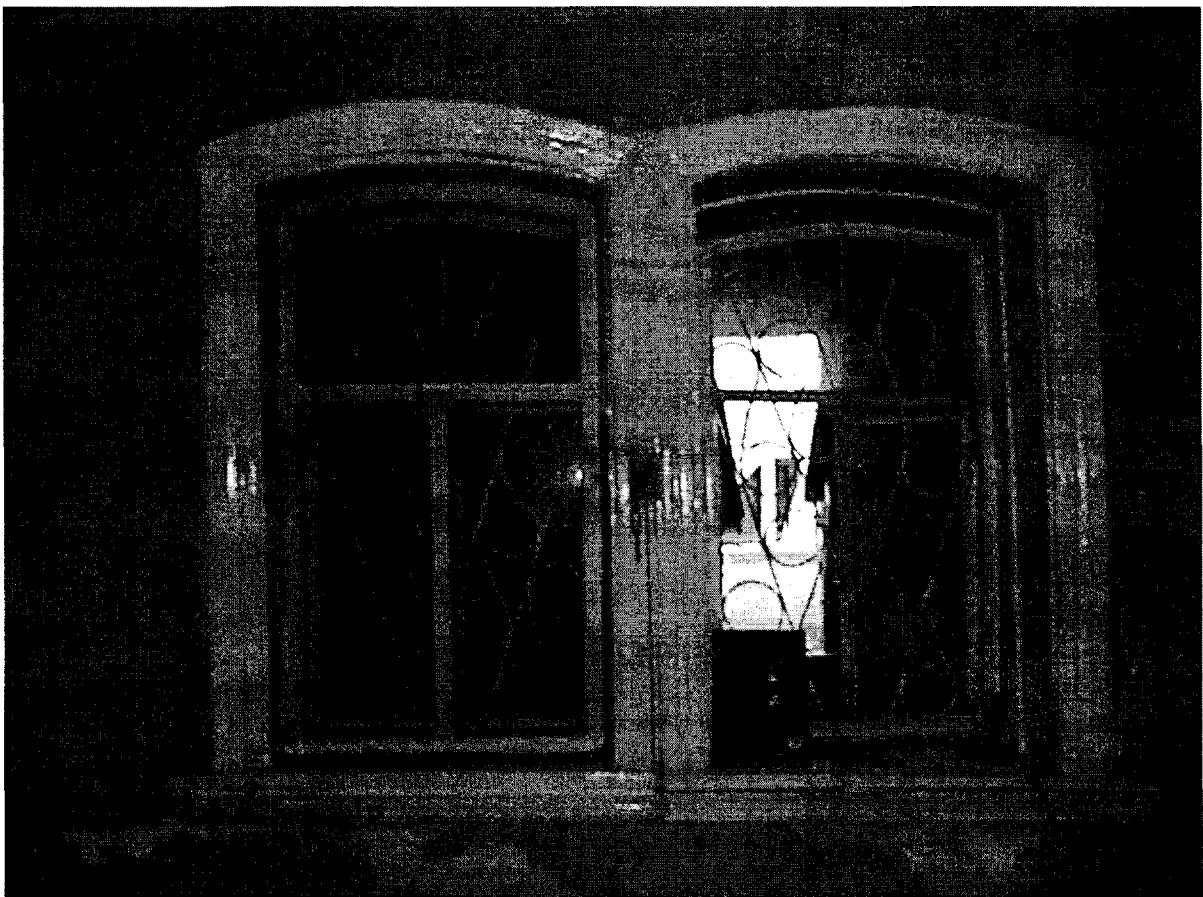
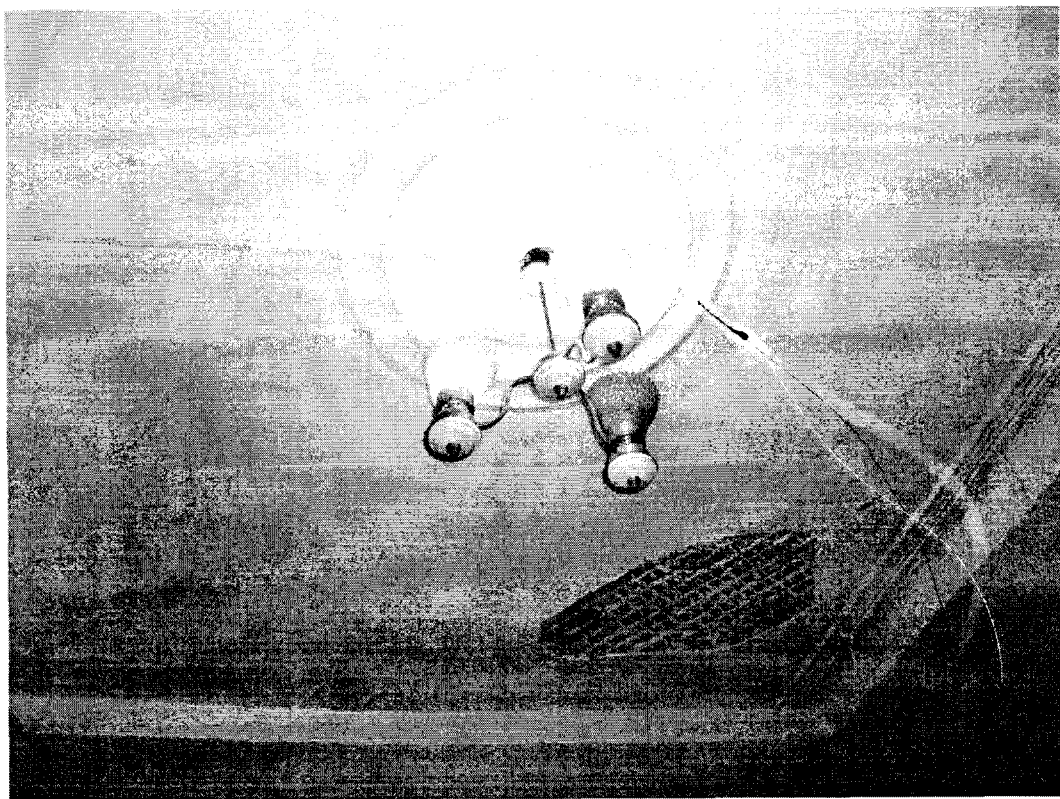


Фото 33 - Фрагмент интерьера жилого дома (лит. А). Сдвоенное окно 1-го этажа, закрытое поздним пристроем в открытой галерее. Внутренние профилированные оконные наличники (архив ЦСН, 2011 г.)



**Фото 34 - Фрагмент интерьера жилого дома (лит. А).
Внутренние профилированные оконные наличники (архив ЦСН, 2011 г.)**



**Фото 35 - Фрагмент интерьера жилого дома (лит. А). Потолочные тяги и розетка
(архив ЦСН, 2011 г.)**

Предмет охраны объекта культурного наследия регионального значения

Наименование объекта: «Городская усадьба».

Адрес объекта: Иркутская область, г. Иркутск, ул. Горького, 16а, 16б, 16в.

Датировка объекта: кон. XIX - нач. XX вв.

Местоположение	Предмет охраны	Состояние	Примечание, схемы, № фото
Градостроительная охрана			
г. Иркутск, Кировский район, квартал № 7	<p>Усадьба по ул. Горького, 16, лит. А; лит. Б; лит. В расположена в историческом центре города, сформировавшимся вокруг Иркутского острога в первой четверти XVIII, в юго-западном углу квартала № 7, ограниченного улицами Горького (бывш. Харлампиевская), Марата (бывш. Луговая), К.Маркса (бывш. Большая), Ленина (бывш. Амурская).</p> <p>Компактный участок, прямоугольный в плане, ориентирован на ул. Горького и имсет выраженную периметральную застройку.</p> <p>Крупный двухэтажный доходный дом (лит. Б) занимает угловое положение в усадьбе: торцевым фасадом выходит на лицевой фронт усадьбы по ул. Горького, продольным фасадом поставлен вдоль левой (северо-восточной) межи усадьбы.</p>		<p>Сохранение.</p> <p>Приложение №1 Рис. 1 - 4</p>
Архитектурная (объектная) охрана			
г. Иркутск, ул. Горького, 16, лит. Б. Общий объем здания	<p>Объемно-планировочное построение в габаритах капитальных конструкций крупного, двухэтажного здания.</p> <p>Двухэтажный деревянный дом, прямоугольный в плане, состоит из основного объема и примыкающих к нему двух прирубов: со стороны бокового (северо-восточного) фасада – двухэтажный пониженный прируб парадного входа с лестницей во 2-ой этаж, со стороны дворового торцевого (юго-восточного) фасада - двухэтажный пониженный прируб сеней и одномаршевая Г– образная открытая лестница на второй этаж.</p> <p>Основной объем перекрыт вальмовой крышей, прирубы - под односкатными. Входы на первый и второй этажи здания устроены со стороны бокового</p>	<p>В настоящее время здание используется под первоначальное назначение - жилье. Находится в неудовлетворительном состоянии.</p> <p>Первоначальная одномаршевая Г– образная открытая лестница на второй этаж со стороны торцевого дворового фасада – перестроена.</p>	<p>Сохранение, кроме поздних пристроев.</p> <p>Приложение №1, Рис. 5 - 9.</p> <p>Приложение №2, Фото № 9, 18</p>

Местоположение	Предмет охраны	Состояние	Примечание, схемы, № фото
	<p>(северо-восточного) фасада через прируб парадного входа с лестницей, пристрой сеной и открытую лестницу.</p> <p>Въезд в усадьбу с правой стороны от жилого дома.</p> <p>Внутренняя планировка: Внутри дом разделен поперечным перерубом на неравные части, в каждой из которых устроено по несколько квартир. Планировка первого и второго этажей идентична. Основной объем разделен двумя внутренними капитальными стенами на три неравные части и на мелкие помещения перегородками. На каждом этаже выделено по несколько квартир, в каждую ведет отдельный вход.</p>	<p>К прируб сеной примыкает поздний двухэтажный пристрой с открытой верандой на 2-ом этаже. Парадный вход со стороны главного, выходящего на ул. Горького, фасада не используется, заколочен. Вход в прируб устроен со стороны двора через поздний одноэтажный пристрой тамбура. Дом отапливался несколькими печами, демонтированными в советское время. Требуется дополнительные исследования.</p>	<p>Приложение №2, Фото № 13, 15</p> <p>Сохранение в габаритах капитальных конструкций.</p> <p>Приложение №1, Рис. 5 - 9</p>
<p>Общий объем здания</p>	<p>Материал исполнения: Цоколь – из блоков песчаника, оштукатуренный. Стены – бревенчатые. Перекрытия – деревянные, по бревенчатым балкам. Обшивка стен – горизонтально уложенными калеванными досками, в цокольной части – вертикально набранными; углы межоконные простенки оформлены лопатками. Кровля – металлическая фальцевая.</p> <p>Элементы декора фасадов (наличники, ставни, фриз, карниз, лопатки и т.п.) – деревянные. Столярные изделия (дверные и оконные заполнения) – деревянные.</p> <p>Высотные отметки частей и элементов здания. Габариты и форма крыш со слуховыми выпускными окнами. Форма, размеры и местоположение первоначальных оконных и дверных проемов. Композиционное построение и декоративное оформление фасадов. Первоначальный рисунок расстекловки окон.</p>	<p>Металлическая кровля заменена на шиферную.</p>	<p>Сохранение, воссоздание.</p>

Местоположение	Предмет охраны	Состояние	Примечание, схемы, № фото
ФАСАДЫ			
Основной объем			
Главный (северо-западный) фасад	Общее композиционное построение: симметричный 3х-осный фасад с равным шагом оконных проемов. Слева, по красной линии улицы Горького, к фасаду примыкает двухэтажный пониженный 1-осный прируб парадного входа с лестницей на 2-ой этаж.	Парадный вход не используется, заколочен. Вход устроен со стороны двора.	Сохранение, Приложение №2, Фото №. 1, 2
	Цоколь – из блоков песчаника, оштукатуренный. (размеры, пропорции, вынос);	Состояние неудовлетворительное: имеются трещины, сколы, деструкция песчаника, разрушение штукатурного слоя.	Сохранение, реставрация. Приложение №2, Фото № 2, 3
	Стены – бревенчатые. (размеры, профиль сечения);	Требуются дополнительные исследования.	Сохранение. Приложение №2, Фото № 2, 3
	Обшивка стен – горизонтально уложенной под «руст» калеванной доской под «руст», в цокольной части - вертикально набранной доской с нащельниками, углы и межоконные простенки оформлены филенчатыми лопатками; (размеры, профиль сечения, вынос, способ соединения)	Состояние неудовлетворительное: имеются следы гнилостной деструкции, трещины, повреждения, частичные утраты.	Сохранение, реставрация. Приложение №2, Фото № 2 - 6
	Лопатки – филенчатые с накладной пропиленной ажурной резьбой. (размеры, профиль сечения, вынос, способ соединения);	Состояние неудовлетворительное: имеются следы гнилостной деструкции, трещины, повреждения, частичные утраты декора.	Сохранение, реставрация. Приложение №2, Фото № 2 - 6
	Оконные проемы – прямоугольные, одинаковых габаритов. (форма, размеры, пропорции, месторасположение);	Состояние удовлетворительное.	Сохранение. Приложение №2, Фото № 2
	Рисунок расстекловки окон - 5-частная, с неподвижной верхней фрамугой.	Первоначальные оконные заполнения заменены поздними пластиковыми стеклопакетами. Требуются дополнительные исследования.	Воссоздание, сохранение. Приложение №2, Фото № 2

Местоположение	Предмет охраны	Состояние	Примечание, схемы, № фото
	<p>Наличники окон - в уровне 1-го этажа – с горизонтальными профилированными сандриками с тройным подзором: узкими рядами - «зубчиков» и «сухариков» и широким – ажурной пропиленной резьбы, поддерживаемые по бокам двойными резными фигурными кронштейнами. Лобань - невысокая, гладкая, с боковыми фигурными «ушками». Боковые стойки, украшенные накладными элементами, заканчиваются сложными фигурными свесами, переходящими в фигурный фартук. Подоконная часть наличников отделена профилированной полочкой.</p> <p>- в уровне 2-го этажа - с горизонтальными профилированными сандриками с тройным подзором: узкими рядами - «зубчиков» и «сухариков» и широким – ажурной пропиленной резьбы, поддерживаемые по бокам двойными резными фигурными кронштейнами. Лобань - невысокая, гладкая, с боковыми фигурными «ушками». Верх сандрика декорирован ажурным сплошным очельем с «бриллиантами» - по центру и ажурными ушками - по бокам. Боковые стойки, украшенные накладными элементами, заканчиваются сложными фигурными свесами переходящими в фигурный фартук. (форма, размеры, пропорции, профиль сечения, вынос);</p>	<p>Состояние - неудовлетворительное: сколы, трещины и щели в местах соединения, утраты элементов декора. Требуются дополнительные исследования</p>	<p>Сохранение, реставрация, воссоздание утраченных элементов. Приложение №2, Фото № 2, 5</p>
	<p>Ставни окон 1-го этажа – двухстворчатые, филенчатые, трехчастные. (форма, размеры, пропорции, профиль сечения);</p>	<p>Состояние - неудовлетворительное: сколы, трещины и щели в местах соединения.</p>	<p>Сохранение, реставрация. Приложение №2 Фото № 2, 5</p>
	<p>Фриз – широкий, из вертикально набранных досок с нашельниками, нижний край досок пропиленной, выделен профилированным пояском с рядом «зубчиков».</p> <p>Карниз – большого выноса, подшивной, профилированный с широким пропиленным подзором и вытянутыми ажурными свесами по бокам. (форма, размеры, пропорции, профиль сечения, вынос).</p>	<p>Состояние - неудовлетворительное: сколы, трещины, щели, утраты элементов декора. Требуются дополнительные исследования.</p>	<p>Сохранение, реставрация. Приложение №2, Фото № 2, 6</p>
<p>Боковой (юго-западный) фасад</p>	<p>Общее композиционное построение: двухэтажный би-осный фасад с прямоугольными окнами. В уровне 1-го этажа по 3-ей - 4-ой осям – оконный проем сдвоенный. Справа, со стороны торцевого (юго-восточного) фасада примыкает пониженный двухэтажный прируб сеней с открытой Г-образной лестницей на 2-ой этаж.</p>	<p>Первоначальная одномаршевая Г-образная открытая лестница на 2-ой этаж – перестроена. К прируб сеней примыкает поздний двухэтажный</p>	<p>Сохранение. Приложение №2, Фото № 7, 8, 9</p>

Местоположение	Предмет охраны	Состояние	Примечание, схемы, № фото
		пристрой с открытой верандой на 2-ом этаже. Оконный проем в уровне 1-го этажа по 5-ой оси – зашит.	
	Цоколь – из блоков песчаника. (размеры, пропорции, вынос);	Скрыт культурным слоем.	Сохранение, реставрация. Приложение №2, Фото № 7, 8
	Стены – бревенчатые, без обшивки; углы и место переруба оформлены филенчатыми лопатками. (размеры, профиль сечения);	Состояние неудовлетворительное: имеются следы гниlostной деструкции, трещины, сколы, трещины и щели.	Сохранение, реставрация . Приложение №2, Фото № 7, 8
	Лопатки – филенчатые с накладной пропиленной ажурной резьбой. (размеры, профиль сечения, вынос, способ соединения);	Состояние неудовлетворительное: трещины, сколы, гниль, утраты элементов декора. Требуется дополнительные исследования.	Сохранение, реставрация . Приложение №2, Фото № 7, 8
	Оконные проемы - прямоугольные; В уровне 1-го этажа по 3-ей – 4-ой осям – сдвоенное. (форма, размеры, пропорции, месторасположения);	Состояние удовлетворительное. Оконный проем по 5-ой оси – зашит.	Сохранение. Приложение №2, Фото № 7, 8
	Рисунок расстекловки окон - 5-частная, с неподвижной верхней фрамугой.	Первоначальные оконные заполнения заменены поздними пластиковыми стеклопакетами. Требуется дополнительные исследования.	Воссоздание, сохранение. Приложение №2, Фото № 7, 8
	Наличники окон - в уровне 1-го этажа – с горизонтальными профилированными сандриками с тройным подзором: узкими рядами - «зубчиков» и «сухариков» и широким – ажурной пропиленной резьбы, поддерживаемые по бокам двойными резными фигурными кронштейнами. Лобань - невысокая, гладкая, с боковыми фигурными «ушками». Боковые стойки, украшенные накладными элементами, заканчиваются сложными фигурными свесами, переходящими в	Состояние наличников - неудовлетворительное: сколы, трещины и щели в местах соединения, утраты элементов декора.	Сохранение, реставрация, воссоздание утраченных элементов.

Местоположение	Предмет охраны	Состояние	Примечание, схемы, № фото
	<p>фигурный фартук. Подоконная часть наличников отделена профилированной полочкой. Сдвоенное окно обрамлено аналогичным, но большим по размеру единым наличником.</p> <p>- в уровне 2-го этажа - с горизонтальными профилированными сандриками с тройным подзором: узкими рядами - «зубчиков» и «сухариков» и широким – ажурной пропиленной резьбы, поддерживаемые по бокам двойными резными фигурными кронштейнами. Лобань - невысокая, гладкая, с боковыми фигурными «ушками». Верх сандрика декорирован ажурным сплошным очельем с «бриллиантами» - по центру и ажурными ушками - по бокам. Боковые стойки, украшенные накладными элементами, заканчиваются сложными фигурными свесами переходящими в фигурный фартук. (форма, размеры, пропорции, профиль сечения, вынос);</p>	Требуются дополнительные исследования.	Приложение №2, Фото № 7, 8, 10
	<p>Ставни окон 1-го этажа - двухстворчатые, филентчатые, трехчастные. (форма, размеры, пропорции, профиль сечения);</p>	Состояние неудовлетворительное: многочисленные, трещины, следы гнилостной деструкции, утраты декоративных элементов. Ставни оконного проема по 6-ой оси – поздние. Требуются дополнительные исследования.	Воссоздание, сохранение. Приложение №2, Фото № 7, 8, 10
	<p>Фриз – широкий, из вертикально набранных досок с нащельниками, нижний край досок пропиленной, выделен профилированным пояском с рядом «зубчиков».</p> <p>Карниз – большого выноса, подшивной, профилированный с широким пропиленным подзором и вытянутыми ажурными свесами по бокам. (форма, размеры, пропорции, профиль сечения, вынос);</p>	Состояние неудовлетворительное: многочисленные, трещины, следы гнилостной деструкции, утраты декоративных элементов. Требуются дополнительные исследования.	Воссоздание, сохранение Приложение №2, Фото № 7, 8 Приложение №2, Фото № 7, 8
<p>Торцевой (юго-восточный) фасад</p>	<p>Общее композиционное построение: двухэтажный одноосный фасад. Часть фасада основного объема скрыта двухэтажным пониженным прирубом сеней, выполненным в одну линию с боковым (северо-восточным) фасадом основного объема и открытой Г-образной лестницей на 2-ой этаж.</p>	К прирубу сеней пристроен на всю ширину торцевого фасада поздний двухэтажный пристрой с открытой верандой – в уровне 2-го этажа. Открытая лестница	Сохранение, кроме поздних пристроев. Приложение №2,

Местоположение	Предмет охраны	Состояние	Примечание, схемы, № фото
		полностью перестроена. Требуется дополнительные исследования.	Фото № 18
	Цоколь – из блоков песчаника. (размеры, пропорции, вынос);	Скрыт культурным слоем.	Сохранение, реставрация. Приложение №2, Фото № 18
	Стены – бревенчатые, без обшивки; углы оформлены филленчатыми лопатками. (размеры, профиль сечения);	Состояние неудовлетворительное: имеются следы гнилой деструкции, трещины, сколы, трещины и щели.	Сохранение, реставрация. Приложение №2, Фото № 18
	Лопатка – гладкая, широкая доска. (размеры, профиль сечения, вынос, способ соединения);	Состояние неудовлетворительное: имеются следы гнилой деструкции, многочисленные сколы, трещины, повреждения.	Сохранение, реставрация. Приложение №2, Фото № 18
	Фриз – широкий, из вертикально набранных досок с нащельниками, нижний край досок пропиленный, выделен профилированным пояском с рядом «зубчиков».	Состояние неудовлетворительное: трещины, сколы, гниль, утраты элементов декора.	Сохранение с воссозданием. Приложение №2, фото № 18
	Карниз – большого выноса, подшивной, профилированный с широким пропиленным подзором и вытянутыми ажурными свесами по бокам. (форма, размеры, пропорции, профиль сечения, вынос).	Требуется дополнительные исследования.	
Боковой (северо-восточный) фасад	Общее композиционное построение: двухэтажный, 2-осный фасад с примыкающими прирубами: слева, в одну линию с продольным (северо-восточным) фасадом – двухэтажным пониженным прирубом сеней, справа, в одну линию с главным (северо-западным) фасадом, – двухэтажным пониженным прирубом парадного входа с лестницей на 2-ой этаж.	К прирубу парадного входа с дворовой стороны пристроен поздний одноэтажный объем входного тамбура.	Сохранение, кроме позднего пристроя. Приложение №2, Фото № 11 - 15
	Стены - бревенчатые, место прируба оформлено лопаткой. (размеры, профиль сечения);	Состояние неудовлетворительное: имеются следы гнилой деструкции, трещины, сколы, трещины и щели.	Сохранение, реставрация. Приложение №2, Фото № 11 - 15

Местоположение	Предмет охраны	Состояние	Примечание, схемы, № фото
	<p>Лопатка – декорирована в уровне 2-го этажа фасками и каннелюрами, разделена накладными профилированными поясками. (размеры, профиль сечения, вынос, способ соединения);</p>	<p>Состояние неудовлетворительное: имеются следы гнилостной деструкции, многочисленные сколы, трещины, повреждения Требуются дополнительные исследования.</p>	<p>Сохранение, реставрация Приложение №2, Фото № 11 - 15</p>
	<p>Оконные проемы – прямоугольные. (форма, размеры, пропорции, месторасположение);</p>	<p>Состояние удовлетворительное:</p>	<p>Сохранение. Приложение №2, Фото № 11 - 15</p>
	<p>Рисунок расстекловки окон - 5-частная, с неподвижной верхней фрамугой.</p>	<p>Первоначальные оконные заполнения заменены поздними пластиковыми стеклопакетами. Требуются дополнительные исследования.</p>	<p>Воссоздание, сохранение Приложение №2, Фото № 11 - 15</p>
	<p>Наличники окон - в уровне 1-го этажа - рамочный наличник с шипцовым на плечиках профилированным сандриком. Лобань - невысокая, гладкая. Боковые стоки с прямоугольными свесами, фартук прямолинейного очертания. - в уровне 2-го этажа - с горизонтальным профилированным сандриком с тройным подзором: узкими рядами - «зубчиков» и «сухариков» и широким – ажурной пропиленной резьбы, поддерживаемый по бокам двойными резными фигурными кронштейнами. Лобань - невысокая, гладкая, с боковыми фигурными «ушками». Верх сандрика декорирован ажурным сплошным очельем с «бриллиантами» - по центру и ажурными ушками - по бокам. Боковые стойки, украшенные накладными элементами, заканчиваются сложными фигурными свесами переходящими в фигурный фартук. (форма, размеры, пропорции, профиль сечения, вынос);</p>	<p>Состояние неудовлетворительное: многочисленные сколы, трещины и щели в местах соединения, утраты элементов декора. Требуются дополнительные исследования.</p>	<p>Сохранение с воссозданием утраченных элементов. Приложение №2, Фото № 14, 15</p>
	<p>Ставни окон 1-го этажа - двухстворчатые, филенчатые, трехчастные. (форма, размеры, пропорции, профиль сечения);</p>	<p>Ставни – поздние. Ставень с правой стороны оконного проема – утрачен. Требуются дополнительные исследования.</p>	<p>Воссоздание, сохранение. Приложение №2, Фото № 15</p>

Местоположение	Предмет охраны	Состояние	Примечание, схемы, № фото
	<p>Фриз – широкий, из вертикально набранных досок с нащельниками, нижний край досок пропиленной, выделен профилированным пояском с рядом «зубчиков».</p> <p>Карниз – большого выноса, подшивной, профилированный с широким пропиленным подзором и вытянутыми ажурными свесами по бокам. (форма, размеры, пропорции, профиль сечения, вынос).</p>	<p>Состояние неудовлетворительное: многочисленные сколы, трещины и щели в местах соединения, утраты элементов декора. Требуется дополнительные исследования.</p>	<p>Воссоздание, сохранение</p> <p>Приложение №2, Фото № 11 - 15</p>
Северо-восточный прируб парадного входа			
Главный (северо-западный) фасад	<p>Общее композиционное построение: двухэтажный, одноосный фасад прируба парадного входа с лестницей на 2-ой этаж.</p>	<p>Утрачены козырек и крыльцо парадного входа.</p>	<p>Сохранение, воссоздание. Приложение №2, Фото № 3, 12</p>
	<p>Цоколь – из блоков песчаника. (размеры, пропорции, вынос);</p>	<p>Скрыт культурным слоем.</p>	<p>Сохранение, реставрация. Приложение №2, Фото № 17</p>
	<p>Стены - бревенчатые. (размеры, профиль сечения);</p>	<p>Требуется дополнительные исследования.</p>	<p>Сохранение, реставрация. Приложение №2, Фото № 9, 12, 16, 17</p>
	<p>Обшивка стен - горизонтально уложенными калеванными досками под «руст», угол оформлен филенчатой лопаткой. (размеры, профиль сечения, вынос, способ соединения);</p>	<p>Состояние неудовлетворительное: имеются многочисленные сколы, трещины, щели, частичные повреждения.</p>	<p>Сохранение, реставрация. Приложение №2 Фото № 2, 11</p>
	<p>Лопатка – филенчатая с накладной пропиленной ажурной резьбой. (размеры, профиль сечения, вынос, способ соединения);</p>	<p>Состояние неудовлетворительное: многочисленные сколы, трещины и щели в местах соединения, утраты элементов декора. Требуется дополнительные исследования.</p>	<p>Сохранение, реставрация. Приложение №2 Фото № 2, 11</p>

Местоположение	Предмет охраны	Состояние	Примечание, схемы, № фото
	Оконный проем 2-го этажа – прямоугольный. (форма, размеры, пропорции, месторасположение);	Состояние удовлетворительное.	Сохранение. Приложение №2 Фото № 2
	Рисунок расстекловки окон - 5-частная, с неподвижной верхней фрамугой.	Первоначальное оконное заполнение заменено поздним пластиковым стеклопакетом. Требуются дополнительные исследования.	Воссоздание, сохранение. Приложение №2 Фото № 2
	Наличник окна 2-го этажа - с горизонтальным профилированным сандриком с тройным подзором: узкими рядами - «зубчиков» и «сухариков» и широким – ажурной пропиленной резьбы, поддерживаемый по бокам двойными резными фигурными кронштейнами. Лобань - невысокая, гладкая, с боковыми фигурными «ушками». Верх сандрика декорирован ажурным сплошным очельем с «бриллиантами» - по центру и ажурными ушками - по бокам. Боковые стойки, украшенные накладными элементами, заканчиваются сложными фигурными свесами переходящими в фигурный фартук. (форма, размеры, пропорции, профиль сечения, вынос);	Состояние неудовлетворительное: многочисленные сколы, трещины и щели в местах соединения, утраты элементов декора. Требуются дополнительные исследования.	Сохранение, реставрация, воссоздание утраченных элементов. Приложение №2 фото № 2
	Дверной проем в уровне 1-го этажа – прямоугольный, с верхней фрамугой. (форма, размеры, пропорции, месторасположение);	Состояние неудовлетворительное: перекос проема. Требуются дополнительные исследования.	Сохранение, реставрация. Приложение №2, Фото № 3, 4
	Наличник дверей парадного входа – рамочный, профилированный. (форма, размеры, пропорции, профиль сечения, вынос);	Состояние неудовлетворительное: трещины, частичные повреждения, щели в местах соединения. Требуются дополнительные исследования.	Воссоздание, сохранение. Приложение №2, Фото № 3, 4
	Парадная дверь – двустворчатая, филенчатая, трехчастная, украшена накладными элементами.	Состояние неудовлетворительное:	Воссоздание, сохранение.

Местоположение	Предмет охраны	Состояние	Примечание, схемы, № фото
	<p>(форма, размеры, пропорции, месторасположение);</p> <p>Фриз – широкий, из вертикально набранных досок с нащельниками, нижний край досок пропиленной, выделен профилированным пояском с рядом «зубчиков».</p> <p>Карниз – большого выноса, подшивной, профилированный с широким пропиленным подзором и вытянутыми ажурными свесами по бокам. (форма, размеры, пропорции, профиль сечения, вынос).</p>	<p>трещины, частичные повреждения, щели в местах соединения.</p> <p>Узкий оконный проем в верхней части парадного входа – зашит.</p> <p>Состояние неудовлетворительное: многочисленные сколы, трещины и щели в местах соединения, утраты элементов декора.</p> <p>Требуются дополнительные исследования.</p>	<p>Приложение №2, Фото № 3, 4</p> <p>Воссоздание, сохранение.</p> <p>Приложение №2, Фото № 3</p>
<p>Северо-восточный фасад</p>	<p>Общее композиционное построение: глухой, двухэтажный фасад прируба парадного входа с лестницей на 2-ой этаж.</p>	<p>К прирубу парадного входа с дворовой стороны пристроен поздний одноэтажный объем входного тамбура.</p>	<p>Сохранение, кроме позднего пристроя входного тамбура.</p> <p>Приложение №2, Фото № 11</p>
	<p>Стены - бревенчатые. (размеры, профиль сечения);</p>	<p>Требуются дополнительные исследования.</p>	<p>Сохранение, реставрация.</p> <p>Приложение №2, Фото № 11</p>
	<p>Обшивка стен - горизонтально уложенными калеванными досками под «руст», угол оформлен филенчатой лопаткой. (размеры, профиль сечения, вынос, способ соединения);</p>	<p>Состояние неудовлетворительное: имеются многочисленные сколы, трещины, щели, частичные повреждения.</p>	<p>Сохранение, реставрация.</p> <p>Приложение №2, Фото № 11</p>
	<p>Лопатка – филенчатая с накладной пропиленной ажурной резьбой. (размеры, профиль сечения, вынос, способ соединения);</p>	<p>Состояние неудовлетворительное: многочисленные сколы,</p>	<p>Сохранение, реставрация.</p>

Местоположение	Предмет охраны	Состояние	Примечание, схемы, № фото
		трещины и щели в местах соединения, утраты элементов декора. Требуются дополнительные исследования.	Приложение №2, Фото № 11
	<p>Фриз – широкий, из вертикально набранных досок с нащельниками, нижний край досок пропиленной, выделен профилированным пояском с рядом «зубчиков».</p> <p>Карниз – большого выноса, подшивной, профилированный с широким пропиленным подзором и вытянутыми ажурными свесами по бокам. (форма, размеры, пропорции, профиль сечения, вынос);</p>	Состояние неудовлетворительное: многочисленные сколы, трещины и щели в местах соединения, утраты элементов декора Требуются дополнительные исследования.	Сохранение, реставрация. Приложение №2, Фото № 11
Торцевой (юго-восточный) фасад	<p>Композиция и декоративное оформление: двухэтажный фасад прируба парадного входа с лестницей на 2-ой этаж.</p>	Фасад искажен поздним одноэтажным объемом входного тамбура.	Сохранение, кроме позднего пристроя. Приложение №2, Фото № 13
	<p>Стены – бревенчатые. (размеры, профиль сечения);</p>	Требуются дополнительные исследования.	Сохранение, реставрация. Приложение №2, Фото № 13
	<p>Обшивка стен - горизонтально уложенными калеванными досками под «руст», угол оформлен филенчатой лопаткой. (размеры, профиль сечения, вынос, способ соединения);</p>	Состояние неудовлетворительное: имеются многочисленные сколы, трещины, щели, частичные повреждения.	Сохранение, реставрация. Приложение №2, Фото № 13
	<p>Лопатка – гладкая, широкая доска. (размеры, профиль сечения, вынос, способ соединения);</p>	Состояние неудовлетворительное: многочисленные сколы, трещины и повреждения.	Сохранение, реставрация. Приложение №2, Фото № 13

Местоположение	Предмет охраны	Состояние	Примечание, схемы, № фото
	<p>Фриз – широкий, из вертикально набранных досок с нащельниками, нижний край досок пропиленной, выделен профилированным пояском с рядом «зубчиков».</p> <p>Карниз – большого выноса, подшивной, профилированный с широким пропиленным подзором и вытянутыми ажурными свесами по бокам. (форма, размеры, пропорции, профиль сечения, вынос);</p>	<p>Состояние неудовлетворительное: многочисленные сколы, трещины и щели в местах соединения, утраты элементов декора. Требуется дополнительные исследования.</p>	<p>Сохранение, реставрация.</p> <p>Приложение №2, Фото № 13</p>
Юго-восточный прируб сеней, открытая лестница			
	<p>Композиция и декоративное оформление: глухой двухэтажный фасад прируба сеней с открытой Г-образной лестницей на 2-ой этаж.</p>	<p>К юго-западному фасаду прируба пристроен двухэтажный объем из бруса с открытой верандой в уровне 2-го этажа. Конструкция открытой лестницы на 2-ой этаж полностью изменена. Требуется дополнительные исследования.</p>	<p>Воссоздание. Сохранение, кроме позднего пристроя.</p> <p>Приложение №2, Фото № 16 -, 20</p>
	<p>Стены – бревенчатые. (размеры, профиль сечения);</p>	<p>Состояние неудовлетворительное: имеются следы гнилойной деструкции, трещины, сколы, трещины и щели.</p>	<p>Сохранение, реставрация. Приложение №2, Фото № 16 -, 20</p>
	<p>Лопатка – гладкая, широкая доска. (размеры, профиль сечения, вынос, способ соединения);</p>	<p>Состояние неудовлетворительное: многочисленные сколы, трещины и повреждения.</p>	<p>Сохранение, реставрация. Приложение №2, Фото № 16 -, 20</p>
	<p>Фриз – широкий, из вертикально набранных досок с нащельниками, нижний край досок пропиленной, выделен профилированным пояском с рядом «зубчиков». (форма, размеры, пропорции, профиль сечения, вынос).</p>	<p>Состояние неудовлетворительное: многочисленные сколы, трещины и щели в местах соединения, утраты элементов</p>	<p>Сохранение, реставрация. Приложение №2, Фото № 16 -, 20</p>

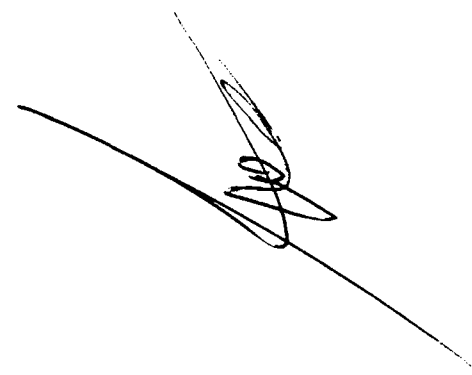
Местоположение	Предмет охраны	Состояние	Примечание, схемы, № фото
		декора Требуются дополнительные исследования.	
ИНТЕРЬЕРЫ			
	Нет доступа для фотофиксации		

Примечание: предмет охраны (описание особенностей подлинного облика) объекта культурного наследия составлен с применением архивных документов и может быть уточнен на основании Комплексных научных исследований (п.п. 5.6 ГОСТ Р 55528-2013).

Приложения:

- 2.1. Материалы БТИ - 2 л.
- 2.2. Материалы фотофиксации - 10 л.

Руководитель службы по охране объектов культурного наследия Иркутской области



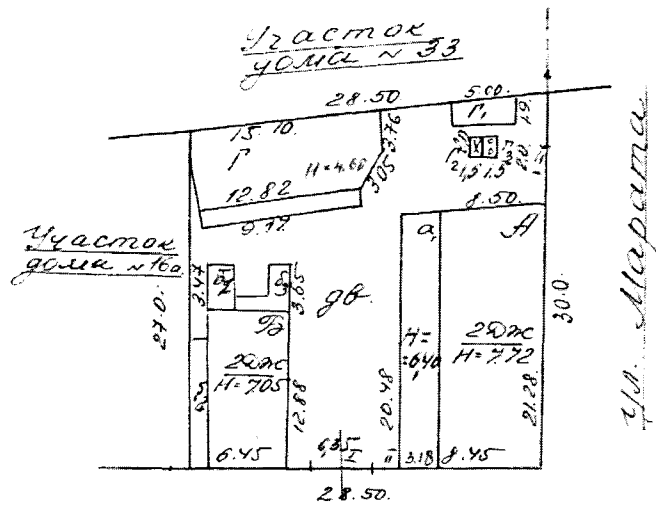
В.В. Соколов

Наименование объекта: «Городская усадьба».

Датировка объекта: кон. XIX - нач. XX вв.

Адрес объекта: Иркутская область, г. Иркутск, ул. Горького, 16а, 16б, 16в.

Ген-план.



ул. Горького 16.

Рис. 1 - Схема генплана.
Архив БТИ, 1987 г. с изменениями 1989 г.

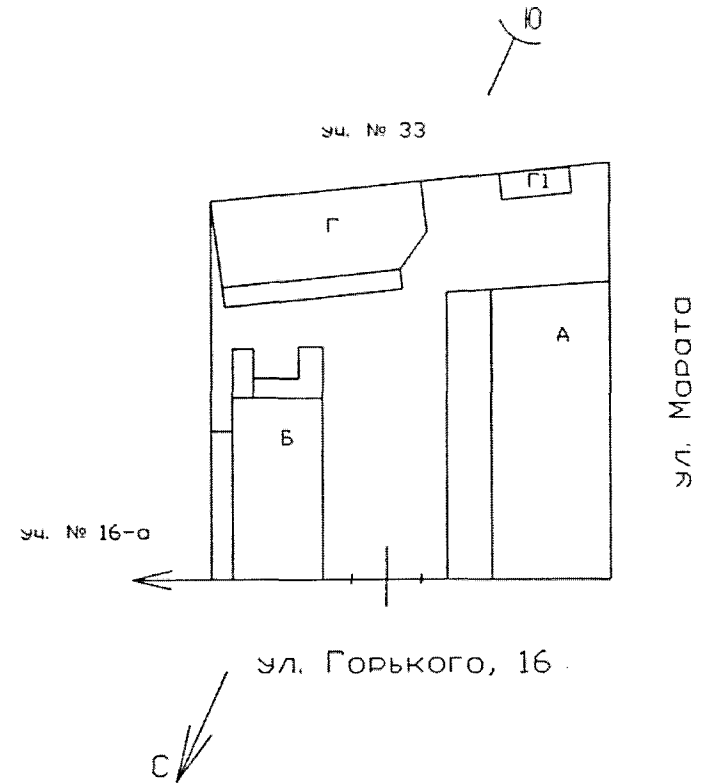
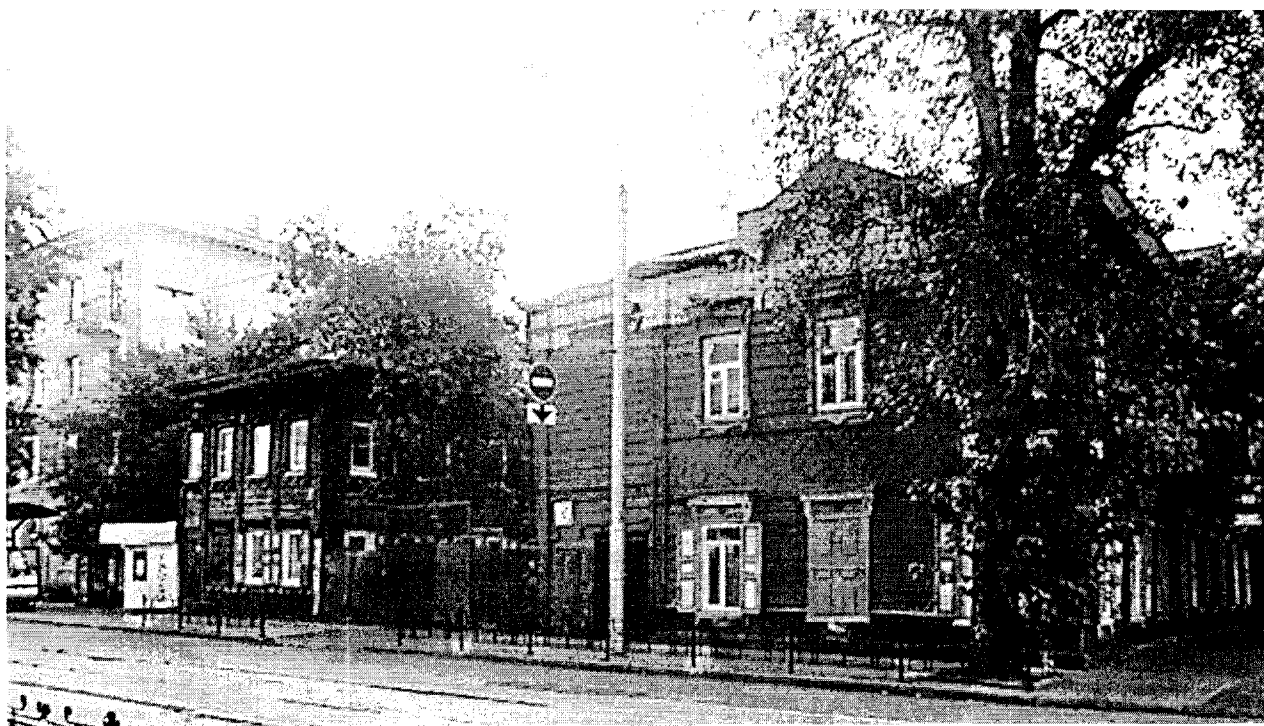


Рис. 4. Схема генплана.
Архив БТИ, 2008 г.

Наименование объекта: «Городская усадьба».

Датировка объекта: кон. XIX - нач. XX вв.

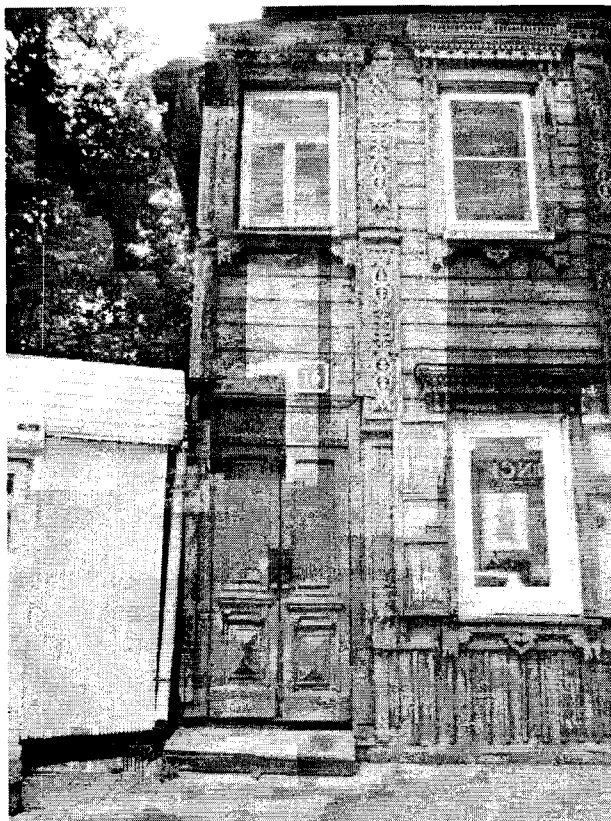
Адрес объекта: Иркутская область, г. Иркутск, ул. Горького, 16а, 16б, 16в.



**Фото 1 - Северо-западная граница усадьбы.
Торцевые фасады жилых домов (лит. А, лит. Б.), вид по ул. Горького**



Фото 2 - Жилой дом (лит. Б.), главный торцевой фасад



**Фото 3 - Фрагмент главного, торцевого фасада.
Прируб парадного входа с лестницей на 2-ой этаж**



**Фото 4 - Прируб парадного входа с лестницей на 2-ой этаж.
Дверь парадного входа**



**Фото 5 - Фрагмент главного, торцевого фасада.
Наличник оконного проема 1-го этажа**



**Фото 6 - Фрагмент главного, торцевого фасада.
Лопатка, декорированная пропиленным декором**



**Фото 7 - Фрагмент продольного юго-западного фасада.
Фриз, карниз, наличники оконных проемов**



**Фото 8 - Продольный юго-западный фасад. Перестроенная открытая
лестница со стороны дворового торцевого фасада**



Фото 9 - Торцевой юго-восточный фасад. Перестроенная открытая лестница и поздний пристрой к прирубу туалета

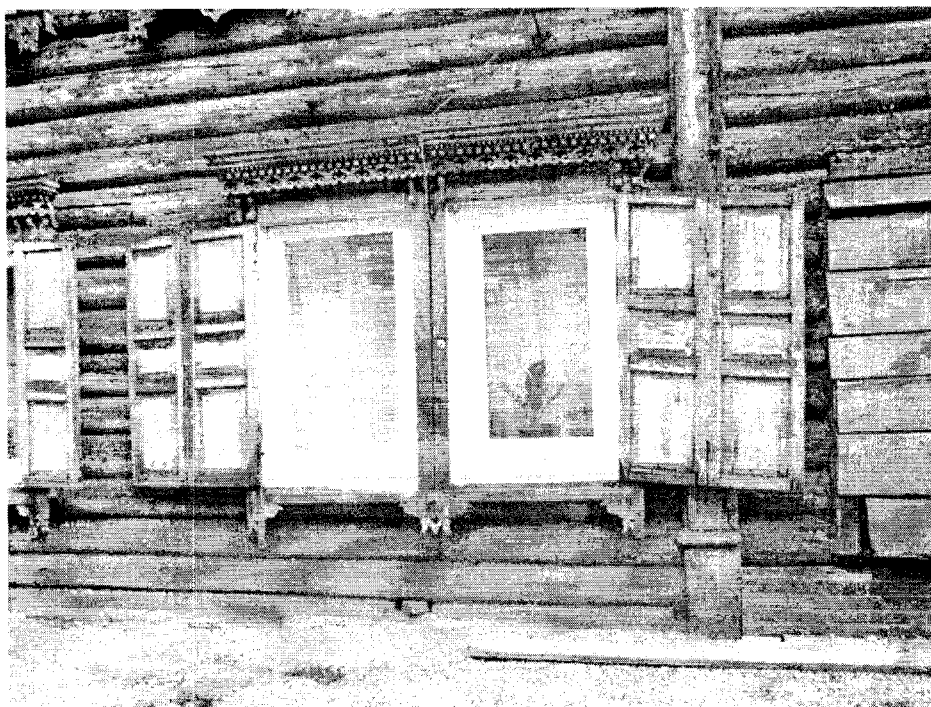


Фото 10 - Фрагмент продольного юго-западного фасада. Сдвоенное окно 1-го этажа



Фото 11. Фрагмент продольного северо-восточного фасада прируба парадного входа



Фото 12. Фрагменты продольных северо-восточных фасадов основного объема и пониженного прируба туалета со стороны торцового фасада



Фото 13 - Фрагменты продольного северо-восточного фасада основного объема и юго-восточного фасада прируба парадного входа



Фото 14 - Фрагмент продольного северо-восточного фасада основного объема. Наличник оконного проема 2-го этажа. Лопатка

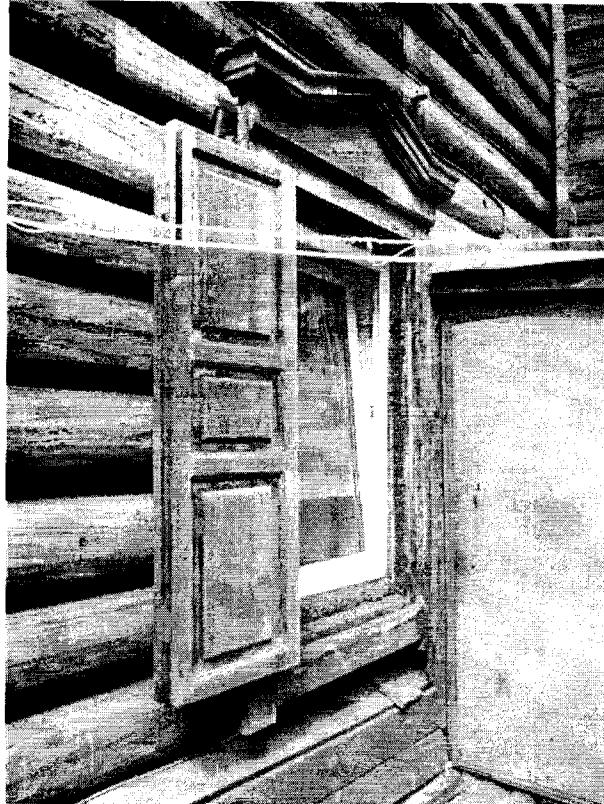


Фото 15 - Фрагмент продольного северо-восточного фасада основного объема. Наличник оконного проема 1-го этажа



Фото 16 - Прируб туалета. Фрагменты северо-восточного и юго-восточного фасадов, 2-ой этаж

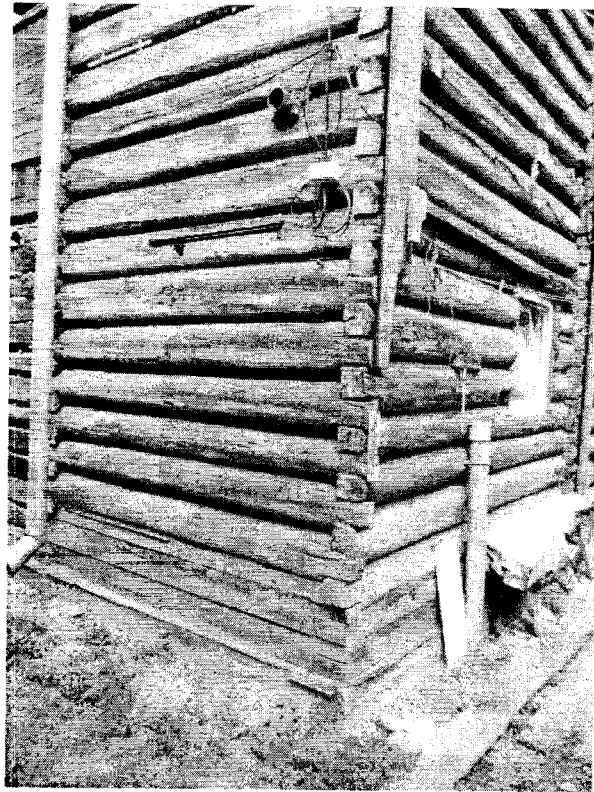


Фото 17 - Прируб туалета. Фрагменты северо-восточного и юго-восточного фасадов, 1-ый этаж

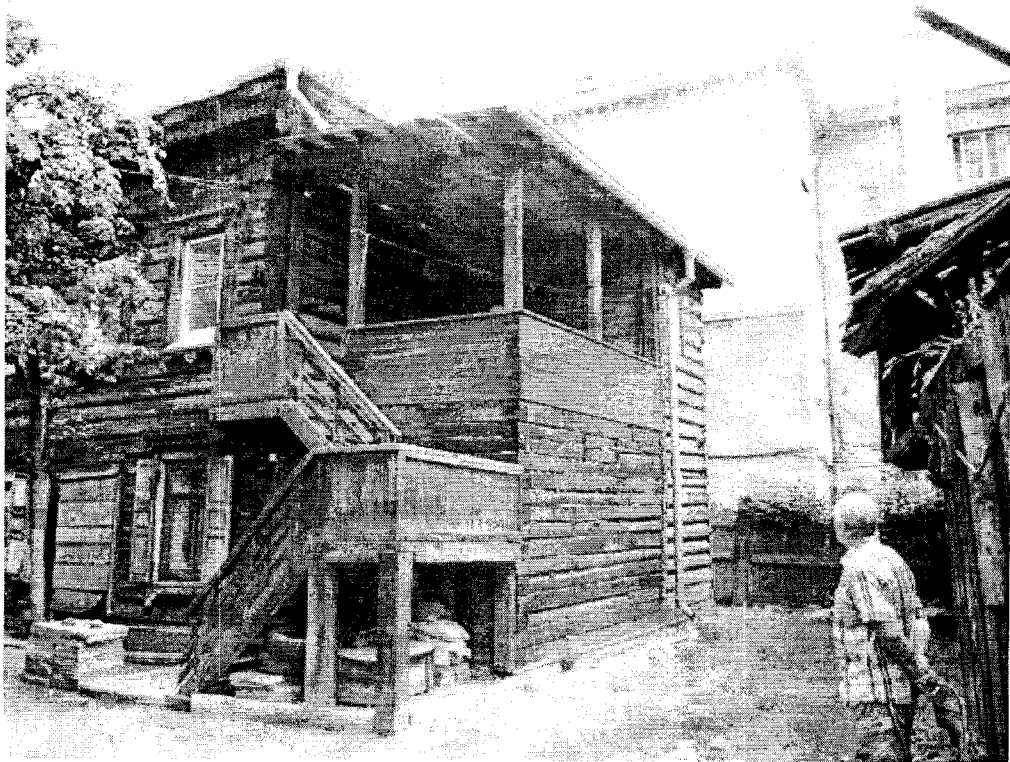
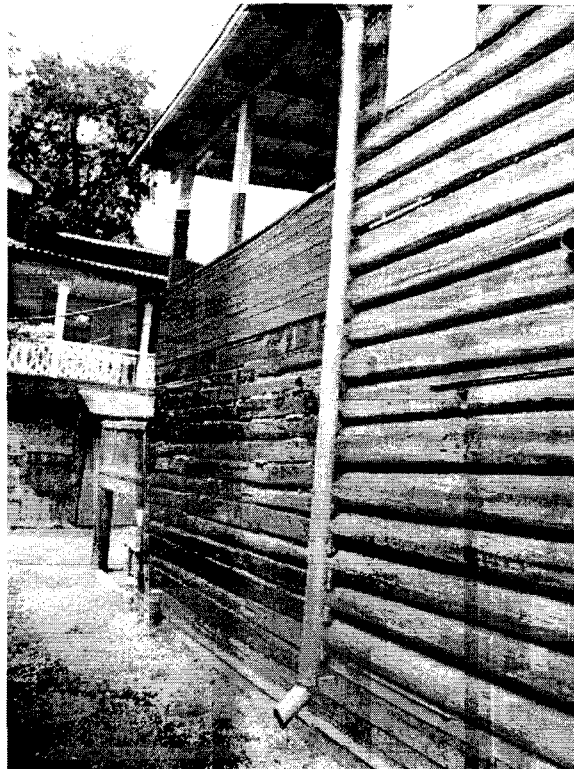
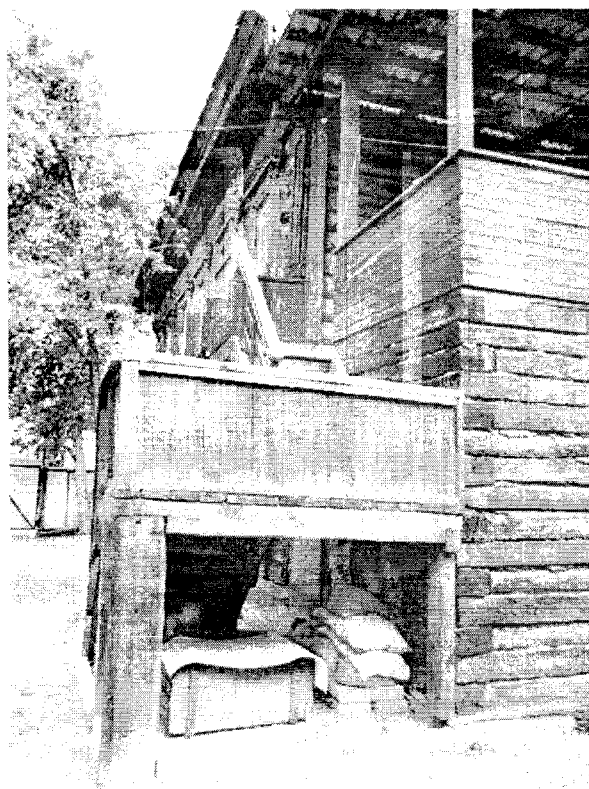


Фото 18 - Торцевой юго-восточный фасад. Перестроенная открытая лестница на 2-ой этаж. Поздний пристрой к прируб туалета



**Фото 19 - Торцевой юго-восточный фасад.
Поздний пристрой к прирубку туалета**



**Фото 20 - Торцевой юго-восточный фасад.
Перестроенная открытая лестница на 2-ой этаж**

Предмет охраны объекта культурного наследия регионального значения

Наименование объекта: «Городская усадьба».

Адрес объекта: Иркутская область, г. Иркутск, ул. Горького, 16а, 16б, **16в.**

Датировка объекта: кон. XIX - нач. XX вв.

Местоположение	Предмет охраны	Состояние	Примечание, схемы, № фото
Градостроительная охрана			
г. Иркутск, Кировский район, квартал № 7	<p>Усадьба по ул. Горького, 16, лит. А; лит. Б; лит. В расположена в историческом центре города, сформировавшимся вокруг Иркутского острога в первой четверти XVIII, в юго-западном углу квартала № 7, ограниченного улицами Горького (бывш. Харлампиевская), Марата (бывш. Луговая), К.Маркса (бывш. Большая), Ленина (бывш. Амурская).</p> <p>Компактный участок, прямоугольный в плане, ориентирован на ул. Горького и имеет выраженную периметральную застройку. Два крупных доходных дома поставлены торцевыми фасадами по красной линии застройки ул. Горького: один - вдоль левой боковой границы участка (лит. Б), второй продольным фасадом - вдоль фронта усадьбы по улице Марата (лит. А). Между ними устроен въезд во двор. За домами вдоль дальней границы участка поставлен двухэтажный амбар (лит. В) из песчаника.</p>		<p>Сохранение.</p> <p>Приложение № 1 Рис. 1 - 4</p>
Архитектурная (объектная) охрана			
г. Иркутск, ул. Горького, 16, лит. В. Общий объем здания	<p>Объёмно-планировочное построение:</p> <p>Двухэтажное здание из блоков песчаника, с небольшим подвалом, представляет собой прямоугольный в плане, с небольшим скосом западного угла. По второму этажу главного фасада проходит открытая галерея на выносных деревянных консолях с наружной лестницей.</p> <p>Амбар перекрыт односкатной крышей. Единственный элемент декора – неширокая доска с зубчатым пропилом, подшитая к свесу кровли.</p> <p>Вход в помещения 1-го этажа - со стороны главного (северо-</p>	<p>Основной объем дома искажен поздним дощатым пристроем с правой стороны главного фасада в уровне 1-го этажа (см. приложение 2, фото № 1, 2).</p> <p>Состояние аварийное: крыша, межэтажное перекрытие и открытая галерея почти</p>	<p>Сохранение, воссоздание, кроме позднего пристроя.</p> <p>Приложение № 1 Рис. 5</p>

Местоположение	Предмет охраны	Состояние	Примечание, схемы, № фото
	<p>западного) фасада. Вход в помещения 2-го этажа устроен со стороны бокового (юго-западного) фасада по наружной лестнице через открытую галерею. В подвал ведет отдельный вход со стороны бокового (юго-западного) фасада.</p> <p>Внутренняя планировка: Планировка первого и второго этажей почти идентична. Основной объем разделен перегородками на небольшие помещения с отдельными входами. Этажи изолированы.</p> <p>В подвальном этаже находится помещение с отдельным входом.</p>	<p>полностью утрачены. Здание не используется.</p> <p>Требуются дополнительные исследования.</p>	<p>Приложение № 1 Рис. 5</p>
<p>Общий объем здания</p>	<p>Материал исполнения: Цоколь – стены подвального этажа из блоков песчаника; Стены – из блоков песчаника; Кровля – тесовая; Элементы декора фасадов (открытая галерея, ограждение открытой галереи, карниз, и т.п.) – деревянные; Столярные изделия (дверные и оконные заполнения) – деревянные;</p> <p>Высотные отметки частей и элементов здания. Габариты и форма крыши. Габариты, форма, местоположение открытой галереи. Форма, размеры и местоположение первоначальных оконных и дверных проемов. Композиционное построение и декоративное оформление фасадов.</p>	<p>Требуются дополнительные исследования.</p>	<p>Сохранение, воссоздание</p>
ФАСАДЫ			
<p>Главный (северо-западный) фасад</p>	<p>Композиция и декоративное оформление: двухэтажный 3-осный фасад. По второму этажу фасада проходит открытая галерея на выносных деревянных консолях. Вход на нее осуществляется юго-западной стороны по наружной лестнице.</p>	<p>Фасад искажен поздним дощатым пристроем с правого фланга в уровне 1-го этажа. Крыша, межэтажное перекрытие и открытая галерея почти полностью утрачены.</p>	<p>Сохранение, воссоздание, кроме позднего дощатого пристроя. Приложение № 2 Фото № 1, 2</p>
	<p>Стены - из блоков песчаника. (размеры, профиль сечения);</p>	<p>Состояние неудовлетворительное, разрушение кладки, отклонение с</p>	<p>Сохранение, реставрация</p>

Местоположение	Предмет охраны	Состояние	Примечание, схемы, № фото
		вертикали, высолы, трещины, деструкция песчаника.	Приложение № 2 Фото № 1-10
	Оконные проемы – прямоугольные. (форма, размеры, пропорции, месторасположение);	Состояние неудовлетворительное разрушение кладки, отклонение от вертикали, деструкция песчаника.	Сохранение, реставрация Приложение № 2 Фото № 5, 6.
	Дверные проемы – прямоугольные с клинчатыми перемычками, разных габаритов. (форма, размеры, пропорции, месторасположение);	Состояние неудовлетворительное разрушение кладки перемычек, отклонение от вертикали, деструкция песчаника.	Сохранение, реставрация Приложение № 2 Фото № 7-10.
	Двери – на жиковинах, плотницкие, двух типов: - одностворчатые; - двустворчатые; (форма, размеры, пропорции, месторасположение);	Состояние неудовлетворительное имеются следы гнилостной деструкции, многочисленные сколы, трещины, частичные повреждения.	Сохранение, реставрация Приложение № 2 Фото № 7-10.
	Открытая галерея – деревянная, на бревенчатых консолях. (форма, размеры, пропорции, месторасположение, вынос);	Состояние аварийное: почти полностью утрачена. Требуются дополнительные исследования.	Воссоздание, сохранение Приложение № 2 Фото № 2, 5, 9
	Ограждение открытой галереи – деревянное, заполнение крестообразное из прямоугольных брусков. (форма, размеры, пропорции, профиль сечения);	Состояние аварийное: почти полностью утрачено. Требуются дополнительные исследования.	Воссоздание, сохранение Приложение № 2 Фото № 3, 4
	Навес открытой галереи – большого выноса, подшивной, поддерживается деревянными столбиками прямоугольного сечения с фасками, декорирован двойным подзором: рядом «сухариков» и неширокой доской с зубчатым пропилом, подшитой к свесу кровли. (форма, размеры, пропорции, профиль сечения, вынос);	Состояние аварийное: почти полностью утрачен. Требуются дополнительные исследования.	Воссоздание, сохранение Приложение № 2 Фото № 2, 5.
Боковой	Композиция и декоративное оформление: двухэтажный глухой фасад.		Сохранение, реставрация

Местоположение	Предмет охраны	Состояние	Примечание, схемы, № фото
(северо-восточный) фасад			Приложение № 2 Фото № 12,
	Стены - из блоков песчаника. (размеры, профиль сечения);	Состояние неудовлетворительное: сколы, трещины, деструкция песчаника.	Сохранение, реставрация Приложение № 2 Фото № 12
	Полутимпан – зашит вертикально поставленными досками, отделен от стены полочкой прямоугольного сечения. (форма, размеры, пропорции, профиль сечения, вынос);	Состояние неудовлетворительное: имеются следы гнилостной деструкции, трещины, щели.	Сохранение, реставрация Приложение № 2 Фото № 12
Продольный (юго-западный) фасад	Композиция двухэтажного глухого фасада.	Для полной фотофиксации не доступен	Сохранение, реставрация Приложение № 2 Фото № 13, 14
	Стены - из блоков песчаника. чердачная часть стены обшита широкой доской; (размеры, профиль сечения)	Состояние неудовлетворительное: сколы, трещины, вывалы, деструкция песчаника. Деревянная обшивка чердачной части стены – утрачена полностью. Требуются дополнительные исследования. Для полной фотофиксации не доступен.	Сохранение, воссоздание, реставрация. Приложение № 2 Фото № 13, 14
Боковой (юго-западный) фасад	Композиция 1-осного фасада с небольшим скосом западного угла и со входом в подвальное помещение.		Сохранение, реставрация. Приложение № 2 Фото № 11
	Стены – из блоков песчаника, (размеры, профиль сечения).	Состояние неудовлетворительное: сколы, трещины, вывалы, деструкция песчаника.	Сохранение, реставрация. Приложение № 2 Фото № 11
	Дверной проем – невысокий, прямоугольный с клинчатой перемычкой; (форма, размеры, пропорции, месторасположение).	Состояние неудовлетворительное.	Сохранение, реставрация.

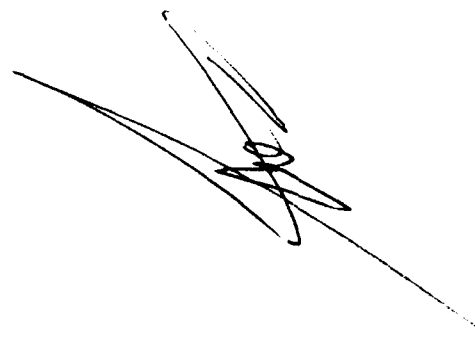
Местоположение	Предмет охраны	Состояние	Примечание, схемы, № фото
		сколы, трещины, деструкция песчаника.	Приложение № 2 Фото № 11
	Двери – плотницкие, на жиковинах, одностворчатые; (форма, размеры, пропорции, месторасположение).	Состояние неудовлетворительно имеются следы гнилостной деструкции, многочисленные трещины.	Сохранение, реставрация. Приложение № 2 Фото № 11
	Открытая лестница на галерею (форма, размеры, пропорции, местоположение, вынос).	Полностью утрачена. Требуются дополнительные исследования.	Воссоздание, сохранение Приложение № 2 Фото № 11
	Полутимпан – зашит вертикально поставленными досками, отделен от стены полочкой прямоугольного сечения; (форма, размеры, пропорции, профиль сечения, вынос).	Полностью утрачен. Требуются дополнительные исследования.	Воссоздание, сохранение Приложение № 2 Фото № 11
ЭЛЕМЕНТЫ УСАДЬБЫ			
Брандмауэр	Стена из блоков песчаника, расположена по юго-восточной меже усадьбы.	Состояние неудовлетворительное: имеются многочисленные трещины, отклонения от вертикали, разрушение кладки, выкрашивание и сколы песчаника.	Сохранение, реставрация Приложение № 2 Фото № 15, 16

Примечание: предмет охраны (описание особенностей подлинного облика) объекта культурного наследия составлен с применением архивных документов и может быть уточнен на основании Комплексных научных исследований (п.п. 5.6 ГОСТ Р 55528-2013).

Приложения:

- 3.1. Материалы БТИ - 3 л.
- 3.2. Материалы фотофиксации - 8 л.

Руководитель службы по охране объектов культурного наследия Иркутской области



В.В. Соколов

Наименование объекта: «Городская усадьба».

Датировка объекта: кон. XIX - нач. XX вв.

Адрес объекта: Иркутская область, г. Иркутск, ул. Горького, 16а, 16б, 16в.

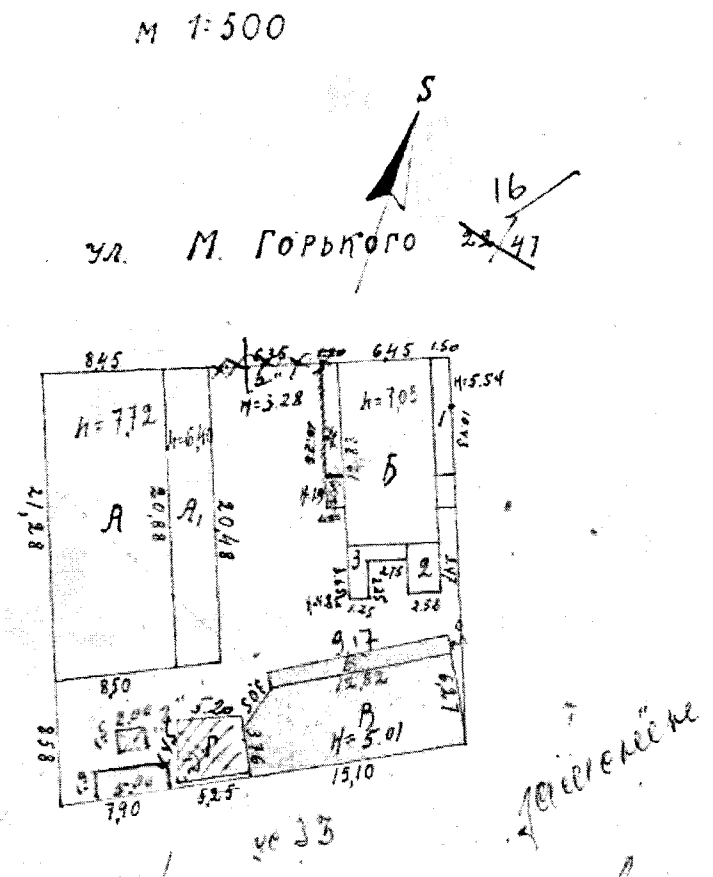


Рис. 1 - Схема генплана.
Архив БТИ, 1937 г. с изменениями
1954 г., 1959 г., 1978 г., 1979 г.

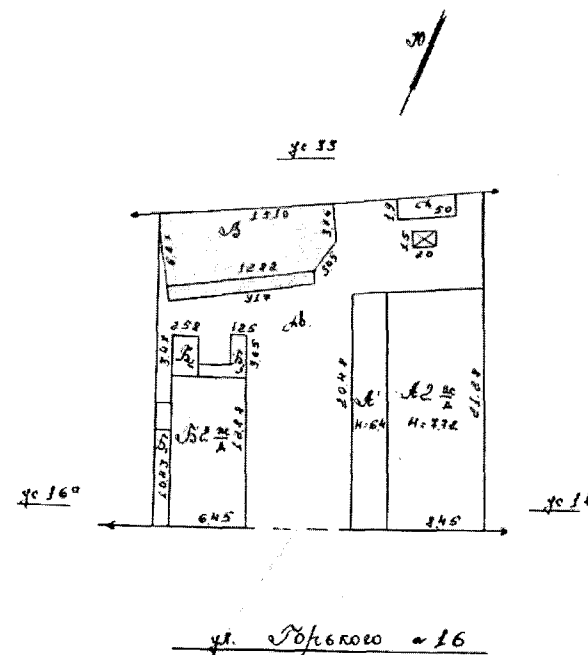
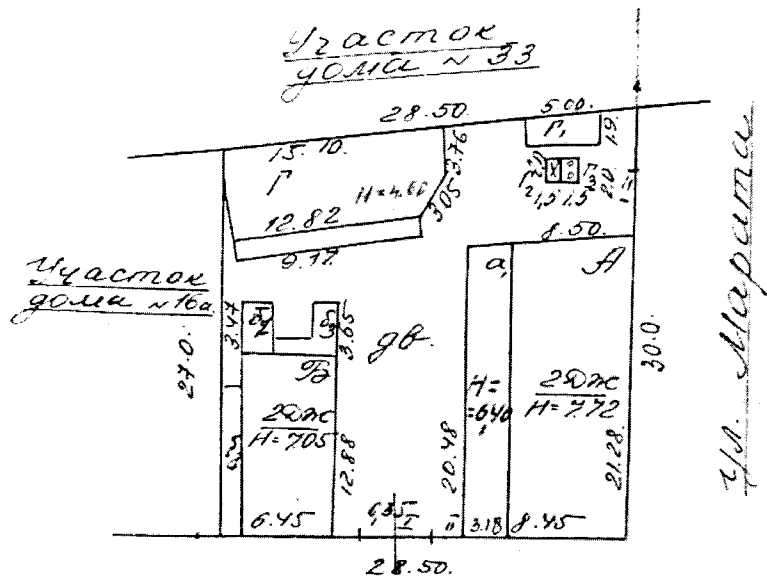


Рис. 2 - Схема генплана.
Архив БТИ, 1979 г.



ул. Горького 16.

Рис. 3 - Схема генплана.
Архив БТИ, 1987 г. с изменениями 1989 г.

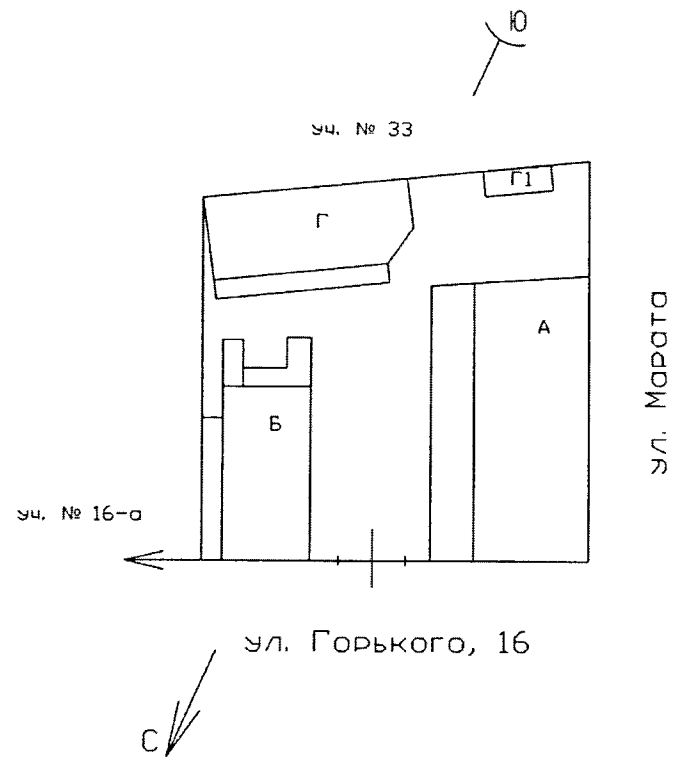


Рис. 4 - Схема генплана.
Архив БТИ, 2008 г.

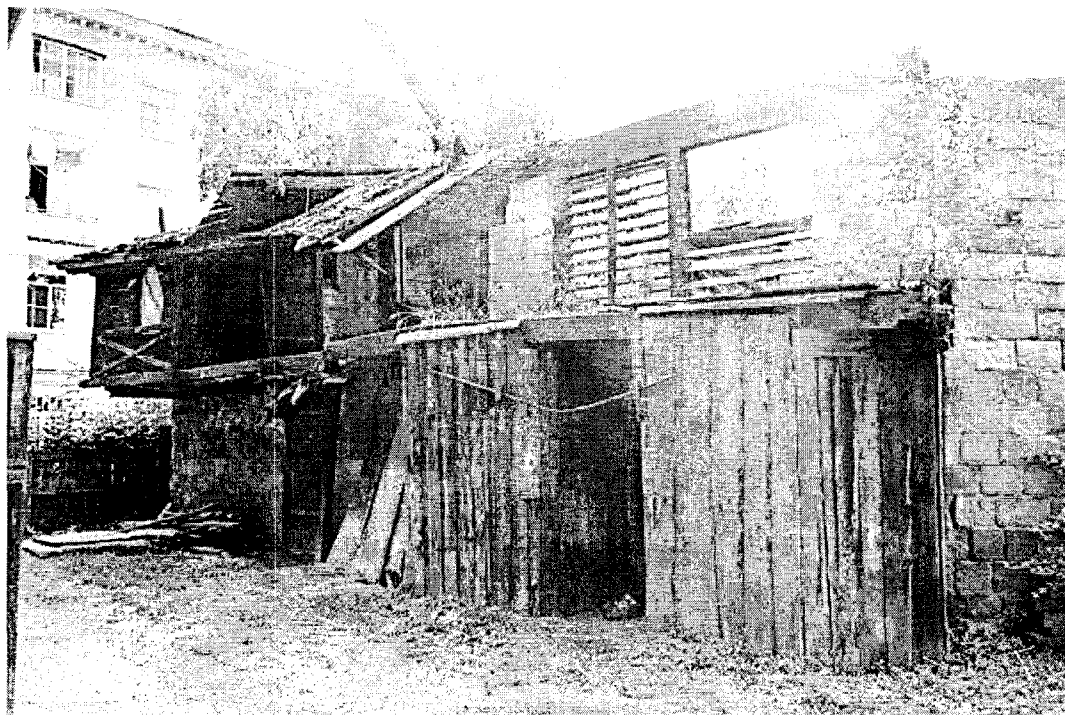
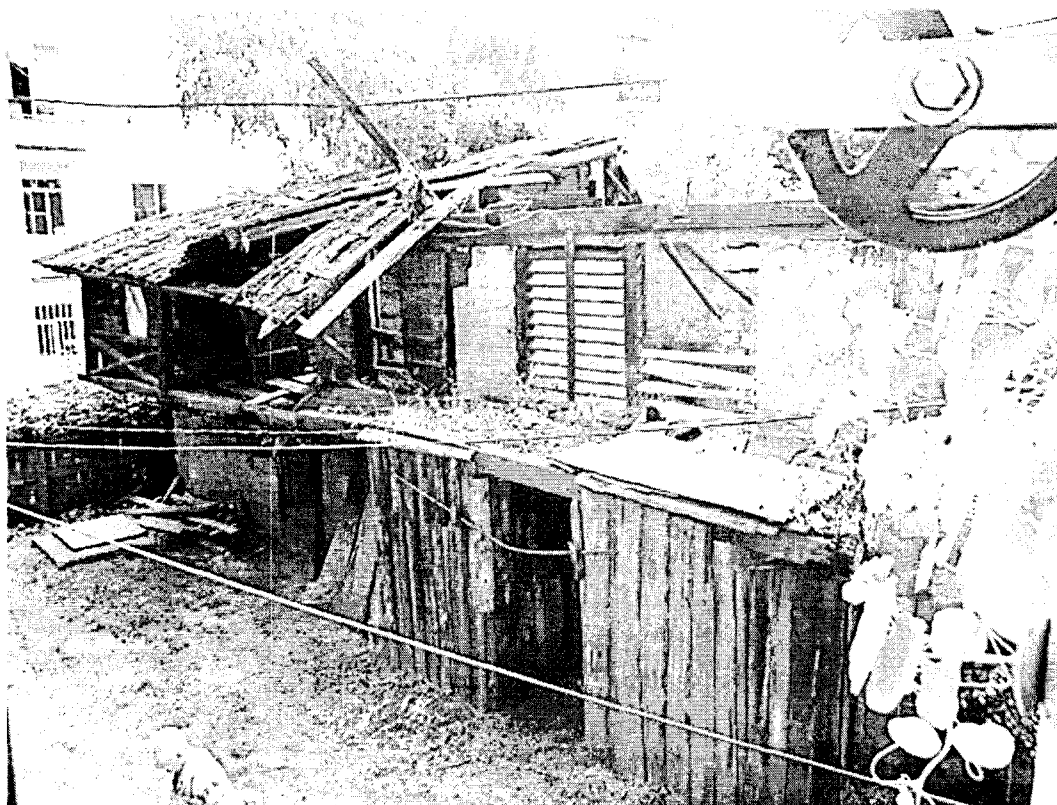
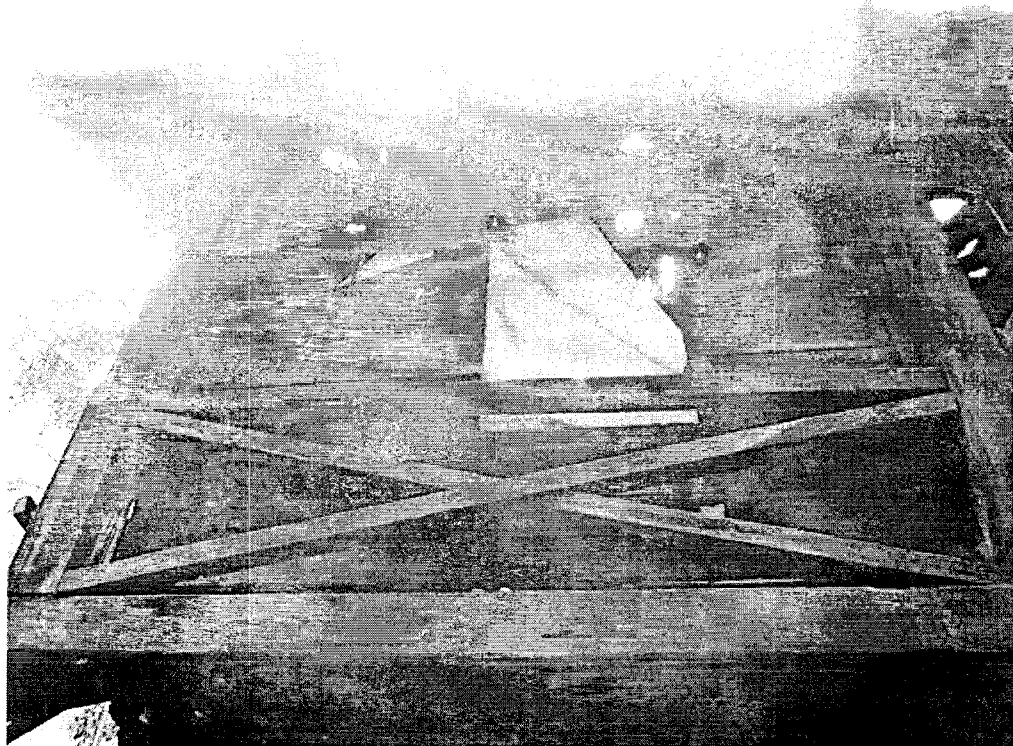
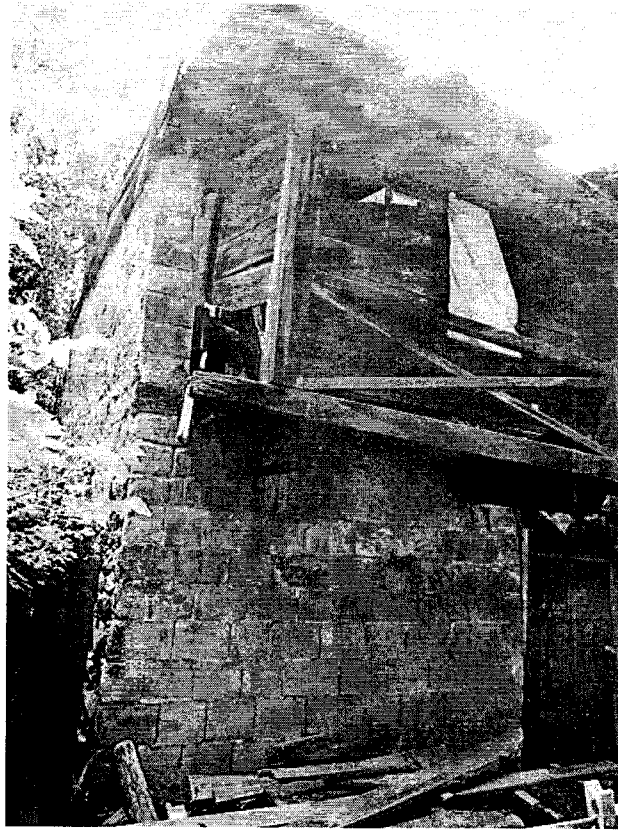


Фото 1 - Главный (северо-западный) фасад амбара (выезда). Поздние дощатые пристрой: с левого фланга - на галерее и с правого фланга – в уровне 1-го этажа



**Фото 2 - Главный (северо-западный) фасад амбара (выезда)
Открытая галерея, крыша почти полностью утрачены**



**Фото 3, 4 -Фрагменты главного (северо-западного) фасада амбара (выезда).
Сохранившийся фрагмент ограждения открытой галереи. Поздний дощатый
пристрой на галерее**

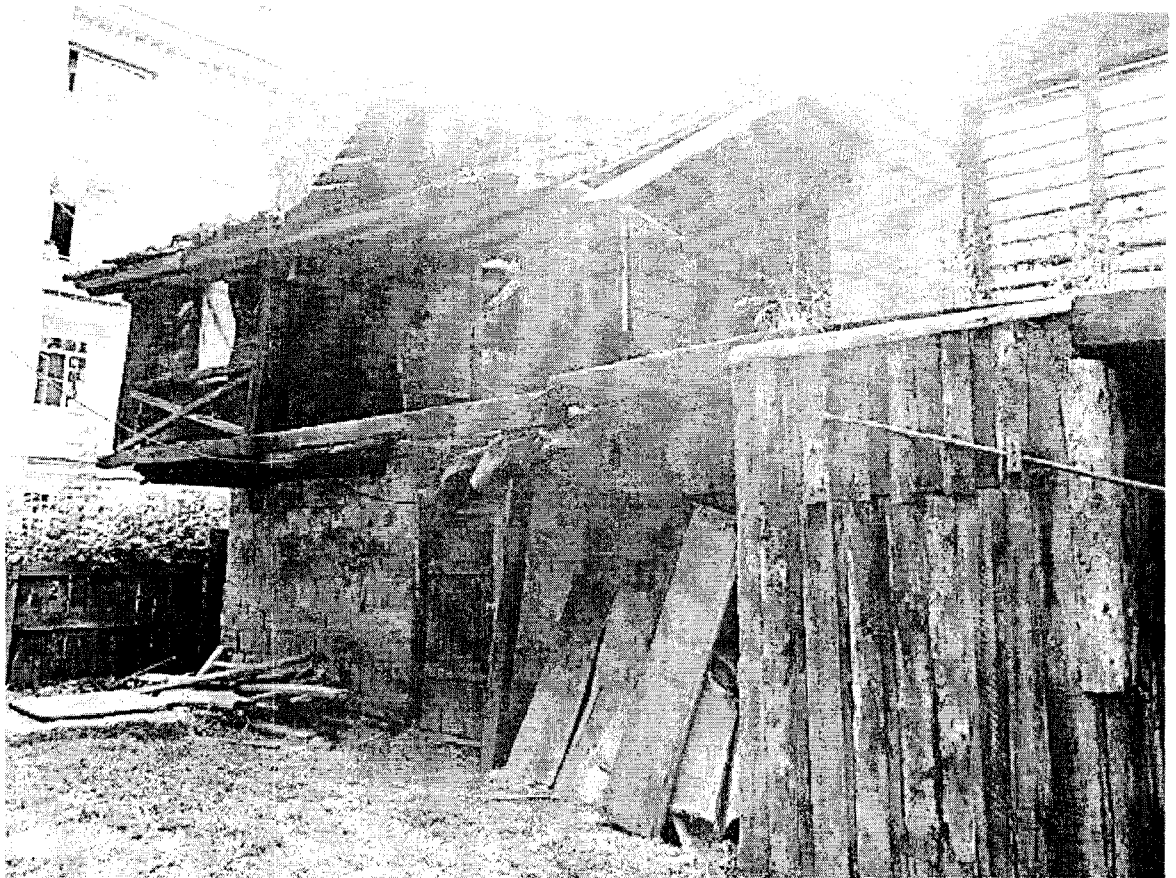
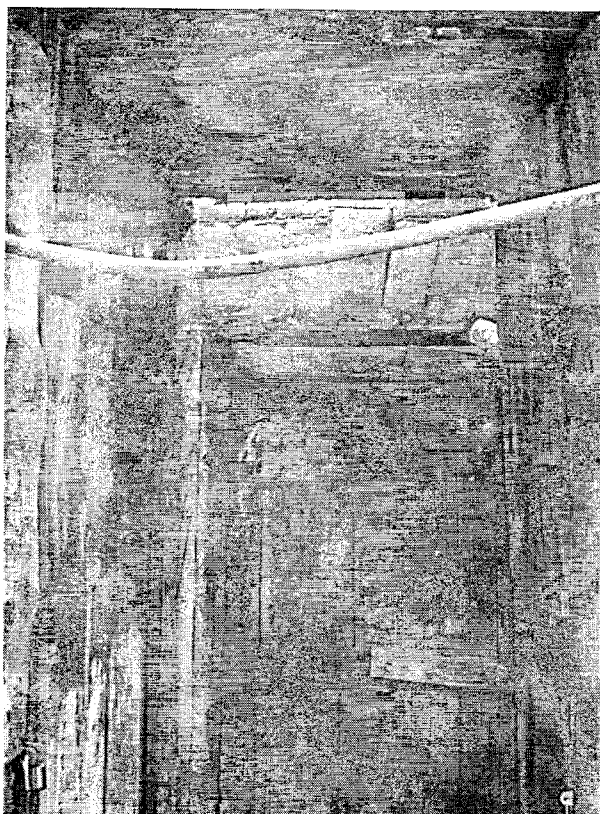


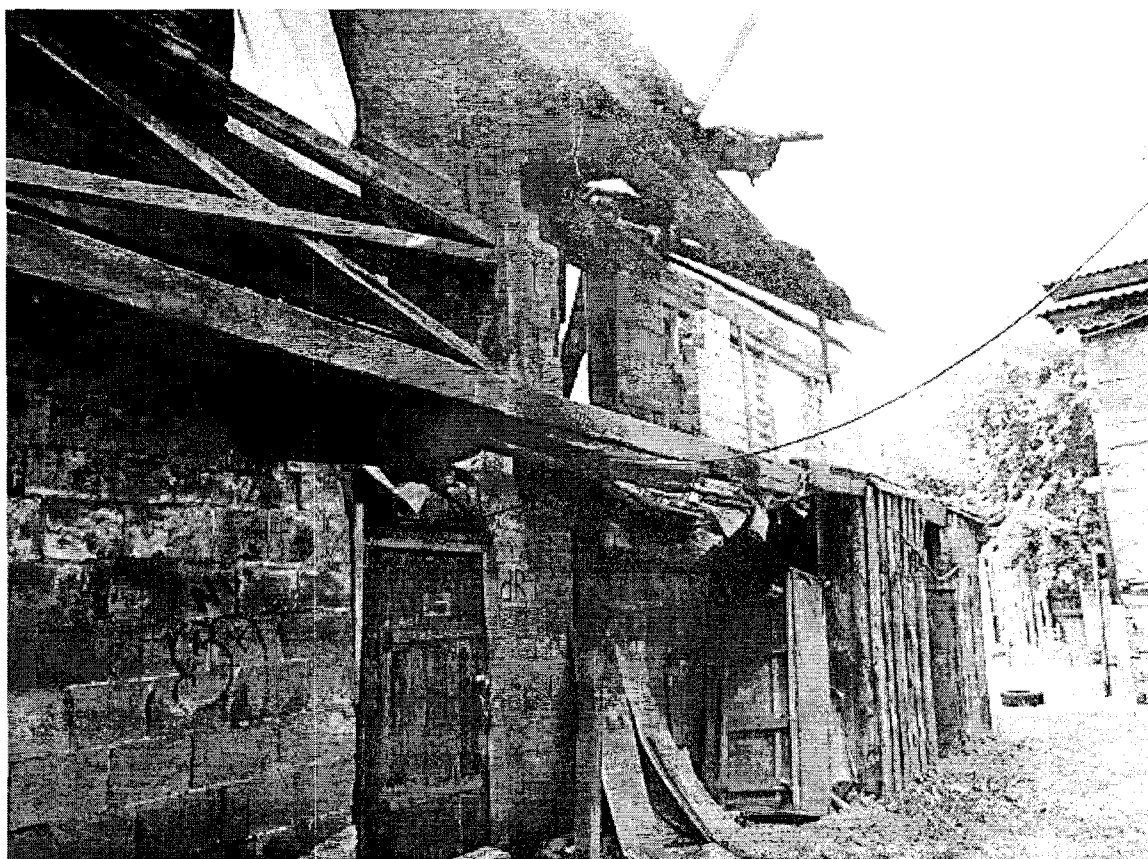
Фото 5 - Фрагмент главного (северо-западного) фасада амбара (выезда)



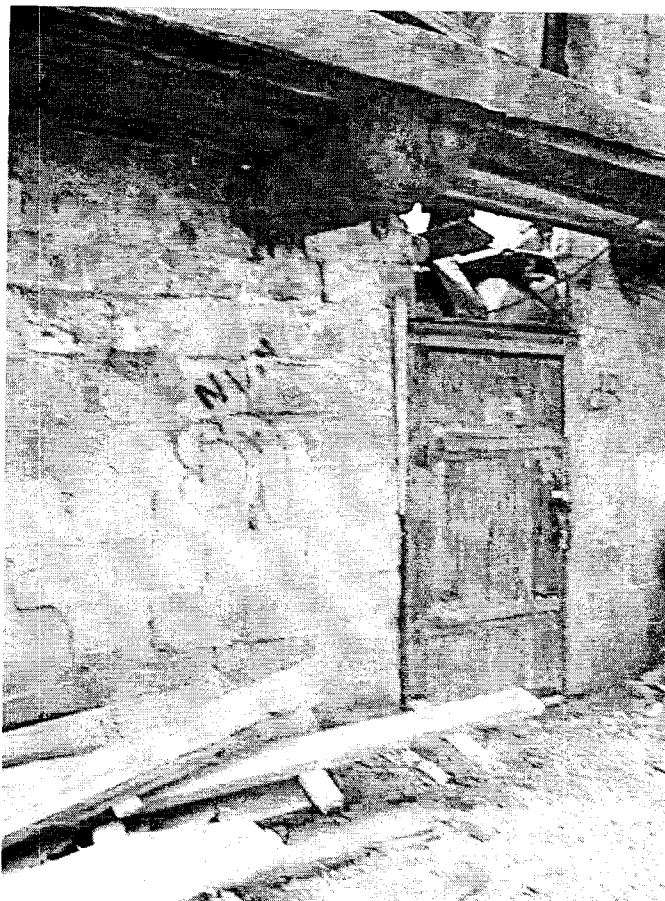
Фото 6 - Фрагменты главного (северо-западного) и бокового (юго-западного) фасадов амбара (выезда). Поздний дощатый пристрой с правого фланга фасада



**Фото 7 - Фрагмент главного (северо-западного) фасада амбара (выезда).
Вход в помещение 1-го этажа**



**Фото 8 - Фрагмент главного (северо-западного) фасада амбара (выезда).
Входы в помещения 1-го этажа**



**Фото 9 - Фрагмент главного (северо-западного) фасада амбара (выезда).
Бревенчатые консоли галереи. Входы в помещения 1-го этажа**

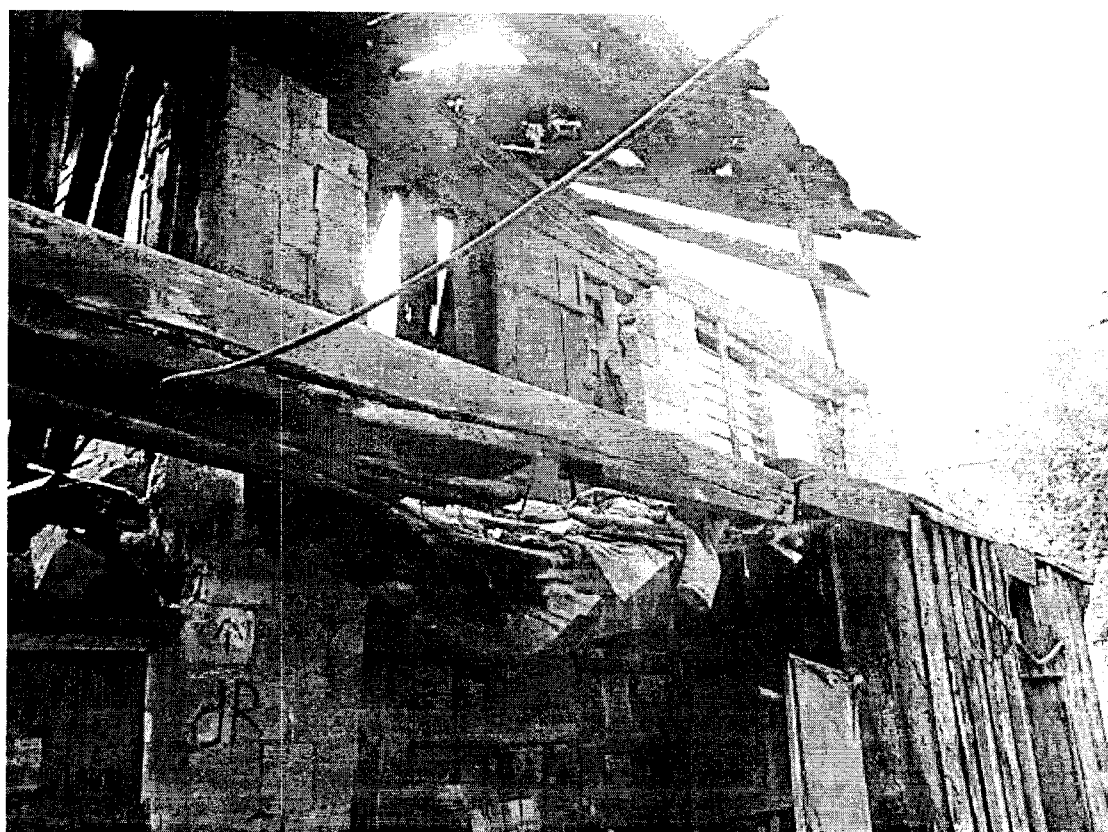


Фото 10. Фрагмент главного (северо-западного) фасада амбара (выезда).



Фото 11 - Боковой (юго-западный) фасад амбара (выезда). Вход в подвальное помещение

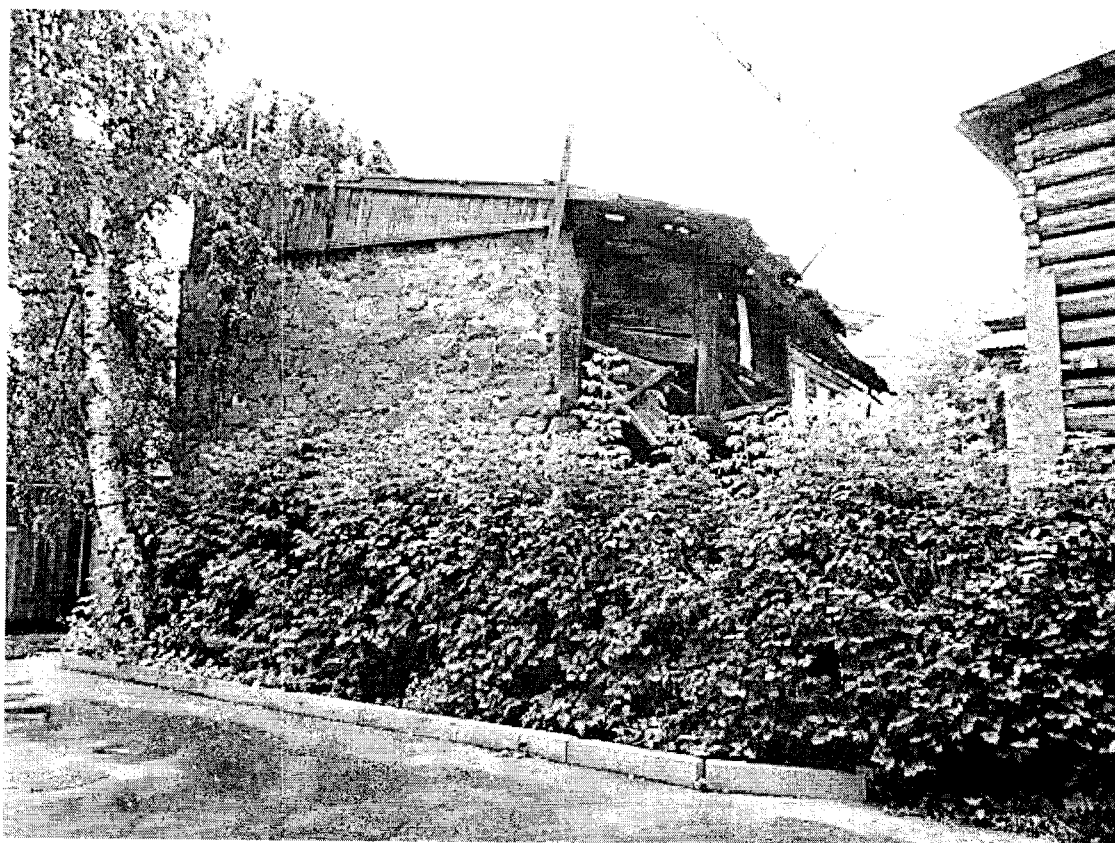


Фото 12 - Боковой (юго-западный) фасад амбара (выезда)

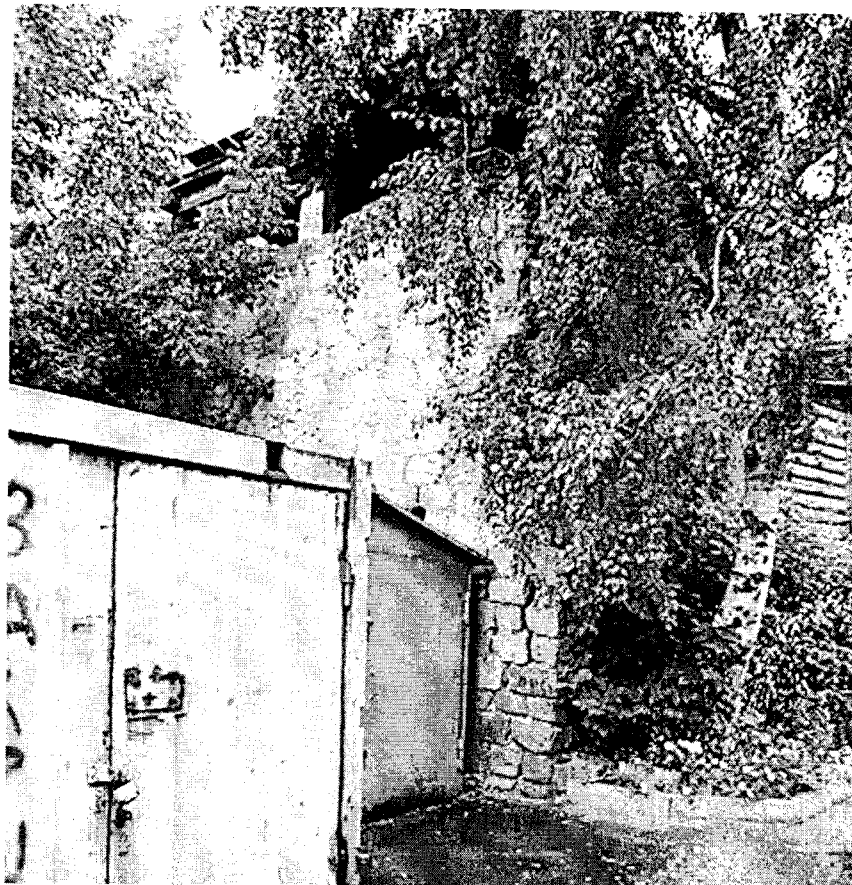


Фото 13 - Фрагмент продольного (юго-восточного) фасада амбара (выезда)



Фото 14 - Вид на продольный (юго-восточный) фасад амбара (выезда)

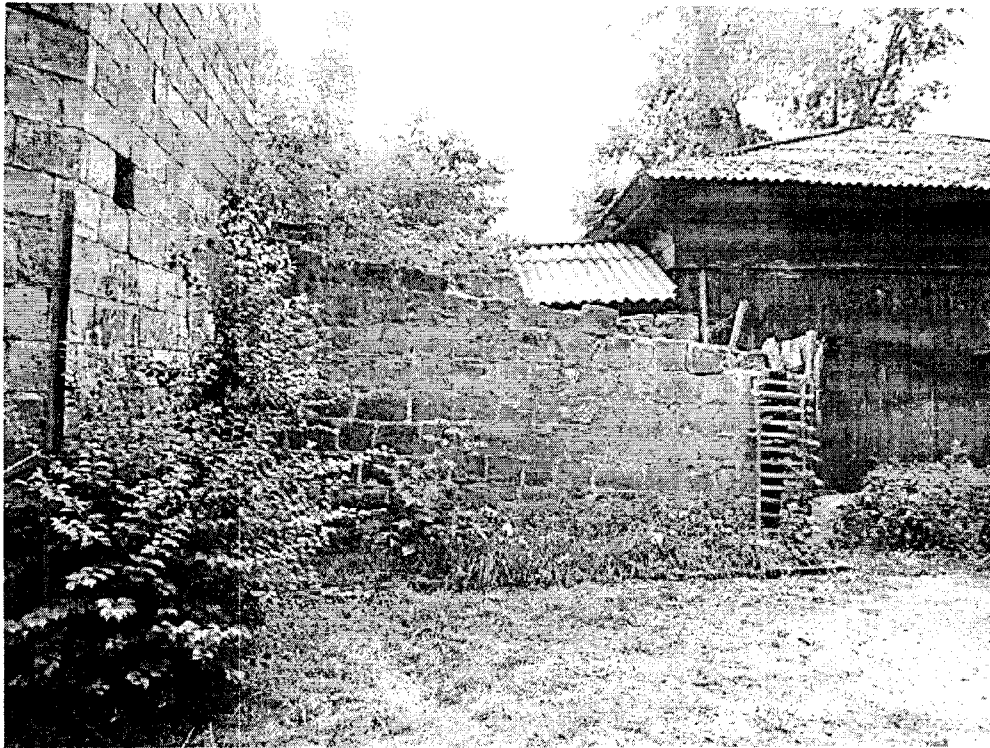


Фото 15 - Элементы усадьбы: фрагмент брандмауэрной стены, расположенной по юго-восточной меже усадьбы



Фото 16 - Элементы усадьбы: фрагмент брандмауэрной стены, расположенной по юго-восточной меже усадьбы