



СЛУЖБА ПО ОХРАНЕ ОБЪЕКТОВ КУЛЬТУРНОГО НАСЛЕДИЯ ИРКУТСКОЙ
ОБЛАСТИ

П Р И К А З

«14» июня 2020 г.

№ 186 - спр

г. Иркутск

Об утверждении предмета охраны
объекта культурного наследия

В соответствии с пунктом 4 статьи 9.2 Федерального закона от 25 июня 2002 года № 73-ФЗ «Об объектах культурного наследия (памятниках истории и культуры) народов Российской Федерации», в соответствии со статьей 64 Федерального закона от 25 июня 2002 года № 73-ФЗ «Об объектах культурного наследия (памятниках истории и культуры) народов Российской Федерации», руководствуясь подпунктом 1 пункта 6 Положения о службе по охране объектов культурного наследия Иркутской области, утвержденного постановлением Правительства Иркутской области от 9 марта 2010 года № 31-пп,

П Р И К А З Ы В А Ю:

1. Утвердить предмет охраны выявленного объекта культурного наследия «Особняк», кон. XIX - нач. XX вв., расположенного по адресу: Иркутская область, г. Иркутск, ул. Горького, 14, лит. Б, б, Г4, согласно приложению к настоящему приказу.

2. Настоящий приказ подлежит официальному опубликованию в общественно-политической газете «Областная», сетевом издании «Официальный интернет-портал правовой информации Иркутской области» (ogirk.ru), а также на «Официальном интернет-портале правовой информации» (www.pravo.gov.ru)

3. Настоящий приказ вступает в силу через десять календарных дней после его официального опубликования.

Руководитель службы по охране
объектов культурного наследия
Иркутской области

В.В. Соколов

**Предмет охраны
выявленного объекта культурного наследия**

Адрес объекта: г. Иркутск, ул. Горького, 14, лит. Б, б, Г4.

Наименование, датировка объекта: «Особняк», кон. XIX - нач. XX вв.

	Местоположение	Предмет охраны – описание особенностей подлинного облика объекта	Состояние	Рекомендации, № фото
1.	Градостроительная охрана			
	г. Иркутск, ул. Горького, 14, лит. Б	Расположение объекта культурного наследия: в Правобережном округе г. Иркутска, в границах исторического квартала №6, ограниченного улицами Горького (Харлампиевская), Марата (Луговая), Пятой Армии (Троицкая) и пер. Гашека (Юнкерский). Положение здания – рядовое, по чётной стороне улицы Марата. Въезд в усадьбу расположен со стороны улицы Горького. Одноэтажный деревянный дом, северо-восточным фасадом поставлен по красной линии улицы Марата.	Без изменений	Сохранение Фото 1-3
2.	Объектная охрана			
	г. Иркутск, ул. Горького, 14, лит. Б	2.1. Объемно-планировочное построение: одноэтажный деревянный дом с простой (пятистенок) объемно-пространственной композицией, перекрытый вальмовой крышей. Состоит из 3 (трех) объемов: - основной объём – пятистенок, прямоугольный в плане со сторонами 8,4х12,8м, под вальмовой крышей; - пониженный прируб сеней, примыкающий к основному объёму с северо-западной стороны, с отступом от красной линии ул. Марата, перекрыт трехскатной крышей, имеет два входа; - пониженный каркасный пристрой, деревянный, примыкающий к основному объёму с юго-восточной стороны, расположен на красной линии ул. Марата, имеет вход с улицы. Вход в дом осуществляется с трёх сторон:	Здание находится в удовлетворительном состоянии. Утрачен входной пристрой со стороны ул. Марата.	Сохранение. Реставрация. Фото 1-19

		<ul style="list-style-type: none"> - через прируб сеней, имеющий 2 входа; - через каркасный пристрой со стороны ул. Марата; <p>Высотные отметки частей и элементов здания (форма, высотные отметки крыши);</p> <p>2.2. Композиционное построение фасадов;</p> <p>2.3. Декоративное оформление фасадов;</p> <p>2.4. Форма и размеры оконных и дверных проемов;</p> <p>2.5. Крыша над основным объемом вальмовая, над прирубом сеней – трехскатная, над каркасным пристроем –односкатная;</p> <p>2.6. Материал исполнения основных конструкций и декоративных элементов здания:</p> <ul style="list-style-type: none"> - стены – бревенчатые, кантованные изнутри, рубка в «лапу»; - чердачное перекрытие – деревянное; - декоративные элементы – деревянные; - оконные и дверные заполнения – деревянные; - стропила – деревянные; - кровля – листовой кровельный металл. 		
3.	Композиционное построение и декоративное оформление фасадов			
3.1.	Северо-восточный фасад (по красной линии застройки ул. Марата)	<p>3.1.1. Композиционное построение: фасад состоит из трех объемов, расположенных в разных плоскостях:</p> <ul style="list-style-type: none"> - основной объем: одноэтажный, четырехоконный, под вальмовой крышей, расположен на первом плане; - пониженный каркасный пристрой: деревянный, примыкающий к основному объему с юго-восточной стороны, расположен на красной линии ул. Марата, имеет вход с улицы. - пониженный прируб сеней, примыкающий к основному объему с северо-западной стороны, расположен на втором плане, с отступом от красной линии ул. Марата, перекрыт трехскатной крышей, имеет два входа <p>3.1.2. Декоративное оформление:</p> <p>а) Основной объем:</p> <ul style="list-style-type: none"> - стены – открытый бревенчатый сруб, рубка «в лапу» в подоконной части обшит вертикально уложенной калеванной доской; 	Состояние удовлетворительное. Утрачен входной пристрой со стороны ул. Марата	<p>Сохранение. Реставрация. Воссоздание входного пристроя. Реставрация декоративных элементов.</p> <p>Фото 1-3, 9, 14, 15, 18</p>

		<ul style="list-style-type: none"> - фриз – из горизонтально уложенной гладкой доски, разделен горизонтально профилированной полочкой, верхняя часть украшена накладными профилированными рамочками и массивными фигурными парными кронштейнами с растительным накладным пропильным декором; - карниз – профилированный, среднего выноса; - оконные проёмы – прямоугольные, рамы – с пятичастным заполнением; - наличники – с невысокой лобанью с профилированными сандриками с пропильным подзором и навершием. Лобани украшены фигурными «ушками» по бокам и накладными рамочками под которыми выполнен пропильный декор в виде зубчиков; фартуки и свесы - фигурные с пропильной и накладной резьбой; ставни двустворчатые, трехчастные, филенчатые; - лопатки – угловые каннелированные завершаются накладными элементами геометрического и рисунка в виде пик; низ украшен накладной филенкой. <p>б) Пониженный прируб сеней:</p> <ul style="list-style-type: none"> - стены – открытый бревенчатый сруб, рубка «в лапу»; - фриз – из горизонтально уложенной калеванной доски; - карниз – профилированный, небольшого выноса; - двери – филёнчатые, одностворчатые, обрамлены профилированным наличником; - лопатки – гладкие. <p>в) Пониженный каркасный пристрой:</p> <ul style="list-style-type: none"> - стены –деревянный каркас; - двери – филёнчатые, одностворчатые, обрамлены профилированным наличником. 		
3.2.	Северо-западный фасад (дворовой)	<p>3.2.1 Композиционное построение: фасад состоит из двух объёмов, расположенных в разных плоскостях:</p> <ul style="list-style-type: none"> - основной объём: одноэтажный, четырехоконный, под вальмовой крышей, расположен на втором плане; 	Состояние удовлетворительное.	Сохранение. Реставрация декоративных элементов. Фото 5,6,7,10,16,17,19

		<p>- пониженный прируб сеней, расположен на переднем плане, перекрыт трехскатной крышей, имеет два входа;</p> <p>3.2.2 Декоративное оформление:</p> <p>а) Основной объем:</p> <ul style="list-style-type: none"> - стены – открытый бревенчатый сруб, рубка «в лапу»; - фриз – из горизонтально уложенной гладкой доски, разделен горизонтально профилированной полочкой, верхняя часть украшена накладными профилированными рамочками и массивными фигурными парными кронштейнами с растительным накладным пропильным декором; - карниз – профилированный, среднего выноса; - оконные проёмы – прямоугольные, рамы – с пятичастным заполнением; - наличники – с невысокой лобанью с профилированными сандриками с пропильным подзором и навершием. Лобани украшены фигурными «ушками» по бокам и накладными рамочками под которыми выполнен пропильный декор в виде зубчиков; фартуки и свесы - фигурные с пропильной и накладной резьбой; ставни двустворчатые, трехчастные, филенчатые; - лопатки – левая угловая каннелированная завершается накладными элементами геометрического и рисунка в виде пик; низ украшен накладной филенкой; правая угловая деревянная гладкая с неглубокими фасками. <p>б) Пониженный прируб сеней:</p> <ul style="list-style-type: none"> - стены – открытый бревенчатый сруб, рубка «в лапу»; - фриз – из горизонтально уложенной калеванной доски; - карниз – профилированный, небольшого выноса; - двери – филёнчатые, одностворчатые, обрамлены профилированным наличником - лопатки - гладкие 		
--	--	--	--	--

3.3.	<p>Юго-восточный фасад (дворовой)</p>	<p>3.3.1. Композиционное построение: фасад состоит из двух объёмов, расположенных в разных плоскостях:</p> <ul style="list-style-type: none"> - основной объём: одноэтажный, двухоконный, под вальмовой крышей, расположен на втором плане; - пониженный каркасный пристрой: деревянный, примыкающий к основному объёму с юго-восточной стороны, расположен на первом плане. <p>3.3.2. Декоративное оформление</p> <p>а) Основной объём:</p> <ul style="list-style-type: none"> - стены – открытый бревенчатый сруб, рубка «в лапу»; - фриз – из горизонтально уложенной гладкой доски, разделен горизонтально профилированной полочкой, верхняя правая угловая часть украшена двумя массивными фигурными кронштейнами с растительным накладным пропиленным декором, левая часть без декоративных накладок; - карниз – профилированный, среднего выноса; - оконные проёмы – прямоугольные, разного в плане размера, рамы – с пятичастным заполнением и двенадцатичастным заполнением; - наличники – с невысокой лобанью на подвышении, с профилированными прямым сандриками, фартуки и свесы – прямые, выделены подоконным профилированным пояском; ставни двустворчатые, трехчастные, филенчатые; - лопатки – угловая правая каннелированная завершается накладными элементами геометрического и рисунка в виде пик; низ украшен накладной филенкой, угловая левая деревянная гладкая с неглубокими фасками. - двери – филёнчатые с фрамугой, одностворчатые, обрамлены профилированным наличником <p>б) Пониженный каркасный пристрой:</p> <ul style="list-style-type: none"> - стены – деревянный каркас; 	<p>Состояние удовлетворительное.</p> <p>Утрачен входной пристрой со стороны ул. Марата.</p>	<p>Сохранение. Реставрация. Воссоздание входного пристроя. Реставрация декоративных элементов.</p> <p>Фото 5, 11, 15</p>
------	--	--	---	--

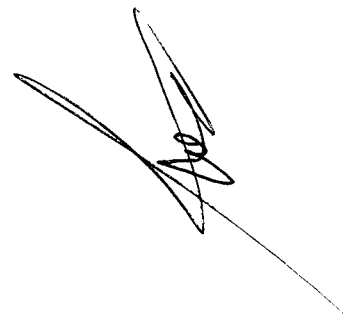
3.4.	Юго-западный фасад (дворовой)	<p>3.4.1. Композиционное построение: фасад состоит из трех объёмов, расположенных в разных плоскостях:</p> <ul style="list-style-type: none"> - основной объем: одноэтажный, трехконный, под вальмовой крышей, расположен на первом плане; - пониженный каркасный пристрой: деревянный, примыкающий к основному объему с юго-восточной стороны, расположен на третьем плане; - пониженный прируб сеней, примыкающий к основному объему с северо-западной стороны, расположен на втором плане, с отступом от красной линии ул. Марата, перекрыт трехскатной крышей. <p>3.4.2. Декоративное оформление:</p> <p>а) Основной объем:</p> <ul style="list-style-type: none"> - стены – открытый бревенчатый сруб, рубка «в лапу»; - фриз – из горизонтально уложенной гладкой доски, разделен горизонтально профилированной полочкой; - карниз – профилированный, среднего выноса; - оконные проёмы – прямоугольные, разного в плане размера, рамы – с пятичастным и двенадцатичастным заполнением; - наличники – с невысокой лобанью на подвышении, с профилированными прямым сандриками, фартуки и свесы – прямые, выделены подоконным профилированным пояском; ставни двустворчатые, трехчастные, филенчатые; - лопатки – угловая правая каннелированная завершается накладными элементами геометрического и рисунка в виде пик; низ украшен накладной филенкой, угловая левая деревянная гладкая с неглубокими фасками. - двери – филёнчатые с фрамугой, одностворчатые, обрамлены профилированным наличником <p>б) Пониженный каркасный пристрой:</p> <ul style="list-style-type: none"> - стены – деревянный каркас; <p>в) Пониженный прируб сеней:</p> <ul style="list-style-type: none"> - стены – открытый бревенчатый сруб, рубка «в лапу»; 	Состояние удовлетворительное. Утрачен входной пристрой со стороны ул. Марата.	Сохранение. Реставрация. Воссоздание входного пристроя. Реставрация декоративных элементов. Фото 4,5,12,13,14
------	----------------------------------	---	--	--

		<ul style="list-style-type: none">- фриз – из горизонтально уложенной калеванной доски;- карниз – профилированный, небольшого выноса;- лопатки – гладкие		
--	--	---	--	--

Примечание: в интерьерах здания предметов охраны не имеется.

Приложение: Материалы фотофиксации – 9 л.

Руководитель службы по охране
объектов культурного наследия Иркутской области



В.В. Соколов

Адрес объекта: г. Иркутск, ул. Горького, 14, лит. Б, б, Г4.

Наименование, датировка объекта: «Особняк», кон. XIX - нач. XX вв.



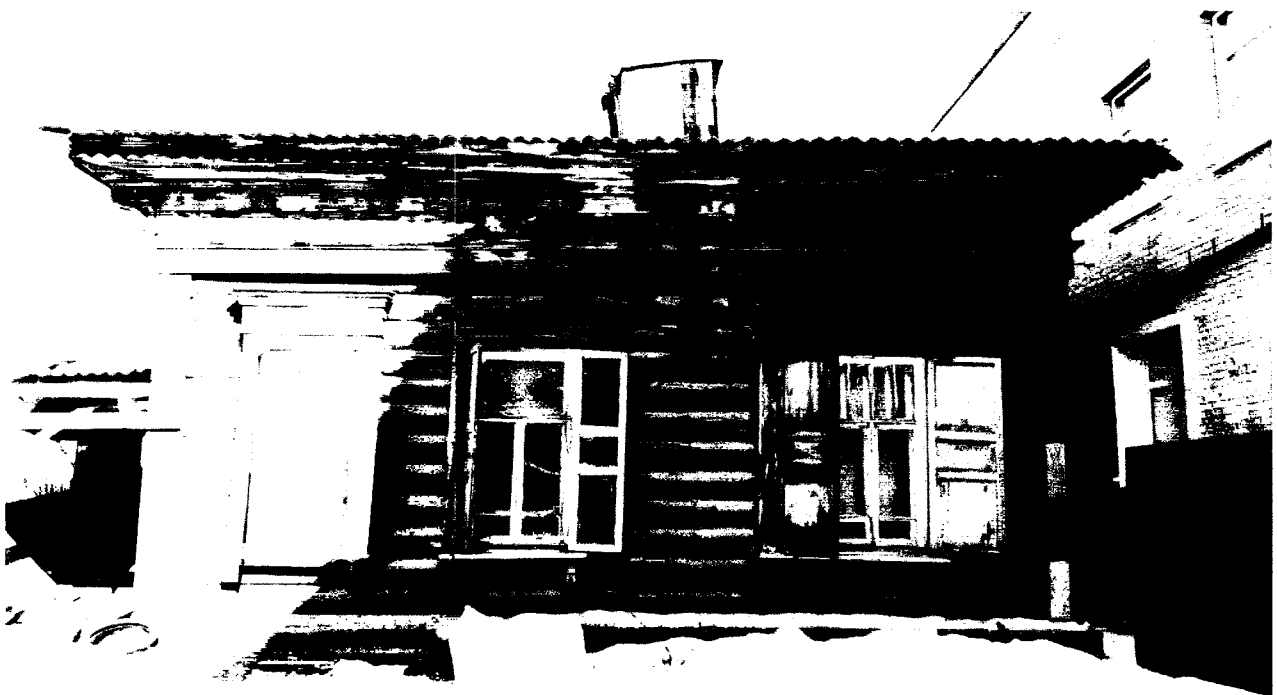
1. Главный северо-восточный фасад здания. Фото 2020 г.



2. Застройка четной стороны ул. Марата. Вид с севера. Фото 2020 г.



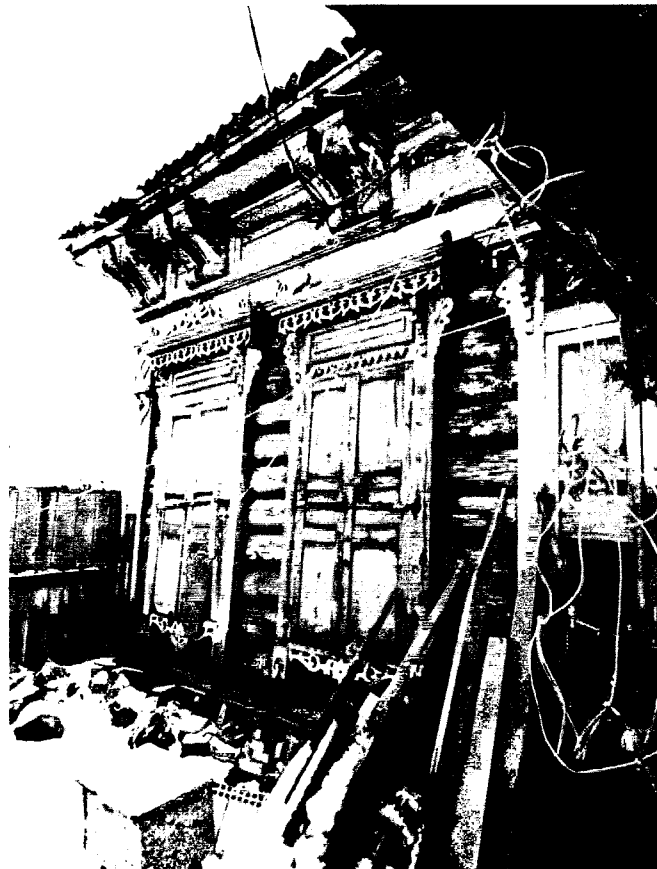
3. Вид здания с севера. Фото 2020 г.



4. Юго-западный фасад. Фото 2020 г.



5. Вид с запада. Фото 2020 г.



6. Фрагмент северо-западного фасада. Фото 2020 г.



7. Фрагмент северо-западного фасада. Дворовой прируб. Фото 2020 г.



8. Фрагмент юго-восточного фасада. Дворовой пристрой. Фото 2020 г.



9. Наличник северо-восточного фасада. Фото 2020 г.



10. Наличник северо-западного фасада. Фото 2020 г.



11. Наличники юго-восточного фасада. Фото 2020 г.



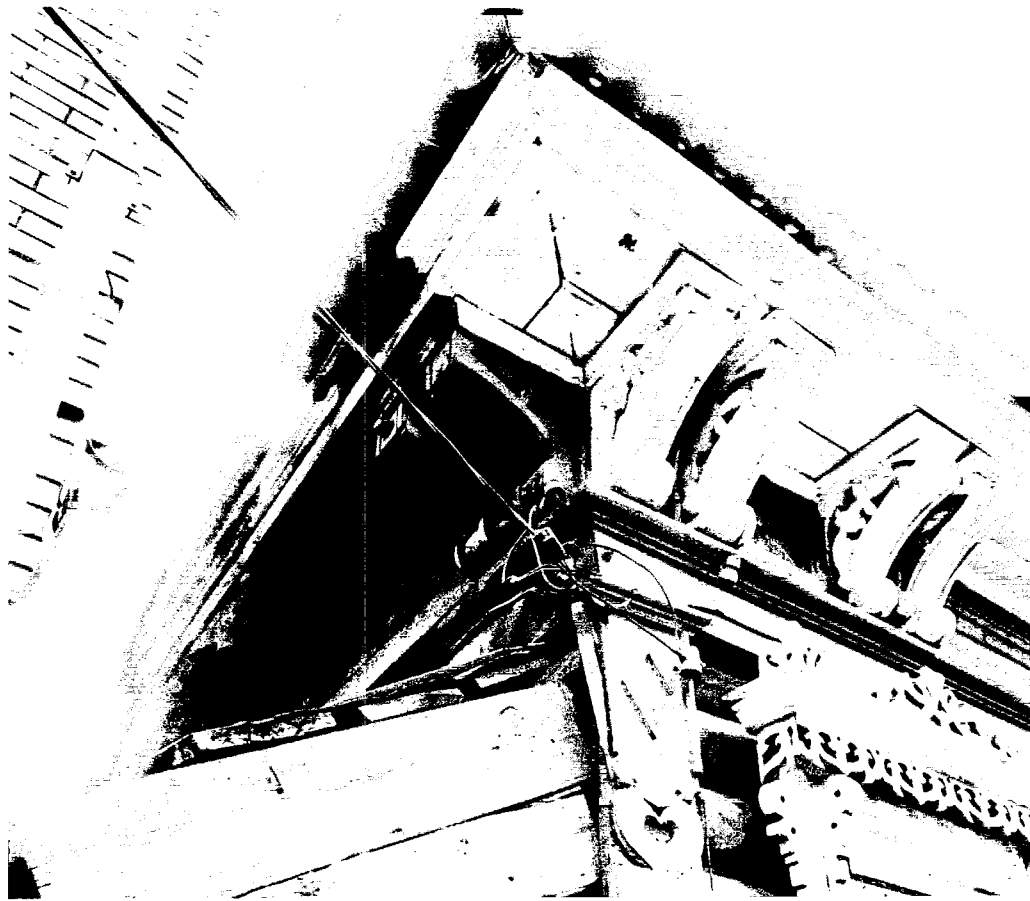
12. Наличник юго-западного фасада. Фото 2020 г.



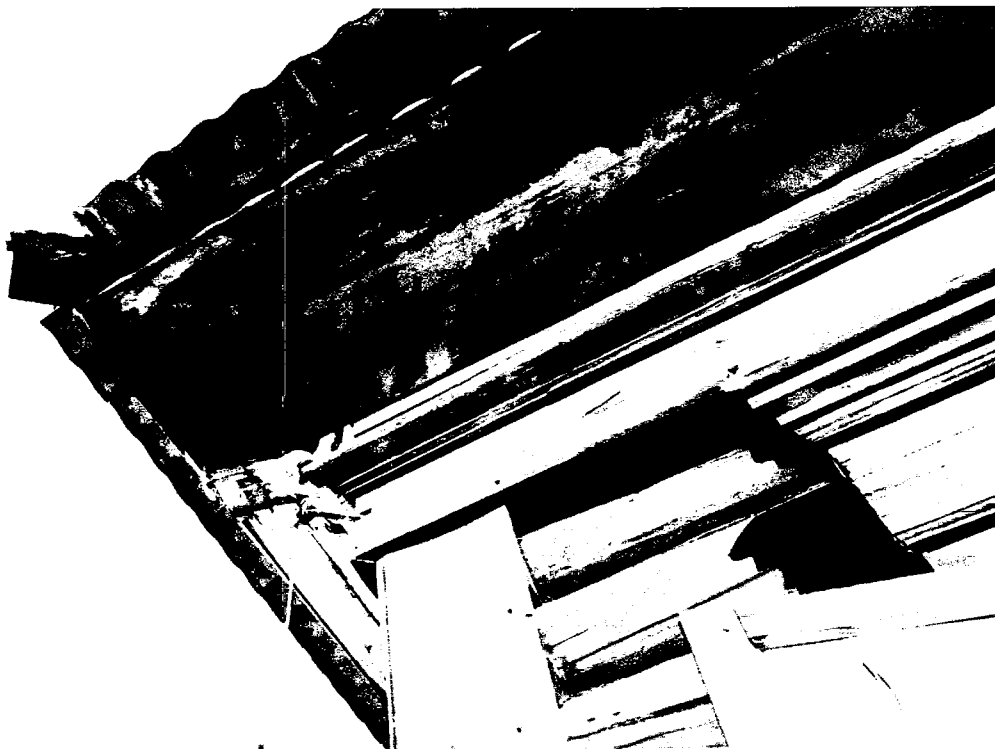
13. Наличник юго-западного фасада. Фото 2020 г.



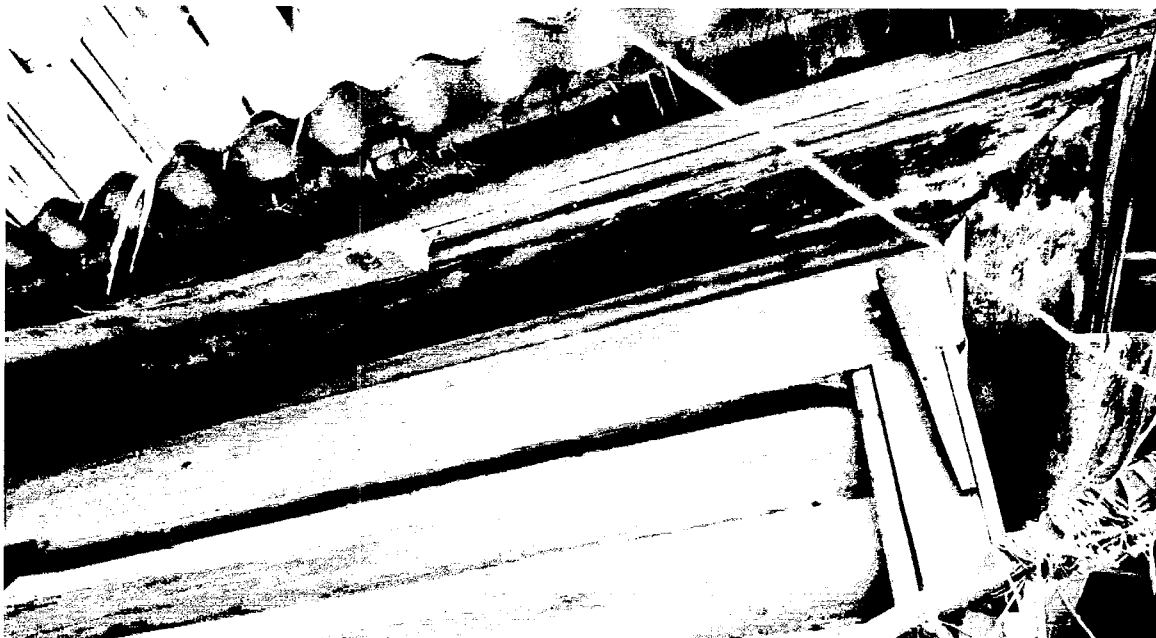
14. Поздняя входная дверь на пристрое на северо-восточном фасаде. Фото 2020 г.



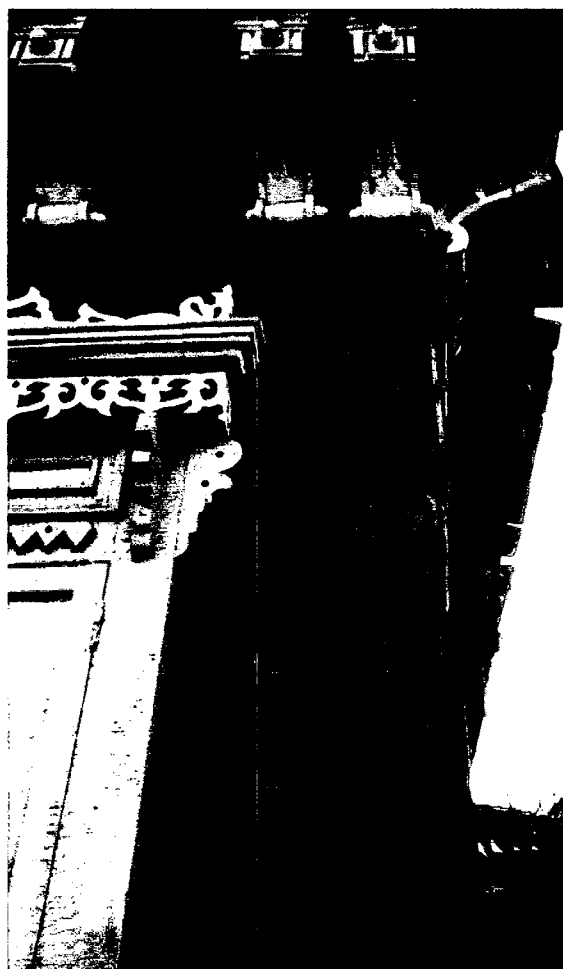
15. Карниз на северо-восточном и юго-восточном фасаде. Фото 2020 г.



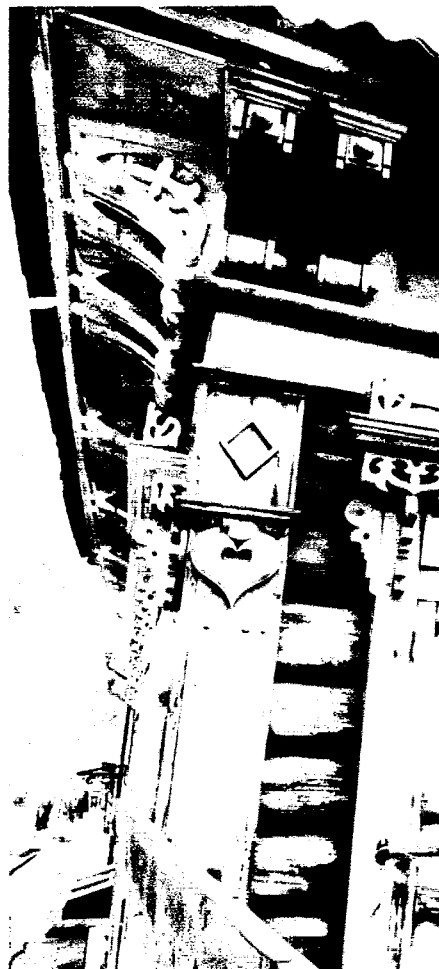
16. Карниз на юго-западном фасаде. Фото 2020 г.



17. Карниз на прирубке на северо-западном фасаде. Фото 2020 г.



18. Лопатка на северо-восточном фасаде. Фото 2020 г.



19. Лопатка на северо-западном фасаде здания. Фото 2020 г.