



СЛУЖБА ПО ОХРАНЕ ОБЪЕКТОВ КУЛЬТУРНОГО НАСЛЕДИЯ ИРКУТСКОЙ  
ОБЛАСТИ

**П Р И К А З**

«17» марта 2020 г.

№ 139 - спр

г. Иркутск

Об утверждении предмета охраны  
объекта культурного наследия

В соответствии с подпунктом 10 пункта 2 статьи 33 Федерального закона от 25 июня 2002 года № 73-ФЗ «Об объектах культурного наследия (памятниках истории и культуры) народов Российской Федерации», приказом Министерства культуры Российской Федерации от 13 января 2016 года № 28 «Об утверждении Порядка определения предмета охраны объекта культурного наследия, включенного в единый государственный реестр объектов культурного наследия (памятников истории и культуры) народов Российской Федерации в соответствии со статьей 64 Федерального закона от 25 июня 2002 года № 73-ФЗ «Об объектах культурного наследия (памятниках истории и культуры) народов Российской Федерации», руководствуясь подпунктом 1 пункта 6 Положения о службе по охране объектов культурного наследия Иркутской области, утвержденного постановлением Правительства Иркутской области от 9 марта 2010 года № 31-пп,

**П Р И К А З Ы В А Ю:**

1. Утвердить предмет охраны объекта культурного наследия регионального значения «Комплекс построек спиртоочистительного завода (казенный, винный склад)», 1902–1903 гг. (вид объекта культурного наследия - ансамбль), расположенного по адресу: Иркутская область, г. Иркутск, ул. Рабочего штаба, 27, согласно приложению к настоящему приказу.

2. Настоящий приказ подлежит официальному опубликованию в общественно-политической газете «Областная», а также на «Официальном интернет-портале правовой информации» ([www.pravo.gov.ru](http://www.pravo.gov.ru)).

3. Настоящий приказ вступает в силу через десять календарных дней после его официального опубликования.

Руководитель службы по охране  
объектов культурного наследия  
Иркутской области

В.В. Соколов

**Предмет охраны**  
**объекта культурного наследия регионального значения «Комплекс построек**  
**спиртоочистительного завода (казенный, винный склад)», 1902–1903 гг.**

**1. Градостроительные характеристики и месторасположение:**

Комплекс построек спиртоочистительного завода расположен в Знаменском предместье на территории 33-34 кварталов в Куйбышевском районе города Иркутска и занимает угловой участок на пересечении улиц Рабочего Штаба и Шевцова. В состав комплекса построек спиртоочистительного завода входят: здание главного корпуса (лит. А), здания сторожек (лит. Б и лит. Л), корпуса по ул. Шевцова (здание спиртохранилища - лит. И; здание бывшего жилого дома для рабочих и служащих - ул. Шевцова, лит. Х) и ограда. Здание главного корпуса (лит. А) расположено с небольшим отступом от застройки улицы и по центру относительно от зданий сторожек (лит. Б - ближе к югу, лит. Л - ближе к северу), поставленных торцевыми фасадами по линии застройки улицы Рабочего Штаба. Корпуса по ул. Шевцова - здания спиртохранилища (лит. И - ближе к востоку) и бывшего жилого дома для рабочих и служащих (ул. Шевцова, лит. Х - ближе к западу) поставлены продольными фасадами по линии застройки улицы Шевцова. Ограда проходит вдоль границы территории комплекса парадной частью по длине восточного фасада здания главного корпуса (лит. А) и фрагментарно рядовой частью возле зданий сторожек (лит. Б, лит. Л) и по улице Шевцова.

**2. Объемно - планировочное построение:**

**2.1. Главный корпус (лит. А) - П** - образное в плане здание с подвалом скомпоновано из объемов различной этажности, имеет три четко выраженных блока: центральный блок и примыкающие к его торцевым сторонам два боковых блока (северный и южный), развитых во двор. Центральный блок здания представляет собой прямоугольный в плане *двухэтажный* объем под двускатной крышей. Южный блок здания состоит из *трехэтажного* прямоугольного в плане объема и *двухэтажного* квадратного в плане объема под вальмовыми крышами. Северный блок здания состоит из *четырёхэтажного* (равновысокого трехэтажному объему южного блока) г-образного в плане объема и примыкающего к его внутреннему углу *пятиэтажного* квадратного в плане объема под вальмовыми крышами, а также *повышенного одноэтажного* квадратного в плане объема под двускатной ломаной крышей с коньковым световым фонарем и *пониженного одноэтажного* прямоугольного в плане объема под вальмовой крышей. Внутреннее пространство здания находится в габаритах капитальных конструкций. Объемы здания сообщаются между собой через дверные проемы; этажи через лестницы. Лестничные клетки расположены в боковых блоках здания в части трехэтажного и четырехэтажного объемов. Входы в здание расположены со стороны боковых, дворовых фасадов.

**2.2. Сторожка (лит. Б)** - одноэтажное здание состоит из основного более крупного прямоугольного в плане объема под вальмовой крышей и примыкающего к нему со стороны северного фасада малого прямоугольного в плане объема. Вход в здание расположен со стороны западного фасада основного объема и со стороны восточного фасада малого объема здания.

**2.3. Сторожка (лит. Л)** - одноэтажное г-образное в плане здание состоит из двух помещений и примыкающего к юго-восточному внутреннему углу здания входного тамбура под вальмовыми крышами. Вход в здание расположен со стороны южного фасада через входной тамбур.

**2.4. Корпус по ул. Шевцова (лит. И)** - двухэтажное здание состоит из основного прямоугольного в плане объема и примыкающего к нему со стороны восточного фасада пониженного пристроя под вальмовыми крышами со слуховыми выпускными полуциркульными окнами. Основной объем здания разделен внутренней (брандмауэрной) стеной на две равные части. Входы в здание расположены со стороны южного фасада.

**2.5. Корпус по ул. Шевцова (ул. Шевцова, 12, лит. X)** - двухэтажное с подвалом здание представлено прямоугольным в плане объемом под вальмовой крышей. Входы в здание расположены со стороны южного фасада. Внутренняя планировка здания представлена секционным типом с двумя лестничными клетками, расположенными с южной стороны.

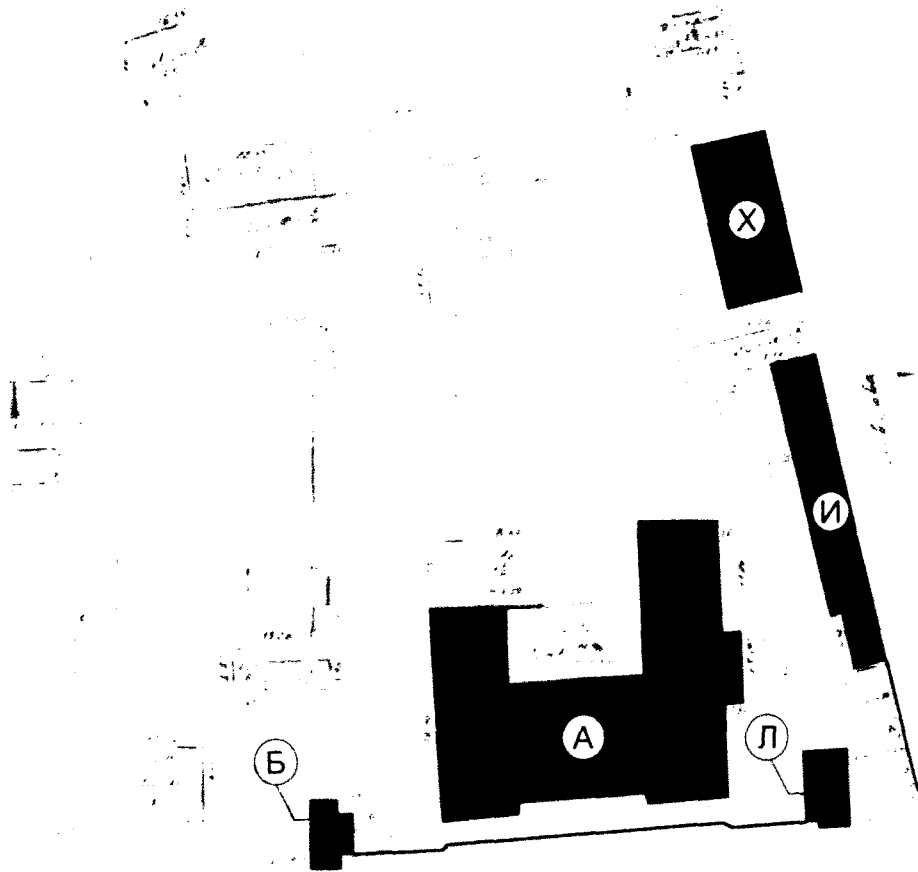
**2.6. Ограда** - кирпичная, представленная двумя типами - парадным и рядовым, состоит из невысокого цоколя из блоков песчаника, и квадратных в плане столбов с пирамидальным верхом. Между кирпичными столбами парадной ограды установлены металлические ворота, секции и калитки с художественной ковкой. Расстояние между столбами рядовой ограды заполнено кирпичной кладкой.

- форма, габариты, высотные отметки зданий;
- габариты и расположение капитальных стен зданий;
- местоположение, форма и размеры дверных и оконных проемов зданий;
- материал, форма и размеры крыш зданий;
- материал, форма, размеры, расположение колонн и сводчатых перекрытий главного корпуса (лит. А);
- материал, форма, размеры, высотные отметки частей и элементов ограды.

### **3. Отделка и декоративно-художественное оформление фасадов:**

- материал исполнения декоративно-художественных элементов - кирпич, песчаник, металл;
- многоячеистая расстекловка оконных заполнений зданий;
- элементы декоративного оформления фасадов главного корпуса (лит. А): цоколь, пилястры, лопатки, оформление оконных и дверных проемов, кованые решетки окон подвального этажа, ниши, междуэтажные пояса, фриз, карниз, аттики;
- элементы декоративного оформления фасадов сторожки (лит. Б): пилястры, оформление оконных и дверных проемов, фриз, карниз, щипец;
- элементы декоративного оформления фасадов сторожки (лит. Л): пилястры, оформление оконных и дверных проемов, фриз, карниз, щипец, козырек;
- элементы декоративного оформления фасадов корпуса по ул. Шевцова (лит. И): цоколь, пилястры, оформление оконных и дверных проемов, ниши, междуэтажный пояс, фриз, двери, многоячеистая расстекловка;
- элементы декоративного оформления фасадов корпуса по ул. Шевцова (ул. Шевцова, 12, лит. X): цоколь, лопатки, оформление оконных и дверных проемов, ниши, филенки, оформление простенков, междуэтажный пояс, фриз, карниз, козырьки;
- элементы декоративного оформления ограды: цоколь, столбы с нишами и пирамидами с карнизом; полотна калиток и секций между столбами, рельефный пояс рядовой части ограды.

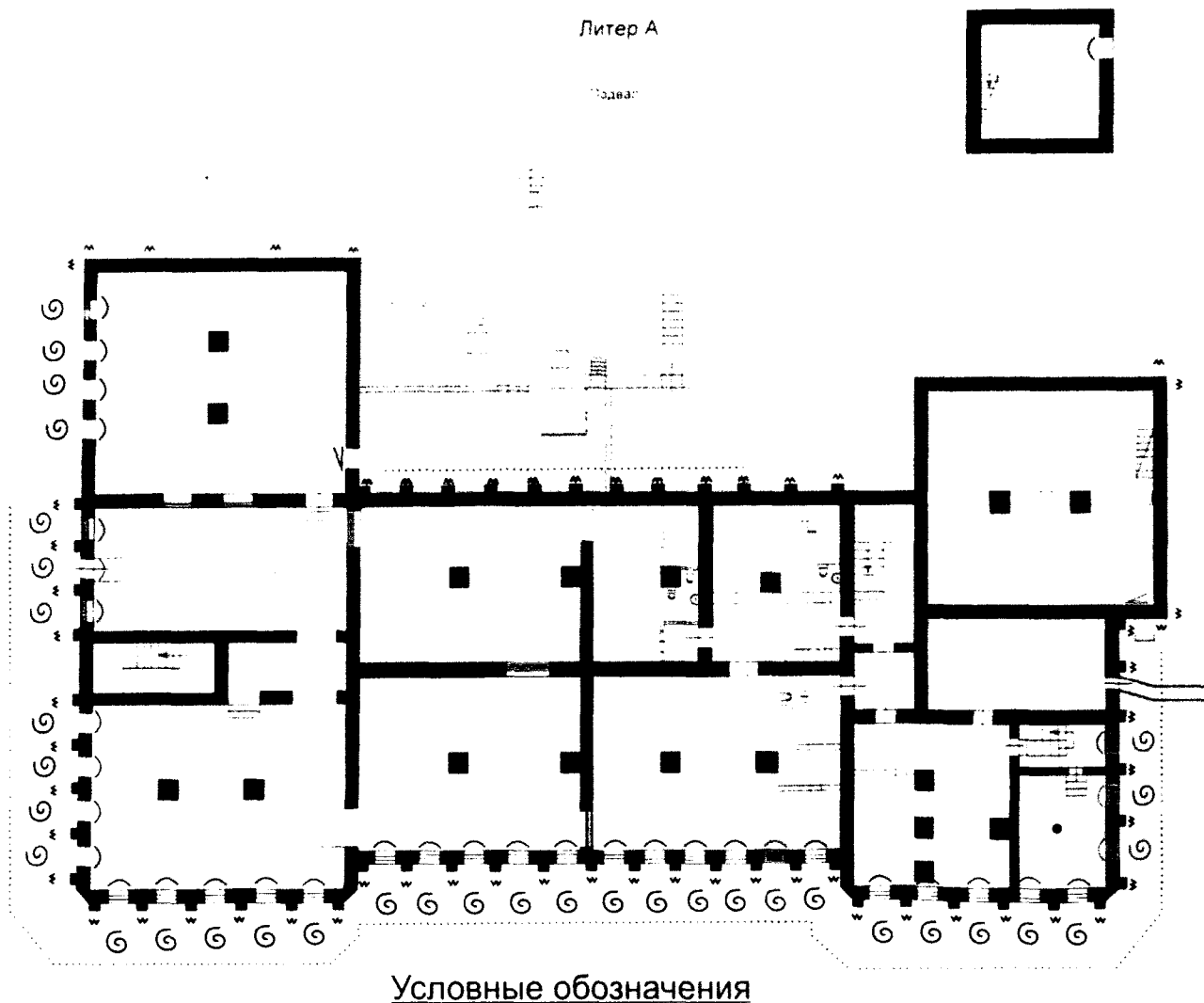
Схема расположения памятников, входящих в состав объекта культурного наследия



Условные обозначения

- А** Главный корпус
- Б** Сторожка
- Л** Сторожка
- И** Корпус по ул. Шевцова (здание спиртохранилища)
- Х** Корпус по ул. Шевцова  
(здание бывшего жилого дома для рабочих и служащих)
- Ограда

Схема расположения предмета охраны (ценных элементов) главного корпуса (лит. А).  
Подвальный этаж.



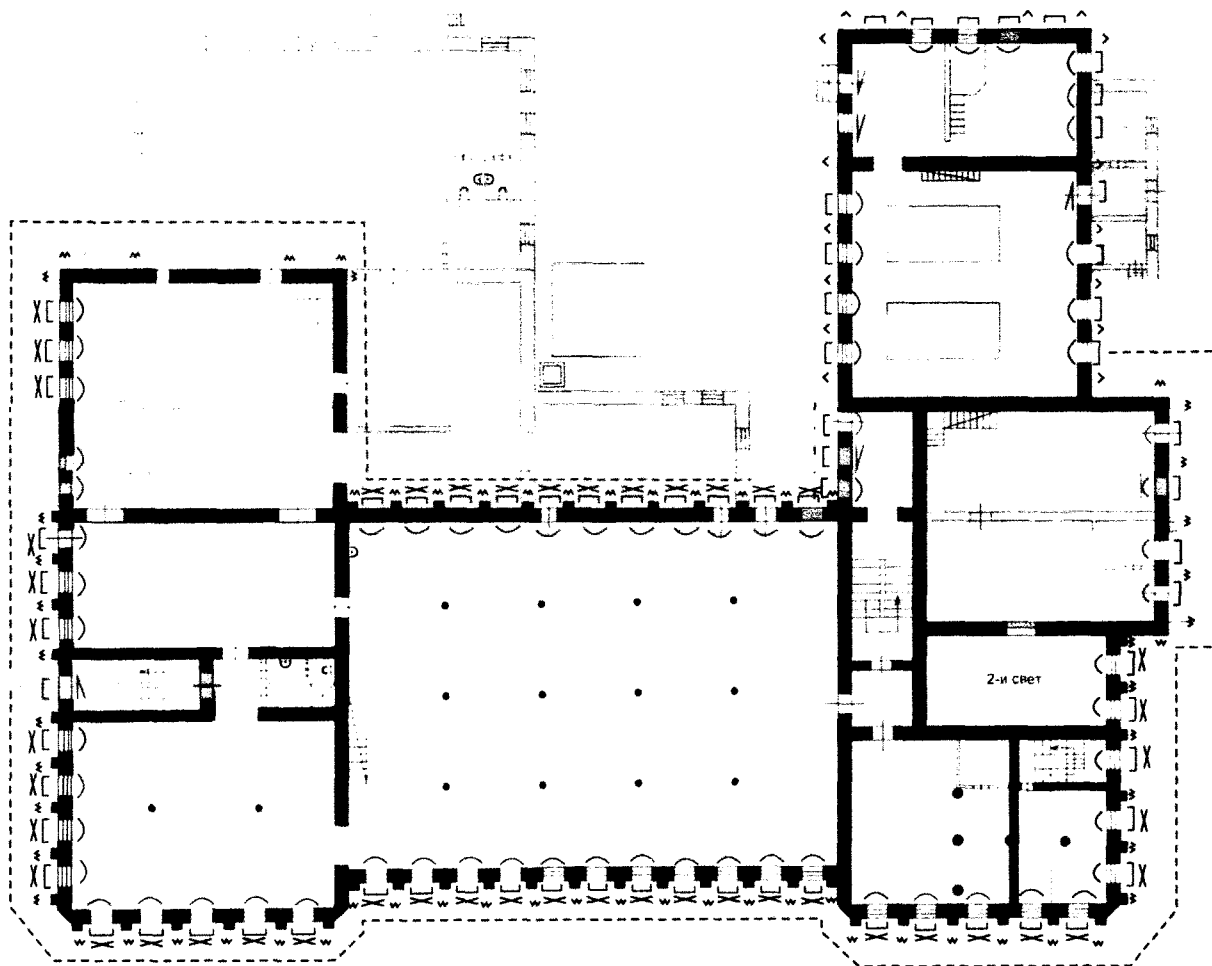
—	Стены	┌	Оформление проемов
■	Колонны	⊙	Кованные решетки
⌒	Оконные проемы	*	Пилястры
➤	Дверные проемы	---	Цоколь

Примечания:

1. Желтым цветом выделены поздние пристрой.
2. Серым цветом обозначены заложенные проемы.
3. Зеленым цветом выделены декоративные элементы не доступные для обследования.
4. Красным выделены утраченные полностью и частично элементы.

Схема расположения предмета охраны (ценных элементов) главного корпуса (лит. А).  
Первый этаж.

1 этаж



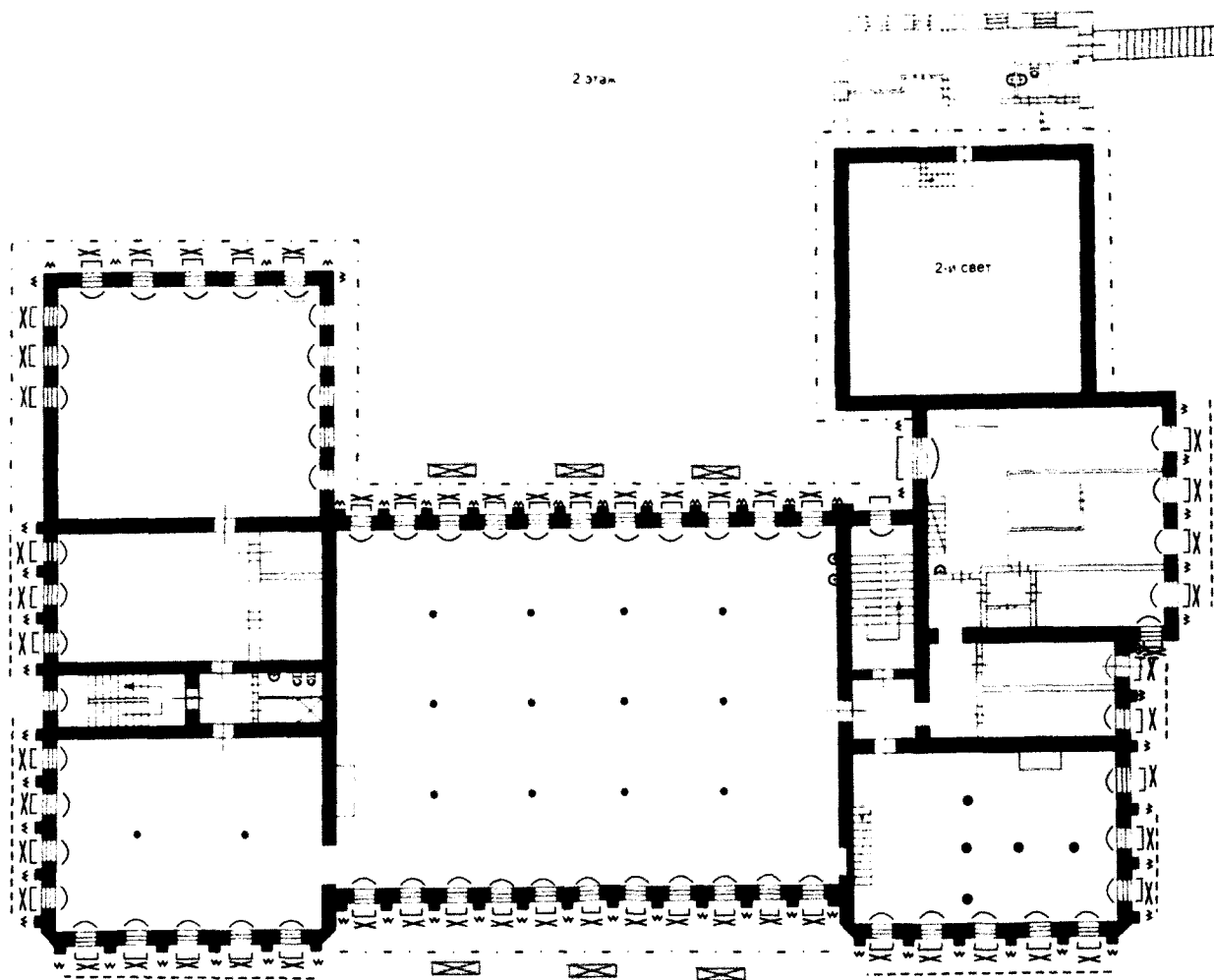
Условные обозначения

— Стены	┌ Оформление проемов
• Колонны	× Ниши
∩ Оконные проемы	* Пилястры
∪ Дверные проемы	∨ Лопатки
	--- Межэтажный пояс 1-2эт

Примечания:

1. Желтым цветом выделены поздние пристрой.
2. Серым цветом обозначены заложенные проемы.
3. Зеленым цветом выделены декоративные элементы не доступные для обследования.
4. Красным выделены утраченные полностью и частично элементы.

Схема расположения предмета охраны (ценных элементов) главного корпуса (лит. А).  
Второй этаж.



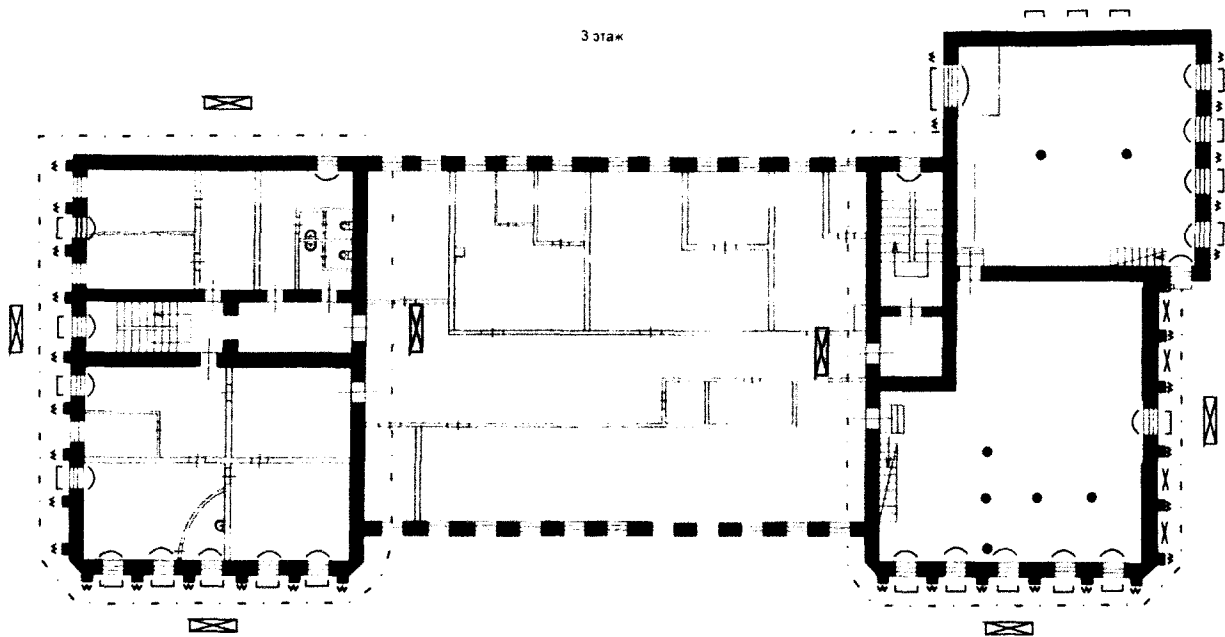
Условные обозначения

— Стены	× Ниши
• Колонны	∨ Пилястры
∩ Оконные проемы	--- Межэтажный пояс 2-3эт
∪ Дверные проемы	- - - Фриз, карниз
┌ Оформление проемов	▩ Аттик

Примечания:

1. Желтым цветом выделены поздние пристрой.
2. Зеленым цветом выделены декоративные элементы не доступные для обследования.
3. Красным выделены утраченные полностью и частично элементы.

Схема расположения предмета охраны (ценных элементов) главного корпуса (лит. А).  
Третий этаж.



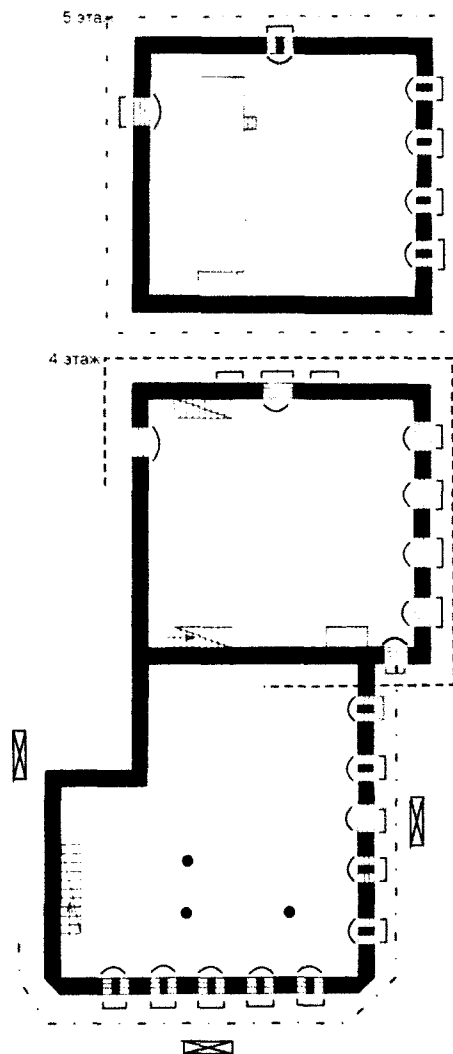
Условные обозначения

- |                      |                    |
|----------------------|--------------------|
| — Стены              | × Ниши             |
| • Колонны            | ∗ Пилястры         |
| ⤿ Оконные проемы     | - - - Фриз, карниз |
| ∨ Дверные проемы     | ⊠ Аттик            |
| ┌ Оформление проемов |                    |

Примечания:

1. Желтым цветом выделен поздний пристрой.
2. Зеленым цветом выделены декоративные элементы не доступные для обследования.
3. Красным выделены утраченные полностью и частично элементы.

Схема расположения предмета охраны (ценных элементов) главного корпуса (лит. А).  
Четвертый, пятый этажи.



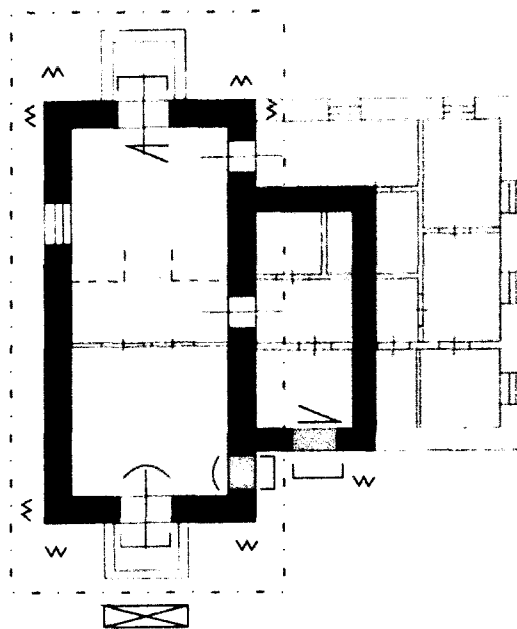
Условные обозначения

- |                      |                           |
|----------------------|---------------------------|
| — Стены              | × Ниши                    |
| • Колонны            | ∨ Пилястры                |
| ∩ Оконные проемы     | --- Межэтажный пояс 4-5эт |
| ┌ Оформление проемов | - - - Фриз, карниз        |
|                      | ⊠ Аттик                   |

Примечания:

1. Желтым цветом выделен поздний пристрой.
2. Красным выделены утраченные полностью и частично элементы.

Схема расположения предмета охраны (ценных элементов) сторожки (лит. Б).



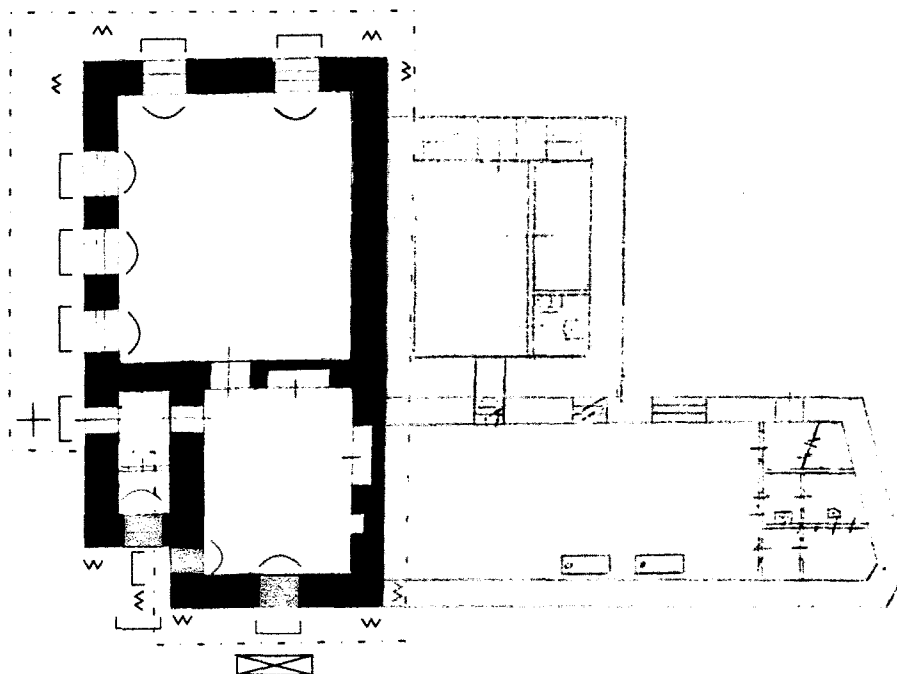
#### Условные обозначения

- Стены
- ⌒ Оконные проемы
- ∠ Дверные проемы
- ┌ Оформление проемов
- w Пиллястры
- - - Фриз, карниз
- ⊠ Щипец

#### Примечания:

1. Желтым цветом выделен поздний пристрой.
2. Серым цветом обозначены заложённые проемы.
3. Зеленым цветом выделены декоративные элементы не доступные для обследования.
4. Красным выделены утраченные полностью и частично элементы.

Схема расположения предмета охраны (ценных элементов) сторожки (лит. Л).



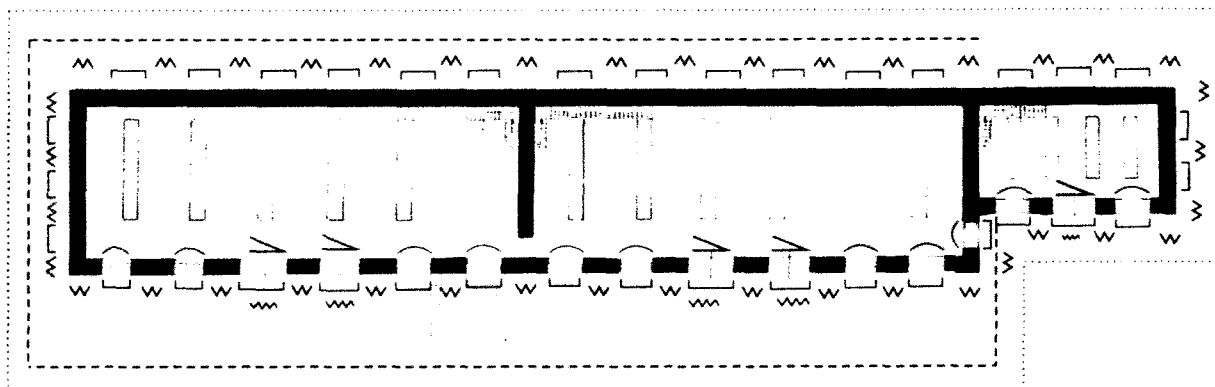
Условные обозначения

- Стены
- ⤿ Оконные проемы
- ∨ Дверные проемы
- ⌈ Оформление проемов
- w Пиллястры
- - Фриз, карниз
- ⊠ Щипец
- + Козырек

Примечания:

1. Желтым цветом выделено здание бывшего пожарного сарая (лит.Л1).
2. Серым цветом обозначены заложенные проемы.
3. Зеленым цветом выделены декоративные элементы не доступные для обследования.
4. Красным выделены утраченные полностью и частично элементы.

Схема расположения предмета охраны (ценных элементов) корпуса по ул. Шевцова (лит. И).  
Первый этаж.



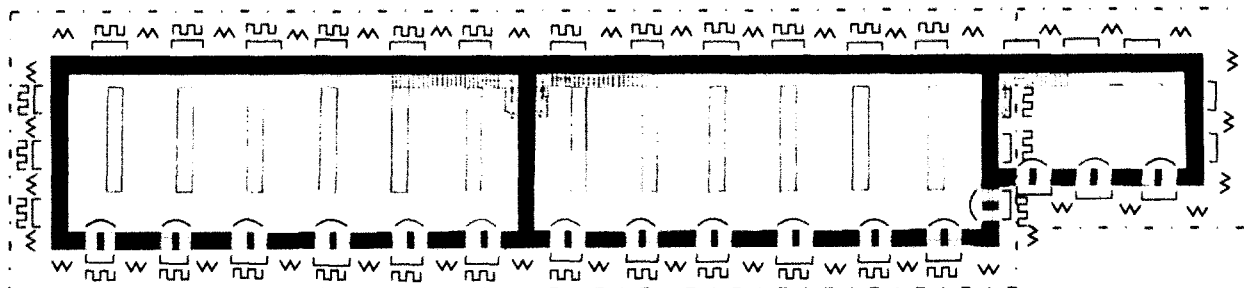
#### Условные обозначения

- Стены
- ⤿ Оконные проемы
- Дверные проемы
- Оформление проемов
- ∩ Пиллястры
- Межэтажный пояс 1-2эт
- Цоколь
- ∩ Двери

#### Примечания:

1. Желтым цветом выделено здание (лит. Ж).
2. Серым цветом обозначены заложенные проемы.
3. Зеленым цветом выделены декоративные элементы не доступные для обследования.
4. Красным выделены утраченные полностью и частично элементы.

Схема расположения предмета охраны (ценных элементов) корпуса по ул. Шевцова (лит. И).  
Второй этаж.



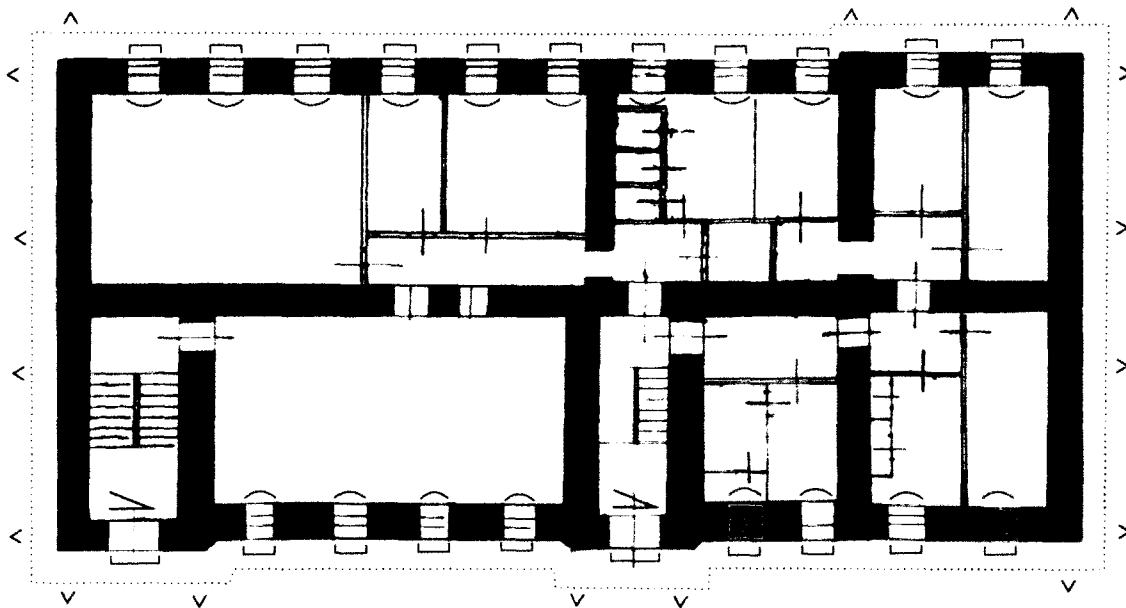
#### Условные обозначения

- Стены
- Оконные проемы
- ┌ Оформление проемов
- w Пиллястры
- M Ниши
- - - Фриз, карниз

#### Примечания:

1. Желтым цветом выделено здание (лит. Ж).
2. Зеленым цветом выделены декоративные элементы не доступные для обследования.

Схема расположения предмета охраны (ценных элементов) корпуса по ул. Шевцова  
(ул. Шевцова, 12, лит. X).  
Подвальный этаж.



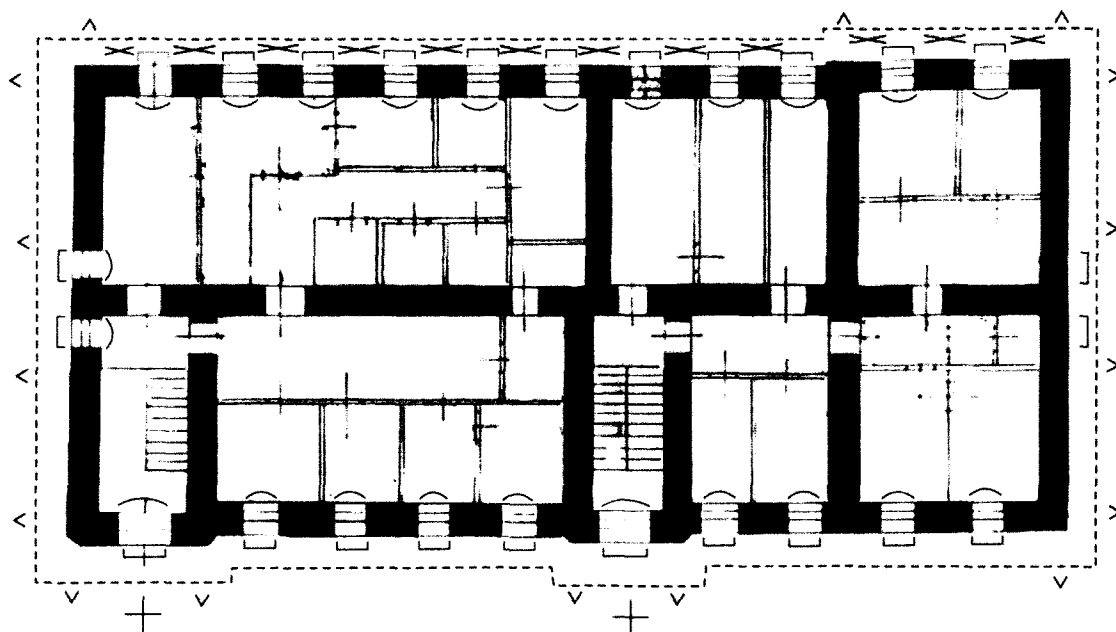
Условные обозначения

- Стены
- ⌒ Оконные проемы
- ∨ Дверные проемы
- ┌ Оформление проемов
- ∨ Лопатки
- ⋯ Цоколь

Примечания:

1. Серым цветом обозначены заложённые проемы.
2. Красным выделены утраченные полностью и частично элементы.

Схема расположения предмета охраны (ценных элементов) корпуса по ул. Шевцова  
(ул. Шевцова, 12, лит. X).  
Первый этаж.



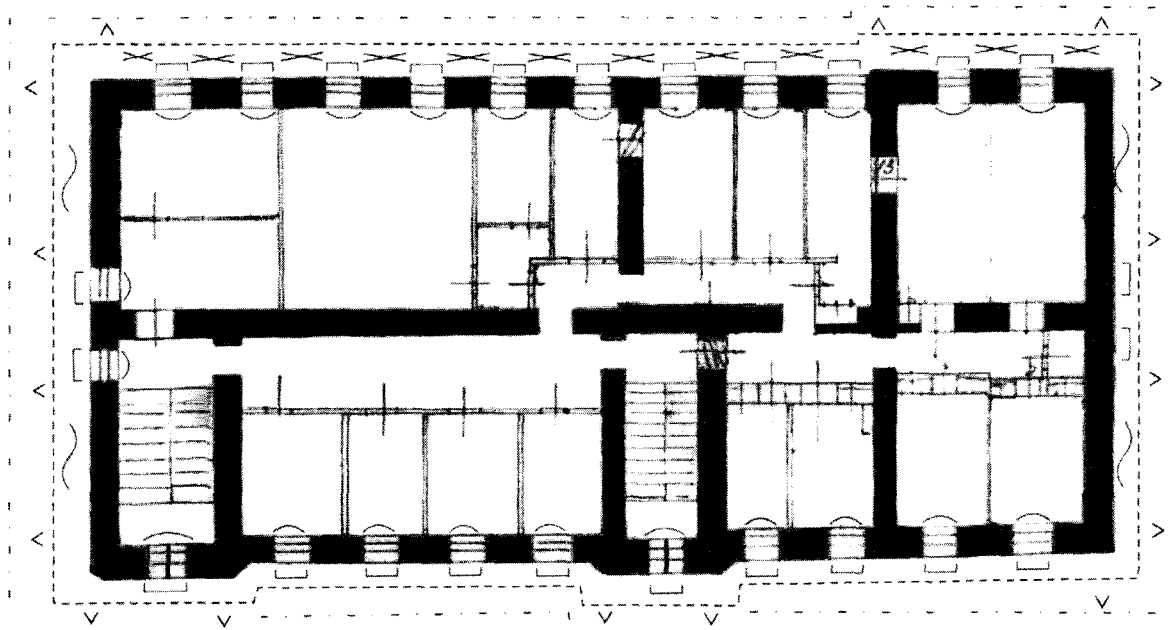
Условные обозначения

- Стены
- ⌒ Оконные проемы
- ┌ Оформление проемов
- ∨ Лопатки
- × Ниши, оформление простенков
- Межэтажный пояс 1-2эт
- + Козырек

Примечания:

1. Серым цветом обозначены заложенные проемы.
2. Красным выделены утраченные полностью и частично элементы.

Схема расположения предмета охраны (ценных элементов) корпуса по ул. Шевцова  
(ул. Шевцова, 12, лит. X).  
Второй этаж.



Условные обозначения

- Стены
- ∩ Оконные проемы
- ┌ Оформление проемов
- ∨ Лопатки
- × Ниши, оформление простенков
- ~ Филенки
- - - Фриз, карниз