



СЛУЖБА ПО ОХРАНЕ ОБЪЕКТОВ КУЛЬТУРНОГО НАСЛЕДИЯ ИРКУТСКОЙ  
ОБЛАСТИ

**П Р И К А З**

« 5 » декабря 2019 г.

№ 445 - спр

г. Иркутск

Об утверждении предмета охраны  
объекта культурного наследия

В соответствии с подпунктом 10 пункта 2 статьи 33 Федерального закона от 25 июня 2002 года № 73-ФЗ «Об объектах культурного наследия (памятниках истории и культуры) народов Российской Федерации», приказом Министерства культуры Российской Федерации от 13 января 2016 года № 28 «Об утверждении Порядка определения предмета охраны объекта культурного наследия, включенного в единый государственный реестр объектов культурного наследия (памятников истории и культуры) народов Российской Федерации в соответствии со статьей 64 Федерального закона от 25 июня 2002 года № 73-ФЗ «Об объектах культурного наследия (памятниках истории и культуры) народов Российской Федерации», руководствуясь подпунктом 1 пункта 6 Положения о службе по охране объектов культурного наследия Иркутской области, утвержденного постановлением Правительства Иркутской области от 9 марта 2010 года № 31-пп,

**П Р И К А З Ы В А Ю:**

1. Утвердить предмет охраны объекта культурного наследия регионального значения «Городская усадьба Чернигиной (два дома)», кон. XIX в. (вид объекта культурного наследия - ансамбль), расположенного по адресу: Иркутская область, г. Иркутск, ул. Грязнова, 19а, б, согласно приложениям №1, №2 к настоящему приказу.

2. Настоящий приказ подлежит официальному опубликованию в общественно-политической газете «Областная», сетевом издании «Официальный интернет-портал правовой информации Иркутской области» (ogirk.ru), а также на «Официальном интернет-портале правовой информации» (www.pravo.gov.ru).

3. Настоящий приказ вступает в силу через десять календарных дней после его официального опубликования.

Руководитель службы по охране  
объектов культурного наследия  
Иркутской области

А.А. Фоменко

**Предмет охраны объекта культурного наследия регионального значения**

**Наименование объекта:** «Городская усадьба Чернигиной (два дома)».

**Адрес объекта:** Иркутская область, г. Иркутск, ул. Грязнова, 19а, б.

**Датировка объекта:** кон. XIX в.

Местоположение	Предмет охраны	Состояние	Примечание, схемы, № фото
<b>Градостроительная охрана – местоположение</b>			
<p><b>г. Иркутск, ул. Грязнова, 19а,б.</b>  <b>Доходный дом (лит.А)</b></p>	<p>Усадьба расположена в Правобережном округе г. Иркутска, в границах исторического квартала №94, в ряду деревянной жилой застройки заповедной улицы Грязнова, ограниченного улицами: со стороны северо-востока улицей Киевская (бывш. 4-ая Солдатская), со стороны юго-запада улицей Тимирязева (бывш. Преображенская), со стороны юго-запада улицей Грязнова (бывш. Солдатская), со стороны северо-востока улицей Дзержинского (бывш. Арсенальная).</p> <p>Территория усадьбы представляет собой прямоугольный участок, вытянутый вглубь квартала, с довольно высокой плотностью застройки. Сохранились все объекты, отмеченные на плане 1929г.</p> <p>Лицевой фронт усадьбы формирует протяженный двухэтажный доходный дом (лит. А), справа от которого – въезд в усадьбу. Во втором усадебном ряду расположены: справа – одноэтажный на подклете жилой флигель (лит. Д), слева – двухэтажная деревянная служебная постройка, приспособленная в последствии под жилье (лит. Б). В глубине усадьбы, в ее левом углу, расположен одноэтажный флигель (лит. В). Из четырех зданий усадьбы, объектами культурного наследия, являются два лит. А, лит. Д. Остальные объекты являются объектами рядовой исторической среды.</p>	<p>Дом под лит.Б, включенный в «Список памятников истории и культуры г. Иркутска подлежащих государственной охране - 2000г.» вместе с главным домом под лит. А является поздней постройкой, не представляющей исторического интереса (по всей видимости, постройка была ошибочно включена в список, она так же не обозначена на Историко-архитектурном опорном плане центральной части города, ЦСН -2000г.). При этом, с восточной стороны от исследуемых домов, гранича с правой межей участка, расположена небольшая, Г-образная деревянная постройка под Лит. Д, представляющая</p>	<p>Приложение №1.1 Рис. 1</p>

Местоположение	Предмет охраны	Состояние	Примечание, схемы, № фото
		историко-культурную интерес (здание является памятником, состоящим на государственной охране). Ворота и заплот не сохранились.	
<b>Объектная охрана</b>			
<p><b>Доходный дом (лит.А)</b></p>	<p><b>Общее объемно-планировочное построение:</b>  Дом деревянный, двухэтажный, прямоугольный в плане, состоит из трех одинаковых по высоте, конструктивных объемов: основного (лит. А) – жилого, прямоугольного в плане, и двух входных прирубов (под теми же литерами), пристроенных в габаритах торцевых стен основного объема, фланкируя его с северо-западной и юго-восточной сторон. В прирубках устроены тамбуры и лестничные марши (наружные дверные проемы, ведущие в помещения второго этажа, устроены со стороны уличного фасада). Дом перекрыт общей крышей вальмовой конструкции, в уровне кровли центральную часть фасада оформляет «поднятый» на плечиках треугольный, разорванный фронтоном.  Жилой объем разделен поперечной капитальной стеной, на две жилые квартиры на каждом из этажей.</p> <p><b>1. Отделка и декоративно - художественное оформление фасадов:</b>  стены бревенчатые, рублены из крупных бревен с перевязкой венцов в прямую лапу, обшитые калеванной доской. В декоративном убранстве горизонтальные и вертикальные членения.  <b>материал:</b>  - стены – бревенчатые, обшитые калеванной доской;  - декоративные элементы – деревянные;  - оконные рамы – деревянные;  - цоколь – сложен из блоков песчаника, окладные венцы закрытые.</p> <p><b>2. Объемно-композиционное построение;</b>  <b>3. Отделка и декоративно-художественное оформление фасадов;</b>  <b>4. Высотные отметки частей и элементов здания;</b>  <b>5. Горизонтальные габариты здания;</b></p>	<p>К основному объему северо-западного фасада примыкают два поздних пристроя. Поздним элементом является лестница, каркасной конструкции, пристроенная к дворовому фасаду и ведущая на крышу дома.</p> <p>Цокольная часть дома частично скрыта культурным слоем, лицевая поверхность песчаника имеет следы неглубокой деструкции, известково-песчаный раствор выветривается.</p>	<p>Приложение №1.1  Рис. 1, 2  Приложение №1.2.  Фото № 1, 2,3,4, 5</p>

Местоположение	Предмет охраны	Состояние	Примечание, схемы, № фото
	<b>6. Форма и размеры дверных и оконных проемов;</b> <b>7. Форма, габариты, высотные отметки.</b>		
<b>Фасады</b>			
<b>Главный (юго-западный) фасад</b>	<p><b>Общее композиционное построение:</b>  двухэтажный, 9-осный симметричный фасад, по флангам с примыкающими к нему входными прирубами в одну ось, на первом этаже которых расположены уличные входы под двускатными навесами на резных дощатых кронштейнах. Декоративное убранство в основном составляют ажурные элементы, выполненные в технике пропильной резьбы.</p> <p><b>Элементы декоративного оформления фасада:</b>  <b>в уровне первого этажа:</b>  <b>обшивка</b> – горизонтально уложенная узкая калеванная доска, в подоконном уровне выделенная профилированным пояском и уложена в «елочку» (форма, размеры, элементы членения, профиль сечения);  <b>лопатки</b> – филенчатые, богато декорированные пропильными накладными элементами растительного орнамента (форма, размеры, элементы членения, профиль сечения);  <b>оконные и дверные проемы</b> – прямоугольные (форма, размеры, элементы членения, профиль сечения);  <b>наличники окон</b> – рамочные, с профилированными щипцовыми на плечиках сандриками, украшенные двойным пропильным подзором; лобань - гладкая, в центральной части декорированная накладным пропильным элементом растительного орнамента, по бокам накладными рамками; боковые стоки по всей длине декорированы накладными пропильными элементами; нижняя обвязка и свесы фартука – пропильные, криволинейного очертания, боковые элементы обвязки по всей высоте декорированы пропильной резной накладкой (форма, размеры, элементы членения, профиль сечения);  <b>ставни</b> – двустворчатые, филенчатые, по всему периметру обвязка орнаментирована пропильным меанром (форма, размеры, элементы членения, профиль сечения);  <b>козырьки над входами</b> – двускатные, с пропильными двойными</p>	<p>В уровне первого этажа: полностью утрачены сандрики наличников по 2, 5, 6 осям; присутствуют частичные утраты пропильного подзора; полностью утрачена лопатка на правом (южном) углу, левая утрачена частично.</p> <p>В уровне второго этажа частичные утраты пропильной резьбы.</p>	<p>Приложение №1.2  Фото № 1, 3, 6 -11</p>

Местоположение	Предмет охраны	Состояние	Примечание, схемы, № фото
	<p>подзорами, на деревянных фигурных кронштейнах с пропильным завершением; щипец зашит гладкой доской, в центре которого пропильной накладной элемент растительного орнамента; понизу щипец выделен профилированным пояском и завершен крупным пропильным подзором (форма, размеры, элементы членения, профиль сечения);</p> <p><b>наличники дверных проемов</b> – рамочные, с профилированными щипцовыми на плечиках сандриками, украшенные в верхней части – пропильным очельем и гребнями по бокам, в нижней части двойным пропильным подзором; лобань - гладкая, в центральной части декорированная накладным пропильным элементом растительного орнамента; боковые стоки по всей длине декорированы накладными пропильными элементами (форма, размеры, элементы членения, профиль сечения);</p> <p><b>двери</b> – высокие, двустворчатые, филенчатые (форма, размеры, элементы членения, профиль сечения);</p> <p><b>в уровне второго этажа:</b></p> <p><b>обшивка</b> – горизонтально уложенная узкая калеванная доска, в подоконном уровне выделенная профилированным пояском и уложена в «елочку» (форма, размеры, элементы членения, профиль сечения);</p> <p><b>лопатки</b> – филенчатые, богато декорированные пропильными накладными элементами растительного орнамента, в уровне подоконной части выделен крупными деталями в виде деревянных пьедесталов (форма, размеры, элементы членения, профиль сечения);</p> <p><b>фриз</b> – высокий, состоит из вертикально уложенных калеванных досок, по горизонтали разделен на две половины пропильным меандром; верхняя часть выделена пропильным подзором, нижняя – профилированным пояском с двойным пропильным подзором (форма, размеры, элементы членения, профиль сечения);</p> <p><b>карниз</b> – подшивной, большого выноса, понизу декорирован пропильным подзором (форма, размеры, элементы членения, профиль сечения);</p> <p><b>оконные проемы</b> – прямоугольные (форма, размеры, элементы</p>		

Местоположение	Предмет охраны	Состояние	Примечание, схемы, № фото
	<p>членения, профиль сечения);</p> <p><b>наличники окон</b> – рамочные, с профилированными щипцовыми на плечиках сандриками, украшенные двойным пропильным подзором; лобань - гладкая, в центральной части декорированная накладным пропильным элементом растительного орнамента, по бокам накладными рамками; боковые стоки по всей длине декорированы накладными пропильными элементами; нижняя обвязка и свесы фартука – пропильные, криволинейного очертания, боковые элементы обвязки по всей высоте декорированы пропильной резной накладкой (форма, размеры, элементы членения, профиль сечения);</p> <p><b>в уровне кровли:</b></p> <p><b>фронтон</b> – разорванный, треугольный на плечиках, щипец которого зашит вертикально уложенной калеванной доской, в центре которого пропильной накладной элемент растительного орнамента (форма, размеры, элементы членения, профиль сечения);</p>		<p>Приложение №1.2. Фото 9</p>
<p><b>Боковой (северо-западный) фасад</b></p>	<p><b>Общее композиционное построение:</b></p> <p>глухой фасад, с примыкающим поздним кирпичным пристроем в уровне первого этажа. Декоративное убранство в основном составляют ажурные элементы, выполненные в технике пропильной резьбы.</p> <p><b>Элементы декоративного оформления фасада:</b></p> <p><b>в уровне первого этажа:</b></p> <p><b>обшивка</b> – горизонтально уложенная калеванная доска (форма, размеры, элементы членения, профиль сечения);</p> <p><b>лопатки</b> – западная - филенчатая, богато декорированная пропильными накладными элементами растительного орнамента; северная – гладкая (форма, размеры, элементы членения, профиль сечения);</p> <p><b>в уровне второго этажа:</b></p> <p><b>обшивка</b> – горизонтально уложенная калеванная доска (форма, размеры, элементы членения, профиль сечения);</p> <p><b>лопатки</b> – западная - филенчатая, богато декорированная</p>	<p>Утраты пропильной резьбы</p>	<p>Приложение №1.1. Приложение №1.2. Фото №6</p>

Местоположение	Предмет охраны	Состояние	Примечание, схемы, № фото
	<p>пропильными накладными элементами растительного орнамента, в уровне подоконной части выделена крупной деталью в виде пьедестала; северная – гладкая (форма, размеры, элементы членения, профиль сечения);</p> <p><b>фриз</b> – высокий, состоит из вертикально уложенных калеванных досок, по горизонтали разделен на две половины пропильным меандром; верхняя часть выделена пропильным подзором, нижняя – профилированным пояском с двойным пропильным подзором (форма, размеры, элементы членения, профиль сечения);</p> <p><b>карниз</b> – подшивной, большого выноса, понизу декорирован пропильным подзором (форма, размеры, элементы членения, профиль сечения; элементы членения, профиль сечения).</p>		
<p><b>Дворовый (северо-восточный) фасад</b></p>	<p><b>Общее композиционное построение:</b> несимметричный фасад, декоративное убранство в основном составляют ажурные элементы, выполненные в технике пропильной резьбы.</p> <p><b>Элементы декоративного оформления фасада:</b> <b>в уровне первого этажа:</b></p> <p><b>обшивка</b> – горизонтально уложенная калеванная доска (форма, размеры, элементы членения, профиль сечения);</p> <p><b>лопатки</b> - гладкие (форма, размеры, элементы членения, профиль сечения);</p> <p><b>оконные проемы</b> – прямоугольные (форма, размеры, элементы членения, профиль сечения);</p> <p><b>наличники окон</b> – рамочные, с профилированными щипцовыми на плечиках сандриками с верхом подчеткнутым профилированным карнизным пояском; лобань - гладкая, декорированная по бокам накладными элементами с желобками и рамками трапециевидной формы с круглой токарной розеткой по центру (форма, размеры, элементы членения, профиль сечения);</p> <p><b>ставни</b> – двустворчатые, филенчатые, двухчастые с декоративными ромбами в центральной части (форма, размеры, элементы членения, профиль сечения);</p>	<p>Утраты пропильной резьбы</p>	<p>Приложение №1.2 Фото № 4, 12</p>

Местоположение	Предмет охраны	Состояние	Примечание, схемы, № фото
	<p><b>в уровне второго этажа:</b>  <b>обшивка</b> – горизонтально уложенная калеванная доска (форма, размеры, элементы членения, профиль сечения);  <b>лопатки</b> - гладкие (форма, размеры, элементы членения, профиль сечения);  <b>оконные проемы</b> – прямоугольные (форма, размеры, элементы членения, профиль сечения);  <b>наличники окон</b> – рамочные, с профилированными щипцовыми на плечиках сандриками с верхом подчеткнутым профилированным карнизным пояском; лобань - гладкая, декорированная по бокам накладными элементами с желобками и рамками трапециевидной формы с круглой токарной розеткой по центру (форма, размеры, элементы членения, профиль сечения);  <b>ставни</b> – двустворчатые, филенчатые, двухчастые с декоративными ромбами в центральной части (форма, размеры, элементы членения, профиль сечения).</p>		
<p><b>Боковой (юго-восточный) фасад</b></p>	<p><b>Общее композиционное построение:</b>  несимметричный фасад, декоративное убранство в основном составляют ажурные элементы, выполненные в технике пропильной резьбы.</p> <p><b>Элементы декоративного оформления фасада:</b>  <b>в уровне первого этажа:</b>  <b>лопатки</b> – южная – филенчатая, богато декорированная пропильными накладными элементами растительного орнамента, восточная – гладкая (форма, размеры, элементы членения, профиль сечения);  <b>оконный проем</b> – прямоугольный (форма, размеры, элементы членения, профиль сечения);  <b>наличник окна</b> – рамочный, с профилированным щипцовыми на плечиках сандриками с верхом подчеткнутым профилированным карнизным пояском; лобань – гладкая, декорированная по бокам накладными элементами с желобками и рамками трапециевидной формы с круглой токарной розеткой по центру (форма, размеры, элементы членения,</p>	<p>Поздний небольшой оконный проем в уровне второго этажа.</p> <p>Восточная лопатка утрачена в уровне первого этажа</p>	<p>Приложение №1.1,  Приложение №1.2  Фото №2, 5, 19</p>

Местоположение	Предмет охраны	Состояние	Примечание, схемы, № фото
	<p>профиль сечения);</p> <p><b>в уровне второго этажа:</b></p> <p><b>обшивка</b> – горизонтально уложенная калеванная доска (форма, размеры, элементы членения, профиль сечения);</p> <p><b>лопатки</b> – южная – филенчатая, богато декорированная пропильными накладными элементами растительного орнамента, в уровне подоконной части выделена крупной деталью в виде пьедестала; восточная – гладкая (форма, размеры, элементы членения, профиль сечения);</p> <p><b>фриз</b> – высокий, состоит из вертикально уложенных калеванных досок, по горизонтали разделен на две половины пропильным меандром; верхняя часть выделена пропильным подзором, нижняя – профилированным пояском с двойным пропильным подзором (форма, размеры, элементы членения, профиль сечения);</p> <p><b>карниз</b> – подшивной, большого выноса, понизу декорирован пропильным подзором (форма, размеры, элементы членения, профиль сечения).</p>		

**Приложение:**

1. Материалы БТИ - 2 л.
2. Материалы фотофиксации - 6 л.

Руководитель службы по охране объектов культурного наследия Иркутской области



А.А. Фоменко

Наименование и датировка объекта: «Городская усадьба Чернигиной (два дома)», кон. XIX в.  
Адрес объекта: Иркутская область, г. Иркутск, ул. Грязнова, 19а, б.

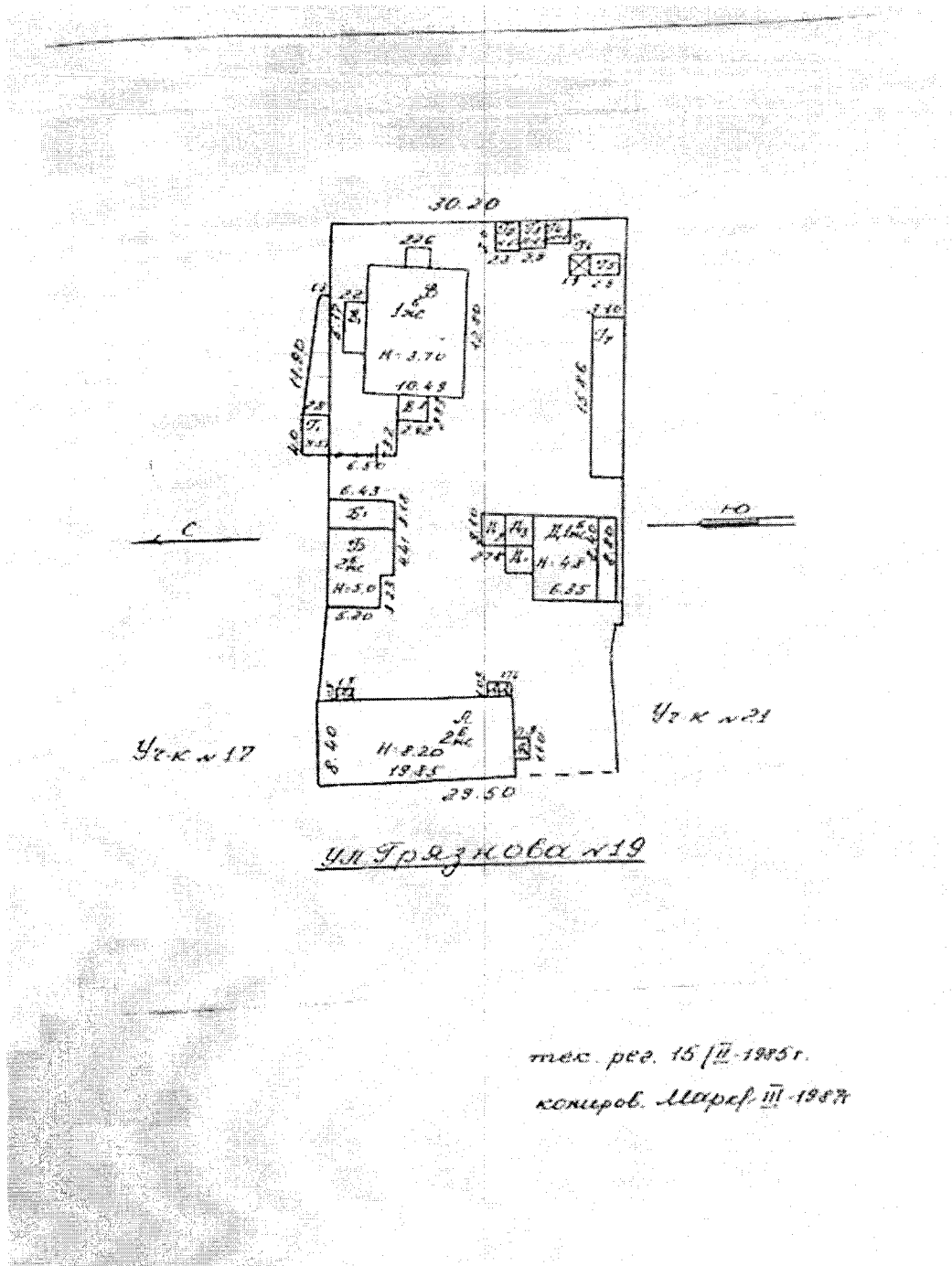
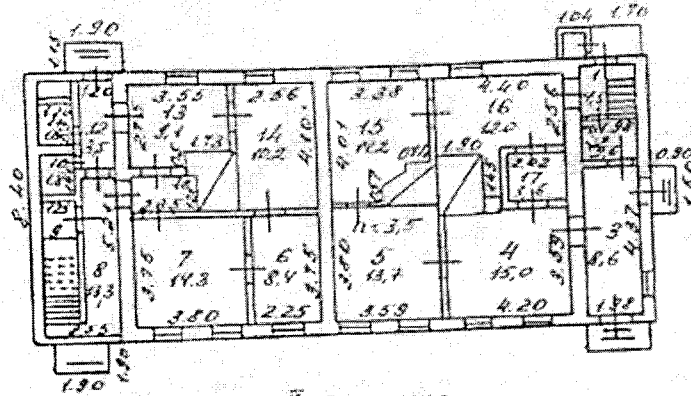


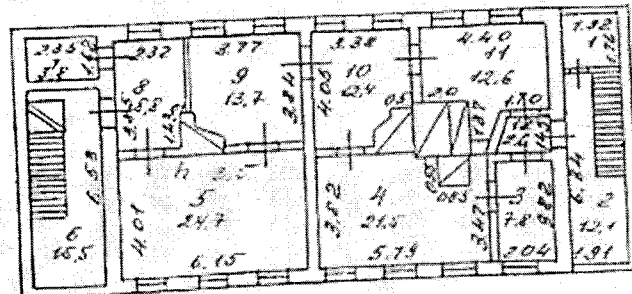
Рис.1 - Генеральный план усадьбы 1987 г.

Лит. А

Т. 1



II этаж



тек. рег. 15/II-1985г.  
копиров. Марс./III-1987г.

Рис.2 - Поэтажный план здания лит. А 1987 г.

Наименование и датировка объекта: «Городская усадьба Чернигиной (два дома)», кон. XIX в.  
Адрес объекта: Иркутская область, г. Иркутск, ул. Грязнова, 19а, б.



**Фото 1 - Общий вид на усадьбу с улицы Грязнова, слева главный дом усадьбы**



**Фото 2 - Вид во двор усадьбы со стороны улицы Грязнова**



**Фото 3 - Общий вид на юго-западный фасад здания**



**Фото 4 - Общий вид на дворовый (северо-восточный) фасад**



**Фото 5 - Общий вид на боковой (юго-восточный) фасад**



**Фото 6 - Общий вид на боковой (северо-западный) фасад**



**Фото 7 - Фрагмент наличника и лопатки в уровне второго этажа главного (юго-западного) фасада**



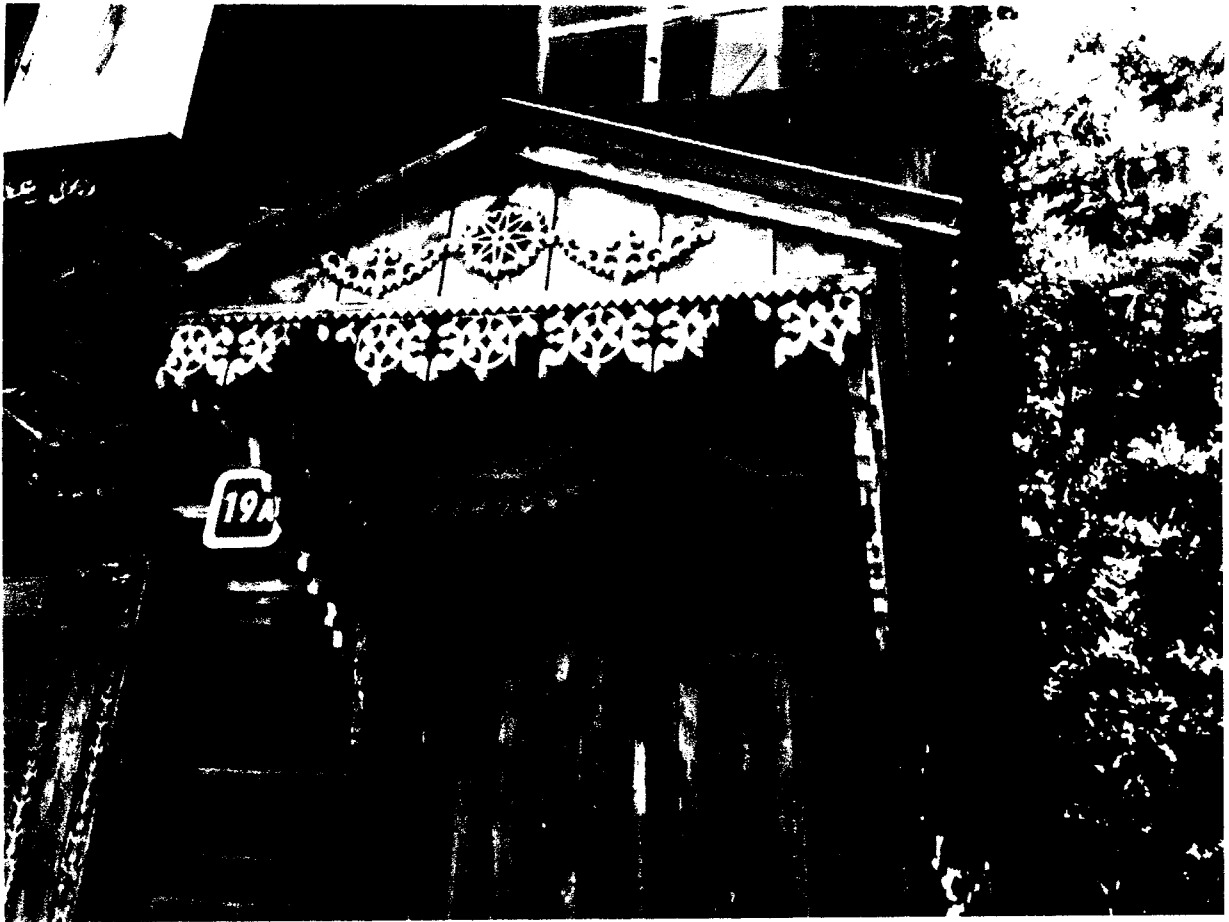
**Фото 8 - Наличник окна первого этажа со стороны главного (юго-западного) фасада**



**Фото 9 - Фронтон с декоративными накладными элементами со стороны главного (юго-западного) фасада**



**Фото 10 - Вход под козырьком слева (западный угол основного объема) со стороны главного фасада**



**Фото 11 - Козырек над входом справа (южный угол основного объема) со стороны главного фасада**



**Фото 12 - Наличники второго этажа со стороны дворового (северо-западного) фасада**

**Предмет охраны объекта культурного наследия регионального значения**

**Наименование объекта:** «Городская усадьба Чернигиной (два дома)».

**Адрес объекта:** г. Иркутск, ул. Грязнова, 19а, б.

**Датировка объекта:** кон. XIX в.

Местоположение	Предмет охраны	Состояние	Примечание, схемы, № фото
<b>Градостроительная охрана – местоположение</b>			
<p><b>г. Иркутск, ул. Грязнова, 19а,б</b></p> <p>Жилой флигель (лит. Д)</p>	<p>Усадьба расположена в Правобережном округе г. Иркутска, в границах исторического квартала №94, в ряду деревянной жилой застройки заповедной улицы Грязнова, ограниченного улицами: со стороны северо-востока улицей Киевская (бывш. 4-ая Солдатская), со стороны юго-запада улицей Тимирязева (бывш. Преображенская), со стороны юго-запада улицей Грязнова (бывш. Солдатская), со стороны северо-востока улицей Дзержинского (бывш. Арсенальная).</p> <p>Территория усадьбы представляет собой прямоугольный участок, вытянутый вглубь квартала, с довольно высокой плотностью застройки. Сохранились все объекты отмеченные на плане 1929г.</p> <p>Лицевой фронт усадьбы формирует протяженный двухэтажный доходный дом (лит. А), справа от которого – въезд в усадьбу, ворота и заплот не сохранились. Во втором усадебном ряду расположены: справа – одноэтажный на подклете жилой флигель (лит. Д), слева – двухэтажная деревянная служебная постройка, приспособленная в последствии под жилье (лит. Б). В глубине усадьбы, в ее левом углу, расположен одноэтажный флигель (лит. В). Из четырех зданий усадьбы, объектами культурного наследия, являются два лит. А, лит. Д. Остальные объекты являются объектами рядовой исторической среды.</p>	<p>Дом под лит.Б, включенный в «Список памятников истории и культуры г. Иркутска подлежащих государственной охране - 2000г.» вместе с главным домом под лит. А является поздней постройкой, не представляющей исторического интереса (по всей видимости, постройка была ошибочно включена в список, она так же не обозначена на Историко-архитектурном опорном плане центральной части города, ЦСН -2000г.).</p> <p>При этом с восточной стороны от исследуемых домов, граница с правой межей участка, расположена небольшая, Г-образная деревянная постройка под Лит. Д, представляющая историко-культурную интерес</p>	<p>Приложение №2.1 Рис. 1</p>

Местоположение	Предмет охраны	Состояние	Примечание, схемы, № фото
		(здание является памятником, состоящим на государственной охране).	
<b>Объектная охрана</b>			
	<p><b>Общее объемно-планировочное построение:</b>  Дом деревянный, одноэтажный, Г - образный в плане, под вальмовой крышей, состоит из двух одинаковых по высоте, конструктивных объемов. Основной жилой объем (лит. Д) прямоугольный в плане, к которому с северо-западной стороны, по одной линии с северо-восточным фасадом пристроен входной прируб (лит. Д2,Д3). Состоит прируб из двух частей: в части лит. Д2 расположен тамбур и лестница, ведущая в подклетный этаж, перекрыто двускатной крышей с фронтоном; в части под лит. Д3 находится крытое крыльцо с забежными ступенями и площадкой, под односкатной крышей. Боковые, ограждающие стенки крыльца являются продолжением торцевых стен прируба, выполнены в форме лучковых выкружек. Кружала опираются на стойки прямоугольного сечения, образующие боковые проемы.</p> <p><b>Отделка и декоративно - художественное оформление фасадов:</b>  стены бревенчатые, рублены из крупных бревен с перевязкой венцов в прямую лапу. В декоративном убранстве горизонтальные и вертикальные членения.</p> <p><b>материал:</b></p> <ul style="list-style-type: none"> <li>- стены – бревенчатые;</li> <li>- оконные рамы – деревянные;</li> <li>- декоративные элементы – деревянные.</li> </ul>	<p>Крыльцо (лит. Д3) первоначально открытое, в более позднее время остеклено, а в последствии зашито досками.  В пристрое прируба выгорожен небольшой чулан и лестница на чердак.</p> <p>Цокольная часть дома с подклетным этажом практически целиком скрыта культурным слоем, нижние венцы, судя по всему, разрушены.</p>	<p>Приложение №2.1  Рис. 1, 2</p> <p>Приложение №2.2  Фото № 1,3,4,5</p>
	<ol style="list-style-type: none"> <li>2. Объемно-композиционное построение;</li> <li>3. Отделка и декоративно-художественное оформление фасадов;</li> <li>4. Высотные отметки частей и элементов здания;</li> <li>5. Горизонтальные габариты здания;</li> <li>6. Форма и размеры дверных и оконных проемов;</li> <li>7. Форма, габариты, высотные отметки.</li> </ol>		

Местоположение	Предмет охраны	Состояние	Примечание, схемы, № фото
<b>Фасады</b>			
<p><b>Главный (юго-западный) фасад основного объёма (лит. Д)</b></p>	<p><b>Общее композиционное построение:</b> несимметричный 4х-осный фасад, с тремя оконными проемами, расположенными на одинаковом расстоянии друг от друга и дверным проемом.</p> <p><b>Элементы декоративного оформления фасада:</b>  <b>обшивка</b> – горизонтально уложенная узкая калеванная доска в «нахлест» (форма, размеры, элементы членения, профиль сечения);  <b>лопатки</b> – филенчатые (форма, размеры, элементы членения, профиль сечения);  <b>фриз</b> – невысокий, состоит из вертикально уложенных досок, понизу выделен профилированным пояском и пропильным подзором (форма, размеры, элементы членения, профиль сечения);  <b>карниз</b> – подшивной, профилированный, небольшого выноса, по краю выделен пропильным подзором (форма, размеры, элементы членения, профиль сечения);  <b>оконные и дверные проемы</b> – прямоугольные (форма, размеры, элементы членения, профиль сечения);  <b>наличники окон</b> – рамочные, с прямым профилированным сандриком на гладком подвышении, фартук – прямолинейной формы без свесов (форма, размеры, элементы членения, профиль сечения);</p>	<p>Состояние декоративного убранства, ближе к неудовлетворительному, разрушения вызваны в основном механическим повреждением.</p> <p>Ставни утрачены.</p>	<p>Приложение №2.2 Фото №1,3,4,5,6</p>
<p><b>Боковой (северо-западный) фасад основного объёма (лит.Д) и прируб с крыльцом (лит. Д2,Д3)</b></p>	<p><b>Общее композиционное построение:</b> фасад решен в два оконных проема, с примыкающим слева прирубом с крыльцом.</p> <p><b>Элементы декоративного оформления фасада основного объёма (лит. Д):</b>  <b>обшивка</b> – горизонтально уложенная узкая калеванная доска в «нахлест» (форма, размеры, элементы членения, профиль сечения);  <b>лопатки</b> – филенчатые (форма, размеры, элементы членения, профиль сечения);  <b>фриз</b> – невысокий, состоит из вертикально уложенных досок, понизу выделен профилированным пояском и пропильным подзором (форма, размеры, элементы членения, профиль сечения);</p>	<p>В основном утраты пропильной резьбы.</p>	<p>Приложение № 2.1. Приложение № 2.2. Фото №2,3,7,8</p>

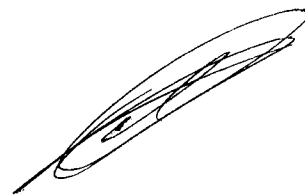
Местоположение	Предмет охраны	Состояние	Примечание, схемы, № фото
	<p><b>карниз</b> – подшивной, профилированный, не большого выноса, по краю выделен пропильным подзором классичксой формы (форма, размеры, элементы членения, профиль сечения);</p> <p><b>оконные и дверные проемы</b> – прямоугольные (форма, размеры, элементы членения, профиль сечения);</p> <p><b>наличники окон</b> – рамочные, с прямым профилированным сандриком на гладком подвышении, фартук – прямолинейной формы без свесов (форма, размеры, элементы членения, профиль сечения);</p> <p><b>ставни</b> – двустворчатые, гладкие, на шпонках (форма, размеры, элементы членения, профиль сечения);</p> <p><b>Элементы декоративного оформления прируба и крыльца (литД2, Д3):</b>  стены бревенчатые, обшиты общей горизонтально уложенной калеванной доской. Стены прируба (лит. Д2) завершены фризом, состоящим из вертикально уложенной доски, понизу выделенный профилированным пояском с пропильным подзором, профилированным карнизом небольшого выноса с пропильным подзором и треугоным фронтоном, щипец которого защит горизонтально уложенной доской.</p>		
<p><b>Дворовый (северо-восточный) фасад основного объема (лит. Д)</b></p>	<p><b>Общее композиционное построение</b>  фасад решен в два оконных проема.</p> <p><b>Элементы декоративного оформления фасада:</b></p> <p><b>обшивка</b> – горизонтально уложенная узкая калеванная доска в «нахлест» (форма, размеры, элементы членения, профиль сечения);</p> <p><b>лопатки</b> – филенчатые (форма, размеры, элементы членения, профиль сечения);</p> <p><b>фриз</b> – невысокий, состоит из вертикально уложенных досок, понизу выделен профилированным пояском и пропильным подзором (форма, размеры, элементы членения, профиль сечения);</p> <p><b>карниз</b> – подшивной, профилированный, небольшого выноса, по краю выделен пропильным подзором классичксой формы (форма, размеры, элементы членения, профиль сечения);</p> <p><b>оконные и дверные проемы</b> – прямоугольные (форма, размеры, элементы членения, профиль сечения);</p>	<p>В основном утраты пропильной резьбы.</p>	<p>Приложение № 2.1.</p>

Местоположение	Предмет охраны	Состояние	Примечание, № фото
	<p><b>наличники окон</b> – рамочные, с прямым профилированным сандриком на гладком подвышении, фартук – прямолинейной формы без свесов (форма, размеры, элементы членения, профиль сечения).</p>		
<p><b>Боковой (юго-восточный) фасад основного объема (лит. Д)</b></p>	<p>К стене примыкает брандмауэрная стена из блоков песчаника.</p>		

**Приложение:**

1. Материалы БТИ - 2 л.
2. Материалы фотофиксации - 4 л.

Руководитель службы по охране объектов культурного наследия Иркутской области



А.А. Фоменко

Наименование и датировка объекта: «Городская усадьба Чернигиной (два дома)», кон. XIX в.  
Адрес объекта: Иркутская область, г. Иркутск, ул. Грязнова, 19а, б.

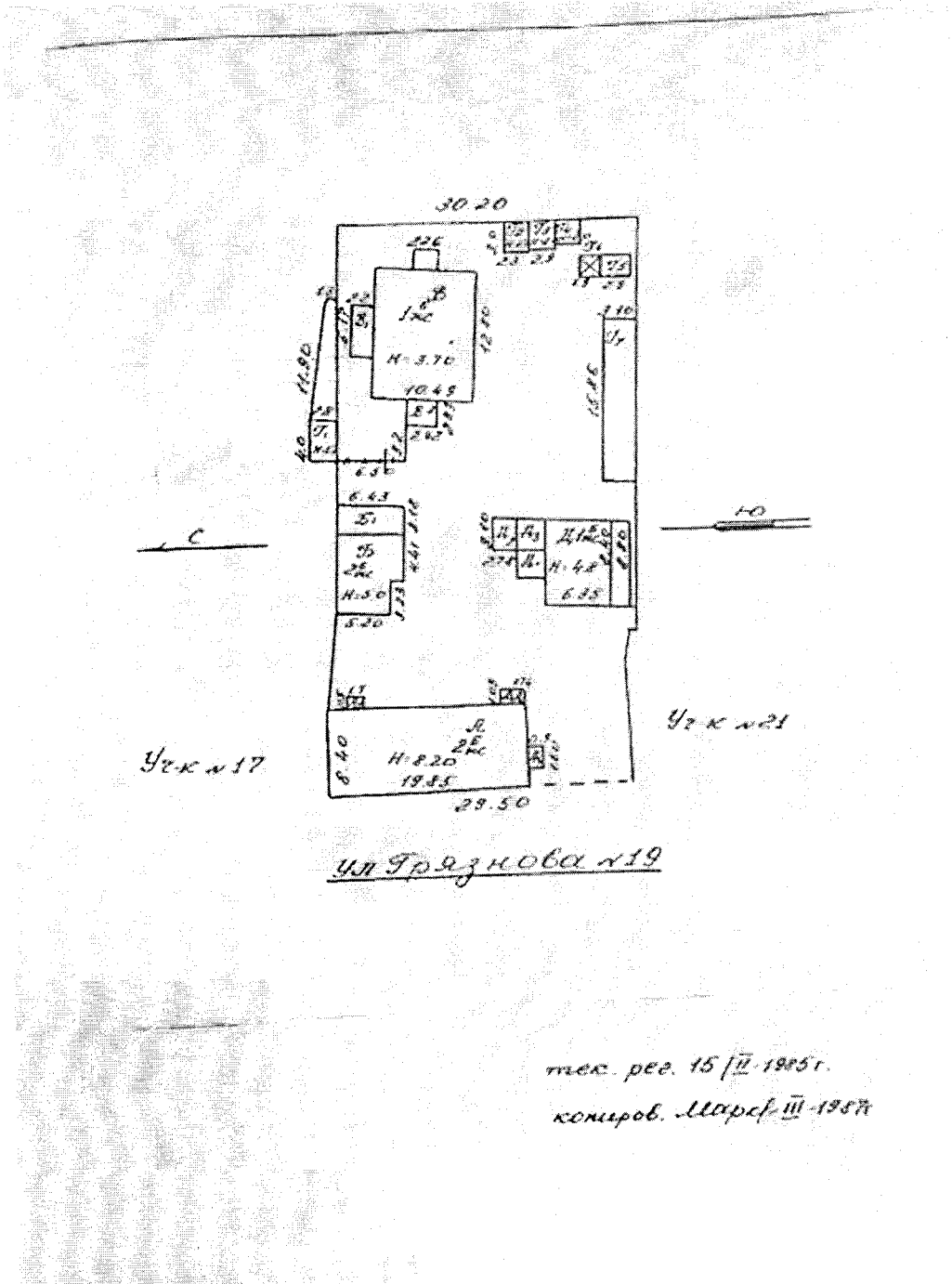
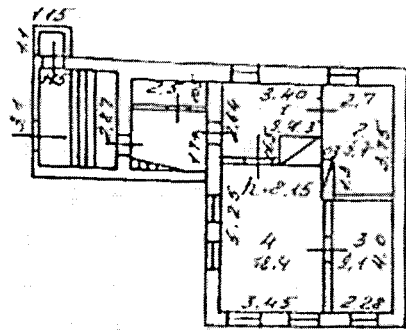


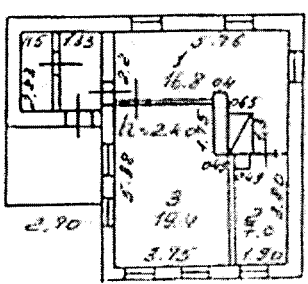
Рис. 1 - Генеральный план усадьбы 1987г.

Лит. Д

1 этаж



полуподвал



тех. рег. 15/11-1985г.  
копиров. Маркф. V-1987г.

Рис. 2 - поэтажный план здания лит. Д 1987 г.

Наименование и датировка объекта: «Городская усадьба Чернигиной (два дома)», кон. XIX в.  
Адрес объекта: Иркутская область, г. Иркутск, ул. Грязнова, 19а, б.



**Фото 1 - Вид во двор усадьбы со стороны ул. Грязнова. Слева главный дом усадьбы лит. А, справа – флигель (лит. Д)**



**Фото 2 - Вид дома северо-западный и юго-западный фасада.  
Архивное фото 2009г.**



**Фото 3 - Главный (юго-западный) фасад.  
Архивное фото 2009 г.**



**Фото 4 - Общий вид на главный (юго-западный) фасад**



**Фото 5 - Общий вид на юго-западный фасад здания.  
Декоративные элементы: лопатка, наличники, обшивка и фриз**



**Фото 6 - Фрагмент бокового (северо-западного) фасада.  
Декоративные элементы: обшивка, наличники, ставни, фриз, лопатка, карниз**



**Фото 7 - Прируб с крыльцом (лит. Д2,Д3) со стороны северо-западного фасада**



**Фото 8 - Пристрой между юго-восточным фасадом дома и брандмауэрной стеной**