



СЛУЖБА ПО ОХРАНЕ ОБЪЕКТОВ КУЛЬТУРНОГО НАСЛЕДИЯ
ИРКУТСКОЙ ОБЛАСТИ

П Р И К А З

«12» октябрь 2019 г.

№ 337 - спр

Иркутск

О включении в единый государственный реестр объектов культурного наследия (памятников истории и культуры) народов Российской Федерации выявленного объекта культурного наследия

В соответствии с пунктом 5 статьи 3.1, подпунктом 2 пункта 7 и пунктом 8 статьи 18 Федерального закона от 25 июня 2002 года № 73-ФЗ «Об объектах культурного наследия (памятниках истории и культуры) народов Российской Федерации», частью 1 статьи 8 Закона Иркутской области от 23 июля 2008 года № 57-оз «Об объектах культурного наследия (памятниках истории и культуры) народов Российской Федерации в Иркутской области», принимая во внимание Акт государственной историко-культурной экспертизы выявленного объекта культурного наследия «Церковь Архангельская», расположенного по адресу: Иркутская обл., Куйтунский район, Большой Кашелак с., Социалистическая ул., №42 А в целях обоснования целесообразности включения данного объекта в единый государственный реестр объектов культурного наследия (памятников истории и культуры) народов Российской Федерации» от 10 июля 2019 года, руководствуясь статьей 21 Устава Иркутской области, пунктом 10 Положения о службе по охране объектов культурного наследия Иркутской области, утвержденного постановлением Правительства Иркутской области от 9 марта 2010 года № 31-пп

П Р И К А З Ы В А Ю:

1. Включить выявленный объект культурного наследия «Церковь Архангельская» (Иркутская обл., Куйтунский район, Большой Кашелак с., Социалистическая ул., №42 А) 1915 г., в единый государственный реестр объектов культурного наследия (памятников истории и культуры) народов Российской Федерации в качестве объекта культурного наследия регионального

значения «Церковь Михаила Архангела», 1913-1915 гг., расположенного по адресу: Иркутская область, Куйтунский район, с. Большой Кашелак, ул. Социалистическая, 42а, вид объекта культурного наследия - памятник.

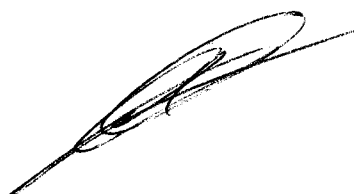
2. Утвердить границы территории объекта культурного наследия регионального значения «Церковь Михаила Архангела», 1913-1915 гг., расположенного по адресу: Иркутская область, Куйтунский район, с. Большой Кашелак, ул. Социалистическая, 42а, согласно приложениям 1, 2, 3 к настоящему приказу.

3. Настоящий приказ подлежит официальному опубликованию в общественно-политической газете «Областная», сетевом издании «Официальный интернет-портал правовой информации Иркутской области» (ogirk.ru), а также на «Официальном интернет-портале правовой информации» (www.pravo.gov.ru).

4. Признать утратившим силу п. 19.1.33 подраздела 19.1. раздела 19 приложения к приказу службы от 14 февраля 2017 года № 18-спр «Об утверждении Перечня выявленных объектов культурного наследия, расположенных на территории Иркутской области».

5. Настоящий приказ вступает в силу с момента его официального опубликования.

Руководитель службы по охране
объектов культурного наследия
Иркутской области

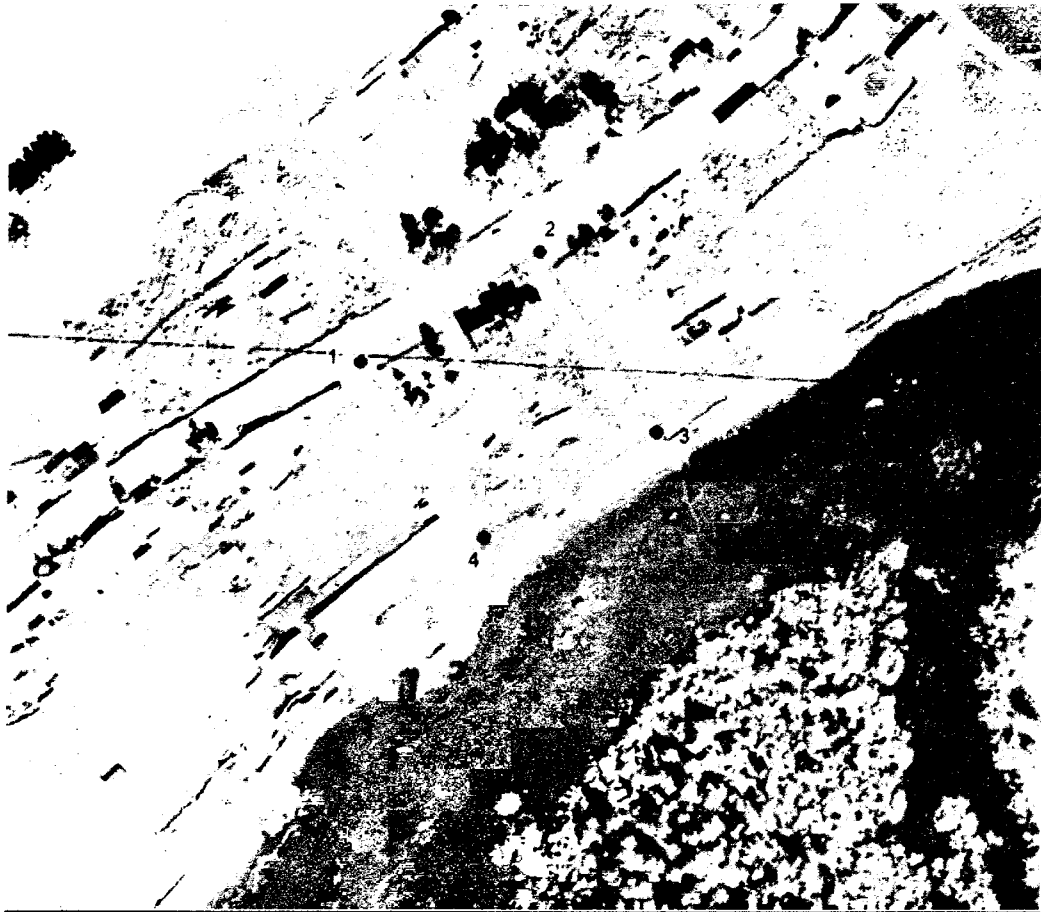


А.А. Фоменко

**Карта границ территории объекта культурного наследия
регионального значения**

Наименование и датировка объекта: «Церковь Михаила Архангела»,
1913-1915 гг.

Адрес: Иркутская область, Куйтунский район, с. Большой Кашелак,
ул. Социалистическая, 42а.



М 1:1000

Условные обозначения:



- Номер поворотной точки объекта культурного наследия



- Обозначение поворотных точек объекта культурного наследия



- Обозначение границы объекта культурного наследия

Руководитель службы по охране
объектов культурного наследия
Иркутской области

А.А. Фоменко

**Перечень координат поворотных (характерных) точек границ территории
объекта культурного наследия регионального значения**

Наименование и датировка объекта: «Церковь Михаила Архангела»,
1913-1915 гг.

Адрес: Иркутская область, Куйтунский район, с. Большой Кашелак,
ул. Социалистическая, 42а.

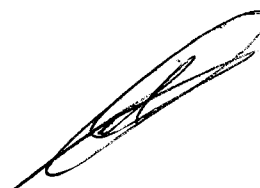
в системе координат - МСК-38, зона 3

<i>Название №№ знака</i>	<i>X (м)</i>	<i>Y (м)</i>	<i>Дирекционный угол</i>	<i>Мера линий (м)</i>
1	583500.059	3153409.559	058° 14' 25.87"	57.40
2	583530.273	3153458.367	146° 59' 31.17"	58.66
3	583481.078	3153490.325	238° 12' 28.54"	55.15
4	583452.025	3153443.453	324° 47' 29.32"	58.79
1	583500.059	3153409.559		0.00
<i>Площадь границы территории объекта культурного наследия составляет:</i>				3 301.43 кв.м

- Геодезическая (град.мин.сек.) эллипсоид Красовского 1942 г.

<i>Название №№ знака</i>	<i>B</i>	<i>L</i>	<i>Дирекционный угол</i>	<i>Мера линий (м)</i>
1	052° 56' 23.136"	089° 39' 29.407"	058° 14' 25.87"	57.40
2	052° 56' 24.429"	089° 39' 31.552"	146° 59' 31.17"	58.66
3	052° 56' 23.134"	089° 39' 33.787"	238° 12' 28.54"	55.15
4	052° 56' 21.892"	089° 39' 31.728"	324° 47' 29.32"	58.79
1	052° 56' 23.136"	089° 39' 29.407"		0.00
<i>Площадь границы территории объекта культурного наследия составляет:</i>				3 301.43 кв.м

Руководитель службы по охране
объектов культурного наследия
Иркутской области



А.А. Фоменко

**Режим использования территории
объекта культурного наследия регионального значения**


Наименование и датировка объекта: «Церковь Михаила Архангела»,
1913-1915 гг.

Адрес: Иркутская область, Куйтунский район, с. Большой Кашелак,
ул. Социалистическая, 42а.

- на территории памятника или ансамбля запрещаются строительство объектов капитального строительства и увеличение объемно-пространственных характеристик существующих на территории памятника или ансамбля объектов капитального строительства; проведение земляных, строительных, мелиоративных и иных работ, за исключением работ по сохранению объекта культурного наследия или его отдельных элементов, сохранению историко-градостроительной или природной среды объекта культурного наследия;

- на территории памятника или ансамбля разрешается ведение хозяйственной деятельности, не противоречащей требованиям обеспечения сохранности объекта культурного наследия и позволяющей обеспечить функционирование объекта культурного наследия в современных условиях.

Руководитель службы по охране
объектов культурного наследия
Иркутской области



А.А. Фоменко