



СЛУЖБА ПО ОХРАНЕ ОБЪЕКТОВ КУЛЬТУРНОГО НАСЛЕДИЯ ИРКУТСКОЙ
ОБЛАСТИ

П Р И К А З

« 3 » Июль 2019 г.

№ 160-спр

г. Иркутск

Об утверждении предмета охраны
объекта культурного наследия

В соответствии с подпунктом 10 пункта 2 статьи 33 Федерального закона от 25 июня 2002 года № 73-ФЗ «Об объектах культурного наследия (памятниках истории и культуры) народов Российской Федерации», приказом Министерства культуры Российской Федерации от 13 января 2016 года № 28 «Об утверждении Порядка определения предмета охраны объекта культурного наследия, включенного в единый государственный реестр объектов культурного наследия (памятников истории и культуры) народов Российской Федерации в соответствии со статьей 64 Федерального закона от 25 июня 2002 года № 73-ФЗ «Об объектах культурного наследия (памятниках истории и культуры) народов Российской Федерации», руководствуясь подпунктом 1 пункта 6 Положения о службе по охране объектов культурного наследия Иркутской области, утвержденного постановлением Правительства Иркутской области от 9 марта 2010 года № 31-пп,

П Р И К А З Ы В А Ю:

1. Утвердить предмет охраны объекта культурного наследия регионального значения «Здание курорта «Ангара» (старое)», 1890-1899-е гг.; 1890-е гг. (вид объекта культурного наследия - памятник) расположенного по адресу: Иркутская область, г. Иркутск, ул. 2-я Железнодорожная, 4, согласно приложению к настоящему приказу.

2. Настоящий приказ подлежит официальному опубликованию в общественно-политической газете «Областная», сетевом издании «Официальный интернет-портал правовой информации Иркутской области» (ogirk.ru), а также на «Официальном интернет-портале правовой информации» (www.pravo.gov.ru).

3. Настоящий приказ вступает в силу через десять календарных дней после его официального опубликования.

Руководитель службы по охране
объектов культурного наследия
Иркутской области

А.А. Фоменко

Предмет охраны объекта культурного наследия регионального значения

Наименование объекта: «Здание курорта «Ангара» (старое)».

Адрес объекта: Иркутская область, г. Иркутск, ул. 2-я Железнодорожная, 4.

Датировка: 1890-1899-е гг.; 1890-е гг.

Местоположение	Предмет охраны	Состояние	Примечания
Градостроительная охрана			
ул. 2-я Железнодорожная, 4, корпус 2, лит. Б (по тех. паспорту БТИ)	<p>Территория больницы расположена в Левобережном округе г. Иркутска, в исторически первородной части Свердловского административного города, на территории Глазковского предместья. Здание поставлено на сложном по рельефу участке в Кайской роще, в историческом квартале №51, ограниченного с северо-запада склоном р. Иркуты.</p> <p>Исторически сложившаяся территория, на которой расположено здание, фактически без изменений. Границы участка расположены в среде с высокой исторической сохранностью с первоначальной ориентацией на ул. 2-ая Железнодорожная. На общей территории всего больничного комплекса поставлены вновь выявленные объекты культурного наследия «курортный корпус» и «амбар-соломенник», по адресу Железнодорожная 2-я ул., 4, лит. Б; лит. Н,Н1,Н2,Н3.</p>	<p>В настоящее время рассматриваемая историческая городская среда квартала №51 имеет полную сохранность. Рассматриваемый объект был поставлен в реликтовой роще, среди первоначального соснового древостоя, находящегося в полной сохранности по сей день.</p>	Приложение №1
Объектная охрана			
	<p>Общее объемно-планировочное построение в габаритах капитальных конструкций каменного, вытянутого вдоль ул. 2-ая Железнодорожная здания. Двухэтажное здание на высоком цоколе, симметричное, Ж-образное в плане с тремя ризалитами (на главном северо-восточном и дворовом юго-западном фасадах) –</p>	<p>В настоящее время здание используется под первоначальное назначение - здание больничного комплекса. Находится в удовлетворительном состоянии.</p>	

Местоположение	Предмет охраны	Состояние	Примечания
	<p>двойным центральным и боковыми. Торцевые фасады также с центральными ризалитами. В трехчастной симметричной композиции выделен выступающий центральный объем, и два одинаковых боковых объема на флангах. Парадный вход устроен со стороны улицы, по центральной оси, дополнительные входы – со стороны дворового фасада. Здание перекрыто сложной вальмовой крышей с высоким шатром над центральным объемом и со слуховыми окнами, покрытыми килевидными кровлями.</p>		
	<p>Здание примечательно как редкий пример специализированного лечебного заведения с интересным объемно-планировочным решением и декоративным оформлением фасадов и интерьеров. Отличается высоким уровнем проработки богато декорированных фасадов.</p> <p>Планировочное решение симметрично - с главным холлом (с центральным расположением лестничного марша.) и двумя крыльями коридорного типа с отдельными помещениями, ориентированными на одну сторону.</p> <ol style="list-style-type: none"> 1. Отделка и декоративно-художественное оформление фасадов. 2. Высотные отметки частей и элементов здания. 3. Габариты здания в плане с контуром ризалитов.. 4. Форма, размеры, местоположение оконных и дверных проемов. 5. Форма, габариты, высотные отметки вальмовой крыши. 6. Планировочное решение. 		Приложение №1
Фасады			Приложение №2
Северо-восточный фасад (ориентирован-	Общее декоративно-композиционное решение симметричного фасада с тремя ризалитами (центральным	Декоративные элементы главного фасада в удовлетворительной	

Местоположение	Предмет охраны	Состояние	Примечания
<p>ный на ул. 2-ая Железнодорожная)</p>	<p>и крайними).</p> <p>Декоративные элементы членения фасада:</p> <ul style="list-style-type: none"> - цоколь из блоков песчаника оштукатурен под руст (вынос, форма, размеры); - подоконный пояс - гладкий, высокий, с профилями разного сечения по верхнему и нижнему краю (вынос, форма, размеры, элементы членения); - штукатурная поверхность стен в уровне первого этажа под бриллиантовый руст (вынос, форма, размеры); - межэтажный карнизный пояс гладкий, высокий с профилями разного сечения по нижнему и верхнему краю (вынос, форма, размеры, элементы членения); - гладкая штукатурная поверхность стен в уровне второго этажа (форма, размеры); - ниши подоконных пространств, горизонтальные. лежащие (форма, размеры, элементы членения); - поясок - узкий, профилированный в подоконном уровне второго этажа (вынос, форма, размеры, элементы членения); - широкий пояс в уровне оконного завершения второго этажа переходящий в импост под окнами - гладкий, высокий с профилями разного сечения по нижнему и верхнему краю (вынос, форма, размеры, элементы членения); - фриз – широкий, с профилированным выносом и квадратными ширинками - форма, размеры, элементы членения; - карниз - многопрофильный ступенчатый, небольшого выноса - вынос, форма, размеры; <p>Декоративные элементы членения фасада ризалитов</p>	<p>сохранности.</p>	

Местоположение	Предмет охраны	Состояние	Примечания
	<p>(боковых и центрального):</p> <ul style="list-style-type: none"> - цоколь из блоков песчаника с расширением к низу, оштукатурен под руст (вынос, форма, размеры); - подоконный пояс - гладкий, высокий, с профилями разного сечения по верхнему и нижнему краю (вынос, форма, размеры, элементы членения); - штукатурная поверхность стен в уровне первого этажа под бриллиантовый руст (вынос, форма, размеры); - межэтажный карнизный пояс, гладкий, высокий с профилями разного сечения по нижнему и верхнему краю (вынос, форма, размеры, элементы членения); - гладкая штукатурная поверхность стен в уровне второго этажа (форма, размеры); - лопатки – трехчастные с ширинками и нишами с килевидным верхом и «Т»-образным гладким навершием (вынос, форма, размеры, элементы членения); - ниши подоконных пространств - горизонтальные, лежащие (форма, размеры, элементы членения); - фриз – широкий с квадратными ширинками между стилизованными колонками с кубовидными капителями. <p>В уровне центрального ризалита фризовая часть дополнена широкой верхней ступенью с полукруглым завершением ряда колон по нижней части фриза (вынос, форма, размеры, элементы членения);</p> <ul style="list-style-type: none"> - карниз - многопрофильный ступенчатый, с рядом сухариков. В уровне центрального ризалита двойной ряд сухариков (ступенчатый) (вынос, форма, размеры, элементы членения). 		
	<p>Декоративное оформление оконных проемов основного объема и крайних ризалитов:</p> <ul style="list-style-type: none"> - рамочное ступенчатое обрамление лучковых 	Входная парадная дверь ризалита заменена.	

Местоположение	Предмет охраны	Состояние	Примечания
	<p>оконных проемов первого этажа (профиль сечения, форма, размеры);</p> <ul style="list-style-type: none"> - обрамление прямоугольных оконных проемов второго этажа - килевидными сандриками опирающиеся на профилированные импосты и колонки с кубоватыми капителями (вынос, форма, размеры, элементы членения). <p>Декоративное оформление оконных проемов в уровне центрального ризалита:</p> <ul style="list-style-type: none"> - лучковое завершение лежачих окон цокольного этажа (форма, размеры); - рамочное ступенчатое обрамление лучковых оконных проемов первого этажа (профиль сечения, форма, размеры); - обрамление оконных проемов второго этажа завершенных сопряженными арочками с гирькой по центру с трехчетвертными перехваченными колонками с кубоватыми капителями и килевидными арками, опирающимися на импосты в виде профилированного пояска (профиль сечения, форма, размеры); <p>Декоративное оформление дверного проема центрального ризалита:</p> <ul style="list-style-type: none"> - прямоугольные наличники дверей с фасциями (вынос, форма, размеры); - два квадратных оконных проема с лучковым завершением, обрамленные ступенчатыми прямоугольными рамочными наличниками над входной дверью (форма, размеры); - входная парадная дверь (форма, размеры, элементы членения). 		
Северо-западный фасад	Общее декоративно-композиционное решение фасада с ризалитом и крыльцом под двускатным навесом, через который устроен вход в цокольную часть здания.	Состояние удовлетворительное	

Местоположение	Предмет охраны	Состояние	Примечания
	<p>Декоративные элементы членения фасада:</p> <ul style="list-style-type: none"> - цоколь из блоков песчаника с расширением к низу, оштукатурен под руст (вынос, форма, размеры); - подоконный пояс гладкий, высокий, с профилями разного сечения по верхнему и нижнему краю (вынос, форма, размеры, элементы членения); - штукатурная поверхность стен в уровне первого этажа под бриллиантовый руст (вынос, форма, размеры); - межэтажный карнизный пояс, гладкий, высокий с профилями разного сечения по нижнему и верхнему краю (вынос, форма, размеры, элементы членения); - гладкая штукатурная поверхность стен в уровне второго этажа (форма, размеры); - лопатки – трехчастные с ширинками и нишами с килевидным верхом и «Г»-образным гладким навершием (вынос, форма, размеры, элементы членения); - ниши подоконных пространств - горизонтальные, лежащие (форма, размеры, элементы членения); - поясок - узкий, профилированный в подоконном уровне второго этажа (вынос, форма, размеры, элементы членения); - широкий пояс в уровне оконного завершения второго этажа переходящий в импост под окнами - гладкий, высокий с профилями разного сечения по нижнему и верхнему краю (вынос, форма, размеры, элементы членения); - фриз – широкий, с профилированным выносом и квадратными ширинками - форма, размеры, элементы членения; - карниз - многопрофильный ступенчатый, небольшого выноса (вынос, форма, размеры); 	<p>Крыльцо подвержено разрушению из-за отсутствия капитального фундамента.</p>	

Местоположение	Предмет охраны	Состояние	Примечания
	<p>Декоративные элементы членения фасада ризалита:</p> <ul style="list-style-type: none"> - крыльцо из блоков песчаника, оштукатуренное и окрашенное (вынос, форма, размеры); - цоколь из блоков песчаника, оштукатурен под руст (вынос, форма, размеры); - подоконный пояс (с разрывом дверного проема) гладкий, высокий, с профилями разного сечения по верхнему и нижнему краю (вынос, форма, размеры, элементы членения); - штукатурная поверхность стен в уровне первого этажа под бриллиантовый руст (вынос, форма, размеры); - квадратная ниша в центральной части ризалита под междуэтажным карнизным поясом (вынос, форма, размеры); - межэтажный карнизный пояс (с разрывом оконным проемом), гладкий, высокий с профилями разного сечения по нижнему и верхнему краю (вынос, форма, размеры, элементы членения); - гладкая штукатурная поверхность стен в уровне второго этажа (форма, размеры); - лопатки гладко оштукатуренные (вынос, форма, размеры); - трехчетвертные колонки с кубоватыми капителями по углам ризалита (вынос, форма, размеры, элементы членения); - две квадратные ниши в рамочном обрамлении под круглым окном, между балясинами (форма, размеры, элементы членения); - фриз – широкий с квадратными ширинками между стилизованными колонками с кубовидными капителями. В уровне центрального ризалита фризовая часть дополнена широкой верхней ступенью с полукруглым завершением ряда колон по нижней части 		

Местоположение	Предмет охраны	Состояние	Примечания
	<p>фриза (вынос, форма, размеры, элементы членения);</p> <ul style="list-style-type: none"> - карниз - многопрофильный ступенчатый, с рядом сухариков. В уровне центрального ризалита двойной ряд сухариков (ступенчатый) (вынос, форма, размеры, элементы членения). 		
	<p>Декоративное оформление оконных проемов:</p> <ul style="list-style-type: none"> - штукатурное лучковое обрамление лучковых оконных проемов цокольного этажа (профиль сечения, форма, размеры); - рамочное ступенчатое обрамление лучковых оконных проемов первого этажа (профиль сечения, форма, размеры); - обрамление прямоугольных оконных проемов второго этажа - килевидными сандриками опирающиеся на профилированные импосты и колонки с кубоватыми капителями (вынос, форма, размеры, элементы членения). <p>Декоративное оформление оконных в уровне ризалита:</p> <ul style="list-style-type: none"> - профилированный рамочный наличник большого прямоугольного окна в межэтажном пространстве (разрезающего межэтажный карнизный пояс) (форма, размеры и элементы членения); - круглый оконный проем обрамлен профилированным килевидным наличником, опирающийся на импосты и балясины (форма, размеры и элементы членения); <p>Декоративное оформление дверного проема:</p> <ul style="list-style-type: none"> - двухстворчатая филенчатая трехчастная дверь (форма, размеры и элементы членения); - лежащее окно над дверным проемом с двухчастным рисунком переплета (форма, размеры и элементы членения); 		

Местоположение	Предмет охраны	Состояние	Примечания
	<p>- двускатный навес крыльца с ажурным металлическим кованым фронтоном на металлических ажурных кованых кронштейнах (форма, размеры и элементы членения).</p>		
Юго-западный фасад	<p>Общее декоративно-композиционное решение симметричного фасада с тремя ризалитами (центральным и крайними).</p> <p>Декоративные элементы членения фасада:</p> <ul style="list-style-type: none"> - цоколь из блоков песчаника оштукатурен под руст (вынос, форма, размеры); - подоконный пояс гладкий, высокий, с профилями разного сечения по верхнему и нижнему краю (вынос, форма, размеры, элементы членения); - штукатурная поверхность стен в уровне первого этажа под бриллиантовый руст (вынос, форма, размеры); - межэтажный карнизный пояс, гладкий, высокий с профилями разного сечения по нижнему и верхнему краю (вынос, форма, размеры, элементы членения); - гладкая штукатурная поверхность стен в уровне второго этажа (форма, размеры); - ниши подоконных пространств, горизонтальные, лежащие (форма, размеры, элементы членения); - поясок - узкий, профилированный в подоконном уровне второго этажа (вынос, форма, размеры, элементы членения); - широкий пояс в уровне оконного завершения второго этажа переходящий в импост под окнами - гладкий, высокий с профилями разного сечения по нижнему и верхнему краю (вынос, форма, размеры, элементы членения); - фриз - широкий, с профилированным выносом 	Состояние удовлетворительное	

Местоположение	Предмет охраны	Состояние	Примечания
	<p>и квадратными ширинками (форма, размеры, элементы членения);</p> <ul style="list-style-type: none"> - карниз - многопрофильный ступенчатый, небольшого выноса (вынос, форма, размеры); <p>Декоративные элементы членения фасада ризалитов (боковых и центрального):</p> <ul style="list-style-type: none"> - цоколь из блоков песчаника с расширением к низу, оштукатурен под руст (вынос, форма, размеры); - подоконный пояс гладкий, высокий, с профилями разного сечения по верхнему и нижнему краю (вынос, форма, размеры, элементы членения); - штукатурная поверхность стен в уровне первого этажа под бриллиантовый руст (вынос, форма, размеры); - межэтажный карнизный пояс, гладкий, высокий с профилями разного сечения по нижнему и верхнему краю (вынос, форма, размеры, элементы членения); - гладкая штукатурная поверхность стен в уровне второго этажа (форма, размеры); - лопатки – трехчастные с ширинками и нишами с килевидным верхом и «Т» -образным гладким навершием (вынос, форма, размеры, элементы членения); - ниши подоконных пространств, горизонтальные, лежащие (форма, размеры, элементы членения); - фриз – широкий с квадратными ширинками между стилизованными колонками с кубовидными капителями. В уровне центрального ризалита фризовая часть дополнена широкой верхней ступенью с полукруглым завершением ряда колон по нижней части фриза (вынос, форма, размеры, элементы членения); - карниз - многопрофильный ступенчатый, с рядом сухариков. В уровне центрального ризалита 		

Местоположение	Предмет охраны	Состояние	Примечания
	<p>двойной ряд сухариков (ступенчатый) (вынос, форма, размеры, элементы членения);</p> <ul style="list-style-type: none"> - аттиковые стенки по бокам боковых ризалитов в уровне кровле (вынос, форма, размеры, элементы членения); 		
	<p>Декоративное оформление оконных проемов основного объема и крайних ризалитов:</p> <ul style="list-style-type: none"> - рамочное ступенчатое обрамление лучковых оконных проемов первого этажа (профиль сечения, форма, размеры); - обрамление прямоугольных оконных проемов второго этажа, килевидными сандриками опирающиеся на профилированные импосты и колонки с кубоватыми капителями (вынос, форма, размеры, элементы членения). <p>Декоративное оформление оконных проемов в уровне центрального ризалита:</p> <ul style="list-style-type: none"> - лучковое завершение лежачих окон цокольного этажа (форма, размеры); - рамочное ступенчатое обрамление лучковых оконных проемов первого этажа (профиль сечения, форма, размеры); - обрамление оконных проемов второго этажа завершенных сопряженными арочками с гирькой по центру с трехчетвертными перехваченными колонками с кубоватыми капителями и килевидными арками, опирающимися на импосты в виде профилированного пояса (профиль сечения, форма, размеры); <p>Декоративное оформление дверных проемов:</p> <ul style="list-style-type: none"> - две двери - двустворчатые трехчастные филенчатые в углах с обеих сторон центрального ризалита (вынос, форма, размеры); - лежачие окна над дверными проемами с 	Состояние удовлетворительное	

Местоположение	Предмет охраны	Состояние	Примечания
	<p>двухчастным рисунком переплета (форма, размеры и элементы членения);</p> <ul style="list-style-type: none"> - два угловых металлических навеса над дверями на кованых ажурных металлических кронштейнах (форма, размеры и элементы членения). 		
Юго-восточный фасад	<p>Общее декоративно-композиционное решение фасада с ризалитом с центральным входом под двускатным навесом.</p> <p>Декоративные элементы членения фасада:</p> <ul style="list-style-type: none"> - цоколь из блоков песчаника с расширением к низу, оштукатурен под руст (вынос, форма, размеры); - подоконный пояс - гладкий, высокий, с профилями разного сечения по верхнему и нижнему краю (вынос, форма, размеры, элементы членения); - штукатурная поверхность стен в уровне первого этажа под бриллиантовый руст (вынос, форма, размеры); - межэтажный карнизный пояс. гладкий. высокий с профилями разного сечения по нижнему и верхнему краю (вынос, форма, размеры, элементы членения); - гладкая штукатурная поверхность стен в уровне второго этажа (форма, размеры); - лопатки – трехчастные с ширинками и нишами с килевидным верхом и «Г»-образным гладким навершием (вынос, форма, размеры, элементы членения); - ниши подоконных пространств, горизонтальные, лежащие (форма, размеры, элементы членения); - поясок - узкий, профилированный в подоконном уровне второго этажа (вынос, форма, размеры, элементы членения); - широкий пояс в уровне оконного завершения второго этажа переходящий в импост под 	Состояние удовлетворительное	

Местоположение	Предмет охраны	Состояние	Примечания
	<p>окнами - гладкий, высокий с профилями разного сечения по нижнему и верхнему краю (вынос, форма, размеры, элементы членения);</p> <ul style="list-style-type: none"> - фриз – широкий, с профилированным выносом и квадратными ширинками (форма, размеры, элементы членения); - карниз - многопрофильный ступенчатый, небольшого выноса (вынос, форма, размеры); <p>Декоративные элементы членения фасада ризалита:</p> <ul style="list-style-type: none"> - цоколь из блоков песчаника, оштукатурен под руст (вынос, форма, размеры); - подоконный пояс (с разрывом дверного проема) гладкий, высокий, с профилями разного сечения по верхнему и нижнему краю (вынос, форма, размеры, элементы членения); - штукатурная поверхность стен в уровне первого этажа под бриллиантовый руст (вынос, форма, размеры); - квадратная ниша в центральной части ризалита под междуэтажным карнизным поясом (вынос, форма, размеры); - межэтажный карнизный пояс (с разрывом оконным проемом), гладкий, высокий с профилями разного сечения по нижнему и верхнему краю (вынос, форма, размеры, элементы членения); - гладкая штукатурная поверхность стен в уровне второго этажа (форма, размеры); - лопатки гладко оштукатуренные (вынос, форма, размеры); - трехчетвертные колонки с кубоватыми капителями по углам ризалита (вынос, форма, размеры, элементы членения); - две квадратные ниши в рамочном обрамлении под круглым окном, между балясинами 		

Местоположение	Предмет охраны	Состояние	Примечания
	<p>(форма, размеры, элементы членения);</p> <ul style="list-style-type: none"> - фриз – широкий с квадратными ширинками между стилизованными колонками с кубовидными капителями. В уровне центрального ризалита фризовая часть дополнена широкой верхней ступенью с полукруглым завершением ряда колон по нижней части фриза (вынос, форма, размеры, элементы членения); - карниз - многопрофильный ступенчатый, с рядом сухариков. В уровне центрального ризалита двойной ряд сухариков (ступенчатый) (вынос, форма, размеры, элементы членения); 		
	<p>Декоративное оформление оконных проемов:</p> <ul style="list-style-type: none"> - штукатурное лучковое обрамление лучковых оконных проемов цокольного этажа (профиль сечения, форма, размеры); - рамочное ступенчатое обрамление лучковых оконных проемов первого этажа (профиль сечения, форма, размеры); - обрамление прямоугольных оконных проемов второго этажа, килевидными сандриками опирающиеся на профилированные импосты и колонки с кубоватыми капителями (вынос, форма, размеры, элементы членения); <p>Декоративное оформление оконных в уровне ризалита:</p> <ul style="list-style-type: none"> - профилированный рамочный наличник большого прямоугольного окна в межэтажном пространстве (разрезающего межэтажный карнизный пояс) (форма, размеры и элементы членения); - круглый оконный проем, обрамленный профилированным килевидным наличником, опирающийся на импосты и балясины (форма, размеры и элементы членения); 	Состояние удовлетворительное	

Местоположение	Предмет охраны	Состояние	Примечания
	<p>Декоративное оформление дверного проема:</p> <ul style="list-style-type: none"> - дверь - двухстворчатая филенчатая трехчастная (форма, размеры и элементы членения); - лежащее окно над дверным проемом с двухчастным рисунком переплета (форма, размеры и элементы членения); - двускатный навес крыльца с ажурным металлическим кованым фронтоном на металлических ажурных кованых кронштейнах (форма, размеры и элементы членения); 		
Интерьеры			
Цокольный этаж	<ul style="list-style-type: none"> - крестовые своды (вынос, форма, размеры); - потолочные тяги (вынос, форма, размеры); - круглая профилированная розетка (вынос, форма, размеры). 	Декоративные элементы интерьеров частично закрыты поздними гипсокартонными потолками.	
<p>Первый этаж:</p> <p>-лестничная клетка</p> <p>- вестибюль</p>	<ul style="list-style-type: none"> - лестница с облицовкой мрамором (вынос, форма, размеры); - ограждение лестницы из ажурных кованых металлических балясин и гнутых деревянных профилированных перил (форма, размеры и элементы членения); - крестовые своды, подчеркнутые декоративными нервюрами и профилем по грани сводов, опирающиеся на капитальные стены и 4 колонны квадратного сечения в центре зала (форма, размеры и элементы членения); - арочные своды с западающими нишами, декорированные профилем по краю (форма, размеры и элементы членения); - карнизные тяги - профилированные по верху стен и колонн (профиль сечения, форма, размеры); - филенчатое обрамление стен и колонн 	Декоративные элементы интерьеров частично закрыты поздними гипсокартонными потолками.	

Местоположение	Предмет охраны	Состояние	Примечания
- коридор	<p>(профиль сечения, форма, размеры);</p> <ul style="list-style-type: none"> - профилированные пояски в нижней части стен и колонн (профиль сечения, форма, размеры); - декоративные вставки в форме брильянтов по нижней части стен и колонн (профиль сечения, форма, размеры); - круглые фигурные розетки с растительным орнаментом (листья аканта) (форма, размеры и элементы членения); - коробовые крестовые своды (профиль сечения, форма, размеры); 		
<p>Второй этаж:</p> <p>- лестничная клетка</p> <p>- коридор</p> <p>- актовый зал</p>	<ul style="list-style-type: none"> - лестница с облицовкой мрамором (вынос, форма, размеры); - ограждение лестницы из ажурных кованых металлических балясин и гнутых деревянных профилированных перил (форма, размеры и элементы членения); - коробовые крестовые своды (профиль сечения, форма, размеры); - круглые фигурные розетки с растительным орнаментом (листья аканта) (форма, размеры и элементы членения); - двери - филенчатые четырехчастные двустворчатые прямоугольные, ведущие на лестничную клетку левого крыла здания (форма, размеры и элементы членения); <p>Кессонный деревянный потолок:</p> <ul style="list-style-type: none"> - профилированный балочный переплет кессонов с кнопками в виде бриллианта на пересечениях (форма, размеры и элементы членения); 	<p>Декоративные элементы интерьеров частично закрыты поздними гипсокартонными потолками.</p>	

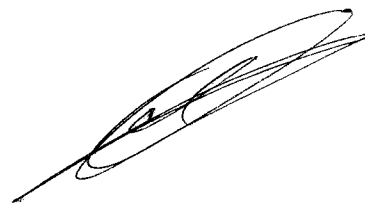
Местоположение	Предмет охраны	Состояние	Примечания
- помещение (с западного угла здания)	<ul style="list-style-type: none"> - розетки - деревянные профилированные круглые, с выходящими из них «резными лучами» и обрамленные квадратными профилированными рамками (вынос, форма, размеры и элементы членения); - обшивка гладких полей кессонов в виде «елочки» (форма, размеры и элементы членения); - пояс из пирамедальных ромбов по верхнему краю стен (форма, размеры и элементы членения); - камин с облицовкой каменной плиткой, занимает угловое положение в комнате (вынос, форма, размеры и элементы членения). 		

Примечание: Полное оформление интерьеров не доступно обследованию, из-за частичного закрытия поздними гипсокартонными потолками, необходимо дополнительное исследование.

Приложения:

1. Планы БТИ - 3 л.
2. Фотофиксация современного облика здания - 26 л.

Руководитель службы по охране
объектов культурного наследия
Иркутской области



А.А. Фоменко

Приложение №1
МАТЕРИАЛЫ БТИ

Наименование объекта: «Здание курорта «Ангара» (старое)».
Адрес объекта, датировка: Иркутская область, г. Иркутск, ул. 2-я Железнодорожная, 4.
Фото: Григорьева А.П. Дата: июнь 2017г.

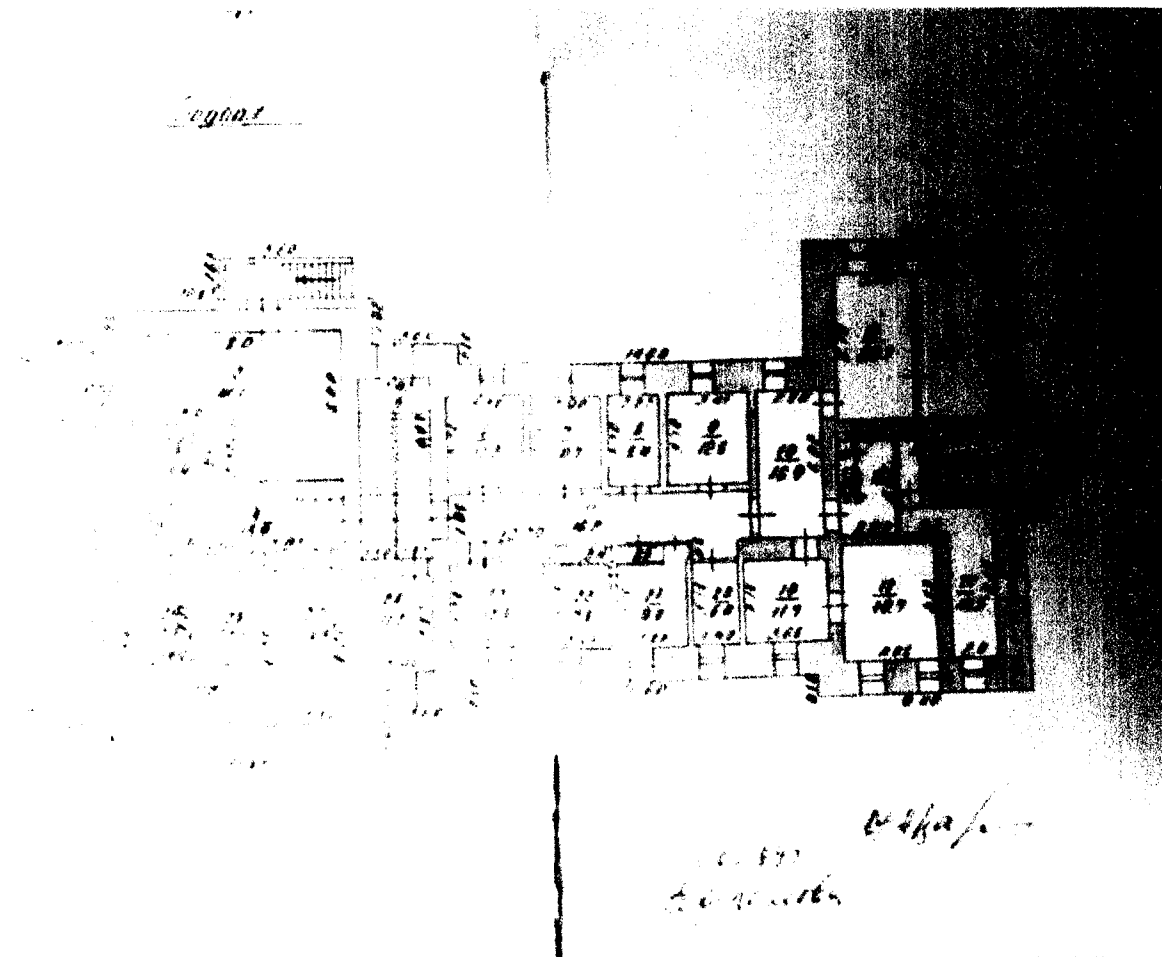


Рис. 1 – Материалы БТИ. План подвального этажа

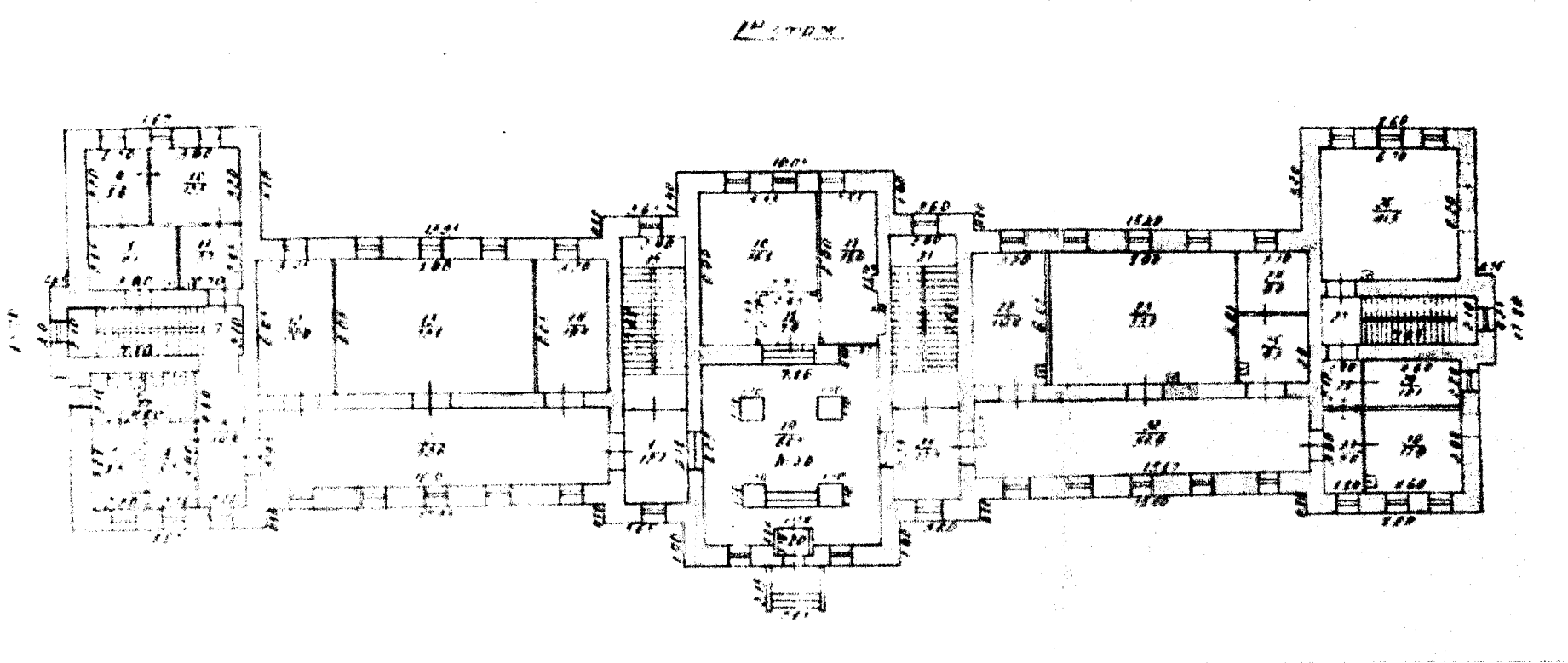


Рис. 2 – Материалы БТИ. План первого этажа

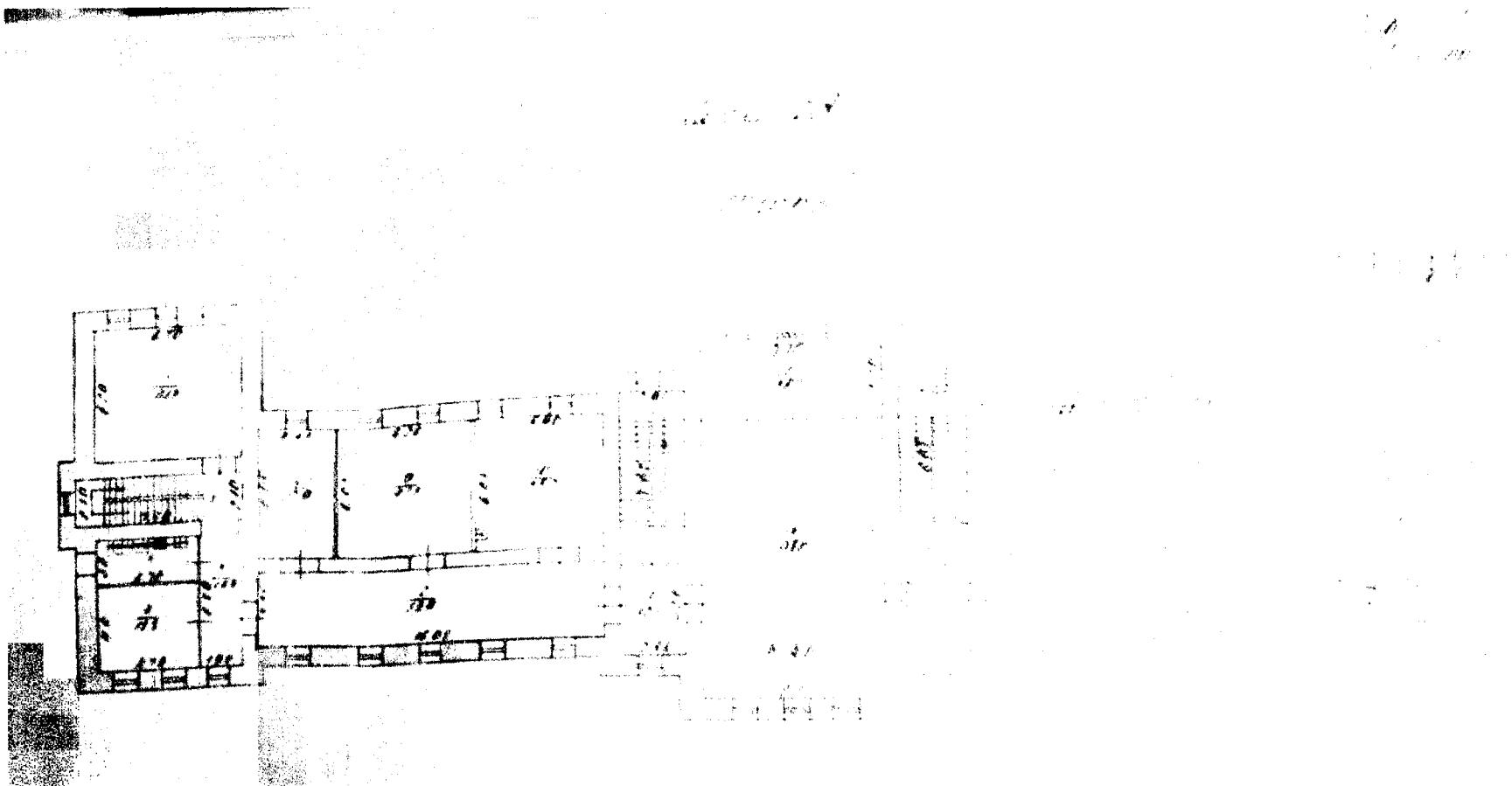


Рис. 3 – Материалы БТИ. План второго этажа

Приложение №2
МАТЕРИАЛЫ ФОТОФИКСАЦИЯ

Наименование объекта: «Здание курорта «Ангара» (старое)».

Адрес объекта, датировка: Иркутская область, г. Иркутск, ул. 2-я Железнодорожная, 4.

Фото: Григорьева А.П. Дата: июнь 2017г.



Фото 1 - Вид с ул. 2-ая Железнодорожная



Фото 2 - Главный северо-восточный фасад



Фото 3 - Центральный ризалит главного северо-восточного фасада

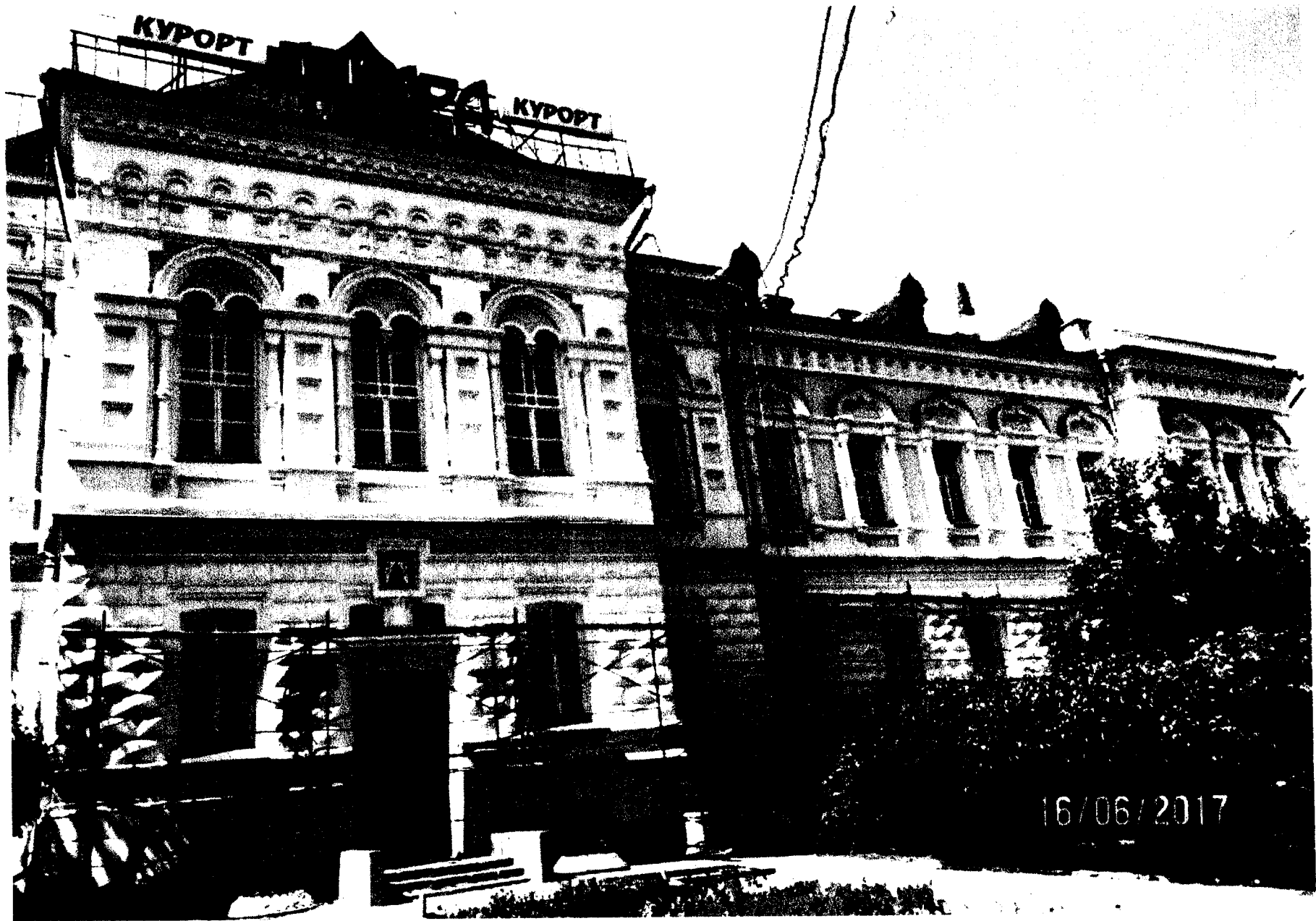


Фото 4 - Главный северо-восточный фасад



Фото 5 - Северо-западный фасад



Фото 6 - Фрагменты северо-западного фасада

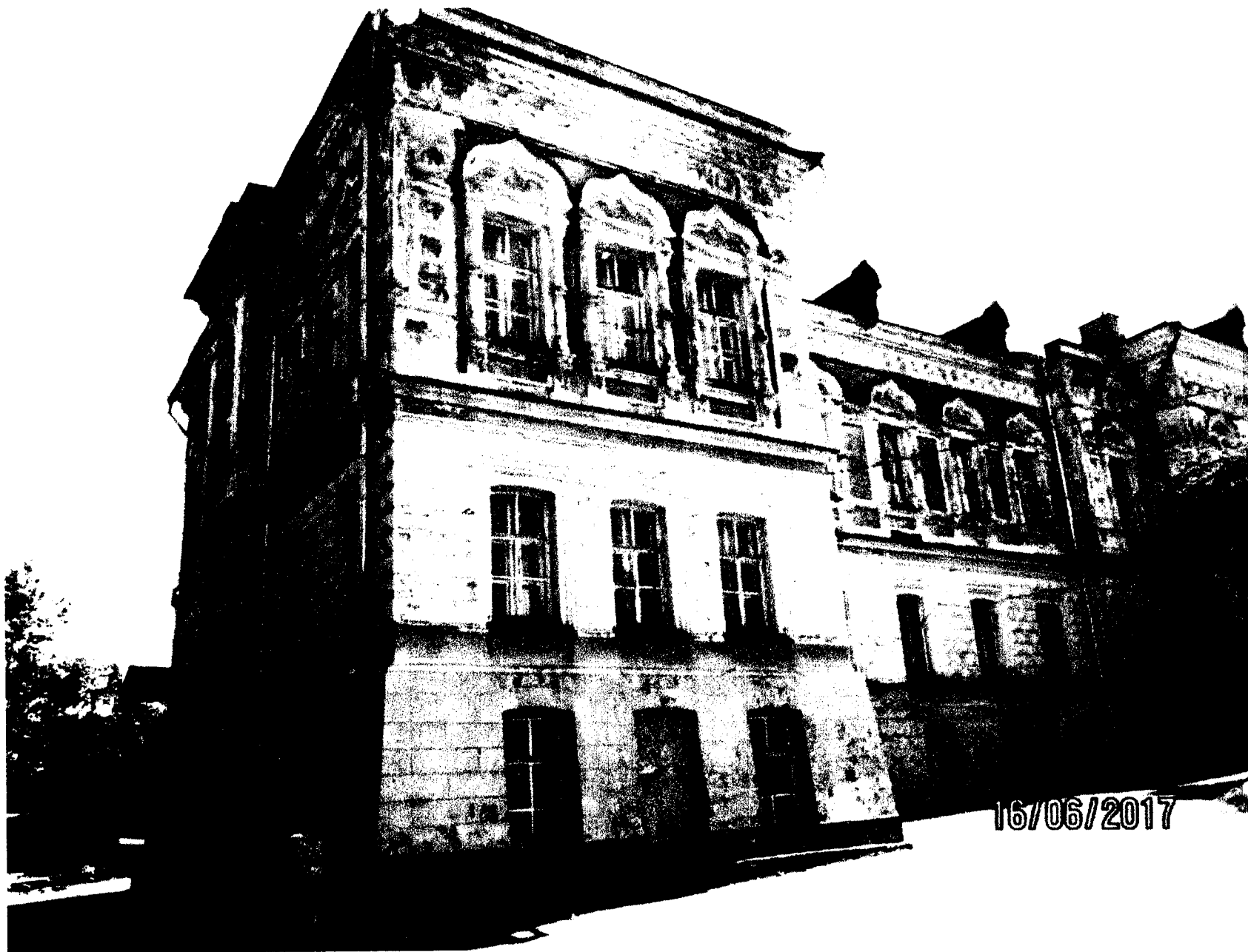
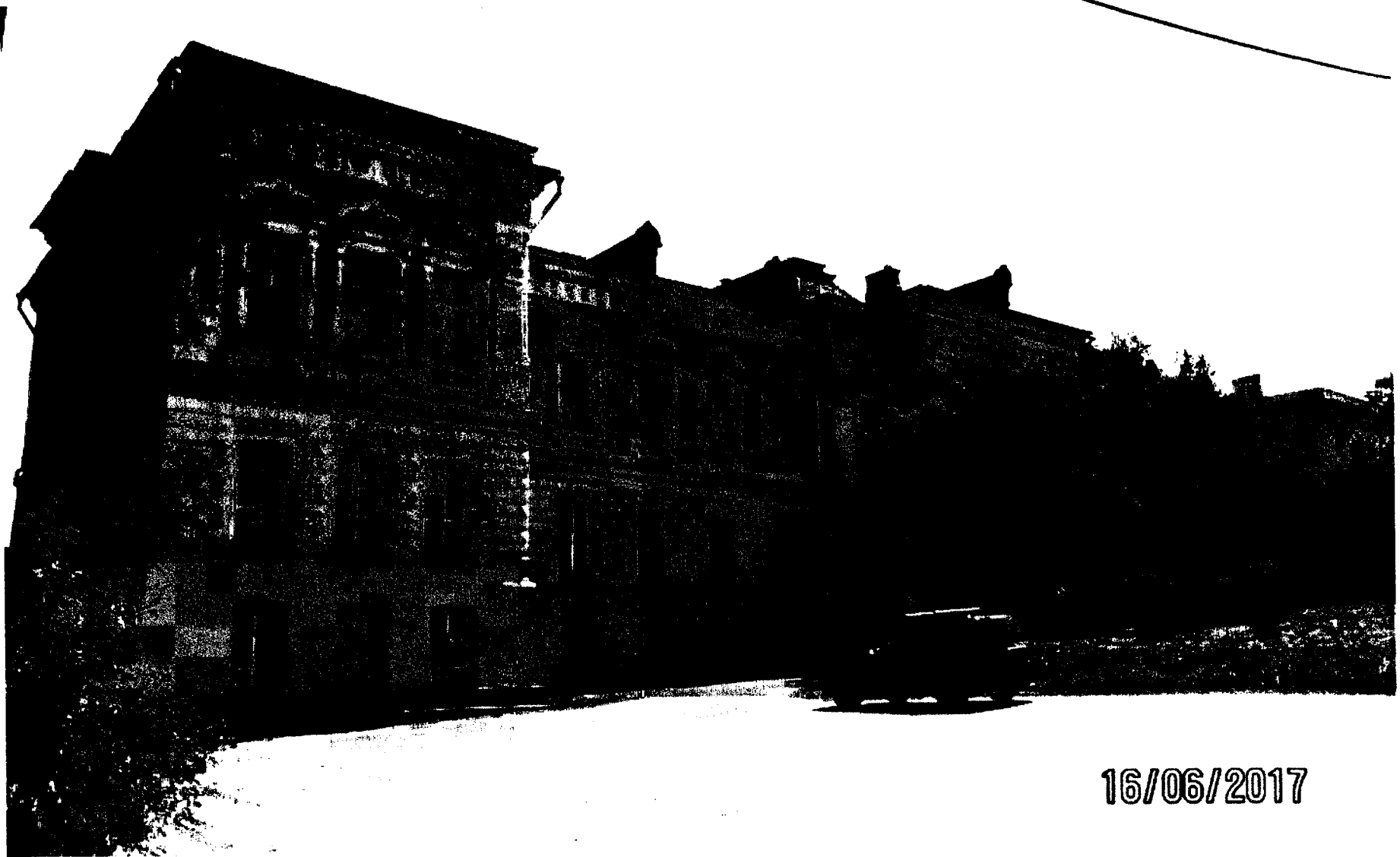


Фото 7 - Юго-западный (дворовой) фасад



16/06/2017

Фото 8 - Юго-западный (дворовой) фасад



Фото 9 - Юго-западный (дворовой) фасад



Фото 10 - Юго-западный фасад



Фото 11 - Юго-восточный (торцевой) фасад

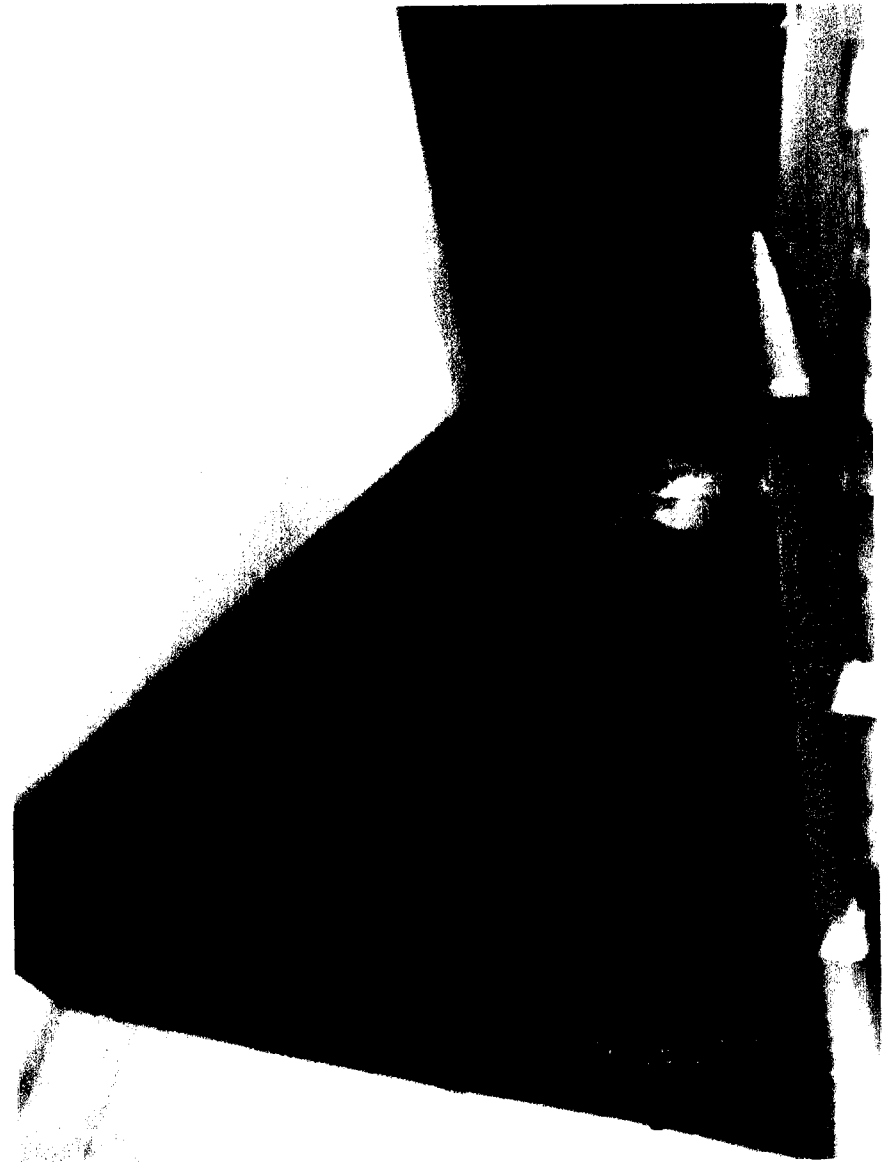


Фото 12 - Лестницы в интерьере



Фото 13 - Интерьеры



Фото 14 - Интерьеры



Фото 15 - Интерьеры

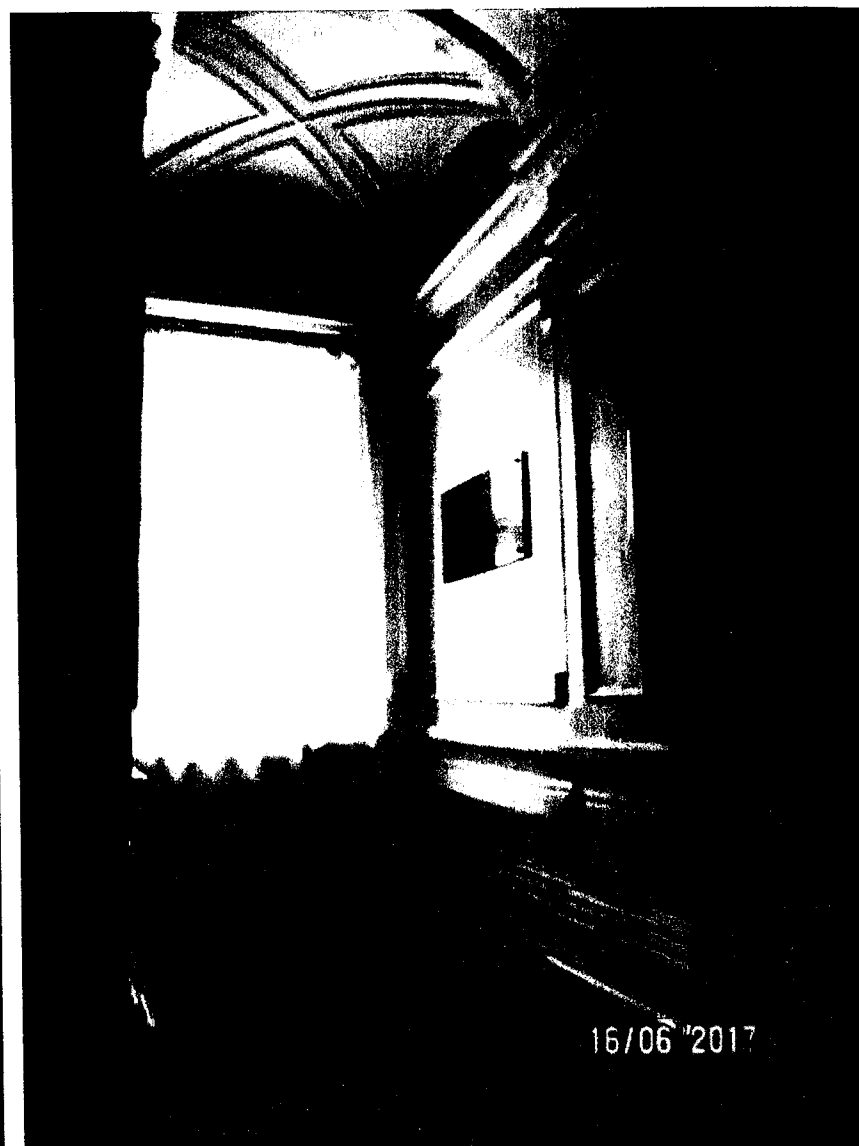
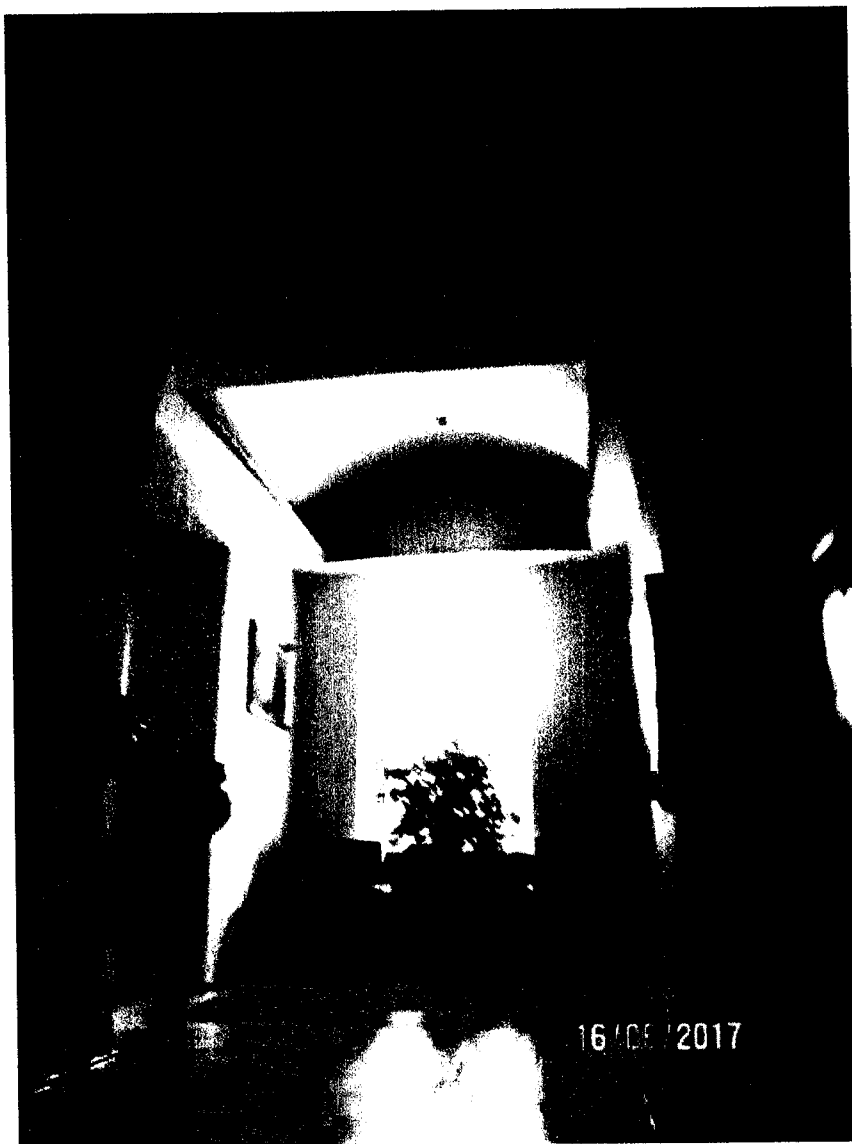


Фото 16 - Интерьеры

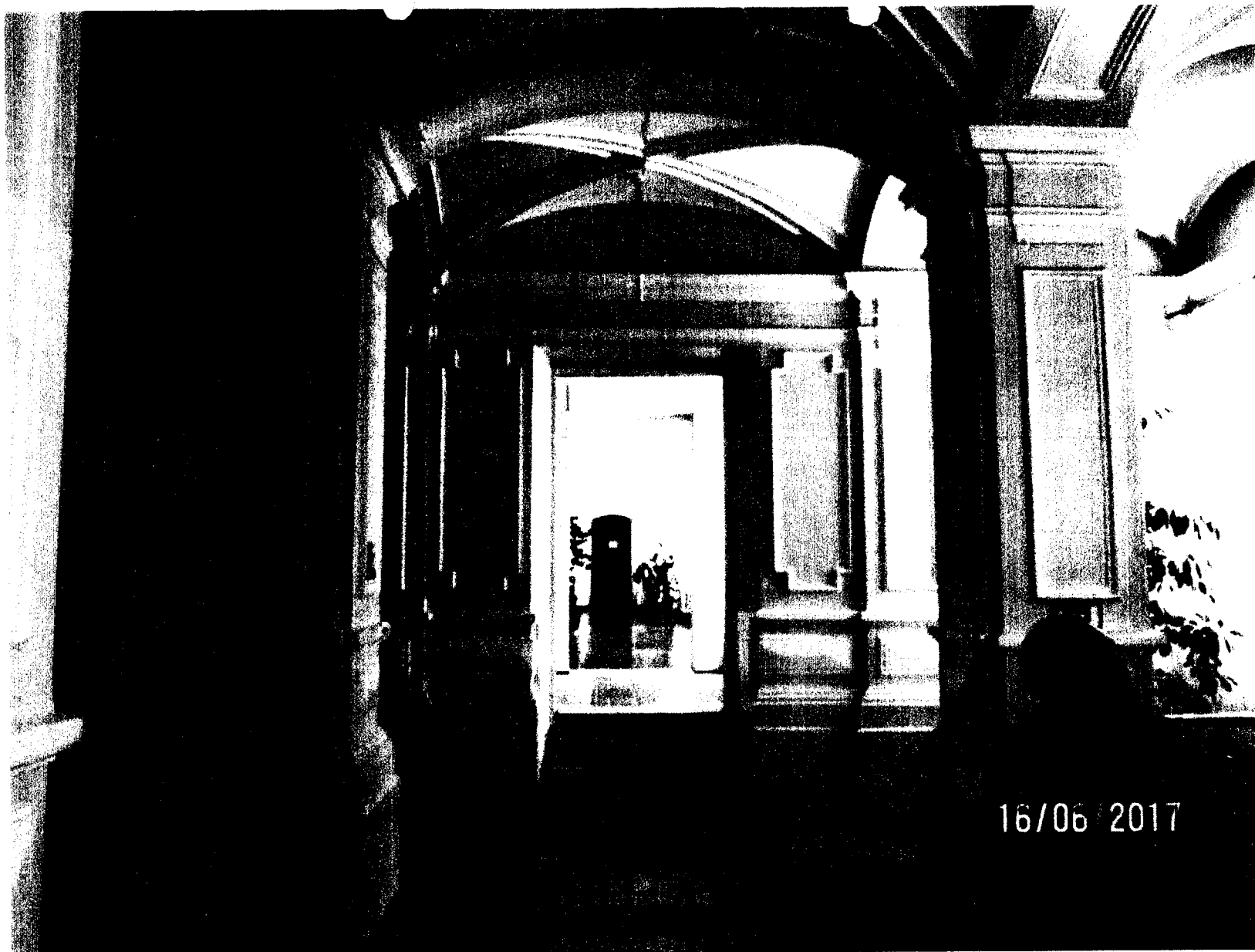


Фото 17 - Интерьеры

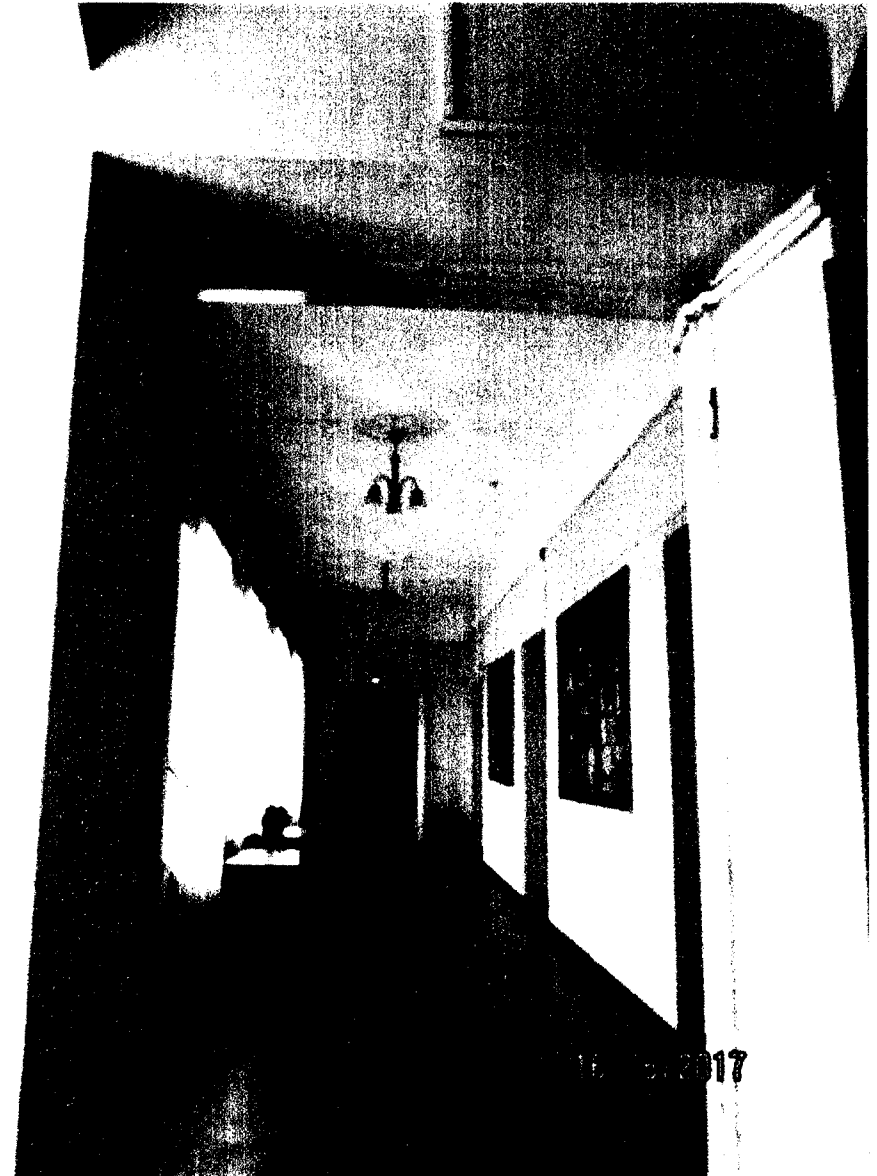
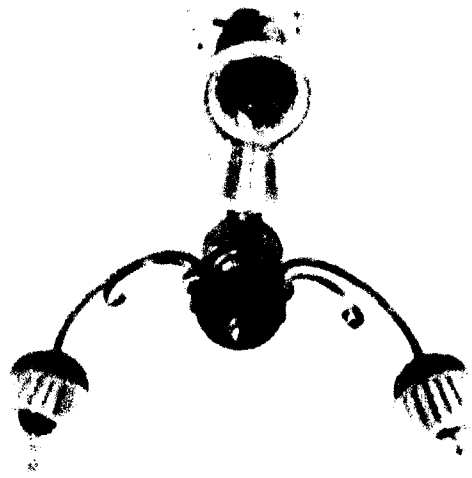


Фото 18 - Интерьеры

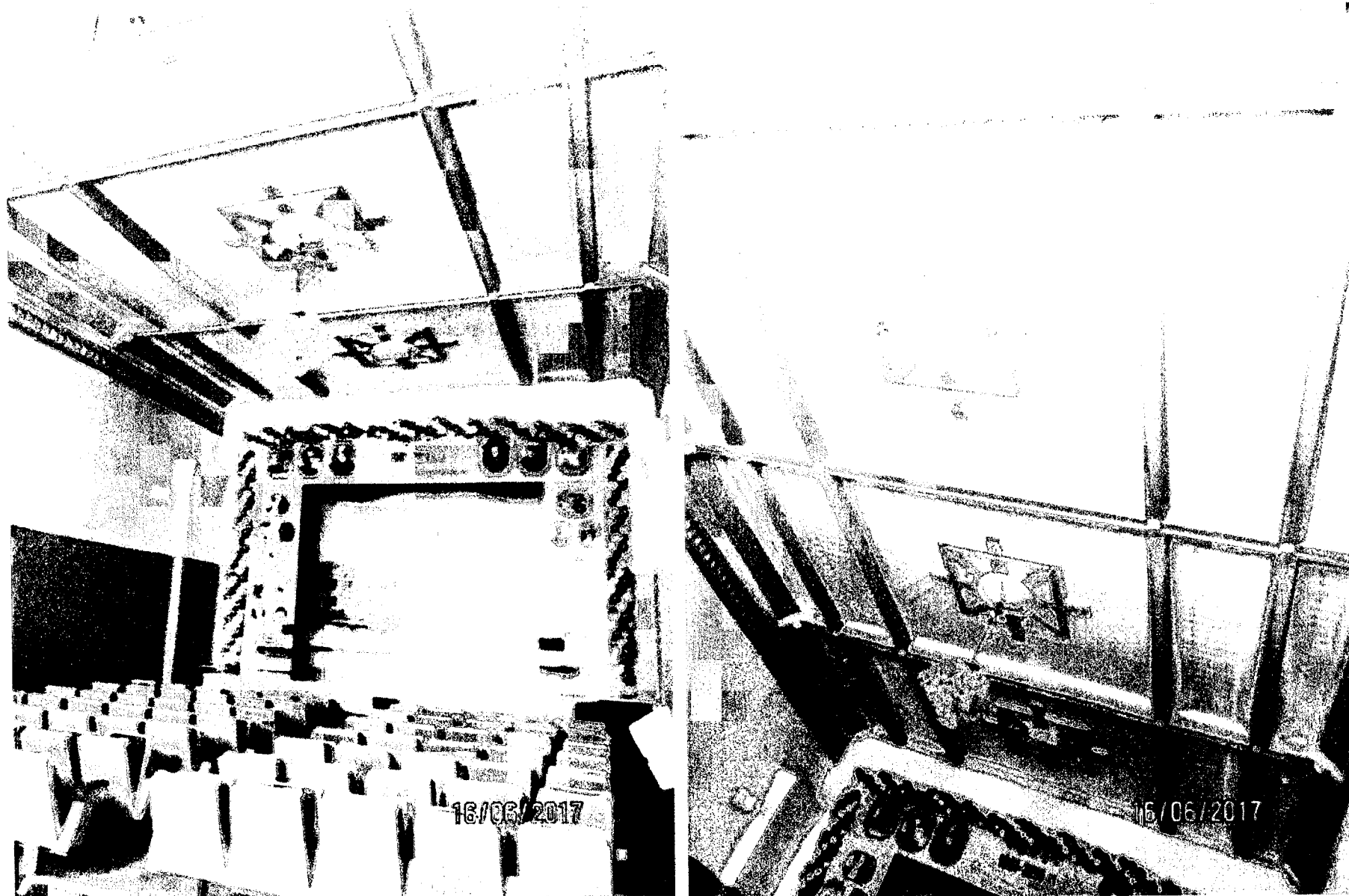


Фото 19 - Интерьеры

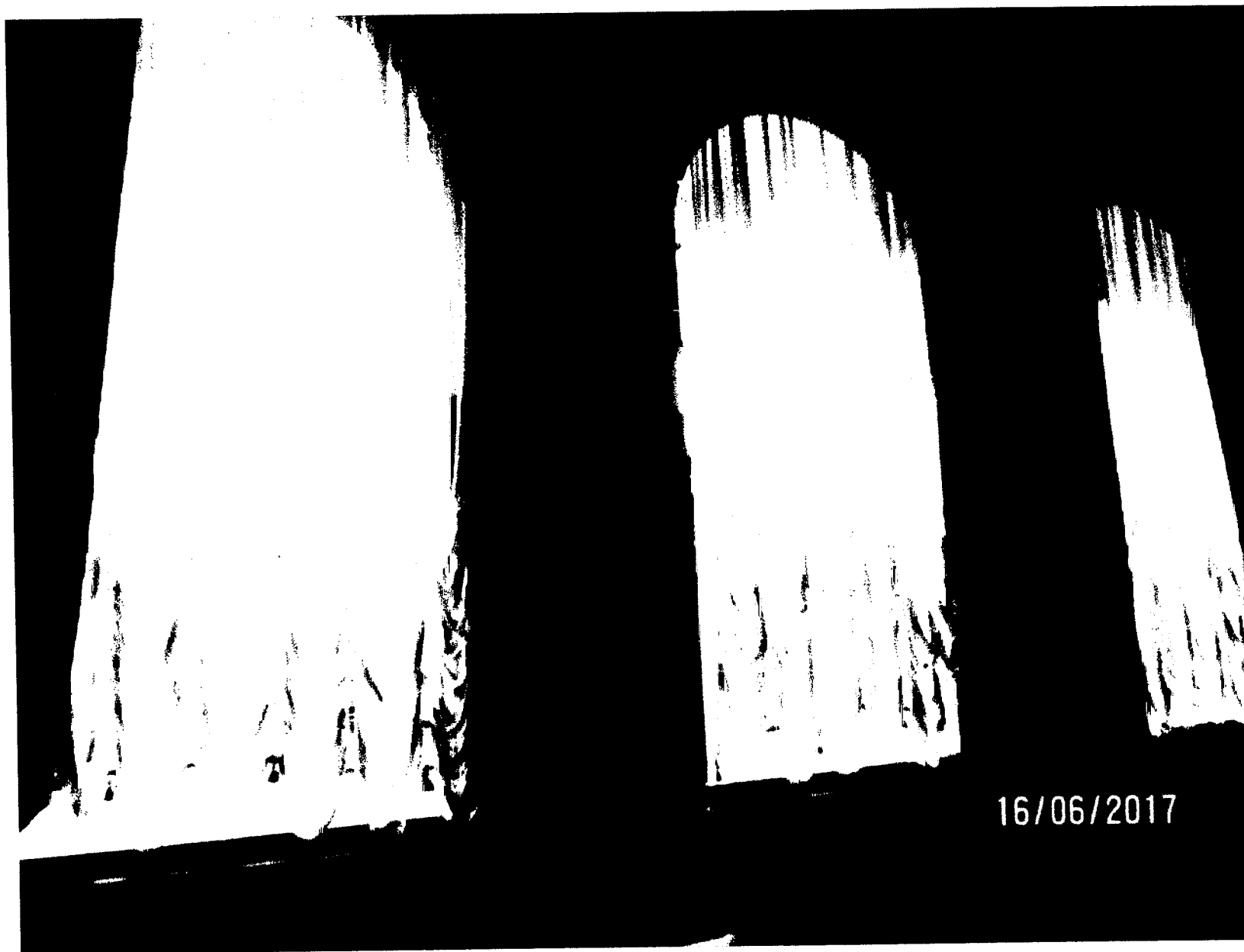
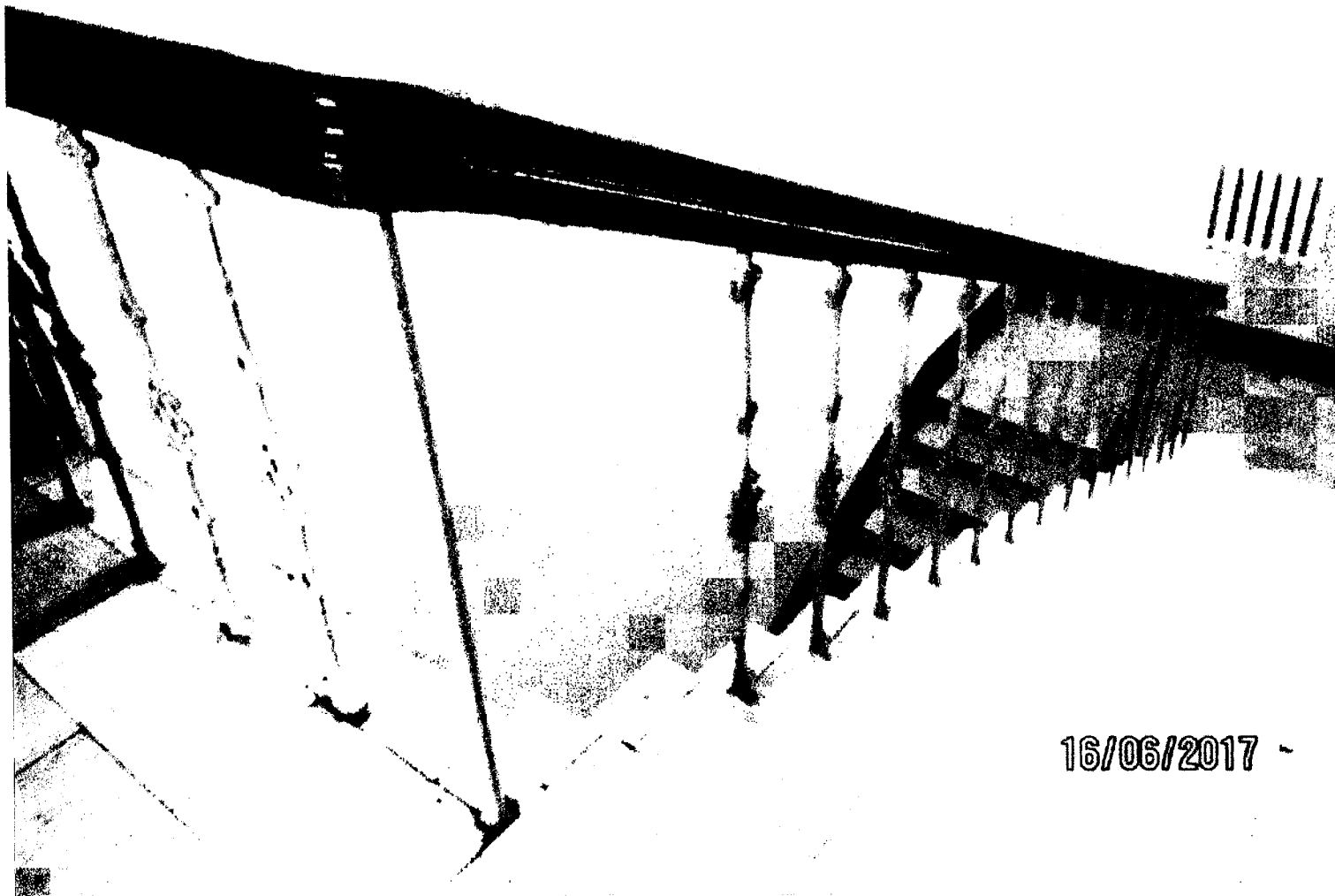


Фото 20 - Интерьеры



16/06/2017 -

Фото 21 - Интерьеры

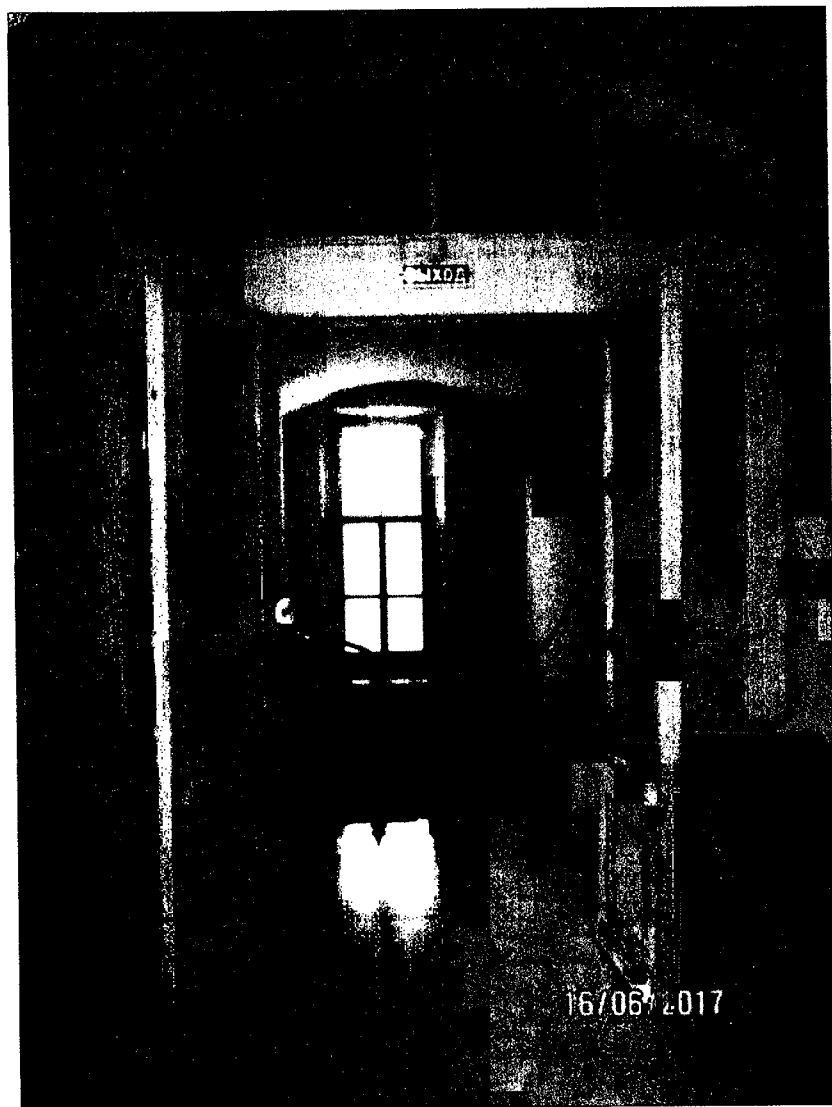


Фото 22 - Интерьеры



**Вид на Медведниковскую больницу с противоположного берега Иркутта.
Фото начала XX в.**

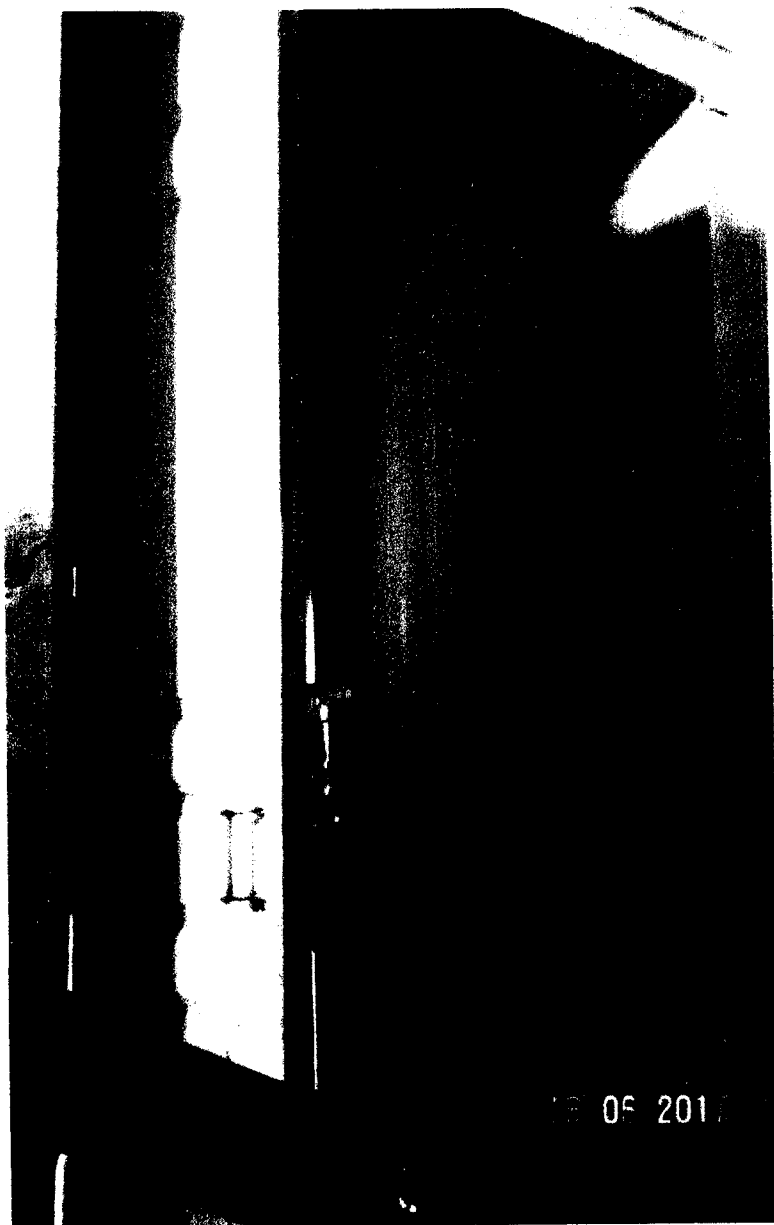


Фото 24 - Интерьеры

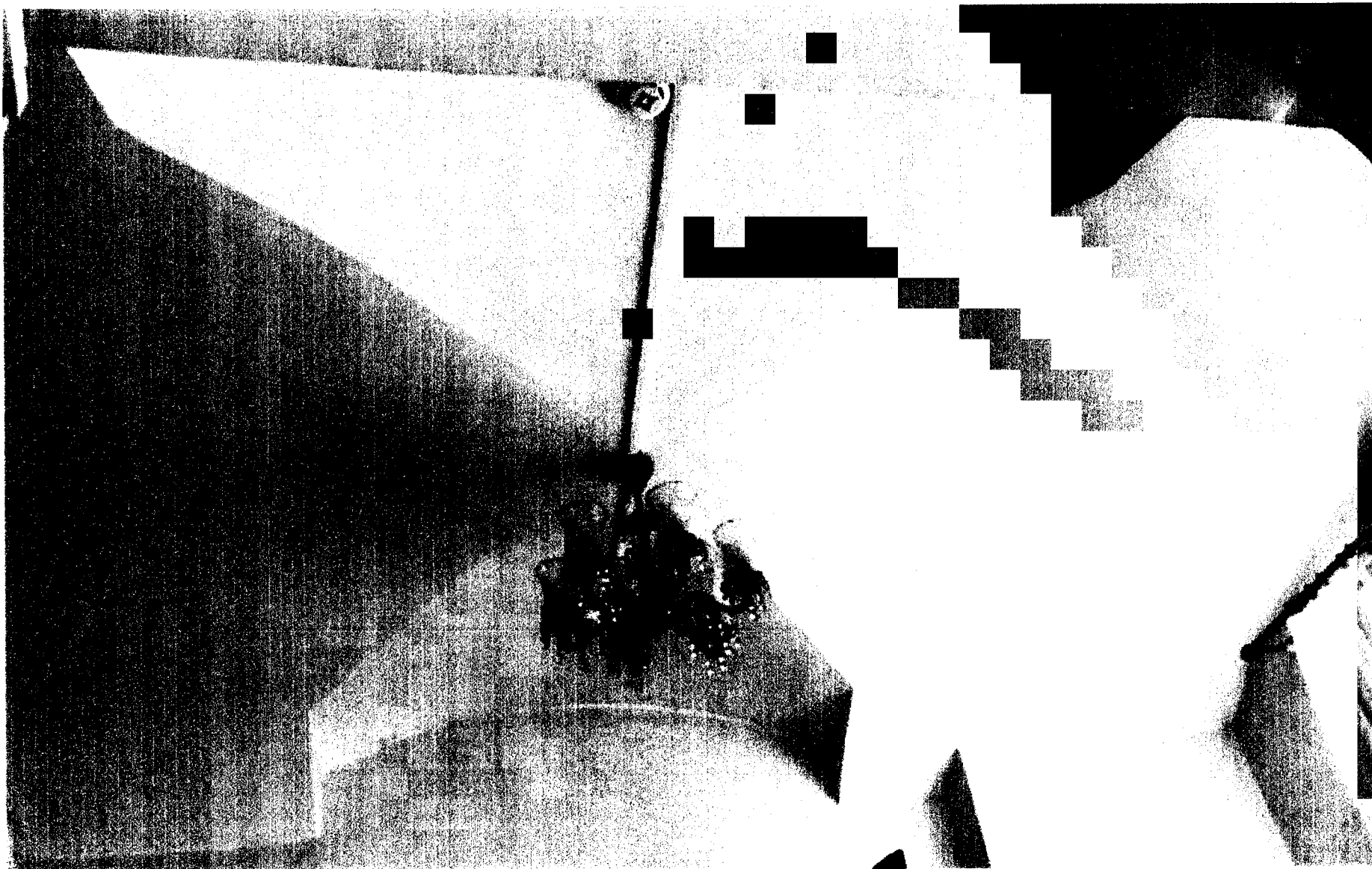


Фото 23 – Интерьеры

Иркутскъ.—Irkoutsk.
Медвѣдниковская больница.—Hospital Medvednikoff.



Медведниковская больница для хроников (ул.2-я Железнодорожная, 4)
Фото 1910-1911 гг.