



СЛУЖБА ПО ОХРАНЕ ОБЪЕКТОВ КУЛЬТУРНОГО НАСЛЕДИЯ ИРКУТСКОЙ
ОБЛАСТИ

П Р И К А З

«3» июня 2019 г.

№ 159-сп

г. Иркутск

Об утверждении предмета охраны
объекта культурного наследия

В соответствии с подпунктом 10 пункта 2 статьи 33 Федерального закона от 25 июня 2002 года № 73-ФЗ «Об объектах культурного наследия (памятниках истории и культуры) народов Российской Федерации», приказом Министерства культуры Российской Федерации от 13 января 2016 года № 28 «Об утверждении Порядка определения предмета охраны объекта культурного наследия, включенного в единый государственный реестр объектов культурного наследия (памятников истории и культуры) народов Российской Федерации в соответствии со статьей 64 Федерального закона от 25 июня 2002 года № 73-ФЗ «Об объектах культурного наследия (памятниках истории и культуры) народов Российской Федерации», руководствуясь подпунктом 1 пункта 6 Положения о службе по охране объектов культурного наследия Иркутской области, утвержденного постановлением Правительства Иркутской области от 9 марта 2010 года № 31-пп,

П Р И К А З Ы В А Ю:

1. Утвердить предмет охраны объекта культурного наследия регионального значения «Два жилых дома», кон. XIX в. (вид объекта культурного наследия - ансамбль), расположенного по адресу: иркутская область, г. Иркутск, ул. Володарского, 2а, 2б, согласно приложению.

2. Настоящий приказ подлежит официальному опубликованию в общественно-политической газете «Областная», сетевом издании «Официальный интернет-портал правовой информации Иркутской области» (ogirk.ru), а также на «Официальном интернет-портале правовой информации» (www.pravo.gov.ru).

3. Настоящий приказ вступает в силу через десять календарных дней после его официального опубликования.

Руководитель службы по охране
объектов культурного наследия
Иркутской области

А.А. Фоменко

Предмет охраны объекта культурного наследия регионального значения

Наименование объекта: «Два жилых дома».

Адрес объекта: Иркутская область, г. Иркутск, ул. Володарского, 2а, 2б.

Датировка объекта: кон. XIX в.

Местоположение	Предмет охраны	Состояние	Примечание, схемы, № фото
Градостроительная охрана			
<p>г. Иркутск, ул. Володарского, 2, лит. Б.</p>	<p>Усадьба расположена в историческом центре Иркутска, в квартале № 84, вдоль красной линии застройки по ул. Володарского, где рассматриваемая жилая постройка расположена с отступом от красной линии застройки ул. Володарского, во дворе главного жилого дома лит. А (объект культурного наследия федерального значения).</p> <p>- территория, на которой расположено здание близкое к прямоугольной форме, вытянутая вглубь квартала, северо-восточной границей ориентировано на красную линию застройку Володарского.</p>	<p>В настоящее время на территории усадьбы историко-культурную ценность представляют две постройки - жилой дом лит. А (федеральный объект, указ Президента РФ от 20.02.1995г. N 176) и жилая двухэтажная постройка флигель лит Б (региональный объект реш. обл. N 73 от 22.02.90 г., прил.1, п.31.).</p>	<p>Приложение №1 – Рис. 1 (генплан, планы БТИ)</p>
Объектная охрана			
	<p>Общее объемно-планировочное построение: в габаритах капитальных конструкций деревянного, двухэтажного, прямоугольного в плане здания под вальмовой крышей, с пониженными двухэтажными лестничными пристроями с юго-восточного и юго-западного фасада здания.</p>	<p>В настоящее время здание находится в удовлетворительном состоянии, используется под первоначальное назначение - жилье.</p>	
	<p>Планировочное решение здания характерно для жилой деревянной постройки кон.XIXв. г. Иркутска, использовались как помещения для сдачи в наем.</p> <p>1. Объемно-композиционное построение бревенчатых стен здания без обшивки.</p>	<p>К юго-западному фасаду примыкает поздний хозяйственный пристрой, не обладающий историко-культурной ценностью.</p>	<p>Приложение №2 Рис. 2 (поэтажные планы БТИ)</p>

Местоположение	Предмет охраны	Состояние	Примечание, схемы, № фото
	2. Отделка и декоративно-художественное оформление фасадов. 3. Высотные отметки частей и элементов здания. 4. Габариты здания в плане. 5. Форма, размеры, местоположение оконных и дверных проемов. 6. Форма, габариты, высотные отметки вальмовой крыши. 7. Планировочное решение. 8. Материал сруба, оконных заполнений, декоративных элементов фасада – дерево. 9. Материал кровельного покрытия – металл.		
Фасады			
Северо-восточный фасад лит. Б, б3, (ориентированный на ул. Володарского)	Общее декоративно-композиционное решение. Декоративные элементы членения фасада: - гладкие лопатки по углам и в местах перерубов (вынос, форма, размеры); - фриз высокий набранный из калеванных досок, декорирован двухчастными триглифами, расположенными с равным интервалом и фланкирующие углы здания (вынос, форма, размеры, элементы членения); - карниз - подшивной значительного выноса (вынос, форма, размеры);	Наблюдаются значительные просадочные деформации, вызванные отсутствием качественного фундамента Общее состояние декоративных элементов удовлетворительное.	
	Декоративное оформление оконных проемов: - рамочное обрамление оконных проемов, с прямолинейными свесами и полукруглым кронштейном по центру (профиль сечения, форма, размеры); - рисунок переплета шестичастное деление оконного полотна (форма, размеры и элементы членения); - лобань невысокий гладкий с накладными филенками и розеткой по центру (форма, размеры и элементы членения); - сандрики прямые профилированные с фигурными гребнями в наверху (по углам и в центре), с узким подзором и рядом сухариков дополненных глухими фигурными очельями (вынос, форма, размеры и элементы членения).	На оконные проемы первого этажа установлены жалюзи, закрывающие декоративные элементы лобаня.	
Северо-западный фасад лит. Б, б3,	Общее декоративно-композиционное решение. Декоративные элементы членения фасада: - гладкие лопатки по углам и в местах перерубов (вынос, форма, размеры); - фриз высокий набранный из калеванных досок, декорирован двухчастными триглифами, расположенными с равным интервалом и		

Местоположение	Предмет охраны	Состояние	Примечание, схемы, № фото
	<p>фланкирующие углы здания (вынос, форма, размеры, элементы членения);</p> <p>- карниз - подшивной значительного выноса (вынос, форма, размеры);</p>		
	<p>Декоративное оформление оконных и дверных проемов:</p> <p>- рамочное обрамление оконных проемов с прямолинейными свесами и полукруглым кронштейном по центру (профиль сечения, форма, размеры);</p> <p>- рисунок переплета шестичастное деление оконного полотна (форма, размеры и элементы членения);</p> <p>- лобань невысокий гладкий с накладными филенками и розеткой по центру (форма, размеры и элементы членения);</p> <p>- сандрики прямые профилированные с фигурными гребнями в навершии (по углам и по центру), с узким подзором и рядом сухариков дополненных глухими фигурными очельями (вынос, форма, размеры и элементы членения);</p> <p>- двери филенчатые, трехчастные пристроя лит.б3 (форма, размеры и элементы членения);</p> <p>- сдвоенный оконный проем пониженного пристроя лит. б3 с невысоким лобанем декорированным накладными филенками и розеткой по центру; сандрик прямой профилированный с фигурными гребнями в навершии (по углам и по центру), с узким подзором и рядами сухариков, дополненный глухими фигурными очельями (форма, размеры и элементы членения).</p>	<p>На оконные проемы первого этажа установлены жалюзи, закрывающие декоративные элементы лобаня.</p> <p>Над дверными проемами устроены поздние козырьки на деревянных и кованых кронштейнах.</p>	
<p>Юго-западный фасад лит.Б, б1,</p>	<p>Общее декоративно-композиционное решение.</p> <p>Декоративные элементы членения фасада:</p> <p>- гладкие лопатки по углам и в местах перерубов (вынос, форма, размеры);</p> <p>- фриз высокий набранный из калеванных досок, декорирован двухчастными триглифами, расположенными с равным интервалом и фланкирующие углы здания (вынос, форма, размеры, элементы членения);</p> <p>- карниз - подшивной значительного выноса (вынос, форма, размеры);</p>	<p>Южный угол здания дополнен поздним одноэтажным пристроем из пескоцементных блоков, закрывающий фасад здания с южного угла.</p> <p>С юго-западного фасада прируба лит.б1 растесан поздний дверной проем, над дверным проемом устроен поздний козырек. Стены первого этажа лестничного пристроя обшиты сайдингом.</p>	
	<p>Декоративное оформление оконного проема:</p> <p>- рамочное обрамление оконных проемов с прямолинейными</p>		

Местоположение	Предмет охраны	Состояние	Примечание, схемы, № фото
	<p>свесами и полукруглым кронштейном по центру (профиль сечения, форма, размеры);</p> <ul style="list-style-type: none"> - рисунок переплета шестичастное деление оконного полотна (форма, размеры и элементы членения); - лобань невысокий гладкий с накладными филенками и розеткой по центру (форма, размеры и элементы членения); - сандрики прямые профилированные с фигурными гребнями в наверху (по углам и по центру), с узким подзором и рядом сухариков дополненных глухими фигурными очельями (вынос, форма, размеры и элементы членения). 		
Юго-восточный фасад лит.Б, 61,	<p>Общее декоративно-композиционное решение. Декоративные элементы членения фасада:</p> <ul style="list-style-type: none"> - гладкие лопатки по углам и в местах перерубов (вынос, форма, размеры); - фриз высокий набранный из калеванных досок, декорирован двухчастными триглифами, расположенными с равным интервалом и фланкирующие углы здания (вынос, форма, размеры, элементы членения); - карниз, подшивной значительного выноса (вынос, форма, размеры); 	Южный угол здания дополнен поздним одноэтажным пристроем из пескоцементных блоков, закрывающий фасад здания с южного угла.	
	<p>Декоративное оформление оконного проема:</p> <ul style="list-style-type: none"> - рамочное обрамление оконных проемов с прямолинейными свесами и полукруглым кронштейном по центру (профиль сечения, форма, размеры); - рисунок переплета шестичастное деление оконного полотна (форма, размеры и элементы членения); - лобань невысокий гладкий с накладными филенками и розеткой по центру (форма, размеры и элементы членения); - сандрики прямые профилированные с фигурными гребнями в наверху (по углам и по центру), с узким подзором и рядом сухариков дополненных глухими фигурными очельями (вынос, форма, размеры и элементы членения); 		

Местоположение	Предмет охраны	Состояние	Примечание, схемы, № фото
Интерьеры¹			
	<p>Дверные проемы, высокие прямоугольные с профилированным пояском в капитальных стенах первого и второго этажей (сечение, форма, размеры).</p> <p>Оконные проемы, прямоугольные с профилированным пояском (сечение, форма, размеры);</p> <p>Двери высокие двустворчатые филенчатые с трехчастным делением (форма, размеры и элементы членения);</p> <p>Профилированный потолочный поясок сложного сечения (сечение, форма, размеры и элементы членения);</p> <p>Печи кирпичные оштукатуренные с профилированным потолочным профилем сложного сечения (сечение, форма, размеры и элементы членения).</p>		

Примечание: Полное оформление интерьеров не доступно обследованию. Элементы интерьера приведены на основании фотофиксации к охранному обязательству №283/2011 от 27.07.2011 г.

Приложения:

1. Материалы БТИ - 2 л.
2. Материалы фотофиксации - 12 л.

Руководитель службы по охране объектов культурного наследия Иркутской области



А.А. Фоменко

2-й этаж

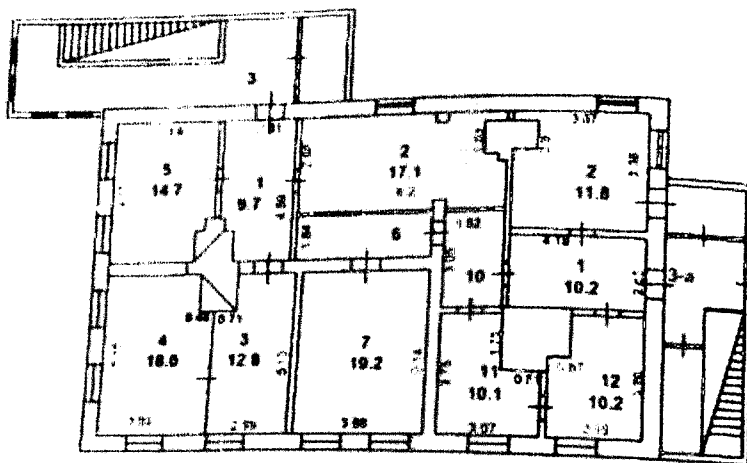
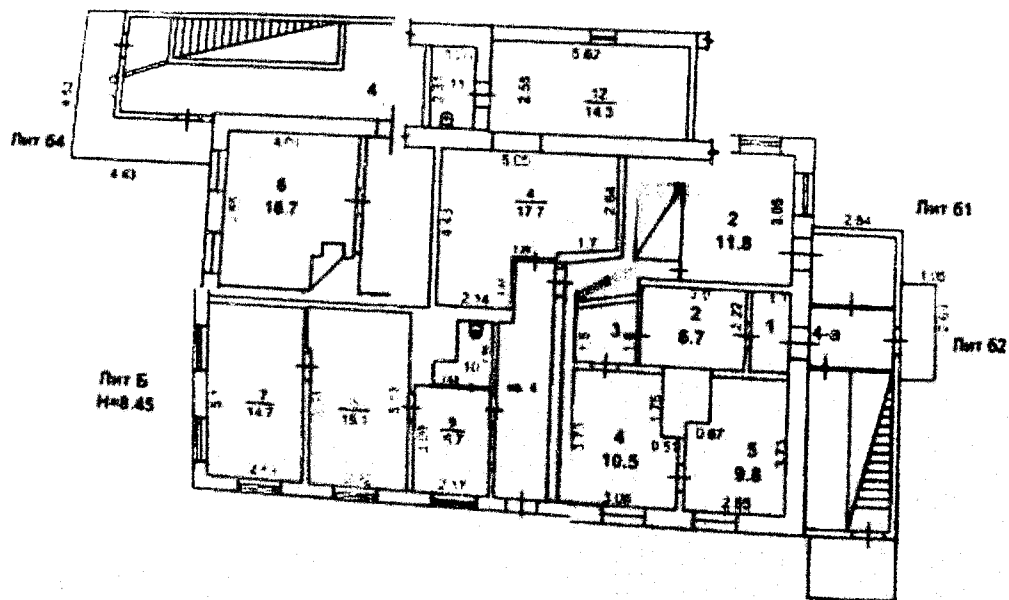


Рис. 2 – поэтажные планы объекта культурного наследия

Пит 63

1 этаж



Наименование и датировка объекта: «Два жилых дома», кон. XIX в.

Адрес объекта: Иркутская область, г. Иркутск, ул. Володарского, 2а, 2б.



Фото 1 - Вид с ул. Володарского на усадьбу по адресу ул. Володарского, 2



Фото 2 - Главный дом в усадьбе по адресу ул. Володарского, 2, лит. А (федеральный объект) после пожара

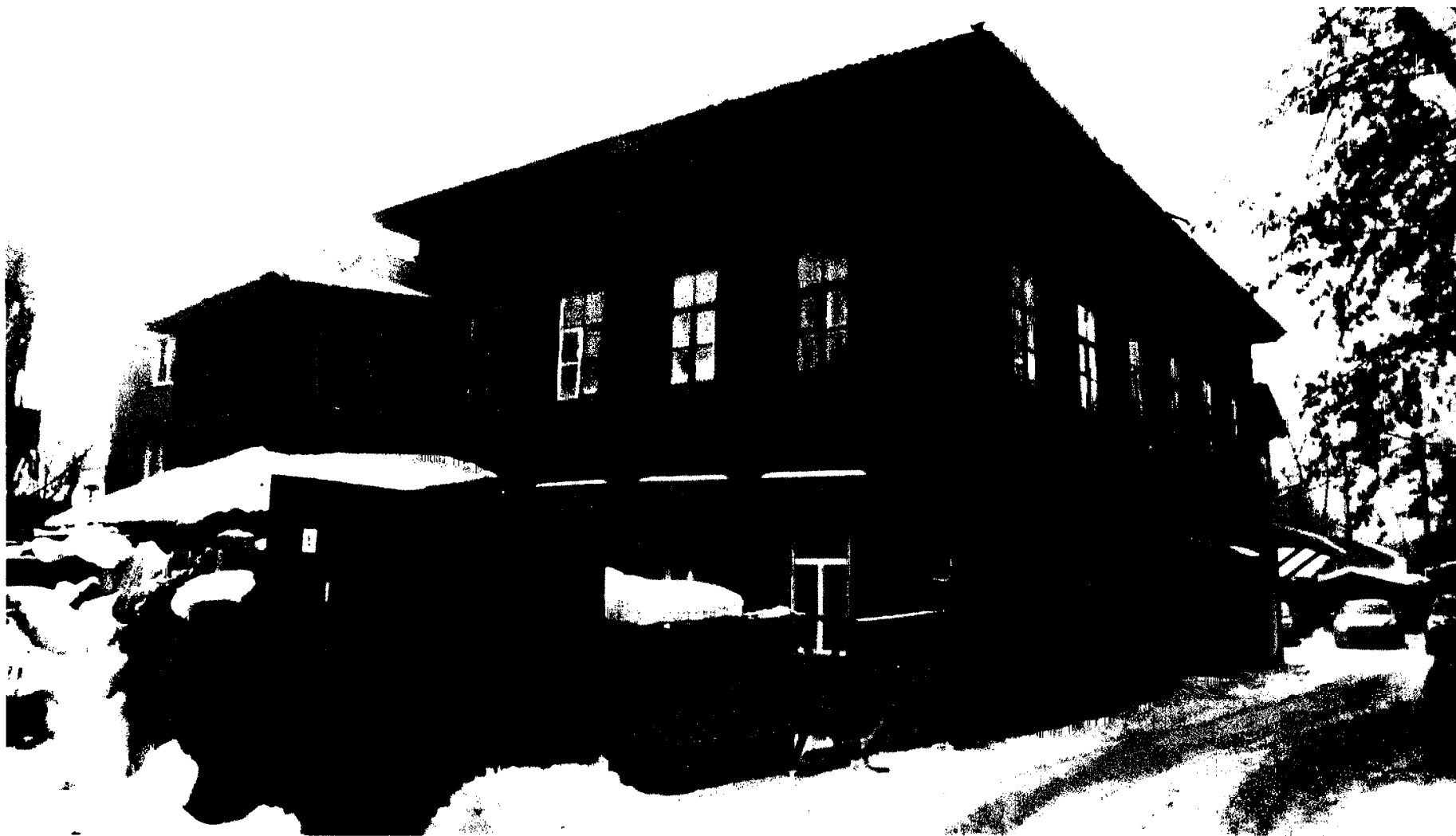


Фото 3 - Вид со двора лит. А на жилой флигель лит. Б (региональный объект)



Фото 4 - Северо-восточный фасад



Фото 5 - Северо-западный фасад



Фото 6 - Северо-западный фасад



Фото 7 - Угол северо-западного и юго-западного фасада



Фото 8 - Юго-западный фасад



Фото 9 - Угол юго-западного и юго-восточного фасадов



Фото 10 - Окна в кв.№3, ком.8



Фото 11 - Дверной проем в кв.№3, ком.8

Печь в кв.№3, ком.8

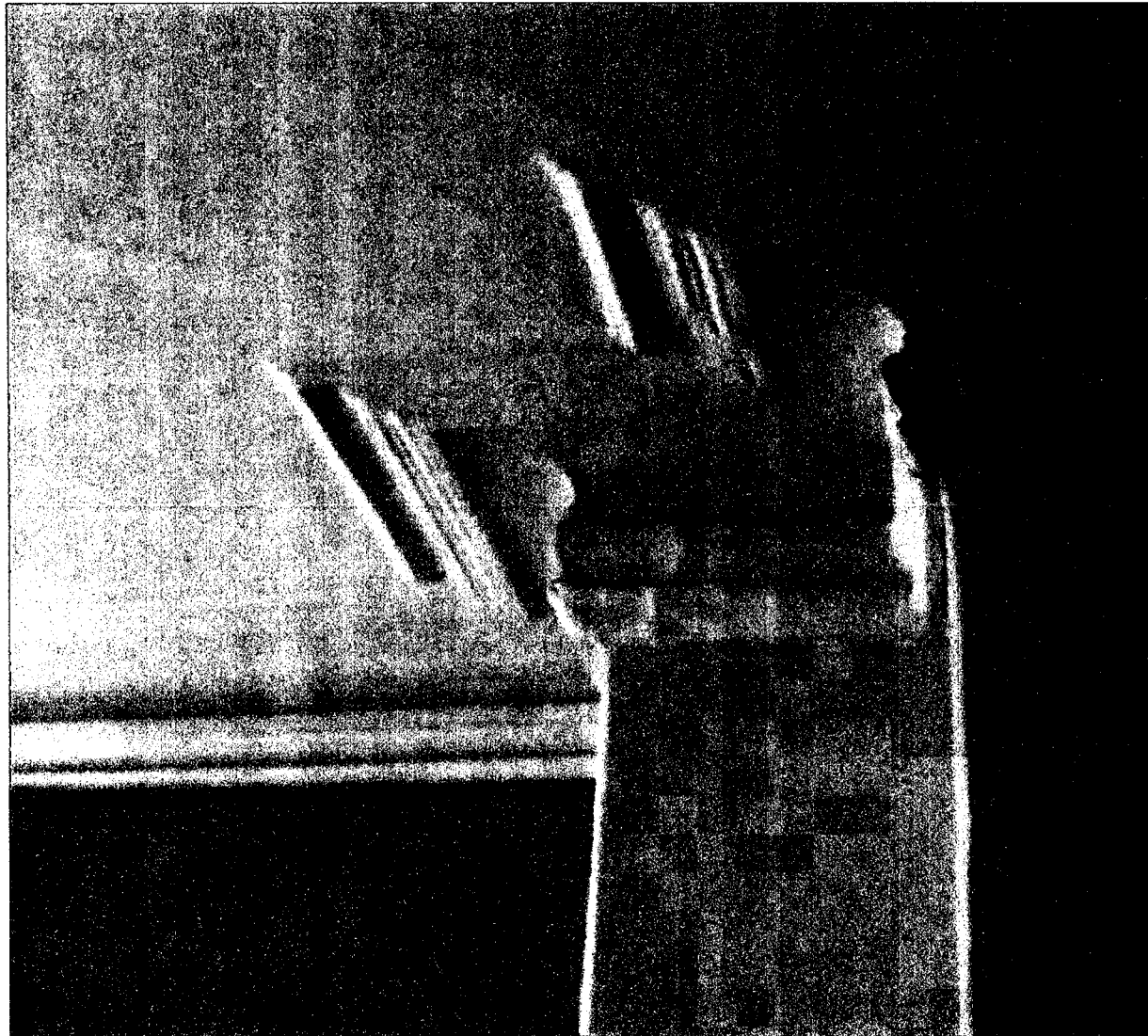


Фото 12 - Печь в кв.№3, ком.8