



СЛУЖБА ПО ОХРАНЕ ОБЪЕКТОВ КУЛЬТУРНОГО НАСЛЕДИЯ ИРКУТСКОЙ
ОБЛАСТИ

П Р И К А З

« 3 » июня 2019 г.

№ 155-спр

г. Иркутск

Об утверждении предмета охраны
объекта культурного наследия
регионального значения

В соответствии с подпунктом 10 пункта 2 статьи 33 Федерального закона от 25 июня 2002 года № 73-ФЗ «Об объектах культурного наследия (памятниках истории и культуры) народов Российской Федерации», приказом Министерства культуры Российской Федерации от 13 января 2016 года № 28 «Об утверждении Порядка определения предмета охраны объекта культурного наследия, включенного в единый государственный реестр объектов культурного наследия (памятников истории и культуры) народов Российской Федерации в соответствии со статьей 64 Федерального закона от 25 июня 2002 года № 73-ФЗ «Об объектах культурного наследия (памятниках истории и культуры) народов Российской Федерации», руководствуясь подпунктом 1 пункта 6 Положения о службе по охране объектов культурного наследия Иркутской области, утвержденного постановлением Правительства Иркутской области от 9 марта 2010 года № 31-пп,

П Р И К А З Ы В А Ю:

1. Утвердить предмет охраны объекта культурного наследия регионального значения «Доходный дом Рейбаума», сер. XIX в. (вид объекта культурного наследия - памятник), расположенного по адресу: иркутская область, г. Иркутск, ул. Декабрьских Событий, 26, согласно приложению.

2. Настоящий приказ подлежит официальному опубликованию в общественно-политической газете «Областная», сетевом издании «Официальный интернет-портал правовой информации Иркутской области» (ogirk.ru), а также на «Официальном интернет-портале правовой информации» (www.pravo.gov.ru).

3. Настоящий приказ вступает в силу через десять календарных дней после его официального опубликования.

Руководитель службы по охране
объектов культурного наследия
Иркутской области

А.А. Фоменко

Предмет охраны

**объекта культурного наследия регионального значения «Доходный дом Рейбаума»,
сер. XIX в., расположенного по адресу: Иркутская область, г. Иркутск,
ул. Декабрьских Событий, 26, включенного в единый государственный реестр
объектов культурного наследия (памятников истории и культуры) народов
Российской Федерации.**

Предметом охраны объекта культурного наследия является:

1. Градостроительные характеристики и месторасположение:

Здание расположено в историческом квартале №88, главным (северо-западным) фасадом выходит на красную линию застройки ул. Декабрьских Событий.

2. Объемно – планировочное построение:

Двухэтажное здание - Т-образное в плане, состоит из основного прямоугольного объема, вытянутого вдоль улицы и примыкающего к нему двухэтажного кирпичного объема со стороны дворового (юго-западного) фасада, и одного пристроя - двухэтажного входного прируба сеней со стороны северо-западного фасада (в настоящее время утрачен). Здание перекрыто вальмовой крышей с двумя боковыми фронтонами, двухэтажный прируб сеней - под двускатной крышей с фронтоном (в настоящее время утрачен). В основе плана деревянной части дома – крестовик, разделенный перегородками на более мелкие помещения.

- конфигурация и габаритные размеры плана по внешнему контуру, включая утраченный северо-западный прируб сеней;
- габариты и расположение капитальных бревенчатых и кирпичных стен;
- габариты, конфигурация, высотные отметки крыши основного деревянного и каменного объемов;
- форма, количество, размеры и осевое расположение оконных проемов.

3. Отделка и декоративно-художественное оформление фасадов:

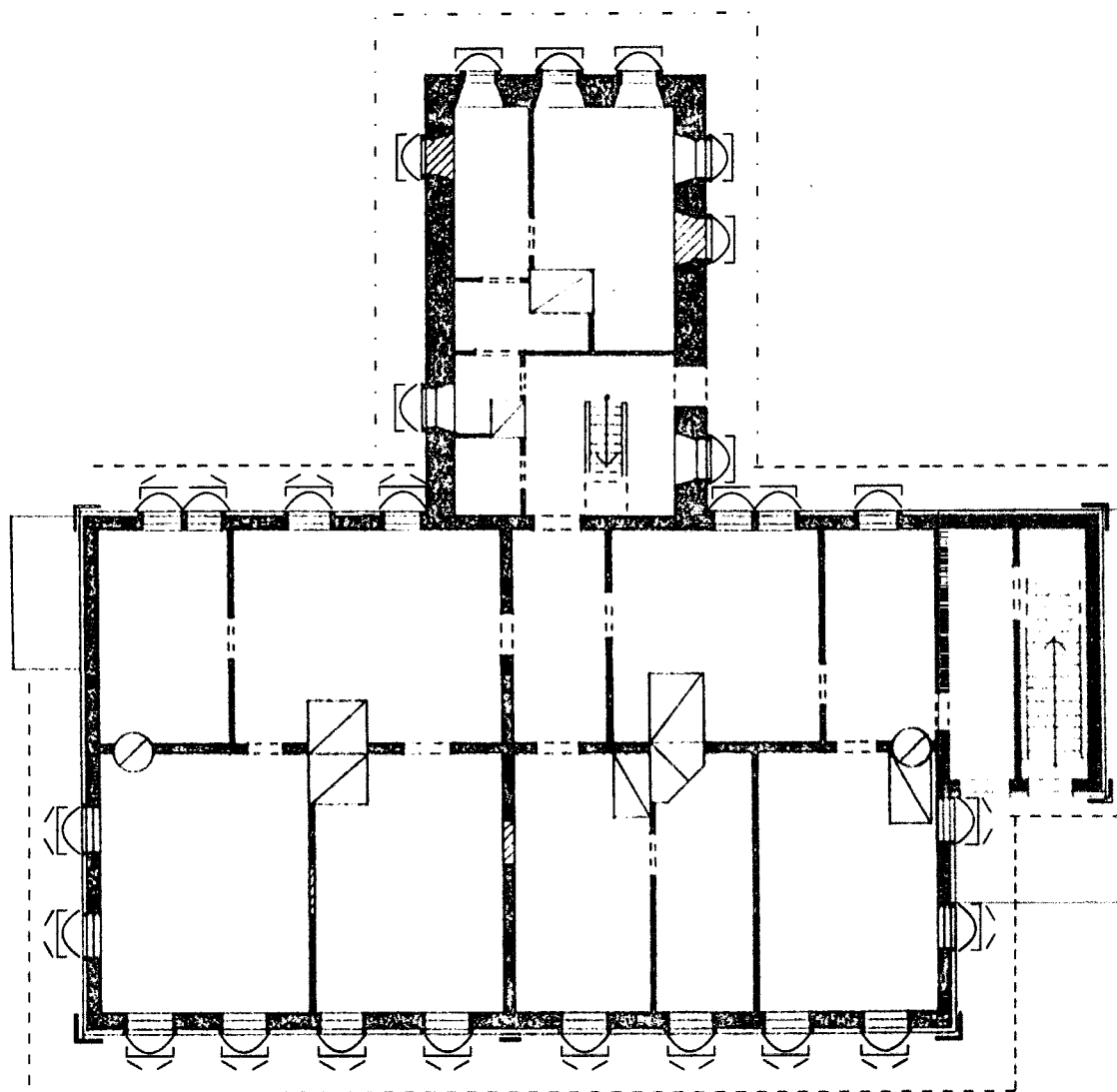
- материал исполнения декоративно-художественных элементов – дерево (в основном объеме), кирпич (в двухэтажном кирпичном объеме);
- историческая шестиячеистая расстекловка оконных переплетов (в настоящее время утрачена);
- элементы декоративного оформления фасадов: обшивка калеванной доской, каннелированные лопатки, подоконная полочка, барочные и лучковые наличники, сдвоенные щипцовые наличники, ставни плотницкие с жиковинами, ставни филенчатые, межэтажный пояс, фриз, подшивной карниз, галерея окон северо-западного прируба (утрачены), треугольные фронтоны с зашитыми тимпанами.

4. Отделка и декоративно-художественное оформление интерьеров:

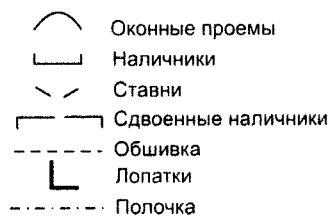
- расположение, материал, конфигурация и размеры декоративных элементов: потолочные тяги, потолочные фигурные розетки.

Предмет охраны может быть уточнен и дополнен в полном объеме в процессе комплексных научных исследований (КНИ), реставрационных исследований и производства ремонтно-реставрационных работ на объекте культурного наследия регионального значения «Доходный дом Рейбаума».

Схема расположения предмета охраны (ценных элементов) первого этажа.



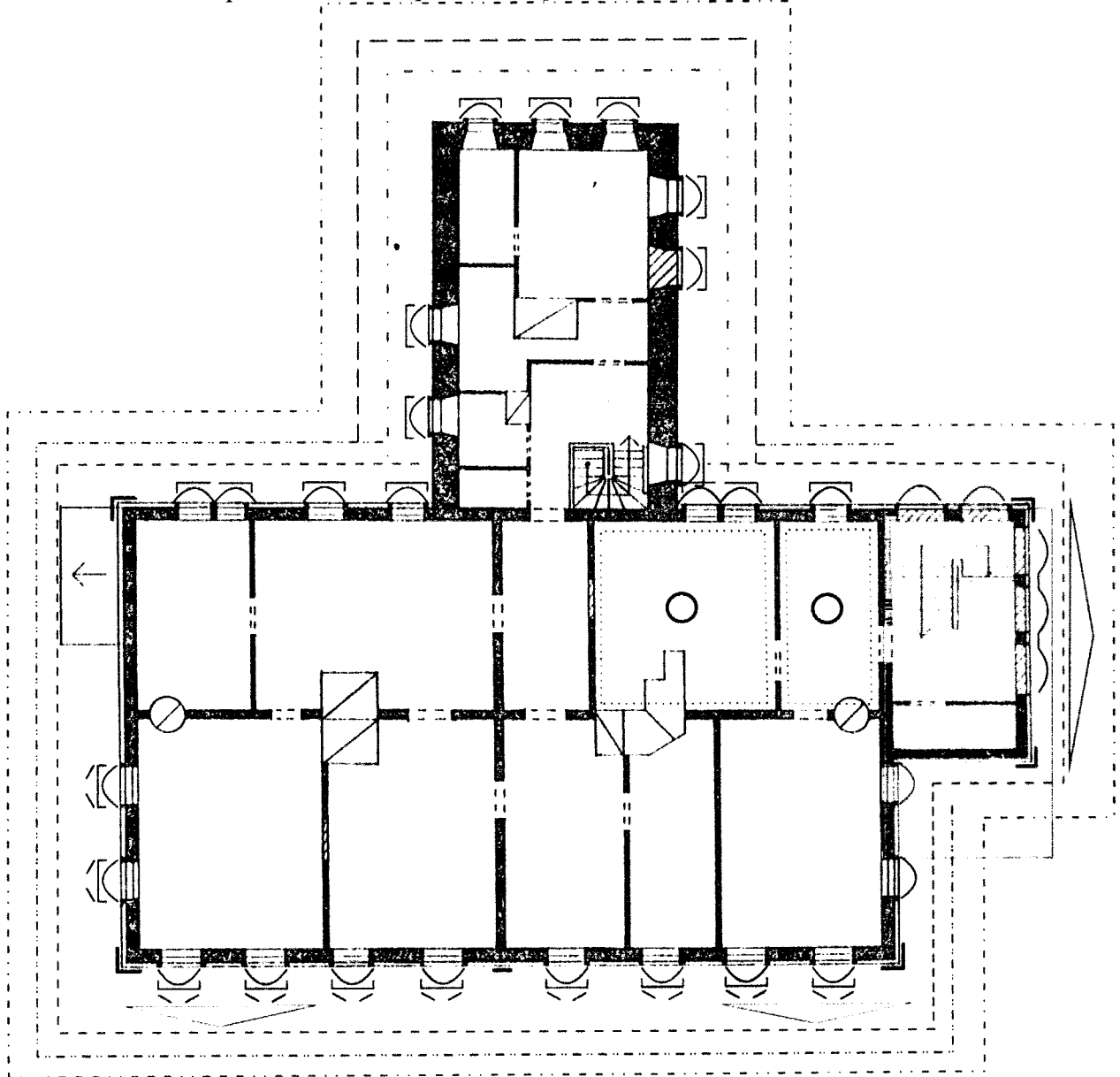
Условные обозначения



Примечания:

1. Выделенные красным цветом ценные элементы полностью утрачены;
2. Желтым цветом обозначен поздний пристрой на месте утраченного первоначального прируба сеней.

Схема расположения предмета охраны (ценных элементов) второго этажа.



Условные обозначения

	Оконные проемы		Межэтажный пояс
	Наличники		Фриз
	Ставни		Карниз
	Сдвоенные наличники		Фронтон
	Обшивка		Галерея окон
	Лопатки		Потолочная розетка
	Полочка		Потолочная тяга

Примечания:

3. Выделенные красным цветом ценные элементы полностью утрачены;
4. Желтым цветом обозначен поздний пристрой на месте утраченного первоначального прируба сеней.