



СЛУЖБА ПО ОХРАНЕ ОБЪЕКТОВ КУЛЬТУРНОГО НАСЛЕДИЯ ИРКУТСКОЙ  
ОБЛАСТИ

**П Р И К А З**

« 3 » Июня 2019 г.

№ 161-спр

г. Иркутск

Об утверждении предмета охраны  
объекта культурного наследия

В соответствии с подпунктом 10 пункта 2 статьи 33 Федерального закона от 25 июня 2002 года № 73-ФЗ «Об объектах культурного наследия (памятниках истории и культуры) народов Российской Федерации», приказом Министерства культуры Российской Федерации от 13 января 2016 года № 28 «Об утверждении Порядка определения предмета охраны объекта культурного наследия, включенного в единый государственный реестр объектов культурного наследия (памятников истории и культуры) народов Российской Федерации в соответствии со статьей 64 Федерального закона от 25 июня 2002 года № 73-ФЗ «Об объектах культурного наследия (памятниках истории и культуры) народов Российской Федерации», руководствуясь подпунктом 1 пункта 6 Положения о службе по охране объектов культурного наследия Иркутской области, утвержденного постановлением Правительства Иркутской области от 9 марта 2010 года № 31-пп,

**П Р И К А З Ы В А Ю:**

1. Утвердить предмет охраны объекта культурного наследия регионального значения «Жилой дом (дерев.)», 1890-е гг. (вид объекта культурного наследия - памятник) расположенного по адресу: Иркутская область, г. Иркутск, ул. Коммунаров, 17-а, согласно приложению к настоящему приказу.

2. Настоящий приказ подлежит официальному опубликованию в общественно-политической газете «Областная», сетевом издании «Официальный интернет-портал правовой информации Иркутской области» (ogirk.ru), а также на «Официальном интернет-портале правовой информации» (www.pravo.gov.ru).

3. Настоящий приказ вступает в силу через десять календарных дней после его официального опубликования.

Руководитель службы по охране  
объектов культурного наследия  
Иркутской области

А.А. Фоменко

**Предмет охраны объекта культурного наследия регионального значения**

**Наименование объекта:** «Жилой дом (дерев.)».

**Адрес объекта:** Иркутская область, г. Иркутск, ул. Коммунаров, 17-а.

**Датировка объекта:** 1890-е гг.

Местоположение	Предмет охраны	Состояние	Примечание, схемы, № фото
<b>Градостроительная охрана</b>			
г. Иркутск, Октябрьский район, квартал № 133	Дом расположен в южном углу усадьбы с отступом от левой боковой межи. Главным (юго-восточным) фасадом поставлен по красной линии застройки улицы Коммунаров.	Историческая застройка квартала №133 сохранилась почти целиком по периметру квартала, представлена деревянными жилыми домами: объектами культурного наследия регионального значения, а также объектами, рекомендуемыми к постановке на госохрану и ценными историческими опорными постройками.	Сохранение.  Приложение № 1 Рис. 1-4. – генпланы БТИ.
<b>Архитектурная (объектная) охрана</b>			
<b>Общий объем здания</b>	<b>Объёмно-планировочное построение:</b> Одноэтажный бревенчатый дом представляет собой развитый в глубину усадьбы одноэтажный объем, состоящий из основного сруба, прямоугольного (близкого к квадрату) в плане, и примыкающего к нему с северо-западной стороны пониженного жилого прируба. Со стороны бокового (юго-западного) фасада к основному объему примыкает прируб парадного входа, значительно выходящий за красную линию застройки.	Главный (юго-восточный) фасад основного объема искажен поздним пристроем к парадному входному прирубам с восточной стороны,, закрывающим оконный проем фасада по 1-ой оси.	Сохранение, кроме поздних пристроев.  Приложение №1, Рис. 5-8.

Местоположение	Предмет охраны	Состояние	Примечание, схемы, № фото
	<p>Со стороны бокового (северо-восточного) фасада пристроена остекленная веранда и крыльцо с полуфронтоном лучкового очертания на деревянных колоннах и остекленная веранда.</p> <p>К дворовому (северо-западному) фасаду пониженного жилого прируба примыкает прируб сеней.</p> <p>Основной объем перекрыт вальмовой крышей, пониженный жилой прируб – двускатной с шипцами.</p> <p>Парадный входной прируб перекрыт со стороны главного фасада - двускатной с фронтоном крышей, со стороны бокового (юго-западного) фасада - односкатной.</p> <p>Остекленная веранда и прируб сеней со стороны дворового (северо-западного) фасада - под односкатными крышами.</p> <p>В дом устроены три входа: парадный – со стороны главного (юго-восточного) фасада через парадный входной прируб и два второстепенного значения - со стороны бокового (северо-восточного) фасада - через остекленную веранду и со стороны дворового (северо-западного) фасада - через прируб сеней.</p> <p><b>Внутренняя планировка:</b> Юго-западную, обращенную к улице, часть дома основного объема занимает парадная комната, выходящая окнами на два фасада, разделенная легкой тесовой перегородкой на две неравные части. Две меньшие жилые комнаты занимают северо-восточную часть основного объема дома и окнами обращены на боковые фасады. Все четыре помещения сгруппированы вокруг русской печи.</p> <p>Пониженный жилой прируб разделен бревенчатой стеной на две половины, каждая состоит из двух комнат, отапливаемых общей печью. Окна комнат обращены окнами на боковые фасады.</p>	<p>Крыльцо с полуфронтоном лучкового очертания на деревянных колоннах со стороны бокового (северо-восточного) фасада утрачено.</p> <p>Остекленная веранда – перестроена.</p> <p>Прируб сеней со стороны дворового (северо-западного) фасада перестроен и увеличен за счет позднего пристроя с крыльцом.</p>	<p>Приложение № 2 Фото № 1, 2, 10</p> <p>Приложение № 2 Фото № 7</p> <p>Воссоздание, сохранение Приложение № 2 Фото № 8</p> <p>Приложение № 1 Рис. 5-8</p> <p>Сохранение в габаритах капитальных конструкций с воссозданием</p> <p>Приложение № 1 Рис. 5-8</p>
<p><b>Общий объем здания</b></p>	<p><b>Материал исполнения:</b> <b>Стены</b> – бревенчатые; <b>Перекрытия</b> – деревянные, по бревенчатым балкам, утепленные; <b>Кровли</b> – металлические, из листового железа;</p>	<p>Металлические кровли</p>	<p>Воссоздание,</p>

Местоположение	Предмет охраны	Состояние	Примечание, схемы, № фото
	<p><b>Элементы декора фасадов</b> (наличники, ставни, фриз, карниз, лопатки и т.п.) – деревянные;</p> <p><b>Столярные изделия</b> (дверные и оконные заполнения) – деревянные;</p> <p><b>Высотные отметки частей и элементов здания.</b></p> <p><b>Габариты и форма крыши со слуховым выпускным окном со стороны дворового (северо-западного) фасада.</b></p> <p><b>Форма, размеры и местоположение первоначальных оконных и дверных проемов.</b></p> <p><b>Композиционное построение и декоративное оформление фасадов.</b></p> <p><b>Первоначальный 6-частный рисунок расстекловки окон.</b></p>	заменены на шиферные.	сохранение.
<b>ФАСАДЫ</b>			
<b>Главный (юго-восточный) фасад основного объема</b>	<p><b>Композиция и декоративное оформление:</b></p> <p>3-осный фасад, с примыкающим с левого фланга прирубом парадного входа, значительно выходящим за красную линию застройки.</p> <p>Цоколь скрыт завалинкой. Углы фланкированы лопатками.</p>	<p>Часть прируба парадного входа со стороны бокового (юго-западного) фасада перестроена, со стороны главного (юго-восточного) фасада добавлен объем.</p> <p>Окно по первой оси главного фасада основного объема скрыто поздним пристроем к прирубам парадного входа.</p> <p>Требуются дополнительные исследования.</p>	<p>Воссоздание, сохранение,</p> <p>Приложение № 2 Фото № 1, 2, 10, 12, 13</p>
	<p><b>Стены</b> – бревенчатые, вязаны «в лапу». (размеры, профиль сечения);</p>	Состояние удовлетворительное.	<p>Сохранение.</p> <p>Приложение № 2 Фото № 1, 2, 10, 12</p>
	<p><b>Лопатки</b> – гладкие, дощатые. (форма, размеры, пропорции, профиль сечения, вынос);</p>	Состояние удовлетворительное.	<p>Сохранение.</p> <p>Приложение № 2 Фото № 1, 2, 10,</p>

Местоположение	Предмет охраны	Состояние	Примечание, схемы, № фото
	<p><b>Фриз</b> – широкий, гладкий, из 3-х горизонтально уложенных «внахлест» калеванных досок, понизу выделен пояском, ограниченным полочками: сверху профилированной, снизу - полукруглой. (форма, размеры, пропорции, профиль сечения, вынос);</p>	<p>Состояние неудовлетворительное: имеются гнилостные повреждения, трещины, щели.</p>	<p>12 Сохранение, реставрация. Приложение № 2 Фото № 12, 15</p>
	<p><b>Карниз</b> – значительного выноса, профилированный, подшивной. (форма, размеры, пропорции, профиль сечения, вынос);</p>	<p>Состояние неудовлетворительное: имеются гнилостные повреждения, трещины, щели, частичные утраты декора.  Требуются дополнительные исследования.</p>	<p>Сохранение, реставрация.  Приложение № 2 Фото № 12, 15</p>
	<p><b>Оконные проемы</b> – большие, с лучковым завершением, одинаковых габаритов. (форма, размеры, пропорции, месторасположение);</p>	<p>Состояние удовлетворительное.  Оконный проем по 1-ой оси закрыт поздним пристроем к парадному входному прирубю.</p>	<p>Сохранение.  Приложение № 2 Фото № 3, 12, 14</p>
	<p><b>Рисунок расстекловки окон</b> - 6-частная, с неподвижной верхней фрамугой.</p>		<p>Сохранение.  Приложение № 2 Фото № 3, 12, 14</p>
	<p><b>Наличники окон</b> – рамочные, с полуциркульным на плечиках профилированным сандриком, украшенным ажурным очельем пропильной резьбы. По краям плечиков – фигурные элементы токарной работы в виде «рюмочек». Лобань высокая, гладкая, с фигурными боковыми краями, по нижнему краю декорирована накладным пояском. Поле лобани украшено симметрично расположенными накладными филенками, в центре - круглая розетка токарной работы, обрамленная филенкой циркульного очертания. Фартук подоконной части - криволинейного очертания, декорирован по краю накладным пояском. Боковые стойки без свесов. (форма, размеры, пропорции, профиль сечения, вынос);</p>	<p>Состояние неудовлетворительное: имеются гнилостные повреждения, утраты элементов декора. Пропильная резьба над циркульным очертанием сандрика почти полностью утрачена на всех наличниках. Требуются дополнительные исследования.</p>	<p>Сохранение, реставрация, воссоздание утраченных элементов.  Приложение № 2 Фото № 3, 12, 14</p>

Местоположение	Предмет охраны	Состояние	Примечание, схемы, № фото
	<p><b>Ставни окон</b> — двухстворчатые, филенчатые, трехчастные, в центральной части украшены филенками-ромбами. (форма, размеры, пропорции, профиль сечения).</p>	Состояние удовлетворительное.	<p>Сохранение.  Приложение № 2 Фото № 3, 14</p>
<p><b>Боковой (юго-западный) фасад основного объема</b></p>	<p><b>Композиция и декоративное оформление:</b> 2-осный фасад основного объема с примыкающим пониженным жилым прирубом в 3 оси и с парадным входным прирубом с правого фланга. Место переруба закрыто лопаткой.</p>		<p>Сохранение.  Приложение № 2 Фото № 6</p>
	<p><b>Цоколь</b> – окладные венцы. (размеры, пропорции, вынос);</p>	<p>Скрыт завалинкой. Состояние завалинки – неудовлетворительное: имеются гнилостные повреждения, трещины, щели, отклонения по вертикали.</p>	<p>Сохранение, реставрация.  Приложение № 2 Фото № 6, 23, 24</p>
	<p><b>Стены</b> – бревенчатые, вязаны «в лапу». (размеры, профиль сечения);</p>	Состояние удовлетворительное.	<p>Сохранение.  Прил. № 2, фото № 6, 23, 24</p>
	<p><b>Лопатка</b> - гладкая, дощатая. (форма, размеры, пропорции, профиль сечения, вынос);</p>	<p>Состояние неудовлетворительное: имеются следы гнилостной деструкции, трещины.</p>	<p>Сохранение, реставрация.  Приложение № 2 Фото № 6, 22, 26</p>
	<p><b>Фриз</b> – широкий, гладкий, из 3-х горизонтально уложенных «внахлест» калеванных досок, понизу выделен пояском, ограниченным полочками: сверху профилированной, снизу - полукруглой. (форма, размеры, пропорции, профиль сечения, вынос);</p>	<p>Состояние неудовлетворительное: имеются следы гнилостной деструкции, трещины, щели, частичные утраты элементов декора.</p>	<p>Сохранение, реставрация.  Приложение № 2 Фото № 24, 26</p>
	<p><b>Карниз</b> – значительного выноса, профилированный, подшивной. (форма, размеры, пропорции, профиль сечения, вынос);</p>	<p>Состояние неудовлетворительное: имеются следы гнилостной деструкции, трещины, щели, частичные утраты декора.</p>	<p>Сохранение, реставрация.  Приложение № 2 Фото № 24, 26</p>

Местоположение	Предмет охраны	Состояние	Примечание, схемы, № фото
	<p><b>Оконный проем</b> – большой, с лучковым завершением. (форма, размеры, пропорции, месторасположения);</p>	<p>Состояние неудовлетворительное: имеются следы гнилостной деструкции, трещины, щели, частичные утраты декора.</p>	<p>Сохранение. Приложение № 2 Фото № 19, 20</p>
	<p><b>Рисунок расстекловки окон</b> - 6-частная, с неподвижной верхней фрамугой.</p>	<p>Оконное заполнение заменено пластиковым стеклопакетом. Требуется дополнительные исследования.</p>	<p>Воссоздание, сохранение Приложение № 2 Фото № 23, 24</p>
	<p><b>Наличник окна</b> – рамочный, с лучковым профилированным сандриком. Лобань высокая, гладкая, с фигурными боковыми краями. Подоконная часть наличников отделена фигурным фартуком криволинейного очертания. Боковые стойки с полукруглыми свесами. (форма, размеры, пропорции, профиль сечения, вынос);</p>	<p>Состояние неудовлетворительное: сколы, трещины и щели, утраты элементов декора.</p>	<p>Сохранение, реставрация. Приложение № 2 Фото № 23, 24</p>
	<p><b>Ставни окон</b> – двухстворчатые, филенчатые, двухчастные. По центру украшены филенкой в виде ромба. (форма, размеры, пропорции, профиль сечения).</p>	<p>Состояние удовлетворительное.</p>	<p>Сохранение. Приложение № 2 Фото № 23, 24</p>
<p><b>Боковой (северо-восточный) фасад основного объема</b></p>	<p><b>Композиция и декоративное оформление:</b> 4-осный фасад основного объема с примыкающим пониженным жилым прирубом в 2 оси. Большая часть фасада основного объема скрыта остекленной верандой с крыльцом под навесом лучкового очертания на деревянных колоннах.</p>	<p>Остекленная веранда – перестроена.  Крыльцо с полуфронтоном лучкового очертания на деревянных колоннах со стороны бокового (северо-восточного) фасада утрачено.  К пониженному жилому прирубам с правого фланга примыкает поздний входной пристрой с крыльцом. Требуется дополнительные исследования.</p>	<p>Сохранение. Приложение № 2 Фото № 7, 8, 27, 28, 29, 31</p>

Местоположение	Предмет охраны	Состояние	Примечание, схемы, № фото
	<b>Стены</b> – бревенчатые, вязаны «в лапу». (размеры, профиль сечения);	Состояние удовлетворительное:	Сохранение.  Приложение № 2 Фото № 27, 28
	<b>Лопатки</b> - гладкие, дощатые. (форма, размеры, пропорции, профиль сечения, вынос);	Состояние удовлетворительное.	Сохранение.  Приложение № 2 Фото № 27, 28
	<b>Фриз</b> – гладкий, из 3-х горизонтально уложенных «внахлест» калеванных досок, понизу выделен выделен двойной профилированной полочкой. (форма, размеры, пропорции, профиль сечения, вынос);	Состояние неудовлетворительное: имеются следы гнилостной деструкции, трещины, щели.	Сохранение, реставрация.  Приложение № 2 Фото № 27, 28
	<b>Карниз</b> – значительного выноса, профилированный, подшивной. (форма, размеры, пропорции, профиль сечения, вынос);	Состояние неудовлетворительное: имеются следы гнилостной деструкции, трещины, щели.	Сохранение, реставрация. Приложение № 2 Фото № 27, 28
	<b>Оконные проемы</b> – большие, с лучковым завершением, одинаковых габаритов. (форма, размеры, пропорции, месторасположения);	Состояние удовлетворительное.	Сохранение. Приложение № 2 Фото № 27, 28
	<b>Рисунок расстекловки окон</b> - 6-частная, с неподвижной верхней фрамугой.	Требуются дополнительные исследования	Сохранение. Приложение № 2 Фото № 27, 28
	<b>Наличники окон</b> – рамочные, с полуциркульным на плечиках профилированным сандриком, украшенным ажурным очельем пропильной резьбы. По краям плечиков – фигурные элементы токарной работы в виде «рюмочек». Лобань высокая, гладкая, с фигурными боковыми краями, по нижнему краю декорирована накладным пояском. Поле лобани украшено симметрично расположенными накладными филенками, в центре - круглая розетка токарной работы, обрамленная филенкой циркульного очертания. Фартук подоконной части - криволинейного очертания, декорирован по краю накладным пояском. (форма, размеры, пропорции, профиль сечения, вынос);	Состояние неудовлетворительное. имеются следы гнилостной деструкции, частичные утраты элементов декора  Пропильная резьба над циркульным очертанием сандрика полностью утрачена на всех наличниках. Требуются дополнительные исследования.	Сохранение с воссозданием утраченных элементов.  Приложение № 2 Фото № 27, 28

Местоположение	Предмет охраны	Состояние	Примечание, схемы, № фото
	<b>Ставни окон</b> — двухстворчатые, филенчатые, трехчастные, в центральной части украшены филенками-ромбами. (форма, размеры, пропорции, профиль сечения).	Состояние удовлетворительное.	Сохранение. Приложение № 2 Фото № 27, 28
<b>Пониженный жилой прируб</b>			
<b>Боковой (юго-западный) фасад</b>	<b>Композиция и декоративное оформление:</b> 4-осный фасад с невысокими прямоугольными окнами. Угол и место переруба защиты лопатками. С левого фланга – хозяйственный пристрой.		Сохранение.  Приложение № 2 Фото № 5, 6, 21, 22
	<b>Цоколь</b> - окладные венцы. (размеры, пропорции, вынос);	Скрыт завалинкой Состояние завалинки – неудовлетворительное: имеются гниlostные повреждения, трещины, щели в местах соединения, отклонения по вертикали.	Сохранение, реставрация.  Приложение № 2 Фото № 5, 6, 21, 22
	<b>Стены</b> - бревенчатые, вязаны «в лапу». (размеры, профиль сечения);	Состояние удовлетворительное:	Сохранение.  Приложение № 2 Фото № 5, 6, 21, 22
	<b>Лопатки</b> - гладкие, дощатые. (форма, размеры, пропорции, профиль сечения, вынос);	Состояние удовлетворительное.	Сохранение.  Приложение № 2 Фото № 5, 6, 21, 22
	<b>Фриз</b> – гладкий, из 2-х горизонтально уложенных калеванных досок. (форма, размеры, пропорции, профиль сечения, вынос);	Состояние неудовлетворительное: гниlostные повреждения, трещины, щели в местах соединения	Сохранение, реставрация.  Приложение № 2 Фото № 21, 22
	<b>Карниз</b> – большого выноса, подшивной, профилированный. (форма, размеры, пропорции, профиль сечения, вынос);	Состояние неудовлетворительное гниlostные повреждения,	Сохранение, реставрация.

Местоположение	Предмет охраны	Состояние	Примечание, схемы, № фото
		трещины, щели в местах соединения:	Приложение № 2 Фото № 21, 22
	<b>Оконные проемы</b> – небольшие, с лучковым завершением. (форма, размеры, пропорции, месторасположение);	Состояние удовлетворительное:	Сохранение. Приложение № 2 Фото № 21, 22
	<b>Рисунок расстекловки окон</b> - 6-частная, с неподвижной верхней фрамугой.	Требуются дополнительные исследования.	Воссоздание, сохранение. Приложение № 2 Фото № 21, 22
	<b>Наличники окон</b> — рамочные, с лучковым профилированным сандриком. Лобань невысокая, гладкая, двухчастная. Подоконная часть наличников отделена фигурным фартуком криволинейного очертания. Боковые стойки с полукруглыми свесами. (форма, размеры, пропорции, профиль сечения, вынос);	Состояние неудовлетворительное: многочисленные сколы, трещины и щели в местах соединения, утраты элементов декора.  Требуются дополнительные исследования.	Сохранение с воссозданием утраченных элементов.  Приложение № 2 Фото № 21, 22
	<b>Ставни окон</b> — двухстворчатые, плотницкие. (форма, размеры, пропорции, профиль сечения).	Состояние неудовлетворительное: сколы, трещины, щели.	Сохранение, реставрация. Приложение № 2 Фото № 17, 18
<b>Боковой (северо-восточный) фасад</b>	<b>Композиция и декоративное оформление:</b> 2-осный фасад с невысокими прямоугольными окнами.	К пониженному жилому прирубу с правого фланга примыкает поздний входной пристрой с крыльцом. Требуются дополнительные исследования.	Сохранение.  Приложение № 2 Фото № 8, 32, 33
	<b>Цоколь</b> - окладные венцы. (размеры, пропорции, вынос);	Скрыт завалинкой. Состояние завалинки – неудовлетворительное: имеются гниlostные повреждения, трещины, щели, отклонения по вертикали.	Сохранение, реставрация.  Приложение № 2 Фото № 32-35

Местоположение	Предмет охраны	Состояние	Примечание, схемы, № фото
	<b>Стены</b> - бревенчатые, вязаны «в лапу». (размеры, профиль сечения);	Состояние удовлетворительное.	Сохранение, реставрация.  Приложение № 2 Фото № 32-35
	<b>Фриз</b> – широкий, гладкий, из 2-х горизонтально уложенных калеванных досок, выделенных понизу полукруглой полочкой. (форма, размеры, пропорции, профиль сечения, вынос);	Состояние неудовлетворительное: имеются гнилостные повреждения, трещины, щели	Сохранение, реставрация.  Приложение № 2 Фото № 35
	<b>Карниз</b> – большого выноса, подшивной, профилированный. (форма, размеры, пропорции, профиль сечения, вынос);	Состояние неудовлетворительное: имеются гнилостные повреждения, трещины, щели.	Сохранение, реставрация. Приложение № 2 Фото № 35
	<b>Оконные проемы</b> – небольшие, с лучковым завершением. (форма, размеры, пропорции, месторасположение);	Состояние удовлетворительное.	Сохранение.  Приложение № 2 Фото № 35
	<b>Рисунок расстекловки окон</b> - 3-частная, с неподвижной верхней фрамугой.	Требуются дополнительные исследования.	Сохранение.  Приложение № 2 Фото № 35
	<b>Наличники окон</b> – рамочные, с лучковым профилированным сандриком. Лобань невысокая, гладкая, двухчастная. Подоконная часть наличников отделена фигурным фартуком криволинейного очертания. Боковые стойки с полукруглыми свесами. (форма, размеры, пропорции, профиль сечения, вынос);	Состояние неудовлетворительное: имеются гнилостные повреждения, трещины, щели	Сохранение, реставрация.  Приложение № 2 Фото № 35
	<b>Ставни окон</b> – двухстворчатые, плотницкие. (форма, размеры, пропорции, профиль сечения).	Состояние неудовлетворительное: имеются гнилостные повреждения, трещины, щели.	Сохранение, реставрация.  Прил. № 2, фото № 35
<b>Дворовый (северо-</b>	<b>Композиция и декоративное оформление:</b> 2-осный фасад с примыкающим прирубом сеней.	Фасад полностью закрыт перестроенным прирубом сеней	Не доступен для фотофиксации.

Местоположение	Предмет охраны	Состояние	Примечание, схемы, № фото
западный) фасад		Требуются дополнительные исследования.	Приложение № 2 Фото № 8, 34
<b>Входные прирубы</b>			
Прируб парадного входа	<p><b>Композиция и декоративное оформление:</b> фасад парадного входного прируба, с невысоким прямоугольным окном со стороны северо-западного фасада и парадным входом со стороны юго-восточного фасада. Углы фланкированы лопатками.</p>	<p>Со стороны юго-западного фасада часть прируба перестроена, окно со стороны северо-западного фасада утрачено. Парадный вход не используется. Со стороны северо-восточного фасада прируб увеличен за счет позднего пристроя из бруса с входом со стороны двора.</p>	<p>Сохранение. Приложение № 2 Фото № 1, 2, 4-6, 16-20</p>
	<p><b>Стены</b> - бревенчатые, вязаны «в лапу». (размеры, профиль сечения);</p>	<p>Состояние неудовлетворительное: имеются гниlostные повреждения, трещины, щели.</p>	<p>Сохранение, реставрация. Приложение № 2 Фото № 4, 5, 16-20</p>
	<p><b>Лопатки</b> – двух типов: - со стороны главного (юго-восточного) фасада лопатки, расчленены по высоте профилированными накладными филенками; - со стороны бокового (юго-западного) фасада лопатки гладкие; (форма, размеры, пропорции, профиль сечения, вынос);</p>	<p>Состояние неудовлетворительное: имеются многочисленные сколы, трещины, частичные повреждения и утраты элементов декора.</p>	<p>Сохранение с воссозданием утраченных элементов. Приложение № 2 Фото № 4, 16-20</p>
	<p><b>Карниз</b> - дощатый, подшивной, профилированный. (форма, размеры, пропорции, профиль сечения, вынос);</p>	<p>Полностью утрачен. Требуются дополнительные исследования.</p>	<p>Сохранение с воссозданием. Приложение № 2 Фото № 16-20</p>
	<p><b>Фронтон</b> – шиповый с профилированным обрамлением, со сплошной профилированной горизонталью,</p>	<p>Полностью утрачен.</p>	<p>Сохранение с воссозданием.</p>

Местоположение	Предмет охраны	Состояние	Примечание, схемы, № фото
	<p><b>Тимпан</b> – бревенчатый, обшит горизонтально уложенными калеванными досками. (форма, размеры, пропорции, профиль сечения, вынос)</p>	<p>Полностью утрачен.  Требуются дополнительные исследования.</p>	<p>Приложение № 2 Фото № 4, 16-20</p>
	<p><b>Дверной проем</b> - невысокий, с лучковым завершением. В верхней части – узкое трехчастное остекление. (форма, размеры, пропорции, месторасположение);</p>	<p>Состояние неудовлетворительное: имеются сколы, трещины, утраты элементов декора.  Требуются дополнительные исследования.</p>	<p>Сохранение с воссозданием.  Приложение № 2 Фото № 4, 16-20</p>
	<p><b>Входная парадная дверь</b> – двухстворчатая, филенчатая с лучковым завершением, трехчастная. (форма, размеры, пропорции, месторасположение);</p>	<p>Состояние неудовлетворительное: имеются многочисленные сколы, трещины, утраты элементов декора.</p>	<p>Сохранение, реставрация.  Приложение № 2 Фото № 4, 18</p>
	<p><b>Наличник двери</b> – широкий, профилированный. (форма, размеры, пропорции, профиль сечения, вынос).</p>	<p>Состояние неудовлетворительное: имеются многочисленные сколы, трещины, частичные повреждения и утраты декора.</p>	<p>Сохранение, реставрация.  Приложение № 2 Фото № 4, 18</p>
<p><b>Северо-западный пристрой сеней</b></p>	<p><b>Композиция и декоративное оформление:</b> фасад прируба сеней.</p>	<p>Прируб полностью перестроен.  Требуются дополнительные исследования.</p>	<p>Не доступен для фотофиксации.  Приложение № 2 Фото № 8, 34</p>
<b>Остекленная веранда</b>			
<p><b>Остекленная веранда</b></p>	<p><b>Композиция и декоративное оформление:</b> фасад остекленной веранды с входом и прямоугольным крыльцом, расположенным с правого фланга веранды.</p>	<p>Остекленная веранда перестроена, крыльцо, навес – утрачены.</p>	<p>Сохранение с воссозданием.  Приложение № 2 Фото № 7, 28-31</p>

Местоположение	Предмет охраны	Состояние	Примечание, схемы, № фото
	<p><b>Оконные проемы</b> – большое развернутое по горизонтали окно с прямолинейным завершением, состоящее из четырех сдвоенных и одной одинарной (по второй оси) оконных рам. (форма, размеры, пропорции, месторасположение);</p>	<p>Полностью утрачены.  Требуются дополнительные исследования.</p>	<p>Сохранение с воссозданием.  Приложение № 2 Фото № 7</p>
	<p><b>Рисунок расстекловки окон</b> – шестичастная, с неподвижной верхней фрамугой.</p>	<p>Полностью утрачены.  Требуются дополнительные исследования.</p>	<p>Сохранение с воссозданием.  Приложение № 2 Фото № 7</p>
	<p><b>Крыльцо</b> - деревянное, с одним подъемом, под лучковым навесом с фронтоном. (форма, размеры, пропорции, месторасположение);</p>	<p>Полностью утрачены.  Требуются дополнительные исследования.</p>	<p>Сохранение с воссозданием.  Приложение № 2 Фото № 7</p>
	<p><b>Навес крыльца</b> - в виде разорванного лучкового фронтона, опирающийся на деревянные колонны украшенные фасками. (форма, размеры, пропорции, месторасположение, рисунок);</p>	<p>Полностью утрачены.  Требуются дополнительные исследования.</p>	<p>Сохранение с воссозданием.  Приложение № 2 Фото № 7</p>
	<p><b>Ограждение крыльца</b> – сплошное, филенчатое. (форма, размеры, пропорции, месторасположение, рисунок);</p>	<p>Полностью утрачены.  Требуются дополнительные исследования.</p>	<p>Сохранение с воссозданием.  Приложение № 2 Фото № 7</p>
	<p><b>Фронтон</b> – лучковый с профилированным обрамлением значительного выноса, с профилированной разорванной горизонталью. (форма, размеры, пропорции, профиль сечения, вынос);</p>	<p>Полностью утрачены.  Требуются дополнительные исследования.</p>	<p>Сохранение с воссозданием.  Приложение № 2 Фото № 7</p>
	<p><b>Тимпан</b> – бревенчатый, обшит горизонтально уложенными калеванными досками. Над колоннами украшен накладными фигурными элементами. (форма, размеры, пропорции, профиль сечения, вынос).</p>	<p>Полностью утрачены.  Требуются дополнительные исследования.</p>	<p>Сохранение с воссозданием.  Приложение № 2 Фото № 7</p>


Местоположение	Предмет охраны	Состояние	Примечание, схемы, № фото
<b>ИНТЕРЬЕРЫ</b>			
<b>Общий объем здания</b>	<b>Потолочные тяги</b> – широкие, профилированные. (размеры, пропорции, профиль сечения);	По данным архивной фотофиксации (нет доступа). Требуются дополнительные исследования.	Воссоздание, сохранение. Приложение № 2 Фото № 9
<b>Общий объем здания</b>	<b>Наличники дверных проемов</b> – деревянные, профилированные, с пологим лучковым и прямолинейным завершением. (форма, размеры, пропорции, профиль сечения, вынос).	По данным архивной фотофиксации (нет доступа). Требуются дополнительные исследования.	Воссоздание, сохранение. Приложение № 2 Фото № 9

**Примечание:** предмет охраны (описание особенностей подлинного облика) объекта культурного наследия составлен с применением архивных документов и может быть уточнен на основании Комплексных научных исследований (п.п. 5.6 ГОСТ Р 55528-2013)

**Приложения:**

1. Материалы БТИ - 8 л.
2. Материалы фотофиксация - 16 л.

Руководитель службы по охране объектов культурного наследия Иркутской области



А.А. Фоменко

Наименование и датировка объекта: «Жилой дом (дерев.)», 1890-е гг.  
Адрес объекта: Иркутская область, г. Иркутск, ул. Коммунаров, 17-а.

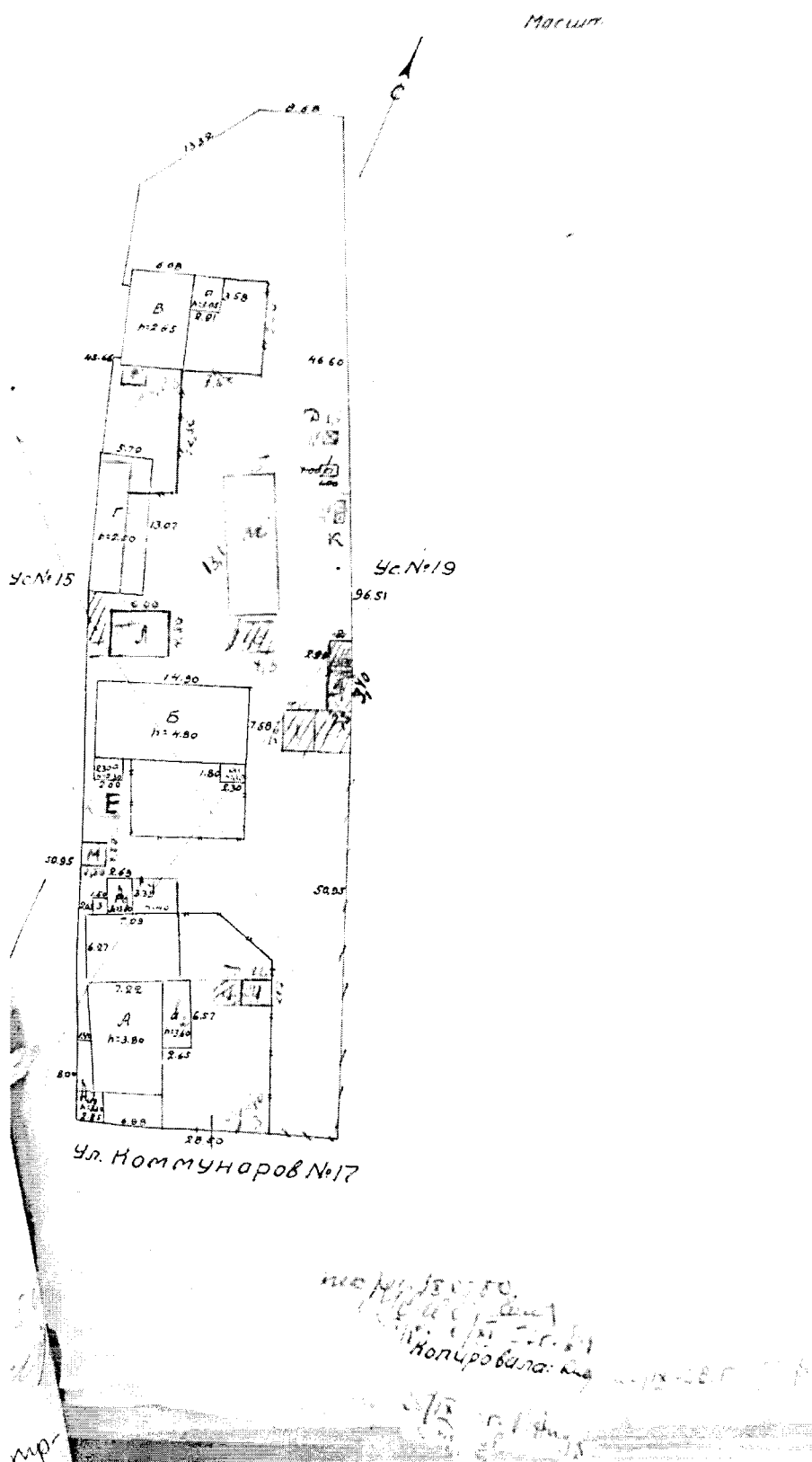


Рис. 1 - Генплан усадьбы по ул. Коммунаров, 17, лит. А.  
Архив БТИ, 1934 г. с изменениями 1950 г., 1958-59 гг.

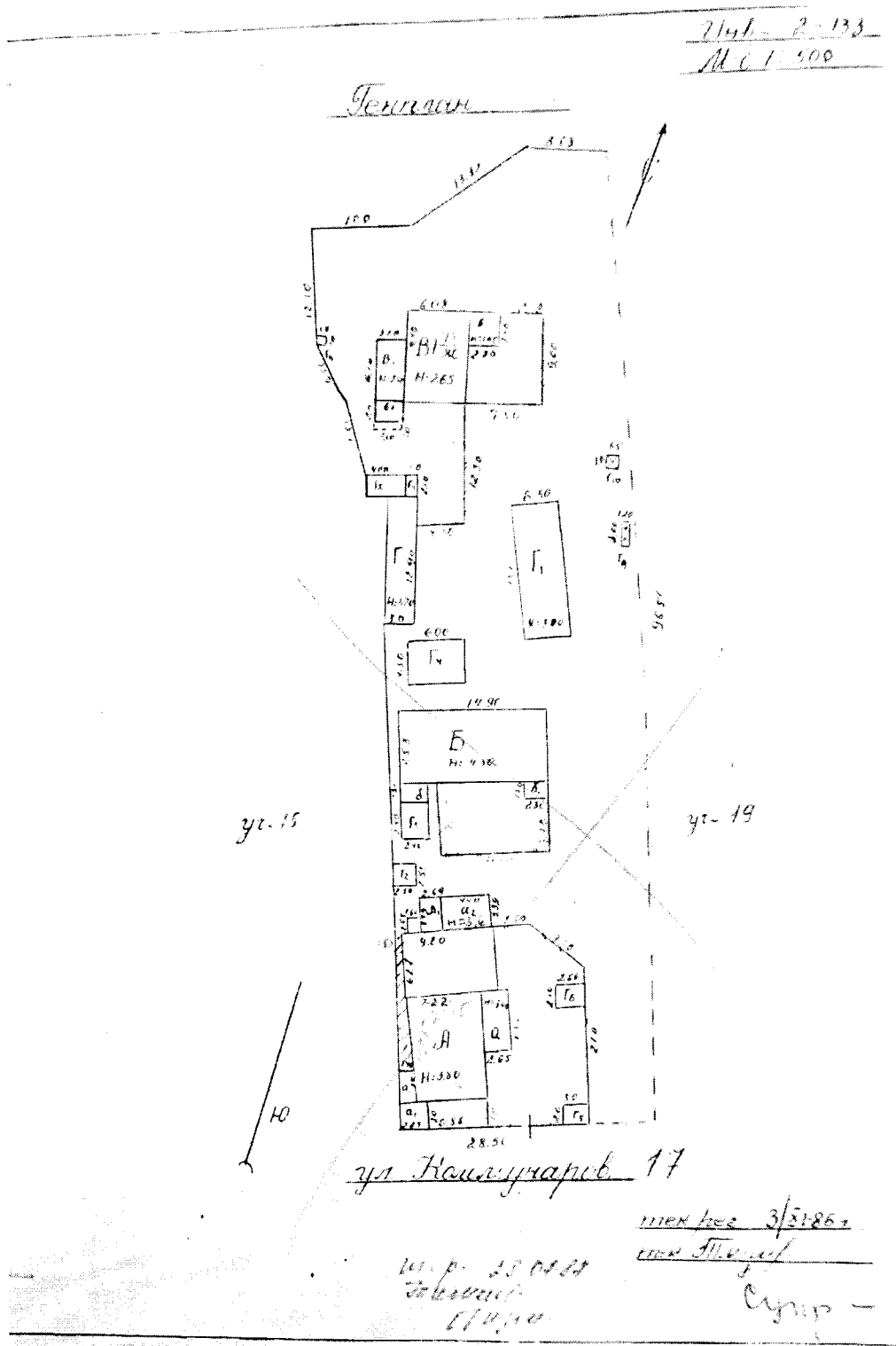
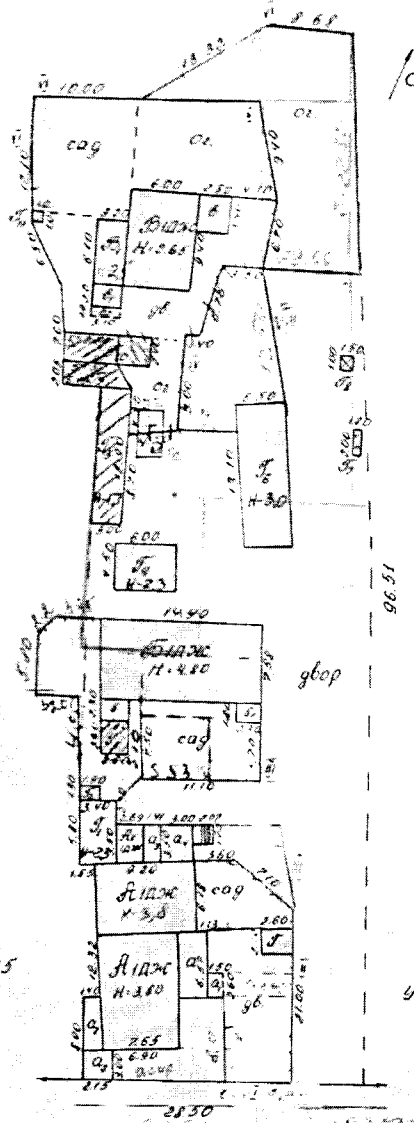


Рис. 2 - Генплан усадьбы по ул. Коммунаров, 17, лит. А.  
Архив БТИ, 1986 г. с изменениями 1987 г.

Генплан



Уч. № 15

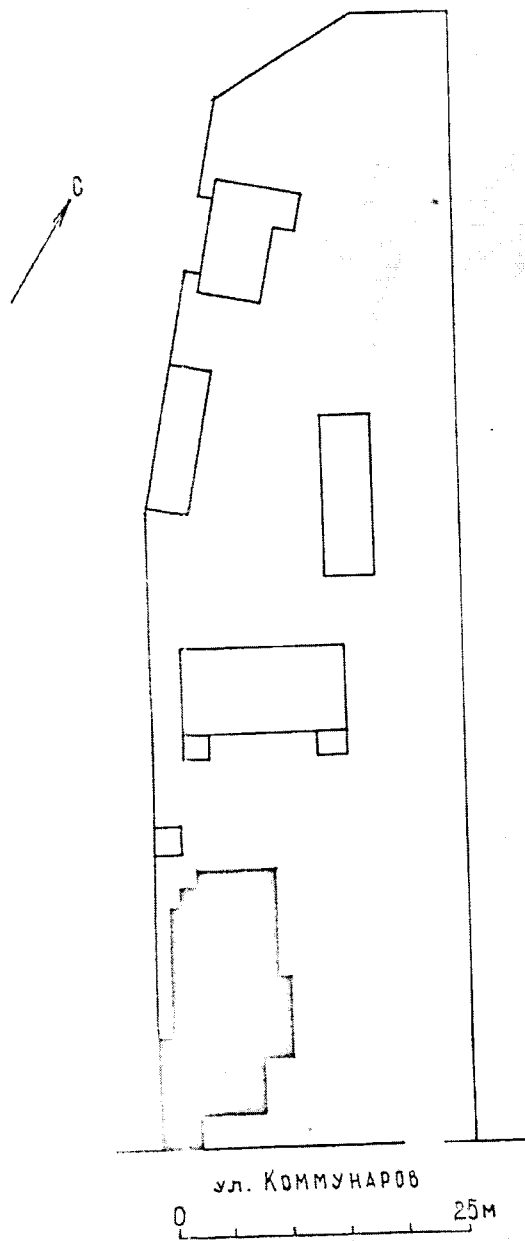
Уч. № 19

№ 24.07.95 ДМ

МХК РСФСР	Бюро технической инв.	Имя №
лист № 1	План ос. т.ного участка	№ 1507
15.11.88 м-н	ул. Коммунаров № 17	
	Инженер	
	Архитектор	

Рис. 3 - Генплан усадьбы по ул. Коммунаров, 17, лит. А.  
Архив БТИ, 1988 г. с изменениями 1995 г.

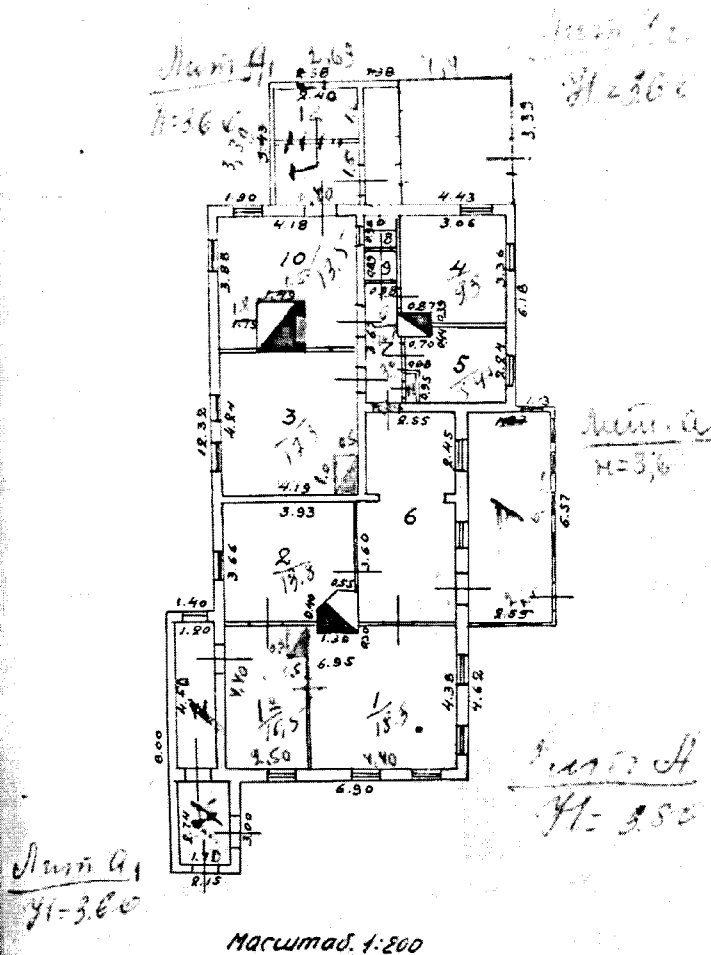
г. ИРКУТСК,  
ул. КОММУНАРОВ, 17<sup>А</sup>  
ЖИЛОЙ ДОМ, II пол. XIX в.  
ГЕНПЛАН



СТЕПАНОВ М., 1983 г.

**Рис. 4 - Генплан усадьбы по ул. Коммунаров, 17, лит. А.  
Паспорт ОКН, 1983 г.**

лит. А



3/ XI 86г  
Мелл

пол по 18.09.50  
м/пр 25/12-55 1/11/8  
Копировала: З-д - 2.

20/5-34г

Рис. 5 - План жилого дома (лит. А).  
Архив БТИ, 1934 г. с исправлениями 1950 г., 1958 г., 1986 г.

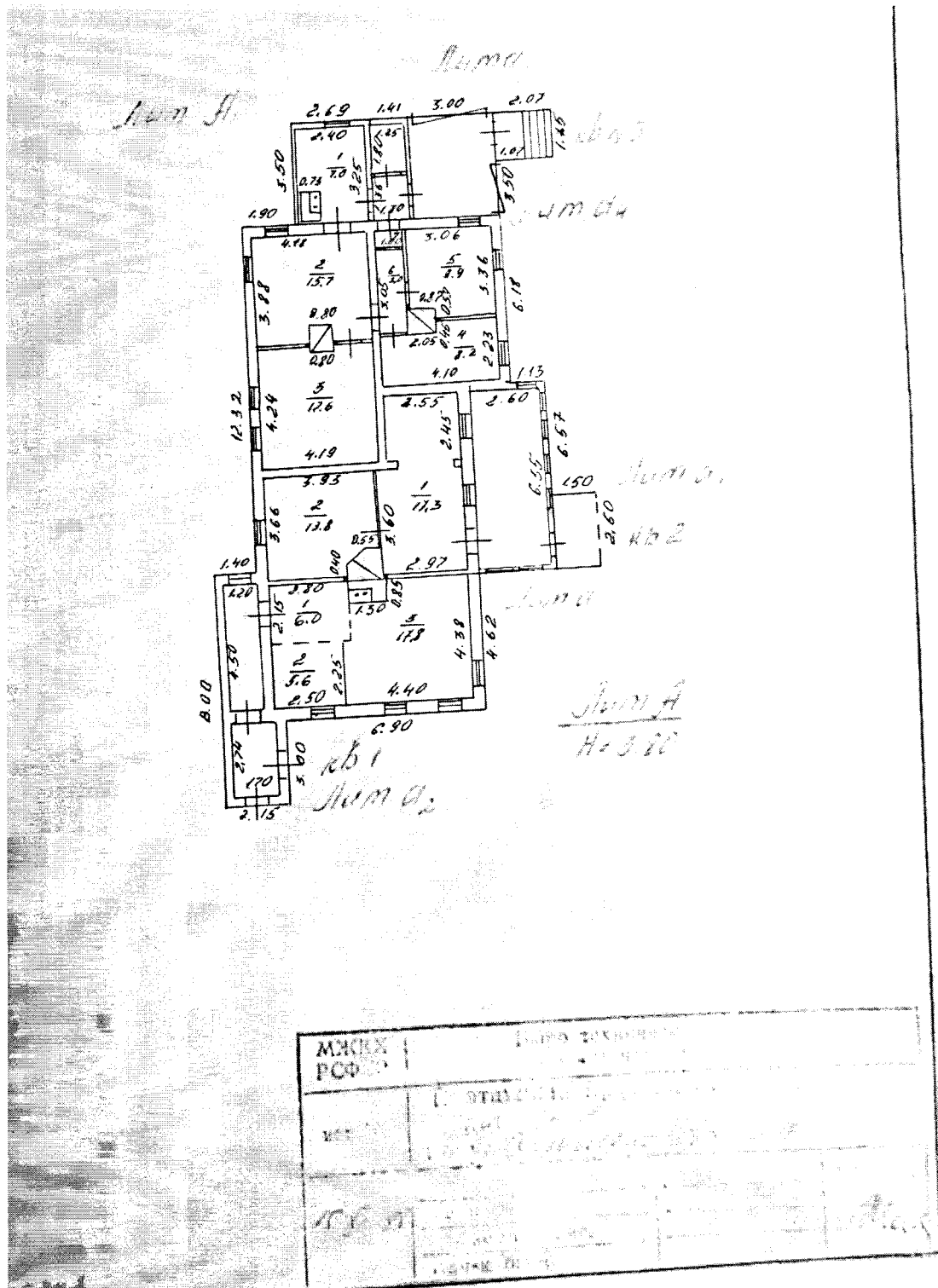
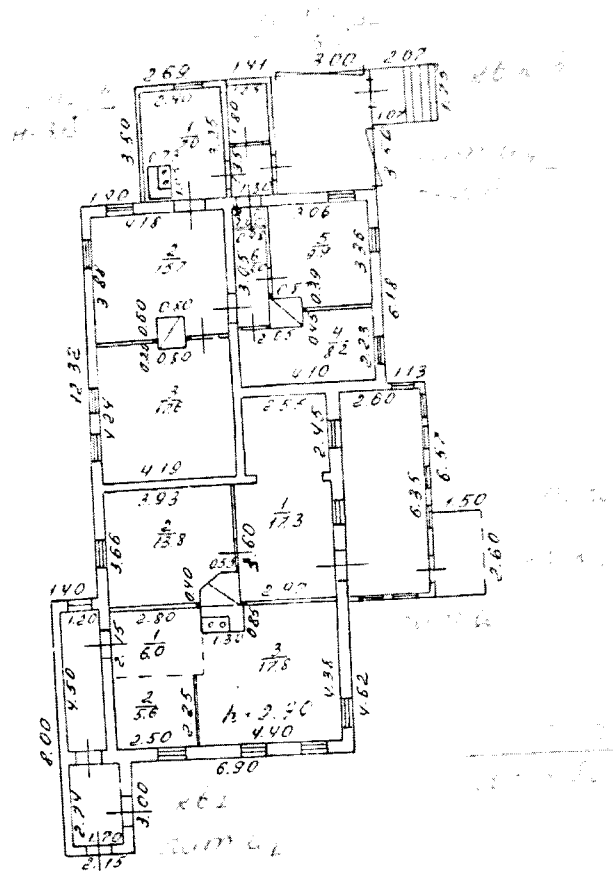


Рис. 6 - План жилого дома (лит. А). Архив БТИ, 1988 г.

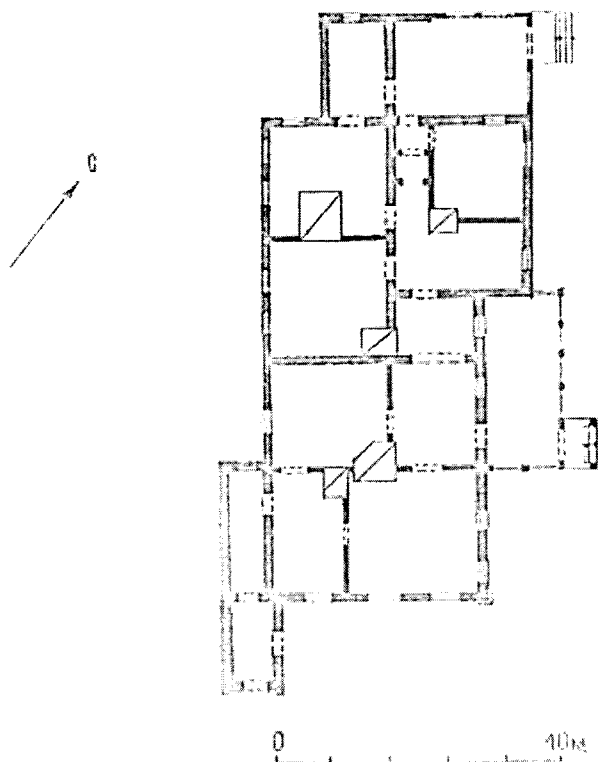
Литер А



11.11.88 г. Ф.И.Х.Х.Х.Х.Х.  
И.И.И.И.И.

Рис. 7 - План жилого дома (лит. А).  
Архив БТИ, 1988 г. с исправлениями 1995 г., 1999 г.

ИРКУТСК,  
ул. КОММУНАРОВ, д. 17А  
ДОМ ЖИЛОЙ, 9 ПОЛ. УХЪ.  
ПЛАН ДОМА.



СТЕПАНОВ МГ 1982г.

**Рис. 8 - План жилого дома (лит. А).  
Паспорт ОКН, 1982 г.**

Наименование и датировка объекта: «Жилой дом (дерев.)», 1890-е гг.  
Адрес объекта: Иркутская область, г. Иркутск, ул. Коммунаров, 17-а.



**Фото 1 - Главный (юго-восточный) фасад жилого дома (лит. А). Архив ЦСН**



**Фото 2 - Фрагменты главного (юго-восточного) фасада жилого дома (лит. А) и бокового (северо-восточного) фасада парадного прируба. Архив ЦСН**



**Фото 3 - Фрагмент главного (юго-восточного) фасада жилого дома (лит. А). Наличник окна. Архив ЦСН**



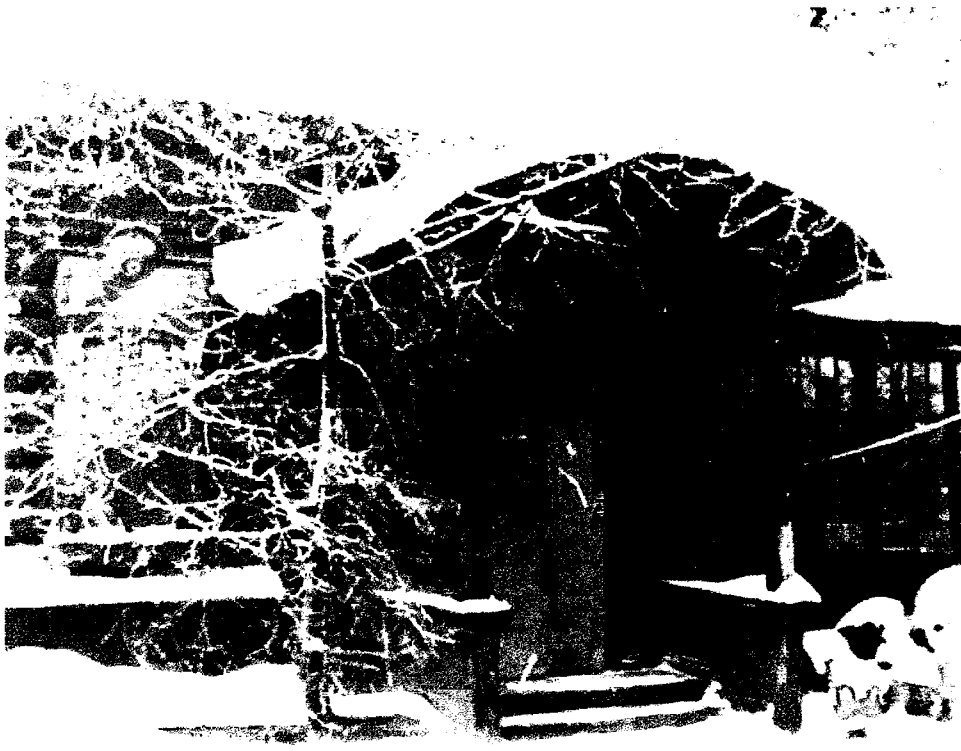
**Фото 4 - Юго-восточный фасад парадного входного прируба. Архив ЦСН**



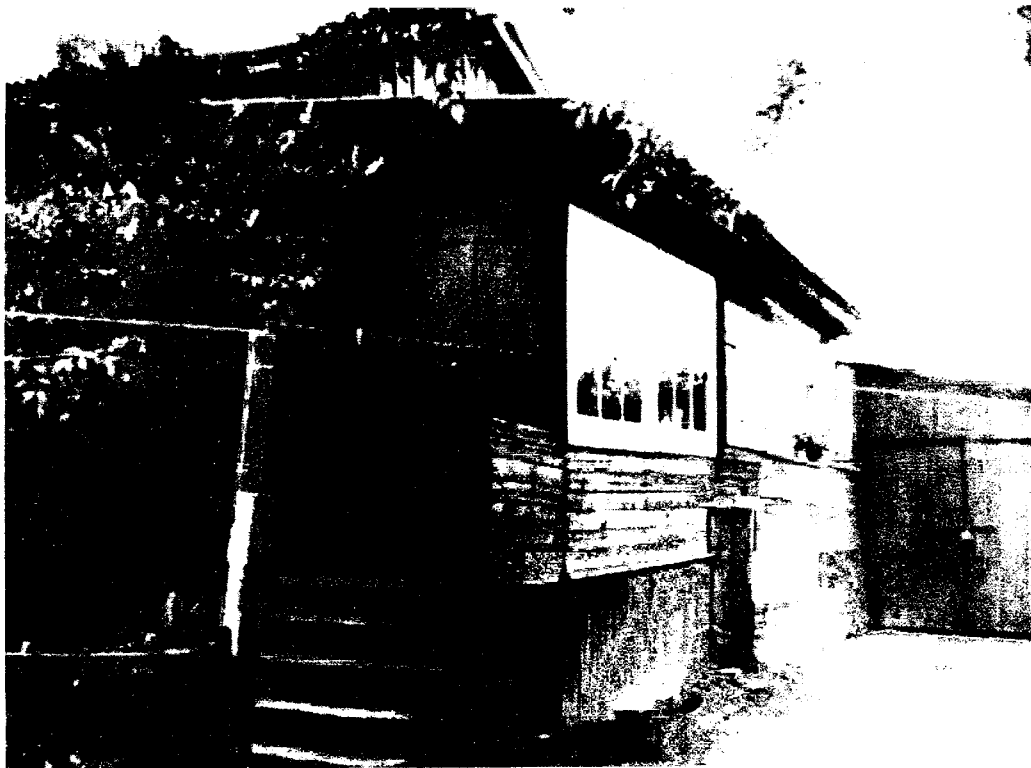
**Фото 5 - Фрагменты боковых (юго-западных) фасадов жилого дома (лит. А), пониженного жилого прируба и парадного входного прируба. Архив ЦСН**



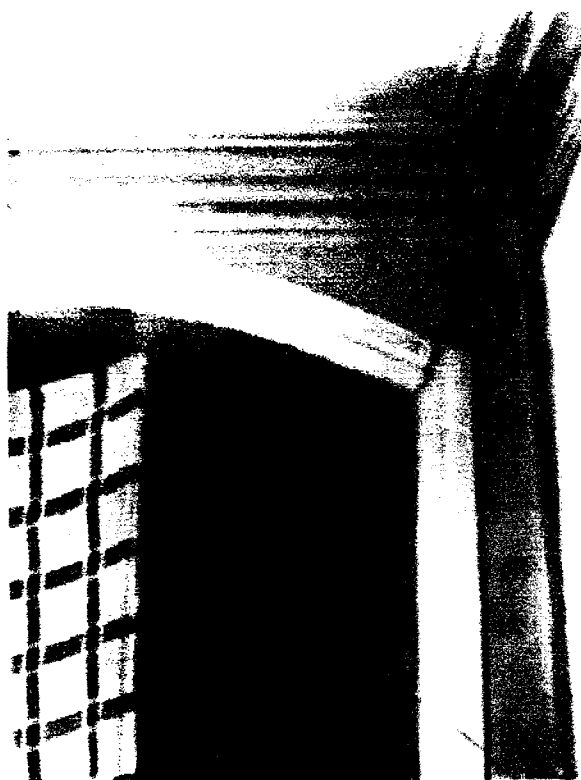
**Фото 6 - Фрагменты бокового (юго-западного) фасадов жилого дома (лит. А), пониженного жилого прируба и северо-западный фасад парадного входного прируба. Архив ЦСН**



**Фото 7 - Фрагменты боковых (северо-восточных) фасадов жилого дома (лит. А) и пониженного жилого прируба. Вход на веранду (утрачен). Архив ЦСН**



**Фото 8 - Дворовый (северо-западный) фасад пониженного жилого прируба.  
Вход в поздний дворовый пристрой. Архив ЦСН**



**Фото 9 - Фрагмент интерьера жилого дома (лит. А).  
Потолочные тяги, профилированные дверные наличники. Архив ЦСН**

Поздний пристрой к парадному  
входному прируб.



**Фото 10 - Главный (юго-восточный) фасад жилого дома (лит. А).  
Поздний пристрой к парадному входному прируб**



**Фото 11 - Фрагменты главного (юго-восточного) и бокового (юго-западного)  
фасадов жилого дома (лит. А). Прируб парадного входа**



**Фото 12. Фрагменты главного (юго-восточного) фасада жилого дома (лит. А) и бокового (северо-восточного) фасада парадного прируба. Поздний пристрой к парадному входному прирубу**



**Фото 13 - Фрагмент бокового (северо-восточного) фасада парадного прируба. Поздний пристрой к парадному входному прирубу**



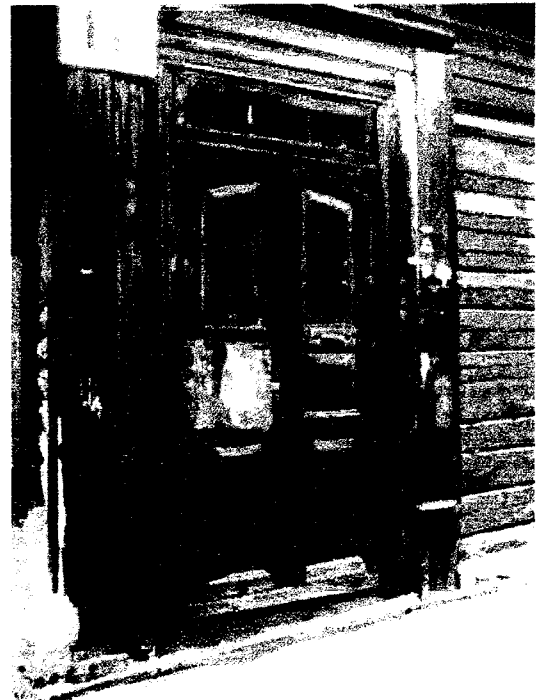
**Фото 14 - Фрагмент главного (юго-восточного) фасада жилого дома (лит. А).  
Наличники окон**



**Фото 15 - Фрагмент главного (юго-восточного) фасада жилого дома (лит. А).  
Фриз, карниз**



**Фото 16 - Фрагменты боковых (юго-западных) фасадов жилого дома (лит. А) и парадного входного прируба**



**Фото 17, 18 - Фрагменты главного (юго-восточного) и бокового (юго-западного) фасадов парадного входного прируба. Парадная дверь**



**Фото 19 - Фрагмент бокового (юго-западного) фасада (перестроенная часть) парадного входного прируба**



**Фото 20 - Задний (северо-западный) фасад (перестроенная часть) парадного входного прируба**



**Фото 21, 22 - Фрагменты бокового (юго-восточного) фасада пониженного жилого прируба. Наличники окон**



**Фото 23, 24 - Фрагменты бокового (юго-восточного) фасада жилого дома (лит. А). Наличник окна, фриз, карниз**



**Фото 25, 26 - Фрагменты боковых (юго-восточных) фасадов пониженного жилого прируба и жилого дома (лит. А). Фриз, карниз**



**Фото 27 - Фрагменты главного (юго-восточного) и бокового (северо-восточного) фасадов жилого дома (лит. А)**



**Фото 28 - Фрагменты бокового (северо-восточного) фасада жилого дома (лит. А) и бокового (юго-восточного) фасада перестроенной веранды**



**Фото 29 - Фрагменты боковых (северо-восточных) фасадов жилого дома (лит. А) и пониженного жилого прируба. Перестроенная веранда с поздним входным пристроем**



**Фото 30 - Фрагмент северо-восточного фасада перестроенной веранды. Входной пристрой**



**Фото 31 - Фрагменты боковых (северо-восточных) фасадов жилого дома (лит. А) и пониженного жилого прируба и перестроенной веранды**



**Фото 32 - Фрагмент бокового (северо-восточного) фасада пониженного жилого прируба. Поздний входной пристрой с крыльцом к дворовому прирубам**



**Фото 33 - Фрагмент бокового (северо-восточного) фасада пониженного жилого прируба. Поздний входной пристрой с крыльцом к дворовому прирубу**



**Фото 34 - Фрагмент дворового (северо-западного) фасада пониженного жилого прируба. Поздний входной пристрой с крыльцом к дворовому прирубу**



**Фото 35 - Фрагмент бокового (северо-восточного) фасада пониженного жилого прируба. Наличник окна, фриз, карниз, завалинка**