



СЛУЖБА ПО ОХРАНЕ ОБЪЕКТОВ КУЛЬТУРНОГО НАСЛЕДИЯ ИРКУТСКОЙ  
ОБЛАСТИ

**П Р И К А З**

«3 июля» 2019 г.

№ 157-спр

г. Иркутск

Об утверждении предмета охраны объекта  
культурного наследия

В соответствии с подпунктом 10 пункта 2 статьи 33 Федерального закона от 25 июня 2002 года № 73-ФЗ «Об объектах культурного наследия (памятниках истории и культуры) народов Российской Федерации», приказом Министерства культуры Российской Федерации от 13 января 2016 года № 28 «Об утверждении Порядка определения предмета охраны объекта культурного наследия, включенного в единый государственный реестр объектов культурного наследия (памятников истории и культуры) народов Российской Федерации в соответствии со статьей 64 Федерального закона от 25 июня 2002 года № 73-ФЗ «Об объектах культурного наследия (памятниках истории и культуры) народов Российской Федерации», руководствуясь подпунктом 1 пункта 6 Положения о службе по охране объектов культурного наследия Иркутской области, утвержденного постановлением Правительства Иркутской области от 9 марта 2010 года № 31-пп,

**П Р И К А З Ы В А Ю:**

1. Утвердить предмет охраны объекта культурного наследия местного (муниципального) значения «Доходный дом в усадьбе В.Е. Лукашевич». 1890-е гг. (вид объекта культурного наследия – памятник), расположенного по адресу: Иркутская область, г. Иркутск, ул. Баррикад, 35, лит. Ж, Ж1, Ж2, согласно приложению к настоящему приказу.

2. Настоящий приказ подлежит официальному опубликованию в общественно-политической газете «Областная», сетевом издании «Официальный интернет-портал правовой информации Иркутской области» (ogirk.ru), а также на «Официальном интернет-портале правовой информации» (www.pravo.gov.ru).

3. Настоящий приказ вступает в силу через десять календарных дней после его официального опубликования.

Руководитель службы по охране  
объектов культурного наследия  
Иркутской области

А.А. Фоменко

**Предмет охраны объекта культурного наследия местного (муниципального) значения**

**Наименование объекта:** «Доходный дом в усадьбе В.Е. Лукашевич».

**Адрес объекта:** Иркутская область, г. Иркутск, ул. Баррикад, 35, лит. Ж, Ж1, Ж2.

**Датировка объекта:** 1890-е гг.

Местоположение	Предмет охраны	Состояние	Примечание, схемы, № фото
<b>Градостроительная охрана – местоположение</b>			
г. Иркутск, Правобережный округ, Куйбышевский район, квартал № 82-129,	Расположение на своем месте во второй линии застройки ул. Баррикад	В последнее время в этом квартале и прилегающих к нему кварталах активно ведется новое строительство полностью изменившее образ городской застройки данного района.	
<b>Объектная охрана - объемно-планировочное решение</b>			
г. Иркутск, улица Баррикад, № 35, лит. Ж	<p>Объемно-планировочное решение здания, зафиксированное исторической фотографией 2009 г. Кубообразный двухэтажный основной объем, к которому со стороны северо-западного фасада примыкает более узкий, равновысокий, двухэтажный объем прируба покрытые единой многоскатной вальмовой крышей. В углу между ними, расположен несколько меньший по высоте двухэтажный, узкий объем парадного входа под вальмовой крышей, выступающий за линию главного фасада. К боковому, северо-западному фасаду пристроен так же пониженным двухэтажным объемом черного входа под односкатной крышей, своей задней частью, выступающий за линию заднего фасада дома.</p> <p>Форма вальмовых крыш основного объема и двухэтажного, узкого объема парадного входа; односкатной крыши двухэтажного объема черного</p>	<p>Основной жилой объем здания, а также прирубы, лестничных пристроев являются первоначальными.</p> <p>Здание сильно повреждено пожаром. Прирубы демонтированы.</p>	Фото 1

Местоположение	Предмет охраны	Состояние	Примечание, схемы, № фото
	<p>входа; двускатных крыш козырьков над входами. Материал исполнения – фальцевая, металлическая кровля.</p> <p>Высотные отметки здания.</p>		
<p>г. Иркутск, улица Баррикад, № 35, лит. Ж</p>	<p><b>Планировка</b> Конструктивная планировка в габаритах несущих бревенчатых наружных и внутренних стен.</p>	<p>Здание сильно повреждено пожаром. Сохранились фрагменты основного сруба. Прирубы демонтированы.</p>	
<p>Главный юго-западный фасад</p>	<p><b>Декоративное оформление фасадов</b> Несимметричный, 4х-осный фасад, состоит из основного двухэтажного объема и прирубов, бревенчатый, не обшитый, многоплановый.</p> <p>Зафиксированные исторической фотографией 2009 г. узкие пилястры, оформляющие со стороны главного фасада углы основного объема здания и пристроя парадного входа, рисунок которых образован обрамляющей их филенкой несложного профиля с трехъярусной раскреповкой.</p> <p>Простые деревянные лопатки, закрывающие углы прирубов.</p> <p>Зафиксированный исторической фотографией 2009 г. неширокий фриз с подзором, в верхней части главного фасада основного объема дома выполненный в технике пропильной резьбы, основу рисунка которой составляет ряд спаренных кругов, в которые заключены стилизованные трилистники.</p> <p>Зафиксированный исторической фотографией 2009 г. подшивной карниз основного сруба классической формы, с небольшим выносом, декорированный резным подзором с рисунком состоящим из ряда спаренных кругов, в которые заключены стилизованные завитки.</p> <p>Зафиксированный исторической фотографией 2009 г. карниз пристроя главного входа с небольшим выносом, декорированный резным подзором с рисунком, состоящим из ряда спаренных кругов, со стилизованными завитками.</p> <p>Зафиксированный исторической фотографией 2009 г. карниз пристроя черного входа с небольшим выносом, декорированный резным подзором с рисунком, состоящим из ряда спаренных кругов, со стилизованными завитками.</p>	<p>Сохранившиеся фрагменты бревенчатых стен повреждены пожаром.</p> <p>Все элементы внешнего убранства здания утрачены.</p>	<p>Фото 2, 3, 4, 7, 8.</p>

Местоположение	Предмет охраны	Состояние	Примечание, схемы, № фото
	<p>Зафиксированный исторической фотографией 2009 г. спаренный прямоугольный дверной проем, выполненный из дерева, на лицевом фасаде прируба парадного входа, обрамленный филенкой сложного профиля и заполненный двустворчатыми, филенчатыми дверями с остекленными двухчастными фрамугами над ними.</p> <p>Зафиксированный исторической фотографией 2009 г. консольный козырек с двускатной крышей над спаренным дверным проемом, конструкции которого оформлены фасками и обработкой свесов резьбой геометрического рисунка.</p> <p>Зафиксированный исторической фотографией 2009 г. остекление веранды над главным входом, которое выполнено как спаренные, бти-частные, трехъярусные деревянные оконные рамы, фланкированные резными столбиками с глубокой порезкой тектоничного характера.</p> <p>Ось прямоугольных оконных проемов на главном фасаде пристроя к основному объему.</p> <p>Зафиксированный исторической фотографией 2009 г. дверной проем на первом этаже прируба черного входа с простой дощатой дверью.</p> <p>Зафиксированный исторической фотографией 2009 г. козырек над дверным проемом черного входа с двускатной крышей на деревянных кронштейнах.</p> <p>Прямоугольный оконный проем черного входа.</p> <p>Зафиксированные исторической фотографией 2009 г. наличники второго этажа основного объема – деревянные, простые рамочные с неширокой лобанью, украшенной простой накладной филенкой под прямолинейным сандриком сложного профиля со свесами оформленными в виде кисточек и подоконной доской декорированной пропиленной резьбой волнообразного рисунка.</p> <p>Зафиксированные исторической фотографией 2009 г. наличники первого этажа основного объема с двустворчатыми трехчастными филенчатыми ставнями - простые рамочные с неширокой лобанью, украшенной простой накладной филенкой под прямолинейным сандриком сложного профиля со свесами оформленными в виде кисточек.</p> <p>Зафиксированные исторической фотографией 2009 г. наличники окон</p>		

Местоположение	Предмет охраны	Состояние	Примечание, схемы, № фото
Задний северо-восточный фасад	<p>лицевых фасадов прируба к основному объему и пристроя черного входа - простые рамочные с неширокой лобанью, украшенной простой накладной филенкой под прямолинейным сандриком сложного профиля со свесами оформленными в виде кисточек.</p> <p>Задний не обшитый бревенчатый фасад образованный задними стенами основного объема и примыкающего к нему пристроя, а так же задней стеной прируба черного входа несколько выступающего за основную плоскость фасада.</p> <p>Простые дощатые лопатки, закрывающие углы и перерубы на этом фасаде.</p> <p>Зафиксированный исторической фотографией 2009 г. неширокий фриз с подзором, в верхней части основного объема и пристроя, выполненный в технике пропильной резьбы основу рисунка которой составляет ряд спаренных кругов, в которые заключены стилизованные трилистники.</p> <p>Зафиксированный исторической фотографией 2009 г. подшивной карниз основного объема и пристроя классической формы, с небольшим выносом, декорированный резным подзором с рисунком состоящим из ряда спаренных кругов, в которые заключены стилизованные завитки.</p> <p>Зафиксированный исторической фотографией 2009 г. карниз пристроя черного входа с небольшим выносом, декорированный резным подзором с рисунком, состоящим из ряда спаренных кругов, со стилизованными завитками.</p> <p>Две оси прямоугольных оконных проемов на основном объеме.</p> <p>Одна ось спаренных прямоугольных оконных проемов на основном объеме.</p> <p>Одна ось прямоугольных оконных проемов на пристрое к основному объему смещенная в сторону прируба черного входа</p> <p>Зафиксированные исторической фотографией 2009 г. наличники одинарных оконных проемов второго этажа основного объема и прируба – деревянные, простые рамочные с неширокой лобанью, украшенной простой накладной филенкой под прямолинейным сандриком сложного профиля со свесами оформленными в виде кисточек</p>	<p>Сохранившиеся фрагменты бревенчатых стен повреждены пожаром.</p> <p>Все элементы внешнего убранства здания утрачены.</p>	Фото 5,9,10.

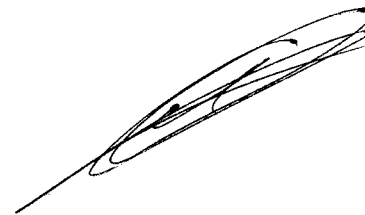
Местоположение	Предмет охраны	Состояние	Примечание, схемы, № фото
Боковой северо-западный фасад	<p>Зафиксированные исторической фотографией 2009 г. наличники одинарных оконных проемов первого этажа основного объема и прируба с двустворчатыми трехчастными филенчатыми ставнями - простые рамочные с неширокой лобанью, украшенной простой накладной филенкой под прямолинейным сандриком сложного профиля со свесами оформленными в виде кисточек.</p> <p>Зафиксированный исторической фотографией 2009 г. наличник спаренного оконного проема второго этажа основного объема - простой рамочный с неширокой лобанью, украшенной простой накладной филенкой под прямолинейным сандриком сложного профиля со свесами в виде кисточек</p> <p>Зафиксированные исторической фотографией 2009 г. наличники спаренного оконного проема первого этажа основного объема с четырехстворчатыми трехчастными филенчатыми ставнями - простой рамочный с неширокой лобанью, украшенной простой накладной филенкой под прямолинейным сандриком сложного профиля со свесами оформленными в виде кисточек.</p> <p>Боковой открытый бревенчатый фасад, сформированный протяженными двухэтажными стенами прирубов и выступающей над ними верхней частью основного объема.</p> <p>Простые дощатые лопатки, закрывающие углы.</p> <p>Зафиксированный исторической фотографией 2009 г. неширокий фриз с подзором, в верхней части основного объема и пристроя, выполненный в технике пропильной резьбы основу рисунка которой составляет ряд спаренных кругов, в которые заключены стилизованные трилистники.</p> <p>Зафиксированный исторической фотографией 2009 г. подшивной карниз основного объема и пристроя классической формы, с небольшим выносом, декорированный резным подзором с рисунком состоящим из ряда спаренных кругов, в которые заключены стилизованные завитки.</p> <p>Зафиксированный исторической фотографией 2009 г. карниз пристроя главного входа с небольшим выносом, декорированный резным подзором с рисунком, состоящим из ряда спаренных кругов, со стилизованными</p>	<p>Сохранившиеся фрагменты бревенчатых стен повреждены пожаром.</p> <p>Все элементы внешнего убранства здания утрачены.</p>	Фото 3

Местоположение	Предмет охраны	Состояние	Примечание, схемы, № фото
Боковой юго-восточный фасад	<p>завитками.  Зафиксированный исторической фотографией 2009 г. карниз пристроя черного входа с небольшим выносом, декорированный резным подзором с рисунком, состоящим из ряда спаренных кругов, со стилизованными завитками.</p> <p>Зафиксированный исторической фотографией 2009 г. прямоугольный оконный проем на втором этаже прируба черного входа, обрамленный простой филенкой.</p> <p>Боковой открытый бревенчатый фасад.  Зафиксированный исторической фотографией 2009 г. неширокий фриз с подзором, в верхней части основного объема, выполненный в технике пропильной резьбы основу рисунка которой составляет ряд спаренных кругов, в которые заключены стилизованные трилистники.</p> <p>Зафиксированный исторической фотографией 2009 г. подшивной карниз основного объема классической формы, с небольшим выносом, декорированный резным подзором с рисунком состоящим из ряда спаренных кругов, в которые заключены стилизованные завитки.</p> <p><b>Предметы внутреннего убранства</b>  Все элементы внутреннего убранства здания утрачены.</p>	<p>Сохранившиеся фрагменты бревенчатых стен повреждены пожаром.</p> <p>Все элементы внешнего убранства фасада утрачены.</p>	Фото 6.

Приложение:

1. Фрагмент проекта зон охраны и схема земельного участка - 1 л.
2. Материалы фотофиксации - 7 л.

Руководитель службы по охране объектов культурного наследия Иркутской области

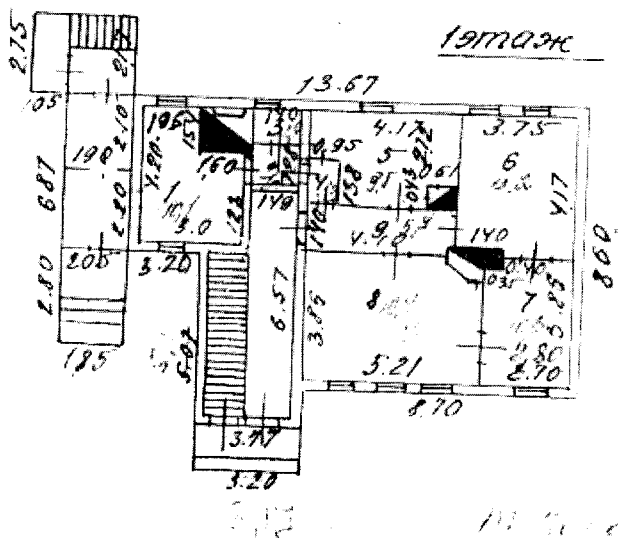
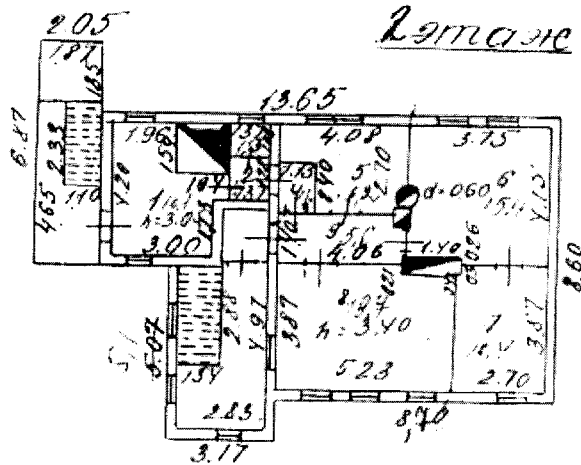


А.А. Фоменко

Приложение № 1  
МАТЕРИАЛЫ БТИ

Наименование и датировка объекта: «Доходный дом в усадьбе В.Е. Лукашевич», 1890—е гг.  
Адрес объекта: Иркутская область, г. Иркутск, ул. Баррикад, 35, лит. Ж, Ж1, Ж2.

*Лит. „Ж“*



МУП БТИ г. Иркутск  
Ксерокопия в  
Зверин В.С.  
1995

*1995 г. 20.09.95*  
*т. пр. 18.09.89*  
*тех. рег. 25/1470*  
*т.к.: Дугаров*

*т. пр. 20.09.95*

План БТИ 1995 г.





Фото 1 - Общий вид.



Фото 2 - Главный фасад (юго-западный).



Фото 3 - Боковой фасад (северо-западный).



Фото 4 - Главный фасад (юго-западный). Главный вход.



Фото 5 - Северо-восточный фасад.



Фото 6 - Юго-восточный фасад.



Фото 7 - Наличник 1 этажа главного фасада (юго-западный).



Фото 8 - Наличник 2 этажа главного фасада (юго-западный).



Фото 9 - Наличник 2 этажа северо-восточного фасада.



Фото 10 - Наличник 1 этажа северо-восточного фасада.

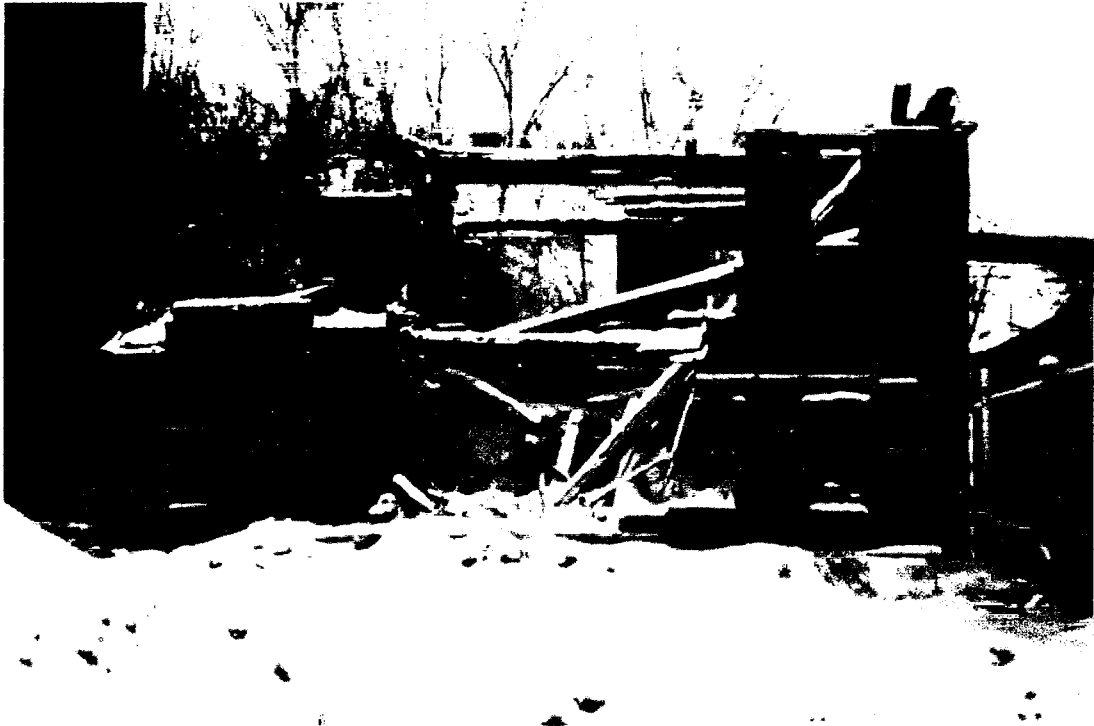


Фото 2018 г. Главный (юго-западный) фасад.



Фото 2018 г. Тыльный (северо-восточный) фасад.