



СЛУЖБА ПО ОХРАНЕ ОБЪЕКТОВ КУЛЬТУРНОГО НАСЛЕДИЯ ИРКУТСКОЙ
ОБЛАСТИ

П Р И К А З

« 6 » августа 2018 г.

г. Иркутск

№ 213-спр

Об утверждении предмета охраны
объекта культурного наследия

В соответствии с подпунктом 10 пункта 2 статьи 33 Федерального закона от 25 июня 2002 года № 73-ФЗ «Об объектах культурного наследия (памятниках истории и культуры) народов Российской Федерации», приказом Министерства культуры Российской Федерации от 13 января 2016 года № 28 «Об утверждении Порядка определения предмета охраны объекта культурного наследия, включенного в единый государственный реестр объектов культурного наследия (памятников истории и культуры) народов Российской Федерации в соответствии со статьей 64 Федерального закона от 25 июня 2002 года № 73-ФЗ «Об объектах культурного наследия (памятниках истории и культуры) народов Российской Федерации», руководствуясь подпунктом 1 пункта 6 Положения о службе по охране объектов культурного наследия Иркутской области, утвержденного постановлением Правительства Иркутской области от 9 марта 2010 года № 31-пп,

П Р И К А З Ы В А Ю:

1. Утвердить предмет охраны объекта культурного наследия регионального значения «Жилой дом, III четв. XIX в.», расположенного по адресу: г. Иркутск, ул. Байкальская, 9, согласно приложению к настоящему приказу.

2. Настоящий приказ подлежит официальному опубликованию в общественно-политической газете «Областная», а также на «Официальном интернет-портале правовой информации» (www.pravo.gov.ru).

3. Настоящий приказ вступает в силу через десять календарных дней после его официального опубликования.

Руководитель службы по охране
объектов культурного наследия
Иркутской области

Е.М. Корниенко

Предмет охраны объекта культурного наследия регионального значения

Наименование объекта: «Жилой дом».

Адрес объекта: г. Иркутск, ул. Байкальская, 9.

Датировка объекта: III четв. XIX в.

Местоположение	Предмет охраны	Состояние	Примечание, схемы, № фото
г. Иркутск, ул. Байкальская, 9, лит. А, а, а1, а2	<p>Градостроительная охрана – местоположение: - в границах исторического квартала №103, расположен по красной линии застройки ул. Байкальской, на которую здание обращено главным (юго-западным) фасадом.</p>	<p>В начале своего существования усадьба была самостоятельной, по истечению времени, она вошла в состав усадьбы №7, в 2000-х гг. домовладение вошло в территорию «Русиновского рынка».</p> <p>В настоящее время исследуемая территория усадьбы достаточно крупная по размеру относительно всего квартала, Г-образная в плане, двумя границами выходит на красные линии улиц: юго-западной границей на ул. Байкальская, юго-восточной границей на ул. Софьи Перовской, входит в территорию «Русиновского рынка».</p>	<p>Ген. план БТИ, фрагмент публичной кадастровой карты.</p>
	<p>Объектная охрана: – общее объемно-планировочное построение: Одноэтажное каменное здание прямоугольное в плане, поделено капитальной поперечной стеной на две неравные части – меньшую,</p>	<p>С трех сторон (кроме главного фасада) здание заблокировано с одно- и двухэтажными кирпичными постройками 2003-2005 гг. В 2005 г.</p>	<p>Планы БТИ Фото №1,5,7,9</p>

Местоположение	Предмет охраны	Состояние	Примечание, схемы, № фото
	<p>дворовую, близкую в плане к квадрату, под которой устроен подвал и большую «уличную». В настоящее время вход в помещение осуществляется через поздний одноэтажный кирпичный пристрой со стороны бокового (северо-западного) фасада. Крыша основного объема - вальмовая.</p> <p>1. Отделка и декоративно - художественное оформление фасадов: стены кирпичные. В декоративном убранстве горизонтальные и вертикальные членения.</p> <p>- материал:</p> <ul style="list-style-type: none"> - стены – кирпичные, со стороны главного фасада окрашенные; - декоративные элементы – кирпич; - цоколь – из песчаника; <p>2. Объемно-композиционное построение;</p> <p>3. Отделка и декоративно-художественное оформление фасадов;</p> <p>4. Высотные отметки частей и элементов здания;</p> <p>5. Горизонтальные габариты здания;</p> <p>6. Форма и размеры дверных и оконных проемов;</p> <p>7. Форма, габариты, высотные отметки.</p>	<p>над рассматриваемым зданием полностью переделана крыша с устройством мансарды. От его первоначального объема осталась одна комната со стороны улицы.</p> <p>Обе половины, вероятно, использовались как самостоятельные квартиры – с печами в центре и отдельными входами, ранее организованными с северо-западного бокового фасада, через дощатые пристрой-тамбуры.</p> <p>В 2005 г. над рассматриваемым зданием полностью переделана крыша с устройством мансарды и заменена кровля, первоначальная крыша была вальмовой.</p>	
<p>Главный (юго-западный) фасад</p>	<p>Фасады</p> <p>1. Общее композиционное построение: Лаконичный декор сосредоточен со стороны уличного (3-осного) фасада.</p> <p>2. Элементы декоративного оформления фасадов:</p> <p>в уровне первого этажа:</p> <p>лопатки – плоские, фланкируют углы здания, в фризовой части выделены небольшими квадратными нишами - форма, размеры, элементы членения, профиль сечения;</p> <p>подоконный пояс – с тремя прямоугольными нишами под оконными проемами - форма, размеры, элементы членения, профиль сечения;</p> <p>фриз – украшен небольшими квадратными нишами и рядом «сухариков» - форма, размеры, элементы членения, профиль сечения;</p>	<p>Состояние стен удовлетворительное, (небольшое выкрашивание кирпича и трещины в подоконной части главного фасада).</p>	<p>Планы БТИ Фото № 1, 2,6,8,9</p>

Местоположение	Предмет охраны	Состояние	Примечание, схемы, № фото
	<p>карниз – плоский ступенчатый карниз - форма, размеры, элементы членения, профиль сечения;</p> <p>наличники – с простыми профилированными лучковыми сандриками на гладких подвышениях и тонкими, чуть выступающими стойками - форма, размеры, элементы членения, профиль сечения;</p> <p>оконные проемы – лучковые - форма, размеры, элементы членения, профиль сечения;</p> <p>в уровне кровли:</p> <p>парапетные тумбы – четыре кирпичные тумбы с нишами и ступенчатым завершением, поставленными по углам и осям простенков - форма, размеры, элементы членения, профиль сечения;</p>	<p>В ходе ремонтных работ 2000-х гг. были демонтированы тумбы парапета. («Заключение» по результатам выполненной перепланировки нач. 2000–х гг., выполненное гл.архитектором ОГУ ЦСН, А.Н Прокудин, 2006 г.).</p>	
<p>Боковой (северо-западный) фасад</p>	<p>1. Общее композиционное построение: Первоначальный шестисосный фасад, в настоящее время закрыт по всей длине и высоте поздним одноэтажным кирпичным пристроем, через который осуществляется вход в здание.</p> <p>2. Элементы декоративного оформления фасадов:</p> <p>фриз – украшен небольшими квадратными нишами и рядом «сухариков» - форма, размеры, элементы членения, профиль сечения;</p> <p>карниз – плоский ступенчатый карниз - форма, размеры, элементы членения, профиль сечения;</p> <p>оконные проемы - оконные проемы – лучковые, с лучковыми перемычками - форма, размеры, элементы членения, профиль сечения;</p>	<p>Требуется дополнительное обследование.</p> <p>В ходе ремонтных работ 2000-х гг. были демонтированы тумбы парапета. («Заключение» по результатам выполненной перепланировки нач. 2000–х гг., выполненное гл.архитектором ОГУ ЦСН, А.Н Прокудин, 2006 г.).</p>	<p>Планы БТИ Фото №7</p>
<p>Дворовый (северо-восточный) фасад</p>	<p>1. Общее композиционное построение: Первоначальный трехосный фасад, в настоящее время по всей длине и высоте закрыт кирпичными торговыми павильонами.</p> <p>2. Элементы декоративного оформления фасадов:</p> <p>фриз – украшен небольшими квадратными нишами и рядом «сухариков» - форма, размеры, элементы членения, профиль сечения;</p>	<p>Требуется дополнительное обследование.</p> <p>В ходе ремонтных работ 2000-х гг. были демонтированы тумбы парапета. («Заключение» по результатам выполненной перепланировки нач. 2000–х гг.,</p>	<p>Планы БТИ Фото №5</p>

Местоположение	Предмет охраны	Состояние	Примечание, схемы, № фото
	<p>карниз – плоский ступенчатый карниз - форма, размеры, элементы членения, профиль сечения;</p> <p>оконные проемы – лучковые, с лучковыми перемычками - форма, размеры, элементы членения, профиль сечения;</p>	выполненное гл.архитектором ОГУ ЦСН, А.Н Прокудин, 2006 г.)	
Боковой (юго-восточный) фасад	<p>1. Общее композиционное построение: Первоначальный трехосный фасад, в настоящее время частично закрыт по всей длине и высоте кирпичными торговыми павильонами.</p> <p>2. Элементы декоративного оформления фасадов:</p> <p>фриз – украшен небольшими квадратными нишами и рядом «сухариков» - форма, размеры, элементы членения, профиль сечения;</p> <p>карниз – плоский ступенчатый карниз - форма, размеры, элементы членения, профиль сечения;</p> <p>оконные проемы – лучковые, с лучковыми перемычками - форма, размеры, элементы членения, профиль сечения;</p>	<p>Требуется дополнительное обследование.</p> <p>В ходе ремонтных работ 2000-х гг. были демонтированы тумбы парапета. («Заключение» по результатам выполненной перепланировки нач. 2000–х гг., выполненное гл.архитектором ОГУ ЦСН, А.Н Прокудин, 2006 г.)</p>	Планы БТИ Фото № 3,4;
	Первоначальные интерьеры не сохранились.	<p>Сравнив планы БТИ 1936г. и 2001г. видно, что проводившиеся изменения носили фрагментарный характер – менялась внутренняя планировка, демонтировались печи.</p> <p>Требуется дополнительное обследование.</p>	Планы БТИ

Приложение:

1. Генплан БТИ – 2 л.
2. План этажа БТИ - 4 л.
3. Фрагмент публичной кадастровой карты - 1 л.
4. Фотофиксация объекта - 9 л.

Наименование и датировка объекта: «Жилой дом». III четв. XIX в.
Адрес объекта: г. Иркутск, ул. Байкальская, 9

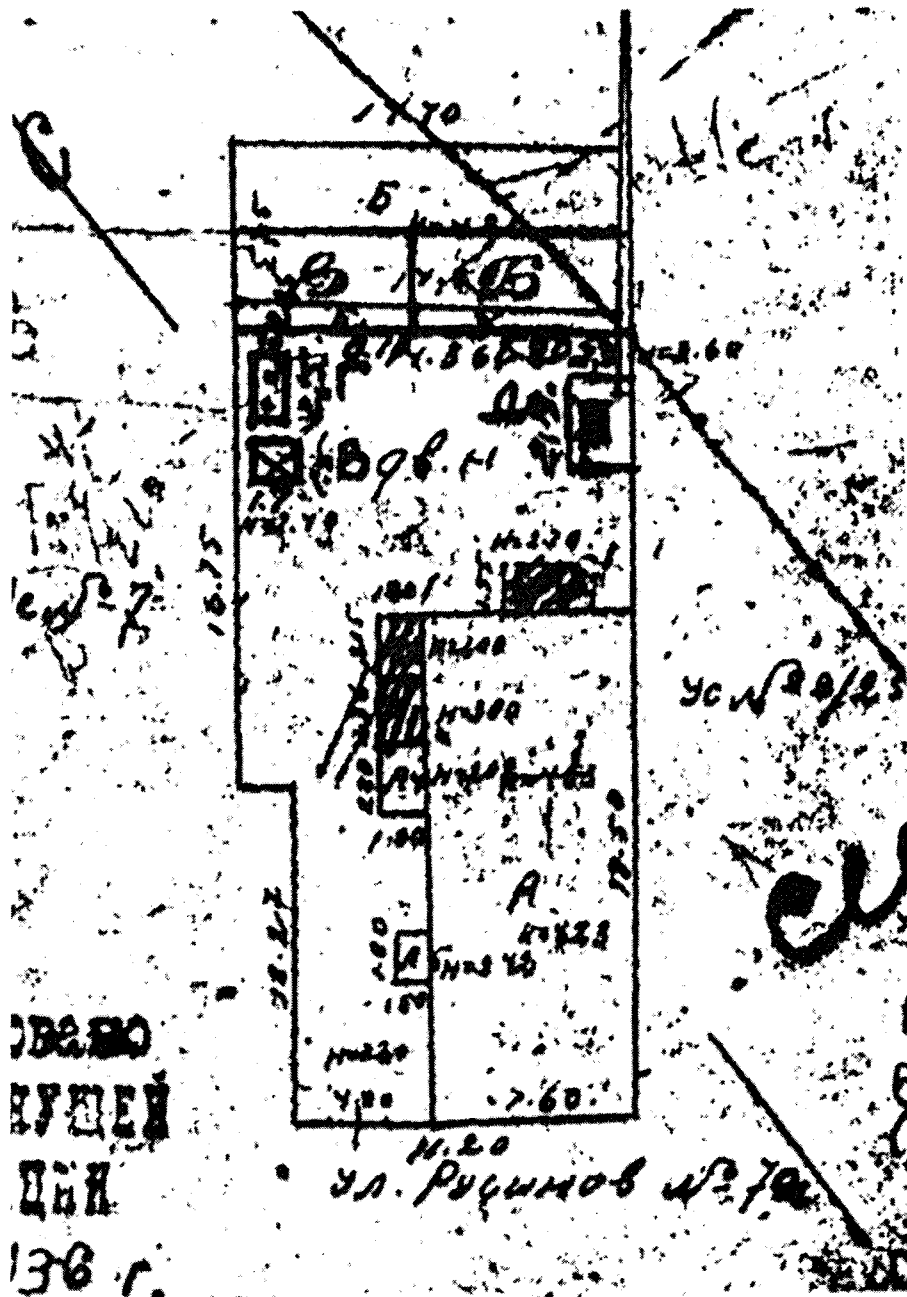
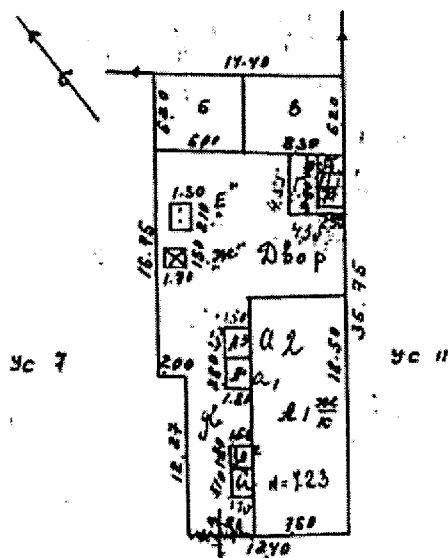


Рис.1 - Ген. план 1936 г.

Ген план

M=1:500



ул. Байкальская 9

и.р. 12.1.83г
 и.с. Курякова
 и.р.д. 11-301 Курякова
 Заснято: 18.01-84г.
 Ток. рев. 1.10-84г.
 и.с. Курякова
 и.р.д. 11-301

Рис.2 - Ген. план 1983г.

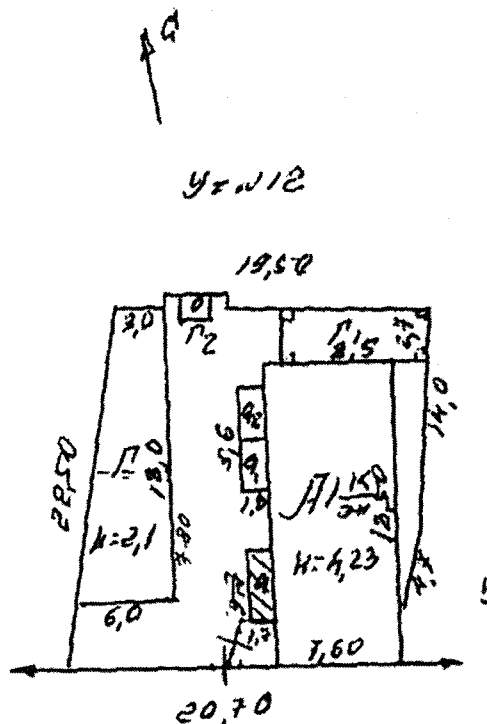


Рис.3 - Ген. план 1996-1999г.

Подвал

1- этаж.

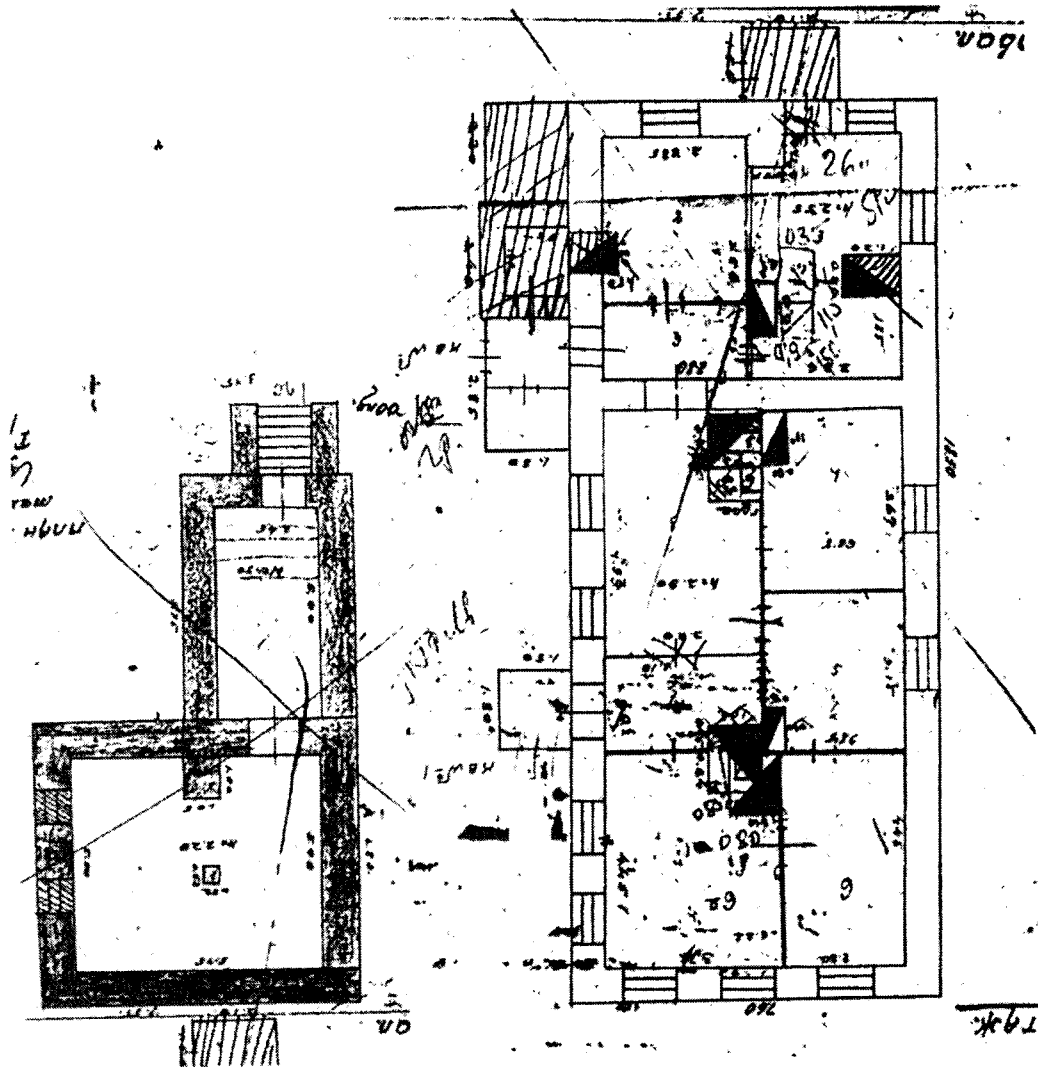
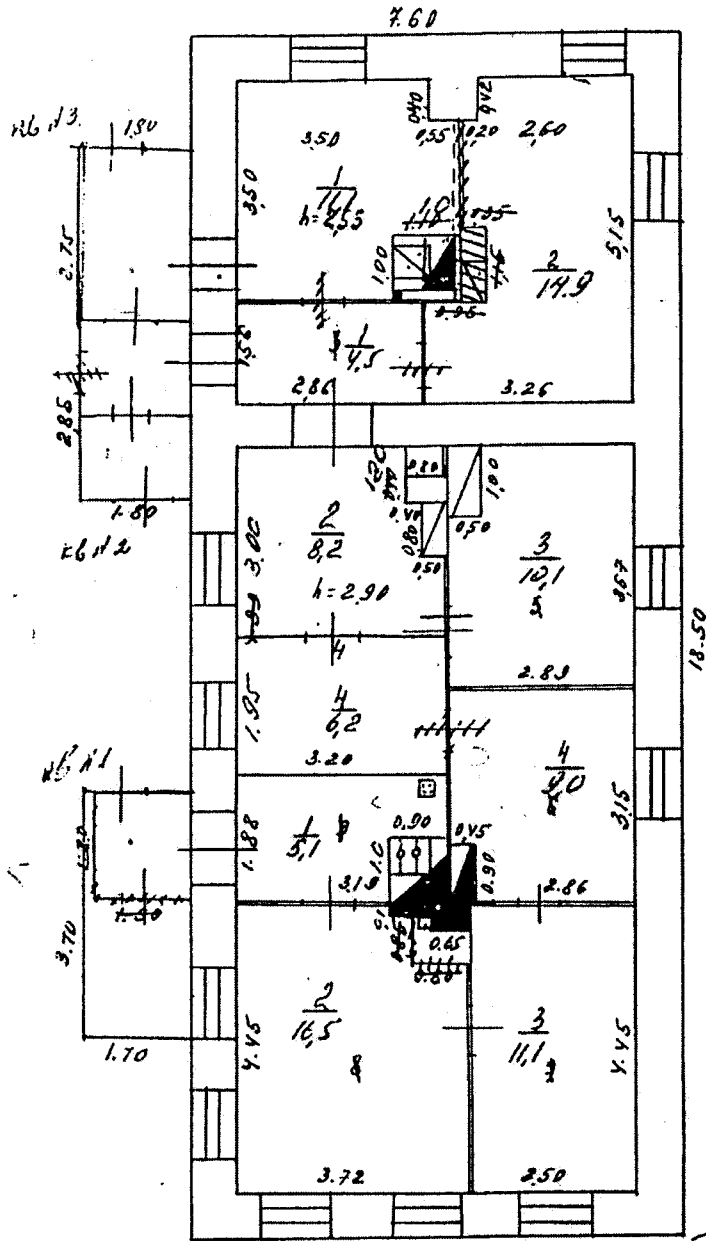


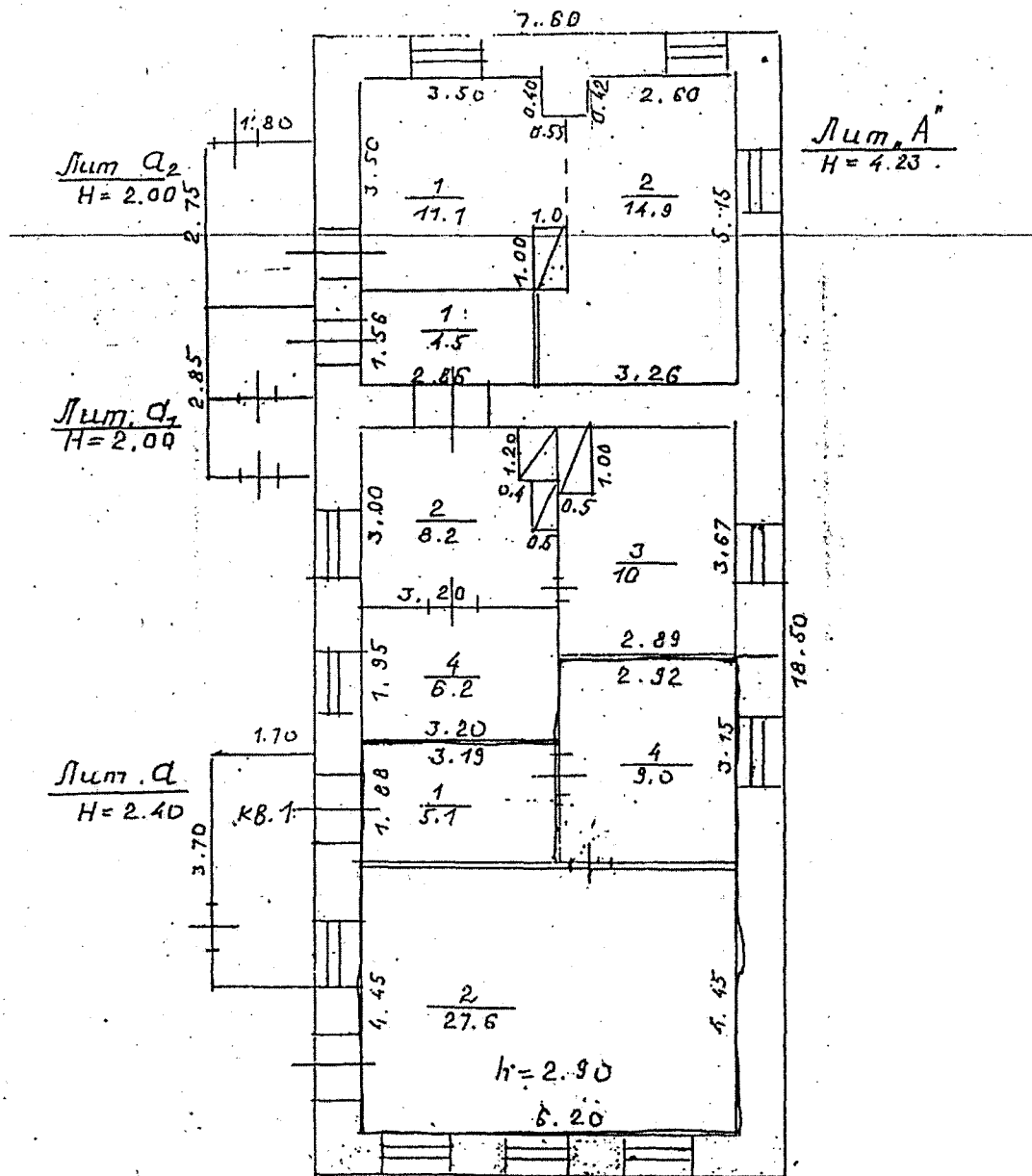
Рис.1 - Поэтажный план 1936г.

Ступ. А
 $\mu = 1:100$



Гл.р. 1/1-83г.
 м.к. рел. 12.1.85г.
 м.к. Курякова
 м.к. М.С.
 в п. 2/1/80г. Зубова
 Занято: 197.36г.
 Фак. рел. 1/10.67г.
 м. М.А.М.С.

Рис.2 - Поэтажный план 1983г.



амбразурное
 окно

Бюро технической инвентаризации		Инв. № 7-7а
Лист №	Потажный план на строение лит. А по ул. Байкальская дом № 9	М 1:11
18.03.96г.	Исполнитель <i>Глузев</i>	
	№ 12	
	№ 000	

Рис.3 - Потажный план 1996-1999г.

1 этаж.

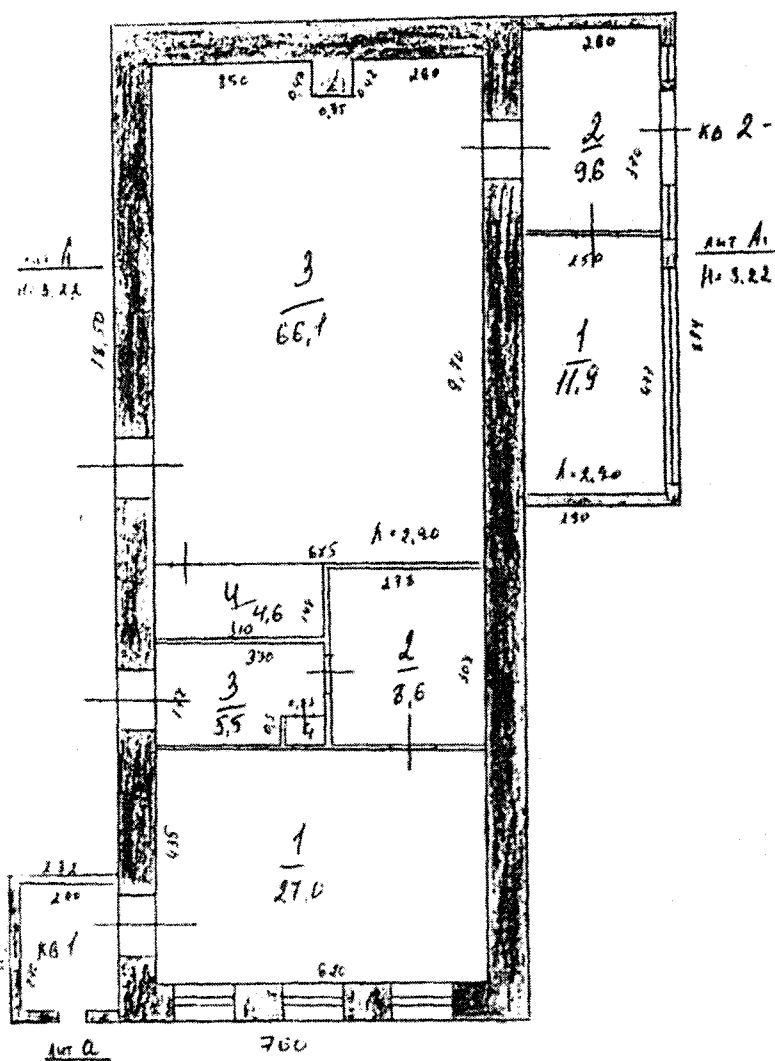
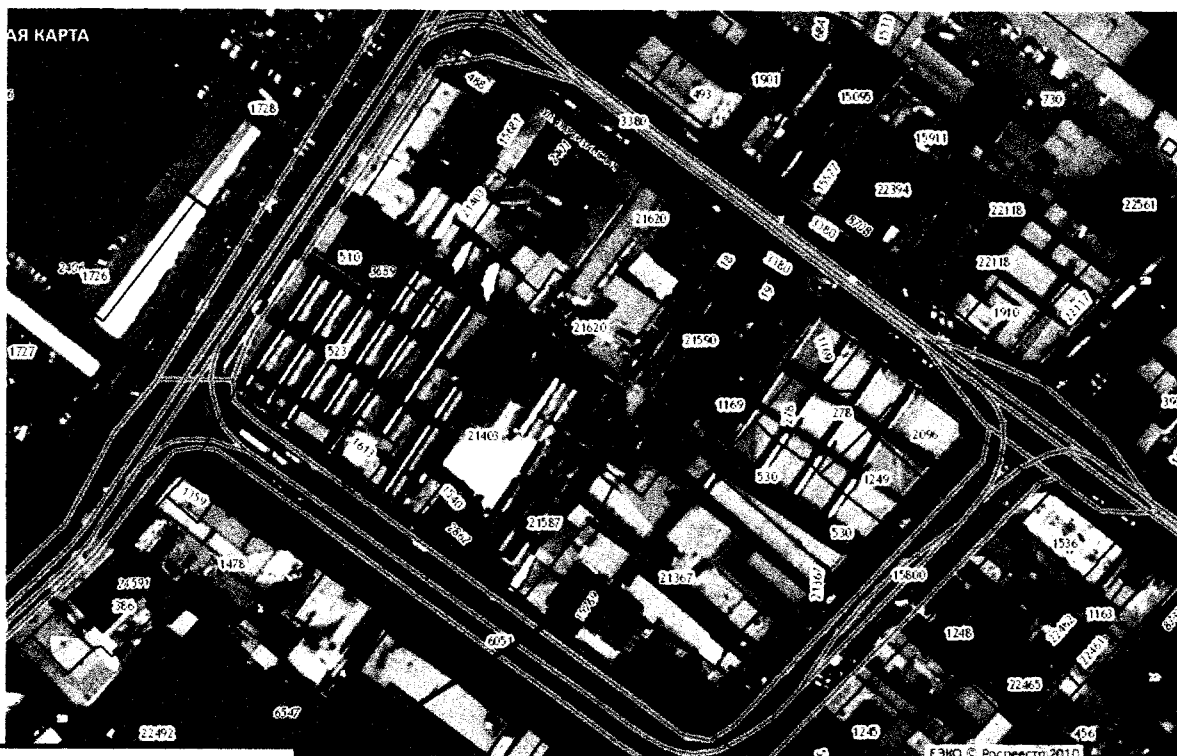


Рис.4 - поэтажный план 2001г.

ПРИЛОЖЕНИЕ № 3
Наименование и датировка объекта: «Жилой дом». III четв. XIX в.
Адрес объекта: г. Иркутск, ул. Байкальская, 9



Территория отведенная
кадастровой Федеральной
службой государственной
регистрации, кадастра и
картографии на 2014г.

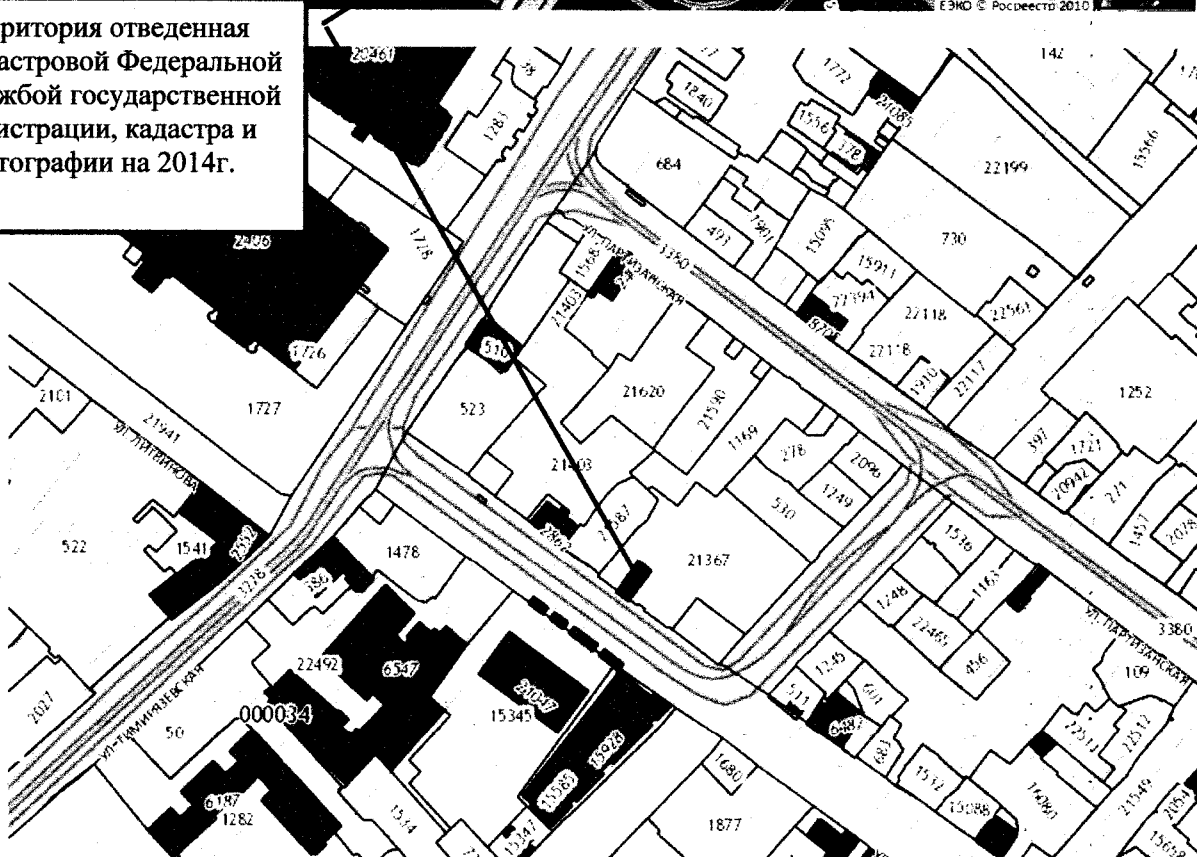


Рис. 1 - Фрагмент Публичной кадастровой карты.



Фото №1 - Общий вид на здание с ул. Байкальской



Фото №2 - Главный (юго-западный) фасад споздним входным пристроем



Фото №3 - Боковой (юго-восточный) фасад с поздними пристроями павильонов



Фото №4 - Часть не застроенного бокового (юго-восточного) фасада



Фото №5 - Вид со стороны дворового (северо-восточного) фасада. Двухэтажные пристрои и торговые павильоны

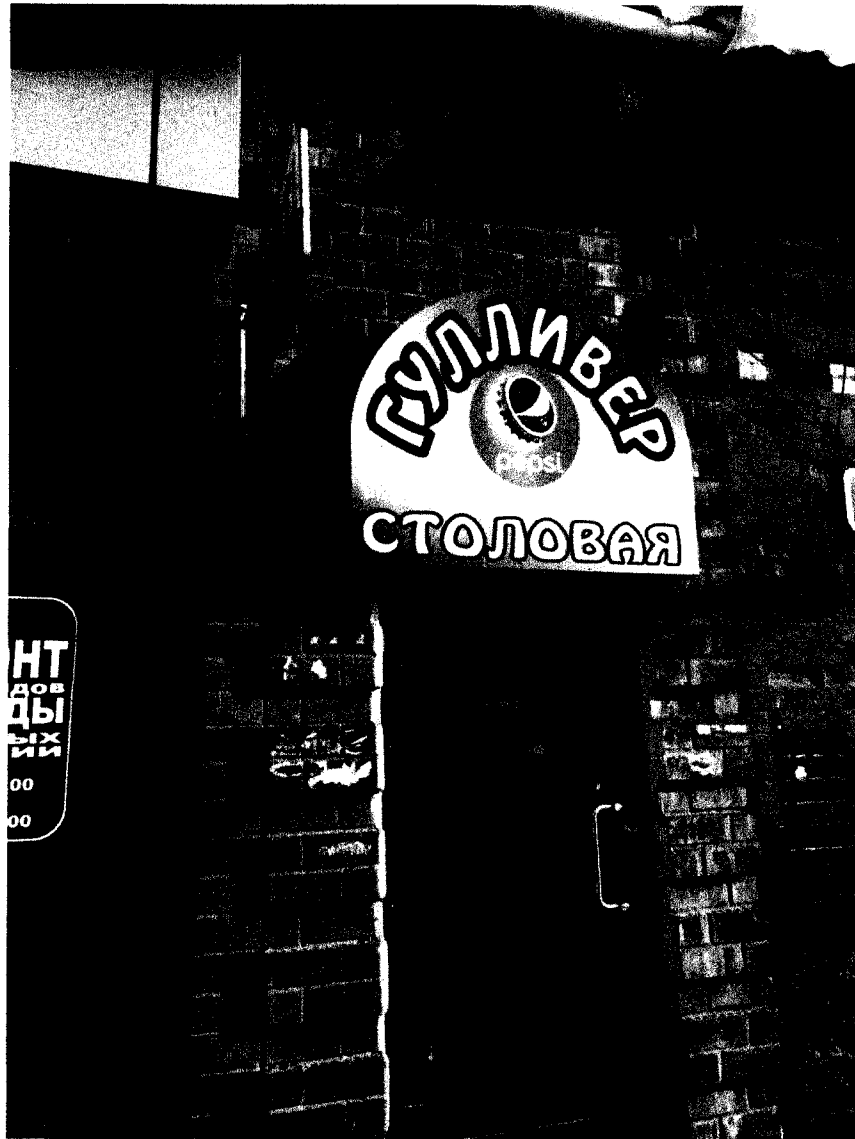


Фото №6 - Одноэтажный входной пристрой со стороны бокового (северо-западного) фасада



Фото №7 - Вид на боковой (северо-западный) фасад и позднийстеклянный павильон к стене позднего входного пристроя

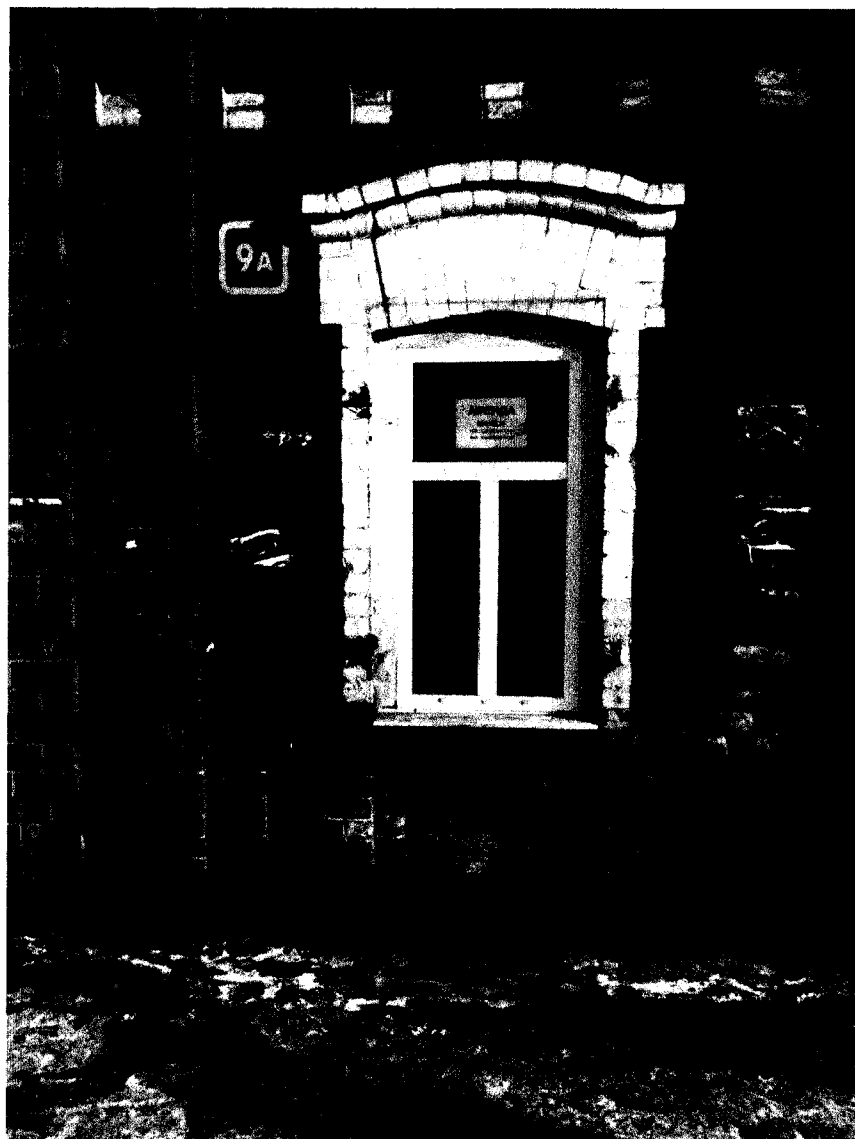


Фото №8 - Декоративные элементы со стороны главного (юго-западного) фасада: гладкие лопатки, подоконный пояс, фриз и наличник



Фото №9 - Общий вид здания с ул. Байкальской до перестройки в 1999г. (с западного угла)