



СЛУЖБА ПО ОХРАНЕ ОБЪЕКТОВ КУЛЬТУРНОГО НАСЛЕДИЯ ИРКУТСКОЙ  
ОБЛАСТИ

**П Р И К А З**

« 6 » августа 2018 г.

г. Иркутск

№ 214-спр

Об утверждении предмета охраны  
объекта культурного наследия

В соответствии с подпунктом 10 пункта 2 статьи 33 Федерального закона от 25 июня 2002 года № 73-ФЗ «Об объектах культурного наследия (памятниках истории и культуры) народов Российской Федерации», приказом Министерства культуры Российской Федерации от 13 января 2016 года № 28 «Об утверждении Порядка определения предмета охраны объекта культурного наследия, включенного в единый государственный реестр объектов культурного наследия (памятников истории и культуры) народов Российской Федерации в соответствии со статьей 64 Федерального закона от 25 июня 2002 года № 73-ФЗ «Об объектах культурного наследия (памятниках истории и культуры) народов Российской Федерации», руководствуясь подпунктом 1 пункта 6 Положения о службе по охране объектов культурного наследия Иркутской области, утвержденного постановлением Правительства Иркутской области от 9 марта 2010 года № 31-пп,

**П Р И К А З Ы В А Ю:**

1. Утвердить предмет охраны объекта культурного наследия регионального значения «Жилой дом», расположенного по адресу: г. Иркутск, ул. Баррикад, 31, согласно приложению к настоящему приказу.

2. Настоящий приказ подлежит официальному опубликованию в общественно-политической газете «Областная», а также на «Официальном интернет-портале правовой информации» ([www.pravo.gov.ru](http://www.pravo.gov.ru)).

3. Настоящий приказ вступает в силу через десять календарных дней после его официального опубликования.

Руководитель службы по охране  
объектов культурного наследия  
Иркутской области

Е.М. Корниенко

**Предмет охраны объекта культурного наследия регионального значения**

**Наименование объекта:** «Жилой дом».

**Адрес объекта:** г. Иркутск, ул. Баррикад, 31.

**Датировка объекта:** XIX в.

Местоположение	Предмет охраны	Состояние	Примечания, схемы, № фото
	<b>Градостроительная охрана</b>		
г. Иркутск, квартал № 82.	Усадьба находится в центре квартала № 82, в предместье Рабочее. Вытянутый вглубь квартала участок с левой стороны граничит с узким проездом.  Жилой дом поставлен главным юго-западным фасадом по красной линии улицы Баррикад.	Исторические границы усадьбы сократились.	см. генплан БТИ - приложение № 1
	<b>Объектная охрана</b>		
	<b>Объёмно-планировочное построение:</b> Одноэтажное деревянное здание, состоит из основного Г-образного в плане объема под вальмовой крышей и двухэтажного равновысокого с основным объемом прируба сенией под двускатной крышей с щипцовым фронтоном по юго-восточному торцу. Основной объем образован из прямоугольного в плане объема (вытянутого вдоль улицы) и примыкающего к нему с северо-восточной стороны прируба, также	Первоначальная планировка помещений претерпела изменения Со стороны юго-восточного фасада к основному объему примыкает поздний	см. план этажа БТИ-приложение №2

Местоположение	Предмет охраны	Состояние	Примечания, схемы, № фото
	<p>прямоугольного в плане, но меньший по протяженности.</p> <p>Внутри основной объем разделен продольными и поперечными перерубами и дощатыми перегородками, делящими объем на небольшие комнаты. Входы организованы со стороны дворового северо-восточного фасада и бокового юго-восточного - через прируб сеней, в уровне первого этажа которого выделен чулан, в уровне второго этажа – остекленная веранда.</p>	прируб, закрывающий собой также северо-восточную стену прируба сеней.	
	<p><b>Общие габариты и пропорции постройки.</b></p> <p><b>Высотные отметки здания.</b></p> <p><b>Габариты и форма крыши основного объёма.</b></p> <p><b>Местоположение, размеры, форма, пропорции оконных и дверных проёмов.</b></p>		
	<p><b>Материал исполнения:</b></p> <p><b>стены</b> – из бревен;</p> <p><b>кровли</b> – покрытие из асбестоцементных профилированных листов;</p> <p><b>перекрытия</b> – деревянные, по бревенчатым балкам;</p> <p><b>полы</b> – из деревянных плах;</p> <p><b>декоративные элементы фасадов</b> (фриз, карниз, фронтоны, наличники, ставни), окна, двери – дощатые.</p>		
	<b>Фасады</b>		
<p><b>Юго-западный фасад (главный).</b></p> <p><b>Основной объем</b></p>	<p><b>Общее декоративно-композиционное решение:</b> уличный фасад трехосный, симметричный;</p> <p><b>цоколь</b> – закрыт культурным слоем;</p> <p><b>стены</b> – бревенчатые, перевязка венцов выполнена в лапу;</p> <p><b>обшивка стен</b> - горизонтальная обшивка стен калеванной доской, вертикально установленной рейкой - в подоконной части;</p> <p><b>лопатки</b> - углы фасада и место переруба закрыты лопатками с накладными ромбическими элементами, обрамленные рамочной филёнкой по периметру;</p> <p><b>оконные проемы</b> - пять оконных проемов с пологим лучковым завершением;</p>		<p>Фото № 1, 2, 14</p>

Местоположение	Предмет охраны	Состояние	Примечания, схемы, № фото
Прируб сеней	<p><b>наличники окон</b> - наличники с барочными токарными сандриками в виде сходящихся волют на плечиках, объединенных по центру резными элементами растительного орнамента. Лобань высокая гладкая с фигурными «ушками» по сторонам. Нижняя горизонталь с фигурным фартуком, объединенным по центру накладным циркульным элементом, и со свесами боковых стоек по стоек по сторонам;</p> <p><b>ставни</b> - двустворчатые, филенчатые, трехчастные, с накладными ромбическими элементами;</p> <p><b>фриз</b> – дощатый, выделен по нижней горизонтали профилированным пояском;</p> <p><b>карниз</b> – подшивной.</p> <p><b>Общее декоративно-композиционное решение:</b> двухэтажный прируб сеней с галереей в уровне второго этажа.</p> <p><b>Первый этаж:</b>  <b>стены</b> – деревянные брусья;  <b>консоль</b> – выкружная с горизонтальной нижней частью;  <b>колонна</b> - деревянная фигурная, фланкирующая угол.</p> <p><b>Второй этаж:</b>  <b>стены</b> – бревенчатые, брусчатые;  <b>оконные проемы</b> - галерея из трех оконных проемов с полуциркульным завершением, объединенная по нижней горизонтали профилированным пояском;  <b>расстекловка окон</b> - четырехчастная крупная, импостом выделена верхняя полуциркулярная часть, разделенная на две части;  <b>карниз</b> – значительного выноса, подшивной.</p>		Фото № 1, 4, 5

Местоположение	Предмет охраны	Состояние	Примечания, схемы, № фото
Юго-восточный фасад (боковой). Основной объем	<p><b>Общее декоративно-композиционное решение:</b> основной объем с примыкающим ближе к центральной оси двухэтажным прирубом сеней с галереями в уровне второго этажа.</p> <p><b>цоколь</b> – закрыт культурным слоем;</p> <p><b>стены</b> – бревенчатые, перевязка венцов выполнена в лапу;</p> <p><b>обшивка стен</b> - горизонтальная обшивка стен калеванной доской, вертикально установленной рейкой - в подоконной части;</p> <p><b>лопатки</b> – левый угол фасада закрыт лопаткой с накладными ромбическими элементами, обрамленные рамочной филенкой по периметру;</p> <p><b>оконные проемы</b> - два оконных проема прямоугольного сечения;</p> <p><b>наличники окон</b> - наличники с узким горизонтальным сандриком над невысокой лобанью с накладными ромбическими элементами по центру и по сторонам. Нижняя горизонталь со свесами боковых стоек по сторонам;</p> <p><b>ставни</b> - двустворчатые, дощатые;</p> <p><b>фриз</b> – дощатый, выделен по нижней горизонтали профилированным пояском;</p> <p><b>карниз</b> – подшивной.</p>		Фото № 1, 4, 6, 8, 11
Прируб сеней	<p><b>Первый этаж:</b></p> <p><b>стены</b> – деревянные брусья;</p> <p><b>консоль</b> – выкружная с горизонтальной нижней частью;</p> <p><b>колонны</b> - деревянные фигурные, фланкирующие углы;</p> <p><b>дверной проем</b> - прямоугольного сечения;</p> <p><b>дверное полотно</b> – дощатое;</p> <p><b>Второй этаж:</b></p> <p><b>стены</b> – деревянные брусья;</p> <p><b>оконные проемы</b> - галерея из трех оконных проемов с полуциркульным завершением, объединенная по нижней горизонтали профилированным пояском;</p> <p><b>расстекловка окон</b> - четырехчастная крупная, импостом выделена верхняя</p>		Фото № 4, 6, 7, 9

Местоположение	Предмет охраны	Состояние	Примечания, схемы, № фото
	<p>полуциркулярная часть, разделенная на две части;  <b>карниз</b> – значительного выноса, подшивной;  <b>фронтон</b> – классический, щипцовый.</p>		
<p><b>Северо-восточный (дворовой) фасад. Основной объем</b></p> <p><b>Прируб сеней</b></p>	<p><b>Общее декоративно-композиционное решение:</b>  <b>стены</b> – бревенчатые;  <b>обшивка стен</b> - поздняя; вертикально устроенными доской и рейкой;  <b>оконные проемы</b> - три оконных проема, одно из которых с правого фланга в углубленной части фасада;  наличники окон - наличники рамочные с горизонтальным узким сандриком над гладкой лобанью;  <b>ставни</b> - двустворчатые, дощатые;  <b>карниз</b> – небольшого выноса, подшивной.</p> <p><b>Первый этаж</b> - двухэтажный прируб сеней с горизонтальной консолью над вертикальным проемом в уровне первого этажа и галереей в уровне второго.</p> <p><b>стены</b> – деревянные брусья;  <b>консоль</b> – горизонтально выступающая;  <b>колонна</b> - деревянная фигурная, фланкирующая угол.</p> <p><b>Второй этаж:</b>  <b>стены</b> – деревянные брусья;  <b>оконные проемы</b> - галерея из трех оконных проемов с полуциркулярным завершением, объединенная по нижней горизонтали профилированным пояском;  <b>расстекловка окон</b> - четырехчастная крупная, импостом выделена верхняя полуциркулярная часть, разделенная на две части;  <b>карниз</b> – значительного выноса, подшивной.</p>	<p>Обшивка поздняя.  Фасад частично закрыт поздними дощатыми пристроями в виде навесов.</p>	<p>Фото № 11, 12, 13, 14</p>

Местоположение	Предмет охраны	Состояние	Примечания, схемы, № фото
<b>Северо-западный фасад.</b> <b>Основной объем</b>	<b>Общее декоративно-композиционное решение:</b> к зданию примыкает брандмауэрная стена, выходящая на Барачный проезд и закрывающая собой правую (большую) часть бокового фасада; <b>цоколь</b> – закрыт культурным слоем; <b>стены</b> – бревенчатые; <b>обшивка стен</b> - поздняя; <b>оконные проемы</b> - один оконный проем прямоугольного сечения с левого фланга; <b>наличники окон</b> - наличники рамочные с горизонтальным узким сандриком над гладкой лобанью; <b>ставни</b> - двустворчатые, дощатые; <b>карниз</b> – большого выноса.		Фото № 2, 15

**Примечание.** В результате неоднократно проведенных перестроек, дополнений в здании не сохранились подлинные первоначальные элементы интерьера или элементы, представляющие историко-архитектурную ценность.

**Приложения:**

1. Генплан БТИ – 1 л.
2. План этажа БТИ - 1 л.
3. Фотофиксация объекта - 10 л.

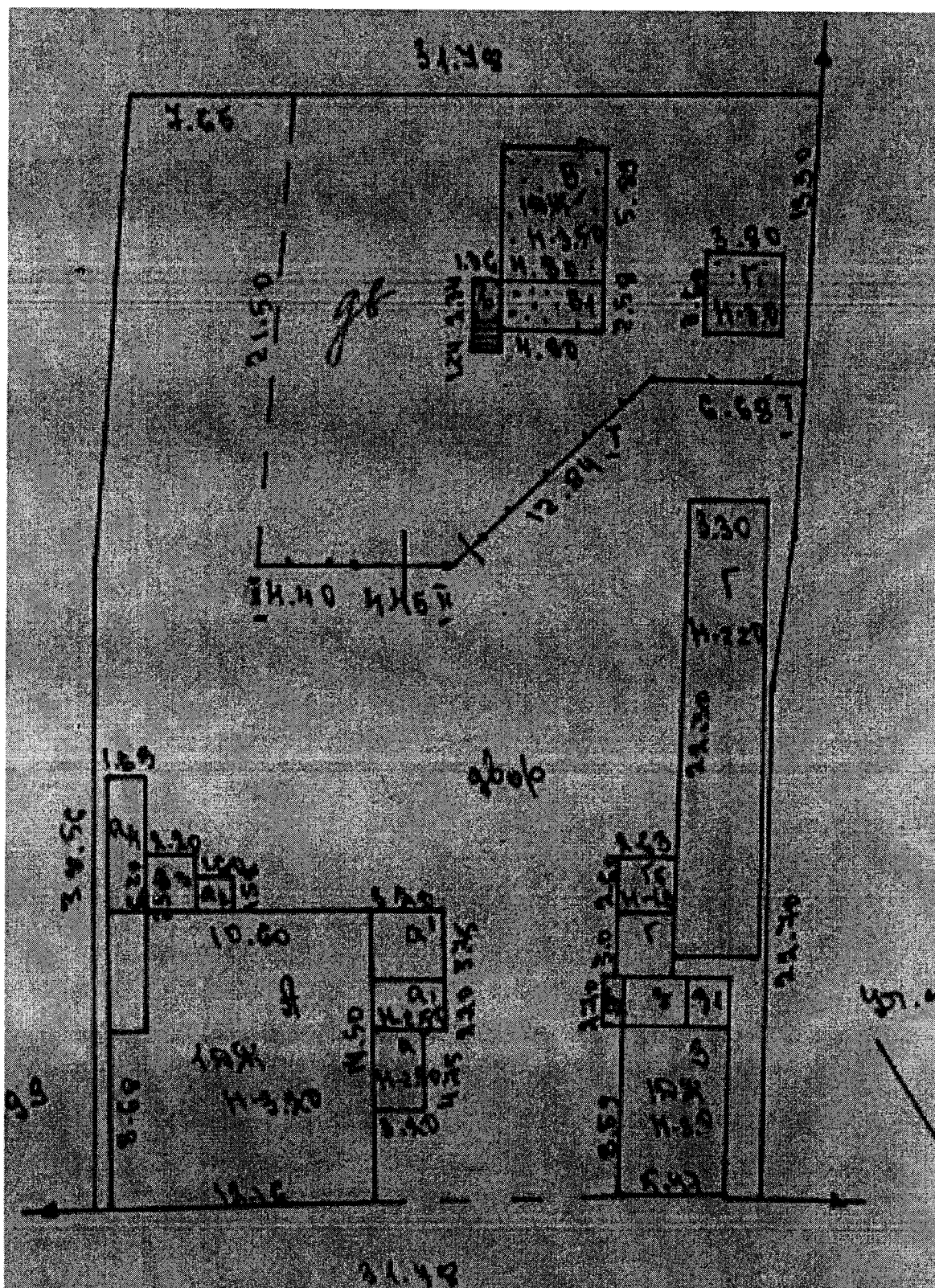


Рис. 1 - Генплан участка по ул. Баррикад, 31, лит. А, А1 (2006 г.)





ПРИЛОЖЕНИЕ № 3  
МАТЕРИАЛЫ ФОТОФИКСАЦИИ  
Наименование и датировка объекта: «Жилой дом». XIX в.  
Адрес объекта: г. Иркутск, ул. Баррикад, 31



**Фото №1 - Общий вид дома с южного угла, с улицы Баррикад.**



**Фото №2 - Общий вид здания с западного угла**



**Фото №3 - Дворовой (северо-восточный) фасад.**



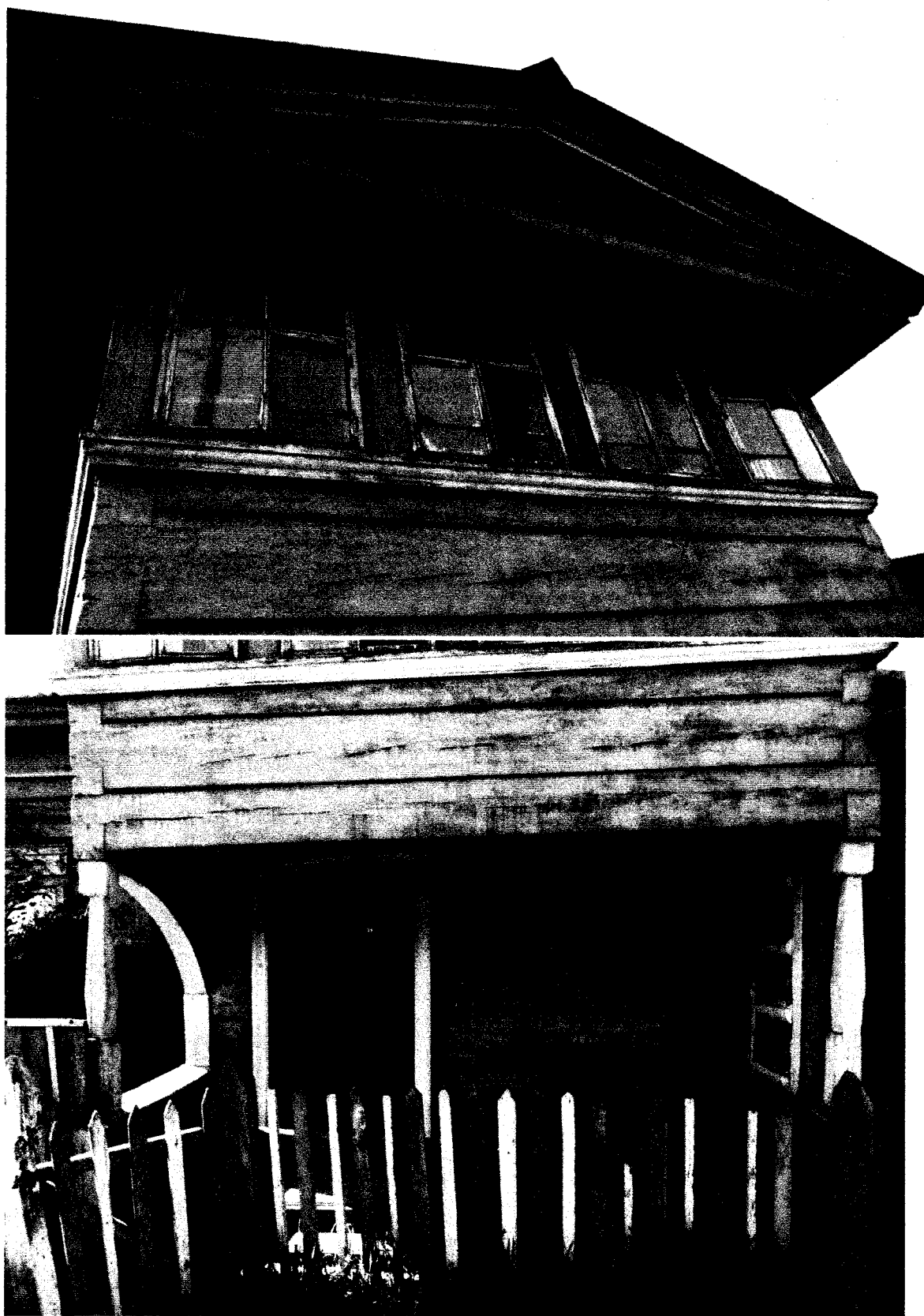
**Фото №4 - Фрагмент бокового (юго-восточного) фасада. С левого фланга.**



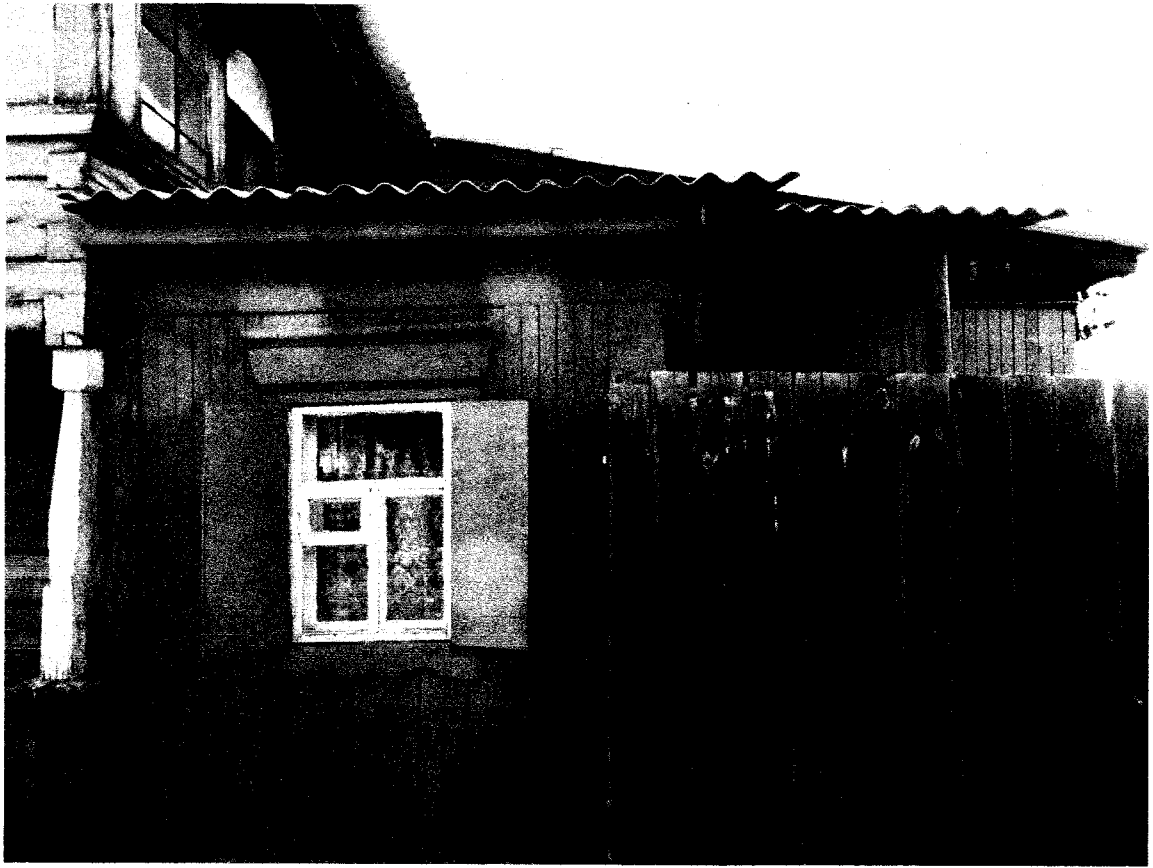
**Фото №5 - Фрагменты юго-западной стены прируба сений.**



**Фото №6 - Фрагменты бокового юго-восточного фасада (с левого фланга).**



**Фото №7 - Фрагменты бокового юго-восточного фасада (прируб сеней).**



**Фото №8 - Фрагменты бокового юго-восточного фасада (с правого фланга).**



**Фото №9 - Боковой юго-восточный фасад (с восточного угла).**



**Фото №10 - Дворовой северо-восточный фасад.**

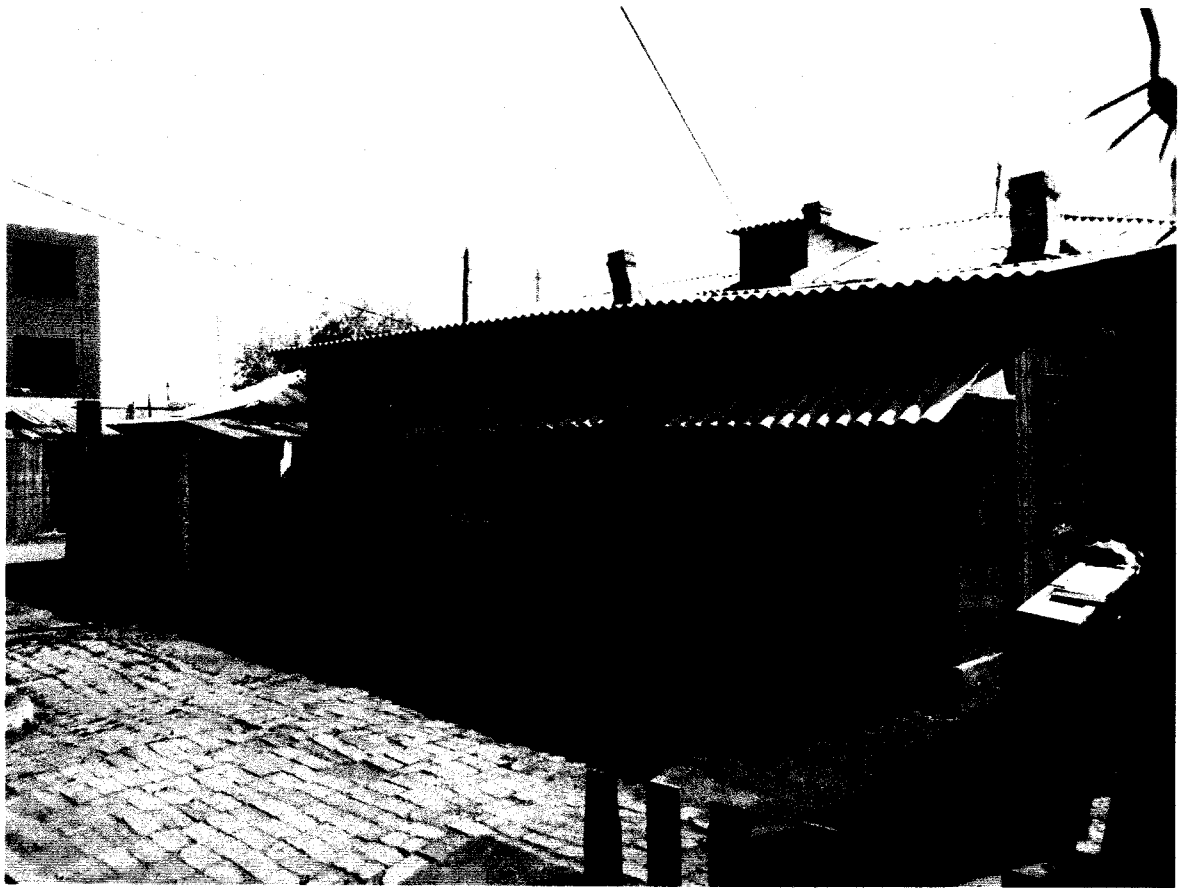




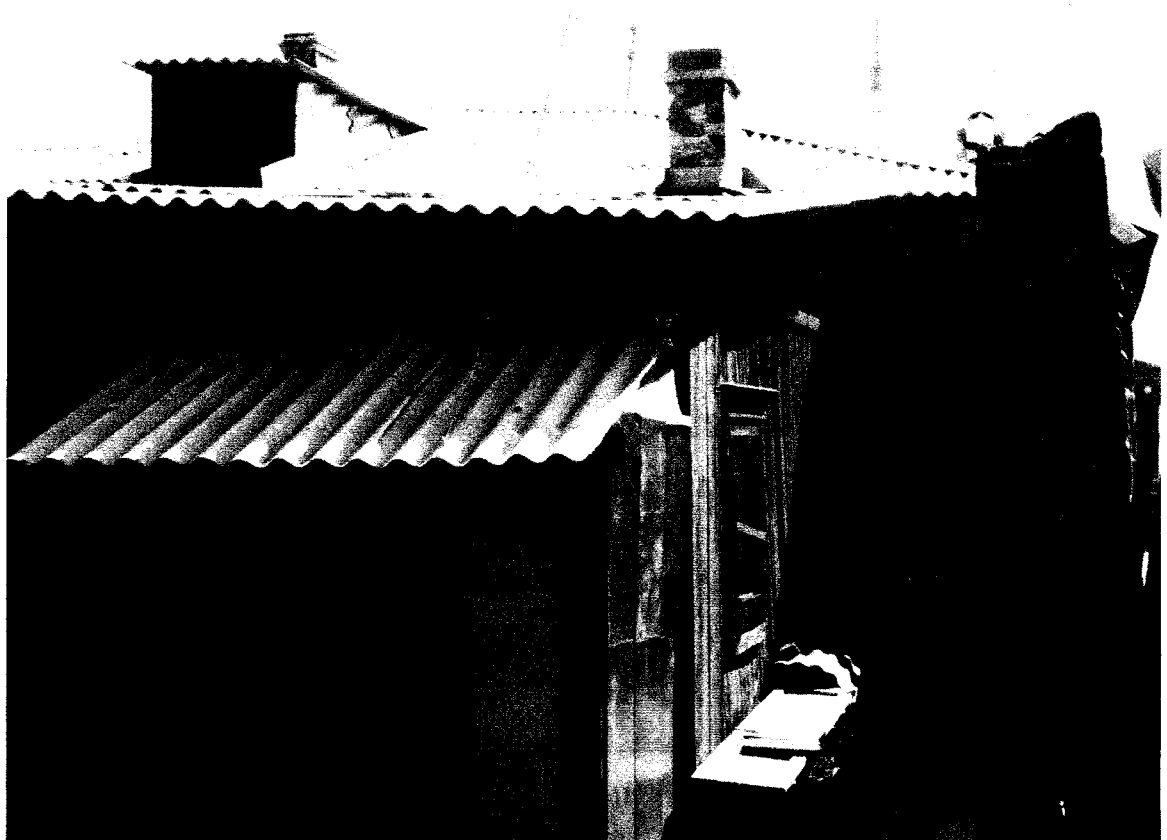
**Фото №11 - Фрагмент дворового северо-восточного фасада (восточный угол).**



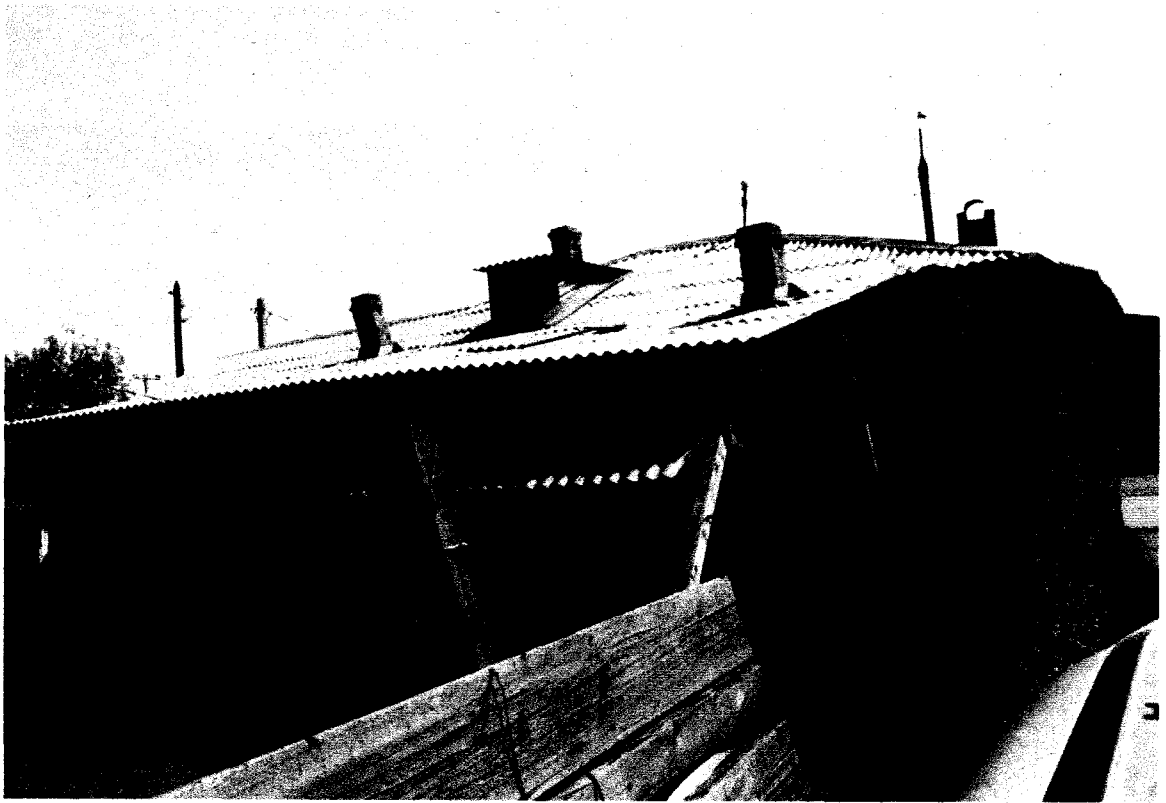
**Фото №12 - Фрагмент правой части дворового северо-восточного фасада.**



**Фото №13 - Общий вид дома со стороны двора (с северного угла).**



**Фото №14 - Фрагмент дворового северо-восточного фасада с правого фланга.**



**Фото №15 - Общий вид усадьбы с проезда Барачного.**



**Фото №16 - Общий вид усадьбы с ул. Баррикад.**