



ПРАВИТЕЛЬСТВО ИРКУТСКОЙ ОБЛАСТИ

**ПОСТАНОВЛЕНИЕ**

14 февраля 2017 года

№ 92-пп

Иркутск

**О внесении изменений в государственную программу Иркутской области «Развитие здравоохранения» на 2014-2020 годы**

В соответствии с пунктом 22 Положения о порядке принятия решений о разработке государственных программ Иркутской области и их формирования и реализации, утвержденного постановлением Правительства Иркутской области от 26 июля 2013 года № 282-пп, руководствуясь частью 4 статьи 66, статьей 67 Устава Иркутской области, Правительство Иркутской области **ПОСТАНОВЛЯЕТ:**

1. Внести в государственную программу Иркутской области «Развитие здравоохранения» на 2014-2020 годы, утвержденную постановлением Правительства Иркутской области от 24 октября 2013 года № 457-пп (далее – государственная программа), следующие изменения:

1) строку «Прогнозная (справочная) оценка ресурсного обеспечения реализации государственной программы» паспорта изложить в следующей редакции:

« Прогнозная (справочная) оценка ресурсного обеспечения реализации государственной программы	Общий объем финансирования по годам реализации составляет: 2014 год – 23 413 319,0 тыс. рублей; 2015 год – 24 467 563,1 тыс. рублей; 2016 год – 41 071 938,4 тыс. рублей; 2017 год – 42 521 414,0 тыс. рублей; 2018 год – 45 578 767,7 тыс. рублей; 2019 год – 47 554 772,9 тыс. рублей; 2020 год – 46 349 237,2 тыс. рублей. Объем финансирования за счет средств федерального бюджета по годам реализации составляет: 2014 год – 2 923 919,7 тыс. рублей; 2015 год – 2 317 795,8 тыс. рублей; 2016 год – 2 184 219,3 тыс. рублей; 2017 год – 1 238 012,9 тыс. рублей; 2018 год – 327 335,1 тыс. рублей; 2019 год – 320 332,3 тыс. рублей.
--	---

	<p>Объем финансирования за счет средств областного бюджета по годам реализации составляет:</p> <p>2014 год – 20 472 659,2 тыс. рублей;  2015 год – 22 147 466,7 тыс. рублей;  2016 год – 23 535 798,1 тыс. рублей;  2017 год – 25 092 731,3 тыс. рублей;  2018 год – 23 636 156,1 тыс. рублей;  2019 год – 23 703 501,4 тыс. рублей;  2020 год – 22 818 298,0 тыс. рублей.</p> <p>В том числе средства территориального фонда обязательного медицинского страхования по годам реализации составляют:</p> <p>2014 год – 34 000 тыс. рублей;  2015 год – 34 000 тыс. рублей;  2016 год – 57 000 тыс. рублей;  2017 год – 54 000 тыс. рублей.</p> <p>Объем финансирования за счет средств бюджетов муниципальных образований Иркутской области по годам реализации составляет:</p> <p>2014 год – 16 740,1 тыс. рублей;  2015 год – 2 300,6 тыс. рублей;  2016 год – 9 618,1 тыс. рублей;  2017 год – 6 532,7 тыс. рублей;  2018 год – 7 825,6 тыс. рублей;  2019 год – 7 825,6 тыс. рублей;  2020 год – 7 825,6 тыс. рублей.</p> <p>Объем финансирования за счет иных источников, средства обязательного медицинского страхования (за исключением страховых взносов на обязательное медицинское страхование неработающего населения Иркутской области) по годам реализации составляет:</p> <p>2016 год – 15 342 302,9 тыс. рублей;  2017 год – 16 184 137,1 тыс. рублей;  2018 год – 21 607 450,9 тыс. рублей;  2019 год – 23 523 113,6 тыс. рублей;  2020 год – 23 523 113,6 тыс. рублей</p>
--	--

2) строку «Прогнозная (справочная) оценка ресурсного обеспечения реализации подпрограммы» паспорта подпрограммы «Профилактика заболеваний и формирование здорового образа жизни. Развитие первичной медико-санитарной помощи», являющейся приложением 1 к государственной программе, изложить в следующей редакции:

« Прогнозная (справочная) оценка ресурсного обеспечения реализации подпрограммы	<p>Общий объем финансирования по годам реализации составляет:</p> <p>2014 год – 89 583,5 тыс. рублей;  2015 год – 81 141,8 тыс. рублей;  2016 год – 147 503,2 тыс. рублей;  2017 год – 120 515,8 тыс. рублей;  2018 год – 120 139,8 тыс. рублей;  2019 год – 120 029,8 тыс. рублей;  2020 год – 114 010,0 тыс. рублей.</p> <p>Объем финансирования за счет средств федерального бюджета по годам реализации составляет:</p> <p>2014 год – 2 738,6 тыс. рублей;  2015 год – 6 210,2 тыс. рублей;  2016 год – 5 505,3 тыс. рублей;  2017 год – 5 500,0 тыс. рублей;  2018 год – 5 324,0 тыс. рублей;  2019 год – 5 214,0 тыс. рублей.</p> <p>Объем финансирования за счет средств областного бюджета по годам реализации составляет:</p> <p>2014 год – 86 844,9 тыс. рублей;  2015 год – 74 931,6 тыс. рублей;  2016 год – 141 997,9 тыс. рублей;  2017 год – 115 015,8 тыс. рублей;  2018 год – 114 815,8 тыс. рублей;  2019 год – 114 815,8 тыс. рублей;  2020 год – 114 010,0 тыс. рублей</p>
---	--

3) в подпрограмме «Совершенствование оказания специализированной, включая высокотехнологичную, медицинской помощи, скорой, в том числе скорой специализированной, медицинской помощи, медицинской эвакуации», являющейся приложением 2 к государственной программе:

в паспорте:

строку «Целевые показатели подпрограммы» дополнить пунктами 21 – 24 следующего содержания:

«21. Доля лиц, госпитализированных по экстренным показаниям в течение первых суток.

22. Доля медицинских организаций, материально-техническое оснащение которых приведено в соответствие с порядками оказания медицинской помощи.

23. Смертность населения в трудоспособном возрасте от болезней системы кровообращения.

24. Смертность населения в трудоспособном возрасте от дорожно-транспортных происшествий»;

строку «Прогнозная (справочная) оценка ресурсного обеспечения реализации государственной подпрограммы» изложить в следующей редакции:

« Прогнозная (справочная) оценка ресурсного обеспечения реализации подпрограммы	<p>Общий объем финансирования по годам реализации составляет:</p> <p>2014 год – 7 790 128,0 тыс. рублей;  2015 год – 5 201 683,8 тыс. рублей;  2016 год – 5 547 305,2 тыс. рублей;  2017 год – 5 294 922,5 тыс. рублей;  2018 год – 4 897 886,8 тыс. рублей;  2019 год – 4 896 137,9 тыс. рублей;  2020 год – 4 383 667,9 тыс. рублей.</p> <p>Объем финансирования за счет средств федерального бюджета по годам реализации составляет:</p> <p>2014 год – 1 654 041,3 тыс. рублей;  2015 год – 943 685,3 тыс. рублей;  2016 год – 958 030,3 тыс. рублей;  2017 год – 297 936,3 тыс. рублей;  2018 год – 83 022,4 тыс. рублей;  2019 год – 81 265,3 тыс. рублей.</p> <p>Объем финансирования за счет средств областного бюджета по годам реализации составляет:</p> <p>2014 год – 6 119 346,6 тыс. рублей;  2015 год – 4 255 697,9 тыс. рублей;  2016 год – 4 579 656,8 тыс. рублей;  2017 год – 4 990 453,5 тыс. рублей;  2018 год – 4 807 038,8 тыс. рублей;  2019 год – 4 807 047,0 тыс. рублей;  2020 год – 4 375 842,3 тыс. рублей.</p> <p>Объем финансирования за счет средств бюджетов муниципальных образований Иркутской области по годам реализации составляет:</p> <p>2014 год – 16 740,1 тыс. рублей;  2015 год – 2 300,6 тыс. рублей;  2016 год – 9 618,1 тыс. рублей;  2017 год – 6 532,7 тыс. рублей;  2018 год – 7 825,6 тыс. рублей;  2019 год – 7 825,6 тыс. рублей;  2020 год – 7 825,6 тыс. рублей</p>	»;
---	---	----

строку «Ожидаемые результаты реализации подпрограммы» дополнить пунктами 21 – 24 следующего содержания:

«21. Доля лиц, госпитализированных по экстренным показаниям в течение первых суток, – 90 %.

22. Доля медицинских организаций, материально-техническое оснащение которых приведено в соответствие с порядками оказания медицинской помощи, – 90 %.

23. Смертность населения в трудоспособном возрасте от болезней системы кровообращения – 220,8 случаев на 100 тыс. населения.

24. Смертность населения в трудоспособном возрасте от дорожно-транспортных происшествий – 16 случаев на 100,0 тысяч населения»;

пункт 2.2 раздела 2 «Ведомственные целевые программы и основные мероприятия подпрограммы» изложить в следующей редакции:

«2.2. Оказание скорой специализированной медицинской помощи (медицинская эвакуация).

Площадь Иркутской области составляет 774,8 тыс.кв.км. Протяженность области с запада на восток 1500 км, с юга на север – 1400 км. Географической особенностью Иркутской области является наличие отдаленных и труднодоступных территорий (Бодайбинский, Мамско-Чуйский, Катангский, Братский, Киренский, Нижнеудинский (Тофалария), Качугский районы), в которых имеются населенные пункты, недоступные для наземных видов транспорта.

Численность населения Иркутской области на 1 января 2015 года составила 2412,8 тыс. человек. 1905,2 тыс. человек (78,9% населения) проживает в городах. Плотность населения низкая: 3,2 человека на 1 км<sup>2</sup> (в северных районах 1 человек на 1 км<sup>2</sup>), что в 2,6 раза меньше, чем по Российской Федерации (8,3 на 1 км<sup>2</sup>).

В 2016 г. в области родилось 35 580 детей, что на 3,6% меньше, чем в 2015 г. (36 904 ребенка).

Показатель естественного прироста (убыли) населения Иркутской области в 2016 году составил 1,4% (+ 3 391 человек), в 2015 году показатель составил 1,7% (+ 4 001 человек).

В течение 3-х последних лет сохраняется стойкая тенденция к снижению смертности. В 2016 году в сравнении с 2015 годом показатель смертности снизился (по предварительным данным) на 2,2% (с 1370,0 на 100 тыс. населения до 1333,2 на 100 тыс. населения). Это 714 сохраненных жизней.

Первое место в структуре смертности заняли болезни системы кровообращения (49%).

За 2016 год показатель смертности от болезней органов кровообращения уменьшился на 2,8 % по сравнению с 2015 годом (за 2015 г. – 671,9 на 100 тыс. населения, предварительно за 2016 г. – 652,8). Показатель РФ за 2015 год – 635,3 на 100 тыс. населения. Число умерших от болезней системы кровообращения за 2016 год составило 15 761 человек, что на 464 человека меньше, чем за 2015 г. План по числу сохраненных жизней на 2016 год составлял 239 человек.

На втором месте – новообразования (15,8%).

Показатель смертности от новообразований за 2016 год составляет (предварительно) 210,9, что выше аналогичного показателя за 2015 год на 0,6 %.

На третьем месте – травмы, отравления и другие последствия внешних причин (11,3%).

За 2016 год по сравнению с 2015 годом показатель смертности от травм, отравлений и других последствий внешних причин уменьшился на 6,3% и составил 150,1 на 100 тыс. населения (за 2015 г. – 160,2 на 100 тыс. населения).

Показатель смертности от дорожно-транспортных происшествий уменьшился на 21,3 % (предварительно) с 16,1 на 100 тыс. населения в 2015 г. до 12,6 на 100 тыс. населения в 2016 г.

Доля выездов бригад скорой медицинской помощи на ДТП со временем доезда менее 20 минут за 2016 год составила 91,8% от числа выездов на ДТП.

Число умерших от травм, отравлений и других последствий внешних причин за 2016 год составило 3 624 человека, что на 243 человека меньше, чем за 2015 год. План по числу сохраненных жизней установлен – 79 человек.

Доля пострадавших при ДТП, госпитализированных в травмоцентры 1 и 2 уровня, среди всех пострадавших при ДТП, госпитализированных в стационары, составила по итогам 2016 года 70,5%.

Младенческая смертность.

За 2016 год показатель младенческой смертности составил (предварительно) 6,2 на 1000 родившихся живыми и снизился на 12,3% по сравнению с 2015 годом – 7,1.

Число умерших за 2016 год составило 224 ребенка, что на 34 ребенка меньше чем за 2015 год.

За 2016 год показатель смертности умерших лиц в трудоспособном возрасте составил 721,8 случаев на 100 тыс. населения, в том числе от болезней системы кровообращения – 214,9 (в том числе: инфаркт миокарда – 10,1, цереброваскулярные болезни – 36,4). Смертность лиц трудоспособного возраста от внешних причин (травмы и отравления) составила 183,3 на 100 тыс. населения, в том числе от дорожно-транспортных происшествий – 17,5 на 100 тыс. населения.

Уровень общей заболеваемости населения Иркутской области по данным обращаемости в медицинские организации в 2015 году составил 180930,3 на 100 тыс. населения (в 2014 г. – 182311,3, в 2013 г. – 177726,4).

Среднее число обращений жителей Иркутской области в государственные медицинские организации, включая обращения к медицинским работникам станций и отделений скорой медицинской помощи, в 2015 году составило 8,1 на одного жителя (в 2014 г. – 8,2, в 2013 г. – 8,1).

Основным фактором, влияющим на доступность и качество медицинской помощи, является обеспеченность медицинскими работниками, прежде всего, врачами. В 2015 году в государственных медицинских организациях Иркутской области трудилось 8733 врача (в 2014 г. и 2013 г. соответственно 9398 и 9579) и

22410 специалиста со средним профессиональным медицинским образованием (в 2014 г. и 2013 г. соответственно 22949 и 22782).

Обеспеченность врачами в 2015 году составила 36,2 на 10 тыс. населения (в 2014 г. и 2013 г. соответственно 38,9 и 39,5). Обеспеченность медицинскими работниками со средним профессиональным медицинским образованием в 2015 году – 92,8 (в 2014 г. и 2013 г. соответственно 94,9 и 94,1).

На 1 января 2016 года в ведении министерства здравоохранения Иркутской области находится 136 медицинских организаций, на балансе которых находится 2 558 зданий, из них типовых – 1183 здания, приспособленных – 1375 зданий. Средний процент износа зданий составляет 34,3%. Зданий, построенных более 100 лет назад, – 57, средний процент износа составляет 50,6%.

В соответствии с Территориальной программой государственных гарантий бесплатного оказания гражданам медицинской помощи в Иркутской области на 2016 год предельные сроки ожидания медицинской помощи, предоставляемой в плановом порядке, следующие:

при приеме участковым терапевтом (педиатром) – в день обращения гражданина;

сроки ожидания первичной медико-санитарной помощи в неотложной форме – не должны превышать двух часов с момента обращения пациента в медицинскую организацию;

сроки ожидания оказания специализированной (за исключением высокотехнологичной) медицинской помощи – не должны превышать 30 календарных дней со дня выдачи лечащим врачом направления на госпитализацию (при условии обращения пациента за госпитализацией в рекомендуемые лечащим врачом сроки);

время доезда до пациента бригад скорой медицинской помощи при оказании скорой медицинской помощи в экстренной форме – не должно превышать 20 минут с момента ее вызова.

В Иркутской области применяется следующая санитарно-авиационная техника: вертолеты Ми-8; самолеты Ан-24, Ан-26. Места базирования вертолетов Ми-8 – г. Иркутск, г. Нижнеудинск, г. Братск, г. Киренск; самолетов Ан-24, Ан-26 – г. Иркутск.

Санитарно-авиационная эвакуация в Иркутской области осуществляется тремя медицинскими организациями: ГБУЗ «Иркутский областной центр медицины катастроф» (далее – ИОЦМК) – отделение экстренной и планово-консультативной медицинской помощи, ГБУЗ «Иркутская ордена «Знак Почета» областная клиническая больница» (далее – ИОКБ) – Областной перинатальный центр, ГБУЗ «Иркутская областная детская клиническая больница» (далее – ИОДКБ) – отделение экстренной и планово-консультативной медицинской помощи.

Оказание скорой, в том числе скорой специализированной, медицинской помощи распределяется между указанными медицинскими организациями следующим образом.

Беременные женщины, родильницы и новорожденные дети до трех месяцев эвакуируются авиационным транспортом в сопровождении профильных

бригад скорой специализированной медицинской помощи ИОКБ: акушерско-гинекологических и неонатальных, в состав которых также входят анестезиологи-реаниматологи.

Санитарно-авиационная эвакуация детей в возрасте от трех месяцев до 18 лет осуществляется анестезиолого-реанимационными бригадами ИОДКБ, при необходимости бригады усиливают специалистами хирургического профиля: детским хирургом, нейрохирургом, травматологом-ортопедом, эндоскопистом.

Оказание скорой специализированной медицинской помощи взрослым пациентам возложено на ИОЦМК. В санитарно-авиационной эвакуации участвуют специализированные бригады скорой медицинской помощи анестезиологии-реанимации, при наличии показаний в бригады включают хирургов, нейрохирургов, травматологов-ортопедов и т.д.

В целях приближения санитарно-авиационной помощи к жителям отдаленных и труднодоступных районов области в ИОЦМК организованы обособленные подразделения: Братское, Киренское и Нижнеудинский пост, в каждом подразделении имеется вертолет Ми-8, таким образом для нужд санитарной авиации в Иркутской области используются четыре вертолета Ми-8 (модели Ми-8П и Ми-8Т, года выпуска 1988-1993, последний капитальный ремонт проведен в 2015 году), а также самолеты Ан-24, Ан-26 (модели Ан-24РВ, Ан-26-100, года выпуска 1986 – 1988, последний капитальный ремонт проведен в 2009 году). Все воздушные суда находятся в собственности авиакомпаний.

Таблица 1

**Налет часов ГБУЗ «Иркутский областной центр медицины катастроф»  
за 2015-2016 годы (час:мин)**

МО	Вертолет Ми-8								Ан-26		ИТОГО:	
	Иркутск		Братск		Киренск		Нижнеудинск		2015 г	2016 г	2015 г	2016 г
Период	2015 г	2016 г	2015 г	2016 г	2015 г	2016 г	2015 г	2016 г	2015 г	2016 г	2015 г	2016 г
Январь	28:10	64:55	5:20	2:25	4:00		8:40	2:10	12:40		58:50	69:30
Февраль	37:25	30:40					7:00	2:15			44:25	32:55
Март	52:10	24:15	4:10	4:10	15:20	4:55	2:10			3:00	73:50	36:20
Апрель	45:45	43:40	5:40	1:55	7:00	21:00	4:55	2:30			63:20	69:05
Май	51:35	47:20		3:45	8:25	19:05	2:30	2:30			62:30	72:40
Июнь	49:50	34:40		3:10	3:15	4:00	1:45			3:00	54:50	44:50
Июль	33:05	40:35	3:25		1:55	11:30	2:05			8:25	40:30	60:30
Август	43:25	46:20	6:40	4:55	2:15	1:45	4:45	5:00		10:25	57:05	68:25
Сентябрь	28:00	33:10	1:15	0:40	2:55	9:10		2:10		10:50	32:10	56:00
Октябрь	40:00	43:00	4:20	1:10	5:25	18:45	7:10	4:35		6:00	56:55	73:30
Ноябрь	33:10	54:30	6:30	2:35	8:55	11:20		1:35		2:50	48:35	72:50
<b>ИТОГО</b>	<b>496:45</b>	<b>484:05</b>	<b>42:45</b>	<b>24:45</b>	<b>62:45</b>	<b>101:30</b>	<b>41:00</b>	<b>25:15</b>	<b>19:45</b>	<b>50:15</b>	<b>663:00</b>	<b>685:50</b>

В структуре налета часов различными подразделениями, оказывающими санитарно-авиационную эвакуацию, наибольший удельный вес приходится на г. Иркутск – 70-75% налета часов от общего числа полетных часов.



В целях реализации мероприятий по обеспечению оказания экстренной медицинской помощи гражданам, проживающим в труднодоступных районах Иркутской области разработана схема маршрутизации пациентов.

Схема маршрутизации пациентов, госпитализируемых по экстренным показаниям в течение первых суток при жизнеугрожающих состояниях, включает в себя также места базирования санитарной авиации в г. Братске, г. Киренске, г. Нижнеудинске.

**КАРТОГРАММА**  
размещения отделений  
экстренной и планово-  
консультативной  
медицинской помощи ГБУЗ  
«ИО ЦМК»  
на территории Иркутской  
области

Действующие  
отделения ЭПКМП:

- Иркутское
- Братское
- Киренское
- Нижнеудинский  
пост

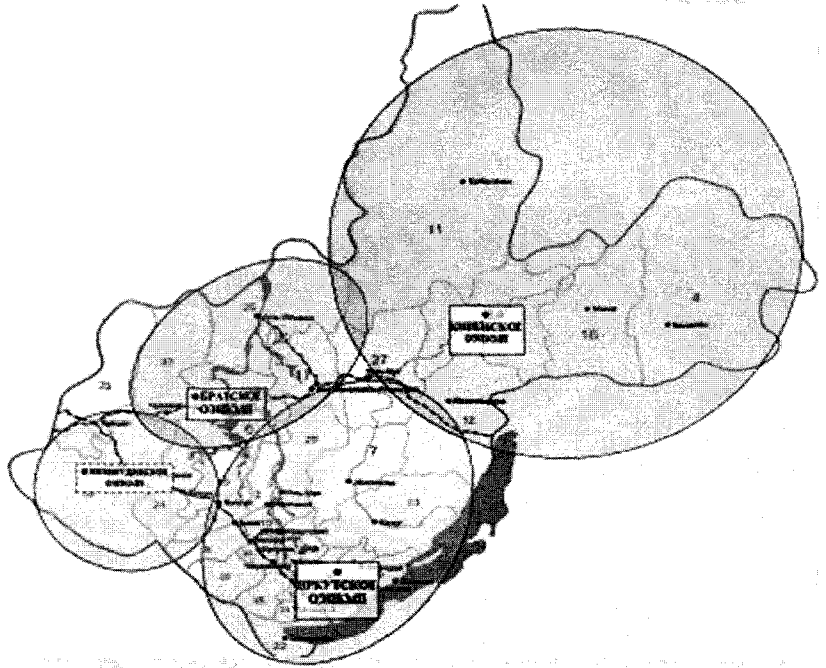


Рисунок 1. Зоны обслуживания санитарной авиацией в Иркутской области

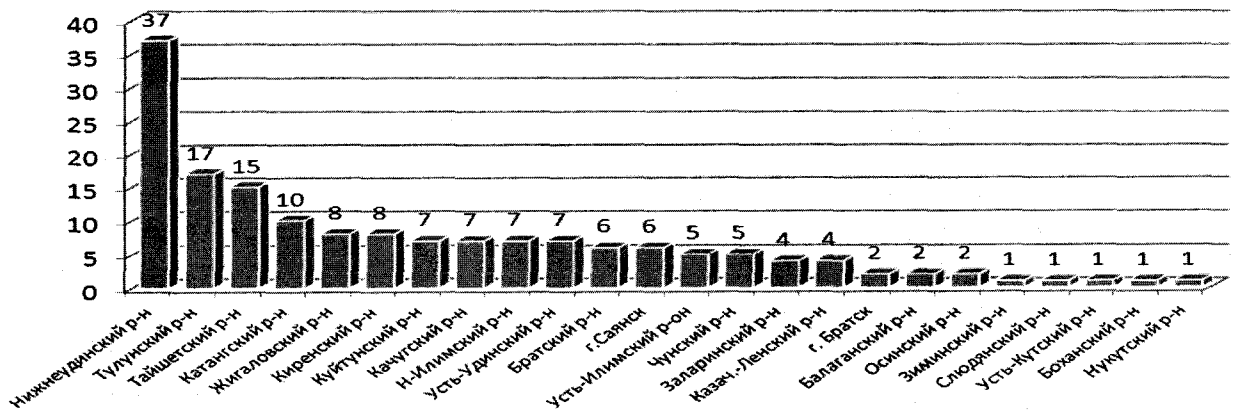


Рисунок 2. Распределение вызовов санитарной авиации в разрезе муниципальных образований Иркутской области в 2015 году

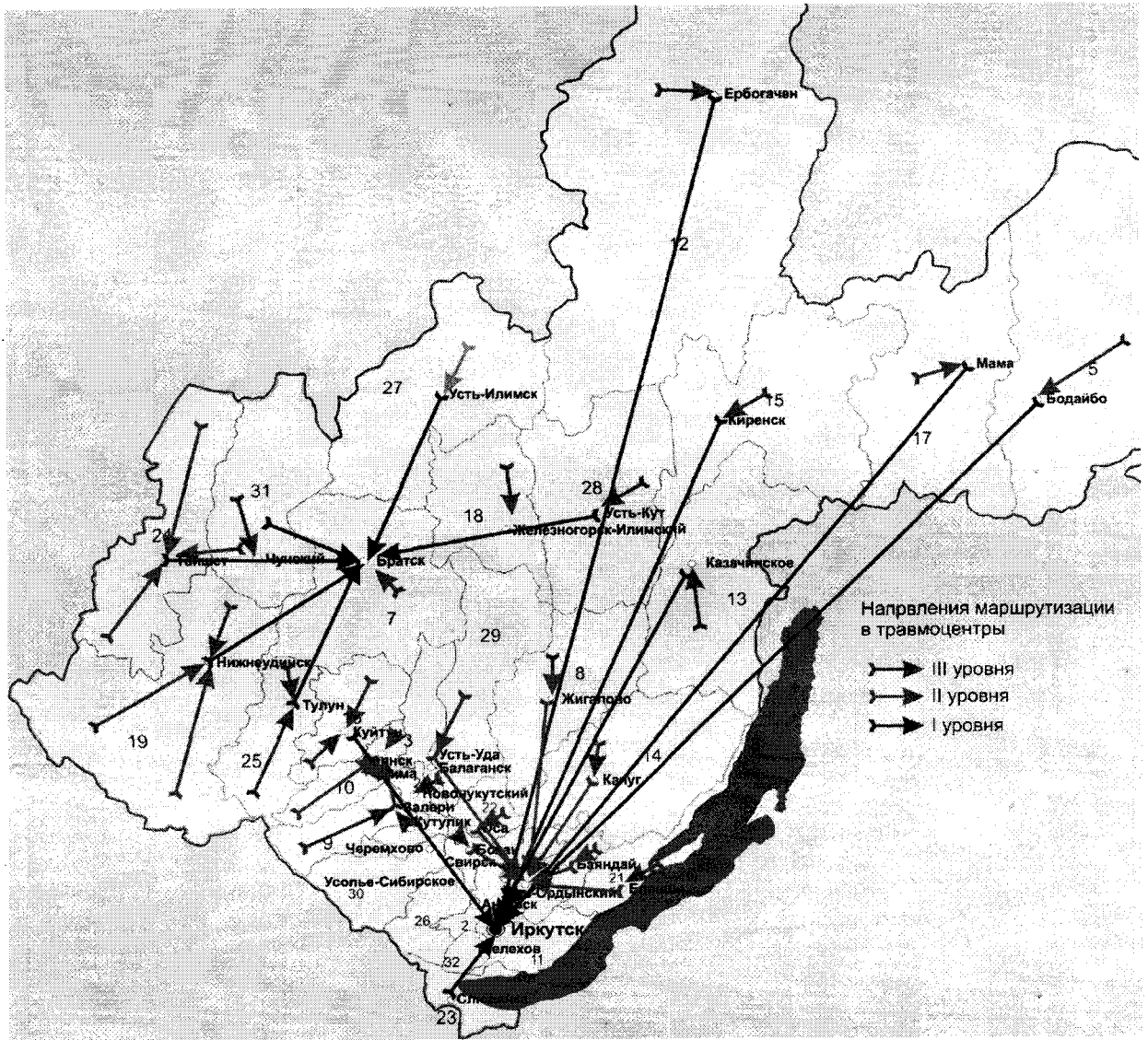
Оказание скорой, в том числе скорой специализированной, медицинской помощи, частью которой является санитарно-авиационная эвакуация, реализуется в Иркутской области в соответствии с требованиями приказа Министерства здравоохранения Российской Федерации от 20 июня 2013 года № 388н «Об утверждении Порядка оказания скорой, в том числе скорой специализированной, медицинской помощи».

При поступлении вызова из медицинской организации должностные лица ИОЦМК, ИОКБ и ИОДКБ определяют показания к использованию воздушного транспорта для медицинской эвакуации пациента. Основными показаниями к санитарно-авиационной эвакуации являются тяжесть состояния пациента, вследствие которой невозможна наземная эвакуация. В общей структуре выполняемых выездов на оказание скорой специализированной медицинской помощи в Иркутской области около 80% производятся наземными видами транспорта – автомобилями скорой медицинской помощи класса С, и 20% составляет санитарно-авиационная эвакуация.

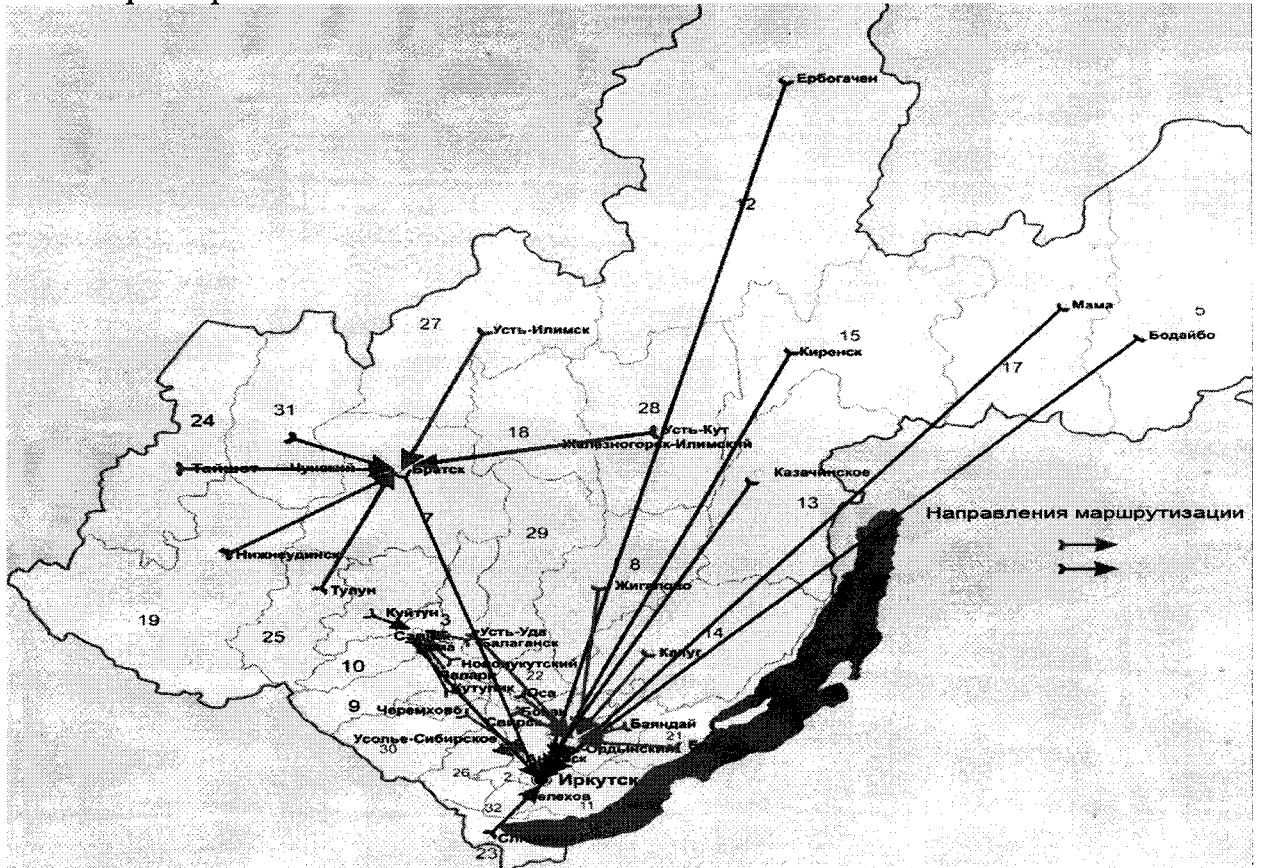
В целях эффективного использования воздушного транспорта при вылетах направляются на санитарные задания разнопрофильные бригады, например, акушерско-гинекологическая и взрослая реанимационная для оказания помощи большему числу пациентов. Кроме того, прорабатывается маршрут следования с двумя или тремя посадками в разных населенных пунктах, что позволяет оказывать помощь при одном вылете в нескольких медицинских организациях районов области.

Схемы маршрутизации пациентов, госпитализируемых по экстренным показаниям в течение первых суток при жизнеугрожающих состояниях.

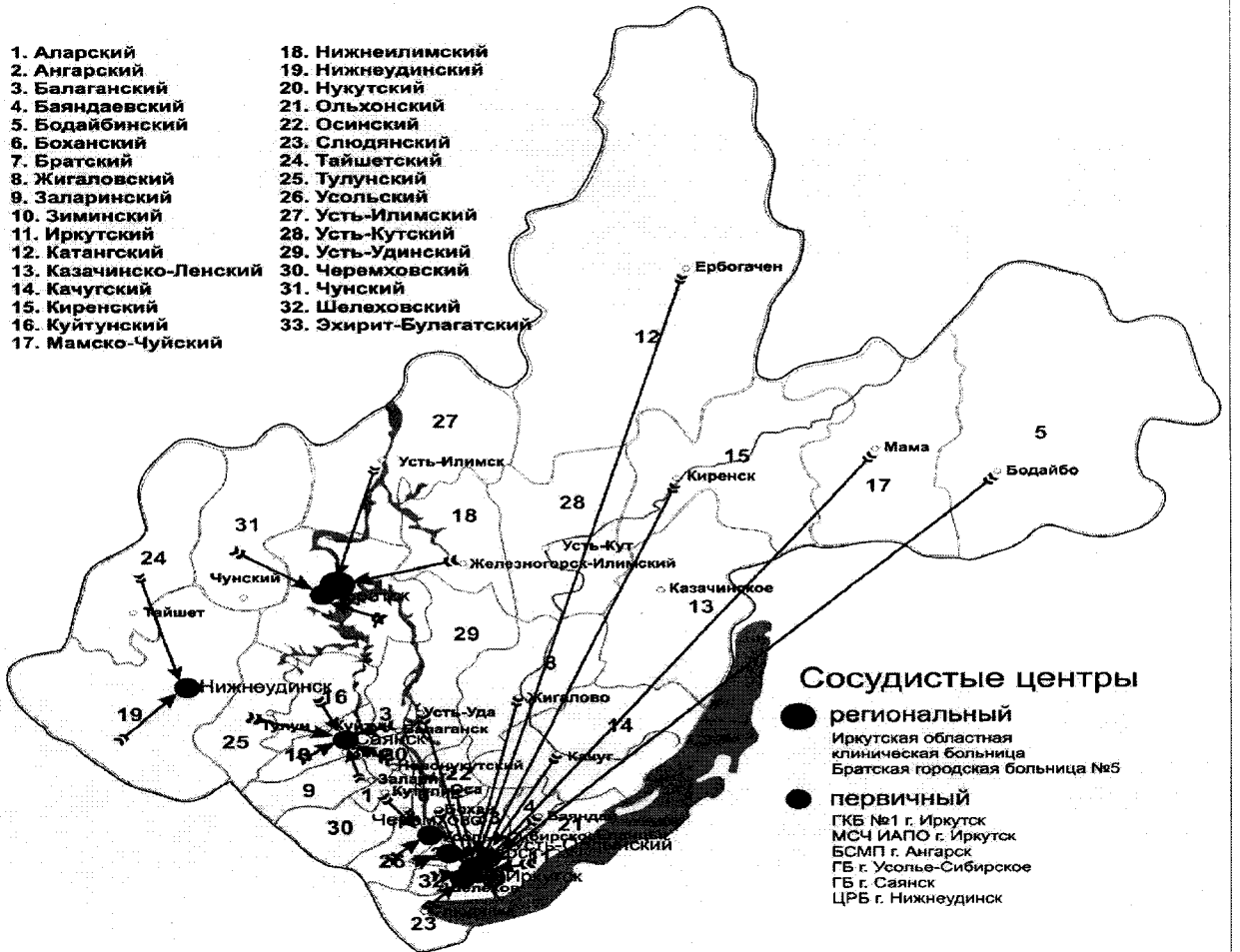
При травмах.



При перинатальной патологии.



При ОНМК и ОКС



В соответствии с современными требованиями персонал авиамедицинских бригад (27 врачей и средних медицинских работников), участвующих в санитарно-авиационной эвакуации в Иркутской области, в сентябре 2016 года обучен на выездном цикле повышения квалификации «Санитарно-авиационная эвакуация больных и пораженных». Цикл проведен преподавателями отдела методического обеспечения подготовки специалистов санитарной авиации ФГБУ ВЦМК «Защита». В процессе обучения проведены практические занятия на вертолете Ми-8 в аэропорту г. Иркутска и медицинском модуле, имеющемся в ФГКУ Байкальский поисково-спасательный отряд МЧС России в пос. Никола.

С 1 января 2016 года в Иркутской области в соответствии с Федеральным законом от 29 ноября 2010 года № 326-ФЗ «Об обязательном медицинском страховании в Российской Федерации» оплата скорой, в том числе скорой специализированной, медицинской помощи производится в сфере обязательного медицинского страхования за исключением санитарно-авиационной эвакуации.

Государственным заданием на 2016 год ОГБУЗ Иркутский областной центр медицины катастроф определено 700 полетных часов.

При использовании дополнительного нового вертолета, специально оборудованного медицинским модулем, планируется увеличение общего объема полетных часов до 800 в год, в том числе на новом воздушном судне, который будет располагаться в г. Иркутске, до 600 часов в год.»;

4) раздел 2 «Ведомственные целевые программы и основные мероприятия подпрограммы» подпрограммы «Развитие государственно-частного партнерства», являющейся приложением 3 к государственной программе, дополнить абзацами девятнадцатым – двадцать вторым следующего содержания:

«На территории Иркутской области в райцентрах муниципальных образований имеются 35 вертолетных площадок, из них 9 площадок являются оборудованными согласно требованиям, предусмотренным Федеральными авиационными правилами «Требования к посадочным площадкам, расположенным на участке земли или акватории» (ФАП № 69), также они приспособлены к ночному старту: Бодайбо, Братск, Ербогачен, Железногорск, Казачинское, Киренск, Мама, Усть-Илимск, Усть-Кут. Остальные 26 площадок являются приспособленными (грунтовыми) и не оборудованы ночным стартом.

Планируется определение вертолетной площадки и ее оборудования ночным стартом.

В Иркутской области имеются 1566 населенных пунктов с различной численностью жителей, полеты санитарной авиации осуществляются главным образом в райцентры, где расположены районные больницы. Санитарно-авиационная эвакуация пациентов непосредственно из населенных пунктов выполняется в основном в северных территориях (Братский, Киренский, Катангский и Нижнеудинский (Тофалария) районы). В указанных выше населенных пунктах посадка вертолета производится на грунт по решению командира воздушного судна.

Оборудованные площадки с ночным стартом имеются в вахтовых поселках Дулисминского и Верхнечонского нефтегазодобывающего комплекса.».

5) строку «Прогнозная (справочная) оценка ресурсного обеспечения реализации подпрограммы» паспорта подпрограммы «Охрана здоровья матери и ребенка», являющейся приложением 4 к государственной программе, изложить в следующей редакции:

« Прогнозная (справочная) оценка ресурсного обеспечения реализации подпрограммы	<p>Общий объем финансирования по годам реализации составляет:</p> <p>2014 год – 738 339,6 тыс. рублей;</p> <p>2015 год – 624 344,8 тыс. рублей;</p> <p>2016 год – 671 463,8 тыс. рублей;</p> <p>2017 год – 680 415,6 тыс. рублей;</p> <p>2018 год – 675 556,0 тыс. рублей;</p> <p>2019 год – 670 696,4 тыс. рублей;</p> <p>2020 год – 665 329,5 тыс. рублей.</p> <p>Объем финансирования за счет средств федерального бюджета по годам реализации составляет:</p> <p>2014 год – 27 674,1 тыс. рублей;</p> <p>Объем финансирования за счет средств областного бюджета по годам реализации составляет:</p> <p>2014 год – 710 665,5 тыс. рублей;</p> <p>2015 год – 624 344,8 тыс. рублей;</p> <p>2016 год – 671 463,8 тыс. рублей;</p> <p>2017 год – 680 415,6 тыс. рублей;</p> <p>2018 год – 675 556,0 тыс. рублей;</p> <p>2019 год – 670 696,4 тыс. рублей;</p> <p>2020 год – 665 329,5 тыс. рублей</p>	»;
---	--	----

б) строку «Прогнозная (справочная) оценка ресурсного обеспечения реализации подпрограммы» паспорта подпрограммы «Развитие медицинской реабилитации и санаторно-курортного лечения», являющейся приложением 5 к государственной программе, изложить в следующей редакции:

« Прогнозная (справочная) оценка ресурсного обеспечения реализации подпрограммы	<p>Общий объем финансирования за счет средств областного бюджета по годам реализации составляет:</p> <p>2014 год – 4 479,4 тыс. рублей;</p> <p>2015 год – 4 520,6 тыс. рублей;</p> <p>2016 год – 4 616,5 тыс. рублей;</p> <p>2017 год – 5 079,9 тыс. рублей;</p> <p>2018 год – 5 079,9 тыс. рублей;</p> <p>2019 год – 5 079,9 тыс. рублей;</p> <p>2020 год – 4 579,9 тыс. рублей</p>	»;
---	--	----

7) в паспорте подпрограммы «Оказание паллиативной помощи», являющейся приложением 6 к государственной программе:

строку «Прогнозная (справочная) оценка ресурсного обеспечения реализации подпрограммы» изложить в следующей редакции:

« Прогнозная (справочная) оценка ресурсного обеспечения реализации подпрограммы	Общий объем финансирования за счет средств областного бюджета по годам реализации составляет: 2014 год – 63 994,8 тыс. рублей; 2015 год – 129 005,3 тыс. рублей; 2016 год – 166 068,9 тыс. рублей; 2017 год – 171 350,0 тыс. рублей; 2018 год – 171 350,0 тыс. рублей; 2019 год – 171 350,0 тыс. рублей; 2020 год – 152 505,9 тыс. рублей	»;
---	--	----

в строке «Ожидаемые конечные результаты реализации подпрограммы» слова «2,08 коек/100 тыс. детского населения» заменить словами «7 коек/100 тыс. детского населения».

8) строку «Прогнозная (справочная) оценка ресурсного обеспечения реализации подпрограммы» паспорта подпрограммы «Кадровое обеспечение системы здравоохранения», являющейся приложением 7 к государственной программе, изложить в следующей редакции:

« Прогнозная (справочная) оценка ресурсного обеспечения реализации подпрограммы	Общий объем финансирования за счет средств областного бюджета по годам реализации составляет: 2014 год – 86 320,9 тыс. рублей; 2015 год – 78 511,2 тыс. рублей; 2016 год – 104 763,9 тыс. рублей; 2017 год – 99 375,7 тыс. рублей; 2018 год – 43 475,7 тыс. рублей; 2019 год – 39 675,7 тыс. рублей; 2020 год – 39 675,7 тыс. рублей. В том числе средства территориального фонда обязательного медицинского страхования по годам реализации составляет: 2014 год - 34 000 тыс. рублей; 2015 год – 34 000 тыс. рублей; 2016 год – 57 000 тыс. рублей; 2017 год – 54 000 тыс. рублей	»;
---	---	----

9) строку «Прогнозная (справочная) оценка ресурсного обеспечения реализации подпрограммы» паспорта подпрограммы «Совершенствование системы лекарственного обеспечения, в том числе в амбулаторных условиях», являющейся приложением 8 к государственной программе, изложить в следующей редакции:

« Прогнозная (справочная) оценка ресурсного обеспечения реализации подпрограммы	<p>Общий объем финансирования по годам реализации составляет:</p> <p>2014 год – 1 406 172,3 тыс. рублей;  2015 год – 1 624 889,8 тыс. рублей;  2016 год – 1 562 046,7 тыс. рублей;  2017 год – 1 607 434,0 тыс. рублей;  2018 год – 728 427,8 тыс. рублей;  2019 год – 676 666,4 тыс. рублей;  2020 год – 444 873,0 тыс. рублей.</p> <p>Объем финансирования за счет средств федерального бюджета по годам реализации составляет:</p> <p>2014 год – 973 391,7 тыс. рублей;  2015 год – 1 108 198,6 тыс. рублей;  2016 год – 1 017 171,4 тыс. рублей;  2017 год – 899 466,2 тыс. рублей;  2018 год – 236 099,9 тыс. рублей;  2019 год – 230 964,2 тыс. рублей.</p> <p>Объем финансирования за счет средств областного бюджета по годам реализации составляет:</p> <p>2014 год – 432 780,6 тыс. рублей;  2015 год – 516 691,2 тыс. рублей;  2016 год – 544 875,3 тыс. рублей;  2017 год – 707 967,8 тыс. рублей;  2018 год – 492 327,9 тыс. рублей;  2019 год – 445 702,2 тыс. рублей;  2020 год – 444 873,0 тыс. рублей</p> »;
---	---

10) строку «Прогнозная (справочная) оценка ресурсного обеспечения реализации подпрограммы» паспорта подпрограммы «Развитие информатизации в здравоохранении», являющейся приложением 9 к государственной программе, изложить в следующей редакции:

« Прогнозная (справочная) оценка ресурсного обеспечения реализации подпрограммы	<p>Общий объем финансирования за счет средств областного бюджета по годам реализации составляет:</p> <p>2014 год – 47 209,5 тыс. рублей;  2015 год – 38 844,8 тыс. рублей;  2016 год – 43 638,7 тыс. рублей;  2017 год – 44 466,6 тыс. рублей;  2018 год – 44 466,6 тыс. рублей;  2019 год – 44 466,6 тыс. рублей;  2020 год – 42 506,6 тыс. рублей</p> »;
---	--

11) строку «Прогнозная (справочная) оценка ресурсного обеспечения реализации подпрограммы» паспорта подпрограммы «Повышение эффективности функционирования системы здравоохранения», являющейся



приложением 11 к государственной программе, изложить в следующей редакции:

« Прогнозная (справочная) оценка ресурсного обеспечения реализации подпрограммы	<p>Общий объем финансирования по годам реализации составляет:</p> <p>2014 год – 13 187 091,0 тыс. рублей;  2015 год – 16 684 621,0 тыс. рублей;  2016 год – 17 482 228,6 тыс. рублей;  2017 год – 2 671 786,5 тыс. рублей;  2018 год – 1 782 750,5 тыс. рублей;  2019 год – 1 905 372,9 тыс. рублей;  2020 год – 1 476 791,4 тыс. рублей.</p> <p>Объем финансирования за счет средств федерального бюджета по годам реализации составляет:</p> <p>2014 год – 266 074,0 тыс. рублей;  2015 год – 259 701,7 тыс. рублей;  2016 год – 203 512,3 тыс. рублей;  2017 год – 35 110,4 тыс. рублей;  2018 год – 2 888,8 тыс. рублей;  2019 год – 2 888,8 тыс. рублей.</p> <p>Объем финансирования за счет средств областного бюджета по годам реализации составляет:</p> <p>2014 год – 12 921 017,0 тыс. рублей;  2015 год – 16 424 919,3 тыс. рублей;  2016 год – 17 278 716,3 тыс. рублей;  2017 год – 2 636 676,1 тыс. рублей;  2018 год – 1 779 861,7 тыс. рублей;  2019 год – 1 902 484,1 тыс. рублей;  2020 год – 1 476 791,4 тыс. рублей</p>
---	---

12) строку «Прогнозная (справочная) оценка ресурсного обеспечения реализации подпрограммы» паспорта подпрограммы «Осуществление обязательного медицинского страхования в Иркутской области», являющейся приложением 11<sup>1</sup> к государственной программе, изложить в следующей редакции:

« Прогнозная (справочная) оценка ресурсного обеспечения реализации подпрограммы	<p>Общий объем финансирования по годам реализации составляет:</p> <p>2017 год – 31 826 067,4 тыс. рублей;  2018 год – 37 109 634,6 тыс. рублей;  2019 год – 39 025 297,3 тыс. рублей;  2020 год – 39 025 297,3 тыс. рублей.</p> <p>Объем финансирования за счет средств областного бюджета по годам реализации составляет:</p> <p>2017 год – 15 641 930,3 тыс. рублей;</p>
---	--

	2018 год – 15 502 183,7 тыс. рублей; 2019 год – 15 502 183,7 тыс. рублей; 2020 год – 15 502 183,7 тыс. рублей. Объем финансирования за счет средств иных источников по годам реализации составляет: 2017 год – 16 184 137,1 тыс. рублей; 2018 год – 21 607 450,9 тыс. рублей; 2019 год – 23 523 113,6 тыс. рублей; 2020 год – 23 523 113,6 тыс. рублей
--	---

»;

13) приложения 12, 13, 16, 17, 19 к государственной программе изложить в новой редакции (прилагаются).

2. Настоящее постановление подлежит официальному опубликованию на «Официальном интернет-портале правовой информации» ([www.pravo.gov.ru](http://www.pravo.gov.ru)).

Первый заместитель Губернатора  
Иркутской области – Председатель  
Правительства Иркутской области



А.С.Битаров

Приложение 1  
к постановлению Правительства  
Иркутской области  
№ 92-ПП  
"Приложение 12  
к государственной программе Иркутской области  
"Развитие здравоохранения" на 2014-2020 годы

от 14 февраля 2017 года № 92-ПП

Сведения о составе и значениях целевых показателей государственной программы «Развитие здравоохранения» на 2014-2020 годы

№ п/п	Наименование целевого показателя	Ед. измерения	Значение целевых показателей								
			2012 год	2013 год	2014 год	2015 год	2016 год	2017 год	2018 год	2019 год	2020 год
1	2	3	4	5	6	7	8	9	10	11	12
Государственная программа «Развитие здравоохранения» на 2014-2020 годы											
1	Зарегистрировано больных с диагнозом, установленным впервые в жизни, активный туберкулез	чел на 100 000 населения	137.8	126.3	121.6	116.9	112.2	107.5	102.8	99	95.4
2	Количество среднего медицинского персонала, приходящегося на 1 врача	чел.	2	2.1	2.2	2.4	2.5	2.7	2.8	2.9	3
3	Младенческая смертность	случаев на 1000 родившихся живыми	9.6	8.6	8.4	8.2	8	7.8	7.3	7.1	6.9
4	Обеспеченность врачами	чел на 10 000 населения	43.7	31.9	32.6	36	36.2	36.7	37.3	36	36.5
5	Ожидаемая продолжительность жизни при рождении	лет	66.3	66.6	67.3	68	70	72	74	75.6	77.4
6	Отношение средней заработной платы врачей и работников медицинских организаций, имеющих высшее медицинское (фармацевтическое) или иное высшее образование, предоставляющих медицинские услуги (обеспечивающих предоставление медицинских услуг) к средней заработной плате в Иркутской области	%	148.9	147.8	154.2	163.7	160.3	200	200	200	200
7	Отношение средней заработной платы младшего медицинского персонала (персонала, обеспечивающего условия для предоставления медицинских услуг) к средней заработной плате в Иркутской области	%	39.76	51.4	54.9	60.2	57.7	100	100	100	100



6	Заболееваемость корью	случаев на 1 млн. населения	0.08	0.1	0.1	0.1	0.1	0.1	0.1	0.1	0.1
7	Заболееваемость краснухой	случаев на 100 тыс. населения	0.29	0.2	0.16	0.16	0.16	0.16	0.16	0.16	0.16
8	Заболееваемость острым вирусным гепатитом В	случаев на 100 тыс. населения	1.28	1.5	1	1	1	1	1	1	1
9	Заболееваемость эпидемическим паротитом	случаев на 100 тыс. населения	0	0.1	0.1	0.1	0.1	0.1	0.1	0.1	0.1
10	Охват диспансеризацией взрослого населения	%	-	20	23	23	23	23	23	23	23
11	Охват диспансеризацией детей-сирот и детей, находящихся в трудной жизненной ситуации, пребывающих в стационарных учреждениях системы здравоохранения, образования и социальной защиты	%	98	98	98	98	98	99	99	99	99
12	Охват иммунизации населения против вирусного гепатита В в декретированные сроки	%	99.9	95	95	95	95	95	95	95	95
13	Охват иммунизации населения против дифтерии, коклюша и столбняка в декретированные сроки	%	99.6	99.6	99.6	99.6	99.6	99.6	99.6	99.6	99.6
14	Охват иммунизации населения против кори в декретированные сроки	%	99.4	99.4	99.4	99.4	99.4	99.4	99.4	99.4	99.4
15	Охват иммунизации населения против краснухи в декретированные сроки	%	99.5	99.5	99.5	99.5	99.5	99.5	99.5	99.5	99.5
16	Охват иммунизации населения против эпидемического паротита в декретированные сроки	%	99.6	99.6	99.6	99.6	99.6	99.6	99.6	99.6	99.6
17	Охват населения профилактическими осмотрами на туберкулёз	%	72.6	73.3	74.1	75.3	76.2	77.2	78.3	79.6	80.9
18	Охват профилактическими медицинскими осмотрами детей	%	-	38.8	70	75	80	85	90	92	95
19	Потребление овощей и бахчевых культур в среднем на потребителя в год (за исключением картофеля)	кг	84	85.5	86.7	88	89.1	90.3	91.5	92.7	93.9
20	Потребление фруктов и ягод в среднем на потребителя в год	кг	37	37.4	37.9	38.4	38.8	39.4	39.9	40.4	40.9

21	Смертность от самоубийств	случаев на 100 тыс. населения	38.7	37.5	36.4	35.3	34.3	33.2	32.2	31.3	30.3
22	Удовлетворение потребности отдельных категорий граждан в необходимых лекарственных препаратах для медицинского назначения и медицинских изделиях, а также специализированных продуктов лечебного питания для детей-инвалидов (от числа лиц, имеющих право на государственную социальную помощь и не отказавшихся от получения социальной услуги), лекарственными препаратами для медицинского назначения, медицинскими изделиями	%	93	94	94.5	95	95.5	96	96.5	97	98
23	Удовлетворение спроса на лекарственные препараты, предназначенные для лечения больных злокачественными новообразованиями лимфоидной, кроветворной и родственных им тканей, гемофилией, муковисцидозом, гипофизарным нанизмом, болезнью Гоше, рассеянным склерозом, а также трансплантации органов и (или) тканей	%	99.8	99.8	99.8	99.9	99.9	99.9	99.9	99.9	100
Основное мероприятие «Профилактика инфекционных и неинфекционных заболеваний и формирование здорового образа жизни» на 2014-2020 годы											
1	Показатель первичного выхода на инвалидность среди лиц трудоспособного возраста	на 10 000 лиц трудоспособного населения	61	55	54.5	54	53.5	53	52.5	52	51.5
Основное мероприятие «Развитие системы раннего выявления заболеваний, патологических состояний и факторов риска их развития» на 2014-2020 годы											
1	Доля посещений к врачам, сделанных с профилактической целью (в том числе посещения по дополнительной диспансеризации, диспансерному наблюдению, а также центров здоровья)	%	40	43	45	47	49	51	53	54	55
Подпрограмма «Совершенствование оказания специализированной, включая высокотехнологичную, медицинской помощи, скорой, в том числе скорой специализированной, медицинской помощи, медицинской эвакуации» на 2014-2020 годы											
1	Больничная летальность пострадавших в результате дорожно-транспортных происшествий	%	3.9	3.85	3.8	3.75	3.7	3.65	3.6	3.65	3.6

2	Доля абацилированных больных туберкулёзом от числа больных туберкулёзом с бактериовыделением	%	34	35	37	40	45	50	55	65	75
3	Доля больных психическими расстройствами, повторно госпитализированных в течение года	%	25.1	25	24.8	24.8	24.6	24.5	24.2	24	24
4	Доля выездов бригад скорой медицинской помощи со временем доезда до больного менее 20 минут	%	83.7	84	85	86	87	88	89	89.5	90
5	Доля лиц инфицированных вирусом иммунодефицита человека, получающих антиретровирусную терапию, от числа состоящих на диспансерном учете	%	19.7	20	20.5	21	30	30	30	30	30
6	Доля лиц с диагнозом ВИЧ-инфекции, установленным впервые в жизни, находящихся в учреждениях, исполняющих наказание, от общего числа больных с диагнозом ВИЧ-инфекции, установленным впервые в жизни	%	10.2	6.8	6.2	6.6	6.3	5.9	5.5	5.3	5
7	Доля лиц с диагнозом активного туберкулеза, установленным впервые в жизни, находящихся в учреждениях, исполняющих наказание, от общего числа больных с диагнозом активного туберкулеза, установленным впервые в жизни	%	7.1	8.8	8.5	8.3	8.3	8.1	8	7.9	7.8
8	Доля станций переливания крови, обеспечивающих современный уровень качества и безопасности компонентов крови	%	40	100	100	100	100	100	100	100	100
9	Количество больных, которым оказана высокотехнологичная медицинская помощь	чел.	3901	5048	9060	9500	10030	10318	10050	10100	10200
10	Одногодичная летальность больных со злокачественными новообразованиями	%	31	30.9	30.8	30.7	30.6	30.5	30.4	30.3	30.2
11	Смертность от ишемической болезни сердца	на 100 тыс. населения	392.4	388.9	385.3	381.7	376.5	371.3	366.1	360.9	355.8

12	Смертность от транспортных травм всех видов	случаев на 100 тыс. населения	16.17	16.16	16.15	16	15.85	15.69	15.38	15.38	15.38
13	Смертность от цереброваскулярных заболеваний	на 100 тыс. населения	179.5	195	192.8	190.7	188.5	186.4	184.3	182.1	180
14	Снижение смертности от дорожно-транспортных происшествий	%	10.7	0	0.94	0.95	0.96	0.97	1.96	0	0
15	Удельный вес больных злокачественными новообразованиями, состоящих на учете с момента установления диагноза 5 лет и более	%	48.3	49.5	51.5	52.5	52.9	53.3	53.7	54.1	54.5
16	Число больных алкоголизмом, находящихся в ремиссии более 2 лет	число больных алкоголизмом, находящихся в ремиссии	8.9	9	9.2	9.4	9.4	9.6	9.8	10	10.4
17	Число больных алкоголизмом, находящихся в ремиссии от 1 года до 2 лет	число больных алкоголизмом, находящихся в ремиссии	12.1	12.3	12.5	12.7	12.7	12.7	12.8	12.8	12.9
18	Число больных наркоманией, находящихся в ремиссии более 2 лет	число наркологических больных, находящихся в ремиссии	5.7	6.2	6.9	7.2	7.9	8.7	9	9.2	9.3
19	Число больных наркоманией, находящихся в ремиссии от 1 года до 2 лет	число наркологических больных, находящихся в ремиссии	6.7	6.8	6.9	7.1	7.4	7.5	8	8.4	8.8
Основное мероприятие «Совершенствование оказания первичной медико-санитарной помощи, специализированной, включая высокотехнологичную медицинскую помощь» на 2014-2020 годы											
1	Смертность от болезней системы кровообращения	случаев на 100 тыс. населения	716.2	690.7	681.7	672.7	663.7	654.7	645.7	637.3	629.1
Основное мероприятие «Совершенствование оказания скорой, в том числе скорой специализированной, медицинской помощи, медицинской эвакуации» на 2014-2020 годы											
1	Уровень выполнения нормативных параметров сроков оказания экстренной и неотложной медицинской помощи	%	83.7	84	85	86	87	88	89	89.5	91
2	Доля лиц, госпитализированных по экстренным показаниям в течение первых суток	%						71	83,5	90	90



3	Доля медицинских организаций, материально - техническое оснащение которых приведено в соответствие с порядками оказания медицинской помощи	%									90
4	Смертность населения в трудоспособном возрасте от болезней системы кровообращения	случаев на 100 тыс. населения						223,5	222,8	221,5	220,8
5	Смертность населения в трудоспособном возрасте от дорожно-транспортных происшествий	случаев на 100 тыс. населения						17,3	17	16,5	16
Основное мероприятие «Развитие службы крови» на 2014-2020 годы											
1	Доля образцов донорской крови, протестированной на маркеры гемотрансмиссивных инфекций с помощью молекулярно-биологических исследований, проводимых дополнительно к обязательным иммунологическим исследованиям на маркеры вирусов иммунодефицита человека и гепатитов В и С	%	100	100	100	100	100	100	100	100	100
Основное мероприятие «Предоставление субсидий местным бюджетам на обеспечение среднесуточного набора питания детям, страдающим туберкулезом и/или наблюдающимся в связи с туберкулезом» на 2014-2020 годы											
1	Доля детей, обеспеченных среднесуточным набором питания, от числа нуждающихся	%	94	95	96	97	100	100	100	100	100
Подпрограмма «Развитие государственно-частного партнерства» на 2014-2020 годы											
1	Доля лиц, получивших амбулаторный диализ от числа нуждающихся	%	100	100	100	100	100	100	100	100	100
2	Количество поездок ПККЦ "Академик Федор Углов" в отдаленные населенные пункты	ед.	10	5	5	5	5	5	5	5	5
Основное мероприятие «Развитие государственно-частного партнерства в сфере здравоохранения» на 2014-2020 годы											
1	Доля лиц, получивших амбулаторный диализ от числа нуждающихся	%	100	100	100	100	100	100	100	100	100
2	Количество поездок ПККЦ "Академик Федор Углов" в отдаленные населенные пункты	ед.	10	5	5	5	5	5	5	5	5
Подпрограмма «Охрана здоровья матери и ребенка» на 2014-2020 годы											
1	Больничная летальность детей	доля (процент) умерших детей от числа поступивших	0.25	0.25	0.24	0.23	0.22	0.22	0.21	0.21	0.2

2	Выживаемость детей, имевших при рождении очень низкую и экстремально низкую массу тела в акушерском стационаре	доля (%) выживших от числа новорожденных, родивших	590	690	725	740	745	750	755	760	765
3	Доля женщин с преждевременными родами, родоразрешенных в перинатальных центрах	доля (%) женщин с преждевременными родами от общего числа родивших	45.9	50	55	60	65	70	75	80	85
4	Доля обследованных беременных женщин по новому алгоритму проведения комплексной пренатальной (дородовой) диагностики нарушений развития ребенка от числа поставленных на учет в первый триместр беременности	%	40	45	50	55	60	65	65	70	70
5	Охват аудиологическим скринингом (доля детей первого года жизни, обследованных на аудиологический скрининг, от общего числа детей первого года жизни)	доля (процент) детей первого года жизни, обследованных на аудиологический скрининг	95	95	95	95	95	95	95	95	95
6	Охват неонатальным скринингом (доля новорожденных, обследованных на врожденные и наследственные заболевания, от общего числа родившихся живыми)	доля (процент) новорожденных, обследованных на врожденные и наследственные заболевания	95	95	95	95	95	95	95	95	95
7	Охват пар "мать - дитя" химиопротекцией ВИЧ-инфекции в соответствии с действующими стандартами	%	75.9	80	85	90	92	95	96	98	99
8	Показатель ранней неонатальной смертности	случаев на 1000 родившихся живыми	3.1	3.1	2.9	2.8	2.7	2.7	2.6	2.6	2.5
9	Смертность детей в возрасте 0-17 лет	случаев на 100000 населения соответствующего возраста	113	105	100	96	95	94	93	79	77
10	Число аборт	На 1000 женщин в возрасте 15 - 49 лет	38.4	36	35.8	34.7	32.8	30.5	28.8	26.5	24
Основное мероприятие «Совершенствование службы родовспоможения» на 2014-2020 годы											
1	Доля преждевременных родов на сроке 22-37 недель	%	4.5	5	4.9	4.8	4.7	4.6	4.5	4.4	4.3

Основное мероприятие «Совершенствование оказания медицинской помощи детям» на 2014-2020 годы											
1	Доля числа детей, относящихся к 1 и 2 группам здоровья	%	74	74.3	74.6	74.9	75.2	75.5	75.8	75.9	76
Подпрограмма «Развитие медицинской реабилитации и санаторно-курортного лечения» на 2014-2020 годы											
1	Охват медицинской реабилитацией детей-инвалидов, от числа нуждающихся	%	-	30	30	40	50	60	70	80	85
2	Охват реабилитацией пациентов от числа нуждающихся после оказания специализированной медицинской помощи	%	10	10	10	10	12	14	18	20	25
3	Охват санаторно-курортным лечением пациентов	%	25	25	25	25	25	30	35	40	45
Основное мероприятие «Медицинская реабилитация и санаторно-курортное лечение» на 2014-2020 годы											
1	Охват медицинской реабилитацией детей-инвалидов, от числа нуждающихся	%	-	30	30	40	50	60	70	80	85
2	Охват реабилитацией пациентов от числа нуждающихся после оказания специализированной медицинской помощи	%	10	10	10	10	12	14	18	20	25
3	Охват санаторно-курортным лечением пациентов	%	25	25	25	25	25	30	35	40	45
Подпрограмма «Оказание паллиативной помощи» на 2014-2020 годы											
1	Обеспеченность койками для оказания паллиативной помощи взрослым	коек/100 тыс. взрослого населения	6	6	6	6	6.5	7	8	9	10
2	Обеспеченность койками для оказания паллиативной помощи детям	коек/100 тыс. детского населения	0.4	0.4	0.4	0.4	0.9	6.0	6.3	6.5	7.0
Основное мероприятие «Паллиативная помощь» на 2014-2020 годы											
1	Удовлетворенность медицинской помощью пациентов	%	40	40	45	50	60	70	80	90	100
Подпрограмма «Кадровое обеспечение системы здравоохранения» на 2014-2020 годы											
1	Доля аккредитованных специалистов	%	0	0	0	0	0	20	40	60	80
2	Доля медицинских и фармацевтических специалистов, обучавшихся в рамках целевой подготовки для нужд Иркутской области, трудоустроившихся после завершения обучения в медицинские или фармацевтические организации системы здравоохранения на территории Иркутской области	%	70	75	80	80	83	86	90	94	98

3	Количество обучающихся, прошедших подготовку в обучающих симуляционных центрах	чел.	650	680	720	700	750	750	800	800	850
4	Количество подготовленных кадров высшей квалификации в интернатуре, ординатуре, аспирантуре по программам подготовки научно-педагогических кадров в государственных организациях дополнительного профессионального образования	чел.	155	87	70	65	60	50	50	50	50
5	Количество подготовленных специалистов по программам дополнительного медицинского и фармацевтического образования в государственных организациях высшего образования	чел.	1785	1000	1100	1050	1050	1100	1100	1150	1150
6	Количество подготовленных специалистов по программам дополнительного медицинского и фармацевтического образования в государственных организациях дополнительного профессионального образования	чел.	4200	2800	2850	2850	2850	2900	2900	3000	3000
7	Количество подготовленных специалистов по программам дополнительного медицинского и фармацевтического образования в государственных профессиональных образовательных организациях, осуществляющих подготовку специалистов среднего звена	чел.	4615	2200	2200	2200	2200	2200	2200	2200	2200
<b>Основное мероприятие «Кадровое обеспечение системы здравоохранения Иркутской области» на 2014-2020 годы</b>											
1	Количество подготовленных специалистов по программам ординатуры, повышения квалификации и профессиональной переподготовки медицинских кадров	чел.	736	1431	900	800	800	800	800	750	750
2	Обеспеченность врачами сельского населения	чел на 10 000 населения	10.6	10.6	10.7	13.1	13.2	13.2	13.3	13.3	13.3
<b>Подпрограмма «Совершенствование системы лекарственного обеспечения, в том числе в амбулаторных условиях» на 2014-2020 годы</b>											

1	Индекс роста цен на лекарственные препараты для медицинского применения по номенклатуре перечней, обеспечение которыми осуществляется в рамках программы государственных гарантий бесплатного оказания гражданам медицинской помощи, а также в рамках оказания государственной социальной помощи в виде набора социальных услуг	%	3	3	3.5	3.5	4	4	4	4	4
2	Удовлетворение населения отечественными лекарственными препаратами для медицинского применения по номенклатуре перечней, обеспечение которыми осуществляется в рамках оказания государственной социальной помощи в виде набора социальных услуг и средств бюджета Иркутской области	%	53	55	58	60	62	63	63	65	65
3	Удовлетворение потребности отдельных категорий граждан в необходимых лекарственных препаратах для медицинского применения, обеспечение которых осуществляется за счет средств бюджетов субъектов Российской Федерации	%	93.5	94	94.5	95	95.5	96	97	98	98
4	Удовлетворение потребности отдельных категорий граждан в необходимых лекарственных препаратах для медицинского применения, обеспечение которых осуществляется за счет средств федерального бюджета	%	93.5	94	94.5	95	95.5	96	97	98	98
Основное мероприятие «Организация обеспечения граждан качественными, эффективными, безопасными лекарственными препаратами для медицинского применения» на 2014-2020 годы											
1	Уровень обеспеченности лекарственными препаратами для медицинского применения льготополучателей	%	93	94	94.5	95	95.5	96	96.5	97	98



4	Соответствие утвержденной стоимости Территориальной программы государственных гарантий бесплатного оказания гражданам медицинской помощи в Иркутской области на соответствующий год расчетной в установленном порядке	да - 1, нет - 0	1	1	1	1	1	-	-	-	-
Основное мероприятие «Организация бесплатного оказания гражданам медицинской помощи в Иркутской области» на 2014-2020 годы											
1	Удовлетворенность населения медицинской помощью (от числа опрошенных)	%	20	22	24	25	26	27	28	29	30
Основное мероприятие «Организация дополнительного профессионального образования медицинских работников по программам повышения квалификации, а также приобретение и проведение ремонта медицинского оборудования» на 2016 год											
1	Доля своевременно сформированного нормированного страхового запаса территориального фонда обязательного медицинского страхования для финансового обеспечения мероприятий по организации дополнительного профессионального образования медицинских работников по программам повышения квалификации, а также по приобретению и проведению ремонта медицинского оборудования в соответствии с действующими нормативно-правовыми актами.	%	-	-	-	-	100	-	-	-	-
Подпрограмма «Повышение эффективности функционирования системы здравоохранения» на 2014-2020 годы											
1	Доля государственных медицинских организаций, которые перевели работников на эффективный контракт	%	0	0	10	30	50	80	100	100	100
Основное мероприятие «Государственная политика в сфере здравоохранения Иркутской области» на 2014-2020 годы											
1	Доля использованных бюджетных средств от объема средств, утвержденных Законом Иркутской области «Об областном бюджете» на очередной финансовый год и плановый период»	%	93	95.7	99	99	99	99	99	99	99
2	Удовлетворенность населения доступностью и полнотой информации по вопросам деятельности учреждений здравоохранения (от числа опрошенных)	%	20	23	25	28	30	35	40	45	50

Основное мероприятие «Осуществление бюджетных инвестиций в объекты государственной собственности Иркутской области сферы здравоохранения на территориях, не относящихся к сельской местности» на 2014-2020 годы											
1	Динамика вводимых мест (коек) в медицинских организациях Иркутской области	%	3	5	7	-	-	-	-	-	-
2	Доля медицинских организаций, здания которых находятся в аварийном состоянии в общем количестве медицинских организаций	%	62	56	48	-	-	-	-	-	-
Основное мероприятие «Осуществление бюджетных инвестиций в объекты государственной собственности Иркутской области сферы здравоохранения на территориях, относящихся к сельской местности» на 2014-2020 годы											
1	Динамика вводимых мест (коек) в медицинских организациях, расположенных на сельских территориях	%	1	1.5	2	-	-	-	-	-	-
Основное мероприятие «Осуществление бюджетных инвестиций в форме капитальных вложений в объекты государственной собственности Иркутской области в сфере здравоохранения» на 2015-2020 годы											
1	Динамика вводимых мест (коек) в медицинских организациях Иркутской области	%	-	-	-	9	11	12	13	14	15
2	Доля медицинских организаций, здания которых находятся в аварийном состоянии в общем количестве медицинских организаций	%	-	-	-	40	32	24	16	8	6
Основное мероприятие «Капитальный ремонт объектов здравоохранения, по которым государственным заказчиком на проведение работ определено областное государственное казенное учреждение «Управление капитального строительства Иркутской области»» на 2015-2020 годы											
1	Количество объектов здравоохранения, по которым государственным заказчиком на проведение работ определено областное государственное казенное учреждение «Управление капитального строительства Иркутской области», приведенных в соответствие с действующими нормативами	ед.	-	-	-	0	2	0	0	0	0
Подпрограмма «Осуществление обязательного медицинского страхования в Иркутской области» на 2017-2020 годы											
1	Соблюдение при наступлении страхового случая гарантий бесплатного оказания медицинской помощи застрахованному населению Иркутской области	%	-	-	-	-	-	100	100	100	100
Основное мероприятие «Уплата взносов на обязательное медицинское страхование неработающего населения Иркутской области» на 2017-2020 годы											
1	Доля своевременно уплаченных страховых взносов	%	-	-	-	-	-	100	100	100	100



2	Численность неработающих застрахованных лиц на 1 апреля года, предшествующего очередному	чел.	-	-	-	-	-	1579977	1447721	1447721	1447721
Основное мероприятие «Организация и реализация территориальной программы обязательного медицинского страхования» на 2017-2020 годы											
1	Частота дефектов на 10 экспертных случаев	ед.	-	-	-	-	-	4	3.9	3.8	3.7
Основное мероприятие «Организация дополнительного профессионального образования медицинских работников по программам повышения квалификации, а также приобретение и проведение ремонта медицинского оборудования» на 2017-2020 годы											
1	Полнота исполнения плана реализации мероприятий по организации дополнительного профессионального образования медицинских работников по программам повышения квалификации, а также по приобретению и проведению ремонта медицинского оборудования	%	-	-	-	-	-	90	90	90	90

Приложение 2  
к постановлению Правительства  
Иркутской области  
от 14 февраля 2017 года № 92-пп  
"Приложение 13  
к государственной программе Иркутской области  
"Развитие здравоохранения" на 2014-2020 годы

**ПЕРЕЧЕНЬ ВЕДОМСТВЕННЫХ ЦЕЛЕВЫХ ПРОГРАММ И ОСНОВНЫХ МЕРОПРИЯТИЙ ГОСУДАРСТВЕННОЙ ПРОГРАММЫ**

№ п/п	Наименование подпрограммы государственной программы, ведомственной целевой программы, основного мероприятия	Ответственный исполнитель	Срок		Ожидаемый конечный результат реализации ведомственной целевой программы, основного мероприятия	Целевые показатели государственной программы (подпрограммы), на достижение которых оказывается влияние
			начала реализации	окончания реализации		
1	2	3	4	5	6	7
1	Подпрограмма «Профилактика заболеваний и формирование здорового образа жизни. Развитие первичной медико-санитарной помощи» на 2014 - 2020 годы					
1.1	Основное мероприятие «Профилактика инфекционных и неинфекционных заболеваний и формирование здорового образа жизни»	министерство здравоохранения Иркутской области	2014 г.	2020 г.	Показатель первичного выхода на инвалидность среди лиц трудоспособного возраста - 51,5 на 10 000 лиц трудоспособного населения	Доля больных с выявленными злокачественными новообразованиями на I-II ст., %; Охват профилактическими медицинскими осмотрами детей, %
1.2	Основное мероприятие «Развитие системы раннего выявления заболеваний, патологических состояний и факторов риска их развития»	министерство здравоохранения Иркутской области	2014 г.	2020 г.	Доля посещений к врачам, сделанных с профилактической целью (в том числе посещения по дополнительной диспансеризации, диспансерному наблюдению, а также центров здоровья) - 55 %	Заболееваемость дифтерией, случаев на 100 тыс. населения; Заболееваемость острым вирусным гепатитом В, случаев на 100 тыс. населения; Удовлетворение потребности отдельных категорий граждан в необходимых лекарственных препаратах для медицинского назначения и медицинских изделиях, а также специализированных продуктов лечебного питания для детей-инвалидов (от числа лиц, имеющих право на государственную социальную помощь и не отказавшихся от получения социальной услуги), лекарственными препаратами для медицинского назначения, медицинскими изделиями, %; Доля больных с выявленными злокачественными новообразованиями на I-II ст., %; Охват населения профилактическими осмотрами на туберкулез, %
2	Подпрограмма «Совершенствование оказания специализированной, включая высокотехнологичную, медицинской помощи, скорой, в том числе скорой специализированной, медицинской помощи, медицинской эвакуации» на 2014 - 2020 годы					
2.1	Основное мероприятие «Совершенствование оказания первичной медико-санитарной помощи, специализированной, включая высокотехнологичную медицинскую помощь»	министерство здравоохранения Иркутской области	2014 г.	2020 г.	Смертность от болезней системы кровообращения - 629.1 случаев на 100 тыс. населения	Смертность от ишемической болезни сердца, на 100 тыс. населения; Смертность от цереброваскулярных заболеваний, на 100 тыс. населения

2.2	Основное мероприятие «Совершенствование оказания скорой, в том числе скорой специализированной, медицинской помощи, медицинской эвакуации»	министерство здравоохранения Иркутской области	2014 г.	2020 г.	Выполнение нормативных параметров сроков оказания экстренной и неотложной медицинской помощи - 91 % Доля лиц госпитализированных по экстренным показаниям в течение первых суток - 90 % Доля медицинских организаций, материально - техническое оснащение которых приведено в соответствие с порядками оказания медицинской помощи - 90 % Смертность населения в трудоспособном возрасте от болезней системы кровообращения - 220,8 случаев на 100 тыс. населения Смертность населения в трудоспособном возрасте от дорожно-транспортных травм - 16 случаев на 100 тыс. населения	Доля выездов бригад скорой медицинской помощи со временем доезда до больного менее 20 минут, % Снижение смертности от дорожно-транспортных происшествий, %
2.3	Основное мероприятие «Развитие службы крови»	министерство здравоохранения Иркутской области	2014 г.	2020 г.	Доля образцов донорской крови, титрированной на маркеры гемотрансмиссивных инфекций с помощью молекулярно-биологических исследований, проводимых дополнительно к обязательным иммунологическим исследованиям на маркеры вирусов иммунодефицита человека и гепатитов В и С - 100 %	Доля станций переливания крови, обеспечивающих современный уровень качества и безопасности компонентов крови, %
2.4	Основное мероприятие «Предоставление субсидий местным бюджетам на обеспечение среднесуточного набора питания детям, страдающим туберкулезом и/или наблюдающимся в связи с туберкулезом»	министерство образования Иркутской области	2014 г.	2020 г.	Доля детей, обеспеченных среднесуточным набором питания, от числа нуждающихся - 100 %	
3	Подпрограмма «Развитие государственно-частного партнерства» на 2014 - 2020 годы					
3.1	Основное мероприятие «Развитие государственно-частного партнерства в сфере здравоохранения»	министерство здравоохранения Иркутской области	2014 г.	2020 г.	Доля лиц, получивших амбулаторный диализ от числа нуждающихся - 100 %; Количество поездок ПККЦ "Академик Федор Углов" в отдаленные населенные пункты - 5 ед.	Количество поездок ПККЦ "Академик Федор Углов" в отдаленные населенные пункты, ед.; Доля лиц, получивших амбулаторный диализ от числа нуждающихся, %
4	Подпрограмма «Охрана здоровья матери и ребенка» на 2014 - 2020 годы					
4.1	Основное мероприятие «Совершенствование службы родовспоможения»	министерство здравоохранения Иркутской области	2014 г.	2020 г.	Доля преждевременных родов на сроке 22-37 недель - 4,3 %	Смертность детей в возрасте 0-17 лет, случаев на 100000 населения соответствующего возраста; Доля женщин с преждевременными родами, родоразрешенных в перинатальных центрах, доля (%) женщин с преждевременными родами от общего числа родивших

4.2	Основное мероприятие «Совершенствование оказания медицинской помощи детям»	министерство здравоохранения Иркутской области	2014 г.	2020 г.	Доля числа детей, относящихся к 1 и 2 группам здоровья - 76 %	Доля обследованных беременных женщин по новому алгоритму проведения комплексной пренатальной (дородовой) диагностики нарушений развития ребенка от числа поставленных на учет в первый триместр беременности, %; Охват неонатальным скринингом (доля новорожденных, обследованных на врожденные и наследственные заболевания, от общего числа родившихся живыми), %
5	Подпрограмма «Развитие медицинской реабилитации и санаторно-курортного лечения» на 2014 - 2020 годы					
5.1	Основное мероприятие «Медицинская реабилитация и санаторно-курортное лечение»	министерство здравоохранения Иркутской области	2014 г.	2020 г.	Охват медицинской реабилитацией детей-инвалидов, от числа нуждающихся - 85 %; Охват реабилитацией пациентов от числа нуждающихся после оказания специализированной медицинской помощи - 25 %; Охват санаторно-курортным лечением пациентов - 45 %	Охват реабилитацией пациентов от числа нуждающихся после оказания специализированной медицинской помощи, %; Охват санаторно-курортным лечением пациентов, %; Охват медицинской реабилитацией детей-инвалидов, от числа нуждающихся, %
6	Подпрограмма «Оказание паллиативной помощи» на 2014 - 2020 годы					
6.1	Основное мероприятие «Паллиативная помощь»	министерство здравоохранения Иркутской области	2014 г.	2020 г.	удовлетворенность медицинской помощью пациентов - 100 %	Обеспеченность койками для оказания паллиативной помощи детям, коек/100 тыс. детского населения; Обеспеченность койками для оказания паллиативной помощи взрослым, коек/100 тыс. взрослого населения
7	Подпрограмма «Кадровое обеспечение системы здравоохранения» на 2014 - 2020 годы					
7.1	Основное мероприятие «Кадровое обеспечение системы здравоохранения Иркутской области»	министерство здравоохранения Иркутской области	2014 г.	2020 г.	Количество подготовленных специалистов по программам ординатуры, повышения квалификации и профессиональной переподготовки медицинских кадров - 750 человек в год; Обеспеченность врачами сельского населения - 13.3 чел на 10 000 населения	Доля аккредитованных специалистов, %; Количество подготовленных специалистов по программам дополнительного медицинского и фармацевтического образования в государственных организациях высшего образования, чел.; Доля медицинских и фармацевтических специалистов, обучавшихся в рамках целевой подготовки для нужд Иркутской области, трудоустроившихся после завершения обучения в медицинские или фармацевтические организации системы здравоохранения на территории Иркутской области, %; Количество обучающихся, прошедших подготовку в обучающих симуляционных центрах, чел.; Количество подготовленных кадров высшей квалификации в интернатуре, ординатуре, аспирантуре по программам подготовки научно-педагогических кадров в государственных организациях дополнительного профессионального образования, чел.; Количество подготовленных специалистов по программам дополнительного медицинского и фармацевтического образования в государственных организациях дополнительного профессионального образования, чел.; Количество подготовленных специалистов по программам дополнительного медицинского и фармацевтического образования в государственных профессиональных образовательных организациях, осуществляющих подготовку специалистов среднего звена, чел.
8	Подпрограмма «Совершенствование системы лекарственного обеспечения, в том числе в амбулаторных условиях» на 2014 - 2020 годы					

8.1	Основное мероприятие «Организация обеспечения граждан качественными, эффективными, безопасными лекарственными препаратами для медицинского применения»	министерство здравоохранения Иркутской области	2014 г.	2020 г.	Уровень обеспеченности лекарственными препаратами для медицинского применения льготополучателей - 98 %	Индекс роста цен на лекарственные препараты для медицинского применения по номенклатуре перечней, обеспечение которыми осуществляется в рамках программы государственных гарантий бесплатного оказания гражданам медицинской помощи, а также в рамках оказания государственной социальной помощи в виде набора социальных услуг, %; Удовлетворение потребности отдельных категорий граждан в необходимых лекарственных препаратах для медицинского применения, обеспечение которых осуществляется за счет средств бюджетов субъектов Российской Федерации, %; Удовлетворение населения отечественными лекарственными препаратами для медицинского применения по номенклатуре перечней, обеспечение которыми осуществляется в рамках оказания государственной социальной помощи в виде набора социальных услуг и средств бюджета Иркутской области, %; Удовлетворение потребности отдельных категорий граждан в необходимых лекарственных препаратах для медицинского применения, обеспечение которых осуществляется за счет средств федерального бюджета, %
9	Подпрограмма «Развитие информатизации в здравоохранении» на 2014 - 2020 годы					
9.1	Основное мероприятие «Информатизация здравоохранения»	министерство здравоохранения Иркутской области	2014 г.	2020 г.	Доля государственных медицинских организаций, входящих в региональный фрагмент единой государственной информационной системы здравоохранения (РФ ЕГИСЗ) - 100 %	
10	Подпрограмма «Совершенствование системы территориального планирования субъектов Российской Федерации» на 2014 - 2020 годы					
10.1	Основное мероприятие «Организация бесплатного оказания гражданам медицинской помощи в Иркутской области»	Государственное учреждение Территориальный фонд обязательного медицинского страхования граждан Иркутской области	2014 г.	2020 г.	Удовлетворенность населения медицинской помощью (от числа опрошенных) - 30 %	Соответствие отраслевой структуры учреждений здравоохранения требованиям порядков оказания медицинской помощи, утвержденных Министерством здравоохранения Российской Федерации, да - 1, нет - 0; Младенческая смертность, случаев на 1000 родившихся живыми; Соответствие утвержденной стоимости Территориальной программы государственных гарантий бесплатного оказания гражданам медицинской помощи в Иркутской области на соответствующий год расчетной в установленном порядке, да - 1, нет - 0; Соответствие индикаторов отношения средней заработной платы врачей и работников имеющих высшее медицинское (фармацевтическое) образование или иное высшее образование, среднего медицинского (фармацевтического) персонала, младшего медицинского персонала к средней заработной плате в Иркутской области распоряжению Правительства РФ №2190-р, да - 1, нет - 0; Соответствие структуры финансирования Территориальной программы государственных гарантий бесплатного оказания гражданам медицинской помощи в Иркутской области по условиям ее оказания структуре утвержденной в «дорожной карте» Иркутской области, да - 1, нет - 0
10.2	Основное мероприятие «Организация дополнительного профессионального образования медицинских работников по программам повышения квалификации, а также приобретение и проведение ремонта медицинского оборудования»	Государственное учреждение Территориальный фонд обязательного медицинского страхования граждан Иркутской области	2016 г.	2016 г.	Доля своевременно сформированного нормированного страхового запаса территориального фонда обязательного медицинского страхования для финансового обеспечения мероприятий по организации дополнительного профессионального образования медицинских работников по программам повышения квалификации, а также по приобретению и проведению ремонта медицинского оборудования в соответствии с действующими нормативно-правовыми актами - 100 %	
11	Подпрограмма «Повышение эффективности функционирования системы здравоохранения» на 2014 - 2020 годы					

11.1	Основное мероприятие «Государственная политика в сфере здравоохранения Иркутской области»	министерство здравоохранения Иркутской области	2014 г.	2020 г.	Доля использованных бюджетных средств от объема средств, утвержденных Законом Иркутской области "Об областном бюджете" на очередной финансовый год и плановый период" - 99 %; Удовлетворенность населения доступностью и полнотой информации по вопросам деятельности медицинских организаций (от числа опрошенных) - 50 %	Доля государственных медицинских организаций, которые перевели работников на эффективный контракт, %
11.2	Основное мероприятие «Осуществление бюджетных инвестиций в объекты государственной собственности Иркутской области сферы здравоохранения на территориях, не относящихся к сельской местности»	министерство строительства, дорожного хозяйства Иркутской области	2014 г.	2020 г.	Динамика вводимых мест (коек) в медицинских организациях Иркутской области - 7 %; Доля медицинских организаций, здания которых находятся в аварийном состоянии в общем количестве медицинских организаций - 48 %	
11.3	Основное мероприятие «Осуществление бюджетных инвестиций в объекты государственной собственности Иркутской области сферы здравоохранения на территориях, относящихся к сельской местности»	министерство строительства, дорожного хозяйства Иркутской области	2014 г.	2020 г.	Динамика вводимых мест (коек) в медицинских организациях, расположенных на сельских территориях - 2 %	
11.4	Основное мероприятие «Осуществление бюджетных инвестиций в форме капитальных вложений в объекты государственной собственности Иркутской области в сфере здравоохранения»	министерство строительства, дорожного хозяйства Иркутской области	2015 г.	2020 г.	Динамика вводимых мест (коек) в медицинских организациях Иркутской области - 15 %; Доля медицинских организаций, здания которых находятся в аварийном состоянии в общем количестве медицинских организаций - 6 %	
11.5	Основное мероприятие «Капитальный ремонт объектов здравоохранения, по которым государственным заказчиком на проведение работ определено областное государственное казенное учреждение «Управление капитального строительства Иркутской области»»	министерство строительства, дорожного хозяйства Иркутской области	2015 г.	2020 г.	Количество объектов здравоохранения, по которым государственным заказчиком на проведение работ определено областное государственное казенное учреждение «Управление капитального строительства Иркутской области», приведенных в соответствие с действующими нормативами - 2 ед.	
12	Подпрограмма «Осуществление обязательного медицинского страхования в Иркутской области» на 2017 - 2020 годы					
12.1	Основное мероприятие «Уплата взносов на обязательное медицинское страхование неработающего населения Иркутской области»	министерство здравоохранения Иркутской области	2017 г.	2020 г.	Доля своевременно уплаченных страховых взносов - 100 %; Численность неработающих застрахованных лиц на 1 апреля года, предшествующего очередному - 1447721 чел.	Соблюдение при наступлении страхового случая гарантий бесплатного оказания медицинской помощи застрахованному населению Иркутской области, %
12.2	Основное мероприятие «Организация и реализация территориальной программы обязательного медицинского страхования»	Государственное учреждение Территориальный фонд обязательного медицинского страхования граждан Иркутской области	2017 г.	2020 г.	Частота дефектов на 10 экспертных случаев - 3.7 ед.	

12.3	Основное мероприятие «Организация дополнительного профессионального образования медицинских работников по программам повышения квалификации, а также приобретение и проведение ремонта медицинского оборудования»	Государственное учреждение Территориальный фонд обязательного медицинского страхования граждан Иркутской области	2017 г.	2020 г.	Полнота исполнения плана реализации мероприятий по организации дополнительного профессионального образования медицинских работников по программам повышения квалификации, а также по приобретению и проведению ремонта медицинского оборудования - 90 %	
------	---	--	---------	---------	---	--

Приложение 3  
к постановлению Правительства  
Иркутской области

от 14 февраля 2017 года № 92-ПП

"Приложения 16  
к государственной программе Иркутской области  
"Развитие здравоохранения" на 2014-2020 годы

**РЕСУРСНОЕ ОБЕСПЕЧЕНИЕ РЕАЛИЗАЦИИ ГОСУДАРСТВЕННОЙ ПРОГРАММЫ ИРКУТСКОЙ ОБЛАСТИ ЗА СЧЕТ СРЕДСТВ, ПРЕДУСМОТРЕННЫХ В ОБЛАСТНОМ БЮДЖЕТЕ**

Наименование государственной программы, подпрограммы, ведомственной целевой программы, основного мероприятия, мероприятия	Ответственный исполнитель, соисполнители, участники, исполнители мероприятий	Источники финансирования	Расходы (тыс.руб.), годы							
			2014 год	2015 год	2016 год	2017 год	2018 год	2019 год	2020 год	
1	2	3	4	5	6	7	8	9	10	
Государственная программа «Развитие здравоохранения» на 2014-2020 годы	Всего, в том числе	Всего	23 396 578.9	24 465 262.5	25 520 017.4	26 298 522.6	23 963 491.2	24 023 833.7	22 818 298.0	
		ОБ	20 472 659.2	22 147 466.7	23 535 798.1	25 092 731.3	23 636 156.1	23 703 501.4	22 818 298.0	
		ФБ	2 923 919.7	2 317 795.8	1 984 219.3	1 205 791.3	327 335.1	320 332.3		
	Государственное учреждение Территориальный фонд обязательного медицинского страхования	Всего								
		ОБ								
		ФБ								
	министерство здравоохранения Иркутской области	Всего	22 723 135.9	23 803 167.6	24 724 897.4	24 784 585.1	23 054 501.8	23 100 663.3	22 295 127.6	
		ОБ	20 055 405.2	21 741 560.8	22 740 678.1	23 578 793.8	22 727 166.7	22 780 331.0	22 295 127.6	
		ФБ	2 667 730.7	2 061 606.8	1 984 219.3	1 205 791.3	327 335.1	320 332.3		
	министерство образования Иркутской области	Всего	5 100.0	1 533.7	3 453.1	3 402.4	3 402.4	3 402.4	3 402.4	
		ОБ	5 100.0	1 533.7	3 453.1	3 402.4	3 402.4	3 402.4	3 402.4	
		ФБ								
	министерство строительства, дорожного хозяйства Иркутской области	Всего	668 343.0	660 561.2	791 666.9	1 510 535.1	905 587.0	919 768.0	519 768.0	
		ОБ	412 154.0	404 372.2	791 666.9	1 510 535.1	905 587.0	919 768.0	519 768.0	
		ФБ	256 189.0	256 189.0						
Подпрограмма «Профилактика заболеваний и формирование здорового образа жизни. Развитие первичной медико-санитарной помощи» на 2014-2020 годы	Всего, в том числе	Всего	89 583.5	81 141.8	147 503.2	120 515.8	120 139.8	120 029.8	114 010.0	
		ОБ	86 844.9	74 931.6	141 997.9	115 015.8	114 815.8	114 815.8	114 010.0	
		ФБ	2 738.6	6 210.2	5 505.3	5 500.0	5 324.0	5 214.0		
	министерство здравоохранения Иркутской области	Всего	89 583.5	81 141.8	147 503.2	120 515.8	120 139.8	120 029.8	114 010.0	
		ОБ	86 844.9	74 931.6	141 997.9	115 015.8	114 815.8	114 815.8	114 010.0	
		ФБ	2 738.6	6 210.2	5 505.3	5 500.0	5 324.0	5 214.0		
	Основное мероприятие «Профилактика инфекционных и неинфекционных заболеваний и формирование здорового образа жизни» на 2014-2020 годы	Всего	89 203.4	80 761.7	147 503.2	120 515.8	120 139.8	120 029.8	114 010.0	
		ОБ	86 464.8	74 551.5	141 997.9	115 015.8	114 815.8	114 815.8	114 010.0	
		ФБ								
	«Иммунопрофилактика»	Всего	2 738.6	6 210.2	5 505.3	5 500.0	5 324.0	5 214.0		
		ОБ	24 804.6	31 360.9	132 381.7	104 862.6	104 862.6	104 862.6	104 862.6	
		ФБ								
	«Мероприятия по профилактике ВИЧ-инфекции и гепатитов В и С»	Всего	6 775.6	6 210.2	10 533.7	10 277.0	10 101.0	9 991.0	4 777.0	
		ОБ	4 037.0		5 028.4	4 777.0	4 777.0	4 777.0	4 777.0	
		ФБ	2 738.6	6 210.2	5 505.3	5 500.0	5 324.0	5 214.0		
«Мероприятия по профилактике заболеваний и формированию здорового образа жизни»	Всего	2 667.0	1 486.5							
	ОБ	2 667.0	1 486.5							
	ФБ									
«Оказание медицинской помощи лицам, занимающимся физической культурой и спортом, а также осуществление восстановительных мероприятий после интенсивных физических нагрузок, заболеваний и травм у спортсменов»	Всего	54 956.2	40 058.4							
	ОБ	54 956.2	40 058.4							
	ФБ									
«Первичная медико-санитарная помощь, в части профилактики»	Всего		1 645.7	4 587.8	5 376.2	5 176.2	5 176.2	4 370.4		
	ОБ		1 645.7	4 587.8	5 376.2	5 176.2	5 176.2	4 370.4		
	ФБ									



Основное мероприятие «Развитие системы раннего выявления заболеваний, патологических состояний и факторов риска их развития» на 2014-2020 годы	министерство здравоохранения Иркутской области	<b>Всего</b>	<b>380.1</b>	<b>380.1</b>					
		ОБ	380.1	380.1					
		ФБ							
«Мероприятия по организации медицинского обслуживания отдельных категорий граждан»	министерство здравоохранения Иркутской области	<b>Всего</b>	<b>380.1</b>	<b>380.1</b>					
		ОБ	380.1	380.1					
		ФБ							
Подпрограмма «Совершенствование оказания специализированной, включая высокотехнологичную, медицинской помощи, скорой, в том числе скорой специализированной, медицинской помощи, медицинской эвакуации» на 2014-2020 годы	Всего, в том числе	<b>Всего</b>	<b>7 773 387.9</b>	<b>5 199 383.2</b>	<b>5 537 687.1</b>	<b>5 288 389.8</b>	<b>4 890 061.2</b>	<b>4 888 312.3</b>	<b>4 375 842.3</b>
		ОБ	6 119 346.6	4 255 697.9	4 579 656.8	4 990 453.5	4 807 038.8	4 807 047.0	4 375 842.3
		ФБ	1 654 041.3	943 685.3	958 030.3	297 936.3	83 022.4	81 265.3	
	министерство здравоохранения Иркутской области	<b>Всего</b>	<b>7 768 287.9</b>	<b>5 197 849.5</b>	<b>5 534 234.0</b>	<b>5 284 987.4</b>	<b>4 886 658.8</b>	<b>4 884 909.9</b>	<b>4 372 439.9</b>
		ОБ	6 114 246.6	4 254 164.2	4 576 203.7	4 987 051.1	4 803 636.4	4 803 644.6	4 372 439.9
		ФБ	1 654 041.3	943 685.3	958 030.3	297 936.3	83 022.4	81 265.3	
	министерство образования Иркутской области	<b>Всего</b>	<b>5 100.0</b>	<b>1 533.7</b>	<b>3 453.1</b>	<b>3 402.4</b>	<b>3 402.4</b>	<b>3 402.4</b>	<b>3 402.4</b>
		ОБ	5 100.0	1 533.7	3 453.1	3 402.4	3 402.4	3 402.4	3 402.4
		ФБ							
Основное мероприятие «Совершенствование оказания первичной медико-санитарной помощи, специализированной, включая высокотехнологичную медицинскую помощь» на 2014-2020 годы	министерство здравоохранения Иркутской области	<b>Всего</b>	<b>5 958 598.4</b>	<b>4 683 116.5</b>	<b>4 976 827.3</b>	<b>4 611 750.6</b>	<b>4 345 141.2</b>	<b>4 343 392.3</b>	<b>3 863 206.4</b>
		ОБ	4 481 710.2	3 739 431.2	4 018 797.0	4 393 306.7	4 262 118.8	4 262 127.0	3 863 206.4
		ФБ							
«Высокотехнологичная медицинская помощь»	министерство здравоохранения Иркутской области	<b>Всего</b>	<b>693 812.2</b>	<b>561 249.5</b>	<b>600 368.9</b>	<b>642 233.8</b>	<b>509 495.0</b>	<b>509 495.0</b>	<b>509 495.0</b>
		ОБ	592 251.9	450 000.0	509 495.0	509 495.0	509 495.0	509 495.0	509 495.0
		ФБ	101 560.3	111 249.5	90 873.9	132 738.8			
«Закупка противовирусных препаратов для профилактики и лечения лиц, инфицированных вирусами иммунодефицита человека и гепатитов В и С»	министерство здравоохранения Иркутской области	<b>Всего</b>	<b>472 776.7</b>	<b>619 514.8</b>	<b>604 296.2</b>				
		ОБ							
		ФБ							
«Закупки диагностических средств для выявления и мониторинга лечения лиц, инфицированных вирусами иммунодефицита человека и гепатитов В и С»	министерство здравоохранения Иркутской области	<b>Всего</b>				<b>85 074.6</b>	<b>82 352.3</b>	<b>80 653.1</b>	
		ОБ				28 074.6	27 176.3	26 617.1	
		ФБ							
«Закупка антибактериальных и противотуберкулёзных лекарственных препаратов (второго ряда), применяемых при лечении больных туберкулёзом с множественной лекарственной устойчивостью возбудителя, и диагностических средств для выявления, определения чувствительности микобактерии туберкулёза и мониторинга лечения больных туберкулёзом с множественной лекарственной устойчивостью возбудителя»	министерство здравоохранения Иркутской области	<b>Всего</b>	<b>140 144.0</b>	<b>132 864.9</b>	<b>114 091.4</b>				
		ОБ							
		ФБ							
«Закупки диагностических средств для выявления, определения чувствительности микобактерии туберкулеза и мониторинга лечения лиц, больных туберкулезом с множественной лекарственной устойчивостью возбудителя, в соответствии с перечнем, утвержденным Министерством здравоохранения Российской Федерации, и медицинских изделий в соответствии со стандартами оснащения, предусмотренными порядком оказания медицинской помощи больным туберкулезом»	министерство здравоохранения Иркутской области	<b>Всего</b>				<b>41 350.9</b>	<b>40 117.0</b>	<b>39 225.8</b>	
		ОБ				13 645.8	13 238.6	12 944.5	
		ФБ							
						27 705.1	26 878.4	26 281.3	



«Межбюджетные трансферты на дополнительное финансовое обеспечение реализации территориальной программы обязательного медицинского страхования в пределах базовой программы обязательного медицинского страхования в части финансового обеспечения скорой медицинской помощи (за исключением специализированной (санитарно-авиационной) скорой медицинской помощи)»	министерство здравоохранения Иркутской области	<i>Всего</i>	<i>1 058 667.7</i>						
		ОБ	1 058 667.7						
		ФБ							
«Оказание скорой специализированной медицинской помощи (медицинская эвакуация)»	министерство здравоохранения Иркутской области	<i>Всего</i>	<i>120 735.0</i>	<i>151 056.0</i>	<i>129 622.7</i>	<i>222 803.2</i>	<i>119 283.0</i>	<i>119 283.0</i>	<i>119 283.0</i>
		ОБ	120 735.0	151 056.0	129 622.7	143 310.8	119 283.0	119 283.0	119 283.0
		ФБ				79 492.4			
«Оказание скорой, в том числе скорой специализированной, медицинской помощи»	министерство здравоохранения Иркутской области	<i>Всего</i>	<i>176 611.5</i>	<i>104 792.3</i>	<i>125 420.8</i>	<i>120 596.0</i>	<i>120 596.0</i>	<i>120 596.0</i>	<i>106 522.5</i>
		ОБ	176 611.5	104 792.3	125 420.8	120 596.0	120 596.0	120 596.0	106 522.5
		ФБ							
Основное мероприятие «Развитие службы крови» на 2014-2020 годы	министерство здравоохранения Иркутской области	<i>Всего</i>	<i>453 675.3</i>	<i>258 884.7</i>	<i>302 363.2</i>	<i>329 837.6</i>	<i>301 638.6</i>	<i>301 638.6</i>	<i>283 428.0</i>
		ОБ	276 522.2	258 884.7	302 363.2	329 837.6	301 638.6	301 638.6	283 428.0
		ФБ	177 153.1						
«Заготовка, переработка, хранение, обеспечение донорской кровью и ее компонентами»	министерство здравоохранения Иркутской области	<i>Всего</i>	<i>453 675.3</i>	<i>258 884.7</i>					
		ОБ	276 522.2	258 884.7					
		ФБ	177 153.1						
«Заготовка, хранение, обеспечение донорской кровью и ее компонентами»	министерство здравоохранения Иркутской области	<i>Всего</i>			<i>302 363.2</i>	<i>329 837.6</i>	<i>301 638.6</i>	<i>301 638.6</i>	<i>283 428.0</i>
		ОБ			302 363.2	329 837.6	301 638.6	301 638.6	283 428.0
		ФБ							
Основное мероприятие «Предоставление субсидий местным бюджетам на обеспечение среднесуточного набора питания детям, страдающим туберкулезом и/или наблюдающимся в связи с туберкулезом» на 2014-2020 годы	министерство образования Иркутской области	<i>Всего</i>	<i>5 100.0</i>	<i>1 533.7</i>	<i>3 453.1</i>	<i>3 402.4</i>	<i>3 402.4</i>	<i>3 402.4</i>	<i>3 402.4</i>
		ОБ	5 100.0	1 533.7	3 453.1	3 402.4	3 402.4	3 402.4	3 402.4
		ФБ							
«Предоставление субсидий местным бюджетам из областного бюджета в целях софинансирования расходных обязательств органов местного самоуправления муниципальных образований Иркутской области по вопросам местного значения по организации предоставления общедоступного и бесплатного начального общего среднего и дошкольного образования на территории муниципального образования на обеспечение среднесуточного набора продуктов питания детей и подростков, находящихся под диспансерным наблюдением у фтизиатра по IV и VI группе»	министерство образования Иркутской области	<i>Всего</i>	<i>5 100.0</i>	<i>1 533.7</i>					
		ОБ	5 100.0	1 533.7					
		ФБ							
«Субсидии из областного бюджета местным бюджетам в целях софинансирования расходных обязательств муниципальных образований Иркутской области на обеспечение среднесуточного набора продуктов питания детей, страдающих туберкулезной интоксикацией и (или) находящихся под диспансерным наблюдением у фтизиатра, посещающих группы оздоровительной направленности в муниципальных дошкольных образовательных организациях, расположенных на территории Иркутской области»	министерство образования Иркутской области	<i>Всего</i>			<i>3 453.1</i>	<i>3 402.4</i>	<i>3 402.4</i>	<i>3 402.4</i>	<i>3 402.4</i>
		ОБ			3 453.1	3 402.4	3 402.4	3 402.4	3 402.4
		ФБ							



Основное мероприятие «Совершенствование оказания медицинской помощи детям» на 2014-2020 годы	министерство здравоохранения Иркутской области	<b>Всего</b>	<b>642 536.8</b>	<b>601 303.0</b>	<b>613 845.0</b>	<b>622 449.6</b>	<b>617 590.0</b>	<b>612 730.4</b>	<b>610 143.4</b>
		ОБ	642 536.8	601 303.0	613 845.0	622 449.6	617 590.0	612 730.4	610 143.4
		ФБ							
«Обеспечение детей первого - второго года жизни специальными молочными продуктами детского питания»	министерство здравоохранения Иркутской области	<b>Всего</b>	<b>21 847.0</b>	<b>27 071.3</b>	<b>28 496.1</b>	<b>28 496.1</b>	<b>25 646.5</b>	<b>22 796.9</b>	<b>22 796.9</b>
		ОБ	21 847.0	27 071.3	28 496.1	28 496.1	25 646.5	22 796.9	22 796.9
		ФБ							
«Обеспечение полноценным питанием беременных женщин, кормящих матерей, а также детей в возрасте до трех лет через специальные пункты питания и организации торговли по заключению врачей»	министерство здравоохранения Иркутской области	<b>Всего</b>	<b>21 951.8</b>	<b>19 095.0</b>	<b>20 100.0</b>	<b>20 100.0</b>	<b>18 090.0</b>	<b>16 080.0</b>	<b>16 080.0</b>
		ОБ	21 951.8	19 095.0	20 100.0	20 100.0	18 090.0	16 080.0	16 080.0
		ФБ							
«Организация круглосуточного приема, содержания, выхаживания и воспитания детей»	министерство здравоохранения Иркутской области	<b>Всего</b>			<b>542 125.3</b>	<b>545 341.6</b>	<b>545 341.6</b>	<b>545 341.6</b>	<b>545 341.6</b>
		ОБ			542 125.3	545 341.6	545 341.6	545 341.6	545 341.6
		ФБ							
«Организация мероприятий по содержанию и воспитанию детей-сирот и детей, оставшихся без попечения родителей ( в возрасте до 4 лет)»	министерство здравоохранения Иркутской области	<b>Всего</b>	<b>545 642.0</b>	<b>528 327.9</b>					
		ОБ	545 642.0	528 327.9					
		ФБ							
«Первичная медико-санитарная и специализированная медицинская помощь детям в условиях дневного стационара в детских медицинских организациях, подведомственных министерству здравоохранения Иркутской области»	министерство здравоохранения Иркутской области	<b>Всего</b>	<b>542.6</b>						
		ОБ	542.6						
		ФБ							
«Первичная медико-санитарная помощь в амбулаторных условиях в детских медицинских организациях, подведомственных министерству здравоохранения Иркутской области»	министерство здравоохранения Иркутской области	<b>Всего</b>			<b>3 944.9</b>	<b>3 904.5</b>	<b>3 904.5</b>	<b>3 904.5</b>	<b>3 904.5</b>
		ОБ			3 944.9	3 904.5	3 904.5	3 904.5	3 904.5
		ФБ							
«Первичная медико-санитарная помощь детям в амбулаторных условиях в детских медицинских организациях, подведомственных министерству здравоохранения Иркутской области»	министерство здравоохранения Иркутской области	<b>Всего</b>	<b>5 330.1</b>	<b>3 676.9</b>					
		ОБ	5 330.1	3 676.9					
		ФБ							
«Специализированная медицинская помощь в стационарных условиях в детских медицинских организациях, подведомственных министерству здравоохранения Иркутской области»	министерство здравоохранения Иркутской области	<b>Всего</b>			<b>19 178.7</b>	<b>24 607.4</b>	<b>24 607.4</b>	<b>24 607.4</b>	<b>22 020.4</b>
		ОБ			19 178.7	24 607.4	24 607.4	24 607.4	22 020.4
		ФБ							
«Специализированная медицинская помощь детям в стационарных условиях в детских медицинских организациях, подведомственных министерству здравоохранения Иркутской области»	министерство здравоохранения Иркутской области	<b>Всего</b>	<b>47 223.3</b>	<b>23 131.9</b>					
		ОБ	47 223.3	23 131.9					
		ФБ							
Подпрограмма «Развитие медицинской реабилитации и санаторно-курортного лечения» на 2014-2020 годы	<b>Всего, в том числе</b>	<b>Всего</b>	<b>4 479.4</b>	<b>4 520.6</b>	<b>4 616.5</b>	<b>5 079.9</b>	<b>5 079.9</b>	<b>5 079.9</b>	<b>4 579.9</b>
		ОБ	4 479.4	4 520.6	4 616.5	5 079.9	5 079.9	5 079.9	4 579.9
		ФБ							
	министерство здравоохранения Иркутской области	<b>Всего</b>	<b>4 479.4</b>	<b>4 520.6</b>	<b>4 616.5</b>	<b>5 079.9</b>	<b>5 079.9</b>	<b>5 079.9</b>	<b>4 579.9</b>
		ОБ	4 479.4	4 520.6	4 616.5	5 079.9	5 079.9	5 079.9	4 579.9
		ФБ							
Основное мероприятие «Медицинская реабилитация и санаторно-курортное лечение» на 2014-2020 годы	министерство здравоохранения Иркутской области	<b>Всего</b>	<b>4 479.4</b>	<b>4 520.6</b>	<b>4 616.5</b>	<b>5 079.9</b>	<b>5 079.9</b>	<b>5 079.9</b>	<b>4 579.9</b>
		ОБ	4 479.4	4 520.6	4 616.5	5 079.9	5 079.9	5 079.9	4 579.9
		ФБ							

«Медицинская реабилитация и санаторно-курортное лечение в медицинских организациях, подведомственных министерству здравоохранения Иркутской области»	министерство здравоохранения Иркутской области	<i>Всего</i>	4 479.4	4 520.6					
		ОБ	4 479.4	4 520.6					
		ФБ							
«Санаторно-курортное лечение в медицинских организациях, подведомственных министерству здравоохранения Иркутской области»	министерство здравоохранения Иркутской области	<i>Всего</i>			4 616.5	5 079.9	5 079.9	5 079.9	4 579.9
		ОБ			4 616.5	5 079.9	5 079.9	5 079.9	4 579.9
		ФБ							
Подпрограмма «Оказание паллиативной помощи» на 2014-2020 годы	Всего, в том числе	<i>Всего</i>	63 994.8	129 005.3	166 068.9	171 350.0	171 350.0	171 350.0	152 505.9
		ОБ	63 994.8	129 005.3	166 068.9	171 350.0	171 350.0	171 350.0	152 505.9
		ФБ							
	министерство здравоохранения Иркутской области	<i>Всего</i>	63 994.8	129 005.3	166 068.9	171 350.0	171 350.0	171 350.0	152 505.9
		ОБ	63 994.8	129 005.3	166 068.9	171 350.0	171 350.0	171 350.0	152 505.9
		ФБ							
Основное мероприятие «Паллиативная помощь» на 2014-2020 годы	министерство здравоохранения Иркутской области	<i>Всего</i>	63 994.8	129 005.3	166 068.9	171 350.0	171 350.0	171 350.0	152 505.9
		ОБ	63 994.8	129 005.3	166 068.9	171 350.0	171 350.0	171 350.0	152 505.9
		ФБ							
«Паллиативная медицинская помощь»	министерство здравоохранения Иркутской области	<i>Всего</i>	63 994.8	129 005.3	166 068.9	171 350.0	171 350.0	171 350.0	152 505.9
		ОБ	63 994.8	129 005.3	166 068.9	171 350.0	171 350.0	171 350.0	152 505.9
		ФБ							
Подпрограмма «Кадровое обеспечение системы здравоохранения» на 2014-2020 годы	Всего, в том числе	<i>Всего</i>	86 320.9	78 511.2	104 763.9	99 375.7	43 475.7	39 675.7	39 675.7
		ОБ	86 320.9	78 511.2	104 763.9	99 375.7	43 475.7	39 675.7	39 675.7
		ФБ				0.0			
	министерство здравоохранения Иркутской области	<i>Всего</i>	86 320.9	78 511.2	104 763.9	99 375.7	43 475.7	39 675.7	39 675.7
		ОБ	86 320.9	78 511.2	104 763.9	99 375.7	43 475.7	39 675.7	39 675.7
		ФБ							
Основное мероприятие «Кадровое обеспечение системы здравоохранения Иркутской области» на 2014-2020 годы	министерство здравоохранения Иркутской области	<i>Всего</i>	86 320.9	78 511.2	104 763.9	99 375.7	43 475.7	39 675.7	39 675.7
		ОБ	86 320.9	78 511.2	104 763.9	99 375.7	43 475.7	39 675.7	39 675.7
		ФБ							
«Осуществление единовременных выплат медицинским работникам»	министерство здравоохранения Иркутской области	<i>Всего</i>	68 000.0	73 000.0	95 000.0	90 000.0	34 000.0	30 400.0	30 400.0
		ОБ	68 000.0	73 000.0	95 000.0	90 000.0	34 000.0	30 400.0	30 400.0
		ФБ							
«Повышение качества подготовки и уровня квалификации медицинских кадров»	министерство здравоохранения Иркутской области	<i>Всего</i>	11 320.9	5 106.2	9 763.9	9 375.7	9 475.7	9 275.7	9 275.7
		ОБ	11 320.9	5 106.2	9 763.9	9 375.7	9 475.7	9 275.7	9 275.7
		ФБ							
«Повышение престижа профессии, в том числе за счет создания позитивного образа медицинского работника в общественном сознании - организация проведения профессиональных конкурсов: «Лучший по профессии - врач», «Лучший по профессии - средний медицинский работник»»	министерство здравоохранения Иркутской области	<i>Всего</i>	7 000.0	405.0					
		ОБ	7 000.0	405.0					
		ФБ							
Подпрограмма «Совершенствование системы лекарственного обеспечения, в том числе в амбулаторных условиях» на 2014-2020 годы	Всего, в том числе	<i>Всего</i>	1 406 172.3	1 624 889.8	1 562 046.7	1 607 434.0	728 427.8	676 666.4	444 873.0
		ОБ	432 780.6	516 691.2	544 875.3	707 967.8	492 327.9	445 702.2	444 873.0
		ФБ	973 391.7	1 108 198.6	1 017 171.4	899 466.2	236 099.9	230 964.2	
	министерство здравоохранения Иркутской области	<i>Всего</i>	1 406 172.3	1 624 889.8	1 562 046.7	1 607 434.0	728 427.8	676 666.4	444 873.0
		ОБ	432 780.6	516 691.2	544 875.3	707 967.8	492 327.9	445 702.2	444 873.0
		ФБ	973 391.7	1 108 198.6	1 017 171.4	899 466.2	236 099.9	230 964.2	
Основное мероприятие «Организация обеспечения граждан качественными, эффективными, безопасными лекарственными препаратами для медицинского применения» на 2014-2020 годы	министерство здравоохранения Иркутской области	<i>Всего</i>	1 406 172.3	1 624 889.8	1 562 046.7	1 607 434.0	728 427.8	676 666.4	444 873.0
		ОБ	432 780.6	516 691.2	544 875.3	707 967.8	492 327.9	445 702.2	444 873.0
		ФБ							
		973 391.7	1 108 198.6	1 017 171.4	899 466.2	236 099.9	230 964.2		

«Льготное обеспечение лекарственными препаратами, специализированными продуктами лечебного питания, медицинскими изделиями отдельных категорий граждан в соответствии с Законом Иркутской области от 17 декабря 2008 года № 106-оз»	министерство здравоохранения Иркутской области	<b>Всего</b>	<b>355 958.0</b>	<b>441 508.9</b>	<b>469 256.4</b>	<b>632 894.7</b>	<b>419 630.8</b>	<b>373 005.1</b>	<b>373 005.1</b>
		ОБ	355 958.0	441 508.9	469 256.4	632 894.7	417 330.8	370 757.0	373 005.1
		ФБ							
«Мониторинг качества и безопасности лекарственных препаратов для медицинского применения»	министерство здравоохранения Иркутской области	<b>Всего</b>	<b>6 319.0</b>	<b>6 434.9</b>					
		ОБ	6 319.0	6 434.9					
		ФБ							
«Обеспечение лекарственными препаратами для медицинского применения, медицинскими изделиями и специализированными продуктами лечебного питания, не входящими в соответствующий стандарт медицинской помощи, в случае наличия медицинских показаний (индивидуальной непереносимости, по жизненным показаниям) по решению врачебной комиссии»	министерство здравоохранения Иркутской области	<b>Всего</b>	<b>32 574.5</b>	<b>30 731.3</b>	<b>69 004.8</b>	<b>65 554.6</b>	<b>65 554.6</b>	<b>65 554.6</b>	<b>65 554.6</b>
		ОБ	32 574.5	30 731.3	69 004.8	65 554.6	65 554.6	65 554.6	65 554.6
		ФБ							
«Оказание отдельным категориям граждан социальной помощи по обеспечению необходимыми лекарственными препаратами для медицинского применения, медицинскими изделиями, а также специализированными продуктами лечебного питания для детей-инвалидов»	министерство здравоохранения Иркутской области	<b>Всего</b>	<b>640 621.8</b>	<b>642 870.9</b>					
		ОБ							
		ФБ							
«Оказание отдельным категориям граждан социальной услуги по обеспечению лекарственными препаратами для медицинского применения по рецептам на лекарственные препараты, медицинскими изделиями по рецептам на медицинские изделия, а также специализированными продуктами лечебного питания для детей-инвалидов»	министерство здравоохранения Иркутской области	<b>Всего</b>			<b>675 281.0</b>	<b>657 784.1</b>			
		ОБ							
		ФБ							
«Осуществление организационных мероприятий по обеспечению лекарственными препаратами для медицинского применения, предназначенными для обеспечения лиц, больных гемофилией, муковисцидозом, гипофизарным нанизмом, болезнью Гоше, злокачественными новообразованиями лимфоидной, кроветворной и родственных им тканей, рассеянным склерозом, лиц после трансплантации органов и (или) тканей»	министерство здравоохранения Иркутской области	<b>Всего</b>	<b>37 428.8</b>	<b>34 280.3</b>	<b>16 742.4</b>				
		ОБ	954.7						
		ФБ							
«Организационные мероприятия, связанные с обеспечением лиц лекарственными препаратами, предназначенными для лечения больных злокачественными новообразованиями лимфоидной, кроветворной и родственных им тканей, гемофилией, муковисцидозом, гипофизарным нанизмом, болезнью Гоше, рассеянным склерозом, а также после трансплантации органов и (или) тканей, включающие в себя хранение лекарственных препаратов, доставку лекарственных препаратов до аптечных организаций, создание и сопровождение электронных баз данных учета и движения лекарственных препаратов в пределах субъектов Российской Федерации»	министерство здравоохранения Иркутской области	<b>Всего</b>				<b>7 199.5</b>	<b>6 969.0</b>	<b>6 812.3</b>	
		ОБ				2 376.0	2 300.0	2 248.1	
		ФБ							
			36 474.1	34 280.3	16 742.4				
						4 823.5	4 669.0	4 564.2	

«Отдельные полномочия в области лекарственного обеспечения»	министерство здравоохранения Иркутской области	<i>Всего</i>	<b>296 295.8</b>	<b>431 047.4</b>	<b>325 148.0</b>	<b>236 858.6</b>	<b>231 430.9</b>	<b>226 400.0</b>		
		ОБ								
		ФБ	296 295.8	431 047.4	325 148.0	236 858.6	231 430.9	226 400.0		
«Централизованное приобретение медикаментов и расходных материалов»	министерство здравоохранения Иркутской области	<i>Всего</i>	<b>36 974.4</b>	<b>38 016.1</b>						
		ОБ	36 974.4	38 016.1						
		ФБ								
«Экспертиза качества фармацевтической субстанции, произведенной для реализации»	министерство здравоохранения Иркутской области	<i>Всего</i>			<b>6 614.1</b>	<b>7 142.5</b>	<b>7 142.5</b>	<b>7 142.5</b>	<b>6 313.3</b>	
		ОБ			6 614.1	7 142.5	7 142.5	7 142.5	6 313.3	
		ФБ								
Подпрограмма «Развитие информатизации в здравоохранении» на 2014-2020 годы	<b>Всего, в том числе</b>	<i>Всего</i>	<b>47 209.5</b>	<b>38 844.8</b>	<b>43 638.7</b>	<b>44 466.6</b>	<b>44 466.6</b>	<b>44 466.6</b>	<b>42 506.6</b>	
		ОБ	47 209.5	38 844.8	43 638.7	44 466.6	44 466.6	44 466.6	42 506.6	
		ФБ								
	министерство здравоохранения Иркутской области	<i>Всего</i>	<b>47 209.5</b>	<b>38 844.8</b>	<b>43 638.7</b>	<b>44 466.6</b>	<b>44 466.6</b>	<b>44 466.6</b>	<b>44 466.6</b>	<b>42 506.6</b>
		ОБ	47 209.5	38 844.8	43 638.7	44 466.6	44 466.6	44 466.6	44 466.6	42 506.6
		ФБ								
Основное мероприятие «Информатизация здравоохранения» на 2014-2020 годы	министерство здравоохранения Иркутской области	<i>Всего</i>	<b>47 209.5</b>	<b>38 844.8</b>	<b>43 638.7</b>	<b>44 466.6</b>	<b>44 466.6</b>	<b>44 466.6</b>	<b>42 506.6</b>	
		ОБ	47 209.5	38 844.8	43 638.7	44 466.6	44 466.6	44 466.6	42 506.6	
		ФБ								
«Формирование и ведение единой статистическо-информационной системы здравоохранения в Иркутской области»	министерство здравоохранения Иркутской области	<i>Всего</i>	<b>47 209.5</b>	<b>38 844.8</b>	<b>43 638.7</b>	<b>44 466.6</b>	<b>42 506.6</b>	<b>42 506.6</b>	<b>42 506.6</b>	
		ОБ	47 209.5	38 844.8	43 638.7	44 466.6	44 466.6	44 466.6	42 506.6	
		ФБ								
Подпрограмма «Повышение эффективности функционирования системы здравоохранения» на 2014-2020 годы	<b>Всего, в том числе</b>	<i>Всего</i>	<b>13 187 091.0</b>	<b>16 684 621.0</b>	<b>17 282 228.6</b>	<b>2 639 564.9</b>	<b>1 782 750.5</b>	<b>1 905 372.9</b>	<b>1 476 791.4</b>	
		ОБ	12 921 017.0	16 424 919.3	17 278 716.3	2 636 676.1	1 779 861.7	1 902 484.1	1 476 791.4	
		ФБ	266 074.0	259 701.7	3 512.3	2 888.8	2 888.8	2 888.8		
	министерство здравоохранения Иркутской области	<i>Всего</i>	<b>12 518 748.0</b>	<b>16 024 059.8</b>	<b>16 490 561.7</b>	<b>1 129 029.8</b>	<b>877 163.5</b>	<b>985 604.9</b>	<b>957 023.4</b>	
		ОБ	12 508 863.0	16 020 547.1	16 487 049.4	1 126 141.0	874 274.7	982 716.1	957 023.4	
		ФБ	9 885.0	3 512.7	3 512.3	2 888.8	2 888.8	2 888.8		
	министерство строительства, дорожного хозяйства Иркутской области	<i>Всего</i>	<b>668 343.0</b>	<b>660 561.2</b>	<b>791 666.9</b>	<b>1 510 535.1</b>	<b>905 587.0</b>	<b>919 768.0</b>	<b>519 768.0</b>	
		ОБ	412 154.0	404 372.2	791 666.9	1 510 535.1	905 587.0	919 768.0	519 768.0	
		ФБ	256 189.0	256 189.0						
Основное мероприятие «Государственная политика в сфере здравоохранения Иркутской области» на 2014-2020 годы	министерство здравоохранения Иркутской области	<i>Всего</i>	<b>12 518 748.0</b>	<b>16 024 059.8</b>	<b>16 490 561.7</b>	<b>1 129 029.8</b>	<b>877 163.5</b>	<b>985 604.9</b>	<b>957 023.4</b>	
		ОБ	12 508 863.0	16 020 547.1	16 487 049.4	1 126 141.0	874 274.7	982 716.1	957 023.4	
		ФБ	9 885.0	3 512.7	3 512.3	2 888.8	2 888.8	2 888.8		
«Капитальный ремонт палатного блока № 2 ГБУЗ «Иркутская ордена «Знак Почета» областная клиническая больница» в г. Иркутске, м/р Юбилейный, 100, в целях реализации мероприятий, направленных на совершенствование организации медицинской помощи пострадавшим при дорожно-транспортных происшествиях»	министерство строительства, дорожного хозяйства Иркутской области	<i>Всего</i>	<b>117 058.5</b>							
		ОБ	117 058.5							
		ФБ								
«Капитальный ремонт, разработка и экспертиза проектно-сметной документации для проведения капитального ремонта объектов здравоохранения и проектно-сметные работы объектов здравоохранения»	министерство здравоохранения Иркутской области	<i>Всего</i>	<b>193 054.6</b>	<b>56 811.0</b>	<b>80 733.7</b>	<b>467 040.4</b>	<b>286 523.6</b>	<b>394 973.1</b>	<b>394 973.1</b>	
		ОБ	193 054.6	56 811.0	80 733.7	467 040.4	286 523.6	394 973.1	394 973.1	
		ФБ								
«Обеспечение гарантий и компенсаций для лиц, работающих в медицинских организациях, учредителем которых является министерство здравоохранения Иркутской области, расположенных в районах Крайнего Севера и приравненных к ним местностях»	министерство здравоохранения Иркутской области	<i>Всего</i>	<b>8 927.5</b>	<b>6 649.6</b>	<b>7 326.5</b>	<b>6 578.9</b>	<b>6 578.9</b>	<b>6 578.9</b>	<b>6 578.9</b>	
		ОБ	8 927.5	6 649.6	7 326.5	6 578.9	6 578.9	6 578.9	6 578.9	
		ФБ								



«Оказание медицинскими организациями, подведомственными министерству здравоохранения Иркутской области, медицинской помощи гражданам Украины и лицам без гражданства, постоянно проживавшим на территории Украины, вынужденно покинувшим территорию Украины и прибывшим на территорию Российской Федерации в экстренном массовом порядке, а также проведение указанным лицам профилактических прививок, включенных в календарь профилактических прививок по эпидемическим показаниям»	министерство здравоохранения Иркутской области	<b>Всего</b>	<b>5 982.0</b>						
		ОБ							
		ФБ							
			5 982.0						
«Оказание транспортных услуг медицинским организациям, подведомственным министерству здравоохранения Иркутской области»	министерство здравоохранения Иркутской области	<b>Всего</b>	<b>399 612.2</b>	<b>25 644.5</b>					
		ОБ	399 612.2	25 644.5					
		ФБ							
«Оказание транспортных услуг организациям, подведомственным министерству здравоохранения Иркутской области»	министерство здравоохранения Иркутской области	<b>Всего</b>			<b>34 492.7</b>	<b>33 957.6</b>	<b>33 957.6</b>	<b>33 957.6</b>	<b>32 015.0</b>
		ОБ			34 492.7	33 957.6	33 957.6	33 957.6	32 015.0
		ФБ							
«Организационные мероприятия в сфере здравоохранения Иркутской области»	министерство здравоохранения Иркутской области	<b>Всего</b>	<b>119.8</b>	<b>70.7</b>					
		ОБ	119.8	70.7					
		ФБ							
«Организация работы, направленной на совершенствование оказания медицинской помощи населению Иркутской области при чрезвычайных ситуациях»	министерство здравоохранения Иркутской области	<b>Всего</b>	<b>598.0</b>	<b>538.2</b>	<b>726.5</b>				
		ОБ	598.0	538.2	726.5				
		ФБ							
«Осуществление переданных полномочий РФ в сфере охраны здоровья граждан»	министерство здравоохранения Иркутской области	<b>Всего</b>	<b>3 903.0</b>	<b>3 512.7</b>	<b>3 512.3</b>	<b>2 888.8</b>	<b>2 888.8</b>	<b>2 888.8</b>	
		ОБ							
		ФБ	3 903.0	3 512.7	3 512.3	2 888.8	2 888.8	2 888.8	
«Осуществление функций государственной власти в сфере здравоохранения»	министерство здравоохранения Иркутской области	<b>Всего</b>	<b>128 475.7</b>	<b>123 809.9</b>	<b>123 476.1</b>	<b>134 305.6</b>	<b>123 474.9</b>	<b>123 474.9</b>	<b>123 474.9</b>
		ОБ	128 475.7	123 809.9	123 476.1	134 305.6	123 474.9	123 474.9	123 474.9
		ФБ							
«Проведение патологоанатомических исследований»	министерство здравоохранения Иркутской области	<b>Всего</b>	<b>57 462.0</b>	<b>77 186.6</b>	<b>82 301.4</b>	<b>88 733.1</b>	<b>88 733.1</b>	<b>88 733.1</b>	<b>76 673.1</b>
		ОБ	57 462.0	77 186.6	82 301.4	88 733.1	88 733.1	88 733.1	76 673.1
		ФБ							
«Проведение судебно-медицинских экспертиз»	министерство здравоохранения Иркутской области	<b>Всего</b>	<b>144 602.1</b>	<b>134 948.8</b>	<b>142 553.5</b>	<b>147 600.1</b>	<b>147 600.1</b>	<b>147 600.1</b>	<b>135 443.1</b>
		ОБ	144 602.1	134 948.8	142 553.5	147 600.1	147 600.1	147 600.1	135 443.1
		ФБ							
«Реализация государственных функций по мобилизационной подготовке экономики»	министерство здравоохранения Иркутской области	<b>Всего</b>	<b>60 364.3</b>	<b>56 110.2</b>	<b>58 272.2</b>	<b>56 924.9</b>	<b>56 947.9</b>	<b>56 924.9</b>	<b>56 924.9</b>
		ОБ	60 364.3	56 110.2	58 272.2	56 924.9	56 947.9	56 924.9	56 924.9
		ФБ							
«Страховые взносы на обязательное медицинское страхование неработающего населения Иркутской области»	министерство здравоохранения Иркутской области	<b>Всего</b>	<b>11 119 695.2</b>	<b>15 451 267.3</b>	<b>15 502 183.7</b>				
		ОБ	11 119 695.2	15 451 267.3	15 502 183.7				
		ФБ							
«Укрепление материально-технической базы медицинских организаций, подведомственных министерству здравоохранения Иркутской области»	министерство здравоохранения Иркутской области	<b>Всего</b>	<b>278 893.1</b>	<b>87 510.3</b>	<b>454 983.1</b>	<b>191 000.4</b>	<b>130 458.6</b>	<b>130 473.5</b>	<b>130 940.4</b>
		ОБ	278 893.1	87 510.3	454 983.1	191 000.4	130 458.6	130 473.5	130 940.4
		ФБ							
Основное мероприятие «Осуществление бюджетных инвестиций в объекты государственной собственности Иркутской области сферы здравоохранения на территориях, не относящихся к сельской местности» на 2014-2020 годы	министерство строительства, дорожного хозяйства Иркутской области	<b>Всего</b>	<b>351 635.7</b>						
		ОБ	95 446.7						
		ФБ							
			256 189.0						

«Детская поликлиника на 350 посещений ОГАУЗ "Иркутская городская клиническая больница № 8" в Ленинском районе г.Иркутск»	министерство строительства, дорожного хозяйства Иркутской области	<b>Всего</b>	<b>70 000.0</b>						
		ОБ	70 000.0						
		ФБ							
«Проектно-изыскательские работы объектов здравоохранения областной собственности на территориях, не относящихся к сельской местности»	министерство строительства, дорожного хозяйства Иркутской области	<b>Всего</b>	<b>24 172.7</b>						
		ОБ	24 172.7						
		ФБ							
«Строительство объекта "Здание радиологического корпуса Восточно-Сибирского онкологического центра в г.Иркутске"»	министерство строительства, дорожного хозяйства Иркутской области	<b>Всего</b>	<b>1 074.0</b>						
		ОБ	1 074.0						
		ФБ							
«Хирургический корпус на 180 коек с лечебно-диагностическими, вспомогательными хозяйственными службами и пансионатом для больных для Восточно-Сибирского онкологического центра в г. Иркутске»	министерство строительства, дорожного хозяйства Иркутской области	<b>Всего</b>	<b>200.0</b>						
		ОБ	200.0						
		ФБ							
«Центр по профилактике и борьбе со СПИДом в г.Иркутске. 2 пусковой комплекс»	министерство строительства, дорожного хозяйства Иркутской области	<b>Всего</b>	<b>256 189.0</b>						
		ОБ							
		ФБ	256 189.0						
Основное мероприятие «Осуществление бюджетных инвестиций в объекты государственной собственности Иркутской области сферы здравоохранения на территориях, относящихся к сельской местности» на 2014-2020 годы	министерство строительства, дорожного хозяйства Иркутской области	<b>Всего</b>	<b>316 707.3</b>						
		ОБ	316 707.3						
		ФБ							
«Больничный комплекс II очередь в п. Баяндай Баяндаевского района»	министерство строительства, дорожного хозяйства Иркутской области	<b>Всего</b>	<b>80 000.0</b>						
		ОБ	80 000.0						
		ФБ							
«Поликлиника на 100 посещений в смену в жилом комплексе «Луговое» рабочего поселка Маркова Марковского муниципального образования Иркутской области»	министерство строительства, дорожного хозяйства Иркутской области	<b>Всего</b>	<b>10 000.0</b>						
		ОБ	10 000.0						
		ФБ							
«Проектно-изыскательские работы объектов здравоохранения областной собственности на территориях, относящихся к сельской местности»	министерство строительства, дорожного хозяйства Иркутской области	<b>Всего</b>	<b>15 827.3</b>						
		ОБ	15 827.3						
		ФБ							
«Центральная районная больница на 155 коек с поликлиникой на 200 посещений в п. Кутулик Аларского района»	министерство строительства, дорожного хозяйства Иркутской области	<b>Всего</b>	<b>50 000.0</b>						
		ОБ	50 000.0						
		ФБ							
«Центральная районная больница на 155 коек с поликлиникой на 200 посещений в смену по адресу: Иркутская область, Боханский район, п. Бохан, ул 1-ая Клиническая, 18»	министерство строительства, дорожного хозяйства Иркутской области	<b>Всего</b>	<b>50 000.0</b>						
		ОБ	50 000.0						
		ФБ							
«Центральная районная больница на 50 коек в с.Еланцы Ольхонского района Иркутской области»	министерство строительства, дорожного хозяйства Иркутской области	<b>Всего</b>	<b>110 880.0</b>						
		ОБ	110 880.0						
		ФБ							



Приложение 4  
к постановлению Правительства  
Иркутской области  
от 14 февраля 2017 года № 92-пп  
"Приложение 17  
к государственной программе Иркутской области  
"Развитие здравоохранения" на 2014-2020 годы

**ПРОГНОЗНАЯ (СПРАВОЧНАЯ) ОЦЕНКА РЕСУРСНОГО ОБЕСПЕЧЕНИЯ РЕАЛИЗАЦИИ ГОСУДАРСТВЕННОЙ ПРОГРАММЫ ИРКУТСКОЙ ОБЛАСТИ ЗА СЧЕТ ВСЕХ ИСТОЧНИКОВ ФИНАНСИРОВАНИЯ**

Наименование государственной программы, подпрограммы, ведомственной целевой программы.	Ответственный исполнитель, соисполнители, участники.	Источники финансирования	Расходы (тыс.руб.), годы						
			2014 год	2015 год	2016 год	2017 год	2018 год	2019 год	2020 год
1	2	3	4	5	6	7	8	9	10
Государственная программа «Развитие здравоохранения» на 2014-2020 годы	Всего, в том числе	Всего	23 413 319,0	24 467 563,1	41 071 938,4	42 521 414,0	45 578 767,7	47 554 772,9	46 349 237,2
		ОБ	20 472 659,2	22 147 466,7	23 535 798,1	25 092 731,3	23 636 156,1	23 703 501,4	22 818 298,0
		ФБ	2 923 919,7	2 317 795,8	2 184 219,3	1 238 012,9	327 335,1	320 332,3	
		МБ	16 740,1	2 300,6	9 618,1	6 532,7	7 825,6	7 825,6	7 825,6
		ИИ	0,0	0,0	15 342 302,9	16 184 137,1	21 607 450,9	23 523 113,6	23 523 113,6
	Государственное учреждение Территориальный фонд обязательного медицинского страхования граждан Иркутской области	Всего			15 342 302,9	16 184 137,1	21 607 450,9	23 523 113,6	23 523 113,6
		ОБ							
		ФБ							
		МБ							
		ИИ	0,00	0,00	15 342 302,90	16 184 137,10	21 607 450,90	23 523 113,60	23 523 113,60
	министерство здравоохранения Иркутской области	Всего	22 606 077,4	23 803 167,6	24 724 897,4	24 784 585,1	23 054 501,8	23 100 663,3	22 295 127,6
		ОБ	19 938 346,7	21 741 560,8	22 740 678,1	23 578 793,8	22 727 166,7	22 780 331,0	22 295 127,6
		ФБ	2 667 730,7	2 061 606,8	1 984 219,3	1 205 791,3	327 335,1	320 332,3	
		МБ							
		ИИ							
	министерство образования Иркутской области	Всего	21 840,1	3 834,3	13 071,2	9 935,1	11 228,0	11 228,0	11 228,0
		ОБ	5 100,0	1 533,7	3 453,1	3 402,4	3 402,4	3 402,4	3 402,4
		ФБ							
		МБ	16 740,1	2 300,6	9 618,1	6 532,7	7 825,6	7 825,6	7 825,6
		ИИ							
	министерство строительства, дорожного хозяйства Иркутской области	Всего	785 401,5	660 561,2	991 666,9	1 542 756,7	905 587,0	919 768,0	519 768,0
		ОБ	529 212,5	404 372,2	791 666,9	1 510 535,1	905 587,0	919 768,0	519 768,0
		ФБ	256 189,0	256 189,0	200 000,0	32 221,6			
МБ									
ИИ									
Подпрограмма «Профилактика заболеваний и формирование здорового образа жизни. Развитие первичной медико-санитарной помощи» на 2014-2020 годы	Всего, в том числе	Всего	89 583,5	81 141,8	147 503,2	120 515,8	120 139,8	120 029,8	114 010,0
		ОБ	86 844,9	74 931,6	141 997,9	115 015,8	114 815,8	114 815,8	114 010,0
		ФБ	2 738,6	6 210,2	5 505,3	5 500,0	5 324,0	5 214,0	
		МБ							
		ИИ							
	министерство здравоохранения Иркутской области	Всего	89 583,5	81 141,8	147 503,2	120 515,8	120 139,8	120 029,8	114 010,0
		ОБ	86 844,9	74 931,6	141 997,9	115 015,8	114 815,8	114 815,8	114 010,0
		ФБ	2 738,6	6 210,2	5 505,3	5 500,0	5 324,0	5 214,0	0,0
		МБ							
		ИИ							
Основное мероприятие «Профилактика инфекционных и неинфекционных заболеваний и формирование здорового образа жизни» на 2014-2020 годы	министерство здравоохранения Иркутской области	Всего	89 203,4	80 761,7	147 503,2	120 515,8	120 139,8	120 029,8	114 010,0
		ОБ	86 464,8	74 551,5	141 997,9	115 015,8	114 815,8	114 815,8	114 010,0
		ФБ	2 738,6	6 210,2	5 505,3	5 500,0	5 324,0	5 214,0	0,0
		МБ							
		ИИ							

«Иммунопрофилактика»	министерство здравоохранения Иркутской области	<i>Всего</i>	24 804,6	31 360,9	132 381,7	104 862,6	104 862,6	104 862,6	104 862,6	
		ОБ	24 804,6	31 360,9	132 381,7	104 862,6	104 862,6	104 862,6	104 862,6	
		ФБ								
		МБ								
		ИИ								
«Мероприятия по профилактике ВИЧ-инфекции и гепатитов В и С»	министерство здравоохранения Иркутской области	<i>Всего</i>	6 775,6	6 210,2	10 533,7	10 277,0	10 101,0	9 991,0	4 777,0	
		ОБ	4 037,0		5 028,4	4 777,0	4 777,0	4 777,0	4 777,0	
		ФБ	2 738,6	6 210,2	5 505,3	5 500,0	5 324,0	5 214,0		
		МБ								
		ИИ								
«Мероприятия по профилактике заболеваний и формированию здорового образа жизни»	министерство здравоохранения Иркутской области	<i>Всего</i>	2 667,0	1 486,5						
		ОБ	2 667,0	1 486,5						
		ФБ								
		МБ								
		ИИ								
«Оказание медицинской помощи лицам, занимающимся физической культурой и спортом, а также осуществление восстановительных мероприятий после интенсивных физических нагрузок, заболеваний и травм у спортсменов»	министерство здравоохранения Иркутской области	<i>Всего</i>	54 956,2	40 058,4						
		ОБ	54 956,2	40 058,4						
		ФБ								
		МБ								
		ИИ								
«Первичная медико-санитарная помощь, в части профилактики»	министерство здравоохранения Иркутской области	<i>Всего</i>		1 645,7	4 587,8	5 376,2	5 176,2	5 176,2	4 370,4	
		ОБ		1 645,7	4 587,8	5 376,2	5 176,2	5 176,2	4 370,4	
		ФБ								
		МБ								
		ИИ								
Основное мероприятие «Развитие системы раннего выявления заболеваний, патологических состояний и факторов риска их развития» на 2014-2020 годы	министерство здравоохранения Иркутской области	<i>Всего</i>	380,1	380,1						
		ОБ	380,1	380,1						
		ФБ								
		МБ								
		ИИ								
«Мероприятия по организации медицинского обслуживания отдельных категорий граждан»	министерство здравоохранения Иркутской области	<i>Всего</i>	380,1	380,1						
		ОБ	380,1	380,1						
		ФБ								
		МБ								
		ИИ								
Подпрограмма «Совершенствование оказания специализированной, включая высокотехнологичную, медицинской помощи, скорой, в том числе скорой специализированной, медицинской помощи, медицинской эвакуации» на 2014-2020 годы	Всего, в том числе	<i>Всего</i>	7 790 128,0	5 201 683,8	5 547 305,2	5 294 922,5	4 897 886,8	4 896 137,9	4 383 667,9	
		ОБ	6 119 346,6	4 255 697,9	4 579 656,8	4 990 453,5	4 807 038,8	4 807 047,0	4 375 842,3	
		ФБ	1 654 041,3	943 685,3	958 030,3	297 936,3	83 022,4	81 265,3	0,0	
		МБ	16 740,1	2 300,6	9 618,1	6 532,7	7 825,6	7 825,6	7 825,6	
		ИИ								
	министерство здравоохранения Иркутской области	<i>Всего</i>	7 768 287,9	5 197 849,5	5 534 234,0	5 284 987,4	4 886 658,8	4 884 909,9	4 372 439,9	
		ОБ	6 114 246,6	4 254 164,2	4 576 203,7	4 987 051,1	4 803 636,4	4 803 644,6	4 372 439,9	
		ФБ	1 654 041,3	943 685,3	958 030,3	297 936,3	83 022,4	81 265,3		
		МБ								
		ИИ								
	министерство образования Иркутской области	<i>Всего</i>	21 840,1	3 834,3	13 071,2	9 935,1	11 228,0	11 228,0	11 228,0	
		ОБ	5 100,0	1 533,7	3 453,1	3 402,4	3 402,4	3 402,4	3 402,4	
		ФБ	0,0	0,0	0,0	0,0	0,0	0,0	0,0	
		МБ	16 740,1	2 300,6	9 618,1	6 532,7	7 825,6	7 825,6	7 825,6	
		ИИ								
Основное мероприятие «Совершенствование оказания первичной медико-санитарной помощи, специализированной, включая высокотехнологичную медицинскую помощь» на 2014-2020 годы	министерство здравоохранения Иркутской области	<i>Всего</i>	5 958 598,4	4 683 116,5	4 976 827,3	4 611 750,6	4 345 141,2	4 343 392,3	3 863 206,4	
		ОБ	4 481 710,2	3 739 431,2	4 018 797,0	4 393 306,7	4 262 118,8	4 262 127,0	3 863 206,4	
		ФБ	1 476 888,2	943 685,3	958 030,3	218 443,9	83 022,4	81 265,3		
		МБ								
		ИИ								

«Высокотехнологичная медицинская помощь»	министерство здравоохранения Иркутской области	<i>Всего</i>	693 812,2	561 249,5	600 368,9	642 233,8	509 495,0	509 495,0	509 495,0	
		ОБ	592 251,9	450 000,0	509 495,0	509 495,0	509 495,0	509 495,0	509 495,0	
		ФБ	101 560,3	111 249,5	90 873,9	132 738,8				
		МБ ИИ								
«Закупка противовирусных препаратов для профилактики и лечения лиц, инфицированных вирусами иммунодефицита человека и гепатитов В и С»	министерство здравоохранения Иркутской области	<i>Всего</i>	472 776,7	619 514,8	604 296,2					
		ОБ								
		ФБ	472 776,7	619 514,8	604 296,2					
		МБ ИИ								
«Закупки диагностических средств для выявления и мониторинга лечения лиц, инфицированных вирусами иммунодефицита человека и гепатитов В и С»	министерство здравоохранения Иркутской области	<i>Всего</i>				85 074,6	82 352,3	80 653,1		
		ОБ				28 074,6	27 176,3	26 617,1		
		ФБ				57 000,0	55 176,0	54 036,0		
		МБ ИИ								
«Закупка антибактериальных и противотуберкулезных лекарственных препаратов (второго ряда), применяемых при лечении больных туберкулезом с множественной лекарственной устойчивостью возбудителя, и диагностических средств для выявления, определения чувствительности микобактерии туберкулеза и мониторинга лечения больных туберкулезом с множественной лекарственной устойчивостью возбудителя»	министерство здравоохранения Иркутской области	<i>Всего</i>	140 144,0	132 864,9	114 091,4					
		ОБ								
		ФБ	140 144,0	132 864,9	114 091,4					
		МБ ИИ								
«Закупки диагностических средств для выявления, определения чувствительности микобактерии туберкулеза и мониторинга лечения лиц, больных туберкулезом с множественной лекарственной устойчивостью возбудителя, в соответствии с перечнем, утвержденным Министерством здравоохранения Российской Федерации, и медицинских изделий в соответствии со стандартами оснащения, предусмотренными порядком оказания медицинской помощи больным туберкулезом»	министерство здравоохранения Иркутской области	<i>Всего</i>				41 350,9	40 117,0	39 225,8		
		ОБ				13 645,8	13 238,6	12 944,5		
		ФБ				27 705,1	26 878,4	26 281,3		
		МБ ИИ								
«Мероприятия, направленные на совершенствование организации медицинской помощи пострадавшим при дорожно-транспортных происшествиях»	министерство здравоохранения Иркутской области	<i>Всего</i>	267 722,6	18 243,7						
		ОБ								
		ФБ	267 722,6	18 243,7						
		МБ ИИ								
«Обеспечение медицинской деятельности, связанной с донорством органов человека в целях трансплантации»	министерство здравоохранения Иркутской области	<i>Всего</i>			1 800,4					
		ОБ								
		ФБ			1 800,4					
		МБ ИИ								
«Медицинская деятельность, связанная с донорством органов человека в целях трансплантации (пересадки), включающей проведение мероприятий по медицинскому обследованию донора, обеспечение сохранности донорских органов до их изъятия у донора, изъятие донорских органов, хранение и транспортировку донорских органов и иных мероприятий, направленных на обеспечение этой деятельности»	министерство здравоохранения Иркутской области	<i>Всего</i>				1 492,5	1 444,8	1 414,9		
		ОБ				492,5	476,8	466,9		
		ФБ				1 000,0	968,0	948,0		
		МБ ИИ								
«Организация и оказание медицинской помощи больным ВИЧ-инфекцией, осуществление мероприятий по профилактике ВИЧ-инфекции»	министерство здравоохранения Иркутской области	<i>Всего</i>	134 369,3	139 347,1	104 415,8	193 982,0	130 230,9	130 790,1	100 892,9	
		ОБ	134 369,3	139 347,1	104 415,8	193 982,0	130 230,9	130 790,1	100 892,9	
		ФБ								
		МБ ИИ								

«Отдельные мероприятия Государственной программы Российской Федерации "Развитие здравоохранения" - мероприятия по обследованию населения с целью выявления туберкулеза, лечения больных туберкулезом, а также профилактических мероприятий, и финансовым обеспечением закупок диагностических средств для выявления и мониторинга лечения лиц, инфицированных вирусами иммунодефицита человека и гепатитов В и С»	министерство здравоохранения Иркутской области	<b>Всего</b>	<b>82 844,3</b>	<b>110 774,9</b>	<b>280 225,2</b>	<b>0,0</b>	<b>0,0</b>	<b>0,0</b>	<b>46 514,3</b>
		ОБ	36 865,7	48 962,5	133 256,8	0,0	0,0	0,0	46 514,3
		ФБ	45 978,6	61 812,4	146 968,4	0,0	0,0	0,0	
		МБ							
		ИИ							
«Первичная специализированная медико-санитарная и специализированная медицинская помощь в условиях дневного стационара в медицинских организациях, подведомственных министерству здравоохранения Иркутской области»	министерство здравоохранения Иркутской области	<b>Всего</b>	<b>44 775,1</b>	<b>35 938,8</b>					
		ОБ	44 775,1	35 938,8					
		ФБ							
		МБ							
		ИИ							
«Первичная специализированная медико-санитарная помощь в амбулаторных условиях в медицинских организациях, подведомственных министерству здравоохранения Иркутской области»	министерство здравоохранения Иркутской области	<b>Всего</b>	<b>669 374,8</b>	<b>574 198,9</b>	<b>676 129,2</b>	<b>761 490,4</b>	<b>756 751,6</b>	<b>757 045,7</b>	<b>674 101,7</b>
		ОБ	669 374,8	574 198,9	676 129,2	761 490,4	756 751,6	757 045,7	674 101,7
		ФБ							
		МБ							
		ИИ							
«Развитие службы медицинской помощи больным туберкулезом»	министерство здравоохранения Иркутской области	<b>Всего</b>	<b>92 641,5</b>	<b>13 999,8</b>					
		ОБ	92 641,5	13 999,8					
		ФБ							
		МБ							
		ИИ							
«Специализированная медицинская помощь в стационарных условиях в медицинских организациях, подведомственных министерству здравоохранения Иркутской области»	министерство здравоохранения Иркутской области	<b>Всего</b>	<b>3 360 137,9</b>	<b>2 476 984,1</b>	<b>2 547 704,4</b>	<b>2 838 751,6</b>	<b>2 777 374,8</b>	<b>2 777 392,9</b>	<b>2 489 187,1</b>
		ОБ	2 911 431,9	2 476 984,1	2 547 704,4	2 838 751,6	2 777 374,8	2 777 392,9	2 489 187,1
		ФБ	448 706,0						
		МБ							
		ИИ							
«Специализированная медицинская помощь в условиях дневного стационара в медицинских организациях, подведомственных министерству здравоохранения Иркутской области»	министерство здравоохранения Иркутской области	<b>Всего</b>			<b>47 795,8</b>	<b>47 374,8</b>	<b>47 374,8</b>	<b>47 374,8</b>	<b>43 015,4</b>
		ОБ			47 795,8	47 374,8	47 374,8	47 374,8	43 015,4
		ФБ							
		МБ							
		ИИ							
Основное мероприятие «Совершенствование оказания скорой, в том числе скорой специализированной, медицинской помощи, медицинской эвакуации» на 2014-2020 годы	министерство здравоохранения Иркутской области	<b>Всего</b>	<b>1 356 014,2</b>	<b>255 848,3</b>	<b>255 043,5</b>	<b>343 399,2</b>	<b>239 879,0</b>	<b>239 879,0</b>	<b>225 805,5</b>
		ОБ	1 356 014,2	255 848,3	255 043,5	263 906,8	239 879,0	239 879,0	225 805,5
		ФБ				79 492,4			
		МБ							
		ИИ							
«Межбюджетные трансферты на дополнительное финансовое обеспечение реализации территориальной программы обязательного медицинского страхования в пределах базовой программы обязательного медицинского страхования в части финансового обеспечения скорой медицинской помощи (за исключением специализированной (санитарно-авиационной) скорой медицинской помощи)»	министерство здравоохранения Иркутской области	<b>Всего</b>	<b>1 058 667,7</b>						
		ОБ	1 058 667,7						
		ФБ							
		МБ							
		ИИ							
«Оказание скорой специализированной медицинской помощи (медицинская эвакуация)»	министерство здравоохранения Иркутской области	<b>Всего</b>	<b>120 735,0</b>	<b>151 056,0</b>	<b>129 622,7</b>	<b>222 803,2</b>	<b>119 283,0</b>	<b>119 283,0</b>	<b>119 283,0</b>
		ОБ	120 735,0	151 056,0	129 622,7	143 310,8	119 283,0	119 283,0	119 283,0
		ФБ				79 492,4			
		МБ							
		ИИ							
«Оказание скорой, в том числе скорой специализированной, медицинской помощи»	министерство здравоохранения Иркутской области	<b>Всего</b>	<b>176 611,5</b>	<b>104 792,3</b>	<b>125 420,8</b>	<b>120 596,0</b>	<b>120 596,0</b>	<b>120 596,0</b>	<b>106 522,5</b>
		ОБ	176 611,5	104 792,3	125 420,8	120 596,0	120 596,0	120 596,0	106 522,5
		ФБ							
		МБ							
		ИИ							

Основное мероприятие «Развитие службы крови» на 2014-2020 годы	министерство здравоохранения Иркутской области	<i>Всего</i>	453 675,3	258 884,7	302 363,2	329 837,6	301 638,6	301 638,6	283 428,0	
		ОБ	276 522,2	258 884,7	302 363,2	329 837,6	301 638,6	301 638,6	283 428,0	
		ФБ	177 153,1							
		МБ								
		ИИ								
«Заготовка, переработка, хранение, обеспечение донорской кровью и ее компонентами»	министерство здравоохранения Иркутской области	<i>Всего</i>	453 675,3	258 884,7						
		ОБ	276 522,2	258 884,7						
		ФБ	177 153,1							
		МБ								
		ИИ								
«Заготовка, хранение, обеспечение донорской кровью и ее компонентами»	министерство здравоохранения Иркутской области	<i>Всего</i>			302 363,2	329 837,6	301 638,6	301 638,6	283 428,0	
		ОБ			302 363,2	329 837,6	301 638,6	301 638,6	283 428,0	
		ФБ								
		МБ								
		ИИ								
Основное мероприятие «Предоставление субсидий местным бюджетам на обеспечение среднесуточного набора питания детям, страдающим туберкулезом и/или наблюдающимся в связи с туберкулезом» на 2014-2020 годы	министерство образования Иркутской области	<i>Всего</i>	21 840,1	3 834,3	13 071,2	9 935,1	11 228,0	11 228,0	11 228,0	
		ОБ	5 100,0	1 533,7	3 453,1	3 402,4	3 402,4	3 402,4	3 402,4	
		ФБ								
		МБ	16 740,1	2 300,6	9 618,1	6 532,7	7 825,6	7 825,6	7 825,6	
		ИИ								
«Предоставление субсидий местным бюджетам из областного бюджета в целях софинансирования расходных обязательств органов местного самоуправления муниципальных образований Иркутской области по вопросам местного значения по организации предоставления общедоступного и бесплатного начального общего основного общего, среднего и дошкольного образования на территории муниципального образования на обеспечение среднесуточного набора продуктов питания детей и подростков, находящихся под диспансерным наблюдением у фтизиатра по IV и VI группе»	министерство образования Иркутской области	<i>Всего</i>	21 840,1	3 834,3						
		ОБ	5 100,0	1 533,7						
		ФБ								
		МБ	16 740,1	2 300,6						
		ИИ								
«Субсидии из областного бюджета местным бюджетам в целях софинансирования расходных обязательств муниципальных образований Иркутской области на обеспечение среднесуточного набора продуктов питания детей, страдающих туберкулезной интоксикацией и (или) находящихся под диспансерным наблюдением у фтизиатра, посещающих группы оздоровительной направленности в муниципальных дошкольных образовательных организациях, расположенных на территории Иркутской области»	министерство образования Иркутской области	<i>Всего</i>			13 071,2	9 935,1	11 228,0	11 228,0	11 228,0	
		ОБ			3 453,1	3 402,4	3 402,4	3 402,4	3 402,4	
		ФБ								
		МБ			9 618,1	6 532,7	7 825,6	7 825,6	7 825,6	
		ИИ								
Подпрограмма «Развитие государственно-частного партнерства» на 2014-2020 годы	Всего, в том числе	<i>Всего</i>								
		ОБ								
		ФБ								
		МБ								
		ИИ								
	министерство здравоохранения Иркутской области	<i>Всего</i>								
		ОБ								
		ФБ								
		МБ								
		ИИ								





«Специализированная медицинская помощь в стационарных условиях в медицинских организациях родовспоможения, подведомственных министерству здравоохранения Иркутской области»	министерство здравоохранения Иркутской области	<i>Всего</i>			3 837,9	4 336,8	4 336,8	4 336,8	3 677,5	
		ОБ			3 837,9	4 336,8	4 336,8	4 336,8	3 677,5	
		ФБ								
		МБ								
		ИИ								
«Специализированная медицинская помощь женщинам в период беременности, женщинам и новорожденным в период родов и в послеродовой период в стационарных условиях в медицинских организациях родовспоможения, подведомственных министерству здравоохранения Иркутской области»	министерство здравоохранения Иркутской области	<i>Всего</i>	49 142,5	3 956,8						
		ОБ	49 142,5	3 956,8						
		ФБ								
		МБ								
		ИИ								
Основное мероприятие «Совершенствование оказания медицинской помощи детям» на 2014-2020 годы	министерство здравоохранения Иркутской области	<i>Всего</i>	642 536,8	601 303,0	613 845,0	622 449,6	617 590,0	612 730,4	610 143,4	
		ОБ	642 536,8	601 303,0	613 845,0	622 449,6	617 590,0	612 730,4	610 143,4	
		ФБ								
		МБ								
		ИИ								
«Обеспечение детей первого - второго года жизни специальными молочными продуктами детского питания»	министерство здравоохранения Иркутской области	<i>Всего</i>	21 847,0	27 071,3	28 496,1	28 496,1	25 646,5	22 796,9	22 796,9	
		ОБ	21 847,0	27 071,3	28 496,1	28 496,1	25 646,5	22 796,9	22 796,9	
		ФБ								
		МБ								
		ИИ								
«Обеспечение полноценным питанием беременных женщин, кормящих матерей, а также детей в возрасте до трех лет через специальные пункты питания и организации торговли по заключению врачей»	министерство здравоохранения Иркутской области	<i>Всего</i>	21 951,8	19 095,0	20 100,0	20 100,0	18 090,0	16 080,0	16 080,0	
		ОБ	21 951,8	19 095,0	20 100,0	20 100,0	18 090,0	16 080,0	16 080,0	
		ФБ								
		МБ								
		ИИ								
«Организация круглосуточного приема, содержания, выхаживания и воспитания детей»	министерство здравоохранения Иркутской области	<i>Всего</i>			542 125,3	545 341,6	545 341,6	545 341,6	545 341,6	
		ОБ			542 125,3	545 341,6	545 341,6	545 341,6	545 341,6	
		ФБ								
		МБ								
		ИИ								
«Организация мероприятий по содержанию и воспитанию детей-сирот и детей, оставшихся без попечения родителей ( в возрасте до 4 лет)»	министерство здравоохранения Иркутской области	<i>Всего</i>	545 642,0	528 327,9						
		ОБ	545 642,0	528 327,9						
		ФБ								
		МБ								
		ИИ								
«Первичная медико-санитарная и специализированная медицинская помощь детям в условиях дневного стационара в детских медицинских организациях, подведомственных министерству здравоохранения Иркутской области»	министерство здравоохранения Иркутской области	<i>Всего</i>	542,6							
		ОБ	542,6							
		ФБ								
		МБ								
		ИИ								
«Первичная медико-санитарная помощь в амбулаторных условиях в детских медицинских организациях, подведомственных министерству здравоохранения Иркутской области»	министерство здравоохранения Иркутской области	<i>Всего</i>			3 944,9	3 904,5	3 904,5	3 904,5	3 904,5	
		ОБ			3 944,9	3 904,5	3 904,5	3 904,5	3 904,5	
		ФБ								
		МБ								
		ИИ								
«Первичная медико-санитарная помощь детям в амбулаторных условиях в детских медицинских организациях, подведомственных министерству здравоохранения Иркутской области»	министерство здравоохранения Иркутской области	<i>Всего</i>	5 330,1	3 676,9						
		ОБ	5 330,1	3 676,9						
		ФБ								
		МБ								
		ИИ								
«Специализированная медицинская помощь в стационарных условиях в детских медицинских организациях, подведомственных министерству здравоохранения Иркутской области»	министерство здравоохранения Иркутской области	<i>Всего</i>			19 178,7	24 607,4	24 607,4	24 607,4	22 020,4	
		ОБ			19 178,7	24 607,4	24 607,4	24 607,4	22 020,4	
		ФБ								
		МБ								
		ИИ								

«Специализированная медицинская помощь детям в стационарных условиях в детских медицинских организациях, подведомственных министерству здравоохранения Иркутской области»	министерство здравоохранения Иркутской области	<i>Всего</i>	47 223,3	23 131,9						
		ОБ	47 223,3	23 131,9						
		ФБ								
		МБ ИИ								
Подпрограмма «Развитие медицинской реабилитации и санаторно-курортного лечения» на 2014-2020 годы	Всего, в том числе	<i>Всего</i>	4 479,4	4 520,6	4 616,5	5 079,9	5 079,9	5 079,9	4 579,9	
		ОБ	4 479,4	4 520,6	4 616,5	5 079,9	5 079,9	5 079,9	4 579,9	
		ФБ								
		МБ ИИ								
	министерство здравоохранения Иркутской области	<i>Всего</i>	4 479,4	4 520,6	4 616,5	5 079,9	5 079,9	5 079,9	4 579,9	
		ОБ	4 479,4	4 520,6	4 616,5	5 079,9	5 079,9	5 079,9	4 579,9	
		ФБ								
		МБ ИИ								
	Основное мероприятие «Медицинская реабилитация и санаторно-курортное лечение» на 2014-2020 годы	министерство здравоохранения Иркутской области	<i>Всего</i>	4 479,4	4 520,6	4 616,5	5 079,9	5 079,9	5 079,9	4 579,9
			ОБ	4 479,4	4 520,6	4 616,5	5 079,9	5 079,9	5 079,9	4 579,9
ФБ										
МБ ИИ										
«Медицинская реабилитация и санаторно-курортное лечение в медицинских организациях, подведомственных министерству здравоохранения Иркутской области»	министерство здравоохранения Иркутской области	<i>Всего</i>	4 479,4	4 520,6						
		ОБ	4 479,4	4 520,6						
		ФБ								
		МБ ИИ								
«Санаторно-курортное лечение в медицинских организациях, подведомственных министерству здравоохранения Иркутской области»	министерство здравоохранения Иркутской области	<i>Всего</i>			4 616,5	5 079,9	5 079,9	5 079,9	4 579,9	
		ОБ			4 616,5	5 079,9	5 079,9	5 079,9	4 579,9	
		ФБ								
		МБ ИИ								
Подпрограмма «Оказание паллиативной помощи» на 2014-2020 годы	Всего, в том числе	<i>Всего</i>	63 994,8	129 005,3	166 068,9	171 350,0	171 350,0	171 350,0	152 505,9	
		ОБ	63 994,8	129 005,3	166 068,9	171 350,0	171 350,0	171 350,0	152 505,9	
		ФБ								
		МБ ИИ								
	министерство здравоохранения Иркутской области	<i>Всего</i>	63 994,8	129 005,3	166 068,9	171 350,0	171 350,0	171 350,0	152 505,9	
		ОБ	63 994,8	129 005,3	166 068,9	171 350,0	171 350,0	171 350,0	152 505,9	
		ФБ								
		МБ ИИ								
	Основное мероприятие «Паллиативная помощь» на 2014-2020 годы	министерство здравоохранения Иркутской области	<i>Всего</i>	63 994,8	129 005,3	166 068,9	171 350,0	171 350,0	171 350,0	152 505,9
			ОБ	63 994,8	129 005,3	166 068,9	171 350,0	171 350,0	171 350,0	152 505,9
ФБ										
МБ ИИ										
«Паллиативная медицинская помощь»	министерство здравоохранения Иркутской области	<i>Всего</i>	63 994,8	129 005,3	166 068,9	171 350,0	171 350,0	171 350,0	152 505,9	
		ОБ	63 994,8	129 005,3	166 068,9	171 350,0	171 350,0	171 350,0	152 505,9	
		ФБ								
		МБ ИИ								
Подпрограмма «Кадровое обеспечение системы здравоохранения» на 2014-2020 годы	Всего, в том числе	<i>Всего</i>	86 320,9	78 511,2	104 763,9	99 375,7	43 475,7	39 675,7	39 675,7	
		ОБ	86 320,9	78 511,2	104 763,9	99 375,7	43 475,7	39 675,7	39 675,7	
		ФБ								
		МБ ИИ								
	министерство здравоохранения Иркутской области	<i>Всего</i>	86 320,9	78 511,2	104 763,9	99 375,7	43 475,7	39 675,7	39 675,7	
		ОБ	86 320,9	78 511,2	104 763,9	99 375,7	43 475,7	39 675,7	39 675,7	
		ФБ								
		МБ ИИ								
	Основное мероприятие «Кадровое обеспечение системы здравоохранения Иркутской области» на 2014-2020 годы	министерство здравоохранения Иркутской области	<i>Всего</i>	86 320,9	78 511,2	104 763,9	99 375,7	43 475,7	39 675,7	39 675,7
			ОБ	86 320,9	78 511,2	104 763,9	99 375,7	43 475,7	39 675,7	39 675,7
ФБ										
МБ ИИ										

«Осуществление одновременных выплат медицинским работникам»	министерство здравоохранения Иркутской области	<i>Всего</i>	68 000,0	73 000,0	95 000,0	90 000,0	34 000,0	30 400,0	30 400,0	
		ОБ	68 000,0	73 000,0	95 000,0	90 000,0	34 000,0	30 400,0	30 400,0	
		ФБ								
		МБ ИИ								
«Повышение качества подготовки и уровня квалификации медицинских кадров»	министерство здравоохранения Иркутской области	<i>Всего</i>	11 320,9	5 106,2	9 763,9	9 375,7	9 475,7	9 275,7	9 275,7	
		ОБ	11 320,9	5 106,2	9 763,9	9 375,7	9 475,7	9 275,7	9 275,7	
		ФБ								
		МБ ИИ								
«Повышение престижа профессии, в том числе за счет создания позитивного образа медицинского работника в общественном сознании - организация проведения профессиональных конкурсов: «Лучший по профессии - врач», «Лучший по профессии - средний медицинский работник»»	министерство здравоохранения Иркутской области	<i>Всего</i>	7 000,0	405,0						
		ОБ	7 000,0	405,0						
		ФБ								
		МБ ИИ								
Подпрограмма «Совершенствование системы лекарственного обеспечения, в том числе в амбулаторных условиях» на 2014-2020 годы	Всего, в том числе	<i>Всего</i>	1 406 172,3	1 624 889,8	1 562 046,7	1 607 434,0	728 427,8	676 666,4	444 873,0	
		ОБ	432 780,6	516 691,2	544 875,3	707 967,8	492 327,9	445 702,2	444 873,0	
		ФБ	973 391,7	1 108 198,6	1 017 171,4	899 466,2	236 099,9	230 964,2	0,0	
		МБ ИИ								
	министерство здравоохранения Иркутской области	<i>Всего</i>	1 406 172,3	1 624 889,8	1 562 046,7	1 607 434,0	728 427,8	676 666,4	444 873,0	
		ОБ	432 780,6	516 691,2	544 875,3	707 967,8	492 327,9	445 702,2	444 873,0	
		ФБ	973 391,7	1 108 198,6	1 017 171,4	899 466,2	236 099,9	230 964,2	0,0	
		МБ ИИ								
Основное мероприятие «Организация обеспечения граждан качественными, эффективными, безопасными лекарственными препаратами для медицинского применения» на 2014-2020 годы	министерство здравоохранения Иркутской области	<i>Всего</i>	1 406 172,3	1 624 889,8	1 562 046,7	1 607 434,0	728 427,8	676 666,4	444 873,0	
		ОБ	432 780,6	516 691,2	544 875,3	707 967,8	492 327,9	445 702,2	444 873,0	
		ФБ	973 391,7	1 108 198,6	1 017 171,4	899 466,2	236 099,9	230 964,2	0,0	
		МБ ИИ								
«Льготное обеспечение лекарственными препаратами, специализированными продуктами лечебного питания, медицинскими изделиями отдельных категорий граждан в соответствии с Законом Иркутской области от 17 декабря 2008 года № 106-оз»	министерство здравоохранения Иркутской области	<i>Всего</i>	355 958,0	441 508,9	469 256,4	632 894,7	417 330,8	370 757,0	373 005,1	
		ОБ	355 958,0	441 508,9	469 256,4	632 894,7	417 330,8	370 757,0	373 005,1	
		ФБ								
		МБ ИИ								
«Мониторинг качества и безопасности лекарственных препаратов для медицинского применения»	министерство здравоохранения Иркутской области	<i>Всего</i>	6 319,0	6 434,9						
		ОБ	6 319,0	6 434,9						
		ФБ								
		МБ ИИ								
«Обеспечение лекарственными препаратами для медицинского применения, медицинскими изделиями и специализированными продуктами лечебного питания, не входящими в соответствующий стандарт медицинской помощи, в случае наличия медицинских показаний (индивидуальной непереносимости, по жизненным показаниям) по решению врачебной комиссии»	министерство здравоохранения Иркутской области	<i>Всего</i>	32 574,5	30 731,3	69 004,8	65 554,6	65 554,6	65 554,6	65 554,6	
		ОБ	32 574,5	30 731,3	69 004,8	65 554,6	65 554,6	65 554,6	65 554,6	
		ФБ								
		МБ ИИ								
«Оказание отдельным категориям граждан социальной помощи по обеспечению необходимыми лекарственными препаратами для медицинского применения, медицинскими изделиями, а также специализированными продуктами лечебного питания для детей-инвалидов»	министерство здравоохранения Иркутской области	<i>Всего</i>	640 621,8	642 870,9						
		ОБ								
		ФБ	640 621,8	642 870,9						
		МБ ИИ								

«Оказание отдельным категориям граждан социальной услуги по обеспечению лекарственными препаратами для медицинского применения по рецептам на лекарственные препараты, медицинскими изделиями по рецептам на медицинские изделия, а также специализированными продуктами лечебного питания для детей-инвалидов»	министерство здравоохранения Иркутской области	<i>Всего</i>			675 281,0	657 784,1			
		ОБ							
		ФБ			675 281,0	657 784,1			
		МБ							
«Осуществление организационных мероприятий по обеспечению лекарственными препаратами для медицинского применения, предназначенными для обеспечения лиц, больных гемофилией, муковисцидозом, гипофизарным нанизмом, болезнью Гоше, злокачественными новообразованиями лимфоидной, кроветворной и родственных им тканей, рассеянным склерозом, лиц после трансплантации органов и (или) тканей»	министерство здравоохранения Иркутской области	<i>Всего</i>	37 428,8	34 280,3	16 742,4				
		ОБ	954,7						
		ФБ	36 474,1	34 280,3	16 742,4				
		МБ							
«Организационные мероприятия, связанные с обеспечением лиц лекарственными препаратами, предназначенными для лечения больных злокачественными новообразованиями лимфоидной, кроветворной и родственных им тканей, гемофилией, муковисцидозом, гипофизарным нанизмом, болезнью Гоше, рассеянным склерозом, а также после трансплантации органов и (или) тканей, включающие в себя хранение лекарственных препаратов, доставку лекарственных препаратов до аптечных организаций, создание и сопровождение электронных баз данных учета и движения лекарственных препаратов в пределах субъектов Российской Федерации»	министерство здравоохранения Иркутской области	<i>Всего</i>				7 199,5	6 969,0	6 812,3	
		ОБ				2 376,0	2 300,0	2 248,1	
		ФБ				4 823,5	4 669,0	4 564,2	
		МБ							
«Отдельные полномочия в области лекарственного обеспечения»	министерство здравоохранения Иркутской области	<i>Всего</i>	296 295,8	431 047,4	325 148,0	236 858,6	231 430,9	226 400,0	
		ОБ							
		ФБ	296 295,8	431 047,4	325 148,0	236 858,6	231 430,9	226 400,0	
		МБ							
«Централизованное приобретение медикаментов и расходных материалов»	министерство здравоохранения Иркутской области	<i>Всего</i>	36 974,4	38 016,1					
		ОБ	36 974,4	38 016,1					
		ФБ							
		МБ							
«Экспертиза качества фармацевтической субстанции, произведенной для реализации»	министерство здравоохранения Иркутской области	<i>Всего</i>			6 614,1	7 142,5	7 142,5	7 142,5	6 313,3
		ОБ			6 614,1	7 142,5	7 142,5	7 142,5	6 313,3
		ФБ							
		МБ							
Подпрограмма «Развитие информатизации в здравоохранении» на 2014-2020 годы	Всего, в том числе	<i>Всего</i>	47 209,5	38 844,8	43 638,7	44 466,6	44 466,6	44 466,6	42 506,6
		ОБ	47 209,5	38 844,8	43 638,7	44 466,6	44 466,6	44 466,6	42 506,6
		ФБ							
		МБ							
	министерство здравоохранения Иркутской области	<i>Всего</i>	47 209,5	38 844,8	43 638,7	44 466,6	44 466,6	44 466,6	42 506,6
		ОБ	47 209,5	38 844,8	43 638,7	44 466,6	44 466,6	44 466,6	42 506,6
		ФБ							
		МБ							
		ИИ							
		ИИ							

Основное мероприятие «Информатизация здравоохранения» на 2014-2020 годы	министерство здравоохранения Иркутской области	<i>Всего</i>	47 209,5	38 844,8	43 638,7	44 466,6	44 466,6	44 466,6	42 506,6	
		ОБ	47 209,5	38 844,8	43 638,7	44 466,6	44 466,6	44 466,6	42 506,6	
		ФБ								
		МБ								
		ИИ								
«Формирование и ведение единой статистическо-информационной системы здравоохранения в Иркутской области»	министерство здравоохранения Иркутской области	<i>Всего</i>	47 209,5	38 844,8	43 638,7	44 466,6	44 466,6	44 466,6	42 506,6	
		ОБ	47 209,5	38 844,8	43 638,7	44 466,6	44 466,6	44 466,6	42 506,6	
		ФБ								
		МБ								
		ИИ								
Подпрограмма «Совершенствование системы территориального планирования субъектов Российской Федерации» на 2014-2020 годы	Всего, в том числе	<i>Всего</i>			15 342 302,9					
		ОБ								
		ФБ								
		МБ								
		ИИ			15 342 302,9					
	Государственное учреждение Территориальный фонд обязательного медицинского страхования граждан Иркутской области	<i>Всего</i>			15 342 302,9					
		ОБ								
		ФБ								
		МБ								
		ИИ			15 342 302,9					
Основное мероприятие «Организация бесплатного оказания гражданам медицинской помощи в Иркутской области» на 2014-2020 годы	Государственное учреждение Территориальный фонд обязательного медицинского страхования граждан Иркутской области	<i>Всего</i>			15 219 552,9					
		ОБ								
		ФБ								
		МБ								
		ИИ			15 219 552,9					
«Дополнительное финансовое обеспечение оказания специализированной, в том числе высокотехнологичной, медицинской помощи, включенной в базовую программу обязательного медицинского страхования»	Государственное учреждение Территориальный фонд обязательного медицинского страхования граждан Иркутской области	<i>Всего</i>			506 725,7					
		ОБ								
		ФБ								
		МБ								
		ИИ			506 725,7					
«Дополнительное финансовое обеспечение организации обязательного медицинского страхования на территории Иркутской области»	Государственное учреждение Территориальный фонд обязательного медицинского страхования граждан Иркутской области	<i>Всего</i>			23 046,5					
		ОБ								
		ФБ								
		МБ								
		ИИ			23 046,5					
«Оптимизация территориальной и отраслевой структуры медицинских организаций Иркутской области»	Государственное учреждение Территориальный фонд обязательного медицинского страхования граждан Иркутской области	<i>Всего</i>								
		ОБ								
		ФБ								
		МБ								
		ИИ								
«Финансовое обеспечение организации обязательного медицинского страхования на территориях субъектов Российской Федерации»	Государственное учреждение Территориальный фонд обязательного медицинского страхования граждан Иркутской области	<i>Всего</i>			14 689 780,7					
		ОБ								
		ФБ								
		МБ								
		ИИ			14 689 780,7					
«Формирование в соответствии с требованиями к ТППТ оптимальных объемов медицинской помощи по видам помощи и условиям оказания»	Государственное учреждение Территориальный фонд обязательного медицинского страхования граждан Иркутской области	<i>Всего</i>								
		ОБ								
		ФБ								
		МБ								
		ИИ								
Основное мероприятие «Организация дополнительного профессионального образования медицинских работников по программам повышения квалификации, а также приобретение и проведение ремонта медицинского оборудования» на 2016 год	Государственное учреждение Территориальный фонд обязательного медицинского страхования граждан Иркутской области	<i>Всего</i>			122 750,0					
		ОБ								
		ФБ								
		МБ								
		ИИ								
					122 750,0					

«Финансовое обеспечение мероприятий по организации дополнительного профессионального образования медицинских работников по программам повышения квалификации, а также по приобретению и проведению ремонта медицинского оборудования»	Государственное учреждение Территориальный фонд обязательного медицинского страхования граждан Иркутской области	<i>Всего</i>				122 750,0				
		ОБ								
		ФБ								
		МБ								
		ИИ								
						122 750,0				
Подпрограмма «Повышение эффективности функционирования системы здравоохранения» на 2014-2020 годы	Всего, в том числе	<i>Всего</i>	13 187 091,0	16 684 621,0	17 482 228,6	2 671 786,5	1 782 750,5	1 905 372,9	1 476 791,4	
		ОБ	12 921 017,0	16 424 919,3	17 278 716,3	2 636 676,1	1 779 861,7	1 902 484,1	1 476 791,4	
		ФБ	266 074,0	259 701,7	203 512,3	35 110,4	2 888,8	2 888,8	0,0	
		МБ								
		ИИ								
	министерство здравоохранения Иркутской области	<i>Всего</i>	12 401 689,5	16 024 059,8	16 490 561,7	1 129 029,8	877 163,5	985 604,9	957 023,4	
		ОБ	12 391 804,5	16 020 547,1	16 487 049,4	1 126 141,0	874 274,7	982 716,1	957 023,4	
		ФБ	9 885,0	3 512,7	3 512,3	2 888,8	2 888,8	2 888,8	0,0	
		МБ								
		ИИ								
	министерство строительства, дорожного хозяйства Иркутской области	<i>Всего</i>	785 401,5	660 561,2	991 666,9	1 542 756,7	905 587,0	919 768,0	519 768,0	
		ОБ	529 212,5	404 372,2	791 666,9	1 510 535,1	905 587,0	919 768,0	519 768,0	
		ФБ	256 189,0	256 189,0	200 000,0	32 221,6				
		МБ								
		ИИ								
Основное мероприятие «Государственная политика в сфере здравоохранения Иркутской области» на 2014-2020 годы	министерство здравоохранения Иркутской области	<i>Всего</i>	12 401 689,5	16 024 059,8	16 490 561,7	1 129 029,8	877 163,5	985 604,9	957 023,4	
		ОБ	12 391 804,5	16 020 547,1	16 487 049,4	1 126 141,0	874 274,7	982 716,1	957 023,4	
		ФБ	9 885,0	3 512,7	3 512,3	2 888,8	2 888,8	2 888,8	0,0	
		МБ								
		ИИ								
«Капитальный ремонт палатного блока № 2 ГБУЗ «Иркутская ордена «Знак Почета» областная клиническая больница» в г. Иркутске, м/р Юбилейный, 100, в целях реализации мероприятий, направленных на совершенствование организации медицинской помощи пострадавшим при дорожно-транспортных происшествиях»	министерство строительства, дорожного хозяйства Иркутской области	<i>Всего</i>	117 058,5							
		ОБ	117 058,5							
		ФБ								
		МБ								
		ИИ								
«Капитальный ремонт, разработка и экспертиза проектно-сметной документации для проведения капитального ремонта объектов здравоохранения и проектно-сметные работы объектов здравоохранения»	министерство здравоохранения Иркутской области	<i>Всего</i>	193 054,6	56 811,0	80 733,7	467 040,4	286 523,6	394 973,1	394 973,1	
		ОБ	193 054,6	56 811,0	80 733,7	467 040,4	286 523,6	394 973,1	394 973,1	
		ФБ								
		МБ								
		ИИ								
«Обеспечение гарантий и компенсаций для лиц, работающих в медицинских организациях, учредителем которых является министерство здравоохранения Иркутской области, расположенных в районах Крайнего Севера и приравненных к ним местностях»	министерство здравоохранения Иркутской области	<i>Всего</i>	8 927,5	6 649,6	7 326,5	6 578,9	6 578,9	6 578,9	6 578,9	
		ОБ	8 927,5	6 649,6	7 326,5	6 578,9	6 578,9	6 578,9	6 578,9	
		ФБ								
		МБ								
		ИИ								
«Оказание медицинскими организациями, подведомственными министерству здравоохранения Иркутской области, медицинской помощи гражданам Украины и лицам без гражданства, постоянно проживавшим на территории Украины, вынужденно покинувшим территорию Украины и прибывшим на территорию Российской Федерации в экстренном массовом порядке, а также проведение указанным лицам профилактических прививок, включенных в календарь профилактических прививок по эпидемическим показаниям»	министерство здравоохранения Иркутской области	<i>Всего</i>	5 982,0							
		ОБ								
		ФБ	5 982,0							
		МБ								
		ИИ								

«Оказание транспортных услуг медицинским организациям, подведомственным министерству здравоохранения Иркутской области»	министерство здравоохранения Иркутской области	<i>Всего</i>	399 612,2	25 644,5					
		ОБ	399 612,2	25 644,5					
		ФБ							
		МБ							
		ИИ							
«Оказание транспортных услуг организациям, подведомственным министерству здравоохранения Иркутской области»	министерство здравоохранения Иркутской области	<i>Всего</i>			34 492,7	33 957,6	33 957,6	33 957,6	32 015,0
		ОБ			34 492,7	33 957,6	33 957,6	33 957,6	32 015,0
		ФБ							
		МБ							
		ИИ							
«Организационные мероприятия в сфере здравоохранения Иркутской области»	министерство здравоохранения Иркутской области	<i>Всего</i>	119,8	70,7					
		ОБ	119,8	70,7					
		ФБ							
		МБ							
		ИИ							
«Организация работы, направленной на совершенствование оказания медицинской помощи населению Иркутской области при чрезвычайных ситуациях»	министерство здравоохранения Иркутской области	<i>Всего</i>	598,0	538,2	726,5				
		ОБ	598,0	538,2	726,5				
		ФБ							
		МБ							
		ИИ							
«Осуществление переданных полномочий РФ в сфере охраны здоровья граждан»	министерство здравоохранения Иркутской области	<i>Всего</i>	3 903,0	3 512,7	3 512,3	2 888,8	2 888,8	2 888,8	
		ОБ							
		ФБ	3 903,0	3 512,7	3 512,3	2 888,8	2 888,8	2 888,8	
		МБ							
		ИИ							
«Осуществление функций государственной власти в сфере здравоохранения»	министерство здравоохранения Иркутской области	<i>Всего</i>	128 475,7	123 809,9	123 476,1	134 305,6	123 474,9	123 474,9	123 474,9
		ОБ	128 475,7	123 809,9	123 476,1	134 305,6	123 474,9	123 474,9	123 474,9
		ФБ							
		МБ							
		ИИ							
«Проведение патологоанатомических исследований»	министерство здравоохранения Иркутской области	<i>Всего</i>	57 462,0	77 186,6	82 301,4	88 733,1	88 733,1	88 733,1	76 673,1
		ОБ	57 462,0	77 186,6	82 301,4	88 733,1	88 733,1	88 733,1	76 673,1
		ФБ							
		МБ							
		ИИ							
«Проведение судебно-медицинских экспертиз»	министерство здравоохранения Иркутской области	<i>Всего</i>	144 602,1	134 948,8	142 553,5	147 600,1	147 600,1	147 600,1	135 443,1
		ОБ	144 602,1	134 948,8	142 553,5	147 600,1	147 600,1	147 600,1	135 443,1
		ФБ							
		МБ							
		ИИ							
«Реализация государственных функций по мобилизационной подготовке экономики»	министерство здравоохранения Иркутской области	<i>Всего</i>	60 364,3	56 110,2	58 272,2	56 924,9	56 947,9	56 924,9	56 924,9
		ОБ	60 364,3	56 110,2	58 272,2	56 924,9	56 947,9	56 924,9	56 924,9
		ФБ							
		МБ							
		ИИ							
«Страховые взносы на обязательное медицинское страхование неработающего населения Иркутской области»	министерство здравоохранения Иркутской области	<i>Всего</i>	11 119 695,2	15 451 267,3	15 502 183,7	0,0	0,0	0,0	0,0
		ОБ	11 119 695,2	15 451 267,3	15 502 183,7				
		ФБ							
		МБ							
		ИИ							
«Укрепление материально-технической базы медицинских организаций, подведомственных министерству здравоохранения Иркутской области»	министерство здравоохранения Иркутской области	<i>Всего</i>	278 893,1	87 510,3	454 983,1	191 000,4	130 458,6	130 473,5	130 940,4
		ОБ	278 893,1	87 510,3	454 983,1	191 000,4	130 458,6	130 473,5	130 940,4
		ФБ							
		МБ							
		ИИ							



Основное мероприятие «Осуществление бюджетных инвестиций в объекты государственной собственности Иркутской области сферы здравоохранения на территориях, не относящихся к сельской местности» на 2014-2020 годы	министерство строительства, дорожного хозяйства Иркутской области	<i>Всего</i>	<i>351 635,7</i>						
		ОБ	95 446,7						
		ФБ	256 189,0						
		МБ							
		ИИ							
«Детская поликлиника на 350 посещений ОГАУЗ "Иркутская городская клиническая больница № 8" в Ленинском районе г.Иркутск»	министерство строительства, дорожного хозяйства Иркутской области	<i>Всего</i>	<i>70 000,0</i>						
		ОБ	70 000,0						
		ФБ							
		МБ							
		ИИ							
«Проектно-изыскательские работы объектов здравоохранения областной собственности на территориях, не относящихся к сельской местности»	министерство строительства, дорожного хозяйства Иркутской области	<i>Всего</i>	<i>24 172,7</i>						
		ОБ	24 172,7						
		ФБ							
		МБ							
		ИИ							
«Строительство объекта "Здание радиологического корпуса Восточно-Сибирского онкологического центра в г.Иркутске"»	министерство строительства, дорожного хозяйства Иркутской области	<i>Всего</i>	<i>1 074,0</i>						
		ОБ	1 074,0						
		ФБ							
		МБ							
		ИИ							
«Хирургический корпус на 180 коек с лечебно-диагностическими, вспомогательными хозяйственными службами и пансионатом для больных для Восточно-Сибирского онкологического центра в г. Иркутске»	министерство строительства, дорожного хозяйства Иркутской области	<i>Всего</i>	<i>200,0</i>						
		ОБ	200,0						
		ФБ							
		МБ							
		ИИ							
«Центр по профилактике и борьбе со СПИДом в г.Иркутске. 2 пусковой комплекс»	министерство строительства, дорожного хозяйства Иркутской области	<i>Всего</i>	<i>256 189,0</i>						
		ОБ							
		ФБ	256 189,0						
		МБ							
		ИИ							
Основное мероприятие «Осуществление бюджетных инвестиций в объекты государственной собственности Иркутской области сферы здравоохранения на территориях, относящихся к сельской местности» на 2014-2020 годы	министерство строительства, дорожного хозяйства Иркутской области	<i>Всего</i>	<i>316 707,3</i>						
		ОБ	316 707,3						
		ФБ							
		МБ							
		ИИ							
«Больничный комплекс II очередь в п. Баяндай Баяндаевского района»	министерство строительства, дорожного хозяйства Иркутской области	<i>Всего</i>	<i>80 000,0</i>						
		ОБ	80 000,0						
		ФБ							
		МБ							
		ИИ							
«Поликлиника на 100 посещений в смену в жилом комплексе «Луговое» рабочего поселка Маркова Марковского муниципального образования Иркутской области»	министерство строительства, дорожного хозяйства Иркутской области	<i>Всего</i>	<i>10 000,0</i>						
		ОБ	10 000,0						
		ФБ							
		МБ							
		ИИ							
«Проектно-изыскательские работы объектов здравоохранения областной собственности на территориях, относящихся к сельской местности»	министерство строительства, дорожного хозяйства Иркутской области	<i>Всего</i>	<i>15 827,3</i>						
		ОБ	15 827,3						
		ФБ							
		МБ							
		ИИ							
«Центральная районная больница на 155 коек с поликлиникой на 200 посещений в п. Кутулик Аларского района"»	министерство строительства, дорожного хозяйства Иркутской области	<i>Всего</i>	<i>50 000,0</i>						
		ОБ	50 000,0						
		ФБ							
		МБ							
		ИИ							

«Центральная районная больница на 155 коек с поликлиникой на 200 посещений в смену по адресу: Иркутская область, Боханский район, п. Бохан, ул 1-ая Клиническая, 18»	министерство строительства, дорожного хозяйства Иркутской области	<i>Всего</i>	<i>50 000,0</i>							
		ОБ	50 000,0							
		ФБ								
		МБ								
		ИИ								
«Центральная районная больница на 50 коек в с.Еланцы Ольхонского района Иркутской области»	министерство строительства, дорожного хозяйства Иркутской области	<i>Всего</i>	<i>110 880,0</i>							
		ОБ	110 880,0							
		ФБ								
		МБ								
		ИИ								
Основное мероприятие «Осуществление бюджетных инвестиций в форме капитальных вложений в объекты государственной собственности Иркутской области в сфере здравоохранения» на 2015-2020 годы	министерство строительства, дорожного хозяйства Иркутской области	<i>Всего</i>	<i>571 025,1</i>	<i>835 638,7</i>	<i>1 542 756,7</i>	<i>905 587,0</i>	<i>919 768,0</i>	<i>519 768,0</i>		
		ОБ	314 836,1	635 638,7	1 510 535,1	905 587,0	919 768,0	519 768,0		
		ФБ	256 189,0	200 000,0	32 221,6					
		МБ								
		ИИ								
«Капитальные вложения в объекты государственной собственности Иркутской области в сфере здравоохранения»	министерство строительства, дорожного хозяйства Иркутской области	<i>Всего</i>	<i>571 025,1</i>	<i>835 638,7</i>	<i>1 542 756,7</i>	<i>905 587,0</i>	<i>919 768,0</i>	<i>519 768,0</i>		
		ОБ	314 836,1	635 638,7	1 510 535,1	905 587,0	919 768,0	519 768,0		
		ФБ	256 189,0	200 000,0	32 221,6					
		МБ								
		ИИ								
Основное мероприятие «Капитальный ремонт объектов здравоохранения, по которым государственным заказчиком на проведение работ определено областное государственное казенное учреждение «Управление капитального строительства Иркутской области» на 2015-2020 годы	министерство строительства, дорожного хозяйства Иркутской области	<i>Всего</i>								
		ОБ	89 536,1	156 028,2						
		ФБ	89 536,1	156 028,2						
		МБ								
«Капитальный ремонт палатного блока № 2 ГБУЗ «Иркутская ордена «Знак Почета» областная клиническая больница» в г. Иркутске, м/р Юбилейный, 100, в целях реализации мероприятий, направленных на совершенствование организации медицинской помощи пострадавшим при дорожно-транспортных происшествиях»	министерство строительства, дорожного хозяйства Иркутской области	<i>Всего</i>								
		ОБ	89 536,1	149 961,2						
		ФБ	89 536,1	149 961,2						
		МБ								
«Капитальный ремонт помещений Видимской врачебной амбулатории, п. Видим ОГБУЗ "Железнодорожная ЦРБ", расположенной по адресу: Иркутская область, п.Видим, ул.Нагорная, дом 5а»	министерство строительства, дорожного хозяйства Иркутской области	<i>Всего</i>								
		ОБ				6 067,0				
		ФБ				6 067,0				
		МБ								
		ИИ								

Подпрограмма «Осуществление обязательного медицинского страхования в Иркутской области» на 2017-2020 годы	Всего, в том числе	Всего				31 826 067,4	37 109 634,6	39 025 297,3	39 025 297,3	
		ОБ				15 641 930,3	15 502 183,7	15 502 183,7	15 502 183,7	
		ФБ								
		МБ								
	Государственное учреждение Территориальный фонд обязательного медицинского страхования граждан Иркутской области	ИИ								
		Всего				16 184 137,1	21 607 450,9	23 523 113,6	23 523 113,6	
		ОБ								
		ФБ								
		МБ								
	министерство здравоохранения Иркутской области	ИИ				16 184 137,1	21 607 450,9	23 523 113,6	23 523 113,6	
		Всего				15 641 930,3	15 502 183,7	15 502 183,7	15 502 183,7	
		ОБ				15 641 930,3	15 502 183,7	15 502 183,7	15 502 183,7	
		ФБ								
МБ										
Основное мероприятие «Уплата взносов на обязательное медицинское страхование неработающего населения Иркутской области» на 2017-2020 годы	ИИ									
	Всего				15 641 930,3	15 502 183,7	15 502 183,7	15 502 183,7		
	ОБ				15 641 930,3	15 502 183,7	15 502 183,7	15 502 183,7		
	ФБ									
«Страховые взносы на обязательное медицинское страхование неработающего населения Иркутской области»	МБ									
	ИИ									
	Всего				15 641 930,3	15 502 183,7	15 502 183,7	15 502 183,7		
	ОБ				15 641 930,3	15 502 183,7	15 502 183,7	15 502 183,7		
Основное мероприятие «Организация и реализация территориальной программы обязательного медицинского страхования» на 2017-2020 годы	МБ									
	ИИ									
	Всего				16 063 517,1	21 486 830,9	23 402 493,6	23 402 493,6		
	ОБ									
«Дополнительное финансовое обеспечение организации обязательного медицинского страхования на территории Иркутской области»	ФБ									
	МБ									
	ИИ				17 580,0	17 580,0	17 580,0	17 580,0		
	Всего				17 580,0	17 580,0	17 580,0	17 580,0		
«Финансовое обеспечение организации обязательного медицинского страхования на территориях субъектов Российской Федерации»	ИИ									
	МБ									
	ФБ									
	Всего				16 045 937,1	21 469 250,9	23 384 913,6	23 384 913,6		
Основное мероприятие «Организация дополнительного профессионального образования медицинских работников по программам повышения квалификации, а также приобретение и проведение ремонта медицинского оборудования» на 2017-2020 годы	ИИ									
	МБ									
	ФБ									
	Всего				120 620,0	120 620,0	120 620,0	120 620,0		
«Финансовое обеспечение мероприятий по организации дополнительного профессионального образования медицинских работников по программам повышения квалификации, а также по приобретению и проведению ремонта медицинского оборудования»	ИИ									
	МБ									
	ФБ									
	Всего				120 620,0	120 620,0	120 620,0	120 620,0		
						120 620,0	120 620,0	120 620,0	120 620,0	

Приложение 5  
к постановлению Правительства  
Иркутской области  
от 14 февраля 2017 года № 92-ПП

«Приложение 19  
к государственной программе Иркутской  
области  
«Развитие здравоохранения» на 2014 - 2020  
годы

**ПЕРЕЧЕНЬ ОБЪЕКТОВ КАПИТАЛЬНОГО СТРОИТЕЛЬСТВА (РЕКОНСТРУКЦИИ) ГОСУДАРСТВЕННОЙ СОБСТВЕННОСТИ ИРКУТСКОЙ ОБЛАСТИ И МУНИЦИПАЛЬНОЙ СОБСТВЕННОСТИ, ОБЪЕКТОВ КАПИТАЛЬНОГО РЕМОНТА, НАХОДЯЩИХСЯ В ГОСУДАРСТВЕННОЙ СОБСТВЕННОСТИ ИРКУТСКОЙ ОБЛАСТИ И МУНИЦИПАЛЬНОЙ СОБСТВЕННОСТИ, ОСУЩЕСТВЛЯЕМОГО МИНИСТЕРСТВОМ СТРОИТЕЛЬСТВА, ДОРОЖНОГО ХОЗЯЙСТВА ИРКУТСКОЙ ОБЛАСТИ, ВКЛЮЧЕННЫХ В ПОДПРОГРАММУ ГОСУДАРСТВЕННОЙ ПРОГРАММЫ ИРКУТСКОЙ ОБЛАСТИ «РАЗВИТИЕ ЗДРАВООХРАНЕНИЯ» НА 2014-2020 ГОДЫ**

Наименование мероприятия, объекта, ЦРР (с расшифровкой по объектам)	Год начала строительства	Планируемый год ввода в эксплуатацию	Результаты ГСД (плановый срок утверждения ГСД)	Результаты государственной экспертизы (плановый срок получения)	Вид работ (строительство, реконстр., кап. ремонт, тех. перевооружение)	Форма собственности (ОС/МС)	Сметная стоимость (в текущих ценах), тыс.руб.*	Остаток сметной стоимости, тыс.руб.*	Тех. готовность (в %)*	Исполнитель (наименование ИОГВ, МО)	Источники финансирования	Объемы финансирования, тыс.руб.						
												2015 год	2016 год	2017 год	2018 год	2019 год	2020 год	
<b>Подпрограмма «Повышение эффективности функционирования системы здравоохранения» на 2014-2020 годы</b>												<b>Всего</b>	<b>660 561,2</b>	<b>991 666,9</b>	<b>1 542 756,7</b>	<b>905 587,0</b>	<b>919 768,0</b>	<b>519 768,0</b>
												(ОБ)	404 372,2	791 666,9	1 510 535,1	905 587,0	919 768,0	519 768,0
												(ФБ) <***>	256 189,0	200 000,0	32 221,6	0,0	0,0	0,0
												(МБ)	0,0	0,0	0,0	0,0	0,0	0,0
												(ИИ)	0,0	0,0	0,0	0,0	0,0	0,0
<b>Основное мероприятие «Капитальный ремонт объектов здравоохранения, по которым государственным заказчиком на проведение работ определено областное государственное казенное учреждение «Управление капитального строительства Иркутской области»</b>												<b>Всего</b>	<b>89 536,1</b>	<b>156 028,2</b>	<b>0,0</b>	<b>0,0</b>	<b>0,0</b>	<b>0,0</b>
												(ОБ)	89 536,1	156 028,2	0,0	0,0	0,0	0,0
												(ФБ)	0,0	0,0	0,0	0,0	0,0	0,0
												(МБ)	0,0	0,0	0,0	0,0	0,0	0,0
												(ИИ)	0,0	0,0	0,0	0,0	0,0	0,0
Капитальный ремонт помещений Видимской врачебной амбулатория, п.Видим ОГБУЗ "Железнодорожная ЦРБ", расположенной по адресу: Иркутская область, п.Видим, ул.Нагорная, дом 5а	2016	2016	x	№ Де-0440-0440/03.13 от 31.05.2013	капитальный ремонт	ОС	6 667,00	6 667,00	0%	Министерство строительства, дорожного хозяйства Иркутской области	<b>Всего</b>	0,0	6 067,0	0,0	0,0	0,0	0,0	
											(ОБ)	0,0	6 067,0	0,0	0,0	0,0	0,0	
											(ФБ)	0,0	0,0	0,0	0,0	0,0	0,0	
											(МБ)	0,0	0,0	0,0	0,0	0,0	0,0	
											(ИИ)	0,0	0,0	0,0	0,0	0,0	0,0	
Капитальный ремонт палатного блока №2 ГУЗ «Иркутская область «Знак Почета» областная клиническая больница» в г. Иркутске, м/р Юбилейный, 100	2013	2016	x	№ 0277-11/97-37-0060 от 21.11.2011 № Де-3002-3002/12.15 от 10.03.2016	капитальный ремонт	ОС	367 037,49	239 497,40	37%	Министерство строительства, дорожного хозяйства Иркутской области	<b>Всего</b>	89 536,1	149 961,2	0,0	0,0	0,0	0,0	
											(ОБ)	89 536,1	149 961,2	0,0	0,0	0,0	0,0	
											(ФБ)	0,0	0,0	0,0	0,0	0,0	0,0	
											(МБ)	0,0	0,0	0,0	0,0	0,0	0,0	
											(ИИ)	0,0	0,0	0,0	0,0	0,0	0,0	
<b>Основное мероприятие «Осуществление бюджетных инвестиций в форме капитальных вложений в объекты государственной собственности Иркутской области в сфере здравоохранения»</b>												<b>Всего</b>	<b>571 025,1</b>	<b>835 638,7</b>	<b>1 542 756,7</b>	<b>905 587,0</b>	<b>919 768,0</b>	<b>519 768,0</b>
												(ОБ)	314 836,1	635 638,7	1 510 535,1	905 587,0	919 768,0	519 768,0
												(ФБ) <***>	256 189,0	200 000,0	32 221,6	0,0	0,0	0,0
												(МБ)	0,0	0,0	0,0	0,0	0,0	0,0
												(ИИ)	0,0	0,0	0,0	0,0	0,0	0,0
Реконструкция областного детского санатория «Подснежник» в г. Иркутске	2006	2017		Заключение № 60/6м-1675 от 16.09.2003г., № Де-0380п-0380п/10.13 от 14.01.2014г.	Проектно-исследовательские работы, реконструкция	ОС	333 847,25	80 772,87	80%	Министерство строительства, дорожного хозяйства Иркутской области	<b>Всего</b>	44 477,9	8 479,1	17 041,0	0,0	0,0	0,0	
											(ОБ)	44 477,9	8 479,1	17 041,0	0,0	0,0	0,0	
											(ФБ)	0,0	0,0	0,0	0,0	0,0	0,0	
											(МБ)	0,0	0,0	0,0	0,0	0,0	0,0	
											(ИИ)	0,0	0,0	0,0	0,0	0,0	0,0	
Больничный комплекс II очередь в п. Баяндай Баяндаевского района	2006	2016		Распоряжение зам. главы администрации УОБАО от 31.03.2005 № 124-рз Распоряжение ОГКУ "УКС Иркутской области" от 15.12.2014г. № 10-р	строительство	ОС	457 755,02	67 244,36	85%	Министерство строительства, дорожного хозяйства Иркутской области	<b>Всего</b>	63 159,5	7 621,9	0,0	0,0	0,0	0,0	
											(ОБ)	63 159,5	7 621,9	0,0	0,0	0,0	0,0	
											(ФБ)	0,0	0,0	0,0	0,0	0,0	0,0	
											(МБ)	0,0	0,0	0,0	0,0	0,0	0,0	
											(ИИ)	0,0	0,0	0,0	0,0	0,0	0,0	
Строительство объекта «Здание радиологического корпуса Восточно-Сибирского онкологического центра в г. Иркутске»	2015	2019		Распоряжение ОГКУ "УКС Иркутской области" от 28.01.2016г. № 2-р	строительство	ОС	5 688 747,90	5 594 057,10	2%	Министерство строительства, дорожного хозяйства Иркутской области	<b>Всего</b>	0,0	0,0	400 000,0	400 000,0	400 000,0	0,0	
											(ОБ)	0,0	0,0	400 000,0	400 000,0	400 000,0	0,0	
											(ФБ)	0,0	0,0	0,0	0,0	0,0	0,0	
											(МБ)	0,0	0,0	0,0	0,0	0,0	0,0	
											(ИИ)	0,0	0,0	0,0	0,0	0,0	0,0	

Объект капитального строительства «Детская поликлиника на 350 посещений ОГАУЗ «Иркутская городская клиническая больница №8» в Ленинском районе г. Иркутска»	2015	2018	Приказ МКУ "УКС г. Иркутска" от 07.03.2012г. №10а	№ 97-37-872/12 от 05.03.2012 г.	строительство	ОС	900 669,14	900 669,14	0%	Министерство строительства, дорожного хозяйства Иркутской области	Всего	117 126,7	370 399,0	204 975,2	181 131,5	0,0	0,0
											(ОБ)	117 126,7	170 399,0	172 753,6	181 131,5	0,0	0,0
											(ФБ)	0,0	200 000,0	32 221,6	0,0	0,0	0,0
											(МБ)	0,0	0,0	0,0	0,0	0,0	0,0
											(ИИ)	0,0	0,0	0,0	0,0	0,0	0,0
Строительство детской поликлиники ОГАУЗ «Иркутская городская клиническая больница №9» по ул. Радищева, 5 в г. Иркутске	2015	2019	Распоряжение ОГКУ "УКС Иркутской области" от 22.01.2015г. №3-р, №4-р	№ Де-1173-1173/12.12 от 20.12.2013 г.	строительство	ОС	629 482,28	629 482,28	0%	Министерство строительства, дорожного хозяйства Иркутской области	Всего	148,6	0,0	120 000,0	110 050,8	300 000,0	0,0
											(ОБ)	148,6	0,0	120 000,0	110 050,8	300 000,0	0,0
											(ФБ)	0,0	0,0	0,0	0,0	0,0	0,0
											(МБ)	0,0	0,0	0,0	0,0	0,0	0,0
											(ИИ)	0,0	0,0	0,0	0,0	0,0	0,0
Центр по профилактике и борьбе со СПИДом в г.Иркутске 2 пусковой комплекс	2015	2016	x	x	строительство	ОС	x	x	0%	Министерство строительства, дорожного хозяйства Иркутской области	Всего	256 189,0	0,0	0,0	0,0	0,0	0,0
											(ОБ)	0,0	0,0	0,0	0,0	0,0	0,0
											(ФБ) <***>	256 189,0	0,0	0,0	0,0	0,0	0,0
											(МБ)	0,0	0,0	0,0	0,0	0,0	0,0
											(ИИ)	0,0	0,0	0,0	0,0	0,0	0,0
Проектно-исследовательские работы объектов здравоохранения	2015	2020	x	№ Дл-1923-1923/06.14 от 09.07.2014 г.	Проектно-исследовательские работы	ОС	x	x	0%	Министерство строительства, дорожного хозяйства Иркутской области	Всего	19 923,4	5 431,2	5 000,0	5 000,0	5 000,0	0,0
											(ОБ)	19 923,4	5 431,2	5 000,0	5 000,0	5 000,0	0,0
											(ФБ)	0,0	0,0	0,0	0,0	0,0	0,0
											(МБ)	0,0	0,0	0,0	0,0	0,0	0,0
											(ИИ)	0,0	0,0	0,0	0,0	0,0	0,0
Реконструкция здания административного корпуса в п. Мегет под Мегетское поликлиническое отделение на 150 посещений в смену*	2012	2017	x	x	Проектно-исследовательские работы, строительство	ОС	x	x	0%	Министерство строительства, дорожного хозяйства Иркутской области	Всего	0,0	635,1	84 871,4	0,0	0,0	0,0
											(ОБ)	0,0	635,1	84 871,4	0,0	0,0	0,0
											(ФБ)	0,0	0,0	0,0	0,0	0,0	0,0
											(МБ)	0,0	0,0	0,0	0,0	0,0	0,0
											(ИИ)	0,0	0,0	0,0	0,0	0,0	0,0
Восточно-Сибирский региональный онкологический центр в г. Иркутске. Блоки А, Б, В, Г, расположенный по адресу: г. Иркутск, ул. Фрунзе, 31	x	x	x	x	строительство	ОС	x	x	100%	Министерство строительства, дорожного хозяйства Иркутской области	Всего	0,0	1 557,1	0,0	0,0	0,0	0,0
											(ОБ)	0,0	1 557,1	0,0	0,0	0,0	0,0
											(ФБ)	0,0	0,0	0,0	0,0	0,0	0,0
											(МБ)	0,0	0,0	0,0	0,0	0,0	0,0
											(ИИ)	0,0	0,0	0,0	0,0	0,0	0,0
Центральная районная больница на 155 коек с поликлиникой на 200 посещений в смену в п. Кузудик Аларского района. I очередь (поликлиника).	2006	2016	Распоряжение ОГКУ "УКС Иркутской области" от 30.01.2014 г. № 2-р	№ Де-1434-1434/12.13 от 28.01.2014 г.	строительство	ОС	411 640,80	84 594,70	69%	Министерство строительства, дорожного хозяйства Иркутской области	Всего	70 000,0	83 961,2	0,0	0,0	0,0	0,0
											(ОБ)	70 000,0	83 961,2	0,0	0,0	0,0	0,0
											(ФБ)	0,0	0,0	0,0	0,0	0,0	0,0
											(МБ)	0,0	0,0	0,0	0,0	0,0	0,0
											(ИИ)	0,0	0,0	0,0	0,0	0,0	0,0
Центральная районная больница на 155 коек с поликлиникой на 200 посещений в смену в п. Кузудик Аларского района. II очередь (стационар).	2006	2018	Распоряжение ОГКУ "УКС Иркутской области" от 30.01.2014 г. № 2-р	№ Де-1434-1434/12.13 от 28.01.2014 г.	строительство	ОС	909 491,30	488 738,20	69%	Министерство строительства, дорожного хозяйства Иркутской области	Всего	0,0	120 000,0	366 164,4	0,0	0,0	0,0
											(ОБ)	0,0	120 000,0	366 164,4	0,0	0,0	0,0
											(ФБ)	0,0	0,0	0,0	0,0	0,0	0,0
											(МБ)	0,0	0,0	0,0	0,0	0,0	0,0
											(ИИ)	0,0	0,0	0,0	0,0	0,0	0,0
Центральная районная больница на 155 коек с поликлиникой на 200 посещений в смену по адресу: Иркутская область, Боканский район, п. Бокан, ул. 1-ая Клиническая, 18.	2006	2018	Распоряжение ОГКУ "УКС Иркутской области" от 25.10.2013 г. № 2-р	№ Де-0010-0010/11.12 от 25.10.2013 г.	строительство	ОС	1 411 075,20	563 848,10	43%	Министерство строительства, дорожного хозяйства Иркутской области	Всего	0,0	237 554,1	210 000,0	50 200,2	0,0	0,0
											(ОБ)	0,0	237 554,1	210 000,0	50 200,2	0,0	0,0
											(ФБ)	0,0	0,0	0,0	0,0	0,0	0,0
											(МБ)	0,0	0,0	0,0	0,0	0,0	0,0
											(ИИ)	0,0	0,0	0,0	0,0	0,0	0,0
Строительство здания лечебного корпуса (стационара) на 35 коек ОГБУЗ «Катангская ЦРБ» с. Ербогачен Катангского района, ул. Строителей,25	2017	x	x	x	Проектно-исследовательские работы, строительство	ОС	x	x	0%	Министерство строительства, дорожного хозяйства Иркутской области	Всего	0,0	0,0	6 200,0	50 000,0	84 768,0	0,0
											(ОБ)	0,0	0,0	6 200,0	50 000,0	84 768,0	0,0
											(ФБ)	0,0	0,0	0,0	0,0	0,0	0,0
											(МБ)	0,0	0,0	0,0	0,0	0,0	0,0
											(ИИ)	0,0	0,0	0,0	0,0	0,0	0,0
Строительство поликлиники на 200 посещений в п. Качуг Качугского района	2017	x	x	x	Проектно-исследовательские работы, строительство	ОС	x	x	0%	Министерство строительства, дорожного хозяйства Иркутской области	Всего	0,0	0,0	15 000,0	30 000,0	130 000,0	0,0
											(ОБ)	0,0	0,0	15 000,0	30 000,0	130 000,0	0,0
											(ФБ)	0,0	0,0	0,0	0,0	0,0	0,0
											(МБ)	0,0	0,0	0,0	0,0	0,0	0,0
											(ИИ)	0,0	0,0	0,0	0,0	0,0	0,0
Строительство Тулунского туберкулезного центра	2017	x	x	x	Проектно-исследовательские работы, строительство	ОС	x	x	0%	Министерство строительства, дорожного хозяйства Иркутской области	Всего	0,0	0,0	15 600,0	0,0	0,0	0,0
											(ОБ)	0,0	0,0	15 600,0	0,0	0,0	0,0
											(ФБ)	0,0	0,0	0,0	0,0	0,0	0,0
											(МБ)	0,0	0,0	0,0	0,0	0,0	0,0
											(ИИ)	0,0	0,0	0,0	0,0	0,0	0,0
«Строительство Иркутской областной клинической туберкулезной больницы со стационаром на 600 коек, расположенной по адресу г. Иркутск, бул. Рябикова, 23А»	2017	x	x	x	Проектно-исследовательские работы, строительство	ОС	x	x	0%	Министерство строительства, дорожного хозяйства Иркутской области	Всего	0,0	0,0	53 462,6	53 462,5	0,0	0,0
											(ОБ)	0,0	0,0	53 462,6	53 462,5	0,0	0,0
											(ФБ)	0,0	0,0	0,0	0,0	0,0	0,0
											(МБ)	0,0	0,0	0,0	0,0	0,0	0,0
											(ИИ)	0,0	0,0	0,0	0,0	0,0	0,0
Строительство филиала поликлиники №1 в г. Иркутске	2017	x	x	x	Проектно-исследовательские работы, строительство	ОС	x	x	0%	Министерство строительства, дорожного хозяйства Иркутской области	Всего	0,0	0,0	18 700,0	0,0	0,0	0,0
											(ОБ)	0,0	0,0	18 700,0	0,0	0,0	0,0
											(ФБ)	0,0	0,0	0,0	0,0	0,0	0,0
											(МБ)	0,0	0,0	0,0	0,0	0,0	0,0
											(ИИ)	0,0	0,0	0,0	0,0	0,0	0,0

Строительство лечебного корпуса №3 ОГКУЗ "Иркутская областная психиатрическая больница №2 в д. Сосновый Бор	2017	х	х	х	Проектно- исследовательские работы, строительство	ОС	х	х	0%	Министерство строительства, дорожного хозяйства Иркутской области	Всего	0,0	0,0	25 742,1	25 742,0	0,0	0,0
											(ОБ)	0,0	0,0	25 742,1	25 742,0	0,0	0,0
											(ФБ)	0,0	0,0	0,0	0,0	0,0	0,0
											(МБ)	0,0	0,0	0,0	0,0	0,0	0,0
											(ИИ)	0,0	0,0	0,0	0,0	0,0	0,0
Нераспределенные средства областного бюджета****	2020	2020	х	х	х	ОС	х	х	0%	Министерство строительства, дорожного хозяйства Иркутской области	Всего	0,0	0,0	0,0	0,0	0,0	519 768,0
											(ОБ)	0,0	0,0	0,0	0,0	0,0	519 768,0
											(ФБ)	0,0	0,0	0,0	0,0	0,0	0,0
											(МБ)	0,0	0,0	0,0	0,0	0,0	0,0
											(ИИ)	0,0	0,0	0,0	0,0	0,0	0,0

<=> Показатели указываются по состоянию на дату включения объекта (мероприятия) в государственную программу Иркутской области

<\*> В 2015 году за счет возвращенного остатка субсидии федерального бюджета прошлых лет предусмотрены средства в сумме 256 189,0 тыс. рублей.

<\*\*\*> Распределение по объектам осуществляется на основании приоритетности, установленной министерством здравоохранения Иркутской области