



ПРАВИТЕЛЬСТВО ИВАНОВСКОЙ ОБЛАСТИ

ПОСТАНОВЛЕНИЕ

от 09.07.2020 № 316-п

г. Иваново

О внесении изменений в постановление Правительства Ивановской области от 05.03.2015 № 66-п «О памятнике природы Ивановской области «Озеро Бельское»

В соответствии с Федеральным законом от 14.03.1995 № 33-ФЗ «Об особо охраняемых природных территориях», Законом Ивановской области от 06.05.2011 № 39-ОЗ «Об особо охраняемых природных территориях в Ивановской области» Правительство Ивановской области **п о с т а н о в л я е т:**

1. Внести в постановление Правительства Ивановской области от 05.03.2015 № 66-п «О памятнике природы Ивановской области «Озеро Бельское» следующие изменения:

в приложении к постановлению:

1.1. Разделы 2 - 5 изложить в следующей редакции:

«2. Местоположение	Озеро Бельское расположено в юго-восточной части Южского района Ивановской области, в границах Новоклязьминского сельского поселения Южского муниципального района Ивановской области, в 5 км южнее с. Моста, на территории кадастрового квартала 37:21:040503. Озеро Бельское соединено протокой шириной 4 - 6 м с озером Большие Рассохи. Озеро Бельское входит в систему дюнных озер Балахнинской низины в пределах Ивановской области
3. Описание границ памятника природы Ивановской области	Описание границ ООПТ (описание местоположения границ ООПТ со сведениями о границах ООПТ, содержащими графическое описание местоположения границ ООПТ, перечень координат характерных точек границ

	ООПТ в системе координат 1963 года (СК 1963 г.) приведено в приложении 1 к паспорту памятника природы
4. Площадь территории памятника природы Ивановской области	Площадь ООПТ составляет 10 га +/- 0,55 га
5. Карта (схема) границ памятника природы Ивановской области	Приложение 1 к паспорту памятника природы»

1.2. Раздел 9 признать утратившим силу.

1.3. Приложение 1 к паспорту памятника природы изложить в новой редакции (прилагается).

2. Настоящее постановление вступает в силу через 10 дней после дня его официального опубликования.

**Губернатор
Ивановской области**



С.С. Воскресенский

Приложение к постановлению
Правительства Ивановской области
от 09.07.2020 № 316-п

Приложение 1 к паспорту памятника природы

Описание местоположения границ

Памятник природы Ивановской области
«Озеро Бельское»
(наименование объекта, местоположение границ которого описано
(далее - объект))

Раздел 1

Сведения об объекте		
№ п/п	Характеристики объекта	Описание характеристик
1	2	3
1	Местоположение объекта	Ивановская область, Новоклязьминское сельское поселение Южского муниципального района
2	Площадь объекта +/- величина погрешности определения площади (P +/- Дельта P)	10 га +/- 0,55 га
3	Иные характеристики объекта	1. Допускаются следующие виды использования объекта: 1) природоохранные (сохранение биоразнообразия живых организмов, обеспечение условий местообитания редких видов растений, животных, грибов, занесенных в Красную книгу Российской Федерации и Красную книгу Ивановской области, и стабильности экосистем); 2) научные; 3) учебные 4) рекреационные (отдых, прогулки, занятия спортом); 5) любительское рыболовство при строгом соблюдении принятых в

		<p>Российской Федерации правил рыболовства;</p> <p>6) сбор растений и грибов, кроме видов, занесенных в Красную книгу Российской Федерации и Красную книгу Ивановской области;</p> <p>7) фотографирование и видеосъемка животных, растений, ландшафтов, занятия живописью.</p> <p>2. На всей территории объекта запрещаются:</p> <p>1) строительство зданий и сооружений;</p> <p>2) строительство линейных объектов;</p> <p>3) забор воды из озера для целей питьевого и хозяйственно-бытового водоснабжения;</p> <p>4) сброс в озеро сточных вод;</p> <p>5) распашка, раскопка земель;</p> <p>6) разведка и добыча полезных ископаемых;</p> <p>7) использование моторизованных маломерных судов, кроме транспортных средств органов государственной власти, осуществляющих охрану объекта, и транспортных средств, используемых при выполнении научно-исследовательских работ, включая мониторинг, по согласованию с исполнительным органом государственной власти Ивановской области, уполномоченным в сфере организации, охраны и функционирования особо охраняемых природных территорий регионального значения, а также для спасения терпящих бедствие на воде;</p> <p>8) рубка отдельных деревьев и кустарников (кроме рубок по согласованию с исполнительным органом государственной власти Ивановской области, уполномоченным</p>
--	--	--

		<p>в сфере организации, охраны и функционирования особо охраняемых природных территорий регионального значения, и (или) органом, уполномоченным на осуществление согласования санитарных рубок зеленых насаждений, относящихся к лесному фонду, в соответствии с лесным законодательством);</p> <ul style="list-style-type: none">9) мойка транспортных средств;10) разведение костров;11) палы травянистой растительности;12) оставление отходов производства и потребления;13) нарушение местообитаний видов растений, грибов и животных, включенных в Красную книгу Российской Федерации и Красную книгу Ивановской области
--	--	--

Раздел 2

Сведения о местоположении границ объекта					
1. Система координат СК 1963 г.					
2. Сведения о характерных точках границ объекта					
Обозначение характерных точек границ	Координаты, м		Метод определения координат характерной точки	Средняя квадратическая погрешность положения характерной точки (Mt), м	Описание обозначения точки на местности (при наличии)
	X	Y			
1	2	3	4	5	6
1	6247676.14	2288344.32	Картометрический	Mt = 5.00	-
2	6247678.13	2288348.24	Картометрический	Mt = 5.00	-
3	6247680.83	2288355.70	Картометрический	Mt = 5.00	-
4	6247682.18	2288361.79	Картометрический	Mt = 5.00	-
5	6247683.30	2288367.34	Картометрический	Mt = 5.00	-
6	6247683.77	2288373.23	Картометрический	Mt = 5.00	-
7	6247683.77	2288379.45	Картометрический	Mt = 5.00	-
8	6247686.64	2288386.76	Картометрический	Mt = 5.00	-
9	6247689.50	2288393.74	Картометрический	Mt = 5.00	-
10	6247692.27	2288404.46	Картометрический	Mt = 5.00	-
11	6247694.39	2288414.25	Картометрический	Mt = 5.00	-
12	6247698.22	2288425.62	Картометрический	Mt = 5.00	-
13	6247700.21	2288437.40	Картометрический	Mt = 5.00	-
14	6247700.47	2288447.58	Картометрический	Mt = 5.00	-

15	6247696.77	2288458.17	Картомет- рический	Mt = 5.00	-
16	6247694.12	2288465.31	Картомет- рический	Mt = 5.00	-
17	6247693.46	2288470.87	Картомет- рический	Mt = 5.00	-
18	6247694.39	2288479.07	Картомет- рический	Mt = 5.00	-
19	6247696.50	2288485.42	Картомет- рический	Mt = 5.00	-
20	6247697.82	2288490.31	Картомет- рический	Mt = 5.00	-
21	6247697.43	2288496.00	Картомет- рический	Mt = 5.00	-
22	6247695.79	2288500.55	Картомет- рический	Mt = 5.00	-
23	6247694.68	2288506.04	Картомет- рический	Mt = 5.00	-
24	6247694.42	2288511.33	Картомет- рический	Mt = 5.00	-
25	6247693.36	2288516.88	Картомет- рический	Mt = 5.00	-
26	6247692.96	2288523.10	Картомет- рический	Mt = 5.00	-
27	6247694.76	2288530.11	Картомет- рический	Mt = 5.00	-
28	6247695.08	2288536.46	Картомет- рический	Mt = 5.00	-
29	6247695.34	2288542.55	Картомет- рический	Mt = 5.00	-
30	6247695.42	2288550.62	Картомет- рический	Mt = 5.00	-
31	6247695.48	2288555.78	Картомет- рический	Mt = 5.00	-
32	6247696.67	2288561.33	Картомет- рический	Mt = 5.00	-
33	6247697.86	2288569.80	Картомет- рический	Mt = 5.00	-
34	6247700.11	2288575.62	Картомет- рический	Mt = 5.00	-
35	6247701.16	2288580.91	Картомет- рический	Mt = 5.00	-

36	6247703.02	2288586.47	Картомет- рический	Mt = 5.00	-
37	6247708.70	2288594.94	Картомет- рический	Mt = 5.00	-
38	6247713.33	2288601.42	Картомет- рический	Mt = 5.00	-
39	6247717.70	2288609.23	Картомет- рический	Mt = 5.00	-
40	6247720.74	2288617.03	Картомет- рический	Mt = 5.00	-
41	6247721.54	2288623.64	Картомет- рический	Mt = 5.00	-
42	6247719.82	2288629.60	Картомет- рический	Mt = 5.00	-
43	6247720.21	2288635.15	Картомет- рический	Mt = 5.00	-
44	6247720.48	2288646.13	Картомет- рический	Mt = 5.00	-
45	6247723.12	2288655.39	Картомет- рический	Mt = 5.00	-
46	6247725.11	2288667.70	Картомет- рический	Mt = 5.00	-
47	6247730.00	2288678.41	Картомет- рический	Mt = 5.00	-
48	6247733.05	2288688.33	Картомет- рический	Mt = 5.00	-
49	6247736.35	2288695.35	Картомет- рический	Mt = 5.00	-
50	6247737.94	2288699.58	Картомет- рический	Mt = 5.00	-
51	6247741.22	2288704.63	Картомет- рический	Mt = 5.00	-
52	6247743.29	2288711.78	Картомет- рический	Mt = 5.00	-
53	6247744.24	2288718.13	Картомет- рический	Mt = 5.00	-
54	6247744.24	2288725.59	Картомет- рический	Mt = 5.00	-
55	6247742.17	2288731.20	Картомет- рический	Mt = 5.00	-
56	6247742.31	2288737.02	Картомет- рический	Mt = 5.00	-

57	6247744.40	2288742.10	Картомет- рический	Mt = 5.00	-
58	6247744.24	2288746.86	Картомет- рический	Mt = 5.00	-
59	6247743.29	2288755.43	Картомет- рический	Mt = 5.00	-
60	6247740.59	2288763.37	Картомет- рический	Mt = 5.00	-
61	6247733.81	2288771.49	Картомет- рический	Mt = 5.00	-
62	6247732.54	2288776.10	Картомет- рический	Mt = 5.00	-
63	6247729.36	2288781.17	Картомет- рический	Mt = 5.00	-
64	6247728.57	2288787.68	Картомет- рический	Mt = 5.00	-
65	6247729.20	2288796.26	Картомет- рический	Mt = 5.00	-
66	6247727.93	2288801.97	Картомет- рический	Mt = 5.00	-
67	6247723.96	2288807.05	Картомет- рический	Mt = 5.00	-
68	6247722.56	2288811.82	Картомет- рический	Mt = 5.00	-
69	6247721.92	2288819.44	Картомет- рический	Mt = 5.00	-
70	6247723.19	2288826.32	Картомет- рический	Mt = 5.00	-
71	6247724.99	2288834.37	Картомет- рический	Mt = 5.00	-
72	6247725.84	2288844.31	Картомет- рический	Mt = 5.00	-
73	6247727.11	2288852.78	Картомет- рический	Mt = 5.00	-
74	6247727.74	2288858.50	Картомет- рический	Mt = 5.00	-
75	6247727.21	2288865.27	Картомет- рический	Mt = 5.00	-
76	6247725.07	2288870.31	Картомет- рический	Mt = 5.00	-
77	6247725.40	2288879.90	Картомет- рический	Mt = 5.00	-

78	6247724.41	2288888.83	Картомет- рический	Mt = 5.00	-
79	6247720.77	2288900.40	Картомет- рический	Mt = 5.00	-
80	6247716.14	2288911.65	Картомет- рический	Mt = 5.00	-
81	6247712.50	2288915.29	Картомет- рический	Mt = 5.00	-
82	6247710.85	2288921.57	Картомет- рический	Mt = 5.00	-
83	6247710.18	2288932.49	Картомет- рический	Mt = 5.00	-
84	6247709.19	2288942.74	Картомет- рический	Mt = 5.00	-
85	6247704.56	2288951.34	Картомет- рический	Mt = 5.00	-
86	6247701.32	2288957.10	Картомет- рический	Mt = 5.00	-
87	6247698.68	2288962.13	Картомет- рический	Mt = 5.00	-
88	6247696.82	2288967.15	Картомет- рический	Mt = 5.00	-
89	6247692.33	2288969.40	Картомет- рический	Mt = 5.00	-
90	6247689.55	2288972.44	Картомет- рический	Mt = 5.00	-
91	6247684.39	2288973.24	Картомет- рический	Mt = 5.00	-
92	6247679.89	2288972.18	Картомет- рический	Mt = 5.00	-
93	6247676.72	2288970.59	Картомет- рический	Mt = 5.00	-
94	6247672.06	2288968.80	Картомет- рический	Mt = 5.00	-
95	6247667.52	2288966.22	Картомет- рический	Mt = 5.00	-
96	6247662.89	2288957.29	Картомет- рический	Mt = 5.00	-
97	6247659.91	2288950.02	Картомет- рический	Mt = 5.00	-
98	6247655.61	2288943.73	Картомет- рический	Mt = 5.00	-

99	6247651.31	2288935.46	Картомет- рический	Mt = 5.00	-
100	6247647.68	2288929.18	Картомет- рический	Mt = 5.00	-
101	6247644.70	2288924.22	Картомет- рический	Mt = 5.00	-
102	6247642.72	2288920.91	Картомет- рический	Mt = 5.00	-
103	6247638.75	2288916.94	Картомет- рический	Mt = 5.00	-
104	6247633.79	2288910.00	Картомет- рический	Mt = 5.00	-
105	6247629.82	2288905.37	Картомет- рический	Mt = 5.00	-
106	6247626.18	2288901.40	Картомет- рический	Mt = 5.00	-
107	6247620.23	2288898.42	Картомет- рический	Mt = 5.00	-
108	6247613.28	2288897.76	Картомет- рический	Mt = 5.00	-
109	6247608.32	2288902.06	Картомет- рический	Mt = 5.00	-
110	6247602.70	2288910.66	Картомет- рический	Mt = 5.00	-
111	6247600.05	2288918.27	Картомет- рический	Mt = 5.00	-
112	6247594.76	2288929.18	Картомет- рический	Mt = 5.00	-
113	6247585.83	2288937.78	Картомет- рический	Mt = 5.00	-
114	6247578.22	2288939.76	Картомет- рический	Mt = 5.00	-
115	6247568.96	2288944.06	Картомет- рический	Mt = 5.00	-
116	6247563.01	2288946.05	Картомет- рический	Mt = 5.00	-
117	6247557.12	2288949.21	Картомет- рический	Mt = 5.00	-
118	6247552.18	2288949.83	Картомет- рический	Mt = 5.00	-
119	6247547.59	2288948.87	Картомет- рический	Mt = 5.00	-

120	6247542.43	2288947.15	Картомет- рический	Mt = 5.00	-
121	6247537.27	2288945.30	Картомет- рический	Mt = 5.00	-
122	6247530.10	2288943.47	Картомет- рический	Mt = 5.00	-
123	6247524.39	2288942.36	Картомет- рический	Mt = 5.00	-
124	6247516.93	2288941.25	Картомет- рический	Mt = 5.00	-
125	6247510.58	2288940.62	Картомет- рический	Mt = 5.00	-
126	6247505.34	2288939.50	Картомет- рический	Mt = 5.00	-
127	6247498.51	2288937.28	Картомет- рический	Mt = 5.00	-
128	6247493.43	2288935.06	Картомет- рический	Mt = 5.00	-
129	6247487.08	2288932.04	Картомет- рический	Mt = 5.00	-
130	6247481.21	2288928.23	Картомет- рический	Mt = 5.00	-
131	6247476.29	2288924.11	Картомет- рический	Mt = 5.00	-
132	6247472.83	2288920.79	Картомет- рический	Mt = 5.00	-
133	6247470.92	2288915.94	Картомет- рический	Mt = 5.00	-
134	6247470.07	2288910.33	Картомет- рический	Mt = 5.00	-
135	6247470.79	2288907.27	Картомет- рический	Mt = 5.00	-
136	6247470.50	2288903.60	Картомет- рический	Mt = 5.00	-
137	6247470.71	2288899.36	Картомет- рический	Mt = 5.00	-
138	6247471.03	2288894.49	Картомет- рический	Mt = 5.00	-
139	6247471.24	2288889.41	Картомет- рический	Mt = 5.00	-
140	6247471.88	2288884.86	Картомет- рический	Mt = 5.00	-

141	6247472.09	2288879.78	Картомет- рический	Mt = 5.00	-
142	6247472.19	2288875.23	Картомет- рический	Mt = 5.00	-
143	6247470.18	2288871.85	Картомет- рический	Mt = 5.00	-
144	6247465.63	2288867.19	Картомет- рический	Mt = 5.00	-
145	6247461.72	2288860.10	Картомет- рический	Mt = 5.00	-
146	6247456.32	2288853.54	Картомет- рический	Mt = 5.00	-
147	6247453.04	2288849.51	Картомет- рический	Mt = 5.00	-
148	6247449.86	2288848.56	Картомет- рический	Mt = 5.00	-
149	6247444.41	2288847.75	Картомет- рический	Mt = 5.00	-
150	6247439.65	2288846.43	Картомет- рический	Mt = 5.00	-
151	6247437.00	2288845.11	Картомет- рический	Mt = 5.00	-
152	6247433.83	2288842.20	Картомет- рический	Mt = 5.00	-
153	6247432.24	2288838.76	Картомет- рический	Mt = 5.00	-
154	6247429.86	2288836.38	Картомет- рический	Mt = 5.00	-
155	6247427.21	2288833.20	Картомет- рический	Mt = 5.00	-
156	6247424.83	2288829.23	Картомет- рический	Mt = 5.00	-
157	6247423.24	2288825.26	Картомет- рический	Mt = 5.00	-
158	6247422.71	2288819.18	Картомет- рический	Mt = 5.00	-
159	6247422.98	2288814.68	Картомет- рический	Mt = 5.00	-
160	6247427.21	2288808.86	Картомет- рический	Mt = 5.00	-
161	6247429.59	2288805.68	Картомет- рический	Mt = 5.00	-

162	6247433.30	2288801.45	Картомет- рический	Mt = 5.00	-
163	6247437.27	2288798.81	Картомет- рический	Mt = 5.00	-
164	6247440.97	2288796.95	Картомет- рический	Mt = 5.00	-
165	6247444.41	2288794.84	Картомет- рический	Mt = 5.00	-
166	6247447.85	2288794.31	Картомет- рический	Mt = 5.00	-
167	6247450.76	2288794.57	Картомет- рический	Mt = 5.00	-
168	6247457.11	2288795.63	Картомет- рический	Mt = 5.00	-
169	6247461.87	2288795.90	Картомет- рический	Mt = 5.00	-
170	6247467.43	2288798.54	Картомет- рический	Mt = 5.00	-
171	6247471.40	2288798.54	Картомет- рический	Mt = 5.00	-
172	6247474.31	2288798.01	Картомет- рический	Mt = 5.00	-
173	6247475.37	2288795.63	Картомет- рический	Mt = 5.00	-
174	6247474.57	2288792.98	Картомет- рический	Mt = 5.00	-
175	6247471.66	2288787.96	Картомет- рический	Mt = 5.00	-
176	6247469.55	2288783.19	Картомет- рический	Mt = 5.00	-
177	6247466.90	2288778.43	Картомет- рический	Mt = 5.00	-
178	6247465.05	2288773.67	Картомет- рический	Mt = 5.00	-
179	6247464.78	2288769.70	Картомет- рический	Mt = 5.00	-
180	6247465.31	2288763.09	Картомет- рический	Mt = 5.00	-
181	6247464.25	2288759.38	Картомет- рический	Mt = 5.00	-
182	6247459.76	2288754.62	Картомет- рический	Mt = 5.00	-

183	6247455.26	2288747.48	Картомет- рический	Mt = 5.00	-
184	6247452.61	2288740.33	Картомет- рический	Mt = 5.00	-
185	6247452.61	2288733.45	Картомет- рический	Mt = 5.00	-
186	6247455.52	2288728.43	Картомет- рический	Mt = 5.00	-
187	6247458.96	2288721.81	Картомет- рический	Mt = 5.00	-
188	6247462.67	2288715.73	Картомет- рический	Mt = 5.00	-
189	6247467.69	2288709.90	Картомет- рический	Mt = 5.00	-
190	6247471.93	2288705.94	Картомет- рический	Mt = 5.00	-
191	6247477.48	2288698.26	Картомет- рический	Mt = 5.00	-
192	6247484.63	2288691.91	Картомет- рический	Mt = 5.00	-
193	6247490.18	2288687.15	Картомет- рический	Mt = 5.00	-
194	6247494.42	2288681.86	Картомет- рический	Mt = 5.00	-
195	6247497.06	2288678.42	Картомет- рический	Mt = 5.00	-
196	6247497.06	2288675.24	Картомет- рический	Mt = 5.00	-
197	6247496.80	2288672.33	Картомет- рический	Mt = 5.00	-
198	6247495.21	2288667.84	Картомет- рический	Mt = 5.00	-
199	6247493.09	2288664.93	Картомет- рический	Mt = 5.00	-
200	6247492.04	2288662.28	Картомет- рический	Mt = 5.00	-
201	6247492.30	2288659.37	Картомет- рический	Mt = 5.00	-
202	6247493.09	2288656.72	Картомет- рический	Mt = 5.00	-
203	6247494.95	2288654.08	Картомет- рический	Mt = 5.00	-

204	6247496.27	2288651.96	Картомет- рический	Mt = 5.00	-
205	6247498.39	2288648.52	Картомет- рический	Mt = 5.00	-
206	6247501.82	2288647.46	Картомет- рический	Mt = 5.00	-
207	6247505.79	2288646.93	Картомет- рический	Mt = 5.00	-
208	6247510.56	2288646.40	Картомет- рический	Mt = 5.00	-
209	6247515.85	2288645.08	Картомет- рический	Mt = 5.00	-
210	6247518.49	2288642.44	Картомет- рический	Mt = 5.00	-
211	6247521.40	2288640.32	Картомет- рический	Mt = 5.00	-
212	6247523.52	2288636.88	Картомет- рический	Mt = 5.00	-
213	6247524.58	2288632.12	Картомет- рический	Mt = 5.00	-
214	6247525.90	2288629.47	Картомет- рический	Mt = 5.00	-
215	6247528.28	2288624.44	Картомет- рический	Mt = 5.00	-
216	6247530.66	2288622.33	Картомет- рический	Mt = 5.00	-
217	6247534.63	2288619.68	Картомет- рический	Mt = 5.00	-
218	6247539.40	2288618.36	Картомет- рический	Mt = 5.00	-
219	6247545.48	2288615.45	Картомет- рический	Mt = 5.00	-
220	6247549.71	2288612.80	Картомет- рический	Mt = 5.00	-
221	6247555.27	2288610.16	Картомет- рический	Mt = 5.00	-
222	6247561.09	2288608.31	Картомет- рический	Mt = 5.00	-
223	6247567.18	2288606.45	Картомет- рический	Mt = 5.00	-
224	6247573.00	2288603.54	Картомет- рический	Mt = 5.00	-

225	6247578.04	2288601.76	Картомет- рический	Mt = 5.00	-
226	6247583.23	2288598.90	Картомет- рический	Mt = 5.00	-
227	6247586.40	2288598.80	Картомет- рический	Mt = 5.00	-
228	6247589.05	2288597.74	Картомет- рический	Mt = 5.00	-
229	6247591.59	2288595.31	Картомет- рический	Mt = 5.00	-
230	6247595.29	2288593.08	Картомет- рический	Mt = 5.00	-
231	6247596.56	2288589.59	Картомет- рический	Mt = 5.00	-
232	6247598.89	2288585.15	Картомет- рический	Mt = 5.00	-
233	6247601.33	2288581.44	Картомет- рический	Mt = 5.00	-
234	6247603.34	2288577.63	Картомет- рический	Mt = 5.00	-
235	6247605.66	2288574.99	Картомет- рический	Mt = 5.00	-
236	6247607.39	2288572.85	Картомет- рический	Mt = 5.00	-
237	6247612.69	2288571.26	Картомет- рический	Mt = 5.00	-
238	6247616.39	2288571.00	Картомет- рический	Mt = 5.00	-
239	6247619.83	2288570.73	Картомет- рический	Mt = 5.00	-
240	6247624.06	2288569.15	Картомет- рический	Mt = 5.00	-
241	6247625.91	2288566.24	Картомет- рический	Mt = 5.00	-
242	6247626.44	2288562.00	Картомет- рический	Mt = 5.00	-
243	6247623.53	2288556.98	Картомет- рический	Mt = 5.00	-
244	6247620.89	2288553.80	Картомет- рический	Mt = 5.00	-
245	6247620.28	2288550.69	Картомет- рический	Mt = 5.00	-

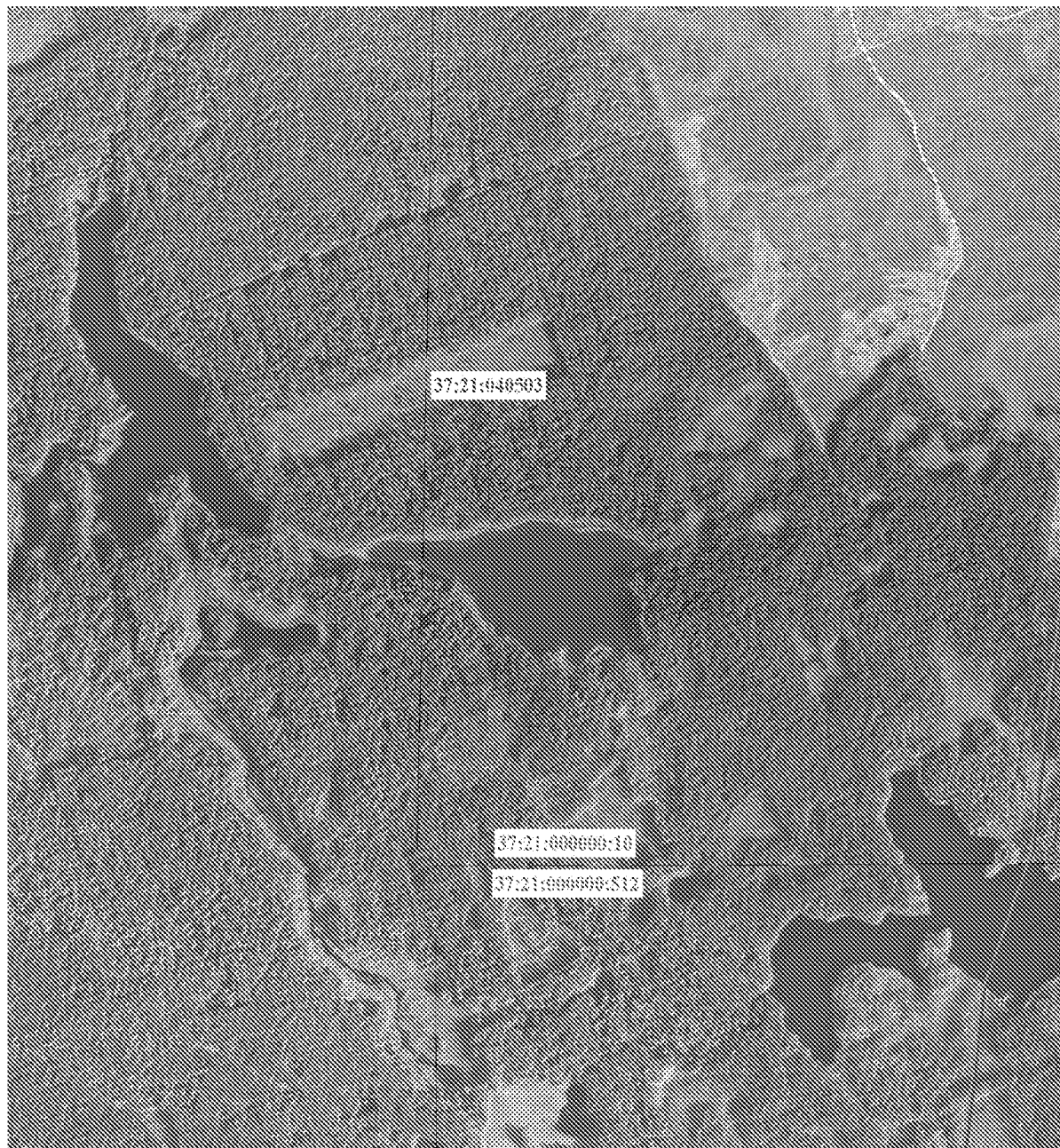
246	6247620.69	2288547.91	Картомет- рический	Mt = 5.00	-
247	6247623.34	2288545.00	Картомет- рический	Mt = 5.00	-
248	6247624.26	2288541.69	Картомет- рический	Mt = 5.00	-
249	6247626.38	2288536.66	Картомет- рический	Mt = 5.00	-
250	6247627.44	2288531.24	Картомет- рический	Mt = 5.00	-
251	6247627.17	2288527.27	Картомет- рический	Mt = 5.00	-
252	6247625.50	2288523.29	Картомет- рический	Mt = 5.00	-
253	6247626.55	2288519.64	Картомет- рический	Mt = 5.00	-
254	6247629.42	2288513.77	Картомет- рический	Mt = 5.00	-
255	6247632.20	2288508.48	Картомет- рический	Mt = 5.00	-
256	6247637.36	2288501.47	Картомет- рический	Mt = 5.00	-
257	6247642.12	2288496.05	Картомет- рический	Mt = 5.00	-
258	6247647.02	2288489.43	Картомет- рический	Mt = 5.00	-
259	6247650.59	2288484.41	Картомет- рический	Mt = 5.00	-
260	6247654.29	2288478.98	Картомет- рический	Mt = 5.00	-
261	6247654.69	2288472.37	Картомет- рический	Mt = 5.00	-
262	6247654.56	2288462.45	Картомет- рический	Mt = 5.00	-
263	6247653.63	2288455.96	Картомет- рический	Mt = 5.00	-
264	6247652.71	2288448.82	Картомет- рический	Mt = 5.00	-
265	6247652.31	2288440.09	Картомет- рический	Mt = 5.00	-
266	6247650.19	2288433.47	Картомет- рический	Mt = 5.00	-

267	6247649.55	2288427.76	Картомет- рический	Mt = 5.00	-
268	6247648.36	2288422.73	Картомет- рический	Mt = 5.00	-
269	6247646.64	2288418.76	Картомет- рический	Mt = 5.00	-
270	6247645.51	2288415.06	Картомет- рический	Mt = 5.00	-
271	6247644.96	2288411.72	Картомет- рический	Mt = 5.00	-
272	6247644.44	2288405.90	Картомет- рический	Mt = 5.00	-
273	6247643.91	2288400.61	Картомет- рический	Mt = 5.00	-
274	6247643.11	2288394.79	Картомет- рический	Mt = 5.00	-
275	6247643.64	2288390.55	Картомет- рический	Mt = 5.00	-
276	6247645.76	2288386.58	Картомет- рический	Mt = 5.00	-
277	6247649.20	2288380.76	Картомет- рический	Mt = 5.00	-
278	6247651.03	2288375.94	Картомет- рический	Mt = 5.00	-
279	6247651.42	2288371.38	Картомет- рический	Mt = 5.00	-
280	6247652.68	2288365.16	Картомет- рический	Mt = 5.00	-
281	6247656.25	2288359.94	Картомет- рический	Mt = 5.00	-
282	6247659.12	2288355.13	Картомет- рический	Mt = 5.00	-
283	6247660.35	2288348.54	Картомет- рический	Mt = 5.00	-
284	6247661.80	2288344.60	Картомет- рический	Mt = 5.00	-
285	6247664.10	2288342.43	Картомет- рический	Mt = 5.00	-
286	6247666.42	2288341.76	Картомет- рический	Mt = 5.00	-
287	6247670.83	2288341.68	Картомет- рический	Mt = 5.00	-

288	6247674.16	2288342.68	Картомет- рический	Mt = 5.00	-
1	6247676.14	2288344.32	Картомет- рический	Mt = 5.00	-
3. Сведения о характерных точках части (частей) границы объекта					
Обозна- чение харак- терных точек части границы	Координаты, м		Метод определения координат характерной точки	Средняя квадрати- ческая погреш- ность положе- ния характер- ной точки (Mt), м	Описа- ние обозна- чения точки на местнос- ти (при наличии)
	X	Y			
1	2	3	4	5	6
-	-	-	-	-	-

Раздел 4

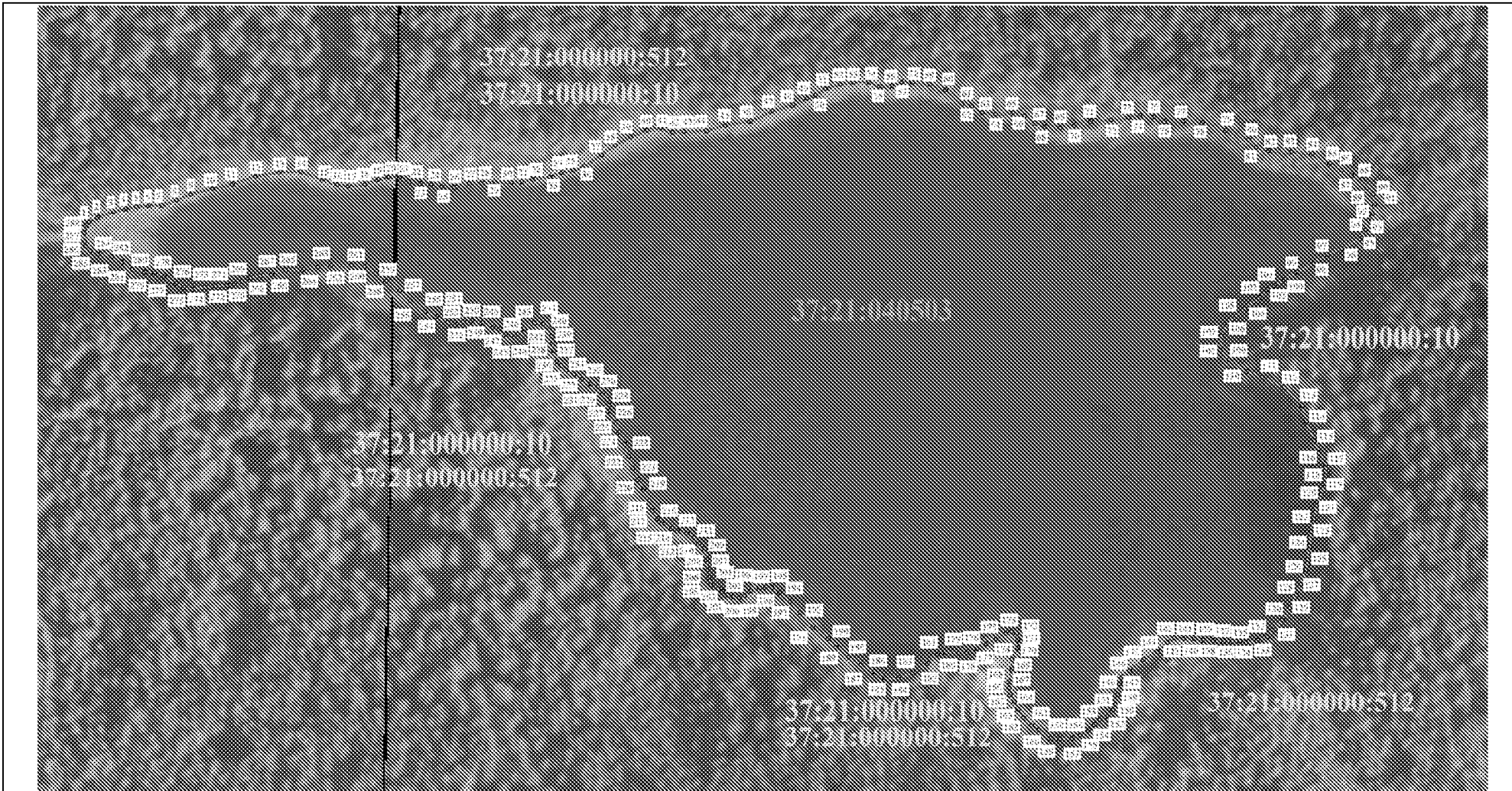
План границ объекта



М 1:10000

Используемые условные знаки и обозначения:

- - граница особо охраняемой природной территории;
- - граница земельного участка, установленная в соответствии с федеральным законодательством, включенная в Единый государственный реестр недвижимости;
- - кадастровый номер земельного участка по сведениям Единого государственного реестра недвижимости;
- - граница кадастрового квартала;
- 37:21:040503 - номер кадастрового квартала



М 1:2000

Используемые условные знаки и обозначения:

- - граница особо охраняемой природной территории;
- ⊗ 100 - обозначение характерной точки границы особо охраняемой природной территории;
- - граница земельного участка, установленная в соответствии с федеральным законодательством, включенная в Единый государственный реестр недвижимости;
- 37:21:000000:10 - кадастровый номер земельного участка по сведениям Единого государственного реестра недвижимости;
- - граница кадастрового квартала;
- 37:21:040503 - номер кадастрового квартала