



# **ПРАВИТЕЛЬСТВО ИВАНОВСКОЙ ОБЛАСТИ**

## **ПОСТАНОВЛЕНИЕ**

от 08.06.2020 № 274-п

г. Иваново

### **О внесении изменений в постановление Правительства Ивановской области от 15.05.2015 № 179-п «О памятнике природы Ивановской области «Озеро и болото Рябо»**

В соответствии с Федеральным законом от 14.03.1995 № 33-ФЗ «Об особо охраняемых природных территориях», приказом Министерства экономического развития Российской Федерации от 23.11.2018 № 650 «Об установлении формы графического описания местоположения границ населенных пунктов, территориальных зон, особо охраняемых природных территорий, зон с особыми условиями использования территории, формы текстового описания местоположения границ населенных пунктов, территориальных зон, требований к точности определения координат характерных точек границ населенных пунктов, территориальных зон, особо охраняемых природных территорий, зон с особыми условиями использования территории, формату электронного документа, содержащего сведения о границах населенных пунктов, территориальных зон, особо охраняемых природных территорий, зон с особыми условиями использования территории, и о признании утратившими силу приказов Минэкономразвития России от 23 марта 2016 г. № 163 и от 4 мая 2018 г. № 236», Законом Ивановской области от 06.05.2011 № 39-ОЗ «Об особо охраняемых природных территориях в Ивановской области» Правительство Ивановской области **п о с т а н о в л я е т**:

1. Внести в постановление Правительства Ивановской области от 15.05.2015 № 179-п «О памятнике природы Ивановской области «Озеро и болото Рябо» следующие изменения:

в приложении к постановлению:

1.1. В таблице паспорта памятника природы Ивановской области «Озеро и болото Рябо»:

строки 3 - 5 изложить в следующей редакции:

«3. Описание границ памятника природы Ивановской области	Описание границ ООПТ (описание местоположения границ ООПТ со сведениями о границах ООПТ, содержащими графическое описание местоположения границ ООПТ, перечень координат характерных точек границ ООПТ в системе координат 1963 года) приведено в приложении 1 к паспорту памятника природы
4. Площадь территории памятника природы Ивановской области	Площадь ООПТ составляет 122,6 га +/- 1,94 га
5. Карта (схема) границ памятника природы Ивановской области	Приложение 1 к паспорту памятника природы»

строку 9 исключить.

1.2. Приложение 1 к паспорту памятника природы изложить в новой редакции (прилагается).

1.3. Приложение 3 к паспорту памятника природы признать утратившим силу.

2. Настоящее постановление вступает в силу через 10 дней после дня его официального опубликования.

**Губернатор  
Ивановской области**



**С.С. Воскресенский**

Приложение к постановлению  
Правительства Ивановской области  
от 08.06.2020 № 274-п

Приложение 1 к паспорту  
памятника природы

**Описание местоположения границ**

Памятник природы Ивановской области  
«Озеро и болото Рябо»  
(наименование объекта, местоположение границ которого описано  
(далее - объект))

Раздел 1

Сведения об объекте		
№ п/п	Характеристики объекта	Описание характеристик
1	2	3
1	Местоположение объекта	Ивановская область, Мугреево-Никольское сельское поселение Южского муниципального района
2	Площадь объекта +/- величина погрешности определения площади (P +/- Дельта P)	122,6 га +/- 1,94 га
3	Иные характеристики объекта	1. Допускаются следующие виды использования объекта: 1) природоохранные (сохранение биоразнообразия живых организмов, обеспечение условий местообитания редких видов растений, животных, грибов, занесенных в Красную книгу Российской Федерации и Красную книгу Ивановской области, и стабильности экосистем); 2) научные; 3) учебные; 4) рекреационные (отдых, прогулки, занятия спортом);

		<p>5) любительское рыболовство при строгом соблюдении принятых в Российской Федерации правил рыболовства;</p> <p>6) сбор растений и грибов, кроме видов, занесенных в Красную книгу Российской Федерации и Красную книгу Ивановской области;</p> <p>7) фотографирование и видеосъемка животных, растений, ландшафтов, занятия живописью.</p> <p>2. На всей территории объекта запрещаются:</p> <p>1) строительство зданий и сооружений;</p> <p>2) забор воды из озера для целей питьевого и хозяйственно-бытового водоснабжения;</p> <p>3) сброс в озеро сточных вод;</p> <p>4) распашка, раскопка земель;</p> <p>5) использование моторизованных маломерных судов, кроме транспортных средств органов государственной власти, осуществляющих охрану объекта, и транспортных средств, используемых при выполнении научно-исследовательских работ, включая мониторинг, по согласованию с исполнительным органом государственной власти Ивановской области, уполномоченным в сфере организации, охраны и функционирования особо охраняемых природных территорий регионального значения, а также для спасения терпящих бедствие на воде;</p> <p>6) разрушение берегов, разведка и добыча полезных ископаемых;</p> <p>7) рубка отдельных деревьев и кустарников (кроме рубок по согласованию с исполнительным органом государственной власти</p>
--	--	--

		<p>Ивановской области, уполномоченным в сфере организации, охраны и функционирования особо охраняемых природных территорий регионального значения, и/или органом, уполномоченным на осуществление согласования санитарных рубок зеленых насаждений, относящихся к лесному фонду, в соответствии с лесным законодательством);</p> <p>8) осушение болота, окружающего озеро;</p> <p>9) мойка транспортных средств;</p> <p>10) разведение костров;</p> <p>11) палы травянистой растительности;</p> <p>12) оставление отходов производства и потребления;</p> <p>13) нарушение местообитаний видов растений, грибов и животных, включенных в Красную книгу Российской Федерации и Красную книгу Ивановской области</p>
--	--	--

## Раздел 2

Сведения о местоположении границ объекта					
1. Система координат СК 1963 г.					
2. Сведения о характерных точках границ объекта					
Обозначение характерных точек границ	Координаты, м		Метод определения координат характерной точки	Средняя квадратическая погрешность положения характерной точки (Mt), м	Описание обозначения точки на местности (при наличии)
	X	Y			
1	2	3	4	5	6
1	6272609.33	2274482.93	Картометрический	Mt = 5.00	-
2	6272621.50	2274512.56	Картометрический	Mt = 5.00	-
3	6272631.56	2274545.37	Картометрический	Mt = 5.00	-
4	6272649.55	2274574.47	Картометрический	Mt = 5.00	-
5	6272664.36	2274596.70	Картометрический	Mt = 5.00	-
6	6272673.89	2274613.63	Картометрический	Mt = 5.00	-
7	6272681.83	2274631.09	Картометрический	Mt = 5.00	-
8	6272686.59	2274650.67	Картометрический	Mt = 5.00	-
9	6272690.29	2274676.07	Картометрический	Mt = 5.00	-
10	6272691.35	2274702.53	Картометрический	Mt = 5.00	-
11	6272687.65	2274728.99	Картометрический	Mt = 5.00	-
12	6272677.59	2274752.80	Картометрический	Mt = 5.00	-
13	6272663.31	2274780.32	Картометрический	Mt = 5.00	-
14	6272653.78	2274803.07	Картометрический	Mt = 5.00	-

15	6272649.55	2274830.06	Картомет- рический	Mt = 5.00	-
16	6272653.25	2274854.93	Картомет- рический	Mt = 5.00	-
17	6272657.48	2274873.98	Картомет- рический	Mt = 5.00	-
18	6272657.48	2274889.86	Картомет- рический	Mt = 5.00	-
19	6272652.19	2274906.79	Картомет- рический	Mt = 5.00	-
20	6272641.08	2274917.37	Картомет- рический	Mt = 5.00	-
21	6272624.68	2274924.25	Картомет- рический	Mt = 5.00	-
22	6272617.27	2274933.25	Картомет- рический	Mt = 5.00	-
23	6272616.74	2274951.24	Картомет- рический	Mt = 5.00	-
24	6272619.91	2274971.88	Картомет- рический	Mt = 5.00	-
25	6272625.21	2274991.46	Картомет- рический	Mt = 5.00	-
26	6272627.32	2275008.92	Картомет- рический	Mt = 5.00	-
27	6272628.38	2275038.02	Картомет- рический	Mt = 5.00	-
28	6272622.03	2275057.07	Картомет- рический	Mt = 5.00	-
29	6272613.03	2275085.12	Картомет- рический	Mt = 5.00	-
30	6272601.39	2275106.82	Картомет- рический	Mt = 5.00	-
31	6272596.10	2275134.86	Картомет- рический	Mt = 5.00	-
32	6272594.51	2275162.38	Картомет- рический	Mt = 5.00	-
33	6272589.76	2275172.82	Картомет- рический	Mt = 5.00	-
34	6272580.50	2275186.71	Картомет- рический	Mt = 5.00	-
35	6272562.64	2275199.28	Картомет- рический	Mt = 5.00	-

36	6272543.79	2275215.81	Картомет- рический	Mt = 5.00	-
37	6272522.62	2275239.96	Картомет- рический	Mt = 5.00	-
38	6272508.07	2275251.86	Картомет- рический	Mt = 5.00	-
39	6272501.12	2275262.45	Картомет- рический	Mt = 5.00	-
40	6272500.46	2275275.34	Картомет- рический	Mt = 5.00	-
41	6272505.09	2275292.54	Картомет- рический	Mt = 5.00	-
42	6272514.02	2275309.74	Картомет- рический	Mt = 5.00	-
43	6272528.57	2275315.69	Картомет- рический	Mt = 5.00	-
44	6272550.07	2275313.38	Картомет- рический	Mt = 5.00	-
45	6272574.21	2275302.80	Картомет- рический	Mt = 5.00	-
46	6272590.75	2275294.86	Картомет- рический	Mt = 5.00	-
47	6272599.02	2275291.88	Картомет- рический	Mt = 5.00	-
48	6272603.91	2275293.34	Картомет- рический	Mt = 5.00	-
49	6272606.96	2275301.14	Картомет- рический	Mt = 5.00	-
50	6272620.34	2275332.35	Картомет- рический	Mt = 5.00	-
51	6272621.92	2275351.93	Картомет- рический	Mt = 5.00	-
52	6272616.63	2275383.68	Картомет- рический	Mt = 5.00	-
53	6272623.51	2275404.84	Картомет- рический	Mt = 5.00	-
54	6272637.27	2275432.36	Картомет- рический	Mt = 5.00	-
55	6272639.92	2275455.64	Картомет- рический	Mt = 5.00	-
56	6272631.98	2275483.69	Картомет- рический	Mt = 5.00	-



57	6272624.57	2275497.98	Картомет- рический	Mt = 5.00	-
58	6272609.22	2275510.68	Картомет- рический	Mt = 5.00	-
59	6272599.70	2275528.67	Картомет- рический	Mt = 5.00	-
60	6272600.76	2275554.60	Картомет- рический	Mt = 5.00	-
61	6272609.22	2275573.12	Картомет- рический	Mt = 5.00	-
62	6272622.45	2275591.64	Картомет- рический	Mt = 5.00	-
63	6272634.10	2275606.98	Картомет- рический	Mt = 5.00	-
64	6272643.09	2275619.16	Картомет- рический	Mt = 5.00	-
65	6272646.27	2275633.97	Картомет- рический	Mt = 5.00	-
66	6272644.15	2275655.14	Картомет- рический	Mt = 5.00	-
67	6272633.57	2275685.83	Картомет- рический	Mt = 5.00	-
68	6272621.40	2275706.47	Картомет- рический	Mt = 5.00	-
69	6272612.40	2275728.16	Картомет- рический	Mt = 5.00	-
70	6272610.28	2275748.27	Картомет- рический	Mt = 5.00	-
71	6272610.28	2275774.20	Картомет- рический	Mt = 5.00	-
72	6272602.87	2275801.19	Картомет- рический	Mt = 5.00	-
73	6272585.41	2275818.65	Картомет- рический	Mt = 5.00	-
74	6272562.13	2275840.88	Картомет- рический	Mt = 5.00	-
75	6272536.73	2275860.46	Картомет- рический	Mt = 5.00	-
76	6272524.03	2275880.56	Картомет- рический	Mt = 5.00	-
77	6272508.15	2275902.79	Картомет- рический	Mt = 5.00	-

78	6272492.81	2275920.25	Картомет- рический	Mt = 5.00	-
79	6272477.99	2275939.83	Картомет- рический	Mt = 5.00	-
80	6272463.17	2275958.35	Картомет- рический	Mt = 5.00	-
81	6272450.47	2275974.76	Картомет- рический	Mt = 5.00	-
82	6272429.31	2275980.58	Картомет- рический	Mt = 5.00	-
83	6272405.50	2275987.46	Картомет- рический	Mt = 5.00	-
84	6272386.44	2276000.16	Картомет- рический	Mt = 5.00	-
85	6272373.74	2276020.79	Картомет- рический	Mt = 5.00	-
86	6272363.69	2276040.90	Картомет- рический	Mt = 5.00	-
87	6272353.11	2276063.13	Картомет- рический	Mt = 5.00	-
88	6272344.64	2276077.42	Картомет- рический	Mt = 5.00	-
89	6272331.94	2276090.64	Картомет- рический	Mt = 5.00	-
90	6272313.42	2276090.64	Картомет- рический	Mt = 5.00	-
91	6272292.78	2276091.17	Картомет- рический	Mt = 5.00	-
92	6272279.02	2276093.29	Картомет- рический	Mt = 5.00	-
93	6272270.03	2276102.82	Картомет- рический	Mt = 5.00	-
94	6272266.32	2276117.10	Картомет- рический	Mt = 5.00	-
95	6272263.68	2276136.68	Картомет- рический	Mt = 5.00	-
96	6272265.79	2276154.67	Картомет- рический	Mt = 5.00	-
97	6272274.26	2276165.79	Картомет- рический	Mt = 5.00	-
98	6272281.67	2276177.43	Картомет- рический	Mt = 5.00	-

99	6272283.58	2276184.87	Картомет- рический	Mt = 5.00	-
100	6272283.98	2276193.21	Картомет- рический	Mt = 5.00	-
101	6272277.23	2276200.35	Картомет- рический	Mt = 5.00	-
102	6272266.52	2276205.51	Картомет- рический	Mt = 5.00	-
103	6272250.25	2276208.29	Картомет- рический	Mt = 5.00	-
104	6272238.34	2276207.49	Картомет- рический	Mt = 5.00	-
105	6272226.04	2276210.67	Картомет- рический	Mt = 5.00	-
106	6272213.34	2276214.24	Картомет- рический	Mt = 5.00	-
107	6272331.94	2276090.64	Картомет- рический	Mt = 5.00	-
108	6272313.42	2276090.64	Картомет- рический	Mt = 5.00	-
109	6272292.78	2276091.17	Картомет- рический	Mt = 5.00	-
110	6272279.02	2276093.29	Картомет- рический	Mt = 5.00	-
111	6272270.03	2276102.82	Картомет- рический	Mt = 5.00	-
112	6272266.32	2276117.10	Картомет- рический	Mt = 5.00	-
113	6272263.68	2276136.68	Картомет- рический	Mt = 5.00	-
114	6272265.79	2276154.67	Картомет- рический	Mt = 5.00	-
115	6272274.26	2276165.79	Картомет- рический	Mt = 5.00	-
116	6272281.67	2276177.43	Картомет- рический	Mt = 5.00	-
117	6272283.58	2276184.87	Картомет- рический	Mt = 5.00	-
118	6272283.98	2276193.21	Картомет- рический	Mt = 5.00	-
119	6272277.23	2276200.35	Картомет- рический	Mt = 5.00	-

120	6272266.52	2276205.51	Картомет- рический	Mt = 5.00	-
121	6272250.25	2276208.29	Картомет- рический	Mt = 5.00	-
122	6272238.34	2276207.49	Картомет- рический	Mt = 5.00	-
123	6272226.04	2276210.67	Картомет- рический	Mt = 5.00	-
124	6272213.34	2276214.24	Картомет- рический	Mt = 5.00	-
125	6272331.94	2276090.64	Картомет- рический	Mt = 5.00	-
126	6272313.42	2276090.64	Картомет- рический	Mt = 5.00	-
127	6272292.78	2276091.17	Картомет- рический	Mt = 5.00	-
128	6272279.02	2276093.29	Картомет- рический	Mt = 5.00	-
129	6272270.03	2276102.82	Картомет- рический	Mt = 5.00	-
130	6272266.32	2276117.10	Картомет- рический	Mt = 5.00	-
131	6272263.68	2276136.68	Картомет- рический	Mt = 5.00	-
132	6272265.79	2276154.67	Картомет- рический	Mt = 5.00	-
133	6272274.26	2276165.79	Картомет- рический	Mt = 5.00	-
134	6272281.67	2276177.43	Картомет- рический	Mt = 5.00	-
135	6272283.58	2276184.87	Картомет- рический	Mt = 5.00	-
136	6272283.98	2276193.21	Картомет- рический	Mt = 5.00	-
137	6272126.42	2276018.18	Картомет- рический	Mt = 5.00	-
138	6272149.84	2276014.22	Картомет- рический	Mt = 5.00	-
139	6272181.98	2276011.83	Картомет- рический	Mt = 5.00	-
140	6272201.83	2276010.25	Картомет- рический	Mt = 5.00	-

141	6272225.24	2275999.93	Картомет- рический	Mt = 5.00	-
142	6272238.34	2275976.51	Картомет- рический	Mt = 5.00	-
143	6272260.56	2275952.30	Картомет- рический	Mt = 5.00	-
144	6272279.22	2275928.49	Картомет- рический	Mt = 5.00	-
145	6272287.95	2275910.63	Картомет- рический	Mt = 5.00	-
146	6272305.41	2275886.02	Картомет- рический	Mt = 5.00	-
147	6272327.24	2275854.27	Картомет- рический	Mt = 5.00	-
148	6272332.40	2275833.24	Картомет- рический	Mt = 5.00	-
149	6272332.40	2275806.25	Картомет- рический	Mt = 5.00	-
150	6272337.16	2275781.64	Картомет- рический	Mt = 5.00	-
151	6272341.92	2275751.09	Картомет- рический	Mt = 5.00	-
152	6272352.64	2275735.21	Картомет- рический	Mt = 5.00	-
153	6272371.29	2275721.32	Картомет- рический	Mt = 5.00	-
154	6272378.44	2275708.22	Картомет- рический	Mt = 5.00	-
155	6272380.82	2275691.95	Картомет- рический	Mt = 5.00	-
156	6272380.02	2275679.65	Картомет- рический	Mt = 5.00	-
157	6272374.47	2275663.77	Картомет- рический	Mt = 5.00	-
158	6272370.90	2275651.47	Картомет- рический	Mt = 5.00	-
159	6272370.10	2275635.20	Картомет- рический	Mt = 5.00	-
160	6272374.87	2275615.75	Картомет- рический	Mt = 5.00	-
161	6272382.41	2275595.11	Картомет- рический	Mt = 5.00	-

162	6272388.76	2275574.08	Картомет- рический	Mt = 5.00	-
163	6272388.76	2275554.63	Картомет- рический	Mt = 5.00	-
164	6272383.99	2275533.20	Картомет- рический	Mt = 5.00	-
165	6272380.82	2275512.56	Картомет- рический	Mt = 5.00	-
166	6272380.42	2275491.53	Картомет- рический	Mt = 5.00	-
167	6272380.82	2275469.70	Картомет- рический	Mt = 5.00	-
168	6272377.64	2275457.00	Картомет- рический	Mt = 5.00	-
169	6272372.48	2275437.55	Картомет- рический	Mt = 5.00	-
170	6272362.96	2275406.60	Картомет- рический	Mt = 5.00	-
171	6272353.04	2275385.17	Картомет- рический	Mt = 5.00	-
172	6272347.08	2275359.77	Картомет- рический	Mt = 5.00	-
173	6272343.91	2275335.16	Картомет- рический	Mt = 5.00	-
174	6272341.92	2275315.32	Картомет- рический	Mt = 5.00	-
175	6272340.73	2275299.44	Картомет- рический	Mt = 5.00	-
176	6272332.40	2275276.42	Картомет- рический	Mt = 5.00	-
177	6272322.08	2275256.98	Картомет- рический	Mt = 5.00	-
178	6272311.76	2275238.72	Картомет- рический	Mt = 5.00	-
179	6272303.03	2275218.88	Картомет- рический	Mt = 5.00	-
180	6272288.74	2275197.05	Картомет- рический	Mt = 5.00	-
181	6272264.93	2275177.60	Картомет- рический	Mt = 5.00	-
182	6272247.07	2275152.60	Картомет- рический	Mt = 5.00	-

183	6272227.62	2275125.21	Картомет- рический	Mt = 5.00	-
184	6272208.18	2275097.83	Картомет- рический	Mt = 5.00	-
185	6272188.73	2275077.19	Картомет- рический	Mt = 5.00	-
186	6272174.44	2275062.11	Картомет- рический	Mt = 5.00	-
187	6272164.52	2275050.60	Картомет- рический	Mt = 5.00	-
188	6272154.60	2275039.88	Картомет- рический	Mt = 5.00	-
189	6272140.71	2275036.31	Картомет- рический	Mt = 5.00	-
190	6272122.45	2275037.90	Картомет- рический	Mt = 5.00	-
191	6272103.01	2275038.69	Картомет- рический	Mt = 5.00	-
192	6272089.91	2275036.31	Картомет- рический	Mt = 5.00	-
193	6272073.64	2275032.74	Картомет- рический	Mt = 5.00	-
194	6272061.33	2275029.17	Картомет- рический	Mt = 5.00	-
195	6272049.43	2275026.79	Картомет- рический	Mt = 5.00	-
196	6272033.95	2275028.38	Картомет- рический	Mt = 5.00	-
197	6272021.25	2275033.53	Картомет- рический	Mt = 5.00	-
198	6272006.96	2275035.92	Картомет- рический	Mt = 5.00	-
199	6271996.64	2275035.92	Картомет- рический	Mt = 5.00	-
200	6271975.61	2275031.15	Картомет- рический	Mt = 5.00	-
201	6271952.19	2275031.55	Картомет- рический	Mt = 5.00	-
202	6271939.10	2275035.52	Картомет- рический	Mt = 5.00	-
203	6271921.63	2275039.49	Картомет- рический	Mt = 5.00	-

204	6271904.57	2275041.08	Картомет- рический	Mt = 5.00	-
205	6271889.49	2275045.04	Картомет- рический	Mt = 5.00	-
206	6271866.91	2275042.07	Картомет- рический	Mt = 5.00	-
207	6271842.91	2275044.31	Картомет- рический	Mt = 5.00	-
208	6271821.75	2275052.35	Картомет- рический	Mt = 5.00	-
209	6271801.22	2275068.44	Картомет- рический	Mt = 5.00	-
210	6271784.07	2275089.18	Картомет- рический	Mt = 5.00	-
211	6271762.27	2275112.04	Картомет- рический	Mt = 5.00	-
212	6271740.43	2275128.32	Картомет- рический	Mt = 5.00	-
213	6271718.21	2275140.50	Картомет- рический	Mt = 5.00	-
214	6271697.29	2275159.45	Картомет- рический	Mt = 5.00	-
215	6271669.98	2275179.35	Картомет- рический	Mt = 5.00	-
216	6271639.29	2275201.36	Картомет- рический	Mt = 5.00	-
217	6271610.26	2275214.05	Картомет- рический	Mt = 5.00	-
218	6271587.05	2275222.46	Картомет- рический	Mt = 5.00	-
219	6271569.86	2275233.32	Картомет- рический	Mt = 5.00	-
220	6271541.29	2275243.70	Картомет- рический	Mt = 5.00	-
221	6271522.95	2275251.09	Картомет- рический	Mt = 5.00	-
222	6271504.43	2275262.20	Картомет- рический	Mt = 5.00	-
223	6271489.61	2275272.79	Картомет- рический	Mt = 5.00	-
224	6271472.15	2275280.72	Картомет- рический	Mt = 5.00	-



225	6271447.28	2275282.31	Картомет- рический	Mt = 5.00	-
226	6271425.05	2275282.31	Картомет- рический	Mt = 5.00	-
227	6271403.36	2275291.84	Картомет- рический	Mt = 5.00	-
228	6271386.42	2275308.24	Картомет- рический	Mt = 5.00	-
229	6271368.96	2275323.59	Картомет- рический	Mt = 5.00	-
230	6271348.85	2275336.82	Картомет- рический	Mt = 5.00	-
231	6271327.68	2275350.04	Картомет- рический	Mt = 5.00	-
232	6271312.87	2275361.16	Картомет- рический	Mt = 5.00	-
233	6271295.93	2275371.21	Картомет- рический	Mt = 5.00	-
234	6271282.18	2275380.74	Картомет- рический	Mt = 5.00	-
235	6271269.48	2275387.09	Картомет- рический	Mt = 5.00	-
236	6271253.86	2275399.38	Картомет- рический	Mt = 5.00	-
237	6271225.81	2275414.19	Картомет- рический	Mt = 5.00	-
238	6271216.81	2275435.36	Картомет- рический	Mt = 5.00	-
239	6271210.99	2275472.40	Картомет- рический	Mt = 5.00	-
240	6271191.94	2275514.73	Картомет- рический	Mt = 5.00	-
241	6271176.60	2275548.07	Картомет- рический	Mt = 5.00	-
242	6271173.95	2275585.11	Картомет- рический	Mt = 5.00	-
243	6271185.06	2275620.04	Картомет- рический	Mt = 5.00	-
244	6271199.88	2275644.38	Картомет- рический	Mt = 5.00	-
245	6271212.58	2275650.20	Картомет- рический	Mt = 5.00	-

246	6271240.63	2275646.50	Картомет- рический	Mt = 5.00	-
247	6271258.62	2275646.50	Картомет- рический	Mt = 5.00	-
248	6271279.79	2275656.02	Картомет- рический	Mt = 5.00	-
249	6271295.13	2275671.37	Картомет- рический	Mt = 5.00	-
250	6271305.19	2275696.24	Картомет- рический	Mt = 5.00	-
251	6271318.41	2275714.23	Картомет- рический	Mt = 5.00	-
252	6271329.53	2275737.51	Картомет- рический	Mt = 5.00	-
253	6271330.59	2275766.09	Картомет- рический	Mt = 5.00	-
254	6271331.11	2275792.02	Картомет- рический	Mt = 5.00	-
255	6271325.29	2275825.88	Картомет- рический	Mt = 5.00	-
256	6271318.41	2275859.22	Картомет- рический	Mt = 5.00	-
257	6271307.83	2275887.80	Картомет- рический	Mt = 5.00	-
258	6271303.07	2275920.60	Картомет- рический	Mt = 5.00	-
259	6271307.83	2275962.94	Картомет- рический	Mt = 5.00	-
260	6271322.65	2275996.81	Картомет- рический	Mt = 5.00	-
261	6271343.29	2276026.97	Картомет- рический	Mt = 5.00	-
262	6271353.34	2276048.66	Картомет- рический	Mt = 5.00	-
263	6271354.40	2276068.24	Картомет- рический	Mt = 5.00	-
264	6271349.64	2276096.29	Картомет- рический	Mt = 5.00	-
265	6271333.23	2276122.75	Картомет- рический	Mt = 5.00	-
266	6271297.78	2276156.08	Картомет- рический	Mt = 5.00	-

267	6271264.44	2276174.08	Картомет- рический	Mt = 5.00	-
268	6271227.93	2276190.48	Картомет- рический	Mt = 5.00	-
269	6271207.29	2276207.94	Картомет- рический	Mt = 5.00	-
270	6271191.41	2276226.46	Картомет- рический	Mt = 5.00	-
271	6271186.65	2276252.39	Картомет- рический	Mt = 5.00	-
272	6271190.89	2276284.14	Картомет- рический	Mt = 5.00	-
273	6271202.53	2276309.01	Картомет- рический	Mt = 5.00	-
274	6271210.99	2276341.29	Картомет- рический	Mt = 5.00	-
275	6271209.94	2276365.63	Картомет- рический	Mt = 5.00	-
276	6271198.29	2276388.39	Картомет- рический	Mt = 5.00	-
277	6271181.89	2276402.15	Картомет- рический	Mt = 5.00	-
278	6271171.98	2276403.62	Картомет- рический	Mt = 5.00	-
279	6271164.37	2276399.65	Картомет- рический	Mt = 5.00	-
280	6271157.76	2276389.39	Картомет- рический	Mt = 5.00	-
281	6271150.48	2276379.80	Картомет- рический	Mt = 5.00	-
282	6271138.25	2276376.83	Картомет- рический	Mt = 5.00	-
283	6271125.35	2276378.48	Картомет- рический	Mt = 5.00	-
284	6271115.76	2276388.40	Картомет- рический	Mt = 5.00	-
285	6271110.80	2276399.32	Картомет- рический	Mt = 5.00	-
286	6271105.50	2276408.58	Картомет- рический	Mt = 5.00	-
287	6271098.89	2276415.19	Картомет- рический	Mt = 5.00	-

288	6271089.96	2276419.82	Картомет- рический	Mt = 5.00	-
289	6271079.71	2276421.14	Картомет- рический	Mt = 5.00	-
290	6271067.47	2276416.85	Картомет- рический	Mt = 5.00	-
291	6271057.22	2276405.27	Картомет- рический	Mt = 5.00	-
292	6271051.60	2276383.77	Картомет- рический	Mt = 5.00	-
293	6271051.93	2276368.23	Картомет- рический	Mt = 5.00	-
294	6271050.27	2276353.01	Картомет- рический	Mt = 5.00	-
295	6271042.00	2276341.77	Картомет- рический	Mt = 5.00	-
296	6271032.74	2276333.50	Картомет- рический	Mt = 5.00	-
297	6271019.18	2276327.88	Картомет- рический	Mt = 5.00	-
298	6271003.64	2276328.54	Картомет- рический	Mt = 5.00	-
299	6270989.09	2276320.60	Картомет- рический	Mt = 5.00	-
300	6270969.24	2276303.74	Картомет- рический	Mt = 5.00	-
301	6270956.34	2276293.15	Картомет- рический	Mt = 5.00	-
302	6270943.78	2276289.51	Картомет- рический	Mt = 5.00	-
303	6270930.22	2276290.18	Картомет- рический	Mt = 5.00	-
304	6270916.00	2276294.14	Картомет- рический	Mt = 5.00	-
305	6270897.14	2276295.80	Картомет- рический	Mt = 5.00	-
306	6270873.66	2276296.79	Картомет- рический	Mt = 5.00	-
307	6270860.43	2276300.43	Картомет- рический	Mt = 5.00	-
308	6270844.56	2276306.05	Картомет- рический	Mt = 5.00	-

309	6270830.34	2276316.30	Картомет- рический	Mt = 5.00	-
310	6270813.80	2276321.93	Картомет- рический	Mt = 5.00	-
311	6270798.59	2276322.59	Картомет- рический	Mt = 5.00	-
312	6270787.01	2276316.30	Картомет- рический	Mt = 5.00	-
313	6270776.43	2276307.70	Картомет- рический	Mt = 5.00	-
314	6270771.80	2276295.47	Картомет- рический	Mt = 5.00	-
315	6270769.48	2276281.58	Картомет- рический	Mt = 5.00	-
316	6270769.48	2276269.01	Картомет- рический	Mt = 5.00	-
317	6270776.10	2276257.10	Картомет- рический	Mt = 5.00	-
318	6270786.02	2276248.17	Картомет- рический	Mt = 5.00	-
319	6270796.60	2276239.90	Картомет- рический	Mt = 5.00	-
320	6270804.21	2276231.97	Картомет- рический	Mt = 5.00	-
321	6270806.52	2276225.02	Картомет- рический	Mt = 5.00	-
322	6270805.53	2276215.76	Картомет- рический	Mt = 5.00	-
323	6270798.92	2276207.16	Картомет- рический	Mt = 5.00	-
324	6270795.61	2276195.59	Картомет- рический	Mt = 5.00	-
325	6270796.60	2276186.00	Картомет- рический	Mt = 5.00	-
326	6270802.22	2276176.74	Картомет- рический	Mt = 5.00	-
327	6270813.47	2276169.13	Картомет- рический	Mt = 5.00	-
328	6270823.06	2276161.85	Картомет- рический	Mt = 5.00	-
329	6270827.36	2276149.62	Картомет- рический	Mt = 5.00	-

330	6270828.02	2276131.76	Картомет- рический	Mt = 5.00	-
331	6270823.39	2276105.63	Картомет- рический	Mt = 5.00	-
332	6270812.48	2276074.21	Картомет- рический	Mt = 5.00	-
333	6270808.18	2276041.47	Картомет- рический	Mt = 5.00	-
334	6270808.41	2276030.09	Картомет- рический	Mt = 5.00	-
335	6270813.80	2276016.66	Картомет- рический	Mt = 5.00	-
336	6270833.87	2276006.28	Картомет- рический	Mt = 5.00	-
337	6270855.82	2275999.82	Картомет- рический	Mt = 5.00	-
338	6270874.22	2275988.75	Картомет- рический	Mt = 5.00	-
339	6270890.10	2275978.50	Картомет- рический	Mt = 5.00	-
340	6270903.45	2275974.52	Картомет- рический	Mt = 5.00	-
341	6270917.26	2275971.66	Картомет- рический	Mt = 5.00	-
342	6270929.44	2275973.04	Картомет- рический	Mt = 5.00	-
343	6270940.70	2275977.84	Картомет- рический	Mt = 5.00	-
344	6270947.89	2275981.41	Картомет- рический	Mt = 5.00	-
345	6270959.75	2275981.83	Картомет- рический	Mt = 5.00	-
346	6270976.47	2275978.87	Картомет- рический	Mt = 5.00	-
347	6270989.65	2275970.23	Картомет- рический	Mt = 5.00	-
348	6270999.54	2275957.91	Картомет- рический	Mt = 5.00	-
349	6271004.53	2275941.79	Картомет- рический	Mt = 5.00	-
350	6271001.22	2275918.64	Картомет- рический	Mt = 5.00	-

351	6270992.29	2275895.15	Картомет- рический	Mt = 5.00	-
352	6270975.09	2275870.68	Картомет- рический	Mt = 5.00	-
353	6270967.37	2275853.56	Картомет- рический	Mt = 5.00	-
354	6270968.57	2275843.82	Картомет- рический	Mt = 5.00	-
355	6270976.90	2275833.50	Картомет- рический	Mt = 5.00	-
356	6270986.03	2275827.15	Картомет- рический	Mt = 5.00	-
357	6270995.16	2275814.45	Картомет- рический	Mt = 5.00	-
358	6271005.48	2275807.31	Картомет- рический	Mt = 5.00	-
359	6271016.99	2275804.93	Картомет- рический	Mt = 5.00	-
360	6271026.91	2275806.52	Картомет- рический	Mt = 5.00	-
361	6271036.04	2275810.48	Картомет- рический	Mt = 5.00	-
362	6271043.18	2275811.68	Картомет- рический	Mt = 5.00	-
363	6271052.71	2275811.68	Картомет- рический	Mt = 5.00	-
364	6271061.44	2275808.50	Картомет- рический	Mt = 5.00	-
365	6271069.38	2275804.93	Картомет- рический	Mt = 5.00	-
366	6271076.92	2275796.59	Картомет- рический	Mt = 5.00	-
367	6271084.06	2275783.50	Картомет- рический	Mt = 5.00	-
368	6271087.23	2275768.02	Картомет- рический	Mt = 5.00	-
369	6271087.23	2275752.54	Картомет- рический	Mt = 5.00	-
370	6271085.25	2275739.44	Картомет- рический	Mt = 5.00	-
371	6271083.66	2275725.16	Картомет- рический	Mt = 5.00	-

372	6271084.46	2275713.25	Картомет- рический	Mt = 5.00	-
373	6271089.62	2275702.14	Картомет- рический	Mt = 5.00	-
374	6271094.38	2275687.45	Картомет- рический	Mt = 5.00	-
375	6271092.39	2275670.39	Картомет- рический	Mt = 5.00	-
376	6271085.25	2275654.12	Картомет- рический	Mt = 5.00	-
377	6271082.47	2275642.61	Картомет- рический	Mt = 5.00	-
378	6271083.27	2275629.91	Картомет- рический	Mt = 5.00	-
379	6271082.08	2275616.02	Картомет- рический	Mt = 5.00	-
380	6271079.69	2275601.33	Картомет- рический	Mt = 5.00	-
381	6271075.73	2275592.20	Картомет- рический	Mt = 5.00	-
382	6271065.41	2275585.06	Картомет- рический	Mt = 5.00	-
383	6271053.90	2275579.50	Картомет- рический	Mt = 5.00	-
384	6271041.20	2275574.34	Картомет- рический	Mt = 5.00	-
385	6271029.69	2275572.76	Картомет- рический	Mt = 5.00	-
386	6271017.78	2275570.77	Картомет- рический	Mt = 5.00	-
387	6271003.89	2275569.18	Картомет- рический	Mt = 5.00	-
388	6270992.38	2275564.42	Картомет- рический	Mt = 5.00	-
389	6270985.63	2275555.29	Картомет- рический	Mt = 5.00	-
390	6270985.24	2275542.99	Картомет- рический	Mt = 5.00	-
391	6270988.02	2275529.50	Картомет- рический	Mt = 5.00	-
392	6270992.38	2275514.02	Картомет- рический	Mt = 5.00	-



393	6270999.53	2275500.92	Картомет- рический	Mt = 5.00	-
394	6271005.08	2275492.59	Картомет- рический	Mt = 5.00	-
395	6271016.59	2275478.70	Картомет- рический	Mt = 5.00	-
396	6271029.29	2275472.35	Картомет- рический	Mt = 5.00	-
397	6271040.80	2275465.20	Картомет- рический	Mt = 5.00	-
398	6271047.55	2275458.46	Картомет- рический	Mt = 5.00	-
399	6271051.12	2275448.93	Картомет- рический	Mt = 5.00	-
400	6271049.93	2275434.64	Картомет- рический	Mt = 5.00	-
401	6271044.37	2275418.77	Картомет- рический	Mt = 5.00	-
402	6271033.66	2275408.45	Картомет- рический	Mt = 5.00	-
403	6271018.97	2275402.89	Картомет- рический	Mt = 5.00	-
404	6271005.08	2275396.54	Картомет- рический	Mt = 5.00	-
405	6270995.95	2275387.81	Картомет- рический	Mt = 5.00	-
406	6270991.59	2275380.67	Картомет- рический	Mt = 5.00	-
407	6270984.84	2275370.75	Картомет- рический	Mt = 5.00	-
408	6270981.67	2275360.03	Картомет- рический	Mt = 5.00	-
409	6270983.25	2275348.12	Картомет- рический	Mt = 5.00	-
410	6270988.81	2275340.98	Картомет- рический	Mt = 5.00	-
411	6271002.30	2275333.84	Картомет- рический	Mt = 5.00	-
412	6271016.19	2275331.85	Картомет- рический	Mt = 5.00	-
413	6271025.72	2275331.06	Картомет- рический	Mt = 5.00	-

414	6271043.98	2275326.30	Картомет- рический	Mt = 5.00	-
415	6271057.07	2275318.76	Картомет- рический	Mt = 5.00	-
416	6271067.79	2275313.20	Картомет- рический	Mt = 5.00	-
417	6271080.88	2275304.47	Картомет- рический	Mt = 5.00	-
418	6271093.98	2275294.55	Картомет- рический	Mt = 5.00	-
419	6271104.30	2275286.21	Картомет- рический	Mt = 5.00	-
420	6271118.98	2275280.26	Картомет- рический	Mt = 5.00	-
421	6271130.10	2275272.32	Картомет- рический	Mt = 5.00	-
422	6271149.54	2275261.61	Картомет- рический	Mt = 5.00	-
423	6271163.43	2275252.48	Картомет- рический	Mt = 5.00	-
424	6271185.26	2275238.19	Картомет- рический	Mt = 5.00	-
425	6271197.96	2275229.86	Картомет- рический	Mt = 5.00	-
426	6271208.68	2275219.54	Картомет- рический	Mt = 5.00	-
427	6271215.03	2275200.09	Картомет- рический	Mt = 5.00	-
428	6271216.62	2275173.90	Картомет- рический	Mt = 5.00	-
429	6271219.39	2275155.64	Картомет- рический	Mt = 5.00	-
430	6271225.74	2275139.37	Картомет- рический	Mt = 5.00	-
431	6271236.64	2275130.03	Картомет- рический	Mt = 5.00	-
432	6271247.76	2275118.92	Картомет- рический	Mt = 5.00	-
433	6271260.46	2275110.45	Картомет- рический	Mt = 5.00	-
434	6271290.09	2275110.45	Картомет- рический	Mt = 5.00	-

435	6271313.37	2275106.74	Картомет- рический	Mt = 5.00	-
436	6271334.54	2275091.40	Картомет- рический	Mt = 5.00	-
437	6271346.71	2275079.23	Картомет- рический	Mt = 5.00	-
438	6271361.00	2275071.82	Картомет- рический	Mt = 5.00	-
439	6271378.46	2275071.82	Картомет- рический	Mt = 5.00	-
440	6271395.92	2275059.12	Картомет- рический	Mt = 5.00	-
441	6271407.56	2275044.30	Картомет- рический	Mt = 5.00	-
442	6271429.79	2275035.31	Картомет- рический	Mt = 5.00	-
443	6271446.19	2275026.31	Картомет- рический	Mt = 5.00	-
444	6271465.24	2275014.67	Картомет- рический	Mt = 5.00	-
445	6271493.29	2274993.50	Картомет- рический	Mt = 5.00	-
446	6271514.99	2274973.92	Картомет- рический	Mt = 5.00	-
447	6271518.37	2274963.42	Картомет- рический	Mt = 5.00	-
448	6271524.66	2274945.89	Картомет- рический	Mt = 5.00	-
449	6271531.93	2274937.62	Картомет- рический	Mt = 5.00	-
450	6271549.46	2274933.98	Картомет- рический	Mt = 5.00	-
451	6271568.98	2274931.01	Картомет- рический	Mt = 5.00	-
452	6271579.89	2274925.72	Картомет- рический	Mt = 5.00	-
453	6271589.15	2274923.07	Картомет- рический	Mt = 5.00	-
454	6271598.41	2274919.43	Картомет- рический	Mt = 5.00	-
455	6271605.69	2274914.80	Картомет- рический	Mt = 5.00	-

456	6271615.61	2274908.19	Картомет- рический	Mt = 5.00	-
457	6271622.55	2274898.27	Картомет- рический	Mt = 5.00	-
458	6271631.48	2274889.34	Картомет- рический	Mt = 5.00	-
459	6271638.68	2274881.63	Картомет- рический	Mt = 5.00	-
460	6271644.38	2274872.80	Картомет- рический	Mt = 5.00	-
461	6271651.49	2274868.10	Картомет- рический	Mt = 5.00	-
462	6271655.63	2274862.22	Картомет- рический	Mt = 5.00	-
463	6271664.66	2274856.52	Картомет- рический	Mt = 5.00	-
464	6271672.82	2274846.01	Картомет- рический	Mt = 5.00	-
465	6271684.07	2274837.74	Картомет- рический	Mt = 5.00	-
466	6271692.01	2274832.78	Картомет- рический	Mt = 5.00	-
467	6271697.30	2274823.19	Картомет- рический	Mt = 5.00	-
468	6271706.23	2274811.62	Картомет- рический	Mt = 5.00	-
469	6271714.17	2274804.34	Картомет- рический	Mt = 5.00	-
470	6271721.02	2274799.68	Картомет- рический	Mt = 5.00	-
471	6271727.05	2274796.67	Картомет- рический	Mt = 5.00	-
472	6271728.32	2274791.11	Картомет- рический	Mt = 5.00	-
473	6271733.56	2274783.17	Картомет- рический	Mt = 5.00	-
474	6271739.91	2274776.98	Картомет- рический	Mt = 5.00	-
475	6271744.67	2274772.54	Картомет- рический	Mt = 5.00	-
476	6271744.51	2274768.73	Картомет- рический	Mt = 5.00	-

477	6271741.34	2274763.33	Картомет- рический	Mt = 5.00	-
478	6271741.02	2274757.45	Картомет- рический	Mt = 5.00	-
479	6271744.36	2274752.37	Картомет- рический	Mt = 5.00	-
480	6271750.23	2274748.41	Картомет- рический	Mt = 5.00	-
481	6271756.90	2274745.39	Картомет- рический	Mt = 5.00	-
482	6271761.82	2274744.44	Картомет- рический	Mt = 5.00	-
483	6271765.95	2274744.75	Картомет- рический	Mt = 5.00	-
484	6271769.91	2274745.87	Картомет- рический	Mt = 5.00	-
485	6271776.11	2274748.88	Картомет- рический	Mt = 5.00	-
486	6271785.68	2274751.98	Картомет- рический	Mt = 5.00	-
487	6271813.46	2274751.19	Картомет- рический	Mt = 5.00	-
488	6271849.18	2274763.49	Картомет- рический	Mt = 5.00	-
489	6271892.84	2274776.19	Картомет- рический	Mt = 5.00	-
490	6271936.49	2274782.54	Картомет- рический	Mt = 5.00	-
491	6271945.75	2274774.50	Картомет- рический	Mt = 5.00	-
492	6271957.92	2274755.45	Картомет- рический	Mt = 5.00	-
493	6271977.50	2274734.81	Картомет- рический	Mt = 5.00	-
494	6271999.73	2274723.70	Картомет- рический	Mt = 5.00	-
495	6272017.72	2274704.12	Картомет- рический	Mt = 5.00	-
496	6272023.01	2274687.72	Картомет- рический	Mt = 5.00	-
497	6272024.07	2274660.20	Картомет- рический	Mt = 5.00	-

498	6272011.37	2274634.27	Картомет- рический	Mt = 5.00	-
499	6272002.38	2274601.99	Картомет- рический	Mt = 5.00	-
500	6272002.90	2274583.47	Картомет- рический	Mt = 5.00	-
501	6272011.90	2274570.24	Картомет- рический	Mt = 5.00	-
502	6272033.07	2274561.24	Картомет- рический	Mt = 5.00	-
503	6272057.41	2274553.84	Картомет- рический	Mt = 5.00	-
504	6272066.40	2274537.96	Картомет- рический	Mt = 5.00	-
505	6272080.16	2274523.67	Картомет- рический	Mt = 5.00	-
506	6272089.16	2274505.15	Картомет- рический	Mt = 5.00	-
507	6272100.27	2274491.39	Картомет- рический	Mt = 5.00	-
508	6272127.79	2274479.75	Картомет- рический	Mt = 5.00	-
509	6272141.55	2274467.58	Картомет- рический	Mt = 5.00	-
510	6272146.31	2274451.71	Картомет- рический	Mt = 5.00	-
511	6272162.18	2274435.30	Картомет- рический	Mt = 5.00	-
512	6272173.30	2274422.60	Картомет- рический	Mt = 5.00	-
513	6272185.47	2274410.96	Картомет- рический	Mt = 5.00	-
514	6272202.40	2274400.38	Картомет- рический	Mt = 5.00	-
515	6272216.16	2274396.14	Картомет- рический	Mt = 5.00	-
516	6272234.68	2274400.91	Картомет- рический	Mt = 5.00	-
517	6272255.32	2274410.43	Картомет- рический	Mt = 5.00	-
518	6272277.01	2274423.66	Картомет- рический	Mt = 5.00	-

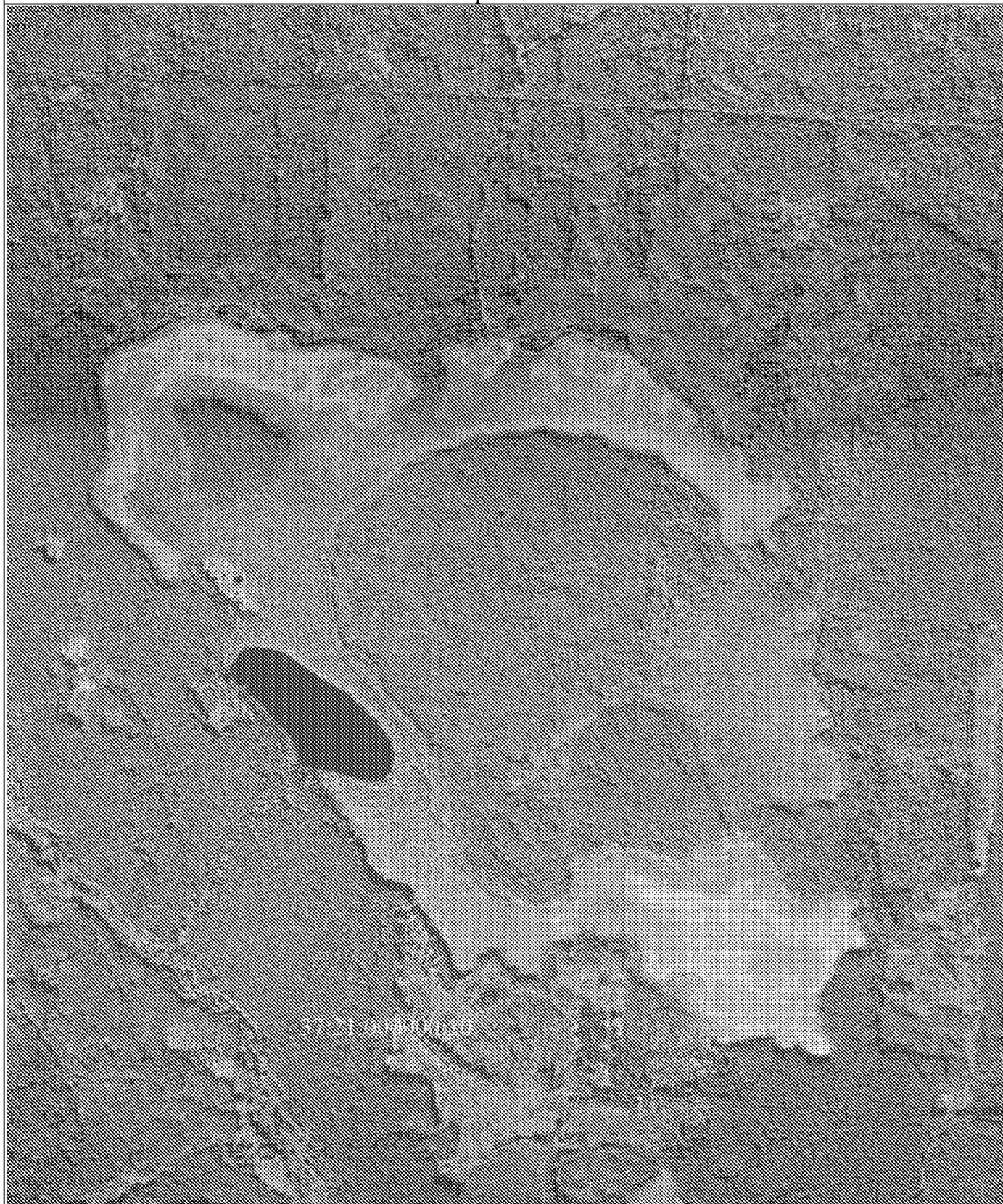
519	6272308.76	2274434.24	Картомет- рический	Mt = 5.00	-
520	6272336.28	2274439.01	Картомет- рический	Mt = 5.00	-
521	6272366.97	2274439.01	Картомет- рический	Mt = 5.00	-
522	6272407.19	2274436.89	Картомет- рический	Mt = 5.00	-
523	6272437.88	2274431.07	Картомет- рический	Mt = 5.00	-
524	6272481.27	2274419.96	Картомет- рический	Mt = 5.00	-
525	6272499.79	2274417.31	Картомет- рический	Mt = 5.00	-
526	6272523.08	2274416.25	Картомет- рический	Mt = 5.00	-
527	6272540.54	2274417.31	Картомет- рический	Mt = 5.00	-
528	6272555.88	2274422.07	Картомет- рический	Mt = 5.00	-
529	6272571.23	2274433.71	Картомет- рический	Mt = 5.00	-
530	6272582.34	2274450.12	Картомет- рический	Mt = 5.00	-
531	6272595.04	2274468.64	Картомет- рический	Mt = 5.00	-
1	6272609.33	2274482.93	Картомет- рический	Mt = 5.00	-

### 3. Сведения о характерных точках части (частей) границы объекта

Обозна- чение харак- терных точек части границы	Координаты, м		Метод определе- ния координат характерной точки	Средняя квадрати- ческая погреш- ность положе- ния характер- ной точки (Mt), м	Описа- ние обозна- чения точки на местнос- ти (при наличии)
	X	Y			
1	2	3	4	5	6
-	-	-	-	-	-

## Раздел 4

## План границ объекта



М 1:10000

## Используемые условные знаки и обозначения:

- ..... - граница особо охраняемой природной территории;
- ..... - граница земельного участка, установленная в соответствии с федеральным законодательством, включенная в Единый государственный реестр недвижимости;
- 37:01:0040301:0 - кадастровый номер земельного участка по сведениям Единого государственного реестра недвижимости;
- ..... - граница кадастрового квартала;
- 37:01:0020108 - номер кадастрового квартала





М 1:5000

**Используемые условные знаки и обозначения:**

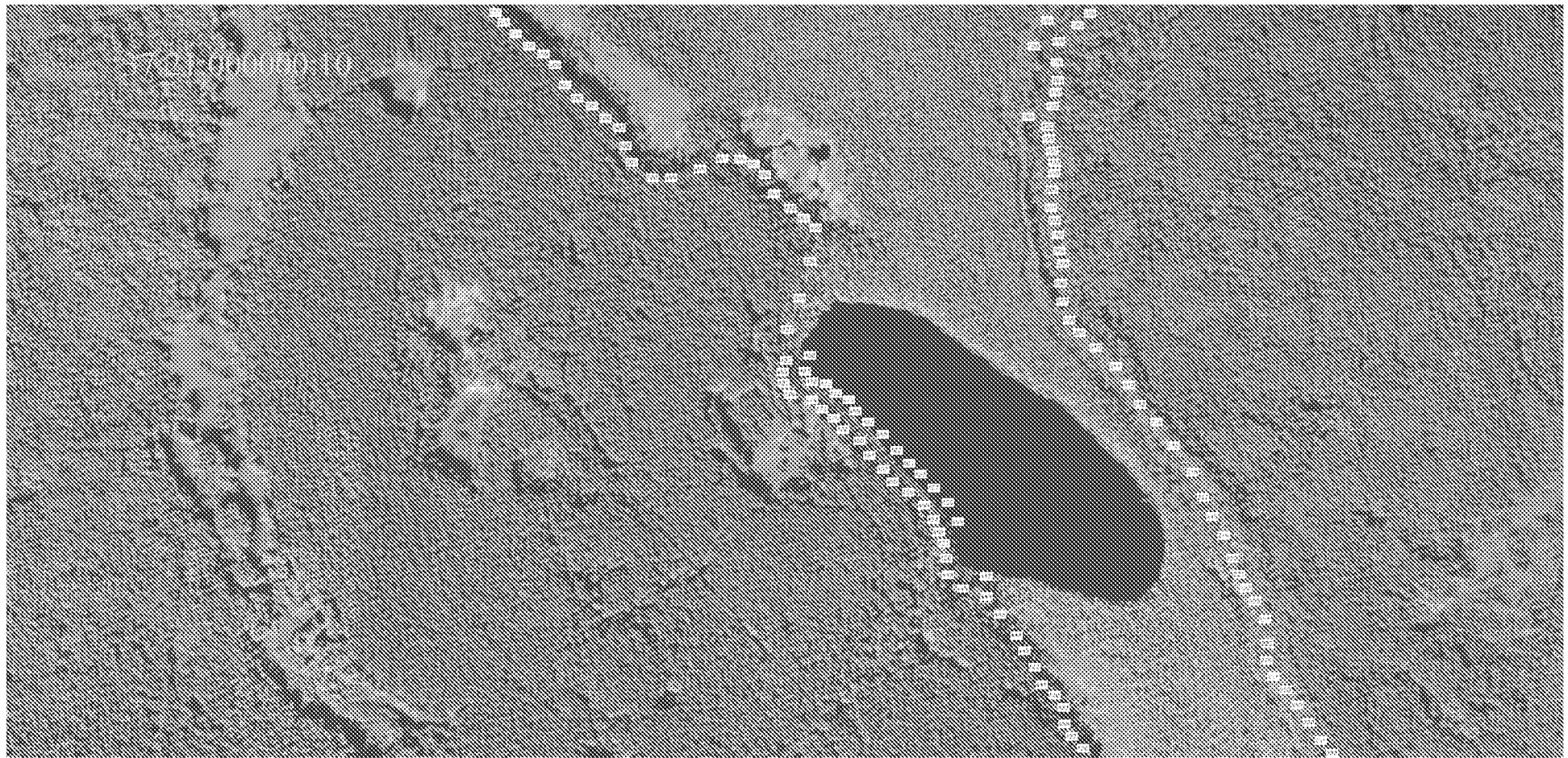
- - граница особо охраняемой природной территории;
- ★ 199 - обозначение характерной точки границы особо охраняемой природной территории;
- - граница земельного участка, установленная в соответствии с федеральным законодательством, включенная в Единый государственный реестр недвижимости;
- 37:21:000000:10 - кадастровый номер земельного участка по сведениям Единого государственного реестра недвижимости;
- - граница кадастрового квартала;
- 37:21:030188 - номер кадастрового квартала



М 1:5000

**Используемые условные знаки и обозначения:**

- ..... - граница особо охраняемой природной территории;
- ⊗ 100 - обозначение характерной точки границы особо охраняемой природной территории;
- ..... - граница земельного участка, установленная в соответствии с федеральным законодательством, включенная в Единый государственный реестр недвижимости;
- 37:21:02010010 - кадастровый номер земельного участка по сведениям Единого государственного реестра недвижимости;
- ..... - граница кадастрового квартала;
- 37:21:020100 - номер кадастрового квартала



М 1:5000

Используемые условные знаки и обозначения:

- - граница особо охраняемой природной территории;
- ⊙ 100 - обозначение характерной точки границы особо охраняемой природной территории;
- - граница земельного участка, установленная в соответствии с федеральным законодательством, включенная в Единый государственный реестр недвижимости;
- 17:21:001000-10 - кадастровый номер земельного участка по сведениям Единого государственного реестра недвижимости;
- - граница кадастрового квартала;
- 17:21:020108 - номер кадастрового квартала



М 1:5000

Используемые условные знаки и обозначения:

- - граница особо охраняемой природной территории;
- ◆ 100 - обозначение характерной точки границы особо охраняемой природной территории;
- - граница земельного участка, установленная в соответствии с федеральным законодательством, включенная в Единый государственный реестр недвижимости;
- 37:21:001000:10 - кадастровый номер земельного участка по сведениям Единого государственного реестра недвижимости;
- - граница кадастрового квартала;
- 37:21:020108 - номер кадастрового квартала