



ПРАВИТЕЛЬСТВО ИВАНОВСКОЙ ОБЛАСТИ

ПОСТАНОВЛЕНИЕ

от 10.03.2020 № 106-п

г. Иваново

О внесении изменений в постановление Правительства Ивановской области от 26.06.2017 № 261-п «Об утверждении перечня и планов границ особо ценных продуктивных сельскохозяйственных угодий, использование которых для других целей не допускается»

В соответствии со статьей 2 Закона Ивановской области от 31.12.2002 № 110-ОЗ «Об отнесении земель сельскохозяйственного назначения к особо ценным продуктивным сельскохозяйственным угодьям», в целях уточнения перечня и плана границ особо ценных продуктивных сельскохозяйственных угодий, использование которых для других целей не допускается, Правительство Ивановской области **п о с т а н о в л я е т**:

Внести в постановление Правительства Ивановской области от 26.06.2017 № 261-п «Об утверждении перечня и планов границ особо ценных продуктивных сельскохозяйственных угодий, использование которых для других целей не допускается» следующие изменения:

1. Приложение 1 к постановлению изложить в новой редакции согласно приложению 1 к настоящему постановлению.

2. Приложение 2 к постановлению изложить в новой редакции согласно приложению 2 к настоящему постановлению.

**Губернатор
Ивановской области**



С.С. Воскресенский

Приложение 1 к постановлению
Правительства Ивановской области
от 10.03.2020 № 106-п

Приложение 1 к постановлению
Правительства Ивановской области
от 26.06.2017 № 261-п

**Перечень
особо ценных продуктивных сельскохозяйственных угодий,
использование которых для других целей не допускается**

№ п/п	Место расположения особо ценных продуктивных сельскохозяйственных угодий	Площадь (в гектарах)
1	2	3
1	Заволжский муниципальный район	
	Заволжский государственный сортоиспытательный участок - филиал федерального государственного бюджетного учреждения «Государственная комиссия Российской Федерации по испытанию и охране селекционных достижений» по Ивановской области	
	д. Комарово	70
2	Ивановский муниципальный район	
	Акционерное общество Учебно-опытное хозяйство «Чернореченский»	
	д. Востра	60,8
	с. Чернореченский	755
	Филиал Федерального государственного бюджетного научного учреждения «Верхневолжский федеральный аграрный научный центр» - Ивановский научно-исследовательский институт сельского хозяйства	
	д. Подталицы	250
	д. Подталицы	69,6
	с. Богородское	48
3	Кинешемский муниципальный район	
	Кинешемский государственный сортоиспытательный участок - филиал федерального государственного бюджетного учреждения «Государственная комиссия Российской Федерации по испытанию и охране селекционных достижений» по Ивановской области	
	д. Высоково	14
4	Комсомольский муниципальный район	
	Общество с ограниченной ответственностью «Агропредприятие «Возрождение», плодово-ягодный государственный сортоиспытательный	

	участок - филиал федерального государственного бюджетного учреждения «Государственная комиссия Российской Федерации по испытанию и охране селекционных достижений» по Ивановской области	
	с. Новоселки	14
5	Пучежский муниципальный район	
	Пучежский государственный сортоиспытательный участок - филиал федерального государственного бюджетного учреждения «Государственная комиссия Российской Федерации по испытанию и охране селекционных достижений» по Ивановской области	
	д. Душино	73,4
6	Южский муниципальный район	
	Крестьянское (фермерское) хозяйство «Теремок»	
	д. Колягино	1,3

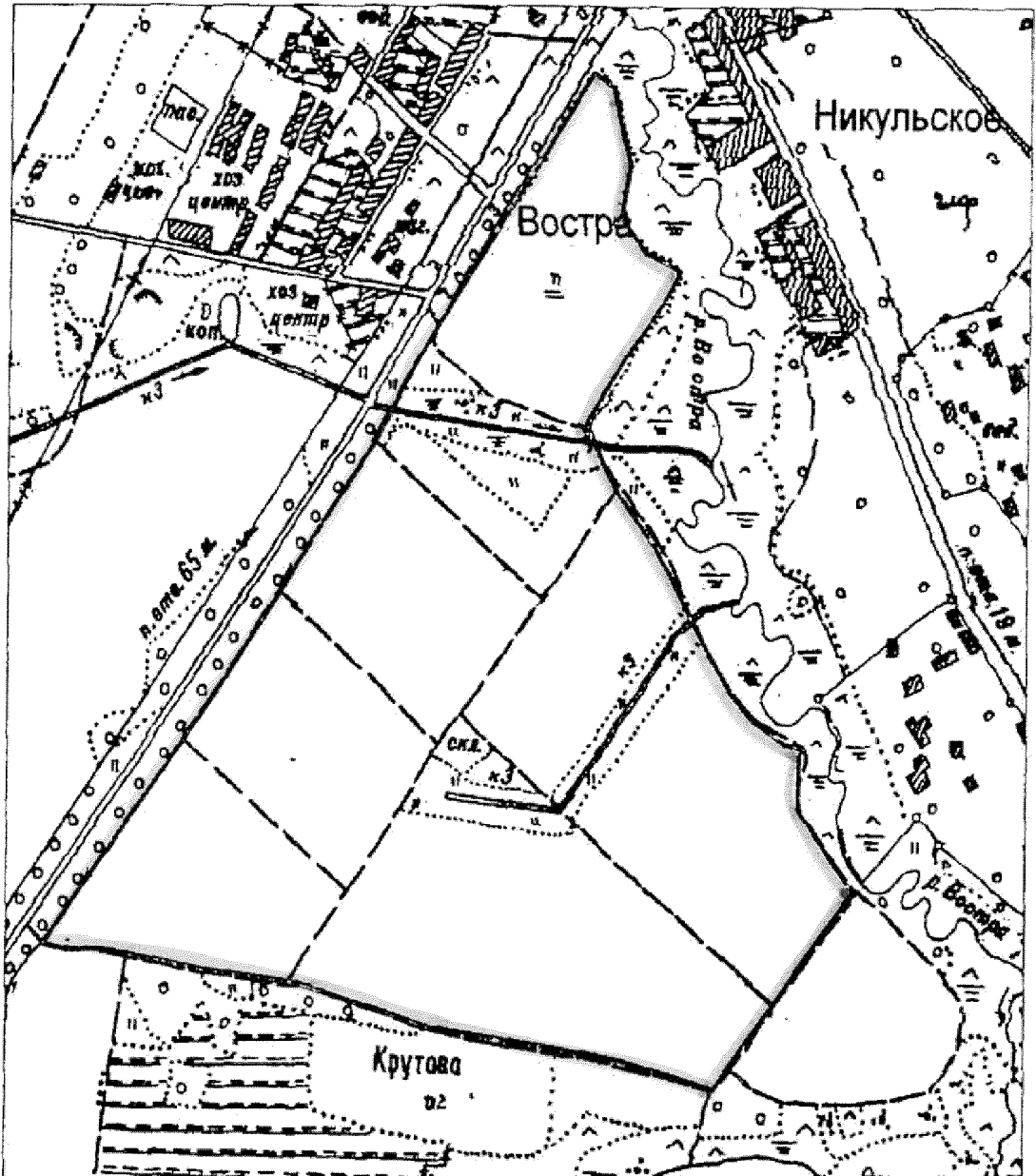
Приложение 2 к постановлению
Правительства Ивановской области
от 10.03.2020 № 106-п

Приложение 2 к постановлению
Правительства Ивановской области
от 26.06.2017 № 261-п

ПЛАНЫ

**границ особо ценных продуктивных сельскохозяйственных угодий,
использование которых для других целей не допускается**

План
границ особо ценных продуктивных сельскохозяйственных угодий,
расположенных на территории Ивановского муниципального района
(д. Востра)

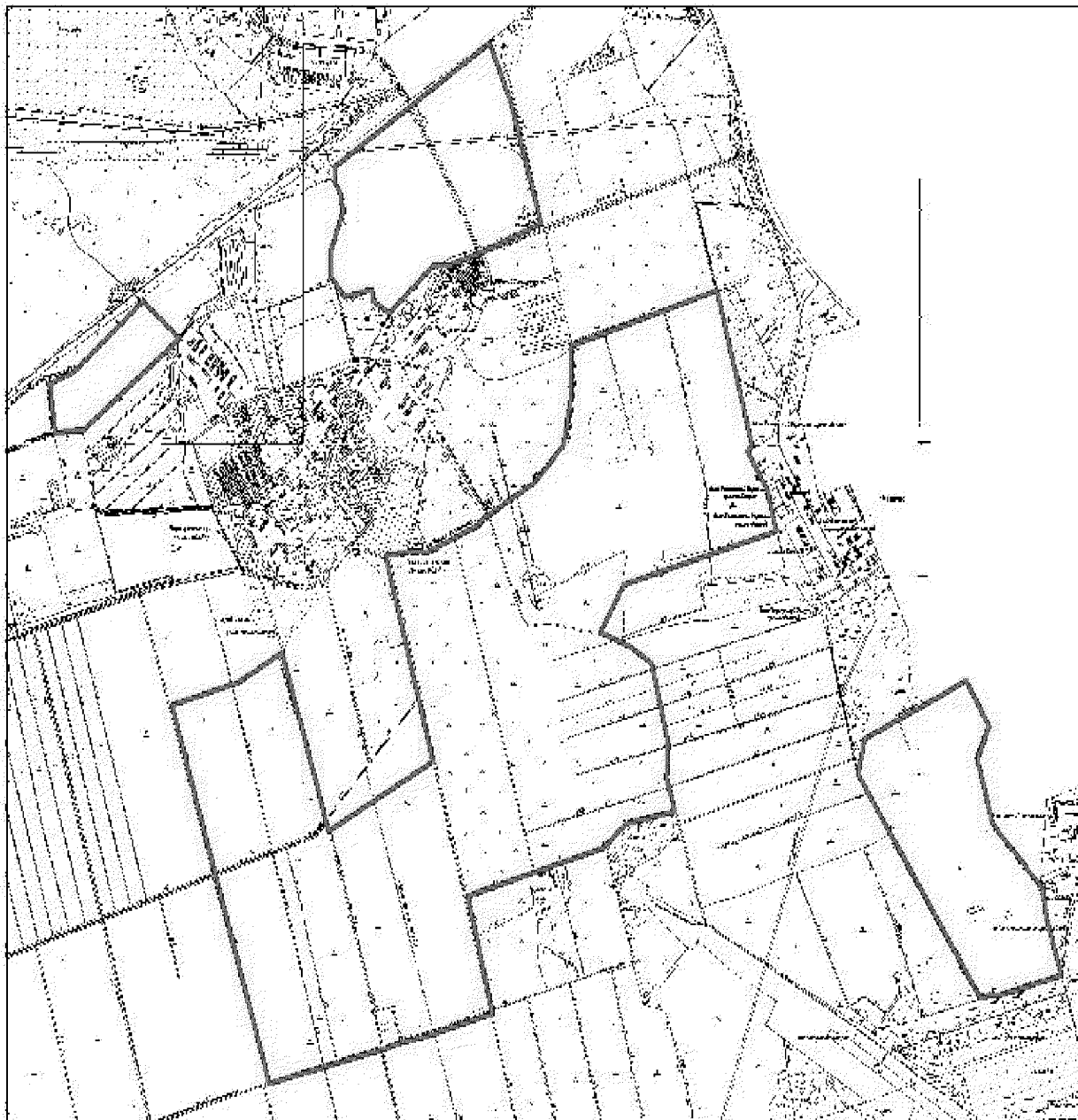


Масштаб: 1:10 000

Условные обозначения:


 - граница особо ценных сельскохозяйственных угодий

План
границ особо ценных продуктивных сельскохозяйственных угодий,
расположенных на территории Ивановского муниципального района
(с. Чернореченский)

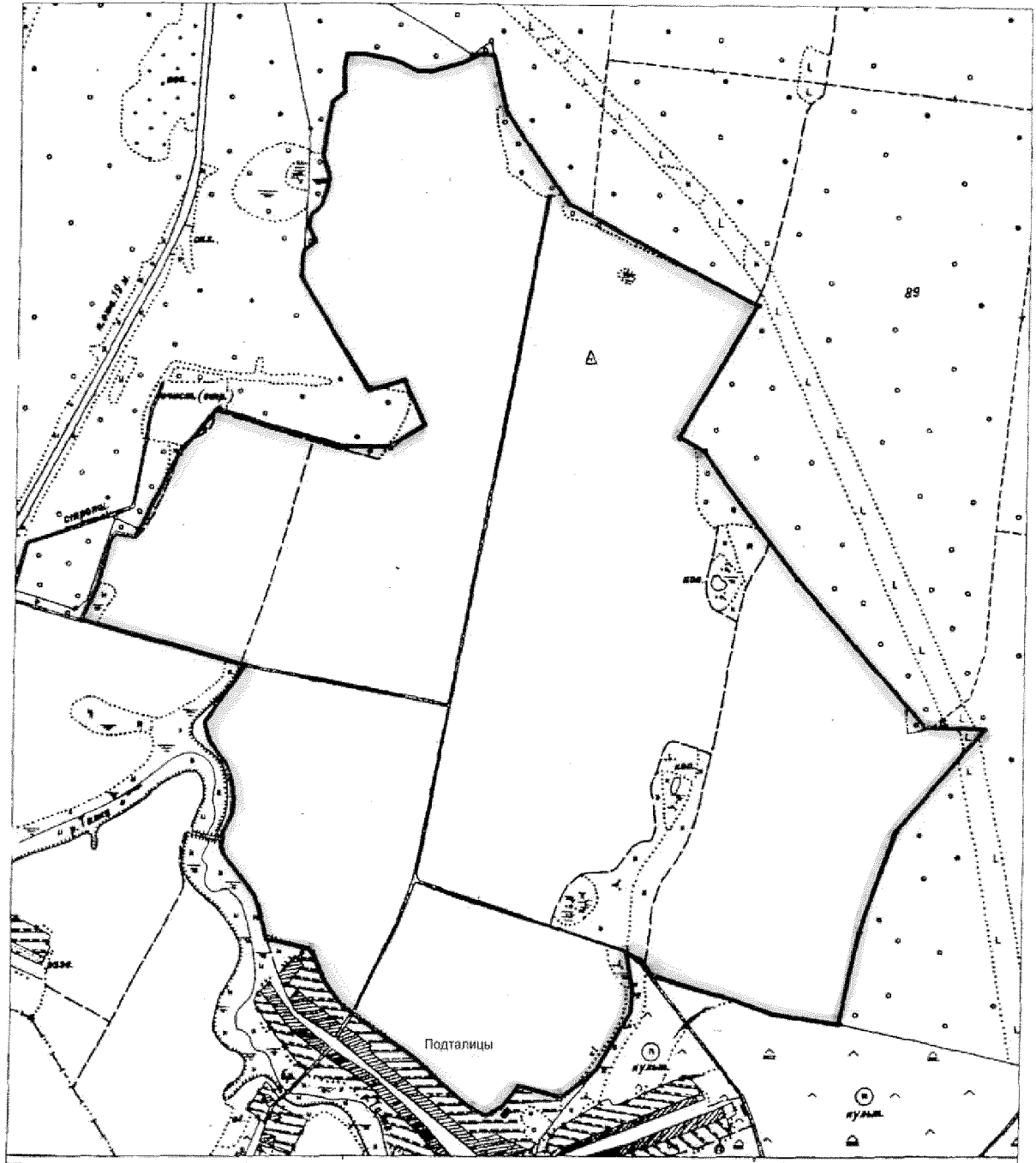


Масштаб 1 : 35 000

Условные обозначения


 - граница особо ценных сельскохозяйственных угодий

План
границ особо ценных продуктивных сельскохозяйственных угодий,
расположенных на территории Ивановского муниципального района
(д. Подталицы)

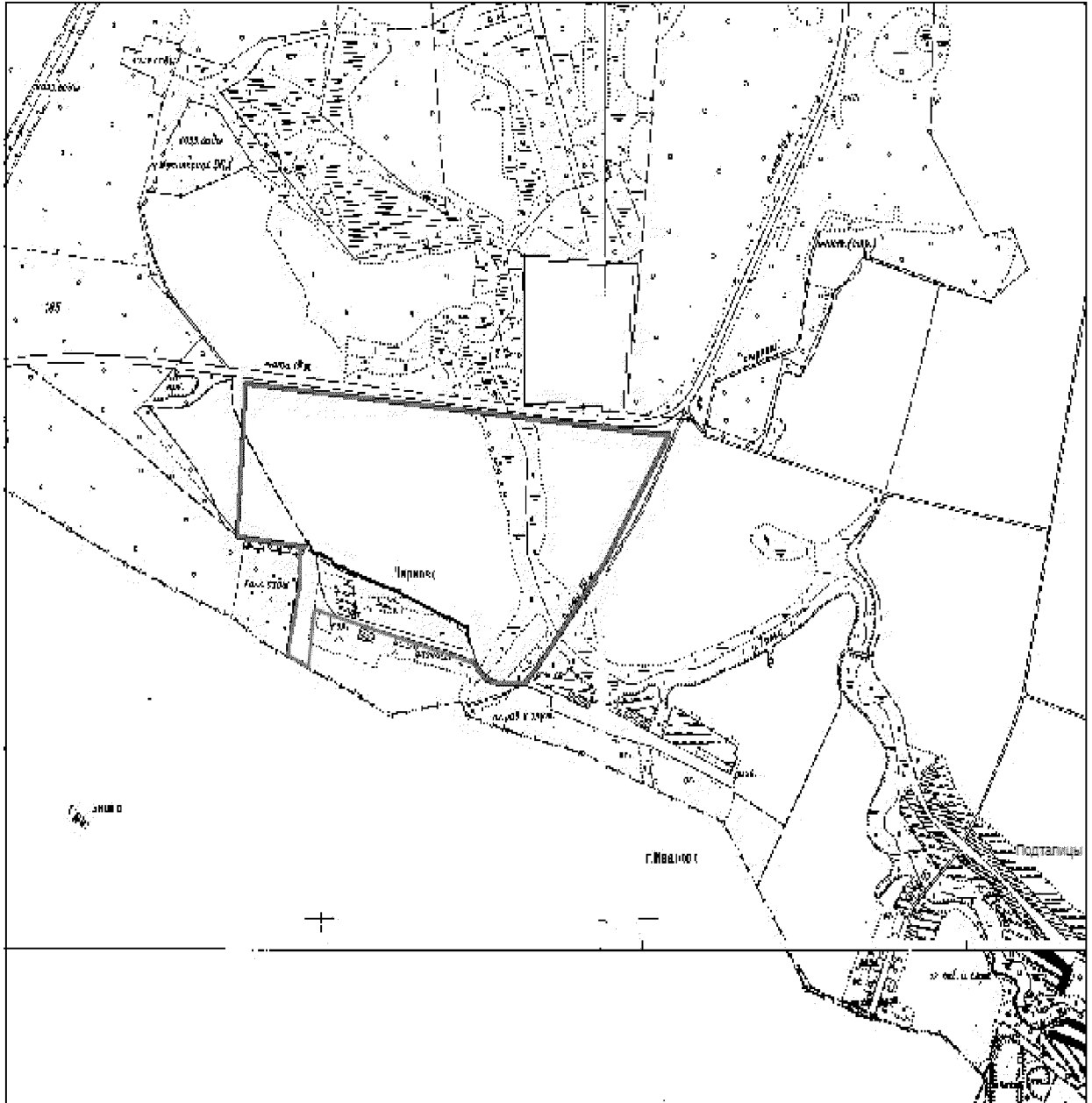


Масштаб 1:13 000

Условные обозначения:


 - граница особо ценных сельскохозяйственных угодий

План
границ особо ценных продуктивных сельскохозяйственных угодий,
расположенных на территории Ивановского муниципального района
(д. Подталицы)

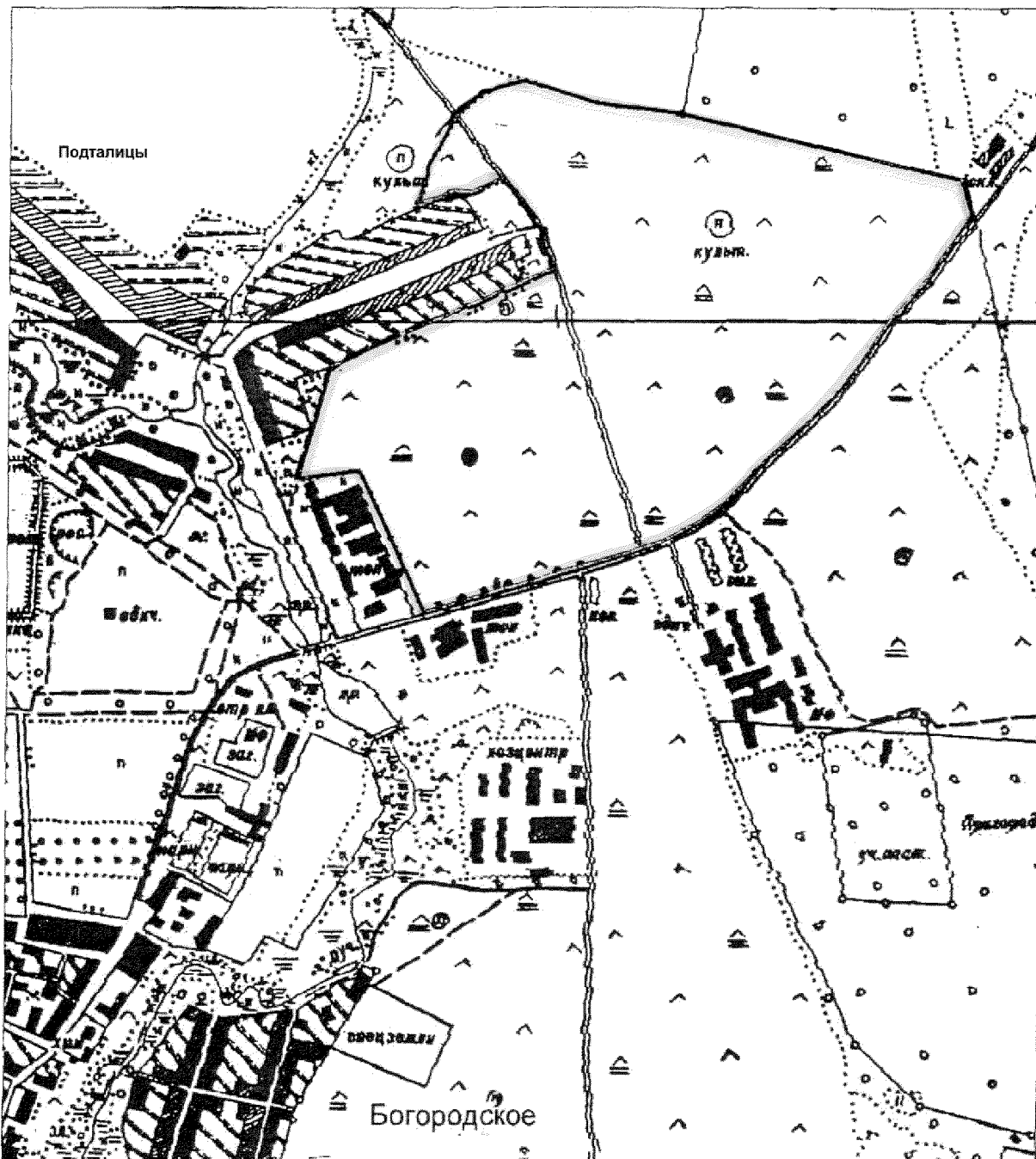


Масштаб 1 : 20 000

Условные обозначения

 - граница особо ценных сельскохозяйственных угодий

План
 границ особо ценных продуктивных сельскохозяйственных угодий,
 расположенных на территории Ивановского муниципального района
 (с. Богородское)

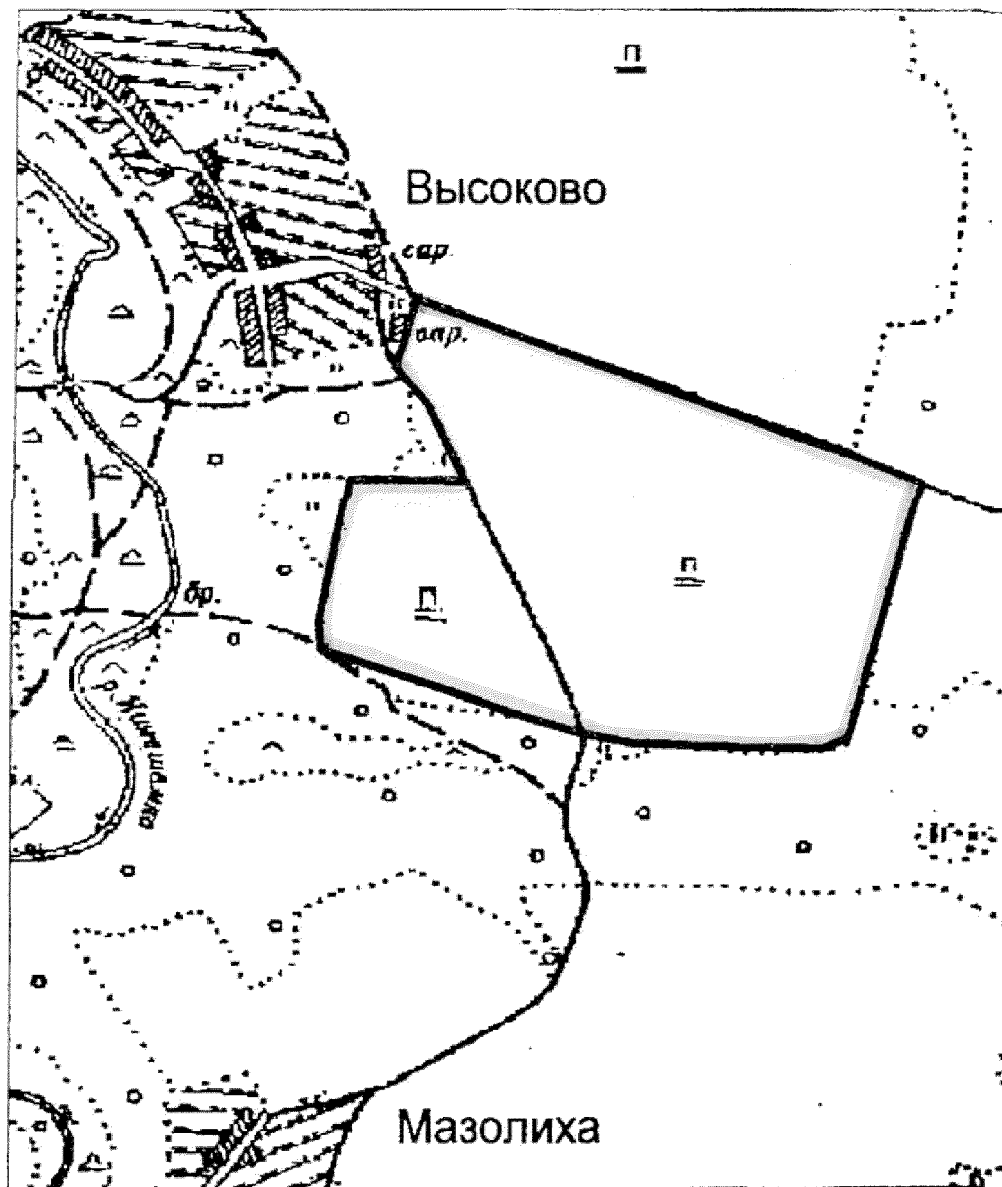


Масштаб 1:10 000

Условные обозначения:

 - граница особо ценных сельскохозяйственных угодий

План
границ особо ценных продуктивных сельскохозяйственных угодий,
расположенных на территории Кинешемского муниципального района
(д. Высоково)

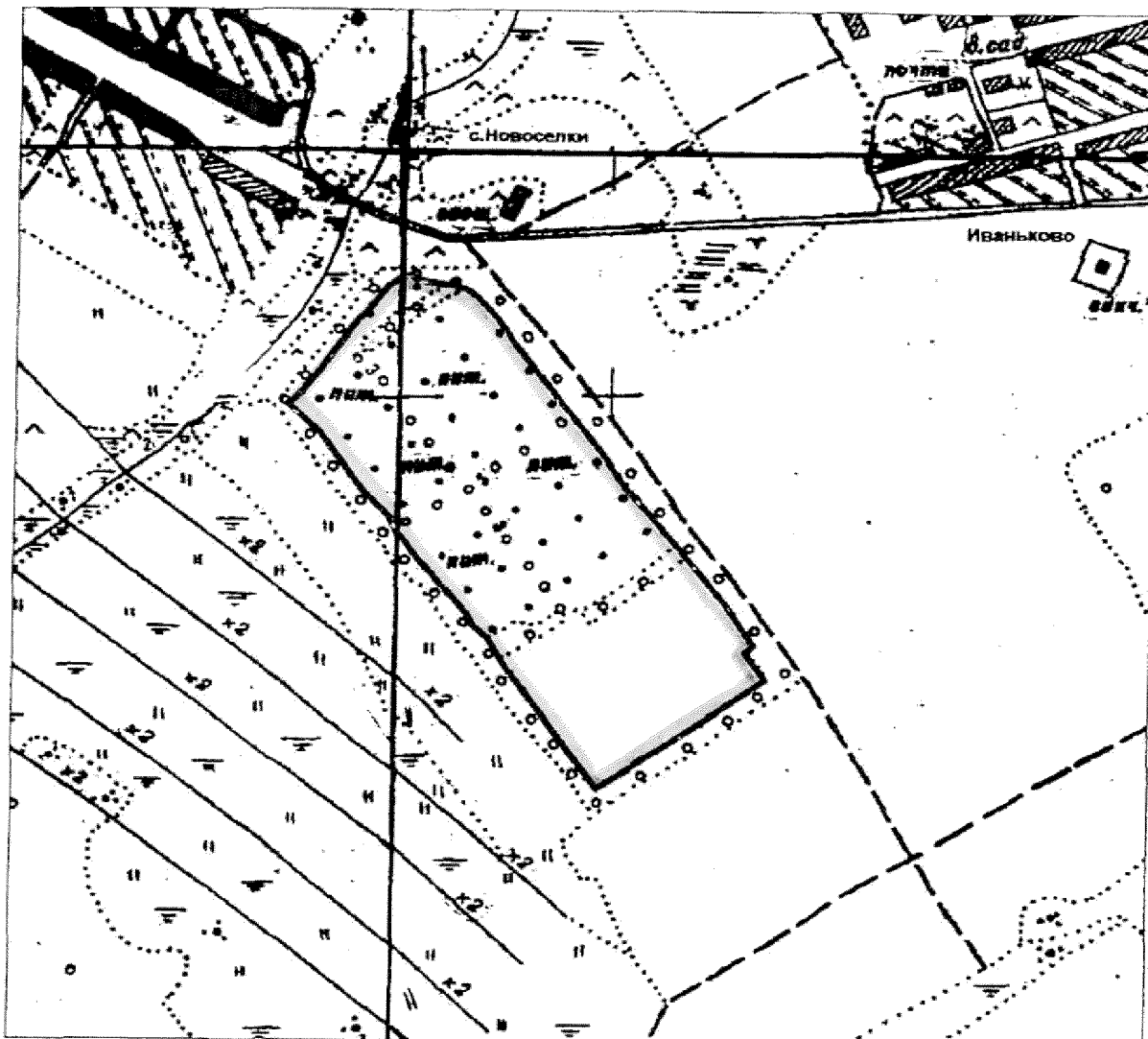


Масштаб 1:10 000

Условные обозначения:


 - граница особо ценных сельскохозяйственных угодий

План
границ особо ценных продуктивных сельскохозяйственных угодий,
расположенных на территории Комсомольского муниципального района
(с. Новоселки)

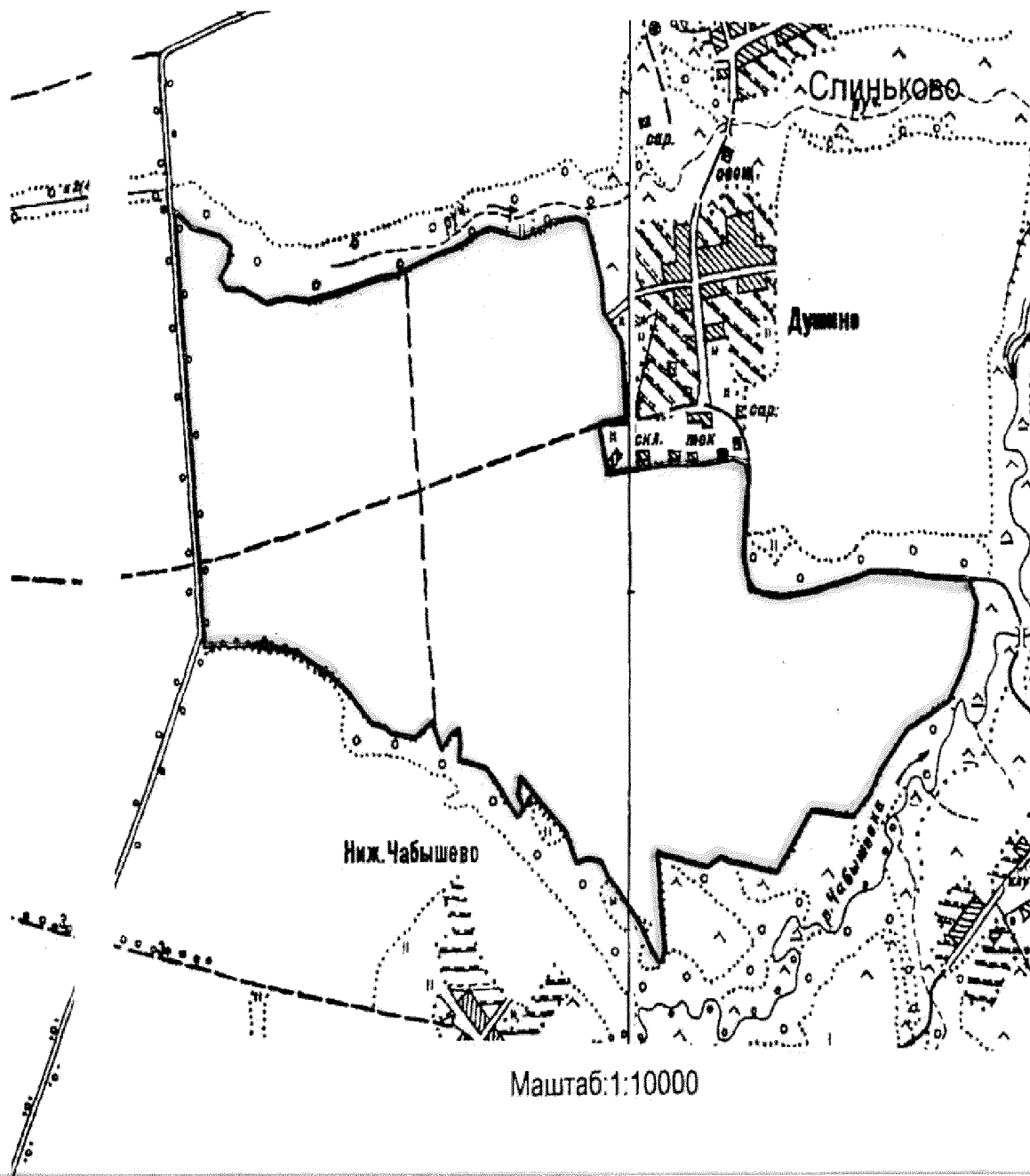


М 1 : 10000

Условные обозначения

 - граница особо ценных сельскохозяйственных угодий

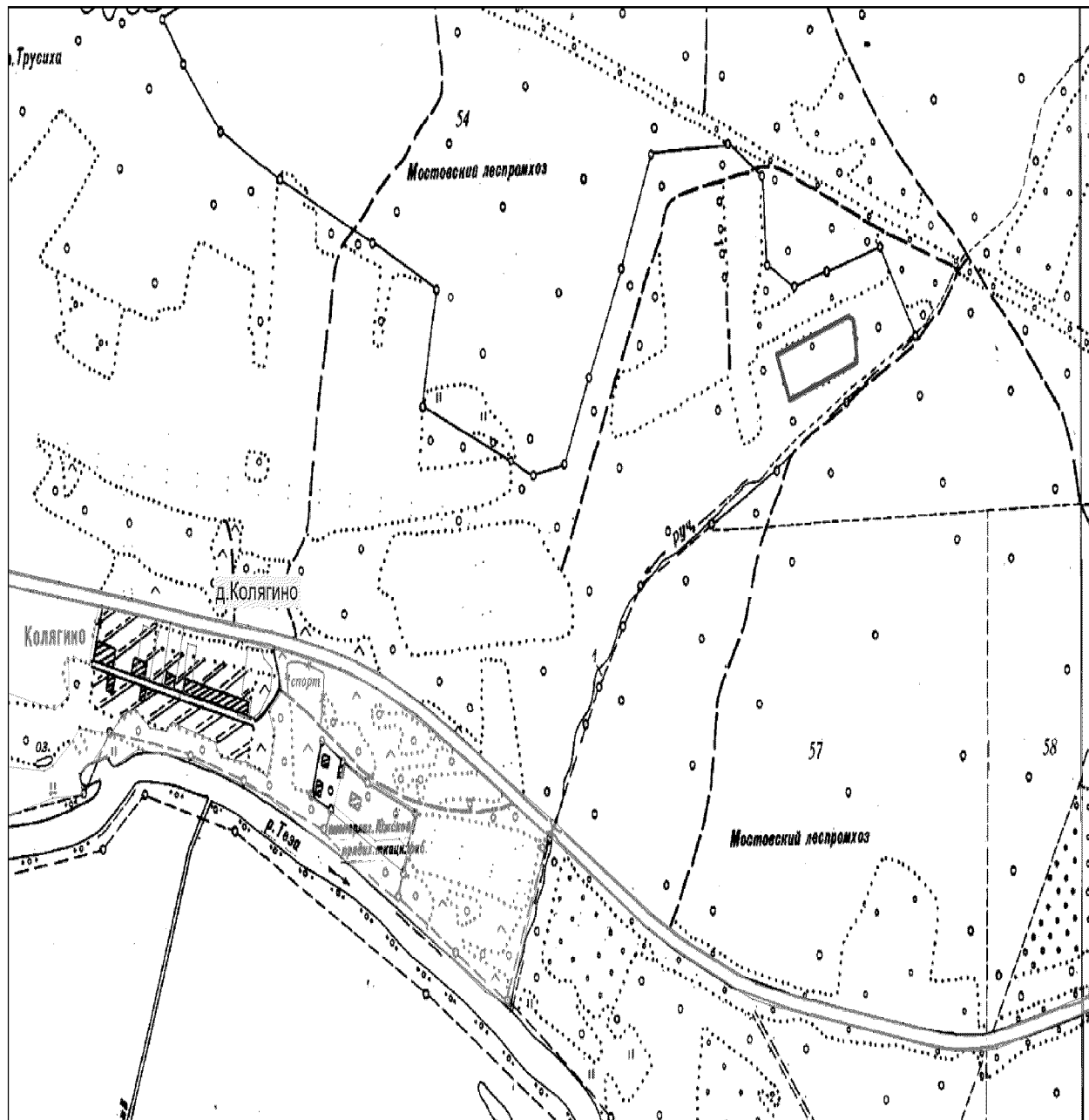
План
границ особо ценных продуктивных сельскохозяйственных угодий,
расположенных на территории Пучежского муниципального района
(д. Душино)



Условные обозначения:


 - граница особо ценных сельскохозяйственных угодий

План
границ особо ценных продуктивных сельскохозяйственных угодий,
расположенных на территории Южского муниципального района
(д. Колягино)



Масштаб 1 : 10 000

Условные обозначения

 - граница особо ценных сельскохозяйственных угодий