



Правовое управление правительства
Воронежской области

ЗАРЕГИСТРИРОВАНО

«23» 03 2026г.

Регистрационный номер № 268

**МИНИСТЕРСТВО
АРХИТЕКТУРЫ И ГРАДОСТРОИТЕЛЬСТВА
ВОРОНЕЖСКОЙ ОБЛАСТИ**

ПРИКАЗ

03.03.2026

№ 45-01-04/99

г. Воронеж

**О внесении изменений в правила землепользования и застройки
Каширского сельского поселения Каширского муниципального района
Воронежской области**

В соответствии с Градостроительным кодексом Российской Федерации, Федеральным законом от 06.10.2003 № 131-ФЗ «Об общих принципах организации местного самоуправления в Российской Федерации», законами Воронежской области от 07.07.2006 № 61-ОЗ «О регулировании градостроительной деятельности в Воронежской области», от 20.12.2018 № 173-ОЗ «О перераспределении полномочий по утверждению правил землепользования и застройки между органами местного самоуправления поселений Воронежской области, городского округа город Нововоронеж, Борисоглебского городского округа и исполнительными органами государственной власти Воронежской области», постановлением Правительства Воронежской области от 31.12.2014 № 1240 «Об утверждении Положения о министерстве архитектуры и градостроительства Воронежской области», на основании приказа министерства архитектуры и градостроительства Воронежской области от 24.07.2025 № 45-01-04/358 «О подготовке проекта о внесении изменений в правила землепользования и застройки Каширского сельского поселения Каширского муниципального района Воронежской области», от 29.01.2026 № 45-01-04/28 «О подготовке

проекта о внесении изменений в правила землепользования и застройки Аннинского, Бобровского, Богучарского, Верхнемамонского, Верхнехавского, Воробьёвского, Грибановского, Калачеевского, Каменского, Кантемировского, Каширского, Лискинского, Нижнедевицкого, Новоусманского, Новохопёрского, Острогожского, Павловского, Панинского, Поворинского, Подгоренского, Рамонского, Репьёвского, Россошанского, Семилукского, Таловского, Терновского, Хохольского муниципальных районов и Борисоглебского городского округа Воронежской области», с учетом заключения о результатах публичных слушаний от 20.10.2025

п р и к а з ы в а ю:

1. Внести в правила землепользования и застройки Каширского сельского поселения Каширского муниципального района Воронежской области, утвержденные приказом департамента архитектуры и градостроительства Воронежской области от 14.12.2021 № 45-01-04/1330 «Об утверждении правил землепользования и застройки Каширского сельского поселения Каширского муниципального района Воронежской области» (в редакции приказа департамента архитектуры и градостроительства Воронежской области от 04.07.2023 № 45-01-04/604, приказов министерства архитектуры и градостроительства Воронежской области от 13.08.2024 № 45-01-04/304, от 13.02.2025 № 45-01-04/53, от 08.09.2025 № 45-01-04/459) (далее – Правила), следующие изменения:

1.1. В части I Правил:

1.1.1. Абзац третий подпункта 2 пункта 4 раздела 1 исключить.

1.1.2. Раздел 3 признать утратившим силу.

1.2. В пункте 17 части II Правил:

1.2.1. В подпункте 1 карту градостроительного зонирования территории Каширского сельского поселения Каширского муниципального района Воронежской области изложить в редакции согласно приложению № 1 к настоящему приказу.

1.2.2. В подпункте 2 карту градостроительного зонирования с отображением зон с особыми условиями использования территории Каширского сельского поселения Каширского муниципального района Воронежской области изложить в редакции согласно приложению № 2 к настоящему приказу.

1.2.3. В подпункте 2.2:

1.2.3.1. В абзаце первом слова «, границы территорий которых опубликованию не подлежат*» исключить.

1.2.3.2. Абзац после таблицы исключить.

1.3. В пункте 18 части II Правил:

1.3.1. В таблице подпункта 1 строку четвертую изложить в следующей редакции:

«

Зона застройки малоэтажными жилыми домами	Ж2
---	----

».

1.3.2. В таблице подпункта 2 строку шестую изложить в следующей редакции:

«

Зона застройки малоэтажными жилыми домами села Каширское	Ж2/1
--	------

».

1.4. В части III Правил:

1.4.1. В подпункте 2 пункта 19 после слов «обозначенной на карте градостроительного зонирования» дополнить словами «, за исключением случаев, предусмотренных федеральными законами».

1.4.2. В пункте 21:

1.4.2.1. В подпунктах 1-4 после первого абзаца дополнить абзацем следующего содержания:

«Совместно с основным видом разрешенного использования земельных участков могут быть дополнительно использованы один или несколько вспомогательных видов разрешенного использования в соответствии с описанием вида разрешенного использования земельного участка,

установленного классификатором видов разрешенного использования земельных участков, утвержденным приказом Росреестра от 10.11.2020 № П/0412 «Об утверждении классификатора видов разрешенного использования земельных участков».

1.4.2.2. В подпунктах 5-14 после таблицы дополнить абзацем следующего содержания:

«Совместно с основным видом разрешенного использования земельных участков могут быть дополнительно использованы один или несколько вспомогательных видов разрешенного использования в соответствии с описанием вида разрешенного использования земельного участка, установленного классификатором видов разрешенного использования земельных участков, утвержденным приказом Росреестра от 10.11.2020 № П/0412 «Об утверждении классификатора видов разрешенного использования земельных участков».

1.4.3. В графе 3 строки 3 таблицы пункта 22 абзац второй исключить.

1.5. Графическое описание местоположения границ зоны застройки малоэтажными многоквартирными жилыми домами села Каширское - Ж2/1 приложения № 1 к Правилам изложить в редакции согласно приложению № 3 к настоящему приказу.

1.6. Графическое описание местоположения границ общественно-деловой зоны села Бирюченское - ОД/2 приложения № 2 к Правилам изложить в редакции согласно приложению № 4 к настоящему приказу.

1.7. Графическое описание местоположения границ зоны улиц, дорог, инженерной и транспортной инфраструктуры за границами населенных пунктов - ИТ1 приложения № 5 к Правилам изложить в редакции согласно приложению № 5 к настоящему приказу.

2. Настоящий приказ вступает в силу по истечении 10 дней со дня его официального опубликования.

3. Контроль исполнения настоящего приказа возложить на заместителя министра архитектуры и градостроительства Воронежской области –

начальника отдела территориального планирования министерства архитектуры и градостроительства Воронежской области Беляеву С.М.

Министр архитектуры
и градостроительства
Воронежской области

A handwritten signature in black ink, consisting of several loops and a long, sweeping tail that curves upwards and to the right.

А.А. Еренков

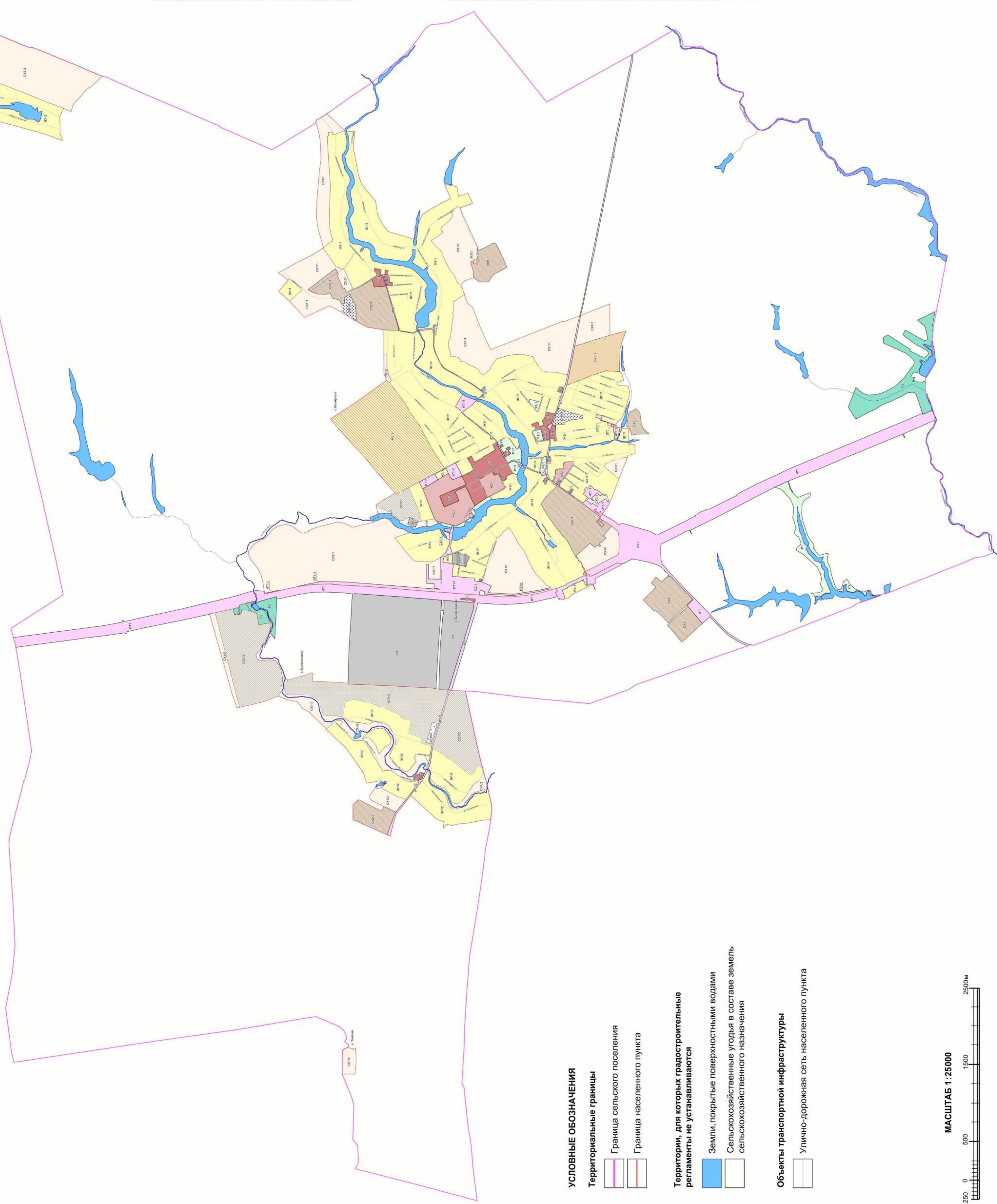
ПРАВИЛА ЗЕМЛЕПОЛЬЗОВАНИЯ И ЗАСТРОЙКИ

Карта градостроительного зонирования территории Каширского сельского поселения Каширского муниципального района Воронежской области



Территориальные зоны

Ж1/1	Зона застройки индивидуальными жилыми домами села Каширское
Ж1/2	Зона застройки индивидуальными жилыми домами села Бирюченское
Ж1/3	Зона застройки индивидуальными жилыми домами посёлка Красные Солонцы
Ж2/1	Зона застройки малоэтажными жилыми домами села Каширское
Ж3/1	Зона многофункциональной жилой застройки села Каширское
ККЗ/1	Зона комплексной жилой застройки села Каширское
ОД/1	Общественно-деловая зона села Каширское
ОД/2	Общественно-деловая зона села Бирюченское
Р1/1	Зона рекреационного назначения – объектов отдыха села Каширское
Р1	Зона рекреационного назначения – объектов отдыха за границами населенных пунктов
Р2/2	Зона туристической и санаторно-курортной деятельности села Бирюченское
Р2	Зона туристической и санаторно-курортной деятельности за границами населенных пунктов
СХ1/1	Зона сельскохозяйственного использования в границах населенного пункта села Каширское
СХ1/2	Зона сельскохозяйственного использования в границах населенного пункта села Бирюченское
СХ1/3	Зона сельскохозяйственного использования в границах населенного пункта посёлка Красные Солонцы
СХ1/4	Зона сельскохозяйственного использования в границах населенного пункта хутора Ламакин
СХ2/1	Зона сельскохозяйственного производства села Каширское
СХ2/2	Зона сельскохозяйственного производства села Бирюченское
СХ2	Зона сельскохозяйственного производства за границами населенных пунктов
ИТ1/1	Зона улиц, дорог, инженерной и транспортной инфраструктуры села Каширское
ИТ1/2	Зона улиц, дорог, инженерной и транспортной инфраструктуры села Бирюченское
ИТ1	Зона улиц, дорог, инженерной и транспортной инфраструктуры за границами населенных пунктов
П1	Производственная зона за границами населенных пунктов
П2/1	Производственно-коммунальная зона села Каширское
П2/2	Производственно-коммунальная зона села Бирюченское
П2	Производственно-коммунальная зона за границами населенных пунктов
П3/1	Зона ритуальных объектов села Каширское
П3/2	Зона ритуальных объектов села Бирюченское
П3	Зона обработки, утилизации, обезвреживания, размещения твердых коммунальных отходов села Каширское
СО1/1	Зона садоводства и огородничества села Каширское
СО1/2	Зона садоводства и огородничества села Бирюченское



УСЛОВНЫЕ ОБОЗНАЧЕНИЯ

Территориальные границы

- Граница сельского поселения
- Граница населенного пункта

Территории, для которых градостроительные регламенты не устанавливаются

- Земли, покрытые поверхностными водами
- Сельскохозяйственные угодья в составе земель сельскохозяйственного назначения

Объекты транспортной инфраструктуры

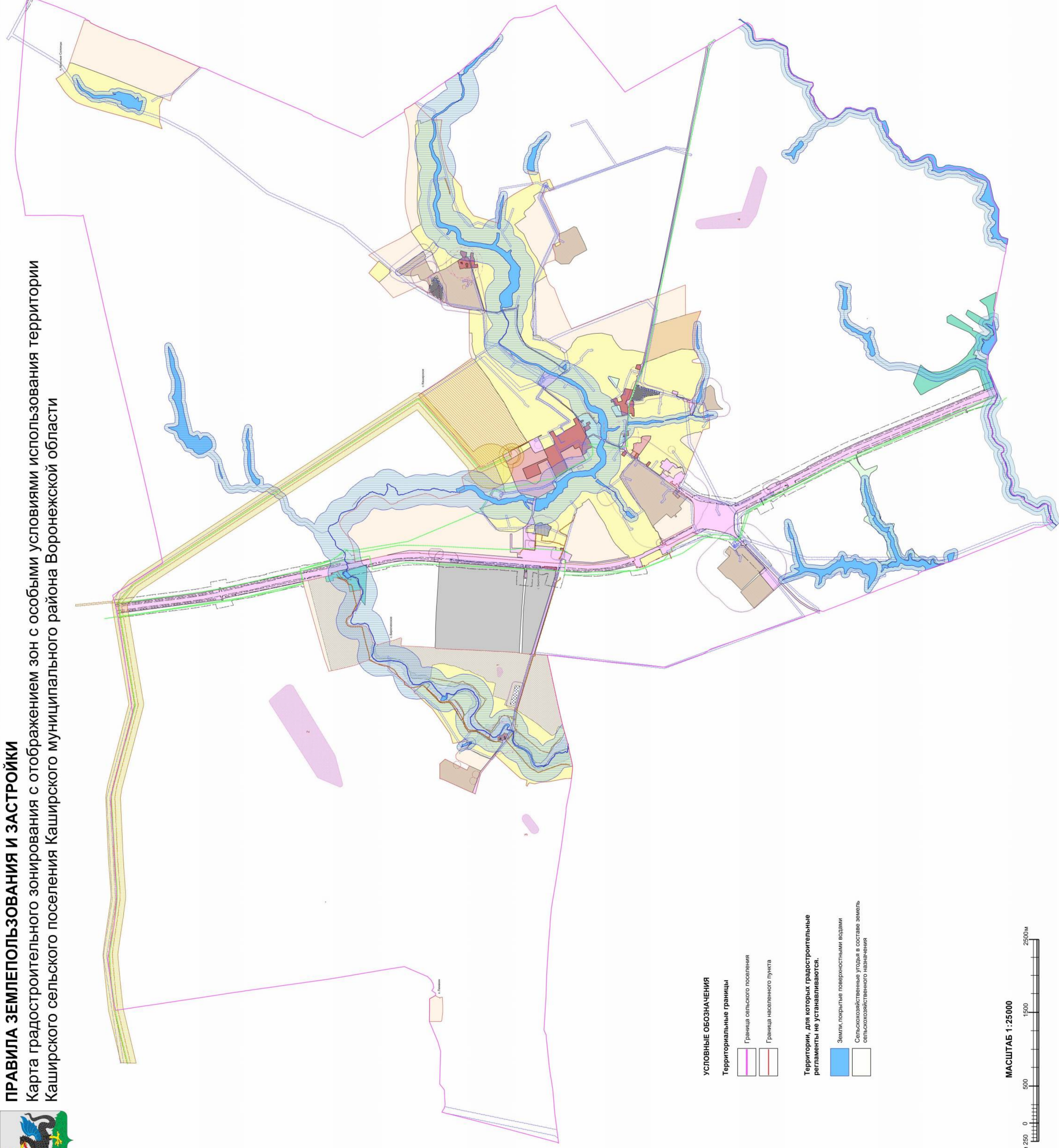
- Улично-дорожная сеть населенного пункта

МАСШТАБ 1:25000



ПРАВИЛА ЗЕМЛЕПОЛЬЗОВАНИЯ И ЗАСТРОЙКИ

Карта градостроительного зонирования с отображением зон с особыми условиями использования территории
Каширского сельского поселения Каширского муниципального района Воронежской области



Виды территориальных зон

	Зона застройки индивидуальными жилыми домами
	Зона застройки многоквартирными жилыми домами
	Зона многофункциональной жилой застройки
	Зона комплексной жилой застройки
	Общественно-деловая зона
	Зона рекреационного назначения - объектов отдыха
	Зона туристической и санаторно-курортной деятельности
	Зона сельскохозяйственного использования в границах населенных пунктов
	Зона сельскохозяйственного производства
	Зона улиц, дорог, инженерной и транспортной инфраструктуры
	Производственная зона
	Производственно-коммунальная зона
	Зона ритуальных объектов
	Зона обработки, утилизации, обезвреживания, размещения твердых коммунальных отходов
	Зона садоводства и огородничества

Зоны с особыми условиями использования территории

	Водоохранная зона
	Прибрежная защитная полоса
	Зона санитарной охраны источников питьевого и хозяйственно-бытового водоснабжения (первый пояс)
	Зоны затопления и подтопления
	Установленная санитарно-защитная зона
	Ориентировочная (кратковременная) санитарно-защитная зона
	Охранная зона объектов электроэнергетики
	Охранная зона линий и сооружений связи
	Охранная зона трубопроводов
	Придорожные полосы автомобильных дорог
	Зона минимальных расстояний до магистральных или технологических трубопроводов
	Охранная зона государственных геологической сети, геодезических пунктов государственной геодезической сети, триангуляционных пунктов государственной геодезической сети
	Защитная зона объекта культурного наследия

Прочие объекты

	Объект культурного наследия
	Территория объекта археологического наследия

УСЛОВНЫЕ ОБОЗНАЧЕНИЯ

Территориальные границы

	Граница сельского поселения
	Граница населенного пункта

Территории, для которых градостроительные регламенты не устанавливаются.

	Земли, покрытые поверхностными водами
	Сельскохозяйственные угодья в составе земель сельскохозяйственного назначения

МАСШТАБ 1:25000



0 500 1500 2500 м

Приложение № 3
к приказу министерства
архитектуры и градостроительства
Воронежской области
от 03.03.2026 № 45-01-04/99

«ГРАФИЧЕСКОЕ ОПИСАНИЕ

местоположения границ

Зона застройки малоэтажными жилыми домами села Каширское -
Ж2/1

(наименование объекта, местоположение границ которого описано
(далее - объект)

Раздел 1

Сведения об объекте		
№ п/п	Характеристики объекта	Описание характеристик
1	2	3
1	Местоположение объекта	Воронежская область, Каширский муниципальный район, Каширское сельское поселение, село Каширское
2	Площадь объекта \pm величина погрешности определения площади ($P \pm \text{Дельта } P$)	-
3	Иные характеристики объекта	-

Раздел 2

Сведения о местоположении границ объекта					
1. Система координат: -					
2. Сведения о характерных точках границ объекта					
Обозначение характерных точек границ	Координаты, м		Метод определения координат характерной точки	Средняя квадратическая погрешность положения характерной точки (Mt), м	Описание обозначения точки на местности (при наличии)
	X	Y			
1	2	3	4	5	6
-	-	-	-	-	-
3. Сведения о характерных точках части (частей) границы объекта					
Обозначение характерных точек части границы	Координаты, м		Метод определения координат характерной точки	Средняя квадратическая погрешность положения характерной точки (Mt), м	Описание обозначения точки на местности (при наличии)
	X	Y			
1	2	3	4	5	6
Часть №					
-	-	-	-	-	-

Раздел 3

Сведения о местоположении измененных (уточненных) границ объекта							
1. Система координат: МСК - 36, зона 1							
2. Сведения о характерных точках границ объекта							
Обозначение характерных точек границ	Существующие координаты, м		Измененные (уточненные) координаты, м		Метод определения координат характерной точки	Средняя квадратическая погрешность положения характерной точки (Mt), м	Описание обозначения точки на местности (при наличии)
	X	Y	X	Y			
1	2	3	4	5	6	7	8
1	486255.21	1326135.82	-	-	Картометрический	1.00	-
2	486008.66	1326075.17	-	-	Аналитический	0.10	-
3	485775.56	1326201.82	-	-	Картометрический	1.00	-
4	485818.00	1326276.46	-	-	Аналитический	0.10	-
5	485761.57	1326338.94	-	-	Аналитический	0.10	-
6	485815.45	1326448.19	-	-	Картометрический	1.00	-
7	485810.95	1326449.85	-	-	Аналитический	0.10	-
8	485884.85	1326591.93	-	-	Аналитический	0.10	-
9	486019.69	1326529.15	-	-	Аналитический	0.10	-
10	485967.56	1326405.83	-	-	Аналитический	0.10	-
11	485976.77	1326401.94	-	-	Аналитический	0.10	-
12	486160.99	1326324.07	-	-	Аналитический	0.10	-
13	486217.45	1326457.63	-	-	Аналитический	0.10	-
14	486221.34	1326466.83	-	-	Картометрический	1.00	-
15	485877.79	1326616.93	-	-	Картометрический	1.00	-
16	485930.68	1326726.87	-	-	Картометрический	1.00	-
17	486048.34	1326680.56	-	-	Картометрический	1.00	-
18	486077.62	1326710.39	-	-	Картометрический	1.00	-
19	486108.19	1326764.12	-	-	Картометрический	1.00	-
20	-	-	486246.23	1326679.42	Картометрический	1.00	-
21	486440.16	1326560.36	-	-	Картометрический	1.00	-
22	486286.59	1326169.55	-	-	Картометрический	1.00	-
1	486255.21	1326135.82	-	-	Картометрический	1.00	-
23	485608.93	1326444.82	-	-	Картометрический	1.00	-
24	485561.67	1326470.00	-	-	Картометрический	1.00	-
25	485362.37	1326581.75	-	-	Картометрический	1.00	-
26	485400.28	1326658.82	-	-	Картометрический	1.00	-
27	485427.12	1326721.68	-	-	Картометрический	1.00	-
28	485445.68	1326757.94	-	-	Картометрический	1.00	-
29	485449.20	1326764.85	-	-	Картометрический	1.00	-
30	485476.23	1326749.98	-	-	Аналитический	0.10	-

1	2	3	4	5	6	7	8
31	485489.32	1326743.33	-	-	Аналитический	0.10	-
32	485494.76	1326740.47	-	-	Картометрический	1.00	-
33	485511.12	1326740.28	-	-	Картометрический	1.00	-
34	485534.95	1326784.44	-	-	Картометрический	1.00	-
35	485663.54	1326710.29	-	-	Картометрический	1.00	-
36	485708.71	1326687.50	-	-	Картометрический	1.00	-
37	-	-	485706.77	1326683.55	Картометрический	1.00	-
38	485684.61	1326640.94	-	-	Картометрический	1.00	-
39	485654.41	1326585.10	-	-	Картометрический	1.00	-
40	485609.09	1326469.66	-	-	Картометрический	1.00	-
23	485608.93	1326444.82	-	-	Картометрический	1.00	-
41	484702.43	1326626.11	-	-	Картометрический	1.00	-
42	484663.87	1326682.25	-	-	Картометрический	1.00	-
43	484632.82	1326660.50	-	-	Картометрический	1.00	-
44	484610.55	1326689.96	-	-	Картометрический	1.00	-
45	484568.41	1326748.09	-	-	Картометрический	1.00	-
46	484480.83	1326873.65	-	-	Картометрический	1.00	-
47	484474.25	1326912.67	-	-	Картометрический	1.00	-
48	-	-	484478.71	1326914.37	Картометрический	1.00	-
49	-	-	484506.49	1326915.06	Картометрический	1.00	-
50	-	-	484506.50	1326915.94	Картометрический	1.00	-
51	484506.65	1326915.95	-	-	Картометрический	1.00	-
52	484539.28	1326915.61	-	-	Картометрический	1.00	-
53	-	-	484582.04	1326908.74	Картометрический	1.00	-
54	-	-	484586.50	1326908.90	Картометрический	1.00	-
55	-	-	484593.95	1326908.40	Картометрический	1.00	-
56	484593.60	1326897.95	-	-	Картометрический	1.00	-
57	484607.64	1326896.54	-	-	Картометрический	1.00	-
58	484603.99	1326825.23	-	-	Картометрический	1.00	-
59	484618.38	1326821.56	-	-	Картометрический	1.00	-
60	484640.55	1326815.52	-	-	Картометрический	1.00	-
61	484650.57	1326825.45	-	-	Картометрический	1.00	-
62	484712.29	1326806.79	-	-	Картометрический	1.00	-
63	484710.20	1326742.23	-	-	Картометрический	1.00	-
64	484719.17	1326732.01	-	-	Картометрический	1.00	-
65	484735.92	1326721.50	-	-	Картометрический	1.00	-
66	484725.63	1326712.13	-	-	Картометрический	1.00	-
67	484715.99	1326703.37	-	-	Картометрический	1.00	-
68	484746.10	1326672.52	-	-	Картометрический	1.00	-
69	484752.96	1326663.58	-	-	Картометрический	1.00	-
70	484721.63	1326639.93	-	-	Картометрический	1.00	-
41	484702.43	1326626.11	-	-	Картометрический	1.00	-
3. Сведения о характерных точках части (частей) границы объекта							
Часть №							
-	-	-	-	-	-	-	-

«ГРАФИЧЕСКОЕ ОПИСАНИЕ

местоположения границ
Общественно-деловая зона села Бирюченское - ОД/2

(наименование объекта, местоположение границ которого описано
(далее - объект)

Раздел 1

Сведения об объекте		
№ п/п	Характеристики объекта	Описание характеристик
1	2	3
1	Местоположение объекта	Воронежская область, Каширский муниципальный район, Каширское сельское поселение, село Бирюченское
2	Площадь объекта \pm величина погрешности определения площади ($P \pm \text{Дельта } P$)	-
3	Иные характеристики объекта	-

Раздел 2

Сведения о местоположении границ объекта					
1. Система координат: -					
2. Сведения о характерных точках границ объекта					
Обозначение характерных точек границ	Координаты, м		Метод определения координат характерной точки	Средняя квадратическая погрешность положения характерной точки (Mt), м	Описание обозначения точки на местности (при наличии)
	X	Y			
1	2	3	4	5	6
-	-	-	-	-	-
3. Сведения о характерных точках части (частей) границы объекта					
Обозначение характерных точек части границы	Координаты, м		Метод определения координат характерной точки	Средняя квадратическая погрешность положения характерной точки (Mt), м	Описание обозначения точки на местности (при наличии)
	X	Y			
1	2	3	4	5	6
Часть №					
-	-	-	-	-	-

Раздел 3

Сведения о местоположении измененных (уточненных) границ объекта							
1. Система координат: МСК - 36, зона 1							
2. Сведения о характерных точках границ объекта							
Обозначение характерных точек границ	Существующие координаты, м		Измененные (уточненные) координаты, м		Метод определения координат характерной точки	Средняя квадратическая погрешность положения характерной точки (Mt), м	Описание обозначения точки на местности (при наличии)
	X	Y	X	Y			
1	2	3	4	5	6	7	8
1	486556.17	1322771.94	-	-	Картометрический	1.00	-
2	486525.18	1322765.16	-	-	Картометрический	1.00	-
3	486495.22	1322763.02	-	-	Картометрический	1.00	-
4	486486.10	1322775.38	-	-	Аналитический	1.00	-
5	486477.48	1322774.54	-	-	Картометрический	1.00	-
6	486464.55	1322774.98	-	-	Картометрический	1.00	-
7	486454.26	1322781.05	-	-	Картометрический	1.00	-
8	486438.64	1322815.46	-	-	Картометрический	1.00	-
9	486428.74	1322835.58	-	-	Картометрический	1.00	-
10	486419.59	1322856.27	-	-	Картометрический	1.00	-
11	486475.40	1322870.14	-	-	Картометрический	1.00	-
12	486488.77	1322844.96	-	-	Картометрический	1.00	-
13	486515.93	1322838.47	-	-	Аналитический	1.00	-
14	486559.90	1322812.74	-	-	Аналитический	1.00	-
1	486556.17	1322771.94	-	-	Картометрический	1.00	-
15	-	-	485954.98	1325122.71	Картометрический	1.00	-
16	-	-	485786.42	1325108.13	Картометрический	1.00	-
17	-	-	485786.63	1325092.36	Картометрический	1.00	-
18	-	-	485786.68	1325087.81	Картометрический	1.00	-
19	-	-	485772.26	1325089.88	Картометрический	1.00	-
20	-	-	485759.31	1325088.25	Картометрический	1.00	-
21	-	-	485757.13	1325095.40	Картометрический	1.00	-
22	-	-	485757.40	1325095.66	Картометрический	1.00	-
23	-	-	485760.08	1325096.47	Картометрический	1.00	-
24	-	-	485760.56	1325096.86	Картометрический	1.00	-
25	-	-	485761.08	1325097.58	Картометрический	1.00	-
26	-	-	485761.23	1325098.62	Картометрический	1.00	-
27	-	-	485759.21	1325106.96	Картометрический	1.00	-
28	-	-	485758.56	1325107.76	Картометрический	1.00	-
29	-	-	485756.70	1325108.69	Картометрический	1.00	-
30	-	-	485756.19	1325109.20	Картометрический	1.00	-

1	2	3	4	5	6	7	8
31	-	-	485755.70	1325110.91	Картометрический	1.00	-
32	-	-	485755.14	1325113.83	Картометрический	1.00	-
33	-	-	485754.97	1325116.56	Картометрический	1.00	-
34	-	-	485755.07	1325118.74	Картометрический	1.00	-
35	-	-	485755.85	1325123.28	Картометрический	1.00	-
36	-	-	485756.39	1325124.99	Картометрический	1.00	-
37	-	-	485757.46	1325126.49	Картометрический	1.00	-
38	-	-	485759.43	1325128.03	Картометрический	1.00	-
39	-	-	485765.07	1325128.54	Картометрический	1.00	-
40	-	-	485770.23	1325128.45	Картометрический	1.00	-
41	-	-	485772.52	1325128.84	Картометрический	1.00	-
42	-	-	485783.61	1325129.43	Картометрический	1.00	-
43	-	-	485799.24	1325130.16	Картометрический	1.00	-
44	-	-	485815.14	1325131.75	Картометрический	1.00	-
45	-	-	485823.03	1325132.41	Картометрический	1.00	-
46	-	-	485843.00	1325133.81	Картометрический	1.00	-
47	-	-	485860.95	1325135.21	Картометрический	1.00	-
48	-	-	485869.92	1325135.92	Картометрический	1.00	-
49	-	-	485883.15	1325136.96	Картометрический	1.00	-
50	-	-	485899.16	1325137.37	Картометрический	1.00	-
51	-	-	485923.28	1325139.22	Картометрический	1.00	-
52	-	-	485924.19	1325139.08	Картометрический	1.00	-
53	-	-	485924.80	1325138.57	Картометрический	1.00	-
54	-	-	485926.07	1325134.43	Картометрический	1.00	-
55	-	-	485926.48	1325133.57	Картометрический	1.00	-
56	-	-	485927.06	1325132.93	Картометрический	1.00	-
57	-	-	485927.63	1325132.60	Картометрический	1.00	-
58	-	-	485928.52	1325132.22	Картометрический	1.00	-
59	-	-	485929.30	1325132.18	Картометрический	1.00	-
60	-	-	485951.13	1325133.77	Картометрический	1.00	-
61	-	-	485951.61	1325133.37	Картометрический	1.00	-
62	-	-	485952.11	1325126.61	Картометрический	1.00	-
63	-	-	485952.29	1325125.73	Картометрический	1.00	-
64	-	-	485952.90	1325124.95	Картометрический	1.00	-
65	-	-	485953.48	1325124.39	Картометрический	1.00	-
66	-	-	485954.18	1325124.11	Картометрический	1.00	-
67	-	-	485954.85	1325123.96	Картометрический	1.00	-
15	-	-	485954.98	1325122.71	Картометрический	1.00	-
3. Сведения о характерных точках части (частей) границы объекта							
Часть №							
-	-	-	-	-	-	-	-

».

Приложение № 5
к приказу министерства
архитектуры и градостроительства
Воронежской области
от 03.03.2026 № 45-01-04/99

«ГРАФИЧЕСКОЕ ОПИСАНИЕ

местоположения границ

Зона улиц, дорог, инженерной и транспортной инфраструктуры за границами
населенных пунктов – ИТ1

(наименование объекта, местоположение границ которого описано
(далее - объект)

Раздел 1

Сведения об объекте		
№ п/п	Характеристики объекта	Описание характеристик
1	2	3
1	Местоположение объекта	Воронежская область, Каширский муниципальный район, Каширское сельское поселение
2	Площадь объекта \pm величина погрешности определения площади ($P \pm \text{Дельта } P$)	-
3	Иные характеристики объекта	-

Раздел 2

Сведения о местоположении границ объекта					
1. Система координат: -					
2. Сведения о характерных точках границ объекта					
Обозначение характерных точек границ	Координаты, м		Метод определения координат характерной точки	Средняя квадратическая погрешность положения характерной точки (Mt), м	Описание обозначения точки на местности (при наличии)
	X	Y			
1	2	3	4	5	6
-	-	-	-	-	-
3. Сведения о характерных точках части (частей) границы объекта					
Обозначение характерных точек части границы	Координаты, м		Метод определения координат характерной точки	Средняя квадратическая погрешность положения характерной точки (Mt), м	Описание обозначения точки на местности (при наличии)
	X	Y			
1	2	3	4	5	6
Часть №					
-	-	-	-	-	-

Раздел 3

Сведения о местоположении измененных (уточненных) границ объекта							
1. Система координат: МСК - 36, зона 1							
2. Сведения о характерных точках границ объекта							
Обозначение характерных точек границ	Существующие координаты, м		Измененные (уточненные) координаты, м		Метод определения координат характерной точки	Средняя квадратическая погрешность положения характерной точки (Mt), м	Описание обозначения точки на местности (при наличии)
	X	Y	X	Y			
1	2	3	4	5	6	7	8
1	491738.97	1324493.30	-	-	Картометрический	1.00	-
2	491695.27	1324503.86	-	-	Картометрический	1.00	-
3	491685.41	1324505.17	-	-	Картометрический	1.00	-
4	491252.84	1324562.60	-	-	Картометрический	1.00	-
5	490891.53	1324610.90	-	-	Картометрический	1.00	-
6	490871.27	1324613.80	-	-	Картометрический	1.00	-
7	490579.44	1324648.39	-	-	Картометрический	1.00	-
8	490388.22	1324675.85	-	-	Картометрический	1.00	-
9	490341.48	1324682.96	-	-	Картометрический	1.00	-
10	490319.29	1324686.33	-	-	Картометрический	1.00	-
11	490316.45	1324677.14	-	-	Картометрический	1.00	-
12	490300.32	1324680.60	-	-	Картометрический	1.00	-
13	490307.33	1324696.29	-	-	Картометрический	1.00	-
14	490119.21	1324739.61	-	-	Картометрический	1.00	-
15	490103.23	1324742.93	-	-	Картометрический	1.00	-
16	489580.68	1324849.42	-	-	Картометрический	1.00	-
17	489580.21	1324846.80	-	-	Картометрический	1.00	-
18	489570.37	1324848.56	-	-	Картометрический	1.00	-
19	489570.90	1324851.53	-	-	Картометрический	1.00	-
20	489214.86	1324927.15	-	-	Картометрический	1.00	-
21	489216.82	1324933.98	-	-	Картометрический	1.00	-
22	489144.01	1324948.10	-	-	Картометрический	1.00	-
23	488911.00	1324998.90	-	-	Картометрический	1.00	-
24	488851.53	1325011.80	-	-	Картометрический	1.00	-
25	488815.93	1325022.72	-	-	Картометрический	1.00	-
26	488818.46	1325024.04	-	-	Картометрический	1.00	-
27	488822.65	1325026.20	-	-	Картометрический	1.00	-
28	488824.86	1325027.93	-	-	Картометрический	1.00	-
29	488826.78	1325030.00	-	-	Картометрический	1.00	-
30	488827.14	1325030.70	-	-	Картометрический	1.00	-
31	488827.42	1325036.16	-	-	Картометрический	1.00	-
32	488827.46	1325037.73	-	-	Картометрический	1.00	-

1	2	3	4	5	6	7	8
33	488830.37	1325047.06	-	-	Картометрический	1.00	-
34	488809.10	1325053.04	-	-	Картометрический	1.00	-
35	488788.33	1325057.85	-	-	Картометрический	1.00	-
36	488773.57	1325060.53	-	-	Картометрический	1.00	-
37	488756.81	1325066.35	-	-	Картометрический	1.00	-
38	488745.57	1325072.37	-	-	Картометрический	1.00	-
39	488687.68	1325084.88	-	-	Картометрический	1.00	-
40	488676.72	1325085.60	-	-	Картометрический	1.00	-
41	488670.29	1325084.02	-	-	Картометрический	1.00	-
42	488670.75	1325088.53	-	-	Картометрический	1.00	-
43	488657.55	1325091.39	-	-	Картометрический	1.00	-
44	488625.78	1325096.29	-	-	Картометрический	1.00	-
45	488607.42	1325102.26	-	-	Картометрический	1.00	-
46	488606.56	1325083.14	-	-	Картометрический	1.00	-
47	488597.75	1325077.14	-	-	Картометрический	1.00	-
48	488574.42	1325093.17	-	-	Картометрический	1.00	-
49	488345.02	1325156.58	-	-	Картометрический	1.00	-
50	488344.53	1325126.90	-	-	Картометрический	1.00	-
51	488314.67	1325128.52	-	-	Картометрический	1.00	-
52	488030.88	1325189.82	-	-	Картометрический	1.00	-
53	487871.64	1325213.00	-	-	Картометрический	1.00	-
54	487705.61	1325214.95	-	-	Картометрический	1.00	-
55	487483.24	1325207.26	-	-	Картометрический	1.00	-
56	487354.55	1325193.18	-	-	Картометрический	1.00	-
57	487326.73	1325196.14	-	-	Картометрический	1.00	-
58	487205.15	1325188.60	-	-	Картометрический	1.00	-
59	486953.09	1325172.25	-	-	Картометрический	1.00	-
60	486661.15	1325150.44	-	-	Картометрический	1.00	-
61	486578.66	1325142.55	-	-	Картометрический	1.00	-
62	486372.55	1325126.13	-	-	Картометрический	1.00	-
63	486193.75	1325110.19	-	-	Картометрический	1.00	-
64	486195.19	1325084.88	-	-	Картометрический	1.00	-
65	486202.04	1325003.94	-	-	Картометрический	1.00	-
66	486202.47	1324998.81	-	-	Картометрический	1.00	-
67	486203.14	1324977.73	-	-	Картометрический	1.00	-
68	486185.42	1324975.76	-	-	Картометрический	1.00	-
69	486165.22	1324974.16	-	-	Картометрический	1.00	-
70	486162.48	1325090.26	-	-	Картометрический	1.00	-
71	486169.00	1325110.10	-	-	Картометрический	1.00	-
72	485944.30	1325091.37	-	-	Картометрический	1.00	-
73	485810.11	1325084.43	-	-	Картометрический	1.00	-
74	485786.68	1325087.81	-	-	Картометрический	1.00	-
75	-	-	485786.63	1325092.36	Картометрический	1.00	-
76	-	-	485786.42	1325108.13	Картометрический	1.00	-
77	-	-	485954.98	1325122.71	Картометрический	1.00	-
78	-	-	485954.85	1325123.96	Картометрический	1.00	-

1	2	3	4	5	6	7	8
79	-	-	485954.18	1325124.11	Картометрический	1.00	-
80	-	-	485953.48	1325124.39	Картометрический	1.00	-
81	-	-	485952.90	1325124.95	Картометрический	1.00	-
82	-	-	485952.29	1325125.73	Картометрический	1.00	-
83	-	-	485952.11	1325126.61	Картометрический	1.00	-
84	-	-	485951.61	1325133.37	Картометрический	1.00	-
85	-	-	485951.13	1325133.77	Картометрический	1.00	-
86	-	-	485929.30	1325132.18	Картометрический	1.00	-
87	-	-	485928.52	1325132.22	Картометрический	1.00	-
88	-	-	485927.63	1325132.60	Картометрический	1.00	-
89	-	-	485927.06	1325132.93	Картометрический	1.00	-
90	-	-	485926.48	1325133.57	Картометрический	1.00	-
91	-	-	485926.07	1325134.43	Картометрический	1.00	-
92	-	-	485924.80	1325138.57	Картометрический	1.00	-
93	-	-	485924.19	1325139.08	Картометрический	1.00	-
94	-	-	485923.28	1325139.22	Картометрический	1.00	-
95	-	-	485899.16	1325137.37	Картометрический	1.00	-
96	-	-	485883.15	1325136.96	Картометрический	1.00	-
97	-	-	485869.92	1325135.92	Картометрический	1.00	-
98	-	-	485860.95	1325135.21	Картометрический	1.00	-
99	-	-	485843.00	1325133.81	Картометрический	1.00	-
100	-	-	485823.03	1325132.41	Картометрический	1.00	-
101	-	-	485815.14	1325131.75	Картометрический	1.00	-
102	-	-	485799.24	1325130.16	Картометрический	1.00	-
103	-	-	485783.61	1325129.43	Картометрический	1.00	-
104	-	-	485772.52	1325128.84	Картометрический	1.00	-
105	-	-	485770.23	1325128.45	Картометрический	1.00	-
106	-	-	485765.07	1325128.54	Картометрический	1.00	-
107	-	-	485759.43	1325128.03	Картометрический	1.00	-
108	-	-	485757.46	1325126.49	Картометрический	1.00	-
109	-	-	485756.39	1325124.99	Картометрический	1.00	-
110	-	-	485755.85	1325123.28	Картометрический	1.00	-
111	-	-	485755.07	1325118.74	Картометрический	1.00	-
112	-	-	485754.97	1325116.56	Картометрический	1.00	-
113	-	-	485755.14	1325113.83	Картометрический	1.00	-
114	-	-	485755.70	1325110.91	Картометрический	1.00	-
115	-	-	485756.19	1325109.20	Картометрический	1.00	-
116	-	-	485756.70	1325108.69	Картометрический	1.00	-
117	-	-	485758.56	1325107.76	Картометрический	1.00	-
118	-	-	485759.21	1325106.96	Картометрический	1.00	-
119	-	-	485761.23	1325098.62	Картометрический	1.00	-
120	-	-	485761.08	1325097.58	Картометрический	1.00	-
121	-	-	485760.56	1325096.86	Картометрический	1.00	-
122	-	-	485760.08	1325096.47	Картометрический	1.00	-
123	-	-	485757.40	1325095.66	Картометрический	1.00	-
124	-	-	485757.13	1325095.40	Картометрический	1.00	-

1	2	3	4	5	6	7	8
125	-	-	485759.31	1325088.25	Картометрический	1.00	-
126	485772.26	1325089.88	-	-	Картометрический	1.00	-
127	485776.66	1325015.32	-	-	Картометрический	1.00	-
128	485786.52	1324976.07	-	-	Картометрический	1.00	-
129	485791.16	1324960.99	-	-	Картометрический	1.00	-
130	485976.66	1324358.61	-	-	Картометрический	1.00	-
131	486101.57	1323950.56	-	-	Картометрический	1.00	-
132	486110.52	1323944.26	-	-	Картометрический	1.00	-
133	486119.73	1323944.12	-	-	Картометрический	1.00	-
134	486120.15	1323942.02	-	-	Картометрический	1.00	-
135	486081.71	1323938.73	-	-	Картометрический	1.00	-
136	486066.52	1323937.43	-	-	Картометрический	1.00	-
137	486057.51	1323965.82	-	-	Картометрический	1.00	-
138	485942.61	1324343.50	-	-	Картометрический	1.00	-
139	485746.39	1324982.38	-	-	Картометрический	1.00	-
140	485745.84	1324982.93	-	-	Картометрический	1.00	-
141	485746.13	1324983.22	-	-	Картометрический	1.00	-
142	485745.59	1324984.99	-	-	Картометрический	1.00	-
143	485745.44	1324984.84	-	-	Картометрический	1.00	-
144	485744.73	1324985.55	-	-	Картометрический	1.00	-
145	485745.26	1324986.08	-	-	Картометрический	1.00	-
146	485745.12	1324986.53	-	-	Картометрический	1.00	-
147	485744.95	1324986.36	-	-	Картометрический	1.00	-
148	485744.24	1324987.07	-	-	Картометрический	1.00	-
149	485744.81	1324987.64	-	-	Картометрический	1.00	-
150	485722.62	1325077.24	-	-	Картометрический	1.00	-
151	485646.28	1325068.35	-	-	Картометрический	1.00	-
152	485443.96	1325057.19	-	-	Картометрический	1.00	-
153	485360.04	1325055.47	-	-	Картометрический	1.00	-
154	485355.04	1325055.47	-	-	Картометрический	1.00	-
155	485154.88	1325068.12	-	-	Картометрический	1.00	-
156	485012.32	1325082.21	-	-	Картометрический	1.00	-
157	484685.63	1325157.55	-	-	Картометрический	1.00	-
158	484708.48	1325205.17	-	-	Картометрический	1.00	-
159	484711.31	1325211.05	-	-	Картометрический	1.00	-
160	484711.18	1325211.13	-	-	Картометрический	1.00	-
161	484686.22	1325225.63	-	-	Картометрический	1.00	-
162	484700.61	1325247.80	-	-	Картометрический	1.00	-
163	484700.62	1325247.82	-	-	Картометрический	1.00	-
164	484703.66	1325262.09	-	-	Картометрический	1.00	-
165	484714.80	1325258.02	-	-	Картометрический	1.00	-
166	484716.41	1325262.92	-	-	Картометрический	1.00	-
167	484771.46	1325244.90	-	-	Картометрический	1.00	-
168	484839.84	1325223.86	-	-	Картометрический	1.00	-
169	484913.10	1325206.11	-	-	Картометрический	1.00	-
170	484970.82	1325194.06	-	-	Картометрический	1.00	-

1	2	3	4	5	6	7	8
171	485024.31	1325184.27	-	-	Картометрический	1.00	-
172	485069.93	1325177.04	-	-	Картометрический	1.00	-
173	485113.65	1325172.04	-	-	Картометрический	1.00	-
174	485176.77	1325165.73	-	-	Картометрический	1.00	-
175	485255.09	1325159.18	-	-	Картометрический	1.00	-
176	485307.78	1325156.69	-	-	Картометрический	1.00	-
177	485376.14	1325157.20	-	-	Картометрический	1.00	-
178	485453.25	1325159.45	-	-	Картометрический	1.00	-
179	485534.00	1325165.51	-	-	Картометрический	1.00	-
180	485646.88	1325173.50	-	-	Картометрический	1.00	-
181	485648.84	1325173.64	-	-	Картометрический	1.00	-
182	485650.87	1325173.79	-	-	Картометрический	1.00	-
183	485725.52	1325179.23	-	-	Картометрический	1.00	-
184	485805.12	1325185.08	-	-	Картометрический	1.00	-
185	485895.48	1325190.92	-	-	Картометрический	1.00	-
186	486035.03	1325201.82	-	-	Картометрический	1.00	-
187	486149.96	1325210.72	-	-	Картометрический	1.00	-
188	486216.15	1325215.29	-	-	Картометрический	1.00	-
189	486234.55	1325216.85	-	-	Картометрический	1.00	-
190	486320.13	1325223.83	-	-	Картометрический	1.00	-
191	486358.17	1325226.74	-	-	Картометрический	1.00	-
192	486404.58	1325229.27	-	-	Картометрический	1.00	-
193	486520.10	1325238.90	-	-	Картометрический	1.00	-
194	486611.43	1325246.00	-	-	Картометрический	1.00	-
195	486696.70	1325253.87	-	-	Картометрический	1.00	-
196	486784.96	1325261.24	-	-	Картометрический	1.00	-
197	486871.02	1325268.38	-	-	Картометрический	1.00	-
198	486980.08	1325275.74	-	-	Картометрический	1.00	-
199	487110.52	1325285.65	-	-	Картометрический	1.00	-
200	487203.68	1325292.77	-	-	Картометрический	1.00	-
201	487263.19	1325296.34	-	-	Картометрический	1.00	-
202	487363.57	1325301.42	-	-	Картометрический	1.00	-
203	487440.40	1325305.74	-	-	Картометрический	1.00	-
204	487567.79	1325313.61	-	-	Картометрический	1.00	-
205	487620.34	1325316.43	-	-	Картометрический	1.00	-
206	487620.34	1325322.81	-	-	Картометрический	1.00	-
207	487716.34	1325322.79	-	-	Картометрический	1.00	-
208	487790.95	1325319.95	-	-	Картометрический	1.00	-
209	487870.69	1325314.03	-	-	Картометрический	1.00	-
210	487948.19	1325306.31	-	-	Картометрический	1.00	-
211	488001.99	1325298.81	-	-	Картометрический	1.00	-
212	488069.24	1325287.99	-	-	Картометрический	1.00	-
213	488187.85	1325263.13	-	-	Картометрический	1.00	-
214	488207.92	1325258.77	-	-	Картометрический	1.00	-
215	488318.00	1325233.59	-	-	Картометрический	1.00	-
216	488421.91	1325210.48	-	-	Картометрический	1.00	-

1	2	3	4	5	6	7	8
217	488500.60	1325192.39	-	-	Картометрический	1.00	-
218	488502.15	1325204.28	-	-	Картометрический	1.00	-
219	488505.30	1325227.30	-	-	Картометрический	1.00	-
220	488606.24	1325238.12	-	-	Картометрический	1.00	-
221	488666.76	1325227.85	-	-	Картометрический	1.00	-
222	488873.47	1325166.94	-	-	Картометрический	1.00	-
223	488876.40	1325166.08	-	-	Картометрический	1.00	-
224	488982.03	1325140.35	-	-	Картометрический	1.00	-
225	489260.05	1325072.63	-	-	Картометрический	1.00	-
226	489314.21	1325061.04	-	-	Картометрический	1.00	-
227	489568.60	1325001.04	-	-	Картометрический	1.00	-
228	489615.47	1324989.98	-	-	Картометрический	1.00	-
229	489776.30	1324954.22	-	-	Картометрический	1.00	-
230	489878.06	1324931.57	-	-	Картометрический	1.00	-
231	490081.37	1324888.47	-	-	Картометрический	1.00	-
232	490306.00	1324836.24	-	-	Картометрический	1.00	-
233	490334.13	1324829.70	-	-	Картометрический	1.00	-
234	490337.74	1324847.37	-	-	Картометрический	1.00	-
235	490354.67	1324844.06	-	-	Картометрический	1.00	-
236	490350.82	1324825.55	-	-	Картометрический	1.00	-
237	490379.26	1324819.61	-	-	Картометрический	1.00	-
238	490595.84	1324779.74	-	-	Картометрический	1.00	-
239	490710.08	1324764.51	-	-	Картометрический	1.00	-
240	491091.20	1324713.44	-	-	Картометрический	1.00	-
241	491197.41	1324700.78	-	-	Картометрический	1.00	-
242	491334.25	1324683.02	-	-	Картометрический	1.00	-
243	491459.75	1324665.45	-	-	Картометрический	1.00	-
244	491558.44	1324653.78	-	-	Картометрический	1.00	-
245	491692.66	1324635.06	-	-	Картометрический	1.00	-
246	491767.62	1324622.51	-	-	Картометрический	1.00	-
247	491771.23	1324621.91	-	-	Картометрический	1.00	-
248	491764.29	1324596.05	-	-	Картометрический	1.00	-
249	491761.18	1324584.85	-	-	Картометрический	1.00	-
250	491756.21	1324566.92	-	-	Картометрический	1.00	-
251	491755.49	1324564.35	-	-	Картометрический	1.00	-
252	491754.06	1324559.18	-	-	Картометрический	1.00	-
253	491747.63	1324536.01	-	-	Картометрический	1.00	-
254	491746.86	1324533.22	-	-	Картометрический	1.00	-
255	491745.37	1324525.69	-	-	Картометрический	1.00	-
1	491738.97	1324493.30	-	-	Картометрический	1.00	-
256	484261.99	1325421.17	-	-	Картометрический	1.00	-
257	484257.91	1325423.42	-	-	Картометрический	1.00	-
258	484245.03	1325430.52	-	-	Картометрический	1.00	-
259	484241.94	1325424.59	-	-	Картометрический	1.00	-
260	484228.80	1325431.26	-	-	Картометрический	1.00	-

1	2	3	4	5	6	7	8
261	484160.08	1325466.16	-	-	Картометрический	1.00	-
262	484113.76	1325490.59	-	-	Картометрический	1.00	-
263	484032.23	1325532.88	-	-	Картометрический	1.00	-
264	483954.87	1325571.43	-	-	Картометрический	1.00	-
265	483906.22	1325596.10	-	-	Картометрический	1.00	-
266	483835.96	1325583.55	-	-	Картометрический	1.00	-
267	483789.51	1325608.30	-	-	Картометрический	1.00	-
268	483787.96	1325605.16	-	-	Картометрический	1.00	-
269	483778.91	1325609.40	-	-	Картометрический	1.00	-
270	483780.54	1325613.08	-	-	Картометрический	1.00	-
271	483715.51	1325647.73	-	-	Картометрический	1.00	-
272	483686.17	1325642.95	-	-	Картометрический	1.00	-
273	483625.50	1325632.72	-	-	Картометрический	1.00	-
274	483586.53	1325624.52	-	-	Картометрический	1.00	-
275	483545.37	1325616.00	-	-	Картометрический	1.00	-
276	483503.57	1325606.24	-	-	Картометрический	1.00	-
277	483462.61	1325595.47	-	-	Картометрический	1.00	-
278	483412.28	1325579.70	-	-	Картометрический	1.00	-
279	483378.85	1325565.83	-	-	Картометрический	1.00	-
280	483353.77	1325552.59	-	-	Картометрический	1.00	-
281	483330.92	1325538.35	-	-	Картометрический	1.00	-
282	483312.78	1325522.83	-	-	Картометрический	1.00	-
283	483293.98	1325503.25	-	-	Картометрический	1.00	-
284	483295.40	1325493.86	-	-	Картометрический	1.00	-
285	483285.68	1325484.01	-	-	Картометрический	1.00	-
286	483277.56	1325484.24	-	-	Аналитический	0.10	-
287	483251.52	1325460.01	-	-	Аналитический	0.10	-
288	483242.59	1325449.41	-	-	Аналитический	0.10	-
289	483243.49	1325434.75	-	-	Аналитический	0.10	-
290	483235.69	1325419.35	-	-	Аналитический	0.10	-
291	483225.93	1325425.40	-	-	Аналитический	0.10	-
292	483223.91	1325424.82	-	-	Аналитический	0.10	-
293	483219.43	1325429.25	-	-	Аналитический	0.10	-
294	482964.33	1325166.68	-	-	Аналитический	0.10	-
295	482924.74	1325125.93	-	-	Аналитический	0.10	-
296	482921.36	1325123.23	-	-	Аналитический	0.10	-
297	482919.91	1325119.57	-	-	Аналитический	0.10	-
298	482998.49	1325043.23	-	-	Аналитический	0.10	-
299	482986.28	1325028.91	-	-	Аналитический	0.10	-
300	482799.18	1324807.14	-	-	Аналитический	0.10	-
301	482702.72	1324896.92	-	-	Аналитический	0.10	-
302	482651.37	1324843.00	-	-	Аналитический	0.10	-
303	482611.81	1324802.81	-	-	Аналитический	0.10	-
304	482558.77	1324748.92	-	-	Аналитический	0.10	-
305	482506.97	1324696.29	-	-	Аналитический	0.10	-
306	482473.06	1324667.13	-	-	Аналитический	0.10	-

1	2	3	4	5	6	7	8
307	482442.25	1324640.63	-	-	Аналитический	0.10	-
308	482388.21	1324606.14	-	-	Картометрический	1.00	-
309	482335.72	1324572.64	-	-	Картометрический	1.00	-
310	482273.69	1324545.66	-	-	Картометрический	1.00	-
311	482208.08	1324517.12	-	-	Картометрический	1.00	-
312	482204.17	1324516.19	-	-	Картометрический	1.00	-
313	482190.86	1324521.09	-	-	Картометрический	1.00	-
314	482161.31	1324533.93	-	-	Картометрический	1.00	-
315	482178.18	1324538.58	-	-	Картометрический	1.00	-
316	482188.72	1324540.28	-	-	Картометрический	1.00	-
317	482198.38	1324536.39	-	-	Картометрический	1.00	-
318	482263.14	1324564.44	-	-	Картометрический	1.00	-
319	482322.33	1324590.07	-	-	Картометрический	1.00	-
320	482371.16	1324620.91	-	-	Картометрический	1.00	-
321	482425.00	1324654.90	-	-	Картометрический	1.00	-
322	482490.57	1324710.58	-	-	Картометрический	1.00	-
323	482586.29	1324808.17	-	-	Картометрический	1.00	-
324	482635.81	1324858.49	-	-	Картометрический	1.00	-
325	482686.82	1324911.25	-	-	Картометрический	1.00	-
326	482717.79	1324943.51	-	-	Картометрический	1.00	-
327	482747.41	1324974.36	-	-	Картометрический	1.00	-
328	482794.31	1325023.20	-	-	Картометрический	1.00	-
329	482842.22	1325073.10	-	-	Картометрический	1.00	-
330	482895.04	1325128.12	-	-	Картометрический	1.00	-
331	482951.72	1325186.59	-	-	Картометрический	1.00	-
332	483034.19	1325271.67	-	-	Картометрический	1.00	-
333	483121.19	1325361.42	-	-	Картометрический	1.00	-
334	483165.53	1325407.17	-	-	Картометрический	1.00	-
335	483182.71	1325425.41	-	-	Картометрический	1.00	-
336	483180.65	1325425.42	-	-	Картометрический	1.00	-
337	483180.65	1325428.67	-	-	Картометрический	1.00	-
338	483183.83	1325428.67	-	-	Картометрический	1.00	-
339	483183.85	1325426.62	-	-	Картометрический	1.00	-
340	483206.73	1325450.94	-	-	Картометрический	1.00	-
341	483222.75	1325472.03	-	-	Картометрический	1.00	-
342	483231.24	1325479.71	-	-	Картометрический	1.00	-
343	483234.46	1325482.93	-	-	Картометрический	1.00	-
344	483252.22	1325502.42	-	-	Картометрический	1.00	-
345	483258.16	1325509.72	-	-	Картометрический	1.00	-
346	483262.59	1325517.53	-	-	Картометрический	1.00	-
347	483269.50	1325524.25	-	-	Картометрический	1.00	-
348	483275.74	1325530.29	-	-	Картометрический	1.00	-
349	483273.73	1325532.22	-	-	Картометрический	1.00	-
350	483279.07	1325538.54	-	-	Картометрический	1.00	-
351	483284.34	1325539.76	-	-	Картометрический	1.00	-
352	483290.03	1325545.89	-	-	Картометрический	1.00	-

1	2	3	4	5	6	7	8
353	483301.92	1325560.05	-	-	Картометрический	1.00	-
354	483311.79	1325571.51	-	-	Картометрический	1.00	-
355	483320.55	1325585.34	-	-	Картометрический	1.00	-
356	483329.78	1325604.32	-	-	Картометрический	1.00	-
357	483335.00	1325619.10	-	-	Картометрический	1.00	-
358	483338.15	1325634.21	-	-	Картометрический	1.00	-
359	483339.84	1325651.60	-	-	Картометрический	1.00	-
360	483340.72	1325666.16	-	-	Картометрический	1.00	-
361	483340.76	1325679.25	-	-	Картометрический	1.00	-
362	483336.80	1325684.63	-	-	Картометрический	1.00	-
363	483336.94	1325694.03	-	-	Картометрический	1.00	-
364	483340.87	1325700.10	-	-	Картометрический	1.00	-
365	483341.61	1325717.57	-	-	Картометрический	1.00	-
366	483341.86	1325765.99	-	-	Картометрический	1.00	-
367	483341.74	1325795.41	-	-	Картометрический	1.00	-
368	483340.80	1325809.67	-	-	Картометрический	1.00	-
369	483338.03	1325826.13	-	-	Картометрический	1.00	-
370	483334.82	1325841.51	-	-	Картометрический	1.00	-
371	483171.10	1325922.27	-	-	Картометрический	1.00	-
372	483022.26	1326004.06	-	-	Картометрический	1.00	-
373	482965.99	1326022.91	-	-	Картометрический	1.00	-
374	482941.27	1325975.06	-	-	Картометрический	1.00	-
375	482937.40	1325977.05	-	-	Картометрический	1.00	-
376	482960.97	1326024.24	-	-	Картометрический	1.00	-
377	482921.75	1326040.23	-	-	Картометрический	1.00	-
378	482825.03	1326085.42	-	-	Картометрический	1.00	-
379	482698.82	1326147.94	-	-	Картометрический	1.00	-
380	482671.14	1326161.64	-	-	Картометрический	1.00	-
381	482586.61	1326203.51	-	-	Картометрический	1.00	-
382	482449.91	1326275.15	-	-	Картометрический	1.00	-
383	482325.11	1326340.55	-	-	Картометрический	1.00	-
384	482010.35	1326504.91	-	-	Картометрический	1.00	-
385	482006.80	1326506.76	-	-	Картометрический	1.00	-
386	482005.12	1326507.64	-	-	Картометрический	1.00	-
387	481858.08	1326582.38	-	-	Картометрический	1.00	-
388	481838.36	1326592.41	-	-	Картометрический	1.00	-
389	481684.02	1326659.61	-	-	Картометрический	1.00	-
390	481661.56	1326573.23	-	-	Картометрический	1.00	-
391	481647.02	1326544.29	-	-	Картометрический	1.00	-
392	481629.37	1326519.40	-	-	Картометрический	1.00	-
393	481622.43	1326525.11	-	-	Картометрический	1.00	-
394	481639.58	1326549.49	-	-	Картометрический	1.00	-
395	481652.91	1326575.97	-	-	Картометрический	1.00	-
396	481675.80	1326661.90	-	-	Картометрический	1.00	-
397	481674.31	1326664.78	-	-	Картометрический	1.00	-
398	481529.21	1326722.04	-	-	Картометрический	1.00	-

1	2	3	4	5	6	7	8
399	481344.47	1326795.85	-	-	Картометрический	1.00	-
400	481194.29	1326855.60	-	-	Картометрический	1.00	-
401	480908.98	1326979.33	-	-	Картометрический	1.00	-
402	480771.69	1327033.86	-	-	Картометрический	1.00	-
403	480690.47	1327068.23	-	-	Картометрический	1.00	-
404	480220.83	1327261.14	-	-	Картометрический	1.00	-
405	480206.33	1327267.10	-	-	Картометрический	1.00	-
406	480193.31	1327273.15	-	-	Картометрический	1.00	-
407	480173.60	1327235.21	-	-	Картометрический	1.00	-
408	480171.04	1327229.06	-	-	Картометрический	1.00	-
409	480160.38	1327233.46	-	-	Картометрический	1.00	-
410	480160.91	1327234.79	-	-	Картометрический	1.00	-
411	480182.40	1327277.98	-	-	Картометрический	1.00	-
412	479773.18	1327456.15	-	-	Картометрический	1.00	-
413	479771.90	1327477.09	-	-	Картометрический	1.00	-
414	479770.48	1327500.41	-	-	Картометрический	1.00	-
415	479771.67	1327504.85	-	-	Картометрический	1.00	-
416	479771.67	1327504.86	-	-	Картометрический	1.00	-
417	479781.82	1327542.78	-	-	Картометрический	1.00	-
418	479789.92	1327567.12	-	-	Картометрический	1.00	-
419	479796.11	1327585.88	-	-	Картометрический	1.00	-
420	479929.50	1327530.67	-	-	Картометрический	1.00	-
421	479934.63	1327546.36	-	-	Картометрический	1.00	-
422	479940.75	1327542.81	-	-	Картометрический	1.00	-
423	480182.22	1327437.87	-	-	Картометрический	1.00	-
424	480201.86	1327430.03	-	-	Картометрический	1.00	-
425	481642.04	1326833.13	-	-	Картометрический	1.00	-
426	482053.49	1326641.10	-	-	Картометрический	1.00	-
427	482075.25	1326632.68	-	-	Картометрический	1.00	-
428	482078.63	1326630.54	-	-	Картометрический	1.00	-
429	482086.52	1326626.88	-	-	Картометрический	1.00	-
430	482349.66	1326490.73	-	-	Картометрический	1.00	-
431	482349.66	1326477.52	-	-	Картометрический	1.00	-
432	482703.96	1326300.16	-	-	Картометрический	1.00	-
433	482732.93	1326297.39	-	-	Картометрический	1.00	-
434	482829.05	1326256.36	-	-	Картометрический	1.00	-
435	482868.55	1326234.85	-	-	Картометрический	1.00	-
436	482869.78	1326225.33	-	-	Картометрический	1.00	-
437	482899.32	1326210.24	-	-	Картометрический	1.00	-
438	482897.83	1326207.16	-	-	Картометрический	1.00	-
439	482980.78	1326164.83	-	-	Картометрический	1.00	-
440	482981.97	1326161.10	-	-	Картометрический	1.00	-
441	482980.96	1326159.19	-	-	Картометрический	1.00	-
442	483377.61	1325964.43	-	-	Картометрический	1.00	-
443	483375.97	1325960.80	-	-	Картометрический	1.00	-
444	483400.48	1325963.66	-	-	Картометрический	1.00	-

1	2	3	4	5	6	7	8
445	483485.76	1326009.02	-	-	Картометрический	1.00	-
446	483837.73	1326111.97	-	-	Картометрический	1.00	-
447	483890.56	1326098.44	-	-	Картометрический	1.00	-
448	483948.26	1326143.56	-	-	Картометрический	1.00	-
449	484100.77	1326232.45	-	-	Картометрический	1.00	-
450	484101.21	1326234.03	-	-	Картометрический	1.00	-
451	484108.86	1326260.41	-	-	Картометрический	1.00	-
452	484129.68	1326264.96	-	-	Картометрический	1.00	-
453	484127.74	1326258.30	-	-	Картометрический	1.00	-
454	484126.98	1326255.74	-	-	Картометрический	1.00	-
455	484147.09	1326241.67	-	-	Картометрический	1.00	-
456	484181.74	1326266.32	-	-	Картометрический	1.00	-
457	484186.27	1326284.99	-	-	Картометрический	1.00	-
458	484174.84	1326295.97	-	-	Картометрический	1.00	-
459	484178.69	1326300.18	-	-	Картометрический	1.00	-
460	484213.23	1326283.04	-	-	Картометрический	1.00	-
461	484204.22	1326276.62	-	-	Картометрический	1.00	-
462	484181.41	1326261.24	-	-	Картометрический	1.00	-
463	484160.11	1326245.77	-	-	Картометрический	1.00	-
464	484136.21	1326229.15	-	-	Картометрический	1.00	-
465	484113.89	1326213.33	-	-	Картометрический	1.00	-
466	484125.17	1326196.89	-	-	Картометрический	1.00	-
467	484137.25	1326179.20	-	-	Картометрический	1.00	-
468	484105.40	1326151.21	-	-	Картометрический	1.00	-
469	484102.68	1326153.74	-	-	Картометрический	1.00	-
470	483980.93	1326076.65	-	-	Картометрический	1.00	-
471	483940.74	1326044.14	-	-	Картометрический	1.00	-
472	483907.53	1326018.52	-	-	Картометрический	1.00	-
473	483907.52	1326018.51	-	-	Картометрический	1.00	-
474	483901.55	1326006.86	-	-	Картометрический	1.00	-
475	483895.06	1325990.69	-	-	Картометрический	1.00	-
476	483890.66	1325973.87	-	-	Картометрический	1.00	-
477	483887.63	1325955.35	-	-	Картометрический	1.00	-
478	483886.26	1325941.00	-	-	Картометрический	1.00	-
479	483884.44	1325924.37	-	-	Картометрический	1.00	-
480	483883.72	1325873.17	-	-	Картометрический	1.00	-
481	483883.54	1325817.74	-	-	Картометрический	1.00	-
482	483884.95	1325768.24	-	-	Картометрический	1.00	-
483	483885.41	1325749.43	-	-	Картометрический	1.00	-
484	483887.12	1325730.58	-	-	Картометрический	1.00	-
485	483888.82	1325720.68	-	-	Картометрический	1.00	-
486	483890.64	1325712.58	-	-	Картометрический	1.00	-
487	483892.38	1325708.23	-	-	Картометрический	1.00	-
488	483893.71	1325704.96	-	-	Картометрический	1.00	-
489	483936.32	1325683.45	-	-	Картометрический	1.00	-
490	484204.24	1325544.91	-	-	Картометрический	1.00	-

1	2	3	4	5	6	7	8
491	484280.59	1325504.18	-	-	Картометрический	1.00	-
492	484318.01	1325485.22	-	-	Картометрический	1.00	-
493	484307.57	1325448.97	-	-	Картометрический	1.00	-
494	484322.29	1325440.83	-	-	Картометрический	1.00	-
495	484330.45	1325436.91	-	-	Картометрический	1.00	-
496	484328.15	1325432.23	-	-	Картометрический	1.00	-
497	484323.48	1325422.76	-	-	Картометрический	1.00	-
498	484272.42	1325449.62	-	-	Картометрический	1.00	-
499	484270.17	1325443.49	-	-	Картометрический	1.00	-
256	484261.99	1325421.17	-	-	Картометрический	1.00	-
500	483981.34	1327376.54	-	-	Аналитический	2.50	-
501	483956.67	1327372.43	-	-	Аналитический	2.50	-
502	483911.75	1327365.01	-	-	Аналитический	2.50	-
503	483908.99	1327382.60	-	-	Аналитический	2.50	-
504	483947.58	1327391.91	-	-	Аналитический	2.50	-
505	483957.43	1327393.18	-	-	Аналитический	2.50	-
506	483957.48	1327395.15	-	-	Аналитический	2.50	-
507	483982.55	1327396.50	-	-	Аналитический	2.50	-
500	483981.34	1327376.54	-	-	Аналитический	2.50	-
508	484396.08	1328816.48	-	-	Аналитический	0.50	-
509	484384.52	1328820.98	-	-	Аналитический	0.50	-
510	484347.76	1328979.66	-	-	Аналитический	0.50	-
511	484323.08	1329099.75	-	-	Аналитический	0.50	-
512	484210.65	1329631.78	-	-	Аналитический	0.50	-
513	484158.05	1329890.96	-	-	Аналитический	0.50	-
514	484028.86	1330537.57	-	-	Аналитический	0.50	-
515	483975.44	1330800.91	-	-	Аналитический	0.50	-
516	483910.96	1331136.48	-	-	Аналитический	0.50	-
517	483852.31	1331419.81	-	-	Аналитический	0.50	-
518	483787.40	1331745.01	-	-	Аналитический	0.50	-
519	483745.47	1331958.18	-	-	Аналитический	0.50	-
520	483721.39	1332074.13	-	-	Аналитический	0.50	-
521	483703.40	1332157.29	-	-	Аналитический	0.50	-
522	483705.26	1332209.04	-	-	Аналитический	0.50	-
523	483706.97	1332223.76	-	-	Аналитический	0.50	-
524	483719.11	1332216.67	-	-	Аналитический	0.50	-
525	483723.51	1332214.22	-	-	Аналитический	0.50	-
526	483721.81	1332195.87	-	-	Аналитический	0.50	-
527	483728.20	1332147.08	-	-	Аналитический	0.50	-
528	483740.17	1332074.31	-	-	Аналитический	0.50	-
529	483762.97	1331960.92	-	-	Аналитический	0.50	-
530	483805.34	1331747.89	-	-	Аналитический	0.50	-
531	483869.71	1331420.86	-	-	Аналитический	0.50	-
532	483928.98	1331138.55	-	-	Аналитический	0.50	-

1	2	3	4	5	6	7	8
533	483992.21	1330801.04	-	-	Аналитический	0.50	-
534	483999.60	1330765.28	-	-	Аналитический	0.50	-
535	484000.68	1330760.01	-	-	Аналитический	0.50	-
536	484357.50	1328982.01	-	-	Аналитический	0.50	-
537	484394.38	1328824.52	-	-	Аналитический	0.50	-
508	484396.08	1328816.48	-	-	Аналитический	0.50	-
3. Сведения о характерных точках части (частей) границы объекта							
Часть №							
-	-	-	-	-	-	-	-

».